

# BAD SCHWARTAU | STOCKELSDORF WOCHENSPIEGEL

WWW.WOCHENSPIEGEL-ONLINE.DE

Sonnabend, 21. September 2024 • kostenlos

## „Respekt für Retter„

3764 Polizisten und Sanitäter wurden angegriffen – Bündnis startet Kampagne gegen Gewalt.

SEITE 2

## Neue Container für Flüchtlinge

Im November soll die Unterkunft für 56 Menschen an der Pohnsdorfer Straße bezugsfertig sein.

SEITE 3

## Einbruchserie in Bad Schwartau

Sieben Fälle in nur drei Wochen – Polizei rät zur Achtsamkeit und gibt Sicherheits-Tipps.

SEITE 4

Zustellung: 0451/144-1826  
Redaktion: 0451/144-1781  
Anzeigen: 0451/144-1111, Fax -1010

## Infos zu Klimaschutz und Radverkehr

**STOCKELSDORF.** Im Rahmen der Aktionswoche: Ostholstein – smart und klimafreundlich, die vom 21. bis 28. September läuft, steht der Klimaschutzmanager Manuel van der Poel am Freitag, 27. September, von 10 bis 13 Uhr mit einem Infostand auf dem Marktplatz in Stockelsdorf. Im Rahmen der Aktionswoche gibt es weitere spannende und kostenlose Aktionen im ganzen Kreis. Weitere Infos auf [www.kreis-oh.de/aktionswoche](http://www.kreis-oh.de/aktionswoche).

## Tag der offenen Tür und Flohmarkt

**STOCKELSDORF.** Das Senioren- und Therapiezentrum Eichenhof in Stockelsdorf, Segeberger Straße 48b, lädt am Sonnabend 28. September, von 10 bis 15 Uhr zu einem Tag der offenen Tür. Die Besucher haben die Möglichkeit das Haus und die Teams kennenzulernen. Zudem wird kostenlos der Blutdruck und Blutzucker gemessen und für das leibliche Wohl gesorgt. Auch einen Flohmarkt wird es geben. Wer alte Schätze anzubieten hat, kann sich unter Telefon 0451/4986716 oder per E-Mail [ergo@haus-eichenhof-luebeck.de](mailto:ergo@haus-eichenhof-luebeck.de) einen Stand sichern.



## „SunDowner“: Coole Beats an der Ostsee

**Party-Event für die Sportförderung des Klubs 111:** Mit dem „SunDowner“ folgt am Sonnabend, 28. September, ein Party-Highlight im „Wolkenlos“ am Timmendorfer Strand. Klubmitglied „Mike MH-4“ ist seit über 30 Jahren als DJ tätig. Er wird mit chilligen und housigen Beats den Sonnenuntergang auf der Ostsee von 18 bis 21.30 Uhr einläuten. Netzwerken auf der Terrasse mit einem im Preis integrierten Begrüßungsdrink ist selbstverständlich. Top-Act des Abends ist DJ Markus Gardeweg. Das „Wolkenlos“ von Klub111-Mitglied Christian Kermel ist der perfekte Ort zu dieser einzigartigen Unterstützer-Party des Klubs111 für den Spitzen-Ju-

gendsport in Lübeck und Umgebung. Auf der Seebrücke, mit Blick auf die Ostsee und den Timmendorfer Strand, wird es am nächsten Sonnabend ab 18 Uhr ein unvergessliches Benefiz-Event geben, das nicht vor 3 Uhr am Sonntagmorgen beendet sein wird. Für den Hunger zwischendurch gibt es Fingerfood. Diese Party ist streng limitiert auf 300 Tickets. Ein Ticket für das „SunDowner“-Event kostet 27 Euro inklusive Begrüßungscocktail. Alle Reinerlöse gehen an den Lübecker Spitzensport und die Jugendförderung. Foto: Christian Schaffrath medienwerk Lübeck

• Karten unter <https://mediaconsult.ticket.io/>

**Dach Solar GmbH**

**PHOTOVOLTAIK**  
vom Fachbetrieb vor Ort

**ALLES AUS EINER HAND**

- ✓ individuelle Fachberatung
- ✓ fachgerechte Montage
- ✓ zuverlässig und kostengünstig
- ✓ schnell und professionell

Rudolf-Diesel-Str. 22, 23617 Stockelsdorf | 0451-120 150-0  
[info@dachsolar.de](mailto:info@dachsolar.de) | [www.dachsolar.de](http://www.dachsolar.de)

**Bestattungsinstitut Friedrich-W. Zunft**  
Friedhofsallee 1a, 23554 Lübeck

Wir sind täglich 24 Stunden für Sie erreichbar.

**Tel. 04 51 / 49 12 32**

**Erd- u. Feuerbestattungen auf allen Friedhöfen**  
**Waldbestattungen**  
**Seebestattungen**

**Bestattungsvorsorge und Beratung kostenlos**

**Gold & Silber**  
Wir zahlen hohe Preise für Besteck und Schmuck, Brillanten und Uhren, Münzen, Zahngold und Bernstein

**ANTIK & KUNST**  
Breite Str. 4 neben der Schiffergesellschaft  
**direkt am Koberg**  
☎ 7 25 56 • Gutachten  
**Suche BRIEFMARKEN sowie alte Orden und Bilder**

[www.goldankauf-dose.de](http://www.goldankauf-dose.de)

**KLUB 111 SUNDOWNER**

**BENEFIZ EVENT FÜR DEN LÜBECKER SPITZENSORT**  
**MARKUS GARDEWEG & FRIENDS**  
**28.09.2024**

WOLKENLOS, STRANDALLEE 144, TIMMENDORFER STRAND  
TICKETS UNTER: [MEDIACONSULT.TICKET.IO](https://mediaconsult.ticket.io)  
NUR 27 € FÜR DEN GUTEN ZWECK  
INKL. WELCOME COCKTAIL

**O. C. KATRE-SCHMUCK**

**Batteriewechsel sofort**  
**Wir kaufen:**  
**Gold, Silber, Platin, Schmuck, Diamanten, Zahngold, Bernstein, Luxusuhren**

**MÜHLENSTR. 19 • LÜBECK ☎ 0451/9 89 89 29**

**NISSAN**

Der Nissan LEAF.  
Das 100% elektrische Auto.

**Nissan LEAF N-Connecta**  
39 kWh, max. 110 kW (150 PS), 4x2, Elektro, **Tageszulassung**

Jetzt leasen ab € 289,- mtl.

Sofort verfügbar in verschiedenen Varianten.

**Nissan LEAF N-Connecta 39-kWh-Batterie, 110 kW (150 PS), 4x2: Energieverbrauch kombiniert: 16,7 (kWh/100 km); CO<sub>2</sub>-Emissionen kombiniert: 0 (g/km); CO<sub>2</sub>-Klasse: A.**

<sup>1</sup>Fahrzeugpreis: € 35.900,-. Leasingsonderzahlung € 0,-, Laufzeit 60 Monate (60 Monate à € 289,-), 50.000 km Gesamtlauflistung, Gesamtbetrag € 17.340,-, Gesamtbetrag inkl. Leasingsonderzahlung € 17.340,-. Ein Angebot von Nissan Financial Services, Geschäftsbereich der RCI Banque S.A. Niederlassung Deutschland, Jagenbergstraße 1, 41468 Neuss. Ein Angebot für Privatkunden. Nur gültig für Kaufverträge bis zum 14.10.24. Abb. zeigt Sonderausstattung.

Bitte helfen Sie Menschen mit Behinderungen.  
Bitte online spenden unter: [www.bethel.de](http://www.bethel.de)

**TIERISCHE RABATT-AKTION**

**20% auf zwei Artikel**  
Gültig vom 21.9. bis 5.10.2024

Ein Artikel entspricht einer Verkaufseinheit (z.B. einer Dose). Ausgenommen sind Sonderangebote, bereits reduzierte Ware, Geschenkkarten, Tiere, Aquarienkombinationen, Bücher und Zeitschriften. Nur auf vorrätige Ware. Nur ein Coupon je Einkauf und Person. Nicht kombinierbar mit dem FUTTERKARTEN-Rabatt sowie anderen Gutscheinen und Aktionen. Gültig nur in Deutschland bei Vorlage dieses Coupons bis 5.10.2024 in den DAS FUTTERHAUS-Märkten Lübeck

**DAS FUTTERHAUS**  
Schwartauer Landstr. 6a  
DAS FUTTERHAUS Lübeck, Ratzeburger Allee 127  
DAS FUTTERHAUS Lübeck, Geniner Straße 133

**KÜCHE?**

Seit über 50 Jahren vertraut man Schöppich – aus gutem Grund!

**individuell & familiär**

**Küchen**  
Tiefen ... hat Ihre Küche!  
**Schöppich**  
seit 1973  
Bad Schwartau - [www.schoepich.de](http://www.schoepich.de)

**HOCHBERG FLOHMARKT**

**22.09. 29.09.**  
Campus Center Lübeck  
familia Schwartau Landstraße Lübeck  
familia Reinfeld - überdacht möglich  
CITTI-PARK Lübeck - im Parkhaus  
**TEL.: 04102 / 3 19 39**  
[www.hochberg.tv](http://www.hochberg.tv)

**Pflege24Nord**  
**24-Stunden-Betreuung in Ihrem eigenen Zuhause!**  
Individuelle Betreuung durch polnisches Personal!  
Die bezahlbare Alternative zum Pflegeheim!  
**Tel. 0173/6 53 30 86**

**Autohaus am Bungsberg GmbH & Co. KG**

**Fackenburger Allee 47 23554 Lübeck**  
**Tel.: 04 51/300 93 60**  
[www.ambungsberg.de](http://www.ambungsberg.de)

**SUITNER TraveAntik**  
Jetzt in der Mühlenbrücke 1

**Innenstadt Mühlenbrücke 1**  
Mo-Fr 9.30 - 17.30 Uhr  
**0451/73993**

**Travemünde Rose 12 - Mo+Di & Do+Fr 10-12:30 Uhr**

**ANKAUF Gold & Silber**  
LIVE Kurse! Schmuck, Diamanten, Zahngold..  
**Luxusuhren von Rolex, Patek Philippe, Audemars Piguet, Omega, IWC..**  
**Orden, Militaria, Münzen, Medaillen, Postkarten, Briefmarken uvm.**

**Auch VERKAUF von Goldbarren, Münzen & Silberbarren bei uns!**

**Hanse Art AUKTIONSHAUS**  
**Jetzt einliefern!**  
Wir beraten Sie gerne, im Auktionshaus oder bei einem Hausbesuch.  
Mengstr. 14 - in Lübeck  
Öffnungszeiten nach Terminvereinbarung.  
**0451/ 707 57 800**  
[info@auktionshaus-hanseart.de](mailto:info@auktionshaus-hanseart.de)



Taizé-Gottesdienst am Freitag

**BAD SCHWARTAU.** Am Freitag, 27. September, findet in der Schwartauer Georgskapelle (Eutiner Straße) wieder ein Taizé-Gottesdienst statt. Er beginnt um 18 Uhr, Einstimmung und Ansingern der Lieder ab 17.30 Uhr. Taizé-Gottesdienste sind vom Grundgedanken konfessions-übergreifend und sind geprägt von meditativen Gesängen. Außerdem gibt es Textlesungen, die Möglichkeit Kerzen anzuzünden, eine Zeit der Stille und gemeinsames Beten. Eingeladen sind religiös interessierte Menschen aller Konfessionen und Glaubensrichtungen.

Flohmarkt rund um's Kind

**BAD SCHWARTAU.** Am Sonnabend, 28. September, von 14 bis 16 Uhr geht der Nummernflohmarkt rund um's Kind bei der Freiwilligen Feuerwehr Groß Parin, Groß Parin 7a, in die siebte Runde. Die Besucher erwartet gute sortierte Baby- und Kinderkleidung, sowie Bücher, Spielzeug und ein leckeres Kuchenbuffet. Schwangere und Eltern mit Babys in Bauchtragen dürfen bereits ab 13 Uhr shoppen.

Digitales Wissen für Ältere

**BAD SCHWARTAU.** Der Digitale Engel, das mobile Ratgeber-Team zu Digitalfragen von Deutschland sicher im Netz e.V., macht am Dienstag, 24. September, in Bad Schwartau Station: Digitalexpertin Petra Rollfing klärt von 15 Uhr bis 17 Uhr auf dem Markt vor der Stadtbibliothek kostenlos Fragen rund um Online-Anwendungen und Neue Medien. Die Aktion findet auf Initiative der VHS Bad Schwartau statt. Weitere Infos auf [www.digitaler-engel.org](http://www.digitaler-engel.org).

# „Respekt für Retter„: Bündnis startet Kampagne gegen Gewalt

20.000 Plakate aufgehängt. 3764 Polizisten und Sanitäter wurden angegriffen

**BAD SCHWARTAU.** Sie kommen, um zu helfen. Doch Polizeibeamte, Feuerwehrleute, Rettungssanitäter und Notärzte werden nicht überall mit offenen Armen empfangen. Im Gegenteil. Sie werden bei Einsätzen immer häufiger bepöbelt und bei der Arbeit behindert, mitunter sogar körperlich attackiert. Vor diesem Hintergrund wurde am Donnerstag die Aktion „Respekt für Retter“ gestartet. Im Feuerwehrhaus Fünfhausen in Bad Schwartau trafen sich die Initiatoren und Unterstützer, um die Kampagne der Kreise Ostholstein und Stormarn gemeinsam mit den Stiftungen der Sparkasse Holstein sowie der Bürger-Stiftung Ostholstein und der Bürger-Stiftung Stormarn ins Leben zu rufen. Ziel ist es, die (oft ehrenamtlich tätigen) Einsatzkräfte bei ihrer lebenswichtigen Arbeit zu unterstützen und ihnen Respekt, Wertschätzung und Dank entgegenzubringen.

KAMPAGNE HAT VIELE UNTERSTÜTZER

Federführend haben die Kreispräsidenten Petra Kirner (Ostholstein) und Hans-Werner Harmuth (Stormarn) die Kampagne auf den Weg gebracht. „Es ist ein großartiger Tag. Heute stehen die im Mittelpunkt, die es verdient haben“, sagte Kirner, die sich von der Offenheit und der großen Bereitschaft, die Kampagne zu unterstützen, ganz begeistert



Ostholstein und Stormarn zeigen „Respekt für Retter“. Der Auftakt der Kampagne fand in Bad Schwartau statt. Mit dabei Schleswig-Holsteins Innenministerin Sabine Sütterlin-Waack am Banner (vorne rechts).

Foto: Sebastian Prey

zeigte. Einer der Motoren war zudem Jörg Schumacher, Geschäftsführer der Stiftungen der Sparkasse Holstein. Schumacher war selbst viele Jahre lang ehrenamtlich im Rettungsdienst aktiv und bei mehreren 1000 Einsätzen dabei. „Anfeindungen und Angriffe auf Menschen, die anderen nur helfen wollen, sind unerträglich“, sagte Schumacher. Zuspruch für die Initiative kommt von allen Seiten. Bernd

Koop, Leiter der Polizeidirektion Ratzeburg: „Wir haben täglich mit Anfeindungen, Beschimpfungen und Übergriffen zu tun. Es ist gut, dass die Kampagne aus der Mitte der Gesellschaft kommt“. Bad Schwartaus Gemeindeführer Jens Grahlmann: „Dieses Thema in die breite Öffentlichkeit zu bringen, ist eigentlich überfällig. Insbesondere für Ehrenamtler ist es wichtig, diese Unterstützung zu be-

kommen.“ Das sieht Notfallseelsorger Christopher Noll, der auch ehrenamtlich bei der Feuerwehr Bliesdorf aktiv ist, genauso: „Gewalt und Respektlosigkeit gegenüber Ehrenamtlern geht ins Mark der Helfenden.“ Christian Kraft vom Rettungsdienst Holstein: „Die Einsätze sind so schon belastend genug, wenn dann noch Respektlosigkeit dazu kommt, wird es schwer, Menschen für die

Arbeit im Rettungsdienst zu gewinnen.“

Den Auftakt der Kampagne mit vielen Vertretern von Polizei, Feuerwehr, Rettungsdienst und Technischem Hilfswerk sowie den Landräten Henning Görtz (Stormarn) und Timo Gaarz (Ostholstein) wollte sich auch Schleswig-Holsteins Innenministerin Sabine Sütterlin-Waack (CDU) nicht entgehen lassen. „Ich unterstütze diese wirklich wichtige und beispielhafte Kampagne von ganzem Herzen und bin dankbar, dass ich bei dem Start dabei sein darf“, sagte die Ministerin. „Alle Einsatz- und Rettungskräfte haben unseren Respekt und Dank verdient. Sie setzen sich für unser Leben ein und riskieren dabei ihr eigenes.“

„DEN RETTERN EIN GESICHT GEBEN“

Mit Bildern von Rettern und persönlichen Botschaften soll nun in den Kreisen Stormarn und Ostholstein für „Respekt für Retter“ geworben werden, um Helfer bei Einsätzen zu schützen. Mit vier Motiven auf 20.000 Plakaten hängen dann unter anderem bei Edeka- und Familia-Supermärkten und beim Hansa-Park. Zudem kommen auf Social-Media-Kanälen und auf einer eigenen Website [www.respekt-fuer-retter.de](http://www.respekt-fuer-retter.de) Helfer zu Wort. Sütterlin-Waack: „Lassen Sie uns die Kampagne von Haus zu Haus tragen und den Rettern ein Gesicht geben.“

SAS

# SUPER SALE

**VORBEIKOMMEN LOHNT SICH. VIELE WEITERE MARKEN REDUZIERT. z.B. STEVENS, GHOST, GUDEREIT ...**

**-20%**

**WINORA TRIA\***

- » Rücktritt oder Freilauf
- » Bosch Mittelmotor
- » Rahmenakku
- » 400 oder 500 Wh
- » Tiefer Einstieg
- » Scheibenbremsen

**ab 2.699€  
jetzt ab 2.160€**

**-30%**

**AUF ALLE VORHANDENEN MODELLE DER MARKE GHOST**

**MTB MARKET**

Bei der Gasanstalt 2 - 4 · 23560 Lübeck · [mtbmarket.de](http://mtbmarket.de)

**28.9. & 29.9.2024  
11-18 Uhr**

**FRIEDERIKENHOF**  
Hotel Restaurant & Spa  
Lübeck

## Kleine Landpartie

**Hoffest - Kreative Kunsthandwerker, Regionale Erzeugnisse für Haus, Hof & Garten, Kulinarisches von süß bis herzhaft**

**Eintritt € 3,00**

**HERZLICH WILLKOMMEN IM ROMANTIK HOTEL FRIEDERIKENHOF**

**24. Oktober 2024 „Bonjour Deutschland!“**  
„Kleine Geschichten, die guttun“ Lesung mit Martine Lestrat inkl. 4-Gänge Menü 99,00 €

**2. & 3. November 2024 – 18:30 Uhr Schleswig-Holstein Gourmet-Festival** mit \*\*Sternekoch Jan Philipp Berner vom Söl'ringhof Sylt 5-Gänge Galamenü inkl. korrespondierender Getränke 220,00 €

**8. - 10. November 2024 Pilates Wochenende mit Rebecca Kreutzfeld**  
inkl. Übernachtung und Verpflegung 499,00 €

**11. November 2024 – ab 18:00 Uhr Martinsgans-Menü** 4-Gänge Menü 59,00 €

**22. November 2024 – 19:00 Uhr Musical Dinner Show** inkl. 4-Gänge Menü 109,00 €

**25. & 26. Dezember 2024 – 12:00 - 15:00 Uhr Weihnachtsbrunch** Brunchbuffet inkl. 1 Glas Sekt und Softgetränke 54,00 € oder 18:00 - 20:00 Uhr Weihnachtsmenü in unserem Restaurant ab 59,00 €

**31. Dezember 2024 – 18:00 - 02:00 Uhr Silvestergala**  
5-Gänge Galamenü inkl. korrespondierender Getränke, Berliner zum Jahreswechsel, Musik & Tanz 189,00 €

**Romantik Hotel Friederikenhof**  
Langjohrd 15-19 · 23560 Lübeck · 0451-800880 · [mail@friederikenhof.de](mailto:mail@friederikenhof.de) · [www.friederikenhof.de](http://www.friederikenhof.de)





Vom Tieflader per Kran an den vorbereiteten Standort: In der Pohnsdorfer Straße werden weitere Wohncontainer für Flüchtlinge aufgestellt. Foto: sebastian prey

# Neue Container für Flüchtlinge

Im November soll die Unterkunft für 56 Menschen in Bad Schwartau an der Pohnsdorfer Straße bezugsfertig sein.

**BAD SCHWARTAU.** Mit einem 70-Tonnen-Kran wird ein Container nach dem anderen auf das mit Punktfundamenten vorbereitete Baufeld an der Pohnsdorfer Straße gehoben. Der Drei-Mann-Trupp einer Containerbaufirma verschraubt und verklebt umgehend die einzelnen anthrazitfarbenen Module. Bis zum Ende der Woche sollen 23 Container platziert sein. Weitere 23 werden in der nächsten Woche obendrauf gesetzt. „Hier entsteht Wohnraum für 56 Personen“, sagt Dennis Kostrewa, der im Bauamt der Stadt Bad Schwartau für das Gebäudemanagement verantwortlich zeichnet. Gemeinsam mit seinem Kollegen Alexander Ohrt und Bauamtsleiter Akbar Nassery inspiziert Kostrewa die Aufbauarbeiten der für Bad Schwartau maßgeschneiderten Containeranlage, die in Sachsen-Anhalt gefertigt und in Teilen auch schon ausgestellt wurde. Ende November sollen die ersten Flüchtlinge einziehen. Die neuen Container unterscheiden sich nicht nur farblich von den an diesem Standort bereits seit 2018 bewohnten hellgrauen Modulen. „Die Ausstattung ist deutlich verbessert“, berichtet Kostrewa. Die neue Anlage ist so gestaltet, dass jede Wohneinheit auf vier Personen ausgelegt ist und über zwei Schlafräume, eine Wohnküche und einen Sanitärbereich verfügt. Zur Wohncontaineranlage gehören zudem zwei Gemeinschaftsräume sowie ein Büro zur

Betreuung der Flüchtlinge. Ursprünglich sollte noch eine PV-Anlage auf dem Dach installiert werden. Doch die fiel wie andere Dinge am Ende dem Rotstift zum Opfer, um die ursprünglichen Gesamtkosten für die Unterkunft von zwei Millionen Euro auf 1,6 Millionen Euro zu drücken. Kostrewa: „Diesen Kostenrahmen einzuhalten, wird eine ganz enge Kiste.“ Bei rechtzeitiger Fertigstellung im November bekommt die Stadt allerdings noch einen Fördergeldzuschuss von rund 800.000 Euro.

**AUFNAHMEQUOTE WIRD NICHT ERFÜLLT**

Lange hat Bad Schwartau auf eine dezentrale Unterbringung von Flüchtlingen gesetzt. Doch der Druck, Unterkünfte zu schaffen, ist über die Jahre zu groß geworden. Bei der Erfüllung der jährlichen Aufnahmequote hinkt Bad Schwartau im kreisweiten Vergleich hinterher und liegt an drittletzter Stelle. Für das Jahr 2024 bedeutet das in Zahlen 213 aufzunehmende Personen (118 Personen aus 2024 und 95 Personen aus 2023). Aufgrund des fehlenden Wohnraumes konnten davon bis Mitte August nur 52 Personen aufgenommen werden.

Birte Engels-Rettig, Koordinatorin im Ordnungsamt für Migration und Integration, erläutert: „Dies zu schaffen, war allerdings auch nur möglich, weil wir unglaublich aktiv am Auszugmanagement gearbeitet haben.“ So wurden und werden alle Perso-

nen, deren Status geklärt ist, aufgefordert, die Notunterkünfte, in denen sie zum Teil seit 2015 gelebt haben, zu verlassen. „Wir haben bei der Wohnungssuche sehr unterstützt. Nicht alle konnten in Bad Schwartau bleiben, einige mussten in die Nachbargemeinden umziehen.“

**GASTSTÄTTE WIRD ZUR UNTERKUNFT**

Neben der neuen Anlage an der Pohnsdorfer Straße wird derzeit noch die ehemalige Gaststätte Marienholm an der Kaltenhöfer Straße zur Unterbringung von Flüchtlingen hergerichtet. Die Umgestaltung des Gebäudes, das die Bahn im Zuge der Schienenhinterlandanbindung zur festen Fehmarnbeltquerung vermutlich 2027 abreißen will, kostet rund 200.000 Euro. Kostrewa: „Wir machen da keinen Luxus und nur das notwendigste, aber allein die Auflagen für den Brandschutz sind enorm.“ Um die 20 Personen sollen dort ebenfalls im November einziehen können.

Mit den neuen Unterkünften verschafft sich die Stadt Bad Schwartau etwas Luft bei der Unterbringung von Flüchtlingen. Fest steht aber auch, dass noch weitere Kapazitäten geschaffen werden müssen. Zumal die Wohncontaineranlage, die schon seit 2018 an der Pohnsdorfer Straße besteht und Platz für knapp 40 Menschen bietet, nicht mehr allzu lange nutzbar sind. **SEP**

## 6. Poetry Slam in Ahrensböck

**AHRENSBÖCK.** Der Kulturkreis Ahrensböck e. V. lädt zum 6. Poetry Slam am Sonnabend, 21. September, um 19 Uhr ins Bürgerhaus ein. Ob humorvoll, kritisch oder polemisch - Poetry Slams können zum Lachen bringen, zum Nachdenken oder zum Handeln anregen. Karten für acht Euro gibt es bei der Firma Steen oder für zehn Euro an der Abendkasse.

## Plattdeutscher Abend in der Stadtbücherei

**BAD SCHWARTAU.** Am Donnerstag, 26. September, lädt die Stadtbücherei Bad Schwartau zu einem plattdeutschen Abend ein. Ab 19 Uhr präsentieren der beliebte Autor und Erzähler Matthias Stührwaldt sowie der bekannte Musiker Achim Noor eine abwechslungsreiche Mischung aus Liedern und Geschichten. Karten zum Preis von acht Euro gibt es in der Stadtbücherei.

## Einladung zur FamilienSpielZeit

**BAD SCHWARTAU.** Das Projekt „ElternChanceN im Kreis Ostholstein“ lädt Familien herzlich zur FamilienSpielZeit ein – einem besonderen und einmaligen Angebot für Eltern mit Kindern im Grundschulalter. Am Montag, 23. September, haben Familien zwischen 15 und 17 Uhr in den Räumen des Familienzentrums, Lübecker Straße 29, in Bad Schwartau die Gelegenheit, gemeinsam in geselliger Runde Gesellschafts- und Brettspiele zu entdecken und auszuprobieren. Die Teilnahme ist kostenlos, eine Anmeldung nicht erforderlich.

## Kurs: „Schnelle Hilfe im Alltag“

**STOCKELSDORF.** Am Mittwoch, 25. September, um 15 Uhr erhalten die Stockelsdorfer Senior:innen wieder Gelegenheit bei einem Kurs „Schnelle Hilfe im Alltag“ des DRK Kreisverbandes Ostholstein, ihre Erste Hilfe Kenntnisse aufzufrischen. Dieser Kurs findet in der DRK Pflegestation bei Familia statt. Die Kursgebühr beträgt zehn Euro. Anmeldung unter Telefon 0451/494036

## Vortrag zur Vorsorgevollmacht

**BAD SCHWARTAU.** Im Rahmen des Gesundheits-Forums findet am Mittwoch, 25. September, um 19 Uhr im Konferenzraum (nicht barrierefrei) des Helios Agnes Karll Krankenhauses ein Vortrag zum Thema Patientenverfügung, Vorsorgevollmacht & Co statt. Der Referent Klaus Häring, Betreuungsverein Ostholstein e. V., steht im Anschluss für Fragen zur Verfügung. Telefonische Anmeldung unter 0451/2007-152.

### Unsere Sommerangebote

## 35 %

auf den Nählohn Ihrer neuen Dekoration

- nicht in bar auszahlbar oder mit anderen Aktionen kombinierbar
- Angebot gilt bis 31.10.2024
- Rabatt nur für Neubestellungen

## Wir waschen Gardinen

## 35 %

auf maßgefertigte Plissees, ausgewählte Kollektion

- nicht in bar auszahlbar oder mit anderen Aktionen kombinierbar
- Angebot gilt bis 31.10.2024
- Rabatt nur für Neubestellungen

Schwartauer Allee 13a-15 · 23554 Lübeck  
5 Parkplätze vor den Schaufenstern · Haltestelle Wickede Str. Linie 1 + 10  
Montag - Freitag 10.00 - 18.00 · Sonnabend 10.00 - 13.00  
**Tel. 0451-43115 · [www.gardinen-schlichting.de](http://www.gardinen-schlichting.de)**

### Schönheitsatelier

Friseur & Kosmetik

Bad Schwartau

Perückenpatienten aller Kassen

**Angebot bis Ende September**

- Waschen/Schneiden/Föhnen ~~52,-€~~ jetzt 42,-€

• Bleiben Sie Stammkunde, bleibt für Sie der Preis!

Lübecker Str. 28, 23611 Bad Schwartau  
**Tel: 0451/81049970 Mobil: 0157/80584730**

## Ihr Plus an Sicherheit und Gesundheit

Das Johanniter Premiumangebot im Hausnotruf

**Jetzt bestellen!**  
[johanniter.de/hausnotruf](http://johanniter.de/hausnotruf)  
**Tel. 0451 580 100**  
(gebührenfrei)

**JOHANNITER**  
Aus Liebe zum Leben

# Herzenssache

Über das eigene Leben hinaus Gutes tun. Mit Ihrem **Testament** zugunsten der Deutschen Herzstiftung helfen Sie, die Herzforschung zu fördern und Leben zu retten.

Im Ratgeber *Testament mit Herz* erfahren Sie unter anderem, warum Sie ein Testament machen sollten, wie Sie es verfassen und wie Sie steuerliche Vorteile nutzen.

Zum kostenlosen Download des Ratgebers

Deutsche Herzstiftung

[www.herzstiftung.de](http://www.herzstiftung.de) Telefon 069 955128-0

## WIR SIND NACHHALTIG

Bei der Herstellung von Zeitungsdruckpapieren wird nahezu 100% Altpapier eingesetzt.

Quelle: BDZV

**WOCHENSPIEGEL**

## TRAUMhaft

Wir fertigen hochwertige Ganzglasduschen, individuell nach Maß, exklusiv für Ihr Badezimmer.

Mehr Infos hier!

Rufen Sie uns einfach an!

**GLASEREI MEWS**

**0451/73730** **SOHN**

## 30% Rabatt auf alle Rosen ab sofort

egesagarten Gärtnerei

# Aeschlimann

Harmsdorf, Dorfstr. 12-14, Tel.: 0 45 41/85 82 13, Mo.-Fr.: 9-18 Uhr, Sa. 9-16 Uhr, So. 10-13 Uhr  
Groß Grönau, An der Gärtnerei 1, Tel.: 0 45 09/79 99 19, Mo.-Fr.: 9-19 Uhr, Sa. 9-18, So. 11-16 Uhr  
Gronenberg/Scharbeutz, Dorfstr. 2a, Tel. 0 45 24/90 02 00, Mo.-Sa. 9-18 Uhr, So. 11-16 Uhr  
[www.gaertnerei-aeschlimann.de](http://www.gaertnerei-aeschlimann.de)

## Bei Kribbeln, Brennen und tauben Füßen

**Beratungstag\*** zum Thema „Polyneuropathie“ (auch telefonisch möglich)

**Di. 01.10.2024**

Jetzt anmelden und Testangebot sichern!

**04525 - 12 28**

\*keine Diagnostik

## Die Königlich Privilegierte Apotheke Ahrensböck

Apothekerin Sandra Sommer e.Kfr.  
**Plöner Str. 5 | 23623 Ahrensböck**  
Mo. - Fr. 08.00 - 18.30 Uhr | Sa. 08.00 - 13.00 Uhr



Führung über den Friedhof

**STOCKELSDORF.** Die Erweiterung des Dünenfelds, das Schmetterlingsfeld, die Engelsfelder, die Kolumbarien, das Reerdigungsfeld, ... auf dem Stockeldorfer Friedhof gibt es Neuerungen und Traditionen. Auf einer ca einstündigen Führung haben Teilnehmer am Freitag, 27. September, um 15 Uhr die Möglichkeit, den Friedhof mit den verschiedenen Grabanlagen und Bestattungsformen kennenzulernen. Der Friedhofsausschuss der Kirchengemeinde Stockelsdorf, unter der Leitung von Pastorin Brigitte Mehl, lädt zum zweiten Mal in diesem Jahr dazu ein. Startpunkt ist die Kapelle. Abschließend sind alle Teilnehmenden herzlich eingeladen zu einem Kaffeetrinken „auf der Bank“.

Gospelkonzert und Gospelworkshop

**BAD SCHWARTAU.** Zu einem internationalen Gospelfest lädt der Schwartauer Chor Spirit of Joy am Freitag, 27. September, um 19 Uhr in die St. Martin-Kirche in Cleverbrück (Schmiedekoppel 114) ein. Zu Gast sind zwei Gospelchöre aus Döderhult und Vimmerby (Schweden) unter der Leitung von Anna Rosén. Der Eintritt ist frei. Um eines Spende am Ausgang wird gebeten. Die erfahrene Gospelchorleiterin Anna Rosén bietet über den Kirchenkreis Lübeck-Lauenburg einen Gospelworkshop für alle interessierte Sängerinnen und Sänger in der Friedenskirche Lübeck (Täufersstraße 2) an. Die Workshopergebnisse werden um 18.30 Uhr bei einem Konzert zusammen mit den beiden Chören aus Schweden in der Friedenskirche vorgetragen. Anmeldung und weitere Informationen zum Workshop bei Kantor Nathanael Kläs unter Telefon 0176-19790275.

Einbruchserie in Bad Schwartau

Sieben Fälle in drei Wochen – Polizei rät zur Achtsamkeit und gibt Sicherheits-Tipps

**BAD SCHWARTAU.** Als Sie nach Hause kommen, ist nichts mehr am gewohnten Platz, ein Fenster ist aufgebrochen, und Ihnen ist sofort klar: Hier waren Einbrecher am Werk. In Bad Schwartau ist das in den vergangenen Wochen mehreren Hausbesitzern so oder ähnlich widerfahren. Seit dem 26. August hat es insgesamt sieben solcher Taten in der Stadt gegeben.

Im Promenadenweg hebelteten unbekannte Täter ein Fenster auf und drangen so in eine Wohnung eines Mehrfamilienhauses ein. „Drei weitere Versuche, Fenster aufzuhebeln, gab es in der Danziger Straße. Hier konnten der oder die Täter nicht in das jeweilige Gebäude gelangen“, berichtet Maik Seidel, Sprecher der Lübecker Polizei.

AUCH BÄCKEREI-FILIALE WAR BETROFFEN

Am 8. September stellte die Mitarbeiterin einer Bäckerei Hebelspuren an einer Filiale im Eutiner Ring fest. Auch hier war es nicht gelungen, in das Objekt zu gelangen. Ein paar Tage später, am 11. September, schlugen die Einbrecher erneut zu. Hier stellte ein Ostholsteiner den Aufbruch seines Kellerverschlags in der Bahnhofstraße fest. Zwischen dem 6. und 13. September muss sich außerdem ein weiterer versuchter Einbruch in der Jesse-Owens-Straße ereignet haben. An einer Wohnung im oberen Stockwerk eines Mehrfamilienhauses wur-



In Bad Schwartau mehrten sich zuletzt die Einbrüche und Einbruchversuche. symbolFoto: Silas Stein/dpa

den ebenfalls Hebelspuren festgestellt. Hinweise auf den oder die Tatverdächtigen gebe es nicht, erklärt Seidel.

Die Polizei will Ende Oktober ihr Konzept zur Prävention vor Wohnungseinbruchdiebstahl vorstellen. Die Streifenbeamten seien zudem entsprechend sensibilisiert.

„Vermeiden Sie bei längeren Abwesenheiten Zeichen, an denen ein Einbrecher erkennen könnte, dass ein Haus oder eine Wohnung unbewohnt ist“, rät die Polizei. Also:

► Hinterlassen Sie keine Abwesenheitshinweise auf dem Anrufbeantworter– Teilen Sie online keine Fotos und Videos aus dem

Urlaub offen in den sozialen Medien

► Sprechen Sie Nachbarn an, die das Haus im Auge behalten und aktiv dafür sorgen können, dass der Briefkasten nicht überquillt und im Garten nichts darauf hindeutet, dass niemand zu Hause ist. „Es kann sinnvoll sein, dass die Rollläden bewegt werden und zu wechselnden Zeiten Licht im Haus brennt“, erklärt Maik Seidel. Falls die Nachbarn nicht helfen können, sind Zeitschaltuhren und Lichtsensoren gute Alternativen, einen bewohnten Eindruck zu erwecken.

► Schaffen Sie für die Täter keine Tatgelegenheiten. Einbrecher brauchen nur wenige Minuten,

um in Ihre Wohnung zu gelangen und Sie zu bestehlen. Aus diesem Grund ist es wichtig, dass Sie konsequent Fenster und Türen verschließen, wenn Sie ihr Haus oder ihre Wohnung verlassen, auch wenn Sie nur kurze Zeit nicht vor Ort sind. Auch die Fenster auf Kipp geöffnet lassen, ist nicht sicher.

► Seien Sie wachsam! Achten Sie auf verdächtige Personen oder Fahrzeuge in Ihrer Nachbarschaft. Scheuen Sie sich nicht, sofort 110 zu wählen, wenn Sie verdächtige Beobachtungen machen.

WENN ES DOCH ZUM EINBRUCH KOMMT

Sollten „ungebetene Gäste“ dennoch versuchen, in Ihr Haus oder Ihre Wohnung einzudringen, kommt es zunächst auf zuverlässige mechanische Sicherungen an Türen und Fenstern an. Für den privaten Bereich gilt laut Polizei vor allem: Mechanik vor Einbruchmeldeanlage! Eine gute Grundlage, damit Unberechtigte nicht in Ihre Wohnung gelangen können, sind Fenster und Türen, bei denen Einbrecher nur unter großem Kraft- oder Zeitaufwand eindringen können.

Bei der Präventionsstelle der Lübecker Polizei gibt es weiteres Informationsmaterial oder eine individuelle Beratung. Erreichbar ist die Stelle unter der Telefonnummer 0451/131-1420 oder per E-Mail einbruchschutz-luebeck@polizei.landsh.de

Palliativsprechstunde im Helios Agnes Karll

**BAD SCHWARTAU.** Das Helios Agnes Karll Krankenhaus lädt am Dienstag, 24. September, zur nächsten Palliativsprechstunde ein. Mit dieser Sprechstunde möchte das Helios Agnes Karll Krankenhaus Menschen, die an einer unheilbaren Krankheit leiden und ihren Angehörigen Orientierung geben. Die Belegärztin Birte Dreyer und Belegarzt Priv. Doz. Dr. med. Volker Rohde stehen an diesem Abend für eine Beratung zur Verfügung. Die Palliativsprechstunde findet jeden vierten Dienstag im Monat von 19 Uhr bis 20 Uhr im Aufenthaltsraum der Station A1 des Helios Agnes Karll Krankenhauses statt.

Fledermaus-Lauschtour

**STOCKELSDORF.** Welche Fledermäuse sind im Herrngarten in Stockelsdorf unterwegs? Diese Frage wird die Lauschtour am 27. und 28. September beginnend jeweils um 18.45 Uhr sicher klären. Anmeldung bis zum 25. September per E-Mail an umweltbeirat@stockelsdorf.de. Bei Regen fallen die Touren aus.

Stockelsdorf unter dem Hakenkreuz

**STOCKELSDORF.** Aufgrund der großen Nachfrage wird der Vortrag „Stockelsdorf unterm Hakenkreuz“ am Mittwoch, 25. September, um 19 Uhr erneut im Saal der Villa Jepsen präsentiert. Interessierte sind herzlich eingeladen, an diesem kostenfreien Vortrag teilzunehmen. Eine Hut Kasse wird herumgereicht, um Spenden zur Unterstützung der Veranstaltung zu sammeln. Der Vortrag von Marco Eggert markiert den Auftakt einer dreiteiligen Vortragsreihe, die sich mit der Geschichte Stockelsdorfs in den Jahren 1931 bis 1945 befasst.

**Besser hören, wenn es darauf ankommt**

**INKLUSIVE**  
Philips  
Akku-Ladestation  
oder TV Adapter\*\*

**RUFEN SIE JETZT AN** und vereinbaren Sie einen Termin zu den Philips Testwochen.

**Lübeck Zentrum**  
Holstenstraße 9  
23552 Lübeck  
T 0451 – 613 058 23

**Lübeck Schlutup**  
Mecklenburger Straße 67  
23568 Lübeck  
T 0451 – 450 563 20

**Lübeck Campus**  
Alexander-Fleming-Straße 1  
23562 Lübeck  
T 4502 – 88 69 900

**Travemünde**  
Vorderreihe 8-9  
23570 Travemünde  
T 04502 – 88 69 900

**Bad Schwartau**  
Markttwiete 6  
23611 Bad Schwartau  
T 0451 – 709 852 50

**Stockelsdorf**  
Ahrensböker Straße 34-36  
23617 Stockelsdorf  
T 0451 – 880 515 95

\* Beim Kauf eines Hörgerätes erhalten Sie die Schmelzer Garantie. Diese beinhaltet vier Jahre Garantie, auf Optimus Hearing Hörsysteme 5 Jahre Garantie und auf Im-Ohr Hörsysteme 2 Jahre Garantie, sowie drei Jahre 50% Verlustschutz für alle Hörgeräte. Das heißt, dass Sie bei Verlust eines Hörgerätes in den ersten drei Jahren nach Kaufabschluss nur 50% Ihres privaten Eigenanteils bezahlen.

\*\* Anmeldefrist ist bis zum 30. September 2024 und das Angebot dann gültig bis zum 30.11.2024. Bei Kaufabschluss ist die Philips Akku-Ladestation oder ein TV Adapter inklusive.

**NEU**

**DIE SCHMELZER GARANTIE\***

- 4 Jahre Garantie
- 2 Jahre Garantie auf IdO's
- 3 Jahre 50 % Verlustschutz
- Bestpreis-Garantie

**10% LESER-RABATT**  
erhältlich in den LN-Ticketwelten

**NOW OPEN GROSSE BLEICHEN 1-3**  
täglich geöffnet | Jungfernstieg, Passagenviertel

[WWW.HOUSE-OF-BANKSY.COM](http://WWW.HOUSE-OF-BANKSY.COM)

**GLÜCK IM NORDEN**  
Die Partnersuche mit Herz

**JETZT KOSTENLOS REGISTRIEREN:**  
[glueck-im-norden.de](http://glueck-im-norden.de)

**WOCHENSPIEGEL**

**Finden Sie kostenlos Singles an der Ostsee!**

- Über 20 Jahre Erfahrung
- Server in Deutschland
- Keine versteckten Kosten







20x Vitara Tageszulassungen



Abbildung zeigt aufpreispflichtige Sonderausstattung

ab 21.990 EUR<sup>1</sup>

**z.B. Vitara 1.4 BOOSTERJET COMFORT Sondermodell „Shinkai“**  
Tageszulassung, 95 kW (129 PS), 6-Gang Schaltgetriebe, 10 km, EZ: 06/2024, Klimaanlage, Spurhalteassistent, Regensensor, Navigationssystem, Verkehrszeichenerkennung, LED-Tagfahrlicht, u.v.m.  
Kraftstoffverbrauch Suzuki Vitara 1.4 BOOSTERJET Hybrid Comfort (95 kW | 129 PS | 6-Gang Schaltgetriebe | Hubraum 1.373 cm<sup>3</sup> | Kraftstoffart Benzin) Verbrauchswerte: kombinierter Energieverbrauch 5,3l/100 km; kombinierter Wert der CO<sub>2</sub>-Emissionen: 119 g/km; CO<sub>2</sub>-Klasse: D  
Nur solange der Vorrat reicht.  
<sup>1</sup>Endpreis für einen Suzuki Vitara 1.4 BOOSTERJET Hybrid Comfort Sondermodell „Shinkai“  
Finanzierung und Leasing möglich, auch ohne Anzahlung, über die Creditplus Bank AG, Augustenstr. 7, 70178 Stuttgart. Wir machen Ihnen gerne ein Angebot.

**Autohaus  
am Bungsberg**  
GmbH & Co. KG



Industriestr. 4 • 23701 Eutin  
Tel. 0 45 21/790 19-0 • <https://haendler.suzuki.de/bungsberg>

Hyundai i10: Kompakt in der Größe, groß in der Leistung!

Hyundai i10 - im Autohaus am Bungsberg kurzfristig lieferbar.

Der Hyundai i10 hat sich als einer der beliebtesten Kleinwagen auf dem Markt etabliert – und das aus gutem Grund. Was ihn so einzigartig macht, ist die gelungene Kombination aus kompakter Größe, modernster Technik und einem beeindruckenden Raumangebot. Für all jene, die ein Auto suchen, das sich ideal für den Stadtverkehr eignet, dabei aber keinen Komfort einbüßt, ist der Hyundai i10 die perfekte Wahl.

Mit seinem dynamischen Design und einer breiten Palette an Assistenzsystemen bietet der Hyundai i10 nicht nur Fahrspaß, sondern auch Sicherheit auf höchstem Niveau. Moderne Technologien wie ein Touchscreen-Navigationssystem, Rückfahrkamera und Smartphone-Integration machen das Fahren angenehm und sorgen für ein Höchstmaß an Konnektivität. Trotz seiner kompakten Außenmaße überrascht der i10 mit einem großzügigen Innenraum.

Dass der i10 aber nicht nur hochmoderne Konnektivitätslösungen bietet, sondern ebenso eine zeitgemäße Antriebstechnik, zeigt der Blick auf die zur Wahl stehenden Motoralternativen. Zur Wahl stehen der 1,0-Liter-Motor wie auch das stärkere 1,2-Liter-Aggregat. Bei beiden Antrieben hat Hyundai auf Leistungsfähigkeit und Effizienz geachtet.



Der Hyundai i10 ist einer der beliebtesten Kleinwagen auf dem Markt. Foto: Hyundai Deutschland

Eine Start-/Stopp-Automatik ist serienmäßig an Bord, auf Wunsch können beide Motoren mit einem automatisierten Schaltgetriebe kombiniert werden.

Einstiegsmotorisierung ist ein 49 kW/67 PS starker Dreizylinder-motor, der für die Ausstattungslinien Select und Trend zur Verfügung steht und trotz seiner kompakten Bauweise über zahlreiche hochmoderne Technologien verfügt. Mit diesem Dreizylinder ist der Hyundai i10 bis 156 km/h schnell, benötigt aber zum Beispiel im kombinierten Verbrauchszyklus nach WLTP je nach Ausstattungslinie nur zwischen 4,8 und 4,7 Liter Kraftstoff aus dem 36-Liter-Tank.

Im Autohaus am Bungsberg finden Sie nicht nur kompetente Beratung und erstklassigen Service, sondern auch eine große Auswahl an sofort verfügbaren Modellen direkt vor Ort. Das Autohaus am Bungsberg hat zahlreiche Hyundai i10 Modelle auf Lager, sodass Sie Ihr neues Fahrzeug ohne lange Wartezeit in Empfang nehmen können. Und sollte Ihr Wunschmodell einmal nicht dabei sein, sind Bestellfahrzeuge innerhalb kürzester Zeit lieferbar. Unter <https://hyundai.ambungsberg.de> ist der gesamte Hyundai-Fahrzeugbestand einsehbar.

Wer also auf der Suche nach einem zuverlässigen, modernen

und sofort verfügbaren Stadtflietzer ist, sollte sich unbedingt im Autohaus am Bungsberg umsehen. Der Hyundai i10 wartet hier auf Sie – bereit für eine Probefahrt und schon bald vielleicht auch für Ihr neues Fahrerlebnis.

Verbrauchsangaben: Hyundai i10 Select 1.0 46 kW (63 PS), 5-Gang-Schaltgetriebe: Energieverbrauch kombiniert: 5,5 l/100 km; CO<sub>2</sub>-Emissionen kombiniert: 125 g/km; CO<sub>2</sub>-Klasse: D.

**Hier finden Sie das Hyundai Autohaus am Bungsberg**

**Eutin: Lübecker Landstr. 53, Tel. 04521/790180-0, Ansprechpartner: Christian Hüstreich, c.huestreich@ambungsberg.de, Eric Burchert, e.burchert@ahaf.de**  
**Stockelsdorf: Autohaus am Funkturm, Otto-Hahn-Str. 5, Tel.: 0451/4988623, Ansprechpartner: Bruno Burchert, burchert@ahaf.de**  
**Luca Klatt, l.klatt@ambungsberg.de**  
**Oldenburg in Holstein: Ringstr. 20, Tel. 04361/9091-0, Ansprechpartner: Sören Karstens, karstens@ambungsberg.de, Sascha Luckow, s.luckow@ambungsberg.de**  
**Schwentinental: Gutenbergr. 16, Tel. 04307/82499-0, Ansprechpartner: Ralf Rathack, rathack@ambungsberg.de, André Schulz, a.schulz@ambungsberg.de**

Suzuki Vitara überzeugt im Dauertest

In Eutin gibt es jetzt eine besondere Gelegenheit für alle SUV-Liebhaber: Eine Vielzahl an Suzuki Vitara Modellen steht ab sofort zu attraktiven Sonderpreisen bereit. Dank der Expertise von Suzuki-Spezialist Johannes Riedel können Interessenten nicht nur von erstklassiger Beratung profitieren, sondern auch die Vorzüge des neuen Vitara hautnah erleben. Das Modell überzeugt im Dauertest durch seine Zuverlässigkeit, Vielseitigkeit und moderne Technologie – und setzt damit neue Maßstäbe in seiner Klasse. Erfahren Sie mehr über die Details dieses beeindruckenden Fahrzeugs.

Der Suzuki Vitara hat den 100.000-Kilometer-Dauertest von Europas größter Automobil-



Zuverlässig: der Suzuki Vitara

Foto: Suzuki

Fachzeitschrift „Auto Bild“ mit Bravour bestanden. Nach rund drei Jahren Einsatzzeit erhielt das City-SUV die Abschlussnote 2+.

Im Langzeittest gab sich der

Suzuki Vitara mit 1,4-Liter-Turbobenziner und Mildhybridantrieb in Sachen Zuverlässigkeit keine Blöße. Im kompletten Testzeitraum wies das Fahrzeug keine

nennenswerten Mängel auf, was sich im positiven Fazit der Testredakteure widerspiegelt: „Der Vitara hält; die hohen Gebrauchtnotierungen kommen nicht von ungefähr“, lautete das Fazit der Redakteure.

Neben der hohen Sitzposition in Kombination mit den kompakten Abmessungen lobten die Dauertestler vor allem das Allradsystem Allgrip select: „Mit zupackendem Allrad und wenig Gewicht (1.320 Kilogramm Leergewicht, eines der leichtesten Allrad-SUV) wusste der Suzuki auch auf dem stellenweise bodenlosen Strandparkplatz von St. Peter-Ording zu brillieren, wo sich Front- wie Hecktriebler gern mal eingraben“, schreibt die Fachzeitschrift.

Mit dem Facelift hat außerdem Suzuki Connect Einzug in den Vitara gehalten. Die Smartphone-App und die damit verbundenen Services ermöglichen es dem Fahrer, sein Fahrzeug aus der Ferne zu überwachen, sich über den aktuellen Status benachrichtigen zu lassen oder den Vitara wiederzufinden, wenn er ihn an einem unbekannten Ort geparkt hat. Auch eine Geofencing-Funktion gehört zum Umfang: Dabei wird der Halter informiert, wenn das Fahrzeug einen zuvor definierten Bereich verlässt.

Verbrauchs- und Emissionsangaben: Vitara 1.4 Boosterjet Hybrid: komb. Energieverbrauch: 5,4–5,3 l/100km; komb. Wert der CO<sub>2</sub>-Emission: 129–119 g/km; CO<sub>2</sub>-Klasse: D. Vitara 1.5 Dualjet Hybrid komb. Energieverbrauch 5,6–5,0 l/100km; komb. Wert der CO<sub>2</sub>-Emission: 127–113 g/km; CO<sub>2</sub>-Klasse: D–C

**Suzuki Autohaus am Bungsberg GmbH & Co. KG Industriestr. 4, 23701 Eutin, Tel. 04521/79019-0**  
**Ansprechpartner: Johannes Riedel, j.riedel@ambungsberg.de**

Fahrzeugaackierung | Unfallreparatur | Autoglasreparatur

[www.gw-unfall-lack.de](http://www.gw-unfall-lack.de)

**WENN IHR AUTO AUCH SO AUSSIEHT!**

0451/2903732

Lackierungen und Unfallreparaturen für Ihr Auto!

Revalstraße 2  
23560 Lübeck

Meisterbetrieb  
**Gradtk & Wiczorek**



Der Nissan LEAF.  
Das 100 % elektrische Auto.

**Nissan LEAF N-Connecta**  
39 kWh, max. 110 kW (150 PS), 4x2, Elektro, Tageszulassung

Jetzt leasen  
ab € 289,- mtl.<sup>1</sup>

- Sitzheizung vorne und hinten
- beheizbares Lenkrad
- beheizbare Außenspiegel
- Metallic-Lackierung
- Intelligenter AROUND VIEW MONITOR für 360° Rundumsicht
- NissanConnect Navigation

Sofort verfügbar in verschiedenen Varianten.

**Nissan LEAF N-Connecta 39-kWh-Batterie, 110 kW (150 PS), 4x2: Energieverbrauch kombiniert: 16,7 (kWh/100 km); CO<sub>2</sub>-Emissionen kombiniert: 0 (g/km); CO<sub>2</sub>-Klasse: A.**

<sup>1</sup>Fahrzeugpreis: € 35.900,-. Leasingsonderzahlung € 0,-, Laufzeit 60 Monate (60 Monate à € 289,-), 50.000 km Gesamtlauflistung, Gesamtbetrag € 17.340,-, Gesamtbetrag inkl. Leasingsonderzahlung € 17.340,-. Ein Angebot von Nissan Financial Services, Geschäftsbereich der RCI Banque S.A. Niederlassung Deutschland, Jagenbergstraße 1, 41468 Neuss. Ein Angebot für Privatkunden. Nur gültig für Kaufverträge bis zum 14.10.24. Abb. zeigt Sonderausstattung.

**Autohaus  
am Bungsberg**  
GmbH & Co. KG

**Fackenburger Allee 47  
23554 Lübeck  
Tel.: 04 51/300 93 60  
[www.ambungsberg.de](http://www.ambungsberg.de)**

Klein, aber großartig!

Der i10: Einer der wenigen Kleinwagen auf dem Markt. Jetzt bei uns besonders günstig.



Abb. ähnlich.

Kurzfristig lieferbar!

Hyundai i10 1,0 Trend, 46 kW (63 PS), Benzin, Klimaanlage, Navi, Rückfahrkamera, Einparkhilfe hinten, Lenkradheizung, autonomer Notbrems- und Spurhalteassistent, Geschwindigkeitsregelanlage uvm.  
Kraftstoffverbrauch\*\*: Kombiniert 5,1; CO<sub>2</sub>-Emissionen 116 g/km, CO<sub>2</sub>-Klasse: D

€ 16.990,-<sup>1</sup>

oder mtl. nur

€ 179,-<sup>2</sup>

**Autohaus  
am Bungsberg**  
GmbH & Co. KG

23758 Oldenburg · Ringstraße 20  
Tel. 0 43 61/90 910  
23701 Eutin · Lübecker Landstr. 53  
Tel. 0 45 21/790 18 00  
24223 Schwentinental · Gutenbergr. 16 (Ostseepark) · Tel. 0 43 07/82 49 90

**Autohaus  
am Funkturm**

Filiale der Autohaus am Bungsberg GmbH & Co. KG  
23617 Stockelsdorf · Otto-Hahn-Straße 5  
Tel. 0451/498 86 23

[www.ambungsberg.de](http://www.ambungsberg.de)



**5 Jahre Garantie**  
ohne Kilometerlimit\*

<sup>1</sup>Bar-Hauspreis inklusive Überführung <sup>2</sup>Unverbindliches Leasingbeispiel der Allane SE, Dr.-Carl-von-Linde-Straße 2, 82049 Pullach: Leasingsonderzahlung 0,00 €, Gesamtfahrleistung 40.000 km, Laufzeit 48 Monate, Gesamtbetrag 8.751,94 €, 48 Monatsraten à 179,- €, zuzüglich Überführungskosten i. H. v. 1.200,- €. \* Informationen zum Umfang der Herstellergarantie finden Sie unter: [www.hyundai.de/garantien](http://www.hyundai.de/garantien). \*\*Verbrauchs- und CO<sub>2</sub>-Emissionswerte sind in l/100 km angegeben und nach dem vorgeschriebenen WLTP-Messverfahren ermittelt.



## Fiat 500 Hybrid – die perfekte Wahl

Das Jahr 2024 markiert das Ende einer Ära: Der klassische Fiat 500 mit reinem Verbrennungsmotor ist aufgrund verschärfter EU-Regularien, insbesondere im Bereich der Assistenzsysteme, nicht mehr bestellbar. Doch es gibt gute Nachrichten für Liebhaber dieses Kultfahrzeugs: Das Autohaus am Bungsberg hat sich rechtzeitig ein begrenztes Kontingent des Fiat 500 mit Benzin- und Hybridantrieb gesichert. Somit haben Kunden die einmalige Chance, noch einen der letzten verfügbaren Modelle dieses Klassikers zu erwerben.

Fiat-Experte Olaf Wiesemann vom Autohaus am Bungsberg in Lübeck steht seinen Kundinnen und Kunden mit seiner langjährigen Erfahrung zur Seite, um Sie umfassend zu beraten und ihnen die Vorteile dieses einzigartigen Fahrzeugs näherzubringen.

Der Fiat 500 Hybrid kombiniert den bewährten Benzinmotor mit modernster Hybridtechnologie. Dadurch sinkt der Kraftstoffverbrauch deutlich und der CO<sub>2</sub>-Ausstoß wird reduziert – ideal für alle, die Wert auf Nachhaltigkeit legen.

Aufgrund der großen Nachfrage hat das Autohaus am Bungs-



Der Fiat 500 Hybrid ist für die Liebhaber des Fiat 500, der nicht mehr bestellbar ist, eine gute Alternative. Foto: Fiat

berg nur noch ein begrenztes Kontingent des Fiat 500 Hybrid auf Lager. Diese limitierte Stückzahl ist heiß begehrt und wird nicht lange verfügbar sein. Greifen Sie jetzt zu, bevor es zu spät ist!

Verbrauchswerte Fiat 500 Hybrid, 51 kW (70 PS): Kraftstoffverbrauch komb. nach RL 80/1268/EWG: 5,2 l/100 km, CO<sub>2</sub>-Emissionen kombiniert: 119 g/km; CO<sub>2</sub>-Klasse: C

Autohaus am Bungsberg GmbH & Co. KG  
Fackenburg Allee 47, 23554 Lübeck, Ansprechpartner: Olaf Wiesemann, Tel. 0451/300936-0, Mail: o.wiesemann@ambungsberg.de

## Der Mitsubishi Space Star – Ein echtes Multitalent

Wendiger Stadtflitzer mit geringem Verbrauch.

Wer in der Stadt unterwegs ist und ein erschwingliches, praktisches Auto sucht, das flexibel und unabhängig von Ladeinfrastrukturen ist, trifft mit dem Mitsubishi Space Star eine kluge Wahl. Für alle, die ein zuverlässiges Auto ohne Reichweiteinschränkungen und zu einem günstigen Preis suchen, bietet der Space Star klare Vorteile gegenüber vielen Elektroautos.

Der Mitsubishi Space Star richtet sich an eine breite Zielgruppe: Junge Fahranfänger, die nach einem zuverlässigen und erschwinglichen Auto suchen, Familien, die ein Zweitfahrzeug benötigen, und all jene, die viel in der Stadt unterwegs sind und dabei flexibel und effizient sein wollen. Dank seiner hohen Sicherheit, modernen Assistenzsystemen und seines komfortablen Fahrgefühls ist der Space Star für jede Altersgruppe bestens geeignet. Er ist mit effizienten, umweltfreundlichen Benzinmotoren ausgestattet, die einen gerin-



Der Mitsubishi Space Star bietet Elektromobilität zum günstigen Preis. Foto: Mitsubishi Deutschland

gen CO<sub>2</sub>-Ausstoß haben. Auch wenn er nicht emissionsfrei fährt, ist er dennoch eine umweltbewusste Wahl für diejenigen, die (noch) nicht auf Elektro umsteigen können oder möchten.

Der Mitsubishi Space Star kombiniert smarte Technologie mit einem unschlagbaren Preis-Leistungs-Verhältnis und ist dabei

überaus umweltfreundlich. Dank seines geringen Kraftstoffverbrauchs und niedriger CO<sub>2</sub>-Emissionen ist er nicht nur kostensparend im Alltag, sondern auch eine umweltbewusste Wahl. Mit seinem wendigen Fahrverhalten ist der Space Star wie geschaffen für den urbanen Verkehr, enge Straßen und Parkplätze. Sein großzüg-

iger Innenraum bietet überraschend viel Platz für ein Auto dieser Klasse – ideal für Familien, Singles und Pendler.

Weitere Informationen zum Mitsubishi Space Star bekommen Interessierte im Autohaus am Bungsberg in Lübeck. Als langjähriger Mitsubishi-Experte steht Andreas Möhrpahl seinen Kundinnen und Kunden mit seinem umfassenden Fachwissen beratend zur Seite. Außerdem hat das Autohaus am Bungsberg eine große Auswahl an sofort verfügbaren Space Star Modellen zu guten Konditionen auf Lager. Eine individuelle Probefahrt ist natürlich auch möglich.

Verbrauchswerte: Space Star Energieverbrauch 4,9-5,5 l/100 km Benzin; CO<sub>2</sub>-Emission 112-125 g/km; CO<sub>2</sub>-Klasse C-D;

Autohaus am Bungsberg GmbH & Co. KG, Bei der Lohmühle 3, 23554 Lübeck Telefon: 0451/290579-0 Mitsubishi-Experte: Andreas Möhrpahl, E-Mail: moehrpahl@ambungsberg.de



Der Cupra Formentor. Foto: Cupra/ FERRAN NADEU

## Der neue Cupra Formentor

Mit dem Cupra Formentor setzt das Autohaus am Bungsberg in Eutin neue Maßstäbe für dynamische Performance und stilvolle SUV-Modelle. Als ausgewiesener Cupra Master steht Peter Balzereit den Kunden als Experte zur Seite und berät kompetent rund um den sportlichen Formentor. Mit seiner markanten Optik, kraftvollen Motorisierung und fortschrittlicher Technologie begeistert der Cupra Formentor nicht nur auf der Straße, sondern auch im Showroom. Besonders attraktiv: Viele Modelle sind so-

fort verfügbar, sodass Interessenten ihr neues Fahrzeug ohne lange Wartezeiten in Empfang nehmen können.

Der neue CUPRA Formentor baut auf den Proportionen und Designdetails auf, die den Crossover-SUV zu einem so großen Erfolg geführt haben. Die Ästhetik und das Gesamtpaket des Fahrzeugs, die ihm den Red Dot Award für Produktdesign 2021 einbrachten, wurden noch stärker betont und sorgen für ein emotionales, markantes und sportliches Erscheinungsbild.

Verbrauchs- und Emissionsangaben:

CUPRA Formentor VZ 2.0 TSI 245 kW (333 PS): Kraftstoffverbrauch (kombiniert): 8,7–8,9 l/100 km; CO<sub>2</sub>-Emissionen (kombiniert): 192–201 g/km; CO<sub>2</sub>-Klasse (kombiniert): G. 2 CUPRA Formentor 1.5 eTSI 110 kW (150 PS): Kraftstoffverbrauch (kombiniert): 5,8–6,1 l/100 km; CO<sub>2</sub>-Emissionen (kombiniert): 131–139 g/km; CO<sub>2</sub>-Klasse (kombiniert): D-E. 3 CUPRA Formentor 2.0 TDI 110 kW (150 PS): Kraftstoffverbrauch (kombiniert): 5,1–5,4 l/100 km; CO<sub>2</sub>-Emissionen (kombiniert): 133–143 g/km; CO<sub>2</sub>-Klasse (kombiniert): D-E. 4 CUPRA Formentor 1.5 TSI 110 kW (150 PS):

Kraftstoffverbrauch (kombiniert): 6,1–6,5 l/100 km; CO<sub>2</sub>-Emissionen (kombiniert): 131–139 g/km; CO<sub>2</sub>-Klasse (kombiniert): D-E.

Autohaus am Bungsberg GmbH & Co. KG  
Eutin, Industriestr. 1, Tel. 04521/79019-0, Ansprechpartner: Cupra Master Peter Balzereit, balzereit@ambungsberg.de  
Cupra-Service Lübeck, Bei der Lohmühle 3, Tel. 0451/290579-0, Ansprechpartner: Cupra Master Tim Knorr, t.knorr@ambungsberg.de



### Der Mitsubishi Space Star



Abb. ähnlich

5 JAHRE HERSTELLER GARANTIE\*

## Ganz nach Ihren Wünschen!

Sofort lieferbar in verschiedenen Farben. Bar oder im Leasing:

ab **13.490 €<sup>2</sup>** oder **129 €<sup>3</sup>** monatlich im Leasing (ohne Anzahlung!)

### Mitsubishi Space Star Select 1.2

Benziner **52 kW** (71 PS), Neuwagen, Klimaanlage, Radio mit DAB+ und Touchscreen, Bluetooth, Zentralverriegelung mit Fernbedienung, 6 Airbags, Regen- und Lichtsensor, el. Außenspiegel, ISOFIX uvm.

**Energieverbrauch (l/100km) Space Star Select 1.2 Benzin 52 kW (71 PS) 5-Gang:** kombiniert 5,0 l/100 km, CO<sub>2</sub>-Emission kombiniert 113 g/km, CO<sub>2</sub>-Klasse C. Werte nach WLTP<sup>3</sup>.

1) Bar-Hauspreis inkl. Überführung, Metallic-Lackierung zuzügl. 550,00 EUR. 2) Leasingbeispiel: Sonderzahlung 0,00 EUR, monatliche Rate 129,00 EUR, Laufzeit 48 Monate, Laufleistung p.a. 10.000 km, Gesamtbetrag 6.192,00 EUR, zuzügl. Überführung 1.200,00 EUR. Freibleibendes Leasingangebot der MKG Bank, Zweigniederlassung der MCE Bank GmbH, Schieferstein 9, 65439 Flörsheim. 3) Die angegebenen Werte zu Verbrauch, Reichweite und CO<sub>2</sub>-Emission wurden nach den gesetzlich vorgeschriebenen WLTP-Messverfahren VO (EG) 715/2007, VO (EU) 2018/1832 ermittelt. \* 5 Jahre Herstellergarantie bis 100.000 km, Details unter mitsubishi-motors.de/herstellergarantie



### EXTRA FÜR SIE AUF DIE SEITE GELEGT. DER CUPRA FORMENTOR. BEI UNS AB 349 € MTL.<sup>1</sup>

CUPRA Formentor 1.5 TSI, 110 kW (150 PS), EZ 24.6.24, 7-Gang-DSG, Winterpaket, Online-Infotainment Funktion, Rückfahrkamera, 18" Leichtmetallräder, Navi mit 12" Display, Wireless Full Link Connectivity uvm.

Leasing-Beispielrechnung <sup>1</sup> :		Sofort verfügbar <sup>2</sup> !	
Fahrzeugpreis:	45.225,00 €	Laufzeit:	48 Monate
48 Leasingraten á	349,00 €	Leasing-Sonderzahlung:	0,00 €
Überführungskosten:	1.200,00 €	Jährliche Fahrleistung:	10.000 km

Energieverbrauch FORMENTOR 1.5 TSI, 110 kW (150 PS) in l/100km (WLTP): kombiniert 6,7; CO<sub>2</sub>-Emissionen in g/km: kombiniert 152. CO<sub>2</sub>-Klasse: E

### AUTOHAUS AM BUNGSBERG GMBH & CO. KG

23701 EUTIN, INDUSTRIESTRASSE 1, TEL. 04521/790 19-0  
CUPRA-SERVICE: 23554 LÜBECK, BEI DER LOHMÜHLE 3, TEL. 0451/29 05 79-0 <https://bungsberg.cupra.de>

Die angegebenen Verbrauchs- und CO<sub>2</sub>-Emissionswerte wurden nach dem vorgeschriebenen WLTP-Messverfahren ermittelt und in NEFZ-Werte umgerechnet. <sup>1</sup>Privat-Leasing-Angebote der SEAT-Leasing, Zweigniederlassung der Volkswagen GmbH, Gifhorn Str. 57, 38112 Braunschweig, für die wir als ungebundener Vermittler gemeinsam mit dem Kunden die für den Abschluss des Leasingvertrags nötigen Vertragsunterlagen zusammenstellen. Zzgl. Zulassungskosten. Bonität vorausgesetzt. Wird der Vertrag im Fernabsatz geschlossen, besteht ein Widerrufsrecht für Verbraucher. Angebot gültig für Privatkunden. Solange der Vorrat reicht. Weitere Informationen bei uns im Autohaus und unter [www.seat.de](http://www.seat.de) bzw. [www.cupraofficial.de](http://www.cupraofficial.de). Abbildung ähnlich.



## EINE IKONE TRITT AB!

Abbildung ähnlich.

### LETZTE CHANCE! WIR HABEN NOCH 50 MODELLE MIT BENZIN-/HYBRIDANTRIEB FÜR SIE GESICHERT! Z.B.:

## FIAT 500 HATCHBACK HYBRID 179 €

JETZT IM LEASING<sup>2</sup> SCHON AB MONATLICH

### FIAT 500 Hatchback 1.0 GSE Hybrid

51 kW (70 PS), Gelato Weiß, Kurzzulassung 0 km, Klimatronik, Navi, Aluräder, Parksensoren, Lichtsensor, beheizte Spiegel, Nebelscheinwerfer, Geschwindigkeitsregelanlage uvm.

## BAR-HAUSPREIS<sup>1</sup> NUR 16.990,- €

# FIAT

Kraftstoffverbrauch kombiniert nach RL 80/1268/EWG: 5,2 l/100 km, CO<sub>2</sub>-Emissionen komb. 119 g/km, CO<sub>2</sub>-Klasse: C. Werte nach WLTP.

<sup>1</sup>Bar-Hauspreis: 16.990 € inkl. Überführung. <sup>2</sup>Leasingangebot: 48 Monatsraten á 179,- €, Leasingsonderzahlung 1.500,- €, Gesamtfahrleistung 40.000 km, Laufzeit 48 Monate, Sollzinssatz gebunden, p.a. -0,38 %, effektiver Jahreszins -0,38 %, Gesamtbetrag 19.538,01 €. Ein unverbindliches Leasingbeispiel mit Kilometerabrechnung der PSA Bank Deutschland GmbH, Siemensstraße 10, 63263 Neu-Isenburg.

## Autohaus am Bungsberg GmbH & Co. KG

Fackenburg Allee 47  
23554 Lübeck  
Tel. 0451/30 09 36-0  
[www.ambungsberg.de](http://www.ambungsberg.de)





# EINE STELLENANZEIGE ALLE PLATTFORMEN

DA  
MACHSTE  
GROSSE  
AUGEN

**1 Stellenanzeige**

bis zu 25 Online-Jobbörsen

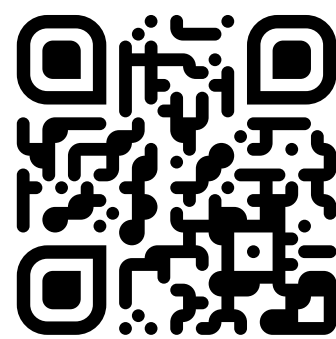
Google Jobs & Meta

4x LN-Tageszeitung

= 30 Tage Sichtbarkeit

**schon ab 1.599 €**

ZUM LIMITIERTEN  
AKTIONS-ANGEBOT:





# „Strata“ im Haus Eden

**LÜBECK.** Fortsetzung der Reihe „Klangrauschen“: Für das Konzert mit dem Titel „Strata“ am Samstag, 28. September, um 20 Uhr im Haus Eden, Königstraße 25, formieren sich zwei Duos aus der Schweiz, Duo Klexs und Hyper Duo, und interpretieren neue Stücke der weißrussischen Komponistin Oxana Omelchuk und des Schweizer Martin Jaggi. Was geschieht, wenn zwei der innovativsten eidgenössischen

Ensembles aufeinandertreffen? Eine Art musikalischer Kernfusion? Neue Gravitations- oder Magnetfelder? Welche Bilder man auch bemüht: Aus der Instrumentenkonstellation mit Bratsche, Saxophon (Duo Klexs), Klavier und Schlagzeug (Hyper Duo), angereichert mit raffinierter Elektronik, entsteht etwas Neues. Ausgangspunkt für die Begegnung ist das Stück „Strata“ von Martin Jaggi aus dem Jahr

2011. Es dient als Grundlage für zwei neue Auftragskompositionen: Oxana Omelchuk verwendet Samples aus „Strata“ und schafft so einen erweiterten Remix aus vorhandenen und neuen Klängen. Jaggi erkundet aus den Klangerinnerungen an das ältere Stück neue Wege.

Eintritt: 15/ ermäßigt 10 Euro. Weitere Info unter [www.klangrauschen.com](http://www.klangrauschen.com)

## AUS DER GESCHÄFTSWELT

### Gesundheitsförderung für zu Hause

**LÜBECK.** Trinken und regelmäßiges Lüften ist wichtig für die Gesundheit: Der Hausnotruf der Johanniter-Unfall-Hilfe e.V. im Regionalverband Schleswig-Holstein Süd/Ost ist ab sofort auch mit Trink- und Lüfterinnerung verfügbar.

#### HAUSNOTRUF MIT ERWEITERTEM ANGEBOT

Bis ins hohe Alter zu Hause wohnen bleiben – und das auch noch gesund. Das wünschen sich die meisten Menschen. Um die Sicherheit in den eigenen vier Wänden zu gewährleisten, gibt es bereits seit den 1980er Jahren den Hausnotruf. Ab sofort erweitert der Regionalverband Schleswig-Holstein Süd/Ost erstmals den klassischen Hausnotruf um neue Funktionen: „Mit unserem innovativen Angebot bieten wir zusätzlich zur Sicherheit auch präventive Gesundheitsförderung. Das trägt zum Wohlbefinden unserer Kundinnen und Kun-

den bei, entlastet aber gleichzeitig auch unser Gesundheits- und Pflegesystem. Damit sind wir absolute Vorreiter am Markt“, ergänzt Matthias Rehberg.

#### GESUNDHEITSFÖRDERUNG LEICHT GEMACHT

Möglich wird das Ganze durch eine Partnerschaft mit dem Schweizer Unternehmen CARU, die das digitale Assistenzsystem CARU care entwickelt hat. „Das Gerät ist intuitiv und leicht zu bedienen. So ist keinerlei technisches Vorwissen erforderlich und die Lösung funktioniert ohne Smartphone“, erklärt Rehberg. Die neuen Gesundheitsdienstleistungen beinhalten eine CO2-Ampel und eine Trinkanimation. „CARU care darauf hin, rechtzeitig zu lüften, und animiert dazu, regelmäßig zu trinken.“ Beides unterstützt die Kundinnen und Kunden dabei, ein gesundes Leben zu führen.

#### HAUSNOTRUF NEU GEDACHT

Ganz wie beim bewährten Hausnotrufsystem können über das System Notrufe abgesetzt werden. Aber auch hier gibt es Neuerungen, die mit dem Fraunhofer-Institut in Oldenburg entwickelt wurden. Zusätzlich zum klassischen Knopfdruck kann ein Notruf nun auch per Sprache ausgelöst werden. Der Funksender enthält intelligente Sensoren, die einen Sturz automatisch erkennen.

Das preisgekrönte Design von CARU care fügt sich außerdem elegant in jeden Raum ein und sorgt von Anfang an für ein gutes Gefühl. Das System ist zertifiziert und wird bei bestehendem Pflegegrad durch die Pflegekasse bezuschusst.

Mehr Informationen zum Angebot gibt es unter: [www.johanniter.de/hausnotruf](http://www.johanniter.de/hausnotruf) sowie [www.caru-care.com](http://www.caru-care.com)



### Musikalische Seelenverwandtschaft

Um fliegen zu können, braucht es blindes Vertrauen. Die musikalische Seelenverwandtschaft zwischen Tomasz Kowalczyk (Piano) und Felix Behrendt (Kontrabass) bildet eine neue Einheit, auf deren Grundlage das Duo mit dem Trompeter Markus Stockhausen (Foto) und dem Schlagzeuger Bodek Janke in die Lüfte steigt – mal gefühlvoll mit langem Anlauf und mal als Senkrechstart. Markus Stockhausen zählt zu den spannendsten Musikern unserer Zeit – ganz gleich, ob Jazz, zeitgenössische oder klassische Musik, Improvisation oder Komposition. Mit seinem Vater, dem Komponisten Karlheinz Stockhausen, arbeitete er intensiv zusammen. Das Konzert „Melodic Lifetime feat. Markus Stockhausen“ ist am 27. September ab 19.30 Uhr im Haus Eden, Königstraße 25 zu erleben. Tickets gibt es im Vorverkauf unter [luebeck-ticket.de](http://luebeck-ticket.de) und in der Buchhandlung Belling zum Preis von 22 Euro plus Gebühren. An der Abendkasse kosten sie 25 Euro.

Foto: Hermann Willers

### Radtour des ADFC am Sonntag

**LÜBECK.** Zur Herbstanfangs-Tour des ADFC am Sonntag, 22. September, geht es durch die Stadt über Dornbreite Richtung Mori, über Steinrade, Badendorf nach Heilshoop. Dort am Teich ist Picknickpause. Weiter geht's im Bogen über Zarpn, Heidekamp, Ratzbek, Reecke, Niendorf am Kanal entlang zurück nach Lübeck. Start ist um 12.30 Uhr am Werkhof, Kanalstraße 70. Die Teilnahme ist kostenlos. Anmeldung unter <https://touren-termine.adfc.de>.

### Benefizkonzert für Jakobi-Orgel

**LÜBECK.** Ein Benefizkonzert für die Restaurierung der hiesigen Stellwagen-Orgel gibt das Europäische Hanse-Ensemble am Dienstag, 24. September, um 19 Uhr in der Lübecker St. Jakobi-Kirche. Auf dem Programm „Nordwärts“ stehen Werke von Komponisten und Komponistinnen, die beim Dresdner Großmeister Heinrich Schütz in die Lehre gegangen sind. Das international besetzte Ensemble spielt im Wechsel mit Organist Arvid Gast, der das historische Instrument in Orgelsoli erklingen lässt. Das Programm enthält unter anderem Werke von Matthias Weckmann und Christoph Bernhard (Hamburg), von Johann Vierdanck (Stralsund) und von Heinrich Albert (Königsberg). Mit Sophie Elisabeth, der Herzogin von Mecklenburg und späteren Fürstin von Braunschweig-Wolfenbüttel, kommt zudem eine der ganz wenigen Komponistinnen des 17. Jahrhunderts zu Gehör.

Arvid Gast, Titularorganist an St. Jakobi, ergänzt das Programm mit Solostücken von Matthias Weckmann, Franz Tunder und Dieterich Buxtehude, gespielt an der historischen Stellwagen-Orgel.

Das Europäische Hanse-Ensemble setzt sich jährlich neu zusammen und besteht aus talentierten internationalen Nachwuchsmusikern (Gesang, Barockvioline, Viola da Gamba, Zink, Barockposaune, Laute und Orgel).

Die Tickets für das Konzert in Lübeck kosten 10 Euro (keine Ermäßigung) und sind am Konzerttag ab 18 Uhr an der Abendkasse erhältlich. Der Betrag kommt der Restaurierung der Stellwagen-Orgel zugute.

# KNUTZEN HOME

## Das gab's noch nie!

### Der Jubiläumskorb

# 50 Jahre

## KNUTZEN

• edle Bullaugen • Lifter für leichtere Verstellung • Doppelrollen 360° drehbar • Stoff und Bezüge waschbar • 2 Kissen extra • 2-Sitzer • nur solange der Vorrat reicht

Die mit dem **grünen** Haus! **16 x in Schleswig-Holstein**

IMMER IN IHRER NÄHE UND ONLINE UNTER: [WWW.KNUTZEN-HOME.DE](http://WWW.KNUTZEN-HOME.DE)

UNSER SERVICE FÜR SIE: EIGENE BODENLEGER, DEKORATEURE UND NÄHERINNEN, LIEFERSERVICE

UVP **2.399,-**

+ Haube **79,-**

**Komplettpreis:**

**1.499,-**

Mitnahmepreis

KNUTZEN HOME **Lübeck**

Osterweide 14 • Tel. 0451 / 50 49 060

[luebeck@knutzen-home.de](mailto:luebeck@knutzen-home.de)

KNUTZEN HOME **Eutin**

Industriestr. 12a • Tel. 04521 / 79 56 00

[eutin@knutzen-home.de](mailto:eutin@knutzen-home.de)

KNUTZEN HOME **Oldenburg in Holstein**

Am Voßberg 8 • Tel. 04361 / 50 63 90

[oldenburg@knutzen-home.de](mailto:oldenburg@knutzen-home.de)



GESUNDHEITS-TIPP

Was ist Rheuma?

Rheuma ist ein Sammelbegriff für über 400 Erkrankungen, die vor allem den Bewegungsapparat betreffen, aber auch andere Organe beeinträchtigen können. Entzündliche Prozesse, die oft autoimmune Ursachen haben, stehen hier im Vordergrund. Die bekannteste Form ist die Rheumatoide Arthritis, die hauptsächlich Hände und Füße betrifft. Andere Formen wie der Morbus Bechterew zielen auf die Wirbelsäule ab und führen zu starken Rückenschmerzen und einer Versteifung der Wirbelsäule.

Vaskulitiden und Kollagenosen, bei denen Blutgefäße bzw. Bindegewebe betroffen sind, gehören ebenso zum rheumatischen Formenkreis wie Stoffwechselerkrankungen, die rheumatische Beschwerden auslösen können, wie die Gicht.

Die genauen Ursachen für die meisten rheumatischen Erkrankungen sind jedoch bis heute nicht vollständig geklärt. Bei vielen Formen spielen autoimmune Prozesse eine Rolle, bei denen das Immunsystem körpereigene Strukturen angreift. Umweltfaktoren wie Infektionen und Stress können ebenfalls zur Entwicklung rheumatischer Erkrankungen beitragen.

Symptome und Diagnose  
Die Symptomatik von Rheuma ist vielfältig und abhängig von der spezifischen Erkrankung. Typische Anzeichen sind Schmerzen, Schwellungen und Steifheit in den Gelenken, die besonders morgens stark ausgeprägt sein können. Auch allgemeine Symptome wie Müdigkeit und Fieber können auftreten.

Die Diagnose wird in der Regel durch klinische Untersuchung, Bluttests

auf Entzündungsmarker und Rheumafaktoren sowie bildgebende Verfahren wie Röntgen oder MRT gestellt.

LISTE DER HÄUFIGSTEN RHEUMATISCHEN ERKRANKUNGEN

Entzündliche rheumatische Erkrankungen

•Rheumatoide Arthritis - Eine Autoimmunerkrankung, die hauptsächlich die Gelenke betrifft.

•Spondyloarthritis, einschließlich: Ankylosierende Spondylitis (Morbus Bechterew) - Eine entzündliche Erkrankung, die vor allem die Wirbelsäule und das Kreuzbein betrifft. Psoriasis-Arthritis - Eine entzündliche Gelenkerkrankung, die bei Menschen mit Schuppenflechte auftritt.

•Systemischer Lupus erythematosus (SLE) - Eine systemische Autoimmunerkrankung, die die Gelenke und innere Organe beeinflussen kann.

•Juvenile idiopathische Arthritis - Eine Gruppe von Arthritisformen, die Kinder und Jugendliche betrifft.

Gicht - Eine Stoffwechselstörung, die durch die Ablagerung von Harnsäurekristallen in den Gelenken gekennzeichnet ist.

•Sklerodermie - Eine Gruppe von Autoimmunerkrankungen, die eine Verhärtung der Haut und manchmal auch inter-

ne Organe verursacht.

•Polymyalgia rheumatica - Eine Erkrankung, die mit starken Muskelschmerzen und Steifheit in Schultern und Hüften einhergeht.

•Vaskulitis - Eine Entzündung der Blutgefäße, die verschiedene Formen annehmen kann, z. B. Riesenzellarteriitis oder Granulomatose mit Polyangiitis (Morbus Wegener).

Degenerative rheumatische Erkrankungen

•Osteoarthritis (Arthrose) - Eine Erkrankung, die durch den Abbau von Gelenkknorpel und den darunter liegenden Knochen gekennzeichnet ist.

•Spondylose - Eine degenerative Erkrankung, die die Wirbelsäule betrifft.

Weichteilrheumatismus (Weichteilrheumatismus)

•Fibromyalgie - Eine Erkrankung, die durch weit verbreitete Schmerzen im ganzen Körper, Müdigkeit und emotionale Belastung gekennzeichnet ist.

•Tendinitis (Sehnenscheidenentzündung) - Entzündung oder Reizung einer Sehne.

•Bursitis - Eine Entzündung der Schleimbeutel, die häufig Schultern, Ellenbogen oder Hüften betrifft.

•Myofasziales Schmerzsyndrom - Schmerzen, die aufgrund von Triggerpunkten in Muskeln auftreten.

Die Behandlung von Rheuma hängt stark von der spezifischen Erkrankung ab. Meistens zielt man darauf ab, die Symptome zu lindern, Entzündungen zu reduzieren und die Progression der Erkrankung zu

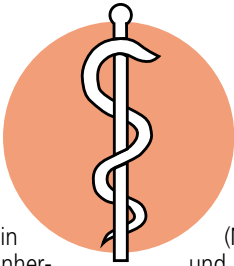
verlangsamen. Dies geschieht vor allem durch Medikamente wie Schmerzmittel, entzündungshemmende Medikamente (NSAR), Kortikosteroide und moderne Biologika, die gezielt in das Immunsystem eingreifen. Physiotherapie und Ergotherapie sind ebenfalls wichtige Bestandteile der Behandlung, um die Beweglichkeit zu erhalten und die Selbstständigkeit im Alltag zu fördern.

Auch Ernährung spielt eine Rolle bei der Bewältigung von Rheuma. Eine entzündungshemmende Diät, reich an Omega-3-Fettsäuren, Antioxidantien und wenig verarbeiteten Lebensmitteln, kann helfen, die Symptome zu verbessern. Regelmäßige Bewegung und das Vermeiden von Übergewicht sind ebenfalls wichtige Aspekte, die positiv auf den Krankheitsverlauf einwirken können.

Rheuma kann erhebliche Auswirkungen auf die Lebensqualität und die soziale Teilhabe haben. Chronische Schmerzen und eingeschränkte Mobilität können den Alltag der Betroffenen stark beeinträchtigen. Hier ist es wichtig, dass Patienten und ihre Familien über Selbsthilfegruppen und spezialisierte Beratungsstellen Unterstützung erhalten.

Rheumatische Erkrankungen sind komplex und fordern einen ganzheitlichen Behandlungsansatz. Wichtig ist, bei ersten Symptomen frühzeitig einen Facharzt aufzusuchen und die empfohlenen Therapien konsequent zu verfolgen.

Gesunde Grüße aus den  
Pinguin-Apotheken



Achtung vor Pilzvergiftungen

In Deutschland gibt es mehrere tausend Pilzarten.

Wenn es draußen feucht und regnerisch ist, kommt die Zeit der Pilze suchenden. Bedingt durch die ungewöhnlich häufigen und ergiebigen Regenfälle in den letzten Wochen sind die Wälder in Lübeck und Umgebung jetzt ein besonderes Paradies für die essbaren Waldschätze. Allerdings ist Vorsicht geboten. Denn je mehr Pilze es gibt, desto größer ist auch die Gefahr von Vergiftungen. Nach Aussagen des Giftinformationszentrums-Nord für Schleswig-Holstein (GIZ-Nord) steigt die Zahl der Pilzvergiftungen insbesondere in den feuchten Sommer- und frühen Herbstmonaten, die mit milden Temperaturen hergehen, spürbar an.

Von den tödlich verlaufenden Pilzvergiftungen in Mitteleuropa gehen die meisten auf den Knollenblätterpilz zurück. Dieser wird von unerfahrenen Sammlern nicht selten mit dem Champignon verwechselt und verursacht potenziell lebensgefährliche Pilzvergiftungen. Innerhalb von 24 Stunden kommt es häufig zu heftigem Erbrechen, starken Bauchschmerzen und Durchfall. Ein Kind kann schon nach dem Verzehr von nur einem Knollenblätterpilz sterben. Insgesamt gibt es in Deutschland mehrere tausend Pilzarten, von denen rund 200 giftig sind. Die AOK NordWest warnt deshalb dringend davor, Pilze ohne Fachkenntnisse zu sammeln und zu verzehren. Ein gutes Bestimmungsbuch und die Anleitung durch Pilzsachverständige oder sehr erfahrene Sammler sind gute Wissensquel-

len und unbedingte Voraussetzung für ein sicheres Pilzesammeln. Gute Informationen bietet die Deutsche Gesellschaft für Mykologie in ihrer Internetpräsenz.

„Wer nach dem Essen eines Pilzgerichts Übelkeit, Schmerzen, Schwindel oder Missempfindungen verspürt, sollte sofort einen Arzt aufsuchen oder gleich direkt in ein Krankenhaus gebracht werden“, so Kölpin. Den Pilz oder Reste davon unbedingt mitnehmen, um den „Übeltäter“ schnell identifizieren zu können.

Sollte ein Pilz als giftig eingeschätzt werden, erfolgt rund um die Uhr unter der kostenfreien Rufnummer 0551-19240 die weitere Beratung zur medizinischen Behandlung durch die Experten der Giftnotrufzentrale Nord. „War 2023 bereits ein Jahr mit überdurchschnittlich vielen Anfragen zu Pilzvergiftungen, so konnten wir in diesem Jahr bereits im Juni eine nochmals gesteigerte Nachfrage nach Pilzvergiftungen verzeichnen“, sagt Dr. Martin Ebbecke vom GIZ-Nord. „Wir vermitteln bei Anfragen auch sofort Kontakt zu Pilzsachverständigen, die dann helfen, durch noch vorhandene Pilze, aus den Putzresten, aus Erbrochenem und aus Informationen zu Aussehen und Standort den verzehrten Pilz zu bestimmen“. Die GIZ-Experten geben auch Empfehlungen für weiterbehandelnde Ärzte zur spezifischen Therapie.

Alle Informationen unter [www.giz-nord.de](http://www.giz-nord.de).

GESCHÄFTLICHE EMPFEHLUNGEN

VERANSTALTUNGEN

MARKTPLATZ

KRAFTFAHRZEUGMARKT

MÖBEL / HAUSRAT

KFZ ANGEBOTE

**Straßenflohmarkt Lübeck Strecknitz**  
Wann: 22.9.2024, 10 - 16 Uhr. Wo: Feenwiese und Elfenrain. Auch bei schlechtem Wetter!

! Ab sofort suchen wir gebrauchte Möbel für die Ukraine ☎ 0451/59988209  
Abholung von gebr. Möbeln für bedürftige Menschen in Litauen. Tel.: 0176/55 29 18 30

BEKLEIDUNG

Alles muss raus! DOB, Gr. 44-46, sehr gut erhaltene Kleider, Jacken, Blazer, Mäntel, Hosen, Taschen u.v.m., von 5- 15€ ☎ 0451/895 170 ( ab 11Uhr )

GARTEN

Offener Garten am 22.09., 11-18 Uhr im Rosenhof, Dorfstr. 5, 19217 Pöge/Carlow. ☎ 038873/ 20 250

Strandkorb 'Ostsee', leicht beschäd., nach Gebot, Tel. 0451/ 50 59 453

HOBBY UND FREIZEIT

Gebrauchte Anhängerkupplung Golf VI, abnehmbar, 150 € VHB; 28er Herrenrad, Velo de Ville, 24-Gang Kette, sehr gepflegt, 390 €; 4 Gartenstühle Nash mit Tisch 1x1m, 300 € VHB; 2er Fahrradträger für Kette, 90 € ☎ 0173-6283855

KAMINE / SAUNA

KAMINHOLZ getrocknet + regional, Lieferung n.V., ☎ 0172 - 4021729

DIENSTLEISTUNGEN

Gartenpfl. u. Winterdienst 0451/4005385

**LANDGESTÜT TRAVENTHAL**  
**Antik & Trödel FLOHMARKT**  
**28. + 29. Sept. !!!Schnäppchenjagd auf dem Lande!!!**  
**„Drinnen und Draußen“**  
23795 Traventhal (bei SE) • [www.landgestuet-traventhal.de](http://www.landgestuet-traventhal.de)  
**HISTORISCHER HENGSTSAAL**

VERSCHIEDENES

Biete Gartenmitbenutzung gegen Arbeitsbeteiligung. Lübeck, Hohenwarte 1. ☎ 01520 4191694

Christus - für Dich gestorben

Eiche, Balken, 14 x 16/ 16x16 / 3m, Bohlen, 0,30 bis 0,35 x 0,05 x 3m abgelagert, Bretter 0,03 x 3m. ☎ (0 174) 5 415 704

Zu verschenken: Flohmarktartikel aller Art. ☎ 0152/ 020 667 46

Ich suche für unser Gärtnermeistertreffen: Heidi No. (Mutter arbeitete b. Dräger) u. Mario Th. aus HL - damals wohnh. in d. Possehlstr.4 bzw. Trendenburgstr. 29, 1983 bei d. Stadtgärtnerei Lübeck beschäftigt. Infos: [evaledebruhr@gmx.de](mailto:evaledebruhr@gmx.de)

Klappbare u. mobile Massageliege, 25 €; kleiner antiker Beistelltisch, 25 €, zu verk. ☎ 0151/59870879

Der Flohmarkt erscheint jeden Mittwoch und Sonnabend. Anzeigenservice: Tel. 0451/ 144-1111 oder [www.LN-Medienhaus.de](http://www.LN-Medienhaus.de)

Mahagoni Haustür, verglast, taubenblau, an Selbstabholer zu verschenken. 0451/ 395629

Dänischer, massiver Eßtisch, 70x110, auf 2m ausziehbar, an Selbstabholer in HL zu verschenken ☎ 0174/2577330

Sammler sucht 5 und 10 DM Münzen, auch Scheine u. Kleingeld ☎ (0171) 4 721 861

Leere Warenkarton kl./groß kostenlos abzuholen in 23923 Herrnburg, HL. ☎ 038821/66830

Alte Briefmarkensammlungen/Nachlässe v. priv. Sammler gesucht. Diskretion u. Barzahlung werden zugesichert. Gerne auch Münzen. ☎ 0171/7088641

**Früher abschließen mehr sparen:**

Im September	Im Oktober	Im November
170 €	125 €	85 €

**Das Jahresschlusspaket**

**Meine LN. Mein neues Tablet. Mein Rückzahlungsbonus.**

**Wissen, was Lübeck, unseren Norden und unsere Welt bewegt.**

Jetzt online abschließen: [www.LN-abo.de/zugreifen](http://www.LN-abo.de/zugreifen)

**Lübecker Nachrichten**

Partner im RedaktionsNetzwerk Deutschland

**Helfen Sie uns durch ehrenamtliche Mitarbeit in den Ausgabestellen bzw. im Fahrdienst oder unterstützen Sie uns mit einer Spende.**

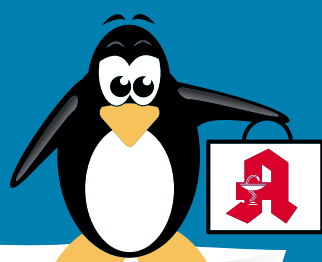
**TAFEL LÜBECK e.V.**  
Schulstraße 8 · 23568 Lübeck · ☎ 0451-59 95 94  
[info@tafel-luebeck.de](mailto:info@tafel-luebeck.de) · [www.tafel-luebeck.de](http://www.tafel-luebeck.de)  
Spendenkonto: IBAN DE17 2307 0700 0040 4244 00  
BIC DEUTDE33



Qualität  
zertifiziert gemäß  
DIN EN ISO 9001:2015

EISKALT  
REDUZIERT\*

# PINGUIN APOTHEKEN



## DIE GRÖSSTE AUSWAHL IN LÜBECK\*

Sie haben  
ein Recht auf  
**DEUTSCHE  
MEDIKAMENTE**

**Keine Experimente aus Holland.**

**Bei uns werden alle Arzneimittel  
auf Echtheit geprüft!**

**Rufen Sie uns an oder bestellen Sie unter: [www.pinguinapotheke24.de](http://www.pinguinapotheke24.de)**

\*Für alle Produkte gilt zu Risiken u. Nebenwirkungen fragen Sie Ihren Arzt oder Apotheker - Dieser Preis gilt nach den gesetzlichen Bestimmungen, wenn diese Arzneimittel zu Lasten der gesetzlichen Krankenkassen abgegeben werden - Gilt nicht für verschreibungspflichtige Arzneimittel.

**Am Hauptbahnhof/  
ZOB**  
Konrad-Adenauer-Str. 1  
Tel.: 0451/82966

**Im Hochschulstadtteil /  
Im Campus**  
Alexander-Fleming-Str. 1  
Tel.: 0451/292 896 66

**In der Mühlenstraße  
Südl. Altstadt**  
Mühlenstr. 37  
Tel.: 0451/707 510 10

**In der Königstraße  
auf 2 Etagen / EG + 1. OG**  
Königstr. 59-63  
Tel.: 0451/292 75 55

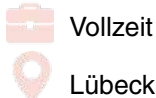


FINDE DEINEN  
TRAUMJOB  
IM NORDEN



Wohnungsbaugesell-  
schaft Bauhütte AG

**Buchhalter** (m/w/d)



Vollzeit  
Lübeck

Technische  
Hochschule Lübeck

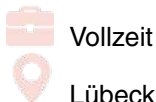
**Mitarbeiter/in**  
(m/w/d) für den  
Bereich  
Drittmittelcontrolling



Vollzeit  
Lübeck

BST Bau GmbH

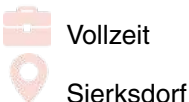
**Stahlbetonbauer/  
Zimmerer** (m/w/d)



Vollzeit  
Lübeck

Zweckverband  
Ostholstein

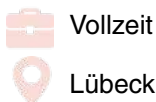
**Informationssicher-  
heitsbeauftragte:r**



Vollzeit  
Sierksdorf

Hammer GmbH

**Vertriebsleiter**  
(m/w/d)



Vollzeit  
Lübeck

Kaufhaus  
Martin Stolz GmbH

**Einkäufer** (m/w/d)  
für den Bereich  
Schuhe



Vollzeit  
Fehmarn

Lubs GmbH

**Mitarbeiter** (w/m/d)  
in der Lagerhaltung  
Rohstoffe



Vollzeit  
Lübeck

13.196 Stellen  
und 6.376  
Arbeitgeber  
warten  
auf Dich.



STELLENMARKT

Hansestadt LÜBECK



Wir stellen ständig für alle Stadtteile ein:

**Reinigungskräfte (23,50 Std./Woche)**

für den Bereich Gebäudemanagement für die Unterhaltsreinigung in Schulen, Kitas und Verwaltungen.  
• Nachtdienst, Nachmittags- und Abenddienst sowie wohnortnaher Einsatz möglich  
• mobile Teamarbeit möglich (mit Hol- und Bringservice vom Wohnort)  
• mehrere Einsätze am Tag möglich wenn gewünscht  
• Unterstützung beim Grundreinigerteam am Nachmittag möglich (mit höherer Entgeltzulage)  
• unbefristete Einstellung nach 12 Monaten möglich  
• Jahressonderzahlungen (Weihnachtsgeld) garantiert und Leistungsprämien möglich  
• Mehrstundenauszahlung oder Freizeitausgleich  
• Begrüßungsgeschenk, interkulturelle Arbeitsatmosphäre, Reinigungspläne in Fremdsprachen vorhanden

**Entgeltgruppe 1 TVöD - Kennziffer 001 / 2024**

Näheres zu den Aufgaben finden Sie unter [www.luebeck.de/jobs](http://www.luebeck.de/jobs) oder unserem Karriereportal ([stadtluebeckjobs.de](http://stadtluebeckjobs.de)).

Mehr Informationen erhalten Sie über [reinigungsdienste-gmhl@luebeck.de](mailto:reinigungsdienste-gmhl@luebeck.de) oder telefonisch unter 0451-1226271, Herr Eiring bzw. unter 0451-1221902, Frau Brummerloh.

Ausdrücklich begrüßen wir es, wenn sich Menschen mit Migrationshintergrund bei uns bewerben.

Wir suchen am Standort **Lübeck-Travemünde** für unser aja Resort:

**Mitarbeiter\*innen Haustechnik (m/w/d)**



DSR  
ASSET  
MANAGEMENT

- ✓ Unbefristeter Arbeitsvertrag
- ✓ BAV, Krankenzusatzversicherung & Sonderzahlungen
- ✓ Bereitstellung von Arbeitskleidung & Weiterbildungen
- ✓ Mitarbeiter-Benefit Card & Dienstradleasing
- ✓ Reisevergünstigungen in allen aja Resorts, A-ROSA Resorts & weiteren Unternehmenspartnern

Ihre Aufgaben:

- Betreuung der technischen Hotelanlage
- Beseitigung festgestellter Funktionsstörungen, Schäden und Verunreinigungen
- Entgegennahme von Mängeln und eigenständige Abarbeitung, Kontrolle der Mängelanzeigen, Begleiten und Kontrollieren von Fremdfirmen
- Bedienen von Heizungsanlagen, technischen Geräten nach entsprechender Anweisung und Befähigung
- Regelung der haustechnischen Anlagen
- Periodische Überprüfung aller Sicherheits-, Beleuchtungs- und Alarmanlagen
- Erfassen von Zählerständen
- Notrufbereitschaft

Weitere Informationen finden Sie unter:

[www.dsr-asset.com/karriere](http://www.dsr-asset.com/karriere)

Bewerben können Sie sich per E-Mail bei Frau Marquardt: [karriere@dsr-immobilien.com](mailto:karriere@dsr-immobilien.com)



Die Lübecker Nachrichten GmbH ist ein Medienhaus mit Tageszeitungen, Anzeigenblättern, Spezialpublikationen sowie einer Vielzahl von digitalen Angeboten. Mit ihrer Zeitung „Lübecker Nachrichten“ ist sie Marktführer in der Region und gehört zur MADSACK Mediengruppe.

Wir suchen zum nächstmöglichen Zeitpunkt und zunächst befristet auf 2 Jahre einen

**Personalsachbearbeiter (d/m/w)**

Du bist auf der Suche nach einer neuen Herausforderung und liebst anspruchsvolle und eigenverantwortliche Personalarbeit? Dann freuen wir uns darauf, Dich kennenzulernen.

**Deine Aufgaben:**

- Eigenverantwortliche Betreuung sowie Umsetzung aller administrativen Personalprozesse
- Beratung unserer Mitarbeiter
- Pflege der digitalen Personalakte und der Personalstammdaten
- Unterstützung im Bewerbermanagement (Erstellung und Schaltung von Stellenanzeigen und Pflege des Bewerbermanagementsystems)
- Mitarbeit bei Projekten und Aktionen (Gesundheitstage, hausinterne Seminare etc.)
- Unterstützung bei der Betreuung von kaufmännischen Auszubildenden

**Dein Profil:**

- Kaufmännische Ausbildung, Personalfachkaufmann (d/m/w) wünschenswert bzw. vergleichbare Qualifikation

Vollzeitstelle ggf. auch in Teilzeit möglich (ca. 30h/Woche).

**Das klingt spannend für Dich?** Dann freuen wir uns über Deine aussagekräftige Bewerbung unter Angabe Deines möglichen Eintrittstermins und Deiner Gehaltsvorstellung.

Lübecker Nachrichten GmbH  
Personalabteilung  
Herrenholz 12, 23556 Lübeck  
E-Mail: [bewerbung@ln-luebeck.de](mailto:bewerbung@ln-luebeck.de)



DRK-Schwesternschaft  
Lübeck e. V.



Deutsches  
Rotes  
Kreuz

**FAHRER  
GESUCHT!**  
ab sofort auf  
geringfügiger Basis



Für den Fahrdienst unserer Tagesgäste  
in der Erika-Gerstung-Straße 1  
suchen wir zuverlässige Unterstützung:

Montag bis Freitag  
7.30 bis 9.30 Uhr und/oder 14.30 bis 16.30 Uhr

**Bei Interesse bitte melden bei  
Jessika Burghardt: 0173 4680136**

DRK-Schwesternschaft Lübeck e.V.  
Marlistr. 10 • 23566 Lübeck



**Eigenes Geld  
verdienen,  
Träume ver-  
wirklichen!**  
Wir suchen Zusteller.  
Der perfekte Nebenjob  
für junge Leute\*.

**wochen  
spiegel**

Melde dich unter Telefon: 0451 / 144-1858

\*Schüler zwischen 13 und 17 Jahren.

**Hausmeister/  
Haustechniker (m/w/d)**

mit handwerk. Ausbildung, gerne  
Frührentner, für 8 Stunden/Wo.  
auf geringf. Basis gesucht.  
**Hausverwaltung Schad**  
Tel. 0451/6104815

Jobcoach Block hilft seit 25 Jahren, egal  
wo Sie stehen. Für Arbeitssuchende mit  
Gutschein gratis. ☎ (0 176) 35554624  
oder [jobcoach-block.de](http://jobcoach-block.de)

Hausm. su. Reinigungsst. 0159/01462544

**Suche Mitarbeiter** m. FS, Garten/WD.  
K. Willemeit GmbH ☎ 0 171/ 52138 22

**Reinigungskraft (m/w/d)**  
auf geringfügiger Basis  
in Lübeck gesucht. FS erforderlich.  
**Firma Alkiewicz, ☎ 0175/1626262**

**Suche freundliche pflegerische Hilfe**  
(gern jung gebliebene Rentnerin) für mei-  
ne Tochter. Es handelt sich evtl. um 2-3  
Einsätze im Monat. (nach vorh. Abspra-  
che) Wenn ich als Mutter einen Termin  
habe, benötige ich eine Hilfe, die  
während meiner Abwesenheit bei meiner  
Tochter ist. Gern Nähe Buntekuh, Mois-  
ling, Genin, damit der Anfahrtsweg nicht  
so weit ist. Näheres besprechen wir.  
Bezahlung VHB. ☎ 0162-7280352



„Um die Einzigartigkeit  
Lübecks für unsere Gäste  
aus aller Welt zu erhalten.“  
**Thomas Arndt, Stadtführer**

**GEMEINSAM  
UNSERE KIRCHEN  
ERHALTEN.**

[www.sieben-tuerme-luebeck.de](http://www.sieben-tuerme-luebeck.de)





# 7. Lübecker Gesundheitstag



EINTRITT  
**frei**

„Lübecker Ärztenetz - rundum in  
kompetenten Händen“

## Samstag, 28. September 2024

in der **Musik- und Kongresshalle Lübeck**, 10 bis 17 Uhr  
Bitte Impfpass für den Gesundheitsparcours mitbringen.

Wir  
freuen uns  
auf Sie!

**LÄN** Lübecker Ärztenetz  
BÜNDNIS FÜR AMBULANTE MEDIZIN  
[www.gesundheitstag-luebeck.de](http://www.gesundheitstag-luebeck.de)



# HÄUSER

## Bülow

Modernes Generationshaus auf ca. 2.000 m<sup>2</sup> Grdst., ca. 217 m<sup>2</sup> Wohnfl., Wohnzimmer mit Kamin, großzügiges Schlafzimmer, helles Badezimmer mit Badewanne und separater Duschkabine, offene EBK mit Kuchensch., umfangreiche Sanierung zwischen 2013 - 2023. Aufteilung in zwei separate Wohneinheiten möglich, Warmwasseraufbereitung über Solarthermie, Bp. 1929, B: 82,31 kWh/(m<sup>2</sup>a), Kl. C, Gas-FBH, KP: 445.000,- €  
0451-8009410 von-wuelffing-immobilien.de

Charmantes Einfamilienhaus auf traumhaftem Grundstück, ca. 150 m<sup>2</sup> Wohnfl., ca. 897 m<sup>2</sup> S/W-Grundstück, großzügiger Wohn-Essbereich mit Kaminofen, Bäder aus 2022, neuwertige Nobilia EBK, Panoramafenster, SZ mit Einbauschränken, Terrasse mit Kamin, Reeddachportal, BJ 1970, Energieausweis in Erstellung, KP: 585.000,- €  
0451-8009410 von-wueffling-immobilien.de



**S-Immobilien-gesellschaft Holstein mbH & Co. KG,  
Tochtergesellschaft der Sparkasse Holstein**

[illegible]**wochen  
spiegel**



IMMOBILIENVERKAUF

HÄUSER

**Ruhiges Reihenhaus mit Sonnengarten in zentraler Lage von Travemünde** Sonniger Garten, Gartenhaus, 3 Außenstellplätze, Grundstücksgröße 415 m², Erbaugrundstück-3 Zimmer, großzügige Einbauküche, Dusch- und Wannenbad, Spitzboden als Stauraum. EVA: 250,60Wh/(m²a), Gas, E, Bj. 1956, **KP: 345.000,-** € zzgl. Courtage

**Immobilien seit 1982**  
☎ 04503/88 12 00 [www.loose-immo.com](http://www.loose-immo.com)

Oldenburg i. H.

Energieeffizientes Einfamilienhaus in familienfreundlicher Lage, ca. 148 m² Wfl., ca. 612 m² Grundstück mit Gartenhaus, 5 Zimmer, Wohn-/Essbereich mit Zugang zu Terrasse und Garten, offene Küche mit E-Geräten, modernes Duschbad, HWR mit WMA, OG mit Wannenbad, Fußbodenhz. im gesamten Haus, Bj. 2012, B: 18,3 kWh/(m²a), Kl: A+, EWP, KP 449.000,- €  
0451-8009410 von-wueffing-immobilien.de

Ratzeburg

Liebevoll gestaltetes Einfamilienhaus in naturnaher Lage von Ratzeburg, ca. 125 m² Wohnfl., 4 Zi. zzgl. Teilausgebauter Dachboden, offenes Entrée mit Gäste-WC, weiträumiger Wohn-/Essbereich, bodentiefe Fenster- elemente, großz. Wohnküche, HWR, 3 SZ, Vollbad mit Fußbodenheizung, ca. 549 m² Grundstück, tw. Umlaufende Terrasse, Gartenhäuschen im Schwedenstil, Bj. 2005, Junkers Erdgas-Heizung aus 2005, V: 80,77 kWh/(m²a), Kl: E, Gas-Hz., KP: 465.000,- €  
0451-8009410 von-wueffing-immobilien.de

Ratzeburg

Wunderschöner, barrierefreier Bungalow in bevorzugter Lage, ca. 133 m² Wohnfl., 4 Zi., 560 m² Grdst., mit unverbaubarem Blick, Wohn-/Essz. mit Kachelofen, Landhaus-Küche, Bad mit bodent. Dusche, Gäste-WC, Terrasse mit el. Markise, 3-fach vergl. Fenster- elemente, el. Außenrollläden, SF-Anlage m. Warmwasseraufbereitung, Carport u. Außenstellplatz, Bj. 2014, B: 112,8 kWh/(m²a), Kl: D, Gas-FBH, KP: 539.000,- €  
0451-8009410 von-wueffing-immobilien.de

Reinfeld

EFH in begehrter Lage fußläufig zum Herren- teich, WZ mit Kamin, Esszimmer mit Zugang zur überdachten Terrasse, Landhausküche mit Vorratskammer, zwei SZ mit Balkon und Ensuite-Bad, Einliegerwhg. mit WZ, neuer EBK und Terrasse, SZ und Vollbad, Gästehäuschen mit Duschbad, Kunststofffenster aus 2022, Doppelcarport und div. Außenstell- plätze, Bj. 1980, Gas-Hz. aus 2000, B: 151,1 kWh/(m²a), Kl: E, Gas-Hz., KP: 630.000,- €  
0451-8009410 von-wueffing-immobilien.de

Reinfeld

EFH in begehrter Lage fußläufig zum Heren- teich, WZ mit Kamin, Esszimmer mit Zugang zur überdachten Terrasse, Landhausküche mit Vorratskammer, zwei SZ mit Balkon und Ensuite-Bad, Einliegerwhg. mit WZ, neuer EBK und Terrasse, SZ und Vollbad, Gästehäuschen mit Duschbad, Kunststofffenster aus 2022, Doppelcarport und div. Außenstell- plätze, Bj. 1980, Gas-Hz. aus 2000, B: 151,1 kWh/(m²a), Kl: E, Gas-Hz., KP: 630.000,- €  
0451-8009410 von-wueffing-immobilien.de

Wohnraum unter Reet!

Historisches Einfamilienhaus mit ca. 2829 m² großem, parkähnlichen Grundstück, ca. 200 m² Wohnfläche, Bj. 1939, saniert 1999, 6 Zim- mer, Landhausküche, Specksteinofen, große Süd-West-Terrasse, Brunnen und Bachlauf, Gartenteich, Holzhütte, Gewächshaus, Doppel- carport, B: 121,2 kWh/(m²a), Kl: D, Gas- ZH aus 2022, Kaufpreis: 800.000,- €  
0451-8009410 von-wueffing-immobilien.de

Zu Fuß zum Strand...

Stilvolles EFH in ruhiger Sackgassenlage v. Grömitz, ca. 170 m² Wohnfl., 6 Zimmer, um- laufende Sonnenterrasse, ca. 80 m² Vollkei- ler mit Sauna, großz. Wohn- u. Esszimmer, Landhaus-Wohnküche, Gäste-WC mit Duschanschüssen, VB mit Badewanne u. Dusche, el. Rollläden, E-WP mit Klimaanlage, FBH im EG und Bad, Doppelcarport, Au- ßen-SP, Bj. 2007, V: 63,8 kWh/(m²a), Kl: B, Erd-WP, KP: 1,1 Mio. €  
0451-8009410 von-wueffing-immobilien.de

EIGENTUMSWOHNUNGEN

**Offene Besichtigung!**  
Samstag, 21.09.24, 11 - 17 Uhr  
Querstraße 5, 23747 Dahme

8 möblierte Wohnungen, 2-4 Zimmer, Balkone, 73 m² bis 137 m², Photovoltaikanlage, Fußbodenheizung, Luftwärmepumpe, 3-fach-Verglasung, Personenaufzug, Stellplätze  
+++ Provisionsfrei +++

0441 / 98370-60  
[immobilien@capital-real.de](mailto:immobilien@capital-real.de)

**111 m², 4-Zi.-Penthouse-Whg.** in Bad Schwartau: 7.0G, ruh. Lage u. weite- ren Blick, Dachterr. 20 m², m. Fahrstuhl, EBK, Bad m. Wanne u. Du., Gäste-WC, TG u. Stellpl., pos. Energieausweis, neue Hgz. (Wärmepumpe/neue Gashzg.). Hausgeld 680 € inkl. Verwalter, Versicherung, Gar- tenpf. etc. VB 310.000 €, von privat z. verk. ☎ 0 162 / 18 46 003

Am Menzendorfer See!

Charmante 2,5 Zi.-ETW in kleinem MFH, ca. 57 m² Wohnfl., helles WZ, EBK, modernes Duschbad, Balkon mit Blick ins Grüne, Gar- tennutzung, 2 Garagen, BJ 1961, B: 121,2 kWh/(m²a), Kl: D, Öl-Hz., KP 115.000,- €  
0451-8009410 von-wueffing-immobilien.de

Bad Schwartau

Sonnige 4-Zi-ETW mit Stellplatz, ca. 105 m² Wohnfl., Landhausküche, Wohnbereich mit Balkon, Dusch- u. Wannenbad, 1. OG, Auf- zug vorh. Kellerabstellraum, Etagen-Müll- system, Bj. 1970, V: 115 kWh/(m²a), Kl: D, Gas-ZH, KP: 270.000,- €  
0451-8009410 von-wueffing-immobilien.de

Lübeck - Priwall

Traumhafte ETW ca. 300 m von der Ostsee entfernt, ca. 140 m²Wohnfl., 4 Zi., helles Wohnzimmer, SZ mit Ankleidezimmer, EZ mit Balkonzugang, Vollbad, Sauna, Südbalkon mit Markise, Außenstellplatz, 480,- € Haus- geld mtl., Bj. 1936, B: 154,6 kWh/(m²a), Kl: E, Gas-Hz., KP: 870.000,- €  
0451-8009410 von-wueffing-immobilien.de

ETW in Travemünde...

... gesucht! Nach Hausverkauf suchen wir für ein rustiges Ehepaar eine gemütliche ETW in Strandnähe mit ca. 60 # 80 m² Wohnfl., Bal- kon o. Terrasse und ggf. mit Stellplatz. KP bis ca. 350.000,- €  
0451-8009410 von-wueffing-immobilien.de

**Charmante 3-Zimmer Eigentumswohnung in Lübeck** Nähe HBF, praktische Raumaufteilung, ca. 59 m² Wfl., 3 Zi., gepflegtes W-bad, EBK mit WM + Spülmaschine, helles Wohnzimmer mit Balkon, geräumiger Kellerraum, Dachbodenabstell, Garage, EVA: 60,7 kWh/(m²a), Gas, B, Bj. 1960  
**KP: 150.000,- €** zzgl. Courtage

**Immobilien seit 1982**  
☎ 04503-88 12 00 [www.loose-immo.com](http://www.loose-immo.com)

Dassow - Pötenitz

Traumhafte 2,5-Zimmerwhg. an der Ostsee, ca. 74 m² Wohnfl., 1. OG, helles Wohn- u. Esszimmer, offene Küche inkl. E-Geräte, mo- dern gestalteter Grundriss, Bj. 2015, B: 100,7 kWh/(m²a), Kl: D, Gas-FBH, KP: 325.000,- €  
0451-8009410 von-wueffing-immobilien.de

**ETW in 23560 HL - St. Jürgen** zu verk., 2 Zi., Balkon, gr. Keller, PKW-Stellpl., 64,85 m², 170.000 € ☎ 0176-30010109

Feldhusen

Traumhafte 2-Zimmer-Wohnung in Feldrand- lage, ca. 63,20 m²Wfl., 1. OG, WZ mit Balkon- zugang, helles Vollbad mit Fenster, EBK mit E-Geräten, mech. Außenrollläden, Keller mit WMA, gr. Gartengrstd. Zur Mitnutzung, Bj. 1997, Gas-Hz. Aus 2023, V: 111,5 kWh/(m²a), Kl: D, Gas-ZH, KP: 175.000,- €  
0451-8009410 von-wueffing-immobilien.de

Möln

Attraktive DG-Wohnung am Kurpark, ca. 168 m² Wohnfl., 2. OG, 6 Zi., helle EBK, sep. Ess- zimmer, Ankleidezimmer, gr. Hobbyraum mit Sauna und Dusche, HWR, gr. SW-Dachter- rasse, Kunststofffenster aus 2023/2024, Ga- rage und Außenstellplatz, Bj. 1977, Energie- ausweis in Erstellung, KP: 520.000,- €  
0451-8009410 von-wueffing-immobilien.de

ANLAGEOBJEKTE

Bad Segeberg

Saniertes Wohn- und Bürogebäude zur Selbstnutzung, insg. ca. 161 m² Bürofl. im EG und OG, 2-Zi.-Dachgeschosswhg. mit ca. 45 m² Wohnfl. u. ca. 4.200,- € Netto-ME p.a., Bj. 1956, 2018 saniert, Doppelgarage und 10 Stellplätze, ca. 600 m² Grundstück, B: 246 kWh/(m²a), Kl: G, Öl-ZH, KP: 400.000,- €  
0431-58092560 von-wueffing-immobilien.de

Grömitz - Guttau

MFH mit 6 sanierten 2-Zi.-Whg., nur ca. 4 km bis zum Strand, insg. ca. 280 m² Wohnfl., mit Dusch- oder Wannenbad, mod. neuwertige EBK, je Whg. eigener Eingang und Terrasse, tw. mit Kaminöfen, tw. Fußbodenheizung, ca. 1,368 m² Grundstück, Gasheizung aus 2020, 7 Außenstellplätze, Mieteinnahmen ca. Faktor 19,5, Bj. 1930, kernsaniert 2012, V: 130,28 kWh/(m²a), Kl: E, Gas-Hz., KP: 750.000,- €  
0451-8009410 von-wueffing-immobilien.de

Nur 2 km zum Strand!

Attraktives Mehrfamilienhaus mit 5 Parteien in Scharbeutz, insg. ca. 312 m² Wohnfl., ca. 598 m² Grdst., 2006 - 2024 fortlaufend sa- niert, 3 Außenstellplätze möglich, Sü-Miet- einnahmen ca. 39.000,- € p.a., Bj. 1960, B: 72,5 kWh/(m²a), Kl: B, Gas-ZH, 795.000,- €  
0451-8009410 von-wueffing-immobilien.de

LÄNDLICHE IMMOBILIEN

Mit Pferdehaltung ges.!

Im Umkreis von Lübeck suchen wir für eine pferdebegeisterte Familie ein stilvolles Wohnhaus ab ca. 200 m² mit min. 5 Zimmern. Gern mit ca. 8-10 Pferdeböden, 60er Reithal- le und/oder Außenviereck, Weide- und/oder Koppelland. Bis ca. 2,5 Mio. €,  
0451-8009410 von-wueffing-immobilien.de

GRUNDSTÜCKE

Neustadt i. H.

Baugrundstück in Hafennähe, insg. ca. 959 m², derzeit mit einer kl. baufälligen DHH be- baut, Bebauung nach § 34 BauGB, erschlos- senes Grundstück, Baugenehmigung für eine Doppelhaushälfte mit 5 - 6 Zimmern liegt vor. Dieses Objekt unterliegt nicht den Anfor- derungen der ENEV, KP: 190.000,- €  
0451-8009410 von-wueffing-immobilien.de

GARAGEN / EINSTELLPLÄTZE

**Bad Schwartau, Garage** zu verkaufen, Preis VHB. ☎ 0451 / 810 382 81

IMMOBILIENKAUFGESUCHE

EIGENTUMSWOHNUNGEN

**Wir suchen laufend...**  
**Eigentumswohnungen & Immobilien jeder Größe**  
**GROHMANN IMMOBILIEN - Immobilien seit 1978**  
Arnimstr. 29 a, 23566 HL, Tel. 0451 - 610 30 40  
[www.grohmann-immobilien.de](http://www.grohmann-immobilien.de)

Loft o. Penthouse ges.!

Ehepaar aus Hamburg sucht für den gemein- samen Ruhestand eine Penthouse- oder Loftwohnung zwischen Lübeck und Hamburg in fußläufiger Entfernung zu Einkaufs- und Spiazierrmöglichkeiten.  
0451-8009410 von-wueffing-immobilien.de

Hochwertige Whg. ges.!

Unternehmer aus Braunschweig sucht eine hochwertige Wohnung mit großem Balkon oder Dachterrasse mit Blick über Lübeck.  
0451-8009410 von-wueffing-immobilien.de

**Ehepaar sucht ETW, 3 Zimmer** in HL/Stodo/Bad Schwartau, EG/Lift, Dusch-Bad, Gäste-WC, Balkon/ Terrasse, Garage/Stellplatz, Zuschriften an: [wefros@gmx.de](mailto:wefros@gmx.de)

Große ETW gesucht!

AnzeigentextEhepaar mit zwei Kindern sucht eine geräumige Wohnung in familienfreundli- cher Lage. Bis 700.000,- €.  
0451-8009410 von-wueffing-immobilien.de

**ETW oder kleines MFH gesucht**  
Suche kleine ETW (von Mini-Appar- tement bis ca. 65m2, am liebsten unver- mietet) oder kleines MFH in HL als Ka- pitalanlage zur Altersvorsorge. Bitte al- les anbieten. ☎ 01 72/430 20 72

HÄUSER

Ab 3 Zimmern ges.!

Junge Familie sucht ein EFH ab 3 Zimmern in Krummsee und Umgebung. Gern mit Gara- ge oder Carport.  
0451-8009410 von-wueffing-immobilien.de

A Alleinlage ges.!

Für eine Lübecker Patchworkfamilie suchen wir ein geräumiges Haus in Alleinlage von Lü- beck oder Ostholstein mit großem Garten. KP bis ca. 1 Mio. €,  
0451-8009410 von-wueffing-immobilien.de

IMMOBILIENKAUFGESUCHE

HÄUSER

**Wir suchen laufend...**  
**Ein-/Zwei-/Mehrfamilienhäuser**  
**Doppelhaushälften / Eigentumswohnungen**  
Gerne beraten wir Sie kostenlos!  
Tel. 0451 - 610 30 40  
[www.grohmann-immobilien.de](http://www.grohmann-immobilien.de)

**IMMOBILIEN SEIT 1978**

Bad Schwartau ges.!

Frisch vermähltes Ehepaar sucht nach Um- zug in den Norden ein kleines EFH in Bad Schwartau, Stockelsdorf oder Umland bis ca. 350.000,- €.  
0451-8009410 von-wueffing-immobilien.de

Bestlage in HL gesucht!

Für einen unserer Lübecker Bestandskunden und seine Familie suchen wir kurzfristig für ein- nen zeitnahen Bezug eine Villa in Lübecks begehrtem St. Jürgen oder St. Gertrud. Ca. 350 - 450 m² Wohnfl. mit Garten in bester La- ge. Bis ca. 2,5 Mio. KP.  
0451-8009410 von-wueffing-immobilien.de

Bis 450.000,- € ges.!

Ehepaar sucht kleinen Bungalow oder klei- nes EFH mit sonnigem Garten in Ratekau, Pansdorf oder Umgebung. Bis 450.000,- €. 0451-8009410 von-wueffing-immobilien.de

Bungalow gesucht!

Sympathisches Ehepaar sucht in Ostholstein einen hellen Bungalow mit kleinem Garten und Terrasse. Gern mit guter Anbindung an KiTa und Schulen. Bis ca. 600.000,- €. 0451-8009410 von-wueffing-immobilien.de

Das Besondere ges.!

Im Lübecker Umland suchen wir für ein Unter- nehmer-Ehepaar eine Immobilie mit Beson- derem Charme. Ggf. auch mit Reetdach. KP je nach Lage und Zustand.  
0451-8009410 von-wueffing-immobilien.de

Geräumiges EFH ges.!

Unternehmensberater aus Reinfeld sucht mit seiner Familie ein Einfamilienhaus ab 5 Zim- mern zwischen Lübeck und Hamburg. Bis 900.000,- €  
0451-8009410 von-wueffing-immobilien.de

**Ein Unternehmer sucht ein Mehrfamilienhaus** mit mindestens 5 Wohneinheiten und Garagen

**Wir suchen für ein kinderloses Ehepaar** eine DHH mit einem Garten und guten Einkaufsmöglichkeiten

**Ein Baumarkt sucht** eine große und zentral gelegene Gewerbefläche mit einem Parkplatz in Schleswig-Holstein

**0451 702790 IMMOBILIEN**

**NEUWERTIGES EFH GESUCHT:** 4-köpfige Familie sucht gepflegtes EFH in Trittau u.U. ab 130 m², mind. 4 Zi. und Garten. KP bis € 575.000,- ☎ 04102-8243050, [www.kriechimmobilien.de](http://www.kriechimmobilien.de)

**IMMOBILIE MIT FRIESENWALL GESUCHT:** 4-köpfige Familie aus HH sucht schöne Immobilie in Stormarn auf gepfl. Grund- stück. KP bis € 450.000,- ☎ 04102-8243050, [www.kriechimmobilien.de](http://www.kriechimmobilien.de)

**Innenstadt ade: Wir suchen Haus mit Gartenparadies**  
Wir sind eine junge Familie mit zwei Kindern und suchen ein neues Zuhause in ruhiger Lage mit Garten zum Toben und Entspannen. Renovierungsarbeiten schrecken uns nicht ab.  
☎ 01 76 96 15 94 87

Kleine DHH gesucht!

Alleinstehende Dame aus Niedersachsen sucht kleine DHH mit Terrasse in der Lübe-cker Bucht. Bis ca. 250.000,- € KP.  
0451-8009410 von-wueffing-immobilien.de

Lübecker Bucht ges.!

Vierköpfige Familie sucht solides EFH ab 150 m² mit sonnigem, nicht einsehbarem Garten in der Lübecker Bucht.  
0451-8009410 von-wueffing-immobilien.de

Lübecker Bucht ges.!

Für eine Erzieherin und ihren Partner suchen wir ein ruhig gelegenes RH o. DHH in der Lü- becker Bucht. Gern mit Carport oder SP.  
0451-8009410 von-wueffing-immobilien.de

Reiheneckhaus ges.!

Junge Familie aus Hamburg sucht in Lübeck oder südlich von Lübeck ein gepflegtes Rei- heneckhaus in familienfreundlicher Lage.  
0451-8009410 von-wueffing-immobilien.de

**TRITTAU U. UMGEBUNG SOLL ES SEIN:** Paar mit Kater sucht EFH o. DHH in Trittau + 30 km Richtung Tangstedt. Bis 130 m² Wfl., gerne 3-4 Zi. und ca. 500m² Grundstück. Bj. ab 1980. KP bis € 420.000,- ☎ 04102-8243050, [www.kriechimmobilien.de](http://www.kriechimmobilien.de)

Wassergrdst. ges.!

Nach erfolgreichem Hausverkauf suchen wir für ein Ehepaar aus Hannover nach einem hochwertigen Haus mit Wassergrundstück in bevorzugter Lage Lübecks. KP je nach Lage und Ausstattung.  
0451-8009410 von-wueffing-immobilien.de

**Wir freuen uns auf Ihren Anruf**  
**Tel. 0451 - 2 77 77**  
**Nehlsen**  
[www.immo-nehlsen.de](http://www.immo-nehlsen.de)

**Wir suchen ein Siedlungshaus oder DHH mit Garten und Garage in Ratekau, Techau, Pansdorf**  
**Ihr Makler in 3. Generation**  
**Tel. 0451 - 2 77 77**  
**Nehlsen**  
[www.immo-nehlsen.de](http://www.immo-nehlsen.de)

ANLAGEOBJEKTE

Ab 10 Einheiten ges.!

Für einen erfahrenen Kapitalanleger suchen wir im Großraum Schleswig-Holstein ein MFH ab 10 Einheiten. Provisionsfrei für den Eigentümer.  
0451-8009410 von-wueffing-immobilien.de

Ab 4 Einheiten gesucht!

Zur Erweiterung des Immobilienportfolios su- chen wir für einen Investor aus Niedersachsen Mehrfamilienhäuser ab vier Einheiten. Pro- visionsfrei für den Eigentümer.  
0451-8009410 von-wueffing-immobilien.de

Bis 1 Mio. € ges.!

Privater sucht ein gut vermietetes Mehrfam- ilienhaus im Großraum Lübeck bis 1 Mio. €. Provisionsfrei für den Eigentümer.  
0451-8009410 von-wueffing-immobilien.de

**Buchen Sie Ihre Kleinanzeige unter**  
**Tel.: 04 51/144-11 11**  
**wochen spiegel**

Geschäftshaus ges.!

Investor aus Ahrensburg sucht ein gut ver- mietetes Wohn- und Geschäftshaus in beleb- ter Lage. Gern mit ausreichend Stellplätzen oder TG. Provisionsfrei für den Eigentümer.  
0451-8009410 von-wueffing-immobilien.de

**Monopoly war gestern, heute zählen echte Deals!**  
Immobilienliebhaber (34) sucht weitere spannende Objekte zur Kapitalanlage. Direkt und fair, ohne Makler! Wertvolle Tipps werden belohnt! Ich freue mich auf ein persönliches Gespräch mit Ih- nen! ☎ 0170/8210900

Privatier sucht...

...zur Geldanlage gut vermietete MFH zwi- schen Lübeck und Hamburg. KP bis ca. 10 Mio. €, Provisionsfrei für den Eigentümer.  
0451-8009410 von-wueffing-immobilien.de

**Wir suchen laufend Mehrfamilienhäuser**  
**Keine Kosten für den Verkäufer!**  
**GROHMANN IMMOBILIEN - Immobilien seit 1978**  
Arnimstr. 29 a, 23566 HL, Tel. 0451 - 610 30 40  
[www.grohmann-immobilien.de](http://www.grohmann-immobilien.de)

GRUNDSTÜCKE

**Wir kaufen auch Grundstücke, auf denen solch ein Haus steht!** Oder falls Ihnen Ihr Grundstück zu groß geworden ist.  
Rufen Sie uns gerne an, wir machen Ihnen ein Angebot!  
**NORDISKA HAUS GmbH**  
Schönböckener Str. 10 - 23556 Lübeck  
04 51 - 4 86 69 18 [info@nordiska-haus.de](mailto:info@nordiska-haus.de)

FERIEN- UND FREIZEITIMMOBILIEN

Ferienhaus gesucht!

Solvente Hamburger Familie sucht ein ge- pflegtes Ferienhaus ab 140 m² Wohnfl. mit viel Charme in ostseenahe Lage.  
0451-8009410 von-wueffing-immobilien.de

GEWERBLICHE IMMOBILIENANGEBOTE

BÜROFLÄCHEN / PRAXEN

**Büroräume**, hell, geräumig, modern, Park- plätze direkt vor 7.00 ca. Gewerbegebiet Roggenhorst, Preis: 7.00 € m² netto zzgl. NK ☎ 045 18 10 44 30

Reinfeld

Büroflächen mit guter Verkehrsanbindung, ca. 139 m² Nutzfl., 3 Büroräume, Bespre- chungsraum, Serverraum, EBK, zwei sep. WC's, Glasfaseranschluss, 10 Außenstellpl., Bj. 2000, B: Strom 68 kWh/(m²a), Wärme 137 kWh/(m²a), Gas-ZH, NK:M: 1.700,- € mtl.  
0451-8009410 von-wueffing-immobilien.de

GEWERBLICHE IMMOBILIENGESUCHE

BÜROFLÄCHEN / PRAXEN

Versicherungsagentur

...sucht zum Aufbau eines neuen Standortes eine Bürofläche ab 100 m² in und um Lübeck.  
0451-8009410 von-wueffing-immobilien.de

LADENLOKALE / LADENFLÄCHE

Innenstadt gesucht!

Für einen expandierenden Optiker suchen wir in der Lübecker Innenstadt eine Ladenflä- che ab 150 m² mit Schaufensterfläche, Lager und kleiner Mitarbeiterküche. Min. 3 Stellplä- ze sind wünschenswert.  
0451-8009410 von-wueffing-immobilien.de

MIETANGEBOTE

1 ZIMMER / APARTEMENT

**1 Zi.-Souterrain-Whg.**, ca. 30m², Dusche, Uninähe, KM 290€ + NK 150€ an Stu-



brauchbar, fähig	deutsche Popsängerin	Schiffsverband	US-Schauspieler (Richard)	Spur	Grafenschaft in Wales	übereinstimmend	österreich. Bildhauer (16. Jh.)	Hochkonjunktur	griechischer Buchstabe	spanischer Romanzier	Zwerg der Edda	Hptst. Äthiopiens Addis ...	nicht schmal	chemisches Element	griechische Göttin der Jagd	kurz für: eine
Mann von Anstand		die Position ermitteln			dünn verzinnter Stahl						vor Kälte zittern					
			Textabschnitt	Kreuzesinschrift	englisch: ist	Sondersteuer, Spende			Buschgelände	Gewürzblatt	Gebirge in Marokko	feindselige Schar			Zwerg holunder	Initialen d. Philosophen Kant
kurzes Zeitmaß		Schiff festmachen	Ansehen, Geltung					Sumpffieber				Auseinandersetzung		US-Amerikaner (Kw.)		
Arbeit des Winzers	Hauptstadt von Kasachstan										Feingefühl	Lehre vom Gleichgewicht				
				Name von vier Päpsten									schweiz. Presseagentur (Abk.)			Geburtsort von Beethoven
			Zwillingsbruder Jakobs	Staatsform							Pferderennbahn			original	Teil der Scheune	
Bootschießstange	Wassersportart	Magenferment	Währung Europas								Niederwild	Teil des Bruchs, Divisor	Schallreflexion			
junge Pflanzentriebe																
			italienischer Gebirgsjäger	ugs.: Gesäß												
Jugendlicher (Kw.)		alttröm. Wahrsagepriester														
Last- und Reittier			Kimono-gürtel													niederdeutsch: das
				vollständiges Bienen-volk												
Felsenriff			dumm-lustig	so weit, so lange												
Fremdwortteil: Italien	Dummheit	altertümlich			Göttertrank											
				Provinz in Nordirland	ägyptischer Sonnengott	Teil der Bibel (Abk.)	englisches Hohlmaß		Stadt am Mittelrhein							
unwirklich	begütert		nicht wirtschaftlich													
				Teil eines Dramas			erster König Israels		unangenehm							
eine Jahreszeit					Düsseldorfer Flaniermeile	Angehöriger e. osteurop. Volks				engl. Frauenkurzname	Bär im ‚Dschungelbuch‘					Gattin des Gottes Thor
			italienische Tonsilbe	Schokoladengrundstoff				Kfz-Z. Gelnhausen	Gymnastikart					Initialen der engl. Autorin Christie	kurz für: bevor	italienisch: ja
besitzanzeigendes Fürwort		Ornament				ohne Vergnügen				Angriffsziel beim Fußball			vielmals, oft			
Gegenteil von Praxis					prächtig, hervorragend					Fruchtgetränk						



## Krebs

22.06. - 22.07.

Intensive  
Beziehungsdiskussionen  
stehen an. Es geht ans  
Eingemachte! Setzen Sie klare  
Prioritäten, verschieben Sie Unwichtiges.  
Sie halsen sich Probleme anderer auf,  
gehen Sie eigene an!



## Skorpion

24.10. - 22.11.

Worte allein sind nicht unbedingt ein verlässlicher Beweis für die Liebe. Ihr Einsatz ist derzeit kaum von Erfolg gekrönt. Nur nicht aufgeben! Gehen Sie mit Infos nicht vorschnell hausieren.

[illegible]




**Fische**  
20.02. - 20.03.

Sie sind im Moment der ruhende Pol in der Partnerschaft. Ihre Aufgaben erledigen sich zur Zeit fast von selbst. Sie haben genug Kraft, um anderen zur Seite zu stehen.

			4		7	1		2
4		9				5	3	
				3	6	4		
5	6			1				
3		8		6		9		1
				8			6	4
		1	6	5				
	4	5				6		3
2		6	1		3			

## Lösungen der Vorwoche



9	7	5	8	6	2	3	1	4
3	1	4	7	5	9	2	6	8
6	8	2	3	1	4	9	5	7
4	5	9	6	2	8	1	7	3
1	6	7	9	4	3	8	2	5
8	2	3	5	7	1	4	9	6
2	4	6	1	8	7	5	3	9
7	3	8	2	9	5	6	4	1
5	9	1	4	3	6	7	8	2