

Pflücktermine auf den Obstwiesen

BAD SCHWARTAU. Der NABU Ostholstein-Süd bietet für die von ihm betreuten drei Obstwiesen auch in diesem Herbst wieder mehrere Pflücktermine an. Die drei Wiesen können zu folgenden Terminen und Zeiten besucht werden: Am Kleinkamp: 8. September und 21. September, jeweils 11 bis 13 Uhr und 3. Oktober, 10 – 12 Uhr. Osterkampsredder: Samstag, 14. September, 11 – 13 Uhr, 28. September, 15 – 17 Uhr. In de Röth: 19. September, 17 – 19 Uhr, und 5. Oktober, 11 – 13 Uhr. Festes Schuhwerk wird empfohlen. Das Obst kann in haushaltsüblichen Mengen mitgenommen werden. Tiere können nicht auf die Wiesen mitgenommen werden, da diese beweidet werden. Der NABU bittet für das Obst um eine Spende. Das Betreten der Wiese und das Pflücken geschieht auf eigene Gefahr. Auf www.nabu-ostholstein-sued.de sind Lagepläne der Wiesen zu finden, dort gibt es auch Infos zu weiteren Aktivitäten der NABU-Gruppe.

KoKi zeigt Musik-Komödie „Yesterday“

BAD SCHWARTAU. Am kommenden Dienstag, 3. September, um 19.45 Uhr zeigt das Kommunale Kino Bad Schwartau im Moviestar, Eutiner Ring, Bad Schwartau die Musik-Komödie „Yesterday“. Der britische Regisseur Danny Boyle hat diese Geschichte von Richard Curtis verfilmt und erfüllt einige die besten Beatles-Songs mit neuem Leben. Größte Überraschung des Films ist Ed Sheeran, der sich selbst spielt. Der Eintritt kostet sieben Euro, für Koki-Mitglieder 4,50 Euro.

Trauer-Café öffnet wieder

BAD SCHWARTAU. Das Trauer-Café des Fördervereins wohnortnahe Palliativversorgung öffnet wieder seine Türen. Und zwar am Donnerstag, 5. September, im Gemeindezentrum an der Christuskirche (Auguststraße) in Bad Schwartau. Bei Kaffee und Kuchen gibt es die Möglichkeit, in der Zeit von 15.30 bis 17.30 Uhr, mit einer ausgebildeten Trauerbegleiterin ins Gespräch zu kommen.

Diakonie bietet in Ahrensbök Tagespflege an

Einrichtung ist erst vor wenigen Wochen eröffnet worden – Betreuung deutlich günstiger als im Heim – Kreis finanziert mit.

AHRENSBÖK. Christin Berlin sitzt einer Reihe von Senioren und Seniorinnen gegenüber. „Jetzt die Hände auf die Schultern legen. Dann die Ellenbogen nach außen drücken.“ Berlin ist Demenzfachkraft und Mitarbeiterin der vor wenigen Wochen neu eröffneten Tagespflege der Diakonie in Ahrensbök. Gymnastik auf dem Stuhl gehört dort ebenso zum Tagesprogramm wie Skat spielen, gemeinsam essen oder ein Mittagsschläfchen halten. In der Einrichtung verbringen zurzeit etwa zwölf bis 18 Senioren ihre Tage, je nachdem, wie viele jeweils kommen.

Es sind Gäste. So nennen die Leiterin Jeannine Sigl und ihre Mitarbeiterinnen die Senioren, die in die Tagespflege kommen. Es sind Menschen, die von ihren Angehörigen zu Hause gepflegt werden. Um die Familie zu entlasten, aber auch um den Gästen Anregungen und ein Gemeinschaftsgefühl zu geben, verbringen die Senioren die Stunden zwischen 8 und 16 Uhr im neu gebauten Diakonie-Zentrum am Ahrensböker Ernst-Prüß-Weg. Gleich gegenüber dem 2021 eingeweihten Kindergarten der Kirche. Zwischen beiden gibt es Verbindungen, die in gemeinsamen Festen oder Ausflügen münden.

DAS INTERESSE IST GROß

Angebote für Tagespflege wie das in Ahrensbök sind rar. Das Einzugsgebiet ist groß, berichtet Sigl. Die nächste Einrichtung dieser Art liegt in Hassendorf (Gemeinde Bosau) und ist komplett ausgebucht. Dementsprechend groß ist das Interesse in Ahrensbök. Dass bisher erst bis zu 18 der 24 Plätze belegt sind, liegt daran, dass die Eröffnung der noch jungen Tagespflege nach und nach geschieht.

Nach Ahrensbök können alle



In Ahrensbök hat eine Tagespflege-Einrichtung der Diakonie eröffnet. Demenzfachkraft Christin Berlin macht mit Paul-Jochen Sass und Ursula Werk Gymnastik auf dem Stuhl. Fotos: Susanne Peyronnet

Pflegebedürftigen kommen, egal ob und wie stark sie dement oder körperlich eingeschränkt oder geistig fit sind. Die Gäste werden von geschulten Fahrern mit rollstuhlgerechten Fahrzeugen von zu Hause abgeholt und nachmittags wieder zurückgebracht. Dazwischen strukturieren gemeinsame Mahlzeiten und Freizeitangebote den Tagesablauf. Beliebt sind etwa Gesellschaftsspiele. „Wichtig ist, dass sich niemand unter- oder überfordert fühlt“, sagt Heike Steinbach, die Geschäftsführerin der Diakonie Ostholstein. Und noch etwas ist ihr wichtig: Die Tagespflege hilft gegen Einsamkeit im Alter.

Weil es manchen Senioren schwerfalle, sich auf etwas Neu-

es einzulassen, muss sich niemand gleich für den Besuch der Tagespflege für jede volle Woche verpflichten. Wer mag, kann erst einmal zu Probetagen kommen. Und auch wer sich fest anmeldet, kann auf Wunsch nur ein, zwei oder drei Tage pro Woche Gast im Haus sein. Zudem bietet die Einrichtung Angehörigen Beratung und Unterstützung bei der häuslichen Pflege und Versorgung.

Für viele Pflegebedürftige sei die Tagespflege eine Alternative zur immer teurer werdenden Unterbringung in einem Pflegeheim mit hohem Eigenanteil. „Ich glaube, das ist das Versorgungsangebot der Zukunft“, sagt Steinbach. Der Eigenanteil in der Tagespflege ist deutlich geringer, je nach Pflegegrad. Auch



Heike Steinbach ist Geschäftsführerin der Diakonie Ostholstein. Foto: Susanne Peyronnet

dafür zahlt die Pflegekasse. Den Familien bleibt das Pflegegeld in voller Höhe erhalten, das ist Steinbach wichtig. Die Einrich-

tung selbst wird vom Kreis Ostholstein mitfinanziert.

ANGEBOT WIRD WEITER AUSGEBAUT

Die Diakonie Ostholstein bietet Tagespflege außer in Ahrensbök auch in Malente, Eutin und Neustadt an. In Ahrensbök will die Diakonie ihr seniorengerechtes Angebot weiter ausbauen. So ist auf dem Grundstück hinter dem Gebäude, in dem Tagespflege und ambulante Pflege untergebracht sind, eine Erweiterung geplant. Dort könnten Wohnungen entstehen, deren Mieter bei Bedarf vom ambulanten Dienst betreut werden. Eventuell könnte noch eine Demenz-WG eingerichtet werden, kündigt Steinbach an.

TOLLE PREISE FÜR DIE ERSTEN PLÄTZE

ERSTES LÜBECKER SUP-RENNEN

ÜBER 1,1 KM

31.08.2024

STARTSCHUSS UM 12:30 UHR
BEIM CARGO SCHIFF
IM RAHMEN DES DRACHENBOOTFESTIVALS

ZUM TICKETSHOP

STARTGEBÜHR (VVK) 6 €
TAGESKASSE 8 €

JEDER AB 18 JAHREN KANN TEILNEHMEN

VERANSTALTET VON WIRTSCHAFTSJUNIoren LÜBECK

Koki-Sommerfahrt zum ältesten Kino

BAD SCHWARTAU. Das Kommunale Kino Bad Schwartau lädt wieder ein zur Sommerfahrt. Am 14. September, gehtes – erstmals an einem Sonnabend, damit auch Berufstätige mitfahren können – nach Laboe zum Ehrenmal.

Dort führt der Marinehistoriker Dieter Hartwig durch die Ausstellung. Auch das U-Boot aus dem 2. Weltkrieg, U 995, kann besichtigt werden. Danach fährt der Bus nach Rendsburg zum Mittagessen an der Schiffsbegrüßungs-

anlage zum Schiffe schauen direkt am Nordostseekanal Kanal. Anschließend besichtigen die Teilnehmer Schleswig-Holsteins ältestes Kino, die „Schauburg“. Koki-Vorstand Michael-Schopenhauer: „Dort gibt es Kaffee

und Butterkuchen, und wir sehen einen Dokumentarfilm, bevor es zurückgeht nach Bad Schwartau.“ Die Fahrt kostet 78 Euro (für Koki-Mitglieder: 65 Euro). Anmeldung unter Telefon 0172/ 1847332.

Maskierter Mann überfällt Hotel in Stockelsdorf – Polizei sucht Zeugen

STOCKELSDORF. Die Polizei fahndet nach einem unbekannten Räuber. Der Mann hat einen Rezeptionisten eines Hotels in Stockelsdorf bedroht und konnte unerkannt mit einem dreistelligen Bargelddbetrag flüchten. Der Überfall ging ganz schnell. Gegen 19.40 Uhr betrat am Freitagabend ein Mann die Lobby des Hotels Lübecker Hof in Stockelsdorf. Der maskierte Mann ging schnurstracks auf den Hotelmitarbeiter zu. Dort fragte er den Rezeptionisten nach Bargeld, bedrohte diesen und raubte schließlich eine weiße Geldkassette. Die Kriminalpolizei in Bad Schwartau ermittelt wegen des Verdachts des Raubes und sucht Zeugen.

Trotz eingeleiteter Fahndung mit mehreren Funkstreifenwagen konnten die Beamten den Mann nicht mehr feststellen. Womit der Hotelmitarbeiter bedroht wurde, dazu



Das Hotel Lübecker Hof in Stockelsdorf liegt direkt an der Kreuzung Segeberger Straße/Ahrensböker Straße. Foto: sebastian prey

will die Polizei derzeit aus ermittlungstaktischen Gründen keine Angaben machen. „Das ist Täterwissen“, sagt Polizeisprecher Ulli Fritz Gerlach. Da es zur Tatzeit noch hell war und der Raub unweit einer belebten Straßenkreuzung stattgefunden hat, sieht Gerlach durchaus gute Chancen, den Täter zu ermitteln.

„Eine Person auf der Flucht dürfte da schnell aufgefallen sein.“

Die Kriminalpolizei in Bad Schwartau ermittelt in diesem Fall wegen des Verdachts des Raubes. Laut Beschreibung soll es sich bei dem flüchtigen Tatverdächtigen um einen circa 1,80 bis 1,85 Meter großen Mann gehandelt haben. Er sprach Deutsch mit osteuropäischem Akzent, über dem Gesicht trug er eine schwarze Maske. Zur Tatzeit war er mit einem schwarzen Kapuzenpullover, einer schwarzen Hose sowie schwarzen Schuhen bekleidet. Dazu trug er Handschuhe.

Wer Angaben zu der flüchtigen Person, verdächtigen Fahrzeugen oder auch zum Tathergang am Freitagabend machen kann, wird gebeten, sich unter der Telefonnummer 0451/220750 bei der Kriminalpolizei in Bad Schwartau zu melden. SEP

Kinderfest auf der Amtswiese

AHRENSBÖK. Die Amtswiese in Ahrensbök verwandelt sich wieder in ein buntes Paradies mit Spiel, Spaß und Spannung. Am Sonntag, 1. September, findet von 12 bis 17 Uhr das Kiwanis-Kinderfest statt. Mit einem abwechslungsreichen Programm ist für jedes Alter etwas dabei. Zu den zahlreichen Attraktionen zählen die Fahrten mit dem Feuerwehr-Auto oder auch das Bungee-Trampolin und das große Luftkissen zum Toben. Auf der Show-Bühne gibt es eine große Seifenblasen-Show sowie Vorführungen zu Hip Hop, Judo, Cheerleading und Zumba. Auch die zahlreichen Stände von engagierten Vereinen aus der Gemeinde sollen zu einem unterhaltsamen Nachmittag für Klein und Groß beitragen. Alle Aktivitäten und Vorführungen sind an diesem Tag kostenlos. Würstchen, Pommes, Kuchen und Getränke werden angeboten.

Ausflüge im Rahmen des Stadtradelns

Bürgerverein und Umweltbeirat machen bei der Aktion vom 8. bis 28. September mit

BAD SCHWARTAU. In Sachen Klima- und Umweltschutz machen der Gemeinnützige Bürgerverein Bad Schwartau und der Umweltbeirat schon seit Jahren gemeinsame Aktionen. Und so trommeln beide nun wieder für die Teilnahme am Stadtradeln. Das bundesweite Stadtradeln findet vom 8. bis 28. September statt. Ziel dieser Aktion ist, auf möglichst vielen täglichen Wegen auf das Auto zu verzichten und auf das Fahrrad umzusteigen.

Dabei kann jeder entweder allein oder aber auch in einer Gruppe fahren. Alle Interessierten haben dabei die Möglichkeit, sich unter anderem in Bad Schwartau der Gruppe „Gemeinnütziger Bürgerverein Bad Schwartau“ oder „Umweltbeirat“ anzuschließen. Dafür loggt man sich im Internet unter „www.Stadtradeln.de“ ein, wählt die Kommune „Bad Schwartau“ und eine Gruppe aus, meldet sich an, und schon kann es losgehen. Wer mag, kann sich auch eine App des Stadtradelns auf das Mobiltelefon herunterladen. Ab dann gilt es, im Aktionszeitraum fleißig in die Pedale zu treten und die gefahrenen Kilometer in die Tabelle einzutragen.

Der Gemeinnützige Bürgerverein und der Umweltbeirat möchten mit dem gemeinsamen Auftreten erreichen, dass mehr für das Radfahren in Bad Schwartau



In der vorigen Woche organisierte der Bürgerverein Bad Schwartau eine Fahrradtour zum Gut Schwannensee. Im Rahmen der Aktion Stadtradeln werden drei weitere Touren angeboten. Foto: hfr

gemacht wird. „Die letzten Ergebnisse des ADFC-Fahrradklimatests zeigen, dass es viel Nachholbedarf gibt, um Bad Schwartau zu einer fahrradfreundlichen Stadt umzugestalten. Bisher landet Bad Schwartau beim ADFC-Fahrradklimatest immer auf hinteren Plätzen“, sagt Michael Thole aus dem Vorstand des Bürgervereins, der auf diese Problematik im Rahmen von drei geführten Fahrradtouren aufmerksam machen wird.

Los geht es am Mittwoch, 11. September, um 17 Uhr. Die Tour

wird über circa 30 Kilometer rund um den Hemmelsdorfer See führen. Am Donnerstag, 19. September, um 17 Uhr geht es dann von Bad Schwartau über Pohnsdorf nach Ahrensböök. Ziel dieser Tour über circa 35 Kilometern ist es unter anderem, die Arbeiten am neuen Radweg zwischen Bad Schwartau und Pohnsdorf bewundern zu dürfen. Zum Stadtradeln-Finale am Sonnabend, 28. September, gibt es eine familienfreundliche Tour über circa 15 Kilometer – von Bad Schwartau

über Sereetz und Ratekau. Im Anschluss an diese Tour ist geplant, das Stadtradeln 2024 mit einem kleinen Imbiss in der Minigolfanlage im Kurpark abzuschließen. Treffpunkt ist jeweils auf dem Bad Schwartauer Marktplatz, Höhe des alten Amtsgerichtes.

Um eine Anmeldung zur Teilnahme an den Radtouren wird telefonisch (0451/281358) oder via E-Mail (michael.thole@gmx.de) gebeten. Die Teilnahme an den Touren ist kostenfrei.

Ehrenamtliche Vorleser gesucht

BAD SCHWARTAU. Der Förderverein wohnortnahe Palliativversorgung in Bad Schwartau sucht lesebegeisterte Menschen, die bereit sind, Zeit für andere Menschen zu investieren, um ihnen vorzulesen, was sie sich wünschen – aus Tageszeitungen, Romanen, Klassikern der Literatur oder Märchen. Patienten der Palliativstation in Helios Agnes Karll Krankenhaus sind aus den unterschiedlichsten Gründen oft nicht in der Lage, längere

Texte selbst zu lesen. Um auf das Ehrenamt aufmerksam zu machen, gibt es eine besondere Veranstaltung.

Dennoch möchten sie gern über das Zeitgeschehen informiert bleiben oder sich durch das Lesen weiterhin fremde Welten und Ansichten erschließen. Darin will sie der Förderverein unterstützen. Daher möchte er Menschen für ein Ehrenamt gewinnen, das daraus besteht, Patienten der Palliativstation

des Agnes Karll Krankenhauses gelegentlich oder auch regelmäßig Texte vorlesen. „Wir laden daher zu einer Auftaktveranstaltung ein, in der wir allen Gäste einmal selbst die Möglichkeit eröffnen, in den Genuss einer Vorlesung zu kommen“, so die Vereinsvorsitzende Ellen Brümmer. „Wir konnten Rainer Moritz, den Leiter des Literaturhauses Hamburg, gewinnen, aus Texten der Weltliteratur zu lesen.“

Die Veranstaltung findet am 2. September in der Krummlandhalle in Bad Schwartau statt. Für eine kleine Erfrischung ist gesorgt und der Eintritt ist frei.

Wer mehr über das Ehrenamt wissen möchte, erhält Infos bei Shannon Garre (stellvertretende Stationsleitung), per E-Mail (shannon.garre@helios-gesundheit.de) oder Belegarzt Dr. med. Volker Rohde, Telefon 0451/ 2007112.

Jagd auf Raser: Blitzler-Anhänger bringt Geld

OSTHOLSTEIN. Er lugt über einem Zaun oder einem Busch hervor. Noch ehe Autofahrer realisiert haben, was dort neben der Fahrbahn steht, hat es möglicherweise schon „geblitzt“. Der Kreis Ostholstein und die Polizei haben ihre Geschwindigkeitsüberwachung intensiviert, unter anderem dadurch, dass der Enforcement Trailer, der mobile Blitzler-Anhänger, in diesem Jahr für zehn Monate im Einsatz ist. Das ist für den Kreis nebenbei auch einträglich: 2024 hat er dadurch bislang 1,1 Millionen Euro an Einnahmen erzielt.

„Wir wollen Raser erwischen“, sagt Michael Bornhöft, Fachdienstleiter Straßenverkehr beim Kreis. „Es geht uns nicht um Leute, die in Gedanken und mal ein paar Stundenkilometer zu schnell sind.“ Wenn sie geblitzt werden, bekommen sie zwar Post von der Polizei in Neumünster, wo die Messdaten ausgewertet werden. Das geht einher mit einem Verwarngeld (bis 55 Euro). Aber das ist bei den Kontrollen der Beifang. Erwischen wollen die Mitarbeiter Fahrer wie den, der auf der Bundesstraße 76 in der Kuhlbuscher Senke statt der erlaubten 70 Stundenkilometer 127 gefahren ist. „Das gibt drei Monate Fahrverbot, zwei Punkte und eine Geldbuße zwischen 320 und 680 Euro – je nachdem, ob zuvor schon



Gut getarnt: Auch in der Waldstraße in Cismar war der Blitzler-Anhänger zuletzt postiert. Foto: Benthien

etwas vorgefallen ist“, sagt Melanie Schröder, Leiterin der Bußgeldstelle.

2021 hat der Kreis Ostholstein erstmals einen Blitzler-Anhänger für Tempo-Kontrollen auf seinen Straßen eingesetzt. 2025 soll der Blitzler-Anhänger durchgehend in Ostholstein stationiert sein. „Wir versuchen, ihn in die natürliche Umgebung zu integrieren. Bei einer Tagung im Polizeitechnischen Institut in Münster wurde berichtet, dass die Geschwindigkeitsüberwachung effektiver ist, wenn sie verdeckt und an wechselnden Orten stattfindet“, berichtet Bornhöft. So werde der Standort des Enforcement Trailers alle paar Tage geändert. Knapp 800.000 Fahrzeuge sind

im laufenden Jahr bis Ende Juli kontrolliert worden, bei nahezu 13.000 gab es Tempo-„Beanstandungen“. Das entspricht einer Trefferquote von aktuell 1,62 Prozent, erläutert Michael Bornhöft. 2022 lag die Quote bei 3,94 Prozent, im vergangenen Jahr bei 2,95 Prozent.

Über den Enforcement Trailer hat der Kreis 2022 Einnahmen von rund 1,3 Millionen Euro erzielt, 2023 waren es 1,6 Millionen Euro. Der Anhänger-Blitzer kostet monatlich rund 9400 Euro Miete, inklusive Steuer, Wartung, Versicherung. Wenn er 2025 „komplett durchgemacht hat“, sagt Michael Bornhöft, solle für 2026 überlegt werden, das Gerät nicht zu mieten, sondern zu kaufen. **BEN**

Die digitale Welt entdecken

BAD SCHWARTAU. Beim AWO Ortsverein Bad Schwartau e.V. lernen die Teilnehmer in der „smarten Stunde“, wie sie Smartphones, Tablets und Computer sicher und effektiv nutzen können. Es werden grundlegende Themen wie das Einrichten von E-Mailkonten, die Nutzung von sozialen Medien und das Surfen im Internet behandelt. Alle interessierten Senioren sind eingeladen, an der „smarten Stunde“ ab Mittwoch, 4. September, von 14 bis 15.30 Uhr (nach Anmeldung) teilzunehmen. Um Anmeldung wird unter 0451-25243 wird gebeten.

Den Alltagsirrsinn einfach weglachen

STOCKELSDORF. Intensives, anhaltendes Lachen, kombiniert mit Atemübungen wirkt befreiend. Gleichzeitig weckt das Lachen die Lebensgeister in uns und stimmt uns fröhlich: In der Begegnungsstätte der AWO, Auguststraße 34a, in Bad Schwartau startet ein neuer Lachyoga-Kurs am Freitag, 6. September, jeweils von 18.30 bis 19.30 Uhr. Die Gebühr für neun Abende beträgt 90 Euro. Anmeldung unter Telefon Mobil 0177 / 5048066.

Inspektion, HU/AU, Klima- und Bremsenservice, Reifen und Räder

Wir kaufen Ihren PKW!

Henning Automobile

VOLVO

Volvo PKW Vertragswerkstatt
Inh. Torsten Henning
Tel. 04 51 / 48 66 34-0
Fackenburger Allee 78b · 23554 Lübeck

Pflege24Nord

24-Stunden-Betreuung in Ihrem eigenen Zuhause!
Individuelle Betreuung durch polnisches Personal!
Die bezahlbare Alternative zum Pflegeheim!
Tel. 0173/6 53 30 86

FWR

Eine kleine Anzeige.

Für eine große Tat. Werden Sie Lebensspender.

Kämpfen Sie mit uns gegen Blutkrebs. Lassen Sie sich jetzt als Stammzellspender registrieren. Alle Infos zur Stammzellspende finden Sie unter www.dkms.de.

DKMS
Deutsche Knochenmarkspenderdatei gGmbH

DKMS Wir besiegen Blutkrebs.

RADIO WELLENRAUSCH

Alles, was Schleswig Holstein bewegt

QR Code scannen & reinhören

www.radio-wellenrausch.de

DAB+

WOCHENSPIEGEL

Finden Sie kostenlos Singles an der Ostsee!

JETZT KOSTENLOS REGISTRIEREN:
glueck-im-norden.de

GLÜCK IM NORDEN
Die Partnersuche mit Herz

- ✓ Über 20 Jahre Erfahrung
- ✓ Server in Deutschland
- ✓ Keine versteckten Kosten

Rosenhof Travemünde
SENIORENWOHNANLAGE

MEDIZIN FORUM

GESUND & AKTIV IM ALTER

Die Medizin-Journalistin Kerstin Michaelis diskutiert mit Experten über aktuelle Erkenntnisse der Medizin.

MITTWOCH, 4.9.2024, 16.00 UHR

DURCHBLUTUNGSSTÖRUNGEN

Kribbeln und Taubheit sind Symptome, die von vielen Menschen im Alter wahrgenommen werden. Die oft harmlosen Beschwerden könnten jedoch auch ein Zeichen für Durchblutungsstörungen sein. Die Fachärzte Dr. Christian Fatum (SANA KLINIKEN LÜBECK) und Patrick Paulsen (AMEOS KLINIKUM EUTIN) informieren über Diagnostik und Behandlungsmöglichkeiten. Der Eintritt ist frei. Anmeldung erbeten unter **Telefon 04502/86 03 31.**

Rosenhof Travemünde • Mecklenburger Landstraße 2-12
23570 Travemünde • travemuende@rosenhof.de
www.rosenhof.de • [facebook.com/www.rosenhof.de](https://www.facebook.com/www.rosenhof.de)

SCHMELZER...
HÖRSYSTEME

Feiern Sie mit uns!

5

GEBURTSTAG
in der HOLSTENSTRASSE 9
4. September

SCHMELZER HÖRSYSTEME -
EIN NORDDEUTSCHES
FAMILIENUNTERNEHMEN

15%*
AUF ALLE
HÖRSYSTEME
für die ersten
10 Kunden

10%*
AUF ALLE
HÖRSYSTEME
für alle weiteren
Kunden

Seit Unternehmensgründung im Jahre 2010 steht der Name Schmelzer Hörsysteme für beste Qualität und exzellenten Service.

Das von den gebürtigen Lübeckern Christoph und Felix Schmelzer geführte Familienunternehmen stellt die persönlichen Wünsche und Bedürfnisse jedes einzelnen Kunden voll und ganz in den Mittelpunkt. Von der individuellen Beratung und Hörsystemanpassung bis hin zur Nachsorge garantieren wir die bestmögliche Hörversorgung und Betreuung in allen Fragen.

Mit aktuell 18 Standorten in Norddeutschland, von Lübeck bis vor die Tore Hamburgs, ist Schmelzer Hörsysteme der Region mit Leib und Seele verbunden.

„Besonders freuen wir uns, das fünfjährige Jubiläum unseres Fachgeschäfts in der Lübecker Innenstadt feiern zu können, und möchten dieses Ereignis gebührend zelebrieren.“

Agnes Porobin und ihr Team laden Sie am 4. September ab 10 Uhr in die Holstenstraße 9 ein. Für das leibliche Wohl ist natürlich alles vorbereitet und der Sekt ist kalt gestellt. „Es ist ein besonderer Tag, deshalb wollen wir Danke sagen für die Treue unserer Kunden, die uns in den letzten Jahre entgegengebracht wurde“, sagt die Betriebsleiterin.

Es gibt zum Geburtstag tolle Rabatte. Die ersten 10 Kunden die am 04. September ins Fachgeschäft kommen, erhalten einen Hörsysteme-Rabatt von 15%. Alle weiteren an diesem Tag, erhalten einen Rabatt auf Hörsysteme in Höhe von 10% Rabatt*. Außerdem gibt es eine Geburtstags-Auslosung mit tollen Preisen.

Besuchen Sie uns gern und feiern Sie mit uns zusammen.

Bei Fragen rufen Sie uns gern an unter 0451 - 613 058 23 oder vereinbaren Sie einen Termin.



Agnes Porobin heißt Sie herzlich Willkommen.

AUSLOSUNG!

1. PREIS: 50% AUF HÖRSYSTEME*
2. - 4. PREIS: JEWEILS EINEN TV-CONNECTOR
5. - 10. PREIS: JEWEILS EIN PFLEGEBEDARF-PAKET
- 50 FREIKARTEN FÜR DEN VFB LÜBECK

* Anmeldung persönlich im Fachgeschäft am Geburtstag den 04.09.2024, das Angebot ist dann gültig bis zum 31.12.2024. Der Rabatt gilt bei der Vorlage einer gültigen ohrenärztlichen Verordnung für gesetzlich Krankenversicherte. Der Rabatt bezieht sich auf die Summe des Eigenanteils, also Gesamtpreis abzüglich Krankenkassen-Freibetrag. Privatpatienten erhalten den Rabatt auf die Gesamtsumme. Die Verordnung kann bis zum Kaufabschluss nachgereicht werden.

** Anmeldungen bis zum 07.09.2024 im Fachgeschäft Campus Center Lübeck, gelten bis zum 31.12.2024. Der Rabatt gilt bei der Vorlage einer gültigen ohrenärztlichen Verordnung für gesetzlich Krankenversicherte. Der Rabatt bezieht sich auf die Summe des Eigenanteils, also Gesamtpreis abzüglich Krankenkassen-Freibetrag. Privatpatienten erhalten den Rabatt auf den nachzuweisenden Eigenanteil. Die Verordnung kann bis zum Kaufabschluss nachgereicht werden.

*** Der Rabatt gilt nur an den Eröffnungstagen 06. - 07.09.2024 im Fachgeschäft im Campus Center Lübeck, solange der Vorrat reicht.

**** Beim Kauf eines Hörgerätes erhalten Sie die Schmelzer Garantie. Diese beinhaltet vier Jahre Garantie, auf Optimus Hearing Hörsysteme 5 Jahre Garantie (davon ausgeschlossen sind Hörer, Otoplastiken und Ladestationen). Auf Im-Ohr Hörsysteme 2 Jahre Garantie, sowie drei Jahre 50% Verlustschutz für alle Hörsysteme. Das heißt, dass Sie bei Verlust eines Hörgerätes in den ersten drei Jahren nach Kaufabschluss nur 50% Ihres privaten Eigenanteils bezahlen.

Schmelzer Hörsysteme in Lübeck GmbH
Lübeck Zentrum

Holstenstraße 9 T.: 0451 - 613 058 23

Schmelzer Hörsysteme in Travemünde GmbH
Campus Center Lübeck

Alexander-Fleming-Straße 1

Melden Sie sich jetzt schon an:

T.: 0452 - 88 69 900

schmelzer-hoersysteme.de

NEUERÖFFNUNG
im CAMPUS CENTER
6. & 7. September



DIE SCHMELZER GARANTIE***

- ★ 4 Jahre Garantie
- ★ 2 Jahre Garantie auf IDO's
- ★ 3 Jahre 50% Verlustschutz
- ★ Bestpreis-Garantie

Das 18. Fachgeschäft wird im Lübecker Hochschulstadteil im Campus Center eröffnet. Der Standort bietet viele Vorteile, das Center ist gut angebunden und ist mit dem Auto, mit dem Bus und der Bahn gut erreichbar.

Sie eröffnen am 6. und 7. September ein neues Fachgeschäft im Campus Center. Das ist dann der 18. Standort von Schmelzer Hörsysteme in der Region.



Philipp Becker und Hanna Schöb freuen sich auf Sie!

Was unterscheidet Sie von anderen Hörakustikern?


„Wir haben seit 2010 eine rasante Entwicklung hinter uns und wollen trotz unserer nun 18 Betriebe nicht als Filialkette wahrgenommen werden, sondern als bodenständiges Familienunternehmen vor Ort. Es freut uns nun besonders, ein weiteres Fachgeschäft in Lübeck zu eröffnen und laden hiermit alle Leser herzlich zur Eröffnung ein. Die Region Lübeck und das Umland liegt uns sehr am Herzen. Deshalb ist uns auch wichtig dass unser Kunden von Anfang an gut betreut werden. Der erfahrene Hörakustikmeister Philipp Becker übernimmt die Betriebsleitung und wird von der Hörakustikerin Hanna Schöb unterstützt. Philipp Becker arbeitete bisher in Hamburg, nun zieht es ihn aber ins schöne Lübeck.“

„Bei uns wird jeder Kunde individuell und sehr intensiv betreut, und das in allen unseren Fachgeschäften. Wir bieten unseren Kunden maßgeschneiderte Lösungen für alle Bedürfnisse rund ums Thema Hören mit Hilfe modernster Technik, Freundlichkeit, hoher Fachkompetenz und bester Qualität. Schmelzer bietet die gesamte Bandbreite an Hörsystemen, vom zuzahlungsfreien Festbetragsgerät bis zum Spitzenmodell. Mit 4 Jahren Garantie, 3 Jahre 50% Verlustschutz und einer Bestpreis-Garantie bietet das Familienunternehmen quasi ein Rundum-Sorglos-Paket.“

HERZLICH WILLKOMMEN
IN UNSEREM
NEUEN FACHGESCHÄFT



Christoph Schmelzer vor dem Fachgeschäft im Lübecker Campus Center. Derzeit wird noch an letzten Renovierungsarbeiten gewerkelt, um in Kürze das Fachgeschäft zu eröffnen. Seien Sie gespannt!



Unsere Sommerangebote

35 %

auf den Nählohn
Ihrer neuen Dekoration

- nicht in bar auszahlabar oder mit anderen Aktionen kombinierbar
- Angebot gilt bis 31.10.2024
- Rabatt nur für Neubestellungen

Wir waschen Gardinen

35 %

auf maßgefertigte Plissees,
ausgewählte Kollektion

- nicht in bar auszahlabar oder mit anderen Aktionen kombinierbar
- Angebot gilt bis 31.10.2024
- Rabatt nur für Neubestellungen

Rabatt nur gegen Vorlage dieser Anzeige bei der Bestellung

Schwartauer Allee 13a-15 · 23554 Lübeck
5 Parkplätze vor den Schaufenstern · Haltestelle Wickedestr. Linie 1 + 10
Montag - Freitag 10.00 - 18.00 · Sonnabend 10.00 - 13.00
Tel. 0451-43115 · www.gardinen-schlichting.de

Groß Pariner Feuerwehr gründet die „Löschbärchis“

Am 1. September startet die Kinderfeuerwehr. Der Nachwuchs lernt Brandschutzerziehung.

GROß PARIN. Kinder wuseln durch das Feuerwehrgerätehaus in Groß Parin. Dann wird das Bastelmaterial herausgeholt, und es kann losgehen. Die Kinderaugen leuchten, als sie unter Anleitung beginnen, eine Laterne für den Umzug zu basteln. Ortswehrführer Thorsten Reichert schaut dem Gewusel des potenziellen Feuerwehrnachwuchses zu und denkt sich: „Daraus müssen wir was machen!“

Das ist inzwischen drei Jahre her, der 39-Jährige erinnert sich gerne an die Bastelabende. „Das Haus war voll mit Kindern“, erzählt er. Seither liegt eine lange Planungsphase hinter ihm und den Jugendgruppenleiterinnen Gina Krüger und Carlotta Dittmer. Nun freuen sie sich auf die „Pariner Löschbärchis“: Die Kinderfeuerwehr geht am 1. September offiziell an den Start.

SPIELE, AUSFLÜGE UND EXPERIMENTE

„Wir wollen die Kinder an die Feuerwehr heranführen – das ist unser Nachwuchs“, erklärt Thorsten Reichert. Mit seiner Idee, eine Feuerwehr für Sechsjährige und Ältere zu gründen, fand er schnell Anklang. Gina Krüger war sofort klar, dass sie die Leitung übernimmt. Die Fachangestellte für Bäderbetriebe arbeitet auch beruflich mit Kindern zusammen, gibt Schwimmunterricht und fiebert nun der neuen Herausforderung entgegen.

„Es bringt total Spaß, Kindern etwas mitzugeben. Ich freue



Ortswehrführer Thorsten Reichert (39) sowie die Jugendgruppenleiterinnen Gina Krüger (26, l.) und Carlotta Dittmer (26) freuen sich, den Nachwuchs für ihr Hobby begeistern zu können. Foto: Zill

mich, mein kleines Baby Kinderfeuerwehr groß zu machen“, sagt die 26-Jährige und lächelt. Als Krügers Stellvertreterin hat sich auch Carlotta Dittmer, die Lehramt studiert und bei Projekten mit Kindern mitgearbeitet hat, sofort bereit erklärt, den Job zu übernehmen. Dafür haben beide im Juni den Jugendgruppenleiter-Schein gemacht, um künftig die Kinderfeuerwehr zu führen.

Das Gelernte wollen die Frauen in die Praxis umsetzen und mit ihrem Betreuer-Team den jungen Feuerwehrkameraden spielerisch die Brandschutzerziehung vermitteln. „Wir werden viele Spiele und Experimente machen und Ausflüge unternehmen“,

sagt Krüger, die seit 13 Jahren Mitglied der Pariner Wehr ist und das zurückgeben möchte, was sie in der Jugendfeuerwehr erfahren durfte. Wie Krüger damals auch, sollen die Kinder zum Beispiel den Umgang mit Feuer und der Umwelt lernen und auch Notrufe absetzen können, sagt Reichert.

START MIT ELF KINDERN

Sie sollen aber auch Teamgeist entwickeln, betont die Leiterin. „Wir bereiten die Kinder aufs Leben vor“, ergänzt die 26-jährige Carlotta Dittmer. Mit zehn Kids wollte das Team eigentlich starten, nun sind es elf geworden.

Vielleicht werden es noch mehr, denn bei der 20-köpfigen Kinderfeuerwehr in Bad Schwartau gibt es bereits eine Warteliste. „Davon können wir zehren“, sagt Thorsten Reichert auch in Hinblick auf den Erfahrungsschatz der Schwartauer. „Wir unterstützen uns. Wir sind in einem guten Austausch.“

Am Donnerstag, 5. September, um 16.30 Uhr steht das erste monatliche Treffen im Groß Pariner Feuerwehrhaus an. Dann wollen die Betreuerinnen erst einmal Kennenlern-Spiele machen, Feuerwehrhelme aus Pappe mit den Kindern basteln und Regeln für den Umgang miteinander gemeinsam aufstellen. Auch ein Freundschaftsbuch soll erstellt werden, mit Steckbriefen der Kinder.

Am Sonntag, 1. September, steigt aber zunächst die offizielle Gründungsfeier mit Bad Schwartaus Bürgermeisterin, geladenen Gästen, Unterstützern und Feuerwehr. Natürlich dürfen auch die Hauptakteure nicht fehlen. Für sie haben sich die Betreuer etwas Besonderes einfallen lassen. „Es gibt eine Art Einschulung“, sagt Krüger. Dabei müssen die Kids durch das Feuerwehrauto und einen Schlauchtunnel klettern. Am Ende erhalten die Kinder einen Turnbeutel sowie T-Shirt und Pullover – bedruckt mit dem kleinen Bären in Feuerwehrmontur als Logo und Bad Schwartaus Funkrufnummer 92. Dann dürfen sich die Kleinsten der Groß Pariner Kameraden ganz offiziell die „Pariner Löschbärchis“ nennen. **BZ**

Geschäftswelt

– Anzeige –

Letztes Programmheft der VHS Lübeck – und nun?



Foto: Olaf Malzahn

Die VHS Lübeck schafft das Programmheft ab. „Aus Gründen der Digitalisierung, der Wirtschaftlichkeit, doch hauptsächlich aus Gründen der Nachhaltigkeit ist es nicht mehr zeitgemäß, den bisherigen Weg so weiter zu gehen“, fasst T. Hermenau (Leiter der VHS Lübeck) zusammen. „Mit einer crossmedialen Werbung wird dafür gesorgt, dass die Angebote breit angelegt gefunden werden können.“ Eine wichtige Rolle spielt die Homepage der VHS Lübeck. Fortlaufend werden neue Kurse geplant, online. Ein sinnvoller Veröffentlichungsrhythmus wird sich

mit der Zeit einspielen. Die Webseite der VHS Lübeck www.luebeck.de/vhs wird schon jetzt rege mit Infos bespielt. Es lohnt sich auf jeden Fall, diese regelmäßig zu sichten! Am einfachsten und schnellsten können Sie sich zu fast allen Kursangeboten online anmelden. Ist zum Zeitpunkt Ihrer Onlineanmeldung ein Platz frei, wird dieser sofort für Sie reserviert.

VHS Lübeck
Hüxstraße 118-120
23552 Lübeck
Telefon 0451 122 4021
E-Mail: vhs@luebeck.de
www.luebeck.de/vhs

KFZ ANGEBOTE

SKODA

Skoda Octavia Kombi, Bj. 2006, 147 Tkm, TÜV 11/25, Top Zustand, 1.500 € VB. ☎ (0172) 899 49 60

VW

Kaufe ständig ältere PKW ☎ HL-690919

YOUNGTIMER / OLDTIMER

Porsche 944, BJ 87, Targa-Verdeck, dkl.-blau-met., 12.000€ ☎ 0178/7223300

KFZ GESUCHE

WOHNMOBILE / –WAGEN

Kaufe Wohnmobile + Wohnwagen
☎ 03944-36160, www.wm-aw.de Fa.

Geschäftswelt

– Anzeige –

Eine neue Autoversiegelung revolutioniert den Lackschutz

Nanotechnik Köpp setzt auf die neuartige keramische Beschichtung „Matrix V3“

Eine innovative Entwicklung aus der Welt der Autopflege sorgt derzeit für Furore: Die neuartige keramische Beschichtung „Matrix V3“, die bei Nanotechnik in Pansdorf zum Einsatz kommt, verspricht einen bislang unerreichten Schutz für den Fahrzeuglack. Laut den Herstellern sollen selbst Kratzer aus der Waschanlage kein Problem mehr darstellen, da sie sich wieder mühelos beseitigen lassen. Die „Matrix V3“ ist die neueste Generation keramischer Lackversiegelungen und bietet weit mehr als nur Schutz vor Umwelteinflüssen und Abnutzung. Das Besondere an dieser Beschichtung ist ihre Fähigkeit, den Lack fast unverwundbar gegenüber Kratzern zu machen. Das Geheimnis liegt in der innovativen Nano- beziehungsweise Hightec-PROtechnologie, die die Oberfläche des Fahrzeugs nicht nur härter, sondern auch flexibler macht – anders als bei einer herkömmlichen Ceramic-Versiegelung. Die neue Versiegelung wird in einem mehrstufigen drei-



Experten und Anwender sind begeistert: Die neuartige Beschichtung „Matrix V3“ heilt sogar Kratzer. Foto: hfr

lagigem Prozess auf das Fahrzeug aufgetragen und bildet eine unsichtbare, aber extrem widerstandsfähige Schutzschicht. Diese Schicht sorgt dafür, dass der Lack des Fahrzeugs nicht nur vor UV-Strahlen, Schmutz und Chemikalien geschützt ist, sondern auch vor mechanischen Einflüssen wie Kratzern durch Zweige, Steinchen oder die Autowaschanlage. Sollte es dennoch zu leichten Kratzern kommen, bietet die „Matrix V3“ eine weitere bahnbrechende Funktion: Durch die Einwirkung von warmem Wasser aktivieren sich bestimmte Moleküle in der Beschichtung, die den Kratzer qua-

si „heilen“ können. In den Tests zeigte sich, dass leichte Kratzer, wie sie häufig durch Waschanlagen verursacht werden, nach einer Behandlung mit warmem Wasser innerhalb von Minuten verschwinden. Experten der Automobilindustrie zeigen sich beeindruckt von dieser Technologie. „Die Möglichkeit, Kratzer durch Warmwasser zu entfernen, ist ein echter Game-Changer. Es spart Zeit, Geld und schont den Lack“, sagt Firmenchef Karsten Köpp.

Exklusive Lackveredelung & Nanotechnik Köpp
Voßbarg 15, 23689 Pansdorf
Tel. 04504/ 809 91 70
info@nt-k.de, www.nt-k.de

www.wolfhager-figurentheater.de

Der Grüffelo

Es ist nicht ungefährlich für eine kleine Maus, allein durch den Wald zu spazieren. Überall lauern Gefahren und große gefräßige Tiere. Doch wenn man so viel Fantasie hat wie diese Maus, kann einem nichts passieren. Sie findet einfach einen riesigen Freund namens Grüffelo, und schon nehmen ihre Feinde Reißaus.

Axel Scheffler · Julia Donaldson
Ein fantastisches Puppenspiel für kleine Mäuse & große Monster • Spieldauer ca. 50 min.

Wolfhager Figurentheater
6. bis 22. Sept. 2024 Lübeck
Theaterzelt Bolzplatz "Am Brink" (Marktplatz)
Ratzeburger Allee / Ecke Antonistr.
Do. & Fr. 16:00 Uhr Sa. & So. 11:00 & 14:00 Uhr
Mo. / Di. / Mi. keine Vorstellungen
Eintritt: Kinder 11,- € Erw. 12,- € Karten nur an der Tageskasse ab 30 min. vor Beginn. Tel. 06601-30 39 127

Herzinfarkt: Jede Minute zählt!

sofort 112

Bei starkem Druck oder brennenden Schmerzen im Brustkorb, die über 5 Minuten anhalten und in Arme, Schulterblätter und Hals ausstrahlen können – dringender Verdacht auf Herzinfarkt.

Was Sie über den Herzinfarkt wissen müssen:

www.herzstiftung.de

Deutsche Herzstiftung

Vogtstraße 50
60322 Frankfurt am Main



Neues Amselsterben im Norden

Bereits 2018 wurde der Bestand der Vögel im Norden stark reduziert. Jetzt sind erneut viele mit dem Usutu-Virus infiziert.

LÜBECK. Erneut wütet das tödliche Usutu-Virus unter den Amseln in Schleswig-Holstein. Nachdem es bereits aus dem Kreis Pinneberg und in Hamburg Berichte über tote Vögel gab, sind nun auch in Lübeck an verschiedenen Stellen leblose Körper von Amseln gefunden worden. „Schleswig-Holstein steht an dritter Stelle bei den Totfunden“, informiert Martin Rümmler vom Naturschutzbund Nabu. Insgesamt seien hier im Meldezeitraum vom 14. Februar bis 20. August 433 tote Amseln gefunden worden. „An erster Stelle steht Niedersachsen mit 1600 toten Amseln, an zweiter Nordrhein-Westfalen mit 477.“

Offenbar breitet sich das Virus nach Norden aus. Wo regionale Schwerpunkte seien, könne der Nabu aber nicht sagen, so Rümmler. Vereinzelt höhere Meldedaten gibt es aus Hoisdorf und Ammersbek im Landkreis Stormarn, wo am 14. August fünf beziehungsweise vier tote Vögel gemeldet wurden. Auch in Bad Schwartau wurden an einem Tag im August fünf tote Vögel auf einmal gefunden, ebenso in Bad Oldesloe, in Kaltenkirchen sogar sieben. Nur die eingesendeten

Vögel könnten aber gezählt werden.

Der Nabu geht davon aus, dass diese Zahlen erst der Anfang sind und sie weiter deutlich ansteigen werden. Das Amselsterben könnte sich deshalb erneut verheerend auf den Vogelbestand auswirken. „2018 ist der Amselbestand beispielsweise in Hamburg um etwa 40 Prozent eingebrochen“, sagt Nabu-Vogelschutz-Referent Marco Sommerfeld. „Seitdem hat er sich noch nicht wieder erholt. Bei so einer häufigen Art ist das erschreckend.“ Amseln gehören zu den Vögeln, die es in Deutschland am meisten gibt. Sie werden bei den Vogelzählungen neben Meisen und Spatzen am häufigsten gesichtet. 2018 war auch der Kreis Herzogtum Lauenburg besonders betroffen, wie Nabu-Vogelschützer Achim Borck aus Mölln damals bestätigte.

Dem Nabu sind seit Jahresbeginn bundesweit mehr als doppelt so viele kranke oder tote Vögel gemeldet worden wie im Vergleichszeitraum 2023. So gab es über die Meldeseite des Bundesverbandes nabu.de bundesweit bislang 1536 Hinweise auf 1806



Eine Amsel brütet mitten in einem Topf mit Petersilie auf einem Balkon in Lübeck. Foto: Holger Kröger

tote und 1060 kranke Amseln und andere Vögel. Amseln sind laut Nabu-Experte Lars Lachmann besonders anfällig für die Krankheit, außerdem Eulen. Nutzgeflügel sei offenbar weniger empfindlich. Bei Menschen verläuft eine Infektion nach bisherigen Erkenntnissen asymptomatisch oder mit nur leichten Symptomen wie Fieber, Kopfschmerzen und Hautausschlägen. Nur selten komme es zu

Komplikationen wie Gehirnhautentzündungen.

Das Bernhard-Nocht-Institut für Tropenmedizin in Hamburg seziiert eingeschickte Vögel. Rund 25 Prozent der in diesem Jahr seziierten und getesteten Vögel seien mit dem Virus infiziert gewesen, teilte das Institut mit. Seit Jahresbeginn seien mehr als 120 tote Tiere dorthin geschickt worden, darunter Amseln, Drosseln und Falken. 2023 gab es im

gesamten Jahr lediglich 100 Einsendungen.

Das Bernhard-Nocht-Institut und der Nabu hoffen weiter auf die Hilfe durch die Bevölkerung und darauf, dass Menschen tote und kranke Tiere melden und einsenden. Auf diese Weise könne die Ausbreitung des Virus beobachtet, dokumentiert und wissenschaftlich ausgewertet werden. Wie das geht, steht auf der Homepage des Instituts.

MEHR MÜCKEN, HÖHERES INFektionsRISIKO

Das Usutu-Virus wird durch heimische Stechmücken übertragen. In diesem Jahr gab es wieder besonders viele Mücken - und damit ein besonders hohes Infektionsrisiko. Infizierte Vögel wirken krank und apathisch, bis sie nach einigen Tagen sterben. Erstmals hatte der Erreger in Deutschland 2011 ein Vogelsterben ausgelöst. Das tropische Virus tritt seit gut zehn Jahren in Europa auf und breitet sich dem Nabu zufolge immer weiter aus.

Mehr auch unter www.nabu.de/usutu-melden

Qigong für Krebspatienten

LÜBECK. Die Schleswig-Holsteinische Krebsgesellschaft bietet am Freitag, 6. September, von 9 bis 14 Uhr einen Qigong-Kurs für Krebspatienten an. Silvia Macdonald, Qigong-Lehrerin der Deutschen Qigong-Gesellschaft, führt die Teilnehmenden in die alte chinesische Heil-Methode ein. Mithilfe verschiedener Übungen, die im Sitzen, Stehen oder Liegen durchgeführt werden können, stärken und harmonisieren die Teilnehmenden ihre Lebensenergie, das „Qi“. Körper, Atem und Geist verbinden sich, der Körper wird flexibler, die Haltung natürlicher. In spielerischer Weise wird der Wechsel von Anspannung und Entspannung erfahrbar. Vorkenntnisse sind nicht erforderlich. Benötigt werden lediglich bequeme Kleidung und – je nach Wetter – dicke Socken oder gemütliche, leichte Schuhe. Der Kurs findet am 6. September von 9 bis 14 Uhr im DAO-Haus, Meesenring 1, statt. Die Teilnahme ist kostenfrei. Anmeldung unter Telefon 0431/ 8001080 oder info@krebsgesellschaft-sh.de.

Es ist wieder „KaffeeZeit 60plus“

LÜBECK. Am Dienstag, 3. September, findet die „KaffeeZeit 60plus“, ein Café für Menschen ab 60 Jahren, wieder von 14 bis 16 Uhr in der Familienbildungsstätte der Gemeinnützigen statt. An jedem ersten Dienstag im Monat gibt es die Möglichkeit, bei Kaffee/Tee und Kuchen zu klönen. Kosten: auf Spendenbasis. Anmeldung erbeten unter Telefon 0451/ 58344830 oder fbs@die-gemeinnuetzige.de.

Dornbreiter Filmmacht

LÜBECK. Die Interessengemeinschaft Dornbreite veranstaltet am 31. August auf der Festwiese am Gemeinschaftshaus 20-22 eine Open-Air-Filmmacht. Die

Filmfreunde erwartet ein Science-Fiction“-Film. Sie gehen an diesem Abend auf eine „(T) Raumschiff-Reise“. Einlass ist um 20 Uhr, Beginn um 21 Uhr. Sitz-

gelegenheiten oder Decken bitte selbst mitbringen. Es werden Getränke, Popcorn, Eis und Pizza angeboten. Der Verein würde sich über viele Besucher freuen.

Shanty-Chor Möwenschiet singt

TRAVEMÜNDE. In das Programm der Station Travemünde zum Tag der Seenotretter am 31. August ab 10 Uhr im Fischereihafen ist auch der Lübecker Shanty-

Chor Möwenschiet eingebunden. Ab 16 Uhr nehmen die Mitglieder des Chores unter der Leitung von Martin Stöhr das Ruder musikalisch in die Hand.

Topreisen zu Knüllerpreisen

Mit modernen Fernreisebussen ab Lübeck, Bad Schwartau und Eutin

Buchungshotline: 0 45 21 - 77 93 70

Code: RB 35_6

REISEBÜRO GmbH
Behrens

Buchbar auch im Internet:



SCAN ME

8-Tage Reise



Polen von der schönsten Seite

Danzig • Zoppot • Frisches Haff • Oberlandkanal • Masuren

Leistungen: • Fahrt im modernen Fernreisebus • 1 x Übernachtung im Raum Köslin • 5 x Übernachtung in Frauenburg am Frischen Haff • 1 x Übernachtung im Raum Stettin • 7 x Frühstücksbuffet • 7 x Abendessen als 3-Gang-Menü oder Buffet • Schifffahrt auf dem Oberlandkanal • Fahrt Danzig, Zoppot und Gdingen • Masurische Seenplatte • Fahrt zur Marienburg

Reisetermin:

• 05.10. – 12.10.2024

pro Person im DZ
nur € 659,90
EZ-Zuschlag: € 119,-

10-Tage Reise



Traumurlaub im Kleinwalsertal

Schloss Lindenhof & Wieskirche • Kloster Ettal • Bodensee • Oberstdorf

Leistungen: • Fahrt im modernen Fernreisebus • je 1 x Zwischenüber./HP auf Hin- u. Rückfahrt • 7 x Übern. im Komforthotel in Mittelberg • alle Zimmer mit Bad o. DU/WC, TV, Tel. • 7 x Frühstücksbuffet • 7 x Abendbuffet oder Menü • Ausflug Schloss Lindenhof u. Wieskirche und zum Kloster Ettal • Tagesfahrt an den Bodensee nach Lindau • Ausflug nach Oberstdorf

zubuchbar: • Tagesfahrt mit Reiseleitung zum Schloss Neuschwanstein / p.P. € 49,-

Reisetermin:

• 12.10. – 21.10.2024

pro Person im DZ
nur € 959,90
EZ-Zuschlag: € 239,-

4-Tage Reise



Ostfriesland-Traum

mit Erlebnis Norderney und Meyer-Werft

Leistungen: • Fahrt im modernen Fernreisebus • 3 x Übernachtung im familiären Landhaus-Hotel • alle Zimmer mit Bad o. DU/WC, TV, Tel., Safe • 4 x Frühstücksbuffet • 3 x 3-Gang-Abend-Menü • Ausflug zur Nordseeinsel Norderney • Ostfriesland-Abend im Hotel • Ausflug in die Hafenstadt Leer und nach Greetsiel • Fahrt nach Papenburg zur Meyer-Werft mit Eintritt und Führung

Reisetermin:

• 03.10. – 06.10.2024

pro Person im DZ
nur € 429,90
EZ-Zuschlag: € 89,-

2-Tage Reise



Harz mit Schlachtfest-Buffer

Stolberg • Wernigerode

Leistungen: • Fahrt im modernen Fernreisebus • 1 x Übernachtung im historischen Komforthotel in Stolberg • alle Zimmer mit Bad o. DU/WC, TV • 1 x Frühstücksbuffet • 1 x Harzer Schlachtfestbuffet • Aufenthalt in Wernigerode • Tanzabend im Hotel

Reisetermine:

• 06.10. – 07.10.2024
• 20.10. – 21.10.2024

pro Person im DZ
nur € 139,90
kein EZ-Zuschlag

5-Tage Reise



Riesengebirge – Spindlermühle

Erlebnisreise im 4*-Hotel • Ausflugsprogramm inklusive

Leistungen: • Fahrt im modernen Fernreisebus • 4 x Übernachtung im 4*-Hotel in Spindlermühle • alle Zimmer mit Bad o. DU/WC, TV, Tel., Safe • 4 x Frühstücksbuffet • Rundfahrt durch das Riesengebirge mit Besichtigung von Harrachov • Tagesfahrt Schneekoppe und Rübezahlbrunnen • Tagesfahrt Felsenstadt Adersbach und Schloss Nachod • kostenlose Hallenbadnutzung im Hotel • Tanzabend im Hotel • Eintritt Felsenstadt Adersbach • Außenbesichtigung Schloss Nachod • Kurtaxe

Reisetermin:

• 03.10. – 07.10.2024

pro Person im DZ
nur € 449,90
EZ-Zuschlag: € 89,-

4-Tage Reise



City-Schnäppchen – Prag „de Luxe“

Stadtführung inklusive

Leistungen: • Fahrt im modernen Fernreisebus • 3 x Übernachtung im First-Class-Hotel „NH Prague City“ • alle Zimmer mit Bad o. DU/WC, TV, Föhn • 3 x Frühstücksbuffet • Stadtführung in Prag • Freizeit zum Stadt- und Shoppingbummel

zubuchbar: • Moldau-Schiffahrt (ca. 2 Std.) inkl. warm/kalten Abendbuffet / p.P. € 35,-

Reisetermin:

• 10.10. – 13.10.2024

pro Person im DZ
nur € 349,90
EZ-Zuschlag: € 89,-

Reiseveranstalter: Reisebüro Behrens GmbH • Riemannstraße 26 • 23701 Eutin | Telefon: 04521-779370 • E-Mail: info@behrens-reisen.de

Mindestteilnehmerzahl 30 Personen. Für Mobilitätseingeschränkte Personen nicht geeignet. Bei Auslandsreisen Personalausweis erforderlich. Falls nicht ausdrücklich erwähnt, sind evtl. Touristaxen und Eintrittsgelder nicht im Reisepreis enthalten.

GESUNDHEITS-TIPP

Intimpflege geht jeden an

In unserer heutigen Gesellschaft ist eine gründliche tägliche Hygiene für die meisten Menschen selbstverständlich, aber die Pflege des Intimbereichs wird oft stiefmütterlich behandelt. Dabei ist gerade dieser Teil des Körpers besonders anfällig für Beschwerden, wenn er nicht richtig gepflegt wird. Die Haut im Intimbereich ist besonders empfindlich. Während viele Infektionen nicht direkt auf mangelnde Hygiene zurückzuführen sind, kann eine übertriebene Reinlichkeit das Risiko für Hautreizungen und Infektionen erhöhen. Ein behutsamer Umgang ist also entscheidend. Die Intimpflege sollte sanft und bedacht erfolgen. Der natürliche pH-Wert der Haut spielt hierbei eine zentrale Rolle, da er hilft, die empfindliche Region vor Infektionen und Irritationen zu schützen. Für Frauen wie Männer gleichermaßen ist es wichtig, den richtigen Umgang mit ihrem Körper zu kennen.

TIPPS FÜR DIE WEIBLICHE INTIMPFLEGE

Eine ausgewogene Intimpflege ist für Frauen besonders kritisch, da die Vaginalflora leicht aus dem Gleichgewicht geraten kann. Der pH-Wert im Intimbereich einer gesunden Frau liegt typischerweise zwischen 4 und 4,5. Dieser saure Bereich unterstützt die natürliche Abwehr gegen pathogene Keime und schädliche Mikroorganismen.

Frauen sollten den äußeren Intimbereich täglich mit Wasser reinigen. Der Griff zur Intimwaschlotion ist nicht unbedingt erforderlich. Wer sie dennoch bevorzugt sollte auf milde, seifenfreie Produkte zurückgreifen, die speziell

für den Intimbereich entwickelt wurden und den pH-Wert nicht stören. Parfümierte Seifen oder Duschgele können die empfindliche Flora der Vagina irritieren und sollten vermieden werden.

Wichtig: Die Wisch-Technik ist entscheidend. Der Intimbereich sollte von vorne nach hinten gereinigt werden, um die Übertragung von Bakterien zu verhindern.

TIPPS FÜR DIE MÄNNLICHE INTIMPFLEGE

Auch Männer sollten auf eine sorgfältige Intimpflege nicht verzichten. Der Bereich um Penis und Hodensack sollte täglich mit lauwarmem Wasser gereinigt werden. Bei Bedarf kann eine milde, pH-neutrale Waschlotion eingesetzt werden. Nach der Reinigung sollten Männer darauf achten, den Bereich sanft trocken zu tupfen, um Hautirritationen zu vermeiden. Auch die Wahl der Unterwäsche ist wichtig; atmungsaktive Materialien wie Baumwolle sind vorzuziehen, da synthetische Stoffe Feuchtigkeit einschließen und so ein Umfeld schaffen, das Bakterien und Pilzen das Wachstum erleichtert.

In bestimmten Lebensphasen oder Situationen wie der Menstruation, Schwangerschaft oder sportlichen Aktivitäten kann der Intimbereich

empfindlicher als üblich sein und zusätzliche Pflege benötigen. In solchen Zeiten ist es umso wichtiger, auf eine sanfte Pflege zu achten.

Frauen sollten während ihrer Periode besonders auf Hygiene achten und Hygieneartikel regelmäßig wechseln. Schwangere Frauen erleben oft eine erhöhte Empfindlichkeit im Intimbereich und sind anfälliger für Infektion. Sie sollten daher mit Ihrem Arzt besprechen, welche Produkte während der Schwangerschaft sicher sind.

Nach dem Sport ist es wichtig, gründlich zu duschen und sicherzustellen, dass der Intimbereich vollständig trocken ist, um Hautreizungen zu vermeiden. Das gilt sowohl für Männer als auch für Frauen.

Probleme im Intimbereich können unterschiedliche Ursachen haben und erfordern bei Frauen und Männern oft eine unterschiedliche Herangehensweise. Bei beiden Geschlechtern ist es wichtig, auf Anzeichen wie Juckreiz, Brennen, ungewöhnlichen Ausfluss oder Gerüche zu achten, da diese auf eine mögliche Infektion oder ein Ungleichgewicht in der natürlichen Flora hinweisen können.

Frauen können insbesondere aufgrund von Veränderungen im hormonellen Gleichgewicht, die durch Menstruation, Schwangerschaft oder Menopause verursacht werden, anfällig für Intimprobleme sein. Unangenehmer Ausfluss oder Veränderungen in Farbe und Konsistenz können auf bakterielle Vaginosen oder Hefepilzinfektionen hinweisen. Bei solchen Symptomen ist es wichtig, nicht zu selbstmedikamen-



tieren, sondern ärztlichen Rat einzuholen. Eine ärztliche Untersuchung kann sicherstellen, dass die richtige Diagnose gestellt und die passende Behandlung empfohlen wird. Zudem sollten Frauen Produkte verwenden, die speziell für den Intimbereich entwickelt wurden und den pH-Wert nicht beeinträchtigen.

Männer erleben möglicherweise Irritationen oder Infektionen im Bereich des Penis und der Vorhaut. Symptome wie Rötungen, Schwellungen, Juckreiz oder ein unangenehmer Geruch können auf eine Balanitis hinweisen, eine Entzündung der Eichel, die oft durch schlechte Hygiene oder irritierende Substanzen verursacht wird. Männer sollten darauf achten, den Intimbereich täglich zu reinigen und gründlich zu trocknen, insbesondere unter der Vorhaut, um das Risiko von Infektionen zu minimieren. Bei anhaltenden Symptomen ist der Besuch beim Arzt unerlässlich, um eine spezifische Behandlung zu erhalten und ernstere Bedingungen wie sexuell übertragbare Infektionen auszuschließen.

Es ist für Männer und Frauen gleichermaßen wichtig, sich bei Problemen im Intimbereich nicht zu scheuen, professionelle medizinische Hilfe in Anspruch zu nehmen. Viele Intimprobleme können effektiv behandelt werden, wenn sie frühzeitig erkannt werden. Zudem ist es ratsam, bei der Auswahl von Produkten für die Intimpflege darauf zu achten, dass diese sanft sind und die natürliche Hautbarriere unterstützen, anstatt sie zu beschädigen.

Gesunde Grüße aus den Pinguin-Apotheken

Hautkrebs-Screening

Viele kennen die Vorsorgeuntersuchung gar nicht.

Das Hautkrebs-Screening wird nach wie vor zu wenig genutzt. Das belegt eine aktuelle Auswertung der AOK NordWest. „Die Zahlen sind besorgniserregend, das kostenfreie Hautkrebs-Screening der Krankenkassen wird zu wenig genutzt. Dabei ist Hautkrebs fast immer heilbar, wenn er rechtzeitig erkannt wird. Bei der Frage nach den Gründen, spielt scheinbar bei einem Teil der Bevölkerung in Schleswig-Holstein auch Unwissenheit über die Möglichkeit der Vorsorge eine große Rolle“, sagt AOK-Serviceregionsleiter Reinhard Wunsch. Denn eine repräsentative forsa-Umfrage im Auftrag der AOK NordWest ergab, dass viele das Angebot zur Hautkrebsfrüherkennung gar nicht kennen.

HAUTKREBS FRÜHZEITIG ERKENNEN

Die gefährlichste Hautkrebsart ist der schwarze Hautkrebs (Malignes Melanom). Aber auch die hellen Hautkrebsarten (Basalzellkarzinom und Stachelzellkarzinom) sollten möglichst frühzeitig behandelt werden. Je früher Hauttumore erkannt werden, desto besser. „Wir raten dazu, unbedingt die kostenfreien Angebote der gesetzlichen Krankenkassen zur Hautkrebs-Früherkennung zu nutzen“, so Wunsch. „Durch das Hautkrebs-Screening ist es möglich, bereits Frühstadien von Hautkrebs zu erkennen. Das ist umso

wichtiger, da Hautkrebs zunächst keine Beschwerden verursacht.“ Das Hautkrebs-Screening ist eine rein visuelle Untersuchung der gesamten Haut. Die Ärztin oder der Arzt sucht dabei den Körper von Kopf bis Fuß auf verdächtige Pigmentmerkmale ab wie zum Beispiel Muttermale, Leberflecken oder Altersflecken. „Da die Haut so gut zugänglich ist wie kein anderes menschliches Organ, sind die verschiedenen Krebsarten bereits im Frühstadium gut zu finden“, so Wunsch.

Doch was sind die Gründe, warum Menschen im Kreis Ostholstein nur so selten das kostenfreie Hautkrebs-Screening in Anspruch nehmen? Die AOK NordWest hat dazu eine repräsentative Umfrage beim Meinungsforschungsinstitut forsa für Schleswig-Holstein in Auftrag gegeben. Das Ergebnis: 22 Prozent der durch forsa Befragten, die das Hautkrebs-Screening bisher nicht genutzt haben, ist nicht bekannt, dass es diese Leistung gibt. Und 20 Prozent sind sich unsicher, ob sie überhaupt einen Anspruch auf die Untersuchung haben, 19 Prozent halten die Untersuchung für nicht notwendig.

Das Hautkrebs-Screening übernehmen die gesetzlichen Krankenkassen alle zwei Jahre für ihre Versicherten vom 35. Geburtstag an. Die AOK NordWest bietet ihren Versicherten als Mehrleistung das Hautkrebs-Screening bereits ab 20 Jahren an.



Joerg Ortmann, Inhaber der Pinguin-Apotheken, gibt Gesundheitstipps.

Medizin

ANZEIGE

Schwindelbeschwerden?

So kommen Sie natürlich wieder ins Gleichgewicht

Schwindelbeschwerden sind meist harmlos. Doch das Gefühl zu wanken oder dass sich um einen herum alles dreht, kann sehr belastend sein. Ein natürliches Arzneimittel aus der Apotheke verspricht wirksame Hilfe.

Schwindel tritt mit zunehmendem Alter immer häufiger auf und kann die Betroffenen stark in ihrer Lebensqualität einschränken. Die gute Nachricht: Ein natürliches Arzneimittel namens Taumea (rezeptfrei, Apotheke) kann bei Schwindelbeschwerden helfen.

Wie Schwindelbeschwerden entstehen

Die Nerven senden ständig Gleichgewichtsinformationen an das Gehirn. Kommt es zu Störungen im Nervensystem, kann die Übertragung dieser Informationen behindert werden und Schwindel entstehen.



Wichtig: Bei akuten, plötzlichen Schwindelbeschwerden sollte ein Arzt die Ursache abklären.

Bereits unsere Vorfahren wussten, dass sie Schwindelbeschwerden mit natürlichen Wirkstoffen lindern können. Dieses Wissen machten sich auch die Entwickler des Arzneimittels Taumea zunutze: Sie kombinierten zwei natürliche Arzneistoffe, die sich bei Schwindelbeschwerden bewährt haben.

Natürlich wieder im Gleichgewicht

In Taumea steckt ein spezieller Dual-Komplex aus Anamirta cocculus und Gelsemium sempervirens. Anamirta cocculus wird laut Arzneimittelbild die Wirkung zugeschrieben, Schwindelbeschwerden zu lindern. Gelsemium sempervirens kann gemäß Arzneimittelbild typische Begleiterscheinungen wie z. B. Kopfschmerzen oder Benommenheit lindern. Neben- oder Wechselwirkungen mit anderen Arzneimitteln sind nicht bekannt.



„Dieses Mittel ist ein Segen für mich!“ (Hanne K.)

Exklusiver Tipp für Sie

Jetzt Taumea auf pureSGP.de bestellen und bis zu 13 % sparen!

*gilt beim Kauf von mehreren Packungen



Abbildung Betroffenen nachempfunden, Name geändert
TAUMEA. Wirkstoffe: Anamirta cocculus Dtl. D4, Gelsemium sempervirens Dtl. D5. TAUMEA wird angewendet entsprechend dem homöopathischen Arzneimittelbild. Dazu gehört: Besserung der Beschwerden bei Schwindel. www.taumea.de • Zu Risiken und Nebenwirkungen lesen Sie die Packungsbeilage und fragen Sie Ihre Ärztin, Ihren Arzt oder in Ihrer Apotheke. • PharmaSGP GmbH, 82166 Gräfelfing

Thema: Rheumatische Schmerzen in Gelenken, Muskeln und Knochen

Schmerzen in der Schulter oder den Fingern?



So hat Petra K. ihre Gelenkschmerzen bekämpft

Zupacken und den Alltag meistern war für Petra K. jahrelang nur mit Schmerzen in den Gelenken möglich. Heute kann sie das Leben wieder genießen – dank spezieller Arznitropfen namens Rubaxx!

Als „nagend“ und „stechend“ beschreibt Petra K. ihre Gelenkschmerzen, mit denen sie sich ständig herumplagen musste. Vor allem ihre Finger waren betroffen, sodass ihr selbst einfache Dinge wie Greifen und Zupacken schwerfielen. Auf der Suche nach einer wirksamen Schmerzlinderung entdeckte Petra K. die

Arzneitropfen Rubaxx in der Apotheke – und war schnell begeistert!

Natürlicher Wirkstoff überzeugt

Glücklich berichtet Petra K.: „Nach kurzer Zeit war eine Linderung der stechenden Schmerzen spürbar und ich konnte wieder viel besser anpacken.“

Die Arznitropfen Rubaxx basieren auf einem natürlichen Wirkstoff mit dem Namen Rhus toxicodendron. Dieser wirkt nicht nur schmerzlindernd bei rheumatischen Schmerzen, sondern verschafft auch Linderung

bei Folgen von Verletzungen und Überanstrengungen.

Gut verträglich, individuell dosierbar

Die Rubaxx Tropfen sind gut verträglich. Schwere Neben- oder Wechselwirkungen sind nicht bekannt. Außerdem können Betroffene Rubaxx je nach Stärke ihrer Schmerzen individuell dosieren.

Starkes Duo bei rheumatischen Gelenkschmerzen

Mit den Arznitropfen von Rubaxx bekämpfen Sie Ihre rheumatischen Gelenkschmerzen von innen heraus. Bei akut schmerzenden Gelenken empfiehlt sich jedoch eine zusätzliche Behandlung mit dem Rubaxx Schmerzgel zur äußeren Anwendung. Dieses kann direkt auf das betroffene Gelenk aufgetragen werden und somit seine Wirkung unmittelbar an der schmerzenden Stelle entfalten.

DAS STARKE GELENK-DUO

Rubaxx Tropfen
(PZN 13588561)

Rubaxx Schmerzgel
(PZN 18709526)

In Ihrer Apotheke

Name geändert
RUBAXX. Wirkstoff: Rhus toxicodendron Dtl. D6. Homöopathisches Arzneimittel bei rheumatischen Schmerzen in Knochen, Knochenhaut, Gelenken, Sehnen und Muskeln und Folgen von Verletzungen und Überanstrengungen. • RUBAXX SCHMERZGEL. Wirkstoff: Rhus toxicodendron Dtl. D6. Homöopathisches Arzneimittel bei rheumatischen Schmerzen und Folgen von Verletzungen und Überanstrengungen. www.rubaxx.de • Zu Risiken und Nebenwirkungen lesen Sie die Packungsbeilage und fragen Sie Ihre Ärztin, Ihren Arzt oder in Ihrer Apotheke. • PharmaSGP GmbH, 82166 Gräfelfing

Qualität
zertifiziert gemäß
DIN EN ISO 9001:2015

PINGUIN APOTHEKEN

EISKALT
REDUZIERT*



DIE GRÖSSTE AUSWAHL IN LÜBECK*

Hoggar Night

20 Tabl.
zur Kurzzeit
Behandlung von
Schlafstörungen



43 %
gespart

statt ~~16,52 €~~

9.50*
€

Linola Fett

75 mg

30%
gespart



statt ~~16,26 €~~

11.45*
€

kg = 152,67 €

Thomapyrin classic

20 Schmerztabl.



26 %
gespart

statt ~~8,69 €~~

6.45*
€

Synofen

500 mg/200 mg
20 Stck.



30 %
gespart

statt ~~10,98 €~~

7.65*
€

Bepanthen Wund-und Heilsalbe

100 g



30 %
gespart

statt ~~19,99 €~~

13.50*
€

kg = 135 €

Proff Schmerz Creme

100 g



31 %
gespart

statt ~~14,03 €~~

9.75*
€

kg = 97,50 €

Diclox forte Ratiopharm

20 mg/g
Gel 150 g



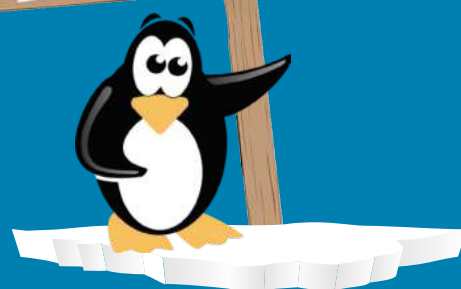
32 %
gespart

statt ~~24,97 €~~

16.95*
€

kg = 113 €

+ größte Auswahl*
+ bestens beraten
+ keine Einheitsmedizin
= einfach in guten Händen!



PINGUIN
APOTHEKEN

Inhaber Jörg Ortmann e. K.

Rufen Sie uns an oder bestellen Sie unter: www.pinguinapotheke24.de

*Für alle Produkte gilt zu Risiken u. Nebenwirkungen fragen Sie Ihren Arzt oder Apotheker - Dieser Preis gilt nach den gesetzlichen Bestimmungen, wenn diese Arzneimittel zu Lasten der gesetzlichen Krankenkassen abgegeben werden - Gilt nicht für verschreibungspflichtige Arzneimittel.

Angebote gültig vom 31.08.2024 - 07.09.2024

Am Hauptbahnhof/
ZOB
Konrad-Adenauer-Str. 1
Tel.: 0451/82966

Im Hochschulstadtteil /
Im Campus
Alexander-Fleming-Str. 1
Tel.: 0451/292 896 66

In der Mühlenstraße
Südl. Altstadt
Mühlenstr. 37
Tel.: 0451/707 510 10

In der Königstraße
auf 2 Etagen / EG + 1. OG
Königstr. 59-63
Tel.: 0451/292 75 55


Feldfrucht, Getreide	Spindel mit Garn, Spule (engl.)	Adelstitel	Entscheidungsfreiheit	Hafen von Athen	Staat in Westafrika	englischer Seeheld (16. Jh.)	französisch: bei	Männernamen	Antwortsuchender Satz	spanischer Frauenname	Spion	Comicfigur, Charly ...	Fluss durch Berlin	Gattin des Gottes Thor	Metallsiegel (Mz.)	Teil der Bibel (Abk.)
zierend	eisern				gefühllos, gefühllos	Angeh. eines german. Stamms	ugs.: sehr viele		grobe Skizze, Plan		Kettengeräusch	Flugzeugführer			Verdachtsmoment	Initialen Spielbergs
Kriechtier	Geburtsort, Zuhause	eintraglich		Oper von Richard Wagner	biblisches Ries (A.T.)		ugs.: sehr viele	schaffen, vollbringen				südamerikanisches Pfeilgift	ein Bremssystem (Abk.)			
verschiedenes	chemisches Element, Gas										Luftreifen	nichts davon				
					Zierstrauch						Lichtkranz		Vorfahr			Einspruch
türkischer Würdenträger	kanadische Provinz	prähistorischer Abschnitt	Vorname des US-Dichters Pound	ungefähr	Putzmittel						zeitlich begrenzt	eine Zierpflanze	jeder ohne Ausnahme			Unterwäschestück, Mieder
Truppenunterkunft				Anstrengungen	Erbgutträger						französisch: Straße		Hautpflegemittel	Jupitermond		
Vorname von Lancaster	Nordstaat der USA										Herrenjackett	Vorname Hitchcocks †	Blätterkleid der Bäume			japan. Verwaltungsbezirk
Schönling (franz.)			Wacholderbranntwein											Gegner Luthers † 1543		
bedauerlicherweise		sehr großes Trockengebiet	Windschattenseite								Verzeichnis				Vulkan-gestein	
Leid zufügen	eine Mondphase	Strom zur Nordsee			hinterhältig, gemein								deutsche Endsilbe	hebräisch: Sohn		Befehl, Anweisung
			Landhaus in den Bergen	Abk.: nach Abzug	Abk.: Epoche	Burg der Mauren (Spanien)	Bodenerhebung	Erdzeitalter	math. Zeichen-ausdruck	süd-deutsch: Haus-flur	Heldengedichte		Heiliges Buch der Moslems		Initialen v. Schau-spieler Cooper	
heißes Alkoholgetränk	indischer Staatsmann † 1964	italienische Nudelart						Modereichtung				heimischer Vogel, Sperling	verschwommen			
			franz. Presse-agentur (Abk.)		Frauenkurzname	Gestalt des Nibelungenliedes				englisch: Falle	Bergkloster in Bulgarien	abenteuerlustiges Kind				
Sumpfgas			französisch: Meer		griech. Sporendinsel			eine Zitatensammlung	kurze Reise				Gemeinde, Dorf		Riesenschlange	
		altes Maß der Motorenstärke	Bürgerwehr			französisch, span.: in	Doppelkontinent						Skat-ausdruck	persönliches Fürwort	Fremdwortteil: doppelt	
Gerbmittel, Gerbrinde	Vorname Maffays			schneiden					Berg-einschnitt		ab-trünnig, illoyal					
finster				Fastnacht					ein-bruch-sichere Scheiben							



Krebs

22.06. - 22.07.

Ihr Selbstvertrauen macht Sie ein wenig blind für Bedürfnisse anderer. Sie ruhen sich nicht auf Ihren Erfolgen aus. Gut so! Gönnen Sie sich mal wieder eine Auszeit mit Freunden.



Skorpion

24.10. - 22.11.

Sie sind latent genervt. Lassen Sie das nicht an Ihrem Partner aus. Ein Traum kann in Erfüllung gehen. Dafür aber: Ärmel hochkrempeln! Körperliches Auspowern ist Balsam für Ihre Seele.

F ■ ■ ■ E ■ N ■ ■ ■ ■ ■ B ■ ■
 L ■ B ■ ■ E ■ N ■ A ■ ■ ■ G ■ A ■ ■ I ■ ■
 U ■ B ■ ■ I ■ G ■ ■ ■ S ■ ■ ■ L ■ A ■ ■ O ■ L ■ A ■
 O ■ ■ ■ D ■ ■ E ■ B ■ A ■ K ■ ■ ■ L ■ ■ ■ L ■ ■
 R ■ ■ ■ S ■ ■ ■ N ■ A ■ L ■ ■ ■ V ■ ■ M ■ A ■ C ■
 ■ ■ ■ ■ ■ L ■ ■ ■ R ■ ■ F ■ ■ R ■ E ■ F ■ O ■ R ■ M ■
 ■ ■ ■ ■ ■ U ■ L ■ ■ ■ A ■ ■ ■ J ■ W ■ D ■ ■ ■
 ■ ■ ■ ■ ■ E ■ L ■ K ■ ■ ■ G ■ ■ ■ ■ ■
 ■ ■ ■ R ■ ■ ■ ■ ■ E ■ L ■ S ■ ■ K ■ A ■
 ■ ■ ■ F ■ ■ ■ E ■ S ■ T ■ S ■ P ■ I ■ E ■ L ■
 ■ ■ ■ I ■ K ■ ■ ■ ■ ■ F ■ ■ ■ ■ ■ F ■ T ■



Fische

20.02. - 20.03.

Ein Strauß Blumen, ein
Dinner zu zweit ent-fachen
die Liebesgefühle erneut.
Sie sind voll eingespant –
positiver Stress! Trotz aller
Arbeit – denken Sie an Ihre Umwelt und an
sich selbst!

	2			7		8		9
	8		4				7	
		7	5		8		1	
	7		3					
	4	2		1		7	6	
					4		2	
	9		2		5	3		
	6				7		4	
2		8		4			9	

Lösungen der Vorwoche



6	7	2	1	4	9	8	5	3
1	3	4	5	8	6	7	9	2
8	5	9	3	7	2	6	4	1
9	6	1	2	5	4	3	7	8
5	4	3	7	6	8	2	1	9
2	8	7	9	3	1	4	6	5
3	9	6	8	1	7	5	2	4
7	2	5	4	9	3	1	8	6
4	1	8	6	2	5	9	3	7

Mengstraße: Kleines Mädchen in der Babyklappe abgelegt

Das Kind bekam den Namen Katharina und ist wohlauf – Jugendamt sucht schon neue Eltern.

LÜBECK. Über den Alarm auf ihrem Handy wurde Friederike Garbe, Vorsitzende des Vereins „Leben bewahren Lübeck“, darüber informiert, dass etwas in die Babyklappe gelegt wurde. Um 0.28 Uhr sei dieser Alarm in der Nacht zum Dienstag (20. August) ausgelöst worden. Gemeinsam mit zwei Mitarbeiterinnen, die ebenfalls benachrichtigt wurden, fand sie ein kleines Mädchen, eingewickelt in eine rosafarbene Geschenktüte.

„Wir dachten erst, jemand hätte Babykleidung abgegeben. Dann war die Geschenktüte aber doch etwas schwerer als erwartet“, erzählt die 79-Jährige. Es ist das 23. Baby, das hier abgegeben wurde. Und es ist das zwölfte Mädchen. Katharina nannte sie es deshalb, weil K der zwölfte Buchstabe im Alphabet ist.

„GANZ FRIEDLICH UND TOTAL GESUND“

Schließlich rief sie den Babynotarzt. „Das Baby muss ganz frisch geboren gewesen sein“, glaubt Garbe. Zusammen mit drei Rettungswagen kam der Arzt wenig später an dem Haus in der Lübecker Innenstadt an. „Katharina wurde dann vor Ort untersucht und in die Uniklinik gebracht“, sagt sie.

Dort hat sie die kleine Katharina noch am selben Tag besucht.



In die Lübecker Babyklappe wurde in der Nacht 20. August ein kleines Mädchen gelegt. Foto: Agentur 54°

Mit etwa 2200 Gramm sei das Mädchen zwar recht klein, aber normal entwickelt. „Sie war ganz friedlich und das Wichtigste: total gesund“, erzählt Friederike Garbe. Zum Zustand des Babys sowie zum weiteren Vorgehen darf sich die Uni-Klinik den LN gegenüber nicht äußern.

EIN BRIEF UND BABYKLEIDUNG FÜR DIE KÜNFTIGEN ELTERN

Friederike Garbe berichtet aber, dass das UKSH direkt nach ihrem Besuch das Jugendamt infor-

miert hat. Dieses bemüht sich nun, Eltern für Katharina zu finden. „Ich habe den zukünftigen Eltern einen Brief geschrieben und ein paar Babysachen dazugelegt“, sagt Garbe.

Um etwa 21.20 Uhr noch am selben Tag erreichte sie dann ein anonymes Anruf. „Ich wurde gefragt, wie es dem Baby in der Babyklappe geht.“ Ob es die Mutter war, weiß sie natürlich nicht, vermutet es aber. Nach der gewünschten Antwort habe die Anruferin gleich wieder aufgelegt. „Die Mutter muss in einer Notlage

gewesen sein, hatte mit Sicherheit keinen anderen Ausweg. Aber ihr Baby ist jetzt gerettet.“

1995 hatte Friederike Garbe gemeinsam mit ihrem Mann Günter in dem Patrizierhaus an der Mengstraße 62 das Agape-Haus eröffnet, das jungen Müttern in Not und deren Kindern Unterstützung bietet. Getragen wird es vom Verein „Leben bewahren“, dessen Vorsitzende Garbe ebenfalls ist.

Die Babyklappe kam als zweite bundesweit im Jahr 2000 hinzu. Sie hat an der Außenseite eine Edel-

stahlklappe. Auf dem liebevoll bezogenen Wärmebettchen in der Klappe liegt immer ein Brief, adressiert an die Person, die ein Baby hineinlegt. Sobald die Klappe geschlossen wird, geht ein Alarm los. Von außen kann die Klappe dann nicht mehr geöffnet werden.

Neben den 23 Babys wurden auch zwei etwas ältere Geschwister dort abgegeben, berichtet die 79-Jährige. Das letzte Kind fand sie im Jahr 2020. Damals lag ein kleiner Junge, Jacob, unter einem Berg Goldfolie in dem Wärmebett.

Wird ein Baby in der Klappe abgegeben, nimmt es das Jugendamt in seine Obhut, erklärt Nicole Dorel, Sprecherin der Stadt Lübeck. Eine für Adoption spezialisierte Fachkraft kontaktiert die Klinik und besucht das Kind. In der Babyklappe hinterlassene Gegenstände oder Briefe werden in der Adoptionsvermittlungsstelle archiviert.

„Bei allen Adoptionen geht es darum, dass ein Kind gut und behütet in einer Familie aufwachsen kann“, sagt Dorel. Die Bedürfnisse des Kindes stünden stets im Mittelpunkt. Das Fachkräfteteam wählt daher so schnell wie möglich Adoptiveltern aus dem Kreis der Bewerberinnen und Bewerber aus. Auch Katharina wird bald ihre zukünftigen Eltern kennenlernen. **JOHANNA MEINS**

PopcOhr gibt Jahreskonzert

LÜBECK. Der PopcOhr der evangelisch-lutherischen Kirchengemeinde Kücknitz lädt zu seinem Jahreskonzert am Sonntag, 8. September, um 17 Uhr in der Dreifaltigkeitskirche, Schlesienring 1, ein. In traditioneller Weise werden ruhige wie auch schwungvolle Lieder aus der Popmusik geboten. Das Programm umfasst sowohl neue Stücke wie auch bekannte Hits aus dem PopcOhr-Repertoire. Chorleiter Raphaël De Vos dirigiert nicht nur den Chor, sondern sorgt an seinen Keyboards auch für die passende Begleitung und den typischen PopcOhr-Sound. Der Eintritt ist frei, um eine Spende am Ausgang wird gebeten. Im Anschluss an das Konzert lädt der PopcOhr zu einem Empfang im Gemeindesaal ein.

Flohmarkt des KGV „Am Rittbrook“

LÜBECK. Am Sonntag, 8. September, findet von 10 bis 15 Uhr auf dem Kleingartengelände des KGV „Am Rittbrook“, Arnimstraße 85, ein Flohmarkt statt. Schau- und kauflustige Gäste sind willkommen. Es wird gebeten, nicht auf dem Gelände zu parken.

Ausstellungsende mit freiem Eintritt

LÜBECK. Am Sonntag, 1. September, endet die Mitmach-Ausstellung „Von hier nach dort – unterwegs mit Kompass und Navi!“ im Europäischen Hanseum. Und zum krönenden Abschluss ist am letzten Ausstellungstag der Eintritt für alle frei, teilt das EHM mit.

KNUTZEN HOME

STRANDKÖRBE

Edles Design für Ihr Zuhause!

- edle Bullaugen & Federlifter
- Doppelrollen 360° drehbar
- Stoff und Bezüge waschbar
- Komfortbreite: ca. 140 cm
- in 3 Farbvarianten

2.849,-

Modell: Fünen
ca. 140 cm breit

1.998,-

Mitnahmepreis

Unser Lieferservice steht für Sie bereit - sprechen Sie uns gerne darauf an!

PLISSEES

nach Mass

Individuelle Beratung und Aufmaß **kostenlos** bei Ihnen zu Hause!

Sun*Light
KOLLEKTION

bis zu

35%
Rabatt

KNUTZEN HOME **Lübeck**

Osterweide 14 · Tel. 0451 / 50 49 060

luebeck@knutzen-home.de

KNUTZEN HOME **Eutin**

Industriestr. 12a · Tel. 04521 / 79 56 00

eutin@knutzen-home.de

KNUTZEN HOME **Oldenburg in Holstein**

Am Voßberg 8 · Tel. 04361 / 50 63 90

oldenburg@knutzen-home.de

FINDE DEINEN TRAUMJOB IM NORDEN

KÜSTENFISCHER.DE



Lübecker Bauverein
eG

**Mitarbeiter/in
(m/w/d) im
Quartiersmanage-
ment**

Vollzeit, Teilzeit
 Lübeck

Gemeinde
Stockelsdorf

**Schulsozialpä-
dagogin/en
(m/w/d)**

Teilzeit
 Stockelsdorf

Gustav Tesnau GmbH
& Co. KG

**Kaufmännische
Sanitär-Fachkraft
(m/w/d)**

Vollzeit
 Eutin

Gemeinde Grömitz

**Sachbearbeiter*in
(m/w/d)
für Umwelt-
angelegenheiten**

Teilzeit
 Grömitz

Tourismus-Service-
Fehmarn

**Tourismus-Service
Fehmarn Stellen-
#ausschreibung
Online Marketing
(m/w/d)**

Vollzeit/Teilzeit
 Fehmarn

Kreis Ostholstein

**Umweltschutz-
techniker/in mit
Schwerpunkt
Abfallrecht
(m/w/d)**

Vollzeit
 Eutin

Zweckverband
Ostholstein

**Disponent:in
(w/m/d)**

Vollzeit/Teilzeit
 Neustadt

**14.471 Stellen
und 6.354
Arbeitgeber
warten
auf Dich**



STELLENANGEBOTE

SOZIALE / PÄDAGOGISCHE BERUFE

Erzieher/SPA (m/w/d) gesucht

Für unsere kleine individuelle Kita suchen wir zur Verstärkung unseres Teams zu sofort eine/n motivierte/n und engagierte/n Erzieher/in in Vollzeit für die Arbeit im Krippen- und Elementarbereich. **Außerdem haben wir noch einen FSJ/BFD Platz zu besetzen.** Wir freuen uns auf Bewerbungen per E-Mail unter stoppelhoppser-tzl@t-online.de oder per Post an Kita Die Stoppelhoppser • Seelandstraße 3, 23569 Lübeck

TECHN. / EDV- / GRAFISCHE BERUFE

Wir suchen am Standort Lübeck-Travemünde für unser aja Resort:

Mitarbeiter*innen Haustechnik (m/w/d)



- ✓ Unbefristeter Arbeitsvertrag
- ✓ BAV, Krankenzusatzversicherung & Sonderzahlungen
- ✓ Bereitstellung von Arbeitskleidung & Weiterbildungen
- ✓ Mitarbeiter-Benefit Card & Dienststradleasing
- ✓ Reisevergünstigungen in allen aja Resorts, A-ROSA Resorts & weiteren Unternehmenspartnern

Ihre Aufgaben:

- Betreuung der technischen Hotelanlage
- Beseitigung festgestellter Funktionsstörungen, Schäden und Verunreinigungen
- Entgegennahme von Mängeln und eigenständige Abarbeitung, Kontrolle der Mängelanzeigen, Begleiten und Kontrollieren von Fremdfirmen
- Bedienen von Heizungsanlagen, technischen Geräten nach entsprechender Anweisung und Befähigung
- Regelung der haustechnischen Anlagen
- Periodische Überprüfung aller Sicherheits-, Beleuchtungs- und Alarmanlagen
- Erfassen von Zählerständen
- Notrufbereitschaft

Weitere Informationen finden Sie unter:

www.dsr-asset.com/karriere

Bewerben können Sie sich per E-Mail bei Frau Marquardt: karriere@dsr-immobilien.com



HANDWERK / GEWERBLICHE BERUFE

BOBZIN
Gebäudereinigung GmbH

Reinigungskräfte (m/w/d) in Lübeck gesucht,
- Kronsforder Allee, 5x wö., 15.30 Uhr, Kita,
- Fackenburg Allee, 3x wö., 17.00 Uhr
- Bad Schwartau, 5 x wö., 14.00 Uhr, Schule
Anrufe bitte ab Montag 8.00 Uhr
☎ 04 51- 3 96 96 0, www.bobzin-gmbh.de

TIERMARKT



VERSCHIEDENES

4 SMS-Reifen m. Profil auf Stahlfelge, 5-Loch, 205/55R16, an Selbstabholer in HL zu verschenken ☎ 0176/61071252

Flohmarktartikel aus Haushaltsauflösung an Händler zu verk. u. Waschmaschine, Gefrierschrank. ☎ 0176/64710448

Zu verschenken: Ast vom Weidenstamm, ca. 10 m, mittlerer Durchmesser 30-40 cm, anfahrbar, selbstzersägen, evtl. auch Eiche. ☎ 0172/4624172

KLASSENTREFFEN in Planung!
Otto-Anthes-Realschule
Abgangsklasse 10 b // 1971
Klassenlehrer: Herr Gaebel
Bitte melden bei:
Conny (Cornelia J.): ☎ 0171 5771422
Marita geb. Köppe: ☎ 0177 8408577
Wir freuen uns über Euren Anruf.

Student bietet Hilfe im Alltag bei PC, Smartphone, TV. ☎ 0157-739 905 81

AUSGABE WEG?
... IN RUHE ONLINE LESEN



Sie finden alle Ausgaben des Wochenspiegels als e-Paper unter: www.wochenspiegel-online.de

MARKTPLATZ

MÖBEL / HAUSRAT

Abholung von gebr. Möbeln für bedürftige Menschen in Litauen. Tel.: 0176/55 29 18 30

Großer Garagenflohmarkt am 1.9.24
ab 11 Uhr in Stodo, Lohstr. 44d.

TV / FOTO / PHONO / ELEKTRONIK

2 Lautsprecher 100W Sony, 1 Plattensp. Sony, 1 Tapedeck Sanyo, 1 Radiodeck Sony, 1 Receiver, 260 EP's, 34 LP's, 70-, 80-er Jahre, div. CD's u. MC's, Preis 250€ ☎ 0451/834338

LANDWIRTSCHAFT

Suche DDR-Kartoffelkisten, 2x 1m und Quicke Frontlader. ☎ (0 173) 6 083 788

Verk. trockenes Kaminholz (Buche). ☎ (0 173) 6 083 788

HOBBY UND FREIZEIT

Suche Modelleisenbahn, Tel 0451 495659

BEKANNTSCHAFTS- ANZEIGEN

SIE SUCHT IHN

Ich, Regina, 74 J., verwitwet und kinderlos, sehr gut aussehend, war lange Stationschwester im Krankenhaus, bin sehr vielseitig, häuslich, ruhig und treu. Ich wünsche mir nochmal einen sympathischen Mann, der es ehrlich mit mir meint, am liebsten würde ich zusammen ziehen. pv Tel. 0157 – 75069425

Hallo meine Lieben da draußen! Ich suche einen liebevollen Partner ab 75+, der ehrlich u. treu ist, der sich auch so einsam fühlt wie ich, der noch gemeinsam das Leben zu zweit genießen möchte. Ich bin eine sehr gute Köchin u. würde gerne meinen Partner mit gutem Essen verwöhnen. Also zögere bitte nicht, ich bitte nur um seriöse, ernstgemeinte Anrufe. ☎ 0178 - 6772702

Sie, 46 J., zierlich, naturverbunden, vielseitig interessiert, sucht humorvollen und aufgeschlossenen Partner für einen neuen Anfang: katiannen78@gmail.com

DISKRETE TREFFS

Er, 57 J., sucht Sie zum gelegentlichen Kuschein. ☎ 0162/4689619

KONTAKTBÖRSE / EROTIK

Neu Toma, Natur OW ☎ 0160/2364108

1. Mal Lübeck! Schöne, heiße Schoko Sandy
☎ 0171 1532644 Rotlicht.de

**Helfen Sie uns durch ehrenamtliche
Mitarbeit in den Ausgabestellen
bzw. im Fahrdienst oder unterstützen
Sie uns mit einer Spende.**



TAFEL LÜBECK e.V.

Schulstraße 8 · 23568 Lübeck · ☎ 0451-59 95 94
info@tafel-luebeck.de · www.tafel-luebeck.de

Spendenkonto: IBAN DE17 2307 0700 0040 4244 00
BIC DEUTDE33

**Das war Lübeck
vor 50 Jahren.**



Der „Kripngans-Bildband“ über die 70er-Jahre in Lübeck!

224 Seiten, Format: 23,8 x 29,0 cm

Lübeck: Königstraße 67 A,
Bad Segeberg: Kurhausstraße 12

Lübecker Nachrichten



Wochenspiegel

Verlag: Lübecker Nachrichten Media GmbH
Herrenholz 12, 23556 Lübeck

Druck: A. Beig Druckerei und Verlag
GmbH & Co. KG
Damm 9-19
25421 Pinneberg

www.wochenspiegel-online.de

Redaktionsleitung: Sabine Goris

Redaktion:

Tel. 04 51/1 44-17 81

e-mail:

wochenspiegel.redaktion@LN-luebeck.de

Anzeigenschluss: Dienstag 15.00 Uhr
Redaktionsschluss: Dienstag 16.00 Uhr

Zurzeit gilt die Anzeigenpreisleiste
Nr. 49 vom 01. Januar 2024

Mitglied im



Falls Sie dieses Produkt nicht mehr erhalten möchten, bitten wir Sie, einen Werbeverbotsaufkleber mit dem Zusatzhinweis - „bitte keine kostenlosen Zeitungen“ an ihrem Briefkasten anzubringen.
Weitere Informationen finden Sie auf dem Verbraucherportal
www.werbung-im-Briefkasten.de



Ausbildung,
Duales Studium,
Praktikum und
mehr!

Lübecker Nachrichten

7. **AZUBI MEILE**

Ausbildung im Norden

**Samstag, 14. Sept. 2024
von 9.30 bis 17.00 Uhr
MuK Lübeck, Willy-Brandt-Allee 10**

Informiert Euch über die Ausbildungsmöglichkeiten der Unternehmen
und Institutionen in unserer Region. Gestaltet Eure Zukunft.
Auch Eltern sind herzlich willkommen. **Eintritt frei.**



Alle Aussteller zur Messe unter www.LN-Azubimeile.de



Lödning feiert am Sonntag den Tag des „Seeluft-Schweins“. Foto: Lödning

AUS DER GESCHÄFTSWELT

Tag des „Seeluft-Schweins“ bei Lödning in Buchholz

BUCHHOLZ. Am Sonntag 1. September, ist von 10 bis 18 Uhr in Buchholz wieder der „Tag des Seeluft-Schweins“ mit Kunsthandwerkermarkt auf Lödning's Bauernhof am See, Auf dem Ortskampe 1. Im Vordergrund stehen Stallführungen rund um den Naturklima-Strohstall, regionale Kunsthandwerker, Musik mit Motion Events, Spanferkel direkt vom Grill, Treckerfahrten, Bauern-Olympiade, Tombola, Schweine zählen, selbst gebackene Torten und Kuchen, ein Messer- und Scherenschleifer, Himbeeren selber pflücken, sowie im Hofladen viele regionale Köstlichkeiten. Eingeleitet wird das Fest mit einem Gottesdienst der Ratzeburger Kirchengemeinde St. Georg auf dem Berge mit Pastorin Britta Sandler.

Seit Sommer 2017 leben Lödning's Seeluft-Schweine in ihrem ganz besonderen Stall - einem sogenannten „Naturklima-Strohstall“. Meistens leben nur zwischen 100 und 150 Schweine in diesem taghellen, nach Süden komplett offenen Stall. Das Ziel war es einen Stall zu bauen, in dem sich die Schweine sichtbar wohl fühlen und in den die vielen Besucher des Hofes während der Öffnungszeiten jederzeit Einblick nehmen können.

Etwa 30 Kunsthandwerker aus der Region lassen das Fest zu etwas ganz Besonderem werden. Es dürfen nur selbst gefertigte Dinge angeboten werden. Darunter sind Kunst aus Hufeisen und Besteckvögel, Drechselarbeiten, viel Genähtes wie Kissen, Mützen, Taschen, Rucksäcke, Tischsets und Kinderkleidung.

Basiswissen zur Existenzgründung

LÜBECK. Geschäftsideen verwirklichen, Verantwortung übernehmen, Chef oder Chefin sein – das klingt attraktiv. Die Unternehmer von morgen sollten ihr Vorhaben sorgfältig vorbereiten und vorausschauend planen. Unterstützung dabei erhalten sie von der Handwerkskammer Lübeck und der IHK zu Lübeck, die gemeinsam Beratungsleistungen für Gründungs- und Nachfolgeinteressenten anbieten. Am Donnerstag, 5. September, informieren die Mitarbeiter der Kam-

mern online über das Grundlagenwissen zum Unternehmensstart. Dazu gehören unter anderem der Businessplan, Finanzierungs- und Fördermöglichkeiten sowie erste Informationen zu rechtlichen und steuerlichen Fragestellungen.

Der Online-Infotag „Basiswissen Existenzgründung“ beginnt um 9 Uhr und endet gegen 13 Uhr. Die kostenfreie Anmeldung ist bis zum 3. September möglich unter www.ihk.de/sh/basiswissen.

Stadtgraben: Brückenteile werden eingehoben

Einbau am 3. und 4. September geplant – Querung soll Ende November für Radfahrer und Fußgänger freigegeben werden.

LÜBECK. Der Bau der Stadtgrabenbrücke befindet sich auf der Zielgeraden: Von Dienstag, 3. September, bis Mittwoch, 4. September, werden die vorgefertigten Brückenteile eingehoben. Das teilte die Stadt gestern mit. Hierfür werden bereits ab Montag, 2. September, die erforderlichen Kräne aufgebaut.

Am Dienstag werden zunächst die seitlichen Felder der Brücke auf die Widerlager und die Pfeiler gelegt. Das westliche Brückenteil muss für den Einhub zunächst noch von der Baustelleneinrichtungsfläche an der Konrad-Adenauer-Straße, um das Senioren- und Pflegeheim Domicil herum, zur Einhubstelle an der Werner-Kock-Straße transportiert werden. Hierfür ist ein Sondertransport erforderlich, der zu einer kurzzeitigen Sperrung sowie zu Halteverboten in den beiden betroffenen Straßen führt. Ab etwa 9 Uhr erfolgt dann der erste Einhub. Das östliche und das mittlere Teil liegen bereits auf der östlichen Baustelleneinrichtungsfläche in unmittelbarer Nähe des Einbauorts. Sie können somit direkt von dort aus in ihre Endlage gehoben werden. Das Seitenteil wird ebenfalls am Dienstag eingehoben. Am Mittwoch ab etwa 7 Uhr wird dann das mittlere Bauteil zwischen die Seitenfelder gehängt.

Im Anschluss an den Einhub der Brückenteile, erfolgt in den



Ein Luftbild der Baustelle Stadtgrabenbrücke in Lübeck im Juni, bald werden nun die Brückenteile montiert. Foto: Timon Ruge

nächsten Wochen die Herstellung der Fahrbahnplatte und die Montage der Geländer. Außerdem werden die Arbeiten für den Anschluss der Brücke an die Werner-Kock-Straße und die Willy-Brandt-Allee ausgeführt. Hierbei wird es im Zuge der Tiefbauarbeiten gelegentlich zu kleineren Störungen kommen. Die Fertigstellung der Brücke und die Verkehrsfreigabe sind für Ende November geplant.

„Wir erhalten und sanieren die Infrastruktur für alle Bürger:innen und Verkehrsteilnehmer:innen, dafür sind Baustellen mit einhergehenden Verkehrsbehinderungen temporär notwendig“, heißt es von der Stadt. Ziel aller Maßnahmen sei es, die Mobilität für die Zukunft zu gewährleisten. Selbstverständlich werde jede Baumaßnahme dahingehend geprüft, die Beeinträchtigungen für alle Verkehrsteilnehmenden so gering wie möglich zu halten.

Den Gesang der Bäume erleben

LÜBECK. „Le chant des arbres“: Unter diesem Titel haben die beiden Musikerinnen des Duos Movimento, Bérengère Le Boulair, Geige, und Christiane Reiling, Cello, sich etwas Besonderes ausgedacht. Inspiriert von dem Bestseller „Das geheime Leben der Bäume“ von Peter Wohlleben, nehmen sie die Zuhörenden auf eine Klangreise von den Baumwurzeln bis zur Krone mit. Dabei verflechten sie Texte aus dem Buch mit klassischer Musik, Chansons, szenischem Spiel, bringen das Publikum zum Lachen und zum Nachdenken.

Rund um das einstündige Programm werden sich Akteure aus Lübeck vorstellen, die im Wald unterwegs sind, viel Erfahrung mit dem Thema haben, und die bereit sind, mit den Anwesenden ins Gespräch zu kommen.

Das Projekt wird gefördert von der Aktion Kulturfunk*, Termine sind am 21. September um 19 Uhr im Haus Eden, Königstraße 25, (Eintritt 15 Euro, Karten an den bekannten Vorverkaufsstellen, 18 Euro an der Abendkasse, ermäßigt 10 Euro) und am 22. September um 17 Uhr im Ansverushaus, Mercatorweg 1-3 (für Familie Eintritt frei, Spenden erbeten).

AUS DER GESCHÄFTSWELT

Dekoratives für Fenster von Gardinen-Schlichting

LÜBECK. Zuhause möchte man sich wohlfühlen und es nach eigenen Vorstellungen gestalten. Die Fenster spielen dabei eine wichtige Rolle. Zunächst sollte man über die Funktionalität nachdenken, die die Fensterdekoration haben soll: Privatsphäre schaffen, Verdunkeln oder den Lichteinfall regulieren? Ist die Entscheidung gefallen, weiß man schon mehr über die mögliche Beschaffenheit. Die Wahl der passenden Farbe und die korrekte Anbringung von Gardinen, Plissees und Co. fällt nicht immer leicht.

Der Fensterdekospezialist Gardinen-Schlichting steht seinen Kunden mit vielfältigen Möglichkeiten und kompetenter Beratung zur Seite. Inspirationen holt sich das Team regelmäßig auf der „Heimtex“-Haustextilienmesse und bringt die modernsten und attraktivsten Neuheiten mit nach Lübeck. Jetzt macht das Familienunternehmen gleich mit zwei Aktionen von sich reden.

So gewährt Gardinen-Schlichting bis zum 31. Oktober 35 Prozent Preisnachlass auf Plissees. Bei diesem Sichtschutz, der direkt am Fenster montiert wird, handelt es sich um hochwertige



Stehen ihren Kunden mit kompetenter Beratung zur Seite: Marco, Stephanie, Frauke und Jürgen Schlichting (v. li.). Foto: Schlichting

deutsche Markenware. Das Aufmaß ist kostenlos, die Lieferzeit beträgt zwei Wochen. Auf Wunsch wird der Sichtschutz montiert.

Die zweite Aktion, die bis zum 31. Oktober 2024 läuft, dreht sich um Gardinenstoffe. Es gibt 35 Prozent Rabatt auf den Nählohn, der bei der Gardinenanfertigung anfällt. Das Aufmaß ist ebenfalls kostenlos, die Lieferzeit beträgt nur drei Wochen. Wer möchte, kann sich die Gardinen von den Fachleuten aufhängen lassen.

Rabatt gibt es nur für Neubestellungen gegen Vorlage dieses Berichts. Der Rabatt ist nicht in bar auszahlabar oder mit anderen Aktionen kombinierbar.

• Gardinen-Schlichting
Schwartauer Allee 13a-15
23554 Lübeck
Telefon 0451/ 4 31 15
www.gardinen-schlichting.de
info@gardinen-schlichting.de

• Um Anmeldung wird gebeten unter brölingplatz@zebau.de. Fragen beantwortet Projektleiterin Amke Oltmanns, Telefon 040/ 38038418.

Energiequartier auf Klimakurs

LÜBECK. Es ist rund ein Jahr her, dass mit der Erarbeitung eines energetischen Konzepts für das Quartier Brölingplatz in St. Lorenz Nord begonnen worden ist. Zur Vorstellung des nun fertiggestellten Quartierskonzepts und zum Auftakt in die Umsetzungsphase lädt das Projektteam am Dienstag, 3. September, alle Anwohnenden und Interessierten von 18 bis 19.30 Uhr in den Hafenschuppen 6, An der Untertrave 47a, ein. Dort können sie aus erster Hand erfahren, wie sich das Quartier in den nächsten Jahren entwickeln kann und welche Chancen darin für alle Anwohnerinnen und Anwohner liegen.

Zum Programm gehört eine Vorstellung der Ergebnisse und erarbeiteten Maßnahmen des Quartierskonzepts zu den Handlungsfeldern Energieversorgung, Gebäudemodernisierung, Mobilität, Klimafolgenanpassung und Biodiversität durch die Arbeitsgemeinschaft ZEBAU GmbH und Avedung Ingenieure & Berater GmbH sowie ein Austausch an Themenwänden mit dem Projektteam.

Geschäftswelt – Anzeige –

„Yoga sanft“ für alle & für Menschen ab 50+, Anfängerkurse für alle - krankenkassenzertifiziert -



Ab dem 09. September beginnen im YOGAME in der „Kanalstrasse 80“ neue Anfängerkurse. Die Kurse werden bis zu 100% von der Krankenkasse erstattet. Das kann man 2 mal im Jahr als Präventionskurs einreichen. Man kann jederzeit mit YOGA anfangen, selbst wenn man die 50, 60 oder 70 überschritten hat. Du kannst dir einen Kurs aussuchen (siehe die Termine unten aufgeführt) Wir üben in einer kleinen Gruppe. Einfache Yoga-Stellungen und Dehnübungen können Rückenschmerzen und Beschwerden in den Gelenken lindern, sie sorgen für mehr Beweglichkeit, Kraft und damit auch für mehr Vitalität. Durch Yoga werden Knochen und Muskeln wieder gestärkt, die Haltung verbessert und die Atmung vertieft. Ebenso werden Körper und Geist entspannt und können zur Ruhe kommen. Mit Yoga kann man sich bis ins hohe Alter körperlich & geistig fit halten, aber es ist auch wunderbar für Jüngere.

Weitere Anfänger-Kurse:
<https://yogame-luebeck.de/kkh-kurse>

Yoga sanft: (jeweils 10 Termine)

Mo, 09.09.	10.30 - 11.45 Uhr
Di, 10.09.	09.00 - 10.15 Uhr
oder	16.00 - 17.00 Uhr
Mi, 10.09.	09.30 - 10.45 Uhr
Do, 12.09.	Hatha Yoga
	09.30 - 10.45 Uhr (etwas fordernder)
Fr, 13.09.	10.30 - 11.45 Uhr

Anmeldung:
info@yogame-luebeck.de,
mobil 0173 5363329

YOGAME
Kanalstraße 80
23552 Lübeck



Elektrifizierter Avenger: Kleinster Jeep® als Hybrid

Die Marke Jeep symbolisiert Abenteuerlust und Spitzenleistung auf jedem Terrain. Während der Hausmesse stellt Jannik Ehlers, Jeep-Experte des Autohaus am Bungsberg, die beeindruckende Modellpalette vor: den neuen Avenger, den kompakten Renegade, den vielseitigen Compass sowie die ikonischen Wrangler- und Gladiator-Modelle. Herr Ehlers steht bereit, um umfassende Beratungen anzubieten und alle Fragen zu beantworten. Besonders im Fokus steht der Jeep Avenger Hybrid, der als zukunftsweisendes Modell die Kombination aus Offroad-Performance und effizienter Hybridtechnologie bietet. Jeep® ergänzt das Antriebs-Angebot für den Avenger um die neue Avenger-e-Hybrid-Version, zusätzlich zu den bereits verfügbaren Versionen mit Elektro- oder Verbrennungsmotor. Der Jeep Avenger als Hybrid mit 48-Volt-Technologie ist ausgiebig ausgestattet bereit ab 27.000 Euro (UPE des Herstellers in Deutschland inkl. MwSt.) erhältlich.

Jeep Avenger: Energieverbrauch (gewichtet, kombiniert): 5,0-4,9 l/100 km CO₂-Emissionen (gewichtet, kombiniert) (g/km): 114-111.

GWM WEY 05: Neues Premium-SUV

Das Autohaus am Bungsberg freut sich, die erweiterte Modellpalette von GWM vorzustellen, darunter die Neuzugänge Wey 03 und Wey 05, den beliebten ORA 03 sowie den ORA 07. Diese Modelle vereinen innovative Technik mit modernem Design und bieten eine breite Auswahl für unterschiedlichste Bedürfnisse. Besonders im Fokus steht der Wey 05, ein Fahrzeug, das mit seiner Kombination aus Luxus, Technologie und Leistungsfähigkeit neue Maßstäbe setzt. Die größte elekt-

rische Reichweite aller Plug-in-Hybride auf dem deutschen Markt in Verbindung mit beeindruckenden Sicherheitsstandards und hochwertiger Ausstattung machen den neuen Plug-in Hybrid-SUV zu einem Gesamtpaket, das seinesgleichen sucht.

GWM WEY 05 Plug-in Hybrid 2.0 150 kW (204 PS), Energieverbrauch 24,4 kWh/100 km Strom & 0,4 l/100 km Benzin; CO₂-Emission 12 g/km; CO₂-Klasse B; gewichtet kombinierte Werte. Bei entladener Batterie: Energieverbrauch 8,0 l/100 km Benzin; CO₂-Klasse G; kombinierte Werte.

3. Hausmesse im Autohaus am Bungsberg

An der Lübecker Landstraße 53 werden mehr als 80 Modelle von elf Herstellern präsentiert – Gewinnspiele, Beratung und Aktionen für die ganze Familie am 7. und 8. September in Eutin

EUTIN. Schon bei der Premiere war Andreas Ganzer überzeugt: „Eine eigene Messe lohnt sich.“ Und die inzwischen 3. Hausmesse des Autohauses am Bungsberg gibt dem Geschäftsführer recht: „Sie ist einer unserer wichtigsten Termine“, sagt er. Daher fährt das Autohaus am 7. und 8. September in Eutin an der Lübecker Landstraße 53 „richtig auf“, wie man so schön sagt.

Mehr als 80 Modelle von allen elf Marken, die das Autohaus am Bungsberg im Portfolio hat, können an beiden Tagen zwischen 10 und 18 Uhr ausgiebig besichtigt und teilweise auch zur Probe gefahren werden. Das Autohaus am Bungsberg ist Vertragspartner der Marken Hyundai, Seat, Cupra, Suzuki, Nissan, Mitsubishi, Jeep, Fiat, Fiat Professional, Abarth und GWM und hat Standorte in Eutin, Lübeck, Oldenburg, Stockelsdorf und Schwentinetal. „Da ist für jeden das passende Fahrzeug dabei, vom Kleinwagen über den SUV bis hin zum Transporter“, erklärt Geschäftsführer Jan Knoop. „Unsere Fachberater stehen für alle Marken bereit. Und wir haben Aktionsangebote auf gesuchte Modelle vorbereitet.“

E-MOBILITÄT IST WIEDER IM AUFWIND

Ein großes Thema wird – wieder – die E-Mobilität sein. Das Interesse an E-Fahrzeugen ziehe nach einer kleinen Flaute wieder an. „Inzwischen haben alle Fabrikate elektrifizierte Modelle auf dem Markt und unsere Verkaufsberater sind wahre Fachleute auf dem Gebiet der Elektromobilität“,



Andreas Ganzer (l.) und Jan Knoop, Geschäftsführer des Autohauses am Bungsberg, laden zu 3. Hausmesse in Eutiner Autohaus an der Lübecker Landstraße ein. Foto: jhp

sagt Ganzer. Zugleich kommen aktuell viele geleaste E-Fahrzeuge auf den Gebrauchtmärkte. „Dazu haben Kunden bestimmt viele Fragen und unsere Experten können da sicher mit einigen Mythen aufräumen.“

Doch die Hausmesse im Autohaus am Bungsberg bietet viel mehr als „Benzin- und Bratwurstgespräche“, vielmehr ist das Wochenende als Familienevent konzipiert. Das Firmengelände ist groß genug, dass neben den vielen Fahrzeugen auch noch Platz ist für gepflegtes Amüsement. „Wir haben da natürlich sehr an die Kinder gedacht, die sich viel-

leicht eher für die Farbe von Papas neuen Auto als für technische Details interessieren“, sagt Marketing-Chefin Beate Knoop. Daher gibt es einen großen Malwettbewerb im Autohaus. Thema ist des Wettbewerbs ist natürlich das Auto. „Wir verlosen 50 Kinder-Fußballtore.“ Ein Kinderschminken wird übrigens auch angeboten, aber diese „Beiträge“ können natürlich nicht beim Wettbewerb eingereicht werden. „Wir haben außerdem die Hyundai Hüpfburg und das Suzuki Glücksrad aufgebaut, außerdem kann man sich am Heißen Draht versuchen.“

Auf einen handfesten Gewinn dürfen sich aber auch die Eltern freuen, falls sie noch nicht endgültig ein Auge auf ihr neues Auto geworfen haben: Sie können ein Probefahrt-Wochenende mit einem ausgewählten Modell – zum Beispiel dem Ioniq 5 N – gewinnen. Das Autohaus-Team freut sich auf viele Besucher.

JHP

Die Hausmesse findet am Sa, 7. 9., von 10 bis 17 Uhr, und Sonntag, 8. 9., von 12 bis 16 Uhr, im Autohaus am Bungsberg, Lübecker Landstraße 53, 23701 Eutin statt. www.ambungsberg.de

EINE IKONE TRITT AB!

Abbildung ähnlich.

LETZTE CHANCE! WIR HABEN NOCH 50 MODELLE MIT BENZIN-/HYBRIDANTRIEB FÜR SIE GESICHERT! Z.B.:

FIAT 500 HATCHBACK HYBRID
JETZT IM LEASING? SCHON AB MONATLICH

179€

FIAT 500 Hatchback 1.0 GSE Hybrid
51 kW (70 PS), Gelato Weiß, Kurzzulassung 0 km, Klimatronik, Navi, Aluräder, Parksensoren, Lichtsensor, beheizte Spiegel, Nebelscheinwerfer, Geschwindigkeitsregelanlage uvm.

BAR-HAUSPREIS¹ NUR 16.990,- €

FIAT

Kraftstoffverbrauch kombiniert nach RL 80/1268/EWG: 5,2 l/100 km, CO₂-Emissionen komb. 119 g/km, CO₂-Klasse: C. Werte nach WLTP.

¹Bar-Hauspreis: 16.990 € inkl. Überführung. ²Leasingangebot: 48 Monatsraten á 179,- €, Leasingsonderzahlung 1.500,- €, Gesamtfahrleistung 40.000 km, Laufzeit 48 Monate, Sollzinssatz gebunden, p.a. -0,38 %, effektiver Jahreszins -0,38 %, Gesamtbetrag 19.538,01 €. Ein unverbindliches Leasingbeispiel mit Kilometerabrechnung der PSA Bank Deutschland GmbH, Siemensstraße 10, 63263 Neu-Isenburg.

Autohaus am Bungsberg GmbH & Co. KG

Fackenburger Allee 47
23554 Lübeck
Tel. 0451/30 09 36-0
www.ambungsberg.de

Jeep

FREEDOM IS ELECTRIC

SIE HABEN WAHLFREIHEIT!

DER NEUE JEEP® AVENGER. BAR ODER IM LEASING.

BUCHEN SIE JETZT IN LÜBECK IHRE PROBEFAHRT!

JEEP® Avenger e-Hybrid 1.2 Summit Automatik
74 kW/101 PS, 18" Leichtmetallräder, 10,25" Farbdisplay, Infotainment-Paket, Navi, el. Heckklappe mit Fußsensor, adaptive Geschwindigkeitsregelanlage, autonomes Notfallbremsystem, Spurhalte- und Stauassistent, Parksensoren (vorne, hinten und seitlich), Klimaautomatik, Startknopf, Keyless Entry uvm.

31.990,- €¹ oder monatl. nur 279,- €²

Verbrauch (l/100km) nach dem vorgeschriebenen WLTP-Messverfahren: kombiniert 4,9, CO₂-Emissionen (g/km): kombiniert 111g/km, CO₂-Klasse: C

¹Bar-Hauspreis: 31.990,00 € inkl. Überführung. ²Leasingangebot: 24 Raten á 279,- €, zuzügl. Überführung in Höhe von 1.200,- €, Leasingsonderzahlung 0,00 €, Laufzeit 24 Monate, Gesamtfahrleistung 20.000 km, Sollzinssatz p.a. gebunden -5,58 %, effektiver Jahreszins -5,44 %. Preise inkl. MwSt. Ein Angebot der Stellantis Financial Service, Neu-Isenburg. Irrtum vorbehalten. Abbildungen zeigen z.T. aufpreispflichtige Sonderausstattungen.

IHR NEUER JEEP®-PARTNER FÜR LÜBECK UND OSTHOLSTEIN:

Autohaus am Bungsberg GmbH & Co. KG

Fackenburger Allee 47
23554 Lübeck
Tel. 0451/30 09 36-0
www.ambungsberg.de

GWM

Nur bis 30.9.3: Leasingrate nur 275€ monatlich!

Abb. ähnlich

GUT. GÜNSTIG. GRANDIOS.

Der GWM ORA 03 400 Pro mit Wärmepumpe! Klimaautomatik, Smart-Key-System, Cockpit-Display 10,25", Infotainsystem 10,25" mit Navi, Sprachassistent, adaptive Abstands-/ Geschwindigkeitsregelung, Einparkhilfe hinten, Rundumsichtkamera, Totwinkelwarner, 5 Jahre Fahrzeuggarantie sowie 8 Jahre Garantie auf die Fahrbatterie uvm.

Sparen Sie 13.590 €: Statt 47.280,- € Hersteller-UPE bei uns nur 33.690€¹ oder 275€² monatl.

GWM ORA 03 300, 48 kWh Batterie, 126 kW (171 PS), Stromverbrauch kombiniert: 16,5 kWh/100 km; CO₂-Emission: 0 g/km; CO₂-Klasse: A; kombinierte Werte. Elektrische Reichweite: 420 km. Werte nach WLTP³.

Bei uns sofort lieferbar – auch als ORA 400 Pro+ und ORA GT!

¹ Bar-Hauspreis inkl. Metallic u. Überführung. ² Sonderzahlung € 3.800,-, monatl. Rate € 275,- inkl. Wartung, GAP-Service und Rückholung durch den Leasinggeber, Laufzeit 24 Monate, Gesamtaufwand € 10.398,80, zuzügl. € 1.200,- Überführung. Freibleibendes Finanzierungsangebot der Santander Consumer Bank AG, Santander-Platz 1, D-41061 Mönchengladbach. ³ Leasingaktion gültig bis 30.9.2024 (Datum der Zulassung). ⁴ Die nach PKW-EnVKV angegebenen offiziellen Werte zu Verbrauch und CO₂-Emission sowie die Reichweiten-Angaben wurden nach dem vorgeschriebenen Messverfahren WLTP ermittelt.

Autohaus am Bungsberg GmbH & Co. KG

Bei der Lohmühle 3
23554 Lübeck
Tel. 0451/29 05 79-0
www.ambungsberg.de

Seat Arona – urbaner SUV mit spanischem Temperament

SEAT steht für spanisches Temperament, modernes Design und Fahrspaß pur – eine Marke, die das Autohaus am Bungsberg seit seinen Anfängen begleitet. Auf der Hausmesse werden die aktuellen SEAT-Modelle Ibiza, Arona und Ateca präsentiert, die den unverwechselbaren Stil und die Dynamik der Marke verkörpern. Diese Fahrzeuge sollten unbedingt live erlebt werden, um die Leidenschaft und Qualität von SEAT zu spüren. Besonders der

SEAT Arona, ein vielseitiger Kompakt-SUV, überzeugt durch sein sportliches Design und seine praktischen Eigenschaften.

Seit seiner Einführung im Jahr 2017 hat der SEAT Arona sein enormes Potenzial bewiesen und sich mit weltweit fast 400.000 verkauften Fahrzeugen als wichtige Stütze der spanischen Marke etabliert. In einer Zeit, in der der SUV-Markt stark expandiert, setzt der verbesserte SEAT Arona die Erfolgsgeschichte des urba-

nen Kompakt-SUV fort. Sein Design sticht ins Auge und vermittelt Stärke, Robustheit, Zuverlässigkeit und Sicherheit. Auch im Interieur fallen die Verbesserungen direkt auf: Mit einem außerordentlichen Maß an Konnektivität und der Integration aktueller Fahrerassistenzsysteme ist der SEAT Arona eine gute Wahl.

Sein typischer Charakter als urbaner SUV wird durch das überarbeitete Exterieur betont und kommt insbesondere in

Kombination mit der Ausstattungslinie Xperience noch mehr zur Geltung. Auch sein Offroad-Charakter sticht nun stärker hervor und vermittelt ein noch größeres Gefühl von Robustheit und Sicherheit.

Verbrauchsangaben: SEAT Arona 1.5 TSI 110 kW (150 PS): Kraftstoffverbrauch (kombiniert): 5,6-5,9 l/100km; CO₂-Emissionen (kombiniert): 128-134 g/km; CO₂-Klasse: D



Der Kompakt SUV Seat Arona mit sportlichen Design. Foto: Seat/prieto



Der Nissan LEAF.
Das 100 % elektrische Auto.

Nissan LEAF N-Connecta
39 kWh, max. 110 kW (150 PS), 4x2, Elektro, **Tageszulassung**

Jetzt leasen
ab **€ 289,- mtl.***

Sofort verfügbar in verschiedenen Varianten.

Nissan LEAF N-Connecta 39-kWh-Batterie, 110 kW (150 PS), 4x2: Energieverbrauch kombiniert: 16,7 (kWh/100 km); CO₂-Emissionen kombiniert: 0 (g/km); CO₂-Klasse: A.

*Fahrzeugpreis: € 35.900,-. Leasingsonderzahlung € 0,-, Laufzeit 60 Monate (60 Monate à € 289,-), 50.000 km Gesamtlauflistung, Gesamtbetrag € 17.340,-, Gesamtbetrag inkl. Leasingsonderzahlung € 17.340,-. Ein Angebot von Nissan Financial Services, Geschäftsbereich der RCI Banque S.A. Niederlassung Deutschland, Jagenbergstraße 1, 41468 Neuss. Ein Angebot für Privatkunden. Nur gültig für Kaufverträge bis zum 14.10.24. Abb. zeigt Sonderausstattung.

Autohaus
am Bungsberg
GmbH & Co. KG

Fackenburger Allee 47
23554 Lübeck
Tel.: 04 51/300 93 60
www.ambungsberg.de

Der Hyundai IONIQ 5 definiert Elektromobilität neu

Im Rahmen der Hausmesse finden Besucherinnen und Besucher alle aktuellen Hyundai Modelle im Hyundai Showroom, darunter den frisch überarbeiteten IONIQ 5. Neben Probefahrten mit ausgewählten Modellen und persönlichen Gesprächen mit Hyundai-Experten, sorgt eine große Hyundai Hüpfburg, ein Malwettbewerb und professionelles Facepainting für strahlende Kinderaugen.

Im Fokus steht dabei der Hyundai IONIQ 5, der er durch sein avantgardistisches Design, beeindruckende Reichweite und innovative Technologie besticht. Der Hyundai IONIQ 5 ist das erste Fahrzeug der batterieelektrischen Submarke Hyundai IONIQ, mit der das südkoreanische Unternehmen den Ausbau seiner Vorreiterrolle im Bereich der alternativen Antriebe anstrebt. Mit dem IONIQ 5 und dem 2023 eingeführten IONIQ 6 macht Hyundai die nächsten Schritte auf dem Weg hin zu sauberer Mobilität.

Der Hyundai IONIQ 5 basiert auf der innovativen „Electric Global Modular Platform“ (E-GMP), die einzigartige Fahrzeugpropor-

Der Hyundai IONIQ 5 bietet 800-Volt-Technologie für besonders schnelle Ladevorgänge.

Foto: Hyundai

tionen, ein fortschrittliches Interieur und die Integration wegweisender Antriebs- und Ladetechnologien ermöglicht. Neben einer 800-Volt-Technologie für besonders schnelle Ladevorgänge bietet der Hyundai IONIQ 5 auch die Vehicle-to-Load-Funktion, mit der der Fahrer den Batteriestrom inner- und außerhalb seines Fahrzeugs nutzen kann. Darüber hinaus weiß das E-CUV mit hervorragenden Reichweiten, Konnektivitätsfunktionen und vorbildlichen Fahrerassis-

tenzsystemen zu überzeugen.

Das progressive, kantige Design des Hyundai IONIQ 5 stellt eine Abkehr von aktuellen Designnormen dar und schlägt eine Brücke zwischen der Vergangenheit, der Gegenwart sowie der Zukunft. Außerdem unterstreicht es das Ziel von Hyundai, Menschen einen individuellen Lebensstil zu ermöglichen. Mit einer Länge von 4.635 Millimetern, einer Breite von 1.890 Millimetern und einer Höhe von 1.605 Millimetern bei einem

Radstand von 3.000 Millimetern ist das Platzangebot des voll-elektrischen CUV vergleichbar mit einem Fahrzeug aus dem D-Segment.

KURZE LADEDAUER UND VEHICLE-TO-LOAD-FUNKTION

Der Hyundai IONIQ 5 lädt sowohl an 400-Volt- als auch an 800-Volt-Ladepunkten, ohne dass zusätzliche Komponenten oder Adapter erforderlich sind. Bei diesem Multi-Ladesystem handelt es sich um eine von Hyundai entwickelte und patentierte Technologie für hohe Ladekompatibilität. Mit diesem System hat der Fahrer unabhängig von der tatsächlichen Spannung der Ladestation stets Zugang zu einer 800-Volt-Hochgeschwindigkeitsladung. An einer 350-kW-Schnellladesäule lädt die Hochvoltbatterie des E-CUV in nur 18 Minuten von 10 auf 80 Prozent ihrer Kapazität. Eine Ladedauer von fünf Minuten genügt für eine Reichweite von 100 Kilometern nach WLTP-Norm.

Stromverbrauch in kWh/100 km für den Hyundai IONIQ 5: kombiniert 19,1–16,7; CO₂-Emissionen in g/km kombiniert: 0.

Nissan Townstar Kombi L2: Noch mehr Platz

Die japanische Marke Nissan steht für innovative Technik, beeindruckende Zuverlässigkeit und herausragendes Design. Während der Hausmesse präsentiert Markenexperte Tom Philipps eine Vielzahl der aktuellen Nissan Modelle, darunter den kompakten Juke, den vielseitigen Qashqai, den praktischen Townstar, den robusten X-Trail, den futuristischen Ariya sowie den gemütlichen Camper Primastar Seaside

by Dethleffs. Besucher haben die Gelegenheit, diese Fahrzeuge hautnah zu erleben und sich von ihren Qualitäten zu überzeugen. Besonders hervorzuheben ist der neue Nissan Townstar Kombi, der mit seinem flexiblen Innenraum und seiner modernen Ausstattung Juke, den vielseitigen Qashqai, den praktischen Townstar, den robusten X-Trail, den futuristischen Ariya sowie den gemütlichen Camper Primastar Seaside

Ab sofort ist der Nissan Townstar Kombi als L2-Variante mit 42 Zentimeter längerem Radstand und mit bis zu sieben Sitzplätzen

bestellbar. In Kombination mit dem 96 kW/130 PS starken 1,3-Liter-Benzinmotor mit 6-Gang-Schaltgetriebe starten die Preise ab 31.790 Euro (inkl. MwSt.).

Ob für Großfamilien oder den Arbeitsalltag – der Nissan Townstar Kombi L2 eignet sich für die vielfältigsten Einsätze und zeichnet sich dabei vor allem durch seine Praktikabilität aus. Die breiten Schiebetüren ermöglichen einen leichten Zugang zur zweiten und

Ein Raumwunder: Nissan Townstar Foto: Nissan/Sebastien Mauroy

dritten Sitzreihe, so dass bis zu sieben Personen im Fahrzeug Platz finden. Wird mehr Stauraum benötigt, lassen sich alle fünf hinteren Sitzplätze mit wenigen Handgriffen umklappen oder einzelne Sitze vor- und zurückschieben. Dank seiner besonders niedrigen Geräuschkentwicklung während der Fahrt wird der Townstar Kombi zu einem ruhigen Zufluchtsort inmitten der Hektik des Alltags.

Der Nissan Townstar Kombi L2 steht mit einem 1,3-Liter-Benzinmotor mit 96 kW/130 PS zur Verfügung. Der neue 42 Zentimeter längere Hochdachkombi ist ebenso wie die kürzere L1-Variante wahlweise mit einem 6-Gang-Schaltgetriebe oder dem neuen 7-Gang-Doppelkupplungs-Automatikgetriebe erhältlich.

Nissan Townstar Kombi 1.3 DIG-T 96 kW (130 PS) Benzin: Energieverbrauch kombiniert: 6,7-6,9 (l/100 km); CO₂-Emissionen kombiniert: 151-155 (g/km); CO₂-Klasse: E

Nissan Townstar Kombi 1.3 DIG-T 96 kW (130 PS), 6-Gang-Schaltgetriebe, 4x2, L2 Benzin: Energieverbrauch kombiniert 7,0-7,1 l/100 km; CO₂-Emissionen kombiniert 157 – 161 g/km; CO₂-Klasse: F

**Mit kleinen Raten
jetzt durchstarten!**

SEAT Arona Style Edition. Ab **159 € mtl.***



Nur drei Monate Lieferzeit. Jetzt besonders günstig:

SEAT Arona Style Edition 1.0 TSI, 85 kW (116 PS), 6-Gang, Climatronic, Geschwindigkeitsregelanlage, 17" Leichtmetallräder, Einparkhilfe hinten, Multifunktionslenkrad, 8" Display, Media-System plus, Radio DAB+ uvm. Leasing-Beispielrechnung):

Fahrzeugpreis:	27.305,00 €	48 Leasingraten à	159,00 €
Überführungskosten:	1.200,00 €	Laufzeit:	24 Monate
Leasing-Sonderzahlung:	0,00 €	Jährliche Fahrleistung:	10.000 km

Energieverbrauch in l/100km (WLTP-Werte): kombiniert 5,4; CO₂-Emissionen: kombiniert 123 g/km, CO₂-Klasse: D

*Ein Privatleasing-Angebot der SEAT-Leasing, Zweigniederlassung der Volkswagen GmbH, Gifhorn Str. 57, 38112 Braunschweig, für die wir als unabhängiger Vermittler gemeinsam mit dem Kunden die für den Abschluss des Leasingvertrags nötigen Vertragsunterlagen zusammenstellen. Zusätzlich € 1.200,00 Überführungskosten. Bonität vorausgesetzt. Wird der Vertrag im Fernabsatz geschlossen, besteht ein Widerrufsrecht für Verbraucher. Angebot nur gültig für Privatkunden bis 30.9.2024. Solange der Vorrat reicht. Weitere Informationen bei uns im Autohaus und unter www.seat.de/arona. Abbildung zeigt Sonderausstattung.

Autohaus
am Bungsberg
GmbH & Co. KG

Eutin · Industriestraße 1
Tel. 04521/7 90 19-0
SEAT-Service Lübeck:
Bei der Lohmühle 3
Tel. 0451/29 05 79-0
www.ambungsberg.de

Klein, aber großartig!

Der i10: Einer der wenigen Kleinwagen auf dem Markt. Jetzt bei uns besonders günstig.



Hyundai i10 1,0 Trend, 46 kW (63 PS), Benzin, Klimaanlage, Navi, Rückfahrkamera, Einparkhilfe hinten, Lenkradheizung, autonomer Notbrems- und Spurhalteassistent, Geschwindigkeitsregelanlage uvm.

€ 16.990,-¹ oder mtl. nur **€ 179,-²**

Kraftstoffverbrauch**: Kombiniert 5,1; CO₂-Emissionen 116 g/km, CO₂-Klasse: D

Autohaus
am Bungsberg
GmbH & Co. KG

23758 Oldenburg · Ringstraße 20
Tel. 0 43 61/90 910
23701 Eutin · Lübecker Landstr. 53
Tel. 0 45 21/790 18 00
24223 Schwentinental · Gutenbergrstr. 16 (Ostseepark) · Tel. 0 43 07/82 49 90

Autohaus
am Funkturm
Filiale der Autohaus am Bungsberg GmbH & Co. KG

23617 Stockelsdorf · Otto-Hahn-Straße 5
Tel. 0451/498 86 23

5 Jahre Garantie
ohne Kilometerlimit*

¹Bar-Hauspreis inklusive Überführung ²Unverbindliches Leasingbeispiel der Allane SE, Dr.-Carl-von-Linde-Straße 2, 82049 Pullach: Leasingsonderzahlung 0,00 €, Gesamtfahrleistung 40.000 km, Laufzeit 48 Monate, Gesamtbetrag 8.751,94 €, 48 Monatsraten à 179,- €, zuzüglich Überführungskosten i. H. v. 1.200,- €. * Informationen zum Umfang der Herstellergarantie finden Sie unter: www.hyundai.de/garantien. **Verbrauchs- und CO₂-Emissionswerte sind in l/100 km angegeben und nach dem vorgeschriebenen WLTP-Messverfahren ermittelt.

www.ambungsberg.de



Der neue Fiat 600 Hybrid

Die Fiat Modellpalette begeistert mit ihrem unverwechselbaren Stil und innovativer Technik – und jetzt haben Sie die Gelegenheit, diese faszinierenden Fahrzeuge hautnah zu erleben! Fiat Experte Olaf Wiesemann präsentiert während der Autohaus am Bungsberg Hausmesse eine breite Auswahl an Modellen, darunter die beliebten Fiat 500 und 500C, den vielseitigen Panda, den kompakten Fiorino und den charmanten Topolino. Besonders hervorzuheben ist der Fiat 600 Hybrid. Der kompakte Crossover verbindet Effizienz mit modernem Design und ist auch in einer rein elektrischen Variante verfügbar. Dank besonders günstiger Leasingangebote ist der Fiat 600 Hybrid aktuell besonders attraktiv.

Der Fiat 600 Hybrid [Kraftstoffverbrauch 4,8 -4,9 l/100 km; CO₂-Emissionen 109 g/km; CO₂-Klasse: C; (kombinierte Werte gem. WLTP)] ist seit Anfang 2024 bestellbar. Das neue Modell kombiniert einen Benziner, der 74 kW (100 PS) leistet, mit einem Elektromotor, der beispielsweise beim Anfahren mit zusätzlichen 21 kW (entsprechend 29 PS) unterstützt.

Foto: Fiat

Facelift für den Suzuki Vitara

Das Suzuki Autohaus am Bungsberg präsentiert zur Hausmesse die aktuellen Modelle Vitara, Ignis, Swift, S-Cross und Across. Zahlreiche Fahrzeuge sind sofort verfügbar und zu attraktiven Sonderkonditionen erhältlich. Vor Ort steht Ihnen Suzuki-Experte Johannes Riedel für individuelle Beratung und Gespräche zur Verfügung. Zusätzlich erwartet die Besucher ein unterhaltsames Rahmenprogramm: Drehen Sie am Suzuki Glücksrad, testen Sie Ihr Geschick am „Heißen Draht“ und genießen Sie eine Runde frisches Popcorn.

Der Hauptdarsteller der Suzuki Präsentation auf der Hausmesse wird wohl der Suzuki Vitara sein, der nach einem Facelift seit dem Sommer neu auf dem Markt ist. Er wartet mit aktualisiertem Design, umfangreichen Sicherheitssystemen und einem neuen Display für das Infotainmentsystem auf. Während die modifizierte Optik dem populären City-SUV noch mehr Ausdruckskraft verleiht, steigern die technischen Updates Komfort und Sicherheit.

Im Zuge des Facelifts schärft Suzuki das Design und wertet



Populärer City-SUV: der Suzuki Vitara

Foto: Suzuki

den Vitara mit neuen Komfortfunktionen und Sicherheitsmerkmalen auf. Die bewährten elektrifizierten Antriebe – ein Vollhybrid mit 1,5-Liter-Benzinmotor und ein 1,4-Liter-Turbo mit Mildhybrid-Antrieb sorgen auch künftig für Effizienz sowie Fahrspaß und lassen sich auf Wunsch mit dem Suzuki Allradsystem Allgrip select koppeln. Das fortschrittliche System bietet die vier 4WD-Fahrmodi Auto, Sport,

Schnee und Lock-Modus, die mit einem einfachen Drehregler auf der Mittelkonsole ausgewählt werden können.

Der Innenraum des neuen Vitara verbindet Qualität und Stil. Zahlreiche Ablagefächer steigern Komfort und Praktikabilität im Alltag. Auf Wunsch verfügt das SUV über ein Panorama-Schiebedach, das sich weit öffnen lässt. Herzstück des Multimediasystems ist ein neuer 9-Zoll-Touch-

screen, das eine einfache Bedienung und optimale Ablesbarkeit gewährleistet. Das System unterstützt auch die kabellose und kabelgebundene Smartphone-Integration per Apple CarPlay1 und Android Auto1, sodass Fahrer und Passagiere diverse Apps über das Bordsystem nutzen können.

Mit dem Facelift hält Suzuki Connect Einzug in den Vitara. Die Smartphone-App und die damit verbundenen Services ermöglichen es dem Fahrer, sein Fahrzeug aus der Ferne zu überwachen, sich über den aktuellen Status benachrichtigen zu lassen oder den Vitara wiederzufinden, wenn er ihn an einem unbekannten Ort geparkt hat. Auch eine Geofencing-Funktion gehört zum Umfang: Dabei wird der Halter informiert, wenn das Fahrzeug einen zuvor definierten Bereich verlässt.

Verbrauchsdaten: Suzuki Vitara 1.4 BOOSTERJET Hybrid: Komb. Energieverbrauch 5,31 - 5,4 l/100 km; komb. Wert der CO₂-Emission: 119 g - 129 g/km; CO₂-Kl.: D

Suzuki Vitara 1.5 DUALJET Hybrid: Komb. Energieverbrauch 5,01 - 5,6 l/100 km; komb. Wert der CO₂-Emission: 113 g - 127 g/km; CO₂-Kl.: C-D

Sportlich: der CUPRA Tavascan

CUPRA steht für sportliche Eleganz, dynamisches Design und innovative Technologien, die jeden Moment auf der Straße zu einem besonderen Erlebnis machen. Auf der Hausmesse präsentiert CUPRA Master Peter Balzereit die charakterstarken Modelle Leon, Tavascan, Born, Ateca und Formentor, die alle mit der typischen CUPRA-DNA überzeugen. Besonders spannend ist der neue Tavascan, der als elektrisches SUV-Coupé die Zukunft der Marke verkörpert und mit einem beeindruckenden Design sowie fortschrittlicher Technik neue Maßstäbe setzt.

Der CUPRA Tavascan ist ein



Der Cupra Tavascan. Foto: Seat

vollelektrisches SUV-Coupé, das Attraktivität und unmittelbare Performance miteinander vereint. Das Modell verkörpert die elektrifizierte Vision von CUPRA und bleibt gleichzeitig dem damaligen Concept Car von 2019 treu. Das erste vollelektrische

SUV-Coupé der Marke ist in zwei Leistungsstufen erhältlich: 210 kW (286 PS) (CUPRA Tavascan Endurance 210 kW (286 PS) 77 kWh: Stromverbrauch (kombiniert): 15,6 kWh/100 km; CO₂-Emissionen (kombiniert): 0 g/km; CO₂-Klasse (kombiniert): A; elektrische Reichweite (kombiniert): 568 km (WLTP-Werte/vorläufige Daten) und 250 kW (340 PS) (CUPRA Tavascan VZ 250 kW (340 PS) 77 kWh: Stromverbrauch (kombiniert): 16,6 kWh/100 km; CO₂-Emissionen (kombiniert): 0 g/km; CO₂-Klasse (kombiniert): A; elektrische Reichweite (kombiniert): 522 km (WLTP-Werte/vorläufige Daten).

Mitsubishi steht für zuverlässige Fahrzeuge, die durch innovative Technologie, Effizienz und Komfort überzeugen. Während der Hausmesse im Autohaus am Bungsberg zeigt Mitsubishi-Spezialist Andreas Möhrpahl die neuesten Modelle, darunter den kompakten Space Star, den vielseitigen Colt, den robusten ASX und den dynamischen Eclipse Cross. Herr Möhrpahl steht den Besuchern für persönliche Beratung zur Verfügung und führt durch die Vorzüge dieser breiten Modellpalette. Dabei zeigt sich der Mitsubishi Colt als eines der Modelle, das den durchdachten Design und moderner Ausstat-



Erfährt ein Comeback: Der Mitsubishi Colt. Foto: Mitsubishi

tung begeistert.

Aufregendes Design, moderne Antriebe – darunter auch ein effizienter Vollhybrid – sowie smarte

Technologien und eine umfangreiche Ausstattung: Der neue COLT haucht der 1978 erstmals in Europa eingeführten Modellreihe neues Leben ein. Allein in Deutschland hat Mitsubishi bis heute über 420.000 Fahrzeuge verkauft – an diese Erfolgsgeschichte knüpft das neue Modell an, das auf der CMF-B-Plattform der Renault-Nissan-Mitsubishi-Allianz basiert und in Bursa in der Türkei hergestellt wird.

COLT 1.0 Energieverbrauch 5,2-5,4 l/100 km Benzin; CO₂-Emission 118-121 g/km; CO₂-Klasse D; COLT Hybrid Energieverbrauch 4,2-4,3 l/100 km Benzin; CO₂-Emission 96-97 g/km; CO₂-Klasse C; kombinierte Werte nach WLTP

MITSUBISHI
MOTORS

Abb. ähnlich

5
JAHRE
HERSTELLER
GARANTIE*

Der Mitsubishi
Space Star

Ganz nach Ihren Wünschen!
Sofort lieferbar in verschiedenen Farben. Bar oder im Leasing:
ab 13.490 €² oder 129 €³ monatlich im Leasing (ohne Anzahlung!)

Mitsubishi Space Star Select 1.2
Benziner **52 kW** (71 PS), Neuwagen, Klimaanlage, Radio mit DAB+ und Touchscreen, Bluetooth, Zentralverriegelung mit Funkfernbedienung, 6 Airbags, Regen- und Lichtsensor, el. Außenspiegel, ISOFIX uvm.

Energieverbrauch (l/100km) Space Star Select 1.2 Benziner 52 kW (71 PS) 5-Gang: kombiniert 5,0 l/100km, CO₂-Emission kombiniert 113 g/km, CO₂-Klasse C. Werte nach WLTP³.

1 | Bar-Hauspreis inkl. Überführung, Metallic-Lackierung zuzügl. 550,00 EUR. 2 | Leasingbeispiel: Sonderzahlung 0,00 EUR, monatliche Rate 129,00 EUR, Laufzeit 48 Monate, Laufleistung pa. 10.000 km, Gesamtbetrag 6.192,00 EUR, zuzügl. Überführung 1.200,00 EUR. Freibleibendes Leasingangebot der MKG Bank, Zweigniederlassung der MCE Bank GmbH, Schieferstein 9, 65439 Flörsheim. 3 | Die angegebenen Werte zu Verbrauch, Reichweite und CO₂-Emission wurden nach den gesetzlich vorgeschriebenen WLTP-Messverfahren VO (EG) 715/2007, VO (EU) 2018/1832 ermittelt. * 5 Jahre Herstellergarantie bis 100.000 km, Details unter mitsubishi-motors.de/herstellergarantie

CUPRA

EXTRA FÜR SIE AUF DIE SEITE GELEGT.
DER CUPRA FORMENTOR. BEI UNS AB 349 € MTL.¹

CUPRA Formentor 1.5 TSI, 110 kW (150 PS), EZ 24.6.24, 7-Gang-DSG, Winterpaket, Online-Infotainment Funktion, Rückfahrkamera, 18" Leichtmetallräder, Navi mit 12" Display, Wireless Full Link Connectivity uvm.

Leasing-Beispielrechnung:

Fahrzeugpreis: 45.225,00 €

Laufzeit: 48 Monate

48 Leasingraten á 349,00 €

Leasing-Sonderzahlung: 0,00 €

Überführungskosten: 1.200,00 €

Jährliche Fahrleistung: 10.000 km

Energieverbrauch FORMENTOR 1.5 TSI, 110 kW (150 PS) in l/100km (WLTP): kombiniert 6,7; CO₂-Emissionen in g/km: kombiniert 152. CO₂-Klasse: E

AUTOHAUS AM BUNGSBERG GMBH & CO. KG
23701 EUTIN, INDUSTRIESTRASSE 1, TEL. 04521/790 19-0
CUPRA-SERVICE: 23554 LÜBECK, BEI DER LOHMÜHLE 3, TEL. 0451/29 05 79-0 <https://bungsberg.cupra.de>

Die angegebenen Verbrauchs- und CO₂-Emissionswerte wurden nach dem vorgeschriebenen WLTP-Messverfahren ermittelt und in NEFZ-Werte umgerechnet. 1 | Privat-Leasing-Angebote der SEAT-Leasing, Zweigniederlassung der Volkswagen GmbH, Gifhorn Str. 57, 38112 Braunschweig, für die wir als ungebundener Vermittler gemeinsam mit dem Kunden die für den Abschluss des Leasingvertrags nötigen Vertragsunterlagen zusammenstellen. Zzgl. Zulassungskosten. Bonität vorausgesetzt. Wird der Vertrag im Fernabsatz geschlossen, besteht ein Widerrufsrecht für Verbraucher. Angebot gültig für Privatkunden. Solange der Vorrat reicht. Weitere Informationen bei uns im Autohaus und unter www.seat.de bzw. www.cupraofficial.de. Abbildung ähnlich.

20x Vitara Tageszulassungen

Abbildung zeigt aufpreispflichtige Sonderausstattung

ab 21.990 EUR¹

z.B. Vitara 1.4 BOOSTERJET COMFORT Sondermodell „Shinkai“
Tageszulassung, 95 kW (129 PS), 6-Gang Schaltgetriebe, 10 km, EZ: 06/2024, Klimaanlage, Spurhalteassistent, Regensensor, Navigationssystem, Verkehrszeichenerkennung, LED-Tagfahrlicht, u.v.m.

Kraftstoffverbrauch Suzuki Vitara 1.4 BOOSTERJET Hybrid Comfort (95 kW | 129 PS | 6-Gang Schaltgetriebe | Hubraum 1.373 ccm | Kraftstoffart Benzin) Verbrauchswerte: kombinierter Energieverbrauch 5,3l/100 km; kombinierter Wert der CO₂-Emissionen: 119 g/km; CO₂-Klasse: D

Nur solange der Vorrat reicht.

¹Endpreis für einen Suzuki Vitara 1.4 BOOSTERJET Hybrid Comfort Sondermodell „Shinkai“

Finanzierung und Leasing möglich, auch ohne Anzahlung, über die Creditplus Bank AG, Augustenstr. 7, 70178 Stuttgart. Wir machen Ihnen gerne ein Angebot.

**Autohaus
am Bungsberg**
GmbH & Co. KG

SUZUKI

Industriestr. 4 • 23701 Eutin
Tel. 045 21/790 19-0 • <https://haendler.suzuki.de/bungsberg>

**Autohaus
am Bungsberg**
GmbH & Co. KG

Bei der Lohmühle 3
23554 Lübeck
Tel. 0451/29 05 79-0

www.mitsubishi-ambungsberg-luebeck.de

IMMOBILIENVERKAUF

HÄUSER

WIR BAUEN IHR TRAUMHAUS UND SIND DIE PARTNER FÜR PHOTOVOLTAIK-LÖSUNGEN!

Bock auf Strom? Mach ihn selbst!

CONTRACT Vario
Endlich zuhause!
TRAUMHÄUSER SEIT 1996

Contract-Vario GmbH
Zu den Gründen 14
23623 Ahrensböck-Dakendorf
Telefon: 04505 5805-0



Alt-Mölln

Imposantes Architektenhaus aus Bj. 1981, auf traumhaftem Seegrundstück, begehrte Sackgassenlage, ca. 196 m² Wfl., aufgeteilt auf Erd- & Galeriegeschoss, ca. 2.994 m² Wassergrundstück am Ziegelessee, 5 Zimmer, raumhohen Fensterelemente, separate Esszimmerzone, imposante Galerie mit Esseck, Sauna, V: 166,8 kWh/(m²a), Kl: F, Öl-ZH, KP: 980.000,- €

0451-8009410 von-wueffing-immobilien.de

Berkenthin

Charmanter Winkelbungalow m. ca. 127 m² Wohnfl., ca. 646 m² S/W-Grst., Wohn-/Essbereich m. Pelletofen, bodent. Fenster, Wohnküche mit Essplatz, HWB, Vollbad, Terrasse mit Markise, Carport u. Außenstellpl., Solarzellen, BJ 1994, Ausbau 2003, Energieausweis in Erstellung, KP: 495.000,- €

0451-8009410 von-wueffing-immobilien.de

Breitenfelde

Renovierungsbedürftiges EFH auf ca. 1.625 m² Eigenland, ca. 100 m² Wohnfl., 5 Zimmer, WZ mit Echtholzparkett, EBK inkl. E-Geräte, ebenerdiges DB, Gäste-WC, Außenrollläden, BJ 1959, Anbau aus BJ 2000, B: 332,9 kWh/(m²a), Kl: H, Öl-Hz, KP: 295.000,- €

0451-8009410 von-wueffing-immobilien.de

Breitenfelde

Moderner Wohntraum mit liebevoll angelegtem Garten, DHH mit ca. 160 m² Wohnfl., 5 Zi., mod. Landhausküche, offener Wohn-/Essbereich, Kaminofen, VB mit Badewanne und Dusche, HWR, ca. 250 m² Grdst., Solaranlage, Carport, BJ 2015, V: 30,9 kWh/(m²a), Kl: A, Gas-Hz, KP: 490.000,- €

0451-8009410 von-wueffing-immobilien.de

Schackendorf...

Charmantes Zweifamilienhaus, 7 Zi., Wohnfläche ca. 232,1 m², Grdst. ca. 796 m², EBK, großzügiges Wohnzimmer, Wannenbad, Duschbad, Gäste-WC, 2 Kachelöfen, Fenster mit Außenrollläden, Sauna, Vollkeller, Dachterrasse, Südterrasse, Einzelgarage und mehrere Außenstellplätze, BJ 1974, Anbau 1995, B: 195,7 kWh/(m² p.a.), Kl: F, Öl-Heizung, zur Zeit vermietet, KP: 448.000,- €

0451-8009410 von-wueffing-immobilien.de

Bülrow

Modernes Generationshaus auf ca. 2.000 m² Grdst., ca. 217 m² Wohnfl., Wohnzimmer mit Kamin, großzügiges Schlafzimmer, helles Badezimmer mit Badewanne und separater Duschkabine, offene EBK mit Kochinsel, umfangreiche Sanierung zwischen 2013 - 2023, Aufteilung in zwei separate Wohneinheiten möglich, Warmwasseraufbereitung über Solarthermie, BJ: 1929, B: 82,31 kWh/(m²a), Kl: C, Gas-FBH, KP: 445.000,- €

0451-8009410 von-wueffing-immobilien.de

Lübeck - Kücknitz

Charmantes Reihennittelhaus in ruhiger Lage, ca. 88,75 m² Wohnfl., 3 Zi., ca. 157 m² Erbpacht-Grdst., Erbpacht: 34,55 € p.a., Restlaufzeit bis: 31.03.2058, ger. Küche, helles Wohn- und Esszimmer, SZ, helles Duschbad, Dachboden als Ausbaureserve, Vollkeller mit Gäste-WC, PKW-Außenstellplatz, Terrasse mit Glasüberdachung, BJ 1961, B: 281 kWh/(m²a), Kl: H, Strom-NSP, KP: 210.000,- €

0451-8009410 von-wueffing-immobilien.de

ESPLANADE IMMOBILIEN

info@esplanade-immobilien.de
Tel.: 0451-7907190



**Hanseatische Rarität
„Hamburger Kaffeemühle“
Großzügiges Jugendstil-Anwesen**

ca. 275 m² Gesamtfl., Bj. ca. 1929, aktuell 2 Wohneinheiten, nutzbar als Ein- oder Zweifamilienhaus, freie Lieferung, herrlich eingewachsenes Grundstück mit 3,464 m² (hiervon 1.780 m² ausgewiesenes Gartenland), hohe Decken, Holzdielen, Sprossenfenster, Kassettentüren, Kapitänszimmer, Terrasse, Garage, Öl-Heizung (Bj. ca. 2011), Bedarfsausweis, F: 160,7 kWh

Kontaktieren Sie uns gerne!

Breitenfelde

Moderner Wohntraum mit liebevoll angelegtem Garten, DHH mit ca. 160 m² Wohnfl., 5 Zi., moderne Landhausküche, offener Wohn-/Essbereich, Kaminofen, Vollbad mit Badewanne und Dusche, HWR, ca. 250 m² Grdst., Solaranlage, Carport, BJ 2015, Energieausweis in Erstellung, KP: 490.000,- €

0451-8009410 von-wueffing-immobilien.de

Ratekau

Stilvolles Energiesparhaus in Ostseennähe, ca. 168 m² Wohnfl., ca. 805 m² Grundstück mit Gartenhaus, Sackgassenlage, Wohnzimmer mit Kaminofen, offene Küche mit Markengeräten von Bosch, Gästezimmer, Badezimmer mit Badewanne und ebenerdiger Dusche, Gäste-WC, HWR, S/W-Terrasse mit el. Markise, Fußbodenhz., BJ 2007, V: 27,2 kWh/(m²a), Kl: A, Strom-WP, KP: 675.000,- €

0451-8009410 von-wueffing-immobilien.de

Ratzeburg

Wunderschöner, barrierefreier Bungalow in bevorzugter Lage, ca. 133 m² Wohnfl., 4 Zi., 560 m² Grdst. mit unverbaubarem Blick, Wohn-/Esszi. mit Kachelofen, Landhausküche, Bad mit bodent. Dusche, Gäste-WC, Terrasse mit el. Markise, 3-fach vergl. Fensterelemente, elektr. Außenrollläden, STAnlage m. Warmwasseraufbereitung, Carport u. Außenstellplatz, BJ 2014, B: 112,8 kWh/(m²a), Kl: D, Gas-FBH, KP: 539.000,- €

0451-8009410 von-wueffing-immobilien.de

Reinfeld

EFH in begehrter Lage fußläufig zum Herrenreich, WZ mit Kamin, Esszimmer mit Zugang zur überdachten Terrasse, Landhausküche mit Vorratskammer, zwei SZ mit Balkon und Ensuite-Bad, Einliegerwhg. mit WZ, neuer EBK und Terrasse, SZ und Vollbad, Gästehäuschen mit Duschbad, Kunststofffenster aus 2022, Doppelcarport und div. Außenstellplätze, BJ 1980, Gas-Hz. aus 2000, B: 151,1 kWh/(m²a), Kl: E, Gas-Hz, KP: 650.000,- €

0451-8009410 von-wueffing-immobilien.de

Reinfeld

EFH in begehrter Lage fußläufig zum Herrenreich, WZ mit Kamin, Esszimmer mit Zugang zur überdachten Terrasse, Landhausküche mit Vorratskammer, zwei SZ mit Balkon und Ensuite-Bad, Einliegerwhg. mit WZ, neuer EBK und Terrasse, SZ und Vollbad, Gästehäuschen mit Duschbad, Kunststofffenster aus 2022, Doppelcarport und div. Außenstellplätze, BJ 1980, Gas-Hz. aus 2000, B: 151,1 kWh/(m²a), Kl: E, Gas-Hz, KP: 630.000,- €

0451-8009410 von-wueffing-immobilien.de

Mölln

Charmantes Einfamilienhaus auf traumhaftem Grundstück, ca. 150 m² Wohnfl., ca. 897 m² S/W-Grundstück, großzügiger Wohn-/Essbereich mit Kaminofen, Bäder aus 2022, neuwertige Nobilia EBK, Panorafenster, SZ mit Einbauschränken, Terrasse mit Kamin, Reetdachportal, BJ 1970, Energieausweis in Erstellung, KP: 585.000,- €

0451-8009410 von-wueffing-immobilien.de

EFH v./a. Priv.,
zentral zwischen HL und SE,
7 km z. A. 20, Bj. 68,
2008 umf. saniert, 114m² Wfl.,
1008 m² E-Land, 5 Zi., 3 Bäder,
Garage, Terrasse, 385.000,- €

Hausinalleinlage@freenet.de

Grömitz-Privatverkauf: exkl. 6 Zi.-EFH, Bj. 2007, 170 m², Keller 80 m², Erdwärme-Hzg. m. Klimaanl., Grd. 740 m², EA in Arbeit, 1,1 Mio. €. ☎ (0 151) 212 40 771

Selmsdorf

Sanierungsbed. EFH mit ca. 986 m² gr. Grundstück, ca. 248 m² Wohnfl., 8 Zimmer, WZ mit Echtholzparkettböden u. Kamin, SZ mit Laminat, Holzterasse ins Obergeschoss, separate Wohnung im Obergeschoss, 2 Küchen, 2 DB, 1 Vollbad, Doppelgarage, Stallgebäude, BJ 1936, B: 257,6 kWh/(m²a), Kl: H, Öl-Heizung, KP: 350.000,- €

0451-8009410 von-wueffing-immobilien.de

Stockelsdorf

Gemütliches Einfamilienhaus auf ca. 1.103 m² großem Eigenlandgrundstück, ca. 160 m² Wfl., 5,5 Zimmer, heller Wohn- und Essbereich mit Zugang zur Terrasse, Kamin im Wohnzimmer, Holzwendeltreppe, Vollkeller, Duschbad mit Sauna, BJ 1974, V: 184,3 kWh/(m²a), Kl: F, Gas-ZH, KP 450.000,- €

0451-8009410 von-wueffing-immobilien.de

Wohntraum unter Reet!

Historisches Einfamilienhaus mit ca. 2829 m² großem, parkähnlichen Grundstück, ca. 200 m² Wohnfläche, Bj. 1939, saniert 1999, 6 Zimmer, Landhausküche, Specksteinofen, große Süd-West-Terrasse, Brunnen und Bachlauf, Garteneiche, Holzhütte, Gewächshaus, Doppelcarport, B: 121,2 kWh/(m²a), Kl: D, Gas-ZH aus 2022, Kaufpreis: 800.000,- €

0451-8009410 von-wueffing-immobilien.de

FAMILIENFREUNDLICHES RH GESUCHT:
Junge Familie aus HH mit 2 Kindern sucht RH im Umkreis von Stapelfeld. KP bis € 395.000,-. Tel.: 04102-8243050, www.kriechimmobilien.de

Am Menzendorfer See!

Charmante 2,5 Zi.-ETW in kleinem MFH, ca. 57 m² Wohnfl., helles WZ, EBK, modernes Duschbad, Balkon mit Blick ins Grüne, Gartennutzung, 2 Garagen, BJ 1961, B: 121,2 kWh/(m²a), Kl: D, Öl-Hz., KP 115.000,- €

0451-8009410 von-wueffing-immobilien.de

Scharbeutz

Urlaubsfeeling auf zwei Etagen nur ca. 250 m vom Strand entfernt, ca. 75 m² Wohnfl., 3 Zi., vollständig renoviert, helles Wohn- u. Esszi., offene EBK, DB, Gäste-WC, SO-Balkon mit el. Markise, FBH, BJ 1984, V: 122,2 kWh/(m²a), Kl: D, Gas-ZH, KP: 470.000,- €

0451-8009410 von-wueffing-immobilien.de

Bad Schwartau

Sonnige 4-Zi-ETW mit Stellplatz, ca. 105 m² Wohnfl., Landhausküche, Wohnbereich mit Balkon, Dusch- u. Wannenbad, 1. OG, Aufzug vorh., Kellerabstellraum, Etagen-Müllsystem, BJ 1970, V: 115 kWh/(m²a), Kl: D, Gas-ZH, KP: 270.000,- €

0451-8009410 von-wueffing-immobilien.de

Feldhusen

Traumhafte 2-Zimmer-ETW in Feldrandlage, ca. 63,20 m² Wfl., 1. OG, WZ mit Balkonzugang, helles Vollbad mit Fenster, EBK mit E-Geräten, mech. Außenrollläden, Keller mit WMA, gr. Gartengrundstück zur Mílnutzung, BJ 1997, Gas-Hz. aus 2023, V: 111,5 kWh/(m²a), Kl: D, Gas-ZH, KP: 175.000,- €

0451-8009410 von-wueffing-immobilien.de

Bad Schwartau

Sonnige 4-Zi-ETW mit Stellplatz, ca. 105 m² Wohnfl., Landhausküche, Wohnbereich mit Balkon, Dusch- u. Wannenbad, 1. OG, Aufzug vorh., Kellerabstellraum, Etagen-Müllsystem, BJ 1970, V: 115 kWh/(m²a), Kl: D, Gas-ZH, KP: 280.000,- €

0451-8009410 von-wueffing-immobilien.de

NORDISKA HAUS
Tradition seit 1981



Schmiedekoppel 110, Bad Schwartau

Hier entstehen 8 Wohneinheiten für Sie von 40 – 80 m²

Zentrale Lage, Ärzte, Bäcker, Schulen, Kindergärten, Einkaufsmöglichkeiten fußläufig erreichbar!

- Heizen durch Luftwärmepumpe
- in allen Räumen Fußbodenheizung
- alle Etagen mit Aufzug erreichbar
- massive Bauweise mit langjähriger Erfahrung
- keine Provision! Sie kaufen direkt beim Hersteller
- Zahlung erst bei Übergabe*



Die Visualisierungen/Zeichnungen sind künstlerische Darstellungen. Die Details wie z. B. Farbgestaltung, Bossen, Erker, Bepflanzung und Möblierungen dienen nur zum besseren Verständnis und sind nicht im Leistungsumfang enthalten.

Energieklasse A+ Energiebedarf 20,8 kWh/m²a, Baujahr Gebäude/Wärmeerzeuger 2023 wesentlicher Energieträger für Heizung und Warmwasser=Strom/Geothermie/ Wärmepumpen, Energiebedarfsausweis

* nicht bei Werkverträgen

WWW:NORDISKA-HAUS.DE
S.SWARS@NORDISKA-HAUS.DE
TELEFON: 0451/48 669 0

ANLAGEOBJEKTE

ESPLANADE IMMOBILIEN

info@esplanade-immobilien.de
Tel.: 0451-7907190



Denkmalgeschütztes Mehrfamilienhaus mit 16 Einheiten an der Obertrave/Musikhochschule

ca. 663 m² Wohnfläche, 394 m² Grdst., Bj. ca. 1600, JNKM IST ca. 76.914,- €

Kontaktieren Sie uns gerne!

Wunderschöner Bungalow in St. Jürgen
(Wulfsdorf) m. ca. 800 m² Eigenland, 200 m² Wfl., teilunterk., sep. Garage, 430.000 € v. priv. an priv. **Zuschr. an Z14084403** oder **weka-automobile@t-online.de**

EIGENTUMSWOHNUNGEN

Top-Objekt der Woche



Kostenlose Marktwertermittlung:
www.unser-immobilienwert.de

Ruhig und strandnah in Scharbeutz
ETW, Balk., 39 m², 2 Zim., Bj. 1972, Schwimm-, Sauna, Stellpl., Env, 243 kWh/(m²a), G, Gas, **212.000 €** (zzgl. 3,33% inkl. MwSt. Käuferprov.)
moellerherm-immobilien.de 0800-77 16 100

Persönlich gut beraten
MÖLLERHERM IMMOBILIEN

Lübeck - St. Jürgen

Attraktive 2,5-Zi.-ETW, ca. 72 m² Wohnfl., Wohn-/Essber. mit Panoramafenster., Landhausküche, innenl. DB, Abstellk., Süd-Loggia mit Markise, TG-Stellplatz, Bj. 1981, B: 94,7 kWh/(m²a), Kl: C, Gas-Hz., KP: 220.000,- €

0451-8009410 von-wueffing-immobilien.de

EG MIT TERRASSE GESUCHT: Sympathisches Ehepaar sucht nach Verkauf des Hauses eine charmante ETW mit sonniger Terrasse. Gerne Trittau/Gröbiansdorf/Ahrensburg. KP bis € 300.000. **04102-8243050, www.kriechimmobilien.de**

Lübeck - St. Jürgen

Attraktive 2,5-Zi.-ETW, ca. 72 m² Wohnfl., Wohn-/Essber. mit Panoramafenster., Landhausküche, innenl. DB, Abstellk., Süd-Loggia mit Markise, TG-Stellplatz, Bj. 1981, B: 94,7 kWh/(m²a), Kl: C, Gas-Hz., KP: 195.000,- €

0451-8009410 von-wueffing-immobilien.de

Lübeck - Priwall

Traumhafte ETW ca. 300 m von der Ostsee entfernt, ca. 140 m² Wohnfl., 4 Zi., helles Wohnzimmer, SZ mit Ankleidezimmer, EZ mit Balkonzugang, Vollbad, Sauna, Südbalkon mit Markise, Außenstellplatz, 480,- € Hausgeld mtl., Bj. 1936, B: 154,6 kWh/(m²a), Kl: E, Gas-Hz., KP: 870.000,- €

0451-8009410 von-wueffing-immobilien.de

Mölln

Attraktive DG-Wohnung am Kurpark, ca. 168 m² Wohnfl., 2 OG, 6 Zi., helle EBK, sep. Esszimmer, Ankleidezimmer, gr. Hobbyraum mit Sauna und Dusche, HWR, gr. SW-Dachterrasse, Kunststofffenster aus 2023/2024, Garage und Außenstellplatz, BJ 1977, Energieausweis in Erstellung, KP: 520.000,- €

0451-8009410 von-wueffing-immobilien.de

Dassow - Pötenitz

Traumhafte 2,5-Zimmerwhg. an der Ostsee, ca. 74 m² Wohnfl., 1. OG, helles Wohn- u. Esszimmer, offene Küche inkl. E-Geräte, modern gestalteter Grundriss, BJ 2015, B: 100,7 kWh/(m²a), Kl: D, Gas-FBH, KP: 325.000,- €

0451-8009410 von-wueffing-immobilien.de

GRUNDSTÜCKE

Neustadt i. H.

Baugrundstück in Hafennähe, insg. ca. 959 m², derzeit mit einer kl. baufälligen DHH bebaut, Bebauung nach § 34 BauGB, erschlossenes Grundstück, Baugenehmigung für eine Doppelhaushälfte mit 5 - 6 Zimmern liegt vor. Dieses Objekt unterliegt nicht den Anforderungen der ENEV. KP: 190.000,- €

0451-8009410 von-wueffing-immobilien.de

FERIEN- UND FREIZEITIMMOBILIEN

Scharbeutz

Urlaubsfeeling auf zwei Etagen nur ca. 250 m vom Strand entfernt, ca. 75 m² Wohnfl., 3 Zi., vollständig renoviert, helles Wohn- u. Esszi., offene EBK, DB, Gäste-WC, SO-Balkon mit el. Markise, FBH, BJ 1984, V: 122,2 kWh/(m²a), Kl: D, Gas-ZH, KP: 470.000,- €

0451-8009410 von-wueffing-immobilien.de

ESPLANADE IMMOBILIEN

info@esplanade-immobilien.de
Tel.: 0451-7907190



Denkmalgeschützte Rarität mit Fahrstuhl und Balkonen in der Innenstadt

ca. 856,00 m² Wfl., 448,00 m² Grdst., 16 WE, Bj. 1890/1979, vollständig vermietet, JNKM IST 109.518,48 €, Durchschnittsmiete IST ca. 10,66 €/m², Faktor 21-fach, EBK, Innenhof, Keller, z. T. Denkmalschutz, Bedarfsausweis, Gas-Zentralheizung, 141 kWh/(m²a), E

Kontaktieren Sie uns gerne!

ESPLANADE IMMOBILIEN

info@esplanade-immobilien.de
Tel.: 0451-7907190



Lübeck-Innenstadt – KP/m²: 1.475,- € - Faktor: 15,9-fach
Modernisiertes Renaissance Treppengiebelhaus mit guter Mieterstruktur zwischen Holstentor und Hansemuseum

ca. 990 m² Gesamtfl., ca. 465 m² Wfl., ca. 450 m² Gewerbefl., 413 m² Grdst., 4 WE/ 2 Gewerbeeinheiten, Bj. ca. 1581, JNKM IST ca. 84.660,- €

Kontaktieren Sie uns gerne!

Bad Segeberg

Saniertes Wohn- und Bürogebäude zur Selbstnutzung, insg. ca. 161 m² Bürofl. im EG und OG, 2-Zi.-Dachgeschosswhg. mit ca. 45 m² Wohnfl. u. ca. 4.200,- € Netto-ME p.a., Bj. 1956, 2018 saniert, Doppelgarage und 10 Stellplätze, ca. 600 m² Grundstück, B: 246 kWh/(m²a), Kl: G, Öl-ZH, KP: 400.000,- €

0431-58092560 von-wueffing-immobilien.de

Lübeck - St. Lorenz

Mehrfamilienhaus in 1 A Lage! Vollvermietetes Mehrfamilienhaus mit 4 Wohneinheiten, ca. 208 m² vermietet, Fläche, ca. 185 m² Grdst. mit kleinem Gartenbereich, NKM p.a. ca. 21.384,- €, 1 Kellerraum pro Wohnung, Gemeinschaftswaschküche, BJ 1902, eigene Gas-Therme für jede Wohnung, B: 113,9 kWh/(m²a), Kl: D, GET, KP: 470.000,- €

0451-8009410 von-wueffing-immobilien.de

Grömitz - Guttau

MFH mit 6 sanierten 2-Zi.-Whg., nur ca. 4 km bis zum Strand, insg. ca. 280 m² Wohnfl., mit Dusch- oder Wannenbad, mod. neuwertige EBK, je Whg. eigener Eingang und Terrasse, tw. mit Kaminöfen, tw. Fußbodenheizung, ca. 1.368 m² Grundstück, Gasheizung aus 2020, 7 Außenstellplätze, Mieteinnahmen ca. Faktor 19,5, Bj. 1930, kernsaniert 2012, V: 130,28 kWh/(m²a), Kl: E, Gas-Hz., KP: 750.000,- €

0451-8009410 von-wueffing-immobilien.de

ESPLANADE IMMOBILIEN

info@esplanade-immobilien.de
Tel.: 0451-7907190



**Lübeck-Innenstadt
Denkmalgeschütztes Anlageobjekt mit 6 Wohneinheiten und einer Gewerbeeinheit**

ca. 791 m² Gesamtfl., ca. 442 m² Wfl., ca. 349 m² Gewerbefl., 289 m² Grdst., Bj. ca. 1600, 6 WE/ eine Gewerbeeinheit, JNKM IST ca. 85.536,- €, neuer Gewerbetiervertrag seit 01.05.24, Holzdielen, Sichtbalken, historische Stilelemente, Gaszentralheizung, Energieausweis lt. Gesetzgeber nicht benötigt

Kontaktieren Sie uns gerne!

ESPLANADE IMMOBILIEN

info@esplanade-immobilien.de
Tel.: 0451-7907190



Denkmalgeschütztes Mehrfamilienhaus mit 5 Wohneinheiten im Herzen der Lübecker Altstadtinsel

ca. 386 m² Wfl., ca. 419 m² Gesamtfl., 180 m² Grdst. Bj. ca. 1300, JNKM IST ca. 55.752,- €

Kontaktieren Sie uns gerne!

ESPLANADE IMMOBILIEN

info@esplanade-immobilien.de
Tel.: 0451-7907190



Direkter Blick auf Holstentor und Trave
Vermietetes Lübecker Kaufmannshaus in repräsentativer Lage der Lübecker Altstadt

ca. 870 m² Gesamtfl., Grdst. 404 m², Bj. ca. 1900, JNKM IST ca. 144.000,- €, vollständig vermietet, guter Allgemeinzustand, kein Denkmalschutz, Stuck, Parkettböden, Ölheizung (Bj. 2001), Verbrauchsausweis, D, 116,9 kWh

Kontaktieren Sie uns gerne!

ESPLANADE IMMOBILIEN

info@esplanade-immobilien.de
Tel.: 0451-7907190



Modernisiertes Mehrfamilienhaus, vollvermietet / 9 Wohneinheiten
Lübecker Altstadt – Ecke Fleischauerstraße courtagefrei

ca. 442 m<

IMMOBILIENKAUFGESUCHE

HÄUSER

Suchen zwischen Segeberg - Lübeck - Ahrensböök ein EFH / Siedlungshaus / DHH mit gr. Garten, Nebengebäude, Stall

Wir freuen uns auf Ihren Anruf

Tel. 0451 - 2 77 77

Nehlsen

www.immo-nehlsen.de

Gemütliches EFH ges.!

3-köpfige Familie sucht ein gemütliches EFH in familienfreundlicher Lage von Ostholstein bis ca. 500.000,- € KP.

0451-8009410 von-wuefling-immobilien.de

Ganghaus gesucht!

Architekturbegeisterter Lübecker sucht ein kl. Ganghaus in Lübecks Altstadt bis ca. 70 m² Wohnfläche. KP je nach Zustand und Ausstattung.

0451-8009410 von-wuefling-immobilien.de

EFH gesucht!

In Lübeck suchen wir für einen alleinerziehenden Vater und seine zwei Töchter ein gemütliches neues Zuhause ab 4 Zimmern in Lübeck mit guter Anbindung an die Autobahn.

0451-8009410 von-wuefling-immobilien.de

DHH gesucht!

Finanzierungsberater sucht für sich und seine Familie suchen eine Doppelhaushälfte ab 4 Zimmern mit sonnigem Garten und schöner Terrasse. Kurzfristige Abwicklung möglich.

0451-8009410 von-wuefling-immobilien.de

Bungalow gesucht!

Apotheker und seine 3-köpfige Familie suchen einen geräumigen Bungalow in oder um Lübeck mit guter Anbindung zur Autobahn.

0451-8009410 von-wuefling-immobilien.de

Bungalow gesucht!

Für eine sympathische, ältere Dame suchen wir einen gepflegten Bungalow neueren Baujahres in Ostholstein oder Lübeck mit kleinem Garten. KP bis ca. 500.000,- €.

0451-8009410 von-wuefling-immobilien.de

Bis 400.000,- € ges.!

Für eine sympathische Familie aus Lübeck suchen wir ein gemütliches EFH mit min. 4 Zimmern und Garten bis 400.000,- € KP.

0451-8009410 von-wuefling-immobilien.de

Bis 150 m² gesucht!

In Reinfeld, Bad Oldesloe und Umgebung sucht ein Lübecker Ehepaar ein Einfamilienhaus bis ca. 150 m² Wohnfl. mit großem Garten. KP bis ca. 700.000,- €.

0451-8009410 von-wuefling-immobilien.de

Top-Lage gesucht!

Für einen Hamburger Unternehmensberater und seine Partnerin suchen wir ein großzügiges Einfamilienhaus in repräsentativer Lage Lübecks. KP je nach Lage und Ausstattung.

0451-8009410 von-wuefling-immobilien.de

Zentrumsnähe ges.!

Für einen passionierten Elektriker suchen wir in Lübeck ein zentrumsnahes EFH mit ca. 100 m² Wohnfl.. Gern mit kleinem Garten.

0451-8009410 von-wuefling-immobilien.de

HANDWERKERFAMILIE SUCHT EFH/MFH in Trittau u.U.. Gerne 2-3 Wohneinheiten. Sanierungsbedürftig ist kein Problem. KP bis € 350.000,- Tel.: 04102-8243050, www.kriechimmobilien.de

Haus mit Halle...

... in Stockelsdorf und Umgebung gesucht! Für einen leidenschaftlichen Autoschrauber suchen wir einen freistehendes EFH mit Einliegerwohnung. Gern mit bereits bestehender Halle oder Möglichkeit zum Bau einer Halle. KP bis 1,5 Mio. €.

0451-8009410 von-wuefling-immobilien.de

Junge Familie sucht...

für sich und den anstehenden Nachwuchs ein gemütliches RH / DHH in Bad Schwartau, Stockelsdorf o. Umgebung. Bis 380.000,- €.

0451-8009410 von-wuefling-immobilien.de

Kleines Haus gesucht!

Junges, sympathisches Ehepaar mit kleinem Hund sucht im Lübecker Umland ein EFH bis ca. 120 m² Wohnfläche für den Start in die gemeinsame Zukunft.

0451-8009410 von-wuefling-immobilien.de

Lübeck u. Umgebung...

...gesucht. Für einen unserer Bestandskunden suchen wir in Lübeck und Umgebung ein EFH mit großem Grundstück, auch mit Renovierungsbedarf, bis ca. 450.000,- € KP.

0451-8009410 von-wuefling-immobilien.de

Lübecker Familie sucht Haus!

Junge Familie sucht freistehendes, gepflegtes EFH mit Charme auf Eigenland in St. Gertrud, St. Jürgen oder Groß Grönau von privat. Wir freuen uns über Ihren Anruf! ☎ 0451/80708577

Sonniger Garten ges.!

Nach dem Verkauf der Eigentumswohnung suchen wir für ein Lübecker Ehepaar ein Einfamilienhaus zwischen Lübeck und Neustadt i.H. mit sonnigem Garten bis 600.000,- €.

0451-8009410 von-wuefling-immobilien.de

Stockelsdorf gesucht!

Für eine junge Familie aus Stockelsdorf suchen wir für den nächsten gemeinsamen Schritt ein geräumiges Einfamilienhaus in Stockelsdorf mit Garten und Stellplatz.

0451-8009410 von-wuefling-immobilien.de

Stockelsdorf...

... oder Bad Schwartau gesucht! Für unsere Bestandskunden suchen wir ein ansprechendes EFH in ruhiger Wohngegend von Stockelsdorf oder Bad Schwartau.

0451-8009410 von-wuefling-immobilien.de

Zuhause in Stockelsdorf gesucht

Wir (Kleinkind u. Baby) suchen f. uns u. unsere Mitbewohner Mama u. Papa einen Garten zum Spielen und Toben m. freistehendem EFH in Stockelsdorf (ohne Ortschaften), ab 130m² Wfl., Eigenland, bis 500.000 €

☎ (0 151) 18 322 106

Geschäftswelt

– Anzeige –

Neue Maßstäbe in der Schimmelsanierung

Baudoctor überzeugt mit dem Aerolight Wärme- und Schimmelschutzsystem für die energieeffiziente Gebäudesanierung



Lübeck, August 2024 – Die IQ Baustoffe GmbH / BAUDOCTOR stellt mit Stolz das Aero-light-System vor, eine revolutionäre Lösung für Wärme- und Schimmelschutz. Mit seiner innovativen Aerogel- und Mikro-Glaskugeln-Technologie (IQSPHERE-Technologie) bietet das Aerolight-System außergewöhnliche thermische Isolierung und zuverlässigen Schutz vor Schimmel – und das bei einer minimalen Auftragsstärke von nur 1-1,5 mm. Das Aerolight-System kann als die „Rettungsdecke für Ihr Haus“ betrachtet werden. So wie eine Rettungsdecke den menschlichen Körper vor Kälte schützt, indem sie die Wärme reflektiert und speichert, verhindert das Aerolight-System, dass wertvolle Heizwärme aus dem Haus entweicht. Die Wärme wird zurück in den Raum reflektiert, was zu einer deutlich verbesserten Energieeffizienz führt. So können bis zu 35 % der Heizkosten eingespart werden. Das Aerolight-System ist einfach in der Anwendung und passt sich flexibel an jede Bauform an – ob historische Fassaden oder moderne Architektur. Durch seine nahtlose Integration und die Verwendung nachhaltiger, mineralischer Materialien trägt es nicht nur zur Energie-einsparung bei, sondern auch zu einem gesünderen Raumklima durch effektive Schimmelprevention. „Mit Aerolight bieten wir unseren Kunden eine innovative Lösung, die ihr Zuhause vor Energieverlust und Schimmel schützt – so effektiv wie eine Rettungsdecke,“ erklärt Metin Hidir, Geschäftsführer der IQ Baustoffe GmbH/BAUDOCTOR. „Es ist die perfekte Kombination aus Energieeffizienz, Umweltfreundlichkeit und einfacher Anwendung.“ Weitere Informationen finden Sie auf www.baudoctor.de oder kontaktieren Sie uns unter info@baudoctor.de.

Kontakt:

IQ Baustoffe GmbH
D-23554 Lübeck
Triftstraße 20
+49 451 88051030
info@baudoctor.de
Messe Nord Stand 4204
04.09-08.09.

IMMOBILIENKAUFGESUCHE

HÄUSER

Wir suchen laufend.... Ein-/Zwei-/Mehrfamilienhäuser Doppelhaushälften / Eigentumswohnungen Gerne beraten wir Sie kostenlos! Tel. 0451 - 610 30 40

www.grohmann-immobilien.de

IMMOBILIEN SEIT 1978

EIGENTUMSWOHNUNGEN

Bestlage gesucht!

Für ein Lübecker Ehepaar mit guter Bonität suchen wir eine hochwertig gestaltete Eigentumswohnung in Bestlage von Lübeck.

0451-8009410 von-wuefling-immobilien.de

Ebenerdige Whg. ges.!

Rüstiges Rentnerehepaar sucht eine ebenerdige Wohnung in ruhiger Lage. Gern mit kleinem Garten oder -mitnutzung.

0451-8009410 von-wuefling-immobilien.de

ETW gesucht!

In Stockelsdorf oder Bad Schwartau suchen wir für eine Bestandskundin eine moderne Eigentumswohnung mit 2-3 Zimmern.

0451-8009410 von-wuefling-immobilien.de

St. Gertrud gesucht!

Für einen Abteilungsleiter und seine junge Familie suchen wir eine ETW ab 120 m² Wfl. in St. Gertrud oder vergleichbarer Wohnlage.

0451-8009410 von-wuefling-immobilien.de

Kleine Whg. ges.!

Bankkauffrau su. charmante u. helle Whg. mit Balkon in zentraler Lage von Lübeck.

0451-8009410 von-wuefling-immobilien.de

Tausche 2 Zi. -ETW, 1 Stock, HL, gegen 1-2 ZW, ebenerdig/ barrierefr. 0171/6280523

Reinfeld gesucht!

Sympathisches Ehepaar su. eine 3-Zimmer-Whg. mit FH oder EG in Reinfeld. Gern mit Garten oder Balkon. Bis ca. 1.000,- € NKM.

0451-8009410 von-wuefling-immobilien.de

ETW oder kleines MFH gesucht

Suche kleine ETW (von Mini-Appartement bis ca. 65m2, am liebsten unvermietet) oder kleines MFH in HL als Kapitalanlage zur Altersvorsorge. Bitte alles anbieten. ☎ 01 72/4302072

Bestlage in HL gesucht

Für einen unserer Lübecker Bestandskunden und seine Familie suchen wir kurzfristig für einen zeitnahe Bezug eine Villa in Lübecks begerhtem St. Jürgen oder St. Gertrud. Ca. 350 - 450 m² Wohnfl. mit Garten in bester Lage. Bis ca. 2,5 Mio. KP.

0451-8009410 von-wuefling-immobilien.de

Wir suchen Reihen- / DHH / EFH auf Eigenland od. EP in Lübeck, Bad Schwartau, Stockelsdorf und Umgebung

Wir freuen uns auf Ihren Anruf

Tel. 0451 - 2 77 77

Nehlsen

www.immo-nehlsen.de

ANLAGEOBJEKTE

Wir suchen laufend...

Eigentumswohnungen & Immobilien jeder Größe

GROHMANN IMMOBILIEN - Immobilien seit 1978

Arnimstr. 29 a, 23566 HL, Tel. 0451 - 610 30 40

www.grohmann-immobilien.de

Steuerberater sucht...

eine ansprechende Eigentumswohnung in Strandnähe mit 2-3 Zimmern und Option zur Ferienvermietung. KP je nach Lage und Ausstattung.

0451-8009410 von-wuefling-immobilien.de

GRUNDSTÜCKE

Grundstück gesucht!

Für einen erfahrenen Bauunternehmer suchen wir ein Grundstück in Strandnähe zur Bebauung mit Tiny Häusern.

0451-8009410 von-wuefling-immobilien.de

Wir kaufen auch Grundstücke, auf denen solch ein Haus steht! Oder falls Ihnen Ihr Grundstück zu groß geworden ist.

Rufen Sie uns gerne an, wir machen Ihnen ein Angebot!

NORDISKA HAUS GmbH

Schönböckener Str. 10 - 23556 Lübeck

04 51 - 4 86 69 18 info@nordiska-haus.de

GEWERBLICHE IMMOBILIENANGEBOTE

BÜROFLÄCHEN / PRAXEN

Büroräume, hell. geräumig, modern, Parkplätze direkt vor dem Haus, Gewerbegebiet Roggenhorst, Preis: 7,00 € m² netto zzgl. NK ☎ 045 18 10 44 30

Reinfeld

Büroflächen mit guter Verkehrsanbindung, ca. 139 m² Nutzfl., 3 Büroräume, Besprechungsraum, Serverraum, EBK, zwei sep. WC's, Glasfaseranschluss, 10 Außenstellpl., Bj. 2000, B: Strom 68 kWh/(m²a), Wärme 137 kWh/(m²a), Gas-ZH, NKm: 1.700,- € mtl.

0451-8009410 von-wuefling-immobilien.de

Buchen Sie Ihre Kleinanzeige unter

Tel.: 04 51/144-11 11

LADENLOKALE / LADENFLÄCHE

Stockelsdorf

Ebenerdige Ladenfläche in zentraler Lage, ca. 90 m² Gesamtfl., WC's und Kochnische vorh., 2 Schaufensterfronten, Terrassenbereich nutzbar, SP vor dem Gebäude, FBH, Bj. 1910, B: 25,3 kWh/(m²a) Strom, 294,5 kWh/(m²a) Wärme, Gas-ZH, 2.500,- € NKm

0451-8009410 von-wuefling-immobilien.de

GEWERBLICHE IMMOBILIENGESUCHE

LAGERHALLEN / WERKSTÄTTEN

Kleine Halle gesucht!

Für einen Kfz-Meisterbetrieb suchen wir in Lübeck und Umgebung eine Halle bis ca. 700 m². Gern mit kleinem Büro zum Kauf oder zur Miete, Provisionsfrei für Eigentümer.

0451-8009410 von-wuefling-immobilien.de

Lager /Produktion...

...gesucht! Für ein Hamburger Investitionsunternehmen suchen wir in und um Hamburg (bis 100 km) eine gepflegte Lager- und Produktionshalle. Zum kaufen o. mieten. Provisionsfrei für Eigentümer.

0451-8009410 von-wuefling-immobilien.de

MIETANGEBOTE

3 ZIMMER

Ahrensböök, 3-Zi.-Whg., 68 m², KM 600€ + Strom + Hgz., keine Haustiere.

☎ 04525/1345 nach 18 Uhr

ANDERE MIETANGEBOTE

Neue Lagerräume 6,9 und 12 m²

in voll isolierter neuer Halle. 1 m²/11,- € monatl., trocken, abschließbar, belüftet, mit Beleuchtung. Sehr hohe Deckenhöhe und zugänglich täglich von 8 - 20 Uhr. Keine Mindestlaufzeit und monatl. kündbar. Keine Strom oder zusätzlichen Kosten. Verkehrsgünstige Lage zw. Lübeck und Bad Segeberg, 5 Min. zur A 20 und B 432.

Heinrichs Handelsagentur

23821 Rohlstorf

Tel.: 0176/61795441

Rostock: MFH ges.!

Privater Kapitalanleger aus Flensburg su. im Großraum Rostock ein gepflegtes Mehrfamilienhaus oder eine gr. Wohnanlage mit guter Mieterstruktur. Provisionsfrei für Eigentümer.

0451-8009410 von-wuefling-immobilien.de

Vermietete ETW ges.!

Zur Kapitalanlage sucht ein Ehepaar aus Hannover vermietete Eigentumswohnungen in Lübeck oder Ostholstein.

0451-8009410 von-wuefling-immobilien.de

Zw. HL u. Schwerin!

Privater Investor mit gesicherter Finanzierung sucht zw. Lübeck und Schwerin gut vermietete MFH mit mind. 6 Wohneinheiten. Provisionsfrei für Eigentümer.

0451-8009410 von-wuefling-immobilien.de

FERIEN- UND FREIZEITIMMOBILIEN

Ferienwohnung ges.!

In der Lübecker Bucht su. ein Ehepaar aus HH eine helle Whg. ab 70 m² mit Möglichkeit zur Ferienvermietung. KP je nach Lage.

0451-8009410 von-wuefling-immobilien.de

MIETGESUCHE

WOHNUNGEN

1-2 Zimmer WGH für Studium

netter Maurer aus Nordhorn, 24 J, sucht zu sofort WHG in Lübeck. Mail: larswoll@web.de ☎ 059 21 30 36 67

Bad Segeberg ges.!

Für ein sympathisches Ehepaar suchen wir nach dem Hausverkauf eine altersger. Whg. oder Haus zur Miete in Bad Segeberg. Mit min. 2 Zimmern und ab ca. 80 m² Wohnfläche.

0451-8009410 von-wuefling-immobilien.de

Bad Segeberg gesucht!

Unternehmerin und Ihre Zwillinge su. in Bad Segeberg und Umgebung eine Whg. mit min. 3 Zi. und ab ca. 80 m². EBK, Badewanne und Stellplatz wären ebenfalls wünschenswert.

0451-8009410 von-wuefling-immobilien.de

Kleine Wohnung, 1,5 - 2 Zimmer, von Handwerksmeister, 61 Jahre (bereits im Vorruhestand), dringend von Privat im Raum Lübeck und Umgebung zu mieten gesucht. Ich führe einen tierfreien 1-Personen-Nichtraucherhaushalt. Suche, wie angegeben, eine Wohnung für ein dauerhaftes Mietverhältnis. Ich lebe in gesicherter wirtschaftlicher Existenz, finanziell unabhängig sowie in geordneten Verhältnissen. Wohnung, gern auch in renovierungsbedürftiger Altbau, wird gern genommen: ☎ 0163 - 3317732

Mann mit Katze sucht 2-Zimmer-Whg. in Lübeck

„Wir“ ziehen nach Lübeck und suchen ab 1.10. schöne 2-Zi.-Whg. mit EBK in netter Umgebung, Balkon wäre plus, KM bis 700 ☎ 01 76 83 68 53 92

Mietwohnung gesucht!

Für einen Fitnessökonom, seine Partnerin und den gemeinsamen Hund suchen wir eine helle Wohnung mit 3-4 Zimmern in Lübeck und Umgebung. Gern mit Stellplatz oder (Tief-) Garage. Bis ca. 1.000,- € NKm.

0451-8009410 von-wuefling-immobilien.de

Pärchen, 55-58J., beide voll berufstätig, suchen EG-Whg. mit Garten u. Terrasse.

☎ 01577/4504682

Professionelle Vermietung von Wohn- und Gewerbeimmobilien in Lübeck und Umgebung.

Gerne beraten wir Sie kostenlos!

Tel. 0451 - 610 30 40

Arnimstr. 29a, 23566 Lübeck

IMMOBILIEN SEIT 1978

Su. 2-3 Zi. -Whg. m. Blk., Abstand u. Renovierung mögl. ☎ 0171/ 4 93 97 94

Suche 2-3-RWO, bis 63m², in HL, KM bis 650€ ☎ 0157/56858865

Wer vermietet kl. 1-2-Zi.-Whg. in Travemünde/Timmendorfer Strand/Lübeck? ☎ 0176/75875539

HÄUSER

Ab 120 m² gesucht!

Für eine junge Familie suchen wir nach dem Familienzuwachs ein Einfamilien- oder Doppelhaus ab 120 m² Wohnfläche und min. 4 Zimmern zur Miete in Bad Schwartau, Ratekau und Umgebung.

0451-8009410 von-wuefling-immobilien.de

WOHNEN FÜR SENIOREN

Mit Aufzug ges.!

Rüstige Rentnerin sucht in Reinfeld eine Etagenwhg. mit Lift und 1,5 - 3 Zimmern. Gern mit EBK und Balkon. Bis ca. 750,- € NKm.

0451-8009410 von-wuefling-immobilien.de

IMMOBILIEN DIENSTLEISTUNGEN

SEIT ÜBER 40 JAHREN beraten wir Käufer bei der Suche. So verkaufen Sie Ihre Immobilie diskret und mit Erfolgsgarantie. Auch Sa./So. und nach Feierabend. **Tel.: 04102-8243050**

WIRD IHNEN IHR HAUS AUCH ZU GROSS?

Wir finden die passende Lösung und Käufer für Sie und Ihre Immobilie! Die Bewertung Ihrer Immobilie ist selbstverständlich kostenlos. **04102-8243050**

WIR SIND NACHHALTIG

Die Papierfasern der Zeitung können bis zu sechs Mal wiederverwendet werden und bieten so einen guten Rohstoff für neues Recyclingpapier.

Quelle: BDZV

Mit der richtigen Tastenkombination bekommt man keine Süßigkeiten, sondern moderne Wundertüten.

RÄUMUNGS VERKAUF

WEGEN TEILUMBAU

Schnell sein lohnt sich – wir bieten Ihnen jetzt die letzte Gelegenheit, kräftig Geld zu sparen. Wegen **großem Sortimentswechsel** brauchen wir Platz für neue Ware und haben zahlreiche Möbel **garantiert um 40 % reduziert!**

Nur jetzt...

Garantiert
40%
unter
Neupreis!

+ zusätzlich

200€*
geschenkt!
*ab 2000 €
Einkaufswert

+ zusätzlich

300€*
geschenkt!
*ab 3000 €
Einkaufswert

+ zusätzlich

400€*
geschenkt!
*ab 4000 €
Einkaufswert

45%
gespart!

ORIGINAL ORTHO PÄDIKA
DINING

44%
gespart!

planmaster
family collection

42%
gespart!

ORIGINAL ORTHO PÄDIKA
RELAX

44%
gespart!

43%
gespart!

VITA LIFE

ORIGINAL ORTHO PÄDIKA
RELAX

ab 99€

Verschiedene
Couchtische

49%
gespart!

LARS LUNDHOLM
EXCLUSIV COLLECTION

44%
gespart!

VITA LIFE

POLSTER / AKTUELL®

*) Ausstellungsstücke: Gilt nur für Neuaufträge von reduzierten Ausstellungsstücken und nicht für bereits abgeschlossene Kaufverträge. Ausgenommen sind Produkte der Marke Roomio, Stressless und Interliving. Keine Barauszahlung. Nicht kombinierbar mit anderen Aktionen. Alles solange der Vorrat reicht. Zwischenverkauf vorbehalten.

Polster Aktuell in Lübeck | Polster Aktuell GmbH & Co. KG | Hinter den Kirschkatzen 7-11 | 23560 Lübeck | Telefon: 0451/58599-0
Öffnungszeiten: Mo-Fr 10-19 Uhr, Sa. 9.30-18 Uhr