

# BAD SCHWARTAU | STOCKELSDORF WOCHENSPIEGEL

WWW.WOCHENSPIEGEL-ONLINE.DE

Sonnabend, 17. August 2024 • kostenlos

## Andrea Kaacksteen führt Wehr

Premiere bei der Freiwilligen Feuerwehr Stockelsdorf: Erstmals steht eine Frau an der Spitze einer Ortswehr.

SEITE 2

## Abaco wird zum Lost Place

Für die ehemalige Abaco-Fläche in Stockelsdorf hatten Investoren einst große Pläne. Passiert ist bisher nichts.

SEITE 3

## Aus für Bahnübergang?

Die Bahn will den Übergang zur Teerhofinsel schließen. Grund ist die zukünftige Schienenhinterlandanbindung.

SEITE 4

Zustellung: 0451/144-1826  
Redaktion: 0451/144-1781  
Anzeigen: 0451/144-1111, Fax -1010

# Fünf neue Klassenräume für 4,5 Millionen Euro

Abrißbagger schon am Werk – Neubau ersetzt alte Pavillons auf dem Areal des Bad Schwartauer Leibniz-Gymnasiums.

**BAD SCHWARTAU.** Die Situation war schon lange nicht mehr tragbar. Risse an den Wänden, beschlagene Glasscheiben, sichtbar morsche Holzfenster und Holztüren sowie gesperrte WC-Anlagen. Die beiden alten Pavillons mit vier Klassenzimmern auf dem Gelände des Bad Schwartauer Leibniz-Gymnasiums konnten praktisch nicht mehr genutzt werden. Der Abbruch hat nun begonnen und soll bis zum Ende der Sommerferien erledigt sein.

Als Ersatz für die zwei Pavillons, die vor 50 Jahren als Provisorium errichtet worden sind, ist ein zweigeschossiger Neubau vorgesehen. Der neue Solitärbau wird in massiver Bauweise errichtet. Massiv dafür sind auch die Kosten, die mittlerweile bei rund 4,5 Millionen Euro liegen. „Die Baukosten sind in den letzten Jahren insbesondere für öffentliche Gebäude immens gestiegen“, sagt der stellvertretende Bürgermeister Carsten Dyck (CDU) in Vertretung der urlaubenden Bürgermeisterin Katrin Engeln (Grüne).

Die Kosten für den Neubau wurden seitens der Bauverwaltung 2022 noch auf 1,9 Millionen Euro geschätzt und im vorigen Jahr bereits auf rund 3,4 Millionen Euro erhöht. Nun werden für den hochmodernen Neubau mit Kfz-40-Standard und einer Bruttogeschossfläche von 500 Quadratmetern stolze 4,5 Millionen Euro veranschlagt. Dyck: „Dadurch haben wir belastbare Zahlen, die dann auch als Grundlage für die Planungen bei der Grundschule Cleverbrück genutzt werden können.“

Zum Vergleich: Für die beiden Pavillons wurden vor 50 Jahren rund 190.000 D-Mark in die Hand genommen. Bauamtsleiter Akbar Nassery: „Nicht nur die



Die alten Pavillons am Leibniz-Gymnasium in Bad Schwartau werden abgerissen und durch einen zweigeschossigen Neubau ersetzt. Baubesprechung mit Christopher Lautwein (Firma Gollan), Carsten Dyck (stellvertretender Bürgermeister), Bauamtsleiter Akbar Nassery, Projektleiterin Maren Kappis und Architektin Daniela Groth (von links).

Foto: Sebastian Prey

Baukosten haben zugelegt. Auch die Auflagen für Sonderbauten wie Schulen sind wesentlich umfangreicher. Das Gebäude wird aber mit Sicherheit länger als 50 Jahre halten.“

Der Entwurf für den kleinen Leibniz-Neubau stammt aus dem Büro GPK Architekten aus Lübeck. „Das Gebäude wird sich dem Stil der bisherigen Schulgebäude anpassen, bekommt aber eine hellbeige Fassade“, erklärt Architektin Daniela Groth. Zudem bekommt der Komplex eine Photovoltaikanlage aufs Dach. Der zweigeschossige Flachdachbau soll nicht nur die räumliche Situation der Schule dauerhaft verbessern. Da es sich um ein

eigenständiges Gebäude mit entsprechender Infrastruktur (Teeküche, Abstellraum und barrierefreie WC-Anlagen) handelt, sollen künftig auch andere Institutionen und Vereine die Räume am Nachmittag oder Abend mit nutzen können.

„Wir sind gut im Plan“, sagt Christopher Lautwein von der Firma Gollan, die Ende Juli zunächst mit der Schadstoffsanierung (Asbest, Mineralwolle und Dachpappen wurden gesichert) begonnen hat. Unlängst sind die ersten Bagger angerollt, die die alten Pavillons abbrechen. Anschließend müssen noch die Sohle und die Fundamente aus dem Boden geholt werden, um das

Baufeld entsprechend herrichten zu können.

Baubeginn für den Neubau wird voraussichtlich Ende oder Anfang des neuen Jahres sein. Gerechnet wird mit einer Bauzeit von gut einem Jahr. So lange müssen Schülerschaft und Kollegium auf einen gewohnten Weg zur Schule verzichten. „Wegen der Bauarbeiten bleibt der Zugang zur Schule an der Lübecker Straße direkt hinter der Bushaltestelle dauerhaft geschlossen“, sagt Maren Kappis, die das Projekt seitens der Bauverwaltung betreut. Der Zugang zur Schule erfolgt also künftig über die Peterstraße sowie über den etwas kleineren Seiteneingang an der Lübecker Straße.

SEP

## Weinfest im Scharbeutzer Kurpark

**SCHARBEUTZ.** Winzer laden bis Sonntag, 18. August, zum Weinfest in den Kurpark von Scharbeutz. Das Musikprogramm am Sonnabend: Covermusik von „Georgie Carbutler & Sunny P“ (14 bis 15.30 Uhr), Rock mit „The

Strangers“ (16 bis 18 Uhr) sowie Santiano-Cover mit „Störtebeker“ (ab 20 Uhr). Der Sonntag beginnt mit einem Gottesdienst um 11 Uhr, gefolgt von Musik von „Pink Pony“ (ab 13 Uhr) und der Bigband „Die Bandfelder“ (16 bis 18.30 Uhr).

## Kiwanis-Kinderfest in Ahrensbök

**AHRENSBÖK.** Am 1. September findet auf der Amtswiese das Kinderfest statt, das die Herzen der Kinder höher schlagen lässt. Von 12 bis 17 Uhr verwandelt sich die Wiese in ein buntes Paradies voller Spiel, Spaß und Span-

nung. Highlights sind die Fahrten mit dem Feuerwehr-Auto, das Bungee-Trampolin und der Flabber. Alle Aktivitäten und Vorführungen sind kostenlos. Es gibt Würstchen, Pommes, Getränke, Kaffee und Kuchen.

**Dach Solar GmbH**  
**PHOTOVOLTAIK**  
vom Fachbetrieb vor Ort  
**ALLES AUS EINER HAND**  
✓ individuelle Fachberatung    ✓ zuverlässig und kostengünstig  
✓ fachgerechte Montage    ✓ schnell und professionell  
Rudolf-Diesel-Str. 22, 23617 Stockelsdorf | 0451-120 150-0  
info@dachsolar.de | www.dachsolar.de

**Bestattungsinstitut Friedrich-W. Zunft**  
Friedhofsallee 1a, 23554 Lübeck  
Wir sind täglich 24 Stunden für Sie erreichbar.  
Tel. 04 51 / 49 12 32  
Erd- u. Feuerbestattungen auf allen Friedhöfen  
Waldbestattungen  
Seebestattungen  
Bestattungsvorsorge und Beratung kostenlos

**Gold & Silber**  
Wir zahlen hohe Preise für Besteck und Schmuck, Brillanten und Uhren, Münzen, Zahngold und Bernstein  
**ANTIK & KUNST**  
Breite Str. 4 neben der Schiffergesellschaft  
direkt am Koberg  
☎ 7 25 56 • Gutachten  
Suche BRIEFMARKEN sowie alte Orden und Bilder  
www.goldankauf-dose.de

**AUTO ADAM kauft**  
fast jeden Pkw & Lkw  
auch defekt, Unfall-/Totalschaden  
Sofort Bargeld, prompte Abmeldung u. Abholung  
24-Std.-Tel.-Service, auch sonntags  
Rufen Sie an, 04 51 / 57010  
HL, Roggenhorster Straße 13  
www.AUTO-ADAM.de

**Luxus-Gartenstrandkörbe**  
zu günstigen Outletpreisen  
Strandkörbe sofort lieferbar!  
Riesige Auswahl!  
Sea & Ocean Outlet Seestrasse 20  
23669 Hemmelsdorf bei TdF. Strand  
Mo - Sa 10:00-18:00 So. 12:00 - 18:00

**CUPRA**  
EXTRA FÜR SIE AUF DIE SEITE GELEGT.  
DER CUPRA FORMENTOR. BEI UNS AB 349 € MTL.<sup>1</sup>  
CUPRA Formentor 1.5 TSI, 110 kW (150 PS), EZ 24.6.24, 7-Gang-DSG, Winterpaket, Online-Infotainment Funktion, Rückfahrkamera, 18" Leichtmetallräder, Navi mit 12" Display, Wireless Full Link Connectivity uvm.  
Leasing-Beispielrechnung:  
Fahrzeugpreis: 45.225,00 € Laufzeit: 48 Monate  
48 Leasingraten à 349,00 € Leasing-Sonderzahlung: 0,00 €  
Überführungskosten: 1.200,00 € Jährliche Fahrleistung: 10.000 km  
Energieverbrauch FORMENTOR 1.5 TSI, 110 kW (150 PS) in l/100km (WLTP): kombiniert 6,7; CO<sub>2</sub>-Emissionen in g/km: kombiniert 152. CO<sub>2</sub>-Klasse: E  
AUTOHAUS AM BUNGSBERG GMBH & CO. KG  
23701 EUTIN, INDUSTRIESTRASSE 1, TEL. 04521/790 19-0  
CUPRA-SERVICE: 23554 LÜBECK, BEI DER LOHMÜHLE 3, TEL. 0451/29 05 79-0  
https://bungsberg.cupra.de  
Die angegebenen Verbrauchs- und CO<sub>2</sub>-Emissionswerte wurden nach dem vorgeschriebenen WLTP-Messverfahren ermittelt und in NEFZ-Werte umgerechnet. 1) Privat-Leasing-Angebote der SEAT-Leasing. Zweigniederlassung der Volkswagen GmbH, Gifhorn Str. 57, 38112 Braunschweig, für die wir als ungebundener Vermittler gemeinsam mit dem Kunden die für den Abschluss des Leasingvertrags nötigen Vertragsunterlagen zusammenstellen. Zzgl. Zulassungskosten. Bonität vorausgesetzt. Wird der Vertrag im Fernabsatz geschlossen, besteht ein Widerrufsrecht für Verbraucher. Angebot gültig für Privatkunden. Solange der Vorrat reicht. Weitere Informationen bei uns im Autohaus und unter www.seat.de bzw. www.cupraofficial.de. Abbildung ähnlich.

**O. C. KATRE-SCHMUCK**  
Batteriewechsel sofort  
Wir kaufen: Gold, Silber, Platin, Schmuck, Diamanten, Zahngold, Bernstein, Luxusuhren  
MÜHLENSTR. 19 • LÜBECK ☎ 0451/9 89 89 29

**Pflege24Nord**  
24-Stunden-Betreuung in Ihrem eigenen Zuhause!  
Individuelle Betreuung durch polnisches Personal!  
Die bezahlbare Alternative zum Pflegeheim!  
Tel. 0173/6 53 30 86

**HOCHBERG FLOHMARKT**  
familia Westloer Landstraße Lübeck 18.08.  
Flohmarkt zum Stadtfest Eutin 17.+18.08.  
IKEA & LUV-Shopping Lübeck 25.08.  
REWE Lübeck - überdacht möglich 01.09.  
familia Schwartauer Landstraße Lübeck 08.09.  
TEL.: 04102 / 3 19 39  
www.hochberg.tv

Bitte helfen Sie Menschen mit Behinderungen.  
Bitte online spenden unter: [www.bethel.de](http://www.bethel.de)

## 1000 Euro für die Kinder-Uni

**STOCKELSDORF.** Die Geschäftsführer der „Herrenhaus Stockelsdorf von 1761 Event GmbH“, Marco Plewa und Kai Schmolinske, haben der Bürgerstiftung Stockelsdorf für die Kinder-Uni eine Spende über 1000 Euro übergeben. Beide haben Kinder und freuen sich deshalb, dass sie die kleine aber sehr effiziente Bildungsinitiative unterstützen können. Die Kinder-Uni gibt Antworten auf Fragen, die sonst in der Schule nicht zum Lehrstoff gehören. Der Betrag wurde dem Vorsitzenden der Bürgerstiftung, Volker Olbers, übergeben, der die Gelegenheit nutzte, sich bei allen Sponsoren zu bedanken, denn die Bürgerstiftung finanziert sich über Spenden. Foto: privat



## Neue Ausstellung wird eröffnet

**BAD SCHWARTAU.** „Spiele im Licht“ heißt die neue Kunstausstellung im Foyer des Rathauses Bad Schwartau. Vom 22. August bis 29. November zeigt Elke Mertins ihre textilen Häkelbilder, abstrakten Papiercollagen, „Corona-Blumen“ und Malereien zum Thema „Regenbogen“. Die Diplom-Kunsttherapeutin und -pädagogin (HKS Ottersberg) aus Hamburg tritt erstmals mit eigenen Werken in die Öffentlichkeit und möchte nach einer Reha in Bad Schwartau „diesem friedlichen Ort und seinen freundlichen Menschen das zurückgeben, was ich hier an Inspiration geschenkt bekam“. Im Spiel vertieft verliert sowohl das Bedauern über Vergangenes als auch das Befürchten von Zukünftigen an Bedeutung. Die Eröffnung findet am 21. August um 17 Uhr im Foyer (1.Stock) statt.

## Beratung zur Vorsorgevollmacht

**BAD SCHWARTAU.** Der Betreuungsverein Ostholstein berät im Helios Agnes Karll Krankenhaus wieder zu den Themen Vorsorgevollmacht, Patienten- sowie Betreuungsverfügung. Der nächste Termin ist am Montag, 26. August, von 16 bis 18 Uhr. Eine Anmeldung ist nicht erforderlich und die Beratung ist kostenlos.

# Erstmals steht eine Frau an der Spitze einer Stockelsdorfer Wehr

Andrea Kaacksteen hat das Kommando in Obernwohld übernommen – 50-Jährige ist bislang als Musikerin bekannt.

**STOCKELSDORF/OBERNWOHLDE.** Als Musikerin und Frontfrau des Feuerwehr-Musikzuges ist Andrea Kaacksteen in Feuerwehrkreisen durchaus bekannt. Seit 1985 spielt sie dort Trompete und seit 1995 ist Andrea Kaacksteen die Musikzugführerin. Nun hat die 50-Jährige zum 1. Juli auch offiziell das Kommando bei der Freiwilligen Feuerwehr Obernwohld übernommen. Andrea Kaacksteen ist somit die erste Frau in der Gemeinde Stockelsdorf, die an der Spitze einer der insgesamt elf Ortswehren steht.

Dass sie damit ein wenig Stockelsdorfer Feuerwehrgeschichte schreibt, ist ihr durchaus bewusst – doch besonders hervorheben will sie ihre Führungsposition nicht. „Feuerwehr ist nach wie vor eine Männerdomäne“, sagt Andrea Kaacksteen, die hauptberuflich bei einer Bank als Finanzberaterin arbeitet.

### NEUE ORTSWEHRFÜHRERIN SCHÄTZT DIE KAMERADSCHAFT

Der Führungsaufgabe in ihrem Heimatdorf, in dem sie schon aufgewachsen ist, sieht sie mit Gelassenheit, aber auch Respekt entgegen. „Natürlich hat man Manschetten, denn die Aufgabe ist mit viel Verantwortung verbunden und es kann auch heikle Einsätze geben“, sagt die 50-Jährige, die besonders die gute Kameradschaft in Feuerwehrkreisen schätzt. Aktives Mitglied bei der Feuerwehr ist sie seit 2009. „Ich wollte zeigen, dass wir im Feuerwehrmusikzug auch helfen können“, berichtet Andrea Kaacksteen, die keine Berührungssängste zur Einsatzabteilung hatte. Schließlich kommt sie aus einer feuerwehrtaffinen Familie. „Mein Vater war auch mal stellvertretender Ortswehrführer hier“, erzählt sie. „Bei uns zu Hause gab es zudem die ein oder andere Feuerwehrsitzung und



Gelassen, aber auch mit Respekt sieht Andrea Kaacksteen (50) ihrer Führungsposition bei der Freiwilligen Feuerwehr Obernwohld (Gemeinde Stockelsdorf) entgegen. Foto: sebastian prey

die Sirene ist immer noch auf unserem Dach.“ Bereits Anfang des Jahres war Kaacksteen zur stellvertretenden Gemeindeführerin in Stockelsdorf gewählt worden.

### DIENSTGRAD: OBERBRANDMEISTERIN

Dass sie so viel Vertrauen genießt, kommt nicht von ungefähr. „Es wird schon darauf geachtet, was man auf den Schultern hat“, sagt Andrea Kaacksteen, die mittlerweile Kraft ihrer Ämter auch den Rang der Oberbrandmeisterin erreicht hat. Jüngst hat sie einen zweiwöchigen

Zugführer-Lehrgang an der Landesfeuerwehrschule in Harleslee absolviert. „Auch da war ich die einzige Frau unter 14 Männern“, berichtet Kaacksteen, die aber durchaus Veränderungen wahrnimmt. Bei Eintritt in die Einsatzabteilung in Obernwohld war sie die einzige Frau. Inzwischen sind drei der 32 aktiven Mitglieder weiblich. „Im benachbarten Krumbeck sind sogar schon um die acht Frauen in der Wehr.“ Die Zahl der Frauen, die sich bei der Feuerwehr engagieren, steigt in der Tat stetig. Von den derzeit 4237 Mitgliedern der Einsatzabteilung, die in 121 Feuerwehren im Kreis Ost-

holstein aktiv sind, sind 627 weiblich.

„Die Zahl der Frauen steigt kontinuierlich“, sagt Dirk Prüß, Geschäftsführer beim Kreisfeuerwehrverband Ostholstein. „Allerdings in recht kleinen Schritten. Vor fünf Jahren waren 12,3 Prozent der Einsatzkräfte weiblich. Nun sind es 14,8 Prozent.“

### EIN FOKUS LIEGT AUF FORTBILDUNG

Ob dieser Zahlen ist es nicht weiter verwunderlich, dass bislang nur sehr wenige Frauen Verantwortung in der Feuerwehr übernehmen. Laut Kreisfeuerwehr-

verband gibt es derzeit kreisweit fünf Wehrführerinnen. Andrea Kaacksteen will durchaus einen Beitrag dazu leisten, dass die männerdominierte Feuerwehr weiblicher wird. „Ich bin eine Freundin klarer Worte und sage, wenn mir etwas nicht passt. Bei mir macht aber auch der richtige Ton die Musik.“

Nach wie vor steht sie an der Spitze des Feuerwehrmusikzuges mit 14 Mitgliedern. Neben Mitgliederwerbung wird sie als Ortswehrführerin ihren Fokus auf Ausbildungs- und Übungsangebote legen. „Nur wenn es diese gibt, bleiben uns Neumitglieder dauerhaft erhalten.“ **SEP**

## Film ab: StrandKino in Niendorf/Ostsee

**NIENDORF.** Die Timmendorfer Strand Niendorf Tourismus GmbH (TSNT GmbH) freut sich, das StrandKino in Niendorf/Ostsee erneut präsentieren zu dürfen. Noch bis 22. August verwandelt sich der Strand jeden Mittwoch und Donnerstag um 19 Uhr in ein Open-Air-Kinoerlebnis. Auf der großen hochauflösenden LED-Wand der TSNT GmbH wer-

den abwechslungsreiche Filme gezeigt, die für jeden Geschmack etwas bieten. Gäste können einen unbeschwerten Kinoabend unter freiem Himmel auf der weitläufigen Fläche am Frestrand in Niendorf genießen, den Tag mit einem Sonnenuntergang ausklingen lassen und im Sand auf einer Picknickdecke entspannen. Ein guter Film und die Mög-

lichkeit, eigene Getränke und Snacks mitzubringen oder die Option, vor Ort Getränke und Essen zu erwerben, verwandeln den Abend zu einem persönlichen Strandmoment. Bei Regen kann das Kino nicht stattfinden.

■ **Programm:**  
21. August „Toy Story“,  
22. August „Top Gun: Maverick“

## Einladung zur Georgsmusik

**BAD SCHWARTAU.** Am Freitag, 23. August, lädt Kantorin Hedwig Geske um 18 Uhr in die Bad Schwartauer Georgskapelle (Eutiner Straße) ein. Zu hören ist dann Vokalmusik zu dritt - also Barockmusik für zwei Sängerinnen und Klavier, von Heinrich Schütz bis Georg Friedrich Händel. Ergänzt wird das Programm durch einige A-cappella-Stücke

des Ensembles. Im Anschluss gibt es wieder ein gemeinsames Abendsingen. Es musizieren Hedwig Geske, Sopran, Birgit Kahle, Alt, und Volkmar Geske, Klavier und Bariton.

Der Eintritt zur Georgsmusik ist frei, am Ausgang wird um Spenden für die Erneuerung der Orgel in der Christuskirche in Bad Schwartau gebeten.



### Unsere Sommerangebote

# 35%

auf den Nählohn Ihrer neuen Dekoration

- nicht in bar auszahlabar oder mit anderen Aktionen kombinierbar
- Angebot gilt bis 31.08.2024
- Rabatt nur für Neubestellungen

### Rabatt nur gegen Vorlage dieser Anzeige bei der Bestellung

Schwartauer Allee 13a-15 · 23554 Lübeck  
5 Parkplätze vor den Schaufenstern · Haltestelle Wickede-Str. Linie 1 + 10  
Montag - Freitag 10.00 - 18.00 · Sonnabend 10.00 - 13.00  
**Tel. 0451-43115 · [www.gardinen-schlichting.de](http://www.gardinen-schlichting.de)**



### RADIO WELLENRAUSCH

Alles, was Schleswig Holstein bewegt



QR Code scannen & Reinhören

[www.radio-wellenrausch.de](http://www.radio-wellenrausch.de)

**DAB+**



### SIEBEN TÜRME WIL LICH SEHEN



„Um die Einzigartigkeit Lübecks für unsere Gäste aus aller Welt zu erhalten.“  
**Thomas Arndt, Stadtführer**

### GEMEINSAM UNSERE KIRCHEN ERHALTEN.

[www.sieben-tuerme-luebeck.de](http://www.sieben-tuerme-luebeck.de)



### PRAXIS REINFELD MITTE

## Studienteilnehmer gesucht

**Sie haben Schmerzen beim Wasserlassen, häufigen Harndrang, Fieber und Schüttelfrost?**

- Eine Harnwegsinfektion ist nicht nur unangenehm, sondern kann auch zur Blutinfektion führen.
- Wenn Sie über 60 Jahre alt sind, könnte die Teilnahme an einer Studie Ihnen vorbeugend helfen.
- Wir haben Ihr Interesse geweckt? Melden Sie sich bei uns in der Praxis für Informationen zum Ablauf und zur Aufwandsentschädigung.

**Tel: 04533 610 5848** [studienzentrum-reinfeld-mitte@web.de](mailto:studienzentrum-reinfeld-mitte@web.de)

# Was wird aus der ehemaligen Abaco-Fläche in Stockelsdorf?

Investoren hatten große Pläne mit Hotel und Einkaufszentrum – Bürgermeisterin: Einzelhandel ist nicht realisierbar.

**STOCKELSDORF.** Die Parkplätze des ehemaligen Eventgeländes samt Diskothek gleichen einer Wildfläche. Ein Bauzaun sperrt das Gelände ab und links des Tors warnt ein Schild vor dem Betreten des Privatgrundstücks. Aus dem einst so belebten Ort an der Daimlerstraße in Stockelsdorf ist über die Jahre ein Lost Place geworden.

Dabei gab es viele Pläne, die Fläche wiederzubeleben. Nach einem Eigentümerwechsel machte immer wieder das Gerücht die Runde, dass sich dort Einzelhandel ansiedeln wolle. Auf der knapp 30.000 Quadratmeter großen Fläche sollte ein Einkaufspark mit angrenzendem Hotel entstehen. Auf der Seite des Ikon Immobilienkontors Nord aus Bad Schwartau sind bis heute Visualisierungen zu sehen, die einen Edeka- und einen Netto-Markt zeigen. Das Büro preist die Fläche insbesondere aufgrund ihrer „einmaligen Lage an zwei Autobahnen sowie der Nähe zu Lübeck“ an.

Bürgermeisterin Julia Samtleben (SPD) sagt: Diese Pläne sind veraltet, ein Einzelhandel ist an dieser Stelle vom Tisch. Man habe vor einigen Jahren darüber gesprochen, sei allerdings nicht zu einem Kon-



An der Daimlerstraße wird das ehemalige Abaco immer mehr zum Lost Place.

Foto: Maike Wegner

sens gekommen. „Auch ein notwendiges Einzelhandelsgutachten wurde nie in Auftrag gegeben“, sagt Samtleben.

Die große Sorge: Durch ein weiteres Einkaufszentrum würde die Kundschaft aus der Innenstadt abgezogen. Das gilt mehr denn je, denn die Leerstände zeigen – wie in vielen Orten – dass es ohnehin schwer für Unternehmer ist, sich dort zu halten. Der Grünen-Fraktionsvorsitzende Gerald Tretow sagt daher entschlossen: „Für ein Einkaufszentrum am Gemeindevorplatz sehe ich keinen Bedarf.“

Stattdessen befürwortet er eine andere Lösung. „Es wäre wünschenswert, dass wir auf dem Gelände weitere Gewerbeflächen schaffen“, sagt Tretow. „Die brauchen wir und die Gemeinde hätte auch steuerlich etwas davon.“ Um das zu realisieren, müsste die Gemeinde einen Aufstellungsbeschluss erstellen, um den Bebauungsplan zu ändern.

Denn nach aktuellem Baurecht dürfte an gleicher Stelle nur eine Eventlocation eröffnet werden. Ähnlich wie bei der gläsernen Py-

ramide muss die Gemeinde also erst die Grundlage für andere Nutzungsmöglichkeiten schaffen. Erst dann können konkrete Pläne folgen.

Julia Samtleben stellt in Aussicht, dass so ein Beschluss in kommender Zeit denkbar wäre. „Nach aktuellem Stand gibt es aber nichts, was ich sagen kann“, betont sie. Sicher sei lediglich, dass ein Hotel und auch ein Einzelhandel dort nicht realisierbar seien.

Unstrittig ist, dass sich alle für das bekannte Gelände eine Wie-

derbelebung wünschen. „Es gab viele Ideen, die nicht umgesetzt wurden“, sagt Hartmut Hamerich (CDU). „Daher würde ich es begrüßen, wenn dort etwas passiert.“ „Alles, was diesen trostlosen Zustand beendet, ist gut“, sagt Peter Hinzmann (FDP).

In dem Gebäude versuchten sich nach dem Abaco noch die Diskotheken Atrium, Megaparc und Die Halle. In der oberen Etage etablierte sich das Abacolino, ein Spielparadies für Kinder. Im Laufe der Jahre wurde daraus Susi und die kleinen Strolche und 2019 schließlich das Delfi. Doch die Betreiber konnten den Betrieb aufgrund der Corona-Krise nicht kostendeckend fortführen und schlossen Mitte 2020.

Schon 2022 kursierten Gerüchte, dass sich Kaufland an der Stelle ansiedeln wollte. „Es ist nie jemand auf uns zugekommen“, sagt Julia Samtleben und zieht damit einen Schlusstrich unter die Diskussion. Auch Edeka war für den Standort im Gespräch, dementiert allerdings eine Öffnung in der Daimlerstraße. Interessant ist aber, dass das Unternehmen durchaus an einer Ansiedlung in Stockelsdorf interessiert sei, sagt Sprecherin Gina Liebe. **MWE**

## Blut spenden beim DRK Stockelsdorf

**STOCKELSDORF.** Gerade in der Ferienzeit ruft der DRK-Ortsverein Stockelsdorf seine treuen Spender sowie möglichst viele Erstspender zur Blutspende auf. Die nächste Blutspendeaktion findet am Dienstag, 20. August, von 15 bis 19 Uhr im Gemeindehaus, Schulweg 1a, statt. Eine Blutspende bedeutet einen Zeiteinsatz von rund 45 Minuten. Terminreservierung unter <https://www.blutspende-nordost.de/blutspendetermine/> oder Telefon 0800/ 1194911.

## Kleingarten lädt zum Fest ein

**STOCKELSDORF.** Der Kleingartenverein „Am Moor“ feiert am Sonnabend, 17. August, von 13 bis 18 Uhr auf dem Gelände rund um das Vereinshaus ein Kinder- und Familienfest. Der Eingang für die Besucher befindet sich gegenüber der Gerhard-Hilgenfeldt-Schule im Rensefelder Weg 3d in Stockelsdorf. Neben einer Hüpfburg wird es zahlreiche Spiele und Aktivitäten für Kinder geben, bei denen kleine Preise als Sofortgewinn winken. Und natürlich wird für die jüngeren Besucher auch ein kostenloses Kinderschminken angeboten, und es gibt eine Gratis-Kugel Eis für jedes Kind (solange der Vorrat reicht). Bei der großen Tombola warten zahlreiche Gewinne auf neue Besitzer. Für das leibliche Wohl wird mit Waffeln, Kuchen, Würstchen und Kaffee oder Kaltgetränken zu familienfreundlichen Preisen gesorgt.



## Besser hören, wenn es darauf ankommt



**INKLUSIVE**  
Philips  
Akku-Ladestation  
oder TV Adapter\*\*



### RUFEN SIE JETZT AN und vereinbaren Sie einen Termin zu den Philips Testwochen.

<b>Lübeck Zentrum</b> Holstenstraße 9 23552 Lübeck T 0451 - 613 058 23	<b>Stockelsdorf</b> Ahrensböker Straße 34-36 23617 Stockelsdorf T 0451 - 880 515 95	<b>Travemünde</b> Vorderreihe 8-9 23570 Travemünde T 04502 - 88 69 900
<b>Schlutup</b> Mecklenburger Straße 67 23568 Lübeck T 0451 - 450 563 20	<b>Bad Schwartau</b> Markttwiete 6 23611 Bad Schwartau T 0451 - 709 852 50	



**DIE SCHMELZER GARANTIE\***

- 4 Jahre Garantie
- 2 Jahre Garantie auf IdO's
- 3 Jahre 50 % Verlustschutz
- Bestpreis-Garantie

\* Beim Kauf eines Hörgerätes erhalten Sie die Schmelzer Garantie. Diese beinhaltet vier Jahre Garantie auf Optimus Hearing-Systeme, 5 Jahre Garantie und auf Im-Ohr-Hörgeräte 2 Jahre Garantie, sowie drei Jahre 50% Verlustschutz für alle Hörgeräte. Das heißt, dass Sie bei Verlust eines Hörgerätes in den ersten drei Jahren nach Kaufabschluss nur 50% Ihres privaten Eigenanteils bezahlen.\*\* Anmeldefrist ist bis zum 30. September 2024 und das Angebot dann gültig bis zum 30.11.2024. Bei Kaufabschluss ist die Philips Akku-Ladestation oder ein TV Adapter inklusive.

**Geschäftswelt**

– Anzeige –

## KÜCHEN-KOMMUNIKATION MIT KÜCHEN-STYLE

Anti-Fingerprint – elegant und praktisch  
Die speziell behandelten Oberflächen haben viele Vorteile.

Fronten sind das Aushängeschild jeder Küche. Sie tragen maßgeblich zur Ästhetik des gesamten Raumes bei. Umso wichtiger, dass sie stets tipp-topp aussehen. Und das ist eine Herausforderung, denn sie sind anfällig für Fingerabdrücke, Flecken und Schmutz. Hier kommt die Anti-Fingerprint-Technologie ins Spiel. Sie sorgt für eine saubere und glänzende Oberfläche und reduziert den Pflegeaufwand.

Genau damit beschäftigt sich unser Blogbeitrag auf <https://kuechenstyle.de/blog>.

Scannen Sie den QR-Code ein oder besuchen Sie uns.



**Küchenstyle**  
by Frank Gerbert & Oliver Ordon

**Taschenmacherstraße 2  
23556 Lübeck  
[www.kuechenstyle.de](http://www.kuechenstyle.de)  
[info@kuechenstyle.de](mailto:info@kuechenstyle.de)  
Tel. 0451 - 296 382 88**

Informationen gewünscht?



## STREET FOOD FESTIVAL

@DIESTREETFOODFAMILIE

### HEILIGENHAFEN

9.-18. August, Ferienpark Ostsee, täglich ab 14 Uhr

### BAD SCHWARTAU

23.-25. August, Kurpark, Fr. ab 17 Uhr, Sa. & So. ab 12 Uhr



Arbeiten an Bushaltestelle

**INNENSTADT.** Die Verkehrssicherheit der Bushaltestelle Stadthalle kann aufgrund ihres schlechten Zustands nicht bis zur Sanierung der Mühltortorbrücke aufrechterhalten werden. Damit sie den verkehrlichen Belastungen bis zur endgültigen Sanierung standhält, wird die Fahrbahn in diesem Bereich nach Angaben der Stadt vom 19. bis voraussichtlich 25. August instandgesetzt.

Die Arbeiten erfolgen unter Sperrung der stadteinwärts laufenden Fahrstreifen vom Mühltortor bis zur Wallstraße. Hiervon ist somit ausschließlich der in diese Richtung fahrende Bus- und Pkw-Verkehr betroffen. Die Zufahrt zur Mühlenstraße wird an der Zufahrt Mühltortor gesperrt. Die Umleitung führt über Kronsfordor Allee, St.-Jürgen-Ring, Possehlstraße und Wallstraße.

Der Busverkehr wird über die Rehderbrücke umgeleitet. Damit die Busse ungehindert passieren können, werden temporäre Haltverbote in der Wahnstraße eingerichtet.

Mehrere Haltestellen sind von der Baumaßnahme betroffen und können während der Bauzeit nicht oder nur teilweise angefahren werden. Die Haltestellen Stadthalle und Fegefeuer stadteinwärts fallen in dieser Zeit aus. Fahrgäste können alternativ die Haltestellen Stresemannstraße, Huxtertorallee, Krähenstraße oder Kohlmarkt in Richtung ZOB nutzen.

Die Linie 15 in Richtung Stadt kann in diesem Zeitraum die Huxtertorallee nicht mehr anfahren. Die Haltestelle Königstraße wird nur noch von der Linie 4 in Richtung Gustav-Radbruch-Platz bedient. Die anderen Linien sind über die Haltestelle Kohlmarkt in Richtung ZOB erreichbar.

# Bahn will Übergang zur Lübecker Teerhofinsel schließen

Straßenneubau an der Warthestraße als Ersatz geplant – Umweltbeirat kritisiert Situation für Radfahrer

**LÜBECK/ BAD SCHWARTAU.**

Am Bahnübergang Kilometer 4,8 genau auf der Stadtgrenze zwischen Lübeck und Bad Schwartau müssen sich Autofahrer, Fußgänger und Radfahrer sehr häufig in Geduld üben. Gleich fünfmal binnen einer Stunde gehen die Schranken hier – auf dem Weg von der oder zur Teerhofinsel – wochentags zur Mittagszeit runter. Häufig nur für einen kurzen Moment, aber die Schließzeit kann gerne auch mal bis zu zehn Minuten dauern.

Vor dem Hintergrund der Festen Fehmarnbeltquerung und der damit prognostizierten Zunahme des Bahnverkehrs plant die Deutsche Bahn, den Bahnübergang komplett zu schließen. Schließlich könnten bis 2030 auf dem Abschnitt zwischen Hauptbahnhof und Schwartau-Waldhalle weit mehr als 100 Nahverkehrs- und bis zu 100 Güterzüge täglich unterwegs sein. Und damit könnten die Schranken mehr runter als hoch sein.

**ZUWEGUNG KÜNFTIG ÜBER EINE NEUE STRASSE**

Der Verkehr zur Teerhofinsel soll deshalb künftig über die Warthestraße und eine neu zu bauende Straße erfolgen. Entsprechende Planfeststellungsunterlagen hat der Konzern nun für den Bereich Lübeck veröffentlicht. Bis zum 19. September können Betroffene Einwendungen abgeben.

„Wir bereiten eine entsprechende Stellungnahme vor“,



Der Bahnübergang an der Teerhofinsel soll im Zuge der Schienenhinterlandanbindung zur Festen Fehmarnbeltquerung (FFBQ) geschlossen werden. Der Verkehr soll künftig über eine neue Straße von der Warthestraße zur Teerhofinsel geleitet werden.

Foto: Sebastian Prey

sagt Bad Schwartaus Bauamtsleiter Akbar Nassery, ohne Details zu nennen. Auch der Umweltbeirat der Stadt Bad Schwartau ist dabei, seine Einwendungen zusammenzutragen. „Die Schließung des Übergangs wird eine Verschlechterung für Bad Schwartau – insbesondere für die Radfahrer“, moniert Umweltbeirat Rudolf Meisterjahn, der sehr wohl weiß, dass der Bahnübergang an der Teerhofinsel am Limit ist. „Schon jetzt ist der Zu-

stand nicht tragbar“, räumt Meisterjahn ein.

**BIS ZU 2000 AUTOFAHRKILOMETER AM TAG MEHR**

Der Plan der Bahn, den Bahnübergang zu schließen, werde sich laut Meisterjahn besonders in der Straße Tremskamp bemerkbar machen. „Viele Besucher der Teerhofinsel kommen von außerhalb und reisen über die Autobahn an. Statt einmal über die

Kreuzung zu fahren, werden sie nun künftig einen zwei Kilometer langen Umweg über die Straße Tremskamp und Warthestraße fahren müssen“, vermutet Meisterjahn. „Da kommen an manchen Tagen ganz schnell bis zu 2000 zusätzliche Autokilometer zusammen.“ Neben dem zusätzlichen Verkehr in der Straße Tremskamp macht sich Meisterjahn hauptsächlich um die Radfahrer sorgen, die ebenfalls einen Umweg fahren müssen. „Das ist nicht

besonders attraktiv und ermüdet die Leute nicht, aufs Fahrrad zu steigen“, sagt Meisterjahn, der sich in erster Linie aber große Sorgen um die Sicherheit macht.

„Die Situation für Radfahrer ist derzeit schon ganz schlecht am Tremskamp – in manchen Bereichen ist der beidseitig befahrbare Radweg gerade einmal 90 Zentimeter breit“, erinnert er. Aus seiner Sicht sollte über eine Fußgänger- und Radwegbrücke über den derzeitigen Bahnübergang nachgedacht werden. „So eine Brücke nur für den schwachen Verkehr hält sich von den Kosten noch im Rahmen“, sagt Meisterjahn.

Kritik übt der Vorsitzende des Umweltbeirats auch an den zeitlichen Abläufen bei den Planfeststellungsverfahren. Es sei schon sehr merkwürdig, dass zunächst die Planfeststellung im Bereich Lübeck und anschließend für den Bereich Ratekau vorgesehen sei und erst danach der mittig gelegene Bereich Bad Schwartau. „Dadurch wird Bad Schwartau in Fesseln gelegt – das ist gewollt unglücklich geplant.“

Ganz so drastisch will Bauamtsleiter Nassery die zeitlichen Abläufe nicht bezeichnen. „Es ist schon unüblich, erst einmal den mittleren Abschnitt offenzulassen. Für uns ist aber nach wie vor entscheidend, ob die Bahn die von uns favorisierte X-Trasse noch einmal ergebnisoffen prüft“, sagt Nassery. Davon hänge es am Ende auch ab, ob die Stadt Bad Schwartau den Klageweg einschlagen werde. **SEP**

Wochenspiegel-Tipp

– Anzeige –

## Die weiß-blauen Tage rücken näher

Nur noch fünf Wochen bis zum Start der Lübecker Gaudi-Festwoche 2024

Die Fans bajuwarischer Feierlaune zählen bereits die Tage. In nunmehr fünf Wochen starten die Lübecker Gaudi-Tage 2024. Zwischen dem 28. September und 5. Oktober werden im Festzelt auf dem Volksfestplatz Dirndl, Lederhosen und Weißwurst uns Brezel das Bild bestimmen. Vier Tage Party total in Weiß-Blau – lautet das Motto.

Am Sonnabend, 28. September beginnt die rauschende Partynacht mit Radio-Moderator und Top-DJ Guido Eichstädt. Höhepunkt dieses Abends ist die Wahl der „Miss Dirndl“. Trägerinnen dieser bayerischen Kultkleidung ab 18 Jahren können sich unter info@zelt-koenig mit Foto und kurzem Statement anmelden. Die Siegerin darf sich auf eine Kreuzfahrt nach Göteborg freuen.

An den folgenden Festtagen wird Stimmungs-DJ Andy B. für Tanzlaune sorgen. Am Mittwoch, 2. Oktober und Freitag, 4. Oktober, wird er von DJ Ötzi-Double Kay Christiansen unterstützt. Mit Leder-



Stimmung garantiert: DJ-Ötzi-Double Kay Christiansen wird das Festzelt zum Beben bringen. Foto: hfr

derhose und weißer Mütze steht das Double dem Original in nichts nach. Am Sonnabend, 5. Oktober erhält DJ Andy B. stimmungstechnischen Support von den Gebrüdern Doof.

Ob Weißwurst, Spießbraten, Nackensteak, Krakauer, Currywurst, Brez'n oder original Münchener Bier – Hunger und Durst haben während der Gaudi-Tage keine Chance.

Ticketkauf und Tischreservierungen sind im Internet unter www.luebecker-gaudi-festwochen.de in drei Preisklassen (10 bis 14 Euro) möglich. An der Abendkasse werden die Tickets 15 Euro kosten

(ohne Sitzplatzgarantie). Und wer knapp bei Kasse ist, sollte sich am Freitag, 4. Oktober, Karten an der Abendkasse sichern. Alle Plätze kosten an diesem Tag nur noch 5 Euro.

**Lübecker Gaudi-Festwoche 2024**  
**28. September sowie 2., 4. und 5. Oktober 2024, jeweils 17 bis 00 Uhr**  
**Volksfestplatz, Am Waldsaum, 23568 Lübeck**  
**Tickets, Reservierungen, Programmtipps:**  
**www.luebecker-gaudi-festwochen.de**  
**Veranstalter:**  
**Henning König, Tel. 04508/ 403**

## „5 Insel Festival“ in der Lübecker Altstadt

Zentrum für Musikkultur und „Kreativwerkstadt“ bieten am 7. September Musik, Kunst, Mitmachaktionen und mehr.

**INNENSTADT.** Während Corona entstand 2021 die sogenannte Kreativwerkstadt, die 2022 ein vom „Kulturfunk“ geförder-tes „3 Insel Festival“ auf die Beine stellte. Jetzt soll mit dem größeren „5 Insel Festival“ eine musikalische Sommerbrise durch die Altstadt wehen, kündigt Tahnee Eltze (31) vom Organisationsteam für Samstag, 7. September, an.

Klassik, Jazz, Rock, Pop, Reggae, Singer-Songwriter und Techno erklingen an jenem Tag ab 16 Uhr in der Innenstadt „an besonderen, gemütlichen Orten“, verspricht Mathis Dieckmann (28), der eigentlich Theater-Regisseur ist, aber sich freut, „zwischenmal ein bisschen Abwechslung zu haben“. Deshalb er das Festival gerne mit organisiert.

Die fünf Inseln sind: die **Sonneninsel** (Essigfabrik, Kanalstraße), auf der Jazz und Klassik zwischen Ateliers und kleinen Kunstaktionen erklingen. Die **Luftinsel** ist das Turmzimmer im Haus Große Burgstraße 5 – vorbehalten den schönen Stimmen und den Singer-Songwriterinnen. Auf der **Wasserinsel** (Kunsttankstelle, Wallstraße) darf zu den Klängen der Rock- und Popbands mit Blick auf die Trave getanzt werden. Die **Volkeninsel**, ein Yoga-Studio (Neue Rösterei, Wahnstraße 43-45, Vorderhaus, 4. Etage) wird von rhythmischen Klängen sowie einer multiinstrumentalen One-Man-Show



Sie organisieren das „5 Insel Festival“: Mathis Dieckmann (l.), Tahnee Eltze und Jonathan Grope mit dem Ankündigungsplakat. Foto: Risch

durchgepustet.

Zur **Nachtinsel** wird ab 22 Uhr die Kunsttankstelle: Vier DJs ermöglichen mit elektronischer Musik ein Durchtanzen der Nacht. Einer der DJs ist Jonathan Grope (31), Mitorganisator des Festivals. Tahnee Eltze gibt Töpfer- und Linoldruck-Kurse und ist Kultur-Organisatorin. Für sie macht den besonderen Reiz des Festivals aus, „dass man so viele verschiedene Musikrichtungen an einem Tag hören kann“.

Karten für das gesamte Festival gibt es in drei Preisklassen: 15 Euro zahlen SchülerInnen und Schüler, Studierende und alle, die sich den Normalpreis von 19 Euro nicht leisten können. Dann gibt es noch einen Solipreis von 23 Euro, der die Planung künftiger

Festivals unterstützt. Alle Inseln bis auf die Luftinsel sind barrierefrei erreichbar, Begleitpersonen erhalten an der Abendkasse ein kostenloses Ticket. Erhältlich sind die Karten unter www.kreativwerk-stadt.de oder an der Abendkasse. Hier findet sich auch das Line-Up der Künstlerinnen und Künstler.

Unterstützt wird das „5 Insel Festival“ dieses Mal gleich von mehreren Stiftungen: Mit dabei sind die Hansestadt Lübeck, die Dräger-Stiftung, die Gemeinnützige Sparkassen-Stiftung und die Possehl-Stiftung. Die Vorbereitungen sind in vollem Gange, die Organisatorinnen und Organisatoren planen noch kreative Deko und versprechen ein abwechslungsreiches Insel-Hüpfen. **SR**

# Neues Klima-Quartier in Lübeck: Jetzt startet die Erschließung

Am Baugebiet Schlutuper Straße/Lauerhofer Feld werden Leitungen gelegt – Vermarktung der Grundstücke rückt näher.

**LÜBECK.** Die Erschließungsarbeiten für das Baugebiet Schlutuper Straße/Lauerhofer Feld haben vor kurzem begonnen. In den kommenden Monaten werden neben den Versorgungs- und Entsorgungsleitungen auch die vorläufigen Straßen errichtet, sodass voraussichtlich ab Ende Oktober 2025 die Hochbaumaßnahmen beginnen können. Die Ausschreibung der Grundstücke soll nach Angaben der städtischen Liegenschaftsverwaltung Ende 2024 abschnittsweise starten, beginnend mit dem Geschosswohnungsbau und der Quartiersgarage an der Schlutuper Straße.

Aufgrund der laufenden Erschließungsarbeiten entfallen die geschotterten Parkplätze nordöstlich der Philippuskirche. Die Flächen werden für die Baustellenzufahrt und als Baustellen-einrichtungsfläche für das Baugebiet Lauerhofer Feld benötigt. Der Umbau der Schlutuper Straße erfolgt voraussichtlich Anfang des nächsten Jahres.

Die Vermarktung der Geschosswohnungsbauten soll überwiegend über Bauträger erfolgen, erklärt die Liegenschaftsverwaltung. Für eine Baugemeinschaft aus mehreren privaten Bauherren wird es die Möglichkeit geben, eine Kombination aus einem Mehrfamilienhaus



Die Erschließungsarbeiten für das neue Wohngebiet Lauerhofer Feld an der Schlutuper Straße haben begonnen. Foto: Holger Kröger

und einem Doppelhaus zu errichten.

Die im östlichen Bereich des Baugebietes befindlichen Reihen- und Doppelhausgrundstücke werden in einem Los für Bauträger im Höchstgebotsverfahren ausgeschrieben. Dort können rund 48 Wohneinheiten realisiert werden. Käufer sind verpflichtet, die Immobilien sieben Jahre lang selbst zu bewohnen.

60 Prozent dieser Immobilien gehen an Familien mit mindestens einem minderjährigen Kind im Haushalt.

Zudem ist geplant, 14 Doppelhäuser im Erbbaurecht direkt von der Hansestadt Lübeck an private Bauwillige zu vergeben. Das einzige Grundstück für ein Einfamilienhaus im südöstlichen Bereich des Quartiers wird ebenfalls direkt von der Hansestadt Lübeck verkauft. Insgesamt handelt es sich um 80 Wohneinheiten für Reihenhäuser, Doppelhäuser und das Einfamilienhaus. Weitere Auflagen: Es gibt Grundstücke für Doppelhäuser, für die die Bauherren einen Nachbarn mitbringen müssen, und Grundstücke,

auf die man sich auch ohne Partner bewerben kann. Der wird dann zugewiesen. „So werden beide Interessentengruppen berücksichtigt“, erklärt die Liegenschaftsverwaltung. Um die Sonnenenergie optimal auszunutzen, sind nur Flachdächer zulässig, die begrünt sein und Platz für Solarthermie und Photovoltaik bieten müssen. Wärmepumpen werden aus der Erdwärme gespeist, der Anschluss an dieses Nahwärmenetz ist verpflichtend.

Die Liegenschaftsverwaltung schätzt, dass insgesamt zwischen

400 und 440 Wohneinheiten im Klimaquartier entstehen. Der Geschosswohnungsbau im westlichen Teilbereich mit der Quartiersgarage umfasst zwischen 230 und 290 Wohneinheiten – inklusive der 120 Sozialwohnungen. In dem restlichen Gebiet können zwischen 40 und 44 Wohneinheiten im Geschosswohnungsbau errichtet werden.

## DER VERKEHRSWERT BETRÄGT 300 EURO PRO QUADRATMETER

Der Verkauf der Grundstücke erfolgt zum Verkehrswert von etwa 300 Euro pro Quadratmeter. Allerdings wird ein Gutachterausschuss vor Vermarktungsbeginn die Daten aktualisieren. Die Liegenschaftsverwaltung betont ausdrücklich, dass weder eine Interessenten- noch eine Warteliste geführt wird.

Bürger auf der Suche nach einem Baugrundstück können sich noch nicht bewerben. Sobald die Vermarktung startet, wird die Stadt darüber öffentlich informieren. Die Ausschreibungsunterlagen werden dann online abrufbar sein. Die Stadt hat zudem eine Gebrauchsanweisung für die künftigen Hauslehaber herausgegeben, die im Internet auf der Webseite der Stadt Lübeck unter Stadtentwicklung, Stadtplanung und Wohnquartier Schlutuper Straße/Lauerhofer Feld zu finden ist. **DOR**

## Möglichkeiten des eServices

**LÜBECK.** „Schneller, einfacher, online! Zeit und Wege sparen“: Dieser Workshop am 21. August zeigt die Möglichkeiten des eServices auf. Ob arbeitssuchend melden, einen Termin vereinbaren oder Jobangebote suchen, viele Anliegen bei der Bundesagentur können bequem online von zu Hause erledigt werden. Einmal im Monat bietet die Agentur für Arbeit Lübeck eine Informationsveranstaltung an, die die wichtigsten Funktionen des eServices demonstriert. Inhalte, wie die Anmeldung im Online-Portal, Bearbeitung des Profils, Stellensuche, direkter Kontakt oder Terminvereinbarung, werden in den kostenfreien Workshops erläutert und die Funktionen direkt ausprobiert. An jedem dritten Mittwoch im Monat finden die Infoveranstaltungen um 13 Uhr in der Agentur für Arbeit Lübeck, Berufsinformationszentrum (BiZ), Hans-Böckler-Straße 1, statt. Anmeldung unter Telefon 0451/58 83 97 oder per E-Mail an Luebeck.BIZ@arbeitsagentur.de.

## Smartphone- und Tablett-Treff

**LÜBECK.** Ein Smartphone- und Tablett-Treff findet am Donnerstag, 22. August, von 14 bis 15.30 Uhr in der Familienbildungsstätte der Gemeinnützigen statt. Wie sende ich Fotos ab? Wie kann ich die Schriftgröße ändern? Hilfe, ich habe das Internet gelöscht! Bei Kaffee und Tee gibt es darauf Antworten an jedem 2. und 4. Donnerstag im Monat im Treff der FBS. Der Treff ist kostenfrei. Anmeldung unter Telefon 0451/58344830.

# Topreisen zu Knüllerpreisen

Mit modernen Fernreisebussen ab Lübeck, Bad Schwartau und Eutin

Buchungshotline: 0 45 21 - 77 93 70

Code: RB 33\_6

REISEBÜRO GmbH  
**Behrens**

Buchbar auch im Internet:



SCAN ME

### 10-Tage Reise



#### Sonnenurlaub am Gardasee

inkl. Ausflugsprogramm Verona, Garda & Bardolino

**Leistungen:** • Fahrt im modernen Fernreisebus • je 1 x Übern./HP auf der Hin- u. Rückreise • 7 x Übern. im 4\*-Hotel Majestic Palace in Malcesine • 7 x Frühstücksbuffet • 7 x Abendessen • 1 Tischgetränk zum Abendessen • alle Zimmer mit Bad o. DU/WC, Föhn, Tel., TV • 1 x Tanzabend im Hotel • Tagesfahrt Verona • gr. Gardasee-Rundfahrt • Ausflug Garda u. Bardolino

zubuchbar: • Tagesausflug Padua € 29,- p. P.

Reisetermin:

• 12.10. – 21.10.2024

pro Person im DZ  
nur € **969.90**  
EZ-Zuschlag: € 279,-

### 7-Tage Reise



#### Kastelruther Spatzenfest 2024

„Immer wieder Spatzenfieber“ im Festzelt in Kastelruth

**Leistungen:** • Fahrt im modernen Fernreisebus • je 1 x Zwischen-Übern./HP auf der Hin- u. Rückreise • 4 x Übern. im komfortablen Landhotel • 4 x Frühstücksbuffet • 1 x Südtiroler Abend m. Live-Musik /Abendessen m. südtiroler Spezialitäten • 3 x 3-Gang Abendessen • Eintritt zum Spatzenfest -Nachmittagskonzert Block B (2. Kategorie) • große Dolomitenrundfahrt • Rundfahrt Südtiroler Weinstraße

Reisetermin:

• 08.10. – 14.10.2024

pro Person im DZ  
nur € **849.90**  
EZ-Zuschlag: € 149,-

### 4-Tage Reise



#### „Kapitäns-Sause“ – Mecklenburgische Seenplatte

Komforthotel mit Hallenbad – großes Ausflugsprogramm

**Leistungen:** • Fahrt im modernen Fernreisebus • 3 x Übern. im Komforthotel in Stavenhagen • 3 x Frühstücksbuffet • 3 x Abendbuffet • alle Zimmer mit Bad o. DU/WC, TV, Tel. • kostenl. Nutzung des hoteleigenen Schwimmbades und der Saunalandschaft • 1 x Musik- u. Tanzabend im Hotel • Rundfahrt durch die Mecklenburgische Seenplatte • Ausflug auf die Insel Usedom • Fahrt nach Güstrow und Schwerin

Reisetermin:  
• 06.10. – 09.10.2024

pro Person im DZ  
nur € **349.90**  
EZ-Zuschlag: € 59,-

### 2-Tage Reise



#### Harz mit Schlachtfest-Buffer

Stolberg • Wernigerode

**Leistungen:** • Fahrt im modernen Fernreisebus • 1 x Übernachtung im historischen Komforthotel in Stolberg • alle Zimmer mit Bad o. DU/WC, TV • 1 x Frühstücksbuffet • 1 x Harzer Schlachtfestbuffet • Aufenthalt in Wernigerode • Tanzabend im Hotel

Reisetermine:

• 29.09. – 30.09.2024  
• 06.10. – 07.10.2024

pro Person im DZ  
nur € **139.90**  
kein EZ-Zuschlag

### 8-Tage Reise



#### Polen von der schönsten Seite

Danzig – Zoppot – Frisches Haff – Oberlandkanal - Masuren

**Leistungen:** • Fahrt im modernen Fernreisebus • 1 x Übern. im Raum Köslin • 5 x Übern. in Frauenburg am Frischen Haff • 1 x Übern. im Raum Stettin • 7 x Frühstücksbuffet • 7 x Abendessen als 3-Gang-Menü oder Buffet • Schifffahrt auf dem Oberlandkanal • Fahrt Danzig, Zoppot u. Gdingen • Masurische Seenplatte • Fahrt zur Marienburg

Reisetermin:

• 28.09. – 05.10.2024

pro Person im DZ  
nur € **659.90**  
EZ-Zuschlag: € 119,-

### 3-Tage Reise



#### Verwöhntage im Spreewald

mit großer Kahnfahrt im Spreewald

**Leistungen:** • Fahrt im modernen Fernreisebus • 2 x Übernachtung im Lindner-Congress-Hotel in Cottbus • alle Zimmer mit Bad o. DU/WC, TV, Tel., Klimaanlage • 2 x Frühstücksbuffet • 1 x 3-Gang-Menü/Buffet im Hotel • 1 x Spreewald-Buffet direkt im Spreewald • große Spreewald-Rundfahrt • große Kahnfahrt im Spreewald mit Sonderboot

Reisetermin:

• 10.09. – 12.09.2024  
• 08.10. – 10.10.2024

pro Person im DZ  
nur € **329.90**

Reiseveranstalter: Reisebüro Behrens GmbH • Riemannstraße 26 • 23701 Eutin | Telefon: 04521-779370 • E-Mail: info@behrens-reisen.de

Mindestteilnehmerzahl 30 Personen. Für Mobilitätseingeschränkte Personen nicht geeignet. Bei Auslandsreisen Personalausweis erforderlich. Falls nicht ausdrücklich erwähnt, sind evtl. Touriststeuer und Eintrittsgelder nicht im Reisepreis enthalten.

Krebsvorsorge  
und Behandlung  
leicht erklärt

Um für alle verständlich über Früherkennungs- und Behandlungsmöglichkeiten aufzuklären, hatten die Deutsche Krebsgesellschaft und die Bundesvereinigung Lebenshilfe im Jahr 2022 zwei Broschüren in Leichter Sprache herausgebracht. Das kostenlose Info-Material für Menschen mit geistiger Beeinträchtigung war schnell vergriffen. Dank einer erneuten Förderung der Deutschen Krebsstiftung konnte jetzt ein Nachdruck ermöglicht werden.

Was ist Krebs, wie läuft eine Behandlung ab, welche Vorsorgeangebote gibt es? Diese Fragen werden in Form von Bilder geschichten beantwortet. Die beiden farbig gestalteten Ringbücher heißen „Monika geht zur Brustkrebs-Vorsorge, Jan geht zur Darmkrebs-Vorsorge, Sarah macht einen Abstrich“ und „Lucy bekommt eine Krebs-Behandlung“. Sie wurden ursprünglich von der französischen Organisation Oncodéfi entwickelt, dann ans hiesige Gesundheitssystem angepasst und ins Deutsche übersetzt. Texte und Zeichnungen entstanden in Zusammenarbeit mit Menschen mit geistiger Beeinträchtigung.

Die Broschüren werden kostenlos abgegeben und können im Shop auf [www.lebenshilfe.de](http://www.lebenshilfe.de) bestellt werden. Sie werden paarweise versendet, die Bestellmenge ist auf je fünf Sets begrenzt. Außerdem gibt es die Ringbücher als kostenfreie Downloads: [www.lebenshilfe.de/informieren/familie/krebsinformationen-ls](http://www.lebenshilfe.de/informieren/familie/krebsinformationen-ls)

GESUNDHEITS-TIPP

Magenprobleme überwinden: Was Sie selbst tun können

Magenprobleme können durch vielfältige Ursachen hervorgerufen werden, von Stress über falsche Ernährung bis hin zu psychosomatischen Reaktionen. Insbesondere in stressigen Zeiten wie Prüfungsphasen oder bei beruflichem Druck können sie intensiviert werden.

WAS PASSIERT IM KÖRPER, WENN DER MAGEN STREIKT?

Die Magensäure, die normalerweise einen pH-Wert zwischen 1,5 und 3,5 aufweist, spielt eine entscheidende Rolle bei der Zersetzung der Nahrung und der Abtötung von Bakterien. Magenprobleme entstehen, wenn die normalen Verdauungsprozesse gestört sind. Der Magen, der hauptsächlich für die anfängliche Zersetzung der Nahrung durch Magensäure verantwortlich ist, kann auf verschiedene Weise beeinträchtigt werden:

**Überproduktion von Magensäure:** Stress, bestimmte Lebensmittel oder Medikamente können eine übermäßige Produktion von Magensäure auslösen. Dies führt oft zu Sodbrennen und kann die Magenschleimhaut reizen oder sogar schädigen, was Schmerzen verursacht.

**Verlangsamte Magenentleerung:** Bei einigen Erkrankungen wie Diabetes oder als Nebenwirkung bestimmter Medikamente verzögert sich die Entleerung des Magens. Dies kann zu Völlegefühl, Übelkeit und Verdauungsstörungen führen.

Veränderung der

**Magenschleimhaut:** Entzündungen, Infektionen oder chronische Erkrankungen wie Gastritis können die Schutzschicht der Magenschleimhaut verändern. Dies macht sie besonders anfällig für die schädigenden Effekte der Magensäure.

HAUPTURSACHEN VON MAGENPROBLEMEN

Magenprobleme entstehen nicht zufällig. Sie sind oft eine Reaktion des Körpers auf externe und interne Stressoren. Die häufigsten Ursachen sind:

- Üppige Mahlzeiten
- Stress, psychischer Druck und Anspannung
- Lebensmittelunverträglichkeiten wie Laktose, Fructose
- Rauchen und Alkoholkonsum
- Bakterielle Infektionen mit Helicobacter pylori (Gastritis und Magengeschwüre)
- Medikamente, z. B. Aspirin und NSAIDs

Typische Symptome, die auf Magenprobleme hinweisen, sind Sodbrennen, Übelkeit, Völlegefühl, Magenschmerzen, Blähungen und Aufstoßen.

12 PRAKTISCHE TIPPS BEI MAGENBESCHWERDEN



Joerg Ortmann, Inhaber der Pinguin-Apotheken, gibt Gesundheitstipps.

1. Wärme hilft, Muskeln zu entspannen und kann krampf lösende Effekte haben, was besonders bei Schmerzen und Krämpfen im Magen-Darm-Trakt hilfreich ist. Legen Sie eine Wärmflasche oder ein Heizkissen für 15-20 Minuten auf den betroffenen Bereich, um Entspannung und Linderung zu fördern.

2. Auch regelmäßige Bauchmassagen können helfen. Durch sanfte kreisende Bewegungen im Uhrzeigersinn um den Nabel herum können Sie die Darmtätigkeit stimulieren und die Durchblutung des Verdauungstraktes verbessern.

**Anleitung für eine effektive Bauchmassage:** Legen Sie sich entspannt hin und verwenden Sie bei Bedarf ein warmes Massageöl. Starten Sie mit sanften, kreisenden Bewegungen im Uhrzeigersinn. Beginnen Sie im rechten unteren Bauchbereich, bewegen Sie sich langsam nach oben zur Rippe. Führen Sie Ihre Hände quer über den Oberbauch zur linken Seite. Gehen Sie von der linken Seite nach unten in Richtung der linken Hüfte. Führen Sie diese Bewegungen für einige Minuten fort, achten Sie darauf, sanften Druck auszuüben, um Beschwerden zu vermeiden.

Diese Technik kann täglich angewendet werden, um die Verdauung zu unterstützen und Verspannungen im Bauchbereich zu lösen.

3. Wichtig ist es, Trigger-Lebensmitteln zu meiden. Dazu gehören fettige, stark gewürzte oder säurehaltige Lebensmittel. Sie können die Produktion von Magensäure erhöhen und somit

Symptome wie Sodbrennen und Magenschmerzen verstärken.

4. Statt drei große Mahlzeiten zu sich zu nehmen, ist es zudem vorteilhaft, fünf bis sechs kleinere Mahlzeiten über den Tag verteilt zu essen. Diese Strategie entlastet den Magen und erleichtert die Verdauung, da weniger Nahrung auf einmal verarbeitet werden muss.

5. Schwere Mahlzeiten am Abend können den Magen über Nacht belasten und den Schlaf stören. Wählen Sie daher leichtere Speisen für das Abendessen, die der Magen einfacher verarbeiten kann, besonders kurz vor dem Schlafengehen.

6. Gut kauen! Nehmen Sie sich Zeit für jede Mahlzeit und kauen Sie gründlich. Eine gute Faustregel ist, jeden Bissen etwa 20 bis 30 Mal zu kauen. Kauen zerkleinert die Nahrung mechanisch und setzt Enzyme frei, die den Verdauungsprozess unterstützen.

7. Integrieren Sie Entspannungstechniken in den Alltag. Da psychischer Stress eine direkte Auswirkung auf die Magengesundheit hat, können Entspannungstechniken wie Meditation und Yoga dabei helfen, den Körper zu entspannen und den Geist zu beruhigen.

8. Ausreichend und qualitativ hochwertigen Schlaf sicherstellen. Ein regelmäßiger, erholsamer Schlafzyklus ist essenziell für die allgemeine Gesundheit und somit auch für die Funktion des Verdauungssystems. Sorgen Sie

für eine ruhige Schlafumgebung und halten Sie konstante Schlafenszeiten ein.

9. Ein kurzer Spaziergang nach dem Essen kann die Magenentleerung fördern und Verdauungsbeschwerden lindern. Solche leichten Aktivitäten regen die Magen-Darm-Motilität an und unterstützen den Verdauungsprozess.

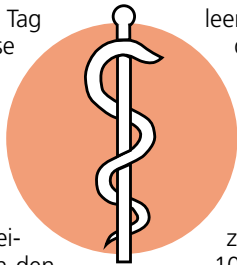
10. Ein an Ihre Bedürfnisse angepasstes Fitnessprogramm hält nicht nur den Körper gesund, sondern auch den Magen funktionstüchtig. Regelmäßige Bewegung verbessert die Durchblutung und kann helfen, Stress abzubauen.

11. Probiotika können die gesunde Darmflora unterstützen und sind besonders nach einer Antibiotikatherapie oder bei Verdauungsstörungen hilfreich.

12. Kräutertees wie Pfefferminz-, Ingwer- oder Kamillentee können beruhigend auf den Magen wirken. Diese Tees helfen, Entzündungen zu reduzieren und können krampflösend wirken.

**Wann ärztliche Hilfe notwendig ist.** Es ist wichtig, auf die Signale Ihres Körpers zu achten. Bei anhaltenden oder sehr starken Beschwerden sollten Sie ärztlichen Rat einholen. Insbesondere wenn Symptome wie starker Gewichtsverlust, Blut im Stuhl oder anhaltendes Erbrechen auftreten, ist eine professionelle Diagnose unabdingbar.

**Gesunde Grüße aus den Pinguin-Apotheken**



Medizin

ANZEIGE

Gefesselt von Arthrose?  
So bekommen Sie Finger- und Handgelenksarthrose in den Griff!

Unsere Hände sind ein wertvolles Werkzeug. Doch wenn sich die Fesseln der Finger- und Handgelenksarthrose um diese Gelenke legen, können alltägliche Handlungen wie das Schließen einer Flasche, das Knöpfen einer Jacke oder geliebte Hobbys zu schmerzhaften Herausforderungen werden. Doch es gibt Hoffnung!

Die Finger sind unsere feinen Instrumente, mit denen wir greifen, tippen, schreiben und zupacken. Doch wenn im Alltag selbst das Öffnen eines Marmeladenglases oder das Haare kämmen Schmerzen bereitet oder das Auswringen eines Putzlappens nicht mehr ohne Beschwerden geht, dann kann das Betroffene sehr stark einschränken. Arthrose in den Fingergelenken befällt in der Regel die beiden Endgelenke der Finger sowie das Grundgelenk des Daumens. Finger- und Handgelenksarthrose kann sich in Form von Schmerzen, Steifheit, Schwellungen und einer eingeschränkten Beweglichkeit der Gelenke äußern. Diese Symptome treten auf, wenn sich der schützende Knorpel allmählich abnutzt, sodass schließlich die



blanken Knochen ungeschützt aneinanderreiben. Dies führt dann zu starken Schmerzen und Entzündungen.

Ein Lichtblick der Hoffnung: der Wirkstoff Viscum album

Trotz der emotionalen Belastung gibt es Hoffnung für Menschen, die unter Finger- und Handgelenksarthrose leiden. Denn: Forscher fanden heraus, dass ein natürlicher Wirkstoff, der sich unabhängig davon in

der komplementären Krebstherapie als erfolgreich erwiesen hat, auch bei Arthrose wirksam helfen kann! Dabei handelt es sich um einen Wirkstoff namens Viscum album, der aus der Weißbeerrigen Mistel gewonnen wird. Der Wirkstoff überzeugt laut Experten vor allem deswegen bei Arthrose, da er sowohl schmerzlindernd als auch entzündungshemmend wirkt.<sup>1</sup> Mehr noch: Dieser kann laut In-vitro-Studien sogar bestimmte Körperzellen

stoppen, die den Gelenkknorpel bei Arthrose angreifen.<sup>2</sup> Somit wird der Knorpel geschützt. Inzwischen ist in Deutschland ein

rezeptfreies Arzneimittel erhältlich, das den Wirkstoff Viscum album hochkonzentriert enthält (Rubaxx Arthro, Apotheke). Das Arzneimittel zeichnet sich vor allem durch seine gute Verträglichkeit aus, da keinerlei Neben- oder Wechselwirkungen bekannt sind.

**Tipp:** Aktuell gibt es auf [pureSGP.de](http://pureSGP.de) beim Kauf von Rubaxx Arthro eine kleine Tube Rubaxx Cannabis CBD Gel im Wert von 4,99€ gratis dazu. Angereichert mit Menthol und Minzöl unterstützt und kühlt das Rubaxx Cannabis CBD Gel beanspruchte Muskeln und Gelenke. Die äußerliche Anwendung des Rubaxx Cannabis CBD Gel stellt eine hervorragende Ergänzung zu den Rubaxx Arthro Tropfen dar, die oral eingenommen werden. Für einen ganzheitlichen Ansatz von innen und außen!

**Exklusiver Tipp für Sie**

Jetzt Rubaxx Arthro auf [pureSGP.de](http://pureSGP.de) bestellen & gratis\* Rubaxx Cannabis CBD Gel sichern.

\*Bei einer Bestellung von Rubaxx Arthro; nur solange der Vorrat reicht

GRATIS Probiergröße

**Spalt®**  
schaltet den Schmerz ab - schnell

- ▶ Einzigartig mit 300 mg ASS und 300 mg Paracetamol
- ▶ Duale Wirkung lokal an der Schmerzstelle und zentral im Gehirn
- ▶ Schmerzlindernd und entzündungshemmend

**Das Original**

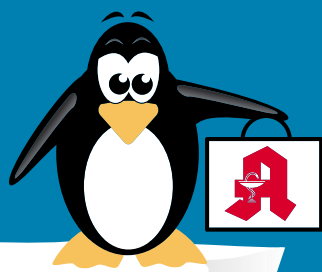
**SPALT SCHMERZTABLETTEN.** Für Erwachsene bei: akuten leichten bis mäßig starken Schmerzen. Schmerzmittel sollen längere Zeit oder in höheren Dosen nicht ohne Befragen des Arztes angewendet werden. Bei Schmerzen oder Fieber ohne ärztlichen Rat nicht länger anwenden als in der Packungsbeilage vorgegeben! [www.spalt-online.de](http://www.spalt-online.de) • Zu Risiken und Nebenwirkungen lesen Sie die Packungsbeilage und fragen Sie Ihre Ärztin, Ihren Arzt oder in Ihrer Apotheke. • PharmaSGP GmbH, 82166 Gräfelfing

<sup>1</sup>Hedge et al. (2011) Viscum album Exerts Anti-Inflammatory Effect. PLoS ONE. 2011;6(10):e26312 • <sup>2</sup>Lavastre et al. (2004) Anti-inflammatory effect of Viscum album. Clin Exp Immunol. 2004 Aug; 137(2):272-8 • Abbildung Betroffenen nachempfunden  
RUBAXX ARTHRO. Wirkstoff: Viscum album Ø. Homöopathisches Arzneimittel bei Verschleißkrankheiten der Gelenke. [www.rubaxx.de](http://www.rubaxx.de) • Zu Risiken und Nebenwirkungen lesen Sie die Packungsbeilage und fragen Sie Ihre Ärztin, Ihren Arzt oder in Ihrer Apotheke. • PharmaSGP GmbH, 82166 Gräfelfing  
• Rubaxx Cannabis CBD Gel ist ein Kosmetikum und enthält ca. 500mg CBD / 100ml, kein THC.

Qualität  
zertifiziert gemäß  
DIN EN ISO 9001:2015

# PINGUIN APOTHEKEN

EISKALT  
REDUZIERT\*



## DIE GRÖSSTE AUSWAHL IN LÜBECK\*

### Cetirizin Aristo

100 Stck.  
bei Allergien



64 %  
gespart

statt ~~24,49 €~~

**8.95** \*  
€

### Dr. Theiss Melatonin Einschlaf Spray

30 ml



20 %  
gespart

statt ~~10,99 €~~

**8.75** €

I = 291,99 €

### Talcid

100 Kautabl.



30 %  
gespart

statt ~~33,90 €~~

**23.75** \*  
€

### Kytta Schmerzsalbe

100 g



29 %  
gespart

statt ~~20,88 €~~

**14.90** \*  
€

kg = 149 €

### Vitamin B-Komplex

Ratiopharm  
120 Kapseln



40 %  
gespart

statt ~~39,96 €~~

**24.00** €

### Paracetamol ratiopharm

500 mg  
20 Stck.



47 %  
gespart

statt ~~3,70 €~~

**1.95** \*  
€

+ größte Auswahl \*  
+ bestens beraten  
+ keine Einheitsmedizin  
= einfach in guten Händen!



PINGUIN  
APOTHEKEN

Inhaber Jörg Ortmann e. K.

### Ginkobil Ratiopharm

120 mg  
120 Stck.



46 %  
gespart

statt ~~92,99 €~~

**49.95** \*  
€

Rufen Sie uns an oder bestellen Sie unter: [www.pinguinapotheke24.de](http://www.pinguinapotheke24.de)

\*Für alle Produkte gilt zu Risiken u. Nebenwirkungen fragen Sie Ihren Arzt oder Apotheker - Dieser Preis gilt nach den gesetzlichen Bestimmungen, wenn diese Arzneimittel zu Lasten der gesetzlichen Krankenkassen abgegeben werden - Gilt nicht für verschreibungspflichtige Arzneimittel.

Angebote gültig vom 17.08.2024 - 24.08.2024

Am Hauptbahnhof/  
ZOB  
Konrad-Adenauer-Str. 1  
Tel.: 0451/82966

Im Hochschulstadtteil /  
Im Campus  
Alexander-Fleming-Str. 1  
Tel.: 0451/292 896 66

In der Mühlenstraße  
Südl. Altstadt  
Mühlenstr. 37  
Tel.: 0451/707 510 10

In der Königstraße  
auf 2 Etagen / EG + 1. OG  
Königstr. 59-63  
Tel.: 0451/292 75 55



Ausbildung,  
Duales Studium,  
Praktikum und  
mehr!

Lübecker Nachrichten

# 7. AZUBI MEILE

Ausbildung im Norden

**Samstag, 14. Sept. 2024**  
**von 9.30 bis 17.00 Uhr**  
**MuK Lübeck, Willy-Brandt-Allee 10**

Informiert Euch über die Ausbildungsmöglichkeiten der Unternehmen  
und Institutionen in unserer Region. Gestaltet Eure Zukunft.  
Auch Eltern sind herzlich willkommen. **Eintritt frei.**



**Alle Aussteller zur Messe unter [www.LN-Azubimeile.de](http://www.LN-Azubimeile.de)**

# Muss das Café Salut der Heilsarmee bald schließen?

70 Obdachlose, Rentner und Suchtkranke kommen täglich – Finanzierung durch Hilfsorganisation und Hansestadt nicht gesichert.

**LÜBECK.** Heute gibt es Bratwurst mit Bratkartoffeln. Es ist der letzte Tag, an dem das Café Salut an der Untertrave in Lübeck ein Mittagessen anbietet. Liane hat dafür zwei Euro bezahlt und weil die Portion so groß war, hat sie sich den Rest einpacken lassen. Die ältere Frau mit den grauen, langen Haaren kommt jeden Tag in die Begegnungsstätte der Lübecker Heilsarmee. „Und zwar schon seit 2008. Ich bin hier einer der ersten Stammgäste“, sagt sie. Liane ist in der DDR aufgewachsen, hat dort Fleischerin gelernt und viele Jahre in ihrem Beruf gearbeitet. Heute kriegt sie etwa 900 Euro Rente. „Aber 545 Euro gehen schon für die Miete drauf“, sagt sie. Sie komme zwar mit ihrem Geld aus, das habe ihre Generation schließlich noch gelernt, aber: „Wenn die günstigen Mahlzeiten im Café Salut wegfallen, dann habe ich ein Problem – und die Gemeinschaft hier werde ich auch vermissen. Es ist wie ein Zuhause.“ Doch die Chancen, dass das Café Salut erhalten bleibt, stehen nicht gut. „Das Mittagessen können wir schon nicht mehr anbieten, bis Ende des Jahres gibt es nur noch Frühstück bei uns“, sagt Rosemarie Scharf, Chefin der Lübecker Heilsarmee. „Danach versuchen wir irgendwie, die Räume aufrecht zu halten.“

Aber ob wir das schaffen, weiß ich noch nicht.“ Die Miete von rund 1300 Euro sei nicht das Problem, aber die Personalkosten liegen bei rund 120.000 Euro im Jahr – und dieses Geld fehlt auf einmal. Der Grund: „Die Heilsarmee Deutschland hat es die letzten zwei Jahre bezahlt, aber das geht nicht mehr. Es ist ja nicht so, dass man dort im Geld schwimmt“, sagt Scharf. Scharf hat 2021 die Leitung der Heilsarmee in Lübeck übernommen. Vorher soll das Café Salut über das Männerwohnheim der Heilsarmee in der Engelsgrube mitfinanziert worden sein – mit Geldern der Hansestadt. „Beim Leitungswechsel wurde aber klar formuliert, dass die Hansestadt die Personalkosten nicht tragen will“, sagt Scharf. Deswegen sei die Heilsarmee Deutschland eingesprungen. In der Lübecker Bürgerschaft haben CDU, FDP und die Grünen die Verwaltung bereits im Februar aufgefordert zu prüfen, inwiefern das Café Salut finanziell unterstützt werden kann. „Das Café Salut ist für viele Menschen eine wichtige Anlaufstelle, besonders in heutigen Zeiten. Es wäre jammerschade, wenn es schließen müsste“, sagt CDU-Bürgerschaftsabgeordnete Michelle Akyurt, die aber auch darauf verweist, dass es



Treffpunkt und günstiges Essen für rund 70 Menschen täglich: Das Café Salut der Lübecker Heilsarmee muss an der Untertrave vielleicht bald schließen. Foto: Holger Kröger

auch bei der Hansestadt momentan keine „rosigen Zeiten“ gebe. „Ob im Haushalt 2025 überhaupt Mittel zur Verfügung stehen, ist nicht klar. Letztendlich wird sich wohl auch die Heilsarmee an der Finanzierung beteiligen müssen“, sagt Akyurt. Die angespannte finanzielle Lage ist auch Mandy Siegenbrink, Co-Fraktionsvorsitzende der Lübecker Grünen, bewusst. „Allerdings dürfen wir mit dem Sparen nicht bei den Schwächsten unserer Gesellschaft anfangen“, sagt Siegenbrink. „Wir haben hier nun circa 70 bedürftige Menschen, die tagtäglich im Café Salut versorgt werden und ab 2025 dann sprichwörtlich vor der Tür stehen.“

**HANSESTADT HAT CAFÉ SALUT MIT 40.000 EURO UNTERSTÜTZT** Die Prüfung der Verwaltung, ob für das Café Salut Gelder locker gemacht werden können, ist nach Angaben von Sozialsenatorin Pia Steinrücke abgeschlossen. Der Sozialausschuss, in den auch Rosemarie Scharf eingeladen wird, soll im September darüber informiert werden. Klar ist: „Das Budget für freiwillige Leistungen der Hansestadt Lübeck ist bereits durch andere Projekte ausgereizt“, sagt Steinrücke. „Der Ausschuss, und in der Folge die Bürgerschaft, hätte dann noch die Möglichkeit, für den Haushalt 2025 zu

beschließen, dass das Café Salut doch bezuschusst werden soll. Hierbei wird aber zu beachten sein, dass die Haushaltslage angespannt ist.“ Außerdem habe die Hansestadt das Café Salut in diesem Jahr bereits mit rund 40.000 Euro unterstützt und es gebe „im Einzugsgebiet der Lübecker Innenstadt eine Vielzahl an anderen Angeboten für eine ähnliche Klientel“, auch mit barrierefreiem Zugang wie etwa bei der Begegnungsstätte der Awo oder Angebote der Caritas sowie der Lübecker Frauen- und Sozialverbände. Rosemarie Scharf bestreitet das. Die Awo-Begegnungsstätte sei nur für Suchtkranke, nicht etwa für Rentner, und einen barrierefreien Zugang gebe es sonst nirgendwo. Zudem findet es die 62-Jährige schade, dass „die Sozialsenatorin nie persönlich mit mir gesprochen hat“. Liane überlegt derweil schon, wo sie sonst günstig etwas zu essen bekommt. „Das ist nicht so einfach, ich bin auf einen Gehwagen angewiesen. Deswegen ist es hier ja auch so schön, weil es keine Treppen gibt“, sagt sie. „Wir müssten mal alle geschlossen zum Bürgermeister gehen und ihm sagen, dass wir das Café Salut brauchen. Wo sollen wir Arme denn hin?“ **HAN**

**„Der Hund der Baskervilles 2.0“ im Garten** **LÜBECK.** „Der Hund der Baskervilles 2.0“: Sherlock Holmes jagt wieder im Moor, und der Hund der Baskervilles kommt auf die Bühne. Ein alter Familienfluch, ein trostloses Moor, ein gespenstischer Hund und ein geistesgestörter Mörder, der frei herumläuft, erwachen in Sir Arthur Conan Doyles packendem Kriminalroman, einem Meisterwerk an Rätseln und Spannung, im Garten des Willy-Brandt-Hauses zu neuem Leben. In der Reihe „Perlen der Weltliteratur“ präsentieren „Benninghoven&Bonnin“ zusammen mit der Schauspielerin Andrea Gerhardt und dem Musiker Thomas Goralczyk als über Jahre erprobtes Quartett einmal mehr mit leichter Hand und feinem ironischen Besteck den gelebten, gelesenen, gespielten Roman. Sherlock (Wolfgang Benninghoven), Dr. Watson (Rodolphe Bonnin) und Holmes (Andrea Gerhardt) verkörpern gekonnt das legendäre Detektiv-Duo (pardon: -Trio) und sorgen mit scharfem Intellekt und trockenem Humor für beste Unterhaltung. Sie ermitteln in einem mysteriösen Fall, der mit einer alten Legende und einem grausigen Fluch verbunden ist. **➔ Nach der Uraufführung am 16. August im Garten des Willy-Brandt-Hauses, Königstraße 21, finden dort weitere Vorstellungen statt am 17., 18., 21., 23., 24., 25., 28. und 30. August sowie am 1. September jeweils um 20 Uhr. Tickets für 25/15 Euro unter [www.combinale.de](http://www.combinale.de).**



# KNUTZEN HOME

Die mit dem **grünen** Haus! **16 x in Schleswig-Holstein**

IMMER IN IHRER NÄHE UND ONLINE UNTER: [WWW.KNUTZEN-HOME.DE](http://WWW.KNUTZEN-HOME.DE)

UNSER SERVICE FÜR SIE: EIGENE BODENLEGER, DEKORATEURE UND NÄHERINNEN, LIEFERSERVICE

## TREPPENRENOVIERUNG

Wir machen Ihre Treppe schön!

**VORHER**



**NACHHER**





Zum Produktvideo

**Aktion**  
**500€ RABATT\***  
bei Vorlage dieser Anzeige.

\*gilt bei einer Auftragssumme ab 3.000 €. Gültig bis Ende August 2024.

Kompetente Planung & Montage  
20 Jahre Garantie auf Abrieb  
Ansprechende Designs  
Pflegeleicht & Robust  
Made in Germany

Beratungs- & Aufmaßtermin vereinbaren!  
**04321-2517160**  
oder  
**0151-61728795**  
per mail: [Treppen@knutzen-home.de](mailto:Treppen@knutzen-home.de)

## PLISSEES

nach Mass

Individuelle Beratung und Aufmaß **kostenlos** bei Ihnen zu Hause!



**Sun\*Light KOLLEKTION**  
bis zu **35% Rabatt**

KNUTZEN HOME **Lübeck**  
Osterweide 14 · Tel. 0451 / 50 49 060  
[luebeck@knutzen-home.de](mailto:luebeck@knutzen-home.de)

KNUTZEN HOME **Eutin**  
Industriestr. 12a · Tel. 04521 / 79 56 00  
[eutin@knutzen-home.de](mailto:eutin@knutzen-home.de)

KNUTZEN HOME **Oldenburg in Holstein**  
Am Voßberg 8 · Tel. 04361 / 50 63 90  
[oldenburg@knutzen-home.de](mailto:oldenburg@knutzen-home.de)

STELLENANGEBOTE

VERTRIEB / BERATUNG / VERKAUF



LUST AUF EINEN TRAUMJOB IN DER MODEBRANCHE?

Dann sind Sie bei uns genau richtig!

Wir suchen einen  
**Filialleiter (m/w/d)**

in Teilzeit (ca. 130 Stunden) für unsere Filiale in  
23566 LÜBECK, EKZ „Citti Park“, Herrenholz 14.

Service ist unsere Stärke – Daher liegt es in Ihrer Verantwortung, dass unsere Kunden sich bei uns rundum wohlfühlen. Sie sorgen dafür, dass Ihr Team motiviert ist, kümmern sich um sämtliche administrative Angelegenheiten und sichern einen reibungslosen Ablauf in Ihrer Filiale.

Wer wir sind:

JEANS FRITZ – das sind nicht nur knapp 400 eigene Filialen in Deutschland und der Schweiz mit angesagter Jeans- und Casualwear, sondern auch mehr als 1.800 Mitarbeiter (m/w/d) voller Ehrgeiz, Leidenschaft und Teamgeist.

Was Sie erwartet:

- Ein zukunftssicherer Arbeitsplatz mit hervorragenden Aufstiegs- und Weiterbildungsmöglichkeiten
- Ein spannendes Aufgabengebiet in einem international aufgestellten Modeunternehmen
- Respektvolles und faires Miteinander in einem motivierten Team
- Eine faire und leistungsgerechte Vergütung
- Betriebliche Altersvorsorge und Berufsunfähigkeitsversicherung
- Flexible Arbeitszeiten von Montag bis Samstag
- 36 Tage Urlaub
- Möglichkeit für Fahrradleasing
- Großzügige Personal- und Familienrabatte
- Exklusive Mitarbeiterrabatte bei externen Partnerfirmen

Was Sie mitbringen:

- Leidenschaft und Begeisterung für Mode
- Eine kaufmännische Ausbildung
- Mehrjährige Erfahrungen im Textil-Einzelhandel
- Strukturierte und flexible Arbeitsweise
- Kommunikationstalent und Teamplayerfähigkeiten
- Motivation und Engagement
- Ihr Talent, selbst in stressigen Situationen einen klaren Kopf zu behalten

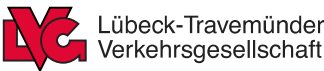
Wenn all das interessant für Sie klingt, dann machen Sie mit uns den Unterschied!

Bewerben Sie sich am besten noch heute **Online**.

Wir melden uns umgehend bei Ihnen.



WEITERE BERUFSFELDER



Dein Quereinstieg  
als Busfahrerin.

Finde deine neue Berufung am Steuer unserer mindestens 12 Meter langen Dienstwagen! Dir fehlt die Erfahrung? Kein Problem! Bei unserem TrainingDay am 11.09.24 findest du heraus, ob der Job etwas für dich ist.

Worauf wartest du noch?

Probier' was Neues und bewirb dich für die Teilnahme an unserem TrainingDay. Als Anlage benötigen wir deinen Lebenslauf und die Kopie deines Führerscheins.  
**Bewerbungsschluss: 02.09.24.**



Weitere Infos



SOZIALE / PÄDAGOGISCHE BERUFE

**Erzieher/SPA (m/w/d) gesucht**

Für unsere kleine individuelle Kita suchen wir zur Verstärkung unseres Teams zu sofort eine/n motivierte/n und engagierte/n Erzieher/in in Vollzeit für die Arbeit im Krippen- und Elementarbereich.  
**Außerdem haben wir noch einen FSJ/BFD Platz zu besetzen.**  
Wir freuen uns auf Bewerbungen per E-Mail unter stoppelhoppser-tzl@t-online.de oder per Post an Kita Die Stoppelhopper • Seelandstraße 3, 23569 Lübeck

HANDWERK / GEWERBLICHE BERUFE

Hansestadt LÜBECK



Wir suchen mehrere

**Grundreiniger:innen**

für den Bereich Gebäudemanagement.

**Aufgaben:** Durchführung von Grundreinigungen und Sonderreinigungen, Transport und Pflege einzusetzenden Maschinen, Umgang mit Gefahrstoffen  
**Anforderungsprofil:** abgeschlossene dreijährige Ausbildung als Gebäudereiniger oder eine vergleichbare Ausbildung oder mehrjährige förderliche Berufserfahrung (dann erfolgt eine Eingruppierung in die Entgeltgruppe EG 4 TVöD)

Entgeltgruppe 5 TVöD - Bewerbungsschluss 07.09.2024 – Kennziffer K 237 / 2024

Näheres zu den Aufgaben finden Sie unter [www.luebeck.de/jobs](http://www.luebeck.de/jobs) oder unserem Karriereportal ([stadtluebeckjobs.de](http://stadtluebeckjobs.de)).

Mehr Informationen erhalten Sie über [reinigungsdienste-gmhl@luebeck.de](mailto:reinigungsdienste-gmhl@luebeck.de) oder telefonisch unter 0451-1226279, Herr Reschinski bzw. unter 0451-1221902, Frau Brummerloh.

Qualifizierte Frauen werden ausdrücklich aufgefordert sich zu bewerben.

Ausdrücklich begrüßen wir es, wenn sich Menschen mit Migrationshintergrund bei uns bewerben.

HOTEL / GASTRONOMIE



Wir suchen:

- **Küchenhilfen/Ausgabekräfte (m/w/d) in Voll- oder Teilzeit**
- **Köche (m/w/d) in Voll- oder Teilzeit**
- **Spüler (m/w/d) in Voll- oder Teilzeit**
- **Fahrer (m/w/d) auf Minijob-Basis für den Raum Stockelsdorf/Lübeck**

Bei Interesse gerne bei Bianca Schulz 0172 - 922 49 74 oder unter [bianca.schulz@helden-catering.de](mailto:bianca.schulz@helden-catering.de) melden.

MINI- UND NEBENJOBS

Gartenhilfe gesucht. ☎ 01520 - 20 42 860

Der Flohmarkt erscheint jeden Mittwoch und Sonnabend. Anzeigenservice: Tel. 0451/ 144-1111 oder [www.LN-Medienhaus.de](http://www.LN-Medienhaus.de)

HAUS- UND REINIGUNGSPERSONAL

**Reinigungskraft (m/w/d) gesucht (Mini-job),** Siemes Schuhcenter, Schwartauer Landstr. 4, 23554 Lübeck  
Arbeitszeiten: Mo-Sa 8:30-9:45 Uhr  
☎ 02 452 /15714 94 (bitte unbedingt mit Angabe Ihrer Tel.-Nr.)

MARKTPLATZ

MÖBEL / HAUSRAT

Abholung von gebr. Möbeln für bedürftige Menschen in Litauen. Tel.: 0176/55 29 18 30

Miele Heimbüglern Elektronik B864, umstandshalber für 150,- € zu verkaufen. ☎ (04371) 864 130

GARTEN

Gartenhilfe für Travemünde gesucht, 3-4h tägl./ alle 14 Tage. ☎ 0176/82593193

HOBBY UND FREIZEIT

Jugendliche gesucht.Hast Du auch Lange-weile in den Ferien? Wollen wir gemein-sam etwas unternehmen? Rufe mich an, wenn Du zwischen 17 und 19 bist, Raum Lübeck, Bad Schwartau. 0178 3599 751 Anna ☎ 017 83599751

KFZ ANGEBOTE

VW

Kaufe ständig ältere PKW ☎ HL-69 09 19

Buchen Sie Ihre Kleinanzeige unter  
Tel.: 04 51/144-11 11

TIERMARKT

ZOO & Co.  
SCHNACK

ENTDECKE UNSEREN AKTUELLEN ANBOTS-PROSPEKT:

Maltipoo-Welpen z. verk. ☎ 0162-1051663

Wellensittiche, nestjung. ☎ 0172/4503472

Wellensittiche, 13 €. ☎ (0 451) 501 478

BEKANNTSCHAFTS-ANZEIGEN

SIE SUCHT IHN

Suche einen reifen, netten, ungebund., Herzensmenschen mit Sinn für schöne Dinge, Kultur, Natur, Theater, gute Gespräche, ohne Sex. Ich bin ü.60 u. unabh. u. freue mich auf Deinen Anruf. ☎ 0451/26745

DISKRETE TREFFS

Er, 57 J., sucht Sie zum gelegentlichen Kuscheln. ☎ 0162/4689819

KONTAKTBÖRSE / EROTIK

Natalie: reif, blond, lieb, nett, erfahren. Gr. OW 80D ☎ 0152 05 498522

KFZ GESUCHE

WOHNMOBILE / -WAGEN

Kaufe Wohnmobile + Wohnwagen ☎ 03944-36160, [www.wm-aw.de](http://www.wm-aw.de) Fa.

VERSCHIEDENES

Christus - für Dich gestorben

Verschenke vollfunktionst. Heimtrain-ner an Selbstabholer, ☎ 01522/2819587

Wolle zu verschenken, HL. ☎ 0451/8131470

Gartenhilfe in Bad Schwartau gesucht! ☎ (0 451) 258 44

Wohnwand Erle teilmassiv, 3 m breit, an Selbstabholer zu verschenken. ☎ 0451-308622

Sammler sucht 5 und 10 DM Münzen, auch Scheine u. Kleingeld ☎ (0171) 4 721 861

WIR SIND NACHHALTIG

Sämtliche Fasern für die Papierherstellung in Deutschland stammen aus nachhaltig bewirtschafteten und vielfach sogar zertifizierten Quellen.

Quelle: BDZV



Finden Sie kostenlos  
Singles an der Ostsee!

- ✓ Über 20 Jahre Erfahrung
- ✓ Server in Deutschland
- ✓ Keine versteckten Kosten

GLÜCK IM NORDEN  
Die Partnersuche mit Herz

JETZT KOSTENLOS REGISTRIEREN:

[glueck-im-norden.de](http://glueck-im-norden.de)

# Hilfe für Pflegende

Neue Gruppe für Angehörige startet in St. Jürgen.

**LÜBECK.** Seit dem Frühjahr 2024 treffen sich in Lübeck-Israsedorf, Eichholz und Travemünde Angehörige von pflege- oder hilfebedürftigen Senioren regelmäßig im Rahmen des Projekts „bewegt und belebt“, um sich miteinander auszutauschen. Wertvolle Tipps werden weitergegeben und durch die Gespräche findet man neue Wege. Expertenbesuche runden das Angebot ab. Die Rückmeldungen an das Team der Forschungsgruppe Geriatrie Lübeck (FGL) am Krankenhaus Rotes Kreuz, die das Projekt mit Unterstützung der Possehl-Stiftung durchführt, sind durchweg positiv.

Die zu Hause lebenden Senioren nehmen zur gleichen Zeit am gleichen Ort an einem von der FGL entwickelten Bewegungstraining teil, dem „Lübecker Modell Bewegungswelten“. Jede Stunde steht unter einem Motto, das zum Nachdenken und zum Gespräch untereinander anregt. Der Spaß steht hier im Vordergrund und die erfahrenen

Übungsleiter berücksichtigen die individuell unterschiedliche Leistungsfähigkeit. Auch Personen mit Rollstuhl können am Training teilnehmen. Die Senioren werden bei Bedarf von einem speziell eingerichteten Fahrdienst von zu Hause abgeholt und wieder zurückgebracht.

Aktuell besteht die Chance, von Anfang an in einer neuen Gruppe teilzunehmen. Die Angehörigen treffen sich jeden Mittwoch von

Wer die Vorteile dieses einzigartigen und für Teilnehmer kostenlosen Programms nutzen will, ist dazu eingeladen, sich mit der Forschungsgruppe in Verbindung zu setzen.

**Forschungsgruppe Geriatrie Lübeck Krankenhaus Rotes Kreuz Lübeck -Geriatriezentrum- Projekt „bewegt und belebt“**  
**Telefon: 0451-98902-205 oder 98902-201**  
**E-Mail: buchtal@geriatrie-luebeck.de**



Angehörige kommen bei dem Angebot des Projekts „bewegt und belebt“ miteinander ins Gespräch, während die Senioren etwas für ihr Wohlbefinden tun.

Foto: Geriatrie Lübeck/ Getty Images

# Gleich mehrere Gründe zu feiern

ANZEIGE

Schmelzer Hörsysteme feiert Jubiläum, eröffnet eine neue Filiale und blickt stolz auf die Erfolge zurück.

**LÜBECK/OSTHOLSTEIN.** Das Familienunternehmen feiert nicht nur ein bedeutendes Jubiläum im September, sondern eröffnet auch ein neues Fachgeschäft. Gleichzeitig blickt das Unternehmen stolz auf seine langjährig erfolgreichen Fachgeschäfte.

Bei Schmelzer Hörsysteme ist derzeit viel los: Das Fachgeschäft in der Lübecker Innenstadt, Holstenstraße 9, feiert am 4. September ab 10 Uhr sein fünfjähriges Bestehen. „Fünf Jahre – das möchten wir mit unseren Kunden groß feiern! Es gibt exklusive Rabatte und eine spannende Verlosung“, so Betriebsleiterin Agnes Porobin. Der Hauptpreis umfasst 50 % Rabatt auf Hörsysteme, außerdem werden 50 Freikarten für den VfB Lübeck verlost. Alle Besucher sind herzlich eingeladen, gerne auch mit Begleitperson, die ebenfalls an der Verlosung teilnehmen kann.

„Außerdem freuen wir uns, die Eröffnung unseres neuen Fachgeschäfts im Campus Center Lübeck bekannt zu geben! Als sechstes Geschäft in der Region erweitern wir unser Angebot und bieten noch mehr Auswahl und Qualität“, erklärt Christoph Schmelzer. Zur Eröffnung am 6. und 7. September in der Alexander-Fleming-Straße 1 (Campus Center Lübeck) laden Christoph Schmelzer und Betriebsleiter Philipp Becker herzlich ein. Freuen Sie sich auf exklusive Eröffnungsrabatte und be-



Bettina Brix (l.) und Birgit Gurski freuen sich auf Ihren Besuch. Fehlend: Uta Hilscher und Lucas Zimmermann. Foto: Schmelzer Hörsysteme

sondere Angebote, die nur an diesen Tagen gelten.

„Wir sind stolz auf unsere etablierten Fachgeschäfte, die sich einen treuen Kundenstamm erarbeitet haben“, sagt Felix Schmelzer. Das Fachgeschäft in Lübeck-Stockelsdorf, 2011 eröffnet, war der zweite Standort des Unternehmens. Damals mit sechs Mitarbeitern und einem Auszubildenden, heute arbeiten über 70 Personen im Familienbetrieb. Das Team in Stockelsdorf, geführt von der erfahrenen Betriebsleiterin und Hörakustik-

meisterin Birgit Gurski, hat zuletzt Auszubildende Yessica Ulrich erfolgreich durch ihre Ausbildung begleitet. Gurski, die seit 29 Jahren in der Hörakustik tätig ist und 2003 ihre Meisterprüfung ablegte, wechselte 2020 von einem großen Unternehmen in den Schmelzer-Familienbetrieb. „Das war eine große Veränderung, aber die richtige Entscheidung. Trotz Herausforderungen wie z.B. die Corona-Zeit entwickelt sich das Unternehmen erfolgreich, und ich fühle mich sehr wohl“, sagt Gurski.

Felix Schmelzer, der Firmenchef, ist für Gurski kein Unbekannter: „Er war nach meiner Meisterprüfung mein erster Auszubildender“, schmunzelt sie. „Was unser Fachgeschäft in Stockelsdorf besonders macht, ist die große Zahl an Stammkunden, die wir mit einem beständigen Team ein Leben lang begleiten.“

Schmelzer Hörsysteme legt großen Wert auf eine gute Beratung in aller Ruhe und mit viel Zeit. Die Firmenphilosophie – Freundlichkeit, Ehrlichkeit und Kompetenz – wird von allen Mitarbeitern gelebt und an die Kunden weitergegeben. Vereinbaren Sie jetzt einen Termin für einen Hörtest oder eine Beratung. Ein Hörtest dauert nur ca. 15 Minuten, für eine ausführliche Beratung sollten Sie 1 bis 1,5 Stunden einplanen.

**www.schmelzer-hoersysteme.de**  
**Lübecker Innenstadt, Holstenstraße 9, Tel: 0451/ 61 30 58 23**  
**Lübeck Campus (Campus Center), Alexander-Fleming-Str. 1, Tel: 04502/ 8 86 99 00 (Eröffnung 06./07.09.)**  
**Stockelsdorf, Ahrensböcker Straße 34-36, Tel: 0451/ 88 05 15 95**  
**Travemünde, Vorderreihe 8-9, Tel: 04502/ 8 86 99 00**  
**Schlutup, Mecklenburger Straße 67, Tel: 0451/ 45 05 63 20**  
**Bad Schwartau, Marktwiese 6, Tel: 0451/ 70 98 52 50**

## Party im Naturbad Marli

**LÜBECK.** 125 Jahre Naturbad Marli: Das wird am Sonnabend, 17. August, gefeiert. Einlass ist ab 16.30 Uhr. Rock- und Pop-

Specials vom Feinsten werden von 18.30 bis 22 Uhr geboten. Zu Gast sind „Trick 17“ sowie Jörg Radtke. Eintritt: sieben Euro.

## Repair-Café in Karlshof

**LÜBECK.** „Reparieren statt wegwerfen“ lautet das Motto am Mittwoch, 21. August, von 17 bis ca. 19 Uhr im Repair-Café im

Gemeindesaal, Dornierstraße 52. Untersuchung und Reparatur sind kostenlos, Spenden sind immer willkommen.



## Spende statt Geschenke

**RATEKAU.** Die FB datentechnik GmbH hat ihr 30-jähriges Jubiläum und den Einzug in das neue Firmengebäude gefeiert. Dazu waren Kunden und Geschäftspartner eingeladen. Der Anlass sollte auch dazu genutzt werden, einen guten Zweck zu unterstützen.

„Ich bin von vielen Eingeladenen im Vorweg gefragt worden, womit sie und uns eine Freude machen können. Da entstand schnell die Idee, eine gemeinnützige Organisation in unserem direkten Umfeld in Ratekau zu unterstützen. Ich habe dazu meine Kinder gefragt, und meine Tochter Yasmin hat nach einer Internetrecherche den Verein „Kinder auf Schmetterlingsflügeln e.V.“ in Pansdorf gefunden. Dann haben wir ein Spenden-sparschwein aufgestellt und gesammelt“, sagt Firmeninhaber Frank Barthel. Die Gäste der Jubiläumsfeier spendeten 590,40 Euro, die dann von FB datentechnik GmbH auf die Summe von 1000 Euro aufgerundet wurde. Vorstand Stephan Perner und Koordinatorin Gabi Stienemeier-Goss erhielten den Scheck für die Kinderhospizarbeit von Frank Barthel (r.).

Foto: privat

TOLLE PREISE FÜR DIE ERSTEN PLÄTZE

# ERSTES LÜBECKER SUP-RENNEN

ÜBER 1,1 KM

## 31.08.2024

STARTSCHUSS UM 12:30 UHR  
BEIM CARGO SCHIFF  
IM RAHMEN DES DRACHENBOOTFESTIVALS

ZUM TICKETSHOP

STARTGEBÜHR (VVK) 6 €  
TAGESKASSE 8 €

JEDER AB 18 JAHREN KANN TEILNEHMEN

VERANSTALTET VON WIRTSCHAFTSJUNIOREN LÜBECK

## WIR SIND NACHHALTIG

Sämtliche Fasern für die Papierherstellung in Deutschland stammen aus nachhaltig bewirtschafteten und vielfach sogar zertifizierten Quellen – 70% aus Europa.

### OSTSEE MEDIZINTECHNIK

SANITÄTSHAUS & ORTHOPÄDIETECHNIK

Jetzt **TERMIN** vereinbaren & **KOSTENLOS TESTEN!**  
Tel 0451 – 290 71 50

## sollso® – GUT ZU FUSS MIT DEM LAUFRAD!

Die innovativen Laufräder für Erwachsene sind ab sofort **exklusiv im Raum Lübeck** bei Ostsee-Medizintechnik erhältlich. **Vereinbaren Sie gleich einen kostenlosen Beratungs-Termin und besuchen Sie uns im Estlandring 7, um die Laufräder vor Ort zu testen und sich umfassend beraten zu lassen.**

Mit den Laufrädern bleiben ältere und bewegungseingeschränkte Menschen mobil: Das Sollso®-Laufrad wiegt nur 5,2 Kilogramm und besteht aus Carbon, was es leicht und einfach handhabbar macht. Mit dem Laufrad bleibt man immer in Bewegung, ohne großen Kraftaufwand, und sitzt bequem im Sattel.

Unser kompetentes Team steht Ihnen gerne zur Verfügung, um alle Ihre Fragen zu beantworten und Ihnen zu helfen, das passende Modell zu finden.

**Erleben Sie die neue Art der Mobilität – einfach, sicher und mit Freude an der Bewegung!**

Für Sie vor Ort: Seit fast 30 Jahren sind wir Spezialist im Orthopädietechnik-Handwerk und bieten Ihnen die gesamte Leistungspalette eines Sanitätshauses!

## UNSERE STANDORTE IN IHRER NÄHE:

<b>LÜBECK</b> Estlandring 7 Tel. 0451 290 71 50	<b>LÜBECK</b> Schlutuper Str. 7 Tel. 0451 582 412 88	<b>LÜBECK</b> Moislinger Allee 6b Tel. 0451 498 25 43
<b>TRAVEMÜNDE</b> Am Dreilingsberg 7 Tel. 04502 880 97 07	<b>TIMMENDORFER STR.</b> Birkenallee 1 Tel. 04503 898 98 72	<b>EUTIN</b> Elisabethstr. 16 – 18 Tel. 04521 794 18 09

**www.ostsee-medizintechnik.de**



IMMOBILIENKAUFGESUCHE

HÄUSER



**Wir suchen laufend...**  
Ein-/Zwei-/Mehrfamilienhäuser  
Doppelhaushälften / Eigentumswohnungen  
Gerne beraten wir Sie kostenlos!  
Tel. 0451 - 610 30 40  
[www.grohmann-immobilien.de](http://www.grohmann-immobilien.de)



IMMOBILIEN SEIT 1978

**Bestlage in HL gesucht**  
Für einen unserer Lübecker Bestandskunden und seine Familie suchen wir kurzfristig für einen zeitnahen Bezug eine Villa in Lübecks begehrtem St. Jürgen oder St. Gertrud. Ca. 350 - 450 m² Wohnfl. mit Garten in bester Lage. Bis ca. 2,5 Mio. € KP.  
0451-8009410 von-wuelfing-immobilien.de

**Bis 150 m² gesucht!**  
In Reinfeld, Bad Odesloe und Umgebung sucht ein Lübecker Ehepaar ein Einfamilienhaus bis ca. 150 m² Wohnfl. mit großem Garten. KP bis ca. 700.000,- €.   
0451-8009410 von-wuelfing-immobilien.de

**Stockelsdorf...**  
... oder Bad Schwartau gesucht! Für unsere Bestandskunden suchen wir ein ansprechendes EFH in ruhiger Wohngegend von Stockelsdorf oder Bad Schwartau.  
0451-8009410 von-wuelfing-immobilien.de

**Bungalow gesucht!**  
Für eine sympathische, ältere Dame suchen wir einen gepflegten Bungalow neueren Baujahres in Ostholstein oder Lübeck mit kleinem Garten. KP bis ca. 500.000,- €.   
0451-8009410 von-wuelfing-immobilien.de

**Top-Lage gesucht!**  
Für einen Hamburger Unternehmensberater und seine Partnerin suchen wir ein großzügiges Einfamilienhaus in repräsentativer Lage Lübecks. KP je nach Lage und Ausstattung.  
0451-8009410 von-wuelfing-immobilien.de

**DHH gesucht!**  
Finanzierungsberater sucht für sich und seine Familie suchen eine Doppelhaushälfte ab 4 Zimmern mit sonigem Garten und schöner Terrasse. Kurzfristige Abwicklung möglich.  
0451-8009410 von-wuelfing-immobilien.de

**EFH gesucht!**  
In Lübeck suchen wir für einen alleinerziehenden Vater und seine zwei Töchter ein gemütliches neues Zuhause ab 4 Zimmern in Lübeck mit guter Anbindung an die Autobahn.  
0451-8009410 von-wuelfing-immobilien.de

**EIN PLATZ AN DER SONNE:** Kleine Familie sucht schönes EFH o. DHH mit großer Terrasse in Südausrichtung. Gerne 4 Zi. im Umkreis v. Barsbüttel (15 km). KP bis € 475.000,-. ☎ **04102-8243050**, [www.kriechimmobilien.de](http://www.kriechimmobilien.de)

**ERD-/FERNWÄRME GESUCHT:** Paar sucht energieeffiziente Immobilie mit moderner Heiztechnik. Gerne ca. 140m² Wfl. und Garten in Trittau u.U.. KP bis € 650.000,-. ☎ **04102-8243050**, [www.kriechimmobilien.de](http://www.kriechimmobilien.de)

**Ganghaus gesucht!**  
Architekturbegeisterter Lübecker sucht ein kl. Ganghaus in Lübecks Altstadt bis ca. 70 m² Wohnfläche. KP je nach Zustand und Ausstattung.  
0451-8009410 von-wuelfing-immobilien.de

**Stockelsdorf gesucht!**  
Für eine junge Familie aus Stockelsdorf suchen wir für den nächsten gemeinsamen Schritt ein geräumiges Einfamilienhaus in Stockelsdorf mit Garten und Stellplatz.  
0451-8009410 von-wuelfing-immobilien.de

**HAUS IM DORNROSCHENSCHLAF gesucht:** Ehepaar sucht besonderes EFH mit max. 130m² Wfl. und großem Grundstück. Gerne alte Käte o. Bauernhaus in OD/RZ. KP bis € 400.000,-. ☎ **04102-8243050**, [www.kriechimmobilien.de](http://www.kriechimmobilien.de)

**Haus mit Halle...**  
... in Stockelsdorf und Umgebung gesucht! Für einen leidenschaftlichen Autoschrauber suchen wir einen freistehendes EFH mit Einliegerwohnung. Gern mit bereits bestehender Halle oder Möglichkeit zum Bau einer Halle. KP bis 1,5 Mio. €.   
0451-8009410 von-wuelfing-immobilien.de

**Junge Familie sucht...**  
für sich und den anstehenden Nachwuchs ein gemütliches RH / DHH in Bad Schwartau, Stockelsdorf o. Umgebung. Bis 380.000,- €.   
0451-8009410 von-wuelfing-immobilien.de

**Kleines Haus gesucht!**  
Junges, sympathisches Ehepaar mit kleinem Hund sucht im Lübecker Umland ein EFH bis ca. 120 m² Wohnfläche für den Start in die gemeinsame Zukunft.  
0451-8009410 von-wuelfing-immobilien.de

**Lübeck u. Umgebung...**  
...gesucht. Für einen unserer Bestandskunden suchen wir in Lübeck und Umgebung ein EFH mit großem Grundstück, auch mit Renovierungsbedarf, bis ca. 450.000,-€ KP.  
0451-8009410 von-wuelfing-immobilien.de

**Sonniger Garten ges.!**  
Nach dem Verkauf der Eigentumswohnung suchen wir für ein Lübecker Ehepaar ein Einfamilienhaus zwischen Lübeck und Neustadt i.H. mit sonnigem Garten bis 600.000,- €.   
0451-8009410 von-wuelfing-immobilien.de

**Gemütliches EFH ges.!**  
3-köpfige Familie sucht ein gemütliches EFH in familienfreundlicher Lage von Ostholstein bis ca. 500.000,- € KP.  
0451-8009410 von-wuelfing-immobilien.de

**Bungalow gesucht!**  
Apotheker und seine 3-köpfige Familie suchen einen geräumigen Bungalow in oder um Lübeck mit guter Anbindung zur Autobahn.  
0451-8009410 von-wuelfing-immobilien.de

**Bis 400.000,- € ges.!**  
Für eine sympathische Familie aus Lübeck suchen wir ein gemütliches EFH mit min. 4 Zimmern und Garten bis 400.000,- € KP.  
0451-8009410 von-wuelfing-immobilien.de

**Zentrumsnähe ges.!**  
Für einen passionierten Elektriker suchen wir in Lübeck ein zentrumsnahes EFH mit ca. 100 m² Wohnfl.. Gern mit kleinem Garten.  
0451-8009410 von-wuelfing-immobilien.de

EIGENTUMSWOHNUNGEN

**Bestlage gesucht!**  
Für ein Lübecker Ehepaar mit guter Bonität suchen wir eine hochwertig gestaltete Eigentumswohnung in Bestlage von Lübeck.  
0451-8009410 von-wuelfing-immobilien.de

**Ebenerdige Whg. ges.!**  
Rüstiges Rentnerehepaar sucht eine ebenerdige Wohnung in ruhiger Lage. Gern mit kleinem Garten oder -mitnutzung.  
0451-8009410 von-wuelfing-immobilien.de

**Wir suchen laufend...**  
Eigentumswohnungen & Immobilien jeder Größe  
**GROHMANN IMMOBILIEN - Immobilien seit 1978**  
Arnimstr. 29 a, 23566 HL, Tel. 0451 - 610 30 40  
[www.grohmann-immobilien.de](http://www.grohmann-immobilien.de)

**Steuerberater sucht...**  
eine ansprechende Eigentumswohnung in Strandnähe mit 2-3 Zimmern und Option zur Ferienvermietung. KP je nach Lage und Ausstattung.  
0451-8009410 von-wuelfing-immobilien.de

**St. Gertrud gesucht!**  
Für einen Abteilungsleiter und seine junge Familie suchen wir eine ETW ab 120 m² Wfl. in St. Gertrud oder vergleichbarer Wohnlage.  
0451-8009410 von-wuelfing-immobilien.de

**Reinfeld gesucht!**  
Sympathisches Ehepaar su. eine 3-Zimmer-Whg. mit FH oder EG in Reinfeld. Gern mit Garten oder Balkon. Bis ca. 1.000,- € NKM.  
0451-8009410 von-wuelfing-immobilien.de

**Kleine Whg. ges.!**  
Bankkauffrau su. charmante u. helle Whg. mit Balkon in zentraler Lage von Lübeck.  
0451-8009410 von-wuelfing-immobilien.de

**ETW gesucht!**  
In Stockelsdorf oder Bad Schwartau suchen wir für eine Bestandskundin eine moderne Eigentumswohnung mit 2-3 Zimmern.  
0451-8009410 von-wuelfing-immobilien.de

ANLAGEOBJEKTE

**Ab 10 WE ges.!**  
Unternehmerehepaar aus Hamburg sucht zur Kapitalanlage Objekte in städtischer Lage. KP je nach Größe und Zustand. Provisionsfrei für Eigentümer.  
0451-8009410 von-wuelfing-immobilien.de

**Kapitalanlage gesucht!**  
Für einen Investor aus Niedersachsen suchen wir ein MFH mit min 6 WE in gut angebundener Lage. Provisionsfrei für Eigentümer.  
0451-8009410 von-wuelfing-immobilien.de

**Kleines MFH gesucht!**  
Für einen Unternehmer aus Süddeutschland suchen wir als Kapitalanlage kl. MFH in gesuchter Lage im Großraum Lübeck. Provisionsfrei für Eigentümer.  
0451-8009410 von-wuelfing-immobilien.de

**Lübeck gesucht!**  
Lübecker Anleger sucht Anlageobjekte in und um Lübeck bis 800.000,- € Kaufpreis. Provisionsfrei für Eigentümer.  
0451-8009410 von-wuelfing-immobilien.de

**Mehrfamilienhaus...**  
...gesucht! Für solvente, vorgemerkte Kunden suchen wir in Ostholstein oder Lübeck Kapitalanlagen bis ca. 2,5 Mio.€. Provisionsfrei für Eigentümer.  
0451-8009410 von-wuelfing-immobilien.de

**MFH in Kiel...**  
... von Hannoveraner Family Office ab 800.000 € bis 3,5 Mio. € gesucht! Kaufpreis je nach Lage und Zustand. Provisionsfrei für Eigentümer.  
0451-8009410 von-wuelfing-immobilien.de

**Rostock: MFH ges.!**  
Privater Kapitalanleger aus Flensburg su. im Großraum Rostock ein gepflegtes Mehrfamilienhaus oder eine gr. Wohnanlage mit guter Mieterstruktur. Provisionsfrei für Eigentümer.  
0451-8009410 von-wuelfing-immobilien.de

**Vermietete ETW ges.!**  
Zur Kapitalanlage sucht ein Ehepaar aus Hannover vermietete Eigentumswohnungen in Lübeck oder Ostholstein.  
0451-8009410 von-wuelfing-immobilien.de

**Wir suchen laufend Mehrfamilienhäuser**  
Keine Kosten für den Verkäufer!  
**GROHMANN IMMOBILIEN - Immobilien seit 1978**  
Arnimstr. 29 a, 23566 HL, Tel. 0451 - 610 30 40  
[www.grohmann-immobilien.de](http://www.grohmann-immobilien.de)

**Zw. HL u. Schwerin!**  
Privater Investor mit gesicherter Finanzierung sucht zw. Lübeck und Schwerin gut vermietete MFH mit mind. 6 Wohneinheiten. Provisionsfrei für Eigentümer.  
0451-8009410 von-wuelfing-immobilien.de

GRUNDSTÜCKE

**Grundstück gesucht!**  
Für einen erfahrenen Bauunternehmer suchen wir ein Grundstück in Standnähe zur Bebauung mit Tiny Häusern.  
0451-8009410 von-wuelfing-immobilien.de



Wir kaufen auch Grundstücke, auf denen solch ein Haus steht! Oder falls Ihnen Ihr Grundstück zu groß geworden ist.  
Rufen Sie uns gerne an, wir machen Ihnen ein Angebot!

**NORDISKA HAUS GmbH**  
Schönböckener Str. 10 - 23556 Lübeck  
04 51 - 4 86 69 18 info@nordiska-haus.de

FERIEN- UND FREIZEITIMMOBILIEN

**Ferienwohnung ges.!**  
In der Lübecker Bucht su. ein Ehepaar aus HH eine helle Whg. ab 70 m² mit Möglichkeit zur Ferienvermietung. KP je nach Lage.  
0451-8009410 von-wuelfing-immobilien.de

GEWERBLICHE IMMOBILIENANGEBOTE

BÜROFLÄCHEN / PRAXEN

**Büroräume**, hell. geräumig, modern, Parkplätze direkt vor dem Haus, Gewerbegebiet Roggenhorst, 1 x 17,76 m² u. 1 x 49,23 m²  
Preis: 7.00 € m² netto zzgl. NK  
☎ 045 18 10 44 30

**Reinfeld**  
Büroflächen mit guter Verkehrsanbindung, ca. 139 m² Nutzfl., 3 Büroräume, Besprechungsraum, Serverraum, EBK, zwei sep. WCs, Glasfaserveranschluss, 10 Außenstellpl., Bj. 2000, B: Strom 68 kWh/(m²a), Wärme 137 kWh/(m²a), Gas-ZH, NKm: 1.700,- € mtl.  
0451-8009410 von-wuelfing-immobilien.de

LADENLOKALE / LADENFLÄCHE

**Stockelsdorf**  
Ebenerdige Ladenfläche in zentraler Lage, ca. 90 m² Gesamtl., WCs und Kochnische vorh., 2 Schaufensterfronten, Terrassenbereich nutzbar, SP vor dem Gebäude, FBH, Bj. 1910, B: 25,3 kWh/(m²a) Strom, 294,5 kWh/(m²a) Wärme, Gas-ZH, 2.500,- € NKm  
0451-8009410 von-wuelfing-immobilien.de

GEWERBLICHE IMMOBILIENGESUCHE

LAGERHALLEN / WERKSTÄTTEN

**Kleine Halle gesucht!**  
Für einen Kfz-Meisterbetrieb suchen wir in Lübeck und Umgebung eine Halle bis ca. 700 m². Gern mit kleinem Büro zum Kauf oder zur Miete. Provisionsfrei für Eigentümer.  
0451-8009410 von-wuelfing-immobilien.de

**Lager /Produktion...**  
...gesucht! Für ein Hamburger Investitionsunternehmen suchen wir in und um Hamburg (bis 100 km) eine gepflegte Lager- und Produktionshalle. Zum Kaufen o. mieten. Provisionsfrei für Eigentümer.  
0451-8009410 von-wuelfing-immobilien.de

MIETANGEBOTE

2 ZIMMER

**Büchen Ideal für Paare! 2 Zi. Neubau mit Terrasse**  
Größe 66 m², KfW Effizienzhaus 40 Plus, Fußbodenheizung; Einbauküche, Abstellraum mit Waschmaschinenanschluss, Aufzug, Kfz-Stellplatz. Zum 01.10.24, Kaltmiete 938,- + 170,- NK.  
☎ (040) 37 643 591

HÄUSER

**HL: Reihenhaushaus**, zentrale, ruh. Lage, von Privat zu vermieten. ☎ **0151-12135749**

ANDERE MIETANGEBOTE



**Neue Lagerräume 6, 9 und 12 m²**  
in voll isolierter neuer Halle. 1 m²/11,- € monatl., trocken, abschließbar, belüftet, mit Beleuchtung. Sehr hohe Deckenhöhe und zugänglich täglich von 8 - 20 Uhr. Keine Mindestlaufzeit und monatl. kündbar. Keine Strom oder zusätzlichen Kosten. Verkehrsgünstige Lage zw. Lübeck und Bad Segeberg, 5 Min. zur A 20 und B 432.  
**Heinrichs Handelsagentur**  
23821 Rohlstorf  
Tel.: 0176/61795441

MIETGESUCHE

WOHNUNGEN

**Professionelle Vermietung von Wohn- und Gewerbeimmobilien in Lübeck und Umgebung.**  
Gerne beraten wir Sie kostenlos!  
Tel. 0451 - 610 30 40  
Arnimstr. 29a, 23566 Lübeck



IMMOBILIEN SEIT 1978

**Mietwohnung gesucht!**  
Für einen Fitnessökonom, seine Partnerin und den gemeinsamen Hund suchen wir eine helle Wohnung mit 3-4 Zimmern in Lübeck und Umgebung. Gern mit Stellplatz oder (Tief-) Garage. Bis ca. 1.000,- € NKm.  
0451-8009410 von-wuelfing-immobilien.de

**Bad Segeberg gesucht!**  
Unternehmerin und Ihre Zwillinge su. in Bad Segeberg und Umgebung eine Whg. mit min. 3 Zi. und ab ca. 80 m². EBK, Badewanne und Stellplatz wären ebenfalls wünschenswert.  
0451-8009410 von-wuelfing-immobilien.de

**Bad Segeberg ges.!**  
Für ein sympathisches Ehepaar suchen wir nach dem Hausverkauf eine altersger. Whg. oder Haus zur Miete in Bad Segeberg. Mit min. 2 Zimmern und ab ca. 80 m² Wohnfläche.  
0451-8009410 von-wuelfing-immobilien.de

**SchauspielerIn auf Wohnungssuche**  
Liebe Lübecker\*innen! Ich habe einen wunderbaren Job (festangestellt) in einer wunderbaren Stadt; jetzt fehlt nur noch eine Wohnung: am liebsten in HL-Hüxtertor/Falkenwiese oder in der Innenstadt, mit EBK, ab 40 m² (gerne mehr) bis ca. 800 warm (sehr gerne weniger) Balkon und Altbau müssen nicht - wären aber natürlich: wunderbar. Ich freue mich über gute Nachrichten! ☎ 01 77 / 6 72 76 91

**Su. 2-3 Zi.-Whg.** m. Blk., Abstand u. Renovierung mögl. ☎ 0171/ 4 93 97 94

HÄUSER

**Ab 120 m² gesucht!**  
Für eine junge Familie suchen wir nach dem Familienzuwachs ein Einfamilien- oder Doppelhaus ab 120 m² Wohnfläche und min. 4 Zimmern zur Miete in Bad Schwartau, Ratekau und Umgebung.  
0451-8009410 von-wuelfing-immobilien.de



**wochen spiegel**

**Wochenspiegel**  
**Verlag:** Lübecker Nachrichten Media GmbH  
Herrenholz 12, 23556 Lübeck

**Druck:** A. Beig Druckerei und Verlag GmbH & Co. KG  
Damm 9-19  
25421 Pinneberg

[www.wochen Spiegel-online.de](http://www.wochen Spiegel-online.de)

Redaktionsleitung: Sabine Goris

Redaktion:  
Tel. 04 51/1 44-17 81  
e-mail: [wochen Spiegel.redaktion@LN-luebeck.de](mailto:wochen Spiegel.redaktion@LN-luebeck.de)

Anzeigenschluss: Dienstag 15.00 Uhr  
Redaktionsschluss: Dienstag 16.00 Uhr

Zurzeit gilt die Anzeigenpreisliste Nr. 49 vom 01. Januar 2024

Mitglied im



NORD BLOCK  
Bundesverband Deutscher Anzeigenblätter

ADA  
Anzeigenblätter

BVDA  
Bundesverband Deutscher Anzeigenblätter

Falls Sie dieses Produkt nicht mehr erhalten möchten, bitten wir Sie, einen Werbeverbotsaufkleber mit dem Zusatzhinweis - „bitte keine kostenlosen Zeitungen“ an ihrem Briefkasten anzubringen.  
Weitere Informationen finden Sie auf dem Verbraucherportal [www.werbung-im-Briefkasten.de](http://www.werbung-im-Briefkasten.de)



**LN Digital Store**



Das rundum sorglos Paket im Digital Store!

**Individuelle Beratung rund um das E-Paper.**

Nutzen Sie unsere Aktionsangebote und die individuelle Beratung mit Ersteinrichtung Ihres Tablets vor Ort.

Besuchen Sie den LN Digital Store in der Königstraße 67A in Lübeck und lernen Sie das E-Paper kennen oder Sie rufen uns einfach 0451 / 144 1634 an.



**LN**

**LN Digital Store,**  
**Königstr. 67A**  
**in Lübeck**


Pferde- rasse	Wasser- strudel	am Rande	Buch der Bibel (Hosea)	längere Diskus- sion	ei- förmige Gebilde	land- wirtsch. Arbeit	kleine Brücke	Autor von 'Ariane' † 1931	wüstes Gelage	Napo- leons Exil (Insel)	Wahl- zettel- kästen	Fremd- wortteil: jenseits (lat.)	Nord- euro- päer	süd- deutsch: Haus- flur	Auf- gaben- gebiet	ägypti- scher Sonnen- gott
US- Filmstar (Burt)	Küchen- gerät				Fleisch- ver- ächter	tadeln, bevor- munden					Wasser- sportler					
Treppe	Gefolge	Haar- büschel	einfach	weißes liturgi- sches Gewand	Berg- bach		Segel- tau		ab- schlie- ßen		große Be- geiste- rung	Kurort in Grau- bünden			Männer- name	röm. Zahl- zeichen: 490
Taste am Video- rekorder	Jagd- kanzel							Wund- starr- krampf				grob gemah- lenes Getreide	ein Tanz (Kw.)			
				Lärm, Krach							nordis- cher Donner- gott	schnelle Raub- katze		Kloster- vor- steher		brasil- ianischer Bundes- staat
			geliehen, auf ...	eine Seekuh							US- Bundes- staat			Firmen- zeichen	mandel- förmiger Heiligen- schein	
gehär- tetes Eisen	Reiter- sitz	unver- sehrt	brasil- ianischer Fußball- star								ein Priester	erwar- tetes Ver- halten		höcker- loses Kamel		
Einzahl																
			Trost- losig- keit	Abk.: Milli- ampere							griech. Göttin, Mutter d. Winde			Käuf- er- in	bayrisch: nein	
Dienst- grad		med. verwen- dete Droge									Insel- staat im Pazifik	große Schräg- fläche am Berg	gerippter Stoff			Hoch- gebirgs- weide
Mietauto mit Fahrer			deutsche Vorsilbe											Tibet- gazelle		
				großes Ge- wässer							Patron v. Bayern und München				Früchte der Buchen	
Jahr- zehnt		feiner Unter- schied	eh. rus- sische Raum- station										islam. Rechts- wissen- schaft		Höhen- zug bei Braun- schweig	
Glanz- punkte	Gewürz- blatt	Meeres- nymphen			gerad- linig						Stamm- vater	Land- haus in Spanien				niedere Pflanze
			Braut- werber	Abk.: Eintritts- alter	Fremd- wortteil: zwei	prüfen	große Reise- lust		heißes Rum- getränk	alkohol. Hopfen- getränk	deutsche Vorsilbe	Ab- lehnung			Vorname Redfords	Faultier
Betreuer im Stadion	Binde- wort (je - ...)	See- räuber						Beweis- stück				Amts- tracht		wirklich		
			süd- amerika- nischer Kuckuck			japa- nische Keramik	positiv, opti- mistisch				bayeri- sche Porzel- lanstadt	Ballett- röck- chen	Gegen- teil von Praxis			
Unter- körper- teil				be- stimmter Artikel (2. Fall)	Leicht- kalk- beton			Halbton unter G		altgriech. Philo- sophen- schule				arabisch: Sohn		Gott eines german. Kults
		männ- licher franz. Artikel	Geliebte des Zeus				Initialen Delons	Schau- der					chines. Bezeich- nung Buddhas	chem. Zeichen für Eisen	Laut des Ekels	
Schlaufe		antikes Zupf- instru- ment			Raben- vogel				tiefe Frauen- stimm- lage		Kränk- ung, Belei- digung					
US- Filmstar (Julia)				Wirbel- sturm					Gewerbe- fläche							



## Krebs

22.06. - 22.07.

Ihre Erfolgsformel diese Woche: Qualitätszeit zu zweit! Teilen Sie Ihre Infos mit Kollegen, das zählt sich später aus. Die kleinen Klippen des Alltags umschiffen Sie derzeit spielerisch.



**Skorpion**  
24.10. - 22.11.

Keine Zeit? Für die Liebe sollten Sie im Terminkalender Platz schaffen! Sie hängen sich bei einem Projekt voll rein. Richtig so! Suchen Sie die Gründe für Ihren Frust nicht bei anderen.

B S A U D S  
 R A U T S  
 E I E S  
 R A N G E T A N  
 A O K O N K U N E  
 L B E I N A H  
 A F F E A K T  
 B A T A R H  
 A R S A G E  
 P L A U D E R E  
 I P G K E A



## Fische

20.02. - 20.03.

Singles punkten derzeit mit Komplimenten – langjährige Partner auch! Ergreifen Sie im Team die Initiative. Das bringt alle voran. Ein Durchhänger ist Ende der Woche überstanden.

	5			9	8			1
						4	9	5
	4	3	5					
3		9					1	
		5	1	6	3	9		
	6					7		2
					7	6	5	
7	3	1						
5			3	4			7	

## Lösungen der Vorwoche



5	3	7	1	8	6	9	2	4
9	8	4	5	2	3	7	6	1
2	1	6	9	4	7	5	8	3
3	6	2	4	9	5	1	7	8
1	5	9	8	7	2	3	4	6
4	7	8	3	6	1	2	5	9
6	9	5	7	1	4	8	3	2
8	2	3	6	5	9	4	1	7
7	4	1	2	3	8	6	9	5