

BAD SCHWARTAU | STOCKELSDORF

WOCHENSPIEGEL

WWW.WOCHENSPIEGEL-ONLINE.DE

Sonnabend, 10. August 2024 • kostenlos

Ärgernis: Aufkleber

Fußballfans pflastern Schilder und Masten mit Aufklebern zu. Bauhöfe müssen Sticker mühsam entfernen.

SEITE 2

Autowerkstatt wird zur Eisdiele

Unternehmer Karsten Köpp stellt in Pansdorf Softeis selbst her und verkauft es dann in seinem Showroom.

SEITE 3

Neuer Pausenhof für Grundschüler

Stadt investiert 850 000 Euro in die Umgestaltung der Grundschule Bad Schwartau. Sechs Spielinseln sind geplant.

SEITE 4

Zustellung: 0451/144-1826
Redaktion: 0451/144-1781
Anzeigen: 0451/144-1111, Fax -1010

KÜCHE?

Seit über 50 Jahren vertraut man Schöppich – aus gutem Grund!

individuell & familiär

Küchen
Treff ... hat Ihre Küche!
Schöppich
seit 1973
Bad Schwartau - www.schoeppich.de

AUTO ADAM kauft

fast jeden Pkw & Lkw
auch defekt, Unfall-/Totalschaden
Sofort Bargeld, prompte
Abmeldung u. Abholung
24-Std.-Tel.-Service, auch sonntags

Rufen Sie an,
04 51 / 57010

HL, Roggenhorster Straße 13
www.AUTO-ADAM.de

Markisen-Hof-Lübeck

Markisen • Sicht- und Sonnenschutz • Rollläden
Terrassendächer • Plissees • Insektenschutz



Jetzt kostenlose
Beratung sichern!
Ahrensböcker Str. 34 - 36 • 23617 Stockelsdorf
info@markisen-hof-luebeck.de
www.markisen-hof-luebeck.de
Telefon 0451 - 88 19 34 65



Football Academy am Strand

Für alle jungen American Football-Fans gibt es in diesem Sommer ein absolutes Highlight: Am 23. August findet zum ersten Mal die „American Football Beach Academy Scharbeutz“ statt. Das bedeutet: einen Tag lang exklusives Football-Training am Strand mit tollen Coaches, einem echten NFL-Star und „Toggo“-Touchdown- und RTLxNFL-Moderator Florian Ambrosius.

Das Angebot richtet sich an Kinder und Jugendliche im Alter von 7 bis 14 Jahren. Teilnehmen können Kids und Jugendliche unabhängig davon, ob sie den Sport schon einmal ausprobiert haben. Je nach Vorerfahrung, Alter und Positionsgruppe werden sie in Teams mit je zehn Spielerinnen und Spielern eingeteilt. Da es an diesem Tag vor allem um Spaß geht, muss keine Football-Ausrüstung mitgebracht werden. Wenn die Teams im Sand gegeneinander Football spielen, wird die kontaktlose Variante gewählt, das sogenannte „Flag Football“. So bietet die Academy auch eine tolle Möglichkeit zum Reinschnuppern, ohne gleich aufs Ganze zu gehen. Die ehrenamtlichen Coaches der Academy kommen größtenteils von den Lübeck Cougars. Sie sind das älteste Footballteam des United Sports Club Lübeck und nehmen seit 1990 am offiziellen Spielbetrieb des American Football Verband Deutschland (AFVD) teil. Moderiert wird die Veranstaltung von Fernsehstar Florian Ambrosius. Dazu kommen einige spannende Überraschungsgäste, die die teilnehmenden Kids bei der Academy begleiten. Mit dabei ist Kasim Edebal. Er spielte sehr erfolgreich in der NFL und nach seiner Rückkehr aus den USA zuletzt für die Hamburg Sea Devils. Mit am Start ist auch das „Toggo“ Touchdown TV-Magazin, das die Academy mit einem Kamerateam begleitet.

Die Teilnahme kostet 50 Euro inklusive Academy-Paket sowie Mittag und Getränke. Tickets gibt es auf www.luebecker-bucht-ostsee.de/football

Dach Solar GmbH

PHOTOVOLTAIK
vom Fachbetrieb vor Ort

ALLES AUS EINER HAND

- ✓ individuelle Fachberatung
- ✓ fachgerechte Montage
- ✓ zuverlässig und kostengünstig
- ✓ schnell und professionell

Rudolf-Diesel-Str. 22, 23617 Stockelsdorf | 0451-120 150-0
info@dachsolar.de | www.dachsolar.de

Bestattungsinstitut
Friedrich-W. Zunft
Friedhofsallee 1a, 23554 Lübeck

Wir sind täglich 24 Stunden
für Sie erreichbar.

Tel. 04 51 / 49 12 32

Erd- u. Feuerbestattungen
auf allen Friedhöfen
Waldbestattungen
Seebestattungen

Bestattungsvorsorge und
Beratung kostenlos

Gold & Silber
Wir zahlen hohe Preise für
Besteck und Schmuck,
Brillanten und Uhren, Münzen,
Zahngold und Bernstein

ANTIK & KUNST
Breite Str. 4 neben der Schiffergesellschaft
direkt am Koberg
☎ 7 25 56 • Gutachten
Suche BRIEFMARKEN
sowie alte Orden und Bilder
www.goldankauf-dose.de

O. C. KATRE-SCHMUCK
Batteriewechsel sofort
Wir kaufen:
**Gold, Silber,
Platin, Schmuck,
Diamanten, Zahngold,
Bernstein, Luxusuhren**

MÜHLENSTR. 19 • LÜBECK ☎ 0451/9 89 89 29

GOLDANKAUF
Lübecker Str. 38 / 23611 Bad Schwartau
Tel: 0157/80584730

Wolle und Hobby
Lübeck GmbH & Co. KG

Gutschein
gegen Abgabe dieser Anzeige erhalten Sie bis zum 31.08.24

15%
Rabatt auf alles*
auch auf reduzierte Ware *außer preisgebundene Literatur + Ton

Lübeck, Fleischhauerstr. 64 – 74
Tel. 04 51 / 7 07 24 11
Öffnungszeiten:
Mo. – Fr. 9 – 18.30 Uhr, Sa. 10 – 16 Uhr
www.wolleundhobby.de

HOCHBERG FLOHMARKT
hagebau Lübeck - überdacht möglich 11.08.
familia Wesloer Landstraße Lübeck 18.08.
Flohmärkte zum Stadtfest Eutin 17. + 18.08.
IKEA & LUV-Shopping Lübeck 25.08.
REWE Lübeck - überdacht möglich 01.09.
TEL.: 04102 / 3 19 39
www.hochberg.tv

Pflege24 Nord
24-Stunden-Betreuung
in Ihrem eigenen Zuhause!
Individuelle Betreuung durch
polnisches Personal!
Die bezahlbare Alternative zum Pflegeheim!
Tel. 0173/6 53 30 86

WIR SIND NACHHALTIG
Bei der Herstellung von Zeitungs-
druckpapieren wird nahezu
100% Altpapier eingesetzt.

Quelle: BDZV
WOCHENSPIEGEL

DITTNER

Montagebau
DENNIS DITTNER

Türen • Fenster
Markisen • Rollläden
• Reparaturen • Montage
von Bauelementen

Dorfstraße 9 • 23629 Sarkwitz
Tel. 0 45 04 - 56 48 • Fax 0 45 04 - 52 17
info@dittner-montagebau.de
www.dittner-montagebau.de

Buchen Sie Ihre Kleinanzeige
unter
Tel.: 04 51/144-11 11 **wochen
spiegel**

PHILIPS

Besser hören,
wenn es darauf
ankommt

JETZT ANMELDEN!
Inklusive Philips
Akku-Ladestation
oder TV Adapter**

SCHMELZER
HÖRSYSTEME

Hotline Stockelsdorf / Lübeck / Bad Schwartau: ☎ 04102 - 987 86 33
Hotline Travemünde und Schlutup: ☎ 04502 - 88 69 900

* Anmeldefrist ist bis zum 30. September 2024 und das Angebot dann gültig bis zum 30.11.2024.
Bei Kaufabschluss ist die Philips Akku-Ladestation oder ein TV Adapter inklusive.

Schmelzer Hörsysteme in Ahrensburg GmbH, Schmelzer Hörsysteme in Bargteheide GmbH, Schmelzer Hörsysteme in Trittau GmbH und Schmelzer Hörsysteme GmbH (Großhansdorf) werben gemeinschaftlich.

SUITNER TraveAntik
Jetzt in der Mühlenbrücke 1

Innenstadt
Mühlenbrücke 1
Mo-Fr 9.30 - 17.30 Uhr
0451/73993

Travemünde
Rose 12 - Mo+Di &
Do+Fr 10-12:30 Uhr

ANKAUF Gold & Silber
LIVE Kurse! Schmuck, Diamanten, Zahngold..
Luxusuhren von Rolex,
Patek Philippe, Audemars Piguet, Omega, IWC..
Orden, Militaria, Münzen,
Medaillen, Postkarten, Briefmarken uvm.

**Auch VERKAUF von Goldbarren,
Münzen & Silberbarren bei uns!**

Hanse Art AUKTIONSHAUS
Jetzt einliefern!
Wir beraten Sie gerne, im
Auktionshaus oder bei
einem Hausbesuch.
Mengstr. 14 - in Lübeck
Öffnungszeiten nach Terminvereinbarung.
0451/ 707 57 800
info@auktionshaus-hanseart.de

AWO lädt zum Tanzen und Klönen

BAD SCHWARTAU. Die AWO Bad Schwartau lädt am Sonntag, 18. August, zum Tanzen und Klönen mit Live – Musik von Carsten Hennings von der Insel Fehmarn in die Auguststraße 34 A (Bushaltestelle vor der Tür) ein. Einlass ist um 14 Uhr, Beginn um 14 Uhr 30. Für Mitglieder zahlen inklusive Kaffee und Torte sechs Euro, Gäste sieben Euro. Anmeldung unter Telefon 0451/25243 gern auch auf den Anrufbeantworter sprechen.

Wieder Flohmarkt in der Bergstraße

STOCKELSDORF. Am Sonntag, 18. August, findet in der Bergstraße in Stockelsdorf wieder ein Flohmarkt statt. Schnäppchenjäger können in der Zeit von 9 bis 14 Uhr fündig werden.

Mörderische Geschichten

EUTIN. Nichts für Zartbesaitete: Im August können sich Gäste jeden Dienstag, 15 Uhr, entlang der Säle und Porträts „Mörderische Geschichten“ aus dem Hause Schleswig-Holstein-Gottorf erzählen lassen, darunter Fälle wie aus einem Kriminalroman, kuriose Todesumstände und düstere Magie. Der Tod Gustav III. – erschossen während eines Maskenballs in Stockholm im März 1792 – fand sogar den Weg in die Literatur – als Opernlibretto für Verdis „Un ballo in maschera“. **Info:** www.schloss-eutin.de



Das Kurtheater Bad Schwartau zeigt „Das Geheimnis von Cheatham Hall“. Foto: hfr. kurtheater

Kurtheater ermittelt in Cheatham Hall

BAD SCHWARTAU. Das Kurtheater Bad Schwartau meldet sich zurück. Auf dem Spielplan am Wochenende steht das Stück „Das Geheimnis von Cheatham Hall“. Gleich zweimal wird das Kriminalstück auf die Bühne der Krummlandhalle gebracht. Am Sonnabend, 10. August, um 20 Uhr und am Sonntag, 11. August, um 16 Uhr. Für beide Vorstellungen gibt es noch Karten. Andreas Jammers, Vorsitzender des Kurtheater-Vereins und Regisseur, versetzt mit seinem Ensemble die Zuschauer in die alte Zeit der legendären Ermittlerin Miss Marple. Die Detektivin ist zwar längst verstorben, aber außergewöhnlicher Spürsinn kommt auch bei den Morden in Cheatham Hall zum Tragen. So ist das britisch-skurille Kriminalstück „Das Geheimnis von Cheatham Hall“ nach Chester Roshaming mit der Legende um Cheatham Hall verstrickt – demnach stirbt jeder, der mit diesem Ort in Berührung kommt. „Spannung ist in jedem Fall garantiert“, sagt Regisseur Jammers.

Restkarten gibt es noch in der Stadtbücherei am Markt. Der Eintritt beträgt 15 Euro. Mehr Infos, weitere Spieltermine und Kartenvorverkauf gibt es unter www.kurtheater-bad-schwartau.de oder telefonisch unter 0177/586 15 86.

Großes Ärgernis: Fußballfans pflastern Schilder und Masten mit Aufklebern zu

Bauhöfe müssen Sticker mühsam entfernen – 15.000 Euro kostet das Bad Schwartau pro Jahr – Stockelsdorf setzt auf Trick.

STOCKELSDORF/BAD SCHWARTAU. Dieser Fan-Kult wird immer mehr zur Last: Fußball-Anhänger bekleben mit Stickern ganze Straßenzüge. Insbesondere zu großen Spielen verstärkt sich das Problem. Die Folge: Die Mitarbeiter der Bauhöfe müssen die Aufkleber abziehen und die Untergründe gegebenenfalls reinigen.

„15.000 Euro pro Jahr kostet derzeit allein die Reinigung“, sagt Dennis Wiese, Leiter des Bad Schwartauer Ordnungsamtes. „Dazu kommen die Kosten für neue Schilder, falls die Sticker Beschädigungen hinterlassen.“ Denn das Problem sind die Lösungsmittel, die für die Entfernung nötig sind. Durch sie wird häufig die reflektierende Folie des Verkehrszeichens in Mitleidenschaft gezogen.

SCHNELLES HANDELN ERSPART GROBE SCHÄDEN

Auch Stockelsdorf kennt die Thematik. Eine Rundfahrt durch die Gemeinde zeigt: Ein großer Teil der Sticker lässt einen Rückschluss auf Fanggruppierungen des VfB Lübeck zu. „Wenn Derbys anstehen, dann merken wir das deutlich“, sagt Bauhofleiter Oliver Grätz. „Aber Gott sei Dank sind meistens keine Verkehrsschilder bei uns betroffen.“

Beklebt werden stattdessen Ampeln, Pfosten, Mülleimer oder Spielgeräte. Das gesamte Team von Oliver Grätz ist mit geschultem Blick unterwegs. „Wer einen Sticker sieht, macht ihn direkt ab. Das funktioniert ganz gut.“ Das nämlich sei das Geheimnis. „Wenn sie frisch sind, gehen die Sticker gut ab. Wenn sie durchgehärtet sind, ist es schwerer und der Schaden größer.“



An diesem Laternenpfahl haben Fans des VfB Lübeck ihr Unwesen getrieben: Oliver Grätz, Leiter des Stockelsdorfer Bauhofs, entfernt die Sticker regelmäßig. Fotos: Maike Wegner

Nicht nur innerorts, sondern auch an Bundesstraßen und Autobahnschildern sind die Sticker zu sehen. Betroffen seien besonders einzelne Dörfer, in denen regelmäßig alle erreichbaren Schilder beklebt oder besprüht werden, sagt der Landesbetrieb für Straßenbau und Verkehr. „Der Arbeitsaufwand und die verbundenen Kosten sind ein großer Störfaktor und die Arbeiten halten unnötig lange auf.“ Am Ende schlagen pro Stunde 23 Euro für die Entfernung zu Buche. Hilfreich sei, dass neuer-

dings Schilder mit einer speziellen Folie beschichtet werden. Darauf setzt Bad Schwartau, auch wenn die Anschaffung teurer ist. Der Vorteil ist, dass die Beschichtung so perforiert ist, dass sie den Sticker nicht voll haften lässt. Trotzdem bleibt der Aufwand.

POLIZEI: VIELE AUFKLEBER MIT BEZUG ZUM VfB UND HSV

Der VfB Lübeck will das Problem intern aufgreifen und künftig über einen Hinweis an seine Fans nachdenken. Denn auch der

neue Vorstandsvorsitzende Dieter Gudel hat bereits bemerkt, dass Sticker und Aufkleber vielfach auf öffentliches Eigentum geklebt werden. Dabei handele es sich zum einen um Werbeprodukte des Vereins und zum anderen um Produkte, die von Fanggruppierungen in Umlauf gebracht würden.

„Ich halte es aber bei jedem Aufkleber – auch außerhalb unserer Fußballblase – für selbstverständlich, dass der Verwender differenziert, ob er eine Sachbeschädigung begeht oder nicht“,



Beschmiert und beklebt: Das Ortsschild von Bad Schwartau am Rensefelder Weg ist stetig vom Vandalismus betroffen.

sagt Gudel. Man habe ein Auge darauf, ob es sich bei den produzierten Aufklebern um diskriminierende oder beleidigende Inhalte handele. Auch die Polizei kennt die Problematik. Neben dem VfB Lübeck hätten die Aufkleber häufig einen Bezug zum HSV. „Es handelt sich um ein bundesweites Phänomen“, sagt Polizeisprecher Ulli Fritz Gerlach.

29 FÄLLE WURDEN 2023 IN OSTHOLSTEIN ANGEZEIGT

Grundsätzlich sei das Bekleben von Verkehrsschildern eine Sachbeschädigung und eine Ordnungswidrigkeit im Sinne der Straßenverkehrsordnung. Werden Warn- oder Verbotsschilder unkenntlich gemacht, dann kommt sogar ein Missbrauch von Notrufen und Beeinträchtigung von Unfallverhütungs- und Not Hilfsmitteln nach dem Strafgesetzbuch in Betracht. 29 Fälle wurden 2023 in Ostholstein angezeigt. Gerlach betont aber auch, dass von einer hohen Dunkelziffer auszugehen sei. **MWE**

Neue Herbstangebote im ATSV Stockelsdorf

STOCKELSDORF. Der ATSV Stockelsdorf bietet neue Angebote: Sandra Brütt lädt speziell die ältere Generation jeden Mittwoch von 11 Uhr bis 12.30 Uhr in die ATSV-Sporthalle in der Georg-Ohm-Straße 24 zu einem Bewegungstraining „Aktiv 70 Plus“ ein. Dabei ist es völlig egal, über welche sportliche Erfahrung jeder verfügt. Für die ersten zwölf Termine vom 11. September bis 27. November wird ein Beitrag von 20 Euro für Vereinsmitglieder / 40 Euro für Nichtmitglieder erhoben.

Wer möchte gerne fit werden, ohne sich für eine spezielle Sportart zu

entscheiden? Wie das geht, weiß Sonja Müller: „Wir (Ü50) wollen draußen aktiv sein, flott gehen und einige Übungen und Spiele einbauen. Dadurch werden wir fit werden, fit bleiben und Spaß in der Natur haben“. Der Name ist Programm: „Wald- und Wiesenfitness“ findet bei (fast) jedem Wetter und nur im Freien ab 4. September, immer mittwochs, von 8 bis 9 Uhr. Treffpunkt Rensefelder Weg zwischen Bad Schwartau und Stockelsdorf, auf dem Parkplatz nahe Kreisel Roggen/Viertelkamp. Anmeldung bei Sonja Müller, Tel. 0151 2358 7009.

Aufgrund steigender Nachfrage wird es eine weitere Rehasportgruppe „Orthopädie“ geben, die von Sandra Brütt geleitet wird: jeden Mittwoch ab 12.30 Uhr - 13.30 Uhr in der ATSV-Sporthalle, Georg-Ohm-Straße 24. Die Kosten dafür übernimmt normalerweise komplett die Krankenkasse, wenn eine ärztliche Verordnung vorliegt. Anmeldung erforderlich.

Im September beginnen wieder die bekannten Yogakurse: am Montag, 9. September startet Anna Klein mit ihrem Soft-Yoga, am 25. September beginnen zwei Kurse Hatha-

Yoga mit Josi Zietz. Achtung, neuer Ort: alle 3 Kurse finden in der Computerschule Stockelsdorf statt in der Albert-Einstein-Straße 10.

Ein Novum im ATSV Stockelsdorf und in der gesamten Region Lübeck ist eine Gefäßsportgruppe, deren Einrichtung auf Anregung und in Kooperation mit dem Universitätsklinikum Lübeck, Bereich Gefäß- und endovaskuläre Chirurgie erfolgt. Bei einer peripheren arteriellen Verschlusskrankheit (PAVK) sind Blutgefäße (Arterien) in den Gliedmaßen verengt, sodass diese nicht mehr so gut durchblutet und mit

Sauerstoff versorgt werden. Die Folge sind Schmerzen, hauptsächlich in den Beinen und schon nach kurzer Gehstrecke. Gefäßsport ist ein professionell angeleitetes Gehtraining, das die Durchblutung der Beine verbessert. Die Kosten für Gefäßsport übernimmt die Krankenkasse, wenn eine ärztliche Verordnung vorliegt. Anmeldung erforderlich, s.u.

➔ **Anmeldung zu allen hier genannten Kursen bei Abteilungsleiter Wolfgang Peix, Tel. 04504 / 609367 (AB) oder per e-mail an wolfgang.peix@atsv-stockelsdorf.de.**

Bahnstrecke Lübeck–Hamburg wird gesperrt

In Ahrensburg müssen Zugreisende in den Bus umsteigen – Arbeiten für neues Stellwerk am kommenden Wochenende

LÜBECK. In Hamburg-Tonndorf entsteht ein neues Elektronisches Stellwerk. Aus diesem Grunde ruht der Zugverkehr drei Tage lang. Betroffen ist die Strecke Lübeck-Bad Oldesloe-Hamburg. Zwischen Ahrensburg und Hamburg Hauptbahnhof müssen Zugreisende in den Bus umsteigen.

Betroffen ist der Zeitraum von Freitag, 9. August, um 17 Uhr bis Montag, 12. August, um 5 Uhr. Die Bahn führt Arbeiten an Oberleitungen sowie im Kabeltiefbau aus. „Beide Maßnahmen sollen den Betrieb stabilisieren und damit für eine bessere Pünktlichkeit der Züge sorgen“, teilte die Bahn mit. Im Zuge der Sperrung werden weitere Arbeiten gebündelt erledigt, damit ursprünglich ge-



Noch bis Montag fahren zwischen Ahrensburg und Hamburg Hauptbahnhof Busse statt Züge. Foto: Marijan Murat/DPA

plante Sperrungen im kommenden Jahr entfallen können. Wegen der Baustelle muss die

Strecke Hamburg-Lübeck gesperrt werden. Stattdessen fahren Busse. Der Fern- und Güter-

verkehr ist zu diesem Zeitraum laut Bahn ohnehin wegen parallel laufender Bau- und Brückenarbeiten in Hamburg-Veddel ausgedünnt.

Die Züge der Linien RE 8, RE 80 und RB 81 starten und enden am kommenden Wochenende in Ahrensburg. Für die Züge der RE 8 und RE 80 verkehren Direktbusse zwischen Hamburg Hauptbahnhof und Ahrensburg. Für die Züge der Linie RB 81 fahren tagsüber Ersatzbusse zwischen Ahrensburg und Wandsbek Markt. Zwischen Hamburg Hauptbahnhof und Wandsbek Markt sollen die Fahrgäste die U-Bahn nutzen. In den Nächten verkehren die Ersatzbusse zwischen Ahrensburg und Hasselbrook. Von dort aus geht es per

S-Bahn weiter. Die Inbetriebnahme des neuen Stellwerks ist für Ende des Jahres geplant. Es soll zwei bisherige Anlagen ersetzen. Zukünftig können die Weichen und Signale dann von der Bahn-Betriebszentrale in Hannover gesteuert werden. Die Deutsche Bahn schafft so nach eigenen Angaben mehr Kapazität auf der Schiene und stärkt den Bahnverkehr zwischen den beiden Metropolen Hamburg und Lübeck. „Auch neue Verkehre wie die S4 profitieren von der modernen Technik.“

Die Bahn weist darauf hin, dass die Fahrzeiten des Ersatzverkehrs von den gewohnten Zugfahrzeiten abweichen. Der genaue Fahrplan ist unter www.bahn.de zu finden.

Autowerkstatt wird zur Eisdiele: In Pansdorf gibt es jetzt Softeis

Der Unternehmer Karsten Köpp stellt die erfrischende Köstlichkeit selbst her und verkauft sie in seinem Showroom.

PANSDORF. Für Eis lässt er alles stehen. „Das ist meine Leidenschaft. Ich esse überall Eis“, sagt Karsten Köpp voll Enthusiasmus. „Wenn ich am Wochenende unterwegs oder im Urlaub bin, muss ich jede Eisdiele ausprobieren.“ Der Pansdorfer hat gerade seinem Heimatort und sich selbst ein Geschenk gemacht: Er stellt Softeis her und verkauft es – im Showroom seiner Autowerkstatt.

Seit 1998 ist er im Gewerbegebiet am Voßbarg in Pansdorf ansässig. Karsten Köpp ist gelernter Kaufmann. Sein Betrieb für exklusive Fahrzeugpflege und Lackveredelungen habe sich genauso wie jetzt die Eisproduktion aus einem Hobby und seiner Begeisterung dafür entwickelt, sagt der 50-Jährige. „Was man mit Überzeugung und Liebe macht, das funktioniert auch.“ Köpp steckt voller Dynamik, immer wieder fällt ihm etwas Neues ein, das er unbedingt erzählen muss.

INSPIRIERT VON SOFTEIS- VERKÄUFER AUF DEM DARß

Zweierlei hat dazu geführt, dass er seit Kurzem Softeis verkauft. Die Feststellung: „In Pansdorf gibt es ja nichts. Eis kriegt man hier nur an der Tanke.“ Und eine Begegnung: „Im Urlaub auf dem Darß habe ich ein Softeis gegessen, Waldmeister-Vanille. Das hat so lecker geschmeckt, da war ich angefixt.“ Mit dem Verkäufer ergaben sich intensive Gespräche.

Köpp lernte, was „ungestempeltes Softeis“ ist, dabei wird nämlich keine Luft untergeschlagen. „In Mecklenburg-Vorpommern gibt es überall Softeis. Der Mann auf dem Darß wollte seinen Laden nur noch



Es gibt Melone und Schoko: Karsten Köpp zapft für Kundin Sylvia Heilmann ein Softeis. Foto: Agentur 54°

ein Jahr weiterführen. Den kauf ich, hab ich gesagt“, erzählt Köpp. Aber er war zu spät. Der Laden war schon verkauft. „Da wusste ich, das läuft“, sagt er. Und eine Idee war geboren.

Karsten Köpp legte sich eine kommerzielle Softeis-Maschine zu. Weil er ungestempeltes Eis verkaufen wollte, wuchtete er das 93 Kilogramm schwere Gerät in einen Wagen und fuhr auf den Darß. Seine „Eis-Bekanntheit“ rüstete ihm die Maschine um, indem die Luftzufuhr abgeklippt wurde. Nach mehreren Besuchen auf dem Darß hatte Köpp auch ein 70 Jahre altes Eis-Rezept – über dessen Zusammensetzung er aber eisern schweigt.

Schoko, Melone, Heidelbeere, Blaubeere, Waldmeister, Aprikose, insgesamt kann Karsten Köpp 14

Sorten herstellen. Jeden Tag bietet er zwei verschiedene an. „Ich entscheide morgens, worauf ich Bock habe“, sagt er.

40 Liter Eis bereitet er am Morgen zu, täglich um 12 Uhr startet der Verkauf im Showroom. Weil der temperamentvolle Unternehmer gern alles mit bedenkt, hat er vor seinem Büro- und Werkstattgebäude eine gemütliche Lounge eingerichtet: Holzboden, ein schicker Pavillon, eine bequeme Sitzgarnitur, Pflanzen.

„Ich habe gedacht, dass ich zur Eröffnung vielleicht 50 Eis verkaufen“, sagt Karsten Köpp. An dem Samstag waren es 344 Portionen. Über Instagram hatte er den Start seines Eisverkaufs bekannt gegeben. An seinem Firmengelände weisen nur zwei Werbeflaggen darauf hin. Damit, dass ich solchen

Zulauf haben werde, habe ich nicht gerechnet“, sagt er. Aber er freut sich riesig. Auch über die Begegnungen, die ihm sein Softeis beschert. „Ich bin Pansdorfer, aber ich habe hier Leute kennengelernt, die habe ich noch nie gesehen. Sie finden es toll, dass ich was für den Ort mache.“ Reinhard Garve ist schon Stammgast. „Endlich gibt es eine Eisdiele in Pansdorf. Hier trifft man alle möglichen Leute zum Schnackchen, und das Eis ist super“, sagt er. Kundin Sylvia Heilmann schmeckt es ebenfalls ausgezeichnet.

An warmen Tagen hat Köpp, der beim Verkauf von seiner Frau unterstützt wird, am Morgen schon so eine Ahnung: „Ich glaube, heute machen sie uns fertig!“ Er ist in der Produktion mittlerweile versiert: „In 35 Minuten kann ich neues Eis herstellen.“ **BEN**

Erneuter Wechsel an der Spitze der Gedenkstätte

AHRENSBÖK. Erst Mitte März hatte Sebastian Sakautzki die Leitung der Gedenkstätte Ahrensbök übernommen. Noch in der Probezeit musste Kai Heinius seinen Posten wieder räumen. Die Nachfolge hat am 1. Juli die Historikerin Manja Krausche angetreten.

Zuvor arbeitete sie für die Landeszentrale für politische Bildung in Mecklenburg-Vorpommern als Referentin für Gedenkstättenarbeit und als pädagogische Projektleiterin im Schweriner Dokumentationszentrum des Landes für die Opfer der Diktaturen in Deutschland. Die 43-Jährige möchte die Gedenkstätte „sichtbarer und zukunftssicher“ machen.

Zum März hatte Sebastian Sakautzki die Gedenkstätte verlassen, die er drei Jahre lang geleitet hatte. Sakautzki zog es zurück in seine Heimat Hessen. Sein Nachfolger, ein Lehrer für Geschichte und Politik, wollte sich insbesondere für die Bildungsarbeit für Schüler und Lehrer einsetzen. Daraus wurde nichts. Junge Leute anzusprechen, bleibt aber weiter Ziel des Trägervereins. „Wir wollen die Gedenkstätte vor allem

für Jugendliche attraktiver machen, und dafür ist Manja Krausche die richtige neue Leiterin“, sagte der Vorsitzende Daniel Hettwich bei deren Vorstellung auf der Jahresversammlung. Außerdem setzt Krausche auf Digitalisierung. Das betreffe auch neue Informationstafeln mit QR-Codes an den zwölf Stelen des Todesmarsches von KZ-Häftlingen 1945 durch Ostholstein, der in der Tragödie der Cap Arcona in der Lübecker Bucht endete. Die Gedenkstätte geht mit ihrem bewährten Vorstand und einem neuen Vorstandsmitglied

ins 24. Jahr ihres Bestehens. In ihren Ämtern bestätigt wurden für weitere drei Jahre der Vorsitzende Daniel Hettwich, Flüchtlingsbeauftragter des Kirchenkreises Ostholstein, und seine Stellvertreterin Dr. Ingaburgh Klatt, ehemalige Leiterin des Burgtor-Museums in Lübeck.

Wiedergewählt wurden zudem die Bankkauffrau Ursula Krause als Schatzmeisterin und der Journalist Sven-Michael Veit als Pressesprecher. Neu im Vorstand ist die Krankenschwester Ursula Laue als Schriftführerin. **SAS**

Alle Klassiker-Pizzen für nur **10 Euro!**

Farina di Nonna

HANDMADE PIZZA

Original italienischer Teig aus Handarbeit nach Omas Rezeptur

Farina di Nonna
Breite Straße 48A
23552 Lübeck

Öffnungszeiten:
Mo.-Fr. 11:30- 21:00 Uhr · Sa. 12:00-21:00 Uhr
So. 16.00 - 21.00 Uhr

0451/49 05 66 48

Schönheitsatelier

Bad Schwartau

Friseur & Kosmetik

Perückenpatienten aller Kassen

Neueröffnungsangebot vom 6.8.-15.8.24

- Waschen/Schneiden/Föhnen ~~52,- €~~ 32,- €
- Färbung komplett ~~72,- €~~ 52,- €

30% Lippenaufbau (IRI JAWO Technik)
30 % Permanent Make Up

Lübecker Str. 38, 23611 Bad Schwartau
Tel: 0451/81049970 Mobil: 0157/80584730

Duschkabinen

der Extraklasse

Wir fertigen hochwertige Ganzglasduschen, individuell nach Maß, exklusiv für Ihr Badezimmer.

Mehr Infos hier!

Rufen Sie uns einfach an!

GLASEREI MEWS

0451/73730 **SONN**

RADIO WELLENRAUSCH

Alles, was Schleswig Holstein bewegt

QR Code scannen & Reinhören

www.radio-wellenrausch.de

DAB+

E-Mail: info@glas-maas.de
www.glas-maas.de

...macht alles mit Glas

GLAS maas

- exklusive Ganzglasduschen
- lackierte Gläser
- Ganzglastüren
- Küchenrückwände

Besuchen Sie unsere Ausstellung!
Albert-Einstein-Straße 20
23617 Stockelsdorf

Glas-Notdienst · Tag + Nacht

☎ (0451) 49 49 70
Fax 4 94 97 79

Unsere Sommerangebote

35 %
auf den Nählohn
Ihrer neuen Dekoration

- nicht in bar auszahlbar oder mit anderen Aktionen kombinierbar
- Angebot gilt bis 31.08.2024
- Rabatt nur für Neubestellungen

Wir waschen Gardinen

35 %
auf maßgefertigte Plissees,
ausgewählte Kollektion

- nicht in bar auszahlbar oder mit anderen Aktionen kombinierbar
- Angebot gilt bis 31.08.2024
- Rabatt nur für Neubestellungen

Rabatt nur gegen Vorlage dieser Anzeige bei der Bestellung

Schwartauer Allee 13a-15 · 23554 Lübeck
5 Parkplätze vor den Schaufenstern · Haltestelle Wickede Str. Linie 1 + 10
Montag - Freitag 10.00 - 18.00 · Sonnabend 10.00 - 13.00
Tel. 0451-43115 · www.gardinen-schlichting.de

bremer

BAUSTOFFE · BAUMÄRKTE

Die Firma Carl Bremer ist ein familiengeführtes, mittelständisches Unternehmen und betreibt mit 120 Beschäftigten an drei Standorten in Ostholstein Baustoffhandlungen und Baumärkte – bekannt als „DER Partner rund ums Bauen“.

Für unseren Standort **LUSCHENDORF**, in der Nähe von Scharbeutz, suchen wir **ab sofort**:

- **Teamleiter Baufachmarkt** (w|m|d)
- **Verkäufer Baufachmarkt** (w|m|d)
- **Fachberater Baustoffe für den Tresenverkauf** (w|m|d)

Unsere Benefits bei Bremer
30 Tage Urlaub | Betriebliche Altersvorsorge | Mitarbeiter Rabatte & Events | Familiäre Unternehmenskultur & flache Hierarchien | Fachliche und persönliche Weiterbildungsmöglichkeiten, u.v.m.

Alle Infos zu den Stellen sowie die Möglichkeit zur direkten Bewerbung finden Sie auf carl-bremer.jobs.personio.de. Bei Fragen melden Sie sich gerne bei unserer Personalreferentin Frau Crane unter 04521 / 702367.

FINDE DEINEN
TRAUMJOB
IM NORDEN

KÜSTENFISCHER.DE



Lübecker Bauverein eG

Mitarbeiter/in (m/w/d) im Quartiersmanagement

Vollzeit, Teilzeit

Lübeck

Gemeinde Stockelsdorf

Schulsozialpädagogin/en (m/w/d)

Teilzeit

Stockelsdorf

Gustav Tesnau GmbH & Co. KG

Kaufmännische Sanitär-Fachkraft (m/w/d)

Vollzeit

Eutin

Gemeinde Grömitz

Sachbearbeiter*in (m/w/d) für Umweltangelegenheiten

Teilzeit

Grömitz

Tourismus-Service-Fehmarn

Tourismus-Service Fehmarn Stellen#ausschreibung Online Marketing (m/w/d)

Vollzeit/Teilzeit

Fehmarn

Kreis Ostholstein

Umweltschutztechniker/in mit Schwerpunkt Abfallrecht (m/w/d)

Vollzeit

Eutin

Zweckverband Ostholstein

Disponent:in (w/m/d)

Vollzeit/Teilzeit

Neustadt

14.471 Stellen und 6.354 Arbeitgeber warten auf Dich

Neuer Pausenhof für Grundschüler - aber der Kletter-Dino bleibt

Stadt investiert 850.000 Euro in die Umgestaltung – Überraschender Fund verzögert Fertigstellung.

BAD SCHWARTAU. Mehr Freude in der Pause werden künftig die rund 400 Schülerinnen und Schüler an der Grundschule Bad Schwartau haben. Denn der Schulhof wird deutlich aufgewertet. Sechs Spielinseln sind geplant, dazu noch etliche Bewegungs- und Sportangebote sowie eine Ruhezone. Um die 850.000 Euro nimmt die Stadt dafür in die Hand. Das Vorhaben erfolgt in zwei Bauabschnitten. Der erste Part ist im vollen Gange. Sechs Mitarbeiter der Grünen Oase sind dabei, die Pläne von Landschaftsarchitektin Anne Werning vom gleichnamigen Büro in Hamburg umzusetzen. Und die Pläne haben es in sich. „Der Schulhof wird praktisch einmal auf links gedreht“, sagt Alexander Ohrt, der von Seiten des städtischen Bauamtes das Projekt betreut.



Der Schulhof der Grundschule Bad Schwartau wird umgestaltet. Der Dino bleibt aber an Ort und Stelle. Fotos: sebastian prey

NEUER SCHULHOF: „FAST ALLES WIRD NEU“

Entsprechend wüst sieht derzeit das Areal aus. Die Asphaltflächen wurden aufgebrochen und gepflasterte Flächen aufgenommen. Mit einem Mini-Bagger wurden Beete ausgebaggert, Schächte für Lichtmasten vorbereitet und Leitungen quer über den Schulhof verlegt sowie Sitzgelegenheiten, Tische und Müll-eimer abmontiert. „Fast alles wird neu“, sagt Vorarbeiter Alexander Eichmann, der die Arbei-

ten koordiniert. Drei ganz besondere Bestandteile des Schulhofs werden aber auch künftig das Areal prägen. Der große Kletter-Dinosaurier aus Beton bleibt an Ort und Stelle. Auch der prächtige Silberahorn wird gemeinsam mit Grill-platz und Feuerstelle aus Granit-stelen das Zentrum des Schulhofs bilden. Diese drei Elemente bestimmen also weiter die Grundstruk-tur. Doch der Schulhof wird am Ende der Sommerferien vollkom-

men anders aussehen als bislang. Die bisherige runde Holzbank um die Feuerstelle wird durch robuste Sitzblöcke aus Beton ersetzt. Gleich dahinter wird ein Slack-line-Schwebeband zum Balancieren installiert. Zudem ist auf dem Pausenhof ein Spielplatz-Drehge-rät namens Supernova vorgesehen – diese Spielinsel wird mit einem sicheren Fallschutzboden-belag ausgestattet. Ferner werden zwei Tischtен-platten das Bewegungsangebot in den Pausen ergänzen. Zu-

dem soll der Aufenthaltsbereich der Mensa durch Wetterschutz-dächer ergänzt werden. Dort sol-len Tische und Stühle zum Zu-sammensitzen einladen. Als Schulhof-Möblierung ist zudem ein Modulsystem angedacht, das flexibel kombiniert und umge-staltet werden kann. Die Be-leuchtung wird zudem verbess-ert durch drei neue Lichtmasten sowie zwei Bodenstrahler.

UNLIEBSAME ÜBERRASCHUNG BEIM AUSBAGGERN

Die Fertigstellung des ersten Bauabschnitts soll nach Möglichkeit zum Start des neuen Schuljahres erfolgen. „Das wird knapp“, sagt Eichmann, denn schließlich gab es wie auf jeder Baustelle auch auf dem Schulhof unliebsame Überraschungen. So wurde beim Ausbaggern in 60 Zentimeter Tiefe ein Betonfundament ent-deckt, das zunächst mit einem Bagger herausgestemmt werden musste. Sollte sich die Fertigstellung um ein, zwei Wochen verzögern, müssen sich die Kinder vorübergehend mit der noch nicht umge-stalteten Schulhofhälfte, die ver-mutlich in den nächsten Som-merferien umgekrempelt wird, begnügen. Ohrt: „Das war ja auch mit ein Grund, warum die Umgestaltung in zwei Bauab-schnitten erfolgt. So halten sich die Einschränkungen im Schulbe-trieb in Grenzen.“

SEP

STELLENMARKT

Schleswig-Holstein
Der echte Norden

LBV.SH
Schleswig-Holstein
Landesbetrieb
Straßenbau und Verkehr

Im Landesbetrieb Straßenbau und Verkehr Schleswig-Holstein sind zum nächstmöglichen Zeitpunkt

mehrere Stellen als
Straßenwärterinnen / Straßenwärter (w/m/d) in den Straßenmeistereien Bargtheide, Grande und Klausdorf

zu besetzen.

Wir freuen uns über qualifizierte Bewerberinnen und Bewerber. Schleswig-Holstein ist tolerant und weltoffen. Die Vielfalt unseres gesellschaftlichen Miteinanders soll sich in der Landesverwaltung widerspiegeln.

Weiterführende Informationen finden Sie auch unter:
www.lbv-sh.de (Jobs & Karriere)

Landesbetrieb Straßenbau und Verkehr Schleswig-Holstein
Mercatorstr. 9 • 24106 Kiel

Erzieher/SPA (m/w/d) gesucht

Für unsere kleine individuelle Kita suchen wir zur Verstärkung unseres Teams zu sofort eine/n motivierte/n und engagierte/n Erzieher/in in Vollzeit für die Arbeit im Krippen- und Elementarbereich. **Außerdem haben wir noch einen FSJ/BFD Platz zu besetzen.** Wir freuen uns auf Bewerbungen per E-Mail unter stoppelhopper-tzl@t-online.de oder per Post an Kita Die Stoppelhopper • Seelandstraße 3, 23569 Lübeck

Zuverlässige
Objektleitung m/w/d
Reinigungskräfte m/w/d gesucht
für HL-Innenstadt - SV-pflichtig-tägl. ca. 5.00 – 10.00 Uhr Gebäudereinigung
Facklamm GmbH
☎ 0 45 24 87 57
office@facklamm-gmbh.de

Hilfe für gelegentliche Gartenarbeiten gesucht. ☎ 0 451 / 89 45 64

Haushaltshilfe für EFH in Krummesse gesucht! ☎ (04 508) 1210

Der Flohmarkt erscheint jeden Mittwoch und Sonnabend. **Anzeigenservice:** Tel. 0451/ 144-1111 oder www.LN-Medienhaus.de

Zur Verstärkung unseres Teams suchen wir einen
Koch, Beikoch m/w/d
ganzjährig, Unterkunft vorhanden sowie einen
Mitarbeiter m/w/d
für unser „Fässchen“
Ankerplatz
Hammerich GmbH & Co. KG
Strandpromenade 34 23746 Kellenhusen
Tel.: 04364 / 471 68 00
oder 0171 / 19 43 106
www.ankerplatz-restaurant.de

wochenspiegel-online.de
lokal & aktuell!

Unser Portal für Lübeck, Ostholstein und die Küste

Hansestadt LÜBECK

Wir stellen ständig für alle Stadtteile ein:

Reinigungskräfte (23,50 Std./Woche)

für den Bereich Gebäudemanagement für die Unterhaltsreinigung in Schulen, Kitas und Verwaltungen.

- Nachtdienst, Nachmittags- und Abenddienst sowie wohnortnaher Einsatz möglich
- mobile Teamarbeit möglich (mit Hol- und Bringservice vom Wohnort)
- mehrere Einsätze am Tag möglich wenn gewünscht
- Unterstützung beim Grundreinigerteam am Nachmittag möglich (mit höherer Entgeltzulage)
- unbefristete Einstellung nach 12 Monaten möglich
- Jahressonderzahlungen (Weihnachtsgeld) garantiert und Leistungsprämien möglich
- Mehrstundenauszahlung oder Freizeitausgleich
- Begrüßungsgeschenk, interkulturelle Arbeitsatmosphäre, Reinigungspläne in Fremdsprachen vorhanden

Entgeltgruppe 1 TVöD - Kennziffer 001 / 2024

Näheres zu den Aufgaben finden Sie unter www.luebeck.de/jobs oder unserem Karriereportal (stadt.luebeckjobs.de).

Mehr Informationen erhalten Sie über reinigungsdienste-gmhl@luebeck.de oder telefonisch unter 0451-1226271, Herr Eiring bzw. unter 0451-1221902, Frau Brummerloh.

Ausdrücklich begrüßen wir es, wenn sich Menschen mit Migrationshintergrund bei uns bewerben.

Diabetes-Sommertour

TRAVEMÜNDE. Die Deutsche Diabetes-Hilfe lädt auf der Diabetes-Sommertour am Donnerstag, 15. August, von 11 bis 17 Uhr im Brügmanngarten in Travemünde die Besucher ein, eins von 16 E-Bikes gratis zu testen. Besucher vor Ort können außerdem Tombola-Lose für den guten Zweck kaufen und ein E-Bike Modell Pegasus Premio EVO 10 Lite Comfort Trapez (400Wh Akku – Rahmehöhe 50) gewinnen.

„Ich freue mich sehr, dass das E-Bike-Fahren den Ruf des Schattenkindes abgelegt hat und Deutschlands Straßen erobert. Ich selbst bin leidenschaftlicher E-Bike-Fahrer und empfehle es den meisten meiner Patient*innen.“, erzählt Dr. Jens Kröger, Vorstandsvorsitzender von diabetesDE – Deutsche Diabetes-Hilfe, der zusammen mit Fernsehmoderatorin Andrea Ballschuh durch das Programm in Travemünde führen wird.

Die Besucher können sich über eine Mischung aus Fachvorträgen, Infotainment, Unterhaltung und Bewegungsangebote freuen. Neben dem E-Bike-Fahren wird etwa ein Elfmeterschießen gegen den Ex-HSV-Torwart Richard Golz angeboten, moderiert von Sportschau-Legende Monica Lierhaus. Flankiert wird das bunte Programm von einer Tombola, deren „heiße Preise“ von Kult-Moderator Harry Wijnvoord angekündigt werden. Ein Los kostet 2 Euro, 6 Lose 10 Euro. Der Erlös geht in die Aufklärungsarbeit von diabetesDE.

Der Eintritt frei. Mehr unter <https://www.diabetesde.org/veranstaltung/diabetes-sommertour-2024>

Immer mehr Beschwerden über Falschparker

Fußgänger und Radfahrer klagen über versperrte Wege in Lübeck.

LÜBECK. Gibt es in Lübeck nicht mehr genügend Platz für alle Verkehrsteilnehmer? Immer mehr Autos stehen immer weniger Parkraum gegenüber. Autofahrer spüren Parkdruck – besonders in den dicht besiedelten Wohnquartieren der Hansestadt. Außerdem fordern andere Verkehrsteilnehmer immer häufiger ihre Rechte gegenüber den Autofahrern ein. Die Stadt bestätigt: In Lübeck gibt es immer mehr Beschwerden über Autofahrer.

Die Gründe liegen oftmals auf der Hand: Fußgänger beklagen sich über zugeparkte Gehwege, Radfahrer können Radwege wegen der Autos nicht richtig nutzen, die Feuerwehr- und Rettungswagen passen in engen Straßen, in denen viele Autos parken, kaum noch durch. Dann kommen Ordnungskräfte und die Straßenverkehrsbehörde ins Spiel. Sie gehen Bürgerbeschwerden nach, checken Sicherheitsbedenken, prüfen, ob neue Halteverbote ausgesprochen und umgesetzt werden.

ORDNUNGSDIENST LÜBECK HAT MEHR MITARBEITER

Wird in Lübeck verstärkt Parkraum gestrichen? Wie viele Halteverbote sind in den vergangenen Jahren in der Hansestadt tatsächlich zu den bestehenden hinzugekommen? „Wir können



An vielen Stellen in Lübeck ist der Parkraum knapp – wie hier in der Yorkstraße. Immer häufiger beklagen sich Lübecker über falsch geparkte Autos. Das hat zum Teil Folgen wie Halteverbote. Foto: HvS

dazu keine Zahlen liefern“, sagt Nicole Dorel, Sprecherin der Hansestadt Lübeck. Die Recherche sei zu aufwendig, Hunderte Ordner müssten dafür durchgesehen werden.

Gefühlt ist die Anzahl der neu ausgewiesenen Halteverbote zwar gestiegen. Aber: Belegbar ist das nicht. Die Stadtverwaltung verweist auf eine verbesserte Kommunikation. „Die Pressestelle hat in den vergangenen Jahren in Absprache mit dem Bereich Stadtgrün und Verkehr und dem Ordnungsamt die proaktive Kommunikation optimiert.“ Dadurch entstehe der rein subjektive Eindruck, dass mehr Halteverbote ausgesprochen würden. Früher sei über viele Veränderungen im

Straßenverkehr einfach nicht berichtet worden, teilt Dorel mit.

Fakt ist: Die Hansestadt Lübeck setzt mittlerweile mehr Mitarbeitende im Kommunalen Ordnungsdienst ein als noch vor einigen Jahren. Das bestätigt Nicole Dorel. Diese personelle Aufstockung führe dazu, dass schneller auf Beschwerden und Meldungen reagiert werden könne. „Zudem können die Kontrollen im Stadtgebiet umfassender erfolgen. Dies hat jedoch nicht unmittelbar zur Folge, dass auch mehr Halteverbote angeordnet werden“, sagt die Stadtsprecherin.

Auch die Beschwerden über falsch geparkte Fahrzeug nehmen in Lübeck zu. „Ja, die Beschwerdelage der Bürger steigt in

Ausstellung im Atelier „travemaise“

LÜBECK. Vom 17. bis 31. August ist im Atelier „travemaise“, Hüxstraße 104, eine Ausstellung mit 99 Drucken aus dem Open Print Exchange 2023/24 zu sehen. Diese Ausstellung zeigt einen Teil des 3. Print Exchanges, bei dem insgesamt über 400 Künstler aus allen Teilen der Welt teilgenommen haben. Gezeigt werden 99 Drucke im Format 7x7 cm in verschiedenen Drucktechniken. Das Atelier ist donnerstags und freitags von 11 bis 18 Uhr und Samstag von 11 bis 16 Uhr geöffnet. Der Eintritt frei.

Klaviermatinee mit Daniel Fritzen

LÜBECK. Beim nächsten Konzert von Daniel Fritzen bleibt es bei dem Programmschema Prokofiev - Bach - Debussy - Liszt. Von Prokofiev erklingt die 9. Sonate. Von Debussy spielt Daniel Fritzen die Suite „Pour le Piano“. Von Bach erklingt die 4. Französische Suite und von Liszt die „2 Legenden“. Beginn ist am Sonntag, 18. August, um 11 Uhr im Haus Eden, Königstraße 25. Der Eintritt ist frei. Die Aufführung der Konzerte erfolgt auf Spendenbasis.

Lebensfreude Festival bis Sonntag

TRAVEMÜNDE. Das Lebensfreude Festival findet noch bis zum 11. August auf der Festivalwiese, Am Brügmanngarten, in Travemünde statt. Geöffnet ist es noch am Samstag von 11 bis 22 Uhr sowie am Sonntag von 11 bis 19 Uhr. Eintritt: frei. Mehr unter www.lebensfreude-festival.de.

adidas

BIJOU BRIGITTE

Calvin Klein

CAMEL ACTIVE

CAMP DAVID | SOCCER

derbe

engbers

emiloadani

Ernsting's family

G-STAR RAW

Herzog & Bräuer

HUB

hunkemöller

JACK & JONES

JEANS TRITZ

Kleinkunst

LASCANA

LINDBERGH

MANGO

Marc O'Pollo

new balance

NIKE

ONLY

OPUS

PANDORA

PME LEGEND

Superdry.

Tamaris

TOMMY HILFINGER

VERO MODA

CITTI-PARK

Besser einkaufen. Besser leben.

NOCH BIS 31. AUGUST, DIORAMA ARTIST OLIVER SCHÄFFER PRÄSENTIERT:

Die große Welt von PLAYMOBIL

Kleine und große PLAYMOBIL-Fans aufgepasst: Große Sonderausstellung mit über 5.000 Figuren! Eine einzigartige Ausstellung aus der Sammlung von Diorama Artist Oliver Schaffer mit imposanten Großfiguren und Spielmöglichkeiten für die ganze Familie.

playmobil

Diorama Artist Oliver Schaffer

Mo. - Sa. bis 20 Uhr

Schnell über die A1 Abfahrt Lübeck-Moisling, bequem parken auf 2.800 kostenlosen Parkplätzen. Mo. - Sa. bis 20 Uhr.

/cittipark.luebeck

/cittipark.luebeck

www.citti-park-luebeck.de

Über 90 Stores, u.a.

CB

INTERSPORT

H&M

CITTI Markt der Lebensfreude

Reppelkiste

MediaMarkt

DEPOT

SMYTHS

Thalia

Food Lounge

Hell, großzügig und mitten im Garten: Wir bauen Ihnen ein Wohnzimmer im Freien!

Jetzt
12 % Rabatt
und kurze
Lieferzeiten



Nelson Park 

Terrassendächer

23701 Eutin, Albert-Einstein-Straße 23
0 45 21 / 8 26 48 17
www.nelsonpark-td.de

Neu!

Besuchen Sie unsere Ausstellungsräume
in 23623 Ahrensbök, Lübecker Straße 17

Corona und Vogelgrippe: Lübecker Uni-Forscher mahnt zu Wachsamkeit

Erreger wandeln sich stetig – Impfung und Medikamente vorerst als Schutzschild.

LÜBECK. Das Corona-Virus, das die Welt für rund drei Jahre in Geiselhaft genommen hatte, fliegt mittlerweile unter dem Radar. Erst die – gerade abgeklungene – Covid-Infektion des amtierenden US-Präsidenten Joe Biden mit „FlIRT“, der aktuellen Corona-Erreger-Familie, brachte dem Übeltäter erneut globale Schlagzeilen ein.

„Es ist momentan eine Art Waffenstillstand eingetreten“, sagt Lübecks renommierter Uni-Virenforscher Prof. Rolf Hilgenfeld. „Es bilden sich zwar immer weiter neue Linien des Virus. Aber das ist nicht mehr so gefährlich, weil der Großteil der Bevölkerung inzwischen Immunität erworben hat.“ Zudem gibt es die Impfung und inzwischen zwei Medikamente; allerdings ist eines davon, „Emsitrelvir“, bisher nur in Japan zugelassen. „Für Gelassenheit sehe ich dennoch keinen Anlass“, warnt er.

„Das Virus evolviert weiter, verändert sich also stetig. Wir müssen immer auf der Höhe und so auf das Schlimmste auch bei anderen Virus-Typen vorbereitet sein. Das hat uns Covid gelehrt“, erklärt der Seniorprofessor, der noch anderthalb Jahre auf dem Campus tätig sein wird. Leider gebe es schon Tendenzen, dass sich selbst von der Pandemie arg gebeutelte Länder aus der Corona-Forschung zurückziehen. „In



Uni-Virenforscher Prof. Rolf Hilgenfeld und seine Arbeitsgruppe „Structural Virology“ arbeiten im Forschungsgebäude BMF auf dem Campus.

China zum Beispiel wird die Arbeit an Sars-CoV-2 stark reduziert“, weiß der Wissenschaftler und ergänzt: „Es ist phänomenal, wie schnell die Leute vergessen.“

Hilgenfeld selbst ist schon fünfmal geimpft und wird sich rechtzeitig im Herbst erneut eine Spritze geben lassen. „Schließlich reduziert die Impfung nachgewiesenermaßen starke Verläufe und das Risiko von Long Covid. Denn bei Letzterem ist man immer noch recht machtlos“, resümiert Hilgenfeld. Man habe gehofft, dass das Corona-Medikaments Paxlovid die

Long Covid-Symptomatik zurückdränge, aber das habe sich in klinischen Versuchen nicht bestätigt.

Der Uni-Forscher berichtet noch, dass die Weltgesundheitsorganisation WHO dabei ist, eine Liste mit zehn Erreger-Typen zu erstellen, denen man Pandemie-Potenzial zuschreibt. Ganz oben mit dabei: Das Grippe-Virus. Insbesondere aus Nordamerika kommen diesbezüglich beunruhigende Nachrichten. So grassiert derzeit in US-amerikanischen Kuhställen die Vogelgrippe. Und bisher gab es vier Krank-

heitsfälle unter den Mitarbeitern sowie einen nicht erklärbaren Todesfall mit H5N2 in Mexiko.

„Man kann schon sagen, dass das sogenannte H5N1-Virus wieder anklopft“, kommentiert Hilgenfeld. Entsprechend rät er dringend dazu, sich auch hierzulande gut vorzubereiten. Noch gehe für die Menschen bei diesem Subtyp von H5N1 jedoch wenig Gefahr aus. Und, ganz entscheidend: Von Mensch zu Mensch verbreitet sich dieses Virus bisher nicht.

„Aber wir wissen natürlich, dass Influenza- wie Corona-Viren

auch weiter evolvieren, und das machen sie, indem sie mehr Kontakt zu Säugern haben. Da kann das Virus eben hinsichtlich der Mensch-zu-Mensch-Übertragung mutieren und dann aber auch mal über Atemluft übertragbar werden“, merkt der Uni-Wissenschaftler an.

Das ist zurzeit noch nicht der Fall, weil es bisher nur an Zellen andocken kann, die bei den Kühen im Euter, bei den Menschen aber im unteren Teil des Atemapparates versteckt sitzen. Aber jeder einzelne Fall, in dem sich ein Mensch mit H5N1 ansteckt, erhöht das Risiko, dass sich die Viren verändern und an den menschlichen Wirt anpassen. Beruhigend sei wenigstens, dass es neben der erprobten Grippe-Arznei Tamiflu seit Februar 2021 ein weiteres Medikament namens Xoflusa (Baloxavir) gebe.

„Denn bei diesen RNA-Viren ist es immer gut, mehrere Pfeile im Köcher zu haben. Solange diese Mittel wirksam sind und es keine nennenswerten Resistenzen gegen die Wirkstoffe gibt, kann man zumindest ein bisschen entspannt sein“, sagt der Uni-Professor. Dass man aber immer mit Überraschungen rechnen müsse, zeige seit Sommer 2023 das Auftauchen der sogenannten Affenpocken, auch Mpox genannt, in Deutschland. „Das kam völlig unerwartet“, so Hilgenfeld. **MHO**

Wandern mit „Natur und Heimat“

LÜBECK. Bei schönem Wetter machen Wanderungen noch mehr Spaß, findet der Verein Natur und Heimat und bietet am Mittwoch, 14. August, eine acht Kilometer lange Halbtagswanderung zum Messingschläger Teich in Reinfeld an. Treffen ist um 8.50 Uhr am Lübecker Hauptbahnhof/Hintereingang. Nähere Auskunft erteilt Christa Neubeck, Telefon 0451/49 57 41. Am Sonnabend, 17. August, führt eine rund 16 Kilometer lange Tageswanderung in die Haseldorfer Marsch (Elbvorland). Rucksackverpflegung ist mitzubringen, eventuell wird es eine Kaffeeeinkauf geben. Treffen ist um 8.55 Uhr wieder im Lübecker Hauptbahnhof/Hintereingang. Nähere Auskunft erteilt Hilde Veltman, Telefon 0451/60 47 00. Gäste zahlen für ihre Teilnahme jeweils vier Euro.

Picknick für queere Familien

LÜBECK. Das Jugendnetzwerk lambda::nord lädt queere Familien und Paare zu einem Kennenlern-Picknick ein, das am Montag, 12. August, von 16 bis 18 Uhr auf dem Spielplatz neben dem Schulgarten, Falkenwiese/Wakenitzufer, anlässlich des bevorstehenden Lübeck Pride stattfindet. Das Picknick bietet die Möglichkeit, einen entspannten Nachmittag in geselliger Atmosphäre zu verbringen und sich mit anderen queeren Familien und Paaren zu vernetzen. Die Teilnehmenden sind eingeladen, eigene Picknickdecken und Snacks mitzubringen. Für Getränke und Spaß für Groß und Klein wird gesorgt.



KNUTZEN HOME

Die mit dem **grünen** Haus! **16 x in Schleswig-Holstein**

IMMER IN IHRER NÄHE UND ONLINE UNTER: WWW.KNUTZEN-HOME.DE

UNSER SERVICE FÜR SIE: EIGENE BODENLEGER, DEKORATEURE UND NÄHERINNEN, LIEFERSERVICE

TREPPENRENOVIERUNG

Wir machen Ihre Treppe schön!

VORHER



NACHHER



FÜR ALLE **OFFENEN** UND **GESCHLOSSENEN** TREPPEN!

- Kompetente Planung & Montage
- 20 Jahre Garantie auf Abrieb
- Ansprechende Designs
- Pflegeleicht & Robust
- Made in Germany

Beratungs- & Aufmaßtermin vereinbaren!

04321-2517160

oder

0151-61728795

per mail: Treppen@knutzen-home.de



Zum Produktvideo

PLISSEES

nach Mass

Individuelle Beratung und Aufmaß **kostenlos** bei Ihnen zu Hause!

Sun*Light KOLLEKTION

bis zu

35%

Rabatt



KNUTZEN HOME **Lübeck**

Osterweide 14 · Tel. 0451 / 50 49 060

luebeck@knutzen-home.de

KNUTZEN HOME **Eutin**

Industriestr. 12a · Tel. 04521 / 79 56 00

eutin@knutzen-home.de

KNUTZEN HOME **Oldenburg in Holstein**

Am Voßberg 8 · Tel. 04361 / 50 63 90

oldenburg@knutzen-home.de

GESUNDHEITS-TIPP

Mikrobiotika und Allergien

Geht es um unsere Gesundheit – speziell um unsere Darmgesundheit – fallen oft Begriffe wie „Mikrobiom“ oder „Mikrobiotika“. Bei Letzteren handelt es sich um eine spezielle Kombination aus vermehrungsfähigen Bakterien, die sich bei ausreichender Aufnahme positiv auf den Gesundheitszustand und das Wohlbefinden auswirken können. Es gibt Hinweise, dass sich die Einnahme von Mikrobiotika wie Probiotika oder Präbiotika positiv auf die Entwicklung von Allergien auswirken kann.

Die Darmflora ist eine komplexe Gemeinschaft von Mikroorganismen, die in unserem Verdauungstrakt, hauptsächlich im Dickdarm, leben. Sie spielt eine wichtige Rolle bei der Verdauung von Nahrungsmitteln, der Aufrechterhaltung eines gesunden Immunsystems und der Synthese bestimmter Nährstoffe:

- **Verdauung:** Die Darmflora hilft bei der Verdauung von Nahrungsmitteln, insbesondere von Ballaststoffen und komplexen Kohlenhydraten, die unser Körper allein nicht verdauen kann.
- **Immunsystem:** Ein Großteil unseres Immunsystems befindet sich im Darm. Die Darmflora spielt eine wichtige Rolle bei der Regulation des Immunsystems, indem sie Entzündungen kontrolliert und das Gleichgewicht zwischen Immunabwehr und Toleranz gegenüber harmlosen Substanzen, wie Nahrungsmitteln, aufrechterhält.
- **Schutz vor Krankheitserregern:** Eine gesunde Darmflora bildet eine Barriere gegen potenziell krankmachende Mikroorganismen. Außerdem produziert sie antibakterielle Substanzen und stimuliert die Produktion von

Schleim, der die Darmschleimhaut schützt.

- **Aufnahme von Nährstoffen:** Einige Bakterien in der Darmflora sind in der Lage, Vitamin K und B-Vitamine zu synthetisieren. Diese Vitamine sind wichtig für verschiedene Stoffwechselprozesse in unserem Körper.

Kurz nach unserer Geburt wird der Darm von den ersten Bakterien besiedelt. Dadurch wird eine Ansammlung aus Mikroben gebildet, die schlichtweg Darmflora genannt wird. Diese Mikroben dienen in dieser ersten Lebensphase dazu, unser Immunsystem darauf zu trainieren, welche Bakterien oder Erreger zum eigenen Körper gehören und harmlos sind. Dieser Prozess nimmt offensichtlich einen großen Anteil daran, ob jemand zu einem späteren Zeitpunkt Allergien entwickelt oder nicht.

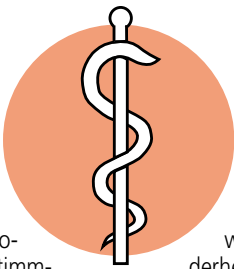
In unserer Darmflora, die auch als Mikrobiota bezeichnet wird, lebt eine Gemeinschaft aus Mikroorganismen, einschließlich Bakterien, Viren und andere Kleinstlebewesen, die sich im Darm ansiedeln. Die Mikrobiota ist aber nicht nur im Darm beherbergt, sondern auch in anderen Bereichen des Körpers wie auf der Haut oder in der Lunge.

Darüber steht das Mikrobiom und beinhaltet sozusagen die genetischen Inhalte dieser Mikroorganismen. Es umfasst also nicht nur die Mikro-

organismen selbst, sondern auch ihre gesamten genetischen Informationen. Mit anderen Worten, das Mikrobiom ist wie die genetische „Bibliothek“ der Mikroorganismen in einem bestimmten Bereich. Mit den sogenannten Mikrobiotika, die probiotische Bakterien enthalten, soll nun die Gesundheit der Darmflora bzw. der Mikrobiota im Darm gefördert werden. Sie sind in verschiedenen Darreiser ersten Lebensphase dazu, unser Immunsystem darauf zu trainieren, welche Bakterien oder Erreger zum eigenen Körper gehören und harmlos sind. Dieser Prozess nimmt offensichtlich einen großen Anteil daran, ob jemand zu einem späteren Zeitpunkt Allergien entwickelt oder nicht.

WIE KANN DIE DARMFLORA ALLERGIE VERHINDERN?

Ein Ungleichgewicht in der Darmflora oder der Verlust von wichtigen Bakterien, die im Darm angesiedelt sind, können die Entstehung von Allergien begünstigen. In einer bereits vergangenen Studie der TU München konnte gezeigt werden, dass durch die Bakterien im Darm spezifisch jene Immunzellen blockiert werden, die für das Auslösen von Allergien verantwortlich sind. Gestützt wurde diese Annahme durch die sogenannte „Hygiene-Hypothese“, die nahelegt, dass verbesserte Hygienestandards zwangsläufig zu weniger Kontakt mit Mikroben führen. Und das löst wiederum eine Zunahme von beispielsweise Autoimmunerkrankungen oder allergischen Erkrankungen aus. Außerdem stellte man fest, dass Kaiserschnittkinder oder intensiv mit Antibiotika behandelte Kinder weniger Artenreichtum in ihrer Darmmikrobiota erreichten und eine höhere Neigung zu Allergien zeigten.



Die Einnahme von Mikrobiotika, wie Probiotika und Präbiotika, kann sich positiv auf Allergien auswirken, indem sie das Gleichgewicht der Darmflora wiederherstellen und das Immunsystem modulieren. Das kann auf folgende Weise ablaufen:

- **Formung des Immunsystems:** Probiotika können das Immunsystem umformen, indem sie die Produktion von entzündungshemmenden Substanzen fördern und die Aktivität von Immunzellen regulieren.
- **Verbesserung der Darmbarriere:** Probiotika können dazu beitragen, Darmbarrieren stärker zu machen, indem sie die Produktion von Schleim fördern und die Lücken zwischen den Zellen der Darmschleimhaut schließen.
- **Hemmung von Entzündungen:** Probiotika und Präbiotika können entzündungshemmende Wirkungen haben. Es gibt verschiedene Formen von Mikrobiotika, die zur Unterstützung bei Allergien eingenommen werden können, darunter:
- **Probiotika:** Diese enthalten lebende Mikroorganismen, die einen positiven Einfluss auf die Darmflora haben. Probiotika sind in Form von Kapseln, Pulvern, Tabletten und fermentierten Lebensmitteln wie Joghurt, Sauerkraut und Kimchi erhältlich.
- **Präbiotika:** Präbiotika sind in vielen pflanzlichen Lebensmitteln wie Zwiebeln, Knoblauch, Artischocken, Bananen und Vollkornprodukten enthalten. Sie sind auch als Nahrungsergänzungsmittel in Pulver- oder Kapselform erhältlich.

Gesunde Grüße aus den
Pinguin-Apotheken

Risiko: Hitze und Diabetes

Hohe Temperaturen können die Gesundheit beeinträchtigen – Insulin nicht über 30 Grad lagern.

Im Sommer kann es bei hohen Temperaturen zu medizinischen Notfällen kommen. Das gilt insbesondere an Tagen mit Temperaturen über 30 Grad Celsius und Nächten, in denen die Lufttemperatur nicht unter 20 Grad Celsius sinkt. Solche tropischen Bedingungen sind für fast jeden Stoffwechsel eine Herausforderung. Sie können aber vor allem für chronisch kranke Menschen mit einem gestörten Stoffwechsel sehr belastend sein. Besonders gefährdet sind Menschen mit Diabetes Typ 2. „Bei der Hitze besteht vor allem für ältere Menschen mit Diabetes Typ 2 das Risiko, dass der Blutzuckerspiegel schwankt und es zu einer Über- oder Unterzuckerung kommt. Menschen mit Diabetes haben außerdem ein erhöhtes Risiko für Hitzeerschöpfung“, sagt AOK-Serviceregionsleiter Reinhard Wunsch.

Diese kann bei hohen Temperaturen auftreten, wenn das körpereigene Kühlsystem mehr leisten muss, um die normale Körpertemperatur von etwa 37 Grad Celsius zu halten. Diese zusätzliche Belastung des Herz-Kreislauf-Systems und ein möglicher Flüssigkeitsmangel durch vermehrtes Schwitzen können zu hitzebedingten Erkrankungen wie Hitzeerschöpfung, Hitzekrämpfen, Hitzschlag oder Dehydrierung führen. Wenn zu wenig getrunken wird, erhöhen sich die Blutzuckerwerte, was zu einer verstärkten Zuckerausscheidung über den Urin

führt und den Flüssigkeitsbedarf weiter erhöht.

Darüber hinaus gibt es weitere körperliche Faktoren, die bei allen Diabetesformen die Hitzeverträglichkeit herabsetzen können. So reagieren Menschen mit Diabetes manchmal später, langsamer und schwächer auf Hitze als stoffwechselgesunde Menschen. Ihre Hitzeanpassung kann krankheitsbedingt gestört sein und nur eingeschränkt funktionieren: Die Ursache dafür ist eine verminderte Aktivität der Nervenbahnen, die die Schweißdrüsen und Blutgefäße regulieren.

Auch Nervenschädigungen und starkes Übergewicht (Adipositas) erschweren es dem Körper, sich an die Hitze anzupassen. Adipositas schränkt die Wärmeabfuhr weiter ein. Zudem verläuft die Wärmeabgabe im Fettgewebe langsamer als im Muskelgewebe.

Wer Insulin benötigt, sollte unbedingt auf einen ausreichenden Vorrat und die richtige Lagerung bei zwei bis acht Grad achten. Der Pen, der gerade genutzt wird, sollte nicht über 30 Grad gelagert werden. Insulin reagiert empfindlich auf hohe Temperaturen von über 30 Grad und wird inaktiv. Blutzuckermessgerät, Teststreifen, Insulinpumpe und sonstige Hilfsmittel zur Diabetes-Therapie sollten bei normaler Raumtemperatur aufbewahrt beziehungsweise vor direkter Sonneneinstrahlung geschützt, aber nicht gekühlt werden.



Joerg Ortmann,
Inhaber der
Pinguin-
Apotheken,
gibt Gesundheits-
Tipps.

Medizin

ANZEIGE

Thema Nervenschmerzen

Rücken, Nacken, Kopf

Nervenschmerzen sind vielfältig

Wiederkehrende Rückenschmerzen? Nackenschmerzen, die bis in den Kopf ziehen? Sogar Migräne? Diese Beschwerden machen den Alltag von Millionen Menschen zur Qual. Vielen unbekannt: Das sind häufig Symptome von Nervenschmerzen – und hier gibt es wirksame Hilfe! Dorisol Tabletten (rezeptfrei, Apotheke) wirken mit einem speziellen Wirkkomplex den Schmerzen entgegen.

Langes Sitzen oder Stress führen oft zu verspannten Muskeln, die auf die Nerven drücken und diese reizen oder schädigen können. Eine häufige Folge: belastende Rücken- oder Nackenschmerzen. Diese können sogar bis in den Kopf ausstrahlen und dort Kopfschmerzen oder sogar Migräne verursachen. Was die wenigsten wissen: Dahinter stecken oft Nervenschmerzen.

Verspannungen lösen, Schmerzen lindern

Dorisol vereint bewährte Wirkstoffe und kann so wirksame Hilfe speziell bei Nervenschmerzen in Rücken, Nacken und Kopf bieten. Cimicifuga racemosa hat sich z. B. bei Verspannungen im Rücken- und Nackenbereich als hilfreich erwiesen. Zudem



Nacken und Kopf natürlich wirksam behandeln – auch bei chronischen Schmerzen.

wirkt es stechenden Schmerzen längs des Ischiasnervs, die sich bis hin zum Oberschenkel ziehen können, entgegen. Darüber hinaus hilft der Wirkstoff laut Arzneimittelbild bei migraineartigen Kopfschmerzen. Cyclamen purpurascens wird laut Arzneimittelbild bei typischen Migränesymptomen, wie Pochen und Pulsieren im Kopf, eingesetzt. Auch durch Migräne hervorgerufene Sehstörungen wie Augenflimmern können gelindert werden.

Fazit: Dorisol kann belastende Nervenschmerzen in Rücken,

➤ Diese spezielle Schmerztablette bremsst Ihre Nervenschmerzen aus!



Für Ihre Apotheke:
Dorisol
(PZN 16792925)

www.dorisol.de

Rheumatische Schmerzen in Gelenken, Muskeln und Knochen

Natürliche Hilfe bei Gelenkschmerzen

Den Haushalt meistern, im Garten arbeiten oder Sport machen – mit gesunden Gelenken alles kein Problem. Doch wenn die Gelenke schmerzen, schränkt uns das im Alltag oft stark ein. Hilfe kommt aus der Apotheke mit den Arzneitropfen Rubaxx (rezeptfrei).

Forscher suchten nach einer Behandlung, die bei rheumatischen Gelenkschmerzen ebenso wirksam wie schonend hilft. Mit Erfolg! Ein spezieller Wirkstoff namens Rhus toxicodendron erfüllt diese Kriterien: Er wirkt schmerzlindernd bei rheumatischen Schmerzen in Gelenken, Muskeln, Sehnen und Knochen sowie bei Folgen von Verletzungen und Überanstrengungen. Dabei ist er gut verträglich!

Wirkung ohne Umwege

Durch die Darreichungsform als Tropfen wird der Wirkstoff in Rubaxx direkt über die Schleimhäute aufgenommen. Die schmerzlindernde Wirkung kann sich so ohne Umwege entfalten. Tabletten dagegen müssen zunächst im



Mit den Arzneitropfen von Rubaxx bekämpfen Sie Ihre rheumatischen Gelenkschmerzen von innen heraus.

Magen zersetzt werden und finden erst nach einem langen Weg über den Verdauungstrakt ins Blut. Ein weiterer Vorteil: Dank der Tropfenform lässt sich Rubaxx je nach Stärke der Schmerzen individuell dosieren.

Für Ihre Apotheke:
Rubaxx
(PZN 13588561)



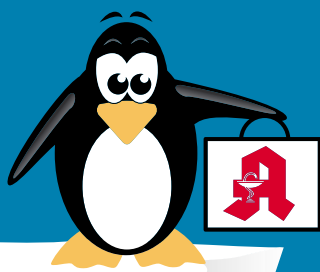
DORISOL. Wirkstoffe: Gelsemium sempervirens Trit. D2, Spigelia anthelmia Trit. D2, Iris versicolor Trit. D2, Cyclamen purpurascens Trit. D3 und Cimicifuga racemosa Trit. D2. Homöopathisches Arzneimittel bei Neuralgien (Nervenschmerzen), Kopfschmerzen, Migräne. www.dorisol.de • Zu Risiken und Nebenwirkungen lesen Sie die Packungsbeilage und fragen Sie Ihre Ärztin, Ihren Arzt oder in Ihrer Apotheke. • PharmaSGP GmbH, 82166 Gräfelfing

Abbildung Betroffenen nachempfunden
RUBAXX. Wirkstoff: Rhus toxicodendron Dil. D6. Homöopathisches Arzneimittel bei rheumatischen Schmerzen in Knochen, Knochenhaut, Gelenken, Sehnen und Muskeln und Folgen von Verletzungen und Überanstrengungen. www.rubaxx.de • Zu Risiken und Nebenwirkungen lesen Sie die Packungsbeilage und fragen Sie Ihre Ärztin, Ihren Arzt oder in Ihrer Apotheke. • PharmaSGP GmbH, 82166 Gräfelfing

Qualität
zertifiziert gemäß
DIN EN ISO 9001:2015

PINGUIN APOTHEKEN

EISKALT
REDUZIERT*



DIE GRÖSSTE AUSWAHL IN LÜBECK*

Ginkobil Ratiopharm

120 mg
120 Stck.



46 %
gespart

statt ~~92,99 €~~

49.95*
€

Hylo Comod

2 mal 10 ml



25 %
gespart

statt ~~28,95 €~~

21.75*
€

| = 1087,50 €

Bepanthen

Augen- und Nasensalbe

2 mal 5 g



25 %
gespart

statt ~~8,29 €~~

6.20*
€

kg = 620 €

Synofen

500 mg/200 mg
20 Stck.



30 %
gespart

statt ~~10,98 €~~

7.65*
€

Remifemin plus

Johanniskraut
100 Stck.



30 %
gespart

statt ~~38,20 €~~

26.70*
€

Aspirin plus C

40 Brausetabletten



31 %
gespart

statt ~~21,99 €~~

15.25*
€

+ größte Auswahl*
+ bestens beraten
+ keine Einheitsmedizin
= einfach in guten Händen!



PINGUIN
APOTHEKEN

Inhaber Jörg Ortmann e. K.

Voltaren Dolo 25 mg

20 Stck.



31 %
gespart

statt ~~12,23 €~~

8.50*
€

Rufen Sie uns an oder bestellen Sie unter: www.pinguinapotheke24.de

*Für alle Produkte gilt zu Risiken u. Nebenwirkungen fragen Sie Ihren Arzt oder Apotheker - Dieser Preis gilt nach den gesetzlichen Bestimmungen, wenn diese Arzneimittel zu Lasten der gesetzlichen Krankenkassen abgegeben werden - Gilt nicht für verschreibungspflichtige Arzneimittel.

Angebote gültig vom 10.08.2024 - 17.08.2024

Am Hauptbahnhof/
ZOB
Konrad-Adenauer-Str. 1
Tel.: 0451/82966

Im Hochschulstadtteil /
Im Campus
Alexander-Fleming-Str. 1
Tel.: 0451/292 896 66

In der Mühlenstraße
Südl. Altstadt
Mühlenstr. 37
Tel.: 0451/707 510 10

In der Königstraße
auf 2 Etagen / EG + 1. OG
Königstr. 59-63
Tel.: 0451/292 75 55

DRK-Kreisverband
Lübeck e.V.Deutsches Rotes Kreuz 

WERDEN SIE AKTIV!

Engagieren Sie sich ehrenamtlich beim DRK Lübeck

Ihre Einsatzmöglichkeiten:

- Bereitschaft / Sanitätsdienst
- Integrationshilfe
- Rettungsdienst
- Wasserwacht
- Besuchsdienst
- Kleiderläden

Mehr Informationen erhalten Sie unter Tel. 0451 48 15 12-0

www.drk-luebeck.de



VERSCHIEDENES

2 Holzbetten, weiß, stabil, 90 x 190 Latenrost (beweglich), Matratzenhöhe, 16 cm, zu verschenken. ☎ 0157 701 66 77 6

Verschenke f. Hobbyfilmer: Projektor, Klebepresse, Hähnel Filmbetrachter, 2. Filmbetrachter, 04506/511 n. 19 Uhr (AB)

Verschenke Briquettes, 45 Stk. ☎ 04506/511 nach 19 Uhr (AB)

Aquarium 100 l, sehr gepflegt, mit Fischen und Pflanzen, zu versch., nur Selbstabholer. ☎ 0451/58547530

KRAFTFAHRZEUGMARKT

KFZ ANGEBOTE

FORD

Ford Kuga 3 Vario-Leasingvertr. (bis 4/2025) abzugeben, 215€ / M, Bj. 2022, 21.000km, SHZ, Klima, PCD, GJR, Alufelgen, NR, SH, DR, top gepflegt, n. a. Privat möglich, Bonität vrs. gar. Kaufoption, Tel.: 01522-1964797

PORSCH

Porsche Boxster Cabrio, Bj. 01, TÜV neu, Preis 21.500 €. ☎ 0160 - 56 70 929

VW

Golf II, EZ 04/88, 55KW, 95Tkm, TÜV/AU 06/26, H-Kennz., VB 3.200€ ☎ (0 162) 4 590 128

KFZ GESUCHE

WOHNMOBILE / -WAGEN

Kaufe Wohnmobile + Wohnwagen ☎ 03944-36160, www.wm-aw.de Fa.

MARKTPLATZ

MÖBEL / HAUSRAT

! Ab sofort suchen wir gebrauchte Möbel für die Ukraine ☎ 0451/59988209

Abholung von gebr. Möbeln für bedürftige Menschen in Litauen. Tel.: 0176/55 29 18 30

Glattleder Couch, 2-Sitzer, gepflegt, B: 1,56 m, Sitzhöhe: 0,42 m, Farbe fast schwarz, 250€ VHB, ☎ 0157/70166776

Hochw. Kleiderschrank, weiß, 3 Doppeltüren, 3 Schubl., 2,75 x 2,30, 1.000€ an Selbstabholer. ☎ 01525 / 4372016

Kostenl. Abholung v. gebrauchten Möbeln für die Ukraine. ☎ 0451/59988209

Verk. gebrauchte Ledercouch mit Sessel u. aufklappbarem Hocker, 2,58 m x 2,82 m, Zustand wie neu, Farbe beige, 1.350 € VB. ☎ 0151/22087723

GARTEN

Strandkorb `Ostsee`, leicht beschäd., nach Gebot, Tel. 0451/ 50 59 453

HOBBY UND FREIZEIT

Kalkhoff Damen E-Bike defekt zu verkaufen. ☎ (04 508) 793 973

Modellbahner suchen Eisenbahn & Zubehör. Anlage oder Sammlung. Auch Modellfahrzeuge usw. Tel. 0175-777 44 99

DIENSTLEISTUNGEN

Fliesenleger seit über 30 Jahren, Qualität und Zuverlässigkeit. ☎ 0151 / 19494889

TIERMARKT

TIERMARKT

Maltipoo-Welpen z. verk. ☎ 0162-1051663

Das war Lübeck vor 50 Jahren.



Der „Krippans-Bildband“ über die 70er-Jahre in Lübeck!

224 Seiten, Format: 23,8 x 29,0 cm

Lübeck: Königstraße 67 A,
Bad Segeberg: Kurhausstraße 12

Lübecker Nachrichten

IMMOBILIENMARKT

IMMOBILIENVERKAUF

HÄUSER

WIR BAUEN IHR TRAUMHAUS UND SIND DIE PARTNER FÜR PHOTOVOLTAIK-LÖSUNGEN!

 Bock auf Strom? Mach ihn selbst!

CONTRACT Vario
Endlich zuhause!
TRAUMHÄUSER SEIT 1996

Contract-Vario GmbH
Zu den Gründen 14
23623 Ahrensböök-Dakendorf
Telefon: 04505 5805-0



Lübeck
REH im Bungalow- Stil, Bj. 1964, WFL 90m², 3 Zimmer, 600 m² EL, VB. Gäste-WC, VK, EBK, Ölzentralheizung, Wintergarten, EA in Bearbeitung
Preis: 379.000 €

Erika Zech Immobilien e.K.: Ihr Immobilienpartner vor Ort!
23611 Sereetz, 0451/393037

Alt-Mölln

Imposantes Architektenhaus aus Bj. 1981, auf traumhaftem Seegrundstück, begehrte Sackgassenlage, ca. 196 m² Wfl., aufgeteilt auf Erd- & Galeriegeschoss, ca. 2.994 m² Wassergrundstück am Ziegelsee, 5 Zimmer, raumhohen Fensterelemente, separate Esszimmerzone, imposante Galerie mit Seeblick, Sauna, V: 166,8 kWh/(m²a), Kl: F, Öl-ZH, KP: 980.000,- €
0451-8009410 von-wuefling-immobilien.de

Bad Oldesloe

Charmanter 4-Zi-Reihenhaus mit Garten, ca. 105 m² Wohnfl., ca. 123 m² Süd-Grdst., Wohn- / Esszi. mit Gartenzugang, Wohnküche, Vollbad und Gäste-WC, Vollkeller mit WaMa-Anschluss, Alarmanlage, Sonnenrass mit Markise, Carport, BJ 1992, V: 92,2 kWh/(m²a), Kl: C, Gas-Hz., KP: 350.000,- €
0451-8009410 von-wuefling-immobilien.de

Berkenthin

Charmanter Winkelbungalow m. ca. 127 m² Wohnfl., ca. 646 m² S/W-Grdst., Wohn-/ Essbereich m. Pelletofen, bodent. Fenster, Wohnküche mit Essplatz, HWR, Vollbad, Terrasse mit Markise, Carport u. Außenstellpl., Solarzellen, BJ 1994, Ausbau 2003, Energieausweis in Erstellung, KP: 495.000,- €
0451-8009410 von-wuefling-immobilien.de

Scharbeutz, Konsulweg: Reiheneindhaus, Bj. 01, geh. Ausst., 4 Zi., VK, 2 Bäd., GWC, Wohnnutzfl. 158 m², Grdst. 283 m², Gara, Ab.-Ra., KP 675 T€. Zuschr. Z14078649

Breitenfelde

Moderner Wohnraum mit liebevoll angelegtem Garten, DHH mit ca. 160 m² Wohnfl., 5 Zi., moderne Landhausküche, offener Wohn-/ Essbereich, Kaminofen, Vollbad mit Badewanne und Dusche, HWR, ca. 250 m² Grdst., Solaranlage, Carport, Bj. 2015, Energieausweis in Erstellung, KP: 490.000,- €
0451-8009410 von-wuefling-immobilien.de

ESPLANADE IMMOBILIEN
info@esplanade-immobilien.de
Tel.: 0451-7907190



Hanseatische Rarität „Hamburger Kaffeemühle“ Großzügiges Jugendstil-Anwesen

ca. 275 m² Gesamtfl., Bj. ca. 1929, aktuell 2 Wohneinheiten, nutzbar als Ein- oder Zweifamilienhaus, freie Lieferung, herrlich eingewachsenes Grundstück mit 3.464 m² (hiervon 1.780 m² ausgewiesenes Gartenland), hohe Decken, Holzdielen, Sprossenfenster, Kassetten Türen, Kapitänszimmer, Terrasse, Garage, Ölheizung (Bj. ca. 2011), Bedarfsausweis, F. 160,7 kWh
KP 740.000,- €

Kontaktieren Sie uns gerne!



Breitenfelde

Renovierungsbedürftiges EFH auf ca. 1.625 m² Eigenland, ca. 100 m² Wohnfl., 5 Zimmer, WZ mit Echtholzparkett, EBK inkl. E-Geräte, ebenerdiges DB, Gäste-WC, Außenrollläden, BJ 1959, Anbau aus BJ 2000, B: 332,9 kWh/(m²a), Kl: H, Öl-HZ, KP: 295.000,- €
0451-8009410 von-wuefling-immobilien.de

Bülow

Modernes Generationshaus auf ca. 2.000 m² Grdst., ca. 217 m² Wohnfl., Wohnzimmer mit Kamin, großzügiges Schlafzimmer, helles Badezimmer mit Badewanne und separater Duschkabine, offene EBK mit Kochinsel, umfangreiche Sanierung zwischen 2013 - 2023, Aufteilung in zwei separate Wohneinheiten möglich, Warmwasseraufbereitung über Solarthermie, BJ 1929, B: 82,31 kWh/(m²a), Kl: C, Gas-FBH, KP: 445.000,- €
0451-8009410 von-wuefling-immobilien.de

Ratzeburg

Wunderschöner, barrierefreier Bungalow in bevorzugter Lage, ca. 133 m² Wohnfl., 4 Zi., 560 m² Grdst. mit unverbaubarem Blick, Wohn-/Esszi. mit Kachelofen, Landhaus-Küche, Bad mit bodent. Dusche, Gäste-WC, Terrasse mit el. Markise, 3-fach vergl. Fenster, elektr. Außenrollläden, ST-Anlage m. Warmwasseraufbereitung, Carport u. Außenstellplatz, Bj. 2014, B: 112,8 kWh/(m²a), Kl: D, Gas-FBH, KP: 539.000,- €
0451-8009410 von-wuefling-immobilien.de

Ratekau

Stilvolles Energiesparhaus in Ostseelage, ca. 166 m² Wohnfl., ca. 605 m² Grundstück mit Gartenhaus, Sackgassenlage, Wohnzimmer mit Kaminofen, offene Küche mit Markengeräten von Bosch, Gästezimmer, Badezimmer mit Badewanne und ebenerdiger Dusche, Gäste-WC, HWR, S/W-Terrasse mit el. Markise, Fußbodenhz., BJ 2007, V: 27,2 kWh/(m²a), Kl: A, Strom-WP, KP: 675.000,- €
0451-8009410 von-wuefling-immobilien.de

Reinfeld

EFH in begehrter Lage fußläufig zum Herren- teich, WZ mit Kamin, Esszimmer mit Zugang zur überdachten Terrasse, Landhausküche mit Vorratskammer, zwei SZ mit Balkon und Ensuite-Bad, Einliegerwhg. mit WZ, neuer EBK und Terrasse, SZ und Vollbad, Gästehäuschen mit Duschbad, Kunststoffenster aus 2022, Doppelcarport und div. Außenstellplätze, Bj. 1980, Gas-Hz. aus 2000, B: 151,1 kWh/(m²a), Kl: E, Gas-Hz., KP: 650.000,- €
0451-8009410 von-wuefling-immobilien.de

Mölln

Charmantes Einfamilienhaus auf traumhaftem Grundstück, ca. 150 m² Wohnfl., ca. 897 m² S/W-Grundstück, großzügiger Wohn-/ Essbereich mit Kaminofen, Bäder aus 2022, neuwertige Nobilia EBK, Panorafenster, SZ mit Einbauschränken, Terrasse mit Kamin, Reeddachportal, BJ 1970, Energieausweis in Erstellung, KP: 585.000,- €
0451-8009410 von-wuefling-immobilien.de

Schackendorf...

Charmantes Zweifamilienhaus, 7 Zi., Wohnfläche ca. 232,11m², Grdst. ca. 796m², EBK, großzügiges Wohnzimmer, Wannenbad, Duschbad, Gäste-WC, 2 Kachelöfen, Fenster mit Außenrollläden, Sauna, Vollkeller, Dachterasse, Südtterasse, Einzelgarage und mehrere Außenstellplätze, Bj 1974, Anbau 1995, B: 195,7 kWh/m² p.a., Kl. F, Öl-Heizung, zur Zeit vermietet, KP 449.000,-€, 0451-8009410, von-wuefling-immobilien.de

Selmsdorf

Sanierungsbed. EFH mit ca. 986 m² gr. Grundstück, ca. 248 m² Wohnfl., 8 Zimmer, WZ mit Echtholzparkettböden u. Kamin, SZ mit Laminat, Holzterre ins Obergeschoss, separate Wohnung im Obergeschoss, 2 Küchen, 2 DB, 1 Vollbad, Doppelgarage, Stallgebäude, Bj. 1936, B: 257,6 kWh/(m²a), Kl: H, Öl-Heizung, KP: 350.000,- €
0451-8009410 von-wuefling-immobilien.de

Stockelsdorf

Gemütliches Einfamilienhaus auf ca. 1.103 m² großem Eigenlandgrundstück, ca. 160 m² Wfl., 5,5 Zimmer, heller Wohn- und Essbereich mit Zugang zur Terrasse, Kamin im Wohnzimmer, Holzwendeltreppe, Vollkeller, Duschbad mit Sauna, Bj. 1974, V: 184,3 kWh/(m²a), Kl: F, Gas-ZH, KP 450.000,- €
0451-8009410 von-wuefling-immobilien.de

Wohnraum unter Reet!

Historisches Einfamilienhaus mit ca. 2829 m² großem, parkähnlichen Grundstück, ca. 200 m² Wohnfläche, Bj. 1939, saniert 1999, 6 Zimmer, Landhausküche, Specksteinofen, große Süd-West-Terrasse, Brunnen und Bachlauf, Gartenteich, Holzhütte, Gewächshaus, Doppelcarport, B: 121,2 kWh/(m²a), Kl: D, Gas-ZH aus 2022, Kaufpreis: 800.000,- €
0451-8009410 von-wuefling-immobilien.de

EIGENTUMSWOHNUNGEN

Feldhusen

Traumhafte 2-Zimmer-ETW in Feldrandlage, ca. 63,20 m² Wfl., 1. OG, WZ mit Balkonzugang, helles Vollbad mit Fenster, EBK mit E-Geräten, mech. Außenrollläden, Keller mit WMA, gr. Gartengrundstück zur Mitnutzung, Bj. 1997, Gas-Hz. aus 2023, V: 111,5 kWh/(m²a), Kl: D, Gas-ZH, KP: 175.000,- €
0451-8009410 von-wuefling-immobilien.de

Grömitz

Penthouse Wohnung in Strandnähe! 4 Zi., ca. 90 m² Wfl., EBK, bodentiefe Tür- und Fensterelemente, ca. 60 m² umlaufende Dachterasse, ca. 1,2 km zum Strand von Grömitz, frei verfügbar, Bj. 2000, V: 134,8 kWh/(m²a), Kl: E, Gas-ZH, KP: 425.000,- €
0451-8009410 von-wuefling-immobilien.de

Scharbeutz

Urlaubsfeeling auf zwei Etagen nur ca. 250 m vom Strand entfernt, ca. 75 m² Wohnfl., 3 Zi., vollständig renoviert, helles Wohn- u. Esszi., offene EBK, DB, Gäste-WC, SO-Balkon mit el. Markise, FBH, BJ 1984, V: 122,2 kWh/(m²a), Kl: D, Gas-ZH, KP: 470.000,- €
0451-8009410 von-wuefling-immobilien.de

Dassow - Pötenitz

Traumhafte 2,5-Zimmerwhg. an der Ostsee, ca. 74 m² Wohnfl., 1. OG, helles Wohn- u. Esszimmer, offene Küche inkl. E-Geräte, modern gestalteter Grundriss, Bj. 2015, B: 100,7 kWh/(m²a), Kl: D, Gas-FBH, KP: 325.000,- €
0451-8009410 von-wuefling-immobilien.de

WIR SIND NACHHALTIG

Bei der Herstellung von Zeitungsdruckpapieren wird nahezu 100% Altpapier eingesetzt.



Quelle: BDZV

WOCHENSPIEGEL

ANLAGEOBJEKTE

ESPLANADE IMMOBILIEN
info@esplanade-immobilien.de
Tel.: 0451-7907190



Denkmalgeschütztes Mehrfamilienhaus mit 16 Einheiten an der Obertrave/Musikhochschule

ca. 663 m² Wohnfläche, 394 m² Grdst., Bj. ca. 1600, JNKM IST ca. 76.914,- €, Miete/m² ca. 9,67 €, Mieteigerungspotenzial, Gasetagenheizungen, Energieausweis lt. Gesetzgeber nicht benötigt, courtagefrei
KP 2.190.000,- €

Kontaktieren Sie uns gerne!



Geschäftsleitung: Björn Bothe & Adrian Schimpf
Leiter Media-Vermarktung: Rainer Wilkens
Objektleitung: Linn Pietschke

Anzeigenabteilung: Tel. 04 51/1 44-17 63
Fax 04 51/1 44-17 79
Privatanzeigen: Tel. 04 51/1 44-11 11
e-mail: wochenspiegel.anzeigen@LN-luebeck.de

Zustellung: kostenlos, sonnabends
Lübecker Nachrichten Zustell GmbH
Telefon: 04 51/1 44-18 26

Gesamt-Druckauflagen:
Ausgabe Lübeck 95.985
Ausgabe Bad Schwartau / Stockelsdorf 26.805
Ausgabe Lübecker Buch 16.650
Ausgabe Eutin / Malente 17.810
Gesamtauflage 157.250

Wochenspiegel Verlag: Lübecker Nachrichten Media GmbH
Herrenholz 12, 23556 Lübeck

Druck: A. Beig Druckerei und Verlag GmbH & Co. KG
Damm 9-19
25421 Pinneberg

www.wochenspiegel-online.de

Redaktionsleitung: Sabine Goris
Redaktion:
Tel. 04 51/1 44-17 81
e-mail: wochenspiegel.redaktion@LN-luebeck.de

Anzeigenschluss: Dienstag 15.00 Uhr
Redaktionsschluss: Dienstag 16.00 Uhr

Zurzeit gilt die Anzeigenpreislise Nr. 49 vom 01. Januar 2024

Mitglied im



Falls Sie dieses Produkt nicht mehr erhalten möchten, bitten wir Sie, einen Werbebotsaufkleber mit dem Zusatzhinweis - „bitte keine kostenlosen Zeitungen“ an ihrem Briefkasten anzubringen.
Weitere Informationen finden Sie auf dem Verbraucherportal www.werbung-im-Briefkasten.de

IMMOBILIENMARKT

IMMOBILIENVERKAUF

ANLAGEOBJEKTE



info@esplanade-immobilien.de
Tel.: 0451-7907190



**Denkmalgeschütztes
Mehrfamilienhaus mit
5 Wohneinheiten im Herzen
der Lübecker Altstadtinsel**

ca. 386 m² Wfl., ca. 419 m² Gesamtl., 180 m² Grdst. Bj. ca. 1300, JNKM IST ca. 55.752,- €, vollständig vermietet, zum 31.12.2024 Objekt frei lieferbar, ca. 2002 komplett modernisiert, Gothlandplatten, Wintergarten, z. T. Fußbodenheizung, Energieausweis lt. Gesetzgebung nicht benötigt

KP 1.450.000,- €



**Kontaktieren
Sie uns
gerne!**

Lübeck - St. Lorenz

Mehrfamilienhaus in 1 A Lage! Vollvermietetes Mehrfamilienhaus mit 4 Wohneinheiten, ca. 208 m² vermietet. Fläche, ca. 185 m² Grdst. mit kleinem Gartenbereich, NKM p.a. ca. 21.384,- €, 1 Kellerraum pro Wohnung, Gemeinschaftswaschküche, Bj. 1902, eigene Gas-Therme für jede Wohnung, B: 113,9 kWh/(m²a), Kl: D, GET, KP: 470.000,- € 0451-8009410 von-wuefling-immobilien.de

Bad Segeberg

Saniertes Wohn- und Bürogebäude zur Selbstnutzung, insg. ca. 161 m² Bürofl. im EG und OG, 2-Zi.-Dachgeschosswhg. mit ca. 45 m² Wohnfl. u. ca. 4.200,- € Netto-ME p.a. Bj. 1956, 2018 saniert, Doppelgarage und 10 Stellplätze, ca. 600 m² Grundstück, B: 246 kWh/(m²a), Kl: G, Öl-ZH, KP: 400.000,- € 0431-58092560 von-wuefling-immobilien.de



info@esplanade-immobilien.de
Tel.: 0451-7907190



**Denkmalgeschützte rarität mit Fahr-
stuhl und Balkonen in der Innenstadt**

ca. 856,00 m² Wfl., 448,00 m² Grdst., 16 WE, Bj. 1890/1979, vollständig vermietet, JNKM IST 109.518,48 €, Durchschnittsmiete IST ca. 10,66 €/m², Faktor 21-fach, EBK, Innenhof, Keller, z. T. Denkmalschutz, Bedarfsausweis, Gas-Zentralheizung, 141 kWh/(m²*a), E

KP 2.300.000,- €



**Kontaktieren
Sie uns gerne!**

Grömitz - Guttau

MFH mit 6 sanierten 2-Zi.-Whg., nur ca. 4 km bis zum Strand, insg. ca. 280 m² Wohnfl., mit Dusch- oder Wannenbad, mod. neuwertige EBK, je Whg. eigener Eingang und Terrasse, tw. mit Kaminöfen, tw. Fußbodenheizung, ca. 1.368 m² Grundstück, Gasheizung aus 2020, 7 Außenstellplätze, Mieteinnahmen ca. Faktor 19,5, Bj. 1930, kernsaniert 2012, V: 130,28 kWh/(m²a), Kl: E, Gas-Hz., KP: 750.000,- € 0451-8009410 von-wuefling-immobilien.de



info@esplanade-immobilien.de
Tel.: 0451-7907190



**Lübeck-Innenstadt | Faktor 15,4-fach
6 Wohneinheiten nahe Untertrave
Ecke Clemensstraße**

ca. 440 m² Wohnfläche, Grdst. 192 m², Bj. ca. 1900, JNKM IST ca. 58.080,- €, Keller, kein Denkmalschutz, Öl-Zentralheizung, Verbrauchsausweis, H, 183,5 kWh

KP 895.000,- €



**Kontaktieren Sie
uns gerne!**



info@esplanade-immobilien.de
Tel.: 0451-7907190



**Direkter Blick auf Holstentor und Trave
Vermietetes Lübecker Kaufmannshaus
in repräsentativer Lage
der Lübecker Altstadt**

ca. 870 m² Gesamtl., Grdst. 404 m², Bj. ca. 1900, JNKM IST ca. 144.000,- €, vollständig vermietet, guter Allgemeinzustand, kein Denkmalschutz, Stuck, Parkettböden, Ölheizung (Bj. 2001), Verbrauchsausweis, D, 116,9 kWh

KP 2.795.000,- €



**Kontaktieren Sie
uns gerne!**



info@esplanade-immobilien.de
Tel.: 0451-7907190



**Lübeck-Innenstadt
Denkmalgeschütztes Anlageobjekt
mit 6 Wohneinheiten und einer
Gewerbeeinheit**

ca. 791 m² Gesamtl., ca. 442 m² Wfl., ca. 349 m² Gewerbefl., 289 m² Grdst., Bj. ca. 1600, 6 WE/ eine Gewerbeeinheit, JNKM IST ca. 85.536,- €, neuer Gewerbenmietvertrag seit 01.05.24, Holzdielen, Sichtbalken, historische Stilelemente, Gaszentralheizung, Energieausweis lt. Gesetzgeber nicht benötigt

KP 1.950.000,- €



**Kontaktieren
Sie uns
gerne!**

GRUNDSTÜCKE

Grundstück (vermieten) oder (verkaufen)
Schlutup 1.900 m² freie Fläche.
☎ 0171/8001905

Neustadt i. H.

Baugrundstück in Hafennähe insg. ca. 959 m², derzeit mit einer kl. baufälligen DHH bebaut, Bebauung nach § 34 BauGB, erschlossenes Grundstück, Baugenehmigung für eine Doppelhaushälfte mit 5 - 6 Zimmern liegt vor. Dieses Objekt unterliegt nicht den Anforderungen der ENEV. KP: 190.000,- € 0451-8009410 von-wuefling-immobilien.de

FERIEN- UND
FREIZEITIMMOBILIEN

Scharbeutz

Urlaubsfeeling auf zwei Etagen nur ca. 250 m vom Strand entfernt, ca. 75 m² Wohnfl., 3 Zi., vollständig renoviert, helles Wohn- u. Esszi., offene EBK, DB, Gäste-WC, SO-Balkon mit el. Markise, FBH, BJ 1984, V: 122,2 kWh/(m²a), Kl: D, Gas-ZH, KP: 470.000,- € 0451-8009410 von-wuefling-immobilien.de

IMMOBILIENKAUFGESUCHE

EIGENTUMSWOHNUNGEN

Bestlage gesucht!

Für ein Lübecker Ehepaar mit guter Bonität suchen wir eine hochwertig gestaltete Eigentumswohnung in Bestlage von Lübeck. 0451-8009410 von-wuefling-immobilien.de

Ebenerdige Whg. ges.!

Rüstiges Rentnerhepae sucht eine ebenerdige Wohnung in ruhiger Lage. Gern mit kleinem Garten oder -mitnutzung. 0451-8009410 von-wuefling-immobilien.de

ETW gesucht!

In Stockelsdorf und Bad Schwartau suchen wir für eine Bestandskundin eine moderne Eigentumswohnung mit 2-3 Zimmern. 0451-8009410 von-wuefling-immobilien.de

Kleine Whg. ges.!

Bankkauffrau su. charmante u. helle Whg. mit Balkon in zentraler Lage von Lübeck. 0451-8009410 von-wuefling-immobilien.de

Kleine Whg. ges.!

Bankkauffrau su. charmante u. helle Whg. mit Balkon in zentraler Lage von Lübeck. 0451-8009410 von-wuefling-immobilien.de

Reinfeld gesucht!

Sympathisches Ehepaar su. eine 3-Zimmer-Whg. mit FH oder EG in Reinfeld. Gern mit Garten oder Balkon. Bis ca. 1.000,- € NKM. 0451-8009410 von-wuefling-immobilien.de

Wir suchen laufend...
**Eigentumswohnungen & Immobilien jeder Größe
GROHMANN IMMOBILIEN - Immobilien seit 1978**
Arnimstr. 29 a, 23566 HL, Tel. 0451 - 610 30 40
www.grohmann-immobilien.de

St. Gertrud gesucht!

Für einen Abteilungsleiter und seine junge Familie suchen wir eine ETW ab 120 m² Wfl. in St. Gertrud oder vergleichbarer Wohnlage. 0451-8009410 von-wuefling-immobilien.de

Steuerberater sucht...

eine ansprechende Eigentumswohnung in Strandnähe mit 2-3 Zimmern und Option zur Ferienvermietung. KP je nach Lage und Ausstattung. 0451-8009410 von-wuefling-immobilien.de

HÄUSER

Ein Kapitalanleger sucht ein Mehrfamilienhaus mit mindestens 4 Wohneinheiten und Stellplätzen

Wir suchen für eine Familie mit 2 Kindern ein EFH mit einem eingezäunten Garten und einer Garage

Ein Supermarkt sucht eine große Gewerbefläche mit einem Parkplatz und einem Anlieferungsbereich



☎ 0451 702790

Bestlage in HL gesucht

Für einen unserer Lübecker Bestandskunden und seine Familie suchen wir kurzfristig für einen zeitnahem Bezug eine Villa in Lübecks begehrtm St. Jürgen oder St. Gertrud. Ca. 350 - 450 m² Wohnfl. mit Garten in bester Lage. Bis ca. 2,5 Mio. KP. 0451-8009410 von-wuefling-immobilien.de

Bis 150 m² gesucht!

In Reinfeld, Bad Oldesloe und Umgebung sucht ein Lübecker Ehepaar ein Einfamilienhaus bis ca. 150 m² Wohnfl. mit großem Garten. KP bis ca. 700.000,- €. 0451-8009410 von-wuefling-immobilien.de

Bis 400.000,-€ ges.!

Für eine sympathische Familie aus Lübeck suchen wir ein gemütliches EFH mit min. 4 Zimmern und Garten bis 400.000,- € KP. 0451-8009410 von-wuefling-immobilien.de

Bungalow gesucht!

Für eine sympathische, ältere Dame suchen wir einen gepflegten Bungalow neueren Baujahres in Ostholstein oder Lübeck mit kleinem Garten. KP bis ca. 500.000,- €. 0451-8009410 von-wuefling-immobilien.de

Bungalow gesucht!

Apotheker und seine 3-köpfige Familie suchen ein geräumiges Bungalow in oder um Lübeck mit guter Anbindung zur Autobahn. 0451-8009410 von-wuefling-immobilien.de

DHH gesucht!

Finanzierungsberater sucht für sich und seine Familie suchen eine Doppelhaushälfte ab 4 Zimmern mit sonnigem Garten und schöner Terrasse. Kurzfristige Abwicklung möglich. 0451-8009410 von-wuefling-immobilien.de

EFH gesucht!

In Lübeck suchen wir für einen alleinerziehenden Vater und seine zwei Töchter ein gemütliches neues Zuhause ab 4 Zimmern in Lübeck mit guter Anbindung an die Autobahn. 0451-8009410 von-wuefling-immobilien.de

Hanghaus gesucht!

Architekturbegleiteter Lübecker sucht ein kl. Hanghaus in Lübecks Altstadt bis ca. 70 m² Wohnfläche. KP je nach Zustand und Ausstattung. 0451-8009410 von-wuefling-immobilien.de

Gemütliches EFH ges.!

3-köpfige Familie sucht ein gemütliches EFH in familienfreundlicher Lage von Ostholstein bis ca. 500.000,- € KP. 0451-8009410 von-wuefling-immobilien.de

Haus mit Halle...

... in Stockelsdorf und Umgebung gesucht! Für einen leidenschaftlichen Autoschrauber suchen wir einen freistehendes EFH mit Einliegerwohnung. Gern mit bereits bestehender Halle oder Möglichkeit zum Bau einer Halle. KP bis 1,5 Mio. €. 0451-8009410 von-wuefling-immobilien.de

Junge Familie sucht...

für sich und den anstehenden Nachwuchs ein gemütliches RH / DHH in Bad Schwartau, Stockelsdorf o. Umgebung. Bis 380.000,- €. 0451-8009410 von-wuefling-immobilien.de

JUNGES EhePAAR SUCHT: Sonniges EFH oder DHH in oder rund um Trittau. Baujahr nicht vor 2005. KP bis € 525.000,-. ☎ **04102-8243050, www.kriechimmobilien.de**

Kleines Haus gesucht!

Junges, sympathisches Ehepaar mit kleinem Hund sucht im Lübecker Umland ein EFH bis ca. 120 m² Wohnfläche für den Start in die gemeinsame Zukunft. 0451-8009410 von-wuefling-immobilien.de

Lübeck u. Umgebung...

...gesucht. Für einen unserer Bestandskunden suchen wir in Lübeck und Umgebung ein EFH mit großem Grundstück, auch mit Renovierungsbedarf, bis ca. 450.000,- € KP. 0451-8009410 von-wuefling-immobilien.de

Sonniger Garten ges.!

Nach dem Verkauf der Eigentumswohnung suchen wir für ein Lübecker Ehepaar ein Einfamilienhaus zwischen Lübeck und Neustadt i.H. mit sonnigem Garten bis 600.000,- €. 0451-8009410 von-wuefling-immobilien.de

STADTHAUS GESUCHT: Sympathisches Paar sucht praktischen Neubau mit netten Nachbarn in Ahrensburg u.U. KP bis € 750.000,-. ☎ **04102-8243050, www.kriechimmobilien.de**

Stockelsdorf gesucht!

Für eine junge Familie aus Stockelsdorf suchen wir für den nächsten gemeinsamen Schritt ein geräumiges Einfamilienhaus in Stockelsdorf mit Garten und Stellplatz. 0451-8009410 von-wuefling-immobilien.de

IMMOBILIENKAUFGESUCHE

HÄUSER



Wir suchen laufend....
Ein-/Zwei-/Mehrfamilienhäuser
Doppelhaushälften / Eigentumswohnungen
Gerne beraten wir Sie kostenlos!
Tel. 0451 - 610 30 40
www.grohmann-immobilien.de



Stockelsdorf...

... oder Bad Schwartau gesucht! Für unsere Bestandskunden suchen wir ein ansprechendes EFH in ruhiger Wohngegend von Stockelsdorf oder Bad Schwartau. 0451-8009410 von-wuefling-immobilien.de

Top-Lage gesucht!

Für einen Hamburger Unternehmensberater und seine Partnerin suchen wir ein großzügiges Einfamilienhaus in repräsentativer Lage Lübecks. KP je nach Lage und Ausstattung. 0451-8009410 von-wuefling-immobilien.de

Zentrumsnähe ges.!

Für einen passionierten Elektriker suchen wir in Lübeck ein zentrumsnahes EFH mit ca. 100 m² Wohnfl.. Gern mit kleinem Garten. 0451-8009410 von-wuefling-immobilien.de

ZUHAUSE IST ES AM SCHÖNSTEN: Familie sucht EFH in Bargeheide u.U., Gerne nicht älter als 20 Jahre, 4 Zi. u. ca.130 m² Wfl. KP bis € 550.000,-. ☎ **04102-8243050, www.kriechimmobilien.de**

ANLAGEOBJEKTE

Wir suchen laufend Mehrfamilienhäuser
Keine Kosten für den Verkäufer!
GROHMANN IMMOBILIEN - Immobilien seit 1978
Arnimstr. 29 a, 23566 HL, Tel. 0451 - 610 30 40
www.grohmann-immobilien.de

Ab 10 WE ges.!

Unternehmerhepaar aus Hamburg sucht zur Kapitalanlage Objekte in städtischer Lage. KP je nach Größe und Zustand. Provisionsfrei für Eigentümer. 0451-8009410 von-wuefling-immobilien.de

Kapitalanlage gesucht!

Für einen Investor aus Niedersachsen suchen wir ein MFH mit min 6 WE in gut angebundener Lage. Provisionsfrei für Eigentümer. 0451-8009410 von-wuefling-immobilien.de

Kleines MFH gesucht!

Für einen Unternehmer aus Süddeutschland suchen wir als Kapitalanlage kl. MFH in gesuchter Lage im Großraum Lübeck. Provisionsfrei für Eigentümer. 0451-8009410 von-wuefling-immobilien.de

Lübeck gesucht!

Lübecker Anleger sucht Anlageobjekte in und um Lübeck bis 800.000,- € Kaufpreis. Provisionsfrei für Eigentümer. 0451-8009410 von-wuefling-immobilien.de

Mehrfamilienhaus...

...gesucht! Für solvente, vorgemerkte Kunden suchen wir in Ostholstein oder Lübeck Kapitalanlagen bis ca. 2,5 Mio. €. Provisionsfrei für Eigentümer. 0451-8009410 von-wuefling-immobilien.de

MFH in Kiel...

... von Hannoveraner Family Office ab 800.000 € bis 3,5 Mio. € gesucht! Kaufpreis je nach Lage und Zustand. Provisionsfrei für Eigentümer. 0451-8009410 von-wuefling-immobilien.de

Rostock: MFH ges.!

Privater Kapitalanleger aus Flensburg su. im Großraum Rostock ein gepflegtes Mehrfamilienhaus oder eine gr. Wohnanlage mit guter Mieterstruktur. Provisionsfrei für Eigentümer. 0451-8009410 von-wuefling-immobilien.de

Vermietete ETW ges.!

Zur Kapitalanlage sucht ein Ehepaar aus Hannover vermietete Eigentumswohnungen in Lübeck oder Ostholstein. 0451-8009410 von-wuefling-immobilien.de

Zw. HL u. Schwerin!

Privater Investor mit gesicherter Finanzierung sucht zw. Lübeck und Schwerin gut vermietete MFH mit mind. 6 Wohneinheiten. Provisionsfrei für Eigentümer. 0451-8009410 von-wuefling-immobilien.de

GRUNDSTÜCKE

Grundstück gesucht!

Für einen erfahrenen Bauunternehmer suchen wir ein Grundstück in Standnähe zur Bebauung mit Tiny Häusern. 0451-8009410 von-wuefling-immobilien.de



Wir kaufen auch Grundstücke, auf denen solch ein Haus steht! Oder falls Ihnen Ihr Grundstück zu groß geworden ist.

Rufen Sie uns gerne an, wir machen Ihnen ein Angebot!



Schönböckener Str. 10 - 23556 Lübeck
04 51 - 4 86 69 18 info@nordiska-haus.de

FERIEN- UND
FREIZEITIMMOBILIEN

Ferienwohnung ges.!

In der Lübecker Bucht su. ein Ehepaar aus HH eine helle Whg. ab 70 m² mit Möglichkeit zur Ferienvermietung. KP je nach Lage. 0451-8009410 von-wuefling-immobilien.de

GEWERBLICHE
IMMOBILIENANGEBOTE

BÜROFLÄCHEN / PRAXEN

Lübeck-Kücknitz: Gewerbefläche, vielseitig nutzbar, ca. 73 m², 5 Räume, PKW-Stellplätze, KM 895,-€-€. kdm-immo@freenet.de, T.0170/2747691

Reinfeld

Büroflächen mit guter Verkehrsanbindung, ca. 139 m² Nutzfl., 3 Büroräume, Besprechungsraum, Serverraum, EBK, zwei sep. WCs, Glasfaseranschluss, 10 Außenstellpl. Bj. 2000, B: Strom 68 kWh/(m²a), Wärme 137 kWh/(m²a), Gas-ZH, NKM: 1.700,- € mit. 0451-8009410 von-wuefling-immobilien.de

LADENLOKALE / LADENFLÄCHE

Stockelsdorf

Ebenerdige Ladenfläche in zentraler Lage, ca. 90 m² Gesamtl., WCs und Kochnische vorh., 2 Schaufensterfronten, Terrassenbereich nutzbar, SP vor dem Gebäude, FBH, Bj. 1910, B: 25,3 kWh/(m²a) Strom, 294,5 kWh/(m²a) Wärme, Gas-ZH, 2.500,- € NKM 0451-8009410 von-wuefling-immobilien.de

GEWERBLICHE
IMMOBILIENGESUCHE

LAGERHALLEN / WERKSTÄTTEN

Kleine Halle gesucht!

Für einen Kfz-Meisterbetrieb suchen wir in Lübeck und Umgebung eine Halle bis ca. 700 m². Gern mit kleinem Büro zum Kauf oder zur Miete, Provisionsfrei für Eigentümer. 0451-8009410 von-wuefling-immobilien.de

Lager /Produktion...

... gesucht! Für ein Hamburger Investitionsunternehmen suchen wir in und um Hamburg (bis 100 km) eine gepflegte Lager- und Produktionshalle. Zum kaufen o. mieten. Provisionsfrei für Eigentümer. 0451-8009410 von-wuefling-immobilien.de

MIETANGEBOTE

1 ZIMMER /
APPARTEMENT

1-Zi.-DG-Whg., St. Gertrud, Mietpreis VB. Kontakt via E-Mail: **53hl@web.de**

2 ZIMMER

2-Zi.-Whg. m. Blk., 84m², EG, Küchnitzer Hauptstr., Bad, EBK, elektr. Rolll., KM 980 € + NK +HK. ☎ 01515 / 7649883

3-ZW, Hansestr., 1 Et., 63 m², 2 Blk's, Gas-Et.-Hz., DB, Teilw. EBK, fr. z. 1.9.24, 500€ KM+100€ NK+Kt. **Zuschr. an Z 14 078 533**

Büchen Ideal für Paare! 2 Zi.
Neubau mit Terrasse
Größe 66 m², KiW Effizienzhaus 40 Plus, Fußbodenheizung; Einbauküche, Abstellraum mit Waschmaschinenanschluss, Aufzug, Kfz-Stellplatz. Zum 01.10.24, Kaltmiete 938,- + 170,- NK. ☎ **(040) 37 643 591**

ANDERE MIETANGEBOTE



**Neue Lagerräume
6, 9 und 12 m²**

in voll isolierter neuer Halle. 1 m²/11,- € monat., trocken, abschließbar, belüftet, mit Beleuchtung. Sehr hohe Deckenhöhe und zugänglich täglich von 8 - 20 Uhr. Keine Mindestlaufzeit und monatl. kündbar. Keine Strom oder zusätzlichen Kosten. Verkehrsgünstige Lage zw. Lübeck und Bad Segeberg, 5 Min. zur A 20 und B 432.

Heinrichs Handelsagentur
23821 Rohlstorf
Tel.: 0176/61795441

WOHNUNGEN



Professionelle Vermietung von Wohn- und Gewerbeimmobilien in Lübeck und Umgebung.
Gerne beraten wir Sie kostenlos!
Tel. 0451 - 610 30 40
Arnimstr. 29a, 23566 Lübeck

Bad Segeberg ges.!

Für ein sympathisches Ehepaar suchen wir nach dem Hausverkauf eine altersger. Whg. oder Haus zur Miete in Bad Segeberg. Mit min. 2 Zimmern und ab ca. 80 m² Wohnfläche. 0451-8009410 von-wuefling-immobilien.de

Akademiker sucht 2-3Zi.Whg
ab 50m² in HL, ruhige Lage, gern St. Jürgen od. St. Gertrud, bis 900€ warm.
☎ 01 51 29 12 53 86

Bad Segeberg gesucht!

Unternehmerin und Ihre Zwillinge su. in Bad Segeberg und Umgebung eine Whg. mit min. 3 Zi. und ab ca. 80 m². EBK, Badewanne und Stellplatz wären ebenfalls wünschenswert. 0451-8009410 von-wuefling-immobilien.de

Mietwohnung gesucht!

Für einen Fitnessökonom, seine Partnerin und den gemeinsamen Hund suchen wir eine helle Wohnung mit 3-4 Zimmern



TICKETWELT

VERANSTALTUNGSTIPPS



Oldienacht
Freilichtbühne, Lübeck



Strandsalon
Ü30 Party, Lübeck



Dieter Bohlen
Kulturwerft Gollan, Lübeck



The Scottish Music Parade
MuK, Lübeck



Paul Potts & Piano
Kolosseum, Lübeck

LÜBECK

Moby Dick
Schauspiel, Domhof
05. bis 17.07.2024 ab 18,00 €

Classical Beat Festival
diverse Spielorte
18.-27.07.2024 ab 13,70 €

Blaulicht Party
Strandsalon, Lübeck
13.07.2024 13,00 €

Max and Friends - Summer Concert
Strandsalon Lübeck
09.08.2024 25,80 €

Ü30 Party- Summer
Strandsalon, Lübeck
10.08.2024 13,00 €

Die Niere
Comödie Lübeck
ab 16.08.2024 ab 29,00 €

Oatles
Rider´s Café
04.10.2024 19,00 €

Kay Ray Show
Theaterschiff
08. + 09.10.2024 24,00 €

Die Mausefalle
Comödie Lübeck
ab 18.10.2024 ab 29,00 €

Jimmy Cornett and the Deadmen
Rider´s Café
28.02.+01.03.2025 25,00 €

KULTURWERFT
GOLLAN

Ulrich Tukur
Eine Nacht in Venedig
11.07.2024 ab 39,00 €

Take 6
A-cappella-Abend
29.07.2024 ab 34,00 €

Crucchi Gang
SHMF - K 90
30.07.2024 39,50 €

Jazzrausch Bigband
SHMF - K 104
03.08.2024 32,90 €

Dieter Bohlen proudly presents
40 Jahre Modern Talking
31.08.2024 60,85 €

Florian Künstler & Friends
Hometown Open Air
01.09.2024 42,50 €

Culcha Candela
Celebration Summer Tour
06.09.2024 45,50 €

Werft Wies'n
Oktoberfest feiern im Norden
04 + 05.10.2024 ab 39,90 €

Nordisch Nobel
Meister der Magie
13.10.2024 ab 39,95 €

Heavysaurus
Pommesgabel Tour 2024
18.10.2024 32,95 €

Die drei ???
Eine Lesung aus „Hotel Bigfoot“
20.10.2024 21,99 €

Max Mutzke & Band
20 Jahre - Die Jubiläumstour
21.10.2024 ab 50,85 €

Feuerengel
Rammstein Tribute Band
30.11.2024 39,50 €

John Lee Hooker Jr. & Band
Love, Peace & Gospel Tour 2024
03.12.2024 34,35 €

Jack Pott
Santa Pott 2024
21.12.2024 25,20 €

MUK

Annett Louisan
20 Jahre Bohème
06.09.2024 ab 49,90 €

Angeklagt - Schuldig oder nicht?
Alexander Stevens, Constantin Schreiber
09.10.2024 47,40 €

Chippendales
Welcome to Chippendales Tour 2024
15.11.2024 ab 42,50 €

The Irish Folk Festival
Fair Play Tour
16.11.2024 ab 22,40 €

Die stille Nacht
Das Weihnachtsmusical
01.12.2024 ab 37,00 €

Hans Sigl und Werner Momsen
Warten auf´s Christkind
05.12.2024 ab 40,90 €

Max and Friends
A glamorous swinging & soulful Christmas
07.12.2024 ab 45,50 €

The Scottish Music Parade
Das Original aus Edinburgh
09.12.2024 ab 37,00 €

Drei Haselnüsse für Aschenbrödel
Der Originalfilm mit Live Orchester
19.12.2024 ab 55,50 €

Der kleine Drache Kokosnuss
Das Musical
04.01.2025 ab 30,00 €

Moving Shadows
Stellt alles in den Schatten!
05.01.2025 ab 31,20 €

Die Feisten
Familienfest
26.01.2025 ab 27,55 €

Eiskönigin 1&2
Die Musik-Show auf Eis
28.01.2025 ab 55,25€

Max Raabe & Palast Orchester
Eine Nacht in Berlin
16.03.2025 ab 57,40 €

Lisa Eckhart
Kaiserin Stasi die Erste
26.03.2025 ab 30,95 €

Herman van Veen
Achtzig
07.11.2025 ab 57,50 €

KOLOSSEUM

Nicole Jäger
Walküre
07.09.2024 32,80 €

Marcus Maria Profitlich
Mensch Marcus Party!
08.09.2024 34,25 €

GENESES
All Sides Live Tour
05.10.2024 ab 34,90 €

The Johnny Cash Show
by The Cashbags - A Tour called Love
25.10.2024 ab 32,00 €

The Elton John Project
Eine Hommage an Elton John
27.10.2024 ab 33,15 €

Paul Potts & Piano
The Greatest Hits
06.11.2024 ab 42,90 €

The Best of Queen
performed by Break Free
07.+08.11.2024 ab 39,90 €

Die Schlagzeugmafia
Getrommelte Gangster
22.11.2024 32,00 €

Michael Mittermaier
Die Rückkehr der Zukunft
28.11.2024 ab 36,35 €

Christian Ehring
Stand jetzt
29.11.2024 ab 28,50 €

The Beatles Today
Now and Then
30.11.2024 ab 34,90 €

Wladimir Kaminer
Mahlzeit!
06.12.2024 ab 26,50 €

Christine Thürmer
Wander Woman
07.12.2024 34,55 €

Ingo Appelt
Startschuss
08.12.2024 ab 31,00 €

Weitersagen singt Westernhagen
Die Westernhagen Tribute Show
13.12.2024 ab 34,90 €

Ulrich Tukur & Die Rhythmus Boys
Es leuchten die Sterne
18.12.2024 54,90 €

Der Fall Däumeline
Kriminalmusical für Klein und Groß
22.12.2024 ab 24,00 €

Die Zauberflöte für Jung & Alt
in kindgerechter Fassung mit Erzähler
26.12.2024 ab 28,40 €

The Cavern Beatles
Live from Liverpool - Tour 2025
28.01.2025 ab 34,00 €

ABBA Night
performed by A33A Fever
31.01.2025 ab 34,90 €

FREILICHTBÜHNE

Die Kleine Hexe
Freilichtbühne Lübeck
23.06.-01.09.2024 ab 12,00 €

Sherlock Holmes
Freilichtbühne Lübeck
28.06.-31.08.2024 ab 23,00 €

Schlagerkonzert
Freilichtbühne Lübeck
01.08.2024 57,40 €

Oldie-Night Lübeck
Freilichtbühne Lübeck
22.08.2024 47,40 €

The Music of Hans Zimmer
Freilichtbühne Lübeck
14.09.2024 49,90 €

The Magical Music of Harry Potter
Freilichtbühne Lübeck
14.09.2024 49,90 €

Der Herr der Ringe – Das Konzert
Freilichtbühne Lübeck
15.09.2024 49,90 €

S-H / HH / MV

Hercules
Theater Neue Flora, Hamburg
ab März 2024 ab 59,99 €

Michael Mittermaier
Die Rückkehr der Zukunft
28.11.2024 ab 36,35 €

Christian Ehring
Stand jetzt
29.11.2024 ab 28,50 €

The Beatles Today
Now and Then
30.11.2024 ab 34,90 €

Schönberger Musiksommer
div. Spielorte, Schönberg (MV)
18.06.-15.09.2024 ab 8,50 €

Winnetou II
Kalkberg Arena, Bad Segeberg
29.06.-08.09.2024 ab 22,50 €

Judas Priest
Barclays Arena, Hamburg
01.07.2024 ab 77,00 €

Gossip
Stadtpark Open Air, Hamburg
03.07.2024 52,00 €

Eutiner Festspiele
Seebühne neu, Eutin
05.07.-08.09.2024 ab 40,00 €

Die Schlagerparty
Strand a.d. Seebrücke, Grömitz
06.07.2024 39,90 €

Fanta4
Strand a.d. Seebrücke, Grömitz
07.07.2024 69,90 €

EURYTHMICS - Dave Stewart
Stadtpark Open Air, Hamburg
15.07.2024 61,50 €

Ronan Keating
Stadtpark Open Air, Hamburg
04.09.2024 71,00 €

Scorpions
Barclays Arena, Hamburg
13.09.2024 ab 74,45 €

NENA
Sporthalle, Hamburg
17.10.2024 56,70 €

Leoniden
Inselpark Arena, Hamburg
15.11.2024 48,25 €

... und hier gibt´s die Tickets:



TICKETWELT

Lübeck:

Königstraße 67A

Bad Segeberg:

Kurhausstraße 12

Neustadt:

Lienaustraße 10

Telefon:

0451 / 144-1394



Offizieller Eventim-Partner



= Veranstaltungen mit LN-Leserrabatt (z.T. nicht online verfügbar). Weitere Tickets unter [LN-Tickets.de](https://www.ln-tickets.de)

Für die angebotenen Veranstaltungen sind die Lübecker Nachrichten nur Vermittler. Preise teilweise zzgl. Gebühren. Irrtümer vorbehalten.
Online-Preise können abweichen. Bei telefonischer oder Online-Bestellung fallen zusätzlich Versandkosten an!
Ein Angebot der Lübecker Nachrichten GmbH, Herrenholz 12, 23556 Lübeck, AG Lübeck HRB 269