

BAD SCHWARTAU | STOCKELSDORF WOCHENSPIEGEL

WWW.WOCHENSPIEGEL-ONLINE.DE

Sonnabend, 3. August 2024 • kostenlos

Blockade der A 1

Schleudernder Sattelzug hatte 22 Tonnen Fleisch geladen. Betonelemente mussten neu aufgestellt werden. **SEITE 2**

Schüler forschen

Teilnehmer der Kinder-Uni suchen im Riesebusch nach alter Wehranlage. Erste Funde: Hufeisen und Hammerkopf. **SEITE 3**

Neue Räume fürs Familienzentrum

Die Lebenshilfe Ostholstein hat in Bad Schwartau eine zentrale Anlaufstelle für Familien und Ehrenamt geschaffen. **SEITE 4**

Zustellung: 0451/144-1826
Redaktion: 0451/144-1781
Anzeigen: 0451/144-1111, Fax -1010

Fahrradtour zum Schlossgut Schwansee

BAD SCHWARTAU. Der Gemeinnützige Bürgerverein Bad Schwartau lädt ein zur nächsten gemeinsamen Fahrradtour. Ziel ist dieses Mal das Schlossgut Schwansee. Die Teilnehmer erwartet eine ca. 63 Kilometer lange, sehr schöne Tour. Treffpunkt zum Start ist am Sonnabend, 17. August, um 10 Uhr der Marktplatz Bad Schwartau, Höhe des alten Amtsgerichts. Die Tour ist kostenfrei; Nicht Mitglieder des Gemeinnützigen Bürgervereins werden um einen Kostenbeitrag von mindestens fünf Euro gebeten. Die Kosten für die Privatfährer trägt bitte jeder selbst. Die Anzahl der Teilnehmer ist begrenzt. Anmeldungen sind per E-Mail an michael.thole@gmx.de oder auch sehr gerne telefonisch unter 0451-281358 möglich.

AWO-Fahrt nach Cismar

BAD SCHWARTAU. Die AWO Bad Schwartau lädt am Sonntag, 11. August, zu einer Busreise zum Kloster Cismar und dem Museumshof in Lensahn ein. In Cismar erwartet die Teilnehmer neben einer Klosterführung auch ein Rundgang durch die Ausstellung „Es genügt, ein Mensch zu sein“ mit Werken von Armin Müller Stahl. Anschließend besteht die Möglichkeit, das Klosterfest zu besuchen. Am Nachmittag geht es dann auf den Museumshof Lensahn, wo die Teilnehmer zum Kaffeetrinken erwartet werden. Vorher lohnt sich ein Spaziergang durch den Naturlehrpfad. Der Fahrpreis beträgt pro Person 53 Euro, Nichtmitglieder zahlen 58 Euro. Weitere Infos und Anmeldung bei Frau Dr. Gülow, Telefon 0451 491583 oder 0172 4102200.



Perfekte Kulisse für die Original Ü30-Summer Closing Party: der Strandsalon.

Foto: Media Consult

Karten gewinnen für die die Original Ü30 Party!

Das große Summer Closing findet am 10. August im Strandsalon statt.

LÜBECK. Media Consult Eventmanagement präsentiert die Original Ü30-Summer Closing Party am Sonnabend, 10. August, im Strandsalon Lübeck. Dafür verlosen wir 3x2 Karten.

Direkt am malerischen Travestrand gelegen, bietet dieses Event das perfekte Ambiente, um den Sommer in vollen Zügen zu genießen und bis in die frühen Morgenstunden zu feiern.

Die Original Ü30-Summer Closing Party lockt mit drei Floors, die für musikalische Vielfalt sorgen. Auf dem Housefloor wird DJ

Weidti von den House Rockerz mit seinen besten House-Beats die Tanzfläche zum Beben bringen. DJ Freddy Fresh auf dem Second Floor spielt die größten Hits der 80er, 90er und 2000er bis hin zu den aktuellen Charts und lässt damit keine musikalischen Wünsche offen. Ein besonderes Highlight bietet die Outdoor Area mit Lagerfeuer, Grillhütte und gemütlichen Strandkörben, die zum Entspannen und Genießen einladen.

Einlass ist ab 20 Uhr, Beginn der Veranstaltung ab 21 Uhr.

Tickets gibt es unter www.ue30-planer.de oder www.luebeck-ticket.de sowie an allen bekannten Vorverkaufsstellen. Restkarten sind ab 20 Uhr an der Abendkasse erhältlich. Der Eintrittspreis beträgt 15 Euro an der Abendkasse.

Eintrittskarten gewinnen kann, wer uns am 3. oder 4. August unter Telefon 0137 / 800 36 14 anruft. (Telemedia interactive GmbH; Kosten pro Anruf 0,50 Euro aus dem deutschen Festnetz und aus dem Mobilfunknetz).

Großes Kinder- und Familienfest bei den Kleingärtnern

STOCKELSDORF. Der Kleingartenverein „Am Moor“ feiert am Sonnabend, 17. August, von 13 bis 18 Uhr auf dem Gelände rund um das Vereinshaus ein großes Kinder- und Familienfest. Der Eingang für die Besucher befindet sich gegenüber der Gerhard-Hilgendorf-Schule im Rensefelder Weg 3d in Stockelsdorf. Neben einer Hüpfburg wird es zahlreiche Spiele und Aktivitäten für Kinder geben, bei denen kleine Preise als Sofortgewinn winken. Und natürlich wird für die jüngeren Besucher auch ein kostenloses Kinderschminken angeboten und es

Fantasievolles Schminken - heißgeliebt bei Kindern. Bei den Kleingärtnern gibt es das kostenlos.Foto: hfr



gibt eine Gratis-Kugel Eis für jedes Kind (solange der Vorrat reicht).

Bei der großen Tombola warten zahlreiche Gewinne auf neu Besitzer: Für die Kinder gibt es unter

anderem als Hauptgewinne ferngesteuerte Autos, ein Laufrad oder eine Schlitten zu gewinnen und die Erwachsenen können mit etwas Glück mit Restaurant- oder Fitnessgutscheinen, einem Kärcher oder einem Pandora-Armband nach Hause gehen.

Für das leibliche Wohl wird mit warmen Waffeln, Kuchen, Würstchen und Kaffee oder Kaltgetränken zu familienfreundlichen Preisen gesorgt. Die Veranstalter freuen sich auf eine vergnüglichen Nachmittag mit vielen Besuchern und bitten darum, die öffentlichen Parkplätze zu nutzen.

Dach Solar GmbH

PHOTOVOLTAIK
vom Fachbetrieb vor Ort

ALLES AUS EINER HAND

- ✓ individuelle Fachberatung
- ✓ fachgerechte Montage
- ✓ zuverlässig und kostengünstig
- ✓ schnell und professionell

Rudolf-Diesel-Str. 22, 23617 Stockelsdorf | 0451-120 150-0
info@dachsolar.de | www.dachsolar.de

AUTO ADAM kauft
fast jeden Pkw & Lkw

auch defekt, Unfall-/Totalschaden
Sofort Bargeld, prompte Abmeldung u. Abholung
24-Std.-Tel.-Service, auch sonntags

Rufen Sie an,
04 51 / 57010
HL, Roggenhorster Straße 13
www.AUTO-ADAM.de

Gold & Silber
Wir zahlen hohe Preise für
Besteck und Schmuck,
Brillanten und Uhren, Münzen,
Zahngold und Bernstein

ANTIK & KUNST
Breite Str. 4 neben der Schiffergesellschaft
direkt am Koberg
☎ 7 25 56 • Gutachten
Suche BRIEFMARKEN
sowie alte Orden und Bilder
www.goldankauf-dose.de

HOCHBERG FLOHMARKT

REWE Lübeck - überdacht möglich 04.08.
hagebau Lübeck - überdacht möglich 11.08.
familia Wesloer Landstraße Lübeck 18.08.
Flohmarkt zum Stadtfest Eutin 17.-18.08.
IKEA & LUV-Shopping Lübeck 25.08.

TEL.: 04102 / 3 19 39
www.hochberg.tv

Bestattungsinstitut Friedrich-W. Zunft
Friedhofsallee 1a, 23554 Lübeck

Wir sind täglich 24 Stunden für Sie erreichbar.
Tel. 04 51 / 49 12 32

Erd- u. Feuerbestattungen
auf allen Friedhöfen
Waldbestattungen
Seebestattungen

Bestattungsvorsorge und Beratung kostenlos

Fiergolia
Sonnenschutz und Sicherheit

FWR
RADIO WELLENRAUSCH

Luxus-Gartenstrandkörbe zu günstigen Outletpreisen

Strandkörbe sofort lieferbar!
Riesige Auswahl!

Sea & Ocean Outlet Seestrasse 20
23669 Hemmelsdorf bei TdF. Strand
Mo - Sa 10:00-18:00 So. 12:00 - 18:00

Alles, was Schleswig Holstein bewegt

QR Code scannen & reinhören

www.radio-wellenrausch.de

DAB+

KVH KONTOR

LAGERVERKAUF GARTENMÖBEL GARTENGERÄTE

KVH-Kontor
Niels-Bohr-Ring 2, 23568 Lübeck, 0451/79074505
Öffnungszeiten: Mo. - Fr. 9.00 - 18.00 Uhr, Sa. 9.00 - 14.00 Uhr

Schönheitsatelier Bad Schwartau
Friseur & Kosmetik
Perückenpatienten aller Kassen

Neueröffnung mit Sektempfang
am 6.8.2024 ab 10 Uhr

Neueröffnungsangebot vom 6.8.-15.8.24

- Waschen/Schneiden/Föhnen 52,-€ 32,-€
- Färbung komplett 72,-€ 52,-€

30% Lippenaufbau (IRI JAWO Technik)
30 % Permanent Make Up

Lübecker Str. 28, 23611 Bad Schwartau
Tel: 0451/81049970 Mobil: 0157/80584730

O. C. KATRE-SCHMUCK
Batteriewechsel sofort

Wir kaufen:
Gold, Silber,
Platin, Schmuck,
Diamanten, Zahngold,
Bernstein, Luxusuhren

MÜHLENSTR. 19 • LÜBECK ☎ 0451/9 89 89 29

Flüsterasphalt auf der A 1 muss bereits erneuert werden

BAD SCHWARTAU. „IOPA“ beginnt bereits zu bröckeln. Dabei war damit nach offiziellen Angaben so früh eigentlich gar nicht zu rechnen. OPA steht für „Offenporiger Asphalt“ und wird überall da genutzt, wo es darum geht, Lärm zu mindern. Wie auf der A 1 zwischen Lübeck und Sereetz. Dort wurde der Belag zwischen 2016 und 2019 verbaut – und muss zum Teil schon jetzt wieder inandergesetzt werden. Denn der sogenannte „Flüsterasphalt“ hat gegenüber einer Betonfahrbahn oder anderen Asphaltvarianten einen immensen Nachteil. OPA nutzt sich schneller ab.

„Die durchschnittliche Nutzungsdauer eines OPA-Belags beträgt erfahrungsgemäß acht Jahre, da der Belag danach auch seine lärmmindernden Eigenschaften verliert“, sagt Torben Wiencke, Sprecher der Autobahn GmbH Nord. Doch der vergangene Winter mit seinen langen, nassen Perioden, die von kurzen Frostphasen begleitet waren, hat den Straßen allgemein sehr zuge-setzt.

Nur etwa fünf Jahre nach dem Abschluss der Fahrbahnsanierung auf dem A-1-Abschnitt müssen nun im August bereits Teile der Auffahrten in Bad Schwartau erneuert werden. Im September geht es weiter. Für das Jahr 2026 ist jetzt eine gesamtflächige Erneuerung des OPA-Belages zwischen der Anschlussstelle Lübeck-Zentrum, Bad Schwartau bis zur Ausfahrt Sereetz geplant. Die Kosten für den gesamten Abschnitt auf einer Länge von rund fünf Kilometern werden laut Autobahn GmbH um die 6,8 Millionen Euro betragen. Wiencke: „Darin enthalten sind aber auch Erneuerungen in Teilbereichen der A 226.“

Nach Blockade der A 1: Das wurde aus den Rinderhälften im Unfall-Lkw

Schleudernder Sattelzug hatte 22 Tonnen Fleisch geladen - Betonelemente mussten neu aufgestellt werden.

RATEKAU. Die 22 Tonnen Rinderhälften dürften das kleinste Problem gewesen sein: Ein mit Fleisch beladener Sattelzug ist am frühen Sonntagmorgen um 7.15 Uhr auf der A 1 zwischen Ratekau und Pansdorf ins Schleudern geraten und quer auf der Fahrbahn liegen geblieben. Verletzt wurde niemand. Aber der Schaden war immens. Weil der Laster die Trennelemente zwischen den Spuren der Baustelle verschoben hatte, war die A 1 in beide Richtungen komplett blockiert. Erst Muskelkraft führte dazu, dass wenigstens die eine Spur Richtung Süden irgendwann wieder frei war. Polizeibeamte und Autofahrer schoben mit vereinten Kräften einige Beton-Trennelemente weit genug zur Seite, um ein Durchkommen zu ermöglichen. Komplette frei war die Autobahn nach Polizeiangaben erst wieder um kurz vor 23 Uhr.

Kurz nach der Anschlussstelle Ratekau kam der 34-jährige Lastwagenfahrer aus noch nicht geklärter Ursache mit seinem Trailer nach rechts von der Fahrbahn ab und geriet auf die Bankette. Der Mann lenkte nach links. Dabei prallte das Gespann gegen die zwischen den Fahrspuren verlaufende Betonleitwand. Von dort aus schleuderte der Sattelzug wieder nach rechts und kam mit dem Auflieger und dem Fahrerhaus quer zur Fahrbahn zum Stillstand. An dem Lastwagen und an der Betonleitwand entstand erheblicher Sachschaden. Der Lastzug hatte mindestens zwölf Elemente der Betonleitwand auf die einspurige Gegenfahrbahn gedrückt. Die Unfallursache ist noch unklar, die Polizei prüft, ob plötzlicher Starkregen eine Rolle gespielt hat.



Sonntagmorgen um 7 Uhr hat sich auf der A1 zwischen Ratekau und Pansdorf ein Unfall ereignet. Ein mit Rinderhälften beladener Lastwagen ist von der verengten Fahrbahn abgekommen. Foto: Autobahnpolizei Scharbeutz /HFR

Die Rinderhälften aus dem Unfall-Lkw haben ebenso wie der 34-jährige Fahrer und sein 33-jähriger Beifahrer den Unfall heil und - im Fall der Ladung - kühl überstanden. Die Rinderhälften sind vom Transportunternehmen abgeholt worden. Die Kühlung war trotz des Unfalls intakt ge-

blieben, das Fleisch hat keinen Schaden genommen.

Nach der Bergung des Lkw mussten die Betonelemente wieder an ihren Platz gebracht werden. Sonderschicht für die Männer der Firma BSG - Gesellschaft für Straßenabsicherung, die für die Baustellen-Einrichtung zuständig ist. „Teilweise mussten die beschädigten schweren Betonleitwände ausgetauscht und unter Einsatz eines Krans anschließend montiert werden“, teilte Polizeisprecher Ulli Fritz Gerlach mit. Offenbar haben die BSG-Männer ganze Arbeit geleis-

tet. Am Montagmorgen war nichts mehr von dem zu sehen, was sich am Sonntag ereignet hatte.

Unfälle in Autobahnbaustellen haben oft gravierende Folgen. Allzu oft kommen sie aber zwischen Ratekau und Sereetz nicht vor. Ein Unfallschwerpunkt ist dort nicht zu erkennen, so Gerlach. Pannen seien häufiger. Und oft genug staut es sich aus Richtung Norden vor der Baustelle, weil die Fahrbahn von zwei auf eine Spur verengt wird. Und selbst wenn das Reißverschlussverfahren geschaffen ist und der

Verkehr einspurig rollt, geht es am Anfang der über sieben Kilometer langen Baustelle nur stockend voran. Das musste letztes auch ein Rettungswagenfahrer feststellen, der im Schritttempo mit Blaulicht dort unterwegs war.

Das sollte nicht passieren, sagt Stephan Görtz, Sprecher des Rettungsdienstes Holstein. Es gebe eine Dienstanweisung, dass Sonderrechtsfahrten – also solche mit Blaulicht – in Richtung Lübeck nicht über die A 1 erfolgen sollen. „Es ist einfach nicht planbar, ob da etwas passiert.“

Beim Rettungsdienst gebe es ein Baustellen-Management für Ostholstein und alle benachbarten Kreise, das in regelmäßigen Abständen aktualisiert werde. Jeder Mitarbeiter finde morgens tagesaktuell im Intranet die aktuelle Lage vor und könne sich danach richten.

SAS/BMA



Die Baustelle der A 1 geht bei Ratekau ihrer Vollendung entgegen. Ende des Jahres soll die Erneuerung der Autobahn an dieser Stelle abgeschlossen sein. Foto: Timon Ruge

Sommerliche Reisen zu Knüllerpreisen

Mit modernen Fernreisebussen ab Lübeck, Bad Schwartau und Eutin

Buchungshotline: 0 45 21 - 77 93 70

Code: RB 31 – 6

REISEBÜRO GmbH
Behrens

Buchbar auch im Internet:



SCAN ME

2-Tage Reise



Internationaler Feuerwerkswettbewerb Hannover mit First-Class-Hotel

Leistungen: • Fahrt im modernen Fernreisebus • 1 x Übernachtung im First-Class-Hotel zentral in Hannover • 1 x Frühstücksbuffet • Eintrittskarte zum Feuerwerkswettbewerb inkl. Hin- und Rücktransfer • große Stadtrundfahrt am 2. Tag • City-Tax

Reisetermin:

• 07.09. – 08.09.2024
• 14.09. – 15.09.2024

pro Person im DZ
nur € 179.⁹⁰
EZ-Zuschlag: € 49,-

5-Tage Reise



Verwöhntage in Kolberg

inkl. Stadtführung Kolberg und Ausflug Danzig

Leistungen: • Fahrt im modernen Fernreisebus • 4 x Übernachtung im Mittelklassehotel New Skanpol in Kolberg • alle Zimmer mit Bad o. DU/WC, Tel. • 4 x Frühstücksbuffet • 4 x Abendessen als Menü o. Buffet • Stadtführung Kolberg • Ausflug Danzig • 1 x klassische Massage im Hotel und 1 x Moormschlag im Hotel • 1 x Musikabend im Hotel • kostenlose Benutzung von Schwimmbad und Sauna im Hotel

Reisetermin:

• 25.09. – 29.09.2024

pro Person im DZ
nur € 579.⁹⁰
EZ-Zuschlag: € 99,-

4-Tage Reise



Dresden „de Luxe“ mit Dorint Hotel City-Schnäppchen

Leistungen: • Fahrt im modernen Fernreisebus • 3 Übernachtung im First-Class-Hotel „Dorint Dresden“ • 3 x Frühstücksbuffet • alle Zimmer mit Bad o. DU/WC, TV, Tel. • 1x rustik. Abendessen im Dresdner Bierlokal • große Stadtrundfahrt in Dresden • Ausflug Elbsandsteingebirge • Panoramaausflug zum Jagdschloss Moritzburg mit Schlossgarten (Eintritt vor Ort zahlbar) und sächsische Weinstraße nach Meißen • City-Tax

Reisetermin:

• 29.08. – 01.09.2024

pro Person im DZ
nur € 389.⁹⁰
EZ-Zuschlag: € 159,-

3-Tage Reise



Rhein in Flammen

Feuerwerks-Schiffahrt mit Abendessen vor imposanter Kulisse

Leistungen: • Fahrt im modernen Fernreisebus • 2 x Übern. im komfortablen Pentahotel Wiesbaden • alle Zimmer mit Bad o. DU/WC, TV • 2 x Frühstücksbuffet • Stadtführung Wiesbaden • Führung in der Henckell Freixenet Sektkellerei in Wiesbaden • Abendessen am Anreisetag • Schiffahrt „Rhein in Flammen“ ab/bis Oberwesel inkl. Abendessen an Bord • City-Tax Wiesbaden

Reisetermin:

• 13.09. – 15.09.2024

pro Person im DZ
nur € 429.⁹⁰
EZ-Zuschlag: € 79,-

3-Tage Reise



„Danz op de Deel“ – Weserbergland

Wochenendvergnügen im traditionsreichen Fachwerk-Hotel

Leistungen: • Fahrt im modernen Fernreisebus • 2 x Übernachtung in Zimmern mit Bad o. DU/WC im traditionsreichen Mittelklassehotel • 2 x Frühstücksbuffet • 2 x Abendmenü • 1 x Musik & Tanz • „All-Inclusive-Getränke“ am Samstag von 20 bis 24 Uhr (Wein/Bier/Selter/Softdrinks) • Nachtwächter-Rundgang am 1. Abend

Reisetermin:

• 20.09. – 22.09.2024

pro Person im DZ
nur € 269.⁹⁰
EZ-Zuschlag: € 49,-

5-Tage Reise



Erzgebirge – Oberwiesenthal

Schlemmer- & Genießerreise • inkl. Ausflugsprogramm

Leistungen: • Fahrt im modernen Fernreisebus • 4 x Übern. im Komforthotel mit Nebengebäude in Oberwiesenthal • alle Zimmer m. Bad o. DU/WC, TV, Tel. • 4 x Frühstücksbuffet • 3 x Mittagssnacks mit Suppe im Hotel von 12-13 Uhr • 3 x Kuchenbuffet im Hotel • 4 x Themenbuffet • Getränke im Hotel inkl. von 10-23 Uhr • Erzgebirgsrundfahrt • Panoramafahrt nach Marienbad und Karlsbad • Rückreise mit Mittagspause im Elb-Florenz Dresden

zubuchbar: • Panorama-Ausflug Prag
inkl. Stadtführung / € 29 p. P.

Reisetermin: • 08.09. – 12.09.2024

pro Person im DZ
nur € 489.⁹⁰
kein EZ-Zuschlag

Reiseveranstalter: Reisebüro Behrens GmbH • Riemannstraße 26 • 23701 Eutin | Telefon: 04521-779370 • E-Mail: info@behrens-reisen.de

Mindestteilnehmerzahl 30 Personen. Für Mobilitätseingeschränkte Personen nicht geeignet. Bei Auslandsreisen Personalausweis erforderlich. Falls nicht ausdrücklich erwähnt, sind evtl. Touristustaxen und Eintrittsgelder nicht im Reisepreis enthalten.

Schüler forschen: Erste Grabung im Riesebusch seit 110 Jahren

Teilnehmer der Kinder-Uni suchen in Bad Schwartau nach alter Wehranlage – Erste Funde: Hufeisen und Hammerkopf.

BAD SCHWARTAU. Amelie schwingt den Hammer und rammt den Bodenbohrstab in die Erde. Emilia ist in Begleitung von Sondenführer Oliver Willa unterwegs und schreitet eine festgelegte Fläche Meter für Meter genau ab. Jonte dokumentiert unterdessen die Abläufe. Was auf den ersten Blick nicht gerade spektakulär wirkt, ist eine absolute Besonderheit. Es ist sogar historisch. Erstmals seit mehr als 100 Jahren gibt es wieder archäologische Untersuchungen im Riesebusch. Im Rahmen des Ferienpasses der Stadtjugendpflege Bad Schwartau und der Kinder-Uni wird nach Relikten und Spuren aus alten Zeiten gesucht. Erste Fundstücke haben die jungen Archäologen im Alter von acht bis 15 Jahren schon entdeckt, gesichert und dokumentiert. Ob die Fundstücke – unter anderem ein Riegel, ein Hufeisen, eine rostige Scheibe und ein Hammerkopf – tatsächlich bedeutend sind, wird sich noch herausstellen. „Das werden Experten genau untersuchen“, sagt Wolfgang Scharf.

Sämtliche Berichte, Tagebücher, Planzeichnungen, Fundlisten und Fotos werden nach Abschluss der Aufarbeitung dem Archäologischen Landesamt Schleswig-Holstein (ALSH) zu Eigentum übergeben. Das ALSH übernimmt die wissenschaftliche Bearbeitung und entscheidet über den Verbleib der Funde. Im Regelfall sollten die Funde am Ende in das eigene Museum der Stadt Bad Schwartau wandern.

Der Freizeit-Historiker Scharf ist seit mehr als 30 Jahren in der Deutschen Burgenvereinigung aktiv. Er hat sich gemeinsam mit Dietrich Klindwort, Rudolf Meisterjahn, Tho-



Burgenforscher Wolfgang Horsdorf zeigt Förster Karsten Tybussek (r.) und Emilia von der Kinder-Uni eine Skizze von der Lage der Anlage auf dem Gemeindegebiet von Bad Schwartau und Ratekau. FOTO: sebastian PREY

mas Rasim, Manfred Scheel, Holger Kähning und anderen Mitstreitern zum Ziel gesetzt, die Geschichte der mittelalterlichen Burg im Riesebusch aufzuarbeiten.

Dass im 12. und 13. Jahrhundert eine Burg im heute dicht bewaldeten Riesebusch stand, dafür gibt es wissenschaftliche Belege. Entsprechen-



Ausgrabungen am Riesebusch in Bad Schwartau. Ein Hufeisen und ein Hammerkopf wurden entdeckt. hfr

de Funde wurden bei den letzten Ausgrabungen um 1914 gesichert. Und so wird entlang des beliebten Wanderwegs im Riesebusch mit Schildern auf ein archäologisches Kulturdenkmal in Form einer mittelalterlichen Burg hingewiesen. Doch wie sah das um die 450 Meter lange Anwesen, mit Vorburg auf Bad Schwartauer und Hauptburg auf Ratekauer Gebiet, tatsächlich aus? Bilder oder andere Vorlagen gibt es keine. „Es wird vermutet, dass der Bischof von Lübeck sie errichten ließ, aber möglicherweise war es auch das Lager von Friedrich Barbarossa. Das lässt sich tatsächlich nur durch Grabungen verifizieren, die aber in dem Forst bislang so nicht möglich waren“, berichtet Scharf, der schon länger einen regen Kontakt mit Historikern der Christian-Albrechts-Universität zu Kiel und anderen Experten pflegt. Und dieser Kontakt hat sich ausgezahlt. Vom Landesamt für Archäologie gab es eine Genehmi-

gung für Ausgrabungen, die am ersten Tag auch von Dr. Frederic Zangel sowie Dr. Stefan Magnussen aus der Abteilung für Regionalgeschichte an der Christian-Albrechts-Universität zu Kiel begleitet wurden. „Es ist nicht nur spannend, was hier entdeckt wird. Es ist auch spannend zu sehen, wie hier junge Menschen an wissenschaftliches Arbeiten herangeführt werden“, sagte Zangel.

Mit der Ferienpassaktion sind die Forschungen am Riesebusch noch lange nicht beendet. „Wir werden vier bestimmte Areale weiter untersuchen. Vielleicht bekommen wir ja dafür noch mehr Unterstützung aus der jungen Forscherriege“, sagt Scharf, der auf alle Fälle weiter auf die Zusammenarbeit mit den zertifizierten Sondengängern Oliver Willa und Marcel Korthals setzen kann. Am Ende sollen die Forschungsergebnisse dann auch im Rahmen von Veranstaltungen und Vorträgen präsentiert werden. SEP

Freundeskreis lädt zum Konzert ein

OSTHOLSTEIN. Zum Klarinetten-Konzert lädt der Freundeskreis Schloss Eutin am 11. August um 17 Uhr in den Rittersaal des Schlosses Eutin ein. Das Trio ClariNoir stellt sein neues Programm „Mozart's Night-train“ vor. Die Brüder Ivo und Ilja Ruf und ihr Freund Nikolai Gast sind inzwischen renommierte Klarinettsisten. Der Eintritt kostet 25 Euro. Karten gibt es in der Touristinfo, im Schlossshop und an der Abendkasse.

Ratekau baut Feuerwehrrhaus

OFFENDORF. Der Weg ist frei für das neue Feuerwehrrhaus in Offendorf in der Gemeinde Ratekau. Nachdem mehrere Standorte infrage kamen, hat die Gemeinde nun eine Fläche am Ortseingang südlich der Kreisstraße am Seekamp und westlich des Feldweges gekauft. Mit der Änderung des Flächennutzungsplanes und dem Aufstellungsbeschluss des entsprechenden Bebauungsplans Nummer 109 wurden in der Kommunalpolitik ebenfalls die Weichen für einen dringend benötigten Neubau für die freiwillige Wehr der beiden Orte Offendorf und Kreuzkamp gestellt. Nun möchte Ratekaus Bürgermeister Thomas Keller die Planungen weiter vorantreiben. Für den Neubau sind etwa 1,9 Millionen Euro veranschlagt. Das derzeitige Feuerwehrrhaus entspricht nicht mehr den aktuellen Anforderungen. Auch das Feuerwehrrgerätehaus in Seretz ist in die Jahre gekommen. Deshalb soll für etwa fünf Millionen Euro ein Neubau auf dem alten Gelände des Aldi-Supermarktes entstehen. Das Grundstück hat die Gemeinde bereits vor einigen Jahren gekauft. Die jeweiligen Summen muss die Gemeinde selbst stemmen, das Land Schleswig-Holstein hat die Förderung für neue Feuerwehr-Gebäude eingestellt.

OSTSEE MEDIZINTECHNIK

SANITÄTSHAUS & ORTHOPÄDIETECHNIK

sollso® - GUT ZU FUSS MIT DEM LAUFRAD!

Die innovativen Laufräder für Erwachsene sind ab sofort **exklusiv im Raum Lübeck** bei Ostsee-Medizintechnik erhältlich. **Besuchen Sie uns im Estlandring 7, um die Laufräder vor Ort zu testen und sich umfassend beraten zu lassen.**

Mit dem Laufrad bleibt man immer in Bewegung, ohne großen Kraftaufwand, und sitzt bequem im Sattel. Erleben Sie die neue Art der Mobilität – einfach, sicher und mit Freude an der Bewegung!

Jetzt TERMIN vereinbaren & KOSTENLOS TESTEN!
Tel 0451 - 290 71 50

Für Sie vor Ort: Seit fast 30 Jahren sind wir Spezialist im Orthopädietechnik-Handwerk und bieten Ihnen die gesamte Leistungspalette eines Sanitätshauses!

UNSERE STANDORTE IN IHRER NÄHE:

LÜBECK NEU Estlandring 7 Tel. 0451 290 71 50	LÜBECK Schlutuper Str. 7 Tel. 0451 582 412 88	LÜBECK Moislinger Allee 6b Tel. 0451 498 25 43	TRAVEMÜNDE Am Dreilingsberg 7 Tel. 04502 880 97 07	TIMMENDORFER STR. Birkenallee 1 Tel. 04503 898 98 72	EUTIN Elisabethstr. 16-18 Tel. 04521 794 18 09
---	---	--	--	--	--

www.ostsee-medizintechnik.de

Unsere Sommerangebote

35 %

auf den Nählohn Ihrer neuen Dekoration

- nicht in bar auszahlbar oder mit anderen Aktionen kombinierbar
- Angebot gilt bis 31.08.2024
- Rabatt nur für Neubestellungen

35 %

auf maßgefertigte Plissees, ausgewählte Kollektion

- nicht in bar auszahlbar oder mit anderen Aktionen kombinierbar
- Angebot gilt bis 31.08.2024
- Rabatt nur für Neubestellungen

Rabatt nur gegen Vorlage dieser Anzeige bei der Bestellung

Schwartauer Allee 13a-15 • 23554 Lübeck
5 Parkplätze vor den Schaufenstern • Haltestelle Wickedestr. Linie 1 + 10
Montag - Freitag 10.00 - 18.00 • Sonnabend 10.00 - 13.00
Tel. 0451-43115 • www.gardinen-schlichting.de

GLÜCK IM NORDEN

Die Partnersuche mit Herz

JETZT KOSTENLOS REGISTRIEREN!
glueck-im-norden.de

WÖCHENSPiegel

Finden Sie kostenlos Singles an der Ostsee!

- Über 20 Jahre Erfahrung
- Server in Deutschland
- Keine versteckten Kosten

Pflege24Nord

24-Stunden-Betreuung in Ihrem eigenen Zuhause!

Individuelle Betreuung durch polnisches Personal!
Die bezahlbare Alternative zum Pflegeheim!
Tel. 0173/6 53 30 86

Buchen Sie Ihre Kleinanzeige unter

Tel.: 04 51/144-11 11

wochen spiegel

Geschäftswelt

– Anzeige –

Onlineanmeldung für Kurse der VHS-Lübeck schon ab dem 1. August möglich!

Foto: Olaf Malzahn

Die Kurse werden bereits ab dem 1. August unter www.luebeck.de/vhs veröffentlicht. Das Zeitfenster für die Anmeldungen wurde bewusst erweitert. Die digitale Anmeldeform ist heutzutage eine der beliebtesten, daher war es für die VHS Lübeck an der Zeit, diese Möglichkeit bereits einen Monat früher anzubieten.

Die Homepage der VHS Lübeck ist inzwischen zum wichtigsten Medium für die Angebotssuche und Buchung herangewachsen. Aktuell wird diese rege mit Infos, Hinweisen und Kooperationsangeboten bespielt. Es lohnt sich auf jeden Fall, sie regelmäßig zu sichten! Stetig werden neue Kurse geplant, und online gestellt.

Die persönliche Anmeldung in der VHS-Geschäftsstelle ist, wie gewohnt ab dem ersten Montag nach den Schulferien dem 2. September 2024, möglich.

VHS Lübeck
Huxstraße 118-120
23552 Lübeck
Telefon 0451 122 4021
E-Mail: vhs@luebeck.de
www.luebeck.de/vhs

Kolosseum LÜBECK

13.10 SONNTAG 2024

Einlass: 14:30
Beginn: 15:30

Preis: 49,90€ / 46,90€
(Erhöhter Tageskassenpreis)

Tickets:
Lübecker Nachrichten GmbH, Königstraße 67 A • Lübeck und Travemünde Marketing GmbH, Holstenorplatz 1 • FIRST BUSINESS TRAVEL, Dr.-Julius-Leber-Str. 9-11 • TUI, Ratzeburger Allee 111/125 • LN-Ticketwelt Bad Schwartau, Marktwiese 8, Bad Schwartau • Lübecker Nachrichten Basses Blatt, Kurhausstr. 12, Bad Segeberg • Reservix • CTS-eventim • in allen bekannten Vorverkaufsstellen

Veranstalter
stagediver event GmbH, Oswald-Greiner-Straße 3a, 04720 Döbeln
www.johann-strauss-revue.de

Die große Johann Strauss Revue

• Orchester • Solisten • Ballett •

HOTLINE: 04 51 / 14 41 394

Fehmarnbelt Insider: LN starten Newsletter

Als führende Tageszeitung begleitet die Lübecker Nachrichten intensiv das Jahrhundertprojekt.

Der Bau der Fehmarnbeltquerung gehört zu den größten und wichtigsten Infrastrukturprojekten Europas. Dänemark baut zwischen Lolland und Fehmarn für Straße und Schiene den längsten Unterwassertunnel der Welt. Deutschland muss passend dazu zwischen Lübeck und Fehmarn eine leistungsfähige Schienenanbindung errichten. Die Lübecker Nachrichten begleiten beide Groß-Projekte seit Jahren intensiv. Das wird auch so bleiben. Zusätzlich gibt es ab August unseren brandneuen Newsletter Fehmarnbelt Insider.

Die Fehmarnbeltquerung ist ein Projekt der Superlative. In rasantem Tempo arbeiten unsere dänischen Nachbarn seit 2021 am 7,5 Milliarden Euro teuren Absenktunnel. Noch in diesem Jahr wird das erste Tunnelstück in die Ostsee abgesenkt. Die Tunnelzufahrten in Puttgarden und Rødby werden langsam sichtbar. Die Produktion der riesigen, 73.000 Tonnen schweren Tunnelemente läuft an der dänischen Küste in der größten Betonfabrik der Welt auf Hochtouren. Deutschlands Beitrag ist für über 3,9 Milliarden Euro eine 88 Kilometer lange Schienenstrecke samt Fehmarnsundtunnel. Auf Fehmarn haben die Arbeiten begonnen. Aber der Bauherr Deutsche Bahn steht mächtig unter Zeitdruck. Bis 2029 muss alles fertig sein, wenn die Dänen den Fehmarnbelttunnel eröffnen wollen.

Klar ist: Vor unserer eigenen Haustür wird mindestens bis zum Ende des Jahrzehnts Geschichte geschrieben. Tunnel und Hinterland-

anbindung werden Ostholstein in seiner Entwicklung nachhaltig beeinflussen. Deshalb gilt es, den Überblick zu behalten. Wo gibt es Probleme? Wer entscheidet was und warum? Welche Folgen hat das für Mensch und Natur?

DAS GROßE GANZE UND DER BLICK FÜRS SPEZIELLE

Einmal im Monat, immer am zweiten Donnerstag, werden wir deshalb im Fehmarnbelt Insider alle aktuellen Entwicklungen bündeln und das Geschehen einordnen. Unsere Redakteurinnen und Redakteure behalten das große Ganze im Blick. Gleichzeitig schauen wir genau hin, mit spannenden Reportagen vor Ort, Hintergrundinformationen und Videos.

Ob Tunnel, neue Schienentrasse oder Bahnhöfe, Sanierung der Sundbrücke, vierspuriger Ausbau der B 207 oder die Betroffenheit der Menschen an der Trasse durch Lärm und Großbaustellen: Sie, liebe Leserinnen und Leser, bekommen Monat für Monat ein umfassendes Paket – gut recherchiert, verständlich aufbereitet.

Premiere für den Fehmarnbelt Insider ist der 8. August. Wer von Anfang an nichts verpassen will, kann sich hier anmelden. Die Anmeldung ist völlig unkompliziert:

Außer einer E-Mail-Adresse braucht es dafür keine weiteren persönlichen Daten mehr.



Neue Räume fürs Familienzentrum: Mehr Hilfe mitten in der Stadt

Die Lebenshilfe Ostholstein hat in Bad Schwartau eine zentrale Anlaufstelle für Familien und Ehrenamt geschaffen.

BAD SCHWARTAU. Wochenlang wurde in der Lübecker Straße 29 gewerkelt. Nun ist alles fertig. Die Lebenshilfe Ostholstein hat in ihren neu gestalteten Räumen verschiedene Angebote an einem Standort gebündelt. Ab sofort sind dort das Familienzentrum mit den Frühen Hilfen, der Familienunterstützende Dienst und der Treffpunkt Ehrenamt unter einem Dach vereint – mitten im Zentrum der Stadt.

VERÄNDERUNG WEGEN ANGEBOTSERGÄNZUNG

Jessica Groß, Vorstand der Lebenshilfe Ostholstein sagt: „Wir freuen uns, an diesem zentralen Standort ein breitgefächertes Angebot für Familien, Schwangere und Ehrenamtliche vorhalten zu können.“ Das Familienzentrum war zuvor in der Eutiner Straße gemeinsam mit der Außenstelle der Kindertagesstätte „Mittenmang“ untergebracht.

Vor dem Hintergrund von Angebotsergänzungen stand ein räumlicher Wechsel an. „Wir wachsen stetig,“ erläutert Nadine Müller, Leiterin des Familienzentrums mit den Frühen Hilfen. So wurden längst die Projekte Elternchancen und Familienrat neu etabliert. Für rund 20.000 Euro wurden die Räumlichkeiten in der Lübecker Straße umgebaut. Und zwar so, dass nicht nur das Familienzentrum, sondern auch die bisherigen Angebote von der Erweiterung



Bei der Eröffnung wird angestoßen: Das Familienzentrum der Lebenshilfe Ostholstein ist nun mit dem Treffpunkt Ehrenamt unter einem Dach in der Lübecker Straße 29 vereint.

Foto: hfr, Witaszak

profitieren. So bieten neue Büroräume, eine geräumige Küche mit Innenhof – auch für gemeinsame Kochaktivitäten – und ein großer Eingangsraum genügend Platz für die unterschiedlichsten Aktivitäten: von Eltern- und Sprachcafé bis hin zu Schulungen für Schulbegleiter und Mitarbeiter. Entsprechend wurde auch die Ausstattung mit einem digitalen Whiteboard für rund 13.500 Euro verbessert. Ebenso soll der Platz sich weiter als Treffpunkt für Ehrenamtliche etablieren. Ein Nähtreff, der bereits aus ausrangierten Stadtbannern Taschen gefertigt hat, trifft sich hier immer freitags, aber der Standort ist auch offen für weitere Ideen. „Die Kombi-

tion passt insofern ganz gut, als insbesondere auch im Familienzentrum viele Ehrenamtler aktiv sind“, sagt Lebenshilfe-Sprecherin Catharina Witaszak.

KOSTENLOSE UNTERSTÜTZUNG FÜR FAMILIEN

In der Lübecker Straße ist damit eine zentrale Anlaufstelle für Familien und zugleich ehrenamtliches Engagement entstanden. Im Familienzentrum mit Frühen Hilfen gibt es kostenlose Beratung und Unterstützung von Schwangeren und Eltern mit Kindern bis zum Schuleintritt, Eltern-Kind-Angebote sowie Vorträge und Workshops. Das Projekt Eltern-

chancen bietet Beratung, Unterstützung und Bildungsangebote für Eltern mit Grundschulkindern, der Familienrat unterstützt Familien in schwierigen Zeiten und der Familienunterstützende Dienst entlastet Familien mit pflegebedürftigen Kindern oder Angehörigen. Nadine Müller: „Unser Ziel ist es, den Menschen so früh wie möglich beratend zur Seite zu stehen und sie mit passender Unterstützung zu versorgen.“

Das Büro im Familienzentrum ist Montag bis Freitag von 9 bis 13 Uhr besetzt und unter Telefon 0451/29 29 328 erreichbar. Offene Sprechstunde ist immer montags von 9 bis 10.30 Uhr.

0

VIELE ARTIKEL STARK REDUZIERT!

0

KOLLEKTIONSWECHSEL

**Bis zum 07.09.:
Ausstellungsstücke bis zu 50% reduziert!
Reduzierte Lagerartikel!**

Direkt mitnehmen oder gegen Aufpreis ganz bequem nach Hause liefern lassen.

1104,-

759,-

SETPREIS

Essgruppe VILDBJERG
bestehend aus Tisch und 4 Stühlen, Kiefer weiß lackiert, Absetzung: Kiefer eichefarbig, inkl. 1 Besteckschublade, Platte: leichte Schweizer Kante, (B/H/T): 180 x 76 x 90 cm

1787,-

1.249,-

Ruhesessel & Hocker VICTORIA
inkl. Fußhocker, Bezug: Stoff Farbe natur, Gestell: Alu schwarz, Sitzschale: Eiche natur geölt, Rücken & Kopfstütze verstellbar, (B/H/T): 77 x 106 x 81 cm

3.998,-

2.699,-

Kleiderschrank GLOW
Eiche Roheffekt geölt, mit Kranz inkl. Beleuchtung (mit Fußschalter), inkl. LED-Innenbeleuchtung, 3 Kleiderstangen, 3 Einlegeböden, (B/H/T): 254 x 216 x 60 cm

3.100,-

1.999,-

Eckgarnitur EDMONTON
Bezug: Stoff Farbe cognac, Metallfuß gebürstet, Armlehne: D, Sitz: Federkern, Sitzhöhe 47 cm, Longchair mit motorischem Sitzvorzug, Schenkelmaß: 175 x 294 cm

4.504,-

2.499,-

Bettanlage MODERN SLEEP
Eiche bianco geölt, Bezug: Leder braun, inkl. 2 Multipocket-Matratzen & Kaltschaum-Topper, Liegemaß (B/H/T): 180 x 200 cm; inkl. Nachtkonsolen (B/H/T): 55,5 x 41,3 x 40 cm

5.088,-

3.499,-

Wohnwand LAMEGO
rustikale Asteiche natur geölt, mit einer Schublade und 3 Türen, (B/H/T): 258 x 88,2/211 x 42 cm

Auch auf unser
gesamtes Teak-
Gartenmöbel-Sortiment
15% Rabatt.

TOP QUALITÄT ZU SPITZEN PREISEN

skanbo

natürliche Wohnkultur

Im Gleisdreieck 17
23566 Lübeck-Wesloe
Tel.: 0451 / 61 05 30
www.skanbo.de

Hier alle
Sale-Artikel ansehen!



Wenn Insekten im Domhof tanzen

Noch bis Sonntag, 4. August, tummeln sich im Domhof am Museum für Natur und Umwelt allerlei unbekannte Insektenarten. Das freie Lübecker Tanzensemble TanzOrtNord um Choreografin Ulla Benninghoven erweckt jeweils für 30 Minuten unterschiedliche Insekten tänzerisch zum Leben. Choreografin und Tänzer ließen sich für die Tanzperformance unter dem Titel „Miniaturen | Unbekannte Arten“ von der Welt der Käfer, Ameisen, Fliegen, Libellen und Heuschrecken inspirieren. Je eine halbstündige Performance findet am 2. Au-

gust um 21.30 Uhr, am 3. August um 20.30 Uhr und am 4. August um 19 Uhr statt. Die Veranstaltung ist eine Kooperation mit TanzOrtNord, dem Tanzforum Lübeck und dem Museum für Natur und Umwelt. Die Teilnahme beträgt zehn Euro für Erwachsene, ermäßigt acht Euro und für Kinder bis zwölf Jahren sechs Euro. Foto: Olaf Malzahn/ TanzOrtNord

Tickets sind unter www.tanzortnord.de und www.luebeck-ticket.de erhältlich. Einlass ist jeweils 15 Minuten vor Vorstellungsbeginn.

Freie Plätze bei UKSH-Pflegekursen für Angehörige

LÜBECK. Um Angehörige bei der häuslichen Pflege zu unterstützen, bietet das Patienteninformationszentrum am UKSH wieder Kurse für pflegende Angehörige und Interessierte an. Die Teilnahme ist kostenlos und unabhängig von der Krankenkassenzugehörigkeit. Um Anmeldung wird gebeten.

„Wie geht Pflege zu Hause – Anleitung, Tipps und Tricks“ findet statt vom 15. bis 29. August dreimal donnerstags, vom 4. bis 18. September dreimal mittwochs und vom 1. bis 15. Oktober dreimal dienstags jeweils von 17 bis 20 Uhr. „Mit Altersverwirrtheit umgehen – Pflegekursus für Angehörige von Menschen mit Demenz“

findet statt vom 5. bis 19. August dreimal montags, 12. bis 26. September dreimal donnerstags und 2. bis 16. Oktober dreimal mittwochs jeweils von 17 bis 20 Uhr. Kursort: UKSH, Campus Lübeck, Ratzeburger Allee 160, Haus V73, Seminarraum 2. Anmeldung unter Telefon 0451/ 500-13620 oder -13611, www.uksh.de/piz.

Geschäftswelt

– Anzeige –

Weiß-blaue Tage in Lübeck

28. September bis 5. Oktober:

Jetzt Tickets für die Lübecker Gaudi-Festtage sichern

Auch wenn es noch fast neun Wochen hin ist, die Vorbereitungen für die 25. Lübecker Gaudi-Festwoche laufen auf Hochtouren. Vom 28. September bis 5. Oktober werden im großen Festzelt auf dem Volksfestplatz bevorzugt Dirndl und Lederhosen das Outfit bestimmen. Vier Tage Party total mit bajuwarischem Flair – so lautet das Motto.

Für Sonnabend, 28. September ist eine rauschende Partynacht mit Radio-Moderator und Top-DJ Guido Eichstädt geplant. Der Clou des Abends ist die Wahl der „Miss Dirndl“. Dirndl-Trägerinnen ab 18 Jahren können sich unter info@zelt-koenig.de mit Foto und kurzem Statement anmelden. Eine prominent besetzte Jury und das Publikum wählen die Siegerin, der eine Kreuzfahrt nach Göteborg winkt. An den folgenden drei Partytagen wird Stimmungs-DJ Andy B. für absolute Partylaune sorgen. Am Mittwoch, 2. Oktober und Freitag, 4. Ok-



Party pur – das garantieren die vier Lübecker Gaudi-Festtage.

tober, wird er von Kay Christiansen, Norddeutschlands bekanntestem DJ Ötzi-Double, unterstützt. Am Sonnabend, 5. Oktober, treten ihm die Gebrüder Doof zur Seite. Das Bier kommt – wie immer – direkt aus München, die Preise für ein Maß sind jedoch deutlich moderater als auf den Wiesn. Bajuwarisch ist auch die Speisekarte. Ob Weißwurst, Speißbraten, Nackensteak, Krakauer oder Curry-



Bis 1000 Feierlustige finden Platz im bajuwarisch geschmückten Festzelt. Fotos: hfr

wurst, der Hunger hat keine Chance. Auch die Brez'n für zwischendurch fehlt nicht. Ticketkauf und Tischreservierungen sind ab sofort unter www.luebecker-gaudi-festwochen.de in drei Preisklassen (10 bis 14 Euro) möglich. An der Abendkasse werden die Tickets 15 Euro kosten (ohne Sitzplatzgarantie). „Am besten jetzt schon die besten Plätze sichern“, sagt Veranstalter König.

Und wer knapp bei Kasse ist, sollte sich am Freitag, 4. Oktober, Karten an der Abendkasse sichern. Alle Plätze kosten dann nur 5 Euro.

Lübecker Gaudi-Festwoche 2024 /28. September sowie 2., 4. und 5. Oktober 2024, jeweils 17 bis 00 Uhr

Volksfestplatz, Am Walddsaum, 23568 Lübeck
Tickets, Reservierungen, Programmtipps:
www.luebecker-gaudi-festwochen.de

Veranstalter: Henning König, Tel. 04508/ 403

Wir lieben Mode



MOSH

BRAX
FEEL GOOD

CAMBIO

Calvin Klein Jeans

someday.

GANT

TOMMY HILFINGER

Marc O'Polo
DENIM

TOMMY
JEANS

Der heißeste Sale! in diesem Sommer!

70%

Wir haben viele Teile unserer
Sommer-Kollektionen (Damen-, Herrenmode
und Dessous) bis zu 70% reduziert.

MATZEN

Mode aus Tradition

Mode für die ganze Familie auf über 7.000 qm in Ihrer Nähe:
BAD SCHWARTAU · TRAVEMÜNDE

www.matzen-mo.de

GESUNDHEITS-TIPP

Laktoseintoleranz

Als Sie ein Kind waren, hat Ihre Mutter Sie vielleicht immer daran erinnert, Ihre Milch zu trinken. Heutzutage leiden jedoch viele Erwachsene in gewissem Maße an einer sogenannten Laktoseintoleranz. Laktose ist ein Zucker, der in Milcherzeugnissen enthalten ist. Wenn Sie laktosehaltige Lebensmittel oder Getränke zu sich nehmen, hilft Ihnen ein Enzym im Dünndarm, die Laktase, bei der Verdauung des Zuckers. Bei einer Laktoseintoleranz ist die Fähigkeit zur Verdauung dieses Zuckers jedoch eingeschränkt, was zu Blähungen und anderen Magen-Darm-Beschwerden führen kann. Die gute Nachricht ist, dass die meisten Menschen mit Laktoseintoleranz die Symptome vermeiden können, ohne auf alle Milchprodukte verzichten zu müssen. Die Menge an Laktose, die erforderlich ist, um die Symptome auszulösen, variiert ebenfalls. Sie können experimentieren und herausfinden, wie viel - oder wenig - Laktose Sie vertragen.

Was ist Laktoseintoleranz? Laktoseintoleranz ist eine Reaktion des Verdauungssystems auf Laktose, den Zucker in der Milch. Sie verursacht unangenehme Symptome nach dem Verzehr von Milcherzeugnissen. Viele Menschen haben Schwierigkeiten mit der Verdauung von Laktose, aber nicht bei allen treten spürbare Symptome auf. Wenn dies der Fall ist, spricht man von Laktoseintoleranz.

Was ist Laktosemalabsorption? Unter Laktosemalabsorption versteht man die Unfähigkeit, Laktosemoleküle im Verdauungssystem aufzuspalten und zu absorbieren. Sie ist weit verbreitet - etwa 65 Prozent der Erwachsene-

nen weltweit können Laktose nicht aufspalten und absorbieren. Nicht absorbierte Laktose passiert unverdaut den Magen-Darm-Trakt und verursacht bei manchen Menschen Symptome. Jeder Mensch mit Laktoseintoleranz hat eine Laktosemalabsorption, aber nicht jeder Mensch mit Laktosemalabsorption hat eine Laktoseintoleranz. Man kann sich das so vorstellen, dass die Malabsorption im Dünndarm stattfindet, während die Symptome der Nahrungsmittelunverträglichkeit später im Dickdarm auftreten. Der Dünndarm ist der Ort, an dem die meisten Nährstoffe aus der Nahrung absorbiert werden. Er spaltet die Nährstoffe in kleinere Moleküle auf, die durch die Darmwand in den Blutkreislauf gelangen können. Alles, was im Dünndarm nicht absorbiert wird, gelangt in den Dickdarm.

Unverdaute Zuckermoleküle im Dickdarm produzieren mehr Wasser und mehr Gas. Sie veranlassen den Dickdarm, zusätzliche Flüssigkeit abzusondern, um die Passage zu erleichtern. Sie erzeugen Gas, wenn die Bakterien im Dickdarm sie fermentieren. Dies kann zu Verdauungsbeschwerden wie Durchfall und Blähungen führen. Wie ausgeprägt die Symptome sind, hängt von anderen Faktoren ab. Können Sie

Laktose ein wenig oder gar nicht abbauen? Wie viel Laktose nehmen Sie auf

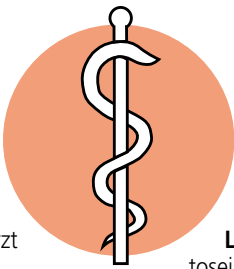
einmal zu sich? Welche anderen Bedingungen könnten den Wasser- und Gasgehalt in Ihrem Dickdarm beeinflussen? Dies sind nur einige der Faktoren, die ein Arzt untersuchen würde.

Das kann nach dem Verzehr von Laktose passieren: Bei Menschen mit Laktoseintoleranz treten Symptome auf, nachdem sie laktosehaltige Milch oder Milchprodukte gegessen oder getrunken haben. Die Symptome können von leichtem Unbehagen bis hin zu einer schweren Reaktion reichen. Dies hängt davon ab, wie viel Laktase der Körper einer Person produziert und wie viel Laktose sie zu sich genommen hat. Die meisten Menschen mit Laktoseintoleranz können eine gewisse Menge an Laktose zu sich nehmen, ohne dass sie Symptome verspüren. Jeder Mensch hat eine andere Toleranzschwelle. Zu den Symptomen einer Laktoseintoleranz können gehören: Blähungen, Unterleibsschmerzen und Krämpfe, Übelkeit, Durchfall, Aufstoßen.

Eine Person kann 30 Minuten bis zwei Stunden nach dem Verzehr von Laktose einen plötzlichen Drang zur Toilette verspüren. Chronischer Durchfall kann zu Dehydrierung führen, daher ist es wichtig, dass die Betroffenen viel Wasser trinken.

Ursachen der Laktoseintoleranz: Laktoseintoleranz ist größtenteils genetisch bedingt. Die genetische Veranlagung führt dazu, dass man weniger Laktase als üblich hat. Einige andere Ursachen sind:

1. Gastroenteritis - dadurch kann dem Darm für einige Wochen Laktase entzogen werden
2. Parasitenbefall - dieser kann



den Laktasespiegel vorübergehend senken. 3. Zöliakie - auch sie schädigt die Darmschleimhaut

Behandlung von Laktoseintoleranz: Laktoseintoleranz lässt sich durch eine Diät in den Griff bekommen, indem laktosehaltige Lebensmittel, vor allem Milchprodukte, gemieden werden. Joghurt wird oft vertragen, weil er von Natur aus Laktase enthält, die von Laktobazillen produziert wird. Käse enthält geringere Mengen an Laktose als Milch und wird je nach Verzehrmenge oft vertragen. Laktosereduzierte Milch und andere Produkte sind in vielen Supermärkten erhältlich. Menschen, die Milchprodukte meiden müssen, sollten Kalziumpräparate einnehmen, um einem Kalziummangel vorzubeugen. Laktase-Enzympräparate sind rezeptfrei erhältlich und können eingenommen werden, wenn man laktosehaltige Produkte isst oder trinkt.

Das ist nur eine natürliche Variation in der Funktionsweise unseres Verdauungssystems. Tatsächlich ist die Fähigkeit, Laktose über das Säuglingsalter hinaus zu verdauen, eine relativ junge genetische Anpassung beim Menschen. Nicht alle von uns haben diese Anpassung, und das ist in Ordnung. Sie können auch mit Laktoseintoleranz ein gesundes Leben führen. Wenn Sie Verdauungsbeschwerden haben und glauben, dass sie mit Milchprodukten zusammenhängen könnten, kann Ihnen ein Arzt helfen. Er kann Sie auf Laktoseintoleranz und andere Ursachen für Ihre Beschwerden testen.

Gesunde Grüße aus den Pinguin-Apotheken

Fördergelder für Selbsthilfegruppen

Jetzt sollten noch schnell Anträge gestellt werden.

Wichtige Information für alle gesundheitsbezogenen Selbsthilfegruppen: Deren Projekte können nämlich durch die Krankenkasse finanziert werden. Die AOK NordWest informiert nun, dass die Mittel für das aktuelle Jahr 2024 zwar begrenzt sind - der Fördertopf aber noch nicht ausgeschöpft sei. Eine offizielle Abgabefrist für diese Anträge gibt es nicht. „Derzeit verfügen wir für das laufende Jahr noch über Projektfördergelder, die von interessierten und engagierten Selbsthilfegruppe abgerufen werden können. Wir rufen daher alle heimischen Selbsthilfegruppen ausdrücklich dazu auf, in diesem Jahr noch neue Projekte anzugehen und dafür die Fördergelder rasch bei uns zu beantragen, bevor das Selbsthilfebudget ausgeschöpft ist“, rät AOK-Serviceregionsleiter Reinhard Wunsch.

SELBSTHILFEGRUPPEN STEIGERN LEBENSQUALITÄT

Die Selbsthilfe ist ein fester Bestandteil des Gesundheits- und Sozialsystems. Sie ergänzt und unterstützt in Eigeninitiative das professionelle Angebot der gesundheitlichen Versorgung in Deutschland. „Durch die engagierte Arbeit in den Selbsthilfegruppen wird die Lebensqualität der Betroffenen gesteigert. Die Patienten und deren Angehörige lernen in der Selbsthilfegruppe

gemeinsam mit anderen Betroffenen, wie sie mit der Erkrankung besser umgehen und die damit verbundenen Probleme bewältigen können. Gesundheitsbezogene Selbsthilfegruppen in Lübeck können jetzt bei uns neue Fördermittel für ihre Projekte beantragen“, sagt Wunsch.

Für die AOK NordWest ist und bleibt die Selbsthilfeförderung deshalb ein wichtiges Anliegen. Sie unterstützt diese Arbeit und stellt Gruppen projektbezogene Fördermittel für ihr Engagement zur Verfügung. Förderfähige Projekte sind beispielsweise Selbsthilfetage, Jubiläen oder besondere gruppenspezifische Vorhaben. Entscheidend ist, dass es sich dabei um zeitlich und inhaltlich begrenzte Maßnahmen handelt, die zielorientiert ausgerichtet sind. „Hier ist Kreativität gefragt“, meint Wunsch. „Denn solche Vorhaben sollten schon einen besonderen Charakter haben und etwas Anderes sein, als die sonstige reguläre Selbsthilfearbeit. Dabei sollten sie sich möglichst von den typischerweise anfallenden Aufgaben unterscheiden.“

Informationen zu förderfähigen Projekten gibt es bei der AOK von Annegret Finnern unter der Rufnummer 0800 2655-504936. Weitere Informationen zu den Förderanträgen gibt es unter aok.de/nw Stichwort ‚Selbsthilfe‘.

Medizin

ANZEIGE

Sexuelle Schwäche

Endlich wieder Lust auf Sex!

Steigern Sie Ihre Libido mit Hilfe des rezeptfreien Arzneimittels Deseo!

Stress im Alltag gilt als „Lustkiller“ Nummer 1! Viele Frauen leiden häufig unter einer Doppelbelastung durch Beruf und Familienleben. Hinzu kommt manchmal das Gefühl, nicht mehr so begehrenswert zu sein, was die Freude im Bett zusätzlich trübt. Die Lösung: Das rezeptfreie Arzneimittel Deseo (Apotheke) hilft Ihnen, Ihr Sexleben wieder genießen zu können!

Stress im Arbeits- oder im Familienalltag? An Zeit zu zweit und Lust auf Sex ist da gar nicht zu denken? Oder haben Ihnen mit Beginn der Wechseljahre die Hormone die Lust auf Sex geraubt? Stress und Druck wirken sich häufig auf das sexuelle Verlangen aus, sodass das Sexualleben dann oft auf der Strecke bleibt und die Beziehung darunter leidet. Dabei müssen Sie sexuelle Schwäche nicht in Kauf nehmen, denn mit Deseo (rezeptfrei) gibt es Hilfe aus der Apotheke!

Natürliche Steigerung der Libido

Um die Leidenschaft und das sexuelle Verlangen wieder zu steigern, enthält Deseo den natürlichen Arzneistoff Turnera



diffusa, der seit Langem als Aphrodisiakum verwendet wird. Dabei ist Deseo gut verträglich und fördert auf natürliche Weise die sexuelle Lust bei Frauen.

Wirksame Hilfe ganz ohne Hormone

Ein häufiger Grund für einen Libidoverlust sind hormonelle Umstellungen in den Wechseljahren. Zu Hormonpräparaten wollen Frauen meist nicht greifen. Die gute Nachricht: Deseo kann wirksame Hilfe leisten – und zwar ganz ohne Hormone! Neben- oder Wechselwirkungen

sind nicht bekannt, weshalb Deseo auch bei chronischen Verlaufsformen geeignet ist.

Steigern Sie mit den Deseo Arnztropfen sanft Ihre Lust!

Für Ihre Apotheke:

Deseo
(PZN 04884881)

Rezeptfrei



www.deseo.net

Abbildung Betroffenen nachempfunden

Deseo. Wirkstoff: Turnera diffusa Dtl. D4. Deseo wird angewendet entsprechend dem homöopathischen Arzneimittelbild. Dazu gehört: Sexuelle Schwäche. www.deseo.net • Zu Risiken und Nebenwirkungen lesen Sie die Packungsbeilage und fragen Sie Ihre Ärztin, Ihren Arzt oder in Ihrer Apotheke. • PharmaSGP GmbH, 82166 Gräfelfing • Die Einnahme von Arzneimitteln über längere Zeit sollte nach ärztlichem Rat erfolgen.



Immer wieder Schwindel?

Welchen Ausweg eine Schwindelgeplagte für sich entdeckt hat

Wer unter Schwindelbeschwerden leidet, kennt das unsichere Gefühl bei jedem Schritt. Insbesondere mit zunehmendem Alter sind Betroffene dadurch häufig in ihrem Alltag eingeschränkt. Brigitte P. berichtet, wie sie ihre Beschwerden in den Griff bekommen hat.

Alles dreht sich, die Welt gerät sprichwörtlich ins Wanken. So erging es auch Brigitte P.: „Beim Bücken erfasste mich in letzter Zeit ein starker Schwindel, ich hielt mich oft im letzten Moment noch fest, damit ich nicht stürzte.“ Gerade beim Gehen fühlen sich viele Schwindelgeplagte unsicher, was auch Brigitte P. bestätigt: „Besonders unangenehm war dieses Schwindelgefühl, wenn ich eine Straße überquerte.“ Linderung brachten ihr natürliche Arnztropfen namens Taumea (rezeptfrei, Apotheke).

Schwindelbeschwerden: Wie sie entstehen

Schwindel kann entstehen, wenn Störungen im Nervensystem auftreten und Gleichgewichtsinformationen falsch an das Gehirn übertragen werden. Hier kann der einzigartige Dual-Komplex aus zwei natürlichen Arzneistoffen in Taumea Hilfe leisten.

Mit der Kraft der Natur gegen Schwindelbeschwerden

Der Dual-Komplex in Taumea enthält zwei natür-

liche Arzneistoffe: Anamirta cocculus kann laut Arzneimittelbild Schwindelbeschwerden lindern. Gelsemium sempervirens setzt laut Arzneimittelbild bei den Begleiterscheinungen wie Kopfschmerzen und Übelkeit an. Zudem sind die Arnztropfen Taumea gut verträglich – und das ohne bekannte Neben- oder Wechselwirkungen mit anderen Arzneimitteln. Wichtig: Bei akuten, plötzlichen Schwindelbeschwerden sollte ein Arzt die Ursache abklären.

Exklusiver Tipp für Sie

Jetzt Taumea auf **pureSGP.de** bestellen und bis zu **13 % sparen!**

* gilt beim Kauf von mehreren Packungen



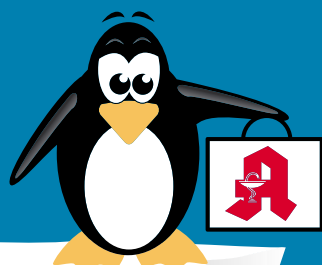
Abbildung Betroffenen nachempfunden, Name geändert

Taumea. Wirkstoffe: Anamirta cocculus Dtl. D4, Gelsemium sempervirens Dtl. D5. Taumea wird angewendet entsprechend dem homöopathischen Arzneimittelbild. Dazu gehört: Besserung der Beschwerden bei Schwindel. www.taumea.de • Zu Risiken und Nebenwirkungen lesen Sie die Packungsbeilage und fragen Sie Ihre Ärztin, Ihren Arzt oder in Ihrer Apotheke. • PharmaSGP GmbH, 82166 Gräfelfing

Qualität
zertifiziert gemäß
DIN EN ISO 9001:2015

PINGUIN APOTHEKEN

EISKALT
REDUZIERT*



DIE GRÖSSTE AUSWAHL IN LÜBECK*

Diclox forte

20 mg/g Gel
150 g



32 %
gespart

statt 24,97 €

16.95 *

kg = 113 €

Cetirizin

Ratiopharm
bei Allergien

10 mg
50 Stck.



45 %
gespart

statt 21,36 €

11.75 *

Ibu Ratiopharm

400 mg akut
50 Schmerztabletten



42 %
gespart

statt 12,65 €

7.40 *

FeniHydrocort 0,5%

15 g



25 %
gespart

statt 10,26 €

7.65 *

kg = 510 €

Proff Schmerz Creme

100 g



31 %
gespart

statt 14,03 €

9.75 *

kg = 97,50 €

Bepanthen Wund-und Heilsalbe

50 g



23 %
gespart

statt 12,59 €

9.70 *

kg = 194 €

+ größte Auswahl *
+ bestens beraten
+ keine Einheitsmedizin
= einfach in guten Händen!



PINGUIN
APOTHEKEN

Inhaber Jörg Ortmann e. K.

Hametum Hämorrhoiden Salbe

25 g



26 %
gespart

statt 12,85 €

9.55 *

kg = 382 €

Rufen Sie uns an oder bestellen Sie unter: www.pinguinapotheke24.de

*Für alle Produkte gilt zu Risiken u. Nebenwirkungen fragen Sie Ihren Arzt oder Apotheker - Dieser Preis gilt nach den gesetzlichen Bestimmungen, wenn diese Arzneimittel zu Lasten der gesetzlichen Krankenkassen abgegeben werden - Gilt nicht für verschreibungspflichtige Arzneimittel.

Angebote gültig vom 03.08.2024 - 10.08.2024

Am Hauptbahnhof/
ZOB
Konrad-Adenauer-Str. 1
Tel.: 0451/82966

Im Hochschulstadtteil /
Im Campus
Alexander-Fleming-Str. 1
Tel.: 0451/292 896 66

In der Mühlenstraße
Südl. Altstadt
Mühlenstr. 37
Tel.: 0451/707 510 10

In der Königstraße
auf 2 Etagen / EG + 1. OG
Königstr. 59-63
Tel.: 0451/292 75 55

erprobt		Durch-einander	abge-spannt		US-Bundes-staat		würfeln	Figur in 'Die Fleder-maus'		Haupt-stadt Afgha-nistans		Prügel (ugs.)		englisch: Zeit		Ort im Pfälzer Wald	Aufwar-tung machen (franz.)		ver-muten		schmale Öffnung	Stadt am Comer See	englisch: Asche	Obst-bäume		chem. Zeichen für Zinn
								gefähr-lich, auf-regend											röm. Stätt-halter in Judäa							
Beurtei-lung			kasta-nien-braun					Initialen Morgen-sterne		Fleisch-brühe								etwas, ein wenig		Ost-euro-päerin						
					sehen, filtern		Glanz-punkt					Fluss zum Dollart				normal, regulär							sport-licher Wett-kämpfer		deutsche Vorsilbe	
jüdi-sches Fest			Luft-kissen im Auto		naut. Längen-maß (1852 m)							Asbest-zement							Wasser-rinnen im Watt		griechi-sche Unheils-göttin					
er-schaffen		Hunnen-könig (5. Jh.)																Jäger-rucksack	englisches Starkbier						chem. Zeichen für Zinn	
							Zu-sammen-fassung														persön-liches Fürwort (4. Fall)				Fremd-wortteil: Luft	
					griech. Göttin d. Jahres-zeit		Krimi-nelle														Fluss durch Braun-schweig		ein Nadel-baum			
Anfang	beruf-liche Tätig-keit	tele-grafie-ren per Code		griech. Göttin der Jugend														Geige		norwe-gische Münze						
größter Strom Südame-rikas																										
				Einsicht		Moment															über-backene Speise		englisch: nach, zu			
heißes Rum-getränk			Schiffs-anlege-platz																						be-stimmter Artikel	
jüd. Priester in Babylon					Comic-figur (.... und Struppi)																	Wasch-raum (Kw.)				
						Bruch-stück																	lebens-uner-fahren			
hinwei-sendes Fürwort			niedrige Tempe-ratur		Tropen-strauch																Dieb-stahl mit Gewalt		franzö-sischer unbest. Artikel			
asiat. Staaten-verbund (Abk.)	ein Zeit-messer	strei-cheln					Gift-schlan-gen														offene Wasser-leitung				Nach-speise	
				dt. Dramati-ker † (Bertolt)		franzö-sisch: er		über-mäßig	Schlag-instru-ment		Salz der Kiesel-säure			schnell beweg-lich	altrömi-sche Spiel-würfel		franzö-sisch: Freund		radio-aktives Metall				Schar-nier	Abk.: Register-tonne		
Freizeit-fischer		russ. Schrift-steller † (Maxim)	sehr schnell, plötzlich											Sing-vogel						Stadt bei Gent (Belgien)		US-Schau-spieler (Richard)				
					deutsche Airline (Abk.)				mund-artlich: Ameise		Vorname der Palmer					Klang, Ton	ehem. schwed. Pop-gruppe	regel-widrige Stellung (Fußball)								
Eigelb					engl. Biermaß (kleines Fass)		elektronischer Brief						Palästi-nenser-organi-sation		höcker-loses Kamel					Zahl-wort			latei-nisch: Götter			
			süd-deutsch: sowieso		gebogen, nicht gerade						babylo-nische Gottheit	lehrhafte Erzäh-lung								Drei-finger-faultig	Vorläufer der EU		latei-nische Vorsilbe: weg			
weißer Süd-afrikaner		wür-digen, aus-zeichnen					Meeres-fisch							engli-sche Gast-stätte				Gesangs-künstler								
korrekt						Bezie-hung									Beschäf-tigung, Aktivität											

Inspektion, HU/AU, Klima- und Bremsen-service, Reifen und Räder

Wir kaufen Ihren PKW!

Henning Automobile

V O L V O


Volvo PKW Vertragswerkstatt

Inh. Torsten Henning

Tel. 04 51 / 48 66 34-0


Fackenburg Allee 78b · 23554 Lübeck

--	--	--	--	--	--	--	--	--	--	--	--	--	--	--	--	--	--	--	--	--	--	--	--	--	--	--	--	--	--	--	--	--	--	--	--	--	--	--	--	--	--	--	--	--	--	--	--	--	--	--	--	--	--	--	--	--	--	--	--	--	--	--	--	--	--	--	--	--	--	--	--	--	--	--	--	--	--	--	--	--	--	--	--	--	--	--	--	--	--	--	--	--	--	--	--	--	--	--	--	--	--	--	--	--	--	--	--	--	--	--	--	--	--	--	--	--	--	--	--	--	--	--	--	--	--	--	--	--	--	--	--	--	--	--	--	--	--	--	--	--	--	--	--	--	--	--	--	--	--	--	--	--	--	--	--	--	--	--	--	--	--	--	--	--	--	--	--	--	--	--	--	--	--	--	--	--	--	--	--	--	--	--	--	--	--	--	--	--	--	--	--	--	--	--	--	--	--	--	--	--	--	--	--	--	--	--	--	--	--	--	--	--	--	--	--	--	--	--	--	--	--	--	--	--	--	--	--	--	--	--	--	--	--	--	--	--	--	--	--	--	--	--	--	--	--	--	--	--	--	--	--	--	--	--	--	--	--	--	--	--	--	--	--	--	--	--	--	--	--	--	--	--	--	--	--	--	--	--	--	--	--	--	--	--	--	--	--	--	--	--	--	--	--	--	--	--	--	--	--	--	--	--	--	--	--	--	--	--	--	--	--	--	--	--	--	--	--	--	--	--	--	--	--	--	--	--	--	--	--	--	--	--	--	--	--	--	--	--	--	--	--	--	--	--	--	--	--	--	--	--	--	--	--	--	--	--	--	--	--	--	--	--	--	--	--	--	--	--	--	--	--	--	--	--	--	--	--	--	--	--	--	--	--	--	--	--	--	--	--	--	--	--	--	--	--	--	--	--	--	--	--	--	--	--	--	--	--	--	--	--	--	--	--	--	--	--	--	--	--	--	--	--	--	--	--	--	--	--	--	--	--	--	--	--	--	--	--	--	--	--	--	--	--	--	--	--	--	--	--	--	--	--	--	--	--	--	--	--	--	--	--	--	--	--	--	--	--	--	--	--	--	--	--	--	--	--	--	--	--	--	--	--	--	--	--	--	--	--	--	--	--	--	--	--	--	--	--	--	--	--	--	--	--	--	--	--	--	--	--	--	--	--	--	--	--	--	--	--	--	--	--	--	--	--	--	--	--	--	--	--	--	--	--	--	--	--	--	--	--	--	--	--	--	--	--	--	--	--	--	--	--	--	--	--	--	--	--	--	--	--	--	--	--	--	--	--	--	--	--	--	--	--	--	--	--	--	--	--	--	--	--	--	--	--	--	--	--	--	--	--	--	--	--	--	--	--	--	--	--	--	--	--	--	--	--	--	--	--	--	--	--	--	--	--	--	--	--	--	--	--	--	--	--	--	--	--	--	--	--	--	--	--	--	--	--	--	--	--	--	--	--	--	--	--	--	--	--	--	--	--	--	--	--	--	--	--	--	--	--	--	--	--	--	--	--	--	--	--	--	--	--	--	--	--	--	--	--	--	--	--	--	--	--	--	--	--	--	--	--	--	--	--	--	--	--




Widder
21.03. - 20.04.

Wenn Ihre Absichten ernst sind, lassen Sie sich nicht abwimmeln! Sie verbreiten gute Laune. Vergessen Sie darüber nicht den Job! Mit Ihrer Power können Sie alte Pläne angehen.




Stier
21.04. - 20.05.

Ihr Blick ist derzeit getrübt. Gehen Sie auf Vorschläge Ihres Partners ein. Auch Vollstress kann Sie nicht aus dem Rhythmus bringen. Sie suchen Nähe und Schutz. Das bieten Freunde.




Zwillinge
21.04. - 22.06.

Um Ihr Liebesziel zu erreichen, müssen Sie noch einiges in Bewegung setzen. Lassen Sie Donnerwetter von sich abprallen. Sie sollten offen bleiben und nicht immer gleich nein sagen!




Krebs
22.06. - 22.07.

Home, sweet home – Ihre Beziehung erfüllt Sie im Moment! Ihre Pläne können Sie vergessen. Überraschungen stehen an. Mit Humor und guter Laune meistern Sie eine knifflige Lage.



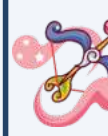
Löwe
23.07. - 23.08.

Die Flirtsterne strahlen ganz besonders hell für Sie. Tragen Sie gute Argumente auch gut vor – ohne Besserwisserei! Mit Ihrer Einfühlbarkeit glätten Sie Wogen im Bekanntenkreis.



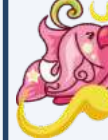
Jungfrau
24.08. - 23.09.

Übernehmen Sie die Initiative. Das kommt gut an! Bügeln Sie nicht jede Neuerung ab – Sie sind schließlich flexibel! Anderen helfen? Gut! Aber lassen Sie sich auch selbst helfen?



Waage
24.09. - 23.10.

Sie sind entschlossenkräftig. Übernehmen Sie die Zügel. Sie korrigieren einen Fehler und vermeiden größeren Schaden. Die Finanzen erlauben keine großen Sprünge – aber kleine!



Skorpion
24.10. - 22.11.

Misstrauen Sie Ihrem Bauch: Keine radikalen Entschlüsse! Sie können sich ruhigen Gewissens auf unbekanntes Terrain vorwagen. Vermeiden Sie vorschnelle Vorwürfe und harsche Kritik.

		1	4			7	
				7	6	8	9
		9			2		5
4		8			1		2
			7	2	4		
2			8			5	4
3			2			9	
9	4		5	6			
	1				7	3	

Lösungen der Vorwoche

1	8	5	3	9	6	2	4	7
3	4	6	1	7	2	9	5	8
2	9	7	5	4	8	6	3	1
5	7	8	6	3	1	4	9	2
6	1	9	4	2	7	5	8	3
4	2	3	9	8	5	7	1	6
9	6	2	8	5	3	1	7	4
8	5	1	7	6	4	3	2	9
7	3	4	2	1	9	8	6	5

Staufalle auf dem Weg zur Ostsee: Diese Baustellen sind bis 2027 geplant

Für die nächsten Jahre sind Arbeiten auf fast 20 Abschnitten der Autobahn 1 zwischen Fehmarn und Bargteheide eingetaktet.

LÜBECK/EUTIN. Die Bagger rollen an. Wer zwischen Lübeck und Fehmarn die Autobahn nutzt, ist Baustellen und Staus gewohnt. Vorbei ist es damit leider noch lange nicht. Diese Straßenbaumaßnahmen sind in den kommenden Jahren geplant.

BAUSTELLEN IN 2024

Derzeit wird die Fahrbahndecke auf der Richtungsfahrbahn Süd zwischen der Anschlussstelle Pansdorf und der Ausfahrt Sereetz, inklusive der Anschlussstelle Ratekau, die alte Fahrbahn komplett abgerissen und neu gebaut. Das gibt später eine schöne, neue Asphaltdecke – und jetzt Baustellenverkehr mit häufigen Staus. Bis zum Ende des Jahres sollen die Arbeiten vollendet sein.

BAUSTELLEN IN 2025

Fahrbahn wechsel dich: 2025 ist der komplette Abriss und Neubau der Richtungsfahrbahn Nord zwischen der Anschlussstelle Sereetz, über die Anschlussstelle Ratekau, bis Pansdorf geplant.

Gebaut wird voraussichtlich das ganze Jahr, von Januar bis Dezember. Dagegen ist die Erneuerung der Entwässerung aufgrund einer Versackung bei Neustadt-Pelzerhaken eine Kleinigkeit. Die Arbeiten auf beiden Fahrbahnen sollen im September und Oktober 2025 abgeschlossen werden. Eine Großbaustelle ist die Deckenerneuerung am Autobahnkreuz Lübeck. „Die Parallelfahrbahnen A1 und A20 einschließlich Innen- und Außenäste in jeweils beiden Richtungsfahrbahnen werden erneuert“, heißt es von der Autobahn GmbH des Bundes. Geplant sind die Bauarbeiten von März bis Juli 2025.

BAUSTELLEN IN 2026

Stau ist programmiert: Zwischen der Abfahrt Ratekau und der Anschlussstelle Scharbeutz wird inklusive der Anschlussstelle Pansdorf die komplette Autobahn in beiden Richtungsfahrbahnen nacheinander abgerissen und neu gebaut. Los gehen soll es im Frühjahr 2026. Bis zum Jahresende soll alles fertig werden.

Eine Erneuerung der Deckschicht mit offenporigem Asphalt ist zwischen der Anschlussstelle Lübeck-Zentrum, Bad Schwartau, bis zur Ausfahrt Sereetz geplant. Beide Richtungsfahrbahnen sollen zwischen



Staus – wie hier zwischen Pansdorf und Ratekau auf der A1 – wird es auch in den nächsten Jahren noch häufiger geben.
Foto: Sven Wehde

Frühjahr und Sommer gemacht werden. Von Mai bis November 2026 wird die Fahrbahn in Richtung Süden zwischen der Anschlussstelle Bad Oldesloe und dem Autobahnkreuz Bargteheide erneuert.

BAUSTELLEN IN 2027

Weitergeht es im Norden. Zwischen Oldenburg-Nord und Gremersdorf wird 2027 auf der Richtungsfahrbahn Nord der A1 die Fahrbahndecke erneuert. Geplant sind die Arbeiten von April bis Juni 2027. Eine neue Fahrbahndecke bekommt die A 1 von Juli bis No-

vember von der Abfahrt Pelzerhaken bis Oldenburg Süd. Beide Richtungsfahrbahnen werden saniert. Zurück im Süden wird schließlich noch die Richtungsfahrbahn Nord zwischen dem Autobahnkreuz Bargteheide und der Anschlussstelle Bad Oldesloe komplett neu gebaut. Das alles soll von Mai bis Oktober stattfinden.

BRÜCKEN WERDEN ERNEUERT

Zu den Fahrbahnerneuerungen kommen zwischen dem Autobahnkreuz Bargteheide und Oldenburg acht Brücken, die zwischen 2024 und 2027 teilweise

oder ganz neu gebaut werden müssen und bei denen mit wesentlichen Verkehrsbeeinträchtigungen zu rechnen ist. Da ist die Überführung am Autobahnkreuz Bargteheide, die Arbeiten dauern noch bis zum 19. November 2025. Dann ist die L 290 zwischen Bad Schwartau und Ratekau betroffen. Die Richtungsfahrbahn Süd wird noch bis Ende 2024 erneuert, die Richtungsfahrbahn Nord folgt von April bis Ende 2025. Es folgt der Ersatzneubau der Brücke bei Gronenberg (Gemeinde Scharbeutz). Die Fahrtrichtung Nord wird von Ende Mai 2025 bis Ende Oktober 2025 be-

troffen sein. In Richtung Süden wird von Ende Oktober 2025 bis Ende März 2026 gearbeitet. Ebenfalls neu gebaut wird eine Brücke bei Bad Schwartau. In Richtung Süden müssen die Autofahrer vom 15. September 2025 bis zum 21. August 2026 mit Baustellenverkehr rechnen, die Fahrtrichtung Norden ist vom 24. August 2026 bis zum 7. Mai 2027 betroffen. Teilweise erneuert werden eine Brücke Höhe Oldenburg Süd und eine beim Oldenburger Graben. Beide Male ist mit Beeinträchtigungen in Fahrtrichtung Nord zu rechnen. Die Sanierungen finden zwischen dem 1. April und dem 31. Dezember 2026 statt. Zu guter Letzt steht noch eine Geh-Radweg-Überführung über die Autobahn auf dem Programm und ein Ersatzneubau der Brücke der L90 vom 1. April 2026 bis zum 1. Oktober. Beide Baustellen liegen zwischen der Abfahrt Bad Oldesloe und dem Kreuz Bargteheide. „Das alles ist ein Plan. Die Maßnahmen und Zeiträume sind nicht verbindlich. Es kann zum Beispiel durch äußere Witterungseinflüsse, unterschiedlichen Verschleißerscheinungen oder eine langsamere oder schnellere Abnutzung zu Verschiebungen kommen“, erklärt ein Sprecher der Autobahn GmbH. **SWE**

KNUTZEN HOME

TREPPENRENOVIERUNG

Wir machen Ihre Treppe schön!

VORHER

NACHHER

FÜR ALLE OFFENEN UND GESCHLOSSENEN TREPPEN!

- Kompetente Planung & Montage
- 20 Jahre Garantie auf Abrieb
- Ansprechende Designs
- Pflegeleicht & Robust
- Made in Germany

Beratungs- & Aufmaßtermin vereinbaren!

04321-2517160
oder
0151-61728795
per mail: Treppen@knutzen-home.de

Zum Produktvideo

Die mit dem **grünen Haus!** **16 x in Schleswig-Holstein**

IMMER IN IHRER NÄHE UND ONLINE UNTER: WWW.KNUTZEN-HOME.DE

UNSER SERVICE FÜR SIE: EIGENE BODENLEGER, DEKORATEURE UND NÄHERINNEN, LIEFERSERVICE

PLISSEES

nach Mass

Individuelle Beratung und Aufmaß **kostenlos** bei Ihnen zu Hause!

Sun*Light KOLLEKTION

bis zu

35%
Rabatt

KNUTZEN HOME **Lübeck**

Osterweide 14 · Tel. 0451 / 50 49 060

luebeck@knutzen-home.de

KNUTZEN HOME **Eutin**

Industriestr. 12a · Tel. 04521 / 79 56 00

eutin@knutzen-home.de

KNUTZEN HOME **Oldenburg in Holstein**

Am Voßberg 8 · Tel. 04361 / 50 63 90

oldenburg@knutzen-home.de

FINDE DEINEN
TRAUMJOB
IM NORDEN





Vollzeit, Teilzeit



Lübeck

Lübecker Bauverein eG

Mitarbeiter/in (m/w/d) im Quartiersmanagement



Teilzeit



Stockelsdorf



Vollzeit



Eutin

Gustav Tesnau GmbH & Co. KG

Kaufmännische Sanitär-Fachkraft (m/w/d)



Teilzeit



Grömitz



Vollzeit/Teilzeit



Fehmarn

Tourismus-Service-Fehmarn

Tourismus-Service Fehmarn Stellen-#ausschreibung Online Marketing (m/w/d)



Vollzeit



Eutin



Vollzeit/Teilzeit



Neustadt

Zweckverband Ostholstein

Disponent:in (w/m/d)



Teilzeit



Grömitz

14.471 Stellen und 6.354 Arbeitgeber warten auf Dich





TH Lübeck hat noch ein paar freie Studienplätze

Einschreiben kann man sich noch bis Ende August.

LÜBECK. Die TH Lübeck hat für das kommende Wintersemester 2024/2025 noch Restplätze in den zulassungsbegrenzten Bachelor-Studiengängen Informationstechnologie und Design, Wirtschaftsingenieurwesen Online sowie im Masterangebot Mechanical Engineering frei. Darüber hinaus stehen Studieninteressierten zahlreiche Studiengänge ohne Zulassungsbeschränkung zur Verfügung, in die sie sich noch bis Ende August einschreiben können.

„An meinem Studiengang gefällt mir besonders die Kombination aus theoretischem Wissen und praktischen Projekten, die engen Kontakte zur Industrie und die gute Betreuung durch die Professoren. Die kleinen Kursgruppen schaffen eine familiäre Atmosphäre und erleichtern das Lernen und Vernetzen“, erzählt Max Rade, Student im 7. Semester Bauingenieurwesen. Gute Gründe, von denen auch Studierende der anderen Studiengänge regelmäßig berichten.

Wer eine Symbiose aus Technik und Gestaltung schaffen möchte, der ist im Studiengang Informationstechnologie und Design richtig aufgehoben und kann dort spannende multimediale

Moderne Medien gestaltet man im Studiengang Informationstechnologie und Design. Ein Beispiel: Mit der 3D-Brille werden virtuelle Welten im Labor für immersive Medien erkundet. Foto: TH Lübeck

Produkte erschaffen. Studieninteressierte, die beispielsweise berufsbegleitend oder ortsunabhängig eine Hochschulausbildung genießen wollen, können sich auf freie Plätze im Studiengang Wirtschaftsingenieurwesen Online bewerben. Dieser Bachelorstudiengang bildet die Studierenden zu gefragten Experten unter anderem in der Unternehmensorganisation oder auch im Controlling und

Rechnungswesen aus. Freie Plätze ohne Zulassungsverfahren gibt es darüber hinaus in folgenden Bachelorstudiengängen: Angewandte Chemie, Allgemeine Elektrotechnik, Biomedizintechnik, Elektrotechnik – Energiesysteme und Automation, Elektrotechnik – Kommunikationssysteme, Hörakustik (Berufsausbildung Hörakustik erforderlich), Informatik/ Softwaretechnik, IT-Sicherheit Online, Ma-

schinenbau, Mechatronik, Medieninformatik Online, Nachhaltige Gebäudetechnik, Physikalische Technik, Regenerative Energien Online, Umweltingenieurwesen und -management, Wirtschaftsingenieurwesen und Wirtschaftsingenieurwesen Lebensmittelindustrie.

MIT DEM MASTER HOCH HINAUS

Wer bereits einen Bachelorabschluss erworben hat, kann sein Wissen in einem Masterstudiengang vertiefen und spezialisieren.

In den folgenden Masterstudiengängen sind für das Wintersemester 2024/2025 noch Plätze verfügbar: Angewandte Informationstechnik, Angewandte Physik, Biomedical Engineering, Informatik/Softwaretechnik für verteilte Systeme, Medieninformatik Online, Mechanical Engineering (zulassungsbeschränkt), Medical Microtechnology, Nachhaltige Chemie, Umweltmanagement, Water Engineering.

➔ Weitere Informationen unter <https://www.th-luebeck.de/studium/bewerbung/bachelor-studiengaenge/>.

Sana Kliniken Lübeck mit neuer Sektion HNO

LÜBECK. Zum 1. Juli haben die Sana Kliniken Lübeck eine eigenständige Sektion HNO unter der Leitung des Hals-Nasen-Ohren-Mediziners PD Dr. med. Henning Frenzel. Bereits seit Schließung des Marien-Krankenhauses Lübeck im vergangenen Herbst hatten im Rahmen einer Kooperation HNO-Operationen an den Sana Kliniken Lübeck stattgefunden.

Durch die Schließung des Marien-Krankenhauses Lübeck und dem damit verbundenen Wegfall der dortigen stationären Krankenhausversorgungsmög-

lichkeit zum 1. Oktober 2023 drohten unter anderem im Bereich der Hals-Nasen-Ohren-Medizin große Engpässe in der medizinischen Versorgung der Lübeckerinnen und Lübecker. Für Dr. Christian Frank, Geschäftsführer der Sana Kliniken Lübeck, war dies ein Grund, im Rahmen des Möglichen kurze Wege für eine Zusammenarbeit zu finden:

„Wir sind Lübeck und der Region sehr verbunden, so war es für uns selbstverständlich, Möglichkeiten einer Kooperation mit den ehemaligen HNO-Belegärzten

des Marien-Krankenhauses auszuloten, um so die entstehende Versorgungslücke so klein wie nur irgend möglich zu halten.“

Neuer Leiter der Sektion ist PD Dr. med. Henning Frenzel, Facharzt für Hals-, Nasen- und Ohrenheilkunde. Der erfahrene Mediziner operierte in den vergangenen Monaten bereits erfolgreich in den Räumen der Sana Kliniken Lübeck und blickt sehr positiv auf die weitere Zusammenarbeit und den Aufbau der Sektion: „Ich freue mich, gemeinsam mit meinem ärztlichen Kollegen Dr.

med. Matthias Ritter, HNO-Eingriffe, insbesondere im Bereich der Schilddrüse, auszubauen. Weitere Schwerpunkte werden Operationen an den Speicheldrüsen, Rachenmandelentfernungen sowie ausgedehnte Eingriffe an Mittelohr und Nasennebenhöhlen sein“, erläutert der Mediziner. „Chirurgische Eingriffe in diesen Bereichen bedürfen einer stationären Aufnahme und Behandlung, die an den Sana Kliniken Lübeck hervorragend sichergestellt werden kann“, so Dr. Frenzel weiter.

STELLENMARKT

Landfloristik Bad Schwartau
Wir suchen Verstärkung in Voll- u. Teilzeit. Mo.-Fr. 8:30-16:00 Uhr, Sa. 9:00-13:00 Uhr. Wir freuen uns auf Dich! Zum Vorwerk 14 in 23611 Bad Schwartau. ☎ 0451 / 29 28 9789

Der Flohmarkt erscheint jeden Mittwoch und Sonnabend. **Anzeigenservice:** Tel. 0451/ 144-1111 oder www.LN-Medienhaus.de

Reinigungskraft für Privat- und Gewerbeobjekte gesucht. Lübecker Haushaltssperlen. ☎ (0451) 80 857 088 od. 0176 - 816 565 27

AUSGABE WEG?
... IN RUHE ONLINE LESEN



Sie finden alle Ausgaben des Wochenspiegels als e-Paper unter: www.wochenspiegel-online.de



DRK-Kreisverband Lübeck e.V.

Deutsches Rotes Kreuz 

WERDEN SIE AKTIV!

Engagieren Sie sich ehrenamtlich beim DRK Lübeck

Ihre Einsatzmöglichkeiten:

+ Bereitschaft/Sanitätsdienst

+ Rettungsdienst

+ Besuchsdienst

+ Integrationshilfe

+ Wasserwacht

+ Kleiderläden

Mehr Informationen erhalten Sie unter Tel. 0451 48 15 12-0

www.drk-luebeck.de





DANKE!

Für über 70 Jahre Engagement und Vertrauen. Bitte helfen Sie uns auch weiterhin notleidende Kinder und Familien zu unterstützen.



SOS KINDERDÖRFER WELTWEIT

sos-kinderdoerfer.de

2019/1

Wieder Arbeiten an der Trave: Ärger um Baumängel an der MuK

Einschränkungen bis Sommer 2025 – Mutmaßlicher Pfusch bei vorigen Maßnahmen – Veranstaltungsbetrieb geht weiter.

LÜBECK. Der Außenbereich rund um die Lübecker Musik- und Kongresshalle (MuK) gleicht einem Gewimmel aus rot-weißen Bauzäunen. Arbeiter nehmen Pflastersteine auf. Direkt daneben ist das MuK-Team in einem Container untergebracht. Denn es wird nicht nur vor der Halle gearbeitet, sondern auch drinnen.

Während die Einschränkungen für Besucher gering bleiben sollen, müssen die Mitarbeiter ein Jahr lang mit dem Ausweichquartier leben. Auch das Philharmonische Orchester der Hansestadt Lübeck ist wegen des Baulärms ausgezogen und probt in der früheren Kirche St. Birgitta in St. Lorenz Süd.

Nun hat die Stadtverwaltung Details zur Sanierung verraten. Ein Teil der Arbeiten ist wegen mutmaßlichen Baupfuschs notwendig geworden. Oder wie es die Stadt offiziell nennt: „Mängel in Planung und Ausführung“.

Seit 2016 wird in der 1994 eröffneten Halle immer wieder gearbeitet. Zuvor waren statische Mängel in der Decke des Konzertsaaes entdeckt worden. Nach der Konzertsaal-Sanierung wa-

ren auch andere Bereiche angepackt worden. Der zweite Bauabschnitt ist im Sommer 2023 beendet worden. Alle geplanten Maßnahmen konnten bis dahin noch nicht umgesetzt werden. Und zu allem Überfluss müssen nun manche Bereiche erneut angefasst werden.

DECKEN UND WÄNDE MÜSSEN ERNEUT GEÖFFNET WERDEN

„Aufgrund einer nicht einwandfreien Ausführungsplanung der technischen Gewerke kam es zu einer mangelhaften Ausführung beim Verlegen der Leitungen“, sagt Stadtsprecherin Nicole Dorel. Jetzt seien hochbauliche Maßnahmen wie das Öffnen von Wänden und Decken notwendig. „Die Arbeiten betreffen insbesondere die Flure um den Konzertsaal und die weiteren Bereiche außerhalb des Konzertsaaes.“

ARBEITEN AN TECHNISCHEN ANLAGEN

Wer trägt die Kosten dafür? Befindet die Stadt sich deswegen in einem Rechtsstreit mit den verantwortlichen Firmen? Nicole



Der Außenbereich der Musik- und Kongresshalle wird derzeit neu gepflastert. Aber auch im Inneren des Gebäudes wird gearbeitet.

Foto: Agentur 54°

Dorel hält sich zu diesen Fragen bedeckt: „Aufgrund des derzeit laufenden Gewährleistungsverfahrens können hierzu keine Angaben erfolgen.“

Auch an technischen Anlagen wird gearbeitet. Einige sind in die Jahre gekommen und weisen ver-

schleißbedingte Defekte auf. „Die Sanierung der MuK war und ist keine Generalsanierung“, betont die Stadtsprecherin. Was bedeutet: Nicht alle technischen Anlagen – wie die mehr als 20 Lüftungsanlagen, die Heizungsanlage, die Kühlanlage sowie die Regelungstech-

nik – wurden im Rahmen der Modernisierung in den vergangenen Jahren ausgetauscht. „Lediglich die dringenden Anlagen sind baulich und anlagentechnisch erneuert worden.“

Die Stadt bemüht sich, die Baumaßnahmen so zu gestalten,

dass der Geschäftsbetrieb der MuK mit geringen Einschränkungen möglich bleibt. Für Besucher ändert sich laut Stadt nicht viel, außer dass Wegeführungen angepasst werden müssen, um die Baubereiche zu umgehen. Ausnahme: Vom 28. Juli bis zum 30. August finden in der MuK keine Konzerte statt. „Die Veranstaltungspause ermöglicht die zwingend notwendigen Arbeiten am Leitungsnetz“, sagt Nicole Dorel.

Am deutlichsten sichtbar sind aktuell die Arbeiten vor der Tür. Dort werden die Zugänge barrierefrei umgestaltet. Dabei werden Pflasterflächen neu hergestellt und geebnet sowie ein barrierefreies Leitsystem verlegt. „Für die Taxivorfahrt wird im Pflaster die Haltefläche markiert und die Beschilderung angepasst“, sagt Nicole Dorel.

Die Arbeiten im Außenbereich sollen laut Stadt voraussichtlich bis Ende Oktober dauern. Die gesamte Baumaßnahme soll im kommenden Sommer abgeschlossen sein. „Zur Eröffnung des SHMF 2025 wird die MuK wieder voll nutzbar sein – ganz ohne Baustelle“, sagt Nicole Dorel.

KÜ/HVS

SENIOREN SPEZIAL

Anzeigensonderveröffentlichung

Milde Temperaturen auf Malta im Advent

Seit Ende Juli ist der neue Winterkatalog des „Reisering Hamburg“ auf dem Markt. Für die festlichen Tage des Jahres hat der renommierte Veranstalter aus Hamburg mit den knallroten Bussen einige neue Reiseziele im Gepäck: Eine begleitete Flugreise im Advent geht nach Malta. Auf Malta sind zu der Zeit herrlich milde Temperaturen. Gäste wohnen im Vier-Sterne-Hotel mit Sauna und Hallenbad. Eine geführte Inselfahrt rundet die Reise ab.

Außerdem geht es über Weihnachten an den Wolfgangsee ins Salzkammergut oder ins Pfälzer Land nach Landau. Vielleicht lassen Reisende die Silvesterkorken zum Jahreswechsel stilvoll in Straßburg nach einem Fünf-Gang-Menü im historischen „Maison Kammerzell“ aus dem 15. Jahrhundert knallen? Oder



Valetta – hier mit ihrem herrlichen Hafen – ist die Hauptstadt von Malta.

Foto: hfr

wie wäre es mit einem Neujahrskonzert in der Frauenkirche in Dresden? Ein Highlight ist sicherlich zur Adventszeit die Abschlussfahrt nach Posen. Einen musikalischen Bonbon für alle ABBA-Fans: Dezember geht es

nach London zu ABBA Voyage. Achtung: für die spektakuläre Show gibt es nur wenige Karten. Alle Reisen starten mit maximal 30 Gästen und Einzelplatzgarantie für Alleinreisende. Haus-zu-Haus Taxiservice, Halbpension in

guten Häusern sowie die Ausflüge sind im Preis enthalten.

Reisering Hamburg RRH GmbH, Adenauerallee 78, 20097 Hamburg, Tel. 040/ 280 3911 o. 040 / 721 32 00, www.reisering-hamburg.de

50 Jahre

REISERING
HAMBURG

Herbst Auszeiten

Maximal 30 Gäste • Einzelplatzgarantie für Alleinreisende

WINTER 2024/2025

REISERING
HAMBURG

Max. 30 Gäste • Einzelplatzgarantie für Alleinreisende

• 15.8. Wismarer Schwenfest • 54,- • 16.8./4.9. Lüneburger Heide • 88,- • 4.9. Live mit „Stimmen der Berge“ in Kutenholz • 110,- • 28.08. REISETREFF im Michel, Vorstellung des Winterkataloges 24/25, Mittagsbuffet im Block Bräu Landungsbrücken. Bitte um Anmeldung, die Teilnahme ist begrenzt ab € 56,-.

12.08.-16.08. Quedlinburg € 910,-

28.08.-02.09. Elsass & Vogesen € 999,-

01.09.-06.09. Städtetrip DANZIG € 1.019,-

01.09.-08.09. Voralberg Damüls € 1.223,-

02.09.-07.09. Schweiz Stadterlebnisse € 1.023,-

15.09.-21.09. Gran Teatro La Fenice "Turandot" € 1.398,-

14.09.-23.09. Provence Rendezvous im Paradies** € 1.949,-

05.10.-14.10. Wachau Goldener Herbst € 1.601,-

24.10.-31.10. Städtetrip ROM* € 1.781,-

29.11.-02.12. Saisonabschluss 2024 in POSEN € 685,-

13.12.-16.12. LONDON ABBA Voyage € 1.148,-

* mit REISERING REISEBEGLEITUNG ** im 5-Sterne Bus

Alle Preise p. P. im DZ inkl. Halbpension, Taxiservice, Ausflugsprogramm

„Einfach mal raus“ - Tagesfahrten ab Bergedorf/Hamburg ZOB:

• 15.8. Wismarer Schwenfest € 54,- • 16.8./4.9. Lüneburger Heide € 88,-

• 4.9. Live mit „Stimmen der Berge“ in Kutenholz € 110,-

• 28.08. REISETREFF im Michel, Vorstellung des Winterkataloges 24/25, Mittagsbuffet im Block Bräu Landungsbrücken. Bitte um Anmeldung, die Teilnahme ist begrenzt ab € 56,-.

Reisering Hamburg RRH GmbH • Adenauerallee 78 • 20097 Hamburg

☎ 040-280 3911 (HH-ZOB) • ☎ 040-721 3200 (Bergedorf)

www.reisering-hamburg.de ...und in jedem guten Reisebüro

DRK-Schwesternschaft lädt zum Probetag ein

Senioren mit Pflegebedarf können in der Tagespflege montags bis freitags von 9 bis 15 Uhr anderen Menschen begegnen und einen abwechslungsreichen Tag miteinander verbringen. Der hauseigene Fahrdienst holt die Tagesgäste bei Bedarf zu Hause ab und bringt sie am Nachmittag wieder nach Hause. Ein gemeinsames Frühstück, Mittagessen und gemütliches Kaffeetrinken gehören neben der Mittagsruhe und der täglichen Gymnastikrunde zum Tagesablauf.

Weitere Aktivitäten wie Gedächtnistraining, Gesellschaftsspiele, Musik und Gesang oder kreative Bastelarbeiten werden abwechselnd, je nach Wünschen und Bedürfnissen der Gäste, angeboten. Einmal in der Woche wird das Mittagessen von den Ta-

Bewegungsrunden, Gedächtnistraining und gemeinsame Aktivitäten gehören zu den Angeboten der Tagespflege Foto: DRK-Schwesternschaft

gesgästen selbst zubereitet. Pflegedienstleiterin Jessika Burg-

hardt sagt: „Unsere Tagesgäste profitieren von dem strukturier-

ten Tagesablauf. Das gezielte Pflegekonzept unterstützt die Mobilität und den Erhalt oder das Wiedererlangen von Fähigkeiten und die pflegenden Angehörigen werden entlastet. So wird eine gute Voraussetzung geschaffen, so lange wie möglich im eigenen Zuhause zu wohnen.“

Interessierte sind herzlich zu einem Probetag eingeladen, um das Team, die Räumlichkeiten und den Tagesablauf kennenzulernen. Anmeldung unter Tel. 0451/29077871 oder per E-Mail unter tp-moinmoin@drk-schwesternschaft-luebeck.de

Tagespflege Moin Moin, Ratzeburger Allee 47c, 23562 Lübeck Tel. 0451/29077871, tp-moinmoin@drk-schwesternschaft-luebeck.de

DRK-Schwesternschaft
Lübeck e.V.

„Ich musste wohl
erst die Tagespflege
entdecken, um mich
wieder fast so jung
zu fühlen wie –
die Rolling Stones.“

Tagespflege. Bunter, munterer, geselliger.

Probetag vereinbaren unter: Tel. 0451 29077871

Ratzeburger Allee 47 c • 23562 Lübeck

Hausnotruf für unterwegs!

Der Johanniter-Kombinotruf.

Ob ein Ausflug ins Grüne, einkaufen oder arbeiten im Garten – mit dem Johanniter-Kombinotruf erhalten Sie auch unterwegs schnelle Hilfe auf Knopfdruck. Im Notfall können wir Sie deutschlandweit orten und professionelle Hilfe schicken. Zu Hause ruht das mobile Gerät in der Basisstation und Sie lösen einen Notruf über das mitgelieferte Armband oder die Halskette aus.

Gern informieren wir Sie:
0800 966 733 6
johanniter.de/kombinotruf



JOHANNITER
Aus Liebe zum Leben



Ihre Immobilie ist für Sie nun zu groß?



Immobilie altersbedingt zum bestmöglichen Preis VERKAUFEN!

Mit Erfahrung, Wertschätzung und Know-how.



LUBECA Immobilien – Thomas Krause
Tel. 0451 – 707 46 62 | www.lubeca-immobilien.de



Tagespflege für Senioren

Gemeinsam statt einsam - das bedeutet auch Entlastung für pflegende Angehörige!

Rehagen 2, 23627 Groß Grönau (Nähe Uniklinik)
☎ 04509-79 89 80, tagespflege@dagmar-heidenreich.de

Buchen Sie gerne einen Schnuppertag

Hitzewelle: Praktische Tipps für Sommermonate

Gerade ältere Menschen sollten regelmäßig Wasser trinken – auch schon vor dem Durst

Hitze ist für ältere Menschen besonders belastend, sehr hohe Temperaturen können sogar lebensgefährlich werden. Stephanie Eitemüller, Leiterin des Sozialen Dienstes im Seniorenwohnsitz Quellenhof in Lübeck erklärt, worauf Senioren achten können, um gut durch die heißen Sommermonate zu kommen.

Vergangenen Sommer gab es schätzungsweise 3200 Hitzetote*. Menschen über 65 Jahre gelten als besonders gefährdet. Denn der Körper passt sich im Alter nicht mehr so schnell an hohe Temperaturen an, Wärmeempfindlichkeit und Durstgefühl nehmen ab. Die Folgen können Hitzerschöpfung oder ein Hitzeschlag sein. Fünf Tipps für heiße Tage von Stephanie Eitemüller

- 1. Ausreichend trinken – auch dann, wenn man keinen Durst verspürt. Am besten sind lauwarme, zuckerfreie Getränke wie Tee oder Wasser geeignet. Gekühlte Getränke vermeiden, denn diese sorgen dafür, dass der Körper mehr Wärme produziert
- 2. Leichte, wasserreiche Kost wie Melonen, Tomaten und Gurken sorgt für einen ausgeglichenen Wasserhaushalt. Auch sind leicht salzige Speisen gut geeignet, da sie die ausgeschwitzten Minerale ersetzen.
- 3. Leichte und luftige Kleidung aus Baumwolle oder Leinen verhindert Überhitzung und übermäßiges Schwitzen. Zudem soll-



Dem Durst vorbeugen ist ganz wichtig für die Gesundheit: Nicht nur an heißen Tagen sollten Senioren regelmäßig Wasser trinken.

Foto: Martin Bühler

te ein Sonnenschutz mit hohem Lichtschutzfaktor verwendet werden.

- 4. Räume lüften – am besten morgens und abends, wenn die Temperaturen am niedrigsten sind. Auch ein Ventilator kann helfen, aber Achtung: Ab 35° Außentemperatur besteht kein Kühlungseffekt mehr, es kann sogar zu Überhitzung und Dehydrierung kommen!
- 5. Mittagsruhe halten – Aktivitäten wie Spaziergänge oder Besorgungen sollten zu kühleren Tageszeiten, sprich am Morgen

oder Abend, vorgenommen werden. In der Mittagshitze können ein kühles Fußbad oder feuchte Tücher für Stirn und Nacken Abkühlung verschaffen.

Was im Notfall zu tun ist: Hitzerschöpfung oder ein Hitzeschlag lassen sich nicht immer verhindern. Symptome sind Kopfschmerzen, Übelkeit, Schwindel, Müdigkeit oder Verwirrheitszustände. Bei einem Hitzeschlag kann es sogar zu Bewusstlosigkeit kommen.

„Ältere Menschen sollten solche Symptome nicht auf die

leichte Schulter nehmen“, rät Eitemüller. „Bei ersten Anzeichen sollten sie sogleich zwei bis drei Gläser Wasser trinken und Angehörige informieren. Verschwinden die Symptome nicht, sollten sie den Hausarzt aufgesucht, im Notfall auch einen Krankenwagen rufen, um Schlimmeres zu verhindern.“

*) www.rki.de

☛ **Seniorenwohnsitz Quellenhof, Buntekuhweg 20-26 23558 Lübeck Tel. 0451/8994601**

Interessententage im Wohnpark Eutin

Im Januar 2024 startete das Wohnpark-Team unter der Leitung von Claudia Pätow mit der Vermarktung des neuen Wohn- & Pflegeangebots an der Malenter Landstraße in Eutin. Die ersten 20 Sorglos-Wohnungen sind bereits vermietet und auch mit den Voranmeldungen für das ab Herbst verfügbare Angebot der Pflege-Wohnbereiche und der Tagespflege ist das Team sehr zufrieden.

Um auch für die restlichen freien Wohnungen schnell passende Mieter zu finden, plant das Wohnpark-Team am 15. und 16. August Interessententage, an denen Führungen durch das

Haus mit individueller Beratung für Interessenten geplant sind. Eine Anmeldung ist ab sofort möglich, unter Tel. 0163 7730275 oder E-Mail kontakt@lebensfreude-eutin.de

Der Wohnpark Eutin bietet mehr als nur Wohnraum - die Bewohner leben hier in ihren eigenen vier Wänden mit allen individuellen Freiheiten, können sich aber zu jedem Zeitpunkt auf die Unterstützung des Wohnpark-Teams verlassen und je nach Bedarf, flexibel Pflege- & Serviceleistungen hinzubuchen. Das Pflegeteam des ambulanten Dienstes ist rund um die Uhr vor Ort und kann, wenn nötig jederzeit

die pflegerische Rundumversorgung gewährleisten. Zur Unterstützung im Alltag, werden darüber hinaus Wäsche- und Reinigungsservice, Hausmeisterdienste, Betreuungsangebote sowie tägliche, frisch zubereitete Mahlzeiten angeboten

Ergänzend zu den Pflege- & Serviceangeboten, die in der eigenen Wohnung abgerufen werden können, bietet die Tagespflege die Möglichkeit einer tagesweisen Rundumbetreuung. Das schafft im Bedarfsfall nicht nur Sicherheit für den Pflegebedürftigen selbst, sondern entlastet gleichzeitig auch Angehörige und Partner.

Für Menschen mit einem hohen Pflege- und Versorgungsbedarf schafft das Angebot der Pflege-Wohnbereiche die Möglichkeit selbstbestimmtes Leben mit einer betreuten Alltagsgestaltung und einer 24-Stunden Absicherung durch das Pflegepersonal vor Ort zu kombinieren. Auch eine temporäre Unterbringung im Akutfall ist möglich.

Die Pflege-Wohnbereiche bieten neben einem privaten Komfort-Apartment für jeden Bewohner, einen großzügigen Aufenthaltsraum zur gemeinschaftlichen Nutzung mit moderner Wohnküche und Terrasse.

Infos: www.lebensfreude-eutin.de

Wohnpark **EUTIN**
Ihre Alternative zum klassischen Pflegeheim



VSR
Vital Senioren Residenzen



Malenter Landstraße 1 • 23701 Eutin
0163 7730 275 • vermietung@lebensfreude-eutin.de



Wohlfühlen im Alter!

Sitztanzen, Klangschalenmassage oder Aromatherapie. Das Team im Quellenhof sorgt stetig dafür, dass Sie sich im Alter wohlfühlen!

Seniorenwohnsitz Quellenhof
Buntekuhweg 20 – 26 • 23558 Lübeck
Telefon 0451 89946-01
info-quellenhof@jose.johanniter.de



Der ASB-Hausnotruf

„Sommerangebot“ bis zum 01.10.2024
Keine Anschlussgebühr,
Anschlussmonat gebührenfrei.

**Sicherheit auf Knopfdruck.
So einfach ist das.**

Rufen Sie uns an:

☎ 0451 2 90 84 86

☎ 0800 0192233 (gebührenfrei)

www.asb-luebeck.de
hausnotruf-luebeck@asb-sh.de

Wir helfen hier und jetzt.



Arbeiter-Samariter-Bund



Geöffnet: Mo-Do 9-13 + 14-18, Fr 9-13 Uhr

Tagesfahrten

Berlin 7 Std. Aufenth.	10.8./21.9.	39€
Schleifahrt inkl. Mittag	14.8.	59€
St.-Peter-Ording 5 Std. Auf.	15.8.	35€
Worpsswede 5 Std.	20.8./24.9.	35€
Wyk/Föhr 4 Std. Auf.	24.8.	56€
Büsum 5 Std. Aufenth.	27.8./21.9.	34€
Fischland/Darß Boddenfahrt	28.8.	54€
Tierpark Hagenbeck	28.8.	56€
Friedrichstadt Grachtenf.	31.8.	65€
Swinemünde 4 Std. > 31.8. <		39€
Vogelpark Walsrode+Rouladen	3.9.	65€
Altes Land Genuss tour	5.9.	79€
Spanferkel, Baumkuchen & Schifffahrt a.d. Arendsee	7.9.	79€
Lüneburger Heide m. Progr.	10.9.	69€
Küstentörn inkl. Frühstück	12.9.	65€
Kohltag inkl. Kohlbrat	18.9.	69€
St.-Peter-Ording 5 Std.	19.9.	35€
NordArt Büdelsdorf inkl. Eintritt	25.9.	50€
Eckernförde ganz Wild	3.10.	64€
Bayer. Wirtshausbuffet	12.10.	59€

Berlin Friedrichstadt-Palast 30.11. ab 89€

Beckergrube 32 • 23552 Lübeck
Tel. 04 51 / 7 70 08
Walter Berg GmbH & Co. KG
www.berg-luebeck.de

Ihre Mobilität liegt uns am Herzen

Kostenlose Beratung
rufen Sie gleich an:

0451 3080991

FAMILIE BRANDENBURG
LIFTSYSTEME

Lifte für
Norddeutschland

Liftsysteme für jede Lebenslage.

Ob Sie Ihre Freiheit in den eigenen vier Wänden durch einen Treppenlift / Plattformlift wiederbekommen möchten oder sich mehr Komfort zuhause wünschen.

Der Familienbetrieb Brandenburg Liftsysteme ist Ihr starker Partner rund um die Mobilität Zuhause.

Weitere Informationen unter:

www.brandenburg-aufzuege.de

Brandenburg Aufzüge und Elektrotechnik GmbH
Rapsacker 7, 23556 Lübeck

- Treppenlifte
- Homelifte
- Senkrechtlifte
- Plattformlifte
- Hublifte

Treppenlift
ab 0€
Bei Übernahme der
Pflege- / Krankenver-
sicherung



Barriere Treppe?

Lieber stets unabhängig in den eigenen vier Wänden

Liftsysteme zu Top Preisen vom Familienbetrieb Brandenburg

Sanft und sicher geht es die vielen Stufen hoch. Fast geräuschlos. Und vor allem beschwerdefrei. Sonst schmerzten beim Treppensteigen Knie und Hüften. Nichts Ungewöhnliches, wenn ein Mensch bereits Dutzende erfüllte Jahre hinter sich hat. Und viele sollen noch hinzukommen. Und dies natürlich unabhängig im eigenen Zuhause. Wir unterstützen Sie dabei, wenn der Weg ins andere Stockwerk zum Hindernis wird.

Der Kunde im Mittelpunkt seit mehr als 25 Jahren

Wir, das ist der Familienbetrieb Brandenburg Liftsysteme mit Sitz in Lübeck. Als Elektromeisterfachbetrieb und Fachbetrieb für Liftsysteme bieten wir das Rundum-Sorglos-Paket für Treppenlifte, Homelifte, Plattformlifte und Hublifte. Seit mehr als 25 Jahren stehen wir für freundliche und kompetente Beratung, Montage und Wartung. Unser Ziel ist Ihre tägliche Freude an der eigenen Mobilität in Ihren vier Wänden. Als mittelständisches Familienunternehmen stehen wir mit unserem Namen: für eine langfristige Nutzung und zufriedene Kundinnen und Kunden. Ein Notfall-Dienst (auch am Wochenende) ist für uns daher selbstverständlich.

Liftsysteme unabhängig von Herstellern

Treppenlifte, Plattformlifte Homelifte und Hublifte gibt es heutzutage in verschiedensten Modellen. In ausführlichen Terminen finden wir die optimale Lösung für Ihre Bedürfnisse und die Voraussetzungen in Ihrem Zuhause. Wenn Sie schon einmal Probefahren möchten, kommen Sie einfach in unsere Ausstellungsräumlichkeiten. Hier können Sie in aller Ruhe Modelle vergleichen und sich überzeugen. Wir sind Mitglied in verschiedenen Einkaufsgemeinschaften und Händlernetzwerken. So bleiben wir unabhängig von Herstellern.

Beste Qualität zu Top Preisen

Bei allem überzeugenden Kundenservice kommt irgendwann die altbekannte Frage: Was kostet der Spaß? Bei uns bekommen Sie immer garantiert beste Preise. Wenn Sie über einen Pflegegrad verfügen, können Sie mit dem Zuschuss sogar einen Treppenlift zum Nulltarif erwerben. Auch hier unterstützen wir Sie beim Weg durch den Paragraphen-Dschungel, um Zuschüsse durch die Pflegekasse zu erhalten. Auch die Kreditanstalt für Wiederaufbau (KfW) bietet eine Förderung zur Finanzierung eines Treppenlifts. Nehmen Sie daher so früh wie möglich Kontakt zu uns auf – es wird sich aus vielen Gründen lohnen.



Die Brandenburg Liftsysteme Chefs aus Lübeck: Hartmut Brandenburg und Marvin Schöpp

Liftsysteme für ganz Norddeutschland

Und ist schließlich ein Modell ausgewählt, kann es auch schon losgehen. Unser Team aus motivierten Fachkräften montiert innerhalb weniger Stunden Ihre sichere Alltagserleichterung. Gemeinsam nehmen Sie den Lift in Betrieb und werden durch unsere Mitarbeitenden für die einwandfreie Nutzung geschult. Übrigens: Wir kom-

men zu Ihnen nach ganz Norddeutschland, legen für unsere Kundinnen und Kunden gerne mehrere Kilometer zurück. Dabei bieten wir unseren Service für private und gewerbliche Kunden sowie für öffentliche Träger.

Weitere Informationen finden Sie auf unserer Webseite

www.brandenburg-aufzuege.de

MARKTPLATZ

MÖBEL / HAUSRAT

Abholung von gebr. Möbeln für bedürftige Menschen in Litauen. Tel.: 0176/55 29 18 30

KUNST- UND SAMMLERMARKT

Suche alte Glasnegative ☎ 01 70/386 18 11

HOBBY UND FREIZEIT

E-Bike, auch geeignet für Fahrradträger, zu verk., VHB. ☎ 0152 - 54178936

Erfahrener Jäger mit Hund sucht Jagd Gelegenheit, gerne auch Begehungsschein, im Umkreis von Ratekau bis 20 km. Mithilfe im Revier ist selbstverständlich Angebote unter E-mail: hirschberg.cf@gmail.com

DIENSTLEISTUNGEN

Garten, Pflaster, Zaunbau. 04514005385

VERSCHIEDENES

Christus - für Dich gestorben

Verschenke 2 TV-Geräte u. 1 Schrank m. Glastüren (ca. B 50 cm, H 100 cm). An Selbstabholer. ☎ 0163/9108380

Flohmarkt am 10.8.24 in der Wattstr. 40 in HL, 9-13 Uhr, siehe auch Kleinanzeigen.

Geschirrspüler (funktionstüchtig) gegen Selbstabholung in Bad Schwartau zu verschenken. ☎ 0451/281436 AB

Zu verschenken: Couchgarnitur (3-Sitzer, 2-Sitzer, Sessel) in lindgrün. ☎ 0451/20299994 ab 14 Uhr

Verschenke Buchen-Stecklinge an Selbstabholer. ☎ 0451/2909222

Verschied. Kleinmöbel, z. B. Truhe, Kommoden (Jugendstil), kl. Tisch (Mahagoni) u.v.m., zu verk. ☎ 0151- 28021671

Hilfe gesucht!

Rentner für Hilfe in Haus und Garten ca. 2 x monatlich in Stockelsdorf gesucht. ☎ 017 39 03 93 82

Sammler sucht 5 und 10 DM Münzen, auch Scheine u. Kleingeld ☎ (0171) 4 721 861

Student bietet Hilfe im Alltag bei PC, Smartphone, TV. ☎ 0157-739 905 81

Verk. Becker Navi u. 2 Ferngläser 8 x 30, Preis VHB. ☎ (0 173) 6 322 580

Christus - für Dich gestorben

KRAFTFAHRZEUGMARKT

KFZ ANGEBOTE

MITSUBISHI

Mitsubishi Lancer, hellgrau, 1,6l / 86 KW, Benziner, EZ 9/12, 88.000 km, TÜV 10/25, VB 4.500 €. ☎ 0176/53548303

VW

Kaufe ständig ältere PKW ☎ HL- 69 09 19

WOHNMOBILE / -WAGEN

Carthago Tourer T143, Autom., 148 PS, EZ 10/13, teilintegr., silber-weiß, 66.600 km, 51.500 €, Ausstatt. telef. zu erfragen ☎ 0171-2243457

ERSATZTEILE / ZUBEHÖR

4 Continental-Wohnmobil-Reifen, fast neuw., VAN Camper 225/65 R16 CP. ☎ (0451) 3 044 279

KFZ GESUCHE

WOHNMOBILE / -WAGEN

Camper sucht Wohnmobil. 0175/3706428

Kaufe Wohnmobile + Wohnwagen ☎ 03944-36160, www.wm-aw.de Fa.

TIERMARKT

Koi Fische, 50-60cm groß, zu verkaufen. ☎ 0451/26149

BEKANNTSCHAFTS- ANZEIGEN

KONTAKTBÖRSE / EROTIK

Dunja, gr. OW, rote H. ☎ 016393 16290

WIR SIND NACHHALTIG

Sämtliche Fasern für die Papierherstellung in Deutschland stammen aus nachhaltig bewirtschafteten und vielfach sogar zertifizierten Quellen.

Quelle: BDZV

WOCHENSPIEGEL

IMMOBILIENMARKT

IMMOBILIENVERKAUF

HÄUSER

CONTRACT
Endlich zuhause! Vario



Musterhaus
Sonntag
geöffnet

Tag der offenen Tür

Besuchen Sie unser Musterhaus
**Sonntag den 04.08.2024
um 11.00 - 14.00 Uhr**

Zu den Gründen 17a,
23623 Ahrensböck-Dakendorf

www.contract-vario.de
04505 58 050

Neubau Reihenhauses (3-er Anlage), KfW-55

je ca. 100 m² Wfl. inkl. ca. 124 m² Grdst. in zentraler Lage von Ahrensböck

Kaufpreis RMH inkl. Grdst. ab 299.000,- €

Tel. 0451 / 619 118-0
Mail: kontakt@planbau-luebeck.de

Nähere Informationen finden Sie auf:
www.planbau-luebeck.de



Alt-Mölln

Imposantes Architektenhaus aus Bj. 1981, auf traumhaftem Seegrundstück, begehrte Sackgassenlage, ca. 196 m² Wfl., aufgeteilt auf Erd- & Galeriegeschoss, ca. 2.994 m² Wassergrundstück am Ziegelessee, 5 Zimmer, raumhohen Fensterfronten, separate Esszimmeretage, imposante Galerie mit Seeblick, Sauna, V: 166,8 kWh/(m²a), Kl: F, Öl-ZH, KP: 980.000,- €

Bad Oldesloe

Charmanter 4-Zi.-Reihenhaus mit Garten, ca. 105 m² Wohnfl., ca. 123 m² Süd-Grdst., Wohn- / Esszi. mit Gartenzugang, Wohnküche, Vollbad und Gäste-WC, Vollkeller mit WaMa-Anschluss, Alarmanlage, Sonnenrass mit Markise, Carport, BJ 1992, V: 92,2 kWh/(m²a), Kl: C, Gas-Hz., KP: 350.000,- €

Berkenthin

Charmanter Winkelbungalow m. ca. 127 m² Wohnfl., ca. 646 m² S/W-Grdst., Wohn-/Essbereich m. Pelletofen, bodent. Fenster, Wohnküche mit Essplatz, HWF, Vollbad, Terrasse mit Markise, Carport u. Außenstellpl., Solarzellen, BJ 1994, Ausbau 2003, Energieausweis in Erstellung, KP: 495.000,- €

Bülow

Modernes Generationshaus auf ca. 2.000 m² Grdst., ca. 217 m² Wohnfl., Wohnzimmer mit Kamin, großzügiges Schlafzimmer, helles Badezimmer mit Badewanne und separater Duschkabine, offene EBK mit Kochinsel, umfangreiche Sanierung zwischen 2013 - 2023, Aufteilung in zwei separate Wohneinheiten möglich, Warmwasseraufbereitung über Solarthermie, BJ 1929, B: 82,31 kWh/(m²a), Kl: C, Gas-FBH, KP: 445.000,- €

ESPLANADE IMMOBILIEN

info@esplanade-immobilien.de
Tel.: 0451-7907190

Hanseatische Rarität
„Hamburger Kaffeemühle“
Großzügiges Jugendstil-Anwesen



ca. 275 m² Gesamtl., Bj. ca. 1929, aktuell 2 Wohneinheiten, nutzbar als Ein- oder Zweifamilienhaus, freie Lieferung, herrlich eingewachsenes Grundstück mit 3.464 m² (hiervon 1.780 m² ausgewiesenes Gartenland), hohe Decken, Holzdielen, Sprossenfenster, Kassetten Türen, Kapitänszimmer, Terrasse, Garage, Ölheizung (Bj. ca. 2011), Bedarfsausweis, F: 160,7 kWh
KP 740.000,- €

Kontaktieren Sie uns gerne!



Top-Objekt der Woche



EFH/ZFH, viel Raum, gepflegt, Photovoltaik uvm. in Heiligenhafen (OSTSEE)

270 m², 730 m² Grdst., Bj. 1979, WiGa, Do.-Gar., EnA in Vorb., 698.000 € (keine Käuferprov.)

moellerherm-immobilien.de 0800-77 16 100

Persönlich gut beraten
MÖLLERHERM
IMMOBILIEN

Breitenfelde

Moderner Wohnraum mit liebevoll angelegtem Garten, DHH mit ca. 160 m² Wohnfl., 5 Zi., moderne Landhausküche, offene Wohn-/ Essbereich, Kaminofen, Vollbad mit Badewanne und Dusche, HWR, ca. 250 m² Grdst., Solaranlage, Carport, BJ 2015, Energieausweis in Erstellung, KP: 490.000,- €

Breitenfelde

Renovierungsbedürftiges EFH auf ca. 1.625 m² Eigenland, ca. 100 m² Wohnfl., 5 Zimmer, WZ mit Echtholzparkett, EBK inkl. E-Geräte, ebenerdiges DB, Gäste-WC, Außenrollläden, BJ 1959, Anbau aus BJ 2000, B: 332,9 kWh/(m²a), Kl: H, Öl-Hz., KP: 295.000,- €

Grömitz - Privatverkauf: exkl. 6 Zi.-EFH, 170 m², Keller 80 m², Erdwärme-Hzg. m. Klimaanlage, Grd. 740 m², EA in Arbeit. Preis 1,1 Mio. €, ☎ (0 151) 212 40 771

Reihenendhaus, Scharbeutz, Konsulweg, ruhig, Bj. 01, gehobene Ausstattung, 4 Zimmer, Vollkeller, 2 Bäder, Gäste-WC, Wohnnutzfläche 158 m², Grdst. 283 m², große Garage, Abstellraum, KP 675 T€. **Zuschr. an Z14075964**

Lübeck - Kücknitz

Charmanter Reihennittelhaus in ruhiger Lage, ca. 88,75 m² Wohnfl., ca. 157 m² Erbpacht-Grundstück, geräumige Küche, helles Wohn- und Esszimmer, SZ, helles Duschbad, Dachboden als Ausbaureserve, Vollkeller mit Gäste-WC, PKW-Außenstellplatz, Terrasse mit Glasüberdachung, BJ 1961, B: 281 kWh/(m²a), Kl: H, Strom-NSP, KP: 195.000,- €

Mölln

Charmanter Einfamilienhaus auf traumhaftem Grundstück, ca. 150 m² Wohnfl., ca. 897 m² S/W-Grundstück, großzügiger Wohn-/Essbereich mit Kaminofen, Bäder aus 2022, neuwertige Nobilia EBK, Panoramafenster, SZ mit Einbauschränken, Terrasse mit Kamin, Reetdachportal, BJ 1970, Energieausweis in Erstellung, KP: 585.000,- €

Mölln

Traumhaftes Seegrundstück mit charmanter DHH, 6 Zi., ca. 119 m² Wohnfl., ca. 267 m² Grdst., 3 Küchen, 3 Bäder, Nebengebäude, 1994-1998 kernsaniert, renovierungsbedürftig. Nahe der Altstadt, BJ 1950, B: 158,6 kWh/(m²a), Kl: E, Gas-ZH, KP 380.000,- €

Optisch eindrucksvolles EFH mit Einliegerwohnung und Doppelcarport in bester Lage von Pansdorf



Bj. 1999, Wfl. ca. 214 m² inkl. beheizbarem Wintergarten, Nutzfl. ca. 75 m², Grdst. ca. 746 m², Energiebedarfsausweis, Pelletheizung v. 2009, 137,2 kWh/(m²a), Klasse E, KP € 749.000,00

Brinkmeier & Liebelt Immobilien
Schwarzenbek, Tel. 04151-8399760, E-Mail: info@brinkmeier-liebelt.de

Top-Objekt der Woche



Kostenlose Marktwertermittlung: www.unser-immobilienwert.de

Wohnen, arbeiten oder vermieten
ZFH in Lensahn, 201 m², 6 Zim., 802 m² Grdstk., Bj. 1955, EnV, 190 kWh/(m²a), F, Gas, 398.000 € (keine Käuferprov.)

moellerherm-immobilien.de 0800-77 16 100

Persönlich gut beraten
MÖLLERHERM
IMMOBILIEN

MFH, HL, St. Lorenz, gepfl. 3 WE gut vermietet + 1 App. frei, günst. gelegen, ca. 270 m² Grund, ca. 180 m² Wfl., v. Privat, 498.000 €. **Zuschr. an Z14073383**

Wohntraum unter Reet!

Historisches Einfamilienhaus mit ca. 2829 m² großem, parkähnlichen Grundstück, ca. 200 m² Wohnfläche, Bj. 1939, saniert 1999, 6 Zimmer, Landhausküche, Specksteinofen, große Süd-West-Terrasse, Brunnen und Bachlauf, Gartenteich, Holzhütte, Gewächshaus, Doppelcarport, B: 121,2 kWh/(m²a), Kl: D, Gas-ZH aus 2022, Kaufpreis: 800.000,- €

Ratekau

Stilvolles Energiesparhaus in Ostseelage, ca. 166 m² Wohnfl., ca. 605 m² Grundstück mit Gartenhaus, Sackgassenlage, Wohnzimmer mit Kaminofen, offene Küche mit Markengeräten von Bosch, Gästezimmer, Badezimmer mit Badewanne und ebenerdiger Dusche, Gäste-WC, HWR, S/W-Terrasse mit el. Markise, Fußbodenhz., BJ 2007, V: 27,2 kWh/(m²a), Kl: A, Strom-WP, KP: 675.000,- €

Ratzeburg

Wunderschöne, barrierefreie Bungalow in bevorzugter Lage, ca. 133 m² Wohnfl., 4 Zi., 560 m² Grdst. mit unverbaubarem Blick, Wohn-/Esszi. mit Kachelofen, Landhausküche, Bad mit bodent. Dusche, Gäste-WC-Terrasse mit el. Markise, 3-fach vergl. Fenster, elektr. Außenrollläden, ST-Anlage m. Warmwasseraufbereitung, Carport u. Außenstellplatz, BJ 2014, B: 112,8 kWh/(m²a), Kl: D, Gas-FBH, KP: 539.000,- €

Reinfeld

EFH in begehrter Lage fußläufig zum Herrnteich, WZ mit Kamin, Esszimmer mit Zugang zur überdachten Terrasse, Landhausküche mit Vorratskammer, zwei SZ mit Balkon und Ensuite-Bad, Einliegerwhg. mit WZ, neuer EBK und Terrasse, SZ und Vollbad, Gästehäuschen mit Duschbad, Kunststofffenster aus 2022, Doppelcarport und div. Außenstellplätze, BJ 1980, Gas-Hz. aus 2000, B: 151,1 kWh/(m²a), Kl: E, Gas-Hz., KP: 650.000,- €

Schackendorf...

Charmantes Zweifamilienhaus, 7 Zi., Wohnfläche ca. 232,11 m², Grdst. ca. 796 m², EBK, großzügiges Wohnzimmer, Wannenbad, Duschbad, Gäste-WC, 2 Kachelöfen, Fenster mit Außenrollläden, Sauna, Vollkeller, Dachterasse, Südterrasse, Einzelgarage und mehrere Außenstellplätze, BJ 1974, Anbau 1995, B: 195,7 kWh/m² p.a., Kl: F, Öl-Heizung, zur Zeit vermietet, KP 449.000,- €

Selmsdorf

Sanierungsbed. EFH mit ca. 986 m² gr. Grundstück, ca. 248 m² Wohnfl., 8 Zimmer, WZ mit Echtholzparkettböden u. Kamin, SZ mit Laminat, Holztreppe ins Obergeschoss, separate Wohnung im Obergeschoss, 2 Küchen, 2 DB, 1 Vollbad, Doppelgarage, Stallgebäude, BJ 1936, B: 257,6 kWh/(m²a), Kl: H, Öl-Heizung, KP: 350.000,- €

Stockelsdorf

Gemütliches Einfamilienhaus auf ca. 1.103 m² großem Eigenlandgrundstück, ca. 160 m² Wfl., 5 Zimmer, heller Wohn- und Essbereich mit Zugang zur Terrasse, Kamin im Wohnzimmer, Holzwendeltreppe, Vollkeller, Duschbad mit Sauna, BJ 1974, V: 184,3 kWh/(m²a), Kl: F, Gas-ZH, KP 450.000,- €

EIGENTUMSWOHNUNGEN

Bad Schwartau

Sonnige 4-Zi-ETW mit Stellplatz, ca. 105 m² Wohnfl., Landhausküche, Wohnbereich mit Balkon, Dusch- u. Wannenbad, 1. OG, Aufzug vorh., Kellerabstellraum, Etagen-Müllsystem, BJ 1970, V: 115 kWh/(m²a), Kl: D, Gas-ZH, KP: 280.000,- €

Dassow - Pötenitz

Traumhafte 2,5-Zimmerwhg. an der Ostsee, ca. 74 m² Wohnfl., 1. OG, helles Wohn- u. Esszimmer, offene Küche inkl. E-Geräte, modern gestalteter Grundriss, BJ 2015, B: 100,7 kWh/(m²a), Kl: D, Gas-FBH, KP: 325.000,- €

Feldhusen

Traumhafte 2-Zimmer-ETW in Feldrandlage, ca. 63,20 m² Wfl., 1. OG, WZ mit Balkonzugang, helles Vollbad mit Fenster, EBK mit E-Geräten, mech. Außenrollläden, Keller mit WMA, gr. Gartengrundstück zur Mitnutzung, BJ 1997, Gas-Hz. aus 2023, V: 111,5 kWh/(m²a), Kl: D, Gas-ZH, KP: 175.000,- €

Grömitz

Penthouse Wohnung in Strandnähe! 4 Zi., ca. 90 m² Wfl., EBK, bodentiefe Tür- und Fensterelemente, ca. 60 m² umlaufende Dachterrasse, ca. 1,2 km zum Strand von Grömitz, frei verfügbar, BJ 2000, V: 134,8 kWh/(m²a), Kl: E, Gas-ZH, KP: 425.000,- €

Lübeck - St. Jürgen

Attraktive 2,5-Zi.-ETW, ca. 72 m² Wohnfl., Wohn-/Essber. mit Panoramafenster, Landhausküche, innenl. DB, Abstell., Süd-Loggia mit Markise, TG-Stellplatz, BJ 1981, B: 94,7 kWh/(m²a), Kl: C, Gas-Hz., KP: 220.000,- €

EIGENTUMSWOHNUNGEN

Scharbeutz

Urlaubsfeeling auf zwei Etagen nur ca. 250 m vom Strand entfernt, ca. 75 m² Wohnfl., 3 Zi., vollständig renoviert, helles Wohn- u. Esszi., offene EBK, DB, Gäste-WC, SO-Balkon mit el. Markise, FBH, BJ 1984, V: 122,2 kWh/(m²a), Kl: D, Gas-ZH, KP: 470.000,- €

ANLAGEOBJEKTE

ESPLANADE IMMOBILIEN

info@esplanade-immobilien.de
Tel.: 0451-7907190



Denkmalgeschütztes Mehrfamilienhaus mit 5 Wohneinheiten im Herzen der Lübecker Altstadtinsel

ca. 386 m² Wfl., ca. 419 m² Gesamtl., 180 m² Grdst. Bj. ca. 1300, JNKM IST ca. 55.752,- €, vollständig vermietet, zum 31.12.2024 Objekt frei lieferbar, ca. 2002 komplett modernisiert, Gotthaldplatten, Wintergarten, z. T. Fußbodenheizung, Energieausweis lt. Gesetzgebung nicht benötigt

KP 1.450.000,- €

Kontaktieren Sie uns gerne!



Grömitz - Guttau

MFH mit 6 sanierten 2-Zi.-Whg., nur ca. 4 km bis zum Strand, insg. ca. 280 m² Wohnfl., mit Dusch- oder Wannenbad, mod. neuwertige EBK, je Whg. eigener Eingang und Terrasse, tw. mit Kaminöfen, tw. Fußbodenheizung, ca. 1.368 m² Grundstück, Gasheizung aus 2020, 7 Außenstellplätze, Mieteinnahmen ca. Faktor 19,5, Bj. 1930, kernsaniert 2012, V: 130,28 kWh/(m²a), Kl: E, Gas-Hz., KP: 750.000,- €

ESPLANADE IMMOBILIEN

info@esplanade-immobilien.de
Tel.: 0451-7907190



Denkmalgeschützte Rarität mit Fahrstuhl und Balkonen in der Innenstadt

ca. 856,00 m² Wfl., 448,00 m² Grdst., 16 WE, Bj. 1890/1979, vollständig vermietet, JNKM IST 109.518,48 €, Durchschnittsmiete IST ca. 10,66 €/m², Faktor 21-fach, EBK, Innenhof, Keller, z. T. Denkmalschutz, Bedarfsausweis, Gas-Zentralheizung, 141 kWh/(m²a), E

KP 2.300.000,- €

Kontaktieren Sie uns gerne!



wochen spiegel

Geschäftsleitung: Björn Bothe & Adrian Schimpff
Leiter Media-Vermarktung: Rainer Wilkens
Objektleitung: Linn Pietschke

Anzeigenabteilung: Tel. 04 51/1 44-17 63
Fax 04 51/1 44-17 79
Privatanzeigen: Tel. 04 51/1 44-11 11
e-mail: wochenspiegel.anzeigen@LN-luebeck.de

Zustellung: kostenlos, sonnabends
Lübecker Nachrichten Zustell GmbH
Telefon: 04 51/1 44-18 26

Gesamt-Druckauflagen:	
Ausgabe Lübeck	95.985
Ausgabe Bad Schwartau / Stockelsdorf	26.805
Ausgabe Lübecker Buch	16.650
Ausgabe Eutin / Malente	17.810
Gesamtauflage	157.250

Falls Sie dieses Produkt nicht mehr erhalten möchten, bitten wir Sie, einen Werbeverbotsaufkleber mit dem Zusatzhinweis „bitte keine kostenlosen Zeitungen“ an ihrem Briefkasten anzubringen.

Weitere Informationen finden Sie auf dem Verbraucherportal www.werbung-im-Briefkasten.de

ESPLANADE IMMOBILIEN

info@esplanade-immobilien.de
Tel.: 0451-7907190



Lübeck-Innenstadt | Faktor 15,4-fach 6 Wohneinheiten nahe Untertrave Ecke Clemensstraße

ca. 440 m² Wohnfläche, Grdst. 192 m², Bj. ca. 1900, JNKM IST ca. 58.080,- €, Keller, kein Denkmalschutz, Öl-Zentralheizung, Verbrauchsausweis, H: 183,5 kWh

KP 895.000,- €

Kontaktieren Sie uns gerne!



Lübeck - St. Lorenz

Mehrfamilienhaus in 1. A Lage! Vollvermietetes Mehrfamilienhaus mit 4 Wohneinheiten, ca. 208 m² vermietet, Fläche, ca. 185 m² Grdst. mit kleinem Gartenbereich, NKM p.a. ca. 21.384,- €, 1 Kellerraum pro Wohnung, Gemeinschaftswaschküche, Bj. 1902, eigene Gas-Therme für jede Wohnung, B: 113,9 kWh/(m²a), Kl: D, GET, KP: 470.000,- €

Der Flohmarkt erscheint jeden Mittwoch und Sonnabend. Anzeigenservice: Tel. 0451/144-1111 oder www.LN-Medienhaus.de

Lübeck-Kücknitz, Wohn- u. Geschäftshaus, BJ 1910, saniert, 4 WE, 2 Gewerbeeinheiten, Garage & Stellplätze, ca. 335 m² Gesamtläche, Grdst. ca. 527 m², Mieteinnahme p.a. 44 T€, V: 179,5 kWh/(m² *a) Gas, KP 650 T€, kdm-immoo@freenet.de ☎ 0170/2747691

ESPLANADE IMMOBILIEN

info@esplanade-immobilien.de
Tel.: 0451-7907190



Direkter Blick auf Holstentor und Trave Vermietetes Lübecker Kaufmannshaus in repräsentativer Lage der Lübecker Altstadt

ca. 870 m² Gesamtl., Grdst. 404 m², Bj. ca. 1900, JNKM IST ca. 144.000,- €, vollständig vermietet, guter Allgemeinzustand, kein Denkmalschutz, Stuck, Parkettböden, Ölheizung (Bj. 2001), Verbrauchsausweis, D, 116,9 kWh

KP 2.795.000,- €

Kontaktieren Sie uns gerne!



Wochenspiegel
Verlag: Lübecker Nachrichten Media GmbH
Herrenholz 12, 23556 Lübeck

Druck: A. Beig Druckerei und Verlag GmbH & Co. KG
Damm 9-19
25421 Pinneberg

www.wochenspiegel-online.de

Redaktionsleitung: Sabine Goris

Redaktion:
Tel. 04 51/1 44-17 81
e-mail: wochenspiegel.redaktion@LN-luebeck.de

Anzeigenschluss: Dienstag 15.00 Uhr
Redaktionsschluss: Dienstag 16.00 Uhr

Zurzeit gilt die Anzeigenpreisleiste Nr. 49 vom 01. Januar 2024

Mitglied im
NORD BLOCK
Bundesverband Deutscher Anzeigenblätter

ADATA
Anzeigenverbund

BVDA
Bundesverband Deutscher Anzeigenblätter

IMMOBILIENMARKT

IMMOBILIENVERKAUF

IMMOBILIENKAUFGESUCHE

GEWERBLICHE IMMOBILIENANGEBOTE

MIETGESUCHE

ANLAGEOBJEKTE

GRUNDSTÜCKE

HÄUSER

ANLAGEOBJEKTE

WOHNUNGEN



info@esplanade-immobilien.de
Tel.: 0451-7907190



**Denkmalgeschütztes
Mehrfamilienhaus mit 16 Einheiten
an der Obertrave/Musikhochschule**

ca. 663 m² Wohnfläche, 394 m² Grdst., Bj. ca. 1600, JNKM IST ca. 76.914,- €, Miete/m² ca. 9,67 €, Mietsteigerungspotenzial, Gasanlagenheizungen, Energieausweis lt. Gesetzgeber nicht benötigt, courtagefrei
KP 2.190.000,- €

**Kontaktieren
Sie uns
gerne!**



**Rundumsorglos-Immobilie
als Kapitalanlage in Ratekau /Seeretz**
Pflegeapartment mit Bad im Lebens- und Gesundheitszentrum
„Haus Civitas“, in der Nähe von Lübeck, Baujahr / in Betrieb seit 2019
Um Instandhaltung, Betrieb etc. kümmern sich Betreiber und Hausverwaltung, so dass Sie keinerlei Aufwand haben.
Der Betreiber WH-Care hat das Objekt global über 15 – 25 Jahre gepachtet.
Sofortige Mieteinnahme von
monatlich 610,29 € (auch bei Leerstand)
Kaufpreis 190.000 €
zuzügl. 3,59 % Maklercourtage
Vorbelegungsrecht im
Haus Civitas / WH-Care-Einrichtungen
Infos: Peter Harlos ☎ 0171 4683313

**Buchen Sie Ihre Kleinanzeige
unter**

Tel.: 04 51/144-11 11





info@esplanade-immobilien.de
Tel.: 0451-7907190



**Lübeck-Innenstadt
Denkmalgeschütztes Anlageobjekt
mit 6 Wohneinheiten und einer
Gewerbereinheit**

ca. 791 m² Gesamtfl., ca. 442 m² Wfl., ca. 349 m² Gewerbefl., 289 m² Grdst., Bj. ca. 1600, 6 WE/ eine Gewerbeeinheit, JNKM IST ca. 85.536,- €, neuer Gewerbemietvertrag seit 01.05.24, Holzdielen, Sichtbalken, historische Stilelemente, Gaszentralheizung, Energieausweis lt. Gesetzgeber nicht benötigt
KP 1.950.000,- €

**Kontaktieren
Sie uns
gerne!**



Neustadt i. H.

Baugrundstück in Hafennähe, insg. ca. 959 m², derzeit mit einer kl. baufälligen DHH bebaut, Bebauung nach § 34 BauGB, erschlossenes Grundstück, Baugenehmigung für eine Doppelhaushälfte mit 5 - 6 Zimmern liegt vor. Dieses Objekt unterliegt nicht den Anforderungen der ENEV. KP: 190.000,- € 0451-8009410 von-wuelffing-immobilien.de

FERIEN- UND FREIZEITIMMOBILIEN

Scharbeutz

Urlaubsfeeling auf zwei Etagen nur ca. 250 m vom Strand entfernt, ca. 75 m² Wohnfl., 3 Zi., vollständig renoviert, helles Wohn- u. Esszi., offene EBK, DB, Gäste-WC, SO-Balkon mit el. Markise, FBH, BJ 1984, V: 122,2 kWh/(m²a), Kl: D, Gas-ZH, KP: 470.000,- € 0451-8009410 von-wuelffing-immobilien.de

IMMOBILIENKAUFGESUCHE

EIGENTUMSWOHNUNGEN

**Wir suchen laufend...
Eigentumswohnungen & Immobilien jeder Größe
GROHMANN IMMOBILIEN - Immobilien seit 1978
Arnimstr. 29 a, 23566 HL, Tel. 0451 - 610 30 40
www.grohmann-immobilien.de**



Mit Garten gesucht!

Für ein Ehepaar im Ruhestand su. wir südwestlich der Altstadtinsel Lübecks eine ETW mit min. 3 Zi. und Garten / o. -mitnutzung, 0451-8009410 von-wuelffing-immobilien.de

EG gesucht!

Für ein rustiges Ehepaar suchen wir nach dem Hausverkauf eine EG-Wohnung mit Terrasse in Bad Schwartau, Stockelsdorf und Umgebung. KP bis ca. 450.000,- €. 0451-8009410 von-wuelffing-immobilien.de

Wohnung für 4...

... gesucht! Eine junge Familie mit zwei Töchtern sucht im Lübecker Umland eine familienfreundliche ETW mit guter Anbindung zu Schule und Kita. 0451-8009410 von-wuelffing-immobilien.de

Zentrale Lage gesucht!

In zentraler Lage Lübecks suchen wir für ein nettes, junges Ehepaar eine helle Eigentumswohnung, Stellplatz wünschenswert. Bis ca. 200.000,- €. 0451-8009410 von-wuelffing-immobilien.de

HÄUSER

Ab 1.000 m² Grdst. ges.!

Für einen Landwirtschaftsarchitekten und seine Familie suchen wir ein charm. EFH auf großz. Grdst. ab ca. 1.000 m² Grundstück. KP je nach Lage und Ausstattung. 0451-8009410 von-wuelffing-immobilien.de

AHRENSBURG GESUCHT: Ehepaar sucht EFH o. ETW im EG in Ahrensburg. Gerne 3-4 Zimmer und ca. 120 m² Wfl., KP bis € 600.000,-, ☎ 04102-8243050, www.kriechimmobilien.de

Bestlage in HL gesucht!

Für einen unserer Lübecker Bestandskunden und seine Familie suchen wir kurzfristig für einen zeitnahen Bezug eine Villa in Lübecks begehrtem St. Jürgen oder St. Gertrud. Ca. 350 - 450 m² Wohnfl. mit Garten in bester Lage. Bis ca. 2,5 Mio. KP. 0451-8009410 von-wuelffing-immobilien.de

Bis 550.000,- €...

...gesucht! Filialleitung einer Buchhandlung su. m. ihrer 3-köpfigen Familie ein Haus mit sonnigem Garten und PKW-SP in und um Lübeck. Bis ca. 550.000,- € KP. 0451-8009410 von-wuelffing-immobilien.de

Bis 650.000,- € ges.!

4-köpfige Hamburger Familie sucht nach dem Verkauf der Eigentumswohnung ein schönes Haus (EFH, RH oder DHH) mit guter Anbindung an die A1. Bis 650.000,- €. 0451-8009410 von-wuelffing-immobilien.de

Suche Bungalow in Oldenburg/ Holstein ☎ 04361 / 8187

Bungalow gesucht!

Für eine sympathische, ältere Dame suchen wir einen gepflegten Bungalow neueren Baujahres in Ostholstein oder Lübeck mit kleinem Garten. KP bis ca. 500.000,- €. 0451-8009410 von-wuelffing-immobilien.de



**Wir suchen laufend...
Ein-/Zwei-/Mehrfamilienhäuser
Doppelhaushälften / Eigentumswohnungen
Gerne beraten wir Sie kostenlos!
Tel. 0451 - 610 30 40
www.grohmann-immobilien.de**



Bungalow ges.!

Sympathische Familie aus HH sucht im Lübecker Randgebiet einen schönen Bungalow mit guter Anbindung an weiterf. Schulen. 0451-8009410 von-wuelffing-immobilien.de

Haus mit Halle...

... in Stockelsdorf und Umgebung gesucht! Für einen leidenschaftlichen Autoschrauber suchen wir einen freistehendes EFH mit Einliegerwohnung. Gern mit bereits bestehender Halle oder Möglichkeit zum Bau einer Halle. KP bis 1,5 Mio. €. 0451-8009410 von-wuelffing-immobilien.de

Hochwert. EFH ges.!

Nach längerem Auslandsaufenthalt sucht eine Familie in der alten Heimat, vorzugsweise in Lübeck - St. Gertrud ein hochwertiges Eigenheim bis ca. 1 Mio. € Kaufpreis. 0451-8009410 von-wuelffing-immobilien.de

**JUNGE FAMILIE MIT KLEINEM HUND
SUCHT:** EFH in Basthorst u.U. Gerne mit Süd-Terrasse u. ca. 120m² Wfl.. Gerne auch sanierungsbedürftig. KP bis € 350.000,-, ☎ 04102-8243050, www.kriechimmobilien.de

Kleines Haus ges.!

Junges, sympathisches Ehepaar mit kleinem Kind sucht ein gemütliches Haus in familienfreundlicher Lage. 0451-8009410 von-wuelffing-immobilien.de

Modernes Haus ges.!

Für ein Vorstandsmitglied aus Hessen suchen wir in bevorzugter Lage Lübecks ein modern gestaltetes Haus. Gern mit Pool (kein Muss!). KP je nach Lage und Ausstattung. 0451-8009410 von-wuelffing-immobilien.de

Ostholstein gesucht!

Industriemechaniker und seine Frau suchen eine helle DHH mit Terrasse und Carport in Ostholstein bis ca. 300.000,- €. 0451-8009410 von-wuelffing-immobilien.de

Reihenhaus gesucht!

Ein Beamtenpärchen aus Hamburg sucht in Reinfeld ein gemütliches Reihenhaus ab 3 Zimmern mit kleinem Garten und Platz für Familienzuwachs. KP bis 250.000,- €. 0451-8009410 von-wuelffing-immobilien.de

St. Jürgen ges.!

Pensionierter Oberstudienrat sucht für seine Familie und sich ein gepfl. neues Zuhause im Lübecker Stadtteil St. Jürgen und Umkreis. 0451-8009410 von-wuelffing-immobilien.de

Stockelsdorf...

... oder Bad Schwartau gesucht! Für unsere Bestandskunden suchen wir ein ansprechendes EFH in ruhiger Wohngegend von Stockelsdorf oder Bad Schwartau. 0451-8009410 von-wuelffing-immobilien.de

VON HANNOVER NACH STORMARN:
Freiberufliches Ehepaar sucht EFH mit Charme. Gerne Fachwerk- o. Bauernhaus u. ca. 150m² Wfl. mit 5 Zimmern. KP bis € 500.000,-, ☎ 04102-8243050, www.kriechimmobilien.de

Zum Sanieren ges.!

Für einen Dachdeckermeister und seine Familie suchen wir ein solides EFH in stadtnäher Lage. Gern auch mit Modernisierungsbedarf. KP bis ca. 350.000,- €. 0451-8009410 von-wuelffing-immobilien.de

ANLAGEOBJEKTE

Familyoffice sucht...

...zwischen Lübeck und Hamburg Mehrfamilienhäuser ab 20 Einheiten. 0451-8009410 von-wuelffing-immobilien.de

**Wir suchen laufend Mehrfamilienhäuser
Keine Kosten für den Verkäufer!
GROHMANN IMMOBILIEN - Immobilien seit 1978
Arnimstr. 29 a, 23566 HL, Tel. 0451 - 610 30 40
www.grohmann-immobilien.de**

Bad Segeberg gesucht!

Zur Erweiterung des Immobilienbestandes suchen wir für einen Privater aus dem Norden Mehrfamilienhäuser ab 8 Wohneinheiten in Bad Segeberg. 0451-8009410 von-wuelffing-immobilien.de

Bis 2 Mio € ges.!

Für einen Lübecker Privatier suchen wir ein gut erhaltenes, voll vermietetes Wohn- und Geschäftshaus rund um Lübeck. Bis 2 Mio €. 0451-8009410 von-wuelffing-immobilien.de

Kapitalanlage ges.!

Wirtschaftsingenieur sucht gut vermietete Eigentumswohnungen zur privaten Kapitalanlage. Gern auch Objektpakete. 0451-8009410 von-wuelffing-immobilien.de

Lübecker Bucht ges.!

Für einen Unternehmer aus Hessen suchen wir rentable Wohnhäuser in der Lübecker Bucht. Preis je nach Größe und Lage. 0451-8009410 von-wuelffing-immobilien.de

Mehrfamilienhaus ges.!

Für einen Wirtschaftsjuristen suchen wir zur Erweiterung seines privaten Anlagenportfolios ein MFH mit mind. 4 Wohneinheiten. 0451-8009410 von-wuelffing-immobilien.de

MFH gesucht!

Für einen solventen Anleger aus Hamburg suchen wir im Kreis Ostholstein ein gepflegtes MFH zur Erweiterung seines Portfolios. 0451-8009410 von-wuelffing-immobilien.de

Vermietete Whg. ges.!

Für ein Ehepaar aus Niedersachsen suchen wir eine vermietete Eigentumswohnung oder Wohnungspakete in Lübeck oder Ostholstein als Kapitalanlage bis ca. 600.000,- €. 0451-8009410 von-wuelffing-immobilien.de

GRUNDSTÜCKE



Wir kaufen auch Grundstücke, auf denen solch ein Haus steht! Oder falls Ihnen Ihr Grundstück zu groß geworden ist.
Rufen Sie uns gerne an,
wir machen Ihnen ein Angebot!

NORDISKA HAUS GmbH
Schönböckener Str. 10 - 23556 Lübeck
04 51 - 4 86 69 18 info@nordiska-haus.de

FERIEN- UND FREIZEITIMMOBILIEN

Ferienhaus gesucht!

Familie aus NRW su. ein gemütliches Ferienhaus mit kleinem Garten in der Lübecker Bucht. Gern wassernah (kein Muss!). 0451-8009410 von-wuelffing-immobilien.de

Tdf. Strand ges.!

Für einen Physiotherapeuten und seine Frau suchen wir eine Ferienwohnung mit 2-3 Zimmern in Timmendorfer Strand, Niendorf und Umgebung. Wenn möglich mit Stellplatz. 0451-8009410 von-wuelffing-immobilien.de

GEWERBLICHE IMMOBILIENANGEBOTE

BÜROFLÄCHEN / PRAXEN

Reinfeld

Büroflächen mit guter Verkehrsanbindung, ca. 139 m² Nutzfl., 3 Büroräume, Besprechungsraum, Serverraum, EBK, zwei sep. WCs, Glasfaseranschluss, 10 Außenstellpl., Bj. 2000, B: Strom 68 kWh/(m²a), Wärme 137 kWh/(m²a), Gas-ZH, NKM: 1.700,- € mtl. 0451-8009410 von-wuelffing-immobilien.de

LADENLOKALE / LADENFLÄCHE

Stockelsdorf

Ebenerdige Ladenfläche in zentraler Lage, ca. 90 m² Gesamtfl., WCs und Kochnische vorh., 2 Schaufensterfronten, Terrassenbereich nutzbar, SP vor dem Gebäude, FBH, Bj. 1910, B: 25,3 kWh/(m²a) Strom, 294,5 kWh/(m²a) Wärme, Gas-ZH, 2.500,- € NKM 0451-8009410 von-wuelffing-immobilien.de

GEWERBLICHE IMMOBILIENGESUCHE

BÜROFLÄCHEN / PRAXEN

Ab 1.000 m² ges.

Unternehmen für Kreditkartenabrechnungen sucht in gut angebundener Lage von Hamburg, Lübeck oder Kiel eine gr. Bürofläche. 0451-8009410 von-wuelffing-immobilien.de

Physiotherapie sucht...

... eine Praxisfläche ab 200 m² mit guter Anbindung an den öffentlichen Verkehr. 0451-8009410 von-wuelffing-immobilien.de

LAGERHALLEN / WERKSTÄTTEN

Fahrradhandel sucht!

... in verkehrsgünstiger Lage eine Lagerfläche ab 2.000 m²- vornehmlich zum Kauf. Gern mit Stellplätzen. 0451-8009410 von-wuelffing-immobilien.de

Halle gesucht!

Für ein Unternehmen für Klimatechnik sucht eine Halle ab 600 m² mit Büro in gut angebundener Lage. 0451-8009410 von-wuelffing-immobilien.de

GRUNDSTÜCKE

Fachmarkt sucht!

Europaweite Baumarktkette sucht in verkehrsgünstiger Lage ein Grundstück ab 10.000 m² (auch mit Altbestand). 0451-8009410 von-wuelffing-immobilien.de

MIETANGEBOTE

ANDERE MIETANGEBOTE



**Neue Lagerräume
6, 9 und 12 m²**
in voll isolierter neuer Halle. 1 m²/11,- € monatl., trocken, abschließbar, belüftet, mit Beleuchtung. Sehr hohe Deckenhöhe und zugänglich täglich von 8 - 20 Uhr. Keine Mindestlaufzeit und monatl. kündbar. Keine Strom oder zusätzlichen Kosten. Verkehrsgünstige Lage zw. Lübeck und Bad Segeberg, 5 Min. zur A 20 und B 432.
Heinrichs Handelsagentur
23821 Rohlstorf
Tel.: 0176/61795441

**„Es gibt nichts
Gutes, außer
man tut es.“**

Erich Kästner



**Professionelle Vermietung von
Wohn- und Gewerbeimmobilien in
Lübeck und Umgebung.
Gerne beraten wir Sie kostenlos!
Tel. 0451 - 610 30 40
Arnimstr. 29a, 23566 Lübeck**



Ab 4 Zimmern ges.!

Für den Abteilungsleiter einer internationalen Produktionsfirma suchen wir in Lübeck eine ansprechend gestaltete Mietwohnung ab vier Zimmern und bis ca. 1.200,- € KM. 0451-8009410 von-wuelffing-immobilien.de

Bad Schwartau ges.!

Für eine junge Familie mit kleiner Tochter suchen wir eine gepflegte 3-Zimmer-Whg. im EG oder mit Fahrstuhl in Bad Schwartau. 0451-8009410 von-wuelffing-immobilien.de

**Akademiker sucht 2-3Zi.Whg
ab 50m² in HL ruhige Lage, gern St. Jürgen od. St. Gertrud, bis 900€ warm.
☎ 01 51 29 12 53 86**

Mitarbeiterin der Handwerkskammer HL
sucht 2-3 Raumwohnung ab 1.8.24, ca. 50 m² (+-10 m²), Innenstadt & Umgebung. Kontakt: anne_grams@yahoo.de

Su. 2-3 Zi.-Whg. m. Blk., Abstand u. Renovierung mögl. ☎ 0171/ 4 93 97 94

Pastorin im Ruhestand und Meisterkoch
suchen für die dritte Lebensphase in Lübeck Altbauwohnung 100 m² oder Haus dauerhaft zu mieten. Wir haben langjährige Erfahrung in Gestaltung und Pflege von Pfarrgärten, deshalb muss Gartennutzung oder Gartenpflege unbedingt dabei sein. Personen: 2, keine Haustiere, Bezugstermin: November 2024. Kontakt: ☎ 0157 - 79209269

**Paar aus Rosenheim sucht
3 Zi.-Wohnung**
Logopädin und Soziologe in Promotion verlagern Lebensmittelpunkt aus berufl. Gr. nach L.: Suchen 3 Zi.-Altbau-Whg. (1.9.) ☎ 0176 70 789 773

HÄUSER

Mechatroniker sucht!

... ein helles Einfamilienhaus mit min. 4 Zimmern zur langfristigen Miete im Lübecker Umland für sich und seine Familie. 0451-8009410 von-wuelffing-immobilien.de

GÄRTEN / WOCHENENDHÄUSER

Gepfl. Garten in Kücnitz Fossil Park a. gesundh. Gründen gegen Abstand z. 30,9. abzugeben. Steinhaus m. gr. überd. Terr., voll eingerichtet, div. Gartengeräte vorh., ☎ 0451/604876 hetho@kabelmail.de

IMMOBILIEN DIENSTLEISTUNGEN

ANDERE DIENSTLEISTUNGEN

SEIT ÜBER 40 JAHREN beraten wir Käufer bei der Suche. So verkaufen Sie Ihre Immobilie diskret und mit Erfolgsgarantie. Auch Sa./So. und nach Feierabend. ☎ 04102-8243050

WIRD IHNEN DIE GARTENARBEIT AUCH ZU VIEL? Wir finden den passenden Käufer für Ihre Immobilie. Die Bewertung Ihres Objekts ist selbstverständlich kostenlos ☎ 04102-8243050

LN Digital Store



Das rundum sorglos Paket im Digital Store!

**Individuelle Beratung
rund um das E-Paper.**

Nutzen Sie unsere Aktionsangebote und die individuelle Beratung mit Ersteinrichtung Ihres Tablets vor Ort.

Besuchen Sie den LN Digital Store in der Königstraße 67A in Lübeck und lernen Sie das E-Paper kennen oder Sie rufen uns einfach unter 0451 / 144 1634 an.



**LN Digital
Store,
Königstr. 67A
in Lübeck**

SCHMELZER...
HÖRSYSTEME



**JETZT
ANMELDEN!**

Inklusive Philips
Akku-Ladestation
oder TV Adapter**

Philips Testwochen!

Ganz einfach zum Hörerfolg.

Testen Sie jetzt 4 Wochen kostenlos und unverbindlich die kleinen bis nahezu unsichtbaren Hörsysteme von Philips in 5 verschiedenen Preis- und Leistungsstufen, ganz entspannt in Ihrem Alltag. Überzeugen Sie sich selbst:

- ✓ Wiederaufladbar, nach nur drei Stunden Ladezeit den ganzen Tag einsatzbereit¹
- ✓ Vorreiter der AI Sound Technologie, verbesserte Sprache im Lärm¹
- ✓ Herausragende Klangqualität und effiziente Störgeräuschunterdrückung
- ✓ Mit Freisprechfunktion, ist mit jedem smarten Gerät vernetzbar.^{1,2}

Rufen Sie jetzt an und vereinbaren Sie einen Termin.



DIE SCHMELZER GARANTIE *

- ★ 4 Jahre Garantie
- ★ 2 Jahre Garantie auf IdO's
- ★ 3 Jahre 50 % Verlustschutz
- ★ Bestpreis-Garantie

+++ Schmelzer Hörsysteme ist autorisierter Vertriebspartner von Philips +++ Schmelzer Hörsysteme ist autorisierter Vertriebspartner von Philips +++

PHILIPS

Besser hören, wenn es darauf ankommt



Hinter-dem-Ohr Hörsysteme
HearLink miniRITE 050

hearingsolutions.philips.de



Im-Ohr Hörsysteme
HearLink IIC 030



Lübeck Zentrum

Holstenstraße 9
23552 Lübeck
T 0451 - 613 058 23

Stockelsdorf

Ahrensböcker Straße 34-36
23617 Stockelsdorf
T 0451 - 880 515 95

Travemünde

Vorderreihe 8-9
23570 Travemünde
T 04502 - 88 69 900

Schlutup

Mecklenburger Straße 67
23568 Lübeck
T 0451 - 450 563 20

Bad Schwartau

Markttwiete 6
23611 Bad Schwartau
T 0451 - 709 852 50

* Beim Kauf eines Hörgerätes erhalten Sie die Schmelzer Garantie. Diese beinhaltet vier Jahre Garantie, auf Optimus Hearing Hörsysteme 5 Jahre Garantie (Davon ausgeschlossen sind Hörer, Otoplastiken und Ladestationen). Auf Im-Ohr Hörsysteme 2 Jahre Garantie, sowie drei Jahre 50% Verlustschutz für alle Hörsysteme. Das heißt, dass Sie bei Verlust eines Hörgerätes in den ersten drei Jahren nach Kaufabschluss nur 50% Ihres privaten Eigenanteils bezahlen.

** Anmeldefrist ist bis zum 30. September 2024 und das Angebot dann gültig bis zum 30.11.2024. Bei Kaufabschluß ist die Philips Akku-Ladestation oder ein TV Adapter inklusive.

¹ Nur bei HearLink miniRITE TR, miniRITE T, mini BTE TR, mini BTE T / ² Informationen zur Kompatibilität finden Sie unter hearingsolutions.philips.com/de-de/support/connectivity.compatibility