

# BAD SCHWARTAU | STOCKELSDORF WOCHENSPIEGEL

WWW.WOCHENSPIEGEL-ONLINE.DE

Sonnabend, 27. Juli 2024 • kostenlos

## Motorradfahren in Ostholstein

Vermehrt Unfälle: Polizei registriert Häufungen im Bereich Neustadt, Fehmarn und Stockelsdorf.

SEITE 2

## Zugverbindung Lübeck - Kiel

Streckenausbau beginnt 2027: Techau bekommt dann einen eigenen Haltepunkt.

SEITE 3

## 65 Jahre Ehe

Christel und Meinhard Jungenkrüger aus Ahrensböck begehen ihre Eiserne Hochzeit.

SEITE 4

Zustellung: 0451/144-1826  
Redaktion: 0451/144-1781  
Anzeigen: 0451/144-1111, Fax -1010

# „Schwartau schnackt“ im Kurpark

Am 4. August startet der letzte Kultursonntag im Kurpark – Eintritt frei.

**BAD SCHWARTAU.** Zu Musik, Theater und Poesie lädt die Stadt Bad Schwartau am Sonntag, 4. August, zum letzten Kultursonntag des Jahres unter dem Motto „Schwartau schnackt“ in den Kurpark ein. Das abwechslungsreiche Programm startet ab 12 Uhr, der Eintritt ist frei.

Von 12 bis 13 Uhr präsentieren Angelika Eger und Anne Holmok als „2 schnieke Deerns“ plattdeutsches Liedgut mit Akkordeon. Die beiden Vollblutmusikerinnen kannten sich schon länger, bevor sie vor zehn Jahren die Idee hatten, ihre beiden Instrumente „Stimme und Akkordeon“ zu einem neuen Projekt zusammenzuführen.

Von 13.30 bis 15.15 Uhr wird ein Feuerwerk außergewöhnlicher Wortkunst mit talentierten jungen Künstlern auf der Bühne der Musikmuschel abgefeuert: Vier Poeten treten in zwei Runden mit selbst verfassten, teilweise plattdeutschen Texten ans Mikrofon. Das Repertoire reicht dabei von Komödiantischem über Prosa bis hin zu klassischer Poesie. Am Ende entscheidet das Publi-



Auch der bekannte Poetry Slammer Tim Jürgensen wird seine selbst verfassten Texte vortragen. Foto: hfr

kum über den besten Poeten. Unter anderem wird Tim Jürgensen auftreten.

Der Bad Schwartauer Theaterverein Fidelio beehrt das Publikum des

Kurparks um 16 Uhr mit dem halbstündigen Stück „Ehezoff auf Führerschein“, das plattdeutsche Elemente enthalten wird.

Das Tagesfinale bestreiten von 17

bis 18 Uhr Folli und Kurt, die das plattdeutsche Duo MUUL OP! bilden. Seit 2014 machen die beiden eigene plattdeutsche Lieder mit Herz und Biss über Gott und die Welt.

**Flohmarkt**  
**Bad Schwartau**  
**4. August**  
☎ 045 03/89 83 77  
[www.blue-ocean-event.de](http://www.blue-ocean-event.de)

**HOCHBERG FLOHMARKT**  
Campus Center Lübeck 28.07.  
REWE Lübeck -überdacht möglich 04.08.  
hagebau Lübeck-überdacht möglich 11.08.  
familia Wesloer Landstraße Lübeck 18.08.  
Flohmarkt zum Stadtfest Eutin 17.-18.08.  
TEL.: 04102 / 3 19 39  
[www.hochberg.tv](http://www.hochberg.tv)

**Luxus-Gartenstrandkörbe**  
zu günstigen Outletpreisen



Strandkörbe  
sofort lieferbar!  
Riesige Auswahl!  
Sea & Ocean Outlet Seestrasse 20  
23669 Hemmelsdorf bei TdF. Strand  
Mo - Sa 10:00-18:00 So. 12:00 - 18:00

**Lübecker**  
**Senioren-Tagespflege**  
Sind Sie alleine zu Hause  
und Ihr Tag wird immer  
„länger“?  
Wir haben Plätze frei!  
☎ 0451/47 97 90 84

**Pflege24Nord**  
24-Stunden-Betreuung  
in Ihrem eigenen Zuhause!  
Individuelle Betreuung durch  
polnisches Personal!  
Die bezahlbare Alternative zum Pflegeheim!  
Tel. 0173/6 53 30 86

**Eine kleine Anzeige.**  
Für eine große Tat.  
Werden Sie Lebensspender.  
Kämpfen Sie mit uns gegen Blutkrebs. Lassen Sie sich jetzt als Stammzellspender registrieren. Alle Infos zur Stammzellspende finden Sie unter [www.dkms.de](http://www.dkms.de).  
DKMS  
Deutsche Knochenmarkspenderdatei gGmbH  
Wir besiegen Blutkrebs.

**Flohmarkt**  
**Margaretenhof**  
**Schwerin**  
So., 04. August, 10-16 Uhr  
Nächster Termin:  
01. September 2024  
HAASE-MÄRKTE Info: 01 71/3 48 64 14

**Dach Solar GmbH**  
**PHOTOVOLTAIK**  
vom Fachbetrieb vor Ort  
**ALLES AUS EINER HAND**  
☑ individuelle Fachberatung ☑ zuverlässig und kostengünstig  
☑ fachgerechte Montage ☑ schnell und professionell  
Rudolf-Diesel-Str. 22, 23617 Stockelsdorf | 0451-120 150-0  
info@dachsolar.de | [www.dachsolar.de](http://www.dachsolar.de)

**Bestattungsinstitut**  
**Friedrich-W. Zunft**  
Friedhofsallee 1a, 23554 Lübeck  
Wir sind täglich 24 Stunden  
für Sie erreichbar.  
Tel. 04 51 / 49 12 32  
Erd- u. Feuerbestattungen  
auf allen Friedhöfen  
Waldbestattungen  
Seebestattungen  
Bestattungsvorsorge und  
Beratung kostenlos

**Gold & Silber**  
Wir zahlen hohe Preise für  
Besteck und Schmuck,  
Brillanten und Uhren, Münzen,  
Zahngold und Bernstein  
**ANTIK & KUNST**  
Breite Str. 4 neben der Schiffergesellschaft  
direkt am Koberg  
☎ 7 25 56 • Gutachten  
Suche BRIEFMARKEN  
sowie alte Orden und Bilder  
[www.goldankauf-dose.de](http://www.goldankauf-dose.de)

**KÜCHE?**  
Seit über 50 Jahren vertraut man  
Schöppich – aus gutem Grund!  
**individuell & familiär**  
Küchen  
Tiefelf ... hat Ihre Küche!  
**Schöppich**  
seit 1973  
Bad Schwartau · [www.schoeppich.de](http://www.schoeppich.de)

**AUTO ADAM**  
**kauft**  
fast jeden Pkw & Lkw  
auch defekt, Unfall-/Totalschaden  
Sofort Bargeld, prompte  
Abmeldung u. Abholung  
24-Std.-Tel.-Service, auch sonntags  
Rufen Sie an,  
04 51 / 57010  
HL, Roggenhorster Straße 13  
[www.AUTO-ADAM.de](http://www.AUTO-ADAM.de)

**O. C. KATRE-SCHMUCK**  
Batteriewechsel sofort  
**Wir kaufen:**  
Gold, Silber,  
Platin, Schmuck,  
Diamanten, Zahngold,  
Bernstein, Luxusuhren  
MÜHLENSTR. 19 • LÜBECK ☎ 0451/9 89 89 29

**Ü30 PARTY**  
DIE ORIGINAL  
DER PARTYPASS FÜR ALLE AB 20!  
SUMMER PARTY  
Einlass 20 Uhr • Beginn 21 Uhr  
Tickets [www.ue30-planer.de](http://www.ue30-planer.de)  
SA 10.08.2024 STRANDSALON LÜBECK

**NEUE Adresse**  
noch besserer Service!

**SUITNER**  
TraveAntik  
Jetzt in der Mühlenbrücke 1  
Innenstadt Mühlenbrücke 1 Mo-Fr 9.30 -17.30 Uhr  
Travemünde Rose 12 - Mo+Di & Do+Fr 10-12:30 Uhr  
0451/73993

**ANKAUF**  
Gold & Silber  
LIVE Kurse! Schmuck, Diamanten, Zahngold..  
Luxusuhren von Rolex,  
Patek Philippe, Audemars Piguet, Omega, IWC..  
Orden, Militaria, Münzen,  
Medaillen, Postkarten, Briefmarken uvm.  
Auch VERKAUF von Goldbarren,  
Münzen & Silberbarren bei uns!

**Hanse Art**  
AUKTIONSHAUS  
Jetzt einliefern!  
Wir beraten Sie gerne, im  
Auktionshaus oder bei  
einem Hausbesuch.  
Mengstr.14 - in Lübeck  
Öffnungszeiten nach Terminvereinbarung.  
0451/ 707 57 800  
info@auktionshaus-hanseart.de



**Trauer-Café öffnet am Donnerstag**

**BAD SCHWARTAU.** Das Trauer-Café des Fördervereins wohnortnahe Palliativversorgung öffnet wieder seine Türen. Und zwar am Donnerstag, 1. August, im Gemeindezentrum an der Christuskirche (Auguststraße) in Bad Schwartau. Bei Kaffee und Kuchen gibt es die Möglichkeit, in der Zeit von 15.30 bis 17.30 Uhr, mit einer ausgebildeten Trauerbegleiterin ins Gespräch zu kommen.

**DIA-Vortrag zur Studienfahrt**

**BAD SCHWARTAU.** Die OMV Ostholstein lädt am Mittwoch, 31. Juli, um 19 Uhr in die Mensa des Gymnasiums am Mühlenberg zu einem DIA-Vortrag über Masuren und das alte Ostpreußen. Der Vortrag dient auch als Vorbereitung zu der diesjährigen Studienfahrt vom 1. bis 6. September durch Masuren. Es sind noch einige Plätze frei. Weitere Informationen und Anmeldung bei Manfred Lietzow unter Telefon 04504/70 80 50 3.

**Sonntagsführung im Museum**

**EUTIN.** Zur Sonntagsführung durch die aktuellen Sonderausstellungen „Tierbilder“ und „Affe, Pferd und Elefant...“ lädt das Ostholstein-Museum am 28. Juli um 11 Uhr ein. Dabei werden die Gemälden der Düsseldorfer Malerschule des 19. Jahrhunderts und Plastiken des Bildhauers Hans Joachim Ihle vorgestellt.

**Offene Sprechstunde der Bürgermeisterin**

**STOCKELSDORF.** Die Bürgermeisterin der Gemeinde Stockelsdorf, Julia Samtleben, lädt Montag, 29. Juli von 17 Uhr bis 18 Uhr zur offenen Bürger:innen-sprechstunde im Rathaus der Gemeinde Stockelsdorf (im Sitzungssaal), Ahrensböcker Straße 7, in Stockelsdorf ein. „Mir ist wichtig zu hören, was die Bürger:innen - egal, ob groß oder klein - in Stockelsdorf bewegt. Darum biete ich monatlich eine offene Bürgerinnensprechstunde an. Hier haben Bürger:innen ohne vorherige Terminabsprache die Möglichkeit, Anregungen und Kritik loszuwerden und mit mir zu diskutieren.“

**Lese- und Lernpaten werden gesucht**

**BAD SCHWARTAU.** Die Bürgerstiftung Bad Schwartau sucht zum neuen Schuljahresbeginn im September Lese- und Lernpaten die beiden Grundschulen in Bad Schwartau. Wer einmal in der Woche verlässlich Zeit hat mit Grundschulkindern zu lesen oder zu lernen, kann sich bei Claudia Engel unter der Telefonnummer 0451/2900549 oder per E-Mail: c-u-engel@web.de melden und erhält dort weitere Informationen.

**Sommerferienrallye im Museum**

**EUTIN.** Tierischer Sommer im Ostholstein-Museum: Im Erdgeschoss sind Tierbilder der Düsseldorfer Malerschule, im Dachgeschoss die Skulpturen des Künstlers Hans-Joachim Ihle zu sehen. Zu einer „wilden“ Rallye lädt das Museums-Team am 7. und 21. August jeweils um 11 Uhr ein – nach einer kurzen Führung durchs Haus gilt es, eine Menge tierisch kniffliger Fragen zu beantworten, für deren Lösung die jungen Rallye-Teilnehmenden zwischen 7 und 12 Jahren im Haus unterwegs sind. Teilnahmegebühr beträgt zwei Euro. Info unter [www.oh-museum.de](http://www.oh-museum.de).

# Wo das Motorradfahren in Ostholstein besonders gefährlich ist

Polizei registriert Häufungen im Bereich Neustadt, Fehmarn und Stockelsdorf – Experten geben Sicherheitstipps

**OSTHOLSTEIN.** Schwer verletzt, lebensgefährlich verletzt: So enden Verkehrsunfälle für Motorradfahrer häufig. In jeder Saison gibt es allerdings auch tödliche Ausgänge. Die Polizei vermeldete in den vergangenen zwei Wochen in der Region vermehrt Unfälle mit Bikern. An einem Wochenende waren es gleich drei. Abbiegendes Auto erfasst Motorrad, Autofahrer wendet mitten auf der Straße und stößt mit zwei Bikern zusammen. Motorradfahrer verliert die Kontrolle über sein Zweirad und prallt gegen einen Baum, ein anderer landet im Straßengraben. So ereigneten sich, kurz zusammengefasst, die jüngsten Unfälle.

2023 wies die Statistik der Polizeidirektion Lübeck für Ostholstein 88 Motorradunfälle mit 78 Verletzten und sechs Getöteten aus. Laut Polizei hat die Unfallursache in circa 60 Prozent bei den Kradfahrern gelegen. Eine Vielzahl der Unfälle habe sich in der Saison zwischen Mai und September ereignet, teilt Polizeisprecher Ulli Fritz Gerlach mit. Diese Anzahl liege im Fünf-Jahres-Vergleich auf einem ähnlichen Niveau.

Markus Wiepert (47) aus Eutin ist seit 19 Jahren Fahrlehrer, er selbst fährt Motorrad, seitdem er 20 Jahre alt ist. Als häufigste Ursache für Zweirad-Unfälle nennt er „die mangelnde Verständigung zwischen Motorrad- und Autofahrern“. Aufgrund ihrer kleinen Silhouette seien Motorradfahrer schlecht zu sehen. „Das macht es für Autofahrer schwer, Entfernung und Geschwindigkeit einzuordnen“, sagt Wiepert. Leider beachteten die meisten Autofahrer auch unmittelbar nach der Fahrschulzeit die Regel Spiegel, Blinker, Schulterblick nicht mehr.



In Ostholstein hat es in den vergangenen 14 Tagen mehrere Unfälle mit Motorradbeteiligung gegeben. Die Fahrer erlitten zum Teil schwere Verletzungen.   
Symbolfoto: Young/dpa

„Motorradfahrer wiederum vergessen, dass Autofahrer sie schlecht einschätzen können“, sagt Weipert. Bei ihnen könne auch ein Freiheitsgefühl, das Genießen von Geschwindigkeit und Beschleunigung zu Leichtsinns führen.

„Die Unfallstrecke für Motorradfahrer in Ostholstein gibt es nicht“, sagt Gerlach. Allerdings habe die Polizei im vergangenen Jahr eine Häufung im Bereich Neustadt (acht Unfälle), auf Fehmarn (sieben) und in der Gemeinde Stockelsdorf (sechs) festgestellt. Im Jahr 2022 registrierte sie

lokale Häufungen im Bereich Scharbeutz (sieben Unfall-Orte) und in der Gemeinde Ahrensbö (sechs). „Zusammenhänge sind aber nicht ersichtlich“, sagt der Sprecher.

„Grundsätzlich sind die Straßen voller geworden“, sagt Jürgen Kowski von den Motorradfreunden Grube. „Je mehr Fahrzeuge unterwegs sind, desto mehr Unfälle passieren. Und für Motorradfahrer gibt es immer ein erhöhtes Risiko, in Unfälle verwickelt zu werden.“ Die Fahrer seien schwieriger zu sehen und würden unterschätzt. Wie die Polizei

rät auch er als langjähriger Biker, eine gelbe Warnweste zu tragen. „In Gruppen sollten das auf jeden Fall der erste und der letzte Fahrer tun“, sagt er. Unerlässlich sei vorausschauendes Fahren. Als große Gefahrenquellen für Motorradfahrer nennt Kowski „das Abbiegen vorausfahrender Autos ohne zu blinken und ein Bremsen aus dem Nichts heraus“.

Rainer Pregla schildert die Empfehlungen des ADAC, die sich mit denen der Polizei decken: „Motorradfahrer sollten sich gut auf die Saison vorbereiten, sich um ihre persönliche Fitness kümmern

und alle Manöver gut beherrschen.“ Er rät zu Fahrsicherheitstrainings, um das Verhalten in Kurven und beim Bremsen zu üben. „Motorradfahrer müssen möglichst die Fehler der anderen mitdenken“, sagt der Sprecher des ADAC Schleswig-Holstein.

Dafür, dass es aktuell vermehrt Unfälle gegeben hat, könnten laut ihm die wechselhaften Wetterbedingungen mitverantwortlich sein. „Mal ist es heiß, dann gibt es Starkregen. Da können Fahrbahnen, die eben noch gut zu handeln waren, plötzlich zu Rutschbahnen werden.“ **BEN**

## Gemeinsam golfen. Gemeinsam helfen!

**STOCKELSDORF.** Bei den 43. bundesweiten Golf-Wettspielen gehen in diesem Jahr wieder tausende Golferinnen und Golfer an den Start, um die Arbeit der Deutschen Krebshilfe und ihrer Stiftung Deutsche

Kinder Krebshilfe zu unterstützen. Auch der Golf-Club Curau e.V. engagiert sich am Sonnabend, 27. Juli, mit einem Benefiz-Golfturnier für den guten Zweck. Für die Teilnehmenden des Turniers in Sto-

ckelsdorf-Curau gibt es zudem einen sportlichen Anreiz: Die Brutto- und Nettosiegerinnen und -sieger haben die Chance, sich in einem Regionalfinale für das Bundesfinale am 5. Oktober 2024 im Aachener

Golf Club 1927 e.V. zu qualifizieren. Interessierte Golferinnen und Golfer können sich für das Turnier in Stockelsdorf-Curau bei, Golf-Club Curau e.V. unter der Telefonnummer 0 45 05 / 59 40 82 anmelden.



## Wunderbare Wildbiene und Wespe

**OSTHOLSTEIN.** Warum sind unsere Wildbienen so wichtig? Haben unsere im Sommer oft störenden Wespen ihren schlechten Ruf eigentlich verdient? Gibt es vegetarische Wespen und sogar fleischfressende Bienen? Und was haben

eigentlich die Ameisen mit alledem zu tun? Diese und weitere Fragen werden bei der Exkursion mit dem Naturpark-Ranger, entlang der Eutiner Stadtbucht, am 1. September von 10.30 bis 12.30 Uhr beantwortet. An den verschiedenen Statio-

nen dreht sich alles um die Vielfalt unserer heimischen Wespen und Bienen und die spannenden Zusammenhänge und Beziehungen in der Insektenwelt.

Anmeldung wochentags beim Naturpark Holsteinische Schweiz

unter Telefon 04521/ 77 56 540 oder E-Mail an [info@naturpark-holsteinische-schweiz.de](mailto:info@naturpark-holsteinische-schweiz.de). Bitte Name, E-Mail, Telefonnummer angeben. Der Treffpunkt wird bei Anmeldung bekannt gegeben. Erwachsene zahlen sechs Euro, Kinder drei Euro

## Renate Harders ist Ostholsteiner Vereinsheldin

**SEREETZ.** Sport verbindet Generationen und nicht selten werden sportliche Leidenschaften von Eltern an ihre Kinder weitergegeben. Im Falle von Renate Harders ist es umgekehrt: Nach Eintritt ihrer Kinder in die Judo-Sparte des Sereetzer Sportverein von 2003 hat auch sie ihre Liebe zu dieser Sportart entdeckt. Und weil sie darin nicht nur selbst sportlich aktiv war, sondern sich seit vielen Jahren auch darüber hinaus für ihren Verein engagiert, wurde sie nun vom Kreissportverband Ostholstein (KSV OH) sowie der Sparkasse Holstein und ihren Stiftungen zur „moin! Vereinsheldin des Monats Juli“ gekürt.

Schon kurz nach Eintritt in den Verein übernahm Renate Harders die Spartenleitung. Sie organisiert



Wiebke Watzlawek (Leiterin Sport bei den Stiftungen der Sparkasse Holstein, v.l.), Jutta Voigt (2. Vorsitzende des Kreissportverband Ostholstein), Renate Harders und Marko Harms (Sereetzer SV). hfr

die jährlichen Judo-Frühlingsturniere, die Judo-Safari oder die Sumo-Meisterschaften und kümmert sich

um die Planung gemeinschaftsbildender Aktionen wie Ausflüge oder die Teilnahme ihrer Sparte am jährli-

chen Dorffestumzug. „Engagierte Vereinsmitglieder sind Vorbilder. Sie stehen als Person für Gemeinschaft, Zusammenhalt und das soziale Gefüge im Verein und in der Gesellschaft“, sagt Jutta Voigt, 2. Vorsitzende des KSV OH in ihrer Laudatio, mit der Renate Harders überraschend bei der Judosafari ihres Vereins bedacht wurde.

Nicht nur dem Sereetzer SV kommt das Engagement von Harders zugute: Seit acht Jahren ist sie im Kreissportverband Judo als Schriftführerin tätig, sie war im Förderverein der Sereetzer Schule aktiv, hat dort die betreute Grundschule ins Leben gerufen sowie viele Jahre geleitet und ist stellvertretende Dorfvorsteherin der Dorfschaft Sereetz.

## Erfolgreiche Sammelaktion der Judoka

**AHRENSBÖK.** Wie im Vorjahr haben die Judoka vom Ahrensböcker Judoclub e. V. wieder bei der alljährlichen Sammelaktion „Jugend sammelt für Jugend“ mitgemacht - eine Jugendsammlung vom Landesjugendring Schleswig-Holstein e. V., die bereits seit 1950 stattfindet. Die engagierten Ahrensböcker Judoka waren neben dem Trainingsbetrieb und Teilnahmen an Meisterschaften/Turnieren am Wochenende zusätzlich an sieben Tagen unterwegs um insgesamt Spenden in Höhe von 1342,83 Euro zu sammeln. 60 Prozent von den gesammelten Spenden verbleiben beim Verein. 10 Prozent gehen an den Kreisjugendring Ostholstein und die übrigen 20 Prozent verteilen sich auf den Landesjugendring Schleswig-Holstein als Organisator. Der Ahrensböcker Judoclub e. V. setzt das Geld für die Jugendarbeit im Verein ein. Mehr Informationen rund um den Judo-sport bzw. die Jugendarbeit im Ahrensböcker Judoclub gibt es auf [www.judo-ahrensboeck.de](http://www.judo-ahrensboeck.de). Foto: HFR





Akkuzüge des Unternehmen Erixx Holstein bedienen die Strecke Lübeck–Kiel und können nach dem Ausbau schneller fahren. Foto: HFR

# Techau bekommt Bahn-Haltepunkt

Weitere Stopps auf der Strecke Lübeck–Kiel künftig auch in Malente, Eutin, Bockholt und Gleschendorf.

**TECHAU.** Unter einer Stunde Fahrzeit – das ist das Ziel der Nah.SH GmbH für die Zugverbindung zwischen Lübeck und Kiel. Die ersten Baumaßnahmen für den Streckenausbau beginnen 2027 – auch in Techau. Der Ort wird an die 80 Kilometer lange Zuglinie angebunden und bekommt einen Haltepunkt.

In Malente (an der Eutiner Straße), Eutin (an der Carl-Maria-von-Weber-Straße und im Gewerbegebiet), Bockholt und Gleschendorf sind zusätzliche Stopps geplant. Für Thomas Keller (parteilos) scheint das bereits konkret zu sein. Der Ratekauer Bürgermeister sieht die weiteren Haltepunkte positiv. „Ich finde das sehr interessant und super attraktiv“, sagt er. „In den nächsten Jahren bekommt die Gemeinde mit dem neuen Bahnhof Ratekau an der Schienenhinterlandanbindung und dem Haltepunkt in Techau gleich zwei neue Stopps.“

Damit die Züge sicher und vor allem 40 Kilometer pro Stunde schneller als bisher durch Techau fahren können, wird ab 2027 der Bahnübergang an der Mühlenstraße erweitert. „Bei der Bahnübergangsmaßnahme in Techau handelt es sich um eine Vorabmaßnahme“, sagt Eva Fischer von Nah.SH über die ersten Arbeiten. „Dies bedeutet, dass der Bahnübergang nach der Erneuerung für 160 Kilometer pro

Stunde geeignet ist.“

Wie der Bahnübergang zukünftig aussehen könnte, stellten Mitarbeiter der Bahn anhand von drei Entwürfen den Ratekauern in einer Ausschusssitzung vor. Geplant ist eine Verbreiterung der Mühlenstraße, die von Ratekau aus kommend hinter den Bahnschienen links um die Kurve weiterführt und geradeaus in den Rohlsdorfer Weg übergeht.

**AB 2027 JEWEILS ZWEI SCHRANKENBÄUME**

Auch die Schrankenanlage muss sicherer gemacht werden, wenn die schnelleren Züge durch den Ort fahren – von 2027 an sollen jeweils zwei Schrankenbäume auf jeder Seite die Autofahrer vor dem Überqueren der Schienen hindern. Ein neuer Gehweg ist im Entwurf vorgesehen.

Die Ratekauern müssen nun entscheiden, ob die abknickende Mühlenstraße zukünftig als Vorfahrtsstraße ausgewiesen wird, damit lange Wartezeiten an den Bahnschranken vermieden werden. Falls es bei dem Straßenverlauf über die Mühlenstraße und dem Rohlsdorfer Weg bleibt, müssen Autofahrer viel länger an den Bahnschienen halten wie bisher.

Für Ratekaus Bürgermeister kommt die bisherige Straßenführung, wie sie in Entwurf eins ge-

zeigt wird, dann in Kombination mit dem neuen Bahnübergang nicht mehr infrage. „Eine Wartezeit von über vier Minuten kann keine Lösung sein“, sagt der Verwaltungschef. Für ihn habe Variante drei mit der abknickenden Vorfahrt gewisse Vorteile. Politik und Verwaltung werden letztlich beraten, welcher Entwurf es wird.

Für Techaus Dorfvorsteherin Stephanie Fiehn sind die Erweiterung des Bahnübergangs und die damit verbundenen Folgen vor allem mit Stress für die Anwohner verbunden. „Ich befürchte einen noch höheren Lärmpegel“, sagt Stephanie Fiehn mit Blick auf die schneller vorbeifahrenden Züge. Die Dorfvorsteherin hat sich die Ausführungen der Bahn-Experten als Zuschauerin angehört. Auch zwei Familien, deren Grundstücke an die Schienen grenzen, waren anwesend.

Deren Fragen, um wie viel Dezibel der Lärm steigt und ob eventuell Lärmschutzwände geplant sind, konnten die Planer nicht beantworten. Entsprechende Lärmschutzgutachten würden erst im Zuge des Streckenausbaus, der zu einem späteren Zeitpunkt erfolge, erstellt, sagt Eva Fischer und betont: „Bis zum vollständigen Streckenausbau ergeben sich daher keine Änderungen für die Anwohner.“

**BEKE ZILL**

Wir lieben Mode



| **BRAX** FEEL GOOD | **CAMBIO** | Calvin Klein Jeans | **someday.**  
**GANT** | **TOMMY HILFINGER** | **Marc O'Pollo DENIM** | **TOMMY JEANS**

Der heißeste **Sale!**  
in diesem Sommer!

**50%**

Wir haben viele Teile unserer Sommer-Kollektionen (Damen-, Herren-, Kindermode, Dessous, Herrenwäsche und Strümpfe) bis zu 50% reduziert.

**MATZEN MATZEN**  
BE SWEET & COOL  
Mode für Minis & Teens      Mode aus Tradition

Mode für die ganze Familie auf über 7.000 qm in Ihrer Nähe:  
BAD SCHWARTAU · TRAVEMÜNDE

[www.matzen-mo.de](http://www.matzen-mo.de)

**TRAUMhaft**  

Wir fertigen hochwertige Ganzglasduschen, individuell nach Maß, exklusiv für Ihr Badezimmer.

**Mehr Infos hier!**

Rufen Sie uns einfach an!  
**GLASEREI MEWS**  
**0451/73730**

**Unsere Sommerangebote**

**35%**  
auf den Nählohn Ihrer neuen Dekoration

- nicht in bar auszahlbar oder mit anderen Aktionen kombinierbar
- Angebot gilt bis 31.08.2024
- Rabatt nur für Neubestellungen

**Wir waschen Gardinen**

**35%**  
auf maßgefertigte Plissees, ausgewählte Kollektion

- nicht in bar auszahlbar oder mit anderen Aktionen kombinierbar
- Angebot gilt bis 31.08.2024
- Rabatt nur für Neubestellungen

**Rabatt nur gegen Vorlage dieser Anzeige bei der Bestellung**

Schwartauer Allee 13a-15 · 23554 Lübeck  
5 Parkplätze vor den Schaufenstern · Haltestelle Wickedestr. Linie 1 + 10  
Montag - Freitag 10.00 - 18.00 · Sonnabend 10.00 - 13.00  
**Tel. 0451-43115 · [www.gardinen-schlichting.de](http://www.gardinen-schlichting.de)**



Pilgern im Schlossgarten

**EUTIN.** Unter schattigen Linden durch die Schlossgartenallee pilgern, innehalten, Momente innerer Einkehr erleben: Das können Interessierte bei einem Spaziergang am 27. Juli mit der Pilgerbegleiterin Irene Marie Matthiessen. Los geht es um 15 Uhr am Taufbrunnen im Garten am frischen Wasser hinter dem Evangelischen Zentrum in der Schloßstraße 13, Eingang über die Stadtbucht. Eine Anmeldung ist nicht nötig.

KulturOrtNord: Neues Programm ist da

**EUTIN.** Der Verein KulturOrtNord startet wieder durch. Mit Unterstützung der Stadtwerke stellten die Ehrenamtler jetzt ihr neues Programm vor. „Es ist für uns selbstverständlich, diese großartige Initiative der Kunstschaffenden nach Kräften zu unterstützen“, sagte Marc Mißling, Geschäftsführer der Stadtwerke Eutin.

Der Verein KulturOrtNord will Kunst und Kultur insbesondere im ländlichen Raum fördern. Unterstützt werden neben Konzerten, Lesungen und Theaterprojekten auch die Recherche kulturhistorischer Hintergründe sowie die Dokumentation kultureller Themen in ungewöhnlichen Räumen. Traditionelle Spielstätte ist das Jagdschlösschen am Ukleisee. Martin Karl-Wagner vom Verein sagt: „Wir sind sehr dankbar, dass die Stiftungen der Sparkasse Holstein und die Stadtwerke Eutin Förderer dieser Konzertreihe sind und wir so das Jagdschlösschen für die Auftritte vieler interessanter Künstler nutzen können. Unter anderem gibt es am Sonntag, 28. Juli, einen Abend mit Flamencotänzen und Gitarrenmusik. Am 4. August geht es auf eine musikalische Zeitreise von Andalusien bis Argentinien und am 11. August steht ein Abend mit der Sängerin Eva Monar auf dem Programm. Alle Veranstaltungen auf [www.kultur-im-jagdschloessen.de](http://www.kultur-im-jagdschloessen.de).

MWE



Am Ufer des Ukleisees im Schatten ihrer Spielstätte, dem historischen Jagdschlösschen, präsentierten Vereinsmitglied Martin Karl-Wagner (l.) und Marc Mißling als Geschäftsführer der Stadtwerke Eutin GmbH (SWE) die Flyer und Plakate für das, was bis Ende September auf dem Plan steht. Foto: privat

65 Jahre Ehe: „Wir wollten nie auseinandergehen“

Kennengelernt haben sie sich auf der Tanzfläche – Nun begehen Christel und Meinhard Jungenkrüger ihre Eiserne Hochzeit.

**AHRENSBÖK.** „Das ist immer ein Tag nur für uns“, sagt Christel Jungenkrüger (85) aus Ahrensböck. Den 11. Juli halten sie und ihr Mann Meinhard (89) sich frei und unternehmen allein etwas. Mit den Kindern, sieben Enkelkindern und zwei Urenkelinnen wird nachgefeiert. Als die Tochter und die drei Söhne klein waren, passten an dem Tag die Großmütter auf sie auf. Auch in diesem Jahr hat das Paar einen Ausflug gemacht und sich ein schönes Essen zu zweit gegönnt. Kennengelernt hat sich das Paar 1956 im Schützenhof am Steindamm. „Da war immer was los, jeden Samstag traf sich dort Jung und Alt“, erzählt Meinhard Jungenkrüger. Am 4. Februar in dem Jahr dauerte es bis kurz vor Ende des Abends, ehe die jungen Leute miteinander tanzten. „Wir haben die letzten drei Tänze gemacht, er hat er mich auf dem Motorrad nach Hause gebracht und gefragt, ob wir uns am nächsten Tag treffen. Dann war die Sache geritzt“, sagt Christel Jungenkrüger und lacht.

IN JUNGEN JAHREN GING ES ZUM TANZEN UND INS KINO

Zum Tanzvergnügen ging es von da an zu zweit, gern schwofen



Seinen Garten hegt und pflegt Meinhard Jungenkrüger. Für Ehefrau Christel schneidet er auch mal eine Blume ab. Foto: Ulrike Benthien

beide auch im ehemaligen Hotel Germania in Ahrensböck. Ein weiteres Hobby waren Besuche im Kino. In der Gemeinde sind beide

fest verwurzelt. „Ich bin zwar in Ostfriesland geboren, aber mit drei Jahren hierhergezogen“, sagt Meinhard Jungenkrüger.

Seine Frau ist in Ahrensböck geboren und aufgewachsen. 1959 war Hochzeit. Danach wohnten die Eheleute jeder noch

für mehrere Monate bei ihren Eltern. „Mit Wohnungen war es damals auch nicht leicht“, sagt Meinhard Jungenkrüger. Der gelernte Maurer teilte sich mit seinen Brüdern ein Zimmer bei seinen Eltern am Steindamm, am Wochenende kam seine Ehefrau, die als kaufmännische Angestellte arbeitete, aus Ahrensböck zu Besuch.

Im Dezember konnte das Paar endlich in eine Wohnung ziehen, wenige Jahre später in das eigene Haus am Steindamm. Christel Jungenkrüger gab ihren Beruf auf, nachdem sich 1960 erstmals Nachwuchs einstellte. Das Haus wurde immer wieder erweitert und umgebaut. 1971 fing Meinhard Jungenkrüger als Hausmeister beim Bundesvermögensamt Lübeck an, wurde dort einige Jahre darauf Verwaltungsangestellter.

Die Eheleute sind dankbar, dass sie noch fit und rege sind. Sie schätzt seine Zuverlässigkeit und Pünktlichkeit. Er lobt: „Sie hat mir den Rücken freigehalten und die Kinder erzogen. Und sie hat sie gut erzogen.“ Beide sagen: „Klar hat es bei uns auch mal gekracht. Aber wir haben nie den Gedanken gehabt, auseinanderzugehen.“ **BEN**

Schüler können einen Zuschuss zum Deutschlandticket beantragen

**OSTHOLSTEIN.** Pünktlich zum Beginn des neuen Schuljahres im September haben die Schüler im Kreis Ostholstein die Möglichkeit, einen Zuschuss von 20 Euro für ihr Deutschlandticket zu erhalten.

Wer erhält den Zuschuss?

Alle Schüler mit Hauptwohnsitz im Kreis Ostholstein, sofern sie vom 1. August bis 31. Dezember 2024 eine öffentliche oder private Schule (auch außerhalb des Kreises) besuchen. Auch Berufsschüler sind berechtigt, sofern es sich um ein Berufsschulverhältnis in Vollzeit handelt.

Wie ist der Ablauf?

Das Deutschland-Ticket wird zunächst auf den üblichen Wegen selbstständig erworben. Im Anschluss kann über ein Online-Formular auf der Internetseite des Kreises Ostholstein ein Zuschuss zu den Kosten beantragt werden. Das Antragsformular und die Schulbescheinigung werden ab September auf der Internetseite des Kreises Ostholstein bereitgestellt. Auch Schulbescheinigungen, die direkt von der Schule ausgestellt werden, können hochgeladen werden. **Wie lange kann der Antrag gestellt werden?**

Dieser Zuschuss kann ab Schuljahresbeginn am 2. September rückwirkend zum 1. August 2024 beantragt werden. Es ist auch möglich, den Antrag zu einem späteren Zeitpunkt rückwirkend zu stellen (spätestens am 31. Dezember 2024).

Was passiert 2025?

Ab dem 1. Januar 2025 wird es landesweit ein einheitliches Verfahren („OLAV“) für den Erwerb des Deutschland-Schultickets geben. Sofern das Deutschland-Schulticket über das Jahr 2024 hinaus bezogen werden soll, ist es zum 31. Dezember 2024 zu kün-

digen und muss über das System „OLAV“ rechtzeitig zum neu beantragt werden.

Schulwechsel

Bei einem Schulwechsel wird der Zuschuss weitergezahlt. Eine Meldung über einen Schulwechsel an den Kreis ist nicht erforderlich.

Wohnortwechsel

Bei einem Wohnortwechsel innerhalb des Kreises Ostholstein wird der Zuschuss weitergezahlt. Eine Mitteilung an den Kreis ist nicht erforderlich. Bei einem Umzug in einen Ort außerhalb des Kreises Ostholstein ist ab dem Zeitpunkt des Umzugs ein Antrag

bei dem Wohnort-Kreis zu stellen. Der Kreis Ostholstein ist umgehend zu informieren.

Wenn das Deutschlandticket innerhalb des Antragszeitraums gekündigt wird

Der anteilige Zuschuss wird für die Zeit ab dem auf die Kündigung folgenden Monat durch den Kreis zurückgefordert. Daher ist bei einer Kündigung des Abos der Kreis umgehend zu informieren.

☛ **Alle Fragen zum Deutschland-Schulticket per E-Mail an [bildungsticket@kreis-oh.de](mailto:bildungsticket@kreis-oh.de)**

Blindenmission sagt Danke für 559 Augenoperationen

**BAD SCHWARTAU.** Wenn ein Mensch nach langer Zeit plötzlich wieder sehen kann, ist das wie ein Wunder. Solche Wunder haben die Bürgerinnen und Bürger von Bad Schwartau allein im vergangenen Jahr fast

559-mal bewirkt. Insgesamt 16 773 Euro haben sie an die Christoffel-Blindenmission (CBM) gespendet. Das sind 0,83 Euro pro Einwohner.

Damit ist Bad Schwartau eine der wundervollsten Städte in

Schleswig-Holstein, denn in kaum einer anderen Stadt war das Pro-Kopf-Spendenaufkommen für die CBM so hoch wie hier. Dafür sagt die CBM Danke.

Weltweit sind mehr als 17 Millionen Menschen durch

Grauen Star erblindet, einer Trübung der Augenlinse. Um diese Trübung zu beseitigen, braucht es nur rund 15 Minuten – und durchschnittlich 30 Euro.

Doch das sind Beträge, die sich viele der Betroffenen in Af-

rika, Asien und Lateinamerika einfach nicht leisten können. Ein Arzt oder eine Ärztin und die vielen Spenderinnen und Spender in Bad Schwartau machen hier das Unglaubliche möglich.

**GUT STOCKSEEHOF**

**BLAUBEEREN SELBER PFLÜCKEN**

TÄGLICH 9 - 18 UHR  
CAFÉ IM PARK

GEPLÜCKTE SÜSSKIRSCHEN,  
HIMBEEREN UND  
BLAUBEEREN

ERNTETELEFON  
04526-1780

**WWW.STOCKSEEHOF.DE**  
STOCKSEEHOF · 24326 STOCKSEE

**JETZT**  
**4,90 €/kg**

Abschied nehmen auf der Palliativstation

**BAD SCHWARTAU.** Seit einiger Zeit gibt es ein besonderes Ritual auf der Palliativstation des Helios Agnes Karll Krankenhauses. Das Team bemalt für jeden Verstorbenen eine kleine Holzscheibe. Auf einem Tablett auf dem Stationstresen erinnert diese an jeden einzelnen. Jetzt hat das Team diese, im Rahmen ihres Sommerfestes, auf ihre letzte Reise geschickt.

Täglich betreut das Team der Palliativstation Menschen in ihrer letzten Lebensphase mit viel Empathie und Fürsorge. Sind Weggefährten, Vertraute, für sie und ihre Angehörigen in ihren letzten Lebenstagen, Stunden und Minuten und eng mit ihnen verbunden.

Und wenn ein Mensch stirbt, dann ist das Team traurig, still und erstarrt für einen Augenblick. Sie weinen miteinander, nehmen sich in den Arm, geben sich Kraft und



haben Rituale geschaffen. „Ein ganz besonders schönes Ritual ist, dass wir für jeden Verstorbenen eine kleine Holzscheibe bemalen. Bunt, so bunt wie das Leben war, mit einem Bild, einem Symbol, oder etwas, was diesem Menschen viel bedeutet hat oder was wir mit ihm verbinden“, so Palliativ-Care Pflegefachkraft Barbara Vandrey. Die bemalten Holzscheiben liegen

dann auf einem Tablett auf dem Stationstresen und eine Kerze inmitten dieser bunten Bilder Geschichte erinnert an jeden Einzelnen. Jetzt hat das Team die Holzscheiben auf ihre letzte Reise geschickt. An einem lauen Sommerabend wurde ein gemütliches Feuer entfacht, Musik spielte im Hintergrund und die Scheiben wurden ins Feuer gelegt. 106 Scheiben waren es insgesamt, gesammelt seit einem Jahr. 106 Leben, an dem sich das Team erinnert in diesem Augenblick. Dieser Moment magisch und emotional für jeden.

„Das Sterben gehört zum Leben dazu und so wurde es im Anschluss an diese besondere Zeremonie auch wieder fröhlich. Es war für uns alle ein ganz besonderes Sommerfest, an das wir uns gern zurückerrinnern“, so Barbara Vandrey. Foto: HFR



Ratekauer Schüler erobern Schloss

**Ratekau.** Schüler:innen der Cesar-Klein-Schule Ratekau verbrachten anlässlich der Projekttage drei Tage im Schloss in Eutin. Lehrerin Alena Boje hatte die Idee entwickelt für die Klassenstufen 5 bis 8. Ziel war, eine eigene Rallye durch das Schloss zu entwickeln. 30 Schüler zwischen elf und 15 Jahren meldeten sich für das Projekt an. Das Besondere war, dass sie nicht „nur“ die Museumsräume kennenlernten, sondern auch hinter verborgene Türen blicken durften.



AUS DER GESCHÄFTSWELT

Gut Stockseehof: Gesunden Genuss selbst pflücken

**STOCKSEE.** Blaubeeren mögen Wasser. Und davon haben sie in diesem Jahr auf den Plantagen des Gutes Stockseehof reichlich bekommen. An trockenen Tagen bewässerte das Team des Stockseehofes die Pflanzen. Die Sträucher auf den Plantagen hängen voll mit dicken großen blauen Früchten. „Das ist Top-Qualität“, freut sich Gutsverwalter Klaus Albersmeier. Vor drei Jahren pflanzte er die Blaubeeren dort, wo jetzt die Selbstpflücker ernten. Es waren drei Jahre intensiver Pflege, die jetzt zu dem schmackhaften Erfolg führten.

In dicken Trauben hängen die Blaubeeren an den hochgewachsenen Sträucher. „Die lassen sich einfach runterstreichen“, sagt Klaus Albersmeier. Ruckzuck sind so die Schalen und Eimer der Selbstpflücker voll. Alexandra Brig aus Selent ist mit ihren Kindern und ihrer Schwägerin Alla Luft auf das Gut Stockseehof gekommen. „Das ist ein toller Start in die Ferien“, meint sie und schmunzelt, als sie die vollen Mänder ihrer nachschenden Kinder sieht. Der Ausflug aufs Land lohnt sich allemal. Ab 9 Uhr bietet das Café im GutsPark ein leckeres



Die Sträucher hängen gerade voll mit großen leckeren Blaubeeren. Nele Martin erntet sie hier. Foto: Basses Blatt/ ohe

Erntefrühstück an. Kaffee und Torten mit den Früchten des Gu-

tes Stockseehofes gibt es den ganzen Tag. An den Ständen des Bauernmarktes gibt es Brombeeren, Kirschen und Blaubeeren als gepflückte Ware zum Mitnehmen. Auch Konfitüren, Wurstwaren und Chutneys bieten die Verkaufsstände. Die Selbstpflücker-Plantagen und das Hofcafé öffnen täglich von 9 bis 18 Uhr. Der Eintritt zu den Plantagen ist frei. Für Selbstpflücker kostet das Kilogramm Blaubeeren 4,90 Euro. Nähere Informationen gibt es am Erntetelefon unter der Rufnummer 045 26 / 17 80. **OHE**

25 Jahre Taverne Bacchus

Hamburger Straße 40  
23558 Lübeck  
WWW.bacchus-luebeck.de  
Tel.: 0451 / 29 28 89 45

Liebe Gäste,

am 28.09.2024 ab 19 Uhr möchten wir  
unser 25-jähriges Jubiläum  
mit einem griechischen Abend mit  
Live-Musik mit Ihnen feiern.  
Wir bitten um rechtzeitige Reservierung.

Betriebsferien vom 05.08. bis zum 05.09.2024

Montag u. Mittwoch-Freitag 17.00-22.00 Uhr  
Samstag, Sonntag, Feiertage 12.00-22.00 Uhr  
Dienstag Ruhetag

Parkplätze  
vorhanden

Fotos von Menschen in Buntekuh

**LÜBECK.** Das Kunst-& Kulturprojekt Wertekompass des Filmers und Fotografen Mathias Hollaender rückt in Buntekuh bis 13. September mit einer Freiluft-Galerie zwölf Menschen in den Mittelpunkt, die durch ihren Einsatz im Stadtteil einen wertvollen Beitrag zum gesellschaftlichen, demokratischen und nachbarschaftlichen Zusammenhalt leisten. Das Projekt setzt ein Zeichen gegen die vielen negativen Schlagzeilen und präsentiert in Form von Film- und Fotoportraits positive Beispiele von Engagement, Kultur und einem gelebten Miteinander. Durch orangefarbene Bilderahmen an elf Orten wird auf die ehrenamtlichen Persönlichkeiten und ihr Wirken im Stadtteil Buntekuh aufmerksam gemacht. Die Galerie ist rundum die Uhr zugänglich. An jedem Rahmen befindet sich ein QR-Code, über

den die Besucher der Galerie die Videoportraits mit einem mobilen Endgerät direkt aufrufen können. Alles, was dafür benötigt wird, ist ein Mobiltelefon oder Tablet mit Internetzugang beziehungsweise mobiles Datenvolumen, gegebenenfalls Kopfhörer und etwas Zeit. Flyer für den Rundgang liegen an verschiedenen Orten im Stadtteil kostenfrei aus. Nach St. Lorenz Süd, St. Lorenz Nord und Moising ist Buntekuh bereits der vierte Stadtteil, indem der Wertekompass umgesetzt wird. Kostenfreie Führungen finden am 31. Juli von der vom Trave-Treff, Karavellenstraße 3, und am 28. August vom Familienzentrum BunteKuh, Korvettenstraße 64a, aus statt. Start ist um 17 Uhr. Anmeldungen bei Mathias Hollaender (kontakt@mathiashollaender.com, 0175/ 2785694).

Hofkonzerte bei St. Petri beginnen

**LÜBECK.** In der kommenden Woche wird auf dem St.-Petri-Kirchhof die Reihe der Hofkonzerte wieder aufgenommen. Dieses Mal mit vier statt acht Konzerten. Jeweils mittwochs von 17 bis 18 Uhr gibt es Singer-Songwriter, Pop und Folk, handgemacht, mal rockig und mal einförmig. Die schöne Linde und das Café schaffen eine Atmosphäre, die den lauen Sommerabend heimelig ausklingen lassen. Eröffnet wird die Veranstaltungsreihe am 31. Juli mit dem Linny Johnson Trio. Die Lübecker Sängerin, die Semifinalistin bei „The Voice of Germany“ und „Deutschland sucht den Superstar“ war, schafft mit ihrer Stimme, der Geige und dem Klavier intime Melodien zu Texten, die

auch von „den drei Wörtern“ handeln, aber trotzdem tiefgründig und auf neue Art berühren und zum Nachdenken anregen. Man wundert sich, was die Sängerin in ihrem jungen Leben bereits alles erlebt hat, hört man bei den Geschichten genauer hin. Julius Immhäuser, der Gitarrist des Trios, kennt man aus der TV-Band „Heavytones“ (TV-Total,) von den Spacemelons oder Funky Times. Als Lead-Gitarrist und E-Gitarren-Virtuose pflegt er ebenfalls einen umfassenden Blog auf Instagram. Ergänzt wird das Trio mit Daniel Sorour am Violoncello, der mal als Bass, mal mit einem Solo die größtenteils Eigenkompositionen von Johnson unterstützt. Der Eintritt ist frei. Spenden werden erbeten.

Restplätze beim Ferienangeln

**LÜBECK.** Für Freitag, 2. August, lädt der Kreisverband Lübecker Sportfischer mit dem Angelsportverein Trave und dem gemeinnützigen Verein Die Glücksfischer zum Ferienangeln für Kinder. Start ist um 18 Uhr, Dauer zwei bis drei Stunden. Der Angelort wird am Rande der Lübecker Altstadt sein. Der genaue Ort wird per E-Mail mitgeteilt. Die Teilnahme ist kostenfrei. Angeln und Köder werden von den Veranstaltern gestellt. Erfahrene Angler werden die Kinder am Platz betreuen, die Metho-

den erklären und für die Einhaltung aller gesetzlichen Vorgaben sorgen. Gefangene Fische sind waidgerecht zu versorgen und von den Teilnehmern zu verwerten. Überwiegende Ziefische werden Rotaugen, Brassen, Aland und Barsche sein. Anmeldungen mit Name, Vorname und Alter des Teilnehmers beziehungsweise der Teilnehmerin sind per E-Mail möglich. Die Adresse lautet: info@die-gluecksfischer.de. Die Anzahl der Teilnehmer ist begrenzt, derzeit sind wenige Restplätze frei.

Durch die Palinger Heide wandern

**LÜBECK.** Der BSV Lübeck, Sparte Wandern, bietet für alle Interessierten eine neun Kilometer lange Wanderung durch die Palinger Heide an. Die Rucksackwanderung findet am Sonntag, 3. August, statt. Der Treffpunkt ist um 10 Uhr in Eichholz,

Endhaltestelle der Buslinie 5. Bitte an Mücksenspray denken. Gäste zahlen drei Euro. Eine Anmeldung ist wünschenswert unter Telefon 0451/ 77075 oder per E-Mail info@bsv-luebeck.de. Weitere Informationen unter www.bsv-luebeck.de.

SUPER SSV

SOMMERMODE SCHWEINEGÜNSTIG

Solange der Vorrat reicht!

DAMEN-MODE

Bermuda  
mint, weiß + flach  
Gr. 36-48

MILLIONX

statt 29.95  
9.95

T-Shirt  
verschiedene Farben  
und Druckmotive  
Gr. 38-50

Kimmy  
Druck & Shine

statt 29.95  
14.95

RABE  
Shirts + Pullover  
viele Modelle + Farben  
Gr. 36-52

Shirts  
statt 49.95  
Pullis  
statt 69.95

19.95  
29.95

Jeans  
Form Twiggy  
black, blue + darkblue

ZERRES

statt 69.95  
39.95

WÄSCHE

Badeanzug / Tankini  
verschiedene Modelle  
Gr. 38-52

statt 14.95  
9.95

Damen-Nachthemd  
mit kurzen Ärmeln  
in 4 sommerlichen Farben  
50% Baumwolle, 50% Modal  
Schriftzug "Love to Sleep"  
Gr. 38-46

Triumph

statt 39.95  
24.95  
19.95

Herren-Schlafanzug  
kurz  
100% Baumwolle  
Gr. M-XXL

Moonline  
nightwear

statt 15.95  
9.95

Herren-Badeshorts  
navy o. schwarz  
Gr. M-XXL

PUMA

statt 39.99  
34.95  
24.95

HEIMTEXTILIEN

Geschirrtuch  
3er Pack  
100% Baumwolle

Dyckhoff

statt 24.95  
7.95

Wende-Bettwäsche  
Baumwolle/Renforcé  
135 x 200 cm

ROSS

statt 24.95  
14.95

Handtuch  
50 x 100 cm  
statt 11.95

5.95

Duschtuch  
70 x 140 cm  
statt 29.95

12.95

Waschhandschuh  
statt 3.95

1.95

Gästetuch  
statt 4.95

2.95

HERREN-MODE

T-Shirt  
mit Aufdruck  
navy, aqua, white,  
orange + grau  
100% Baumwolle, Gr. M-3XL

19 C 68  
COASTGUARD  
THE ORIGINAL BRAND

statt 39.95  
9.95

Freizeithemd  
Halb- o. Langarm  
100% Baumwolle  
diverse Dessins  
+ Größen

camel  
ACTIVE

statt 39.95  
9.95

Shorts  
Sonderposten  
in diversen Farben  
+ Größen

CH  
CLUB OF COMFORT

statt 59.95  
12.95

Polo-Shirt  
verschiedene Modelle  
in Baumwollqualität  
Gr. S-3XL

NAVIGAZIONE

statt 49.95  
19.95

SCHUHE

Damen-Pantoletten  
khaki + camel  
Gr. 37-42

statt 29.95  
10.--

Damen-Mokassins  
echt Leder!  
verschiedene Farben  
Gr. 37-42

GIL  
PETERSON

statt 49.95  
29.95

Sandalen + Pantoletten  
für Damen  
viele verschiedene Modelle  
Gr. 37-42

nakar

statt 39.95  
49.95  
29.95

Slipper + Schnürer  
für Herren  
verschiedene Modelle  
Gr. 41-46

Docker  
by Gerli

statt 59.95  
39.95

Lübeck Posener Str. 5 · Tel. 0451 / 40 00 60  
Montag bis Freitag: 9.30–18.00 Uhr · Samstag: 9.30–15.00 Uhr  
Lübeck-Moising August-Bebel-Str. 25–29 · Tel. 04 51 / 2929 90  
Montag bis Freitag: 9.30–18.00 Uhr · Samstag: 9.30–14.00 Uhr  
Eutin Albert-Mahlstedt-Str. 5 · Tel. 045 21 / 49 77  
Mo. bis Fr.: 9.30–18.00 Uhr · Sa.: 9.30–14.00 Uhr

Holtex Edith Pohl e.K.,  
Inhaber André Meyer-Pohl,  
Zentrale: Posener Str. 5,  
23554 Lübeck, Deutschland

www.holtex.de

ausreichend  
kostenlose  
Parkplätze  
vorhanden!

jetzt auch  
auf Youtube!



GESUNDHEITS-TIPP

Warum ein guter Sonnenschutz wichtig ist

Mit dem Sommer verbinden wir so einiges: lange Tage, laue Nächte und ausgiebige Aufenthalte im Freien. Was gibt es schließlich Schöneres, als den ganzen Tag draußen zu verbringen und die warmen Sonnenstrahlen auf der Haut zu spüren? Unser Vitamin-D-Haushalt wird es uns jedenfalls danken.

Tatsächlich kann zu viel Sonne aber auch negative Auswirkungen auf unsere Gesundheit haben. Bei einem Sonnenbrand reagieren wir nicht nur äußerlich mit Rötungen oder Schmerzen, sondern schaden unserer Haut nachhaltig. Spätfolgen können unter anderem die Entstehung von Hautkrebs sein. Der richtige Sonnenschutz ist daher sehr wichtig.

WAS MACHT UV-STRALUNG MIT UNSERER HAUT?

Das Sonnenlicht setzt sich hauptsächlich aus UV-Strahlung (ultravioletter Strahlung) zusammen, die aus langwelligigen UVA-Strahlen und kurzwelligen UVB- und UVC-Strahlen besteht. Ein Großteil dieser Strahlen wird von der Ozonschicht abgeschirmt, jedoch erreicht uns die UVA-Strahlung (95 %) und ein Teil der UVB-Strahlung (5 %) und dringt in unsere Haut ein:

- UVA-Strahlung transportiert das tiefer liegende Melanin nach außen und sorgt für eine kurz anhaltende Bräune. Sind wir zu lang in der Sonne, trocknen UVA-Strahlen unsere Haut aus und begünstigen durch eine Schädigung

der Kollagenfasern die Zellaalterung. Außerdem werden durch Zellen langfristig verändert werden können.

- UVB-Strahlung ist hauptsächlich für das Verursachen von Sonnenbränden, Sonnenallergien und Hautkrebs verantwortlich.

Die Intensität der Sonnenstrahlen kann sowohl vom Aufenthaltsort variieren als beispielsweise auch von Jahres- und Tageszeit sowie vom Ozongehalt. Besonders intensiv ist sie:

- im Sommer zwischen 11 und 15 Uhr
- in der Nähe von Wasser, da ihre Wirkung durch das Reflektieren verstärkt wird
- im Sand
- auf den Bergen – speziell im Winter, da die Sonne vom Schnee reflektiert wird
- nahe am Äquator

Gut zu wissen: Im Schatten reduziert sich die UV-Strahlung um 50 Prozent oder mehr.

Eine Maßnahme, um sich bei längeren Aufenthalten im Freien bestmöglich vor UV-Strahlen zu schützen, ist das regelmäßige Auftragen von Sonnencreme. Um das optimale Produkt auszuwählen, sollte der Lichtschutzfaktor (LSF) berücksichtigt werden.



Joerg Ortmann, Inhaber der Pinguin-Apotheken, gibt Gesundheitstipps.

Dieser gibt vereinfacht gesagt die Wirksamkeit des Sonnenschuttmittels an. Er wird mit dem natürlichen Sonnenschutz der Haut (in Minuten) multipliziert und bestimmt so die Zeit, die man in der Sonne verbringen kann, ohne einen Sonnenbrand zu bekommen.

Folgende Typen kann man diesbezüglich unterscheiden:

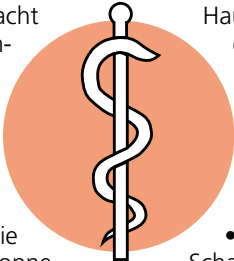
Kinderhaut: natürlicher Sonnenschutz ca. 5 Minuten

Personen mit sehr heller Haut/ Sommersprossen/roten Haaren: natürlicher Sonnenschutz ca. 5 bis 10 Minuten

Personen mit sehr heller Haut/ Sommersprossen/blonden Haaren: natürlicher Sonnenschutz ca. 20 bis 30 Minuten

Personen mit dunkler Haut/ dunklen Haaren: natürlicher Sonnenschutz ca. 30 bis 40 Minuten

Wichtig zu beachten: Das Sonnenschutzmittel sollte idealerweise schon 30 Minuten vor dem Sonnenbad bzw. vor dem Aufenthalt in der Sonne aufgetragen werden. In einem Abstand von zwei Stunden muss dann regelmäßig nachgecremt werden, besonders nach jedem Schwimmen, Abtrocknen oder Schwitzen.



Hautschäden zu vermeiden. Sonnenschutzmittel allein reicht dann oft nicht aus – andere Maßnahmen müssen zusätzlich berücksichtigt werden:

- Sonnenpausen im Schatten einlegen
- die pralle Mittagssonne meiden
- Kopf und Augen schützen
- Kleidung mit UV-Schutzfaktor tragen
- Sonnenschutz im Auto nicht vergessen
- beim Kauf des Sonnenschutzmittels auf UVA- und UVB-Schutz achten

Nach einem längeren Aufenthalt in der Sonne braucht die Haut Pflege. Selbst wenn wir regelmäßig gecremt, des Öfteren Sonnenpausen eingelegt und Kleidung getragen haben – die Haut hat dennoch einiges zu tun. Umso wichtiger ist es nach dem Sonnenbaden eine feuchtigkeitsspendende Pflege aufzutragen, um die Haut bestmöglich vor Austrocknung zu schützen. Mit diesen Tipps können Sie ihren Aufenthalt in der Sonne ohne Sorgen genießen.

Sind Sie vielleicht noch auf der Suche nach dem passenden Sonnenschutzmittel oder haben Sie Fragen zu Ihrem Hauttyp und dem richtigen Lichtschutzfaktor? Kommen Sie gerne zu uns in die Pinguin-Apotheken. Wir stehen Ihnen mit Rat und Tat zur Seite.

**Gesunde Grüße aus den Pinguin-Apotheken**

**WICHTIGE TIPPS FÜR DEN SONNENSCHUTZ**

Besonders im Sommer ist die Intensität der Sonne besonders stark und verlangt einen guten Schutz, um Sonnenbrände und

Fünf Irrtümer zu Kontaktlinsen

Für den besseren Durchblick: Aufklärung und Fakten.

Trotz der zunehmenden Popularität von Kontaktlinsen und dem breiten Zugang zu Informationen über Verwendung und Pflege halten sich hartnäckig so manche Mythen. Die Debeka, Deutschlands größte private Krankenversicherung, beleuchtet die fünf häufigsten Irrtümer, um Klarheit zu schaffen.

**Mythos 1: Kontaktlinsen beeinträchtigen das Sehvermögen:** Kontaktlinsen beeinträchtigen das Sehvermögen in der Regel nicht dauerhaft. Moderne Kontaktlinsenmaterialien sind sehr sauerstoffdurchlässig und können bedenkenlos täglich getragen werden, ohne Augenschäden zu riskieren. Dennoch ist es wichtig, die richtige Hygiene, Tragezeit und Passform zu beachten, um potenzielle Risiken zu minimieren.

**Mythos 2: Kontaktlinsen können hinter das Auge rutschen:** Horrorszenario, aber definitiv ein Mythos ist, dass die Linse hinter das Auge rutscht. Entwarnung: Aufgrund der physischen Bauweise des Auges ist dies definitiv nicht möglich. Kontaktlinsen sitzen auf der Hornhaut und können nicht dahinter rutschen. Sie können sich zwar verschieben, aber die Bindehaut ist mit dem Auge verwachsen, sodass ein Verrutschen hinter das Auge anatomisch gar nicht möglich ist.

**Mythos 3: Kontaktlinsen mit UV-Schutz ersetzen Sonnenbrillen:** Ein gefährlicher Irrtum! Zwar können Kontaktlinsen zu

einem gewissen Grad vor UV-Strahlen schützen, doch leider ersetzen sie die Sonnenbrille nicht vollständig. Auch getönte oder selbsttönende Kontaktlinsen bedecken nicht das ganze Auge, sondern nur Pupille und Regenbogenhaut und nicht die Bindehaut. Daher ist eine Sonnenbrille mit UV-Schutz unerlässlich.

**Mythos 4: Kontaktlinsen trocknen die Augen aus:** Trockene Augen können das Tragen von Kontaktlinsen unangenehm machen. Die richtige Pflege und der Umgang mit den Linsen sind entscheidend, um Beschwerden zu vermeiden und den Tragekomfort zu verbessern. Kontaktlinsen mit hohem Wassergehalt können das Auge reizen, weil sie besonders viel Flüssigkeit entziehen. Umwelteinflüsse wie Wind, Staub oder Hitze können ebenfalls für trockene Augen bei Kontaktlinsenträgern sorgen.

**Mythos 5: Kontaktlinsen sind viel teurer als Brillen:** Das stimmt nicht immer. Die Kosten hängen von der Art der Linsen, wie oft sie ausgetauscht werden müssen, der Marke und den individuellen Bedürfnissen des Trägers ab. Die gesetzliche Krankenversicherung beteiligt sich nur noch sehr begrenzt an Kosten für Sehhilfen. Bei der privaten Krankenversicherung und Zusatzversicherung hängt es von dem jeweiligen Tarif ab, ob und in welcher Höhe eine Zuzahlung für Brillen oder Kontaktlinsen geleistet wird.

Gesundheit

ANZEIGE



Wenn ständiges Müssen den Schlaf stört  
Das kann helfen!

Häufiger Harndrang, der Urin kommt nur noch tröpfchenweise oder die Blase fühlt sich nicht entleert an? Schuld daran ist oft die Prostata. Dieses sogenannte „Männerorgan“ kann mit zunehmendem Alter wachsen und dadurch die Harnröhre blockieren. Experten haben ein Arzneimittel namens Prostacalman entwickelt, das gleich drei Wirkstoffe in sich vereint: Serenoa repens, Pareira brava und Populus tremuloides. Diese Arzneistoffe sind dafür bekannt, u.a. den nächtlichen Harndrang zu reduzieren, den Urinfluss zu verstärken und den Restharn in der Blase zu verringern. Genial: Prostacalman beeinträchtigt nicht die Sexualfunktion. Das Arzneimittel ist rezeptfrei in jeder Apotheke erhältlich.

Für Ihre Apotheke:  
**Prostacalman**  
(PZN 13588549)

www.prostacalman.de

Abbildung Betroffenen nachempfunden  
\*\*\*PROSTACALMAN\*\*\* Wirkstoffe: Serenoa repens ø, Pareira brava ø, Populus tremuloides Dtl. DZ. Prostacalman wird angewendet entsprechend den homöopathischen Arzneimittelbildern. Dazu gehören: Blasenentzündungen und Beschwerden beim Wasserlassen, bei vergrößerter Prostata. www.prostacalman.de \* Zu Risiken und Nebenwirkungen lesen Sie die Packungsbeilage und fragen Sie Ihre Ärztin, Ihren Arzt oder in Ihrer Apotheke. • PharmaSGP GmbH, 82166 Gräfelfing

+++ NEU IN DER APOTHEKE +++  
Einzigartiges Gel mit  
900 mg CBD

Die Cannabispflanze rückt immer mehr in den Fokus der Öffentlichkeit. Besonders in dem nicht berauschenden Inhaltsstoff CBD (Cannabidiol) sehen Wissenschaftler großes Potenzial. Von der Qualitätsmarke Rubaxx gibt es ein Cannabis Gel als Kosmetikum mit ~900 mg CBD erhältlich in der Apotheke (Rubaxx Cannabis CBD Gel).

Cannabis ist eine der ältesten traditionellen Pflanzen. Schon seit tausenden von Jahren werden ihre Blüten vielseitig genutzt. Heute gilt Cannabis als zukunftsweisende Pflanze, die in der modernen Forschung in verschiedensten Bereichen zum Einsatz kommt. Insbesondere der nicht berauschende Inhaltsstoff CBD (Cannabidiol) begeistert Wissenschaftler und Verbraucher gleichermaßen.

**Reines CBD, aufwendig isoliert**  
Auch Experten der Qualitätsmarke Rubaxx haben sich intensiv mit Canna-

Angereichert mit Menthol und Minzöl für einen angenehm kühlenden Effekt bei beanspruchten Muskeln.



„Nachdem ich schon mehrere Produkte versucht habe, habe ich bei diesem Gel eine relativ rasche Erleichterung gespürt. Das Gel ist angenehm kühlend, zieht rasch ein und besitzt eine angenehme und nicht fettende Konsistenz.“ (Andrea B.)

bis beschäftigt. So ist es ihnen gelungen, eine spezielle Cannabispflanze der Sorte sativa L. mit hohem CBD-Gehalt zu finden. Aus ihr wird mittels eines komplexen CO<sub>2</sub>-Verfahrens reines CBD isoliert und aufwendig im Rubaxx Cannabis CBD Gel aufbereitet. Neben ~900 mg CBD enthält das Gel zudem Menthol und Minzöl zur Pflege beanspruchter Muskeln und für einen kühlenden Effekt.

**Geprüfte Qualität von der Pflanze bis zum Produkt**  
Die Herstellung des Gels findet unter höchsten deutschen Qualitäts- und Sicherheitsstandards statt. Das Gel wurde für die tägliche Anwendung entwickelt und ist dermatologisch getestet. Verbraucher können das CBD Gel je nach Bedarf mehrmals täglich auf die Haut auftragen. Es wird ganz einfach auf die betroffene Stelle einmassiert.

Rubaxx Cannabis CBD Gel ist ein Kosmetikum und enthält ca. 900 mg CBD, kein THC. • Abbildungen Betroffenen nachempfunden, Name geändert

**NEU**  
Vorteilsgröße mit  
**900 mg CBD**

**Exklusiver Tipp**

**Jetzt**  
Rubaxx CBD Gel auf **pureSGP.de** bestellen und bis zu **17%\* sparen!**

\*gilt beim Kauf von mehreren Packungen



# Erfolgreicher Scooter-Testtag bei Ostsee-Medizintechnik

Große Auswahl an modernen Modellen, um individuelle Bedürfnisse zu erfüllen.

**LÜBECK.** Um Ihren Alltag einfacher und mobiler zu gestalten, sind Scooter und Elektromobile eine ideale Lösung und können ein wichtiger Wegbegleiter sein. Bei Ostsee-Medizintechnik finden Sie eine große Auswahl an modernen Modellen, um Ihre individuellen Bedürfnisse zu erfüllen.

Am 13. Juli veranstaltete Ostsee-Medizintechnik erneut ihren exklusiven Beratungs- und Testtag, der ein voller Erfolg war. Mehr als 12 verschiedene Modelle konnten von den fast 100 Besuchern auf dem großzügigen Gelände der neuen Zentrale im Estlandring 7 in Lübeck ausprobiert werden.

Geschäftsführer Marco Wilms zeigte sich sehr zufrieden mit dem großen Interesse: „Unsere Scooter und Elektromobile bieten eine hervorragende Möglichkeit, die Mobilität unserer Kunden zu verbessern und ihnen mehr Freiheit zu schenken. Mit unserem Beratungs- und Testtag haben wir ihnen die Gelegenheit gegeben, die verschiedenen Modelle auszuprobieren und das passende Fahrzeug für ihre individuellen Bedürfnisse zu finden.“

Die erfahrenen Spezialisten von Ostsee-Medizintechnik standen den Interessenten während des gesamten Tages beratend zur Seite. Die Besucher konnten die verschiedenen Scooter und Elektromobile bei ausgiebigen Testfahrten kennenlernen und



Die Reha-Mitarbeiter von Ostsee-Medizintechnik freuen sich über den erfolgreichen Testtag! Foto: OMT

die Modelle unter realen Bedingungen testen.

Marco Wilms betonte: „Wir möchten unseren Kunden nicht

nur hochwertige Produkte bieten, sondern ihnen auch ein umfassendes Serviceerlebnis ermöglichen. Wir freuen uns, dass

wir unseren Kunden bei der Wahl des richtigen Modells helfen konnten.“

Neben der umfangreichen Beratung und den Testfahrten wurde auch für das leibliche Wohl der Besucher gesorgt. Es wurde von einzelnen Mitarbeitern Kuchen gebacken und mit Kaffee und anderen Getränken gereicht. Außerdem bediente Denny Zech, Prokurist und Reha-Außen-dienst-Leiter später noch den Grill worauf es Brötchen und Würstchen gab. Die ausreichenden Sitzgelegenheiten und Stehtische dienten den Abschlussgesprächen bei Speis und Trank.

Geschäftsführer Marco Wilms äußerte sich begeistert über die zahlreichen Besucher: „Für das positive Feedback bedanken wir uns herzlich bei unseren Kunden und werden ganz bestimmt auch im kommenden Jahr wieder einen exklusiven Scooter-Test-Tag veranstalten.“

Bei weiteren Fragen oder individuellem Beratungsbedarf stehen die kompetenten Mitarbeiter von Ostsee-Medizintechnik jederzeit gerne zur Verfügung.

Vereinbaren Sie gleich einen Termin!

**Ostsee-Medizintechnik GmbH – Orthopädietechnik und Sanitätshaus**  
Telefon 0451 – 290 715-0  
Mail: [info@ostsee-mt.de](mailto:info@ostsee-mt.de)  
Internet: [www.ostsee-medizintechnik.de](http://www.ostsee-medizintechnik.de)

## Geänderte Öffnungszeiten

**LÜBECK.** Die Stadtbibliothek Lübeck informiert darüber, dass die gewohnten Öffnungszeiten der vier Stadtbibliotheken während der Sommerferien nicht aufrechterhalten werden können. Daher haben die Stadtbibliotheken während der Sommerferien vom 29. Juli bis 31. August jeweils einen weiteren Tag in der Woche geschlossen. Somit haben die Stadtbibliotheken an folgenden Tagen geöffnet:

- Kücknitz: Montag, Dienstag und Freitag
- Marli-Brandenbaum: Montag, Dienstag und Freitag
- Moisling: Mittwoch, Donnerstag und Freitag
- Travemünde: Montag, Dienstag und Donnerstag

Die Öffnungszeiten der Zentralbibliothek in der Hundestraße sind davon nicht betroffen.

Wer das eigene Gepäck für den Sommerurlaub etwas erleichtern will, kann die vielen verschiedenen digitalen Angebote der Stadtbibliothek nutzen. Vom eBook bis zum eAudio oder vom Kinderbuch bis zum Thriller, für alle ist etwas dabei. Das Angebot steht unter <https://www.luebeck.de/stadtleben/kultur/stadtbibliothek/digitale-angebote.html>.

## Gottesdienst des Frauenwerks

**LÜBECK.** Das Evangelische Frauenwerk Lübeck-Lauenburg lädt ein zum Gottesdienst zum Thema „Seht die Vögel unter dem Himmel – vom Sorgen und Vertrauen“ am Sonntag, 28. Juli, in St. Petri, Petrikirchhof 1. Beginn ist um 11 Uhr.



[www.radio-wellenrausch.de](http://www.radio-wellenrausch.de)



## Jeder Mensch hat eine Berufung. Ihre könnte Lebensretter sein.

Spenden Sie gegen Blutkrebs. Lassen Sie sich jetzt als Stammzellspender registrieren. Alle Infos zur Stammzellspende finden Sie unter [www.dkms.de](http://www.dkms.de)



**Buchen Sie Ihre Kleinanzeige unter**  
Tel.: 04 51/144-11 11 **wochen spiegel**



# KNUTZEN HOME

Die mit dem **grünen Haus!** **16 x in Schleswig-Holstein**

IMMER IN IHRER NÄHE UND ONLINE UNTER: [WWW.KNUTZEN-HOME.DE](http://WWW.KNUTZEN-HOME.DE)

UNSER SERVICE FÜR SIE: EIGENE BODENLEGER, DEKORATEURE UND NÄHERINNEN, LIEFERSERVICE

## TREPPENRENOVIERUNG MIT BLOCKSTUFEN

# 500 € Rabatt\*

bei Vorlage dieser Anzeige

Jetzt unverbindlich Beratungs- und Aufmaßtermin vereinbaren!

## 04321-2517160 • 0151-61728795

\*Gilt nur für Blockstufen, bei einer Auftragssumme ab 3.000 €. Gültig bis Ende August 2024.



## NEUGIERIG?

Scannen Sie den QR-Code, um mehr zur Treppenrenovierung zu erfahren.



KNUTZEN HOME **Lübeck**  
Osterweide 14 • Tel. 0451 / 50 49 060  
[luebeck@knutzen-home.de](mailto:luebeck@knutzen-home.de)

KNUTZEN HOME **Eutin**  
Industriestr. 12a • Tel. 04521 / 79 56 00  
[eutin@knutzen-home.de](mailto:eutin@knutzen-home.de)

KNUTZEN HOME **Oldenburg in Holstein**  
Am Voßberg 8 • Tel. 04361 / 50 63 90  
[oldenburg@knutzen-home.de](mailto:oldenburg@knutzen-home.de)



# FINDE DEINEN TRAUMJOB IM NORDEN

## KÜSTENFISCHER.DE



Theater Lübeck  
gGmbH

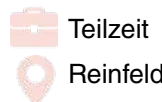
**Hausmeister:in  
(m/w/d)**



Teilzeit  
Lübeck

Amt Nordstormarn

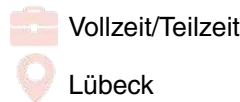
**Mitarbeiter\*in  
(m/w/d) in der  
Kämmerei**



Teilzeit  
Reinfeld

Autohaus Engler  
GmbH & Co.KG

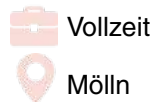
**KFZ-Mechatroniker  
(m/w/d)**



Vollzeit/Teilzeit  
Lübeck

Stadt Mölln

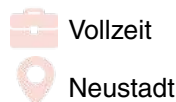
**Sachbearbeiter:in  
für das Sachgebiet  
Gremien- und  
Beteiligungs-  
verwaltung**



Vollzeit  
Mölln

Evangelisch-Luther-  
ische Kirche in  
Norddeutschland

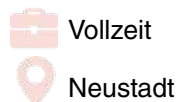
**Sekretärin\*in (w/d)  
im Frauenwerk**



Vollzeit  
Neustadt

Zweckverband Ost-  
holstein

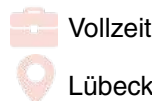
**Kraftfahrerinnen  
mit Ladertätigkeit  
(m/w/d)**



Vollzeit  
Neustadt

Hansa Vertrieb  
GmbH

**Teamleitung (m/w/d)  
für den Bereich  
Türautomatik und  
Brandschutz**



Vollzeit  
Lübeck

**13.819  
Stellen  
und 6.329  
Arbeitgeber  
warten  
auf Dich**



# Sommerinspektion bei Schmelzer für alle Hörsysteme

Ebenso kann ein kostenloser Hörtest absolviert werden – Unverbindliche Beratung zu Hörsystemen.

**LÜBECK/ OSTHOLSTEIN.** Der Sommer ist in vollem Gange und bringt uns abwechslungsreiches Wetter – von Sonne und Hitze bis hin zu hoher Luftfeuchtigkeit. Dabei geraten nicht nur wir, sondern auch unsere kleinen Hörhelfer ganz schön ins Schwitzen. Damit Sie den Sommer trotzdem mit allen Sinnen genießen können, empfiehlt das Team von Schmelzer Hörsysteme eine Sommerinspektion für alle Hörsysteme sowie einen kostenlosen Hörtest für diejenigen, die noch keinen gemacht haben. Ein Sommer-Check für Ihren Hörsinn, sozusagen.

Der Hörtest dauert, sofern alles in Ordnung ist, gerade einmal 15 Minuten. Sollte dennoch etwas auffällig sein, berät Sie das Schmelzer-Team unverbindlich, wie Ihnen ein Hörsystem helfen könnte und welche Bauart sowie Technik für Sie geeignet sind.

„Melden Sie sich gern für die Sommerinspektion an. Diese ist



Lucas Zimmermann und Uta Hilscher präsentieren die Philips Station im Fachgeschäft Stockelsdorf. Foto: Schmelzer Hörsysteme

für alle, die bereits versorgt sind. Wir reinigen Ihre Hörsysteme und Ohrpassstücke, führen eine technische Kontrolle durch, überprüfen die Otoplastik und bieten auf Wunsch auch eine Video-Otoskopie an“, erklärt Birgit Gurski,

Betriebsleiterin in Stockelsdorf.

„Interessieren Sie sich für neue Hörsysteme? Dann melden Sie sich jetzt ebenfalls an und lassen Sie sich beraten, welche Neuheiten es auf dem Markt gibt. Ob Akku-Hörsysteme mit garantier-

ten 24 Stunden Laufzeit oder nahezu unsichtbare Im-Ohr-Hörsysteme – die Vielfalt ist groß. Im August und September bieten wir Philips-Testwochen an. Wir sind seit drei Jahren autorisierter Vertriebspartner der Marke Philips und haben bisher sehr positives Feedback erhalten“, sagen die Brüder Christoph und Felix Schmelzer, Geschäftsführer.

„Rufen Sie jetzt an und teilen Sie uns Ihr Anliegen mit. Wir geben unser Bestes, eine passende Lösung zu finden und Sie exzellent zu versorgen“, ergänzen sie.

**Unsere Fachgeschäfte:**  
**Lübecker Zentrum, Holstenstraße 9, Telefon 0451/ 613 058 23**  
**Stockelsdorf, Ahrensböcker Straße 34-36, Telefon 0451/ 880 515 95**  
**Travemünde, Vorderreihe 8-9, Telefon 04502/ 88 69 900**  
**Schlutup, Mecklenburger Straße 67, Telefon 0451/ 4505 6320**  
**Bad Schwartau, Markttwiete 6, Telefon 0451/ 709 852 50**

# Berufsberatung ohne Termin nutzen

**LÜBECK.** Sommerferien - Zeit für Freunde und Faulenzen. Aber auch Zeit, sich um die Berufswahl, Bewerbungen für den Ausbildungsplatz oder um ein Studium zu kümmern. „Insbesondere Schulabgänger\*innen 2025 sollten die Zeit und Ruhe der Ferien nutzen und sich ausführlich mit dem Thema Ausbildung und Beruf befassen. Wer seine Stärken und Interessen gut kennt,

kann besser aus dem breiten Ausbildungsangebot eine Berufsentscheidung treffen und interessante Alternativen einbeziehen. Unser Ausbildungsmarkt in Lübeck und Ostholstein bietet tolle Möglichkeiten“, erklärt Markus Dusch, Chef der Agentur für Arbeit Lübeck.

Für junge Menschen, die noch in diesem Herbst mit einer Ausbildung starten wollen, ist es aller-

dings kurz vor zwölf. „Jetzt heißt es, aktiv zu werden! Wenn Sie noch auf den fahrenden Zug aufspringen wollen, sollten Sie doppelgleisig fahren: Nehmen Sie unbedingt Kontakt mit der Berufsberatung auf und schauen Sie parallel in unserem BiZ vorbei. Ich bin mir sicher, das bringt Sie dann schon ein gehöriges Stück weiter“, rät Dusch.

Bei der Berufsberatung kön-

nen Jugendliche in den Sommerferien ohne Termin montags bis freitags von 8 bis 12 Uhr und donnerstags zusätzlich von 14 bis 16 Uhr in der Hans-Böckler-Straße 1 vorbeikommen.

Gespräche kann man auch unter der E Mail luebeck.berufsberatung@arbeitsagentur.de oder ostholstein.berufsberatung@arbeitsagentur.de vereinbaren.

## STELLENMARKT

**KVSH** Kassenärztliche Vereinigung Schleswig-Holstein  
KÖRPERSCHAFT DES ÖFFENTLICHEN RECHTS

Wir suchen, zunächst befristet, für unsere kinderärztliche Anlaufpraxis in Lübeck eine oder einen

**Medizinische Fachangestellte (m/w/d) oder Gesundheits- und Krankenpfleger (m/w/d)**

geringfügige Beschäftigung (Minijob), Kennziffer: 24031

Ausführliche Informationen zur Stelle unter [www.kvsh.de/karriere](http://www.kvsh.de/karriere)

**Erzieher (m/w/d) gesucht**

Für unsere kleine individuelle Kita suchen wir zur Verstärkung unseres Teams zu sofort eine/n motivierte/n und engagierte/n Erzieher/in in Vollzeit für die Arbeit im Krippen- und Elementarbereich. **Außerdem haben wir noch einen FSJ/BFD Platz zu besetzen.** Wir freuen uns auf Bewerbungen per E-Mail unter stoppelhoppser-tzl@t-online.de oder per Post an Kita Die Stoppelhoppser • Seelandstraße 3, 23569 Lübeck

Hansestadt LÜBECK

Wir stellen ständig für alle Stadtteile ein:

**Reinigungskräfte (23,50 Std./Woche)**

für den Bereich Gebäudemanagement für die Unterhaltsreinigung in Schulen, Kitas und Verwaltungen.

- Nachtdienst, Nachmittags- und Abenddienst sowie wohnortnaher Einsatz möglich
- mobile Teamarbeit möglich (mit Hol- und Bringservice vom Wohnort)
- mehrere Einsätze am Tag möglich wenn gewünscht
- Unterstützung beim Grundreinigerteam am Nachmittag möglich (mit höherer Entgeltzulage)
- unbefristete Einstellung nach 12 Monaten möglich
- Jahressonderzahlungen (Weihnachtsgeld) garantiert und Leistungsprämien möglich
- Mehrstundenauszahlung oder Freizeitausgleich
- Begrüßungsgeschenk, interkulturelle Arbeitsatmosphäre, Reinigungspläne in Fremdsprachen vorhanden

**Entgeltgruppe 1 TVöD - Kennziffer 001 / 2024**

Näheres zu den Aufgaben finden Sie unter [www.luebeck.de/jobs](http://www.luebeck.de/jobs) oder unserem Karriereportal ([stadtluebeckjobs.de](http://stadtluebeckjobs.de)).

Mehr Informationen erhalten Sie über [reinigungsdienste-gmhl@luebeck.de](mailto:reinigungsdienste-gmhl@luebeck.de) oder telefonisch unter 0451-1226271, Herr Eiring bzw. unter 0451-1221902, Frau Brummerloh.

Ausdrücklich begrüßen wir es, wenn sich Menschen mit Migrationshintergrund bei uns bewerben.

Senioren- und Therapiezentrum  
**Eichenhof**  
[www.haus-eichenhof-luebeck.de](http://www.haus-eichenhof-luebeck.de)

Wir suchen zur Verstärkung unserer Teams **Pflegefachfrau/-mann als Praxisanleitung** (m/w/d) – Vollzeit

**Wir freuen uns auf Deine Bewerbung!**  
Herr Benjamin Tietge  
E-Mail: [pdl@haus-eichenhof-luebeck.de](mailto:pdl@haus-eichenhof-luebeck.de)

Segeberger Straße 48 b  
23617 Stockelsdorf  
**(0451) 498 67-0**

Suche Mitarbeiter m. FS, Garten/WD. K. Willemeit GmbH ☎ 0 171/ 52138 22

Buchen Sie Ihre Kleinanzeige unter **wochen spiegel**  
Tel.: 04 51/144-11 11

**Wir freuen uns auf Deine Bewerbung!**  
Herr Benjamin Tietge  
E-Mail: [pdl@haus-eichenhof-luebeck.de](mailto:pdl@haus-eichenhof-luebeck.de)

**Mitarbeiter** in Festanstellung und **Aushilfen** für AutoWaschcenter gesucht.

Telefonisch bewerben unter 0451/475522  
Wir freuen uns auf Sie!

**HM Auto WaschCentrum**  
Ziegelstr. 127, 23556 HL

**Berufskraftfahrer (m/w/d)**

Wir suchen einen freundlichen, erfahrenen und zuverlässigen Berufskraftfahrer (m/w/d) mit ADR Schein - Zusatz Tank.

Kein Nachtdienst und Wochenenddienst.

☎ 04 50 4-14 01

**Haushaltshilfe**  
Wir suchen eine ehrliche, zuverlässige, deutschsprachige Haushaltshilfe, möglichst mit Führerschein, für 1-2 x pro Woche in Travemünde.  
Zuschr. an 214 075 495

**WIR SIND NACHHALTIG**

Bei der Herstellung von Zeitungsdruckpapieren wird nahezu 100% Altpapier eingesetzt.

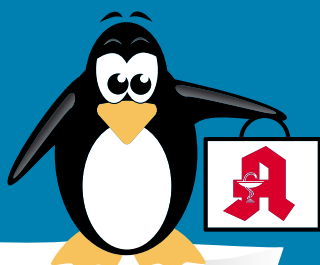
Quelle: BDZV  
**WOCHENSPIEGEL**



Qualität  
zertifiziert gemäß  
DIN EN ISO 9001:2015

# PINGUIN APOTHEKEN

EISKALT  
REDUZIERT\*



## DIE GRÖSSTE AUSWAHL IN LÜBECK\*

### Hoggar Night

20 Tabl.  
zur Kurzzeit  
Behandlung von  
Schlafstörungen



42 %  
gespart

statt 16,52 €

9.50\*  
€

### Mometason

ratiopharm  
Heuschnupfenspray  
18 g



30 %  
gespart

statt 19,99 €

13.99\*  
€

kg = 777,22 €

### Cetirizin Ratiopharm

bei Allergien 10 mg  
50 Stck.



45 %  
gespart

statt 21,36 €

11.75\*  
€

### Fenistil Gel

30 g



30 %  
gespart

statt 10,36 €

7.00\*  
€

kg = 233,33 €

### Imodium akut Lingual

12 Stck.



45 %  
gespart

statt 14,49 €

7.95\*  
€

### Aspirin plus C

40 Brausetabletten



31 %  
gespart

statt 21,99 €

15.25\*  
€

+ größte Auswahl\*  
+ bestens beraten  
+ keine Einheitsmedizin  
= einfach in guten Händen!



PINGUIN  
APOTHEKEN

Inhaber Jörg Ortmann e. K.

### Kytta Schmerzsalbe

100 g



29 %  
gespart

statt 20,88 €

14.90\*  
€

kg = 149 €

Rufen Sie uns an oder bestellen Sie unter: [www.pinguinapotheke24.de](http://www.pinguinapotheke24.de)

\*Für alle Produkte gilt zu Risiken u. Nebenwirkungen fragen Sie Ihren Arzt oder Apotheker - Dieser Preis gilt nach den gesetzlichen Bestimmungen, wenn diese Arzneimittel zu Lasten der gesetzlichen Krankenkassen abgegeben werden - Gilt nicht für verschreibungspflichtige Arzneimittel.

Angebote gültig vom 27.07.2024 - 03.08.2024

Am Hauptbahnhof/  
ZOB  
Konrad-Adenauer-Str. 1  
Tel.: 0451/82966

Im Hochschulstadtteil /  
Im Campus  
Alexander-Fleming-Str. 1  
Tel.: 0451/292 896 66

In der Mühlenstraße  
Südl. Altstadt  
Mühlenstr. 37  
Tel.: 0451/707 510 10

In der Königstraße  
auf 2 Etagen / EG + 1. OG  
Königstr. 59-63  
Tel.: 0451/292 75 55



**Finden Sie kostenlos Singles an der Ostsee!**

**glueck-im-norden.de**

**Über 20 Jahre Erfahrung**  
**Server in Deutschland**  
**Keine versteckten Kosten**

**GLÜCK IM NORDEN**  
 Die Partnersuche mit Herz

## MARKTPLATZ

### MÖBEL / HAUSRAT

**Abholung von gebr. Möbeln für bedürftige Menschen in Litauen. Tel.: 0176/55 29 18 30**

**Fernsehsessel HUKLA** mit Fußstütze + elektr. Aufstiehilfe rabattierter NP 1140 €, 15 Monate Garantie, für 850 € VHB abzugeben. ☎ 043 64 12 94

**Hutschenreuther Kaffeeservice** "Weinlaub" 28-T., 250€; Hutschenreuther Essservice "Jacqueline" 38 T., 250€ 015256226 657

**Straßenflohmarkt So. 28.07. 10-15Uhr**  
 Hochschulstadtteil, Albert-Lezius-Str. 54a-78

## MUSIK

**Schallplatten zu verschenken.**  
 ☎ 0451 / 283454

## GARTEN

**Gartenhilfe** für Travemünde gesucht. 3-4h tägl./ alle 14 Tage. 0176/82593193

## KUNST- UND SAMMLERMARKT

**Alte Pfeifensammlung aus Nachlass** (Porzellan, Meerschäum, Bernstein, Elfenbein), über 100 Stck., auch einzeln zu verkaufen. ☎ (04 562) 255 457

**Modellautos zu verk.** ☎ 0451/20923860

**Suche alte Glasnegative** ☎ 01 70/3 86 18 11

## HOBBY UND FREIZEIT

**Angelgeräte für alle Bereiche,** Hunde-zubehör etc. ☎ 0451/20923860

**Aquarium 1.400lt.**,gebr., L/B/H= 200/100/70cm, 500 € ☎ 0160/7365161

**Keyboard Yamaha TSR640,** Gitarre und Zubehör ☎ 0451/20923860

**MARDER-Holzkastenfalle,** Lebendfalle auch f. Waschbär zu verk. ☎ 01 73/952 81 74

**Modellbahner** suchen Eisenbahn & Zubehör. Anlage oder Sammlung. Auch Modellfahrzeuge usw. Tel. 0175-777 44 99

**Suche Modelleisenbahn,** ☎ 0451 495659

**Victoria E-Bike, E-Trekking 6.4,** 9-Gang Kettenschaltung, Rahmen 56 cm, Reifen 28", Akku 500 W, Motor Bosch Active Line Plus 3.0, 36 V, 250 W, 25 kmh, werkstattgepf., gekauft 13.08.20, 7.172 km, VB 900 €. ☎ (0 451) 492 042

## GESUNDHEIT / WELLNESS / ERHOLUNG

**ELEKTRO-ROLLSTUHL, NEU,** unbenutzt, klappbar, 3.300EUR, NP: 4.774 EUR ☎ 01 59 06 10 55 24

## BOOT- / WASSERSPORT

**Segelboot HR Monsun 31 M327** zu verk. ☎ 0174 / 13 44 141

## DIENTSTLEISTUNGEN

**Garten, Pflaster, Zaunbau.** 04514005385

**SIEBEN TÜRME WILL ICH SEHEN**

**„Um die Einzigartigkeit Lübecks für unsere Gäste aus aller Welt zu erhalten.“**  
**Thomas Arndt, Stadtführer**

**JETZT SPENDEN**

**GEMEINSAM KÖNNEN WIR UNSERE KIRCHEN ERHALTEN.**  
 www.sieben-tuerme-luebeck.de

## IMMOBILIENMARKT

## IMMOBILIENVERKAUF

## HÄUSER

**WIR BAUEN IHR TRAUMHAUS UND SIND DIE PARTNER FÜR PHOTOVOLTAIK-LÖSUNGEN!**

**Bock auf Strom? Mach ihn selbst!**

**CONTRACT Vario**  
 Endlich zuhause!  
 TRAUMHAUSER SEIT 1996

Contract-Vario GmbH  
 Zu den Gründen 14  
 23623 Ahrensböök-Dakendorf  
 Telefon: 04505 5805-0



### Alt-Mölln

Imposantes Architektenhaus aus Bj. 1981, auf traumhaftem Seegrundstück, begehrte Sackgassenlage, ca. 196 m² Wfl., aufgeteilt auf Erd- & Galeregeschoss, ca. 2.994 m² Wassergrundstück am Zieglensee, 5 Zimmer, raumhohen Fensterelemente, separate Esszimmerzone, imposante Galerie mit Seeblick, Sauna, V: 166,8 kWh/(m²a), Kl: F, Öl-ZH, KP: 980.000,- € 0451-8009410 von-wuelfing-immobilien.de

### Bad Oldesloe

Charmantes 4-Zi.-Reihenhaus mit Garten, ca. 105 m² Wohnfl., ca. 123 m² Süd-Grdst., Wohn- / Esszi. mit Gartenzugang, Wohnküche, Vollbad und Gäste-WC, Vollkeller mit WaMa-Anschluss, Alarmanlage, Sonnenrassse mit Markise, Carport, BJ 1992, V: 92,2 kWh/(m²a), Kl: C, Gas-Hz., KP: 350.000,- € 0451-8009410 von-wuelfing-immobilien.de

**Bad Schwartau, RMH,** Bj 1975, lfd. modernisiert (Gas ZH aus 2021) 119,69 m² Wfl., Nutzfläche 147,8 m², Eigenland-grundstück 349 m², V:193,2 kWh / (m2a) Auswahl im Bieterverfahren Mindestpreis 330.000,00 €, von – an privat, ohne Makler. ☎ 0175 - 6429559

### Berkenthin

Charmanter Winkelbungalow m. ca. 127 m² Wohnfl., ca. 646 m² S/W-Grdst., Wohn-/Essbereich m. Pelletofen, bodent. Fenster, Wohnküche mit Essplatz, HWR, Vollbad, Terrasse mit Markise, Carport u. Außenstellpl., Solarzellen, BJ 1994, Ausbau 2003, Energieausweis in Erstellung, KP: 495.000,- € 0451-8009410 von-wuelfing-immobilien.de

### Breitenfelde

Renovierungsbedürftiges EFH auf ca. 1.625 m² Eigenland, ca. 100 m² Wohnfl., 5 Zimmer, WZ mit Echtholzparkett, EBK inkl. E-Geräte, ebenerdiges DB, Gäste-WC, Außenrollläden, BJ 1959, Ausbau aus BJ 2000, B: 332,9 kWh/(m²a), Kl: H, Öl-HZ, KP: 295.000,- € 0451-8009410 von-wuelfing-immobilien.de

### Bülow

Modernes Generationshaus auf ca. 2.000 m² Grdst., ca. 217 m² Wohnfl., Wohnzimmer mit Kamin, großzügiges Schlafzimmer, helles Badezimmer mit Badewanne und separater Duschkabine, offene EBK mit Kacheln, umfangreiche Sanierung zwischen 2013 - 2023, Aufteilung in zwei separate Wohneinheiten möglich, Warmwasseraufbereitung über Solarthermie, Bj. 1929, B: 82,31 kWh/(m²a), Kl: C, Gas-FBH, KP: 445.000,- € 0451-8009410 von-wuelfing-immobilien.de

**MFH (9 WE)+Gewerbe (EG)+7 PKW-Aus-**senstellpl., Lübeck-City Bäckergrube, Wfl. 415m², Gewerbe 180m² + Keller Nutzfl. 150m², Grd. 245m², Bj. 1959, Gas-Et.-Hzz., EA 141KWH(m²\*a), EE-Kl. E, EA erstellt 12. Febr. '23, VB 2.300.000 € busch.luebeck@gmail.com

**ESPLANADE IMMOBILIEN**  
 info@esplanade-immobilien.de  
 Tel.: 0451-7907190

**Hanseatische Rarität „Hamburger Kaffeemühle“ Großzügiges Jugendstil-Anwesen**

zwischen Travemünde und der Lübecker Altstadt ca. 275 m² Gesamtfl., 1.771 m² Grdst., Bj. ca. 1900, aktuell 2 Wohneinheiten, nutzbar als Ein- oder Zweifamilienhaus, freie Lieferung, hohe Decken, Holzdielen, Sprossenfenster, Kassetten Türen, Kapitänszimmer, Terrasse, Garage, herrlich eingewachsenes Grundstück, weiteres Grdst. mit 1.780 m² Erholungsfläche, Ölheizung (BJ. ca. 2011), Bedarfsausweis, F. 160,7 kWh  
**KP 740.000,- €**  
**Kontaktieren Sie uns gerne!**

## IMMOBILIENVERKAUF

## HÄUSER

**WIR BAUEN IHR TRAUMHAUS UND SIND DIE PARTNER FÜR PHOTOVOLTAIK-LÖSUNGEN!**

**Bock auf Strom? Mach ihn selbst!**

**CONTRACT Vario**  
 Endlich zuhause!  
 TRAUMHAUSER SEIT 1996

Contract-Vario GmbH  
 Zu den Gründen 14  
 23623 Ahrensböök-Dakendorf  
 Telefon: 04505 5805-0



**Top-Objekt der Woche**

**Kostenlose Marktwertermittlung:**  
 www.unser-immobilienwert.de

**Vermietete DHH in Hafrkrug**  
 115 m², 4 Zim., 267 m² Grdst., Stellpl., Bj. 2000, EnV, 96,8 kWh/(m²a), C, Fernwärme, 448.000 € (keine Käuferprov.) ca. 11.600 € NKM p. a.  
**moellerherm-immobilien.de 0800-77 16 100**  
 Persönlich gut beraten  
**MÖLLERHERM IMMOBILIEN**

### Kükels

Imposanter Bungalow mit ca. 2.500 m² parkähnlichem Grundstück, ca. 337 m² Wohnfl. inkl. Einliegerwohnung, Haupthaus mit 5 Zi., Einliegerwhg. mit 3 Zi., 3-4 SZ möglich, Esszimmer mit Sauna, Grundstück mit Bachlauf, Teichanlage und Ponton in Feldrandlage, umfangr. Sicherheits- und Technik-ausstattung, Bj. 1991, V: 88,9 kWh/(m²a), Kl: C, Gas-ZH aus 2019, KP: 950.000,- € 0451-8009410 von-wuelfing-immobilien.de

### Lübeck - Kücknitz

Charmantes Reihennittelhaus in ruhiger Lage, ca. 88,75 m² Wohnfl., ca. 157 m² Erbpacht-Grundstück, geräumige Küche, helles Wohn- und Esszimmer, SZ, helles Duschbad, Dachboden als Ausbaureserve, Vollkeller mit Gäste-WC, PKW-Außenstellplatz, Terrasse mit Glasüberdachung, BJ 1961, B: 281 kWh/(m²a), Kl: H, Strom-NSP, KP: 195.000,- € 0451-8009410 von-wuelfing-immobilien.de

**MFH (9 WE)+Gewerbe (EG)+7 PKW-Aus-**senstellpl., Lübeck-City Beckergrube, Wfl. 415m², Gewerbe 180m² + Keller Nutzfl. 150m², Grd. 245m², Bj. 1959, Gas-Et.-Hzz., EA 141KWH(m²\*a), EE-Kl. E, EA erstellt 12. Febr. '23, VB 2.300.000 € busch.luebeck@gmail.com

### Mölln

Charmantes Einfamilienhaus auf traumhaftem Grundstück, ca. 150 m² Wohnfl., ca. 897 m² S/W-Grundstück, großzügiger Wohn-/Essbereich mit Kaminofen, Bäder aus 2022, neuwertige Nobilia EBK, Panoramafenster, SZ mit Einbauschränken, Terrasse mit Kamin, Reetdachportal, BJ 1970, Energieausweis in Erstellung, KP: 585.000,- € 0451-8009410 von-wuelfing-immobilien.de

### Mölln

Traumhaftes Seegrundstück mit charmanter DHH, 6 Zi., ca. 119 m² Wohnfl., ca. 267 m² Grdst., 3 Küchen, 3 Bäder, Nebengebäude, 1994-1998 kernsaniert, renovierungsbedürftig, Nahe der Altstadt, BJ 1950, B: 158,6 kWh/(m²a), Kl. E, Gas-ZH, KP 380.000,- € 0451-8009410 von-wuelfing-immobilien.de

### Ratekau

Stilvolles Energiesparhaus in Ostseelage, ca. 166 m² Wohnfl., ca. 605 m² Grundstück mit Gartenhaus, Sackgassenlage, Wohnzimmer mit Kaminofen, offene Küche mit Markengeräten von Bosch, Gästezimmer, Badezimmer mit Badewanne und ebenerdiger Dusche, Gäste-WC, HWR, S/W-Terrasse mit el. Markise, Fußbodenhz., BJ 2007, V: 27,2 kWh/(m²a), Kl: A, Strom-WP, KP: 675.000,- € 0451-8009410 von-wuelfing-immobilien.de

### Ratzeburg

Wunderschöne, barrierefreie Bungalow in bevorzugter Lage, ca. 133 m² Wohnfl., 4 Zi., 560 m² Grdst. mit unverbaubarem Blick, Wohn-/Esszi. mit Kachelofen, Landhaus-Küche, Bad mit bodent. Dusche, Gäste-WC, Terrasse mit el. Markise, 3-fach vergl. Fensterelemente, elektr. Außenrollläden, ST-Anlage m. Warmwasseraufbereitung, Carport u. Außenstellplatz, BJ 2014, B: 112,8 kWh/(m²a), Kl. D, Gas-FBH, KP: 539.000,- € 0451-8009410 von-wuelfing-immobilien.de

### Schackendorf...

Charmantes Zweifamilienhaus, 7 Zi., Wohnfläche ca. 232,11m², Grdst. ca. 796m², EBK, großzügiges Wohnzimmer, Wannenbad, Duschbad, Gäste-WC, 2 Kachelöfen, Fenster mit Außenrollläden, Sauna, Vollkeller, Dachterasse, Südterrasse, Einzelgarage und mehrere Außenstellplätze, Bj 1974, Anbau 1995, B: 195,7 kWh/m² p.a., Kl. F, Öl-Heizung, zur Zeit vermietet, KP 449.000,- €, 0451-8009410, von-wuelfing-immobilien.de

**MFH, HL, St. Lorentz, gepfl. 3 WE** gut vermietet + 1 App. frei, günst. gelegen, ca. 270 m² Grund, ca. 180 m² Wfl., v. Privat, 498.000 €. **Zuschr. an Z 14 073 383**

### Giesensdorf

KfW 55- Effizienzhaus in Feldrandlage, ca. 156 m² Wohnfl., ca. 974 m² idyllisches Grundstück, 6,5 Zi., helles Wohn- u. Esszimmer mit Kamin, offene Küche inkl. Markengeräten, Badezimmer mit ebenerdiger Dusche, HWR, Be- und Entlüftungsanlage m. Wärmerückgewinnung, Warmwassererzeugung m. Solarthermie, Fußbodenhz., BJ 2018, Energieausweis in Erstellung, KP: 675.000,- € 0451-8009410 von-wuelfing-immobilien.de

### Selmsdorf

Sanierungsbed. EFH mit ca. 986 m² gr. Grundstück, ca. 248 m² Wohnfl., 8 Zimmer, WZ mit Echtholzparkettböden u. Kamin, SZ mit Laminat, Holzterasse ins Obergeschoss, separate Wohnung im Obergeschoss, 2 Küchen, 2 DB, 1 Vollbad, Doppelgarage, Stallgebäude, Bj. 1936, B: 257,6 kWh/(m²a), Kl: H, Öl-Heizung, KP: 350.000,- € 0451-8009410 von-wuelfing-immobilien.de

### Stockelsdorf

Gemütliches Einfamilienhaus auf ca. 1.103 m² großem Eigenlandgrundstück, ca. 160 m² Wfl., 5,5 Zimmer, heller Wohn- und Essbereich mit Zugang zur Terrasse, Kamin im Wohnzimmer, Holzwendeltreppe, Vollkeller, Duschbad mit Sauna, Bj. 1974, V: 184,3 kWh/(m²a), Kl: F, Gas-ZH, KP 450.000,- € 0451-8009410 von-wuelfing-immobilien.de

### Wohnraum unter Reet!

Historisches Einfamilienhaus mit ca. 2829 m² großem, parkähnlichem Grundstück, ca. 200 m² Wohnfläche, Bj. 1939, saniert 1999, 6 Zimmer, Landhausküche, Specksteinofen, große Süd-West-Terrasse, Brunnen und Bachlauf, Gartenteich, Holzhütte, Gewächshaus, Doppelcarport, B: 121,2 kWh/(m²a), Kl: D, Gas-ZH aus 2022, Kaufpreis: 800.000,- € 0451-8009410 von-wuelfing-immobilien.de

## EIGENTUMSWOHNUNGEN

### Bad Schwartau

Sonnige 4-Zi-ETW mit Stellplatz, ca. 105 m² Wohnfl., Landhausküche, Wohnbereich mit Balkon, Dusch-, u. Wannenbad, 1. OG, Aufzug vorh., Kellerabstellraum, Etagen-Müllsystem, BJ 1970, V: 115 kWh/(m²a), Kl: D, Gas-ZH, KP: 280.000,- € 0451-8009410 von-wuelfing-immobilien.de

### Dassow - Pötenitz

Traumhafte 2,5-Zimmerwhg. an der Ostsee, ca. 74 m² Wohnfl., 1. OG, helles Wohn- u. Esszimmer, offene Küche inkl. E-Geräte, modern gestalteter Grundriss, Bj. 2015, B: 100,7 kWh/(m²a), Kl: D, Gas-FBH, KP: 325.000,- € 0451-8009410 von-wuelfing-immobilien.de

### Feldhusen

Traumhafte 2-Zimmer-ETW in Feldrandlage, ca. 63,20 m² Wfl., 1. OG, WZ mit Balkonzugang, helles Vollbad mit Fenster, EBK mit E-Geräten, mech. Außenrollläden, Keller mit WMA, gr. Gartengrundstück zur Mitnutzung, Bj. 1997, Gas-Hz. aus 2023, V: 111,5 kWh/(m²a), Kl: D, Gas-ZH, KP: 175.000,- € 0451-8009410 von-wuelfing-immobilien.de

### Grömitz

Penthouse Wohnung in Strandnähe! 4 Zi., ca. 90 m² Wfl., EBK, bodentiefe Tür- und Fensterelemente, ca. 60 m² umlaufende Dachterasse, ca. 1,2 km zum Strand von Grömitz, frei verfügbar, Bj. 2000, V: 134,8 kWh/(m²a), Kl: E, Gas-ZH, KP: 425.000,- € 0451-8009410 von-wuelfing-immobilien.de

### Lübeck - St. Jürgen

Attraktive 2,5-Zi-ETW, ca. 72 m² Wohnfl., Wohn-/Essber. mit Panoramafenster., Landhausküche, innen. DB, Abstellk., Süd-Loggia mit Markise, TG-Stellplatz, Bj. 1981, B: 94,7 kWh/(m²a), Kl: C, Gas-Hz., KP: 220.000,- € 0451-8009410 von-wuelfing-immobilien.de

### Scharbeutz

Urlaubsfeeling auf zwei Etagen nur ca. 250 m vom Strand entfernt, ca. 75 m² Wohnfl., 3 Zi., vollständig renoviert, helles Wohn- u. Esszi., offene EBK, DB, Gäste-WC, SO-Balkon mit el. Markise, FBH, BJ 1984, V: 122,2 kWh/(m²a), Kl: D, Gas-ZH, KP: 470.000,- € 0451-8009410 von-wuelfing-immobilien.de

**wochen Spiegel**

**Geschäftsleitung:** Björn Bothe & Adrian Schimpff  
**Leiter Media-Vermarktung:** Rainer Wilkens  
**Objektleitung:** Linn Pietschke

**Anzeigenabteilung:** Tel. 04 51/1 44-17 79  
 Fax 04 51/1 44-17 79  
**Privatanzeigen:** Tel. 04 51/1 44-11 11  
 e-mail: wochenspiegel.anzeigen@LN-luebeck.de

**Zustellung:** kostenlos, sonnabends  
 Lübecker Nachrichten Zustell GmbH  
 Telefon: 04 51/1 44-18 26

**Gesamt-Druckauflagen:**  
 Ausgabe Lübeck 95.985  
 Ausgabe Bad Schwartau / Stockelsdorf 26.805  
 Ausgabe Lübecker Buch 16.650  
 Ausgabe Eutin / Malente 17.810  
 Gesamtauflage 157.250

**Wochenspiegel Verlag:** Lübecker Nachrichten Media GmbH  
 Herrenholz 12, 23556 Lübeck

**Druck:** A. Beig Druckerei und Verlag GmbH & Co. KG  
 Damm 9-19  
 25421 Pinneberg

**www.wochenspiegel-online.de**

**Redaktionsleitung:** Sabine Goris

**Redaktion:**  
 Tel. 04 51/1 44-17 81  
 e-mail: wochenspiegel.redaktion@LN-luebeck.de

**Anzeigenschluss:** Dienstag 15.00 Uhr  
**Redaktionsschluss:** Dienstag 16.00 Uhr

**Zurzeit gilt die Anzeigenpreisleiste Nr. 49 vom 01. Januar 2024**

**Mitglied im**  
**NORD BLOCK**  
 Bundesverband Deutscher Anzeigenblätter

**ADA**  
 Deutscher Anzeigen-Verband

**BVDA**  
 Bundesverband Deutscher Anzeigenblätter

Falls Sie dieses Produkt nicht mehr erhalten möchten, bitten wir Sie, einen Werbeverbotsaufkleber mit dem Zusatzhinweis - „bitte keine kostenlosen Zeitungen“ an ihrem Briefkasten anzubringen.  
 Weitere Informationen finden Sie auf dem Verbraucherportal  
**www.werbung-im-Briefkasten.de**



IMMOBILIENMARKT

IMMOBILIENVERKAUF

ANLAGEOBJEKTE

info@esplanade-immobilien.de  
Tel.: 0451-7907190

**Denkmalgeschütztes Mehrfamilienhaus mit 5 Wohneinheiten im Herzen der Lübecker Altstadtinsel**

ca. 386 m² Wfl., ca. 419 m² Gesamtl., 180 m² Grdst. Bj. ca. 1300, JNKM IST ca. 55.752,- €, vollständig vermietet, zum 31.12.2024 Objekt frei lieferbar, ca. 2002 komplett modernisiert, Gothicplatten, Wintergarten, z. T. Fußbodenheizung, Energieausweis lt. Gesetzgebung nicht benötigt  
**KP 1.450.000,- €**

**Kontaktieren Sie uns gerne!**

info@esplanade-immobilien.de  
Tel.: 0451-7907190

**Lübeck-Innenstadt | Faktor 15,4-fach 6 Wohneinheiten nahe Untertrave Ecke Clemensstraße**

ca. 440 m² Wohnfläche, Grdst. 192 m², Bj. ca. 1900, JNKM IST ca. 58.080,- €, Keller, kein Denkmalschutz, Öl-Zentralheizung, Verbrauchsausweis, H, 183,5 kWh  
**KP 895.000,- €**

**Kontaktieren Sie uns gerne!**

**Ein Lehrer sucht eine DHH mit einem Corport oder einer Garage und einem eingezäunten Garten**

**Wir suchen für einen Handwerker im Ruhestand eine ETW in einem renovierungsbedürftigen Zustand**

**Ein Bäcker sucht eine Gewerbefläche in S-H mit genug Platz zum Backen und einem Restaurantbereich**

**0451 702790**

**Bis 550.000,- €...**

...gesucht! Filialleitung einer Buchhandlung su. m. ihrer 3-köpfigen Familie ein Haus mit sonnigem Garten und PKW-SP in und um Lübeck. Bis ca. 550.000,- € KP. 0451-8009410 von-wuefling-immobilien.de

**Bis 650.000,- € ges.!**

4- köpfige Hamburger Familie sucht nach dem Verkauf der Eigentumswohnung ein schönes Haus (EFH, RH oder DHH) mit guter Anbindung an die A1. Bis 650.000,- €. 0451-8009410 von-wuefling-immobilien.de

**Bungalow ges.!**

Sympathische Familie aus HH sucht im Lübecker Randgebiet einen schönen Bungalow mit guter Anbindung an weite! Schulen. 0451-8009410 von-wuefling-immobilien.de

**Bungalow gesucht!**

Für eine sympathische, ältere Dame suchen wir einen gepflegten Bungalow neueren Baujahres in Ostholstein oder Lübeck mit kleinem Garten. KP bis ca. 500.000,- €. 0451-8009410 von-wuefling-immobilien.de

**FAMILIE SUCHT ZUHAUSE:** 4-köpfige Familie sucht EFH o. Baugrundstück in Ahrensburg/ Bargeheide/ Trittau.. KP bis ca. € 615.000,- -- ☎ **04102-8243050**, [www.kriechimmobilien.de](http://www.kriechimmobilien.de)

**Haus mit Halle...**

... in Stockelsdorf und Umgebung gesucht! Für einen leidenschaftlichen Autoschrauber suchen wir einen freistehendes EFH mit Einliegerwohnung. Gern mit bereits bestehender Halle oder Möglichkeit zum Bau einer Halle. KP bis 1,5 Mio. €

0451-8009410 von-wuefling-immobilien.de

**HAUS O. WOHNUNG GESUCHT:** Kleine Familie muss beruflich umziehen u. sucht Immobilie in Ammersbek/ Großbansdorf/ Delingsdorf. Gerne bis 125m² Wfl. KP bis ca. € 475.000,- -- ☎ **04102-8243050**, [www.kriechimmobilien.de](http://www.kriechimmobilien.de)

**Hochwert. EFH ges.!**

Nach längerem Auslandsaufenthalt sucht eine Familie in der alten Heimat, vorzugsweise in Lübeck - St. Gertrud ein hochwertiges Eigenheim bis ca. 1 Mio. € Kaufpreis. 0451-8009410 von-wuefling-immobilien.de

**Kleines Haus ges.!**

Junges, sympathisches Ehepaar mit kleinem Kind sucht ein gemütliches Haus in familienfreundlicher Lage. 0451-8009410 von-wuefling-immobilien.de

**Modernes Haus ges.!**

Für ein Vorstandsmitglied aus Hessen suchen wir ein bevorzugter Lage Lübecks ein modern gestaltetes Haus. Gern mit Pool (kein Muss!), KP je nach Lage und Ausstattung. 0451-8009410 von-wuefling-immobilien.de

**Ostholstein gesucht!**

Industriemechaniker und seine Frau suchen eine helle DHH mit Terrasse und Corport in Ostholstein bis ca. 300.000,- €. 0451-8009410 von-wuefling-immobilien.de

**Reihenhaus gesucht!**

Ein Beamtenpärchen aus Hamburg sucht in Reinfeld ein gemütliches Reihenhaus ab 3 Zimmern mit kleinem Garten und Platz für Familienzuwachs. KP bis 250.000,- €. 0451-8009410 von-wuefling-immobilien.de

**St. Jürgen ges.!**

Pensionierter Oberstudienrat sucht für seine Familie und sich ein gepfl. neues Zuhause im Lübecker Stadtteil St. Jürgen und Umkreis. 0451-8009410 von-wuefling-immobilien.de

**Stockelsdorf...**

... oder Bad Schwartau gesucht! Für unsere Bestandskunden suchen wir ein ansprechendes EFH in ruhiger Wohngegend von Stockelsdorf oder Bad Schwartau. 0451-8009410 von-wuefling-immobilien.de

**Zum Sanieren ges.!**

Für einen Dachdeckermeister und seine Familie suchen wir ein solides EFH in stadtnäher Lage. Gern auch mit Modernisierungsbedarf. KP bis ca. 350.000,- €. 0451-8009410 von-wuefling-immobilien.de

**ZWEIFAMILIENHAUS GESUCHT:** Familie möchte mit den Großeltern zusammen aufs Land ziehen u. sucht großes Haus mit Garage und Stellplatz. Gerne Steinburg/ Hammoor u.U. KP bis ca. € 600.000,- -- ☎ **04102-8243050**, [www.kriechimmobilien.de](http://www.kriechimmobilien.de)

Wir suchen laufend... Ein-/Zwei-/Mehrfamilienhäuser Doppelhaushälften / Eigentumswohnungen Gerne beraten wir Sie kostenlos! Tel. 0451 - 610 30 40 [www.grohmann-immobilien.de](http://www.grohmann-immobilien.de)

**0451 702790**

**Wir suchen lautend Mehrfamilienhäuser Keine Kosten für den Verkäufer!**

**GROHMANN IMMOBILIEN - Immobilien seit 1978**  
Arnimstr. 29 a, 23566 HL, Tel. 0451 - 610 30 40  
[www.grohmann-immobilien.de](http://www.grohmann-immobilien.de)

**Vermietete Whg. ges.!**

Für ein Ehepaar aus Niedersachsen suchen wir eine vermietete Eigentumswohnung oder Wohnungspakete in Lübeck oder Ostholstein als Kapitalanlage bis ca. 600.000,- €. 0451-8009410 von-wuefling-immobilien.de

**MFH gesucht!**

Für einen solventen Anleger aus Hamburg suchen wir im Kreis Ostholstein ein gepflegtes MFH zur Erweiterung seines Portfolios. 0451-8009410 von-wuefling-immobilien.de

**Mehrfamilienhaus ges.!**

Für einen Wirtschaftsjuristen suchen wir zur Erweiterung seines privaten Anlagenportfolios ein MFH mit mind. 4 Wohneinheiten. 0451-8009410 von-wuefling-immobilien.de

**Lübecker Bucht ges.!**

Für einen Unternehmer aus Hessen suchen wir rentable Wohnhäuser in der Lübecker Bucht. Preis je nach Größe und Lage. 0451-8009410 von-wuefling-immobilien.de

**Kapitalanlage ges.!**

Wirtschaftsingenieur sucht gut vermietete Eigentumswohnungen zur privaten Kapitalanlage. Gern auch Objektpakete. 0451-8009410 von-wuefling-immobilien.de

**Familyoffice sucht...**

...zwischen Lübeck und Hamburg Mehrfamilienhäuser ab 20 Einheiten. 0451-8009410 von-wuefling-immobilien.de

**Bis 2 Mio € ges.!**

Für einen Lübecker Privater suchen wir ein gut erhaltenes, voll vermietetes Wohn- und Geschäftshaus rund um Lübeck. Bis 2 Mio €. 0451-8009410 von-wuefling-immobilien.de

**Bad Segeberg gesucht!**

Zur Erweiterung des Immobilienbestandes suchen wir für einen Privater aus dem Norden Mehrfamilienhäuser ab 8 Wohneinheiten in Bad Segeberg. 0451-8009410 von-wuefling-immobilien.de

Schönböckener Str. 10 - 23556 Lübeck  
**04 51 - 4 86 69 18** [info@nordiska-haus.de](mailto:info@nordiska-haus.de)

Wir kaufen auch Grundstücke, auf denen solch ein Haus steht! Oder falls Ihnen Ihr Grundstück zu groß geworden ist. Rufen Sie uns gerne an, wir machen Ihnen ein Angebot!

**FERIEN- UND FREIZEITIMMOBILIEN**

**Ferienhaus gesucht!**

Familie aus NRW su. ein gemütliches Ferienhaus mit kleinem Garten in der Lübecker Bucht. Gern wassernah (kein Muss!). 0451-8009410 von-wuefling-immobilien.de

**Tdf. Strand ges.!**

Für einen Physiotherapeuten und seine Frau suchen wir eine Ferienwohnung mit 2-3 Zimmern in Timmendorfer Strand, Niendorf und Umgebung. Wenn möglich mit Stellplatz. 0451-8009410 von-wuefling-immobilien.de

**GEWERBLICHE IMMOBILIENANGEBOTE**

**BÜROFLÄCHEN / PRAXEN**

**Lübeck-Kücknitz: Büro/Praxis**

Helle Büro- oder Praxisräume, 2 Stpl., 2 Räume, ca. 45 m², EG, Endenergiebed.: 121 kWh/m³ a, Gas-Heiz., WC, große Fensterfront, 420,- NKM, zzgl. 170,- HK u. BK, Kaut., ab 01.08.2024, Provision, Radbruch Immobilien

**Reinfeld**

Büroflächen mit guter Verkehrsanbindung, ca. 139 m² Nutzfl., 3 Büroräume, Besprechungsraum, Serverraum, EBK, zwei sep. WCs, Glasfaseranschluss, 10 Außenstellpl., Bj. 2000, B: Strom 68 kWh/(m²a), Wärme 137 kWh/(m²a), Gas-ZH, NKM: 1.700,- € mtl. 0451-8009410 von-wuefling-immobilien.de

**LADENLOKALE / LADENFLÄCHE**

**Stockelsdorf**

Ebenerrdige Ladenfläche in zentraler Lage, ca. 90 m² Gesamtl., WCs und Kochnische vorh., 2 Schaufensterfronten, Terrassenbereich nutzbar, SP vor dem Gebäude, FBH, Bj. 1910, B: 25,3 kWh/(m²a) Strom, 294,5 kWh/(m²a) Wärme, Gas-ZH, 2.500,- € NKM 0451-8009410 von-wuefling-immobilien.de

**GEWERBLICHE IMMOBILIENGESUCHE**

**BÜROFLÄCHEN / PRAXEN**

**Ab 1.000 m² ges.**

Unternehmen für Kreditkartenabrechnungen sucht in gut angebundener Lage von Hamburg, Lübeck oder Kiel eine gr. Bürofläche. 0451-8009410 von-wuefling-immobilien.de

**GEWERBLICHE IMMOBILIENGESUCHE**

**BÜROFLÄCHEN / PRAXEN**

**Physiotherapie sucht...**

... eine Praxisfläche ab 200 m² mit guter Anbindung an den öffentlichen Verkehr. 0451-8009410 von-wuefling-immobilien.de

**LAGERHALLEN / WERKSTÄTTEN**

**Fahrradhandel sucht!**

... in verkehrsgünstiger Lage eine Lagerfläche ab 2.000 m²- vornehmlich zum Kauf. Gern mit Stellplätzen. 0451-8009410 von-wuefling-immobilien.de

**Halle gesucht!**

Für ein Unternehmen für Klimatechnik sucht eine Halle ab 600 m² mit Büro in gut angebundener Lage. 0451-8009410 von-wuefling-immobilien.de

**GRUNDSTÜCKE**

**Fachmarkt sucht!**

Europaweite Baumarktkette sucht in verkehrsgünstiger Lage ein Grundstück ab 10.000 m² (auch mit Altbestand). 0451-8009410 von-wuefling-immobilien.de

**MIETANGEBOTE**

**1 ZIMMER / APPARTEMENT**

**Studentenzimmer in Bad Schwartau,**

günstig bei Mithilfe im Haus u. Garten ab September. Zuschr. an Z14 072 754

**2 ZIMMER**

**2-Zi.-Whg. mit Balkon, Erstbezug, 84m², EG, Kücknitzer Hauptstr., barrierefreies Bad, EBK, elektr. Rollläden, KM 1.050 € +NK+HK ☎ 01515 / 7649883**

**St. Lorenz Süd: 2 Zi.-Whg., 2. OG, ca. 45 m², EBK, DB, sep. WC, Keller, mit Gartennutzg., ab sofort frei, KM 270 € + NK 257 € + MS 540 € ☎ 0152 - 08796321**

**HÄUSER**

**Gelegenheit! Ganghs., Jakobierviertel, top möbl., Vollsausst., GS, WaMa, etc. an Einzelperson ab sofort zu verm. KM 650€ + NK+MS. Zuschr. an Z14 072 619**

**ANDERE MIETANGEBOTE**

**Neue Lagerräume 6, 9 und 12 m²**

in voll isolierter neuer Halle. 1 m²/11,- € monatl., trocken, abschließbar, belüftet, mit Beleuchtung. Sehr hohe Deckenhöhe und zugänglich täglich von 8 - 20 Uhr. Keine Mindestlaufzeit und monatl. kündbar. Keine Strom oder zusätzlichen Kosten. Verkehrsgünstige Lage zw. Lübeck und Bad Segeberg, 5 Min. zur A 20 und B 432.

**Heinrichs Handelsagentur**  
23821 Rohlstorf  
**Tel.: 0176/61795441**

**MIETGESUCHE**

**WOHNUNGEN**

Professionelle Vermietung von Wohn- und Gewerbeimmobilien in Lübeck und Umgebung. Gerne beraten wir Sie kostenlos! Tel. 0451 - 610 30 40 Arnimstr. 29a, 23566 Lübeck

**Mitarbeiterin der Handwerkskammer HL**

sucht 2-3 Raumwohnung ab 1.8.24, ca. 50 m² (+10 m²), Innenstadt & Umgebung. Kontakt: [anne\\_grams@yahoo.de](mailto:anne_grams@yahoo.de)

**Gute Lage ges.!**

Für unsere Bestandskunden suchen wir nach dem Verkauf der ETW eine stilvolle 2 bis 3,5 Zimmerwohnung mit etwa 80 m² im Obergeschoss. Vorzugsweise mit Fahrstuhl und Balkon, in bevorzugter Lage. NKM zwischen 1.300,- € - 1.500,- €. 0451-8009410 von-wuefling-immobilien.de

**Bad Schwartau ges.!**

Für eine junge Familie mit kleiner Tochter suchen wir eine gepflegte 3-Zimmer-Whg. im EG oder mit Fahrstuhl in Bad Schwartau. 0451-8009410 von-wuefling-immobilien.de

**Ab 4 Zimmern ges.!**

Für den Abteilungsleiter einer internationalen Produktionsfirma suchen wir in Lübeck eine ansprechend gestaltete Mietwohnung ab vier Zimmern und bis ca. 1.200,- € KM. 0451-8009410 von-wuefling-immobilien.de

**WIR SIND NACHHALTIG**

Bei der Herstellung von Zeitungsdruckpapieren wird nahezu 100% Altpapier eingesetzt.

Quelle: BOZV

**WOCHENSPIEGEL**

**1 ZKB od. Zi. mit Dusch- u. Kochgelegenh.**

ges. von Elektriker, 59 J/NR, deutschspr., ruh., sauber, zuverlässig, hilfsb., gerne von freundl. Vermieter, der evtl. nicht mehr verm. möchte wegen unehrli. u. unzuverl. Mieter. Mithilfe im Garten o. Renov.-arb. gerne mögl. **Zuschr. an Z14 073 378**

**Su. 2-3 Zi.-Whg. m. Blk., Abstand u. Renovierung mögl. ☎ 0171/ 4 93 97 94**

**HÄUSER**

**Mechatroniker sucht!**

... ein helles Einfamilienhaus mit min. 4 Zimmern zur langfristigen Miete im Lübecker Umland für sich und seine Familie. 0451-8009410 von-wuefling-immobilien.de

**IMMOBILIEN DIENSTLEISTUNGEN**

**ANDERE DIENSTLEISTUNGEN**

**SEIT ÜBER 40 JAHREN** beraten wir Käufer bei der Suche. So verkaufen Sie Ihre Immobilie diskret und mit Erfolgsgarantie. Auch Sa/So. und nach Feierabend. ☎ **04102-8243050**

**WIRD IHNEN DIE GARTENARBEIT AUCH ZU VIEL?** Wir finden den passenden Käufer für Ihre Immobilie. Die Bewertung Ihres Objekts ist selbstverständlich kostenlos ☎ **04102-8243050**

**Grömitz - Guttau**

MFH mit 6 sanierten 2-Zi.-Whg., nur ca. 4 km bis zum Strand, insg. ca. 280 m² Wohnfl., mit Dusch- oder Wannenbad, mod. neuwertige EBK, je Whg. eigener Eingang und Terrasse, tw. mit Kaminöfen, tw. Fußbodenheizung, ca. 1.368 m² Grundstück, Gashheizung aus 2020, 7 Außenstellplätze, Mieteinnahmen ca. Faktor 19,5, Bj. 1930, kernsaniert 2012, V: 130,28 kWh/(m²a), Kl: E, Gas-Hz., KP: 750.000,- € 0451-8009410 von-wuefling-immobilien.de

**Buchen Sie Ihre Kleinanzeige unter**

**Tel.: 04 51/144-11 11**

info@esplanade-immobilien.de  
Tel.: 0451-7907190

**Direkter Blick auf Holstentor und Trave Vermietetes Lübecker Kaufmannshaus in repräsentativer Lage der Lübecker Altstadt**

ca. 870 m² Gesamtl., Grdst. 404 m², Bj. ca. 1900, JNKM IST ca. 144.000,- €, vollständig vermietet, guter Allgemeinzustand, kein Denkmalschutz, Stuck, Parkettböden, Ölheizung (Bj. 2001), Verbrauchsausweis, D, 116,9 kWh  
**KP 2.795.000,- €**

**Kontaktieren Sie uns gerne!**



|  |                                 |                                       |                                      |  |  |                                      |  |                                 |                                       |                               |   |                                      |                                      |                                      |   |                                      |
|--|---------------------------------|---------------------------------------|--------------------------------------|--|--|--------------------------------------|--|---------------------------------|---------------------------------------|-------------------------------|---|--------------------------------------|--------------------------------------|--------------------------------------|---|--------------------------------------|
| Be-<br>glaub-<br>ungs-<br>büro           | gefüh-<br>los                   | Auführer<br>(Mz.)                     | poetisch:<br>Quelle                  | textile<br>Maschen-<br>ware                  | Auspuff-<br>ausstoß                    | Heil-<br>pflanzen                    | Bestand-<br>teil von<br>Flüsse-<br>namen | Gattin<br>des<br>Gottes<br>Zeus | US-<br>Schau-<br>spieler              | Vortrag,<br>An-<br>sprache    | über-<br>glück-<br>lich                     | Stadt<br>an der<br>Bode              | Schlitten<br>der Berg-<br>wacht      | ägypti-<br>scher<br>Gott             | franzö-<br>sische<br>Land-<br>schaft    | japani-<br>sches<br>Längen-<br>maß   |
| ein Wärme-<br>spender                    |                                 | US-<br>Soul-<br>Musiker †<br>(James)  |                                      |  | Informa-<br>tions-<br>heft             |                                      |  |                                 |                                       |                               | Blend-<br>werk                              |                                      |                                      |                                      |   |                                      |
|  |                                 |                                       |                                      |  | Initialen<br>Elstners                  | Haar-<br>tracht                      |  |                                 |                                       |                               | Frauen-<br>kose-<br>name                    | Insel<br>bei<br>Neapel               |                                      |                                      |   |                                      |
|  |                                 |                                       | Lager-<br>arbeiter                   | nicht<br>ganz                                |  |                                      | süd-<br>deutsch:<br>Haus-<br>flur        |                                 | Mundart                               |                               |   |                                      |                                      |                                      | zentral-<br>afrika-<br>nischer<br>Staat | Vorläufer<br>der EU                  |
| Fahr-<br>zeug ab-<br>stellen             |                                 | musika-<br>lisch:<br>singen           | katho-<br>lisch:<br>Geist-<br>licher |  |  |                                      | investie-<br>ren                         |                                 |                                       |                               |   | kirch-<br>licher<br>Lob-<br>gesang   | franzö-<br>sisch:<br>Straße          |                                      |   |                                      |
| engl.<br>Archäo-<br>loge<br>(Arabien)    | eine<br>Woll-<br>sorte          |                                       |                                      |  |  |                                      |  |                                 |                                       |                               | Edel-<br>metall-<br>gewicht                 | Kon-<br>ferenz                       |                                      |                                      |   |                                      |
|  |                                 |                                       |                                      | WC, Wasch-<br>raum                           |  |                                      |  |                                 |                                       |                               |   |                                      | Wagen-<br>teil                       |                                      |   | abschät-<br>zig:<br>Mann             |
|  |                                 |                                       | Heilige<br>von Augs-<br>burg         | engli-<br>sche<br>Schau-<br>spielerin        |  |                                      |  |                                 |                                       |                               | Geheim-<br>schrift-<br>schlüs-<br>sel       |                                      |                                      | Ruinen-<br>stätte<br>am Nil          |   | Herden-,<br>Rudel-<br>führer         |
| Fels-<br>brocken                         | Pop-<br>musik<br>aus<br>Jamaika | be-<br>stellen                        | Fremd-<br>wortteil:<br>Luft          |  |  |                                      |  |                                 |                                       |                               | zweit-<br>rangig                            | Dupli-<br>kate                       | früherer<br>östr.<br>Adels-<br>titel |                                      |   |                                      |
| korro-<br>sions-<br>bestän-<br>dig       |                                 |                                       |                                      |  |  |                                      |  |                                 |                                       |                               |   |                                      |                                      |                                      |   |                                      |
|  |                                 |                                       | Szenen-<br>folge<br>(Bühne)          | Initialen<br>der engl.<br>Autorin<br>Lessing |  |                                      |  |                                 |                                       |                               | franzö-<br>sisch:<br>Name                   |                                      | Vulkan-<br>öffnung                   | franzö-<br>sisch:<br>er              |   |                                      |
| römi-<br>scher<br>Kaiser<br>† 68         |                                 |                                       | Schnei-<br>degerät<br>mit<br>Zähnen  |  |  |                                      |  |                                 |                                       |                               | Tier für<br>span.<br>Kampf-<br>spiele       | großer<br>Hühner-<br>vogel           | über-<br>triebene<br>Hingabe         |                                      |   | Leicht-<br>metall<br>(Kurz-<br>wort) |
| über-<br>triebene<br>Sparsam-<br>keit    |                                 |                                       |                                      | franzö-<br>sisch,<br>englisch:<br>Kunst      |  |                                      |  |                                 |                                       |                               |   |                                      |                                      | Naum-<br>burger<br>Dom-<br>figur     |   |                                      |
|  |                                 |                                       |                                      | Vorname<br>der<br>Nielsen †                  |  |                                      |  |                                 |                                       |                               | Waren-<br>gestell                           |                                      |                                      |                                      | Vermäh-<br>lung                         |                                      |
| ein-<br>faches<br>Gefährt                |                                 | asiati-<br>sche<br>Kampfs-<br>portart | latei-<br>nisch:<br>sei<br>gegrüßt   |  |  |                                      |  |                                 |                                       |                               |   | glühen-<br>des<br>Vulkan-<br>gestein |                                      | Vieh-<br>futter                      |   |                                      |
| schwed.<br>Volk-<br>stamm d.<br>Frühzeit | Teil der<br>Telefon-<br>nummer  | Zahl-<br>schalter                     |                                      |  | Unrat                                  |                                      |  |                                 |                                       |                               | ungari-<br>scher<br>Würden-<br>träger       | lässig                               |                                      |                                      |   | alter<br>See-<br>mann<br>(ugs.)      |
|  |                                 |                                       | von<br>hier                          | chinesi-<br>scher<br>Politiker<br>(Peng)     | Geschäft<br>der ehe-<br>maligen<br>DDR | Durch-<br>fuhr                       | Süd-<br>frucht                           |                                 | alt-<br>irische<br>Schrift            | Figur in<br>Brechts<br>,Baal' | Vorname<br>d. Schau-<br>spielers<br>Brynnar | zusam-<br>menge-<br>hörige<br>Zwei   |                                      |                                      | diebi-<br>scher<br>Vogel                | Erbgut-<br>träger                    |
| italie-<br>nischer<br>Mode-<br>schöpfer  | ein<br>stimm-<br>hafter<br>Laut |                                       | nicht<br>gern,<br>zaghaft            |  |  |                                      |  |                                 | flache<br>Boden-<br>vertief-<br>ung   |                               |   |                                      | Täu-<br>schung                       | US-kan-<br>adischer<br>Grenz-<br>see |   |                                      |
|  |                                 |                                       |                                      | demo-<br>skop.<br>Institut<br>(Abk.)         |  | hoher<br>Fabrik-<br>schorn-<br>stein | Schoko-<br>laden-<br>handels-<br>form    |                                 |                                       |                               | Kletter-<br>tier,<br>Primat                 | altes<br>Edel-<br>metall-<br>gewicht | Strophen-<br>gedicht                 |                                      |   |                                      |
| Witte-<br>rung                           |                                 |                                       |                                      | rote Filz-<br>kappe                          | außerge-<br>wöhnlich                   |                                      |  | Tanz-<br>figur der<br>Quadrille |                                       | schnell<br>beweg-<br>lich     |   |                                      |                                      | Wind-<br>rich-<br>tung               |   | Einheit<br>der Flui-<br>dität        |
|  |                                 |                                       | Initialen<br>des<br>Sängers<br>Haley | Wasser-<br>fahrzeug                          |  |                                      | altjapa-<br>nisches<br>Brett-<br>spiel   | Gem-<br>ahlin,<br>Gattin        |                                       |                               |   | italie-<br>nische<br>Tonsilbe        | ein Umlaut                           |                                      | ägypti-<br>scher<br>Sonnen-<br>gott     |                                      |
| wilde<br>Acker-<br>pflanze               |                                 | Buch<br>der<br>Christen               |                                      |  | Firmen-<br>zeichen                     |                                      |  |                                 | Güterab-<br>schrei-<br>bung<br>(Abk.) |                               | freier<br>Platz                             |                                      |                                      |                                      |   |                                      |
| leichtes<br>Narkose-<br>mittel           |                                 |                                       |                                      | ver-<br>führen                               |  |                                      |  |                                 |                                       | Bleich-<br>mittel             |   |                                      |                                      |                                      |   |                                      |



## Krebs

22.06. - 22.07.

Sie sind verletzlich. Zeigen Sie das Ihrem Partner! Sie blühen bei sinnvoller Arbeit auf. Aber die ist derzeit Mangelware. Sie stellen mal wieder die Sinnfrage. Tun Sie das nicht allein!



## Skorpion

24.10. - 22.11.

Manchmal funken Partner auf verschiedenen Wellenlängen – das ist halt so! Rasches Handeln wird erwartet. Das überfordert Sie. Vorsicht: Sie bemerken nur, was Sie bemerken wollen!

|   |   |   |   |   |   |   |   |   |   |   |   |   |
|---|---|---|---|---|---|---|---|---|---|---|---|---|
| V | R | D | N | B | L | P | R | B | R | W | K | E |
| G | E | B | E | V | B | R | E | I | E | O | N | A |
| F | U | M | M | E | N | O | E | L | A | B | R | H |
| L | A | A | B | S | Z | A | S | E | G | A | I | E |
| A | H | B | E | R | G | E | L | B | E | P | L | A |
| B | R | A | G | I | H | U | G | O | R | A | N | K |
| R | A | T | O | G | E | B | E | R | A | N | K | A |
| H | O | R | T | G | R | K | A | B | O | N | U | N |
| L | O | L | U | K | A | K | A | W | E | G | E | S |
| K | O | E | D | H | P | E | N | R | E | N | T | A |
| S | E | R | E | S | N | O | F | R | I | E | R | E |
| P | K | R | E | S | H | O | N | E | Y | E | R | O |
| K | U | R | O | D | E | L | N | E | F | E | R | U |
| E | T | U | I | E | N | D | E | S | F | E | R | A |
| E | T | N | E | U | J | A | H | R | F | E | R | A |



**Fische**  
20.02. - 20.03.

Nicht erpressen lassen. Drängen Sie bei Wichtigem auf Kompromisse! Trotz allem Chaos behalten Sie den Überblick. Bleiben Sie bei Auseinandersetzungen lieber sachlich.

|   |   |   |   |   |   |   |   |   |
|---|---|---|---|---|---|---|---|---|
|   |   | 5 | 3 |   |   |   |   | 7 |
|   |   |   | 1 |   |   | 9 | 5 | 8 |
| 2 | 9 |   |   |   |   |   | 3 | 1 |
|   | 7 |   | 6 |   |   | 4 |   | 2 |
|   |   | 9 |   | 2 |   | 5 |   |   |
| 4 |   | 3 |   |   | 5 |   | 1 |   |
| 9 | 6 |   |   |   |   |   | 7 | 4 |
| 8 | 5 | 1 |   |   | 4 |   |   |   |
| 7 |   |   |   |   | 9 | 8 |   |   |

# Lösungen der Vorwoche



|   |   |   |   |   |   |   |   |   |
|---|---|---|---|---|---|---|---|---|
| 6 | 2 | 7 | 1 | 3 | 8 | 9 | 4 | 5 |
| 4 | 3 | 8 | 5 | 7 | 9 | 2 | 6 | 1 |
| 9 | 5 | 1 | 6 | 2 | 4 | 7 | 8 | 3 |
| 5 | 6 | 4 | 8 | 9 | 2 | 3 | 1 | 7 |
| 8 | 1 | 3 | 7 | 5 | 6 | 4 | 9 | 2 |
| 2 | 7 | 9 | 3 | 4 | 1 | 8 | 5 | 6 |
| 7 | 4 | 5 | 9 | 6 | 3 | 1 | 2 | 8 |
| 3 | 8 | 2 | 4 | 1 | 5 | 6 | 7 | 9 |
| 1 | 9 | 6 | 2 | 8 | 7 | 5 | 3 | 4 |