

# BAD SCHWARTAU | STOCKELSDORF WOCHENSPIEGEL

WWW.WOCHENSPIEGEL-ONLINE.DE

Sonnabend, 18. Mai 2024 • kostenlos

## Tafel feiert Geburtstag

Angefangen hat alles 1999. Damals ging die Bad Schwartauer Tafel mit einer handvoll Ehrenamtlichen an den Start. **SEITE 2**

## Geld aus Brüssel

So kommen auch Bürger an die begehrten EU-Mittel – Aktiv-Regionen helfen bei der Antragsstellung. **SEITE 3**

## Cannabis-Freigabe

Schulen in Ostholstein: Kiffen nur mit Abstand zu Unterrichtsgebäuden erlaubt – Unklar, wer Regelung kontrollieren soll. **SEITE 4**

**Zustellung:** 0451/144-1826  
**Redaktion:** 0451/144-1781  
**Anzeigen:** 0451/144-1111, Fax -1010

## Wahlsdorfer Forst: Pfingstmontag im Wald

**AHRENSBÖK.** Die Kirchengemeinde Ahrensbök lädt am Pfingstmontag, 20. Mai, um 11 Uhr zum Waldgottesdienst ein. Der Weg ab Forsthaus ist ausgeschildert. Er führt geradeaus in den Wald und dann irgendwann nach rechts zur Gottesdienststätte mit Bänken und Kreuz. Der Gottesdienst wird mit einer Taufe und dem Anspiel von Kindern, mit Gitarre und Trommeln gefeiert. Im Anschluss soll gemeinsam gepicknickt werden. Gerne ein kleines Sitzkissen mitbringen. Bei strömenden Regen wird in der Kirche gefeiert. Es freuen sich auf die Besucher das Team um Pastorin Andrea Pistor und Kirstin Mewes-Goeze.

# Eutin feiert das 33. Bluesfest

Zwölf Konzerte auf dem Marktplatz – Freier Eintritt an allen Tagen.

**EUTIN.** Gitarren, Schlagzeug, Harps und große Stimmen werden vom 23. bis zum 26. Mai den Eutiner Marktplatz dominieren: Dann steigt das 33. Bluesfest in der Stadt. Das Motto lautet „Against all odds – Allen Widrigkeiten zum Trotz“. Denn finanzielle Kürzungen im Kultursektor haben auch die traditionelle Veranstaltung getroffen. Trotzdem werden an vier Tagen zwölf Konzerte plus mehrere Sessions geboten.

Der ausrichtende Verein Baltic Blues berichtet, dass 15 Prozent der Produktionskosten hätten eingespart werden müssen, was insbesondere die Programmplanung zu einem extrem schwierigen Balanceakt zwischen Kosten und Qualität gemacht habe. Dennoch spricht der Veranstalter von einem auch in diesem Jahr „hochklassigen, internationalen Programm“. Bei der 33. Auflage des Bluesfestes werden Musiker aus Kanada, USA, England, Polen, Norwegen, Schweden, Kroatien, Spanien, Dänemark und Deutschland auftreten. „Diese nationale Vielfalt ist weltweit einmalig“, sagt Helge Nickel vom Blues-Ver-



Musikerin Amiya kommt aus Polen und eröffnet den zweiten Tag des Bluesfestes. Foto: Andrzej Car/hfr

ein. Zu hören sein werden verschiedene Genres: Deltablues, Americana, Chicagoblues, Roots, Bluesrock, Swingin' Blues, Jump, Contemporary Blues, Soul, Boogie und R'n'B.

Inhaltlicher Schwerpunkt des Festivals sind die weiblichen Bluesstimmen. „Insgesamt sechs stimmgewaltige Künstlerinnen,

allen voran die großartige Sängerin Wanda Johnson aus South Carolina, werden mit ihren Stimmen zu begeistern und zu verzaubern wissen“, verspricht Helge Nickel.

Der Eintritt ist an allen Tagen frei. Das Programm und weitere Infos gibt es auf [www.baltic-blues.de/bluesfest-eutin/](http://www.baltic-blues.de/bluesfest-eutin/)

**Flohmarkt**  
**Margaretenhof Schwerin**  
**19./20.05.**  
**Pfingstsonntag/ Pfingstmontag**  
Nächster Termin:  
07. Juli 2024  
HARSE-MÄRKTE Info: 01 71/3 48 64 14

**O. C. KATRE-SCHMUCK**  
Batteriewechsel sofort  
**Wir kaufen:**  
**Gold, Silber, Platin, Schmuck, Diamanten, Zahngold, Bernstein, Luxusuhren**  
MÜHLENSTR. 19 • LÜBECK ☎ 0451/9 89 89 29

**Frühlings-Erwachen in Lübeck**  
**20% auf zwei Artikel**  
Gültig vom 18.5. bis 1.6.2024  
Ein Artikel entspricht einer Verkaufseinheit (z.B. einer Dose). Ausgenommen sind Sonderangebote, bereits reduzierte Ware, Geschenkkarten, Tiere, Aquarienkombinationen, Bücher und Zeitschriften. Nur auf vorrätige Ware. Nur ein Coupon je Einkauf und Person. Nicht kombinierbar mit dem FUTTERKARTEN-Rabatt sowie anderen Gutscheinen und Aktionen. Gültig nur in Deutschland bei Vorlage dieses Coupons bis 1.6.2024 in den DAS FUTTERHAUS-Märkten Lübeck  
DAS FUTTERHAUS  
Schwartauer Landstr. 6a  
DAS FUTTERHAUS Lübeck, Ratzeburger Allee 127  
DAS FUTTERHAUS Lübeck, Geniner Straße 133  
**DAS FUTTERHAUS**

**KÜCHE?**  
Seit über 50 Jahren vertraut man Schöppich – aus gutem Grund!  
**individuell & familiär**  
Küchen Türlift ... hat Ihre Küche!  
**Schöppich**  
seit 1973  
Bad Schwartau · [www.schoeppich.de](http://www.schoeppich.de)

**Luxus-Gartenstrandkörbe zu günstigen Outletpreisen**  
Strandkörbe sofort lieferbar! Riesige Auswahl!  
Sea & Ocean Outlet Seestrasse 20  
23669 Hemmelsdorf bei TdF. Strand  
Mo - Sa 10:00-18:00 So. 12:00 - 18:00

**HOCHBERG FLOHMARKT**  
IKEA & LUV-Shopping Lübeck 19.05.  
Familia Wesloer Landstraße Lübeck 26.05.  
REWE Lübeck -überdacht möglich 02.06.  
hagebau Lübeck -überdacht möglich 09.06.  
TEL.: 04102 / 3 19 39  
[www.hochberg.tv](http://www.hochberg.tv)

**TEILZEIT!**  
Kleines Hotel in Lübeck sucht zuverlässiges Personal, gerne auch Frührentner/-in, für Zimmerreinigung, per sofort.  
☎ 0451-77171 ab 11:00Uhr

**AUTO ADAM kauft**  
fast jeden Pkw & Lkw  
auch defekt, Unfall-/Totalschaden  
Sofort Bargeld, prompte Abmeldung u. Abholung  
24-Std.-Tel.-Service, auch sonntags  
Rufen Sie an,  
**04 51 / 57010**  
HL, Roggenhorster Straße 13  
**www.AUTO-ADAM.de**

**Dach Solar GmbH**  
**AKTION: Montage innerhalb von 30 Tagen !!!**  
**PHOTOVOLTAIK vom Fachbetrieb vor Ort**  
**ALLES AUS EINER HAND**  
✓ individuelle Fachberatung ✓ zuverlässig und kostengünstig  
✓ fachgerechte Montage ✓ schnell und professionell  
Rudolf-Diesel-Str. 22, 23617 Stockelsdorf | 0451-120 150-0  
[info@dachsolar.de](mailto:info@dachsolar.de) | [www.dachsolar.de](http://www.dachsolar.de)

**Bestattungsinstitut Friedrich-W. Zunft**  
Friedhofsallee 1a, 23554 Lübeck  
Wir sind täglich 24 Stunden für Sie erreichbar.  
Tel. 04 51 / 49 12 32  
Erd- u. Feuerbestattungen auf allen Friedhöfen  
Waldbestattungen  
Seebestattungen  
Bestattungsvorsorge und Beratung kostenlos

**Gold & Silber**  
Wir zahlen hohe Preise für Besteck und Schmuck, Brillanten und Uhren, Münzen, Zahngold und Bernstein  
**ANTIK & KUNST**  
Breite Str. 4 neben der Schiffergesellschaft  
direkt am Koberg  
☎ 7 25 56 • Gutachten  
Suche BRIEFMARKEN sowie alte Orden und Bilder  
[www.goldankauf-dose.de](http://www.goldankauf-dose.de)

**CUPRA**  
NUR BIS 30.6.24!  
**Eine Leasingrate, die elektrisiert!**  
**CUPRA BORN. 100% ELEKTRISCH. AB 219 € MTL.\***  
170 kW (231 PS), eL Reichweite 421 km, Automatik, Front- und Spurhalteassistent, Einparkhilfe vorn/hinten, Climatronic, Voll-LED Scheinwerfer, Apple Carplay™/Android Auto™\*, Front- und Spurhalteassistent uvm.  
Leasing-Beispielrechnung!  
Fahrzeugpreis: 41.450,00 € Laufzeit: 24 Monate  
24 Leasingraten à 219,00 € Leasing-Sonderzahlung: 2.280,00 €  
Überführungskosten: 0,00 € Jährliche Fahrleistung: 10.000 km  
Stromstoffverbrauch CUPRA Born, 170 kW (231 PS): 15,5 kWh/100km, CO<sub>2</sub>-Emissionen kombiniert: 0 g/km, Energieeffizienzklasse A.  
**AUTOHAUS AM BUNGSBERG GMBH & CO. KG**  
23701 EUTIN, INDUSTRIESTRASSE 1, TEL. 04521/790 19-0  
CUPRA-SERVICE: 23554 LÜBECK, BEI DER LOHMÜHLE 3, TEL. 0451/29 05 79-0 <https://bungsberg.cupra.de>  
Die angegebenen Stromverbrauchs- und CO<sub>2</sub>-Emissionswerte wurden nach dem vorgeschriebenen WLTP-Messverfahren ermittelt. \*Privat-Leasing-Angebote der SEAT-Leasing, Zweigniederlassung der Volkswagen GmbH, Gifhorn Str. 57, 38112 Braunschweig, für die wir als ungebundener Vermittler gemeinsam mit dem Kunden die für den Abschluss des Leasingvertrags nötigen Vertragsunterlagen zusammenstellen. Zzgl. Zulassungskosten. Bonität vorausgesetzt. Wird der Vertrag im Fernabsatz geschlossen, besteht ein Widerrufsrecht für Verbraucher. Angebot gültig für Privatkunden bis 30.6.2024 und nur solange der Vorrat reicht. Weitere Informationen bei uns im Autohaus und unter [www.seat.de](http://www.seat.de) bzw. [www.cupraofficial.de](http://www.cupraofficial.de). Abb. ähnlich. \*Apple CarPlay™ ist eine in den USA und weiteren Ländern eingetragene Marke der Apple Inc./Android Auto™ ist eine Marke von Google LLC

**NEUE Adresse noch besserer Service!**  
**SUITNER TraveAntik**  
Jetzt in der Mühlenbrücke 1  
**Innenstadt** Mühlenbrücke 1 Mo-Fr 9.30 -17.30 Uhr  
**Travemünde** Rose 12 - Mo+Di & Do+Fr 10-12:30 Uhr  
**0451/73993**  
**ANKAUF Gold & Silber**  
LIVE Kurse! Schmuck, Diamanten, Zahngold..  
**Luxusuhren von Rolex,** Patek Philippe, Audemars Piguet, Omega, IWC..  
**Orden, Militaria, Münzen,** Medaillen, Postkarten, Briefmarken uvm.  
Auch **VERKAUF** von Goldbarren, Münzen & Silberbarren bei uns!  
**Hanse Art AUKTIONSHAUS**  
Jetzt einliefern!  
Wir beraten Sie gerne, im Auktionshaus oder bei einem Hausbesuch.  
Mengstr. 14 - in Lübeck  
Öffnungszeiten nach Terminvereinbarung.  
**0451/ 707 57 800**  
[info@auktionshaus-hanseart.de](mailto:info@auktionshaus-hanseart.de)



Plätze frei für Reha-Sportler

**BAD SCHWARTAU.** Der SGR Schleswig/Außenstelle Bad Schwartau, vormalis RBSG hat noch Plätze frei im Reha-Sport. Herzsportstunden im Beisein eines Arztes finden mittwochs in der Sporthalle der Grundschule Cleverbrück statt, Sport für Diabetiker donnerstags um 14.30 Uhr in der Gymnastikhalle der Ludwig Jahn Halle. Nähere Informationen gibt es unter Telefon 01743982738 oder im Internet auf [www.sgr-schleswig.de/aussenstellen/bad-schwartau](http://www.sgr-schleswig.de/aussenstellen/bad-schwartau).

Lesung: „Flucht und Neuanfang“

**STOCKELSDORF.** Die Buchhandlung Bücherliebe und die Stockelsdorfer Gleichstellungsbeauftragte greifen erneut das Thema „Flucht und Neuanfang“ aus der Perspektive der betroffenen Frauen auf und laden am Donnerstag, 23. Mai, um 19 Uhr in den Sitzungssaal der Gemeinde Stockelsdorf, Ahrensböcker Str. 7, zu einer Lesung ein. Die Lübecker Autorin Anette Dressler wird aus ihrem Roman „Brockestraße Beletage“ lesen und stellvertretend für eine ganze Generation zwei Protagonistinnen sprechen lassen. Eintrittskarten sind für zwölf Euro in der Buchhandlung Bücherliebe erhältlich.

Verkehrslehre für Senioren

**STOCKELSDORF.** Am Dienstag, 21. Mai, um 10 Uhr lädt der Seniorenbeirat Stockelsdorf erneut zur „Verkehrslehre für Senioren“ in die Moin Fahrschule in die Ahrensböcker Straße 34 bis 36 in Stockelsdorf. Eine Anmeldung ist direkt in der Moin Fahrschule unter 0451/20084252 möglich, aber auch gern beim Vorsitzenden des Seniorenbeirates, Jürgen Fischer, unter Telefon 0451/494036, oder auch per E-Mail an [seniorenbeirat@stockeldorf.de](mailto:seniorenbeirat@stockeldorf.de).

Super-Mama, Rabenmutter – oder ?

**OSTHOLSTEIN.** Die Lebenshilfe Ostholstein lädt am Donnerstag, 23. Mai, von 19.30 bis 21 Uhr zu einem Online- Vortrag via Zoom. Unter dem Titel „Super-Mama, Rabenmutter – oder ...?“ wird Sarah Jäger, Coach für Mütter, Müttern neue Perspektiven eröffnen und Fragen wie „Was für eine Mutter will ich sein?“, „Welche Werte sind mir wichtig?“ oder „Wann ist auch mal Zeit für eigene Interessen?“ erörtern. Anmeldungen sind unter [familienzentrum@lebenshilfe-ostholstein.de](mailto:familienzentrum@lebenshilfe-ostholstein.de) möglich. Die Zugangsdaten werden nach Anmeldung versendet.

Unermüdliche Helfer: Bad Schwartauer Tafel feiert Geburtstag

Anfangen hat alles mit 16 Haushalten – Bedarf ist massiv gestiegen – Zwei Frauen sind von Beginn an dabei.

**BAD SCHWARTAU.** Grüne und rote Kisten stapeln sich im Flur. In den Körben liegen Lebensmittel. Joghurt, Milch, abgepackte Wurstwaren, Haferflocken, Müsli und Ketchup. Es ist nur ein Teil der Waren aus Supermärkten in der Umgebung, die am Morgen zwei Fahrzeuge der Bad Schwartauer Tafel in der Stadt und Umgebung abgeholt haben. Im Nebenraum werden bereits Kisten mit Obst, Gemüse und Backwaren zusammengestellt. Vor der Tür warten indes die ersten Kunden – teilweise seit Stunden. „Vieles hat sich über die Jahre verändert, aber bestimmte Dinge sind gleichgeblieben“, berichtet Betty Kloss. Die 77-Jährige gehört mit Hildegard Engelbrecht (88) zum Tafel-Team der ersten Stunden. Seit 25 Jahren sind sie dort ehrenamtlich aktiv.

ANGEFANGEN MIT 16 FAMILIEN

Anfangen hat alles 1999. Damals ging die Tafel, die bis heute unter dem Dach der Arbeiterwohlfahrt Bad Schwartau agiert, mit einer handvoll Ehrenamtlichen an den Start. Die Stadt Bad Schwartau unterstützte die Initiative und stellte kostenlos Räumlichkeiten in der gemeindeeigenen Immobilie in der Mühlenstraße 27 zur Verfügung. „Ein zunächst idealer Ort“, berichtet Betty Kloss. Schließlich galt es zunächst, nur 16 bedürftige Familien mit Lebensmitteln zu versorgen. Die entsprechenden Waren holten Kloss und Engelbrecht damals selbst mit einem Kastenwagen der Awo in zwei Ahrensböcker Supermärkten ab. „Das wäre heute absolut undenkbar“, sagt Hildegard Engel-



Die Bad Schwartauer Tafel besteht seit 25 Jahren. Von Anfang an mit dabei sind Hildegard Engelbrecht (88, links) und Betty Kloss (77, rechts).

Foto: Sebastian Prey

brecht.

Zum einen ist der Bedarf an Lebensmitteln enorm gestiegen. Mittlerweile versorgt die Tafel Bad Schwartau 260 Haushalte – darunter auch Kunden aus Ratekau und Stockelsdorf. Zum anderen gab es die vielen Auflagen bezüglich Hygiene und Kühlkette nicht. Entsprechend arbeitet die Bad Schwartauer Tafel in ihrem nach wie vor knapp 90 Quadratmeter großen Domizil in der Mühlenstraße am absoluten Limit. „Wir mussten eine der zwei Toiletten bereits schließen, um dort eine Kühlzelle einbauen zu lassen“, berichtet Kloss. Aus den ehemals zwei Supermärkten, die für die Tafel Waren zur Verfügung stellten, sind mittlerweile 20 Geschäfte und Bäckereien geworden. Mit zwei Kühltransporten werden werktags zwei Strecken abgefahren und Waren abgeholt – rund 70 Kisten.

Ob der beengten Verhältnisse ist die Arbeit für die rund 35 ehrenamtlichen Helfer der Tafel eine besondere Herausforderung. „Es ist ein Balanceakt. Wir stolpern regelmäßig über Kisten, weil es hier an Platz fehlt“, berichtet Hildegard Engelbrecht, die wie Betty Kloss selbst auch von der Tafel profitiert – natürlich nicht materiell. „Wir haben eine Aufgabe, die wichtig ist und unser Leben bereichert.“ Dank und Anerkennung für die ehrenamtlichen Tafel-Helfer sei bei den Kunden sehr unterschiedlich ausgeprägt. Betty Kloss und Hildegard Engelbrecht, die unlängst für ihren ehrenamtlichen Einsatz die Ehrennadel Ostholsteins erhalten haben, denken aber lieber an die vielen positiven Ereignisse. So hängt in dem kleinen Büro der Tafel auch ein kleiner handschriftlicher Postkarten-Gruß zu Ostern: „Ich bin so dankbar, dass sie

mich unterstützen.“

GESUNDHEITSAMT KRITISIERT BESTANDSSITUATION

Auf Unterstützung der Stadt Bad Schwartau hofft das Tafel-Team nun auch, um ein neues Domizil beziehen zu können. Handlungsbedarf hat unlängst das Gesundheitsamt des Kreises Ostholstein angemahnt. Die bundesweiten Hygiene-Leitlinien der Tafeln werden zwar laut Gesundheitsamt eingehalten, aber die Bestandsituation werde nicht mehr dauerhaft toleriert, teilte der Kreis bereits vor rund drei Jahren mit. Ob der schlechten räumlichen Situation ist es zudem schwierig, neue ehrenamtliche Helfer zu gewinnen. Kloss: „Die brauchen wir, denn die Tafel-Crew ist überaltert und es wird – so wie es ist – nicht ewig weiterlaufen können.“

SEP

Der Wahl-O-Mat kommt nach Bad Schwartau

**BAD SCHWARTAU.** Vier Wochen vor der Europawahl geht der Wahl-O-Mat zum Aufkleben auf Tour durch Schleswig-Holstein. Teamer:innen des Landesbeauftragten für politische Bildung bringen den Wahl-O-Mat am Mittwoch 5. Ju-

ni, auf den Bad Schwartauer Marktplatz. Der Wahl-O-Mat ist ein Frage- und-Antwort-Tool, das zeigt, welche zur Europawahl zugelassene Partei den eigenen politischen Positionen am nächsten steht. Die Nutzer:innen und Nutzer können anhand von 38

Thesen ihre eigenen Antworten mit denen der Parteien abgleichen. Anschließend wird errechnet, wie hoch die Übereinstimmungen mit den jeweiligen Parteien sind. Die Teamer:innen sind in der Regel in der Zeit von 10 bis 16 Uhr vor Ort. Die Ter-

mine in Schulen und bei der KSV Holstein Kiel sind nicht öffentlich. Einzelpersonen können jederzeit ohne Anmeldung mitmachen.

➤ Weitere Infos auf [www.politische-bildung.sh/womza](http://www.politische-bildung.sh/womza) abrufbar.

Info-Abend: „Mediennutzung im Grundschulalter“

**BAD SCHWARTAU.** Ein kostenloser Infoabend zum Thema „Mediennutzung im Grundschulalter“ für Eltern mit Kindern im Grundschulalter findet am Donnerstag, 23. Mai, von 19 bis 20.30 Uhr in den Räumlichkeiten des Familienzentrums Bad Schwartau, Lübecker Straße 29, statt. Um über die Chancen und Herausforderungen der Nutzung von digitalen Medien im Grundschulalter aufzuklären, hat das Projekt „ElternChancen im Kreis Ostholstein“ der Lebenshilfe Ostholstein diesen Abend für Eltern organisiert. Gemeinsam mit dem Eltern-Medien-Lotsen Denis Zwick werden Eltern eingeladen, sich über den Umgang mit digitalen

Medien im Alltag ihrer Grundschulkinder zu informieren. Die Veranstaltung bietet Eltern eine gute Möglichkeit, sich mit anderen Eltern auszutauschen und von einem Experten Antworten auf drängende Fragen zu erhalten. Dabei geht es auch um die Nutzung beliebter Plattformen wie TikTok, Instagram oder WhatsApp

sowie auch den Zugang zu Videospielen oder auch Smartphones und Internet im Allgemeinen.

➤ Anmeldung bei Stefanie Braun, Telefon 0178/ 4184436, E-Mail: [braun@lebenshilfe-ostholstein.de](mailto:braun@lebenshilfe-ostholstein.de). Mehr auf [www.lebenshilfe-ostholstein.de](http://www.lebenshilfe-ostholstein.de).

Demokratiefest in Stockelsdorf

**STOCKELSDORF.** Am 23. Mai 1949 trat das Grundgesetz in Kraft. Seit 75 Jahren regelt das Gesetz das Zusammenleben in Deutschland. Aus diesem Anlass wird nicht nur in der Hauptstadt Berlin gefeiert. Auch Stockelsdorf will das Jubiläum mit einem Aktionstag feiern. Landrat Timo Gaarz (CDU) hat sich für einen Besuch angekündigt.

Neben der Gemeinde beteiligen sich am Freitag, 24. Mai, auch zahlreiche Parteien, Vereine und Institutionen an der Feier rund um die Stockelsdorfer Kirche. Gemeinsam wollen sie ein Zeichen setzen, denn das Grundgesetz ist das, was die Gesellschaft zusammenhält. Vor diesem Hintergrund hat der Arbeitskreis Kultur die Organisation des Festes übernommen.

17 VEREINE UND ORGANISATIONEN SIND DABEI

17 Vereine und Organisationen sind dabei und präsentieren ihre ehrenamtliche Arbeit für die Gesellschaft – dabei sind unter anderem der DRK-Ortsverein, ATSV, DLRG, Pfadfinderstamm Mori und der Bürgerverein. Mit dem Fest soll zudem auf die kulturelle Vielfalt in der Gemeinde aufmerksam gemacht und das Zusammengehörigkeitsgefühl gestärkt werden.

Die Veranstaltung eröffnen Bürgermeisterin Julia Samtleben (SPD) und Bürgervorsteher Manfred Beckmann (CDU) um 15 Uhr. Die Künstlerin und Autorin Romy Salvagno liest um 16.30 Uhr im Rathaussaal über Krieg und Frieden. Musikalisch wird die Veranstaltung bis 20 Uhr begleitet vom Feuerwehrmusikzug, der Jugendband black sheep, der Band Guess & Friends und der Sängerin Anna Ludwikowska. Für das leibliche Wohl wird ebenfalls gesorgt.

Bei dem Fest stehen nicht nur die 75 Jahre Grundgesetz im Mittelpunkt. „Es geht auch um Wertschätzung ehrenamtlicher Tätigkeiten in unserer Gesellschaft“, sagt Bürgermeisterin Samtleben und erinnert zudem an die anstehende Europawahl am 9. Juni. „Es geht um den Erhalt und die Stärkung der Demokratie in Europa. Freie Wahlen sind ein wichtiges Grundrecht, das gilt es wahrzunehmen.“

Vom 21. bis zum 24. Mai findet zudem eine von den Schülerinnen und Schülern der Gerhard-Hilgendorf-Schule gestaltete Ausstellung zu den Grundrechten im Foyer des Sitzungssaals im Rathaus statt. Wer einen Besuch eines Fußballspiels (VfB Lübeck), einen Besuch im Theater am Tremser Teich, Buchpreise oder andere attraktive Preise gewinnen möchte, ist eingeladen, an der Grundgesetzrallye teilzunehmen.

**BEREITS ÜBER 500.000 BEGEISTERTE ZUSCHAUER !**

**100.000 LITER EMOTIONEN ... wenn Wasser zur Show wird!**

**ZIRKUS CHARLES KNIE**  
Europas Top-Zirkus

**Europas Top-Zirkus in** präsentiert von **LN**

**LÜBECK**

**Von Mi. 29. Mai. Bis Mo. 3. Juni.**

**Volksfestplatz**

Täglich um 16.00 Uhr + 19.30 Uhr  
Sonntag um 11.00 Uhr + 15.00 Uhr  
Montag nur um 16.00 Uhr  
Familienvorstellung: Mi., 29.05. um 16.00 Uhr

**INFO + KARTENSERVICE: Tel. 0700 - 599 000 00 [www.zirkus-charles-knie.de](http://www.zirkus-charles-knie.de)**

**Duschkabinen der Extraklasse**

Wir fertigen hochwertige Ganzglasduschen, individuell nach Maß, exklusiv für Ihr Badezimmer.

**Mehr Infos hier!**

Rufen Sie uns einfach an!

**GLASEREI MEWS**

**0451/73730** **SONN**

**Gardinen SCHLICHTING**

**Unsere Frühlingsangebote**

**35 %**  
auf den Nählohn Ihrer neuen Dekoration

- nicht in bar auszahlbar oder mit anderen Aktionen kombinierbar
- Angebot gilt bis 31.05.2024
- Rabatt nur für Neubestellungen

**Rabatt nur gegen Vorlage dieser Anzeige bei der Bestellung**

**Wir waschen Gardinen**

**35 %**  
auf maßgefertigte Plissees, ausgewählte Kollektion

- nicht in bar auszahlbar oder mit anderen Aktionen kombinierbar
- Angebot gilt bis 31.05.2024
- Rabatt nur für Neubestellungen

Schwartauer Allee 13a-15 · 23554 Lübeck  
5 Parkplätze vor den Schaufenstern · Haltestelle Wickede Str. Linie 1 + 10  
Montag - Freitag 10.00 - 18.00 · Sonnabend 10.00 - 13.00  
**Tel. 0451-43115 · [www.gardinen-schlichting.de](http://www.gardinen-schlichting.de)**



# Geld aus Brüssel: Wie Bürger an EU-Mittel kommen

Aktiv-Regionen helfen bei der Antragsstellung – Ein Hofladen aus Techau hat es vorgemacht

**OSTHOLSTEIN.** Erdbeeren aus Grömitz, frisches Fleisch aus eigener Haltung oder Spargel aus Hamberge: Das alles gibt es im Hofladen auf dem Lindenhof in Techau. 2021 wurde dieser komplett erneuert – mit Hilfe von EU-Geldern. Denn die Familie Broosch, die den Hof betreibt, hat ihr Vorhaben bei der Aktiv-Region Innere Lübecker Bucht eingereicht und um Fördermittel geworben. Diese entscheidet – sowie zwei weitere Aktiv-Regionen im Kreis – darüber, wie Mittel aus dem Europäischen Landwirtschaftsfonds für die Entwicklung des ländlichen Raums (ELER) in den Regionen verteilt werden.

Gabi Broosch sagt ohne Umschweife: „Ohne diese Mittel wäre die Umsetzung vermutlich schwer zu realisieren gewesen.“ Gute 322.000 Euro hat der Umbau inklusive Milchtankstelle gekostet, rund 40 Prozent hat die EU übernommen. Um diese Mittel zu erhalten, musste die Familie allerdings diverse Vorgaben erfüllen und viel Zeit investieren. Was genau zu tun ist, dabei hat den Ostholsteinern die Aktiv-Region geholfen. „Ich kann nur jedem raten, sich an uns zu wenden und sich zu informieren“, sagt Regionalmanagerin Tanja Schridde. „Wir können meist gut einschätzen, welche Projekte Aussicht auf Erfolg haben.“

Im Kern geht es vor allem um den Nutzen für die Region und ihre Bevölkerung. Um Gelder aus dem ELER zu erhalten, muss das Projekt den Zielen der Entwick-



Sören und Gabi Broosch haben ihren Hofladen umfassend umgebaut. 40 Prozent der Kosten hat die EU übernommen. Foto: Maike Wegner

lungsstrategie der Aktiv-Region entsprechen. Inhaltlich muss es in die Bereiche „Klimaschutz und Klimawandelanpassung“, „Daseinsvorsorge und Lebensqualität“ oder „Regionale Wertschöpfung“ fallen.

## ANTRAG WIRD MIT EINEM PUNKTE-SYSTEM BEWERTET

Wenn ein Projekt diesen Kriterien entspricht, erfolgt der Austausch mit dem Regionalmanagement. „Kommunikation ist wichtig“, sagt Tanja Schridde. „Nicht alles ist ein Selbstläufer, aber oft müs-

sen nur Kleinigkeiten geändert werden, damit ein Antrag passt.“ Dann kommt der geschäftsführende Vorstand ins Spiel: Er prüft den Antrag und erstellt einen Bewertungsvorschlag anhand eines Punktesystems. „Im Anschluss wird das Ganze dem Gesamtvorstand der Aktiv-Region präsentiert, der dann entscheidet.“

Ist dieser Beschluss positiv, gehen die Unterlagen weiter ans Landesamt für Landwirtschaft und nachhaltige Landentwicklung (LLnL) nach Lübeck. Wenn auch hier nichts gegen die Bewilligung spricht, steht der Förderung

nichts mehr im Wege. Wichtig: Erst, wenn der Zuwendungsbescheid des LLnL erteilt wurde, darf der Projektträger anfangen, sein Vorhaben umzusetzen. „Auch, wenn vorher nur Aufträge vergeben wurden, ist das nicht rechtens und hat zur Folge, dass die Fördergelder gestrichen werden“, erklärt Tanja Schridde.

## AUCH EIN REITVEREIN UND DIE DLRG HABEN GELD ERHALTEN

In dem Bescheid ist auch der Zeitraum vermerkt, in dem das Vorhaben umgesetzt werden muss. „Kommt es allerdings zu Liefer-schwierigkeiten oder anderen Dingen, die der Antragssteller nicht zu verschulden hat, dann kann eine Fristverlängerung beantragt werden.“

Dass neben öffentlichen auch private Anträge eingehen, kommt bei der Aktiv-Region Innere Lübecker Bucht selten vor. Manche aber trauen sich doch. Der Verein Kinder auf Schmetterlingsflügeln beispielsweise hat eine Förderung für das Haus Pegasus in Pansdorf erhalten. Auch ein Reitverein, zwei Kirchengemeinden und die DLRG haben sich gekümmert und am Ende profitiert. Tanja Schridde kann Interessierte nur anregen, sich darüber Gedanken zu machen. „Sicher ist der Aufwand hoch, aber dafür gibt es das Geld geschenkt. Bei größeren Projekten lohnt es also immer, mit uns ins Gespräch zu gehen.“ Kontakt gibt es unter Telefon 045 04/80 35 50. **MWE**

**10-jähriges Jubiläum und 8. Pflanzenmarkt**  
**Recyclinghof Bad Schwartau**

köstliche Grillgerichte

leckerer Kuchen

Hüpfburg und Malecke für die Kleinen

beliebte Pflanzen- und Gartendekoartikel

Feiern Sie mit uns!

25.05.24

8-14 Uhr

Für die Zukunft unserer Region

**Buchen Sie Ihre Kleinanzeige unter**  
**Tel.: 04 51/144-11 11**  
**wochen spiegel**

**Pflege24Nord**  
**24-Stunden-Betreuung in Ihrem eigenen Zuhause!**  
Individuelle Betreuung durch polnisches Personal!  
**Die bezahlbare Alternative zum Pflegeheim!**  
**Tel. 0173/6 53 30 86**

**Geschäftstipp**

**Orangerie im Maritim Seehotel Timmendorfer Strand**  
Sternekoch Lutz Niemann verwöhnt die Gäste seit 35 Jahren

Wie kein anderes Haus in der Lübecker Bucht vereint das Maritim Seehotel Timmendorfer Strand die Eleganz eines klassischen Urlaubshotels mit zeitgemäßem Komfort und kulinarischer Exzellenz. Für letztere zeichnet Sternekoch Lutz Niemann seit 35 Jahren verantwortlich. Gourmetperle ist die „Orangerie“; zum 30. Mal in Folge mit dem Michelin-Stern ausgezeichnet.

**Eine Liebeserklärung an den Genuss**

Das lichtdurchflutete, in stilvollen Beige-, Gold- und Schwarztönen gehaltene Gourmetrestaurant gibt den Blick auf das Herzstück der „Orangerie“ frei – die offene und von allen Seiten einsehbare Küche. Hier agieren Lutz Niemann und sein Team mit einem einzigen Ziel: die Gäste immer wieder aufs Neue zu überraschen und mit handwerklich virtuellen und puristischen Meisterwerken der Küche zu begeistern. Gepaart mit erstklassigem Service und perfekt harmonisierenden Weinempfehlungen von Restaurantleiter und Sommelier Ralf Brönnert wird aus einem Essen ein Fest. Unbedingt ausprobieren!

**Kontakt und Reservierung:**  
E-Mail [info.tim@maritim.de](mailto:info.tim@maritim.de) und Telefon 04503 605-0 oder direkt per Online-Buchung: [www.orangerie-timmendorfer-strand.de](http://www.orangerie-timmendorfer-strand.de) sowie [www.maritim.de](http://www.maritim.de).

**KOMMEN SIE MOBIL DURCHS LEBEN!**

**OSTSEE MEDIZINTECHNIK**  
SANITÄTSHAUS & ORTHOPÄDIETECHNIK

**JETZT ANRUFEN**  
und Beratungsgespräch vereinbaren!

**MODERNE UND INDIVIDUELLE ORTHETIK UND PROTHETIK AUS ZERTIFIZIERTER HAND**

Ostsee-Medizintechnik ist spezialisiert auf die Herstellung von modernsten orthopädiotechnischen Hilfsmitteln. Die Leistungen reichen von konfektionierten Standardversorgungen bis hin zu hochtechnischen, individuellen Anpassungen, denn jedes Hilfsmittel ist so unterschiedlich wie die Anforderungen des Trägers.

Für die Herstellung werden alle verfügbaren Materialien und Pass-teile sowie fortschrittliche Verarbeitungstechniken eingesetzt. Dies umfasst eine Vielzahl von Komponenten, von prozessorgesteuerten Knie- und Fußgelenken bis hin zu herkömmlichen Materialien wie Silikon und 3D-Druck.

Ostsee-Medizintechnik ist zertifiziert für C-Leg, Genium / Genium X3, Harmony, C-Brace®, Kenevo uvm. Ebenso ist Ostsee-Medizintechnik Ihr kompetenter und zertifizierter Ansprechpartner für prothetische Versorgungen im Bereich Osseointegration, mit dem Endo-Exo Prothesensystem nach Dr. Grundeel im Raum Ostholstein.

Kosmetik-Cover aus 3 D-Druck für Prothesen.

**10% Rabatt\* auf kosmetisches SONDER-ZUBEHÖR!**

Wenn Sie Veränderungen an Ihrem jetzigen Zustand oder Ihrer bisherigen Versorgung wünschen oder nach einem Experten für individuelle Orthetik oder Prothetik suchen, sind Sie bei uns genau richtig.

Für Sie vor Ort: Seit fast 30 Jahren sind wir Spezialist im Orthopädietechnik-Handwerk und bieten Ihnen die gesamte Leistungspalette eines Sanitätshauses!

**UNSERE STANDORTE IN IHRER NÄHE:**

**LÜBECK**  
Estlandring 7  
Tel. 0451 290 71 50

**LÜBECK**  
Schlutuper Str. 7  
Tel. 0451 582 412 88

**LÜBECK**  
Moisinger Allee 6b  
Tel. 0451 498 25 43

**TRAVEMÜNDE**  
Am Dreilingsberg 7  
Tel. 04502 880 97 07

**TIMMENDORFER STR.**  
Birkenallee 1  
Tel. 04503 898 98 72

**EUTIN**  
Elisabethstr. 16-18  
Tel. 04521 794 18 09

**www.ostsee-medizintechnik.de**

\* Der Rabatt gilt vom 01. bis 31.05.2024 und bezieht sich auf die hier beworbenen Produkte im Freiverkauf und wird bei Kaufabschluss der Gesamtsumme abgezogen.

**WOHIN PFINGSTEN?**  
**NACH KRONSFORDE, ZUM ZELT-KÖNIG!**

**Kronsforder Pfingstvergnügen**  
**18. - 20.05. ab 11:00 Uhr \*\*\* Eintritt: frei \*\*\***

**Pfingst-Samstag - Entspannte Stimmung im herrlichen Biergarten, für all diejenigen, die einfach die Ruhe genießen möchten.**

**Pfingst-Sonntag - Die Stimme Kubas „Leticia“ von Passion Fruit „live in concert“**  
**Top Hit: The Rigga-Ding-Dong-Song**

**Pfingst-Montag - Norddeutschlands Bauern- und Klamauk-Band Nr.1 \*\*\* DIE MELKER \*\*\***

**An allen Tagen ab 11:00 Uhr: Bier- und Kaffeegarten, Holzkohlegrill, Kinderspielplatz, Schaustellergeschäfte.**

**Veranstalter: König-Events, Inh. Henning König Milbreed 6, 23560 Lübeck-Kronsförde**

**bremer**  
BAUSTOFFE · BAUMÄRKTE

Die Firma Carl Bremer ist ein familiengeführtes, mittelständisches Unternehmen und betreibt mit 120 Beschäftigten an drei Standorten in Ostholstein Baustoffhandlungen und Baumärkte – bekannt als „DER Partner rund ums Bauen“.

Für unseren Standort **LUSCHENDORF**, in der Nähe von Scharbeutz, suchen wir **ab sofort**:

- **Teamleiter Baufachmarkt** (w|m|d)
- **Verkäufer Baufachmarkt** (w|m|d)
- **Fachberater Baustoffe für den Tresenverkauf** (w|m|d)

**Unsere Benefits bei Bremer**  
30 Tage Urlaub | Betriebliche Altersvorsorge | Mitarbeiter Rabatte & Events | Familiäre Unternehmenskultur & flache Hierarchien | Fachliche und persönliche Weiterbildungsmöglichkeiten, u.v.m.

Alle Infos zu den Stellen sowie die Möglichkeit zur direkten Bewerbung finden Sie auf [carl-bremer.jobs.personio.de](http://carl-bremer.jobs.personio.de). Bei Fragen melden Sie sich gerne bei unserer Personalreferentin Frau Crane unter 04521 / 702367.



Selbsthilfe bei Prostatakrebs

**BAD SCHWARTAU.** Die Selbsthilfegruppe „Prostatakrebs“, geleitet von Günter Pause, lädt Betroffene am Dienstag, 21. Mai, zum nächsten Treffen im Helios Agnes Karll Krankenhaus Bad Schwartau ein. Es beginnt um 19 Uhr im Konferenzraum.

Gemeinsamer Freiluftgottesdienst

**BAD SCHWARTAU.** Unter dem Motto „Hier weht ein guter Geist“ feiern die freikirchlichen, katholischen und evangelisch-lutherischen Kirchengemeinden gemeinsam einen ökumenischen Freiluftgottesdienst am Pfingstmontag um 10.30 Uhr im Kurpark Bad Schwartau. Für die musikalische Begeisterung sorgt der Rensefelder Posaunenchor.

Grüne Fahrradtour

**RATEKAU.** Der OV BÜNDNIS90/DIE GRÜNEN Ratekau lädt am Sonntag, 26. Mai, alle Interessierten zu einem Fahrradausflug ein. Treffpunkt ist um 15 Uhr am Familienzentrum in Ratekau. Ab 18 Uhr ist ein gemeinsames Essen an der Badeanstalt in Offendorf geplant. Anmeldungen per E-Mail an [ov.ratekau@gruene-oh.de](mailto:ov.ratekau@gruene-oh.de).

Repair-Cafe im Knotenpunkt

**BAD SCHWARTAU.** Am Mittwoch, 22. Mai, zwischen 16 bis 18 Uhr findet wieder ein Repair-Cafe im Knotenpunkt Bad Schwartau in der Eutiner Straße 3 statt. Ehrenamtliche Reparaturexperten stehen bereit und reparieren soweit möglich defekte Geräte.

# Wie Schulen in Ostholstein mit der Cannabis-Freigabe umgehen

Kiffen nur mit Abstand zu Unterrichtsgebäuden erlaubt – Unklar ist, wer Regelung kontrollieren soll.

**OSTHOLSTEIN.** Keine Joints, keine Marihuana-Wasserpfeifen, keine Haschkekse: An Schulen bleibt der Cannabis-Konsum weiterhin verboten – und auch in deren Umkreis. Wie aber gehen die Lehranstalten in Ostholstein mit der teilweisen Freigabe dieser Droge seit dem 1. April um? Und wer soll kontrollieren, ob die Abstandsregeln eingehalten werden? „Es wäre sicherlich blauäugig, zu denken, dass Cannabis-Konsum nicht irgendwie mal in jeder Schule heimlich Thema ist“, sagt Yvonne Pohle, Leiterin der Jacob-Lienau-Schule in Neustadt. „In meiner bisher dreijährigen Amtszeit ist mir hier an unserer Schule aber kein Fall begegnet.“ An der Elisabeth-Selbert-Schule (ESG) in Bad Schwartau „treten praktisch keine Vorfälle von Drogenbesitz oder Auswirkungen von vorherigem Konsum auf“, berichtet auch deren Leiter Torsten Hardt. „Dennoch gehe ich davon aus, dass ein Teil der Schülerinnen und Schüler insbesondere der achten bis zehnten Klassen Cannabis vor allem am Wochenende konsumiert“, erklärt er.

„KONSUM FINDET IM PRIVATEN RAUM STATT“

Wenn Jugendliche überhaupt kiffen, dann nicht an der Schule – an diesem Verhalten hat das neue Cannabis-Gesetz nach Einschätzung der Pädagogen in Ostholstein nichts geändert. „Wir können lediglich



Cannabis-Konsum verboten: Das gilt nicht nur auf dem Schulgelände, sondern mit dem neuen Cannabis-Gesetz auch für einen 100-Meter-Umkreis, ausgehend vom Eingangsbereich. Foto: Sabine Jung

Vermutungen anstellen“, sagt Hauke Jipp von der Inselschule Fehmarn, „da auch weiterhin dieser Konsum trotz neuer Gesetzeslage im privaten Raum stattfindet.“ Bislang ließe sich „in keiner Weise feststellen, dass sich der Konsum durch das neue Gesetz verändert hätte“, bestätigt Ilona Hartmann, Leiterin der Beruflichen Schule in Oldenburg. „Wir haben seit Beginn der neuen Gesetzeslage keinen Fall von Cannabiskonsum in der Schule festgestellt.“

Vom generellen Verbot von Suchtmitteln auf den Schulgeländen abgesehen, ist auch der Cannabis-Konsum in Sichtweite von Schulen nicht erlaubt. Abstand: mehr als

100 Meter vom Eingangsbereich, lautet die Regel (weitere Informationen bietet die sogenannte Bubatz-Karte). Wer das kontrollieren soll, scheint jedoch unklar. „Nicht bekannt“, lautet die häufigste Antwort der Schulleiter auf diese Frage. Damit sind die Rektoren nicht allein. Wer den 100-Meter-Abstand kontrolliert, bestimmten die Bundesländer, erklärt Dennis Wiese, Leiter des Bad Schwartauer Ordnungsamtes. Aber: „Derzeit liegen uns noch keine Verordnungen des zuständigen Ministeriums vor, infolgedessen sind die Zuständigkeiten der Überwachung ungeklärt.“ Eine rasche Entscheidung wünscht der Neustädter Bürgermeister Mirko

Spieckermann: „Aus unserer Sicht ist hier zunächst das Land gefordert, schnellstmöglich Klarheit hinsichtlich der Zuständigkeiten zu schaffen.“ Die Kontrolle außerhalb des Schulgeländes könne nicht durch die Schule erfolgen, sagt dazu Christoph Salewski, Leiter der Beruflichen Schule in Eutin. Mit dem neuen Cannabis-Gesetz stellen sich zudem weitere Fragen an den Schulen – etwa danach, wie der Umgang mit dieser angeblich „weichen Droge“ thematisiert wird. „Im Unterricht wird über die neue Gesetzeslage selbstredend gesprochen“, sagt André Bigott, Leiter des Freiherr-vom-Stein-Gymnasiums in Oldenburg. Er und viele seiner Kolle-

gen verweisen auf die Präventionskonzepte. „Gebrauch und Missbrauch von Drogen aller Art, insbesondere aber Cannabis, sind feste Teile des Präventionsprogramms und waren das schon vorher – weil ja die Realität auch ohne Legalisierung schon von dem Thema geprägt war“, erklärt Karsten Kilian, Leiter des Küstengymnasiums Neustadt.

SUCHTPRÄVENTION AUCH DURCH DIE POLIZEI

Suchtprävention sei „integraler Bestandteil unseres schulischen Lebens“, berichtet Sven Ulmer, Leiter der Eutiner Wilhelm-Wisser-Schule. „Mit der Gesetzesänderung ergibt sich somit für uns keine weitere Herausforderung.“ An der ESG Bad Schwartau führten Präventionsbeauftragte der Polizei Veranstaltungen durch, sagt Torsten Hardt. „Zudem wird das Thema im Biologieunterricht thematisiert.“

Offen scheint zudem, ob Cannabis mit dem neuen Gesetz den Reiz des Verbotenen verliert. „Cannabis ist seit Langem ein Teil jugendlicher Lebensrealität“, sagt dazu Karsten Kilian vom Küstengymnasium. Die Frage werde sein, „ob Cannabis als Experiment noch provokativ genug ist, wenn Erwachsene legal konsumieren oder unter Umständen entsprechende Pflanzen auf dem häuslichen Balkon wachsen“. Gerade damit würden sich die Schulen auch auseinandersetzen müssen. **SAJ**

## Sommerliche Reisen zu Knüllerpreisen

Mit modernen Fernreisebussen ab Lübeck, Bad Schwartau und Eutin

Buchungshotline: 0 45 21 - 77 93 70

Code: RB 20 \_ 6

REISEBÜRO GmbH  
**Behrens**

Buchbar auch im Internet:



SCAN ME

5-Tage Reise



Schnupperreise Polen

Posen • Lodz • Warschau • Bromberg • mit Halbpension

**Leistungen:** • Fahrt im modernen Fernreisebus • 4 x Übernachtung in Komfort-hotels • alle Zimmer mit Bad o. DU/WC, TV, Tel. • 4 x Frühstücksbuffet • 4 x 3-Gang-Abend-Menü • Stadtführungen Posen, Lodz, Warschau und Bromberg

**Reisetermin:**

• 19.07. – 23.07.2024

pro Person im DZ  
**nur € 469.<sup>90</sup>**  
EZ-Zuschlag: € 169,-

4-Tage Reise



Brüssel und Grachtenstadt Brügge

Stadtrundfahrt Brüssel  
Panoramafahrt Brügge und Grachtenfahrt

**Leistungen:** • Fahrt im modernen Fernreisebus • 3 x Übern. im First-Class-Hotel Courtyard by Marriott Brussels • 3 x Frühstücksbuffet • alle Zimmer mit Bad o. DU/WC, Klimaanlage, TV, Safe, Tel., • Stadtrundfahrt Brüssel mit Reiseleitung • Panoramafahrt Brügge mit Stadtführung und Bootsfahrt • CityTax

**Reisetermin:**

• 21.06. – 24.06.2024

pro Person im DZ  
**nur € 419.<sup>90</sup>**  
EZ-Zuschlag: € 179,-

4-Tage Reise



Traumhafter Thüringer Wald

Erlebnisreise für Genießer und Entdecker  
Stadtführung Erfurt und Weimar

**Leistungen:** • Fahrt im modernen Fernreisebus • 3 x Übernachtung im AHORN Berghotel in Friedrichroda • 3 x Frühstücksbuffet • 3 x Abendbuffet • alle Zimmer mit Bad o. DU/WC, TV, Tel., Föhn • Stadtführung und Freizeit in Erfurt und Weimar • große Thüringer-Wald-Rundfahrt mit Reiseleiter • Rückreise mit Besuch von Eisenach

**Reisetermin:**

• 17.06. – 20.06.2024

pro Person im DZ  
**nur € 359.<sup>90</sup>**  
EZ-Zuschlag: € 99,-

4-Tage Reise



Dresden mit Hotel an der Elbe

City-Schnäppchen m. Komforthotel nahe der Brühlischen Terrasse

**Leistungen:** • Fahrt im modernen Fernreisebus • 3 x Übernachtung im Komforthotel „Am Terrassenufer“ • 3 x Frühstücksbuffet • alle Zimmer mit Bad o. DU/WC, TV, Tel. • große Stadtrundfahrt in Dresden • Ausflug Elbsandsteingebirge mit der Bastei sowie Park und Schloss Pillnitz (ohne Eintritt) • Panoramaausflug zum Jagdsschloss Moritzburg (ohne Eintritt) und entlang der sächsischen Weinstraße nach Meißen

**Reisetermine:**

• 14.07. – 17.07.2024  
• 21.07. – 24.07.2024

pro Person im DZ  
**nur € 339.<sup>90</sup>**  
EZ-Zuschlag: € 119,-

10-Tage Reise



Traumurlaub im Kleinwalsertal

Schloss Linderhof • Kloster Ettal • Bodensee • Oberstdorf

**Leistungen:** • Fahrt im modernen Fernreisebus • je 1 x Zwischenübern./HP auf Hin- u. Rückreise • 7 x Übern. im Komforthotel in Mittelberg im Kleinwalsertal • alle Zimmer mit Bad o. DU/WC, TV, Tel., Kühlschrank, Balkon oder Terrasse • 7 x Frühstücksbuffet • 7 x Abendbuffet oder Menü • Ausflug Schloss Linderhof & Wieskirche • agesfahrt an den Bodensee • Ausflug Oberstdorf

**Gegen Aufpreis zubuchbar:**

• Tagesfahrt Schloss Neuschwanstein / p. P. 49,-

**Reisetermin:**

• 19.06. – 28.06.2024

pro Person im DZ  
**nur € 979.<sup>90</sup>**

4-Tage Reise



Harz-Erlebnis: „Zu Gast bei den Hexen“

Ausflug Goslar und Wernigerode • Osthartzrundfahrt

**Leistungen:** • Fahrt im modernen Fernreisebus • 3 x Übernachtung im historischen Fachwerk-Hotel in Stolberg • alle Zimmer mit Bad o. DU/WC, TV, Tel. • 3 x Frühstücksbuffet • 2 x 3-Gang-Abendmenü • 1 x Harzer Schlachthoff • 1 x Harzer Hexenabend • große Osthartz-Rundfahrt • Ausflug nach Goslar und Wernigerode

**Reisetermin:**

• 03.07. – 06.07.2024

pro Person im DZ  
**nur € 349.<sup>90</sup>**

Reiseveranstalter: Reisebüro Behrens GmbH • Riemannstraße 26 • 23701 Eutin | Telefon: 04521-779370 • E-Mail: [info@behrens-reisen.de](mailto:info@behrens-reisen.de)

Mindestteilnehmerzahl 30 Personen. Für Mobilitätseingeschränkte Personen nicht geeignet. Bei Auslandsreisen Personalausweis erforderlich. Falls nicht ausdrücklich erwähnt, sind evtl. Touristustaxen und Eintrittsgelder nicht im Reisepreis enthalten.





## Wenn Jugend musiziert

Noch bis zum 22. Mai findet in Lübeck der 61. Bundeswettbewerb „Jugend musiziert“ statt. Musikbegeisterte sind eingeladen, die öffentlichen und kostenfrei zugänglichen Wertungsspiele zu besuchen. Dabei handelt es sich im Grunde um kleine Konzerte von 15 bis 30 Minuten Dauer. In diesem Jahr findet der Wettbewerb in 24 Kategorien statt: Solo-Kategorien: Blasinstrumente von der Blockflöte bis zur Tuba, Zupfinstrumente wie Gitarre, Mandoline und Zither, Bass (Pop), Musical und Orgel, Baglama und Hackbrett; Ensemble-Kategorien: Klavier vier- bis achthändig oder an zwei Klavieren, Duo: Klavier und ein Streichinstrument, Duo Kunst-

lied: Singstimme und Klavier, Schlagzeugensemble, Besondere Besetzungen: Werke der Klassik, Romantik, Spätromantik und des Impressionismus sowie Jumu open. Bei den vier Preisträgerkonzerten vom 20. bis 22. Mai werden herausragende Musikerinnen und Musiker des laufenden Wettbewerbs präsentiert.

Das Konzert am 20. Mai wird live um 20 Uhr auf NDR Kultur gesendet. Weitere Informationen zu den Wertungsspielen und Eintrittskarten für die Konzerte unter <https://www.jugend-musiziert.org/wettbewerb/bundeswettbewerb>. Foto: Oliver Borchert

## Oldtimertreffen und Antikmarkt

**TRAVENTHAL.** Der Antik- und Teilemarkt auf dem Landgestüt Traventhal ist für viele Gäste ein echter Magnet. Neben dem schönen Ambiente liegt der Erfolg in der Zwanglosigkeit dieses Treffens. Bunt gemischt steht dann die ganze Oldtimerparade auf dem großen Reitplatz und im Innenhof des Gestütes. Pfingstmontag rollen zusätzlich die amerikanischen Oldies zum US-Special an. Die Barockreiter-Gruppe „Doma Clasica“ kommt seit Jahren an beiden Tagen mit

ihren Pferden, um das Motto „Edle Rösser begegnen edlen Karossen“ mit drei Aufführungen ins Bild zu setzen. Es gibt die Sonderausstellungen „Historisches Malerwerkzeug“, „Modellschiffe“ und „Tieroglyphen“. Es wird gefachsimpelt, man kann die Museums-Wirtschaft und das neue Museum „Wunderkammer“ besuchen. Der Markt findet statt am 19. und 20. Mai von 9 bis 18 Uhr. Eintritt 13 Euro, Kinder bis zwölf Jahre frei. Mehr unter [www.landgestuet-traventhal.de](http://www.landgestuet-traventhal.de)

## Bigband zu Gast im Ruderclub

**LÜBECK.** Die Big Band Bad Schwartau lädt am Sonntag, 19. Mai, ab 11.30 Uhr zu ihrem jährlichen Pfingstkonzert auf dem Gelände der Lübecker Ruder-Gesellschaft, Huxtertorallee 4, ein. Zu hören sein wird ein abwechslungsreiches Programm mit Stücken verschiedenster Stilrichtungen, wie Jazz, Swing, Funk und Pop. Der Eintritt zum Konzert ist frei. Das Bootshaus Lübeck wird mit Gegrilltem und Getränken für das leibliche Wohl sorgen.



## Dornbreite feiert

**LÜBECK.** Von Freitag bis Sonntag, 24. und 26. Mai, findet zum 85. Mal das Dornbreiter Kinder- und Siedlungsfest statt. Mit vielen ehrenamtlichen Helferinnen und Helfern möchte die Interessengemeinschaft Dornbreite den Anwohnern im Stadtteil und den Freunden der Siedlung ein interessantes Wochenende bieten. Den Anfang macht am Freitag traditionell die Band United 4 (Foto). Bereits zum 10. Mal kommen die Musiker auf ihrer „Anniversary Tour“ auf die Festwiese am Gemeinschaftshaus, Am Grenzwall 20-22. Zwischen der Band und dem Verein besteht inzwischen eine besondere Freundschaft. Sie bezeichnen sich selbst als die härteste Tanzkapelle der Welt - der Rinderwahnsinn aus Friesland. Mit ihrem bekannten (Ku(h)lt-Charakter werden sie sicher wieder ihre Fans begeistern.

Am 25. und 26. Mai findet dann ein buntes Familienprogramm mit Unterstützung der Lübecker Schauteller statt. Am Sonnabend ab 15 Uhr stehen Spiele für Kinder bereit. Tanzvorführungen, ein Mit-Mach-Zirkus und eine Modelleisenbahn sorgen für viel Abwechslung. Auf der Bühne werden junge Bands der RockPop-Schule auftreten. Darunter auch die Black Sheeps, die im letzten Jahr die Besucher begeisterten. Der Sonntag beginnt mit Wettspielen für angemeldete Kinder und der anschließenden Krönung des Königspaares 2024. Danach startet der Festumzug über die Siedlung, begleitet vom Spielmanszug Pansdorf. Auf der Bühne spielt ab 15 Uhr Eigentümer mit Sandra Kirsch. Natürlich gibt es auch einen Grill- und Kuchenstand. Foto: United 4

## Workshop für Mütter

**LÜBECK.** Die Caritas Lübeck bietet mit dem Projekt Sound & Colour Müttern einen kunst- und musiktherapeutischen Workshop an –

und zwar am 25. Mai von 10 bis 14 Uhr. Anmeldung über schwangerenberatung-hl@caritas-im-norden.de. Materialkosten: acht Euro.

Jetzt Karten zum exklusiven Sparkassen-Vorteilspreis für den 02. Juni 2024 | 11 Uhr sichern!  
[www.sparkasse-luebeck.de/zirkus](http://www.sparkasse-luebeck.de/zirkus)

Exklusive Sparkassen-Veranstaltung am 02. Juni 2024 im Zirkus.

Als Dankeschön für ihre Treue erhalten unsere Kundinnen und Kunden die Eintrittskarten zum exklusiven Vorteilspreis von 10 Euro bzw. 20 Euro je Ticket\*.

Wann: Am Sonntag, 02. Juni 2024 um 11.00 Uhr (Einlass ab 10.00 Uhr)  
Wo: Volksfestplatz Lübeck



Infos unter [sparkasse-luebeck.de/zirkus](http://sparkasse-luebeck.de/zirkus) oder in unseren Geschäftsstellen.

\*20,00 EUR inkl. Mehrwertsteuer für unsere Kund:innen /10,00 EUR inkl. Mehrwertsteuer für unsere Kund:innen mit einem Mein Lübecker Girokonto zzgl. Service- und Versandkosten. Kinder unter 3 Jahren haben freien Eintritt, keine weiteren Ermäßigungen. Maximale Bestellmenge 6 Karten pro Person, solange der Vorrat reicht.



Sparkasse zu Lübeck

DEN SOUND DES LEBENS 360° GENIESSSEN

JETZT NEU

Kostenlos und unverbindlich Probe tragen.

Testen Sie jetzt KOSTENLOS UND UNVERBINDLICH das NEUE HÖRSYSTEM EXCELLENCE 360° PRO zusammen mit dem HSA® Verfahren.

ANMELDEN UND CHANCE ERGREIFEN FÜR IHR INDIVIDUELLES UND BESTMÖGLICHES HÖRERLEBNIS: INKLUSIVE EINER AKKU-LADESTATION (149,- €) ODER EINEM TV ADAPTER (175,- €).\*

Lübeck Holstenstraße 9 23552 Lübeck T 0451 - 613 058 23	Stockelsdorf Ahrensböcker Straße 34-36 23617 Stockelsdorf T 0451 - 880 515 95	Travemünde Vorderreihe 8-9 23570 Travemünde T 04502 - 88 69 900	Schlutup Mecklenburger Straße 67 23568 Lübeck T 0451 - 450 563 20	Bad Schwartau Marktwiese 6 23611 Bad Schwartau T 0451 - 709 852 50
--	--	--	--	---

\* Anmeldefrist ist bis zum 31. Mai 2024 und das Angebot dann gültig bis zum 31.08.2024. Bei Kaufabschluss können Sie wählen zwischen der passenden Akku-Ladestation oder einem TV Adapter inklusive.

[schmelzer-hoersysteme.de](http://schmelzer-hoersysteme.de)







AUS DER GESCHÄFTSWELT

111 Jahre Krohn Schuhe: Ein junges Unternehmen mit langer Tradition

**TRAVEMÜNDE/ OSTHOLSTEIN.** Das Team von Krohn Schuhe aus Schleswig-Holstein hat in diesem Jahr einiges zu feiern: Seit 111 Jahren gibt es das Unternehmen, das heute von Niklas Krohn in vierter Generation geführt wird.

Arbeiten, wo andere Urlaub machen – in den nun mehr zehn Standorten des Schuhhaus Krohn ist das möglich. Alle Geschäfte befinden sich in Schleswig-Holstein an Urlaubsorten wie Eckernförde, Grömitz, Neustadt, Eutin und Travemünde - Orte, an denen man unweigerlich vorbeikommt, wenn man an der Ostseeküste Ferien macht.

Inhaber Niklas Krohn ist mit 31 Jahren noch jung und hat in wenigen Jahren aus dem 1913 gegründeten Stammhaus in Eckernförde ein regionales Filialunternehmen entwickelt. Die Firma feiert dieses Jahr neben dem 111-jährigen Jubiläum auch die Eröffnung der zehnten Filiale in Travemünde.

Am Donnerstag, 23. Mai, bleiben aufgrund eines Mitarbeiterfestes alle Filialen geschlossen. Ab Freitag, 24. Mai, veranstaltet Krohn Schuhe in allen Filialen einen großen Jubiläumsverkauf auf das gesamte Sortiment. 20% werden von allen Preisen abgezogen – auch auf bereits reduzierte Ware. Der Sonderverkauf wird bis zum 8. Juni 2024 laufen.

1913 wurde das erste Schuhhaus Krohn in Eckernförde eröffnet. Zuvor war das Unternehmen Krohn ein Hersteller von Fischerstiefeln: schweren, wasserdich-



Ein Blick in eine Filiale von Krohn Schuhe.

Fotos: Krohn Schuhe



Inhaber Niklas Krohn.



So fing alles an: Das Stammhaus in Eckernförde.

vater von Niklas Krohn war als Vertreter für die in Krempe ansässige Fabrik tätig. Er verliebte sich in den Standort Eckernförde und eröffnete dort ein erstes Schuhgeschäft – der Nukleus des heutigen Schuhfilialisten.

Zum Portfolio gehören heute zehn Standorte in Schleswig-Holstein. Über 70 Mitarbeitende sind beim Schuhhaus Krohn beschäftigt.

ten, in Waltran getränkten Stiefeln mit Holzsohle und Holznägeln, die die Fischer für ihre Arbeit benötigten. Der Ururgroß-

-Anzeige-

Wie funktioniert Pflege 24 Nord?

Der Ablauf: Erstkontakt und erste Pflegeberatung

Nach der Kontaktaufnahme und der Klärung einiger erster Fragen wird ein Termin verabredet. Bei diesem Termin werden alle grundsätzlichen und individuellen Fragen von unserem examinierten Fachpflegepersonal ausführlichst beantwortet. Es wird eine Pflegebedarfsanalyse erstellt, eine Anamneseerhebung durchgeführt und ein Mitarbeiterprofil nach Kundenwunsch entwickelt. Weiterhin wird das räumliche Umfeld erörtert, um zu ermitteln, welche Pflegehilfsmittel (z.B. im Badezimmer, in der Küche oder in Bezug auf Treppen etc.) sinnvoll erscheinen. Auch muss geklärt werden, wie die zukünftige Helferin untergebracht werden kann.



Uwe Claes ist Pflegegedienstleiter der Pflege 24 Nord.

Foto: hfr

Vertragsunterzeichnung

Sollte es im Verlauf der ersten Beratung oder später zu einer Entscheidung für Pflege 24 Nord kommen, wird der Pflegevertrag Punkt für Punkt durchgegangen und erläutert. Nach der Vertragsunterzeichnung braucht es i.d.R. bis zu 14 Tage, bis eine passende Mitarbeiterin vor Ort eintrifft. Diese Zeit ist notwendig, um dafür zu sorgen, dass die zukünftige Pflegekraft nicht nur fachlich, sondern auch menschlich bestens zu der zu betreu-

enden Person passt. Auch müssen noch verschiedene Formalitäten erledigt und die Anreise (meist mit dem Bus) geplant werden.

Die Betreuerin ist vor Ort bei Ihnen zu Hause

Zeitnah nach Ankunft der Betreuungskraft steht ein erstes Gespräch durch Herrn Claes (examinierter Krankenpfleger) an. Hierbei können erste Erfahrungen und Eindrücke vermittelt und besprochen und natürlich weitere Fragen gestellt werden. Die Kundenzufriedenheit, die Mitarbeiterzufriedenheit und die Pflegequalität gilt es, frühzeitig zu erfassen um ggf. Nachbesserungen durchzuführen. Wenn soweit alles gut geht, erfolgen regelmäßige Pflegegespräche (alle 4 Wochen, aber auch auf Anfrage). Diese Gespräche werden genauestens protokolliert. Bei aufkommenden Problemen ist Herr Claes grundsätzlich der Ansprechpartner für die Kunden und die Mitarbeiter.

Der „Pflegealltag“ unserer 24-Stunden-Betreuung

Unser Pflegepersonal bleibt für 2 bis 3 Monate bei Ihnen zu Hause und wechselt sich i.d.R. im Zweier-Team ab. Das ermöglicht eine Vertrautheit, die gerade in der Pflege für ein angenehmes Miteinander sorgt. Großen Wert legen wir auf eine individuelle Betreuung, die über die reine Pflege und Grundversorgung hinausgeht. Gespräche, Spaziergänge, Vorlesen ... und viele weitere „alltägliche Dinge“, die in Pflegeheimen oft nicht möglich sind, finden wir wichtig, da sie das Leben lebenswerter machen.

Häusliche 24-Stunden Betreuung durch qualifiziertes Personal

Pflege 24 Nord unterstützt Sie je nach individuellem Bedarf mit Hauswirtschaftskräften oder Pflegehilfskräften mit und ohne Staatsexamen, die alle über eine langjährige Berufserfahrung verfügen. Unsere osteuropäischen Betreuungskräfte sprechen gut Deutsch und halten sich selbstverständlich legal in Deutschland auf.

Individuelle Betreuung und Pflege mit Herz und Verstand

Unsere 24-Stunden-Betreuung findet direkt bei den Menschen zu Hause statt. In dieser vertrauten Umgebung kümmern sich die Mitarbeiter von Pflege 24 Nord liebevoll um die Klienten. Wir legen großen Wert auf eine individuelle Betreuung, die über die reine Pflege hinausgeht, wie zum Beispiel Spaziergänge, Gespräche Vorlesen. Alltägliche Dinge, die das Leben einfach lebenswerter machen, in Pflegeheimen jedoch oft zu kurz kommen.

Aktivierende Pflege steht im Vordergrund

Bei Allem steht für uns das Prinzip „aktivierende Pflege“ im Vordergrund. Das bedeutet: Dinge, die der Mensch noch selbstständig kann, soll er möglichst auch weiterhin alleine bewältigen. Dort wo ein Hilfebedarf offensichtlich wird, wird Hilfe angeboten und geleistet. Dort, wo eine Gefährdung droht, werden Dinge abgenommen.

Beratung durch deutsche Pflegefachkräfte

Uwe Claes, examinierter Krankenpfleger sowie Pflegedienstleiter von Pflege 24 Nord übernimmt die Beratung und Betreuung. Pflege 24 Nord garantiert Ihnen deutschsprachige Pflegefachkräfte als Ansprechpartner.

Die Leistungen der häuslichen Pflege vor Ort im Überblick

Unsere Kernkompetenz ist die 24-Stunden-Betreuung – Tag und Nacht bei Ihnen vor Ort. Dabei geht es um alle Belange des täglichen Lebens: von der grundpflegerischen Versorgung, wie der Hilfe beim Aufstehen, Waschen, Ankleiden etc., über die hauswirtschaftliche Hilfe, wie das Zubereiten der Speisen und die Haushaltsführung, bis hin zur psychosozialen Betreuung.

**Pflege 24 Nord**  
Dorfstraße 13, 21514 Witzeze  
Info unter Tel. 0173/ 6 53 30 86 oder im Internet  
www.pflege24nord.de

-Anzeige-



Hilfe bei der Grundpflege

Hilfe beim Aufstehen, Sicherheitsstellung beim Gehen, Transfer Bett / Rolli / Toilettenstuhl, Hilfe beim Waschen / Duschen / Baden, Zahnpflege, Kämmen, Rasieren, Ankleiden, Inkontinenzmaterialwechsel, Nahrung darreichen, Lagern, ...



Hauswirtschaftliche Versorgung

Hilfe im Haushalt, Wäsche waschen, Bügeln, Einkaufen, Kochen, Abwaschen, Staubsaugen und -wischen, Reinigen, Zimmerpflanzen gießen, ...



Aktivierende Betreuung

„Da sein“, motivieren, strukturieren, mobilisieren, Übungen nach Anleitung des Therapeuten, vorlesen, spazieren gehen, Spiele spielen, gemeinsam TV sehen, ...



Individuelle Betreuung

nach Notwendigkeit und Wünschen des Pflegebedürftigen.



Zusammenarbeit mit örtlichen Pflegediensten

Zum Beispiel bei notwendigen Behandlungspflegen.



Nächtliche Rufbereitschaft

Wir sind Tag und Nacht für Sie da in Ihrem eigenen Zuhause.

Eine Referenz von Herrn F. aus Damp:

In 2020 erkrankte meine Schwester an Alzheimer. Im Sommer 2022 verschlechterte sich ihr Zustand, sodass sie nicht mehr alleine zurecht kam (vergaß Ihre Medikamenteneinnahme, Essen und Trinken und fand nicht immer in Ihre Wohnung zurück). Durch einen Pflegedienst wurden wir auf Pflege 24 Nord aufmerksam. Bereits der erste Kontakt war angenehm.

Ab Oktober kam die erste Betreuerin, deren Aufgabe bis heute die Unterstützung meiner Schwester beim Einkaufen und in Tagesfragen, kochen und (unauffälliges) Überwachen der Körperpflege und Kleidungs Auswahl ist. Daneben ist eine Gesellschafterrolle z.B. beim Spaziergängen, Spielen etc. wichtig.

Mit der Auswahl der Betreuerinnen waren wir bisher immer zufrieden, zumal wir die Lebensläufe etc. immer vorher einsehen konnten. Alle Aufgaben wurden von den Betreuerinnen bestens erfüllt. Die Sprachkenntnisse sind mehr als zufriedenstellend.

Nachdem meine Schwester früher wegen ihrer Krankheit eher deprimiert war, ist sie heute überwiegend zufrieden. Für mich ist durch die Übernahme der Betreuung durch Pflege 24 Nord eine wesentliche Entlastung eingetreten.

Eine Referenz von Herrn W. aus Aumühle:

Frau B. war als Betreuerin für meine u.a. an Demenz und schwerer Arthrose erkrankten Mutter tätig. Frau B. war insbesondere mit folgenden Aufgaben betraut:

- Grundversorgung (Hilfe bei Hygiene, Ankleiden, Essen, ins Bett gehen etc.)
- Hilfe beim Ausüben alltäglicher Aktivitäten
- Zubereitung von Speisen und Getränken sowie Hilfe bei der Nahrungsaufnahme
- Hilfe beim Verlassen der Wohnung, z.B. Spaziergänge im Rollstuhl
- Verabreichung der von mir gestellten Medikamente

Frau B. ist es in sehr kurzer Zeit gelungen, eine sehr positive und – wie ich hervorheben möchte – sehr herzliche Beziehung zu meiner Mutter aufzubauen und sie mit sehr viel Geduld anzusprechen. Unter ihrem Einfluss ist insgesamt sogar eine Verbesserung des mentalen und physischen Zustandes eingetreten. Alle oben aufgeführten Tätigkeiten wurden darüber hinaus zu meiner absoluten Zufriedenheit erledigt. Ich bedanke mich sehr für den Einsatz und die sehr gute Leistung von Frau B. und wünsche ihr für die Zukunft alles Gute und viel Glück und Erfolg an ihren zukünftigen Einsatzorten.





TICKETWELT

VERANSTALTUNGSTIPPS



Schönberger Musiksommer  
Div. Spielorte, Schönberg (MV)



Die Kleine Hexe  
Freilichtbühne, Lübeck



Culcha Candela  
Kulturwerft Gollan, Lübeck



Herman van Veen  
MuK, Lübeck



Judas Priest  
Barclays Arena, Hamburg

LÜBECK

- Weiber 3**  
Theaterschiff  
ab 02.05.2024 ab 30,00 €
- Sarg niemals nie**  
Comödie Lübeck  
ab 08.05.2024 36,00 €
- Wie entsorge ich meinen Alten?**  
Comödie Lübeck  
ab 25.05.2024 ab 29,00 €
- Zirkus Charles Knie**  
Volksfestplatz  
29.05.-03.06.2024 LN ab 25,00 €
- 29 Jahre Cosmic Paradise**  
Rider´s Café  
01.06.2024 19,40 €
- AHOI - 5 Jahre Ahoi!**  
Rider´s Café  
07.06.2024 19,40 €
- STEREOACT in Concert**  
Strandsalon Lübeck  
08.06.2024 26,90 €
- Century Crime Supertramp Tribute**  
Rider´s Café  
21.06.2024 26,00 €
- ChiCASS IV**  
Theater Fabelhaft  
bis 22.06.2024 23,00 €
- Die Kleine Hexe**  
Freilichtbühne Lübeck  
23.06.-01.09.2024 ab 12,00 €
- Sherlock Holmes**  
Freilichtbühne Lübeck  
28.06.-31.08.2024 ab 23,00 €
- Classical Beat Festival**  
diverse Spielorte  
18.-27.07.2024 ab 13,70 €
- Schlagerkonzert**  
Freilichtbühne Lübeck  
01.08.2024 LN 57,40 €
- Max and Friends - Summer Concert**  
Strandsalon Lübeck  
09.08.2024 25,80 €
- Die Niere**  
Comödie Lübeck  
ab 16.08.2024 ab 29,00 €
- Oldie-Night Lübeck**  
Freilichtbühne Lübeck  
22.08.2024 LN 47,40 €
- Gainesville - Tom Petty Tribute Band**  
Rider´s Café  
14.09.2024 22,00 €

- Die Mausefalle**  
Comödie Lübeck  
ab 18.10.2024 ab 29,00 €
- Jimmy Cornett and the Deadmen**  
Rider´s Café  
28.02.+01.03.2025 25,00 €

KULTURWERFT  
GOLLAN

- Crucchi Gang**  
SHMF - K 90  
30.07.2024 39,50 €
- Jazzrausch Bigband**  
SHMF - K 104  
03.08.2024 32,90 €
- Dieter Bohlen proudly presents**  
40 Jahre Modern Talking  
31.08.2024 60,85 €
- Florian Künstler & Friends**  
Hometown Open Air  
01.09.2024 42,50 €
- Culcha Candela**  
Celebration Summer Tour  
06.09.2024 45,50 €
- Heavysaurus**  
Pommesgabel Tour 2024  
18.10.2024 32,95 €
- Die drei ???**  
Eine Lesung aus „Hotel Bigfoot“  
20.10.2024 21,99 €
- Max Mutzke & Band**  
20 Jahre - Die Jubiläumstour  
21.10.2024 ab 50,85 €
- John Lee Hooker Jr. & Band**  
Love, Peace & Gospel Tour 2024  
03.12.2024 34,35 €

MUK

- Die große Heinz Erhardt Show**  
Musical über den unvergessenen Schelm  
08.06.2024 LN 35,00 €
- The Music of Queen**  
Live  
08.06.2024 LN 35,00 €
- Annett Louisan**  
20 Jahre Bohème  
06.09.2024 ab 49,90 €
- Angeklagt - Schuldig oder nicht?**  
Alexander Stevens, Constantin Schreiber  
09.10.2024 47,40 €
- Chippendales**  
Welcome to Chippendales Tour 2024  
15.11.2024 ab 42,50 €

- The Irish Folk Festival**  
Fair Play Tour  
16.11.2024 ab 22,40 €
- Die stille Nacht**  
Das Weihnachtsmusical  
01.12.2024 ab 37,00 €
- Hans Sigl und Werner Momsen**  
Warten auf´s Christkind  
05.12.2024 ab 40,90 €
- Max and Friends**  
A glamorous swinging & soulful Christmas  
07.12.2023 ab 45,50 €

- The Scottish Music Parade**  
Das Original aus Edinburgh  
09.12.2024 LN 37,00 €
- Drei Haselnüsse für Aschenbrödel**  
Der Originalfilm mit Live Orchester  
19.12.2023 ab 55,50 €
- Der kleine Drache Kokosnuss**  
Das Musical  
04.01.2025 ab 30,00 €
- Moving Shadows**  
Stellt alles in den Schatten!  
05.01.2025 ab 31,20 €
- Max Raabe & Palast Orchester**  
Eine Nacht in Berlin  
16.03.2025 ab 57,40 €
- Lisa Eckhart**  
Kaiserin Stasi die Erste  
26.03.2025 ab 30,95 €

KOLOSSEUM

- Herman van Veen**  
Achtzig  
07.11.2025 ab 57,50 €
- Nicole Jäger**  
Walküre  
07.09.2024 32,80 €
- Marcus Maria Profitlich**  
Mensch Marcus Party!  
08.09.2024 34,25 €
- GENESES**  
All Sides Live Tour  
05.10.2024 LN 34,90 €
- The Johnny Cash Show**  
by The Cashbags - A Tour called Love  
25.10.2024 ab 32,00 €
- The Elton John Project**  
Eine Hommage an Elton John  
27.10.2024 ab 33,15 €
- Paul Potts & Piano**  
The Greatest Hits  
06.11.2024 ab 42,90 €

- The Best of Queen**  
performed by Break Free  
07.+08.11.2024 LN ab 39,90 €
- Die Schlagzeugmafia**  
Getrommelte Gangster  
22.11.2024 LN 32,00 €
- Michael Mittermaier**  
Die Rückkehr der Zukunft  
28.11.2024 ab 36,35 €
- Christian Ehring**  
Stand jetzt  
29.11.2024 ab 28,50 €
- The Beatles Today**  
Now and Then  
30.11.2024 LN ab 34,90 €
- Wladimir Kaminer**  
Mahlzeit!  
06.12.2024 ab 26,50 €
- Christine Thürmer**  
Wander Woman  
07.12.2024 34,55 €
- Ingo Appelt**  
Startschuss  
08.12.2024 ab 31,00 €
- Weitersagen singt Westernhagen**  
Die Westernhagen Tribute Show  
13.12.2024 ab 34,90 €
- Ulrich Tukur & Die Rhythmus Boys**  
Es leuchten die Sterne  
18.12.2024 54,90 €

- Der Fall Däumeline**  
Kriminalmusical für Klein und Groß  
22.12.2024 ab 24,00 €
- Die Zauberflöte für Jung & Alt**  
in kindgerechter Fassung mit Erzähler  
26.12.2024 ab 28,40 €
- The Cavern Beatles**  
Live from Liverpool - Tour 2025  
28.01.2025 ab 34,00 €
- ABBA Night**  
performed by A33A Fever  
31.01.2025 LN ab 34,90 €

THEATER LÜBECK

- Stephan Sulke 80**  
Gastspiel - Kammerspiele  
08.06.2024 ab 17,50 €
- Die Regimentstochter**  
Großes Haus  
bis 23.06.2024 ab 20,80 €
- Fräulein Else**  
Studio  
ab 28.06.2024 24,10 €

- Klassentreffen**  
Kammerspiele  
08.02.2025 26,30 €

S-H / HH / MV

- Hercules**  
Theater Neue Flora, Hamburg  
ab März 2024 ab 59,99 €
- Felix Jaehn**  
Frestrand, Niendorf/Ostsee  
01.06.2024 49,25 €
- Giora Feidman**  
Maria Magdalenen Kirche, Malente  
02.06.2024 44,90 €
- Alice Cooper**  
Stadtpark Open Air, Hamburg  
12.06.2024 85,50 €
- Schönberger Musiksommer**  
div. Spielorte, Schönberg (MV)  
18.06.-15.09.2024 ab 8,50 €
- Winnietou II**  
Kalkberg Arena, Bad Segeberg  
29.06.-08.09.2024 ab 22,50 €
- Judas Priest**  
Barclays Arena, Hamburg  
01.07.2024 ab 77,00 €
- Gossip**  
Stadtpark Open Air, Hamburg  
03.07.2024 52,00 €
- Eutiner Festspiele**  
Seebühne neu, Eutin  
05.07.-08.09.2024 ab 40,00 €
- Die Schlagerparty**  
Strand a.d. Seebrücke, Grömitz  
06.07.2024 LN 39,90 €
- Fanta4**  
Strand a.d. Seebrücke, Grömitz  
07.07.2024 LN 69,90 €
- EURYTHMICS - Dave Stewart**  
Stadtpark Open Air, Hamburg  
15.07.2024 61,50 €
- Ronan Keating**  
Stadtpark Open Air, Hamburg  
04.09.2024 71,00 €
- Scorpions**  
Barclays Arena, Hamburg  
13.09.2024 ab 74,45 €
- NENA**  
Sporthalle, Hamburg  
17.10.2024 56,70 €
- Leoniden**  
Inselpark Arena, Hamburg  
15.11.2024 48,25 €

... und hier gibt´s die Tickets:



TICKETWELT

Lübeck:

Königstraße 67A

Bad Segeberg:

Kurhausstraße 12

Neustadt:

Lienaustraße 10

Neustadt:

Am Markt 13

Telefon:

0451 / 144-1394

eventim

Offizieller Eventim-Partner

LN = Veranstaltungen mit LN-Leserrabatt (z.T. nicht online verfügbar). Weitere Tickets unter [www.LN-Tickets.de](http://www.LN-Tickets.de)

Für die angebotenen Veranstaltungen sind die Lübecker Nachrichten nur Vermittler. Preise teilweise zzgl. Gebühren. Irrtümer vorbehalten.  
Online-Preise können abweichen. Bei telefonischer oder Online-Bestellung fallen zusätzlich Versandkosten an!  
Ein Angebot der Lübecker Nachrichten GmbH, Herrenholz 12, 23556 Lübeck, AG Lübeck HRB 269



# Einladung zum Internationalen Museumstag

Programm am Pfingstsonntag: Die Häuser in Lübeck zeigen bei kostenfreiem Eintritt, wie man Museen mit Freude entdecken kann.

**LÜBECK.** „Museen mit Freude entdecken“ lautet die Devise am Internationalen Museumstag, der in diesem Jahr am Pfingstsonntag, 19. Mai, begangen wird. Dementsprechend sind die Häuser des Lübecker Museumsverbundes bei kostenfreiem Eintritt für alle Interessierten zu den regulären Zeiten geöffnet. Darüber hinaus warten die einzelnen Museen mit verschiedenen Angeboten auf, von Workshops über Führungen bis hin zu Märchenerzählungen. Als Highlight ist im Museum für Natur und Umwelt der amerikanische Musiker und Philosoph David Rothenberg zu Gast. Für die Teilnahme an den einzelnen Programmpunkten ist aufgrund der begrenzten Platzzahl eine Anmeldung direkt am Museumstag an der jeweiligen Museumskasse nötig. Alle Programmpunkte im Detail sowie virtuelle Museumsrundgänge sind unter <https://die-luebecker-museen.de/internationaler-museumstag-2024> zu finden.

Das **Museum für Natur und Umwelt** steht am Internationalen Museumstag von 10 bis 17 Uhr ganz im Zeichen des Wassers: Es gibt mehrere Führungen durch die beiden aktuellen Ausstellungen „Grundwasser lebt“ und „Unsere Wakenitz“, man kann mikroskopieren und Tiere aus der Wakenitz und aus dem Grundwasser aus selbsttrocknendem Ton nachtopfern. Als Highlight ist in Kooperation mit der Musikhochschule Lübeck der amerikanische Musiker und Philosoph Prof. David Rothenberg

zum Thema „Unbekannte Klangwelten“ zu Gast. Neben seinem Vortrag in englischer Sprache zu den geheimen Klängen von Teichen um 16 Uhr im Domhof ist im Anschluss ab 17 Uhr eine Performance mit ihm sowie mit Prof. Nicola L. Hein und seinen Studierenden von der Musikhochschule am Mühlenteich geplant. Unterwassermikrofon und mobile Musikinstrumente ermöglichen ein Eintauchen in dessen Klangwelt.

Das **Buddenbrookhaus** steht im Jubiläumsjahr dagegen ganz im Zeichen des „Zauberbergs“: Eine Märchenerzählerin verwandelt Thomas Manns weltbekannten Roman kindgerecht in Märchenform und lädt anschließend zu einer Kreativ-Werkstatt ein. Darüber hinaus besteht die Möglichkeit, in verschiedenen Führungen mehr über das Leben von Heinrich und Thomas Mann sowie im Rahmen eines Lübeck-Spaziergangs über die Nobelpreisträger der Hansestadt zu erfahren.

Das **Günter Grass-Haus** kann passend zum Internationalen Museumstag auch ganz international erlebt werden: Führungen auf Polnisch, Arabisch, Russisch und Deutsch stehen auf dem Programm. Außerdem lädt Tanzcoach und Swing-Tänzerin Marina Warncke um 14 Uhr zum Tanz-Workshop in den Garten ein, wo verschiedene Tänze ausprobiert werden können.

Im **Museum Behnhaus Drägerhaus** geht es in zwei Führungen um romantische Landschaften sowie in speziellen interaktiven Kinderführungen um Far-



Das Europäische Hansemuseum lädt zum großen Museumsfest ein.

Foto: EHM/ Olaf Malzahn

ben. Selbstverständlich ist aber auch der aktuelle Umbau des Hauses Thema: Mit mehreren Baustellenführungen gibt Museumsleiter Dr. Alexander Bastek Einblicke in das Geschehen.

Das **Museum Holstentor** widmet sich in verschiedenen Führungen dem Mittelalter: Neben dem kirchlichen Leben und dem der Hansezeit soll es auch um Redewendungen gehen, die noch heute gebräuchlich sind, ihren Ursprung aber in der Vergangenheit haben.

Auf den Spuren vergangener Jahrhunderte können die Besucher auch in der **Katharinenkirche** wandeln. Kulturvermittlerin Cornelia Nicolai zeigt die wechselhafte Nutzung des Bauwerks von der

Klosterkirche über den Pferdestall bis hin zur Museumskirche auf. Außerdem werden die Grabplatten von St. Katharinen unter die Lupe genommen, die Aufschluss über Lübecks Prominenz aus vergangenen Jahrhunderten geben.

Das **St. Annen-Museum** widmet sich vornehmlich der Epoche des Barock / Rokoko: In Führungen geht es um die weltberühmten Stockelsdorfer Fayencen sowie um Strohmarketerien, eine spezielle Technik des Kunsthandwerks der damaligen Zeit. Um 16 Uhr entführt das studentische Barockensemble der Musikschiule Freiburg im Musikzimmer auch akustisch in das 17. Jahrhundert.

Um das Zeitalter des Kolonialismus geht es in den äußerst be-

liebten postkolonialen Spaziergängen, die die Historikerin Stella Barsch im Namen der **Sammlung Kulturen der Welt** um 11 und 14 Uhr anbietet. Sie erzählt von der Kolonialgeschichte Lübecks und dem Handel mit Kolonialwaren, dem die Hansestadt ihren heutigen Wohlstand verdankt. Anmeldung und Start erfolgen am Museum Holstentor.

Wie es den Lübeckern erging, die zu Zeiten der Industrialisierung im Hochofenwerk Herrenwyk arbeiteten, wird im **Industriemuseum Herrenwyk** erläutert. Hier steht nicht nur eine Führung durch die Ausstellung, sondern auch ein Spaziergang durch die ehemalige Arbeitersiedlung auf dem Programm.

Bunt, interaktiv und zeitgenössisch wird es schließlich in der **Kunsthalle St. Annen**, wo Jung und Alt im Rahmen von Workshops, einer offenen Kreativ-Werkstatt und im Open Studio der Kinderkunsthalle KiKu der eigenen Kreativität freien Lauf lassen können. Eine Führung durch die aktuelle Ausstellung „Hello Lübeck“ rundet das Angebot ab.

Weitere Info unter <https://die-luebecker-museen.de/internationaler-museumstag-2024>

Wie jedes Jahr lädt auch das **Europäische Hansemuseum** anlässlich des Internationalen Museumstages zum großen Museumsfest ein. Auf dem Gelände des EHM können sich die Gäste wieder auf eine mittelalterliche Atmosphäre freuen, wenn das Hansevolk zu Lübeck seine Lager aufschlägt und der Geschichtserlebnisraum Roter Hahn seine wolligen Jakobsschafe mitbringt. Begleitend zur aktuellen Sonderausstellung „Von hier nach dort“ wird auch das Thema Navigation bei verschiedenen Angeboten aufgegriffen: So gehen Kinder bei einer Lesung mit Martin Verg auf Entdeckungsreise durch die Welt der Navigation und können bei einer Mitmachaktion ihren eigenen Nadelkompass bauen. Zahlreiche vegane und vegetarische Kostlichkeiten sorgen für das leibliche Wohl.

Der Eintritt zu den Aktionen auf dem Gelände des EHM und in die Sonderausstellung ist frei; die Dauerausstellung kostet am 19. Mai fünf Euro.



# KNUTZEN HOME

Die mit dem **grünen** Haus! **16 x in Schleswig-Holstein**

IMMER IN IHRER NÄHE UND ONLINE UNTER: [WWW.KNUTZEN-HOME.DE](http://WWW.KNUTZEN-HOME.DE)

UNSER SERVICE FÜR SIE: EIGENE BODENLEGER, DEKORATEURE UND NÄHERINNEN, LIEFERSERVICE

## PLISSEES NACH MASS

Passgenauer Sonnenschutz für Ihre Fenster & Türen!



BIS ZU

# 35%

RABATT AUF DIE

## Sun\*Light KOLLEKTION

Individuelle Beratung und Aufmaß **kostenlos** bei Ihnen zu Hause!

## STRANDKÖRBE

Edles Design für Ihr Zuhause!



~~2849,-~~

Strandkorb Füßen

Mitnahmepreis

# 1998,-

Kleine optische Schönheitsfehler möglich.

Abdeckhaube

Mitnahmepreis

# 79,-

**MATERIAL** | Holz: Mahagoni ähnliches Hartholz, Shabby Chic grau, aus zertifiziertem ökologischem Plantagenanbau • Geflecht: Polyrattan Rundfasergeflecht, doppelgeflochten, UV- und farbbeständig • Stoff: Markisenstoff. Wasser- und schmutzabweisend • Beschläge: rostfreier Edelstahl • Füßen führen wir in 3 Ausführungen: Blau gestreift, Grau gestreift und einfarbig Grau • Größe: ca. 140 cm breit

**ZUBEHÖR** | 2 Lenkrollen mit und 2 Lenkrollen ohne Feststellbremse • alle Doppelrollen 360° drehbar • Bullaugen / Federlifter • 2 schwenkbare Tische • 2 Kissen extra • Stoff und Bezüge herausnehmbar und waschbar

KNUTZEN HOME **Lübeck**

Osterweide 14 • Tel. 0451 / 50 49 060

[luebeck@knutzen-home.de](mailto:luebeck@knutzen-home.de)

KNUTZEN HOME **Eutin**

Industriestr. 12a • Tel. 04521 / 79 56 00

[eutin@knutzen-home.de](mailto:eutin@knutzen-home.de)

KNUTZEN HOME **Oldenburg in Holstein**

Am Voßberg 8 • Tel. 04361 / 50 63 90

[oldenburg@knutzen-home.de](mailto:oldenburg@knutzen-home.de)



GESUNDHEITS-TIPP

Effektive Mückenabwehr

Die Grillzeit im Garten hat begonnen - doch Sie sind nicht der Einzige, der ein Festmahl plant. Damit Sie nach einer durchfeierten Nacht nicht mit juckenden Gliedmaßen dastehen, ist es wichtig zu wissen, wie Sie Mückenstichen vorbeugen können. Ob Sie es glauben oder nicht, es braucht mehr als Mückenspray und Mückenschutzmittel für den Garten - auch wenn diese sehr hilfreich sind. Aber es sind nicht nur die Stiche, um die man sich Sorgen machen muss - auch die Folgen können unangenehm sein. Mücken können alle möglichen Krankheiten übertragen, zum Beispiel das West-Nil- oder das Zika-Virus oder sogar Malaria - ein Grund mehr, Ihre Abwehrmaßnahmen zu verstärken.

GEFAHR LAUERT IN DER DÄMMERUNG UND IM MORGENGRAUEN

Eine der besten Möglichkeiten, Mückenstichen vorzubeugen, besteht darin, die Hauptmückenzeit zu meiden. Genau wie Sie haben auch Mücken zu bestimmten Tageszeiten Appetit auf Nahrung. Und das sind bei diesen Plagegeistern oft die Abend- und Morgenstunden. Die meisten Mücken sind die ganze Nacht über auf der Suche nach Blut, aber vom späten Nachmittag bis zum frühen Abend müssen Sie sich und Ihre Familie wirklich schützen. Das liegt daran, dass der Wind mit dem Auf- und Untergang der Sonne nachlässt und die Mücken zum Fressen ins Freie lockt. Wenn Sie versuchen, in dieser Zeit, wenn es warm ist, im Haus zu bleiben, können Sie mehr als nur ein paar Mückenstiche vermeiden.

Mücken werden von

verschiedenen Dingen angezogen. Dazu gehören: starke Gerüche, zum Beispiel von parfümierten Seifen, Lebensmitteln oder Hautgeruch, dunkle oder bunte Kleidung und warme Körpertemperaturen.

Es ist wichtig, alles zu tun, um sie fernzuhalten. Mückenschutzmittel töten Mücken nicht wirklich ab. Sie wirken, indem sie die Attraktivität des Menschen für Mücken verringern, so dass die Wahrscheinlichkeit eines Stichs sinkt. Bei der Entscheidung, welches Mückenschutzmittel Sie verwenden, sollten Sie Folgendes berücksichtigen

- wie lange Sie sich im Freien aufhalten,
- wie viele Mücken es in Ihrer Umgebung gibt,
- das Risiko von durch Mücken übertragenen Krankheiten in Ihrer Umgebung,
- mögliche Allergien und Unverträglichkeiten mit bestimmten Inhaltsstoffen.

Ein modernes Insektenschutzmittel, insbesondere mit den Wirkstoffen Diethyltoluamid, Picaridin oder Zitroneneukalyptusöl, bietet den längsten Schutz. Abwehrmittel, die Pflanzenextrakte wie Citronella oder Teebaumöl enthalten, müssen wesentlich häufiger aufgetragen werden, um vor Stichen zu schützen. Bei Insektenschutzmitteln reicht ein Tupfen hier und da nicht aus, um Stiche zu

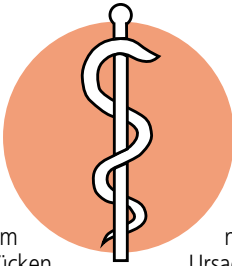
verhindern. Tragen Sie Insektenschutzmittel in einer dünnen Schicht auf alle exponierten Hautstellen auf, um sich optimal zu schützen. Wenn Sie in einem Gebiet leben, in dem Mücken eine lästige Plage sind, können Mückenschutzmittel auf pflanzlicher Basis eine gute Alternative zu herkömmlichen Insektenschutzmitteln sein.

Mücken scheinen dunkle Farben zu mögen, besonders dunkelblau. Wenn Sie also einen Angelausflug oder eine Wanderung planen, sollten Sie hellere Farben wählen. Das hält die Mücken zwar nicht fern, aber vielleicht werden Sie von weniger Mücken verfolgt.

Eine Möglichkeit, den Stechmücken klarzumachen, dass sie nicht zur nächsten Sommerparty eingeladen sind, ist die Beseitigung von Quellen mit stehendem Wasser. Stechmücken lieben stehendes Wasser - sie legen dort ihre Eier ab und können Hunderte von Eiern auf einmal in nur einem halben Zentimeter Wasser ablegen. Im Folgenden finden Sie eine Liste der häufigsten stehenden Wasserquellen, die in Ihrem Garten zu Mückenherden werden können:

- Vogeltränken, Kinderplanschbecken, Pflanzkübel
- Regenrinnen oder Eimer in der Nähe von undichten Stellen
- tief liegende Stellen im Garten
- schlecht entwässerter Boden

Wenn Sie viele Stechmücken in Ihrem Garten haben oder einfach vorbeugen wollen, sollten Sie stehende Gewässer in der Nähe Ihres Hauses, wo immer möglich, entleeren.



WER ZIEHT DIE MEISTEN MÜCKEN AN?

Vielleicht sind Sie oder jemand, den Sie kennen, ein Mückenmagnet. Auch wenn Sie die Ursache nicht ändern können, können Sie, wenn Sie sich dessen bewusst sind, zusätzliche vorbeugende Maßnahmen ergreifen. Wissenschaftliche Studien haben gezeigt, dass die folgenden Faktoren die Attraktivität des Menschen für Stechmücken erhöhen:

- Menschen, die mehr Kohlendioxid ausstoßen, also Schwangere, Sport treibende oder Alkohol trinkende Personen
- Gene, die DNA ist für fast 67 Prozent der Anziehungskraft auf Mücken verantwortlich,
- die Blutgruppen O oder AB,
- blumige oder fruchtige Körperdüfte,
- hohe Körpertemperatur, Schweiß,
- Konsum von kaliumreichem Nahrungsmittel wie Bananen oder sehr süßen, salzigen oder scharfen Speisen,
- dunkle Farben.

Mücken haben einen ausgeprägten Geruchssinn. Kohlendioxid und viele Gerüche, die wir ausströmen, sind für die lästigen Plagegeister unwiderstehlich. Auch Mücken empfinden eine Vielzahl von Düften als unangenehm, wie zum Beispiel Lavendel, Citronella, Eukalyptus, Nelken oder Grapefruit. Mit diesen Düften können Mücken in Schach gehalten werden, ohne dass Chemikalien oder andere scharfe Abschreckungsmittel eingesetzt werden müssen.

Gesunde Grüße aus den  
Pinguin-Apotheken

Norovirus auf dem Vormarsch

AOK rät dringend: Hygieneregeln beachten, um weitere Verbreitung zu vermeiden.

Norovirus-Infektionen sind im Winter auf dem Vormarsch. Noroviren verursachen Übelkeit, Erbrechen und Durchfälle, sind hochansteckend und verbreiten sich rasend schnell. Besonders dort, wo viele Menschen zusammen sind, wie beispielsweise in Kindergärten, Altenheimen und Krankenhäusern. Besonders betroffen sind Kinder unter fünf Jahren und ältere Menschen.

Die Infektion verläuft meist kurz und heftig: Sie beginnt plötzlich mit schwallartigem Erbrechen oder starkem Durchfall. Betroffene fühlen sich schwach und matt, haben oft Bauch-, Kopf- und Gliederschmerzen, gelegentlich leichtes Fieber. Dann heißt es: Bettruhe einhalten, viel trinken und sich mit Schonkost begnügen. Damit ist die Infektion nach ein bis zwei Tagen meistens überstanden. Kinder und Senioren können bei länger anhaltenden Durchfällen Kreislaufprobleme bekommen, weil sie über geringere Flüssigkeitsreserven verfügen.

Über Stuhl und Erbrochenem scheiden die Erkrankten die Viren aus, die dann hauptsächlich über eine Schmierinfektion oder verunreinigte Gegenstände übertragen werden. Im Rahmen eines schwallartigen Erbrechens können die Erreger auch über die Luft übertragen werden. „Um niemanden anzustecken, sollten die Betroffenen deshalb bis zwei Tage nach Abklingen der Symptome möglichst abgesichert bleiben“, so AOK-Serviceregionsleiter

Reinhard Wunsch. Das heißt, Kontakte mit anderen Menschen auf ein Minimum reduzieren und Hygienemaßnahmen nutzen, wenn möglich auch eine eigene Toilette. Und: Kein Essen für andere zubereiten, weil die Erreger auch an Lebensmitteln haften können. Auch auf Türklinken, Toilettensitzen, Treppengeländern, Handtüchern, Wasserhähnen und sogar Kleidungsstücken bleiben sie viele Tage lang infektiös. Eine grundlegende Hygienemaßnahme ist, sich die Hände immer wieder gründlich mit Seife zu waschen und eventuell ein wirksames Desinfektionsmittel gegen Noroviren zu verwenden. Das RKI empfiehlt Produkte in der Wirkstoffkategorie „begrenzt viruzid PLUS“.

Weitere Hinweise zur Hygiene: Obst und Salat gründlich waschen. Bereits zubereitete warme Gerichte vor dem Verzehr gut erhitzen oder einmal aufkochen lassen. Benutztes Besteck und Geschirr mit heißem Wasser und Spülmittel abscrubben oder ein entsprechendes Programm für die Geschirrspülmaschine auswählen. Räume regelmäßig lüften und bei der Pflege eines Erkrankten sowie bei Reinigungsarbeiten Einmalhandschuhe und Einmaltücher verwenden. Benutzte Wäsche bei mindestens 60 Grad waschen.

Die Hygieneregeln sind auch zu beachten, wenn die Symptome bereits abgeklungen sind. Denn die Viren werden in der Regel noch bis zu 14 Tage nach einer akuten Erkrankung mit dem Stuhl ausgeschieden.


Top-Tagesfahrten im Norden!

Mit modernen Fernreisebussen ab Lübeck, Bad Schwartau und Eutin

Buchungshotline: 0 45 21 - 77 93 70

REISEBÜRO GmbH  
Behrens

Code: RB 04 – TF



**„Hanse-Sail 2024“ Rostock**

Genießen Sie eines der größten Segel- und Volksfeste der Welt im Stadthafen Rostock (mindestens 2 Stunden Aufenthalt) und im Seebad Warnemünde (mindestens 2 Stunden Aufenthalt). Freuen Sie sich auf das bunte Treiben an Land und auf dem Wasser.

**Reisetermine 2024:**

- Sa., 10.08.
- So., 11.08.

pro Person nur  
**€ 29.90**




**Schiffshebewerk Scharnebeck & Lüneburg**

Erleben Sie das größte Schiffshebewerk Deutschlands auf eine unterhaltsame Art! Bei einer fachkundigen Führung durch dieses spektakuläre technische Meisterwerk mit unserem fachkundigen und charmanten Reiseleiter. Im Anschluss Fahrt nach Lüneburg mit viel Freizeit in der romantischen mittelalterlichen Altstadt.

**Reisetermine 2024:**

- Fr., 21.06.
- Di., 16.07.
- Di., 27.08.

pro Person nur  
**€ 39.90**



**Schwedenfest in Wismar & Hafenrundfahrt**

Mit dem Schwedenfest wird alljährlich an die 155-jährige Zugehörigkeit Wismars zu Schweden erinnert. Ein Wochenende lang feiert Wismar ein erlebnisreiches, historisches Stadtfest mit Gästen aus aller Welt. Nach Ankunf in Wismar unternehmen Sie eine 1-stündige Hafenrundfahrt und haben anschließend viel Freizeit auf einem der größten Schwedenfeste außerhalb Schwedens.

**Reisetermin 2024:**

- Sa., 17.08.

pro Person nur  
**€ 49.90**



**Küstentörn mit großem Frühstücksbuffet**

Kombinierte Bus- & Schiffsreise mit den TT-Line-Fährschiffen entlang der beschaulichen Küste Mecklenburg-Vorpommerns von Travemünde zum Fährhafen Rostock. Frische Luft macht hungrig - genießen Sie das reichhaltige Frühstücksbuffet an Bord und nach der ca. 4-stündigen Überfahrt Ankunf in Rostock am Fährhafen. Anschließend fahren wir mit Ihnen in die Hansestadt Rostock mit viel Freizeit zum Stadtbummel.

**Reisetermine 2024:**

- Di., 11.06.\*
- Di., 02.07.\*
- Di., 10.09.

\* Saisonzuschlag € 5,- p.P.

pro Person ab  
**€ 64.90**



**„Zur Blüte in die Heide“ mit Mittagessen und herrlicher Kutschfahrt**

Schalten Sie ab, vergessen Sie den Alltagsstress und kommen Sie mit uns zur Heideblüte in den berühmten Naturschutzpark „Lüneburger Heide“. Im malerischen Heidedorf Undeloh laden wir Sie auf ein leckeres Mittagessen (2-Gang-Menü) ein und unternehmen gemeinsam eine Kutschfahrt durch die Heide, ebenfalls im Preis enthalten.

**Reisetermine 2024:**

- Mo., 12.08.
- Di., 20.08.

pro Person nur  
**€ 69.90**



**Zoo Rostock inkl. Eintritt und Mittagsbuffet**

Herzlich Willkommen im wohl „Besten Zoo Europas“, 6500 Tiere in 500 verschiedenen Arten aus aller Welt leben hier in einer weitläufigen Parklandschaft. Im Darwinium und dem Polarium, den lebendigen Museen, nehmen Sie teil an einer spannenden Wissensreise zu den vielschichtigen Lebensräumen dieser Erde. Erkunden Sie die Sehenswürdigkeiten und Attraktionen des prämierten Tierparks in Rostock an der Ostsee. Bevor es in den Zoo geht, stärken Sie sich am Mittagsbuffet im vorzüglichen Brauhaus Trotzenburg diekt vor den Toren des Tierparks.

**Reisetermine 2024:**

- Mo., 03.06.
- Di., 09.07.

pro Person nur  
**€ 84.90**



**Helgoland mit dem „Halunder-Jet“ ab Hamburg**

Willkommen an Bord des größten & schnellsten Katamarans in der Deutschen Bucht. Erleben Sie Komfort & Schnelligkeit hautnah. Sie bekommen fest reservierte Plätze an Bord und Bedienung am Platz während der 3,5-stündigen Überfahrt. Kein Ausbooten erforderlich, der Jet landet direkt am Südhafen. Mehrstündige Insel-Freizeit.

**Reisetermine 2024:**

- Di., 18.06.
- Do., 27.06.\*
- Di., 23.07.\*
- Di., 06.08.\*
- Di., 03.09.\*
- Di., 17.09.

\* Saisonzuschlag € 30,- p.P.

pro Person ab  
**€ 109.90**



**Große Nord-Ostsee-Kanalfahrt mit dem Raddampfer „Frey“**

Genießen Sie die Atmosphäre des 115 Jahre alten stilvollen Raddampfers „Frey“. Viele Erlebnisse erwarten Sie während der Fahrt und das Brunchbuffet an Bord inkl. Kaffee, Tee, Saft und Wasser sowie am Nachmittag ein Kuchenbuffet sorgen für Ihr Wohlbefinden. Inklusive Busfahrt ab/bis Höhenhorn oder Kiel (je nach Termin).

**Reisetermine 2024:**

- Hohenhorn – Kiel
- 10.06.
- 14.06.
- 04.07.
- 17.07.
- 21.07.
- 28.08.
- 05.09.
- 11.09.

- Kiel – Hohenhorn
- 01.08.
- 14.08.
- 19.08.
- 26.09.

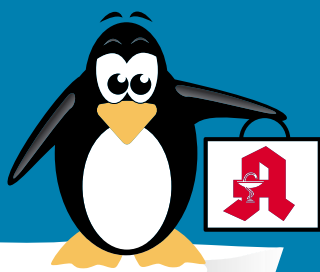
pro Person nur  
**€ 119.90**



Qualität  
zertifiziert gemäß  
DIN EN ISO 9001:2015

# PINGUIN APOTHEKEN

EISKALT  
REDUZIERT\*



## DIE GRÖSSTE AUSWAHL IN LÜBECK\*

### Ibu Ratiopharm 400 mg akut 50 Schmerztabletten



41 %  
gespart

statt 12,65 €

**7.40\***  
€

### Mometason Ratiopharm Heuschnupfen- spray 18 g



30 %  
gespart

statt 19,99 €

**13.99\***  
€

kg = 777,22 €

### Cetirizin Ratiopharm bei Allergien 10 mg 50 Stck.



45 %  
gespart

statt 21,36 €

**11.75\***  
€

### Magnesium Verla

300 Orange  
50 Beutel



32 %  
gespart

statt 20,95 €

**14.20\***  
€

### Kytta Schmerzsalbe

100g



29 %  
gespart

statt 20,88 €

**14.90\***  
€

kg = 149 €

### Talcid 100 Kautabletten



30 %  
gespart

statt 33,99 €

**23.75\***  
€

+ größte Auswahl\*  
+ bestens beraten  
+ keine Einheitsmedizin  
= einfach in guten Händen!



PINGUIN  
APOTHEKEN

Inhaber Jörg Ortmann e. K.

### Aspirin complex 20 Beutel



20 %  
gespart

statt 18,79 €

**14.95\***  
€

Rufen Sie uns an oder bestellen Sie unter: [www.pinguinapotheke24.de](http://www.pinguinapotheke24.de)

\*Für alle Produkte gilt zu Risiken u. Nebenwirkungen fragen Sie Ihren Arzt oder Apotheker - Dieser Preis gilt nach den gesetzlichen Bestimmungen, wenn diese Arzneimittel zu Lasten der gesetzlichen Krankenkassen abgegeben werden - Gilt nicht für verschreibungspflichtige Arzneimittel.

Angebote gültig vom 18.05.2024 - 25.05.2024

Am Hauptbahnhof/  
ZOB  
Konrad-Adenauer-Str. 1  
Tel.: 0451/82966

Im Hochschulstadtteil /  
Im Campus  
Alexander-Fleming-Str. 1  
Tel.: 0451/292 896 66

In der Mühlenstraße  
Südl. Altstadt  
Mühlenstr. 37  
Tel.: 0451/707 510 10

In der Königstraße  
auf 2 Etagen / EG + 1. OG  
Königstr. 59-63  
Tel.: 0451/292 75 55



FINDE DEINEN  
TRAUMJOB  
IM NORDEN

KÜSTENFISCHER.DE



Reisebüro Behrens  
GmbH

Busfahrer (d/m/w)

Vollzeit, Teilzeit  
Eutin

ADAC Schleswig-  
Holstein e.V.  
Geschäftsstelle &  
Reisebüro

Tourismus-  
kaufmann (w/m/d)

Vollzeit  
Lübeck

Lubs GmbH

Maschinenführer  
(w/m/d)

Vollzeit  
Lübeck

Lubs GmbH

Mitarbeiter (w/m/d)  
in der Lagerhaltung  
Rohstoffe

Vollzeit  
Lübeck

Siegfried Schindler  
Steuerberatung

Steuerfachwirt/in  
(m/w/d)

Vollzeit  
Neustadt

Stadt  
Schwarzenbek

Leitung (m/w/d)  
für die städtische  
Bücherei

Vollzeit  
Schwarzenbek

Kreis Segeberg

Ingenieur\*in  
(Bachelor/Master)  
Fachrichtung  
Hochbau/  
Architektur (m/w/d)

Vollzeit, Teilzeit  
Bad Segeberg

15.722  
Stellen  
und 6.281  
Arbeitgeber  
warten  
auf Dich



Hansestadt LÜBECK



Wir suchen eine:n

Fahrer:in für den Dienstwagen

für den Bereich Bürgermeisterkanzlei.

**Aufgaben:** die sichere und zuverlässige Personenbeförderung (Stadtpräsident und Bürgermeister), Botengänge und Transportfahrten nach Bedarf, Pflege, Reinigung des Dienstwagens sowie kleinere technische Servicetätigkeiten.

**Anforderungsprofil:** Führerschein der Klasse B seit mind. 5 Jahren und entsprechende Fahrpraxis, idealerweise abgeschlossene Berufsausbildung im handwerklichen Bereich, idealerweise Erfahrung in der Personenbeförderung und mit Fahrsicherheitstrainings  
**Entgeltgruppe 4 TVöD**

Bitte informieren und bewerben Sie sich bis zum **29. Mai 2024** über das Karriereportal der Hansestadt Lübeck (<https://stadt-luebeck.jobs.de>) unter der Kennziffer K 143 / 2024.

Qualifizierte Frauen werden ausdrücklich aufgefordert sich zu bewerben.

Ausdrücklich begrüßen wir es, wenn sich Menschen mit Migrationshintergrund bei uns bewerben.

Ambulanter Pflegedienst  
Dr. Al-Bayati

Wir suchen für unseren ambulanten Pflegedienst:  
**Reinigungskraft** (m/w/d) mit Führerschein (Vollzeit)  
Tel.: 0170/5516362 info@pflegeheim-luebeck.de

Reinigungskraft (m/w/d)

3x wöchentl. vormittags (gesamt 8 Std.) in Lübeck gesucht.

Führerschein erforderlich

Firma Alkiewicz,  
☎ 0175/1626262

Putzperle  
für Apartmentreinigung  
gesucht!

Normale Reinigungsarbeiten,  
jeden Sonntag v. 8:00 – 13:00 Uhr  
Lübeck St., nahe Bahnhof,  
deutschsprachig, mit Anmeldung  
Tel.: 0171 3230252

Bewerben Sie sich bei der größten Handwerkskammer des Nordens und verstärken Sie uns bei der **Mission Handwerk** in unserer **Hauptverwaltung** im Zentrum Lübecks, als

Reinigungsfachkraft (w/m/d)

Weitere Informationen zu den Anforderungen und Aufgaben der Stelle erhalten Sie auf unserer Homepage [www.hwk-luebeck.de/stellenangebote](http://www.hwk-luebeck.de/stellenangebote).



Handwerkskammer  
Lübeck

STELLENANGEBOTE

TIERMARKT



www.zoo-schnack.de

Da geht's Tier gut

Labrador-Welpen, schokofarben, reinrassig, geimpft u. entwurmt, zu verk., Elterntiere auf dem Hof. ☎ 0172/4336658

VERSCHIEDENES

Christus - für Dich gestorben

3-sitziges Nappaleder-Sofa in rot an Selbstabholer (in Kreuzkamp) zu ver-schenken. ☎ 0451/396206

Kaminholz, trocken. ☎ (01 71) 30 00 406

Sammler sucht 5 und 10 DM Münzen, auch Scheine u. Kleingeld ☎ (0171) 4 721 861

MARKTPLATZ

MÖBEL / HAUSRAT

Bett, 0,90 x 2,0 m, weiß, neu, 2 Schub-laden, VB 120,- € ☎ (0451) 802 276

GARTEN

Der Profi

für

- Gartenpflege • Rollrasen verlegen
- Pflasterarbeiten • Terrassenbau
- Steinereinigung • Zaunbau

OG-Dienstleistungen

Lübeck Tel.: 0172 - 9350738  
E-Mail: info@og-dienstleistung.de

KUNST- UND SAMMLERMARKT

Modellisenbahn von Sammler gesucht.  
☎ (0451) 49 56 59

HOBBY UND FREIZEIT

Kaufe Luftgewehr, LuPi + freie Vorderl.  
☎ 01525/5895651

MARDER-Holzkastenfälle, Lebendfälle  
auch f. Waschbär zu verk.  
☎ 0173/9528174

BEKANNTSCHAFTS-  
ANZEIGEN

SIE SUCHT IHN

Sie, 69 J./1,70 m, schlank, braune lange Haare, braune Augen sucht Ihn - gerne mit Bild, Raum Lübeck u. Umgebung.  
Zuschr. an Z14050598

Ich Ella, bin 73 J., verwitwet u. sehr ein-sam, bin eine hübsche Frau mit viel Herz u. Gefühl. Ich suche einen guten Mann, hier aus der Umgebung. Ich wäre für Sie da, würde Sie bekochen und verwöhnen. Ich vermisse die tägliche Ansprache u. möchte in dieser schwierigen Zeit nicht länger alleine bleiben. Gerne würde ich mich mit Ihnen verabreden.  
pv Tel. 0160 – 97541357

VERANSTALTUNGEN

FREILICHTBÜHNE LÜBECK



Tickets an den bekannten Vorverkaufsstellen in Lübeck und Umland, Lübeck Ticket, Tel.: 0451/695668, [www.luebeck-ticket.de](http://www.luebeck-ticket.de)

EVENTIM  
01806/570070  
RESERVIX  
0761/88849999

10% Leser-Rabatt,  
erhältlich in den  
LN-Ticketwelten

Das Medienhaus Lübecker Nachrichten sucht zum nächstmöglichen Zeitpunkt einen

Account-Manager (d/m/w)

für unseren Sales Bereich „Recruiting-Solutions“. Ihre Expertise rund um crossmediale Recruiting-Lösungen ist gefragt. Sie beraten unsere Geschäftskunden zur Realisierung crossmedialer Recruiting-Lösungen, dafür suchen wir Sie als starke Persönlichkeit mit Affinität zu digitalen Medien und Leidenschaft für den Vertrieb.

Ihre Aufgaben:

- Beratung von Unternehmen zum Einsatz wirksamer Recruiting-Instrumente in Digital und Print
- Entwicklung und Verkauf von ziel-gruppengerechten kundenspezifischen Personalmarketing-Konzepten
- Ausbau des Bestands- und Neukunden-geschäftes
- Aufbau und Pflege langfristiger, vertrauensvoller Kundenbeziehungen
- kontinuierliche Analyse des regionalen Recruiting-Marktes

Ihr Profil:

- abgeschlossene Berufsausbildung im verkaufsnahen Bereich
- Vertriebskenntnisse und Erfahrungen mit Online-Marketing-Produkten

- ausgeprägte Sales- bzw. Marketing-affinität mit einer starken Beratungs- und Kommunikationskompetenz
- sehr gute Kenntnisse unterschiedlicher Recruitingmaßnahmen sowie der zielgruppengerechten Anwendung
- lösungsorientierte Arbeitsweise sowie Interesse an Medienprodukten

Das bieten wir Ihnen:

- professionelle und maßgeschneiderte Einarbeitung
- hochwertige Arbeitsausstattung
- flexible und mobile Arbeitszeitmodelle
- Weiterbildungsmöglichkeiten (z.B. über den Madsack Medien Campus)
- JobRad, EGYM Wellpass (Firmenfitness), Jobticket, Work Café
- großer Gestaltungsspielraum mit anspruchsvollen Kundenprojekten

**Das klingt reizvoll für Sie?** Wenn Sie an unserer Erfolgsgeschichte mitschreiben wollen, senden Sie uns bitte Ihre aussagekräftige Bewerbung unter Angabe Ihres möglichen Eintrittstermins und Ihrer Gehaltsvorstellung an:

Lübecker Nachrichten GmbH  
Personalabteilung  
Herrenholz 12, 23556 Lübeck  
E-Mail: [bewerbung@ln-luebeck.de](mailto:bewerbung@ln-luebeck.de)





## Zentrum für Pilates und Physiotherapie

Ein Ort für ganzheitliche Gesundheit und Wohlbefinden – das ist es, was die erfahrene Physiotherapeutin Hanna Meyer und ihr Team den Stockelsdorfern und Lübeck und Umgebung bieten möchten. Seit April können Interessenten diesen Ort in den großzügigen und freundlichen Räumlichkeiten von Physio Pro Lübeck entdecken.

Seit über 20 Jahren ist Hanna Meyer bereits im Bereich der Physiotherapie tätig und hat sich besonders auf präventive Pilates-Kurse spezialisiert. Das sanfte, kräftigende Ganzkörpertraining ist bestens für Frauen und Männer aller Altersgruppen geeignet. Es wirkt alltagsbedingten Verspannungen oder Bewegungseinschränkungen sanft, aber effektiv entgegen.

Und das bei Physio Pro Lübeck nicht nur in klassischer Trainingsform. „Ich habe Physio Pro gegründet, um neue Wege gehen und innovative Kurse wie Flying Pilates, Faszientraining oder Cardio Pilates anbieten zu können. Ab Juni werden zudem moderne Reformer das Kursangebot abrunden. Das sind Geräte, mit denen gelenkschonend und indi-



Praxisraum in Stockelsdorf. hfr

viduell gearbeitet wird“, erklärt Meyer.

Im Mai beginnen neue Kurse in Yoga, Cardio-Pilates aber auch Reformer-Pilates, zu denen man sich anmelden kann. Anfragen zu freien Kursplätzen sowie Terminen können ab sofort telefonisch oder online unter [www.physioproluebeck.de](http://www.physioproluebeck.de) gestellt werden.

■ **Physio Pro Lübeck Hanna Meyer**  
Segeberger Str 1, 23617 Stockelsdorf, Tel. 0451/ 400 730 73  
[info@physioproluebeck.de](mailto:info@physioproluebeck.de)  
[www.physioproluebeck.de](http://www.physioproluebeck.de)

## Das Besprechen von Krankheiten

Das Besprechen ist eine uralte geistige Heilmethode. Dabei werden Heilungsgebete gesprochen. Sie dienen der Übertragung von positiver universeller göttlicher Energie, die den Körper anregen soll, die Selbstheilungskräfte zu stärken und das Immunsystem zu harmonisieren.

Die Anwendungsgebiete sind vielfältig: Sehr bekannt ist das Besprechen von Warzen und Gürtelrosen. Da es sich aber um eine ganzheitlich wirkende Energie handelt, kann es prinzipiell bei allen Erkrankungen angewendet werden. Was nicht bedeutet, dass man damit alles heilen kann. Das Besprechen kann zur Heilung führen, in anderen Fällen kann zumindest eine erhebliche Linderung der Beschwerden und damit eine deutliche Verbesserung der Lebensqualität erreicht werden.

Weitere positive Aspekte sind, dass diese Behandlungsmethode in jedem Alter angewendet werden kann und mit anderen Therapien kombinierbar ist.

Die Heilpraktikerin Monika Döring wendet das Besprechen seit Jahren erfolgreich in ihrer Praxis an. Oft wird sie gefragt, ob man daran glauben muss, wenn man sich besprechen lässt. Vertrauen und eine positive Einstellung sollte man grundsätzlich haben zur Heilmethode, ein besonderer Glaube ist nicht erforderlich.

■ **Monika Döring, Heilpraktikerin**  
Louise-Schroeder-Weg 17  
23558 Lübeck, Tel. 0451-493071  
[www.monikadoering.de](http://www.monikadoering.de)



Monika Döring. Foto: Ch. Greiß

## Wege aus der Schmerz Falle

Am Dienstag, 21. Mai, findet um 18 Uhr ein Vortrag im Gemeinschaftshaus Brandenbaum, Dreifelderweg 5a in 23566 Lübeck statt. PD Dr. Ulrike Kaiser, Psychologische Psychotherapeutin, Leitende Psychologin und wissenschaftliche Studienleitung an der Klinik für Anästhesiologie und Intensivmedizin, Universitätsklinikum Schleswig-Holstein, Campus Lübeck, referiert über „Mit Schmerzen gesund – geht das und wenn ja, wie?“ Sabine Pump, Selbsthilfegruppenleiterin aus Lübeck von UVSD SchmerzLOS e. V., spricht als Betroffene über „Wege aus der Schmerz Falle“. Im Anschluss wird die neue Selbsthilfegruppe SchmerzLOS in Lübeck gegründet. Die Selbsthilfegruppenleiterin, Martina Hübner, wird mit anwesend sein. Der Eintritt ist frei. [www.uvsd-schmerzlos.de](http://www.uvsd-schmerzlos.de)

# Zertifizierte Heilpraktikerausbildung

Monika und Ullrich Döring sind seit Jahren Inhaber einer Schule für angehende Heilpraktiker

Heilpraktiker sind ein wichtiger Bestandteil des Gesundheitssystems. Es ist ein sehr verantwortungsvoller Beruf, deshalb dauert eine gute Ausbildung in der Regel drei Jahre. Die Heilpraktikerschule Lübeck bildet seit 1996 mit großem Erfolg Heilpraktiker aus und ist zertifiziert als anerkannte Verbandsschule vom Bund Deutscher Heilpraktiker.

Grund- und Prüfungsvorbereitungskurse für die große und kleine Heilpraktiker-Überprüfung finden laufend statt, der Einstieg in die Kurse ist jederzeit möglich. Zusätzlich werden Wochenendseminare mit naturheilkundlichen Themen angeboten: Bachblüten, Reiki, Fußreflexzonen und Wirbelsäulen-Basis-Ausgleich.

Das Inhaberehepaar Monika und Ullrich Döring unterrichtet in allen Kursen selbst – und das mit viel Enthusiasmus und Freude. „Lernen muss Spaß machen“, sagt Monika Döring, „dann hat man den besten Erfolg“. Der Unterricht findet in kleinen Gruppen statt und ist so aufgebaut, dass keine medizinischen Vorkenntnisse notwendig sind.



Monika und Ullrich Döring, Inhaber der Heilpraktiker Schule.

Foto: Christoffer Greiß

In den Grund- und Prüfungsvorbereitungskursen können Interessierte nach Anmeldung an einem kostenlosen Probeunterricht teilnehmen. Zusätzlich finden regelmäßig Informationsver-

anstaltungen statt, die nächste ist am Freitag, 24. Mai. Beginn ist um 15.30 Uhr mit einem Vortrag und individuellen Beratungen, von 17 Uhr bis 20.30 Uhr findet der Probeunterricht statt.

■ **Heilpraktikerschule Lübeck**  
Marliring 66 a, 23566 Lübeck  
Tel. 0451-493071 u. 0451-3881399  
[info@heilpraktikerschule-luebeck.de](mailto:info@heilpraktikerschule-luebeck.de), [www.heilpraktikerschule-luebeck.de](http://www.heilpraktikerschule-luebeck.de)

## Mit dem Rad zur Arbeit

Den Arbeitsweg für die eigene Gesundheit nutzen. Die diesjährige Sommeraktion „Mit dem Rad zur Arbeit“ ist traditionell gestartet und bietet dafür die beste Gelegenheit. Die AOK NordWest ruft alle Menschen in Lübeck auf, bis zum 31. August das Auto stehen zu lassen und an mindestens 20 Arbeitstagen mit dem Rad zur Arbeit zu fahren. „Jeder einzelne mit dem Fahrrad gefahrene Kilometer steigert die persönliche Fitness und ist gleichzeitig ein aktiver Beitrag zum Klimaschutz. Außerdem entspannt Fahrradfahren und baut Stress ab. Bereits durch eine halbe Stunde Bewegung am Tag sinkt das Risiko, an Diabetes oder Bluthochdruck zu erkranken“, sagt AOK-Serviceregionsleiter Reinhard Wunsch.

Laut der aktuellen „Fahrrad- & E-Bike-Studie 2024“ der Firma „WertGarantie“ wird das Fahrrad von der befragten Bevölke-

rung bevorzugt mehrmals wöchentlich für Sport (23,4 Prozent), Freizeit (30,5 Prozent) und Erledigungen (27,8 Prozent) genutzt. 37 Prozent der Befragten können sich zudem vorstellen, mit dem Fahrrad zur Arbeit zu fahren, wobei die Strecke dann maximal neun Kilometer betragen sollte. Damit auch künftig noch mehr Beschäftigte mit einem längeren Arbeitsweg an der Aktion teilnehmen können, ist in diesem Jahr die Nutzung von E-Bikes erlaubt. Und auch die zurückgelegten Fahrten mit dem Rad von der Haustür zum Bahnhof werden angerechnet. Menschen, die im Homeoffice arbeiten, können sich ebenfalls an der Mitmachaktion beteiligen und so den wichtigen gesundheitlichen Ausgleich zur täglichen Schreibtischarbeit schaffen. Es können zum Beispiel einfach „Fitness-Fahrten“ wie in der Mittagspa-

se in den Aktionskalender eingetragen werden.

Teilnehmen können sowohl Einzelfahrende als auch Radler-Teams mit bis zu vier Personen. „Aus aktuellen Studien des Robert-Koch-Instituts wissen wir, dass ein Fünftel der Erwachsenen mindestens vier Stunden am Tag sitzt und keine körperliche Aktivität in der Freizeit ausübt. Radfahren ist eine gute Möglichkeit, mobil zu sein und sich dabei gesund zu bewegen. Bereits eine halbe Stunde Bewegung am Tag steigert die Fitness und stärkt das Immunsystem“, sagt Wunsch.

Ab sofort sind die Teilnahmeunterlagen im Internet unter [www.mdrza.de](http://www.mdrza.de) abrufbar. Im Online-Aktionskalender sind die Tage anzukreuzen, an denen mit dem Rad zur Arbeit gefahren wurde. Allein 2023 beteiligten sich rund 7.500 Radler in Schleswig-Holstein an der Aktion.

## Hilfe bei Tinnitus und Morbus Menière

Die Selbsthilfegruppe „Tinnitus und Morbus Menière“ trifft sich am Sonnabend, 1. Juni, um 13 Uhr im Selbsthilfzentrum, Elmar-Limberg-Platz 2 (Ecke Peenestieg) in 23554 Lübeck. Eine Anmeldung ist nicht erforderlich.

## Sonntagsvorlesung der Universität

Die Sonntagsvorlesungen der Universität zu Lübeck starten wieder. Der Eintritt für die öffentlichen Vorlesungen ist frei. Anmeldung ist nicht erforderlich. Sie finden statt von 11.30 bis 12.30 Uhr im Audienzsaal des Lübecker Rathauses, Breite Straße 62. Am 2. Juni spricht Prof. Roman Klöckner zu „Wer diagnostiziert die Zukunft? – Radiologie zwischen Mensch und KI“. Am 7. Juli trägt Prof. Floris Ernst „Robotik in der Medizin – Ein Überblick“ vor.

Zeit für  
**Neues bei Hörgeräte KERSTEN**



Jetzt auch in BAD SCHWARTAU

- Meisterbetrieb seit 1950
- Kostenloses Probetragen von Hörsystemen
- Erstklassiger Service
- Individuelle Anpassung namhafter Hersteller inkl. Zubehör für TV und Smartphone

**Bad Schwartau** · Anton-Baumann-Str. 1 · 0451/88198640 • **Lübeck (MZM)** · Mühlenstr. 34-48 · 0451/58343690  
**Lübeck** · Mühlenstr. 20 · 0451/77369 • **Lübeck-Kücknitz** · Dummendorfer Str. 6 · 0451/3072838  
**Lübeck-Moisling** · Oberbüssauer Weg 6 · 0451/58591656 • **Eutin** · Freischützstr. 2 · 04521/73233 • **Neustadt** · Lienaust. 2 · 04561/6821 • **Stockelsdorf** · Rathausmarkt 2 b · 0451/4991293 • [hoergeraete-kersten.de](http://hoergeraete-kersten.de)



Im Mai starten unsere neuen Kurse.  
Buchen Sie jetzt schon Ihren Termin für:  
• Yoga • Cardio-Pilates • Reformer

Wir suchen zur Erweiterung unseres Teams

**Physiotherapeuten (m/w/d)**

Jetzt bewerben!

**Physio Pro Lübeck**  
**Hanna Meyer**

Segeberger Str 1, 23617 Stockelsdorf  
[info@physioproluebeck.de](mailto:info@physioproluebeck.de), [www.physioproluebeck.de](http://www.physioproluebeck.de)  
0451/ 400 730 73



## IMMOBILIENVERKAUF

## HÄUSER

**WIR BAUEN IHR TRAUMHAUS UND SIND DIE PARTNER FÜR PHOTOVOLTAIK-LÖSUNGEN!**

Bock auf Strom? Mach ihn selbst!

**CONTRACT Vario**  
Endlich zuhause!  
TRAUMHÄUSER SEIT 1996

Contract-Vario GmbH  
Zu den Gründen 14  
23623 Ahrensböck-Dakendorf  
Telefon: 04505 5805-0



## EFH für Naturliebhaber!

Idyllisches Einfamilienhaus bei Grevesmühlen mit ca. 2.191 m² Grdgrst. in Feldrandlage, Haupthaus mit ca. 162 m² Wohnfl., 7 Zimmer, Eingangsbereich m. Garderobe, neuwertige Wohnküche, separates Esszimmer, mod. Dusch- und Vollbad, großes Arbeitszimmer mit Weitblick, Einliegerwohnung mit 3 Zimmern, ca. 62 m² Wohnfl., Nebengebäude mit Werkstatt und ca. 110 m² Nutzfl., Bj. 1936, 1993 saniert und erweitert, V: 121,3 kWh/(m²a), Kl: D, Öl-ZH, KP: 525.000,- €  
0451-8009410 von-wueffling-immobilien.de

## HL- Wallbergsiedlung

Traumhaftes EFH mit gr. Gartengrdst. in Lübecks Wallbergsiedlung, ca. 150 m² Wohnfl., 4 Zi., Wohnzimmer mit bodentiefen Fenstern, gr. EBK, mod. Duschbad, elektr. Außenrollläden mit Zeitschaltuhr, gr. Balkon m. Gartenblick, 750 m² Grdst., Bj. 1994, V: 132,9 kWh/(m²a), Kl: E, Gas-ZH, KP: 375.000,- €  
0451-80094110 von-wueffling-immobilien.de

**Kleine Doppelhaushälfte für jung und alt in Travemünde**

ca. 67m² Wfl., 511m² Erbparcelsgrdstk., 4 Zi., Bj. 1957, EnB, 300 kWh/(m²a), H, Gas, 169.000,- € (3,33% Käuferprovision)

**moellerherm-immobilien.de 0800-77 16 100**

Persönlich gut beraten

**MÖLLERHERM**  
IMMOBILIEN



## Alt-Mölln

Imposantes Architektenhaus aus Bj. 1981, auf traumhaftem Seegrundstück, begehrte Sackgassenlage, ca. 196 m² Wfl., aufgeteilt auf Erd- & Galeriegeschoss, ca. 2.994 m² Wassergrundstück am Ziegelessee, 5 Zimmer, raumhohen Fensterleere, separate Esszimmer, imposante Galerie mit Seeblick, Sauna, V: 166,8 kWh/(m²a), Kl: F, Öl-ZH, KP: 980.000,- €  
0451-8009410 von-wueffling-immobilien.de

## Bülow

Modernes Generationshaus auf ca. 2.000 m² Grdst., ca. 217 m² Wohnfl., Wohnzimmer mit Kamin, großzügiges Schlafzimmer, helles Badezimmer mit Badewanne und separater Duschkabine, offene EBK mit Kuchenschl., umfangreiche Sanierung zwischen 2013 - 2023, Aufteilung in zwei separate Wohneinheiten möglich, Warmwasseraufbereitung über Solarthermie, Bj. 1929, B: 82,31 kWh/(m²a), Kl: C, Gas-FBH, KP: 480.000,- €  
0451-8009410 von-wueffling-immobilien.de

## Ratzeburg

Barrierefreier Bungalow in ruhiger Lage, ca. 133 m² Wohnfl., 4 Zi., ca. 560 m² pflegel. Grdst., Fußbodenhz. im ges. Haus, Wohn- und Esszimmer mit Kaminofen, Solarthermieanlage mit Warmwasseraufbereitung, bodentiefe, 3-fach verglaste Fensterelemente, el. Außenrollläden, Carport und Außenstellplatz, Bj. 2014, B: 112,8 kWh/(m²a), Kl: D, Gas-Fußbodenhz., KP: 560.000,- €  
0451-8009410 von-wueffling-immobilien.de

## Ratzeburg

Gemütliches Reihenhendhaus mit idyllischem Grundstück, ca. 70 m² Wfl., 2 Zimmer, ca. 315 m² Grdst., helles Wohnzimmer, Küche mit EBK, Wintergarten mit Zugang zur Terrasse, Carport, Bj. 1951, B: 194,7 kWh/(m²a), Kl: F, Gas-ZH, KP: 165.000,- €  
0451-8009410 von-wueffling-immobilien.de

## Reinfeld

EFH in begehrter Lage fußläufig zum Herrenreich, Wfl. mit Kamin, Esszimmer mit Zugang zur überdachten Terrasse, Landhausküche mit Vorratskammer, zwei SZ mit Balkon und Ensuite-Bad, Einliegerwhg. mit WZ, neuer EBK und Terrasse, SZ und Vollbad, Gästehäuschen mit Duschbad, Kunststofffenster aus 2022, Doppelcarport und div. Außenstellplätze, Bj. 1980, Gas-Hz, aus 2000, B: 151,1 kWh/(m²a), Kl: E, Gas-Hz., KP: 650.000,- €  
0451-8009410 von-wueffling-immobilien.de

## Seth

Charmantes EFH mit Einliegerwohnung auf idyllischem Grdst., ca. 177 m² Wohnfl., 7 Zimmer, geräumige Küche, lichtdurchflutetes Wohn-/ Esszimmer, Gästezimmer, beheizter Partyteller, ca. 80 m² große Einliegerwohnung mit moderner Küche, ca. 1657 m² Grdst., idyllische und ländliche Umgebung, Bj. 1990, V: 125,3 kWh/(m²a), Kl: D, Gas-ZH, KP: 485.000,- €  
0451-8009410 von-wueffling-immobilien.de

**ESPLANADE IMMOBILIEN**

info@esplanade-immobilien.de  
Tel.: 0451-7907190



**Willkommen Zuhause – gemütliche Eigentumswohnung in Bad Schwartau**

Eigentumswohnung, Grdst. 1.116 m², Wfl. ca. 112,50 m², 4 Zimmer, großzügiger Balkon mit ruhiger Ausrichtung, Hausgeld 223,36 € p.m. (inkl. Instandhaltungsrücklage), nach WEG aufgeteilt, Einzelgarage, Bj. ca. 1974, Gasheizung, Verbrauchsausweis, D, 124,2 kWh (m²\*a)  
KP 265.000,- €

**Kontaktieren Sie uns gerne!**



## Grömitz

Penthouse Wohnung in Strandnähe! 4 Zi., ca. 90 m² Wfl., EBK, bodentiefe Tür- und Fenster-elemente, ca. 60 m² umlaufende Dachterrasse, ca. 1,2 km zum Strand von Grömitz, frei verfügbar, Bj. 2000, V: 134,8 kWh/(m²a), Kl: E, Gas-ZH, KP: 495.000,- €  
0451-8009410 von-wueffling-immobilien.de

## Groß Grönau

Hochwertig ausgestattete 4-Zi.-Eigentumswohnung, ca. 113 m² Wohnfl. im 1. OG, Wohn-/Essbereich mit Zugang zum West-Balkon, mod. vollausgestattete EBK, Duschbad und Gäste-WC, Tiefgaragenstellplatz, Bj. 1974, bis 2023 fortlaufend saniert, B: 205 kWh/(m²a), Kl: G, FW-Hz., KP: 395.000,- €  
0451-8009410 von-wueffling-immobilien.de

## Lübeck - St. Gertrud

Renovierte 2-Zimmer-ETW mit Terrasse, ca. 43 m² Wohnfl., ger. Wohn-/ Esszimmer, offene, tw. neu ausgestattete EBK, innenliegendes Duschbad, SZ mit Zugang zur eigenen Terrasse und dem Gemeinschaftsgarten, fußläufig zur Innenstadt u. zum Stadtpark, Bj. 1920, zuletzt renoviert in 2024, B: 198,3 kWh/(m²a), Kl: F, Gas-Hz., KP: 150.000,- €  
0451-8009410 von-wueffling-immobilien.de

## Lübeck - St. Jürgen

Attraktive 2,5-Zi.-ETW, ca. 72 m² Wohnfl., Wohn-/Essber. mit Panoramafenster., Landhausküche, innen, DB, Abstellk., Süd-Loggia mit Markise, TG-Stellplatz, Bj. 1981, B: 94,7 kWh/(m²a), Kl: C, Gas-Hz., KP: 230.000,- €  
0451-8009410 von-wueffling-immobilien.de

## Scharbeutz Pönitz

Neubau Eigentumswohnung mit großem Gartengrundstück, ca. 84 m² Wfl., 3 Zi., ca. 160 m² Garten mit Sondernutzungsrecht, heller Wohn-/ Essbereich, offene EBK, 2 ebenerdige DB, sonnige Südtterasse, KFW 55 Haus, Fußbodenhz., Bj. 2022, B: 17,0 kWh/(m²a), Kl: A+, Strom-WP, KP: 425.000,- €  
0451-8009410 von-wueffling-immobilien.de

## ANLAGEOBJEKTE

## Oldenburg i.H.

verm. Gewerbeimmobilie mit großz. Verkaufs- und Lagerfläche, ca. 3.751 m² vermietb. Fläche, 2 Etagen, ca. 143.138,16 € NKM p.a., MV seit 01.07.2011 bis 30.06.2026, Option auf 5 weitere Jahre, 46 PKW-Kundenstellplätze, 3 LKW-Laderampen, ca. 9.094 m² Grdst., Erweiterung auf ca. 6.000 m² vermietb. Fl. gemäß B-Plan mögl., Bj. 1996, B: Strom 99 kWh/(m²a), Wärme 70,5 kWh/(m²a), Gas-Hz., KP: 1.850.000,- €  
0451-8009410 von-wueffling-immobilien.de

**Buchen Sie Ihre Kleinanzeige unter**

Tel.: 04 51/144-11 11

**wochen  
spiegel**

**ESPLANADE IMMOBILIEN**

info@esplanade-immobilien.de  
Tel.: 0451-7907190



**Denkmalgeschützte Rarität mit Fahrstuhl und Balkonen in der Innenstadt**

ca. 856,00 m² Wfl., 448,00 m² Grdst., 16 WE, Bj. 1890/1979, vollständig vermietet, ENBK IST 109.518,48 €, Durchschnittsmiete IST ca. 10,66 €/m², Faktor 21-fach, EBK, Innenhof, Keller, z. T. Denkmalschutz, Bedarfsausweis, Gas-Zentralheizung, 141 kWh/(m²\*a), E

KP 2.300.000,- €

**Kontaktieren Sie uns gerne!**



**ESPLANADE IMMOBILIEN**

info@esplanade-immobilien.de  
Tel.: 0451-7907190



**Mais.-Whg. am idyllischen Mühlenteich in Pansdorf**

78 m², 2 Balk., Bj. 1998, Stellpl., EnV, 94 kWh/(m²a), C, Gas,  
249.000 € (keine Käuferprov.)  
**moellerherm-immobilien.de 0800-77 16 100**  
Persönlich gut beraten

**MÖLLERHERM**  
IMMOBILIEN

## Pötenitz

Traumhafte 2-Zimmer-ETW in Feldrandlage, ca. 63,20 m² Wfl., 1. OG, WZ mit Balkonzugang, helles Vollbad mit Fenster, EBK mit E-Geräten, mech. Außenrollläden, Keller mit WMA, gr. Gartengrundstück zur Mitnutzung, Bj. 1997, Gas-Hz. aus 2023, V: 111,5 kWh/(m²a), Kl: D, Gas-ZH, KP: 195.000,- €  
0451-8009410 von-wueffling-immobilien.de

Von Privat: 2 Zi.-ETW, Dorfstr. 2, 62 m², 2. OG, TG-Stellplatz, Uni-Nähe, VHB 196.000,- €  
☎ 0451 50 414 06

## Dassow - Pötenitz

Traumhafte 2,5-Zimmerwhg., an der Ostsee, ca. 74 m² Wohnfl., 1. OG, helles Wohn- u. Esszimmer, offene Küche inkl. E-Geräte, modern ausgestattete Grundries, Bj. 2015, B: 100,7 kWh/(m²a), Kl: D, Gas-FBH, KP: 325.000,- €  
0451-8009410 von-wueffling-immobilien.de



## EFH in beliebter Lage von Lübeck

Wohnfläche: ca. 181 m²  
Grundstück: ca. 1.162 m²  
Zimmer: 5  
Baujahr: 1952  
Preis: 777.000 €  
Energieausweis: in Arbeit

**KENSINGTON**  
Finest Properties International

**KENSINGTON Lübecker Bucht**  
Bäderstraße 24 | 23626 Ratekau  
04504/7077900

**ESPLANADE IMMOBILIEN**

info@esplanade-immobilien.de  
Tel.: 0451-7907190



**Denkmalgeschütztes Mehrfamilienhaus mit 16 Einheiten an der Obertrave/Musikhochschule**

ca. 663 m² Wohnfläche, 394 m² Grdst., Bj. ca. 1600, JNKM IST ca. 76.914,- €, Miete/m² ca. 9,67 €, Mietsteigerungspotenzial, Gasetagenheizungen, Energieausweis lt. Gesetzgeber nicht benötigt, courtagefrei  
KP 2.190.000,- €

**Kontaktieren Sie uns gerne!**



## Grömitz - Guttau

MFH mit 6 sanierten 2-Zi.-Whg., nur ca. 4 km bis zum Strand, insg. ca. 280 m² Wohnfl., mit Dusch- oder Wannenbad, mod. neuwertige EBK, je. Whg. eigener Eingang und Terrasse, tw. mit Kaminöfen, tw. Fußbodenheizung, ca. 1.368 m² Grundstück, Gasheizung aus 2020, 7 Außenstellplätze, Mieteinnahmen ca. Faktor 19,5, Bj. 1930, kernsaniert 2012, V: 130,28 kWh/(m²a), Kl: E, Gas-Hz., KP: 750.000,- €  
0451-8009410 von-wueffling-immobilien.de

## Gadebusch

Wohn- & Geschäftshaus in gut angebundener Lage, Praxisfläche mit 2 Mietwohnungen im Dachgeschoss, ca. 130 m² voll ausgestattete Praxisräume inkl. zahnmedizinischem Inventar, Anmeldung mit Tresen, 3-4 helle Behandlungsräume, 6 Stellplätze, ca. 389 m² Grdst., 2 WE im Dachgeschoss, insgesamt ca. 107 m² Wfl., aktuelle Mieteinnahmen ca. 620,- € NKM / mtl., Bj. 1994, B: 114,3 kWh/(m²a), Kl: D, Gas-ZH, KP: 225.000,- €  
0451-8009410 von-wueffling-immobilien.de

## Lübeck - St. Lorenz

Mehrfamilienhaus in 1 A Lage! Vollvermietetes Mehrfamilienhaus mit 4 Wohneinheiten, ca. 208 m² vermietb. Fläche, ca. 185 m² Grdst. mit kleinem Gartenbereich, NKM p.a. ca. 21.384,- €, 1 Kellerraum pro Wohnung, Gemeinschaftswaschküche, Bj. 1902, eigene Gas-Therme für jede Wohnung, B: 113,9 kWh/(m²a), Kl: D, GET, KP: 470.000,- €  
0451-8009410 von-wueffling-immobilien.de

## IMMOBILIENKAUFGESUCHE

## HÄUSER

**Wir suchen im Umkreis von 20 km um Lübeck EFH / DHH / RH ab 4 Zimmer, mit großem Garten u. Garage / Carport**

**Wir freuen uns auf Ihren Anruf**

**Tel. 0451 - 2 77 77**

**Nehlsen**  
www.immo-nehlsen.de

## Bis 500.000,- € ges.!

Sympathisches Rentnerpaar sucht charman-ten Bungalow mit guter Anbindung an den öffentlichen Nahverkehr. Bis ca. 500.000,- €  
0451-8009410 von-wueffling-immobilien.de

## Bis 600.000,- € ges.!

Für den Geschäftsführer eines Autohauses suchen wir ein gepflegtes EFH mit Garage u. / o. Carport in Bad Schwartau und Umgebung bis ca. 600.000,- €  
0451-8009410 von-wueffling-immobilien.de

## Bungalow gesucht!

Für eine sympathische, ältere Dame suchen wir einen gepflegten Bungalow neueren Baujahres in Ostholstein oder Lübeck mit kleinem Garten. KP bis ca. 500.000,- €  
0451-8009410 von-wueffling-immobilien.de

## Endreihenhaus o. DHH

...gesucht! Bilanzbuchhalter sucht für sich und seine Frau und seine schulpflichtigen Kinder ein gemütliches Haus mit mind. 4 Zimmern und ab 100 m² Wohnfläche in Ratekau, Pansdorf oder den umliegenden Ortschaften, 0451-8009410 von-wueffling-immobilien.de

**GRÖSSTER WUNSCH: KRÜPPELWALM-DACH!** Ehepaar sucht schöne Immobilie mit beliebter Dachform und ca. 130 m² Wohnfläche. Gerne Ahrensburg u.U. KP bis € 600.000,-  
☎ 04102-8243050,  
www.kriechimmobilien.de

## Haus mit Garten ges.!

Für eine junge Familie mit mehreren Haustieren suchen wir ein geräumiges Haus mit großem, eingewachsenem Grundstück zwischen Lübeck und Reinfeld.  
0451-8009410 von-wueffling-immobilien.de

## Haus mit Halle...

... in Stockelsdorf und Umgebung gesucht! Für einen leidenschaftlichen Autoschrauber suchen wir ein freistehendes EFH mit Einliegerwohnung, gern mit bereits bestehender Halle oder Möglichkeit zum Bau einer Halle. KP bis 1,5 Mio. €  
0451-8009410 von-wueffling-immobilien.de

**REIHENENDHAUS GESUCHT:** Elektrikermeister sucht gemütliche Immobilie für 3 Personen in ruhiger Wohnlage. Gerne Sandesneben u.U.. KP bis € 450.000,-  
☎ 04102-8243050,  
www.kriechimmobilien.de

## Lübecker Altstadt!

Für den Inhaber einer Werbeagentur suchen wir ein helles Altstadt-/oder Ganghaus bis ca. 120 m² in Lübeck mit ausreichend Platz für die Arbeit im Homeoffice. KP bis ca. 650.000,- €  
0451-8009410 von-wueffling-immobilien.de

**Ein Kapitalanleger sucht ein zentral gelegenes Mehrfamilienhaus mit oder ohne Gewerbeanteil**

**Ein Ehepaar mit Kind sucht eine ETW mit einer Terrasse oder einem Balkon und mindestens 3 Zimmern**

**Wir suchen für eine Bäckerei eine Gewerbefläche zum Backen und für den Verkauf der Backwaren in S-H**

**OTTO STÖBEN**  
☎ 0451 702790 IMMOBILIEN

## EIGENTUMSWOHNUNGEN

## 2-Zimmer-Wohnung...

... gesucht! Für einen Einzelhandelskaufmann suchen wir eine 2-Zimmer-Wohnung ab 50 m² Wohnfläche zum Kauf im Lübecker Umland. KP bis ca. 150.000,- €  
0451-8009410 von-wueffling-immobilien.de

## 4-Zimmer-ETW...

... gesucht! Leiterin eines Seniorenheims sucht für ihre Tochter und sich eine helle 4-Zimmer-Wohnung zum Kauf mit guter Busanbindung zum Katharineum zu Lübeck!  
0451-8009410 von-wueffling-immobilien.de

**Wir suchen laufend... Eigentumswohnungen & Immobilien jeder Größe GROHMANN IMMOBILIEN - Immobilien seit 1978**  
Animstr. 29 a, 23566 HL, Tel. 0451 - 610 30 40  
www.grohmann-immobilien.de

## ANLAGEOBJEKTE

## Bis 2 Mio. € ges.!

Familienstiftung sucht im Großraum Hamburg / Schleswig-Holstein und Ostholstein zur Erweiterung des Immobilienportfolios Anlageobjekte bis 2 Mio. €. 0451-8009410 von-wueffling-immobilien.de

## Verm. ETW gesucht!

Privater Anleger sucht zur Kapitalanlage eine gut vermietete ETW in der Nähe des Lübecker Hauptbahnhofes oder ähnlich zentral gelegen. KP bis ca. 200.000,- €  
0451-8009410 von-wueffling-immobilien.de

## Mölln

Gemütliche 2,5-Zimmer-Wohnung als Kapitalanlage, geräumiges Entrée, helles Wohnzimmer, EBK inkl. E-Geräte, Balkon mit Blick ins Grüne, ca. 5.880,00 € Nettokaltmiete p.a., Gasheizung aus Jahr 2019, mehrfach verglaste Kunststoffenster, Außenstellplätze vorhanden, Bj. 1963, V: 157,9 kWh/(m²a), Kl: E, Gas-ZH, KP: 145.000,- €  
0451-8009410 von-wueffling-immobilien.de

## IMMOBILIENKAUFGESUCHE

## HÄUSER

**Wir suchen laufend... Ein-/Zwei-/Mehrfamilienhäuser Doppelhaushälften / Eigentumswohnungen Gerne beraten wir Sie kostenlos!**  
Tel. 0451 - 610 30 40  
www.grohmann-immobilien.de

**GROHMANN**  
IMMOBILIEN  
IMMOBILIEN SEIT 1978



## Ab 120 m² gesucht!

Maschinenbauingenieur sucht ein EFH oder DHH ab 120 m² südlich von Lübeck. Gern mit Garage o. Carport.  
0451-8009410 von-wueffling-immobilien.de

## Bestlage in HL gesucht!

Für einen unserer Lübecker Bestandskunden und seine Familie suchen wir kurzfristig für einen zeitraum Bezug eine Villa in Lübecks begiehem St. Jürgen oder St. Gertrud. Ca. 350 - 450 m² Wohnfl. mit Garten in bester Lage. Bis ca. 2,5 Mio. KP.  
0451-8009410 von-wueffling-immobilien.de

## Bis 2 Mio. € gesucht!

Für einen Neurochirurgen suchen wir ein modern gestaltetes Anwesen in repräsentativer Lage Lübecks, vorzugsweise mit Pool und / oder Sauna. Bis ca. 2,5 Mio. €  
0451-8009410 von-wueffling-immobilien.de

**VON DÄNEMARK ZURÜCK NACH HAMBURG:** Solventes Paar sucht nach Umzug ein EFH im Umkreis von 40 Minuten zur Innenstadt. Ruhige Lage bevorzugt. KP bis € 575.000,-  
☎ 04102-8243050,  
www.kriechimmobilien.de

## Wasserzugang ges.!

Lübecker Unternehmer sucht ein gepfl. Anwesen in Lübeck mit direktem Wasserzugang und weitläufigem, gärtnerisch angelegtem Garten.  
0451-8009410 von-wueffling-immobilien.de

## Reihenhaus ges.!

...gesucht. Reihenhäuser mit kleinem Garten und mind. 90 m² Wohnfläche gesucht!  
0451-8009410 von-wueffling-immobilien.de

## Stockelsdorf ...

... oder Bad Schwartau gesucht! Für unsere Bestandskunden suchen wir ein ansprechendes EFH in ruhiger Wohngegend von Stockelsdorf oder Bad Schwartau.  
0451-8009410 von-wueffling-immobilien.de

## Neues Zuhause...

... gesucht! Für eine nette Familie suchen wir ein EFH mit barrierearmer Einliegerwohnung für die Großeltern. Gern mit mehreren Parkmöglichkeiten. KP bis ca. 700.000,- €  
0451-8009410 von-wueffling-immobilien.de

## Kleiner Garten gesucht!

Für einen Fahrzeuglackierer suchen wir ein RH mit kleinem Garten und Sonnenterrasse. Gern mit Hobbykeller oder großer Garage.  
0451-8009410 von-wueffling-immobilien.de

## EFH gesucht!

Für einen Schlossermeister suchen wir ein EFH mit mind. 5 Zi. und großem Garten mit guter Verkehrsanbindung an die A1.  
0451-8009410 von-wueffling-immobilien.de

**Suchen helle ETW mit Balkon oder Terrasse ab 3 Zimmer in Bad Schwartau, Lübeck, gern mit Stellplatz oder Garage**

**60 Jahre Erfahrung - Ihr Vorteil**

**Tel. 0451 - 2 77 77**

**Nehlsen**  
www.immo-nehlsen.de

## Maisonette-Whg. ges.!

Lübecker Familie sucht eine großzügig geschnittene Maisonette-Whg. in familienfreundlicher Lage von Lübeck mit mindestens 120 m² Wohnfläche, gern mit Kfz-Stellplatz (kein Muss!).  
0451-8009410 von-wueffling-immobilien.de

**Wir suchen laufend Mehrfamilienhäuser Keine Kosten für den Verkäufer!**  
**GROHMANN IMMOBILIEN - Immobilien seit 1978**  
Animstr. 29 a, 23566 HL, Tel. 0451 - 610 30 40  
www.grohmann-immobilien.de

## Zinshaus gesucht!

Für einen selbstständigen Bauunternehmer suchen wir ein Zinshaus mit mind. 6 Wohneinheiten zwischen Lübeck und Hamburg, auch zum Sanieren!  
0451-8009410 von-wueffling-immobilien.de

## GRUNDSTÜCKE

## Neustadt i. H.

Baugrundstück in Hafennähe, insg. ca. 959 m², derzeit mit einer kl. baufälligen DHH bebaut, Bebauung nach § 34 BauGB, erschlossenes Grundstück, Baugenehmigung für eine Doppelhaushälfte mit 5 - 6 Zimmern liegt vor. Dieses Objekt unterliegt nicht den Anforderungen der ENEV. KP: 190.000,- €  
0451-8009410 von-wueffling-immobilien.de









**JETZT CB APP LADEN!**  
Angebote, Rabatte, Fashion u.v.m.  
Jetzt laden unter [cbmode.de/app](https://cbmode.de/app)



**NUR BIS  
MITTWOCH  
22. MAI**

**15% RABATT  
AUF ALLES**

Gültig bei CB und im CB Outlet bis zum 22.5.24. Nicht mit anderen Rabattaktionen kombinierbar, keine Barauszahlung und keine nachträgliche Vergütung auf bereits gekaufte Ware. Ausgenommen ist der Kauf von Geschenkgutscheinen sowie die Marken Someday, Opus, Marc O'Polo und Wellensteyn.

**LÜBECK · CITTI-PARK  
LÜBECK · LUV SHOPPING  
LÜBECK · CB OUTLET**

**KIEL · SCHWENTINENTAL · FLENSBURG · HANNOVER**



[cboutlet.de](https://cboutlet.de)



[cbmode.de](https://cbmode.de)

Calvin Klein

MANGO

Levi's

ONLY

JACK&JONES



Kleinigkeit

ESPRIT



s.Oliver

mavi

Street One



derbe

VERO MODA

u.v.m.