

BAD SCHWARTAU | STOCKELSDORF WOCHENSPIEGEL

WWW.WOCHENSPIEGEL-ONLINE.DE

Sonnabend, 13. April 2024 • kostenlos

Bauernhofcafés

Die Saison auf dem Land hat begonnen. Eine Übersicht wo Gäste in Ostholstein einkehren können.

SEITE 2

Wütende Rentner

Laute Demo in Stockelsdorf: Hunderte ältere Menschen versammelten sich und forderten mehr Geld für Senioren.

SEITE 3

Sanierung der Ludwig-Jahn-Halle

Sanierungskosten auf 4,2 Millionen Euro geschätzt. Fördergeldantrag vom Bund abgelehnt.

SEITE 4

Zustellung: 0451/144-1826
Redaktion: 0451/144-1781
Anzeigen: 0451/144-1111, Fax -1010

Vergnüglicher Tanznachmittag

BAD SCHWARTAU. Am Sonntag, 14. April, lädt die AWO Bad Schwartau um 14.30 Uhr erneut zu einem vergnüglichen Nachmittag zum Tanzen und Klönen mit Live – Musik von Carsten Hennings von der Insel Fehmarn in die Auguststraße 34 A ein. Mitglieder zahlen inklusive Kaffee und Torte sechs Euro, Gäste sieben Euro. Telefonische Anmeldung, auch auf dem Anrufbeantworter, unter Telefon 0451/25243.

Ganzkörpertraining für junge Mütter

STOCKELSDORF. Der ATSV Stockelsdorf bietet ab Dienstag 30. April, einen neuen Kurs „Ganzkörpertraining für junge Mütter mit ihren Kindern nach der Rückbildung“ an. Der Kurs findet jeweils dienstags von 10.15 bis 11.15 Uhr in der Herrngartenhalle im Bäckergang statt. Nichtmitglieder zahlen 50 Euro, Mitglieder 25 Euro. Anmeldung bei Katja Klemm unter Telefon 01512157572.

Tabletnutzung und Gedächtnistraining

STOCKELSDORF. Veranstaltungen des Seniorenbeirats: Für den zusätzlichen Telekom Workshop Teil 3 am Mittwoch, 17. April, um 10 Uhr für die Nutzer von Android Smartphone oder Tablet sind noch einige Plätze frei. Voraussetzung ist die vorangegangene Teilnahme am Teil 1 und 2. Die Teilnehmer werden gebeten, ihre eigenen Tablets mitzubringen. Am Mittwoch, 24. April, findet um 15 Uhr im Rathausaal in Stockelsdorf ein Gedächtnistraining für Senioren statt. Referent Michael Klein gibt dann hilfreiche Informationen zum Thema Gedächtnis sowie praxisnahe Beispiele, die den Körper und den Geist in Schwung bringen sollen. Anmeldungen zu beiden Veranstaltungen bei Jürgen Fischer, unter 0451/494036 oder per Mail unter seniorenbeirat@stockelsdorf.de



Caroline Weck, stellvertretende Leitung Stadtbücherei, und Michael Thole vom Gemeinnützigen Bürgerverein mit den Blumen- und Kräutersaaten. Foto: Michael Thole

Gut für Bienen: Kostenlose Blühsaaten

BAD SCHWARTAU. Michael Thole vom Gemeinnützigen Bürgerverein hat Caroline Weck, stellvertretende Leitung Stadtbücherei, eine nette Frühlingsüberraschung überreicht: Einen gefüllten Flechtkorb mit Bienen-Blumensamen-Mischungen.

Ab sofort können die Leserinnen und Leser diese Blumen- und

Kräutersaaten jetzt in der Stadtbücherei kostenlos abholen. Oben im 1. Stock finden Interessierte zudem Medien über Bienen und wie ökologisches Gärtnern gelingen kann. Bunte Naturgärten für die Bienen, in denen ruhig etwas Unordnung herrschen darf, sind ein Stück gerettete und selbst geschaffene Natur.



Dach Solar GmbH

PHOTOVOLTAIK vom Fachbetrieb vor Ort

ALLES AUS EINER HAND

- ✓ individuelle Fachberatung
- ✓ fachgerechte Montage
- ✓ zuverlässig und kostengünstig
- ✓ schnell und professionell

Rudolf-Diesel-Str. 22, 23617 Stockelsdorf | 0451-120 150-0
info@dachsolar.de | www.dachsolar.de

AUTO ADAM kauft

fast jeden Pkw & Lkw
auch defekt, Unfall-/Totalschaden
Sofort Bargeld, prompte Abmeldung u. Abholung
24-Std.-Tel.-Service, auch sonntags

Rufen Sie an,
04 51 / 57010
HL, Roggenhorster Straße 13
www.AUTO-ADAM.de

Gold & Silber

Wir zahlen hohe Preise für Besteck und Schmuck, Brillanten und Uhren, Münzen, Zahngold und Bernstein

ANTIK & KUNST

Breite Str. 4 neben der Schiffergesellschaft
direkt am Koberg
☎ 7 25 56 • Gutachten
Suche BRIEFMARKEN sowie alte Orden und Bilder
www.goldankauf-dose.de

Markisen-Hof-Lübeck

Ins neue Jahr mit frischer Ausstellung
wir beraten Sie gern zu unseren neuen Modellen!

Ahrensböcker Str. 34 - 36 • 23617 Stockelsdorf
info@markisen-hof-luebeck.de
0451 - 88 19 34 65

Bestattungsinstitut Friedrich-W. Zunft
Friedhofsallee 1a, 23554 Lübeck

Wir sind täglich 24 Stunden für Sie erreichbar.
Tel. 04 51 / 49 12 32

Erd- u. Feuerbestattungen auf allen Friedhöfen
Waldbestattungen
Seebestattungen

Bestattungsvorsorge und Beratung kostenlos

GLÜCK IM NORDEN
Die Partnersuche mit Herz

JETZT KOSTENLOS REGISTRIEREN:
glueck-im-norden.de

LN WOCHENSPIEGEL

Finden Sie kostenlos Singles an der Ostsee!

- ✓ Über 20 Jahre Erfahrung
- ✓ Server in Deutschland
- ✓ Keine versteckten Kosten

Pflege24Nord

24-Stunden-Betreuung in Ihrem eigenen Zuhause!

Individuelle Betreuung durch polnisches Personal!
Die bezahlbare Alternative zum Pflegeheim!
Tel. 0173/6 53 30 86

HOCHBERG FLOHMARKT

CITTI-PARK Lübeck im Parkhaus
IKEA & LUV-Shopping Lübeck
Campus Center Lübeck
familia Reinfeld überdacht möglich
REWE Lübeck überdacht möglich

14.04.
21.04.
28.04.
01.05.
05.05.

TEL.: 04102 / 3 19 39
www.hochberg.tv

GEHEN SIE MIT LEICHTIGKEIT DURCH DEN FRÜHLING!

OSTSEE MEDIZINTECHNIK
SANITÄTSHAUS & ORTHOPÄDIETECHNIK

15% Rabatt auf ROLLATOREN*

In unserem Sortiment finden Sie Rollatoren für jeden Bedarf. Ob für den Wohnbereich, Outdoor oder Leichtgewichte - kommen Sie vorbei, wir beraten Sie gern und individuell!

Vereinbaren Sie gleich einen Beratungstermin!

UNSERE STANDORTE IN IHRER NÄHE:

LÜBECK	NEU	Estlandring 7	Tel. 0451 290 71 50
LÜBECK		Schlutuper Str. 7	Tel. 0451 582 412 88
LÜBECK		Moisliger Allee 6b	Tel. 0451 498 25 43
TRAVEMÜNDE		Am Dreilingsberg 7	Tel. 04502 880 97 07
TIMMENDORF STR.		Birkenallee 1	Tel. 04503 898 98 72
EUTIN		Elisabethstr. 16 - 18	Tel. 04521 794 18 09

www.ostsee-medizintechnik.de

*Der Rabatt bezieht sich auf alle Rollatoren im Verkaufssortiment von Ostsee-Medizintechnik und wird bei Kaufabschluss der Gesamtsumme abgezogen. Gültig vom 1. - 30. April 2024, solange der Vorrat reicht.

O. C. KATRE-SCHMUCK

Wir kaufen:
Gold, Silber, Platin, Schmuck, Diamanten, Zahngold, Bernstein, Luxusuhren - Batteriewechsel sofort

MÜHLENSTR. 19 • LÜBECK ☎ 0451/9 89 89 29

KÜSTENFISCHER.DE

DIE JOBBÖRSE FÜR DEINEN TRAUMJOB.

DEN SOUND DES LEBENS 360° GENIEßEN

JETZT NEU

Testen Sie jetzt KOSTENLOS UND UNVERBINDLICH das neue Hörsystem EXCELLENCE 360° PRO zusammen mit dem HSA® Verfahren.

Jetzt anmelden und eine Akku-Ladestation (149,- €) oder einem TV Adapter (175,- €) inklusive erhalten.*

SCHMELZER
HÖRSYSTEME

Hotline Stockelsdorf / Lübeck / Bad Schwartau: ☎ 04102 - 987 86 33
Hotline Travemünde und Schlutup: ☎ 04502 - 88 69 900

*Anmeldefrist ist bis zum 31. Januar 2024 und das Angebot dann gültig bis zum 30.04.2024. Der Wertgutschein in Höhe von 100 Euro wird mit dem Kaufabschluss der hier beworbenen Hörsysteme ausgehändigt.

Flohmarkt rund ums Kind hat noch freie Plätze

BAD SCHWARTAU. Am Sonnabend, 27. April, kehrt der beliebte Kinderflohmarkt der Bad Schwartauer Kindertagesstätte „Am Papenmoor“ in der Zeit von 10 bis 15 Uhr in die Räumlichkeiten der Schule „Am Papenmoor“, Am Kirchhof 10, im Atrium zurück.

An den Ständen wird es Kinderkleidung, Kinderspielzeug und Kinderkram geben. Die Stände sind jeweils drei Meter lang und für 15 Euro und eine Kuchenpende zu haben. Einige Restplätze sind noch zu vergeben. Eine Anmeldung für den Flohmarkt ist noch bis zum 20. April unter flohmarktpapenmoor@yahoo.com möglich. Für alle Teilnehmenden beginnt der Aufbau ab 9 Uhr und alle Interessierten sind zum Flohmarkt-Shopping von 10 bis 15 Uhr herzlich willkommen. Für das leibliche Wohl wird ein großes Kuchenbuffet und Kaffee sorgen. Der Besuch ist barrierefrei möglich.

Leckereien in den Bauernhofcafés

Saison auf dem Land hat begonnen – Ein paar Beispiele, wo Gäste in Ostholstein einkehren können.

OSTHOLSTEIN. Himbeer-, Apfel-, Mohn- oder Cappuccinotorte – in Ostholstein werden wieder jede Menge Köstlichkeiten serviert. Überall im Kreis sind die Bauernhofcafés in die Saison gestartet. Nicht nur bei Miriam Schneekloth in Grömitz bedeutet das: Wenn jetzt die Gäste wieder kommen, laufen vorher Küchenmaschinen und Ofen im Dauerbetrieb.

Von Beruf ist Miriam Schneekloth Bereiterin, also ausgebildet im Umgang mit Pferden. „Das erzähle ich auch immer gern“, sagt sie mit einem Lachen. Auf dem Obsthof Schneekloth, einem Familienbetrieb, kümmert sich ihr Mann Volker um Obstbäume und -sträucher. Die 54-Jährige managt das Café, den Bauernladen und die Produktion von Marmeladen und Kuchen.

Sie habe eine „Liebe zum Backen“, sagt Miriam Schneekloth. Viele ihrer Rezepte hat sie von ihrer Mutter und ihrer Schwiegermutter,



Bei Miriam Schneekloths Angebot fällt die Entscheidung schwer: Himbeer-Zitronen-Sahne- oder Blaubeer-Sahne-Torte – beide sehen köstlich aus.

Foto: Julius Schneekloth/hfr

- Feldcafé Ingenhof,** Melanie Engel, Dorfstr. 19, 23714 Malkwitz, Tel. 045 23/20 21 59, www.ingenhof.de, Öffnungszeiten: täglich von 12 bis 17 Uhr, Zeiten werden bei schönem Wetter erweitert.
- Hof-Café,** Bauernhof Dörte und Mike Steffens, Langendamms 3, 23623 Ahrensböök, Tel. 045 25/501 99 97, www.bauernhofeisteffens.de. Öffnungszeiten: Samstag und Sonntag 12.30 bis 18 Uhr. Das Café ist am 7. April und 18. Mai geschlossen.
- Hofcafé Hof Klostersee,** Klostersee 1, 23743 Grömitz Ortsteil Grönwohldhorst, Tel. 043 66/88 40 61, www.klostersee.org. Öffnungszeiten: Montag bis Samstag 9 bis 18 Uhr. An Feiertagen geschlossen.
- Café zum Ziegelhof,** Heinrich Mougins, Ziegelhof 2, 23743 Grömitz, Tel. 045 62/22 33 10, www.hof.mougins.de. Öffnungszeiten: April bis Oktober: täglich 13 bis 18 Uhr.
- Hofcafé Bisdorf,** Ilka Kütche, Bisdorf 15, 23769 Fehmarn, Tel. 043 71/86 41 33, www.hofcafe-bisdorf.com. Öffnungszeiten: 1. April bis Ende Oktober täglich 14 bis 18 Uhr.
- Hofcafé Klausdorf,** Familie Lafrenz, Dorfstr. 30, 23769 Fehmarn/OT Klausdorf, Tel. 043 71/87 97 84, www.hofcafe-klausdorf.de. Öffnungszeiten: Ende März bis Anfang November: täglich 7 bis 18 Uhr.
- Hofcafé Obsthof Schneekloth,** Miriam und Volker Schneekloth, Pappelhof 6a, 23743 Grömitz, Tel. 045 62/17 04, www.bauernladen-direkt.de. Öffnungszeiten: Freitag bis Montag von 13 bis 17 Uhr.
- Lunaus Hofcafé,** Detlev und Rixa Lunau, Bäderstraße 8, 23738 Kabelhorst, Tel. 043 63/903 54 66, www.lunaus.de. Öffnungszeiten: Sonntags von 13 bis 17 Uhr. **BEN**

Meine News. Mein neues Tablet. Mein exklusiver Vorzugspreis.

Sichern Sie sich ein Tablet und die LN als E-Paper inklusive LN+.

Wissen, was Lübeck, unseren Norden und unsere Welt bewegt.

Und so geht's: QR-Code scannen oder online bestellen unter www.LN-abo.de/angebot24

Nur jetzt
18,90 € mtl.
statt 46,90 € mtl.

Lübecker Nachrichten

Partner im RedaktionsNetzwerk Deutschland

„beides Back-Koryphäen“, übernommen. Das Hofcafé entwickelte sich über die Jahre. „1995 habe ich meine erste Himbeertorte für Gäste gebacken. Bei uns kann man ja selbst Obst pflücken. Das haben immer die Frauen gemacht, und ihre Männer haben sich unterhalten“, schildert Miriam Schneekloth. Da bot sie erst eine Tasse Kaffee, dann die besagte erste Himbeertorte an.

Heute sind in der Hauptsaison zwischen zwei und drei Frauen in der Küche tätig und stellen den ganzen Tag Kuchen und Torten her. Die Lieblingsorte der Familie ist immer noch Himbeertorte. „Biskuit, Füllung aus Vanillepudding, zwei Lagen Himbeeren und ein Guss aus eigenem Himbeersaft“, zählt Miriam Schneekloth die Zutaten auf. „Auch den Guss bei Himbeer- und Erdbeertorten stellen wir aus eigenen Früch-

ten her – das macht den besonderen Geschmack aus“, sagt sie.

Ob Schoko-Johannisbeer-Torte oder Apfelforte mit Zimt und Espresso – Miriam Schneekloth probiert auch immer gern neue Rezepte aus. „Die werden dann so verfeinert, bis es ‚unsere Rezepte‘ sind“, sagt sie.

So wie bei Miriam Schneekloth haben auch andere Bauernhofcafés ihre eigenen Geschichten und Rezepte. Eine Übersicht über weitere Angebote in Ostholstein:

HIER KÖNNEN SIE ZUM KAFFEE-TRINKEN EINKEHREN

Bauernhofcafé am Dodauer Forst, Telse Biss, Friedrichshof 1, 24306 Bösdorf, Tel. 045 21/727 49, www.dodau.de, Öffnungszeiten: Samstag, Sonntag und an Feiertagen von 14 bis 17 Uhr (bis Oktober).

Ordination von Benjamin Lippa

BAD SCHWARTAU. Am Sonntag, 14. April, um 15 Uhr wird Vikar Benjamin Lippa in einem feierlichen Gottesdienst in der Martin-Luther-Kirche Bad Schwartau zum Pastor ordiniert. Damit endet seine zweijährige Vikarszeit in Bad Schwartau. „Unsere Kirchengemeinde nimmt schweren Herzens Abschied von Benjamin Lippa“, sagt sein Ausbilder Pastor Klaus Bergmann. „Er hat viele gute Akzente gesetzt. Besonders herauszuheben ist die Initiierung von Schnack MAHL – das wöchentliche Essen in guter Gemeinschaft“. Mit dem Ordinationsgottesdienst, da ist sich Bergmann sicher, wird die Gemeinde einen schönen Abschied von ihrem ehemaligen Vikar Lippa feiern. Der Gospelchor Spirit of Joy mit Band unter der Leitung von Kantor Nathanael Kläs wird für die musikalische Gestaltung sorgen. Im Anschluss an die Ordination sind alle Gäste zu einem Imbiss eingeladen. Bereits nächsten Monat startet Pastor Benjamin Lippa dann in seiner neuen Wirkungsstätte: die evangelisch-lutherische Einigkeitsgemeinde in Bochum.

Unterstützung bei Prostatakrebs

BAD SCHWARTAU. Die Selbsthilfegruppe Prostatakrebs, geleitet von Günter Pause, lädt Betroffene am kommenden Dienstag, 16. April, um 19 Uhr zum nächsten Treffen ein. Es besteht dann die Möglichkeit, mit anderen Erkrankten ins Gespräch zu kommen und sich über die Krankheit und den damit einhergehenden Problemen gegenseitig auszutauschen. Das Treffen findet im Konferenzraum des Helios Agnes Karll Krankenhauses statt.

Bad Schwartau: Eiskeller dient als Fledermausquartier

BAD SCHWARTAU. Auf den ersten Blick hat der Tunnelleingang etwas Gruseliges. Ein zehn Meter langer, verwinkelter Gang führt durch den Rundbogen in einen Gewölbekeller, der nahe des Bad Schwartauer Riesebusches liegt. Sechs Bewohner leben darin. Ihr Name: Braunes Langohr, eine Fledermausart, die gerade einmal so groß wie ein Sperling ist.

Vor einigen Jahrzehnten sah die Nutzung des Kellers noch anders aus. Als es noch keine Kühlschränke gab, wurde dort im Winter das Eis der Schwartau gelagert. Doch das ist Geschichte: „Mittlerweile dient der Eiskeller als Fledermausquartier“, sagt Oliver Juhnke vom Nabu Ostholstein Süd.

„Die Bedingungen sind eigentlich sehr gut, aber leider finden nicht sehr viele Fledermäuse den Weg dorthin.“ Um ihnen den Weg zu erleichtern, hat der Bau-



Früher Eiskeller, heute Fledermausquartier: Das ist die Geschichte dieses Tunnels.

Foto: Maike Wegner

hof erst kürzlich die Flugkurve freigeschnitten. „Aber es ist ein grundsätzliches Problem, dass der Bestand stetig abnimmt“, sagt Juhnke. Waren es 1994 noch 300 Abendsegler (Fledermausgattung), die in Bad Schwartau ge-

zählt wurden, sind es heute nur noch 70 bis 100. Insgesamt hängen in der Stadt 70 Fledermauskästen, die regelmäßig kontrolliert und gereinigt werden. Dort können auch die Zählungen der Tiere erfolgen. **MAW**

Die Wut der Rentner

Laute Demo in Stockelsdorf: Hunderte ältere Menschen versammelten sich und forderten mehr Geld für Senioren.

STOCKELSDORF. „Wer Rentner quält, wird nicht gewählt“ und „Inflationsausgleich auch für Rentner*innen – JETZT!“ Die Plakate, die demonstrierende Rentner in der vergangenen Woche in Stockelsdorf in die Höhe hielten, machten ihre Forderungen deutlich. Die Reaktionen auf die Reden von Jürgen Fischer und Udo Ehmke mit dem Wunsch nach 3000 Euro Inflationsausgleich waren klar: Zustimmung, Applaus, Pfiffe. Fischer ist Vorsitzender des Seniorenbeirats Stockelsdorf und hat mit seinen Vorstandskollegen die Demo auf den Weg gebracht. Udo Ehmke, Vorsitzender des Seniorenarbeitskreises der IG Metall Lübeck-Wismar, unterstützte ihn dabei. Ihr Aufruf wurde von etlichen Rentnern gehört, nach LN-Schätzungen waren es etwa 500, die sich nach der Kundgebung auf dem Münzplatz auf den Weg zu einem Rentnerspaziergang durch Stockelsdorf machten. Die Polizei schätzte dagegen 150 Teilnehmer.

Rein praktische Erwägungen spielten dabei eine eher untergeordnete Rolle. „Wie lang ist der Weg, ich kann nicht so lange laufen?“, fragte Angelika Henckel (67) aus Lübeck, um sich dann aber auf das Thema zu konzentrieren. „Ich arbeite fünf Tage im Monat, weil meine Rente nicht so hoch ist“, sagte sie. Nach 38 Jahren Arbeit, nachdem sie Kinder aufgezogen und Pflegekinder betreut hat, bekomme sie 800 Euro im Monat. Noch knapper geht es bei Edmund Kühn (71) aus Lübeck zu. „430 Euro und 78 Cent“, bezifferte er ohne nachzudenken die Höhe seiner Rente. „Ich habe aber auch wenig gearbeitet“, gab er zu und berichtete, dass er aufstockt. Elisabeth Kremer, Vorsitzende des Seniorenbeirates Bad Schwartau, war bei der Demo dabei, weil sie für Gerechtigkeit kämpfe. „Die Rentner sind keine Menschen zweiter Klasse“, sagte sie. Es gebe zwar viele, die gute Renten haben, aber eben auch ganz, ganz viele, vor



In Stockelsdorf gingen Hunderte Rentner auf die Straße, um für einen Inflationsausgleich zu demonstrieren. Norbert Rothe (links) und Wolfgang Peix aus Stockelsdorf unterstrichen die Forderung nach mehr Geld für die Rentner mit Plakaten. Foto: Susanne Peyronnet

allem Frauen, mit einer niedrigen Rente.

DEMO MIT NUR EINER POLITIKERIN

Mit ihrer Demo wollten die Rentner auf ihre Forderungen aufmerksam machen. Erfüllen kann sie nur die Politik. Landes- und Bundespolitiker waren auf der Demo nicht vertreten, mit einer Ausnahme. Die SPD-Landtagsabgeordnete Sandra Redmann war gekommen, um die Rentner ihres Wahlkreises anzuhören. „Ich wollte ins Gespräch kommen mit den Seniorinnen und Senioren. Die haben ein Anliegen, für das sie demonstrieren, und da finde ich es richtig, dass Politik sich auch zeigt.“ Sie blieb die einzige aus der Politik. Gerhard Mascher vom Seniorenbeirat Stockelsdorf sagte dazu: „Der Rest kneift.“

Bruno Böhm, stellvertretender Vorsitzender des Seniorenbeirats Lübeck, kündigte an, dass die Demo nicht die letzte sein werde. Die

Rentner wollen weiter für ihre Interessen und einen Inflationsausgleich eintreten. „Es geht bis zum Juni“, sagte er. „Wir machen weiter mit einer Übergabe der Unterschriften, das geht aktionsmäßig weiter.“ Die Unterschriften werden bereits seit geraumer Zeit gesammelt. Und wenn das nicht reiche, werde es eine große Demo in Berlin geben.

Erst einmal gab es einen Spaziergang durch Stockelsdorf. Vom Münzplatz aus über die Ahrensböcker Straße und die Segeberger Straße im weiten Rund durch die Gemeinde bis zum Rathaus. Das bekamen auch die Autofahrer zu spüren. Nach Polizeiangaben gab es beim Abbiegen des Zugs in die Segeberger Straße einen Rückstau in die Krempelsdorfer Allee. Organisator Jürgen Fischer war nach der Demo zufrieden. „Der Plan hat funktioniert“, sagte er. Besonders gefreut hat ihn der Zusammenhalt der verschiedenen Seniorenbeiräte. „Dass wir nicht alleine dastehen.“

Frühlingssingen in der Georgskapelle

BAD SCHWARTAU. Der Flötenkreis der Kirchengemeinde Bad Schwartau unter Leitung von Kantorin Hedwig Geske lädt am Freitag, 19. April, um 18 Uhr in die Georgskapelle, Eutiner Stra-

ße 18, zum gemeinsamen Frühlingssingen ein. Die bekannten und unbekannten Lieder, mit denen der Frühling begrüßt wird, sollten nicht in Vergessenheit geraten. Der Flötenkreis spielt die

Lieder und lädt zum Mitsingen ein. Zwischendurch gibt es heitere Lyrik im Frühling. Der Eintritt ist wie immer frei, am Ausgang steht eine Kollekte für die Kirchenmusik.

Einladung zu unserem Frühlingsfest in Schwentinental

Tauchen Sie ein in unsere Fahrzeugwelt mit über 70 Reisemobilen und Wohnwagen vor Ort

Vorstellung der 2024er Modelle unserer Marken

26. bis 28. April 2024 10–17 Uhr

KRÜGER-CARAVAN by Spann...an

Caravanpark Spann...an GmbH
Zweigstelle
Krüger-Caravan by Spann...an
Gutenbergstraße 11
24223 Schwentinental
www.krueger-caravan.de
Tel. 04307-8125-0

Großartige Fahrzeugwelt • Attraktive Angebote • Ein Fest für die ganze Familie!

10% auf Zubehör (auch Katalogbestellungen und Gas)*

Glücksradaktion: Beim Kauf eines Fahrzeugs dürfen Sie sich auf tolle Preise freuen!

5% auf die Vermietung, ab 3 Wochen sogar 10%*

FENDT CARAVAN

Hobby

carado

EHYMER

POSSL das Original

ERIBA

* Alle Messeangebote sind während der Messeweche vom 22.–28. April an allen drei Standorten gültig.

AUSGABE WEG?

... IN RUHE ONLINE LESEN



Sie finden alle Ausgaben des Wochenspiegels als e-Paper unter: www.wochenspiegel-online.de

wochenspiegel

Herzinfarkt: Jede Minute zählt!

sofort **112**

www.herzstiftung.de

Deutsche Herzstiftung

Geschäftswelt

KÜCHEN-KOMMUNIKATION MIT KÜCHEN-STYLE

Rezepte zur Spargelzeit

Die Fans können es kaum abwarten: Bald beginnt endlich wieder die Hochsaison des Spargels. Er steht, wie kaum ein anderes Lebensmittel, für Frühling und Genuss. Hier zunächst ein paar Fakten rund um den Spargel: Die Zeit für das frische Gemüse endet traditionell am 24. Juni. Genießerinnen und Genießer müssen sich daher ranhalten, wollen sie den Spargel möglichst oft genießen. Die leckeren Stangen sind sehr gesund, bestehen zu 95 Prozent aus Wasser und haben entsprechend wenig Kalorien: 100 Gramm Spargel liefern gerade einmal 18 Kalorien. Klassischerweise wird Spargel in Deutschland mit heller Sauce, Kartoffeln (und Schinken)

gegessen. Doch er bietet Inspiration für eine unüberschaubare Zahl an weiteren Rezepten.

Informationen gewünscht? Genau damit beschäftigt sich unser Blogbeitrag auf <https://kuechenstyle.de/blog>. Scannen Sie den QR-Code ein oder besuchen Sie uns.



Küchenstyle

by Frank Gerbert & Oliver Ordon

Taschenmacherstraße 2 23556 Lübeck
www.kuechenstyle.de
info@kuechenstyle.de
Tel. 0451 - 296 382 88



Danke

Durch Ihre Schenkung, Stiftung oder letztwillige Verfügung können Kinder unbekümmert in die Zukunft blicken. Dafür von allen SOS-Kindern ein herzliches Dankeschön.



SOS Kinderdorf e.V.
Elke Tesarczyk und KollegInnen
Renatastraße 77
80639 München
Telefon 089/126 06-169
erbehilft@sos-kinderdorf.de
www.sos-kinderdorf.de

-20% auf ein Lieblingsteil*



Meine Lieblingsmarken unter einem Dach.

TOM TAILOR

Street One

MUSTANG®

LERROS

SCHIESSER

Speidel.

CECIL

PADDOCK'S®

PIONEER® AUTHENTIC JEANS

olsen

RABE

Triumph

NORMANN GERMANY

sloggi

VIANIA DESSOUS

Wrangler

suprax

STOCKER® Made for Friends

THOMAS GOODWIN

und Viele mehr.

20% RABATT

auf ein Lieblingsteil*

*Gültig bis 27.04.2024 auf einen Artikel aus dem Bekleidungs- oder Schuhsortiment (ausgeschlossen Club of Comfort und KJ Brand) bei Vorlage dieses Coupons und der ADLER Kundenkarte (kostenlos erhältlich) in Ihrer ADLER Filiale Lübeck. Der Rabatt ist nicht mit anderen Aktionsvorteilen kombinierbar und gilt nicht beim Erwerb der Geschenkkarte.

ADLER Filiale Lübeck
Ziegelstraße 232
23556 Lübeck
Mo. bis Sa. 10-18 Uhr







Vom Baumhaus zum Traumhaus.

Wir sind Ihr erster Ansprechpartner für Immobilien in der Region.

Sprechen Sie uns gerne an.

sparkasse-holstein.de/immobilie



Sparkasse
Holstein

DANKE!

Für über 70 Jahre Engagement und Vertrauen. Bitte helfen Sie uns auch weiterhin notleidene Kinder und Familien zu unterstützen.





**SOS
KINDERDÖRFER
WELTWEIT**

sos-kinderdoerfer.de

E-Mail: info@glas-maas.de
www.glas-maas.de

...macht alles mit Glas

GLAS MAAS

- **exklusive Ganzglasduschen**
- **lackierte Gläser**
- **Ganzglastüren**
- **Küchenrückwände**

Besuchen Sie unsere Ausstellung!
Albert-Einstein-Straße 20
23617 Stockelsdorf

Glas-Notdienst · Tag + Nacht

☎ (0451) 49 49 70
Fax 4 94 97 79

Keine Fördermittel für Ludwig-Jahn-Halle

1,9 Millionen Euro vom Bund fehlen – Großes Unverständnis über die Absage – Stadt prüft weitere Fördermöglichkeiten

BAD SCHWARTAU. Die Hoffnung auf Fördergelder vom Bund für die 4,2 Millionen Euro teure Sanierung der Ludwig-Jahn-Halle groß. Doch Bad Schwartau wurde bitter enttäuscht. Die Absage trifft die Stadt hart. 1,9 Millionen Euro an Fördergeldern fehlen und können in finanziell schlechten Zeiten kaum aufgefangen werden. Ist die dringende notwendige Sanierung gefährdet?

Bad Schwartau hat den Haushalt für das Jahr 2024 mit einem Minus von rund 800.000 Euro geplant. Für die Hallen-Sanierung wurden Haushaltsmittel für die Jahre 2024 bis 2026 bereitgestellt. Für dieses Jahr rechnet die Stadt mit Kosten von 200.000 Euro, für 2025 wurden 1,6 Millionen Euro im Haushalt eingeplant, für 2026 sogar 2,4 Millionen Euro. Dabei rechnete die Verwaltung allerdings fest mit Zuwendungen aus dem Bundes-Förderprogramm „Sanierung kommunaler Einrichtungen in den Bereichen Sport, Jugend und Kultur“, das mit einem Gesamtvolumen von 400 Millionen Euro aufgelegt ist.

Bad Schwartau hatte im Sommer 2023 eine Förderung von 45 Prozent, gleich 1,89 Millionen Euro, beantragt. So hätte die Stadt nur noch 2,3 Millionen an Eigenmitteln aufbringen müssen. Dieser Antrag wurde jedoch nicht bewilligt.

Bereits 2022 war eine Antragstellung für die Sanierung der im Jahre 1973 erbauten Sporthalle nicht von Erfolg gekrönt. Die Kommunalpolitiker sind ratlos. „Es herrscht großes Unverständnis, dass wir bereits zum zweiten Mal eine Absage erhalten. Wo wir doch auch vor Ort die Wärmewende schaffen sollen und wollen“, sagt Andreas Marks (CDU), Vorsitzender im Ausschuss für Bauwesen und Stadtplanung. Seit dem Bau der Halle vor mehr als 50 Jahren wurde keine energetische Däm-



Für die Sanierung der Ludwig-Jahn-Halle gibt es wieder keine Fördergelder. Foto: Sebastian Prey/LN-Archiv

mung vorgenommen. Das Gebäude weist somit den höchsten Wärmebedarf sämtlicher städtischer Liegenschaften auf – um die 50.000 Euro im Jahr.

PROJEKT WIRD VERMUTLICH VORERST AUF EIS GELEGT

Durch entsprechende Maßnahmen könnte nicht nur jede Menge Geld gespart werden. Auch in Sachen städtischer Klimaschutzziele war das Vorhaben als wichtiger Baustein vorgesehen. Einen Beitrag dazu sollte unter anderem die Montage einer Photovoltaikanlage auf dem Sporthallendach leisten. Stadtvertreter Thomas Podella (WiBS) sieht allerdings ohne Fördermittel wenig Chancen, das Projekt umzusetzen. „Die Planungen waren schon vorbehaltlich einer entsprechenden Förderung. Angesichts der Haushaltslage werden wir uns solche Projekte ohne För-

dermittel nicht erlauben können“, sagt Podella.

Auch Suzann Kley (FDP) geht davon aus, dass das Vorhaben nun vorerst „auf Eis gelegt“ wird. „Die energetische Sanierung bleibt aber weiterhin notwendig“, erklärt Kley. Daniel Böttcher (SPD) betont, dass die Jahn-Halle eine ganz wichtige Funktion hat. „Die Fördergeldabsage ist sehr ärgerlich für die Stadt. Wir wären grundsätzlich bereit, für die Sanierung Geld in die Hand zu nehmen. Angesichts der politischen Mehrheitsverhältnisse in der Stadtvertretung wird es aber keine Umsetzung ohne Fördermittel geben“, vermutet Böttcher.

Im Zuge der Sanierung sollte zudem die Barrierefreiheit sichergestellt, die Wärmedämmung angegangen und die Technik erneuert werden. Außerdem soll die Halle künftig im Katastrophenfall genutzt werden, dafür muss das Gebäude mit Notstrom ausgestattet

werden. Nun muss geprüft werden, was überhaupt umgesetzt werden kann und ob Bad Schwartau andere Fördertöpfe nutzen kann. „Wir schauen jetzt, ob es weitere Fördermöglichkeiten gibt, und beraten, was an baulichen Sanierungsmaßnahmen gemacht werden kann“, sagt Marks.

Überlegungen, möglicherweise bei den Plänen für die Notunterkunft abzuseucken, gibt es laut Marks derzeit keine. „In Sachen Katastrophenschutz und öffentlicher Sicherheit wird eigentlich derzeit nirgendwo abgespeckt“, sagt Marks. Das sieht der stellvertretende Kreisbrandmeister Lars Wellmann ähnlich. „Es wäre schon gut, wenn die größte Stadt Ostholsteins entsprechend große Kapazitäten für den Katastrophenfall schafft – sprich einen Aufenthaltsort mit gesicherter Strom- und Wärmeversorgung für viele Menschen.“ **BZ/SEP**



Das Team des Pflegestützpunktes im Kreis Ostholstein (v.links): Constanze Mohr, Christina Grahl, Dorit Ernst, Heike Block, Patricia Röwe, Claudia Buge, Heike Steinbach und Susan Kühne. Foto: hfr

Jubiläum im Pflegestützpunkt – 10 Jahre Pflegeberatung in Ostholstein

OSTHOLSTEIN. Der Pflegestützpunkt im Kreis Ostholstein feiert im April dieses Jahres sein zehnjähriges Jubiläum mit einer Festwoche 22. bis 28. April. Unter anderem wird es für alle Ratsuchenden am 24. April von 8 bis 12 Uhr Infostände auf den Wochenmärkten in Eutin, Bad Schwartau und Oldenburg geben. „Wir möchten auf die Arbeit unserer Pflegeberatungsstelle aufmerksam machen“, sagt Heike Steinbach, seit zehn Jahren Koordinatorin des Pflegestützpunktes im Kreis Ostholstein. Sie weiß, dass sich viele Menschen mit dem Thema „Pflege“ ungern beschäftigen, solange sie noch nicht betroffen sind.

Nach zehn Jahren hat der Pflegestützpunkt über 15 000 Ratsuchende an drei Standorten beraten. „Oft wenden sich Ratsuchende wiederholt an unsere Beratungsstelle, da sie Vertrauen gefasst haben. Neben Beratungen zum Thema Pflegebedürftigkeit in allen Altersstufen oder bei Fragen rund ums Älterwerden stellen wir Kontakte her. Wir bieten auch einen Hausbesuch an“, sagt Dorit Ernst, Beraterin in Eutin.

Im Auftrag des Kreises Ostholstein wurde der Pflegestützpunkt durch das „Pflegenetz im östlichen Holstein“, ein eingetragener Verein zugelassener ambulanter und stationärer Pflegeeinrichtungen, ins Leben gerufen.

Die Finanzierung teilen sich zu je einem Drittel das Land, der Kreis und die Pflegekassen. Bereits seit Juni 2012 gab es eine trägerübergreifende Pflegeberatungsstelle in Eutin. Um das Beratungsangebot auf das gesamte Kreisgebiet auszuweiten, nahm zum 1. April 2014 der Pflegestützpunkt im Kreis Ostholstein am Hauptstandort in Eutin die Arbeit auf. Die Standorte Bad Schwartau und Oldenburg eröffneten kurz darauf.

☑ **Der Hauptstandort in Eutin in der Waldstraße 6 ist werktags von 9 bis 12 Uhr besetzt. Tel.: 0452/ 830 66 30. Info: www.pflegestuetzpunkt-ostholstein.de**

Koki zeigt Sterbehilfe-Drama

BAD SCHWARTAU. Gerade erst ist ein Berliner Arzt zu drei Jahren Haft verurteilt worden, weil er einer Frau Sterbehilfe leistete. Jetzt zeigt das Kommunale Kino Bad Schwartau am Donnerstag, 18. April, im Moviestar, Eutiner Ring, den Film von Francois Ozons „Alles ist gut gegangen“, der die Frage nach einem würdigen Ende des Lebens behandelt. Die Pariser Verlegerin Emmanuèle (Sophie Marceau) bekommt einen Anruf: Ihr Vater liegt nach einem Schlaganfall im Krankenhaus und eines Tages äußert er den Wunsch selbstbestimmt zu sterben. Und Emmanuèle soll ihm beim Suizid helfen. Der Eintritt kostet sieben Euro, für Koki-Mitglieder 4,50 Euro.

Info-Frühstück im Haus der Senioren

BAD SCHWARTAU. Der Seniorenbeirat der Stadt Bad Schwartau organisiert ein Info-Frühstück im Haus der Senioren. Termin ist am Dienstag, 16. April, von 10 Uhr an in der Eutiner Straße 4b. Als Referentin wird Elke Ahlering über ihre Arbeit als Präventionsbeauftragte bei der Opferschutzgesellschaft Weisser Ring berichten. Die Teilnahme kostet drei Euro für Kaffee und belegte Brötchen. Anmeldungen im Rathaus, Zimmer E 15 und unter Telefon 04 51/20 00 24 23 sowie bei Elisabeth Kremer unter Telefon 04 51/ 255 94.



Auftakt zur „Musik am Mittwoch“

Eine neue Folge von vier Konzerten in der Reihe „Musik am Mittwoch“ wird am Mittwoch, 17. April, um 20 Uhr in der Propsteikirche Herz Jesu eröffnet. Dabei tritt zu Klavier und Orgel ein eher in der Volksmusik Osteuropas beheimatetes Instrument dazu: das Zimbal (Hackbrett). Die Zwillingsschwister Irina Morozov (Zimbal) und Elisaveta Morozov (Klavier / Orgel, Foto) musizieren unter anderem Werke von Buxtehude, Johann Sebastian Bach, Vivaldi, Mendelssohn, Rachmaninow, Zhivalevsky und Kuryan. Österreichische Orgelmusik steht dann auf dem Konzertprogramm am Mittwoch, 24. April, um 20 Uhr. Hei-

ner Arden spielt an der Kuhn-Orgel Werke von Bédard, Bach, Langlais und Vierne. Am Feiertag, 1. Mai, gestaltet Chiara Perneker ein besonderes Orgelkonzert um 20 Uhr in der Propsteikirche Herz Jesu. An der Kuhn-Orgel spielt sie Werke von Dietrich Buxtehude, Johann Sebastian Bach, Toshio Hosokawa, Max Reger, Friedrich Wilhelm Marburg und Charles-Marie Widor. Zum Abschluss erklingt am Mittwoch, 8. Mai, um 20 Uhr ein Chorkonzert in der Propsteikirche Herz Jesu. Zu Gast ist der Hedvig Eleonora Kammarkör aus Stockholm. Bei allen Konzerten ist der Eintritt frei, um Spenden wird gebeten.

Foto: Veranstalter

Mitmachen beim Europa-Quiz im Irish Pub

LÜBECK. Am Dienstag, 16. April, findet von 20.30 bis 22.30 Uhr ein „Pub Quiz – Europa kenn' ich! Wirklich?“ im Mac Thomas Irish Pub, An der Untertrave 95, statt. Die Quizmaster Tom und Darren nehmen die Teilnehmenden mit auf eine Tour durch Europa. Im Gepäck haben sie jede Menge Fragen sowie Sound- und Bilderrätsel rund um die großen Themen der europäischen Gegen-

wart und die kleineren Banalitäten des Alltags zwischen Lissabon und Nikosia. Ein wenig Allgemeinwissen in Geschichte, Sport, Kultur etc., ein bisschen Glück beim Einfach-Drauflosraten und die Schwarmintelligenz des Teams genügen schon. Gespielt wird nämlich nicht alleine auf der Bühne, sondern in geselliger Runde in Gruppen von bis zu sechs Personen.

Mit an Bord sind zudem Sophia Schiebe (Mitglied des Schleswig-Holsteinischen Landtags) und Tim Klüssendorf (Mitglied des Bundestags). Das Julius-Leber-Forum lädt alle auf das erste alkoholfreie Getränk ein. Die Teilnahme ist kostenlos.

➔ Anmeldung unter <https://www.fes.de/veranstaltungen/veranstaltungsdetail/273164>

Geschäftswelt

Jubiläumswoche bei Hagebau

Lübeck: Rabattaktion und Sonderverkauf an der Lohmühle



Mehrere 1000 Quadratmeter Verkaufsfläche: Der Hagebaumarkt Lübeck an der Lohmühle ist auf Garten und Pflanzen spezialisiert. Foto: JHP

An der Lübecker Lohmühle herrscht Feierstimmung: „Unseren Hagebaumarkt gibt es jetzt genau zehn Jahre“, erklärt der stellvertretende Marktleiter Daniel Eggers. Am 10. April 2014 wurde der Hagebau Lübeck offiziell eröffnet.

Und der runde Geburtstag soll ein richtiges Fest für die Kunden des Hagebaumarktes sein. „Wir haben eine Rabattaktion gestartet – auf den gesamten Einkauf gibt es eine Ermäßigung von zwölf Prozent. Und Inhaber unserer Partner-Card erhalten zusätzlich drei Prozent Sofortrabatt“, sagt Eggers.

Der große Pflanzen-Sonderverkauf ist für Freitag und Samstag, den 12. und 13. April, angekündigt. „Wir haben einen Original-Marktschreier wie auf dem Fischmarkt in Ham-

burg engagiert, da kommen Pflanzenfans nicht nur optisch auf ihre Kosten“, sagt Eggers. Show-Grillen mit der Firma Weber und eine Ausstellung zu Mobilheimen ergänzen den Sonnabend.

Grundsätzlich lohnt sich der Besuch bei Hagebau ohnehin: „Die Hagebau Handelsgesellschaft feiert in diesem Jahr den 60. Geburtstag mit vielen tollen Sonderangeboten“, sagt Eggers. Er selbst ist übrigens auch genau seit zehn Jahren bei Hagebau – zunächst in der Holz- und Gartenabteilung, seit drei Jahren als stellvertretender Marktleiter. „Das feiere ich jetzt aber nicht“, sagt er mit einem verschmitzten Lachen.

Der Lübecker Hagebaumarkt ist traditionell ein Spezialist für Garten und

Pflanzen: Neben dem klassischen Sortiment eines Baumarktes findet sich auf mehreren 1000 Quadratmetern Fläche alles rund um Garten und Balkon. „Bei uns gibt es eine einzigartige Abteilung mit Husqvarna Gartengeräten.

Bei den Mährobotern erhalten Kunden von uns ein Komplettpaket: Wir verkaufen die Geräte, lagern sie im Winter ein, pflegen und reparieren sie in unserer eigenen Werkstatt“, sagt Eggers.

Vielfältig ist auch das Angebot an Gartenmöbeln sowie weiteren Gartengeräten – und natürlich an allem, was Gartenfreunde sonst noch so benötigen.

Hagebaumarkt Lübeck Jubiläumswoche Bei der Lohmühle 11 23554 Lübeck

Topreisen zu Knüllerpreisen

Mit modernen Fernreisebussen ab Lübeck, Bad Schwartau und Eutin

Buchungshotline: 0 45 21 - 77 93 70

Code: RB 15_6

REISEBÜRO GmbH
Behrens

Buchbar auch
im Internet:



SCAN ME

2-Tage Reise



Die Schlager Nacht des Jahres in Berlin

Deutschlands große Schlager-Party mit den absoluten Superstars

Leistungen: • Fahrt im modernen Fernreisebus • direkte Anreise zur Waldbühne Berlin • Hotel-Check-Inn nach Veranstaltungsende • 1 x Übern. im First-Class Estrel Hotel in Berlin • Frühstücksbuffet • Sitzplatz Eintrittskarte PK 3 (Aufpreis PK 1 p.P. € 25,-) • große Stadtrundfahrt in Berlin • City-Tax

Stars: DJ Ötzi, Michelle, Vanessa Mai & Wolkenfrei, Ben Zucker, Mickie Krause, Oli P., Voxclub, Anna-Maria Zimmermann, Michael Holm, Lucas Cordalis, Sarah Engels, Vincent Gross

(Angaben ohne Gewähr / Änderungen möglich)

Reisetermin:

• 01.06. – 02.06.2024

pro Person im DZ
269.90

nur €

EZ-Zuschlag: € 69,-

4-Tage Reise



Ostfriesland-Traum

mit Erlebnis Norderney und Meyer-Werft

Leistungen: • Fahrt im modernen Fernreisebus • 3 x Übern. im familiären Landhaus-Hotel • alle Zimmer mit Bad o. DU/WC, TV etc. • 3 x Frühstück vom Buffet • 3 x 3-Gang-Abend-Menü • Panoramaflug Ostfriesland mit Leer und Greetsiel • großer Tagesausflug mit Bus und Schiff zur berühmten Nordseeinsel Norderney • Eintritt und Führung Meyer-Werft

Reisetermine:

• 20.06. – 23.06.2024

• 31.07. – 03.08.2024

pro Person im DZ
429.90

nur €

EZ-Zuschlag: € 89,-

4-Tage Reise



„Kapitäns-Sause!“ Mecklenburgische Seenplatte

Leistungen: • Fahrt im modernen Fernreisebus • 3 x Übern. im Komforthotel in Stavenhagen • 3 x Frühstücksbuffet • 3 x Abendbuffet • alle Zimmer mit Bad oder DU/WC, TV, Tel. • kostenl. Nutzung des hoteleigenen Schwimmbades und Sauna • 1 x Musik- und Tanzabend im Hotel • Panoramarundfahrt Mecklenburgische Seenplatte • Ausflug Sonneninsel Usedom • Fahrt nach Güstrow und Schwerin

Reisetermine:

• 30.05. – 02.06.2024

• 15.08. – 18.08.2024

pro Person im DZ
349.90

nur €

EZ-Zuschlag: € 59,-

4-Tage Reise



Traumhafter Thüringer Wald

Erlebnisreise für Genießer und Entdecker

Leistungen: • Fahrt im modernen Fernreisebus • 3 x Übern. im AHORN Berghotel in Friedrichroda • 3 x Frühstücksbuffet • 3 x Abendbuffet • alle Zimmer mit Bad o. DU/WC, TV, Tel., Föhn • Stadtführung und Freizeit in Erfurt und Weimar • große Thüringer-Wald-Rundfahrt mit Reiseleiter • Rückreise mit Besuch von Eisenach

Reisetermin:

• 17.06. – 20.06.2024

pro Person im DZ
359.90

nur €

EZ-Zuschlag: € 99,-

5-Tage Reise



Im Schwabenländle

Esslingen • Schloss Hohenzollern • Ludwigsburg • Tübingen

Leistungen: • Fahrt im modernen Fernreisebus • 4 x Übern. im Hotel Holiday Inn in Stuttgart • 4 x Frühstücksbuffet • 1 x 3 gäng. Abendessen am Anreisetag • Stadtführung Stuttgart • 1 x hausgemachte Maultaschen • Stadtführungen in Esslingen, Ludwigsburg, Tübingen • Sektkellerei Führung • Eintritt und Führung Burg Hohenzollern • Stocherkahnfahrt • Eintritt und Führung Schloss Ludwigsburg • Weinprobe mit Sektempfang • Weinkellerführung

Reisetermin:

• 22.05. – 26.05.2024

pro Person im DZ
539.90

nur €

EZ-Zuschlag: € 129,-

5-Tage Reise



Sonneninsel Bornholm

Traumhafte Erlebnisreise inklusive Getränken zum Abendessen

Leistungen: • Fahrt im modernen Fernreisebus • alle Fährpassagen: Sassnitz - Rönne-Ystad • 4 x Übern. im Badehotel Allinge • alle Zimmer mit Bad o. DU/WC, TV, Balkon oder Terrasse • 4 x Frühstücksbuffet • 4 x Abendbuffet • Getränke zum Abendessen von 18 bis 21 Uhr (Bier, Softdrinks, Weine) • Inselrundfahrt mit Reiseleitung • Historische Handwerkertour mit Glasbläserei und „Bonbon-Kocherei“ • Besuch Heringsräucherei

Reisetermin:

• 28.06. – 02.07.2024

pro Person im DZ
759.90

nur €

EZ-Zuschlag: € 269,-

Reiseveranstalter: Reisebüro Behrens GmbH • Riemannstraße 26 • 23701 Eutin | Telefon: 04521-779370 • E-Mail: info@behrens-reisen.de

Mindestteilnehmerzahl 30 Personen. Für Mobilitätseingeschränkte Personen nicht geeignet. Bei Auslandsreisen Personalausweis erforderlich. Falls nicht ausdrücklich erwähnt, sind evtl. Touristaxen und Eintrittsgelder nicht im Reisepreis enthalten.

FINDE DEINEN
TRAUMJOB
IM NORDEN

KÜSTENFISCHER.DE



Bundesanstalt für
Immobilien-
aufgaben

**Elektronikerin/
Elektroniker
Energie und
Gebäudetechnik
(w/m/d)**

Vollzeit / Teilzeit
Lübeck

ONline
Büroeinrichtungen
Vertriebsgesellschaft
mbH

**Innenarchitekt
(m/w/d)**

Teilzeit
Lübeck

BOGDOL
Verwaltungs-
und Immobilien
GmbH

**Geschäftsführer/in
(m/w/d)**

Vollzeit
Lübeck

AMEOS
Einrichtungen
Holstein

**Stellvertretende
Teamleitung
(m/w/d)**

Vollzeit
Neustadt
in Holstein

Stadt Mölln

**Controller
(m/w/d)**

Vollzeit
Mölln

Gemeinde Grömitz

**Beschäftigte*r
für die
Baukolonne
(m/w/d)**

Vollzeit / Teilzeit
Grömitz

Glomp GmbH
Heizungs-und
Sanitärfachhandel

**Niederlassungs-
leiter
(m/w/d)**

Vollzeit
Bordesholm

15.042 Stellen
und 6.247
Arbeitgeber
warten auf
Dich.



Vegane studentische Lieblingsrezepte

LÜBECK. Die fünf Gewinnerinnen und Gewinner des vom Studentenwerk SH ausgelobten veganen Rezepte-Duells stehen fest. Vom 22. bis zum 26. April werden die studentischen Gerichte landesweit in den Mensen angeboten.

Im Januar hatte sich das Studentenwerk SH mit veganen Angeboten in seinen Mensen, Cafeterien und Café Lounges an der internationalen Initiative Veguary beteiligt. Zusätzlich waren Studierende bis Ende Januar aufgerufen, ihr veganes Lieblingsrezept einzureichen. Von insgesamt 26 Rezept-Einreichungen schickte das Hochschulgastronomie-Team die zehn besten in die

nächste Runde. Auf dem Instagram-Kanal des Studentenwerks erfolgte im März die Abstimmung über die Top fünf.

„Wir haben uns über die kreativen Einreichungen sehr gefreut“, sagt Hochschulgastronomie-Leiterin Meike Gallert. „Durch den Wettbewerb wollten wir den Studierenden die Möglichkeit geben, sich an der Angebotsgestaltung in ihrer Mensa zu beteiligen. Außerdem möchten wir die Auswahl unserer veganen Gerichte attraktiver und vielfältiger gestalten.“

Die fünf Gewinnerinnen und Gewinner erhalten Mensa-Gutscheine im Gesamtwert von 130 Euro. Bei der Aktionswoche kön-

nen die Studierenden außerdem tausende Mensagäste von ihrem Lieblingsrezept überzeugen. Die Gerichte, die besonders gut ankommen, werden dauerhaft in den Speiseplan integriert.

Vegane und vegetarische Angebote erfreuen sich in den hochschulgastronomischen Einrichtungen des Studentenwerks SH großer Beliebtheit. 2023 betrug der Anteil an vegan-vegetarischen Speisen durchschnittlich 60,7 Prozent – 49,8 Prozent davon vegan. Für sein attraktives veganes Angebot wurde das Studentenwerk SH bereits mehrfach von der Tierrechtsorganisation PETA sowie der Ernährungsorganisation ProVeg ausgezeichnet.

Folgende Gerichte stehen während der Aktionswoche landesweit auf dem Speiseplan:

•Montag: Grünes Orzotto mit Rucola und Tomaten (Merle Grothues, CAU Kiel)

•Dienstag: Ful Medames – orientalisches Bohnengericht mit Petersilie und Tahin (Alexandra Dicks, CAU Kiel)

•Mittwoch: Peanut Butter Ramen (Anna-Sophie Schulte, Universität zu Lübeck)

•Donnerstag: Cremige Kürbis-Lasagne-Suppe (Emma Gauch, Universität zu Lübeck)

•Freitag: Leicht scharfe Wraps mit Tofutalern, Süßkartoffeln und mediterranem Reis (Sophie Reese, CAU Kiel)

STELLENMARKT

Hansestadt LÜBECK



Wir stellen ständig für alle Stadtteile ein:

Reinigungskräfte (23,50 Std./Woche)

für den Bereich Gebäudemanagement für die Unterhaltsreinigung in Schulen, Kitas und Verwaltungen.
• Nachtdienst, Nachmittags- und Abenddienst sowie wohnortnaher Einsatz möglich
• mobile Teamarbeit möglich (mit Hol- und Bringservice vom Wohnort)
• mehrere Einsätze am Tag möglich wenn gewünscht
• Unterstützung beim Grundreinigerteam am Nachmittag möglich (mit höherer Entgeltzulage)
• unbefristete Einstellung nach 12 Monaten möglich
• Jahressonderzahlungen (Weihnachtsgeld) garantiert und Leistungsprämien möglich
• Mehrstündenauszahlung oder Freizeitausgleich
• Begrüßungsgeschenk, interkulturelle Arbeitsatmosphäre, Reinigungspläne in Fremdsprachen vorhanden

Entgeltgruppe 1 TVöD - Kennziffer 001 / 2024

Näheres zu den Aufgaben finden Sie unter www.luebeck.de/jobs oder unserem Karriereportal (stadtluebeckjobs.de).

Mehr Informationen erhalten Sie über reinigungsdienste-gmhl@luebeck.de oder telefonisch unter 0451-1226271, Herr Eiring bzw. unter 0451-1221902, Frau Brummerloh.

Ausdrücklich begrüßen wir es, wenn sich Menschen mit Migrationshintergrund bei uns bewerben.

Eigenes Geld verdienen, Träume verwirklichen!

Wir suchen Zusteller. Der perfekte Nebenjob für junge Leute*.

**wochen
spiegel**

Melde dich unter Telefon: 0451 / 144-1858

*Schüler zwischen 13 und 17 Jahren.

KÜSTENFISCHER.DE



Die Lübecker Nachrichten GmbH ist ein Medienhaus mit Tageszeitungen, Anzeigenblättern, Spezialpublikationen sowie einer Vielzahl von digitalen Angeboten. Mit ihrer Zeitung „Lübecker Nachrichten“ ist sie Marktführer in der Region und gehört zur MADSACK Mediengruppe.

Wir suchen zum nächstmöglichen Termin einen

Redakteur/Reporter (d/m/w)

Du berichtest aus einer der beliebtesten Urlaubsregionen Deutschlands und informierst die Menschen dort über alles, was für sie relevant und interessant ist.

Deine Aufgaben:

- journalistische Lokalberichterstattung (Nachrichten und Reportagen) sowie deren Umsetzung digital und in Print
- Erstellung von Videos, Social-Media-Beiträgen und News für Online
- redaktionelle Bearbeitung von Themen und Redigieren von Texten

Dein Profil:

- einschlägige Berufsausbildung (Volontariat), fundierte Berufserfahrung, z.B. längere freie Mitarbeit in einer Lokalredaktion
- gute schreiberische Fähigkeiten, ein kritisches Urteilsvermögen, Neugier, Lust auf Recherche

- Gespür für Themen sowie deren Umsetzung digital und in Print
- Engagement und Ideenreichtum für hochwertigen digitalen Lokaljournalismus

Das bieten wir Dir:

- professionelle und maßgeschneiderte Einarbeitung
- Weiterbildungsmöglichkeiten (z.B. über den Madsack Medien Campus)
- flexible und mobile Arbeitszeitmodelle
- JobRad, EGYM Wellpass (Firmenfitness), Jobticket, Workcave
- hochwertige Arbeitsausstattung

Das klingt reizvoll für Dich? Wir freuen uns über die Zusendung Deiner aussagekräftigen Bewerbung mit Angabe Deines möglichen Eintrittstermins und Deiner Gehaltsvorstellung an:

Lübecker Nachrichten GmbH
Personalabteilung
Herrenholz 12, 23556 Lübeck
E-Mail: bewerbung@ln-luebeck.de



Bürokraft

(m/w/d) in Teilzeit

20-25 Std. / Woche) - nachmittags

Gärtnerei Hinze

in Lübeck

ab 1. Mai 2024 gesucht

bewerbung@gaertnerei-hinze.de

weitere Informationen unter:

<https://www.gaertnerei-hinze.de/karriere>

Reinigungskraft (m/w/d)

3x wöchentl. vormittags (gesamt 8 Std.) in Lübeck gesucht.

Führerschein erforderlich

Firma Alkiewicz,

☎ 0175/1626262

Ideal Gebäudereinigung Reinigungskraft gesucht in Bad Schwartau, KiTa in den Nachmittagsstunden, Schule 2 Std. 14Uhr ☎ 0151/12725517 (ab Montag)

Bedienung für BIERPUB

in Bad Schwartau gesucht.

☎ 0451/2 45 30

Lübecker Pflegedienst sucht

- Pflegehelfer/in (m/w/d)

Std.-Lohn € 17,75

Gern auch Quereinsteiger!

Tel. 0451 / 88052590

AUSGABE WEG?

... IN RUHE ONLINE LESEN



Sie finden alle Ausgaben des Wochenspiegels als e-Paper unter:

www.wochenspiegel-online.de

wochen
spiegel

4. Citizen Science-Tag im Archiv

Am 19. April kann man sich auf eine historische Entdeckungsreise begeben. Interessierte erhalten erste Einblicke in Forschungsprojekt.

LÜBECK. Im Rahmen des Citizen Science-Projekts „Hanse. Quellen. Lesen!“ der Forschungsstelle für die Geschichte der Hanse und des Ostseeraums (FGHO), die am Europäischen Hansemuseum angesiedelt ist, konnten dank des Engagements historisch interessierter Ehrenamtlicher bereits über 1500 Seiten aus dem 16. und 17. Jahrhundert transkribiert, das heißt in die heutige Schrift übertragen werden. Wer jetzt neugierig geworden ist und

auch einmal mitmachen möchte, den lädt die FGHO gemeinsam mit dem Archiv der Hansestadt Lübeck am Freitag, 19. April, zum Citizen Science-Tag ins Archiv ein. Der gemeinsame Ausflug in die Welt der Wissenschaft dauert etwa acht Stunden und beginnt um 9 Uhr.

Mithilfe der KI-Software „Transkribus“ können Bürger an der Übertragung historischer Originalhandschriften in moderne Schrift mitarbeiten und auf diese

Weise ihren Beitrag dazu leisten, dass die Hansegeschichte digital und besser erfahrbar wird. Am Citizen Science-Tag begegnet man den Quellen jedoch nicht nur digital: Auch die Originalhandschriften im Magazin des Archivs können an diesem Tag besichtigt werden. Ein besonderes Highlight ist dabei der Besuch der Lübecker Tresekammer, die als ehemalige Schatzkammer des Rates der Hansestadt zur Aufbewahrung von Urkunden und

Wertgegenständen ein wichtiger Ort der Lübecker Geschichte ist.

■ Für die Teilnahme ist ein eigener, internetfähiger Laptop erforderlich. Der Eintritt ist kostenfrei. Die Anmeldung für die ganztägige Veranstaltung erfolgt per E-Mail an archiv@luebeck.de; die Zahl der Teilnehmenden ist begrenzt. Das detaillierte Programm und weitere Informationen zum Projekt gibt es unter <https://fgho.eu/de/cs-tag-2024>.



Auch Originalhandschriften im Magazin des Archivs können an diesem Tag besichtigt werden. Foto: EHM/ Olaf Malzahn

Aufruf zur Teilnahme an der Europawahl

LÜBECK. Am Sonntag, 9. Juni, findet in Deutschland die Europawahl statt. Die Partnerschaft für Demokratie Lübeck ruft zur Teilnahme an den Wahlen des Europa-Parlaments auf.

„In den letzten Wochen gab es eine Welle des Protestes gegen rechte Ideologien und für vielfältige Aktivitäten zur Stärkung der Demokratie“, heißt es in einer Pressemitteilung. Der Einsatz für demokratische Grundwerte, für Vielfalt und eine offene Gesellschaft benötige weiterhin Anerkennung und breite Unterstützung.

„Die Teilnahme an Demonstrationen und Aktionen gegen Rechts sowie der Einsatz für ein friedliches Zusammenleben ist ein klares Bekenntnis zu demokratischen Werten“, so die Partnerschaft für Demokratie Lübeck. „Es ist wichtig, sich laufend und ausdauernd gegen jede Form von Extremismus und Intol-

leranz zu stellen, damit unsere Gesellschaft frei, gerecht und vielfältig bleibt.“

Die Partnerschaft für Demokratie Lübeck möchte dazu aufrufen, an der bevorstehenden Wahl des Europa-Parlaments teilzunehmen. Europa stehe vor großen Herausforderungen und jede Stimme sei entscheidend, um die Zukunft der EU mitzugestalten. „Die Teilnahme an den Wahlen ist ein wesentlicher Schritt und Beitrag, um demokratische Institutionen und demokratische Werte zu stärken und verteidigen. Lassen Sie uns gemeinsam ein Zeichen setzen für Toleranz, Vielfalt und Stärkung unserer Demokratie!“, heißt es in dem Statement

Die Partnerschaft für Demokratie Lübeck wird im Rahmen des Bundesprogramms „Demokratie leben!“ vom Bundesministerium für Familie, Senioren, Frauen und Jugend gefördert.



Belén Amodia und Irena Weber (r.) zeigen das Plakat zum Preis der Bürgerakademie Foto: HL

Bürgerakademie: Frist für Aktion verlängert

LÜBECK. Wasser ist unsere wichtigste Ressource, und der Umgang damit gewinnt immer mehr an Bedeutung. Bis zum 30. April möchte die Bürgerakademie daher unter dem Motto „Unser aller Wasser - Euer Projekt“ erfahren, was die Menschen in Lübeck und Umgebung für den Schutz des Lebensraums Wasser und/oder für einen ressourcenschonenden Umgang beziehungsweise eine zukunftsorientierte Bewirtschaftung von Wasser tun. Auch Schul- oder Studienprojekte, Gruppen, Vereine, Institutionen, private Initiativen, landwirtschaftliche oder handwerkliche Betriebe oder Unternehmen sind eingeladen, ihre Projekte einzureichen.

Eine Jury aus Wissenschaft und Gesellschaft wird die Projekte be-

werten und die Preisträger ermitteln. Für die besten Beiträge stehen Preisgelder von insgesamt 2200 Euro bereit, die von der Dräger-Stiftung gestellt werden. Zudem soll eine Auswahl der Beiträge online und eventuell in einer Broschüre veröffentlicht werden. Der Preis wird in Zusammenarbeit mit der Klimaleitstelle der Hansestadt Lübeck vergeben. Der Schirmherr des Preises der Bürgerakademie ist Tobias Goldschmidt, Minister für Energiewende, Klimaschutz, Umwelt und Natur des Landes Schleswig-Holstein.

➔ Die Ausschreibung zum Preis der Bürgerakademie mit weiteren Informationen findet man unter www.luebeck.de/preis-der-buergerakademie.

75 Jahre Holtex
Mode von Kopf bis Fuß

Wir ♥ Mode

T-Shirts
Gr. S-XXL
statt 49,95 €
19.95 €

Langarm-Shirts
Gr. S-XXL
statt 59,95 €
29.95 €

LIEBLINGSSTÜCK

Hosen für jeden Anlass

MILLIONX

Capri-Hose o. Bermuda
verschiedene
Waschungen
Gr. 38-48
29.95 €

gardeur

schmale Hose
Techno-Qualität
Gr. 38-50, 18-24
marine, schwarz
o. tabak
statt 79,95 €
59.95 €

MAXA

TERRAX

Softshell Wetterjacke
Gr. 38-50
statt 49,95 €
29.95 €

Twin-Set
60% BW, 40% Viskose
Gr. 38-48
Pulli oder Strickjacke
statt 39,95 €
je 24.95 €

Wäschemarkt

Schlafanzug kurz
100% Baumwolle
Gr. 38-52
34.95 €

pastunette®

sloggi

Maxi-Slip 3er Pack
Gr. 38-52, schwarz o. weiß
19.95 €

ZERO FEEL 2.0 Bralette
schwarz, weiß,
rosenholz o. haut
Gr. S-XXL
34.95 €

Nachthemd Halbarm
100% Baumwolle
Gr. 38-52
22.95 €

pastunette®

Lübeck

Posener Str. 5 ☎ 0451 / 40 00 60

Mo. bis Fr.: 9.30–18.00 Uhr · Sa: 9.30–16.00 Uhr

Lübeck-Moisling

August-Bebel-Str. 25–29 ☎ 04 51 / 2929 90

Mo. bis Fr.: 9.30–18.00 Uhr · Sa: 9.30–14.00 Uhr

Eutin Albert-Mahlstedt-Str. 5 ☎ 045 21 / 49 77

Mo. bis Fr.: 9.30–18.00 Uhr Sa.: 9.30–14.00 Uhr

Holtex Edith Pohl e.K.
Inhaber: André Meyer-Pohl
Zentrale: Posener Str. 5
23554 Lübeck
Deutschland

www.holtex.de

Bahnhofsbrücke: Zweite Hälfte fast fertig

Verkehr rollt ab 19. April auf westlichem Teilstück – Projekt liegt im Zeitplan.

LÜBECK. Die Zuwegung ist fast fertig, der Radweg auf dem neuen Brückenteilstück leuchtet fast weiß, der Asphalt ist gegossen: Die Arbeiten an der Bahnhofsbrücke in Lübeck gehen schnell voran. Der Fertigstellungstermin kann eingehalten werden, sagen die Projektleiter. Zuversicht hier – Ungeduld dort: Eine Fußgängerin ist genervt. Die Frau will schon über das neue Brückenteilstück in Richtung Bahnhof marschieren. Doch sie muss den Umweg über die andere Straßenseite nehmen. Denn der Westteil der Brücke ist noch nicht freigegeben. „Wann werden die hier eigentlich endlich fertig?“, fragt sie den LN-Fotografen.

Die meisten Menschen aber sind begeistert. Begeistert von der riesigen Baustelle. Begeistert von der neuen Brücke, die sich schon erahnen lässt. Begeistert von der Geschwindigkeit, mit der es an einer der prominentesten Baustellen der Hansestadt vorangeht.

Gebaut wird schon seit drei Jahren. Im Sommer 2021 begann der Abriss der alten Querung. Und der Bau der neuen Brücke ist ein echtes Monsterprojekt: Er erfolgt in zwei Teilstücken. Autos, Fahrräder und Fußgänger konnten die Brücke trotz der Bauarbeiten durchgehend passieren. Denn der Bauträger hat zunächst die östliche Brückenhälfte fertig-



Auf dem östlichen Teilstück der Bahnhofsbrücke fahren Autos und Busse, auf dem westlichen wird noch gearbeitet. Aber bald soll alles fertig sein.

Foto: Holger Kröger

gestellt. Im Herbst 2022 erfolgte deswegen ein Brückenfest.

Während der Verkehr über den östlichen Brückenteil fließt, wurde nebenan, am westlichen Teilstück, fleißig gewerkelt. Bald sollen auch dort Autos und Busse rollen. „Voraussichtlich am 19. April kann dann der Straßenverkehr einschließlich Rad- und Gehweg vom derzeit befahrenen östlichen auf das westliche Brückenteil umgelegt werden“, erklärt Lisa Bock von der ausführenden Firma ifok.

Fertig ist dieses Brückenteil bereits einige Tage vorher. Derzeit würden noch die restlichen Straßenbauarbeiten erledigt. Dann

wird der Verkehr noch einmal umgelegt auf das neue Teilstück. Denn der Ostteil der Brücke wird verschoben. Er rückt direkt an das neue Teilstück ran. Die derzeit noch bestehende Lücke zwischen den Stücken ist dann verschwunden.

Der Vorgang verspricht, ein Spektakel zu werden. Denn damit später alles zusammenpasst, muss der Überbau des Ostteils um rund 30 Zentimeter angehoben werden. Vorgesehen ist dieses Anheben für den 29. April. Zuvor werden die Vorbereitungsarbeiten im 24-Stunden-Betrieb erledigt.

Es läuft an der neuen Bahnhofsbrücke in Lübeck. „Die

Arbeiten gehen sehr gut voran und liegen dank des Einsatzes der Baufirma und aller Projektbeteiligten voll im Zeitplan“, sagt Lisa Bock. Aus heutiger Sicht könne die neue Bahnhofsbrücke wie geplant im September 2024 fertiggestellt und für den Verkehr freigegeben werden, sagt Bock.

Anwohner und Verkehrsteilnehmer haben wegen der Brückenerneuerung Baulärm und Stau auf sich genommen. Um den Ärger etwas abzufedern, hat die Stadtverwaltung die Seite www.luebeck.de/bahnhofsbruecke ins Leben gerufen. Dort können sich Bürger über den Bau informieren und Fragen loswerden. Auch ein Projektfilm über die Bauarbeiten ist dort zu finden.

Der Neubau war notwendig. Denn die alte 70 Meter lange Bahnhofsbrücke war über 100 Jahre alt und bereits altersschwach. Die Kosten für den Mammut-Bau teilen sich die Hansestadt Lübeck und die Deutsche Bahn. An den Gesamtkosten von rund 36 Millionen Euro beteiligt sich das Unternehmen mit 12,7 Millionen Euro.

Die neue Bahnhofsbrücke wird vierspurig mit zwei Fahrstreifen in jede Richtung sowie Rad- und Fußwegen auf beiden Seiten. Das Brückenbauprogramm der Hansestadt Lübeck soll noch bis 2037 laufen. Bis dahin sollen noch zahlreiche Brücken saniert werden.

OP

Eröffnung von PhysioPro Lübeck in Stockelsdorf

Buchen Sie jetzt Ihren Termin!

- Pilateskurse
- Flying Pilates
- Physiotherapie
- und vieles mehr

Wir freuen uns auf Sie!

Physio Pro Lübeck

Hanna Meyer

Segeberger Str 1, 23617 Stockelsdorf

info@physioproluebeck.de

www.physioproluebeck.de

0451/ 400 730 73



Unsere Frühlingsangebote

35%

auf den Nählohn
Ihrer neuen Dekoration

- nicht in bar auszahlbar oder mit anderen Aktionen kombinierbar

- Angebot gilt bis 30.04.2024

- Rabatt nur für Neubestellungen

Rabatt nur gegen
Vorlage dieser Anzeige
bei der Bestellung

Wir waschen
Gardinen

35%

auf maßgefertigte Plissees,
ausgewählte Kollektion

- nicht in bar auszahlbar oder mit anderen Aktionen kombinierbar

- Angebot gilt bis 30.04.2024

- Rabatt nur für Neubestellungen

Schwartauer Allee 13a-15 · 23554 Lübeck
5 Parkplätze vor den Schaufenstern · Haltestelle Wickede Str. Linie 1 + 10
Montag - Freitag 10.00 - 18.00 · Sonnabend 10.00 - 13.00
Tel. 0451-43115 · www.gardinen-schlichting.de



KNUTZEN HOME

STRANDKÖRBE Edles Design für Ihr Zuhause!



2849,-

Strandkorb Füßen

Mitnahmepreis

1998,-

Kleine optische Schönheitsfehler möglich.

MATERIAL | Holz: Mahagoni ähnliches Hartholz, Shabby Chic grau, aus zertifiziertem ökologischem Plantagenanbau • Geflecht: Polyrattan Rundfasergeflecht, doppelgeflochten, UV- und farbbeständig • Stoff: Markisenstoff. Wasser- und schmutzabweisend • Beschläge: rostfreier Edelstahl • Füßen führen wir in 3 Ausführungen: Blau gestreift, Grau gestreift und einfarbig Grau • Größe: ca. 140 cm breit

ZUBEHÖR | 2 Lenkrollen mit und 2 Lenkrollen ohne Feststellbremse • alle Doppelrollen 360° drehbar • Bullaugen / Federlifter • 2 schwenkbare Tische • 2 Kissen extra • Stoff und Bezüge herausnehmbar und waschbar



Abdeckhaube

Mitnahmepreis

79,-

Die mit dem **grünen Haus!** 16 x in Schleswig-Holstein

IMMER IN IHRER NÄHE UND ONLINE UNTER: WWW.KNUTZEN-HOME.DE

UNSER SERVICE FÜR SIE: EIGENE BODENLEGER, DEKORATEURE UND NÄHERINNEN, LIEFERSERVICE

GARTENMÖBEL

Wir haben Ihren neuen Lieblingsplatz!

stapelbar



GARTENSTUHL
MONTANA
DINING
STAPELSTUHL

Mitnahmepreis

129,-

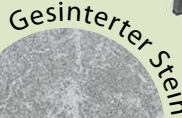


GARTENTISCH
LIVINGSTON

90 x 200 cm,
Alu-Platte,
gesinterter Stein,
Dark Grey.

Mitnahmepreis

599,-



Gesinterter Stein

KNUTZEN HOME **Lübeck**
Osterweide 14 · Tel. 0451 / 50 49 060
luebeck@knutzen-home.de

KNUTZEN HOME **Eutin**
Industriestr. 12a · Tel. 04521 / 79 56 00
eutin@knutzen-home.de

KNUTZEN HOME **Oldenburg in Holstein**
Am Voßberg 8 · Tel. 04361 / 50 63 90
oldenburg@knutzen-home.de

GESUNDHEITS-TIPP

Heuschnupfen verstehen

Blühende Blumen und wärmere Temperaturen – der Frühling ist eine Zeit der Erneuerung, aber für viele Menschen bedeutet das auch den Beginn der Heuschnupfensaison. Wenn das Immunsystem auf Pollen überreagiert, sind Fließschnupfen und tränende Augen für rund 15 Prozent der Bevölkerung tägliche Begleiter. Erfahren Sie hier mehr über die allergischen Reaktionsprozesse bei Heuschnupfen und wie Sie sich während des Pollenflugs wappnen können.

Heuschnupfen, auch allergische Rhinitis oder Pollinosis genannt, ist eine Überreaktion des Immunsystems auf bestimmte Pollen. Die Symptome treten vor allem während der Pollenflugzeiten im Frühjahr und Sommer auf, wenn Bäume, Gräser, Getreiden und Blumen blühen und ihre winzigen Partikel in die Luft freisetzen.

Während der Immunreaktion interpretiert der Körper die eigentlich harmlosen Pollen als schädliche Krankheitserreger, die bekämpft werden müssen. Dies führt zu allergischen Reaktionen vom Soforttyp (Typ-I-Allergie, anaphylaktischer Reaktionstyp), bei denen Immunzellen des Körpers unmittelbar auf Pollen reagieren. Beim Erstkontakt mit den Pollen findet zunächst die Sensibilisierung statt. Das Immunsystem bildet dabei spezifische Abwehrstoffe, die sogenannten IgE-Antikörper. Bei erneutem Kontakt binden sich diese Antikörper an Mastzellen, die Histamine ausschütten und so die typischen Allergiesymptome verursachen.

Die Symptome von Heuschnupfen sind breit gefächert und können die Lebensqualität erheblich

beeinträchtigen. Typische Symptome von Heuschnupfen:

- Nasale Beschwerden: Verstopfte Nase, geschwollene Nasenschleimhaut und Juckreiz in der Nase
- Augenbeschwerden: Tränende Augen, Brennen, geschwollene Augenlider und Bindehautentzündungen
- Atemprobleme: Husten, Jucken im Rachen, Atembeschwerden
- Hautreaktionen: Rötungen, Quaddeln, Juckreiz
- Weitere Beschwerden: Müdigkeit, Abgeschlagenheit, Kopfschmerzen, Magen- und Darmbeschwerden

In Deutschland ist Heuschnupfen eine weit verbreitete allergische Erkrankung. Schätzungen zufolge leiden etwa 15 Prozent der Erwachsenen an Heuschnupfen. Die Häufigkeit von Heuschnupfen variiert jedoch je nach Region und Pollenbelastung.

Obwohl Heuschnupfen in der Regel nicht lebensbedrohlich ist, kann er die Lebensqualität erheblich beeinträchtigen. Unbehandelt können langfristige Auswirkungen wie Schlafstörungen und Erschöpfung auftreten. Mit geeigneten Maßnahmen ist jedoch eine gute Prognose möglich.

Über die Jahre kann sich Heuschnupfen auch zu allergischem Asthma entwickeln, das bei etwa 30

Prozent der Patienten innerhalb von 10 Jahren auftritt. Dieser Etagenwechsel geht mit Symptomen wie Husten, Luftnot oder Atemgeräuschen einher.

URSACHEN UND RISIKOFAKTOREN VON HEUSCHNUPFEN

Die genauen Ursachen von Heuschnupfen sind komplex und noch nicht ausreichend erforscht, aber eine genetische Vorbelastung (Atopie) spielt offenbar eine Rolle. Wenn beide Elternteile an Allergien leiden, erhöht sich das Risiko für den Nachwuchs ebenfalls zu erkranken.

Andere Faktoren wie Umweltverschmutzung und frühe Exposition gegenüber Allergenen können ebenfalls eine Rolle spielen. Auch eine fettreiche Ernährung, besonders bei Männern, und der Konsum bestimmter Lebensmittelzusatzstoffe können das Risiko für Heuschnupfen erhöhen.

Die gute Nachricht ist, dass es effektive Präventions- und Behandlungsstrategien gibt, um die Symptome von Heuschnupfen zu kontrollieren. Hier sind einige Tipps:

Allergie-Apps nutzen: Moderne Technologie kann helfen, die Pollenbelastung im Blick zu behalten. Einige der Apps prognostizieren auf dem Smartphone die persönliche Pollenbelastung und schlagen frühzeitig Alarm.

In schwereren Fällen kann der Arzt eine Immuntherapie empfehlen, bei der der Körper langsam an die Allergene gewöhnt wird. Die spezifische Immuntherapie, auch als Hyposensibilisierung bekannt, kann langfristig das Immunsystem

beeinflussen und die allergischen Reaktionen reduzieren.

Reduzieren Sie die Exposition gegenüber Pollen, indem Sie beispielsweise Fenster geschlossen halten und Aktivitäten im Freien während der Haupt-Pollenflugzeiten vermeiden. Feinstaub kann die Schleimhäute angreifen und sie durchlässiger für Allergene machen. Eine gesunde Lebensweise und eine ausgewogene Ernährung stärkt das Immunsystem. Antihistaminika, Nasensprays und andere Medikamente können zur Linderung der Symptome beitragen.

Die Diagnose erfolgt oft anhand der Krankengeschichte. In einigen Fällen werden Allergietests herangezogen, um die spezifischen Auslöser zu identifizieren.

- Haut- oder Bluttests (Pricktest, IgE-Antikörper im Blut)
- Inhalationsprovokationstest
- Symptomtagebuch

Heuschnupfen kann das Frühlingserwachen trüben, aber mit dem Verständnis für Ursachen und Symptome sowie gezielten Präventions- und Behandlungsmaßnahmen können Betroffene die warmen Jahreszeiten dennoch genießen. Von Allergie-Apps über Immuntherapie bis hin zur Vermeidung von Allergenen gibt es eine Vielzahl von Strategien, um Heuschnupfen in den Griff zu bekommen. Wer unter den lästigen Symptomen leidet, sollte frühzeitig handeln und die passenden Maßnahmen ergreifen, um unbeschwert den Frühling und Sommer zu erleben.

Gesunde Grüße aus den Pinguin-Apotheken

Medizin

ANZEIGE

Abseits der Krebstherapie: Dieser Pflanzenwirkstoff hilft auch bei Arthrose



NERVT IHR RÜCKEN AUCH?

Wenn der Rücken nervt, sind oft die Nerven schuld! Essenzielle Nährstoffe können wertvolle Unterstützung leisten. Der Restaxil UMP B-Komplex (Apotheke) vereint eine Vielzahl wichtiger Nährstoffe. So enthält er z.B. den Vitamin B-Komplex. Besonders hilfreich: Thiamin und Vitamin B12, die zu einer normalen Funktion des Nervensystems beitragen. Vitamin B9, besser bekannt als Folsäure, spielt hingegen eine Rolle bei der Zellteilung. Zudem ist in Restaxil UMP B-Komplex Calcium enthalten, das zu einer normalen Signalübertragung zwischen den Nervenzellen beiträgt. Uridinmonophosphat (UMP), ein wichtiger Baustein der Nukleinsäuren, gibt Restaxil UMP B-Komplex seinen Namen.

Tipp für unsere Leser

Jetzt Restaxil UMP B-Komplex auf pureSGP.de online bestellen und bis zu 11%* sparen!



*gilt beim Kauf von mehreren Packungen • Abbildung Betroffenen nachempfunden

Hoffnung für Millionen Arthrose-Patienten: Ein besonderer Wirkstoff, der in der komplementären Krebstherapie eingesetzt wird, kann unabhängig davon auch bei Arthrose helfen!

Wenn die Laubbäume ihre Blätter verlieren, bekommen wir eine sonst eher unscheinbare Pflanze zu Gesicht: die Mistel. Diese wird häufig in der begleitenden Krebstherapie eingesetzt, da sie sich beim Gebrauch gegen maligne Tumore bewährt hat. Sie aktiviert den programmierten Zelltod einer geschädigten oder funktionsunfähigen Zelle als Überlebensschutz des gesunden Gewebes. Das Geniale: Forscher fanden heraus, dass der in der Mistel enthaltene Wirkstoff Viscum album auch bei Arthrose helfen kann¹.

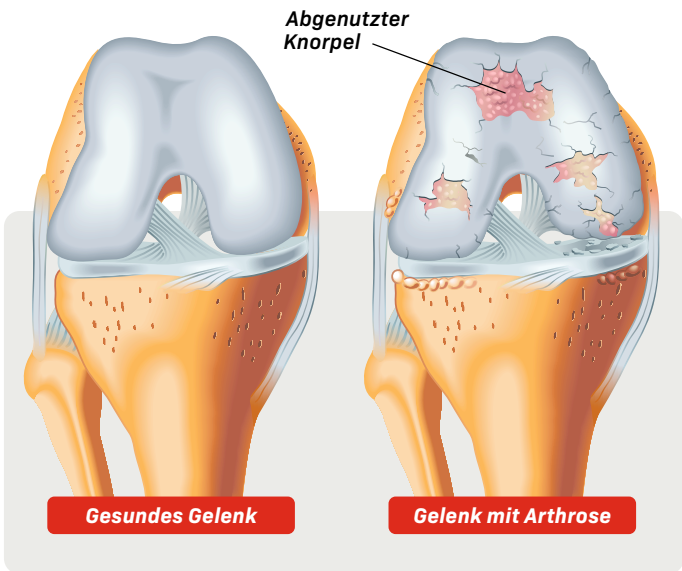
Arthrose – die wichtigsten Fakten

Arthrose gilt als eine Verschleißkrankheit der Gelenke, bei der sich der Knorpel

an den Gelenken abnutzt. Dieser Knorpel bildet eine Schutzschicht, die verhindern soll, dass die Knochen aneinander reiben. Nutzt sich der Knorpel ab, reiben schließlich die Knochen ungeschützt aneinander. Dies führt zu starken Schmerzen und Entzündungen. Altersbedingter Verschleiß gilt dabei als eine der Hauptursachen. Aber auch Bewegungsmangel, Übergewicht oder Fehl-

stellungen können Arthrose begünstigen.

Ein typisches Zeichen ist der „Anlaufschmerz“. Dabei verspüren Betroffene beim Loslaufen auf den ersten Metern ein Ziehen, z.B. in der Hüfte oder im Knie. Arthrose beginnt außerdem in vielen Fällen damit, dass sich die Gelenke steif anfühlen oder anschwellen. Später kommt häufig ein Belastungsschmerz hinzu.



¹Hedge et al. (2011) Viscum album Exerts Anti-Inflammatory Effect. PLoS ONE. 2011;6(10):e26312 • ²Lavastre et al. (2004) Anti-inflammatory effect of Viscum album. Clin Exp Immunol. 2004 Aug; 137(2):272-8
RUBAXX ARTHRO. Wirkstoff: Viscum album Ø. Homöopathisches Arzneimittel bei Verschleißkrankheiten der Gelenke. www.rubaxx.de • Zu Risiken und Nebenwirkungen lesen Sie die Packungsbeilage und fragen Sie Ihre Ärztin, Ihren Arzt oder in Ihrer Apotheke. • PharmaSGP GmbH, 82166 Gräfelfing

Tipp für unsere Leser

Stark gegen den Schmerz, sanft zum Körper!



Jetzt Rubaxx Arthro auf pureSGP.de bestellen und bis zu 13%* sparen!



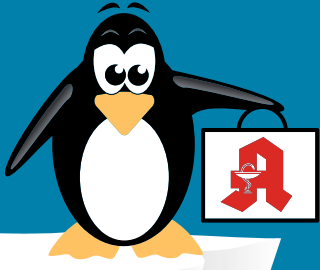
pureSGP.de

*gilt beim Kauf von mehreren Packungen

Qualität
zertifiziert gemäß
DIN EN ISO 9001:2015

PINGUIN APOTHEKEN

EISKALT
REDUZIERT*



DIE GRÖSSTE AUSWAHL IN LÜBECK*

Cetirizin Ratiopharm bei Allergien 10 mg 50 Stck.



45 %
gespart

statt ~~21,36 €~~

11.75 *
€

Mometason Ratiopharm Heuschnupfenspray 18 g



35 %
gespart

statt ~~19,99 €~~

12.95 *
€

kg = 719,45 €

Ketozolin 2% Shampoo 120 ml



39 %
gespart

statt ~~19,49 €~~

11.95 *
€

l = 99,58 €

Bepanthen Augen- und Nasensalbe 2x 5 g



29 %
gespart

statt ~~8,29 €~~

5.85 *
€

Voltaren Schmerzgel forte 180 g



32 %
gespart

statt ~~33,64 €~~

22.90 *
€

kg = 127,23 €

Imodium akut lingual 12 Stck. bei akutem Durchfall



45 %
gespart

statt ~~14,49 €~~

7.95 *
€

+ größte Auswahl *
+ bestens beraten
+ keine Einheitsmedizin
= einfach in guten Händen!



PINGUIN
APOTHEKEN

Inhaber Jörg Ortmann e. K.

Nasic Nasenspray für Erwachsene 10 ml



28 %
gespart

statt ~~7,25 €~~

5.25 *
€

l = 525,00 €

Rufen Sie uns an oder bestellen Sie unter: www.pinguinapotheke24.de

*Für alle Produkte gilt zu Risiken u. Nebenwirkungen fragen Sie Ihren Arzt oder Apotheker - Dieser Preis gilt nach den gesetzlichen Bestimmungen, wenn diese Arzneimittel zu Lasten der gesetzlichen Krankenkassen abgegeben werden - Gilt nicht für verschreibungspflichtige Arzneimittel.

Angebote gültig vom 13.04.2024 - 20.04.2024

Am Hauptbahnhof/
ZOB
Konrad-Adenauer-Str. 1
Tel.: 0451/82966

Im Hochschulstadtteil /
Im Campus
Alexander-Fleming-Str. 1
Tel.: 0451/292 896 66

In der Mühlenstraße
Südl. Altstadt
Mühlenstr. 37
Tel.: 0451/707 510 10

In der Königstraße
auf 2 Etagen / EG + 1. OG
Königstr. 59-63
Tel.: 0451/292 75 55

IMMOBILIENMARKT

IMMOBILIENVERKAUF

HÄUSER



Top-Objekt der Woche

Kostenlose Marktwertermittlung:
www.unser-immobilienwert.de

Badetaische und lost! ETW in Scharbeutz
 ca. 50 m², 2 Zim., Bj. 1972, Loggia, TG-Stellpl.,
 EnB, 111 kWh/(m²a), D, Öl, 269.000 € (zzgl.
 2,95% inkl. MwSt. Käuferprov.)

möllerherm-immobilien.de 0800-77 16 100

— Persönlich gut beraten —

MÖLLERHERM
 IMMOBILIEN



wochenspiegel

Geschäftsleitung: Björn Bothe & Adrian Schimpf
 Leiter Media-Vermarktung: Rainer Wilkens
 Objektleitung: Linn Pietschke

Anzeigenabteilung: Tel. 04 51/1 44-17 63
 Fax 04 51/1 44-17 79
 Privatanzahlungen: Tel. 04 51/1 44-11 11
 e-mail: wochenspiegel.anzeigen@LN-luebeck.de

Zustellung: kostenlos, sonnabends
 Lübecker Nachrichten Zustell GmbH
 Telefon: 04 51/1 44-18 26

Gesamt-Druckauflagen:
 Ausgabe Lübeck 95.985
 Ausgabe Bad Schwartau / Stockelsdorf 26.805
 Ausgabe Lübecker Bucht 16.650
 Ausgabe Eutin / Malente 17.810
 Gesamtauflage 157.250

Wochenspiegel
Verlag: Lübecker Nachrichten Media GmbH
 Herrenholz 12, 23556 Lübeck

Druck: A. Beig Druckerei und Verlag
 GmbH & Co. KG
 Damm 9-19
 25421 Pinneberg

www.wochenspiegel-online.de

Redaktionsleitung: Sabine Goris

Redaktion:
 Tel. 04 51/1 44-17 81
 e-mail: wochenspiegel.redaktion@LN-luebeck.de

Anzeigenschluss: Dienstag 15.00 Uhr
 Redaktionsschluss: Dienstag 16.00 Uhr

Zurzeit gilt die Anzeigenpreisliste
 Nr. 49 vom 01. Januar 2024

Mitglied im







Falls Sie dieses Produkt nicht mehr erhalten möchten, bitten wir Sie, einen Werbeverbotsaufkleber mit dem Zusatzhinweis - „bitte keine kostenlosen Zeitungen“ an ihrem Briefkasten anzubringen.

Weitere Informationen finden Sie auf dem Verbraucherportal
www.werbung-im-Briefkasten.de

IMMOBILIENMARKT

IMMOBILIENVERKAUF

EIGENTUMSWOHNUNGEN

ANLAGEOBJEKTE

GRUNDSTÜCKE

HÄUSER

GEWERBLICHE
IMMOBILIENANGEBOTE

LAGERHALLEN / WERKSTÄTTEN

Lübeck - Innenstadt

Große Lagerfläche in 1A-Lage, ca. 151 m² Gesamtfläche, mehrere Nutzungsmöglichkeiten, Mietdauer nach Absprache, sofort verfügbar, Hub-Laderampe, Oberlichter, Bj. 1954, V: 123,0 kWh/(m²a), Gas-ZH, Nettokaltmiete 1.510,00 € mtl. 0451-8009410 von-wuefling-immobilien.de

GEWERBLICHE
IMMOBILIENGESUCHE

LAGERHALLEN / WERKSTÄTTEN

Gewerbeanlage ges. !

Für einen auf Gewerbebeparks spezialisierten Kapitalanleger suchen wir ebenerdige Gewerbeanlagen (Lager-/Produktionshallen - auch zur Teilung, etc.) in und um Lübeck 0451-8009410 von-wuefling-immobilien.de

Lagerhalle ges.

Für einen Online-Händler suchen wir eine Lagerhalle ab 500 m² Nutzfläche zum Kauf zwischen Lübeck und Hamburg. Provisionsfrei für den Eigentümer. 0451-8009410 von-wuefling-immobilien.de

MIETANGEBOTE

1 ZIMMER /
APPARTEMENT

Gästezimmer mit Tageslicht - Badezimmer ca. 15 m² mit Kochgelegenheit, WM 280,- €, Mietsicherheit zwei WM in Schönberger MfH, in MVP zur Dauervermietung frei. ☎ 038828/21960

2 ZIMMER

2-Zi.Whg. ohne Balkon, 42 m², Vollbad, Kü., 1. OG, Bahnhofs- u. Zentrumsnähe, mod. Hausmeister betreutes Haus, Fahrradkeller, gem. Waschmaschine gg. Gebühr, TG-Stellpl. evtl. anmietbar, frei ab 15.5.2024, 550€ KM + 150€ NK. **Zuschr. an Z14037987**

2 Zi., Lübeck-Marli: zum 01.07.24, 2. OG, 48 m², Flur, Nebenflur, EBK, Du./WC, Laminat. 400 € KM + 70 € NK + MS. An Einzelpers., von priv. ☎ (04 51) 623 723

St. Lorenz, Adlerstr. 48 a: 1½ Zi.-Whg., ca. 40 m², 2. OG, 320 € KM + 40 € NK + 80 € HK + 2 Mon. MS. Zum 01.05.24 oder 01.06.24 frei. ☎ (04 542) 6 541

3 ZIMMER

Parterrewohnung in Ahrensböök
Vermiete Hochparterrewohnung in A*böök, 67 m², Keller, Balkon, Stellplatz, Einbauküche, Mietzins 940,00 € incl. Nebenkosten, etwaiges Hausgeld zusätzlich. **Zuschr. an Z14037469**

Pansdorf, 1-Zi.-Whg., 29m², DB, Küche, Terrasse, Stellplatz, KM 235€ +NK+MS, frei ab sofort. ☎ 0152/57162624

GARAGEN / EINSTELLPLÄTZE

Garage + Stellplätze, Albert-Schweitzer-Str. 73 in Bad Schwartau zu vermieten. ☎ 0151 / 675 11 453

MIETGESUCHE

WOHNUNGEN

Professionelle Vermietung von Wohn- und Gewerbeimmobilien in Lübeck und Umgebung. Gerne beraten wir Sie kostenlos! Tel. 0451 - 610 30 40 Annimstr. 29a, 23566 Lübeck



Su. 2-3 Zi.-Whg. m. Blk., Abstand u. Renovierung mögl. ☎ 0171/4 93 97 94

Suche altengerechte 1-Zi.-Whg. in Stodo mit Dusche ☎ 0451/5820206

HÄUSER

Haus (2 Pers., Handwerker) in Ahrensböök u. Umkr./Klingberg. ☎ 1525 / 570 57 70

GÄRTEN / WOCHENENDHÄUSER

Kleingarten abzugeben "Am Bertramshof", ca. 200 m² mit Schwedenhütte. ☎ 0451-69 39 430

IMMOBILIEN DIENSTLEISTUNGEN

ANDERE DIENSTLEISTUNGEN

SEIT ÜBER 40 JAHREN beraten wir Käufer bei der Suche. So verkaufen Sie Ihre Immobilie diskret und mit Erfolgsgarantie. Auch Sa./So. und nach Feierabend. ☎ 04102-8243050

WIRD IHNEN DIE GARTENARBEIT AUCH ZU VIEL? Wir finden den passenden Käufer für Ihre Immobilie. Die Bewertung Ihres Objekts ist selbstverständlich kostenlos ☎ 04102-8243050

Neustadt i. H.

Baugrundstück in Hafennähe, insg. ca. 959 m², derzeit mit einer kl. baufälligen DHH bebaut, Bebauung nach § 34 BauGB, erschlossenes Grundstück, Baugenehmigung für eine Doppelhaushälfte mit 5 - 6 Zimmern liegt vor. Dieses Objekt unterliegt nicht den Anforderungen der ENEV. KP: 200.000,- € 0451-8009410 von-wuefling-immobilien.de

IMMOBILIENKAUFGESUCHE

EIGENTUMSWOHNUNGEN

Wir suchen laufend... Eigentumswohnungen & Immobilien jeder Größe GROHMANN IMMOBILIEN - Immobilien seit 1978 Annimstr. 29 a, 23566 HL, Tel. 0451 - 610 30 40 www.grohmann-immobilien.de

Ostseewohnung ges.!

Wir suchen für einen Hamburger Prokuristen eine gepflegte Zweitwohnung mit min. 50 m² (gern auch größer!) an der Ostseeküste. 0451-8009410 von-wuefling-immobilien.de

Luxuswohnung ges.!

Fachanwalt für Verkehrsrecht und Unternehmensberaterin suchen mit ihrem Sohn Leon (7) eine hochwertig ausgestattete Wohnung mit dem gewissen Extra. KP je nach Lage und Ausstattung. 0451-8009410 von-wuefling-immobilien.de

Kleine ETW gesucht!

Professor sucht für seine studierende Tochter eine gepflegte Eigentumswohnung mit 1 - 2 Zimmern. Gern mit Stellplatz. 0451-8009410 von-wuefling-immobilien.de

ETW bis 350.000 € ...

... gesucht! Lübecker Beamter sucht eine sonnige Eigentumswohnung (ab 1. OG) mit min. 3 Zimmern und Balkon. Bis 350.000,- € 0451-8009410 von-wuefling-immobilien.de

DG-Wohnung ges.!

Solventer Vermögensberater sucht mit seiner Verlobten eine stilvolle Dachgeschosswohnung oder ein charmantes Penthouse mit min. 100 m², gern größer! 0451-8009410 von-wuefling-immobilien.de

Ab 80 m² ges.!

Für eine erfolgreiche Medienmanagerin suchen wir eine helle ETW ab 80 m², vorzugsweise mit moderner Ausstattung und sonner Terrasse o. Balkon in/um Lübeck 0451-8009410 von-wuefling-immobilien.de

HÄUSER



Wir suchen laufend... Ein-/Zwei-/Mehrfamilienhäuser Doppelhaushälften / Eigentumswohnungen Gerne beraten wir Sie kostenlos! Tel. 0451 - 610 30 40 www.grohmnn-immobilien.de



Bad Schwartau ges.!

Junges Ehepaar mit Familienzuwachs sucht ein gepfl. freist. Einfamilienhaus ab 4 Zimmern und mit min. 120 m² in Bad Schwartau. 0451-8009410 von-wuefling-immobilien.de

Bald zu dritt!

Sympathisches Ehepaar sucht nach Familienzuwachs eine gepflegte DHH in u. um Lübeck. Gern mit Terrasse oder kleinem Garten. 0451-8009410 von-wuefling-immobilien.de

BARGTEHEIDE UND UMGEBUNG GESUCHT: Hier aufgewachsen möchte ein junges Paar zurück in die Heimat. EFH ab 140 m². KP je nach Zustand. ☎ 04102-8243050, www.kriechimmobilien.de

Bauernhaus gesucht!

Für einen Fotografen und seine Familie suchen wir ein charmantes Bauernhaus auf einem schönen, sonnigen Grundstück. Gern auch zum Sanieren / Renovieren. 0451-8009410 von-wuefling-immobilien.de

Bis 650.000,- € ges.!

Symp. Apothekerpaar sucht für sich und die zwei Kinder ein gepflegtes EFH mit min. drei Schlafzimmern. Bis 650.000,- € 0451-8009410 von-wuefling-immobilien.de

Bungalow gesucht!

Wir suchen für ein sympathisches Seniorenpaar einen gepfl. altersgerechten Bungalow mit min. 2 SZ und 90 m² (gern größer!) 0451-8009410 von-wuefling-immobilien.de

DHH ab 100 m² ges.!

Sympathische Ärztin sucht mit ihrem Mann eine gepflegte DHH mit min. 4 Zimmern und ab 100 m². Gern mit sonnigem Garten und Terrasse. 0451-8009410 von-wuefling-immobilien.de

EFH ab 110 m² ges.!

Wir suchen für einen Zerspanungsmechaniker ein freistehendes EFH mit min. 110 m² und sonner Terrasse im Großraum Lübeck. 0451-8009410 von-wuefling-immobilien.de

EFH in/um Ratekau...

...gesucht! Für ein hannoversches Pärchen suchen wir ein neues zu-Hause ab 4 Zimmern mit schönem Garten in oder um Ratekau. Zu sofort oder später 0451-8009410 von-wuefling-immobilien.de

IMMOBILIE MIT FRIESENWALL GESUCHT: 4-köpfige Familie aus HH sucht schöne Immobilie in Ahrensburg u.U. auf gepflegtem Grundstück. KP bis € 550.000,- ☎ 04102- 8243050 www.kriechimmobilien.de

ESPLANADE IMMOBILIEN

info@esplanade-immobilien.de
Tel.: 0451-7907190



Mehrfamilienhaus mit 18 kleinen Wohneinheiten direkt an der Musikhochschule

ca. 438,00 m² Wfl., 301,00 m² Grdst., Bj. 1890, 18 WE, 16 WE vermietet, JNKM IST 48.803,16 €, JNKM SOLL ca. 59.342,00 €, Durchschnittsmiete IST ca. 11,30 €/m², Faktor SOLL 20,22-fach, Faktor IST 24,58-fach, EBK, Innenhof, Keller, Gas-Zentralheizung, Denkmalschutz, Energieausweis laut Gesetzgeber nicht erforderlich

KP 1.200.000,- €



Kontaktieren Sie uns gerne!

Lübeck - St. Lorenz

Mehrfamilienhaus in 1 A Lage! Vollvermietetes Mehrfamilienhaus mit 4 Wohneinheiten, ca. 208 m² vermietet. Fläche, ca. 185 m² Grdst. mit kleinem Gartenbereich, NKM p.a. ca. 21.384,- €, 1 Kellerraum pro Wohnung, Gemeinschaftswaschküche, Bj. 1902, eigene Gas-Therme für jede Wohnung, B: 113,9 kWh/(m²a), Kl: D, GET, KP: 470.000,- € 0451-8009410 von-wuefling-immobilien.de

Mölln

Gemütliche 2,5-Zimmer-Wohnung als Kapitalanlage, geräumiges Entrée, helles Wohnzimmer, EBK inkl. E-Geräte, Balkon mit Blick ins Grüne, ca. 5.880,00 € Nettokaltmiete p.a., Gasheizung aus Jahr 2019, mehrfach verglaste Kunststofffenster, Außenstellplätze vorhanden, Bj. 1963, V: 157,9 kWh/(m²a), Kl: E, Gas-ZH, KP: 145.000,- € 0451-8009410 von-wuefling-immobilien.de

ESPLANADE IMMOBILIEN

info@esplanade-immobilien.de
Tel.: 0451-7907190



Top Anlageobjekt in der Lübecker Fußgängerzone/ obere Huxstraße

Wohn-/ Geschäftshaus, 7 Einheiten, Grdst. 422,00 m², Gesamtl. ca. 710,00 m², ME IST gesamt p.a. ca. 90.854,88 €, Mietsteigerungspotenzial, Wohnteil: Bj. ca. 1850, Gasheizung, Bedarfsausweis, C, 90,9 kWh (m²*a), Nicht-Wohnteil: Bj. 1850, Gasheizung, Bedarfsausweis, Wärme 155,5 kWh/(m²*a), Strom 21,4 kWh/(m²*a) KP 2.250.000,- €

Kontaktieren Sie uns gerne!

Grömitz - Guttau

MFH mit 6 sanierten 2-Zi.-Whg., nur ca. 4 km bis zum Strand, insg. ca. 280 m² Wohnfl., mit Dusch- oder Wannenbad, mod. neuwertige EBK, je Whg. eigener Eingang und Terrasse, tw. mit Kaminöfen, tw. Fußbodenheizung, ca. 1,368 m² Grundstück, Gasheizung aus 2020, 7 Außenstellplätze, Mieteinnahmen ca. Faktor 19,5, Bj. 1930, kernsaniert 2012, V: 130,28 kWh/(m²a), Kl: E, Gas-Hz., KP: 780.000,- € 0451-8009410 von-wuefling-immobilien.de



Zentrale Eigentumswohnung am Stadtpark in Bad Schwartau
5. OG (Endetage), Fahrstuhl, 1 Zimmer, ca. 47 m² Wohnfläche, Einbauküche, Wannenbad, Sonnenbalkon, Kellerraum, Fahrradkeller, Gebäude teilsaniert (z. B. WDVS), leichte Renovierungen erforderlich **EVA: 140 kWh/(m²*a), Gas, E, Bj. 1968**

€ 113.000,- zzgl. Courtage



Immobilien seit 1982
Tel.: 04503 - 70 744 70
www.loose-immo.com

Grömitz

Penthouse Wohnung in Strandnähe! 4 Zi., ca. 90 m² Wfl., EBK, bodentiefe Tür- und Fensterelemente, ca. 60 m² umlaufende Dachterrasse, ca. 1,2 km zum Strand von Grömitz, frei verfügbar, Bj. 2000, V: 134,8 kWh/(m²a), Kl: E, Gas-ZH, KP: 495.000,- € 0451-8009410 von-wuefling-immobilien.de

Groß Grönau

Hochwertig ausgestattete 4-Zi.-Eigentumswohnung, ca. 113 m² Wohnfl. im 1. OG, Wohn-/Essbereich mit Zugang zum West-Balkon, mod. vollausgestattete EBK, Duschbad und Gäste-WC, Tiefgaragenstellplatz, Bj. 1974, bis 2023 fortlaufend saniert, B: 205 kWh/(m²a), Kl: G, FW-Hz., KP: 395.000,- € 0451-8009410 von-wuefling-immobilien.de



BESTLAGE St. Gertrud mit Wassergrundstück: gepflegte 6 Zimmer ETW auf 166 m² Wohn-Nutzfläche auf einem parkähnlichen Wassergrundstück mit Badesteg, Eigener Eingang, Balkon, Dachterrasse eventuell möglich, Parkett, Kaminofen, Pitch-Pine-Böden, Keller, Carport, Gaszentralheizung, Baujahr 2022, Bedarfsausweis: EAB, 152,70 kWh, Gas, Baujahr 1910, E, Kaufpreis € 1.250.000,- VHB zzgl. Käufercourtage.

Jan M. Tiedemann Immobilien
0451599499
www.tiedemann-immobilien.de

Lübeck - St. Getrud

Perfekt geschnittene, renovierungsbed. 3-Zimmer-Wohnung in zentraler Lage, ca. 78 m² Wfl. im Hochparterre, Wohnzimmer mit Balkon, helle EBK, Wannenbad mit WMA, separates Gäste-WC, Hauptschlafzimmer zum Garten, überdachter Stellplatz, Bj. 1972, V: 134 kWh/(m²a), Kl: E, Gas-Hz. aus 2005, KP: 225.000,- € 0451-8009410 von-wuefling-immobilien.de

Lübeck - St. Jürgen

Attraktive 2,5-Zi.-ETW, ca. 72 m² Wohnfl., Wohn-/Essber. mit Panorafenster., Landhausküche, innenl. DB, Abstellk., Süd-Loggia mit Markise, TG-Stellplatz, Bj. 1981, B: 94,7 kWh/(m²a), Kl: C, Gas-Hz., KP: 230.000,- € 0451-8009410 von-wuefling-immobilien.de

Pötenitz

Träumhafte 2-Zimmer-ETW in Feldrandlage, ca. 63,20 m² Wfl., 1. OG, WZ mit Balkonzugang, helles Vollbad mit Fenster, EBK mit E-Geräten, mech. Außenrollläden, Keller mit WMA, gr. Gartengrundstück zur Mitnutzung, Bj. 1997, Gas-Hz. aus 2023, V: 111,5 kWh/(m²a), Kl: D, Gas-ZH, KP: 195.000,- € 0451-8009410 von-wuefling-immobilien.de

ESPLANADE IMMOBILIEN
info@esplanade-immobilien.de
Tel.: 0451-7907190



Willkommen Zuhause – gemütliche Eigentumswohnung in Bad Schwartau

Eigentumswohnung, Grdst. 1.116 m², Wfl. ca. 112,50 m², 4 Zimmer, großzügiger Balkon mit ruhiger Ausrichtung, Hausgeld 223,36 € p.m. (inkl. Instandhaltungsrücklage), nach WEG aufgeteilt, Einzelgarage, Bj. ca. 1974, Gasheizung, Verbrauchsausweis, D, 124,2 kWh (m²*a) KP 265.000,- €

Kontaktieren Sie uns gerne!



Top-Objekt der Woche

Kostenlose Marktwertermittlung:
www.unser-immobilienwert.de

Direkt am Golfplatz! ETW mit Garten in Curau
ca. 66 m², 2 Zim., EG, Stellpl., hochw. Ausst., Bj. 2001, EnA in Verb., 189.000 € (zzgl. 3,33% inkl. MwSt. Käuferprov.)
moellerherm-immobilien.de 0800-77 16 100
Persönlich gut beraten
MÖLLERHERM IMMOBILIEN

Scharbeutz Pönitz

Neubaueigentumswohnung mit großem Gartengrundstück, ca. 84 m² Wfl., 3 Zi., ca. 160 m² Garten mit Sondernutzungsrecht, heller Wohn-/ Essbereich, offene EBK, 2 ebenerdige DB, sonnige Südtterasse, KfW 55 Haus, Fußbodenhz., Bj. 2022, B: 17,0 kWh/(m²a), Kl: A+, Strom-WP, KP: 425.000,- € 0451-8009410 von-wuefling-immobilien.de

Damaschkestraße, 2,5-Zi.-ETW, ca. 60m², Balkon, EVA: 145 kWh/(m²a) Fernwärme, C, Bj. 1965, 110.000€ zzgl. Courtage jpMakler ☎ 0163 / 143 1986

ANLAGEOBJEKTE

ESPLANADE IMMOBILIEN
info@esplanade-immobilien.de
Tel.: 0451-7907190



Denkmalgeschützte Rarität mit Fahrradstahl und Balkonen in der Innenstadt

ca. 856,00 m² Wfl., 448,00 m² Grdst., 16 WE, Bj. 1890/1979, vollständig vermietet, JNKM IST 109.518,48 €, Durchschnittsmiete IST ca. 10,66 €/m², Faktor 21-fach, EBK, Innenhof, Keller, z. T. Denkmalschutz, Bedarfsausweis, Gas-Zentralheizung, 141 kWh/(m²*a), E

KP 2.300.000,- €



Kontaktieren Sie uns gerne!

Gadebusch

Wohn- & Geschäftshaus in gut angebundener Lage. Praxisfläche mit 2 Mietwohnungen im Dachgeschoss, ca. 130 m² voll ausgestattete Praxisräume inkl. zahmedizinischem Inventar, Anmeldung mit Tresen, 3-4 helle Behandlungsräume, 6 Stellplätze, ca. 389 m² Grdst., 2 WE im Dachgeschoss, insgesamt ca. 107 m² Wfl., aktuelle Mieteinnahmen ca. 620,- € NKM / mtl, Bj. 1994, B: 114,3 kWh/(m²a), Kl: C, Gas-Hz., KP: 225.000,- € 0451-8009410 von-wuefling-immobilien.de

Der Flohmarkt erscheint jeden Mittwoch und Sonnabend. **Anzeigenservice:** Tel. 0451/ 144-1111 oder www.LN-Medienhaus.de

Oldenburg i.H.

verm. Gewerbeimmobilie mit großz. Verkaufs- und Lagerfläche ca. 3.751 m² vermietet. Fläche, 2 Etagen, ca. 143.138,16 € NKM p.a., MV seit 01.07.2011 bis 30.06.2026. Option auf 5 weitere Jahre, 46 PKW-Kundenstellplätze, 3 LKW-Laderampen, ca. 9.094 m² Grdst., Erweiterung auf ca. 6.000 m² vermietet. Fl. gemäß B-Plan mögl., Bj. 1996, B: Strom 99 kWh/(m²a), Wärme 70,5 kWh/(m²a), Gas-Hz., KP: 1.850.000,- € 0451-8009410 von-wuefling-immobilien.de

ESPLANADE IMMOBILIEN
info@esplanade-immobilien.de
Tel.: 0451-7907190



Lübeck-Innenstadt – KP/m²: 1.585,- € - Faktor: 18,5-fach
Modernisiertes Renaissance Treppengiebelhaus mit guter Mieterstruktur zwischen Holstentor und Hansemuseum

ca. 990 m² Gesamtl., ca. 465 m² Wfl., ca. 450 m² Gewerbeff., 413 m² Grdst., 4 WE/2 Gewerbeeinheiten, Bj. ca. 1581, JNKM IST ca. 84.660,- €, gewerbl. genutzter Innenhof, Gasetagenheizungen, Energieausweis lt. Gesetzgeber nicht benötigt

KP 1.570.000,- €

Kontaktieren Sie uns gerne!

ESPLANADE IMMOBILIEN
info@esplanade-immobilien.de
Tel.: 0451-7907190



Vielseitiges Wohn- und Geschäftshaus mit Garage, Parkplätzen und großem Eigenlandgrundstück in Stockelsdorf

Wohn-/ Geschäftshaus, 6 Einheiten, Grdst. 1.161,00 m², Gesamtl. ca. 564,00 m², ME IST gesamt p.a. ca. 43.140,00 €, Mietsteigerungspotenzial, KP/m² ca. 1.409,57€, Faktor 18,3, Wohnteil: Bj. ca. 1965, Gasheizung, Verbrauchsausweis, F, 175,8 kWh (m²*a), Nicht-Wohnteil: Bj. 1965, Gasheizung, Verbrauchsausweis, Wärme 151,5 kWh/(m²*a), Strom 18,1 kWh/(m²*a)

KP 790.000,- €

Kontaktieren Sie uns gerne!





TICKETWELT

VERANSTALTUNGSTIPPS



eat. READ. sleep.
Kulturwerft Gollan, Lübeck



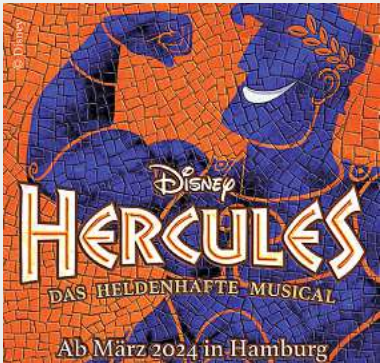
Classical Beat Festival
diverse Spielorte, Lübeck



The Scottish Music Parade
MuK, Lübeck



The Johnny Cash Show
Kolosseum, Lübeck



Hercules
Theater Neue Flora, Hamburg

LÜBECK

VfB Lübeck, Fußball 3. Liga
Stadion an der Lohmühle
Saison 2023/2024 ab 12,00 €

Der Rattenfänger von Hameln
Theater am Tremser Teich
13.04.-12.5.2024 11,00 €

Weiber 3
Theaterschiff
ab 02.05.2024 ab 30,00 €

Die Original Ü30 Party
Strandsalon Lübeck
04.05.2024 14,80 €

eat. READ. sleep. - NDR Kultur Podcast
Kulturwerft Gollan
07.05.2024 20,30 €

Sarg niemals nie
Comödie Lübeck
ab 08.05.2024 36,00 €

Sarah Lesch
Rider´s Café
10.05.2024 36,85 €

Forced to Mode
Freilichtbühne Lübeck
10.05.2024 36,69 €

Hansefluch
Schuppen 6
11.05.2024 ab 23,69 €

Mallorca Party
Strandsalon Lübeck
11.05.2024 11,00 €

Spielwiese Open Air
Freilichtbühne Lübeck
18.05.2024 17,00 €

Wie entsorge ich meinen Alten?
Comödie Lübeck
ab 25.05.2024 ab 29,00 €

Kindertheaterfestival
Theater Combinale
26.05.-02.06.2024 ab 9,80 €

Zirkus Charles Knie
Volksfestplatz
29.05.-03.06.2024 LN ab 25,00 €

AHOI - 5 Jahre Ahoi!
Rider´s Café
07.06.2024 19,40 €

STEREOACT in Concert
Strandsalon Lübeck
08.06.2024 26,90 €

Century Crime Supertramp Tribute
Rider´s Café
21.06.2024 26,00 €

ChiCASS IV
Theater Fabelhaft
bis 22.06.2024 23,00 €

Die Kleine Hexe
Freilichtbühne Lübeck
23.06.-01.09.2024 ab 12,00 €

Sherlock Holmes
Freilichtbühne Lübeck
28.06.-31.08.2024 ab 23,00 €

Classical Beat Festival
diverse Spielorte
18.-27.07.2024 ab 13,70 €

Schlagerkonzert
Freilichtbühne Lübeck LN
01.08.2024 57,40 €

Max and Friends - Summer Concert
Strandsalon Lübeck
09.08.2024 25,80 €

Oldie-Night Lübeck
Freilichtbühne Lübeck LN
22.08.2024 47,40 €

Dieter Bohlen
Kulturwerft Gollan
31.08.2024 60,85 €

Florian Künstler & Friends
Kulturwerft Gollan
01.09.2024 42,50 €

Gainesville - Tom Petty Tribute Band
Rider´s Café
14.09.2024 22,00 €

Meister der Magie - Nordisch Nobel 8
Kulturwerft Gollan
13.10.2024 ab 35,04 €

Heavysaurus
Kulturwerft Gollan
18.10.2024 32,95 €

Max Mutzke & Band
Kulturwerft Gollan
21.10.2024 ab 50,85 €

Dominik Plangger & Claudia Fenzl
Ev.-reformierte Kirche, Königstr.
26.10.2024 28,85 €

MUK

NDR Elbphilharmonie Orchester
Alsop & Gillam
01.06.2024 ab 19,00 €

Die große Heinz Erhardt Show
Musical über den unvergessenen Schelm LN
08.06.2024 ab 35,00 €

The Music of Queen
Live LN
08.06.2024 ab 35,00 €

Annett Louisan
20 Jahre Bohème
06.09.2024 ab 49,90 €

1000 Takte Schlager
Reise durch die Zeit
10.10.2024 ab 40,00 €

Chippendales
Welcome to Chippendales Tour 2024
15.11.2024 ab 42,50 €

The Irish Folk Festival
Fair Play Tour
16.11.2024 ab 22,40 €

Die stille Nacht
Das Weihnachtsmusical
01.12.2024 ab 37,00 €

Hans Sigl und Werner Momsen
Warten auf´s Christkind
05.12.2024 ab 40,90 €

Max and Friends
A glamorous swinging & soulful Christmas
07.12.2023 ab 45,50 €

The Scottish Music Parade
Das Original aus Edinburgh LN
09.12.2024 ab 37,00 €

Der kleine Drache Kokosnuss
Das Musical
04.01.2025 ab 30,00 €

Moving Shadows
Stellt alles in den Schatten!
05.01.2025 ab 31,20 €

Max Raabe & Palast Orchester
Eine Nacht in Berlin
16.03.2025 ab 57,40 €

KOLOSSEUM

SchleFaZ
Wunschfilm-Deutschland-Tour
12.05.2024 46,40 €

Naturally 7
N7@ The Movies
23.05.2024 ab 38,65 €

Charly Hübner & Caren Miosga
Aus dem Leben der Gesine Cresspahl
03.07.2024 ab 36,90 €

Nicole Jäger
Walküre
07.09.2024 32,80 €

Ingmar Stadelmann
Kommt ihr klar?
14.09.2024 34,70 €

GENESES
All Sides Live Tour LN
05.10.2024 ab 34,90 €

The Johnny Cash Show
by The Cashbags - A Tour called Love
25.10.2024 ab 32,00 €

Johannes Flöck
Schöner schonen
26.10.2024 24,90 €

Paul Potts & Piano
The Greatest Hits
06.11.2024 ab 42,90 €

The Best of Queen
performed by Break Free LN
07.+8.11.2024 ab 39,90 €

Die Schlagzeugmafia
Getrommelte Gangster LN
22.11.2024 32,00 €

Christian Ehring
Stand jetzt
29.11.2024 ab 28,50 €

The Beatles Today
Now and Then LN
30.11.2024 ab 34,90 €

Wladimir Kaminer
Mahlzeit!
06.12.2024 ab 26,50 €

Christine Thürmer
Wander Woman
07.12.2024 34,55 €

Ingo Appelt
Startschuss
08.12.2024 ab 31,00 €

Ulrich Tukur & Die Rhythmus Boys
Es leuchten die Sterne
18.12.2024 54,90 €

Der Fall Däumeline
Kriminalmusical für Klein und Groß
22.12.2024 ab 24,00 €

Die Zauberflöte für Jung & Alt
in kindgerechter Fassung mit Erzähler
26.12.2024 ab 28,40 €

ABBA Night
performed by A33A Fever LN
31.01.2025 ab 34,90 €

Gayle Tufts
Please don't stop the music
05.04.2025 ab 34,00 €

Andreas Rebers
rein geschäftlich
18.05.2025 ab 29,75 €

THEATER LÜBECK

Die Hochzeit des Figaro
Großes Haus
24.03.-31.05.2024 ab 19,70 €

La Bohème
Großes Haus
26.04.-20.06.2024 ab 20,80 €

Der neue Prinzenspiegel ...
Studio
bis 26.05.2024 ab 19,70 €

Sweeney Todd
Großes Haus
bis 21.06.2024 ab 16,20 €

HAMBURG/S-H

Hercules
Theater Neue Flora, Hamburg
ab März 2024 ab 59,99 €

Dieter Thomas Kuhn & Band
Kalkberg Arena, Bad Segeberg
17.05.2024 ab 64,90 €

Gentleman Live 2024
Frestrand, Niendorf/Ostsee
31.05.2024 54,00 €

DIKKA: Sommer 2024
Frestrand, Niendorf/Ostsee
01.06.2024 35,00 €

Felix Jaehn
Frestrand, Niendorf/Ostsee
01.06.2024 49,25 €

Giora Feidman
Maria Magdalenen Kirche, Malente
02.06.2024 44,90 €

Sportfreunde Stiller
Frestrand, Niendorf/Ostsee
02.06.2024 49,25 €

Winnetou II
Kalkberg Arena, Bad Segeberg
29.06.-08.09.2024 ab 22,50 €

Eutiner Festspiele
Seebühne neu, Eutin
05.07.-08.09.2024 ab 40,00 €

Die Schlagerparty
Strand a.d. Seebrücke, Grömitz LN
06.07.2024 39,90 €

Fanta4
Strand a.d. Seebrücke, Grömitz LN
07.07.2024 69,90 €

EURYTHMICS - Dave Stewart
Stadtpark Open Air, Hamburg
15.07.2024 61,50 €

Die Zauberflöte
Landesturnierplatz, Bad Segeberg
07.08.2024 ab 60,00 €

Ronan Keating
Stadtpark Open Air, Hamburg
04.09.2024 71,00 €

... und hier gibt´s die Tickets:



TICKETWELT

Lübeck:
Königstraße 67A

Bad Segeberg:
Kurhausstraße 12

Neustadt:
Lienaustraße 10

Neustadt:
Am Markt 13

Telefon:
0451 / 144-1394

eventim
Offizieller Eventim-Partner

LN = Veranstaltungen mit LN-Leserrabatt (z.T. nicht online verfügbar). Weitere Tickets unter www.LN-Tickets.de
Für die angebotenen Veranstaltungen sind die Lübecker Nachrichten nur Vermittler. Preise teilweise zzgl. Gebühren. Irrtümer vorbehalten.
Online-Preise können abweichen. Bei telefonischer oder Online-Bestellung fallen zusätzlich Versandkosten an!
Ein Angebot der Lübecker Nachrichten GmbH, Herrenholz 12, 23556 Lübeck, AG Lübeck HRB 269