

Vortrag zur Patientenverfügung

BAD SCHWARTAU. Im Rahmen des Gesundheits-Forums findet am Mittwoch, 10. April, um 19 Uhr im Konferenzraum des Helios Agnes Karll Krankenhauses ein Vortrag zum Thema Patientenverfügung, Vorsorgevollmacht & Co statt. Der Referent Klaus Häring, Betreuungsverein Ostholstein, steht im Anschluss für Fragen zur Verfügung. Anmeldung unter Telefon 0451/200 71 52.

Helfer für die Maifeier gesucht

SEREETZ. Zur Durchführung der traditionellen Feier am 1. Mai fehlt es in Sereetz an Helfern. Daher suchen der Dorfvorstand und der Ortsverein engagierte Menschen, die bereit sind, sich aktiv einzubringen. Weitere Infos bei Renate Harders unter Telefon 0451/396091 oder per E-Mail an dorfhelfer@pluff.de.

Einladung ins Café Miteinander

BAD SCHWARTAU. Das Café Miteinander öffnet am Sonntag, 7. April, um 15 Uhr wieder seine Türen in der Begegnungsstätte der Awo in Bad Schwartau, Auguststraße 34 a, um Menschen aller Nationalitäten und jeden Alters einzuladen, miteinander bei Kaffee, Tee und Gebäck einen schönen Nachmittag zu verbringen. Dort ergibt sich auch für neu Hinzugezogene eine gute Gelegenheit, Kontakte zu knüpfen und „heimisch“ zu werden. Darüber hinaus erhalten die Besucher auf Nachfrage Informationen über weitere Hilfs- oder auch Kreativangebote in Bad Schwartau.

Ab in die Natur!

Erste Fahrradtour 2024 des Gemeinnützigen Bürgervereins Bad Schwartau.

BAD SCHWARTAU. Die Begeisterung für das Radfahren nimmt in Deutschland von Jahr zu Jahr zu. Michael Thole vom Gemeinnützigen Bürgerverein Bad Schwartau verspricht, dass auf den Radtouren des Gemeinnützigen Bürgervereins Bad Schwartau daher das Sportliche auch mit der Liebe zur Natur verbunden wird.

Los geht es am Sonnabend, 20. April. Entlang der diversen Seen in der Umgebung (Kuhlsee, Woltersteich, Kleiner Pönitzer See, ...) geht die Tour bis an die Ostsee und dann in einem großen Bogen entlang des Ruppertsdorfer Sees zurück nach Bad Schwartau. Zum Start der Fahrradsaison haben die Teilnehmer dann ca. 46 Kilometer auf dem Rad geschafft.

Treffpunkt ist um 10 Uhr am Bad Schwartauer Marktplatz, Höhe des alten Amtsgerichtes. Eine Anmeldung zur Tour ist zwingend erforderlich. Kontaktadresse: michael.thole@gmx.de, Telefon 0451 – 281358.



Am 20. April startet die erste Fahrradtour des Gemeinnützigen Bürgervereins Bad Schwartau. Foto: hfr

Unterwegs wird es dann einige Ruhepausen geben. Die Teilnehmer erfahren dabei Interessantes und Lehrreiches über die Entstehung der verschiedenen Gewässer.

Diese mittelschwere Fahrradtour wird inclusive der Pausen ca. vier Stunden dauern und ist für Mitglieder des Gemeinnützigen Bürgervereins kostenfrei. Nicht-Mitglieder werden um einen Kostenbeitrag von mindestens fünf Euro pro Tour gebeten. Spenden für den Gemeinnützigen Bürgerverein sind natürlich jederzeit gern willkommen.

Natur ist Zukunft! Der Gemeinnützige Bürgerverein Bad Schwartau möchte dabei unterstützen, diesem Thema auch zukünftig mehr Platz im täglichen Leben einzuräumen. Damit sind natürlich auch noch weitere vielfältige Aktivitäten möglich. Wer also noch weitere Ideen oder Anregungen hat, ist jederzeit herzlich willkommen diese dem Bürgerverein mitzuteilen.

17. Kulturpreisverleihung: Landrat Gaarz bittet um Vorschläge bis 15. Mai

EUTIN. Der Kreis Ostholstein lobt für das Jahr 2024 und damit zum 17. Mal seinen Kulturpreis aus. „Der mit 2500 Euro dotierte Preis soll die Arbeit der Kunst- und Kulturschaffenden im Kreisgebiet würdigen“, sagt Landrat Timo Gaarz. Der alle zwei Jahre verlie-

hene Kulturpreis wurde zuletzt im Jahr 2022 ausgeschrieben. Vorschläge für die Auszeichnung können bis 15. Mai schriftlich bei der Stiftung zur Förderung der Kultur und der Erwachsenenbildung in Ostholstein eingereicht werden. Die Preisverleihung ist

für Dezember vorgesehen.

Vorschläge für die Verleihung des Kulturpreises sind aus allen Kulturbereichen möglich. Die Auszeichnung wird an Einzelpersonen und Gruppen vergeben. Vorschlagsberechtigt sind alle Bürger im Kreis Ostholstein.

Die Vorschläge sollen folgende Angaben erhalten:

- Namen der vorgeschlagenen Personen oder Gruppen
- Adresse
- Kulturbereich
- Übersicht über die bisherige Tätigkeit

Weitere Auskünfte erteilt Petra Macht von der Kulturstiftung unter Telefon 04521/ 788-7084 oder per E-Mail unter p.macht@kreis-oh.de. Liste der bisherigen Preisträger: www.kulturstiftungen.kreis-oh.de/ Kulturförderung/Kulturpreis

Medizin

ANZEIGE

Thema: nervös bedingte Schlafstörungen

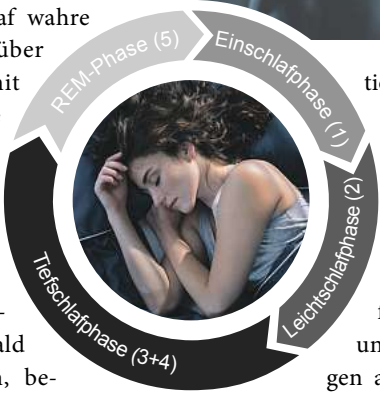
Die beste Medizin der Welt: Schlaf! Doch was, wenn er fehlt?

Über die heilende Kraft des Schlafes und was wirklich helfen kann, wenn man unter Ein- oder Durchschlafproblemen leidet

Nach links und rechts wälzen, die Bettdecke zurechtrücken. Die Gedanken kreisen währenddessen um den vergangenen Tag oder um das, was die Woche noch bevorsteht. Rund 50 % der Deutschen kennen es: Einschlafprobleme! Beim Durchschlafen haben sogar 70 % Schwierigkeiten und wachen nachts mehrmals auf.

Warum Schlafen der Schlüssel zu einem gesunden Leben ist

Der menschliche Körper vollbringt im Schlaf wahre Wunder. Tagsüber sind wir damit beschäftigt, eine konstante Denkleistung zu erbringen und den Blutkreislauf in Schwung zu halten. Aber sobald wir einschlafen, beginnt eine bemerkenswerte Erholungsphase für Körper und Geist. Dann werden beschädigte Zellen repariert, Gewebe erneuert und Energiereserven für den nächsten Tag aufgefüllt. Der Schlaf hat aber auch erheblichen Einfluss auf unsere Gehirnfunk-



tion und unser Gedächtnis. Während wir schlafen, verarbeitet unser Gehirn Informationen und Erfahrungen aus dem vergangenen Tag.

Die dunkle Seite der Nacht: Schlafdefizite und ihre Folgen

Wer regelmäßig schlecht und zu kurz schläft, muss im Alltag z. T. mit unangenehmen Folgen rechnen: Die Leistungs- und

Gedächtnisfähigkeit kann abnehmen und die Konzentration nachlassen. Andauernder Schlafmangel kann aber auch zur Entwicklung weiterer Krankheiten wie Bluthochdruck, Herz-Kreislauf-Erkrankungen oder Herzrhythmusstörungen führen. Auch das Immunsystem kann ge-

schwächt werden und Erkältungen oder Infekte befeuern.

Von Schlafmangel zu Schlafgenuss: So finden Sie in einen erholsamen Schlaf

Immer mehr Deutsche besinnen sich zurück auf jahrzehntelange Erfahrung und die wissenschaftliche

Expertise, wenn es um Schlafprobleme geht – mit dem natürlichen Arzneimittel Baldriparan (rezeptfrei, Apotheke). Seit fast 70 Jahren bringt es Deutschland den Schlaf zurück, und das auf ganz natürliche Weise ohne Gewöhnungseffekt! Baldriparan – Stark für die Nacht enthält als erstes Arzneimittel die höchste Dosierung von Baldrianwurzelextrakt am Markt. Denn bekannt ist: Nur Baldrian-Präparate mit extra hoher Dosierung können bei Schlafstörungen nachweislich helfen. Dabei beschleunigt das Arzneimittel nicht nur das Einschlafen, sondern fördert auch das Durchschlafen¹. Das Präparat verändert den natürlichen Schlafrhythmus nicht und bewahrt die wichtige Tiefschlafphase. Zugleich verursacht es keine Müdigkeit am Folgetag, sodass Schlafgeplagte wieder erholt in den Tag starten können.

Tipp für unsere Leser

Jetzt Baldriparan – Stark für die Nacht auf [pureSGP.de](https://www.pureSGP.de) bestellen & gratis Melatonin Einschlaf-Spray sichern.

*Bei einer Bestellung von Baldriparan – Stark für die Nacht ab einer Packungsgröße von 60 Stück; nur solange der Vorrat reicht

Baldriparan®
Stark für die Nacht

Baldriparan MELATONIN
Einschlaf-Spray

UVP 14,95€ GRATIS*

[pureSGP.de](https://www.pureSGP.de)

Knochen und Knorpel im Alltag unterstützen

Auf diese wertvollen Mikro-Nährstoffe sollten Sie nicht verzichten

Eine steife Hüfte, unbewegliche Schultern, müde Knie? Auch im Alter kann jeder etwas für seine Knochen und Knorpel, die wichtigen Bestandteile eines Gelenks, tun! In dem speziellen Mikro-Nährstoffdrink Rubaxx Komplex (Apotheke) stecken u. a. Hyaluronsäure, Glucosamin und Kollagenhydrolysat – elementare Bestandteile des Knorpels und des Bindegewebes. Zudem sind 20 spezifische Vitamine und Mineralstoffe in Rubaxx Komplex aufbereitet. Diese tragen unter anderem zum Erhalt normaler Knochen (z. B. Vitamin K, Magnesium und Zink) oder zu einer normalen Kollagenbildung für eine normale Knorpelfunktion bei (z. B. Vitamin C).

Unser Tipp: 1x täglich ein Glas Rubaxx Komplex, frei verkäuflich in Apotheken erhältlich.

Tipp für unsere Leser

Jetzt Rubaxx Komplex auf [pureSGP.de](https://www.pureSGP.de) online bestellen und bis zu **20% sparen!**

*gilt beim Kauf von mehreren Packungen

¹bezogen auf die Linderung von nervös bedingten Schlafstörungen • Abbildungen Betroffenen nachempfunden
BALDRIPARAN STARK FÜR DIE NACHT: Wirkstoff: Trockenextrakt aus Baldrianwurzel. Zur Linderung von nervös bedingten Schlafstörungen. Enthält Sucrose (Zucker). www.baldriparan.de • Zu Risiken und Nebenwirkungen lesen Sie die Packungsbeilage und fragen Sie Ihre Ärztin, Ihren Arzt oder in Ihrer Apotheke. • PharmaSGP GmbH, 82166 Grafelfing



Foto: Dirk Schneider

Wer soll Cannabis-Regeln kontrollieren?

Das Gesetz spricht lediglich von der „zuständigen Behörde“ – Land muss noch festlegen, welche das ist.

AHRENSBÖK/RATEKAU/EUTIN.

Ein Mitarbeiter des Ordnungsdienstes geht an Kindergärten und Sporthallen entlang und hält die Nase in die Luft. Riecht es irgendwo nach Gras? Also nach dem Gras, das Kiffer verbrennen. Hat jemand einen Joint in der Hand und zieht daran? Wird die Cannabis-Verbotzone missachtet? Und von wem? So oder ähnlich könnte eine Kontrolle nach Inkrafttreten der Cannabis-Legalisierung aussehen. Völlig unrealistisch, sagen Ostholsteins Bürgermeister. Wer also soll wie die Einhaltung der Regeln kontrollieren?

Bisher niemand. Im Cannabis-Gesetz selbst ist immer nur von „der zuständigen Behörde“ die Rede. Welche das sein soll, steht nicht im Gesetz. Das zu bestimmen, ist Aufgabe des Landes. In den Städten und Gemeinden ist die Verunsicherung deshalb weiter groß. Bürgermeister und Ordnungsamtsleiter sind auch nicht schlauer als vor ein paar Wochen.

Vor allem Vertreter kleinerer Gemeinden wissen, dass sie von diesen Kontrollen überfordert wären. „Man muss klar sagen: Wir können es nicht“, sagt der Ahrensböcker Bürgermeister Andreas Zimmermann (parteilos). „Uns fehlt das Personal dafür.“ Seine Kritik richtet sich an die Ampelkoalition: „Allein, dass diese Frage noch offen ist, bestätigt, dass dieses Gesetz handwerklich schlecht ist.“

DAS LAND IST NOCH NICHT SO WEIT

„Uns fehlen die Möglichkeiten, das zu kontrollieren“, sagt auch Ratekaus Bürgermeister Thomas Keller (parteilos). Bisher sieht er die Kontrolle von Verbotszonen nicht als Aufgabe der Kommunen. Ähnlich äußert sich die Stadt Eutin, die mitteilt: „Unmittelbar aus dem Gesetz ergeben sich keine neuen Aufgaben für die Gemeinde. Eine Bestimmung der jeweils zuständigen Behörde muss durch das Land noch erfolgen.“ Doch das ist bisher nicht gesehen. Alles befände sich noch in der Abstimmung, teilt eine Sprecherin des Innenministeriums mit. Es werde versucht, die Aufgaben schnellstmöglich umzusetzen, federführend sei das Gesundheitsministerium.

Der Schleswig-Holsteinische Gemeindetag (SHGT), die Interessenvertretung der Kommunen, will beim Land darauf hinwirken, dass die Last der Kontrollen nicht in den Städten und Gemeinden abgeladen wird. Dabei gehe es nicht nur um die Verbotszonen, sondern auch um die Genehmigung der Anbaugemeinschaften, sagt der stellvertretende SHGT-Geschäftsführer Thorsten Karstens. „Es stellen sich viele inhaltliche Fragen“, stellt er fest und macht im Namen der Kommunen klar: „Wir haben gar nicht die Ressourcen dafür.“ Von der Menge der

nötigen Kontrollen und dem Aufgabenfeld her sei es nicht sachgerecht, die Cannabis-Kontrollen den Gemeinden aufzubürden.

Ahrensböks Bürgermeister Zimmermann sieht anstelle der Gemeinden möglicherweise den Kreis mit seinem Kreisgesundheitsamt und dem Kreisordnungsamt in der Pflicht. Das ist offenbar auch in Eutin so. „Wir befinden uns in enger Abstimmung mit der zuständigen Fachaufsicht, der Ordnungsbehörde des Kreises Ostholstein“, teilt die Stadtverwaltung mit.

ALLE WARTEN AUF EINE VERORDNUNG

Aber auch im Kreishaus herrscht noch Unklarheit. „Erst mit einer endgültigen Zuständigkeitsregelung per Verordnung kann abgegrenzt werden, welche konkreten Aufgaben mit den Kontrollen zusammenhängen“, teilt Kreissprecher Simon Bosk mit. Dann zeige sich auch, welche Ressourcen dazu notwendig seien und ob der Kreis Ostholstein bereits genügend Kapazitäten vorweisen könne oder ob bedarfsgerecht aufgestockt werden müsse.

Die neue Freiheit des Kiffens wird in Ostholstein bislang offenbar nicht intensiv genutzt. Von der Stadt Eutin heißt es: „Beschwerden oder Hinweise zu erhöhtem Cannabiskonsum haben uns bisher nicht erreicht.“

SAS

Preisskat der SPD Stockelsdorf

STOCKELSDORF. Der SPD-Ortsverein Stockelsdorf veranstaltet am Freitag, 19. April, im Sitzungssaal des Stockelsdorfer Rathauses wieder einen Skatabend in gewohnt lockerer Atmosphäre, bei dem auch weniger geübte Skatspieler ihren Spaß haben sollen. Beginn ist um 17 Uhr. Das Startgeld beträgt zwölf Euro. Im Preis enthalten ist eine Backwurst mit Brot, die in der Halbzeitpause gereicht wird. Anmeldungen für die Veranstaltung nimmt Ralf Labeit (Telefon 0451/493382 oder per Mail ralf.labeit@t-online.de) entgegen.

Kostenfreier Kompost

EUTIN. Die Trennung von Bioabfall ist entscheidend für den Schutz der Umwelt. Noch bis 4. Mai haben alle Nutzer einer Biotonne in Ostholstein die Möglichkeit, kostenlos Kompost auf den Recyclinghöfen des Zweckverbandes Ostholstein (ZVO) in Bad Schwartau, Neuratensdorf und Neustadt zu erhalten.

Seniorenkino zeigt „Napoleon“

BAD SCHWARTAU. Im Rahmend es Seniorenkinos wird am Dienstag, 9. April, um 14 Uhr im Movie Star Bad Schwartzau der Film „Napoleon“ zu sehen sein. Der Eintrittspreis beträgt sechs Euro. Napoleon Bonaparte wird von Joaquin Phoenix gespielt. Der aufstrebende Feldherr verliebt sich in Joséphine de Beauharnais (Vanessa Kirby), deren erster Ehemann in den Nachwehen der Revolution hingerichtet wurde. Doch auch wenn ihre Beziehung leidenschaftlich geführt wird, kommt es immer wieder zu heftigen Auseinandersetzungen. Diese destruktive Beziehung und der nicht endende Kampf um gesellschaftliche und politische Anerkennung bringen Napoleon an den Rand der Zerstörung.

Argumente gegen rechte Parolen

BAD SCHWARTAU/STOCKELSDORF. Die „Omas und Opas gegen Rechts“ Bad Schwartau und Stockelsdorf veranstalten ein Argumentationstraining gegen rechte Parolen. Die Referenten kommen vom Regionalen Beratungsteam gegen Rechtsextremismus Schleswig-Holstein, das unter anderem vom Ministerium für Inneres, ländliche Räume, Integration und Gleichstellung und vom Bundesministerium für Familie, Frauen und Jugend gefördert wird. Interessierte können sich per E-Mail bei omasgegenrechts@kirche-stockelsdorf.de anmelden und erhalten weitere Informationen über den Veranstaltungsort. Die Teilnahme ist kostenfrei.

HEIMSPIEL

IN DER HANSEHÖLLE!



vs





FREITAG, 12. APRIL



19:00 UHR



TICKETS: hansehoelle.de







Unsere Frühlingsangebote

35 %

auf den Nählohn
Ihrer neuen Dekoration

- nicht in bar auszahlbar oder mit anderen Aktionen kombinierbar
- Angebot gilt bis 30.04.2024
- Rabatt nur für Neubestellungen

Wir waschen Gardinen

35 %

auf maßgefertigte Plissees,
ausgewählte Kollektion

- nicht in bar auszahlbar oder mit anderen Aktionen kombinierbar
- Angebot gilt bis 30.04.2024
- Rabatt nur für Neubestellungen

**Rabatt nur gegen
Vorlage dieser Anzeige
bei der Bestellung**

Schwartauer Allee 13a-15 · 23554 Lübeck
5 Parkplätze vor den Schaufenstern · Haltestelle Wickedestr. Linie 1 + 10
Montag - Freitag 10.00 - 18.00 · Sonnabend 10.00 - 13.00
Tel. 0451-43115 · www.gardinen-schlichting.de



LAGERVERKAUF

GARTENMÖBEL

GARTENGERÄTE





KVH-Kontor

Niels-Bohr-Ring 2, 23568 Lübeck, 0451/79074505

Öffnungszeiten: Mo. - Fr. 9.00 - 18.00 Uhr, Sa. 9.00 - 14.00 Uhr

wochenspiegel-online.de
lokal & aktuell!

**Unser Portal für Lübeck,
 Ostholstein und die Küste**

TRAUM

haft



Wir fertigen hochwertige Ganzglasduschen, individuell nach Maß, exklusiv für Ihr Badezimmer.

Mehr Infos hier!



Rufen Sie uns einfach an!

GLASEREI
MEWS

0451/73730 + **SOHN**



Frühlingswäsche

AutoWaschCentrum

HM

**Autowäsche all inclusive
+ Top Edition nur € 18,-**



**Kommen Sie
einfach vorbei –
Ihr Auto
hat eine
Pflege verdient!**

Lübeck, Ziegelstr. 127



DITTNER

Montagebau

DENNIS DITTNER

Dorfstraße 9
23629 Sarkwitz

Telefon 0 45 04 - 56 48
Telefax 0 45 04 - 52 17

info@dittner-montagebau.de

- **Türen**
- **Fenster**
- **Markisen**
- **Rollläden**
- **Reparaturen**
- **Montage von Bauelementen**

[**www.dittner-montagebau.de**](http://www.dittner-montagebau.de)

Das sind die Hunde-Strände in Ostholstein und Travemünde

Vom 1. April an sind fast alle anderen Abschnitte am Meer für die Tiere tabu.

OSTHOLSTEIN. Der Hund flitzt über den Strand. Sand wirbelt hoch. Ein Stock fliegt durch die Luft. Für Tiere und Halter sind die Ausflüge zum Meer meist ein besonderes Vergnügen. So auch für Lasse Villnow. Er betreibt unweit der Seebrücke in Neustadt-Rettin die Düne 56. Zwischendurch zieht es ihn und seine beiden Hunde immer wieder an den Strand. Gemeinsam mit „Lucy“, einer Englischen Bulldogge, und „Honey“, ein Mini-Yorkshire-Pekinesen-Mix, genießt er die Zeit. Doch ab dem 1. April müssen die drei ein paar Meter weiter gehen – bis zum Hundestrand. Denn während der Saison sind die meisten Strände entlang der ostholsteinischen Küste nicht für Hunde freigeben. Wer dann noch mit seinem Vierbeiner an den Strand möchte, muss einen der vielen Extra-Strände aufsuchen. Es gibt jedoch Ausnahmen und Alternativen.

Eine Auswahl an Hundestränden:Dahme (nördlich Nähe Jenaer Platz, Bereich Eurocamping Zedano, Nähe Jugendcamp, Deichstöße Dahme-Süd bis Mole); Fehmarn (Meeschendorfer Strand, Grüner Brink/Gammendorfer Strand, Bojendorf); Grömitz (in Höhe Kurpromenade 2, in Lenste in Höhe Schleuse); Heiligenhafen (Steinwar-der Promenade); Kellenhusen (zwei im Süden, einer im Norden der Gemeinde); Neustadt (Uferweg/Stutthofweg); Niendorf (unweit der Hafeneinfahrt); Pelzerhaken (Am Ho-



Lasse Villnow am Strand von Rettin. Mit seinen beiden Hunden ist er hier täglich unterwegs und in der Saison dann am Hundestrand.

Foto: Sebastian Rosenkötter

hen Ufer/Eschenweg); Rettin (Strandweg); Scharbeutz (Abschnitt 4 in Höhe Grill-Master und Abschnitt 31, nördlich Jugendherberge); Sierksdorf (Am Fahrenkrog); Timmendorfer Strand (Strandallee 25); Travemünde (auf dem Priwall sowie nördlich vom Hauptstrand am Brodtener Ufer);

Weissenhäuser Strand (unweit Seebrücke).

Die Alternativen zum Strand:Auch im Landesinneren von Ostholstein gibt es etliche Plätze, an denen Hunde ohne Leine toben dürfen. So gibt es unter anderem in Oldenburg (Sonnenweg und Bruchweg) gleich zwei Bereiche.

Weitere Angebote finden sich hier: Bad Schwartau (Geibelwald und Riesebusch), Kellenhusen (Waldstraße), Neustadt (Ziegeleiweg), Pansdorf (Techauer Weg), Ratekau (Meierkamp und Am Rungenberg), Stockelsdorf (Rensfelder Weg).

Die Ausnahme:In Brodau und Bliedorf (Gemeinde Schashagen) durften Hundebesitzer bislang sogar bis Mai mit ihren Tieren an den Strand. „Wir haben wie jedes Jahr einen entsprechenden Antrag gestellt“, sagt Bürgermeister Rainer Holtz (CDU). Jedoch liege bislang keine Antwort seitens des Landes vor. Wer auf Nummer sicher gehen möchte, findet jedoch einen Hundestrand am unteren Ende der Straße Furthkoppel.

Die Strafen:Ein Verstoß gegen die Anleinplicht von Hunden oder das Mitnahmeverbot am Ostseestrand kann mit einer Geldbuße bis zu 1000 Euro geahndet werden. Und wer – ganz gleich ob am Strand oder auf einem Weg – Hundekot liegen lässt, muss mit einem Bußgeld in Höhe von mindestens 50 Euro rechnen.

Was ist mit Pferden?:Für diese gelten dieselben Regeln wie für Hunde. Sie dürfen den Winter über an Stränden unterwegs sein, aber ab dem 1. April nicht mehr.

Zahl der Hunde in Ostholstein:Rund 12 000 Hunde sind im Kreis Ostholstein registriert, zu Urlaubszeiten kommen tausende weitere hinzu.

SER

Infobroschüre neu aufgelegt

OSTHOLSTEIN. Der Kreis Ostholstein hat seine Informationsbroschüre neu aufgelegt. Unter dem neuen Titel „Leben im Kreis Ostholstein – Informationen für Bürgerinnen, Bürger und Gäste“ bietet die Broschüre zahlreiche Informationen zu Tourismus und Wirtschaft, Freizeit- und Kulturangeboten und beschreibt den Kreis Ostholstein mit seiner Verwaltung. Die Broschüre liegt ab so-

fort in der Kreisverwaltung und in allen Stadt-, Gemeinde- und Amtsverwaltungen aus und kann dort kostenfrei abgeholt werden. Es besteht auch die Möglichkeit, die Broschüre als Flipbook auf der Homepage des Kreises Ostholstein durchzublättern (https://flipbook.inixmedia.de/kreis_ostholstein_2709/) oder sie kostenfrei über redaktion@kreis-oh.de anzufordern.

L309: Baustellen auf dem Weg nach Bad Schwartau

LÜBECK/BAD SCHWARTAU.

Wieder werden Autofahrer in Lübeck Geduld benötigen: Ab dem 22. April wird die Fahrbahndecke der Schwartauer Allee und der Schwartauer Landstraße saniert. Die L 309 hat laut der Hansestadt eine hohe Verkehrsbedeutung für den Stadtteil St. Lorenz, außerdem verbindet sie Lübeck mit Bad Schwartau.

„Um die Verkehrssicherheit und Gebrauchsfähigkeit dieser Verbindungsachse auch weiterhin zu gewährleisten, wird die Fahrbahn zwischen dem Knotenpunkt Lohmühle und der Memelstraße auf einer Strecke von etwa 2100 Metern erneuert“, heißt es in einer Mitteilung der Hansestadt. Die Sanierung erfolgt in vier Bauabschnitten und soll am 26. Juli fertig sein.

Während der Arbeiten des dritten und vierten Bauabschnittes im Juni erfolgt eine Vollsperrung für etwa zwei Wochen im Bereich von der Bushaltestelle Helgolandsstraße bis zur Einmündung Triftstraße. Als Vorbereitung auf



Die Fahrbahnen der Schwartauer Allee und der Schwartauer Landstraße müssen erneuert werden.

Foto: Lutz Roessler

die umfassende Straßenbaumaßnahme wurde bereits mit einer Bordsteininstandsetzung in der Schwartauer Landstraße auf einer Länge von etwa 1100 Metern begonnen. Im Zuge der Bauarbeiten sollen außerdem neun Bushaltestellen barrierefrei umgebaut sowie ein Brückenbauwerk saniert werden.

HAN

Topreisen zu Knüllerpreisen

Mit modernen Fernreisebussen ab Lübeck, Bad Schwartau und Eutin

Buchungshotline: 0 45 21 - 77 93 70

Code: RB 14_6

REISEBÜRO
Behrens

Buchbar auch
im Internet:



SCAN ME

4-Tage Reise



Pfingsten „First-Class“ im Riesengebirge

4*-Hotel mit Hallenbad in Spindlermühle

Leistungen: • Fahrt im modernen Fernreisebus • 3 x Übern. im 4*-Hotel in Spindlermühle • alle Zimmer m. Bad o. DU/WC, Föhn, Safe, TV • 3 x Frühstücksbuffet • 3 x Abendessen als Menü oder Buffet • gr. Rundfahrt durch das Riesengebirge • gr. Panoramaausflug nach Hohenelbe, Trautenau m. dem berühmten Rubezahl-Brunnen u. nach Johannesbad, Petz • Tanzabend im Hotel

Reisetermin:

• 17.05. – 20.05.2024

pro Person im DZ
329.90
EZ-Zuschlag: € 89,-

6-Tage Reise



Bad Kissingen

Entspannen im Wellnesshotel

Leistungen: • Fahrt im modernen Fernreisebus • 5 x Übern. im Komforthotel „Sonnenhügel“ • 5 x Frühstücksbuffet • 5 x Abendbuffet • Getränkepaket zum Abendessen von 18 – 20 Uhr • tägl. Eintritt in die Wasserwelt im Hotel m. Innen – u. Außenbecken • tägl. Zutritt zum Saunagarten • 1 x Leihbademantel pro Gast • Rundfahrt „Romantische Straße“ m. Aufenthalt in Rothenburg o.d.T • Panoramaausflug in die Rhön m. Besuch des Klosters Kreuzberg

Gegen Aufpreis buchbar: • Ausflug Würzburg p. P. € 29,-

Reisetermin:

• 28.04. – 03.05.2024
• 12.05. – 17.05.2024

pro Person im DZ
599.90
nur €

2-Tage Reise



Friedrichstadtpalast Berlin

Die Top-Revue „Falling in Love“

Leistungen: • Fahrt im modernen Fernreisebus • 1 x Übern. im First-Class-Hotel in Berlin • 1 x Frühstücksbuffet • alle Zimmer m. Bad o. DU/WC, TV, Tel. • gr. Stadtrundfahrt in Berlin • viel Freizeit zum Shopping- u. Sightseeingbummel • 1 x Eintrittskarte PK 5 für die Revue am 1. Abend (höherwertige Eintrittskarten gegen Aufpreis verfügbar) • Citytax

Reisetermin:

• 18.05. – 19.05.2024 p.P. im DZ € 199,90
• 08.06. – 09.06.2024 p.P. im DZ € 219,90

pro Person im DZ
199.90
EZ-Zuschlag: € 59,-

3-Tage Reise



Verwöhntage im Spreewald

Mit großer Kahnfahrt, Komforthotel in Cottbus und Halbpension

Leistungen: • Fahrt im modernen Fernreisebus • 2 x Übern. im Linder-Congress-Hotel in Cottbus • alle Zimmer m. Bad o. DU/WC, TV, Tel. • 2 x Frühstücksbuffet • 1 x 3-Gang-Menü/Buffer • 1 x zünftiges Spreewaldbuffet direkt im Spreewald • gr. Spreewaldrundfahrt • gr. Kahnfahrt im Spreewald m. Sonderboot

Reisetermin:

• 03.05. – 05.05.2024
• 21.05. – 23.05.2024

pro Person im DZ
329.90
nur €

5-Tage Reise



Schnupperreise Polen

*Posen *Lodz *Warschau *Bromberg *mit Halbpension

Leistungen: • Fahrt im modernen Fernreisebus • 4 x Übern. in Komforthotels • alle Zimmer m. Bad o. DU/WC, TV, Tel. • 4 x Frühstücksbuffet • 4 x 3-Gang-Abend-Menü • Stadtführungen Posen, Lodz, Warschau und Bromberg

Reisetermin:

• 03.05. – 07.05.2024

pro Person im DZ
479.90
EZ-Zuschlag: € 169,-

4-Tage Reise



Stettin „First Class“

Radisson Blu – Top Hotel in bester Citylage

Leistungen: • Fahrt im modernen Fernreisebus • 3 x Übern. im „Radisson Blu“ First-Class-Hotel m. Komfortzimmern • 3 x Frühstücksbuffet • 3 x Abendessen als Buffet od. Menü • kostenl. Benutzung Fitness, Sauna & Schwimmbad • gr. Stadtrundfahrt • Panoramaausflug zur Bernstein-Insel Wollin, Rückreise entlang der Ostseeküste m. Besuch des Städtchens Cammin am Haff • Rückfahrt m. Abstecher zur Insel Usedom

Reisetermine:

• 23.05. – 26.05.2024

pro Person im DZ
369.90
nur €

Reiseveranstalter: Reisebüro Behrens GmbH • Riemannstraße 26 • 23701 Eutin | Telefon: 04521-779370 • E-Mail: info@behrens-reisen.de

Mindestteilnehmerzahl 30 Personen. Für Mobilitätseingeschränkte Personen nicht geeignet. Bei Auslandsreisen Personalausweis erforderlich. Falls nicht ausdrücklich erwähnt, sind evtl. Touristaxen und Eintrittsgelder nicht im Reisepreis enthalten.



DEN SOUND DES LEBENS 360° GENIESSSEN

JETZT NEU




Kostenlos und
unverbindlich
Probe tragen.



excellence
BY OPTIMUS HEARING

Testen Sie jetzt **KOSTENLOS UND UNVERBINDLICH**
das **NEUE HÖRSYSTEM EXCELLENCE 360° PRO**
zusammen mit dem **HSA® Verfahren**.

Bestes Sprachverständnis in jeder Situation

-  **Auto Focus 360°**¹ scannt permanent die Umgebung, so wird Sprache in den Fokus gerückt und Störgeräusche dynamisch ausgeblendet.
-  **Die neue HyperFocus**¹ Funktion verbessert zusätzlich das Signal-Rausch-Verhältnis bei persönlichen Gesprächen in lauten Situationen.
-  **360° Sprachverstehen im Auto:** Erkennungsalgorithmus für die spezielle Akustik im Auto.

**ANMELDEN UND CHANCE ERGREIFEN FÜR IHR INDIVIDUELLES UND
BESTMÖGLICHES HÖRERLEBNIS: INKLUSIVE EINER AKKU-LADESTATION
(149,- €**) ODER EINEM TV ADAPTER (175,- €**)**



BERATUNG

Zunächst werden Sie von Ihrem Hörakustiker gründlich beraten und erstellen zusammen Ihre persönliche Vorab-Bedarfsanalyse. Gemeinsam wählen Sie dann, das für Sie passende Analysesystem aus.



ANALYSEZEIT

Nun folgt für Sie die Probephase, in der Sie das Analysesystem in Ihrer gewohnten Umgebung tragen. Das System „scannt“ in dieser Zeit Ihre alltägliche Hörumgebung, vergleichbar mit einem medizinischen Langzeit-EKG.



AUSWERTUNG

Ihre vom Analysesystem gesammelten Höreindrücke werden im gemeinsamen Termin mit Ihrem Hörakustiker ausgewertet. Dadurch ist es auf effektivste Weise möglich, ein individuell und maßgeschneidertes Hörsystem für Sie auszuwählen.



Lübeck

Holstenstraße 9
23552 Lübeck
T 0451 - 613 058 23

Stockelsdorf

Ahrensböcker Straße 34-36
23617 Stockelsdorf
T 0451 - 880 515 95

Travemünde

Vorderreihe 8-9
23570 Travemünde
T 04502 - 88 69 900

Schlutup

Mecklenburger Straße 67
23568 Lübeck
T 0451 - 450 563 20

Bad Schwartau

Marktwiete 6
23611 Bad Schwartau
T 0451 - 709 852 50

* Beim Kauf eines Hörgerätes erhalten Sie die Schmelzer Garantie. Diese beinhaltet vier Jahre Garantie, auf Optimus Hearing Hörsysteme 5 Jahre Garantie (davon ausgeschlossen sind Hörer, Otoplastiken und Ladestationen). Auf Im-Ohr Hörsysteme 2 Jahre Garantie, sowie drei Jahre 50% Verlustschutz für alle Hörsysteme. Das heißt, dass Sie bei Verlust eines Hörgerätes in den ersten drei Jahren nach Kaufabschluss nur 50% Ihres privaten Eigenanteils bezahlen.

** Anmeldefrist ist bis zum 31. Mai 2024 und das Angebot dann gültig bis zum 31.08.2024. Bei Kaufabschluß können Sie wählen zwischen der passenden Akku-Ladestation oder einem TV Adapter inklusive.

¹ Verfügbar ab TEC Level V8.

Schmelzer Hörsysteme in Lübeck GmbH, Schmelzer Hörsysteme in Travemünde GmbH / Schlutup, Schmelzer Hörsysteme in Stockelsdorf GmbH und Schmelzer Hörsysteme Ostholstein (Bad Schwartau) werben gemeinschaftlich.



optimushearing
MORE THAN JUST HEARING

- 5 JAHRE GARANTIE*
- 2 JAHRE GARANTIE AUF IM-OHR HÖRSYSTEME*
- 3 JAHRE 50% VERLUSTSCHUTZ*
- BESTPREISGARANTIE

FINDE DEINEN TRAUMJOB IM NORDEN

KÜSTENFISCHER.DE



Ev.-luth. Kirchenkreis
Lübeck-Lauenburg

**Verwaltungsmit-
arbeitende (m/w/d)
im Bereich Liegen-
schaften**

Vollzeit
Lübeck

Zweckverband
Karkbrook

**Fachkraft für
Abwassertechnik
(m/w/d)**

Vollzeit, Teilzeit
Grömitz

Borchardt + Suchs-
land + Hänel
Steuerberater, Rechts-
anwalt, Partnerschaft

**Steuerfachange-
stellte/r (m/w/d) oder
Steuerfachwirt/in
(m/w/d)**

Vollzeit, Teilzeit
Lübeck

Dieter Schütte GmbH
& Co.KG

Metallbauer(m/w/d)

Vollzeit
Trappenkamp

Kreis Segeberg

**Leiter*in Fachgebiet
Kinder- und
Jugendgesundheits-
dienst (m/w/d)**

Vollzeit
Bad Segeberg

Moba Fenster + Türen
GmbH

**Ausbildung zum
Maschinen- und An-
lagenführer (m/w/d)**

Ausbildung,
Vollzeit
Lübeck

Gebäudemanage-
ment Schleswig-Hol-
stein AöR

**Ingenieurin (m/w/d)
/ Techniker (m/w/d)
der Elektrotechnik
für TGA**

Vollzeit, Teilzeit
Eutin

**15.042 Stellen
und 6.247
Arbeitgeber
warten auf
Dich.**



Senioren trainieren während Angehörige sich austauschen

Neues Angebot der Forschungsgruppe Geriatrie Lübeck des DRK-Krankenhauses startet.

LÜBECK. Angehörige, die ältere Menschen pflegen, sind nicht nur großen Belastungen ausgesetzt. Sie fühlen sich auch oft allein gelassen mit Fragen und Problemen. Hier kann ein neues Angebot der Forschungsgruppe Geriatrie Lübeck des Krankenhauses Rotes Kreuz Lübeck helfen. Es kombiniert ein Bewegungsangebot für ältere Menschen mit einem Gesprächsangebot für Pflegenden.

In wöchentlichen Gruppentreffen werden Fragen und Probleme der betreuenden Personen besprochen, es gibt Beratung durch Experten, aber auch Entspannungseinheiten und jeweils drei Übungen aus den Lübecker Bewegungswelten des Seniorentrainings. Ein vertrauensvoller Austausch mit anderen, die sich in der gleichen Lage befinden, bietet Entlastung und macht Spaß.

Die dazugehörigen Senioren, die zu Hause leben, nehmen zur gleichen Zeit am gleichen Ort an einem Bewegungstraining teil, um ihre körperlichen und geistigen Fähigkeiten zu trainieren.



Angehörige kommen bei dem Angebot des Projekts „Bewegt und Belebt“ miteinander ins Gespräch, während die Senioren etwas für ihr Wohlbefinden tun. Foto: Forschungsgruppe Geriatrie Lübeck/ Getty Images

Voraussetzung für die Teilnahme am Lübecker Modell Bewegungswelten ist ein Pflege- oder Unterstützungsbedarf von mindestens zwei Stunden pro Woche, unabhängig von einem Pflegegrad.

Wo und wann? In vier verschiedenen Stadtteilen in Lübeck werden Gruppen eingerichtet. Die erste Gruppe startet am 8. April in St. Gertrud im DRK-Senioren-

zentrum Im Park, Israelsdorf. Die Angehörigen treffen sich immer am Montag um 15.30 Uhr, die Senioren montags und mittwochs jeweils von 15.30 bis 16.30 Uhr. Die weiteren Gruppen kommen in Eichholz zusammen (Montag und Mittwoch 10.30 – 11.30 Uhr), in Travemünde (Dienstag 10.30 – 11.30 Uhr und Donnerstag 15–16Uhr) sowie in St. Lorenz Nord.

Weitere Informationen, auch über die wissenschaftliche Begleitforschung, erhalten Interessierte bei der Forschungsgruppe Geriatrie Lübeck des Krankenhauses Rotes Kreuz Lübeck - Geriatriezentrum - Projekt „Bewegt und Belebt“.

☎ **Telefon: 0451/ 98 90 22 05**
✉ **E-Mail: buchtal@geriatrie-luebeck.de**

Die Wiener Autorin Raphaela Edelbauer liest aus „Die Inkommensurablen“

LÜBECK. Im Rahmen des Jubiläumsprogramms „100 Jahre Der Zaubenberg“ des Buddenbrookhauses ist die Wiener Autorin Raphaela Edelbauer am Mittwoch, 10. April, zu Gast in Lübeck. Die Autorin liest um 19 Uhr im Scharbauseaal der Stadtbibliothek aus

ihrem neuen Roman „Die Inkommensurablen“, der auf der Longlist des Deutschen Buchpreises 2023 stand. Darin warten die Einwohner Wiens in febriger Erregung am 31. Juli 1914 das Verstärken des deutschen Ultimatus, das zum Ausbruch des Er-

sten Weltkriegs führte, ab. Unter ihnen sind drei, deren bekannte Welt zu zerfallen droht: der Pferdeknecht Hans, der adlige Adam und die Mathematikerin Klara. So wie die Handlung in Thomas Manns „Der Zaubenberg“ in rund sieben Jahren auf den Ausbruch

des Ersten Weltkriegs zuläuft, kulminiert Edelbauer die aufgeheizte Stimmung der Vorkriegszeit in einer einzigen Nacht.

Tickets sind für 12 Euro, ermäßigt 6 Euro unter <https://buddenbrookhaus.de/veranstaltung-buchen?vid=9343> erhältlich.

STELLENMARKT

bremer
BAUSTOFFE + BAUMÄRKTE

Die Firma Carl Bremer ist ein familiengeführtes, mittelständisches Unternehmen und betreibt mit 120 Beschäftigten an drei Standorten in Ostholstein Baustoffhandlungen und Baumärkte. Bekannt als „DER Partner rund ums Bauen“ stehen wir mit viel persönlichem Engagement und Expertise an der Seite unserer Kundinnen und Kunden.

Für unseren modernen Standort Luschendorf, in der Nähe von Scharbeutz, suchen wir ab sofort:

- Teamleiter Baufachmarkt (w|m|d)
- Fachberater für den Hochbau (w|m|d)
- Verkäufer Baufachmarkt – Eisenwaren / Werkzeug / Maschinen (w|m|d)

Unsere Benefits bei Bremer
30 Tage Urlaub | Betriebliche Altersvorsorge | Mitarbeiterabbatte & Events | Familiäre Unternehmenskultur & flache Hierarchien | Fachliche und persönliche Weiterbildungsmöglichkeiten, u.v.m.

Alle Infos zu den Stellen sowie die Möglichkeit zur direkten Bewerbung finden Sie auf unserem Stellenportal carl-bremer.jobs.personio.de. Bei Fragen melden Sie sich gerne bei unserer Personalreferentin Frau Crane unter 04521 / 702367.

KOMM INS TEAM!

Wir suchen
für unser familiär geführtes Hotel

**Rezeptionist/
Empfangskraft
m/w/d**

gern auch Quereinsteiger,
ab sofort in Teilzeit

Hotel Leuchtturm
Strandallee 204
23669 Timmendorfer Strand
Email: hotelleuchtturm204@gmx.de
Telefon 0160 96 444 319

Reinigungskraft (m/w/d)
3x wöchentl. vormittags (gesamt 8 Std.) in Lübeck gesucht.
Führerschein erforderlich

Firma Alkiewicz,
☎ 0175/1626262

BOBZIN
Gebäudereinigung GmbH

Reinigungskräfte (m/w/d) gesucht,
- Kronsforder Allee, Kita, 15.30 Uhr,
- Genin, Büros, 5.30 Uhr,
- Hamberge, Kita, 16.00 Uhr,
☎ 04 51- 3 96 96 0, www.bobzin-gmbh.de

Mitarbeiter/in
(gern 50 +)
für Hausverwaltung
Buchhaltung und gute
EDV-Kenntnisse sind
Voraussetzung
17 Std./Woche,
9-13 Uhr

IWK GmbH
0451 85425
Iwk-luebeck@t-online.de

Senioren- und Therapiezentrum
Eichenhof
www.haus-eichenhof-luebeck.de

Wir suchen ab sofort eine/n
**Pflegefachfrau/
Pflegefachmann**
(m/w/d) – Tag- und Nachtdienst –
Vollzeit, Teilzeit, GfB

**Brutto-Einstiegsgehalt
bis zu 3.800 €***
zzgl. Weihnachtsgeld
*Gehaltsbeispiel bei Vollzeit-Anstellung

**Wir freuen uns auf
Deine Bewerbung!**
Frau Sabrina Zander
E-Mail: einrichtungsleitung@haus-eichenhof-luebeck.de

Segeberger Straße 48 b
23617 Stockelsdorf
(0451) 498 67-0

**IHR VERMÄCHTNIS
MIT HERZ** Telefon 0800 3060-50

**SOS
KINDERDÖRFER
WELTWEIT**

AUSGABE WEG?
... IN RUHE ONLINE LESEN

**wochen
spiegel**

Sie finden
alle Ausgaben
des Wochenspiegels
als e-Paper unter:
www.wochenspiegel-online.de

DRK-Kreisverband
Lübeck e.V. **Deutsches Rotes Kreuz**

WERDEN SIE AKTIV!

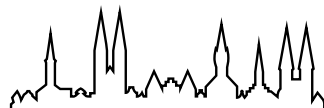
Engagieren Sie sich ehrenamtlich beim DRK Lübeck

Ihre Einsatzmöglichkeiten:

- + Bereitschaft / Sanitätsdienst
- + Rettungsdienst
- + Besuchsdienst
- + Integrationshilfe
- + Wasserwacht
- + Kleiderläden

Mehr Informationen erhalten Sie unter **Tel. 0451 48 15 12-0**

www.drk-luebeck.de



Ein unbekanntes Kapitel der DDR-Geschichte

In seinem fünften Werk befasst sich der Historiker Alexander Steenbeck mit den sogenannten Erinnerungstüchern.

LÜBECK. Der Historiker Alexander Steenbeck beleuchtet mit seinem neuen Buch „Militärische Erinnerungstücher der DDR“ eine besondere Seite der DDR-Lebenswelt: Erstmals gibt es jetzt einen Überblick über die zwischen 1965 und 1990 in der Nationalen Volksarmee (NVA), in den Grenztruppen, in der Volkspolizei und im Bereich des Ministeriums für Staatssicherheit (MfS) herausgegebenen Erinnerungstücher.

„Diese stofflichen Souvenirs waren fester Bestandteil der ‚bewaffneten Organe der DDR‘“, sagt Steenbeck. Die Mehrheit der rund 2,5 Millionen Wehrpflichtigen erhielt zum Ende der Soldatenzeit eines dieser mitunter aufwändig mit Propaganda-Motiven bedruckten, quadratischen Halbtücher überreicht, um darauf die Unterschriften und Adressen seiner Kameraden zu sammeln.

„Insofern verwundert es, dass diese Andenken bislang noch nicht genauer erforscht wurden“, sagt der Historiker.

Mehr als 30 Jahre nach dem Ende der Deutschen Demokratischen Republik stellt der Lübecker Journalist nun erstmals die militärischen Erinnerungstücher in ihrer Gesamtheit und Bildsprache vor – auf fast 270 Seiten und mit rund 200 Farb-Fotos in seinem Buch „Militärische Erinnerungstücher der DDR“.

Der Autor hat seit der Wende eine der weltweit umfassendsten Sammlungen der mitunter aufwändig bedruckten Reservisten-tücher und Co. zusammengetragen und intensiv analysiert. Zu mehr als 110 verschiedenen Tüchern wurde detailliert Wissen über Entstehung, Produktion und Ausgabe zusammengetragen. Ein umfassender Überblick über die zwischen 1965 und

1990 vor allem für Wehrpflichtige produzierten Tücher ist somit erstmalig möglich.

Und da diese offiziell als Erinnerungsgeschenke bezeichneten Souvenirs vielfach Teil der Rituale der „Entlassungskandidaten“ in den DDR-Streitkräften waren, werden in dieser Dokumentation aber auch deren Andenken und Eigenkreationen beleuchtet. Jedes Tuch wird mindestens auf einer Doppelseite vorgestellt, dazu gibt es erläuternde und einordnende Kapitel

– sehr lesenswert und ein Muss für jeden, der sich mit DDR-Geschichte, dem ostdeutschen Militär oder DDR-Kunst und -Lebenswelt befasst.

Das Buch (DIN A5-Format) ist jetzt im Leipziger Engelsdorfer Verlag erschienen (ISBN 978-3-96940-709-7) und kostet 24,80 Euro. Es ist portofrei direkt beim Autor (E-Mail: tuch-buch@gmx-topmail.de), im Buchhandel und beim Verlag unter www.engelsdorfer-verlag.de erhältlich.



Beschäftigt sich in seinem Buch auch mit der Leipziger (Textilherstellungs-)Geschichte: Alexander Steenbeck. Foto: privat

Krebspatienten im Kloster Nütschau

NÜTSCHAU. Auf Initiative und unter Leitung von PD Dr. med. Katharina C. Kähler, Vorsitzende der Schleswig-Holsteinische Krebsgesellschaft und Leiterin des Hautkrebszentrums am UKSH in Kiel, bietet die Schleswig-Holsteinische Krebsgesellschaft vom 22. bis 24. Mai ein kostenloses mehrtägiges Seminar im Kloster Nütschau in Travenbrück an. Es ermöglicht den Betroffenen nicht nur eine Auszeit aus dem krankheitsgeprägten Alltag, sondern bietet ihnen zugleich die Chance, eigene Res-

sourcen wiederzuentdecken. Auf dem Programm stehen Themen wie Yoga, Kunst und Musik sowie eine Kanu-Tour und eine vogelkundliche Exkursion.

Das Seminar richtet sich an Krebspatienten zwischen 25 und 54 Jahren, die ihre Diagnose aktuell erhalten haben oder die sich mitten in der Krebstherapie befinden. Die Krebsgesellschaft übernimmt die Kosten für Seminar, Unterkunft und Verpflegung. Anmeldung unter Telefon 0431/8 00 10 80 oder E-Mail: info@krebsgesellschaft-sh.de.

AUS DER GESCHÄFTSWELT

Neues Zentrum für Physiotherapie und Pilates



Physio Pro Lübeck-Inhaberin Hanna Meyer. Foto: hfr

STOCKELSDORF. Ein Ort für ganzheitliche Gesundheit und Wohlbefinden – das ist es, was die erfahrene Physiotherapeutin Hanna Meyer und ihr Team den Stockelsdorfern und Lübeck und Umgebung bieten möchten. Ab April können Interessenten diesen Ort in den großzügigen und freundlichen Räumlichkeiten von Physio Pro Lübeck entdecken.

Seit über 20 Jahren ist Hanna Meyer bereits im Bereich der Physiotherapie tätig und hat sich in den letzten Jahren besonders auf präventive Pilates-Kurse spezialisiert. Das sanfte, kräftigende Ganzkörpertraining ist bestens für Frauen und Männer aller Altersgruppen geeignet. Es wirkt alltagsbedingten Verspannungen oder Bewegungseinschränkungen sanft, aber effektiv entgegen.

Und das bei Physio Pro Lübeck nicht nur in klassischer Trainingsform. „Ich habe Physio Pro gegründet, um neue Wege gehen und innovative Kurse wie Flying Pi-

lates, Faszientraining oder Cardio Pilates anbieten zu können. Ab Juni werden zudem moderne Reformer das Kursangebot abrunden. Das sind Geräte, mit denen gelenkschonend und individuell gearbeitet wird“, erklärt Meyer. Die Reformer werden natürlich auch Anwendung in der klassischen Physiotherapie finden.

Die Leistungen von Physio Pro reichen von Krankengymnastik über manuelle Therapie, Kiefergelenkbehandlung und Lymphdrainage bis hin zu Krankengymnastik am Gerät (am Reformer). Anfragen zu freien Kursplätzen sowie Terminen können ab sofort telefonisch oder online unter www.physioproluebeck.de gestellt werden.

Physio Pro Lübeck Hanna Meyer Segeberger Straße 1, 23617 Stockelsdorf Tel. 0451/ 40 730 73 info@physioproluebeck.de www.physioproluebeck.de

Wir ♥ Schuhe

75 Jahre **Holtex**
Mode von Kopf bis Fuß

Gr. 37-42
59.95 €

Gr. 37-42
59.95 €

MARCO TOZZI
Slipper oder Sneaker
Gr. 37-42
statt 49.95 €
jetzt nur 39.95 €

Sneaker
Gr. 37-42
29.95 €

Pantoletten
Gr. 36-41
19.95 €

dolce vita

Bobs Sport
Memory Foam
Gr. 37-41
49.95 €

Memory Foam
Gr. 37-41
49.95 €

HEREN
Slip ins
Sandalette
Gr. 41-46
69.95 €

HEREN
Slipper
Luxe Foam
Gr. 41-46
59.95 €

Wir ♥ lustige
Frühlings-Socken

Leichtes Gepäck für
Stadt + Kurztrip

travelite

Herren Sneaker
Gr. 40-48
59.95 €

Herren-Slipper
mit Klettverschluss
Gr. 40-47 59.95 €

Damen-Socken
3er Pack
Gr. 35-42
4.95 €

Herren-Socken
2er Pack
Gr. 39-46
3.95 €

Crossover-Tasche
statt 29,95 € **jetzt nur 14.95 €**

Weekender
statt 49,95 €
jetzt nur 29.95 €

Rucksack
statt 29,95 €
jetzt nur 17.95 €

Lübeck

Posener Str. 5 ☎ 0451 / 40 00 60
Mo. bis Fr.: 9.30–18.00 Uhr · Sa: 9.30–16.00 Uhr

Lübeck-Moisling

August-Bebel-Str. 25–29 ☎ 04 51 / 2929 90
Mo. bis Fr.: 9.30–18.00 Uhr · Sa: 9.30–14.00 Uhr

Eutin Albert-Mahlstedt-Str. 5 ☎ 045 21 / 49 77
Mo. bis Fr.: 9.30–18.00 Uhr Sa.: 9.30–14.00 Uhr

Holtex Edith Pohl e.K.
Inhaber: André Meyer-Pohl
Zentrale: Posener Str. 5
23554 Lübeck
Deutschland

www.holtex.de


Magier		Whiskey- typ (Malz)	Südost- euro- päer		Fremd- wortteil: vor	Knochen- gerüst	regel- mäßige Wetter- lage	argen- tinische Provinz (Rio ...)	ein Kunst- leder	mittel- griechi- sches Gebirge	ein Halogen	Wahr- heits- gelübde (Mz.)	veraltet: ein- gen	die Nase betref- end	mittel- alterliche Waffe	Speise- fisch	Tisch- kugel- spiel	Abk.: Samstag
							Hand- werker- gerät						Teil des griech. Mittel- meers					
eine Fleisch- speise			Krach				Flächen- maß	gottes- fürchtig					sinn- loses Schießen		Jubel- welle im Stadion (2 W.)			kleines Längen- maß (Abk.)
					Stadt in Benin	römi- scher Liebes- gott			japani- scher Politiker † 1909		Desaster						Figur in 'Dschun- gel- buch'	
Sortier- system			Kanton der Schweiz	Com- puter- bediener					Waffen- lager						Flug- körper	Teil schotti- scher Namen		
Stauden- gemüse		ent- hülstes Getreide- korn												Neu- ordnung, Umge- staltung				
						sehr bekannt, populär									ugs.: weit abge- legen			sehr kühl
				Bestand- teil von Flüsse- namen		Lauferei										Helden- gedichte		Schiffs- orien- tierungs- mittel
Papst- name	gerad- linig	fleißi- ges Insekt		größter schweiz. Rhein- Zufluss										schotti- scher Volks- stamm	Geliebte von Lohen- grin			
Ohren der Rehe																		
				nach außen		Moment										flüch- tiger Brenn- stoff	franz., latei- nisch: und	
helles Vulkan- gestein			Huhn												Riese im Alten Testa- ment			Männer- name
unbe- stimmter Artikel				sibir. Eich- hörn- chenfell												ein dt. Bundes- präsident † 2006		
					Verein												Teil der Schulter	
Kinder- krank- heit			Weide- steppe in Ungarn		Strom zum Ob										kleine Deich- schieuse		griechi- sche Unheils- göttin	
alt Römi- scher Hausgott	Busch- wind- röschen	Klei- dungs- stück				Land im Wasser (Mz.)												Form der Mager- sucht
				täg- liches Einerlei		Tier- produkt	franzö- sisches Adels- prädi- kat	Dom- stadt in der Altmark	Kontin- ent		Bein- gelenk	Figur bei Verne †	dän. Film- komi- ker †	Anzeige, Ankün- digung		exotisch, unge- wohnt	Sohn Isaaks (A.T.)	Rufname von Pacino
Fuß- knöchel		libysche Geröll- wüste		ein Him- mels- körper							Geburts- narbe							
					japani- scher Wall- fahrtsort			Lappen- zelt	Schon- kost				latei- nisch: Mühe, Last	Kose- name für 'Vater'	ein dickes Gewebe			
Werk- stoff						latei- nisch: Luft	Leder- peitsche				nervöses Muskel- zucken		musika- lisches Bühnen- stück		privater TV- Sender (Abk.)			Fluss zum Mittel- meer (Frankr.)
			deutsche Vorsilbe		lehn- freies Eigentum im MA.				Initialen Tapperts	Raum- inhalt eines Schiffs					Berg- bach	span. Doppel- konso- nant	Initialen von Sänger Marshall	
Papa- geien- name		lange kochen lassen					Südsee- insel				Pokal als Sieges- preis			bildende Kunst				
Krank- heits- keim						irdisch, nicht kirchlich						offener Sommer- schuh						



Krebs

22.06. - 22.07.

Ihr Talent spornt Sie zu brillanten Höchstleistungen an. Nutzen Sie den positiven kosmischen Trend, um Projekte erfolgreich abzuschließen. Die Freizeit gehört dann der Familie.durch.



Skorpion

24.10. - 22.11.

Sie fühlen sich gut, weil
 Sie verehrt werden – von
 mehreren Seiten! Arbeiten
 Sie Lieblinge ab.
 Das macht den Kopf frei. Sie
 bekommen positives Feedback
 zuhauf.

[illegible]

Fische

20.02. - 20.03.

Abenteuerlust! Sie lieben alle schönen Dinge, denn Venus führt Sie in ein aufregendes Gefühlsthema. Wenn Sie noch nicht verliebt sind, jetzt kann Sie Amors Pfeil treffen.

9	1	6	3					
	7	2				1		
	3	5	8	2				6
1		3			2		6	8
				9				
2	6		1			9		5
6				3	9	5	1	
		9				6	4	
					4	2	8	9

Lösungen der Vorwoche

2	5	7	6	1	8	9	3	4
8	6	9	3	2	4	5	7	1
3	4	1	9	7	5	6	8	2
6	9	2	7	8	3	4	1	5
1	8	3	4	5	9	2	6	7
5	7	4	1	6	2	8	9	3
7	1	8	2	4	6	3	5	9
9	2	6	5	3	1	7	4	8
4	3	5	8	9	7	1	2	6

LÜBECK + OSTHOLSTEIN
WOCHENSPIEGEL **WIR BRINGEN
DIE NEWS!**

Erleben Sie die Zukunft des Lesens im LN Digital Store

Aktionstag am 9. April mit einem besonderen Angebot.

LÜBECK. Am Dienstag, 9. April, öffnet der LN Digital Store seine Türen für einen exklusiven Aktionstag. Die LN sind stets bestrebt, Ihnen die aktuellen Nachrichten und spannendsten Geschichten auf innovative Weise näherzubringen. Nun möchten wir Sie einladen, gemeinsam mit uns den Schritt zum digitalen LN-Lesen zu wagen.

Unser LN Digital Store, der bereits ein Treffpunkt für technikbegeisterte Leserinnen und Leser ist, bietet Ihnen am Aktionstag ein faszinierendes Angebot: Erhalten Sie das brandaktuelle SAMSUNG Tablet Galaxy A9+ für nur 1,- € zu Ihrem neuen Digital-Abo dazu. Tauchen Sie ein in die Welt der digitalen Zeitungslektüre und genießen Sie den Komfort und die Vielseitigkeit, die Ihnen das E-Paper auf dem Tablet bietet.

LN DIGITAL STORE BIETET MEHR ALS NUR MOBILGERÄTE

Bei uns steht der Leser im Mittelpunkt, und wir möchten sicherstellen, dass Ihr digitales Leseerlebnis Ihren persönlichen Vorlieben entspricht. Daher bieten wir individuelle Beratungen und eine professionelle Einrichtung Ihres Tablets an. Unser kompetentes Team steht Ihnen mit Rat und Tat zur Seite, um sicherzustellen, dass Sie das Beste aus Ihrem Abonnement herausholen.



Der LN Digital Store an der Königstraße bietet alles zum digitalen Lesen.

Foto: LN

Als besonderes Dankeschön für Ihren Besuch und Ihr Interesse erhalten alle Besucher, die an diesem Tag das Aktionsangebot buchen, einen Touchpen oder Blumenstempel zum Frühlingsanfang

als Geschenk. Seien Sie dabei, wenn wir am 9. April 2024 die Türen zu unserem LN Digital Store öffnen! Besuchen Sie uns in der Königstraße 67a in Lübeck und entdecken Sie

die Möglichkeiten, die das digitale Lesen für Sie bereithält. Wir freuen uns darauf, Sie persönlich begrüßen zu dürfen und Ihnen dabei zu helfen, Ihre Leseerfahrung digital zu erweitern.

Wandern und Gedächtnistraining

LÜBECK. Der BSV Lübeck, Sparte Wandern, bietet für alle Interessierten eine Wanderung in und um Groß Grönau an. Diese findet am Sonnabend, 13. April, statt. Der Treffpunkt ist um 10.30 Uhr an der Bushaltestelle „Am Torfmoor“ vor der Großsporthalle in Groß Grönau. Gäste zahlen drei Euro. Anmeldung unter Telefon 0451/ 7 70 75, info@bsv-luebeck.de. Der BSV Lübeck bietet

außerdem einen neuen Kurs für Gedächtnistraining an. Dieser findet beim Lübecker Jugendring, Mengstraße 43, statt. Der Kurs kostet 36 Euro für sechs Kurseinheiten je 60 Minuten und einem jährlichen Verbandsbeitrag von 9,31 Euro. Start ist am Montag, 15. April, um 10 Uhr. Im Anschluss findet ein Folgekurs statt. Anmeldung unter Telefon 0451/ 7 70 75 oder info@bsv-luebeck.de.

Arbeiten im Absalonshorster Weg

LÜBECK. Ab Montag, 15. April, wird die Fahrbahn im Absalonshorster Weg zwischen dem Hof Falkenhusen und dem Landhaus Absalonshorst unter Vollsperrung saniert. Die Zufahrt zum Hof Falkenhusen ist laut Stadt jeder-

zeit möglich. Der Drägerweg ist von der Maßnahme nicht betroffen und kann uneingeschränkt von Radfahrern und Fußgängern genutzt werden. Ein Abschluss der Arbeiten ist bis zum 26. April geplant.

Kleidungstauschparty im EHM

LÜBECK. Am Sonntag, 14. April, um 11 Uhr lädt das Europäische Hansemuseum mit Greenpeace Lübeck zur vierten Kleidungs-tauschparty in den Veranstaltungsraum „La Rochelle/Visby“ ein. Getauscht werden können bis zu drei gut erhaltene und ge-

waschene Kleidungsstücke in allen Größen und für alle Geschlechter. Ausgenommen sind Unterwäsche, Socken, Abendgarderobe und Winterkleidung. Der Eintritt ist frei. Die Veranstaltung dauert bis 15 Uhr. Mehr unter www.hansemuseum.eu.

Kaffeeklatsch-Konzert

TRAVEMÜNDE. Am Sonnabend, 13. April, gibt der Gemischte Chor der Travemünder Liedertafel ein Kaffeeklatsch-Konzert im Gesellschaftshaus Travemünde, Torstraße 1. Unter dem Motto „Gern laden wir uns Gäste

ein“ ist dann das Männer-Ensemble der Swingfoniker Gelsenkirchen zu Gast, die ein breit gefächertes Repertoire beherrschen, das Lieder der Comedian Harmonist oder der Wise Guys beinhaltet. Der Eintritt kostet fünf Euro.



KNUTZEN HOME

PLISSEES NACH MASS

BERATUNG UND AUFMASS KOSTENLOS BEI IHNEN ZU HAUSE!



Sun*Light KOLLEKTION

bis zu

35% Rabatt

WOHNACCESSOIRES & DEKOARTIKEL



In unseren Filialen

Entdecken Sie unser großes Sortiment für Ihr schönes Zuhause.

KNUTZEN HOME **Lübeck**

Osterweide 14 · Tel. 0451 / 50 49 060

luebeck@knutzen-home.de

KNUTZEN HOME **Eutin**

Industriestr. 12a · Tel. 04521 / 79 56 00

eutin@knutzen-home.de

KNUTZEN HOME **Oldenburg in Holstein**

Am Voßberg 8 · Tel. 04361 / 50 63 90

oldenburg@knutzen-home.de

GESUNDHEITS-TIPP

Empfindliche Haut

Empfindliche Haut ist ein häufiges Problem, das von Säuglingen bis zu Senioren jeden betreffen kann. Sie kann dauerhaft oder plötzlich auftreten und zeigt sich meist durch Symptome wie Rötungen, Schuppenbildung und Juckreiz. Verständnis und Pflege sind entscheidend, um empfindliche Haut zu beruhigen und zu schützen. Erfahren Sie hier mehr darüber.

Die Hornschicht, die äußerste Hautschicht der Epidermis, enthält abgestorbene Hornzellen und bildet die oberste Schutzbarriere der Haut. Die Hautabwehr wird durch die Hornschicht und den Hydrolipidfilm gewährleistet. Diese Barrieren schützen vor Mikroorganismen, chemischen Stoffen und Allergenen.

Eine stabile Hornschicht und ein intakter Hydrolipidfilm sind daher essentiell, um schädliche Substanzen abzuwehren und Feuchtigkeitsverlust zu verhindern. Gesunde Haut verfügt über eine effektive Schutzbarriere, die diesen Feuchtigkeitsverlust verhindert. Sobald die Barriere jedoch beeinträchtigt ist, werden tiefer liegende Hautschichten anfälliger für Reizstoffe. Sensible bzw. empfindliche Haut ist eine unmittelbare Folge.

MÖGLICHE AUSLÖSER:

- Äußere Faktoren wie Wetter und innere Faktoren wie Stress können die Schutzmechanismen beeinträchtigen, was zu einer Schwächung der Hautbarriere führt.
- Alkalische Seifen und andere Reizstoffe können die Haut weiter be-

lasten, indem sie den pH-Wert erhöhen und die Haut für Entzündungen und Infektionen anfällig machen.

- Hormonelle Schwankungen, insbesondere während der Schwangerschaft, des Menstruationszyklus und der Menopause, haben ebenfalls einen Einfluss.
- Lebensstilfaktoren wie Rauchen, Ernährung und Schlafmangel können die Haut zusätzlich sensibilisieren.
- Menschen mit trockener, beschädigter Haut oder Hauterkrankungen wie Neurodermitis, Akne und Rosazea neigen häufiger zu empfindlicher Hautreaktionen, besonders auf irritierende Substanzen wie Parfüm und Farbstoffe.

Die Anzeichen empfindlicher und gereizter Haut sind vielfältig und können von Rötungen, Schuppenbildung, Schwellungen, Juckreiz bis hin zu Brennen oder Stechen reichen. Diese Symptome können überall am Körper, einschließlich Gesicht und Kopfhaut, auftreten.

PFLERGEEMPFEHLUNGEN:

Übermäßiges Waschen, insbesondere mit heißem Wasser und herkömmlichen Tensiden, kann die Haut austrocknen und ihre Empfindlichkeit



Joerg Ortmann, Inhaber der Pinguin-Apotheken, gibt Gesundheitstipps.

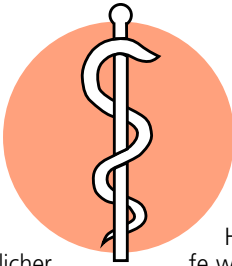
verstärken. Der Verlust von natürlichen Feuchthaltefaktoren und Oberflächenlipiden führt zu weiterer Beeinträchtigung der Hautbarriere.

Die Pflege empfindlicher Haut bedarf folglich einer Anpassung täglicher Gewohnheiten. Einige Tipps, wie das erfolgen kann, erfahren Sie hier:

- Verwenden Sie milde, pH-neutrale Reiniger, um die Hautbarriere nicht weiter zu belasten.
- Vermeiden Sie zu heißes Wasser und lange Badezeiten.
- Achten Sie auf milde Tenside und verwenden Sie Duschöle.
- Nach dem Baden können Sie die Haut sanft trocken tupfen, um die Hautbarriere nicht weiter zu schädigen.
- Eine Ernährung reich an Antioxidantien, Omega-3-Fettsäuren und Vitamin C sowie ausreichende Flüssigkeitszufuhr tragen zur Hautgesundheit bei.
- Bei Stress als Ursache helfen Bewegung und Entspannungstechniken.
- Wählen Sie Gesichts- und Körperpflegeprodukte, die die Hautbarriere stärken und vor Feuchtigkeitsverlust schützen. Inhaltsstoffe wie Aloe Vera können beruhigend wirken.
- Reduzieren Sie den Einsatz von Produkten mit aggressiven Chemikalien, Alkohol oder Duftstoffen.

SCHWANGERSCHAFT UND BABYHAUT:

Während der Schwangerschaft durchläuft der Körper viele Verän-



derungen, die auch die Haut beeinflussen können. Denn auch hormonelle Schwankungen können zu empfindlicher Haut führen. Inhaltsstoffe wie Vitamin E und hochwertige Pflanzenöle, die reich an Linolensäure sind, können die Hautbarriere stärken und die Elastizität verbessern. Dies hilft nicht nur, den Juckreiz zu lindern, sondern kann auch das Auftreten von Dehnungsstreifen minimieren.

Babyhaut ist besonders zart und empfindlich. Das liegt daran, dass sie dünner ist und die Barrierefunktion noch nicht vollständig ausgereift ist, was sie anfälliger für Reizungen macht. Babyhaut benötigt insofern sanfte, seifenfreie Reinigungsprodukte, die den natürlichen pH-Wert der Haut nicht stören und keine aggressiven Chemikalien oder Düfte enthalten.

Empfindliche Haut ist ein weit verbreitetes Phänomen. Weltweit sollen bis zu 70 Prozent der Frauen und 60 Prozent der Männer darunter leiden. Oft wird die Prävalenz empfindlicher Haut jedoch unterschätzt, da sie als subjektives Empfinden wahrgenommen wird und selten als Grund für einen Arztbesuch beim Dermatologen angesehen wird.

Dabei bedarf empfindliche Haut einer aufmerksamen und umsichtigen Pflege. Eine angepasste Routine, die milde Reinigung, Schutz und Feuchtigkeitspflege einschließt, kann die Gesundheit und das Wohlbefinden der Haut wesentlich verbessern.

Gesunde Grüße aus den Pinguin-Apotheken

Gut geschützt in die Gartensaison

AOK rät dringend zur Tetanusimpfung.

Schnippeln, graben, sähen, mähen: Frühlingszeit ist Gartenzeit. Körperliche Arbeit an der frischen Luft ist positiv für Herz, Kreislauf und das Immunsystem und hilft beim Stressabbau. Doch bei der Gartenarbeit lauern auch gesundheitliche Risiken. Beim Gärtnern kann es schnell zu Verletzungen durch eine rostige Gartenschere, Dornen am Rosenstock oder Holzsplitter am Zaun kommen. In der Erde lauern Krankheitserreger wie das Bakterium Clostridium tetani, das dann in die Wunde eindringen und die gefährliche Infektionskrankheit Tetanus (Wundstarrkrampf) auslösen kann.

Das Bakterium Clostridium tetani kommt nahezu überall vor, besonders im Boden oder auch im Komposthaufen. Sie sind widerstandsfähig gegen Hitze und Desinfektionsmittel. Verletzungen, auch Bagatellen wie kleinste Kratzer, Schürfwunden oder Dornenstiche, sind für sie das Einfallstor in den Körper. Nicht die Bakterien selbst verursachen die Krankheit, sondern die beiden Gifte, die sie absondern. Diese können die gefürchteten Krämpfe auslösen.

Die Zeit vom Eindringen der Erreger in den Körper bis zum Ausbruch der Krankheit beträgt in der Regel zwischen drei Tagen und drei Wochen. Neben anfänglichem Kribbeln und Taubheitsgefühl im Wundbereich, Kopfschmerzen und Schwindel können Schmerzen und starke Krämpfe insbesondere der Zungen- und Kiefermuskulatur sowie der Nacken- und Rückenmus-

kulatur auftreten. Bei Befall der Atemmuskulatur kann akute Lebensgefahr bestehen.

Der Impfschutz ist generell sinnvoll, da eine Infektion natürlich nicht nur bei der Gartenarbeit, sondern grundsätzlich bei jeder kleinen Verletzung im Freien droht. Besonders wichtig ist ein aktueller Impfstatus für ältere Menschen mit Durchblutungsstörungen, Diabetes und Menschen mit Erkrankungen der Hautoberfläche, zum Beispiel offenen Ekzemen. Während die Impfquote gegen Tetanus bei Kindern in der Regel über 95 Prozent liegt, sinkt sie bei den Erwachsenen mit zunehmendem Alter, so die Experten der Bundeszentrale für gesundheitliche Aufklärung (BZgA). Daher sollten gerade ältere Menschen an die von der Ständigen Impfkommission (STIKO) empfohlene Auffrischimpfung gegen Tetanus denken – nach Verletzungen auch früher als nach zehn Jahren.

Doch nicht nur ein ausreichender Impfschutz hilft gegen die Erreger. Spezielle Gartenhandschuhe und feste Schuhe sind bei der Gartenarbeit sinnvoll. Sie schützen vor kleinen Verletzungen und Infektionen, ersetzen allerdings keinesfalls die Impfung.

➤ Weitere Infos auf www.aok.de/faktenboxen. Antworten auf viele Fragen rund um den Tetanus-Impfschutz bietet auch das Robert-Koch-Institut online unter RKI - Impfungen A - Z - Schutzimpfung gegen Tetanus: Häufig gestellte Fragen und Antworten

Medizin

ANZEIGE

Thema: Rheumatische Schmerzen

Das Schmerzgel bei Gelenkschmerzen

Anwender sind begeistert



Bei Gelenkschmerzen greifen viele zum Schmerzgel. Dabei sehen immer mehr Anwender von chemischen Produkten ab und suchen Hilfe aus der Natur. Was bereits zahlreiche Verwender begeistert: das natürliche Rubaxx Schmerzgel aus der Apotheke (rezeptfrei)!

„Das Gel hat mir sehr gut geholfen. Schmerzlindernd und gut verträglich“, freut sich Eva K. über „die schnelle Hilfe“ bei ihren Gelenkschmerzen. Auch andere Verwender sind von der Wirkkraft des Rubaxx Schmerzgels begeistert.

So berichtet Heinz K.: „Ich habe Knieprobleme und nach längeren Wanderungen ist das Schmerzgel ein Muss.“ Das Geheimnis hinter dem Gel? Der darin enthaltene natürliche Arzneistoff Rhus toxicodendron!

Stark bei Schmerzen

Rhus toxicodendron wirkt schmerzlindernd bei rheumatischen Schmerzen. Auch bei Folgen von Verletzungen und Überanstrengungen verschafft der Wirkstoff Linderung. Rubaxx Schmerzgel bietet wirksame und gut verträgliche Hilfe aus der Natur. Es lässt sich ge-

zielt auf den zu behandelnden Stellen auftragen und ist auch zur Anwendung bei chronischen Schmerzen geeignet.

JETZT NEU 180g Vorteilspackung

Für Ihre Apotheke:

Rubaxx Schmerzgel
(PZN 18709526)

www.rubaxx.de

Abbildung Betroffenen nachempfunden, Namen geändert
RUBAXX SCHMERZGEL. Wirkstoff: Rhus toxicodendron Dil. D6. Homöopathisches Arzneimittel bei Besserung rheumatischer Schmerzen und Folgen von Verletzungen und Überanstrengungen. www.rubaxx.de • Zu Risiken und Nebenwirkungen lesen Sie die Packungsbeilage und fragen Sie Ihre Ärztin, Ihren Arzt oder in Ihrer Apotheke. • PharmaSGP GmbH, 82166 Gräfelfing

Brennen, Jucken, Nässen

Hämorrhoiden?

Spezielle Arznetropfen helfen einfach und diskret

Wenn es am Po brennt, juckt oder nässt, sind häufig Hämorrhoiden die Ursache. Rezeptfreie Arznetropfen bekämpfen das Problem von innen: Lindaven (Apotheke).

Was viele nicht wissen: jeder hat Hämorrhoiden! Hämorrhoiden sind Gefäßpolster, die zusammen mit den Schließmuskeln den Darmausgang abdichten. Vergrößern sich die Hämorrhoiden dauerhaft, weil sich Blut in ihnen staut, sprechen Mediziner von Hämorrhoidalleiden. Ursache hierfür kann zum Beispiel regelmäßiges, zu starkes Pressen beim Toilettengang sein. Sind die Hämorrhoiden vergrößert, reibt der Stuhl daran. Dies kann zu Entzündungen führen, die sich z. B. durch Brennen, Juckreiz und Nässen bemerkbar machen.

Hämorrhoiden anders behandeln

Viele Betroffene behandeln ihr Hämorrhoidalleiden nur mit Salben. Doch es gibt ein Arzneimittel namens Lindaven (Apotheke, rezeptfrei), das einfach mit einem halben Glas Wasser oral eingenommen wird und die Beschwerden dort bekämpft, wo sie entstehen: im Körperinneren. Die



- Diskrete und einfache Einnahme
- Natürlich wirksam und gut verträglich
- Rezeptfrei

einzigartigen Arznetropfen enthalten fünf spezielle Wirkstoffe, die sich bei der ganzheitlichen Behandlung von Hämorrhoiden bewährt haben. So kann z. B. der Wirkstoff Hamamelis virginiana Entzündungen hemmen. Außerdem trägt er dazu bei, dass sich die Blutgefäße wieder zusammenziehen, wodurch die Vergrößerung der Hämorrhoiden zurückgehen kann. Zudem behandelt Lindaven auch die Begleiterscheinungen von Hämorrhoiden.

morrhoiden: Es enthält u. a. Sulfur, welches laut Arzneimittelbild erfolgreich bei heftigem Brennen und Jucken eingesetzt wird.

Genial: Die rezeptfreien Arznetropfen Lindaven bekämpfen die Beschwerden dort, wo sie entstehen: im Körperinneren – und das ohne bekannte Neben- oder Wechselwirkungen!

Tipp für unsere Leser

Jetzt Lindaven diskret und schnell auf pureSGP.de bestellen und bis zu 17 % sparen*!

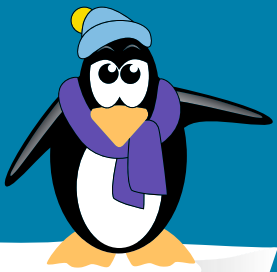
* gilt beim Kauf von mehreren Packungen

Abbildung Betroffenen nachempfunden
LINDAVEN. Wirkstoffe: Aesculus hippocastanum Dil. D3, Collinsonia canadensis Dil. D3, Hamamelis virginiana Dil. D2, Lycopodium clavatum Dil. D5, Sulfur Dil. D5. Homöopathisches Arzneimittel bei Hämorrhoiden. www.lindaven.de • Zu Risiken und Nebenwirkungen lesen Sie die Packungsbeilage und fragen Sie Ihre Ärztin, Ihren Arzt oder in Ihrer Apotheke. • PharmaSGP GmbH, 82166 Gräfelfing • Die Einnahme von Arzneimitteln über längere Zeit oder in Kombination sollte nach ärztlichem Rat erfolgen.

Qualität
zertifiziert gemäß
DIN EN ISO 9001:2015

PINGUIN APOTHEKEN

EISKALT
REDUZIERT*



DIE GRÖSSTE AUSWAHL IN LÜBECK*

Ginkobil Ratiopharm

120 mg
120 Stck.



42 %
gespart

statt 92,99 €

53.93 €

Bepanthen Wund- und Heilsalbe

100 g



21 %
gespart

statt 19,39 €

15.40 €

kg = 154,00 €

Dr. Theiss Melatonin Einschlaf Spray

30 ml



20 %
gespart

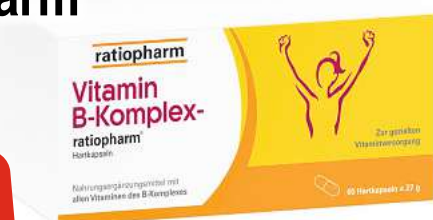
statt 10,99 €

8.75 €

l = 291,67 €

Vitamin B-Komplex Ratiopharm

60 Stck.



46 %
gespart

statt 23,95 €

12.95 €

Kytta Schmerzsalbe

150 g



32 %
gespart

statt 27,99 €

18.95 €

kg = 126,33 €

Cetirizin Ratiopharm

bei Allergien 10 mg
50 Stck.



45 %
gespart

statt 21,36 €

11.75 €

+ größte Auswahl*
+ bestens beraten
+ keine Einheitsmedizin
= einfach in guten Händen!



PINGUIN
APOTHEKEN

Inhaber Jörg Ortmann e. K.

Proff Schmerzsalbe

100 g



31 %
gespart

statt 14,09 €

9.75 €

kg = 97,50 €

Rufen Sie uns an oder bestellen Sie unter: www.pinguinapotheke24.de

*Für alle Produkte gilt zu Risiken u. Nebenwirkungen fragen Sie Ihren Arzt oder Apotheker - Dieser Preis gilt nach den gesetzlichen Bestimmungen, wenn diese Arzneimittel zu Lasten der gesetzlichen Krankenkassen abgegeben werden - Gilt nicht für verschreibungspflichtige Arzneimittel.

Angebote gültig vom 06.04.2024 - 13.04.2024

Am Hauptbahnhof/
ZOB
Konrad-Adenauer-Str. 1
Tel.: 0451/82966

Im Hochschulstadtteil /
Im Campus
Alexander-Fleming-Str. 1
Tel.: 0451/292 896 66

In der Mühlenstraße
Südl. Altstadt
Mühlenstr. 37
Tel.: 0451/707 510 10

In der Königstraße
auf 2 Etagen / EG + 1. OG
Königstr. 59-63
Tel.: 0451/292 75 55



Zirkus Charles Knie
Volksfestplatz, Lübeck



Chippendales
MuK, Lübeck



Kindertheaterfestival
Theater Combinale, Lübeck



Charly Hübner & Caren Miosga
Kolosseum, Lübeck



AC/DC
Messegelände, Hannover

LÜBECK

- Endlich allein
Comödie Lübeck
ab 09.03.2024 ab 29,00 €
- Hase und Igel
Theater am Tremser Teich
ab 23.03.2024 10,40 €
7. Kammerkonzert
Dat Hoghehus
02.04.2024 19,70 €
- Lotto King Karl und die 4 Richtigen
Rider´s Café
05.04.2024 32,75 €
- Thomas Godoj
Rider´s Café
19.04.2024 43,15 €
- Klassentreffen
Theaterschiff
bis 27.04.2024 ab 30,00 €
1. Klangbilderkonzert
Haus Eden
30.04.2024 19,70 €
- Weiber 3
Theaterschiff
ab 02.05.2024 ab 30,00 €
- Be-Flügelt - Die Extrempianisten
Haus Eden
03.05.2024 28,80 €
- Sarg niemals nie
Comödie Lübeck
ab 08.05.2024 36,00 €
- Bon Scott Hamburg
Rider´s Café
08.05.2024 23,80 €
- Forced to Mode
Freilichtbühne Lübeck
10.05.2024 36,69 €
- Hansefluch
Schuppen 6
11.05.2024 ab 23,69 €
- Kindertheaterfestival
Theater Combinale
26.05.-02.06.2024 ab 9,80 €
- Zirkus Charles Knie
Volksfestplatz
29.05.-03.06.2024 LN ab 25,00 €
- STEREOACT in Concert
Strandsalon Lübeck
08.06.2024 26,90 €
- RILKE PROJEKT
Kulturwerft Gollan
22.06.2024 ab 47,50 €

- ChiCASS IV
Theater Fabelhaft
bis 22.06.2024 23,00 €
- Skandal - Musical
Hoftheater Lübeck
bis 12.07.2024 18,02 €
- Schlagerkonzert
Freilichtbühne Lübeck
01.08.2024 LN 57,40 €
- Oldie-Night Lübeck
Freilichtbühne Lübeck
22.08.2024 LN 47,40 €
- Florian Künstler & Friends
Kulturwerft Gollan
01.09.2024 42,50 €
- Culcha Candela
Kulturwerft Gollan
06.09.2024 45,50 €
- Meister der Magie - Nordisch Nobel 8
Kulturwerft Gollan
13.10.2024 ab 35,04 €
- Heavysaurus
Kulturwerft Gollan
18.10.2024 32,95 €
- Max Mutzke & Band
Kulturwerft Gollan
21.10.2024 ab 50,85 €
- Andreas Kümmert Trio
Rider´s Café
22.11.2024 30,20 €

MUK

- ELVIS
Das Musical
03.04.2024 LN ab 51,00 €
- Dr. Matthias Riedl
Der Ernährungs-Doc Live 2024
05.04.2024 ab 19,50 €
- Andy Borg und Freunde
Schlager & Spaß
06.04.2024 LN ab 55,90 €
- Jan & Henry 2
Ein neuer Fall für die Erdmännchen
07.04.2024 ab 26,00 €
- Massachusetts
Bee Gees Musical
14.04.2024 LN ab 36,80 €
- NDR Elbphilharmonie Orchester
Franck & Goerne
10.05.2024 ab 19,00 €
- Die große Heinz Erhardt Show
Musical über den unvergessenen Schelm
08.06.2024 LN ab 35,00 €

- The Music of Queen
Live
08.06.2024 LN ab 35,00 €
- Annett Louisan
20 Jahre Bohème
06.09.2024 ab 49,90 €
- Mary Roos & Wolfgang Trepper
Mehr Nutton, mehr Koks ...
08.10.2024 61,50 €
- 1000 Takte Schlager
Reise durch die Zeit
10.10.2024 ab 40,00 €
- Vicky Leandros
Ich liebe das Leben - Abschiedstournee
22.10.2024 ab 60,00 €
- Chris de Burgh
50LO
04.11.2024 ab 44,25 €
- Chippendales
Welcome to Chippendales Tour 2024
15.11.2024 ab 42,50 €
- The Irish Folk Festival
Fair Play Tour
16.11.2024 ab 22,40 €
- Max Raabe & Palast Orchester
Eine Nacht in Berlin
16.03.2025 ab 57,40 €

KOLOSSEUM

- Murphy´s Celtic Legacy
Irish Dance Reborn
30.03.2024 LN ab 49,00 €
- Die Echse
„Echsoterik“ von Michael Hatzius
06.04.2024 LN ab 28,90 €
- Möwenschiet
Lübecker Shantychor
07.04.2024 ab 18,10 €
- Benni Stark
Neue Kollektion
27.04.2024 31,50 €
- Sybill Berg und Martin Sonneborn
Hoffnung
28.04.2024 33,70 €
- Wolfgang Trepper
Die neue Live Show 2024
03.05.2024 ab 35,60 €
- Naturally 7
N7@ The Movies
23.05.2024 ab 38,65 €
- Thorsten Havener
Gedankenleser
24.05.2024 ab 30,85 €

- Mirja Regensburg
HAPPY
25.05.2024 31,45 €
- Charly Hübner & Caren Miosga
Aus dem Leben der Gesine Cresspahl
03.07.2024 ab 36,90 €
- Nicole Jäger
Walküre
07.09.2024 32,80 €
- Ingmar Stadelmann
Kommt ihr klar?
14.09.2024 34,70 €
- The Johnny Cash Show
by The Cashbags - A Tour called Love
25.10.2024 ab 32,00 €
- Paul Potts & Piano
The Greatest Hits
06.11.2024 ab 42,90 €
- Sarah Bosetti
Wer Angst hat, soll zuhause bleiben!
09.11.2024 33,70 €
- The Beatles Today
Now and Then
30.11.2024 LN ab 34,90 €
- Christine Thürmer
Wander Woman
07.12.2024 34,55 €
- Ingo Appelt
Startschuss
08.12.2024 ab 31,00 €
- Ulrich Tukur & Die Rhythmus Boys
Es leuchten die Sterne
18.12.2024 54,90 €
- ABBA Night
performed by A33A Fever
31.01.2025 LN ab 34,90 €

THEATER LÜBECK

- Stutenbiss
Studio
07.03.-19.04.2024 19,70 €
- Die Hochzeit des Figaro
Großes Haus
24.03.-31.05.2024 ab 19,70 €
- Ünner´t Lüchtfür
Kammerspiele
09.04.-04.06.06.2024 ab 17,50 €
- La Bohème
Großes Haus
26.04.-20.06.2024 ab 20,80 €
- 30 Jahre LaLeLu !
Kammerspiele - Gastspiel
16.05.2025 ab 18,60 €

UMLAND

- Cap Arcona
Großes Haus
bis 22.06.2024 ab 28,50 €
- Hercules
Theater Neue Flora, Hamburg
ab März 2024 ab 59,99 €
- Dieter Thomas Kuhn & Band
Kalkberg Arena, Bad Segeberg
17.05.2024 ab 64,90 €
- DIKKA: Sommer 2024
Freistrand, Niendorf/Ostsee
01.06.2024 35,00 €
- Giora Feidman
Maria Magdalenen Kirche, Malente
02.06.2024 44,90 €
- Sportfreunde Stiller
Freistrand, Niendorf/Ostsee
02.06.2024 49,25 €
- LENA
Stadtpark Open Air, Hamburg
03.06.2024 50,90 €
- Alice Cooper
Stadtpark Open Air, Hamburg
12.06.2024 85,50 €
- LaBrassBanda
Stadtpark Open Air, Hamburg
22.06.2024 51,70 €
- TOTO
Stadtpark Open Air, Hamburg
25.06.2024 72,00 €
- Die Schlagerparty
Strand a.d. Seebrücke, Grömitz
06.07.2024 LN 39,90 €
- Fanta4
Strand a.d. Seebrücke, Grömitz
07.07.2024 LN 69,90 €
- Die Zauberflöte
Landesturnierplatz, Bad Segeberg
07.08.2024 ab 60,00 €
- Elbriot Festival
Open Air am Großmarkt, Hamburg
10.08.2024 89,90 €
- Helge - and his Travelling Stars
Stadtpark Open Air, Hamburg
30.+31.08.2024 46,40 €
- AC/DC: PWR UP TOUR
Hannover Messe, Hannover
31.07.+04.08.2024 150,35 €
- Ronan Keating
Stadtpark Open Air, Hamburg
04.09.2024 71,00 €

... und hier gibt´s die Tickets:



TICKETWELT

Lübeck:
Königstraße 67A

Bad Segeberg:
Kurhausstraße 12

Neustadt:
Lienaustraße 10

Neustadt:
Am Markt 13

Telefon:
0451 / 144-1394



LN = Veranstaltungen mit LN-Leserrabatt (z.T. nicht online verfügbar). Weitere Tickets unter www.LN-Tickets.de
Für die angebotenen Veranstaltungen sind die Lübecker Nachrichten nur Vermittler. Preise teilweise zzgl. Gebühren. Irrtümer vorbehalten.
Online-Preise können abweichen. Bei telefonischer oder Online-Bestellung fallen zusätzlich Versandkosten an!
Ein Angebot der Lübecker Nachrichten GmbH, Herrenholz 12, 23556 Lübeck, AG Lübeck HRB 269

Mühlentorbrücke bis 13. April gesperrt

Telekom muss Leitungen umverlegen – Sanierung verzögert sich.

LÜBECK. Die Mühlentorbrücke wird für knapp eine Woche gesperrt. Die Sperrung erfolgt, damit die Telekom Leitungen umverlegen kann. Sie stünden der Sanierung der Brücke im Wege, heißt es. Weil dann weniger Verkehr ist, wurde die Sperrung in die Osterferien gelegt.

Seit Jahren ist der Bereich um die Mühlentorbrücke am südlichen Ausgang der Lübecker Altstadt eine Baustelle. Denn die Brücke soll saniert werden – doch die Arbeiten verzögern sich immer wieder. Damit die Sanierung starten kann, muss die Telekom vorhandene Kupfer- und Glasfaserkabel auf eine provisorische Trasse umlegen. Sie könnten die Sanierungsarbeiten sonst behindern. „Dazu müssen im ersten Schritt Leerrohre von der einen auf die andere Gehwegseite verlegt werden. Nach Prüfung aller zur Verfügung stehenden Möglichkeiten hat sich ergeben, dass nur eine Querung in offener Bauweise möglich ist“, erklärt eine Sprecherin der Deutschen Telekom.

Mit den nun angekündigten Arbeiten geht eine Sperrung der Mühlentorbrücke einher. Wie die Deutsche Telekom mitteilte, soll die Sperrung von Montag, 8. Ap-



Lübecks Mühlentorbrücke wird ab 8. April für Busse und Pkw gesperrt. Foto: Helge von Schwartz

ril, 9 Uhr, bis Sonnabend, 13. April, 18 Uhr, erfolgen. Betroffen ist der Bereich von der Wallstraße bis zum Mühlenteller. Für Pkw und Busse heißt es dann: kein Durchkommen. „Fußgänger und Radfahrer sind von der Maßnahme nicht betroffen“, heißt es in einer Pressemitteilung der Deutschen Telekom. Sie können die vorhandene Behelfsbrücke nutzen.

„In Abstimmung mit der Stadt ist bewusst ein Termin in den Osterferien gewählt worden, da es in diesem Zeitraum zu einem geringeren Verkehrsaufkommen kommt“, erklärt die Telekom-Sprecherin. Für den ÖPNV heißt das: Die betroffenen Buslinien müssen umgelenkt werden, der

Stadtverkehr fährt im entsprechenden Zeitraum nach einem angepassten Fahrplan.

An der Mühlentorbrücke wird gefühlt schon seit Jahren gebaut. Doch die angepeilte Sanierung des historischen Bauwerks verzögert sich immer weiter. Der Baubeginn, der eigentlich im 3. Quartal 2024 liegen sollte, ist nun noch einmal verschoben worden. Los geht es an der Mühlentorbrücke wohl frühestens Ende 2025. Als Grund führt die Stadtverwaltung Verzögerungen durch die Politik an, aber auch den planerischen Mehraufwand der Arbeiten. Er entsteht, weil die Denkmalpflege bei den Arbeiten an der historischen Brücke ein Mitspracherecht hat. **OP**

Geburtsstagsfeier am 19. und 20.04.

HAPPY BIRTHDAY LUV SHOPPING

Diese und viele weitere Shops feiern mit:

MediaMarkt

Martens

Klinawort Apotheke

Thalia.de

Vino

GÖRTZ

ciao bella

Leder Freytag

BABYLINE

Junge

INTERSPORT

Boxspring

WIEBEREGGER

HORNBACH

laloo CITY

CB

Kochen & mehr HARSE

Villeroy & Boch

Thibaut OUTLET

Ditsch

Wiesmann

LUV SHOPPING

Dänischburger Landstraße 81 | 23569 Lübeck | www.luvshopping.de | [f](#) [ig](#)

GEBURTSTAGS-GEWINNSPIEL:
Auf unseren Social Media-Kanälen verlosen wir bis zum 16.04.2024 10 Gutscheine im Wert von 100,00 €.

HOCHBERG FLOHMARKT

hagebau Lübeck - überdacht möglich 07.04.
CITTI-PARK Lübeck - im Parkhaus 14.04.
IKEA & LUV-Shopping Lübeck 21.04.
Campus Center Lübeck 28.04.
familia Reinhold - überdacht möglich 01.05.

TEL.: 04102 / 3 19 39
www.hochberg.tv

„Danke für alles!“

SOS KINDERDÖRFER WELTWEIT

www.sos-kinderdoerfer.de

Herzenssache

Über das eigene Leben hinaus Gutes tun. Mit Ihrem **Testament** zugunsten der Deutschen Herzzstiftung helfen Sie, die Herzforschung zu fördern und Leben zu retten.

Im Ratgeber **Testament mit Herz** erfahren Sie unter anderem, warum Sie ein Testament machen sollten, wie Sie es verfassen und wie Sie steuerliche Vorteile nutzen.

Zum kostenlosen Download des Ratgebers

Deutsche Herzzstiftung

www.herzstiftung.de Telefon 069 955128-0

GARTENMÖBEL HOFVERKAUF

Anzeigensonderveröffentlichung



Bernd Heinrich lädt alle Kunden zum Stöbern in den „Gartenmöbel Hofverkauf“ ein. Foto: hfr

Schönes für den Garten

Im „Gartenmöbel Hofverkauf“ gibt es die große Auswahl.

SCHIEREN. Bereits seit 13 Jahren gibt es den Gartenmöbel Hofverkauf in Schieren. „Wir sind einer der größten Gartenmöbelmärkte des Universums mit mehr als 2000 Quadratmetern Ausstellungsfläche“, sagt Inhaber Bernd Heinrich. Seit Beginn ihrer Gartenmöbel-Geschichte legen die Mitarbeiter sehr großen Wert auf Service und die damit verbundene Kundenzufriedenheit. „Nicht nur unsere Gartenmöbel-Kollektion ist besonders, sondern auch unsere Mitarbeiter – ein unschlagbares Team“, sagt Heinrich. Ein Highlight der Woche ist das samstägliche Sirenen-Bier um 12 Uhr, mit Freigetränken für die Kunden. Das Sortiment reicht von schöner Standard-Ware bis zu exklusiven, individuellen Möbelsets.

„Wir führen eine große Auswahl an Eukalyptus, Akazien- sowie Teakholz-, Aluminium, HPL- und Polyrattan-Gartenmöbeln, außerdem Loungen, Schirme, Bänke, Accessoires und vieles mehr. Alle Holzmöbel sind FSC-zertifiziert. „Unser Sortiment umfasst alles, was sich der Kunde für das Garten- und Terrassenleben wünscht.“ Bei den Produkten handelt es sich um Neuware, Ausstellungsstücke, Posten- und Retourware. Die meisten Artikel sind frei nach Wunsch kombinierbar. Jedes Stück kann vor Ort angesehen und sofort mitgenommen werden. „Gerne liefern wir Ihnen die Ware auch zeitnah auf Anfrage. Vieles haben wir in größerer Stückzahl auf Lager, einiges auch

nur begrenzt. Durch unsere Mischkalkulation und den ländlichen Standort, können wir unsere Ware dauerhaft bis zu 70 Prozent unter Neupreis anbieten“, sagt Heinrich.

Gartenmöbel Hofverkauf
Neunteich 1, 23795 Schieren
Telefon 0152/ 58 50 97 85
Öffnungszeiten: Februar – September
Mo.-Fr. 10 bis 18 Uhr, Sa. 10 bis 16 Uhr
Facebook und Insta: www.facebook.com/gartenmoebelhofverkauf
www.instagram.com/gartenmoebelhofverkauf/
In der Nebensaison besteht die Möglichkeit, telefonisch einen Termin zu vereinbaren und die Ausstellung zu besuchen.

GH GARTENMÖBEL HOFVERKAUF

GARTENMÖBEL HOFVERKAUF

NEUWARE, AUSSTELLUNGSSTÜCKE & RETOUREN-RÜCKLÄUFER BIS ZU 70% UNTER NEUPREIS

7tlg. Set Hamilton 2.100,- €	Geräteschrank Babylon 190,- €	Veneto Lounge 380,- €	Lounge San Marino 2.200,- €
Comodore Deckchair 85,- €	Klappliege Honopu 50,- €	Liege Trivero 130,- €	San Marco Lounge 540,- €
Amalfi Set, 7tlg. 290,- €	Sonnenschirm Salou 3 m 60,- €	Mülltonnenbox Keks 75,- €	Parkbank Graz 180,- €

ÖFFNUNGSZEITEN
Montag-Freitag 10:00-18:00 Uhr
Samstag 10:00-16:00 Uhr

Erreichbar über A20 & B432, zwischen Margarethenhof & Westerrade

GH GARTENMÖBEL HOFVERKAUF

Neunteich 1 23795 Schieren

Telefon: 0152 / 585 097 85
www.gartenmoebel-hofverkauf.de

MARKTPLATZ

MÖBEL / HAUSRAT

Ab sofort suchen wir gebrauchte Möbel für die Ukraine. ☎ **0451/5998209**

Abholung von gebr. Möbeln für Bedürftige in Ukraine. Tel.: 0176/55 29 18 30

KUNST- UND SAMMLERMARKT

Achtung! Der Peter sucht
Schallplatten aus der guten alten Zeit
☎ **017 679 813 187**

Alte Münzen von Sammler gesucht.
☎ 0171/6403700

Suche alte Glasnegative ☎ 0170/386 18 11

HOBBY UND FREIZEIT

28-ger Damen E-Bike zu verk. Mittelmotor, VB 460,- € ☎ **(04 508) 793 973**

MARDER-Holzkastenfalle, Lebendfalle auch f. Waschbär zu verk.
☎ 01 73/952 81 74

VERSCHIEDENES

Christus - für Dich gestorben

Gehwegplatten 50x50, 15m², an Selbst- abholer in HL zu verschenken.
☎ **0451/691405**

Verschenke Rollator. ☎ **0451/5824058**

Kaminholz trocken, Buche/Eiche/Esche. 3 SM 390,- €. ☎ **04503 - 898377**

Kaminholz, trocken. ☎ **(01 71) 30 00 406**

HL YS 2018, dunkler VW SUV. Begegnung 21.03., ca. 07:15 Uhr, Ziegelstr., Penny, Schwimmhalle. Wir hatten vor dem Markt ein Gespräch übers Wetter, würde Dich gerne wiedersehen. Bin meist Montag-Freitag, zw. 7:00 und 7:30 Uhr, im Penny anzutreffen od. telefonisch unter:
☎ **0152 - 29 342171** od. per SMS.

Sammler sucht 5 und 10 DM Münzen.
☎ **(0171) 4 721 861**

Suche Gartenhilfe. ☎ 01520 - 20 42 860

Teppich 2,50x 3,50m, an Selbstabholer in Bad Schwartau zu verschenken.
0152/52022386

Zu verschenken: Büromöbel (Tische, Stühle, Schränke, Regale), DIN A4 Drucker, Küchenzeile, Selbstabbau und Selbstabholer. ☎ **0173/2326264**

KRAFTFAHRZEUGMARKT

KFZ ANGEBOTE

MOTORRÄDER / ZWEIRÄDER

125ccm- Retro-Roller, "Easy-Cruiser" Artemis, EZ 10/21, Beige-Braun, 1.100km, TÜV neu, Extras: Alarmanlage m. Fernbedienung u. Wetterschutzhülle,1.590€ VB **0162/3566669**

KFZ GESUCHE

MOTORRÄDER / ZWEIRÄDER

Suche Motorrad ab 500 ccm, ab BJ 2010.
☎ **0 172/ 452 9494**

WOHNMOBILE / -WAGEN

Kaufe Wohnmobile + Wohnwagen
☎ **03944-36160, www.wm-aw.de Fa.**

Wir kaufen Ihr Wohnmobil & Wohnwagen!
☎ **0800-1860000** (kostenlos)
www.ankaufwohnmobile.de

TIERMARKT



www.zoo-schnack.de

Da geht's Tier gut

Bienen zu verkaufen. ☎ **(038 827) 441**

Reinrassige Neufundländer-Welpen zu verkaufen, ☎ **0160 - 977 933 91**

Eine kleine Anzeige.

Für eine große Tat. Werden Sie Lebensspender.

Kämpfen Sie mit uns gegen Blutkrebs. Lassen Sie sich jetzt als Stammzellspender registrieren. Alle Infos zur Stammzellspende finden Sie unter **www.dkms.de**.

DKMS
Deutsche Knochenmarkspenderdatei gGmbH



Wir besiegen Blutkrebs.

IMMOBILIENMARKT

IMMOBILIENVERKAUF

HÄUSER

ANLAGEOBJEKTE

ESPLANADE IMMOBILIEN

info@esplanade-immobilien.de
Tel.: 0451-7907190

**Willkommen Zuhause –
gemütliche Eigentumswohnung
in Bad Schwartau**

Eigentumswohnung, Grdst. 1.116 m², Wfl. ca. 112,50 m², 4 Zimmer, großzügiger Balkon mit ruhiger Ausrichtung, Hausgeld 223,36 € p.m. (inkl. Instandhaltungsrücklage), nach WEG aufgeteilt, Einzelgarage, Bj. ca. 1974, Gasheizung, Verbrauchsausweis, D, 124,2 kWh (m²*a)
KP 265.000,- €

Kontaktieren Sie uns gerne!

**Travemünde - Wohnen,
wo andere Urlaub machen!**
Gut geschnittene, helle 3-Zi.-Whg., ca. 68 m², Balkon, Bj. 1959, Verbrauchsausweis 109,3 kwh (m²/a), Energieeffizienzklasse D, Ölhzg., KP: 199.000 €, **Radbruch Immobilien**
info@radbruch-immobilien.de
☎ **0174 - 314 483 0**

HÄUSER

Alt-Mölln

Imposantes Architektenhaus aus Bj. 1981, auf traumhaftem Seegrundstück, begehrte Sackgassenlage, ca. 196 m² Wfl., aufgeteilt auf Erd- & Galeriegeschoss, ca. 2.994 m² Wassergrundstück am Ziegelsee, 5 Zimmer, raumhohen Fensterelemente, separate Esszimmerebene, imposante Galerie mit Seeblick, Sauna, V: 166,8 kWh(m²a), Kl: F, Öl-ZH, KP: 980.000,- €
0451-8009410 von-wueffing-immobilien.de

Bülow

Modernes Generationshaus auf ca. 2.000 m² Grdst., ca. 217 m² Wohnfl., Wohnzimmer mit Kamin, großzügiges Schlafzimmer, helles Badezimmer mit Badewanne und separater Duschkabine, offene EBK mit Kochinsel, umfangreiche Sanierung zwischen 2013 & 2023, Aufteilung in zwei separate Wohneinheiten möglich, Warmwasseraufbereitung über Solargas-FBH, KP: 550.000,- €
0451-8009410 von-wueffing-immobilien.de

EFH für Naturliebhaber!

Idyllisches Einfamilienhaus bei Grevesmühlen mit ca. 2.191 m² Südrdst. in Feldrandlage, Haupthaus mit ca. 162 m² Wohnfl., 7 Zimmer, Eingangsbereich m. Garderobe, neuwertige Wohnküche, separates Esszimmer, mod. Dusch- und Vollbad, großes Arbeitszimmer mit Weiblick, Einliegerwohnung mit 3 Zimmern, ca. 62 m² Wohnfl., Nebengebäude mit Werkstatt und ca. 110 m² Nutzfl., Bj. 1936, 1993 saniert und erweitert, V: 121,3 kWh/(m²a), Kl: D, Öl-ZH, KP: 525.000,- €
0451-8009410 von-wueffing-immobilien.de

Hammoor

Ländlicher Traum! Bauernhaus in Alleinlage, ca. 165 m² Wohnfläche, helles Wohn-/ Esszimmer mit Kachelofen und direktem Terrassenzugang, geräumige Wohnküche, HWR, idyllisches Grundstück mit Gartenpavillon, Teich und div. Rückzugsorten, insgesamt ca. 2,5 ha Grdst., Bj. 2004, V: 33,3 kWh/(m²a), Kl: A, Gas-Hz, KP: 1.249.000,- €
0451-8009410 von-wueffing-immobilien.de

HL- Wallbergsiedlung

Traumhaftes EFH mit gr. Gartengrdst. in Lübeckes Wallbergsiedlung, ca. 150 m² Wohnfl., 4 Zi., Wohnzimmer mit bodentiefen Fenstern, gr. EBK, mod. Duschbad, elektr. Außenrollläden mit Zeitschaltuhr, gr. Balkon m. Gartentisch, 750 m² Grdst., Bj. 1994, V: 132,9 kWh/(m²a), Kl: E, Gas-Hz, KP: 375.000,- €
0451-80094110 von-wueffing-immobilien.de

Krummesse

Renovierungsbedürftiges EFH mit viel Potential! Ca. 170 m² Wfl., 6 Zi., ca. 1.381 m² Grdst., WZ mit Parkettboden und bodentiefen Fenstern, ebenerdiges Duschbad, Zimmer im OG mit Balkonzugang, Vollkeller mit Sauna, Wintergarten, Terrasse, Bj. 1969, B: 215,5 kWh/(m²a), Kl: G, Öl-ZH, KP: 395.000,- €
0451-8009410 von-wueffing-immobilien.de

Kükels

Imposanter Bungalow mit ca. 2.500 m² parkähnlichem Grundstück, ca. 337 m² Wohnfl. inkl. Einliegerwohnung, Haupthaus mit 5 Zi., Einliegerwhg. mit 2,5 Zi., 3-4 SZ möglich, Ensuite-Duschbad mit Sauna, Grundstück mit Bachlauf, Teichanlage und Ponton in Feldrandlage, umfangr. Sicherheits- und Technik-ausstattung, Bj. 1991, V: 88,9 kWh/(m²a), Kl: C, Gas-ZH aus 2019, KP: 1.150.000,- €
0451-8009410 von-wueffing-immobilien.de

Lübeck - St. Lorenz

Liebevoll modernisierte DHH in zentraler Lage Lübecks! Ca. 119 m² Wohnfl. auf 4 Zimmern, ca. 231 m² Grdst., geräumiges WZ mit Terrassenfenstern, EBK inkl. Markengeräten, Vollbad mit Handtuchheizkörper, Gäste-WC, geräumiges Studio, überdachte Terrasse mit Jacuzzi Whirlpool, ausgeb. Schuppen mit Rolltischsauna, Bj. 1900, B: 119,8 kWh/(m²a), Kl: D, Gas-ZH, KP: 435.000,- €
0451-8009410 von-wueffing-immobilien.de

Lübeck - St. Lorenz

Zentral gelegenes EFH mit ca. 800 m² großen Grdst., ca. 100 m² Wfl., Entrée mit historischen Fliesen, helles WZ, separates Esszimmer, zwei Bäder, Echtholzterre, Loggia mit Gartenzugang, Balkon, Bj. 1900, B: 284,5 kWh/(m²a), Kl: H, Gas-ZH, KP: 335.000,- €
0451-80094110 von-wueffing-immobilien.de

ESPLANADE IMMOBILIEN

info@esplanade-immobilien.de
Tel.: 0451-7907190

Lübeck St. Gertrud
Architektenhaus der Extraklasse mit Wakenitzblick in Sackgassenlage direkt angrenzend am Naturschutzgebiet

Wfl. ca. 284 m², Grdst. 2.876 m², Nutzfl. ca. 137 m², Gesamtfl. ca. 421 m², Bj. 2000, 7 Zi., 3 Stellplätze, 2 Badezimmer zzgl. Gäste-WC, elektrische Sonnenschutzlamellen außen, Fußbodenheizung, Alarmanlage inkl. Videoüberwachung, Klimaanlage, Filteranlage zur Wasseraufbereitung, Gas Brennwertherme mit Warmwasserspeicher, Bj. ca. 2020, Verbrauchsausweis, C, 75,2 kWh/(m²*a)
KP 2.200.000,- €

Kontaktieren Sie uns gerne!

Schmidt Hausvertrieb

**HOCHWERTIGE
MASSIVHÄUSER**

**Um- und Anbau
Neubau EFH/MFH
Photovoltaik mit Speicher
-KfW Förderung-
Tel.:0451/88 195 15
www.schmidt-hausvertrieb.de**

Mölln

Renovierungsbedürftiges Reihenhäusen in ruhiger Wohngegend, ca. 90 m² Wohnfl. aufgeteilt auf 3,5 Zimmer, ca. 232 m² Grdst., Wohnzimmer, Einbauküche, Gäste-WC im EG, heller Flurbereich, Terrasse mit Blick auf den Garten, geräumiges Schlafzimmer, Wannenbad, Dachgeschoss als Ausbaureserve, Teilunterkeller, Bj. 1956, B: 201,3 kWh/(m²a), Kl: G, Öl-Hz, KP: 190.000,- €
0451-8009410 von-wueffing-immobilien.de

Mölln

Traumhaftes Seegrundstück mit charmanter DHH, 6 Zi., Wohnfl. 119m², Grdst. 267m², 3 Küchen, 3 Bäder, Nebengebäude, 1994-1998 kernsaniert, renovierungsbedürftig. Nahe der Altstadt, Bj. 1950, B: 158,6 kWh/m² p.a., Kl: E, Gas-ZH, KP 420.000,-€, Telefon 040-24827100 www.von-wueffing-immobilien.de

Oldenburg i. H.

Energieeffizientes Einfamilienhaus in familienfreundlicher Lage, ca. 148 m² Wfl., ca. 612 m² Grundstück mit Gartenhaus, 5 Zimmer, Wohn-/Essbereich mit Zugang zur Terrasse und Garten, offene Küche mit E-Geräten, modernes Duschbad, HWR mit WMA, OG mit Wannenbad, Fußbodenhzh. im gesamten Haus, Bj. 2012, B: 18,3 kWh/(m²a), Kl: A+, EWP, KP 489.000,- €
0451-8009410 von-wueffing-immobilien.de

Ratzeburg

Gemütliches Reihenhendhaus mit idyllischem Grundstück, ca. 70 m² Wfl., 2 Zimmer, ca. 315 m² Grdst., helles Wohnzimmer, Küche mit EBK, Wintergarten mir Zugang zur Terrasse, Carport, Bj. 1951, B: 194,7 kWh/(m²a), Kl: F, Gas-ZH, KP: 185.000,- €
0451-8009410 von-wueffing-immobilien.de

Reinfeld

EFH in begehrter Lage fußläufig zum Herren-teich, WZ mit Kamin, Esszimmer mit Zugang zur überdachten Terrasse, Landhausküche mit Vorratskammer, zwei SZ mit Balkon und Ensuite-Bad, Einliegerwhg. mit WZ, neuer EBK und Terrasse, SZ und Vollbad, Gästehäuschen mit Duschbad, Kunststofffenster aus 2022, Doppelcarport und div. Außenstellplätze, Bj. 1980, Gas-Hz aus 2000, B: 151,1 kWh/(m²a), Kl: E, Gas-Hz., KP: 650.000,- €
0451-8009410 von-wueffing-immobilien.de

Reinfeld

Renovierungsbedürftige Jugendstil-Villa mit idyllischem Garten, zentrale Lage, ca. 195 m² Wohnfl., 6 Zi., ca. 995 m² Grdst. mit eigenem Teich, helle EBK, Wohn- und Esszimmer mit Fußbodenheizung, Vollbad und Gäste-WC, zweistöckiger Wintergarten, hochwertige Stuckelemente, Dielen und Eichenparkett, Gas-Hz aus 2010, Bj. 1907, V: 177,9 kWh/(m²a), Kl: F, Gas-ZH, KP: 395.000,- €
0451-8009410 von-wueffing-immobilien.de

Reinfeld

Außergewöhnliches Architektenhaus mit Weitblick! Stilvoll modernisiert, ca. 230 m² Wfl., großer Wohnbereich mit Panoramafenstern, hochwertige EBK, 3-4 SZ möglich, Galeriezimmer mit Balkon, 2 Südbalkone u. 2 Westbalkone, 1 Westterrasse, ca. 135 m² Vollkeller mit Schwimmbad und Sauna, Bj. 1974, Gas-Hz. Aus 2019, B: 87,5 kWh/(m²a), Kl: C, Gas-Hz. KP: 718.000,- €
0451-8009410 von-wueffing-immobilien.de

Scharbeutz

Strandnahes EFH mit Einliegerwohnung und zusätzlichem Bauplatz, ca. 165 m² Wohnfl., 4 Zimmer, 3 Badezimmer, moderne Küche, lichtdurchflutetes Wohn-/ Esszimmer mit Kaminofen und Zugang zur Terrasse, Sauna, ca. 51 m² großes 2-Zimmer Appartement mit separatem Eingang, ca. 940 m² Grdst., Bj. 1962, Grundsanierung 2014, Energieausweis in Erstellung, KP: 1.500.000,- €
0451-8009410 von-wueffing-immobilien.de

Seth

Charmantes EFH mit Einliegerwohnung auf idyllischem Grdst., ca. 177 m² Wohnfl., 7 Zimmer, geräumige Küche, lichtdurchflutetes Wohn-/ Esszimmer, Gästezimmer, beheizter Partyteller, ca. 80 m² große Einliegerwohnung mit moderner Küche, ca. 1657 m² Grdst., idyllische und ländliche Umgebung, Bj. 1990, V: 125,3 kWh/(m²a), Kl: D, Gas-ZH, KP: 485.000,- €
0451-8009410 von-wueffing-immobilien.de

Wohntraum unter Reet!

Historisches Einfamilienhaus mit ca. 2829 m² großem, parkähnlichen Grundstück, ca. 200 m² Wohnfläche, Bj. 1939, saniert 1999, 6 Zimmer, Landhausküche, Specksteinofen, große Süd-West-Terrasse, Brunnen und Bachlauf, Gartenteich, Holzhütte, Gewächshaus, Doppelcarport, B: 121,2 kWh/(m²a), Kl: D, Gas-ZH aus 2022, Kaufpreis: 820.000,- €
0451-8009410 von-wueffing-immobilien.de

Stockelsdorf

Vermietetes Einfamilienhaus auf ca. 1.303 m² großem Erbpachtgrundstück, ca. 150 m² Wohnfläche, 6 Zimmer, aufgeteilt auf 2 Wohneinheiten, EG ca. 90 m² Wfl. mit 3 Zimmern, OG ca. 70 m² Wfl. Mit 3 Zimmern, OG frei verfügbar ab 11/23, Mieteinnahmen ca. 11.400,- € NKM p.a., Bj. 1956, B: 190,2 kWh/(m²a), Kl: F, Gas-ZH, KP 270.000,- €
0451-8009410 von-wueffing-immobilien.de

Stockelsdorf

Gemütliches Einfamilienhaus auf ca. 1.103 m² großem Eigenlandgrundstück, ca. 160 m² Wfl., 5,5 Zimmer, heller Wohn- und Essbereich mit Zugang zur Terrasse, Kamin im Wohnzimmer, Holzwendeltreppe, Vollkeller, Duschbad mit Sauna, Bj. 1974, V: 184,3 kWh/(m²a), Kl: F, Gas-ZH, KP 485.000,- €
0451-8009410 von-wueffing-immobilien.de

ANLAGEOBJEKTE

ESPLANADE IMMOBILIEN

info@esplanade-immobilien.de
Tel.: 0451-7907190

Denkmalgeschützte Rarität mit Fahrstuhl und Balkonen in der Innenstadt

ca. 856,00 m² Wfl., 448,00 m² Grdst., 16 WE, Bj. 1890/1979, vollständig vermietet, JNKM IST 109.518,48 €, Durchschnittsmiete IST ca. 10,66 €/m², Faktor 21-fach, EBK, Innenhof, Keller, z. T. Denkmalschutz, Bedarfsausweis, Gas-Zentralheizung, 141 kWh/(m²*a), E
KP 2.300.000,- €

Kontaktieren Sie uns gerne!

ESPLANADE IMMOBILIEN

info@esplanade-immobilien.de
Tel.: 0451-7907190

Vielseitiges Wohn- und Geschäftshaus mit Garage, Parkplätzen und großem Eigenlandgrundstück in Stockelsdorf

Wohn-/ Geschäftshaus, 6 Einheiten, Grdst. 1.161,00 m², Gesamtfl. ca. 564,00 m², ME IST gesamt p.a. ca. 43.140,00 €, Mietsteigerungspotenzial, KP/m² ca. 1.409,57€, Faktor 18,3, Wohnteil: Bj. ca. 1965, Gasheizung, Verbrauchsausweis, F, 175,8 kWh (m²*a), Nicht-Wohnteil: Bj. 1965, Gasheizung, Verbrauchsausweis, Wärme 151,5 kWh/(m²*a), Strom 18,1 kWh/(m²*a)
KP 790.000,- €

Kontaktieren Sie uns gerne!

wochen Spiegel

Geschäftsleitung: Björn Bothe & Adrian Schimpff
Leiter Media-Vermarktung: Rainer Wilkens
Objektleitung: Linn Pietschke

Anzeigenabteilung: Tel. 04 51/1 44-17 63
Fax 04 51/1 44-17 79
Privatanzeigen: Tel. 04 51/1 44-11 11
e-mail: wochenspiegel.anzeigen@LN-luebeck.de

Zustellung: kostenlos, sonnabends
Lübecker Nachrichten Zustell GmbH
Telefon: 04 51/1 44-18 26

Gesamt-Druckauflagen:	95.985
Ausgabe Lübeck	26.805
Ausgabe Bad Schwartau / Stockelsdorf	16.650
Ausgabe Eutin / Malente	17.810
Gesamtauflage	157.250

Wochenspiegel
Verlag: Lübecker Nachrichten Media GmbH
Herrenholz 12, 23556 Lübeck

Druck: A. Beig Druckerei und Verlag GmbH & Co. KG
Damm 9-19
25421 Pinneberg

www.wochenspiegel-online.de

Redaktionsleitung: Sabine Goris

Redaktion:
Tel. 04 51/1 44-17 81
e-mail: wochenspiegel.redaktion@LN-luebeck.de

Anzeigenschluss: Dienstag 15.00 Uhr
Redaktionsschluss: Dienstag 16.00 Uhr

Zurzeit gilt die Anzeigenpreisliste Nr. 49 vom 01. Januar 2024

Mitglied bei

Falls Sie dieses Produkt nicht mehr erhalten möchten, bitten wir Sie, einen Werbeverbotsaufkleber mit dem Zusatzhinweis „bitte keine kostenlosen Zeitungen“ an ihrem Briefkasten anzubringen.
Weitere Informationen finden Sie auf dem Verbraucherportal www.werbung-im-Briefkasten.de

ESPLANADE IMMOBILIEN

info@esplanade-immobilien.de
Tel.: 0451-7907190

**Top Anlageobjekt
in der Lübecker Fußgängerzone/
obere Huxstraße**

Wohn-/ Geschäftshaus, 7 Einheiten, Grdst. 422,00 m², Gesamtfl. ca. 710,00 m², ME IST gesamt p.a. ca. 90.854,88 €, Mietsteigerungspotenzial, Wohnteil: Bj. ca. 1850, Gasheizung, Bedarfsausweis, C, 90,9 kWh (m²*a), Nicht-Wohnteil: Bj. 1850, Gasheizung, Bedarfsausweis, Wärme 155,5 kWh/(m²*a), Strom 21,4 kWh/(m²*a)
KP 2.250.000,- €

Kontaktieren Sie uns gerne!

Gadebusch

Wohn- & Geschäftshaus in gut angebundener Lage. Praxisfläche mit 2 Mietwohnungen im Dachgeschoss, ca. 130 m² voll ausgestattete Praxisräume inkl. zahnmedizinischem Inventar, Anmeldung mit Tresen, 3-4 helle Behandlungsräume, 6 Stellplätze, ca. 389 m² Grdst., 2 WE im Dachgeschoss, insgesamt ca. 107 m² Wfl., aktuelle Mieteinnahmen ca. 620,- € NKM / mtl., Bj. 1994, B: 114,3 kWh/(m²a), Kl: D, Gas-ZH, KP: 225.000,- €
0451-8009410 von-wueffing-immobilien.de

Lübeck - St. Lorenz

Gepflegtes Mehrfamilienhaus in zentraler Lage, 4 verm. WE, ca. 188 m² vermietb. Fläche, ca. 115 m² Eigenland-Grdst., laufend instand gehalten, derzeit Mieteinnahmen von 21.360,00 € p.a., alle Whg. mit EBK und E-Geräten, kein Mietzinsverzug, Bj. 1905, B: 173,86 kWh/(m²a), Kl: F, Gas-ZH, KP: 420.000,- €
0451-8009410 von-wueffing-immobilien.de

ESPLANADE IMMOBILIEN

info@esplanade-immobilien.de
Tel.: 0451-7907190

Mehrfamilienhaus mit 18 kleinen Wohneinheiten direkt an der Musikhochschule

ca. 438,00 m² Wfl. , 301,00 m² Grdst. , Bj. 1890, 18 WE, 16 WE vermietet, JNKM IST 48.803,16 €, JNKM SOLL ca. 59.342,00 €, Durchschnittsmiete IST ca. 11,30 €/m², Faktor SOLL 20,22-fach, Faktor IST 24,58-fach, EBK, Innenhof, Keller, Gas-Zentralheizung, Denkmalschutz, Energieausweis laut Gesetzgeber nicht erforderlich
KP 1.200.000,- €

Kontaktieren Sie uns gerne!

IMMOBILIENMARKT

IMMOBILIENVERKAUF

ANLAGEOBJEKTE



info@esplanade-immobilien.de
Tel.: 0451-7907190



Lübeck-Innenstadt – KP/m²: 1.585,- € - Faktor: 18,5-fach
Modernisiertes Renaissance Treppengiebelhaus mit guter Mieterstruktur zwischen Holstentor und Hansemuseum

ca. 990 m² Gesamtlf., ca. 465 m² Wfl., ca. 450 m² Gewerbefl., 413 m² Grdst., 4 WE/ 2 Gewerbeeinheiten, Bj. ca. 1581, JNKM IST ca. 84.660,- €, gewerblich genutzter Innenhof, Gasetagenheizungen, Energieausweis lt. Gesetzgeber nicht benötigt
KP 1.570.000,- €



Kontaktieren Sie uns gerne!

FERIEN- UND FREIZEITIMMOBILIEN

Top-Objekt der Woche



Kostenlose Marktwertermittlung:
www.unser-immobilienwert.de

Komfortables Niedrigenergie-Ferienhaus in Dassow OT Rosenhagen
ca. 150 m², 4,5 Zim., 567 m² Grdstk., Bj. 2016, EnB, 43 kWh/(m²a), A, Flüssiggas, 569.000 € (keine Käuferprov.)
moellerherm-immobilien.de 0800-77 16 100

Persönlich gut beraten
MÖLLERHERM IMMOBILIEN

IMMOBILIENKAUFGESUCHE

EIGENTUMSWOHNUNGEN

Suchen helle ETW mit Balkon oder Terrasse ab 3 Zimmer in Bad Schwartau, Lübeck, gern mit Stellplatz oder Garage
60 Jahre Erfahrung - Ihr Vorteil



Tel. 0451 - 2 77 77
www.immo-nehlsen.de

Ab 80 m² ges.!

Für eine erfolgreiche Medienmanagerin suchen wir eine helle ETW ab 80 m², vorzugsweise mit moderner Ausstattung und sonniger Terrasse o. Balkon in/um Lübeck
0451-8009410 von-wuelfing-immobilien.de

DG-Wohnung ges.!

Solventer Vermögensberater sucht mit seiner Verlobten eine stilvolle Dachgeschosswohnung oder ein charmantes Penthouse mit min. 100 m², gern größer!
0451-8009410 von-wuelfing-immobilien.de

ETW bis 350.000 € ...

... gesucht! Lübecker Beamter sucht eine sonnige Eigentumswohnung (ab 1. OG) mit min. 3 Zimmern und Balkon. Bis 350.000,- €
0451-8009410 von-wuelfing-immobilien.de

Kleine ETW gesucht!

Professor sucht für seine studierende Tochter eine gepflegte Eigentumswohnung mit 1-2 Zimmern, Gern mit Stellplatz.
0451-8009410 von-wuelfing-immobilien.de

Luxuswohnung ges.!

Fachanwalt für Verkehrsrecht und Unternehmensberaterin suchen mit ihrem Sohn Leon (7) eine hochwertig ausgestattete Wohnung mit dem gewissen Extra. KP je nach Lage und Ausstattung.
0451-8009410 von-wuelfing-immobilien.de

Ostseewohnung ges.!

Wir suchen für einen Hamburger Prokuristen eine gepflegte Zweitwohnung mit min. 50 m² (gern auch größer!) an der Ostseeküste.
0451-8009410 von-wuelfing-immobilien.de

Wir suchen laufend...
Eigentumswohnungen & Immobilien jeder Größe
GROHMANN IMMOBILIEN - Immobilien seit 1978
Arnimstr. 29 a, 23566 HL, Tel. 0451 - 610 30 40
www.grohmann-immobilien.de

GRUNDSTÜCKE

Neustadt i. H.

Baugrundstück in Hafennähe, insg. ca. 959 m², derzeit mit einer kl. baufälligen DHH bebaut, Bebauung nach § 34 BauGB, erschlossenes Grundstück, Baugenehmigung für eine Doppelhaushälfte mit 5 - 6 Zimmern liegt vor. Dieses Objekt unterliegt nicht den Anforderungen der ENEV. KP: 200.000,- €
0451-8009410 von-wuelfing-immobilien.de

HÄUSER

Bad Schwartau ges.!

Junges Ehepaar mit Familienzuwachs sucht ein gepfl. freist. Einfamilienhaus ab 4 Zimmern und mit min. 120 m² in Bad Schwartau.
0451-8009410 von-wuelfing-immobilien.de

HÄUSER

Wir suchen im Umkreis von 20 km um Lübeck EFH / DHH / RH ab 4 Zimmer, mit großem Garten u. Garage / Carport
Wir freuen uns auf Ihren Anruf
Tel. 0451 - 2 77 77
NEHLESEN
www.immo-nehlsen.de

Bald zu dritt!

Sympathisches Ehepaar sucht nach Familienzuwachs eine gepflegte DHH in u. um Lübeck. Gern mit Terrasse oder kleinem Garten.
0451-8009410 von-wuelfing-immobilien.de

Bauernhaus gesucht!

Für einen Fotografen und seine Familie suchen wir ein charmantes Bauernhaus auf einem schönen, sonnigen Grundstück. Gern auch zum Sanieren / Renovieren.
0451-8009410 von-wuelfing-immobilien.de

Bis 650.000,- € ges.!

Symp. Apothekerpaar sucht für sich und die zwei Kinder ein gepflegtes EFH mit min. drei Schlafzimmern. Bis 650.000,- €
0451-8009410 von-wuelfing-immobilien.de

Bungalow gesucht!

Wir suchen für ein sympathisches Seniorenpaar einen gepfl. altersgerechten Bungalow mit min. 2 SZ und 90 m² (gern größer!)
0451-8009410 von-wuelfing-immobilien.de

DHH ab 100 m² ges.!

Sympathische Ärztin sucht mit ihrem Mann eine gepflegte DHH mit min. 4 Zimmern und ab 100 m². Gern mit sonnigem Garten und Terrasse.
0451-8009410 von-wuelfing-immobilien.de

EFH ab 110 m² ges.!

Wir suchen für einen Zerspanungsmechaniker ein freistehendes EFH mit min. 110 m² und sonniger Terrasse im Großraum Lübeck.
0451-8009410 von-wuelfing-immobilien.de

EFH in/um Ratekau...

...gesucht! Für ein hannoversches Pärchen suchen wir ein neues zu Hause ab 4 Zimmern mit schönem Garten in oder um Ratekau. Zu sofort oder später
0451-8009410 von-wuelfing-immobilien.de

GROBENSEE SOLL ES SEIN: Familie mit 1 Kind sucht schönes EFH in Grobensee u.U.. Gerne mit 4 Zi. und schönem Garten. Älteres Baujahr ist kein Problem. KP bis € 475.000,-. ☎ **04102-8243050**, **www.kriechimmobilien.de**

JUNGES PÄRCHEN SUCHT RH ODER DHH mit kurzem Fahrtweg (max. 30 Minuten) nach HH. KP bis € 450.000,-. ☎ **04102-8243050**, **www.kriechimmobilien.de**

Kreis Segeberg ges.!

Lübecker Ingenieur sucht für seine Familie und sich ein freistehendes EFH in ruhiger Lage. Gern mit gr. Garten.
0451-8009410 von-wuelfing-immobilien.de

RAUS AUF'S LAND: 4-köpfige Familie sucht schönes Eigenheim mit Garten in Siek/ Holsdorf u.U. Gerne auch renovierungsbedürftig. KP je nach Zustand. ☎ **04102-8243050**, **www.kriechimmobilien.de**

Reihenhaus gesucht!

Nach dem Wohnungsverkauf sucht ein Lübecker Pärchen für sich und ihre Tochter Leni ein gepfl. RH mit kleiner Terrasse. Bis 350.000,- €
0451-8009410 von-wuelfing-immobilien.de

Selmsdorf gesucht!

Lübecker Ehepaar sucht für sich und die zwei Kinder (6 & 9) ein gepflegtes freistehendes Einfamilienhaus mit min. 120 m² und charmantem Garten in Selmsdorf oder Umgebung.
0451-8009410 von-wuelfing-immobilien.de

Toplage gesucht!

Geschäftsführer einer Hamburger Unternehmensberatung sucht ein charmantes Einfamilienhaus mit sonniger Terrasse in bevorzugter Lage Lübecks. Bis 3,5 Mio. €
0451-8009410 von-wuelfing-immobilien.de



Wir suchen laufend...
Ein-/Zwei-/Mehrfamilienhäuser Doppelhaushälften / Eigentumswohnungen
Gerne beraten wir Sie kostenlos!
Tel. 0451 - 610 30 40
www.grohmann-immobilien.de



IMMOBILIEN SEIT 1978

ANLAGEOBJEKTE

Anlageobjekt ges.!

Investor sucht für sein privates Portfolio ein gepfl. Anlageobjekt (Wohn- oder Geschäftshäuser) mit min. 6 Einheiten. Gern größer!
0451-8009410 von-wuelfing-immobilien.de

MFH ab 500 m² ges.!

Wir suchen für einen norddeutschen Vermögensverwalter ein gut vermietetes Mehrfamilienhaus mit mindestens 500 m² vermietbarer Fläche. Keine Finanzierung benötigt.
0451-8009410 von-wuelfing-immobilien.de

MFH bis 1,5 Mio. €

... gesucht! Für einen solventen Hamburger Kapitalanleger suchen wir ein gepfl. und gut vermietetes Mehrfamilienhaus. Bis 1,5 Mio. €
0451-8009410 von-wuelfing-immobilien.de

GEWERBLICHE IMMOBILIENANGEBOTE

BÜROFLÄCHEN / PRAXEN

Lübeck

Helle, sehr gut geschnittene Büroräume mit Hafenblick! Ca. 202 m² Bürofläche, 7 Büroräume, WC-Anlagen, Teeküche, Konferenzraum, ein weiterer Konferenzraum kann angemietet werden, Mitarbeiterkantine im EG, 5 Außenstellplätze, Bj. 1954, B: 164,5 kWh/(m²a), Gas-ZH, Nettokaltmiete 1.919,- € mtl.
0451-8009410 von-wuelfing-immobilien.de

Lübeck - Altstadt

Repräsentative Büro-/Praxisflächen in denkmalgeschützter Altbau-Villa auf der Altstadtinsel! Ca. 400 m² aufgeteilt auf 2 Etagen, Hochparterre und Obergeschoss, 5-6 Räume je Etage, alte Stilelemente, div. Kellerräumlichkeiten, 3 Stellplätze auf dem Hof, Bj. 1866, Denkmalschutz, Mieteinnahmen ca. 48.000 € /Jahr, Flächen frei verfügbar ab 07/2024, das Objekt unterliegt nicht den Anforderungen der ENEV, KP: 1.200.000,- €
0451-8009410 von-wuelfing-immobilien.de

LADENLOKALE / LADENFLÄCHE

Lübeck - Innenstadt

Große Filialfläche in 1A-Lage, ca. 709 m² Gesamtlf., ca. 395 m² Filialbereich, vielen Nutzungsmöglichkeiten, Mietdauer nach Absprache, gr. Schaufensterfront, Bj. 1956, V: 196,7 kWh/(m²a), Öl-ZH, NKM 7.090,- € mtl.
0451-8009410 von-wuelfing-immobilien.de

LAGERHALLEN / WERKSTÄTTEN

Lübeck - Innenstadt

Große Lagerfläche in 1A-Lage, ca. 151 m² Gesamtfläche, mehrere Nutzungsmöglichkeiten, Mietdauer nach Absprache, sofort verfügbar, Hub-Laderampe, Oberlichter, Bj. 1954, V: 123,0 kWh/(m²a), Gas-ZH, Nettokaltmiete 5.100,00 € mtl.
0451-8009410 von-wuelfing-immobilien.de

GEWERBLICHE IMMOBILIENGESUCHE

LAGERHALLEN / WERKSTÄTTEN

Gewerbeanlage ges. !

Für einen auf Gewerbebetriebe spezialisierten Kapitalanleger suchen wir ebenerdige Gewerbeanlagen (Lager-/Produktionshallen - auch zur Teilung, etc.) in und um Lübeck
0451-8009410 von-wuelfing-immobilien.de

Lagerhalle ges.

Für einen Online-Händler suchen wir eine Lagerhalle ab 500 m² Nutzfläche zum Kauf zwischen Lübeck und Hamburg. Provisionsfrei für den Eigentümer.
0451-8009410 von-wuelfing-immobilien.de

MIETANGEBOTE

GARAGEN / EINSTELLPLÄTZE

Garage + Stellplätze, Albert-Schweitzer-Str. 73 in Bad Schwartau zu vermieten.
☎ **0151 / 675 11 453**

ANDERE MIETANGEBOTE

2-Zi.-Bungalow für 1.P., 36m², Kü., DB, Fußbd.-Hzg.u. Terr.,WM 530 €+1000 MS+Strom ☎ **04502/3735**

MIETGESUCHE

WOHNUNGEN

Professionelle Vermietung von Wohn- und Gewerbeimmobilien in Lübeck und Umgebung.
Gerne beraten wir Sie kostenlos!
Tel. 0451 - 610 30 40
Arnimstr. 29a, 23566 Lübeck



IMMOBILIEN SEIT 1978

Allroundhandwerker (NR m. Katze) sucht 40 m² in 23552 Lübeck. 900 Ostereier FINDERLOHN! Vielen Dank!
☎ **0170-9672623**

Su. 2-3 Zi.-Whg. m. Blk., Abstand u. Renovierung mögl. ☎ **0171/ 4 93 97 94**

Suche 2-Zi. Whg. bis 540 € in HL.
☎ **(0162) 610 44 67**

IMMOBILIEN DIENSTLEISTUNGEN

ANDERE DIENSTLEISTUNGEN

SEIT ÜBER 40 JAHREN beraten wir Käufer bei der Suche. So verkaufen Sie Ihre Immobilie diskret und mit Erfolgsgarantie. Auch Sa./So. und nach Feierabend.
☎ **04102-8243050**

WIRD IHNEN DIE GARTENARBEIT AUCH ZU VIEL? Wir finden den passenden Käufer für Ihre Immobilie. Die Bewertung Ihres Objekts ist selbstverständlich kostenlos
☎ **04102-8243050**

WIR SIND NACHHALTIG

Bei der Herstellung von Zeitungsdruckpapieren wird nahezu 100% Altpapier eingesetzt.

Quelle: BÖZV

WOCHENSPIEGEL

Eigenheim in Sicht?

Gemeinsam verwirklichen wir Ihr Traumhaus ganz nach Ihren Vorstellungen!



CONTRACT

Endlich zuhause!

Vario

TRAUMHÄUSER SEIT 1996



Contract-Vario GmbH
Zu den Gründen 14
23623 Ahrensböök-Dakendorf
Telefon: 04505 5805-0

 contractvario

Abkürzungen für Immobilienanzeigen:			
App.:	Appartement	Lg.:	Lage
Blk:	Balkon	Mais.:	Maisonette-wohnung
BGF:	Bruttogrundfläche	ME:	Mieteinheit
Ct.:	Courtage	MFH:	Mehrfamilienhaus
DG:	Dachgeschoss	MS:	Mietsicherheit
DHH.:	Doppelhaushälfte	Ntfl.:	Nutzfläche
Do.-Gar.:	Doppelgarage	NGF:	Netto-Grundfläche
Du.:	Dusche	NB:	Neubau
EBK:	Einbauküche	NK:	Nebenkosten
EG.:	Erdgeschoss	NR:	Nichtraucher
ELW.:	Einfamilienhaus	OG:	Obergeschoss
Etg.:	Etage	RH:	Reihenhaus
ETW:	Eigentumswohnung	renov.:	renoviert
EFH:	Einfamilienhaus	renov.-bed.:	renovierungsbedürftig
FeWo:	Ferienwohnung		
FP:	Festpreis	Sout.:	Souterrain
Fußb.-Heizg.:	Fußbodenheizung	Terr.:	Terrasse
Gar:	Garage	VDM:	Verband Deutscher Makler
Gart.:	Garten	VHB:	Verhandlungsbasis
Gew.-Fl.:	Gewerbefläche	VHS:	Verhandlungssache
Grdst.:	Grundstück	VB:	Vollbad
G.-WC:	Gäste-WC	VK:	Vollkeller
Hzg.:	Heizung	WE:	Wohninheit
IVD:	Immobilien Verband Deutschland	Wfl.:	Wohnfläche
Kft.:	Komfort (-wohnungen)	Whg.:	Wohnung
KP:	Kaufpreis	ZFH:	Zweifamilienhaus
Kü.:	Küche	ZH:	Zentralheizung

MOBILITÄT OHNE GRENZEN! TREPPENLIFTE für Ihr Zuhause!

 **OSTSEE MEDIZINTECHNIK**
SANITÄTSHAUS & ORTHOPÄDIETECHNIK



Möchten Sie Ihr Leben so lange wie möglich selbstbestimmt in Ihrer vertrauten Umgebung genießen?

In einer Gesellschaft, in der die Lebenserwartung kontinuierlich steigt und der Wunsch, in den eigenen vier Wänden zu bleiben, immer präsenter wird, gewinnt das Thema „barrierefreies Wohnen“ zunehmend an Bedeutung.

Unser Ziel bei Ostsee-Medizintechnik ist es, unseren Kunden genau diese Möglichkeit zu bieten und sie dabei aktiv zu unterstützen. In Zusammenarbeit mit dem Marktführer Lifta bieten wir eine breite Palette an Treppenliften an, die exakt auf Ihre individuellen Bedürfnisse zugeschnitten sind.

Unser Service umfasst unter anderem eine **kostenfreie und unverbindliche Beratung** sowie eine große Auswahl an Produkten und Modellen, um maßgeschneiderte und individuelle Lösungen zu gewährleisten.

Bei Ostsee-Medizintechnik geht es nicht nur darum, Produkte anzubieten, sondern darum, unseren Kunden zu helfen, schon heute für die Zukunft zu planen und das Leben in vollen Zügen zu genießen, unabhängig von ihrer Mobilitätseinschränkung.

Lassen Sie sich ausführlich beraten, oder vereinbaren Sie gleich einen Termin bei sich zu Hause: Tel. 0451 – 290 71 50.



**JETZT ANMELDEN zum
INFOTAG am 10. April
Tel: 0451 – 290 715 0**



v.l.n.r.: Marco Kellersohn (Key Account Manager Liftstar),
Marco Wilms u. Denny Zech (Geschäftsführung OMT)

Kommen Sie vorbei: **Am 10. April** findet ein Infotag zum Thema „Treppenlifte“ in unserer **Zentrale im Estlandring 7** in Lübeck statt.

Experten der Lifta GmbH stehen **von 8.30 Uhr bis 16 Uhr** vor Ort bereit, um alle Ihre Fragen zu Treppenliften zu beantworten und individuelle Termine bei Ihnen zu Hause zu vereinbaren. Zudem präsentieren wir eine **Vorführanlage**, um Ihnen einen praktischen Einblick zu bieten.

Für Sie vor Ort: Seit fast 30 Jahren sind wir Spezialist im Orthopädietechnik-Handwerk und bieten Ihnen die gesamte Leistungspalette eines Sanitätshauses!



UNSERE STANDORTE IN IHRER NÄHE:

LÜBECK
Estlandring 7
Tel. 0451 290 71 50

NEU

LÜBECK
Schlutuper Str. 7
Tel. 0451 582 412 88

LÜBECK
Moislinger Allee 6b
Tel. 0451 498 25 43

TRAVEMÜNDE
Am Dreilingsberg 7
Tel. 04502 880 97 07

TIMMENDORFER STR.
Birkenallee 1
Tel. 04503 898 98 72

EUTIN
Elisabethstr. 16-18
Tel. 04521 794 18 09

www.ostsee-medizintechnik.de