

BAD SCHWARTAU | STOCKELSDORF WOCHENSPIEGEL

WWW.WOCHENSPIEGEL-ONLINE.DE

Sonnabend, 10. Februar 2024 • kostenlos

Bürgermeisterwahl in Stockelsdorf

Vor der Wahl am 3. März stellten sich die Kandidaten den Fragen des Moderators und der Bürger.

SEITE 2

Bahn-Hinterlandanbindung

Bau in Gefahr? Ostholstein macht Druck auf Berlin – Landrat warnt vor Kompromisslösungen.

SEITE 3

Kartenverlosung: „China Girl 4.0.“

Der Chinesische Nationalcircus gastiert mit seinem Programm „China Girl 4.0.“ in Lübeck. Dafür verlosen wir Tickets.

SEITE 9

Zustellung: 0451/144-1826
Redaktion: 0451/144-1781
Anzeigen: 0451/144-1111, Fax -1010

AWO lädt zum Tanz

BAD SCHWARTAU. Die AWO Bad Schwartau lädt am Sonntag, 11. Februar, um 14.30 Uhr in die Begegnungsstätte (Auguststraße 34) zum vergnüglichen Nachmittag zum Tanzen und Klönen mit Live-Musik von Carsten Hennings von der Insel Fehmarn. Einlass ist um 14 Uhr. Mitglieder zahlen inklusive Kaffee und Torte sechs Euro, Gäste sieben Euro. Anmeldung unter Telefon 0451/25243.

KÜCHE?

Seit über 50 Jahren vertraut man Schöppich – aus gutem Grund!

individuell & familiär

Küchen
Tiefen ... hat Ihre Küche!
Schöppich
seit 1973
Bad Schwartau - www.schoepich.de



Klaus Nentwig (v.l.), Judith Ohrtmann und Rolf Kirsten mit den „Ur-Zwerge“

Foto: hfr

„Ur-Zwerge“ für das Stadtmuseum

BAD SCHWARTAU. Rolf Kirsten, Erschaffer des Bad Schwartauer Zwerge Walds, und Klaus Nentwig, erster Vorsitzender des Gemeinnützigen Bürgervereins, überreichen der Leiterin des Museums der Stadt Bad Schwartau, Judith Ohrtmann, am drei ganz besondere Zwergefiguren. Es handelt sich hierbei um die allerersten Wichtel, die „Zwergenvater“ Rolf Kirsten im Jahr 1986 an-

fertigte. „Diese drei Zwerge liegen mir besonders am Herzen“, betont Rolf Kirsten und er sei froh, sie für die Nachwelt in guten Händen zu wissen.

Judith Ohrtmann ist begeistert über den Neuzugang: „Seit über 30 Jahren ist der Zwerge Wald eine beliebte Weihnachtstradition in Bad Schwartau. Dass das städtische Museum nun diese drei Ur-Zwerge in seine Samm-

lung aufnehmen darf, ist eine große Freude.“

Für die Instandhaltung und Pflege des Zwerge Walds sucht der Gemeinnützige Bürgerverein noch Freiwillige aus der Region Bad Schwartau, die Spaß am kreativen Werkeln in geselliger Runde haben. Weitere Infos unter 0176 52 45 16 01 oder per E-Mail an: info@buergerverein-bad-schwartau.de.

Dach Solar GmbH
PHOTOVOLTAIK
vom Fachbetrieb vor Ort
ALLES AUS EINER HAND
✓ individuelle Fachberatung ✓ zuverlässig und kostengünstig
✓ fachgerechte Montage ✓ schnell und professionell
Rudolf-Diesel-Str. 22, 23617 Stockelsdorf | 0451-120 150-0
info@dachsolar.de | www.dachsolar.de

Bestattungsinstitut
Friedrich-W. Zunft
Friedhofsallee 1a, 23554 Lübeck
Wir sind täglich 24 Stunden für Sie erreichbar.
Tel. 04 51 / 49 12 32
Erd- u. Feuerbestattungen
auf allen Friedhöfen
Waldbestattungen
Seebestattungen
Bestattungsvorsorge und Beratung kostenlos

Gold & Silber
Wir zahlen hohe Preise für Besteck und Schmuck, Brillanten und Uhren, Münzen, Zahngold und Bernstein
ANTIK & KUNST
Breite Str. 4 neben der Schiffergesellschaft
direkt am Koberg
☎ 7 25 56 • Gutachten
Suche BRIEFMARKEN sowie alte Orden und Bilder
www.goldankauf-dose.de

Buchen Sie Ihre Kleinanzeige unter
Tel.: 04 51/144-11 11
Wochen Spiegel

Pflege24Nord
24-Stunden-Betreuung in Ihrem eigenen Zuhause!
Individuelle Betreuung durch polnische Personal!
Die bezahlbare Alternative zum Pflegeheim!
Tel. 0173/6 53 30 86

O. C. KATRE-SCHMUCK
Wir kaufen:
Gold, Silber, Palladium, Platin, Schmuck, Diamanten, Zahngold, Bernstein, Luxusuhren
MÜHLENSTR. 19 • LÜBECK ☎ 0451/9 89 89 29

PHILIPS
Besser hören, wenn es darauf ankommt.
SCHMELZER
HÖRSYSTEME
JETZT ANMELDEN!
Bis zu 4 Wochen kostenlos und unverbindlich testen.
Lübeck: Holstenstraße 9, T 0451-613 058 23
Stockelsdorf: Ahrensböcker Straße 34-36, T 0451-880 515 95
Travemünde: Vorderreihe 8-9, T 04502-88 69 900
Schlutup: Mecklenburger Straße 67, T 0451-450 563 20
Bad Schwartau: Marktwiese 6, T 0451-709 852 50
schmelzer-hoersysteme.de

FORTSCHRITTLICHE HILFE BEI SPASTISCHEN LÄHMUNGEN!
OSTSEE MEDIZINTECHNIK
SANITÄTSHAUS & ORTHOPÄDIETECHNIK
MIT DEM EXOPULSE MOLLII SUIT AKTIVIEREN SIE IHRE MUSKELN FÜR MEHR LEBENSQUALITÄT!
Durch einen einfachen Knopfdruck ermöglicht der **Exopulse Mollii Suit** Menschen, die mit Bewegungseinschränkungen aufgrund von neurologischen Erkrankungen wie **Zerebralparese, Multipler Sklerose oder Schlaganfall** leben, die Reduzierung von Spastiksymptomen und die Linderung von Schmerzen nach einer kurzen Stimulationszeit.
JETZT KOSTENLOS TESTEN! Vereinbaren Sie gleich einen Termin in unserer Zentrale in Lübeck: Tel. 0451-290 71 50.
UNSERE STANDORTE IN IHRER NÄHE:
LÜBECK **NEU** Estlandring 7, Tel. 0451 290 71 50
LÜBECK Schlutuper Str. 7, Tel. 0451 582 412 88
LÜBECK Moislinger Allee 6b, Tel. 0451 498 25 43
TRAVEMÜNDE Am Dreilingsberg 7, Tel. 04502 880 97 07
TIMMENDORF STR. Birkenallee 1, Tel. 04503 898 98 72
EUTIN Elisabethstr. 16-18, Tel. 04521 794 18 09
www.ostsee-medizintechnik.de

SA 17.02.2024
MUSIK- UND KONGRESSHALLE LÜBECK
nealx AND FRIENDS
JETZT TICKETS SICHERN: MEDIACONSULT.TICKET.IO

SUITNER TraveAntik
Jetzt in der Mühlenbrücke 1
Innenstadt Mühlenbrücke 1, Mo-Fr 9.30-17.30 Uhr, 0451/73993
Travemünde Rose 12 - Mo+Di & Do+Fr 10-12:30 Uhr
ANKAUF Gold & Silber
LIVE Kurse! Schmuck, Diamanten, Zahngold..
Luxusuhren von Rolex, Patek Philippe, Audemars Piguet, Omega, IWC..
Orden, Militaria, Münzen, Medaillen, Postkarten, Briefmarken uvm.
Auch VERKAUF von Goldbarren, Münzen & Silberbarren bei uns!
Hanse Art AUKTIONSHAUS
Jetzt einliefern!
Wir beraten Sie gerne, im Auktionshaus oder bei einem Hausbesuch.
Mengstr. 14 - in Lübeck
Öffnungszeiten nach Terminvereinbarung.
0451/707 57 800
info@auktionshaus-hanseart.de

Frühstück mit der Bürgermeisterin

BAD SCHWARTAU. Der Seniorenbeirat der Stadt Bad Schwartau lädt am Dienstag, 20. Februar, ab 10 Uhr zu einem Frühstück in das Haus der Senioren, Eutiner Straße 4 b, ein. Der Kostenbeitrag für Kaffee und belegte Brötchen beträgt drei Euro. Bürgermeisterin Dr. Katrin Engeln informiert während des Frühstücks über wichtige und aktuelle Themen der Stadt. Anmeldungen werden bis zum 12. Februar im Rathaus, Zimmer E 15 und unter Telefon 0451/ 2000 24 23 sowie von der Seniorenbeiratsvorsitzenden Elisabeth Kremer, Telefon 0451/ 2 55 94, entgegengenommen. Weitere Auskünfte erteilt Anja Brandes, Rathaus, Zimmer E 15, Telefon: 0451 2000 24 23, E-Mail: anja.brandes@bad-schwartau.de.

Unterstützung bei Prostatakrebs

BAD SCHWARTAU. Die Selbsthilfegruppe „Prostatakrebs“, geleitet von Günter Pause, lädt Betroffene am Dienstag, 20. Februar, zu ihrem nächsten Treffen im Helios Agnes Karll Krankenhaus Bad Schwartau ein. Beginn ist um 19 Uhr im Konferenzraum des Helios Agnes Karll Krankenhauses.

VHS-Vortragsreihe zur Energiewende

BAD SCHWARTAU. Die Volkshochschule Bad Schwartau lädt zu zwei Vorträgen über die Energiewende und nachhaltige Mobilität ein, gehalten von Prof. Peter von Viebahn, einem Experten für Elektrotechnik und Informatik. Der Vortrag „E-Wende I: Nachhaltige Energieversorgung“ findet am Mittwoch, 28. Februar, ab 17 Uhr in der ESG, Schulstraße 8, statt. Themen sind unter anderem Erdwärme, Biomasse, Photovoltaik, Windkraft, Blockheizkraftwerke, Wasserstoff und E-Fuels. Der Vortrag „E-Wende II: Zukunft der Mobilität“ beginnt am Mittwoch, 6. März, um 17 Uhr in der ESG. Diskutiert werden E-Autos, Wasserstoffautos, E-Fuels, Hybrid-Lösungen und die persönlichen Erfahrungen von Prof. von Viebahn mit E-Mobilität. Die Teilnahmegebühr beträgt neun Euro pro Vortrag. Anmeldung sind direkt über bei der VHS Bad Schwartau, Am Markt 21, (Montag 14 bis 19 Uhr, Mittwoch und Donnerstag 9 bis 12 Uhr) oder unter www.vhs-bad-schwartau.de möglich.

Was die Bürgermeister-Kandidaten den Stockelsdorfern versprechen

Julia Samtleben, Lars Dietrich und Tim Troike wollen Chef im Stockelsdorfer Rathaus werden – Vor der Wahl am 3. März stellten sie sich den Fragen des Moderators und der Bürger.

STOCKELSDORF. „Moin“, begrüßte Moderator Carsten Kock von R.SH die etwa 400 Besucher in der voll besetzten Sporthalle am Rensefelder Weg in Stockelsdorf. „Ich bin für die nächsten sechs Stunden für sie da, um zehn liefern wir Pizza“, sagte er schmunzelnd. Gelächter im Publikum. Angespannte Gesichter allerdings bei Julia Samtleben, Lars Dietrich und Tim Troike, als sie auf die Bühne gebeten wurden. Die drei Kandidaten bewerben sich um den Bürgermeister-Posten, der am 3. März vergeben wird. In der Vorstellungsrunde befragte Kock das Trio zu den Themen Stockelsdorf in zehn Jahren, Finanzen/Wirtschaft, Jugend/Senioren und wie die Kandidaten als zukünftiger Verwaltungschef sein möchten.

Carsten Kock fragte das Trio nach einer jeweils achtminütigen Vorstellung, wie es sich die Gemeinde in Zukunft vorstellt. Soll sie wachsen? „Wir haben keine Möglichkeit zu wachsen“, sagte der gebürtige Stockelsdorfer und parteilose Troike. Die Einwohnerzahl von knapp 17 000 werde sich nicht wesentlich ändern. Amtsinhaberin Samtleben, die als unabhängige Kandidaten wiedergewählt werden möchte, betonte: „Kontinuierliches, langsames, gesundes Wachstum haben wir, und das ist richtig und gut.“ Wenn man große Wachstumssprünge mache, müsse man auch immer mit den Folgen rechnen, wies die 45-Jährige auf die nötige Infrastruktur hin.

Der studierte Volkswirtschaftler und CDU-Kandidat Dietrich steuert eine Einwohnerzahl von 22 000 an – „na dann erklären sie ‘mal‘“, meinte Kock. Die Frage sei, wie man das Wachstum begleite. Also behutsames, qualitatives Wachstum. „Wir



Bürgermeisterkandidaten-Runde in Stockelsdorf mit Lars Dietrich (CDU, l.), Amtsinhaberin Julia Samtleben (parteilos) und Tim Troike (parteilos). Foto: Beke Zill

müssen erst einmal schauen, was wir uns als Infrastruktur leisten können und dann erst den Wohnungsbedarf ermitteln“, befand der 55-Jährige. Im Grundsatz fehle Stockelsdorf eigentlich nichts, sagte Samtleben. Jede Schule müsse allerdings angepackt werden, dafür habe die Gemeinde richtig gute Konzepte. Für die Frage, warum es in Stockelsdorf kein Gymnasium gibt, bekam Lars Dietrich Applaus. Der 54-jährigen Troike würde Stockelsdorf gerne etwas unterhaltsamer und aufenthaltswürdiger sehen – wieder Klatschen.

Positive Signale sendeten Samtleben und Dietrich auch auf Kocks

Frage nach der finanziellen Situation – beide Daumen gingen hoch. Troike äußerte sich ironisch: „Wenn man sich den Haushaltsplan für die nächsten fünf Jahre anschaut, dann ist das beeindruckend“, stellte er die hohe Zielsetzung infrage. Die Bürgermeisterin betonte, dass sie das schon ganz gut gemanagt habe die vergangenen sechs Jahre. Und mit Blick nach vorne wird ihr auch nicht bange. „Vor sechs Jahren hatten wir 5,5 Millionen Euro Gewerbesteuer, jetzt haben wir 8,5 Millionen“, betonte die zweifache Mutter.

Auch Dietrich, derzeit im Sportreferat des Innenministeriums des

Landes in Kiel tätig, bleibt gelassen. Der Bergedorfer ist ein Freund solider Finanzen. „Ich muss mit den Einnahmen, die ich habe, auch die Ausgaben bewältigen können.“ Was Stockelsdorf nicht hat, ist bezahlbarer Wohnraum. Samtleben: „Wir haben zu wenige Wohnungen für unsere Bürger, das ist ein riesenproblem.“ Neben neuen Wohnungen, die vorrangig an Stockelsdorfer vermietet werden sollen, kommt auch das Einheimischen-Modell wieder, nach dem Flächen der Gemeinde vorrangig an Stockelsdorfer verkauft werden, versprach sie.

Dietrich würde sich eher das Zentrum für Neubauten vornehmen:

„Ich bin weniger dafür, grüne Flächen zu versiegeln“, sagte er und kritisierte das „überdimensionierte“ Projekt in der Max-Hamerich-Straße. Troike möchte bei privaten Investoren, die ihre Bauprojekte ruhen lassen, Überzeugungsarbeit leisten. „Man muss gucken, wie die Gemeinde helfen kann.“

Beim Thema Jugend und Senioren waren sich die Kandidaten einig. Es fehlt an Treffpunkten. Troike wünscht sich einen Ort der Begegnung und eine weitere Sporthalle, denn es gäbe lange Wartelisten für Sportangebote, sagte der 54-Jährige. „Wenn Geld keine Rolle spielen würde, dann schlage ich ein Bürgerhaus im Zentrum, zum Beispiel bei der Pyramide, vor. Samtleben: „Der Senioren-Beirat wünscht sich einen Mehrgenerationen-Treff. Wenn wir Fördergelder bekommen, könnte dieser mitten im Ort sein.“

Nach zwischenzeitlichen Fragen zu Lieblingsplätzen und Dalli-Dalli-Spielen fragte Kock am Ende, wie die Kandidaten als Bürgermeister sein würden. Samtleben – nach ihren Angaben Teamplayerin, aber auch Leitwölfin – sei immer ansprechbar. „Wir kümmern uns um alles. Das macht das Amt aus und schön, ansprechbar zu sein. Auch Troike, der sich als kollegialer Teamplayer bezeichnet, möchte nahbar sein, „und das am besten vor Ort“. Er sei ein Kümmerer. Dietrich, der gerne die Dinge anpackt und auf sein Team setzt, würde sich auf Veranstaltungen sehen lassen. „Als Bürgermeister ist man eine öffentliche Person, da hält man auch ‘mal einen Schnack. Das gehört zum Geschäft.“

Wer am Ende das Rennen macht, wird sich am 3. März zeigen. **BZ**

Machen weiter: Die Frauen vom Upcycling-Mitmachprojekt. Foto: hfr



Mitmachprojekt geht weiter

BAD SCHWARTAU. Das ursprüngliche Upcycling-Mitmachprojekt startete mit der Idee, nicht mehr benötigte Ausstellungsbanner in Einkaufstaschen umzuwandeln. Die Teilnehmerinnen des Projekts erkannten aber nicht nur den ökologischen Wert dieser Arbeit, sondern auch das Potenzial, eine Gemeinschaft aufzubauen, die sich sozial engagiert. Lena Middendorf, Lebenshilfe Ostholstein e. V., bedankte sich beim Neujahrskaffee mit einem Kalender der Lebenshilfe bei den Frauen, die bisher ihr ehrenamtliches Engagement eingebracht haben.

In Zukunft sollen nicht nur Einkaufstaschen hergestellt werden, sondern auch neue Ideen und weitere Aktionen, wie ein Aktionstag am Tag der Vielfalt, sind in Planung.

Das erste Treffen findet statt am Freitag, 23. Februar, um 15 Uhr, in der Lübecker Straße 29 in Bad Schwartau. Die Nähgruppe lädt Interessierte herzlich ein, sich anzuschließen. Die Treffen finden alle zwei Wochen statt. Anmeldung und weitere Informationen: Lebenshilfe Ostholstein, Tel. 0451 49056635 oder E-Mail: middendorf@lebenshilfe-ostholstein.de

Wochenspiegel
Verlag: Lübecker Nachrichten Media GmbH
Herrenholz 12, 23556 Lübeck

Druck: A. Beig Druckerei und Verlag GmbH & Co. KG
Damm 9-19
25421 Pinneberg

www.wochenspiegel-online.de

Redaktionsleitung: Sabine Goris

Redaktion:
Tel. 04 51/1 44-17 81
e-mail: wochenspiegel.redaktion@LN-luebeck.de

Anzeigenschluss: Dienstag 15.00 Uhr
Redaktionschluss: Dienstag 16.00 Uhr

Zurzeit gilt die Anzeigenpreisliste Nr. 49 vom 01. Januar 2024

Geschäftsleitung: Björn Bothe & Adrian Schimpff
Leiter Media-Vermarktung: Rainer Wilkens
Objektleitung: Linn Pietschke

Anzeigenabteilung: Tel. 04 51/1 44-17 63
Fax 04 51/1 44-17 79
Privatanzeigen: Tel. 04 51/1 44-11 11
e-mail: wochenspiegel.anzeigen@LN-luebeck.de

Zustellung: kostenlos, sonnabends
Lübecker Nachrichten Zustell GmbH
Telefon: 04 51/1 44-18 26

Gesamt-Druckauflagen:
Ausgabe Lübeck 95.985
Ausgabe Bad Schwartau / Stockelsdorf 26.805
Ausgabe Lübecker Bucht 16.650
Ausgabe Eutin / Malente 17.810
Gesamtauflage 157.250

Falls Sie dieses Produkt nicht mehr erhalten möchten, bitten wir Sie, einen Werbeverbotsaufkleber mit dem Zusatzhinweis - „bitte keine kostenlosen Zeitungen“ an ihrem Briefkasten anzubringen.
Weitere Informationen finden Sie auf dem Verbraucherportal www.werbung-im-Briefkasten.de

Höhere Beiträge: ATSV-Mitglieder entscheiden über Vereinsmanager

STOCKELSDORF. Der ATSV Stockelsdorf gehört zu den 20 größten Sportvereinen in Schleswig-Holstein. Rund 3250 Mitglieder treiben unter dem Dach des ATSV in 16 Abteilungen Sport. Und das Angebot wächst stetig. Entsprechend sind die ehrenamtlichen Vorstandsmitglieder gefordert, um alles am Laufen zu halten. Insbesondere das Führungsduo Dieter Iden (66) und Wilhelm Fritzen (69).

„Wir haben das Glück, dass wir keiner geregelten Arbeit mehr nachgehen müssen. Sonst wäre das so gar nicht zu schaffen“, sagt Iden, der – wie Fritzen auch – im Schnitt 30 Stunden in der Woche für den ATSV im Einsatz ist. Ob dieses Aufwands und der großen Verantwortung will die aktuelle Führungsriege einen neuen Weg einschlagen und einen hauptamtlichen Vereinsmanager einstellen. „Wir müssen Dinge liegen lassen, weil es nicht zu schaffen ist“,



Die ehrenamtliche Führungsriege des ATSV-Stockelsdorf: Finanzvorstand Björn-Oliver Gierke, Vorsitzender Dieter Iden und 2. Vorsitzender Wilhelm Fritzen (v.l.) brauchen hauptamtliche Unterstützung. Foto: S Prey

berichtet Fritzen und denkt da insbesondere an die Fördertöpfe im Sport, die gar nicht angezapft werden könnten, weil die Antragsverfahren mittlerweile so komplex seien. Auch in Sachen Digitalisierung müsse es weiter vorangehen.

In anderen Vereinen sind Geschäftsführer oder Manager längst etabliert. „Wir sind im Kreis der 20 größten Sportvereine im Land der einzige mit einem rein ehrenamtlich tätigen Vorstand und einer Geschäftsstelle, die mit 1,5 Stellen im Vergleich mit anderen Vereinen deutlich unterbesetzt ist“, berichtet Fritzen. Doch um sich einen Vereinsmanager leisten zu können, müssen die Mitgliedsbeiträge erhöht werden. Über eine Erhöhung wird nun bei der anstehenden Jahresversammlung am Freitag, 1. März, ab 19.30 Uhr in der Herrengarten-Sporthalle am Bäcker-gang abgestimmt.

Um einen Vereinsmanager einstellen zu können, müsste der Mitgliedsbeitrag für einen Erwachsenen von 16 auf 19 Euro pro Monat angehoben werden. Ehepaare mit Kindern müssten 45 statt 38 Euro und ein Elternteil mit Kindern 30 statt 27 Euro zahlen. **SEP**

Fällarbeiten im Herrengarten

STOCKELSDORF. Bei Kontrollen des Baumbestandes im Herrengartenpark wurden irreparable Schäden festgestellt. Bei den betroffenen Bäumen handelt es sich um Eschen, die offensichtlich durch das Eschentriebsterben massiv beeinträchtigt sind. Dies äußert sich sowohl in der geschwächten Vitalität als auch durch massive Stockfäulen. Eine Entnahme der Bäume ist aus Gründen der Verkehrssicherungspflicht unabdingbar. Neupflanzungen werden mittelfristig umgesetzt.

Polit-Talk mit Ole Plambeck

STOCKELSDORF. Zu einer Diskussionsrunde mit dem Landtagsabgeordneten Ole Plambeck lädt die Stockelsdorfer CDU alle Jugendlichen im Alter von 14 bis 27 Jahren am Freitag, 16. Februar, ab 18.30 Uhr ins Restaurant Mykonos am Rathausmarkt 1c ein. Unter dem Motto „Pizza, Pasta, Politik“ können die jungen Menschen mit dem CDU-Politiker ins Gespräch kommen.

Bahn-Hinterlandanbindung: Bau in Gefahr?

Ostholstein macht Druck auf Berlin – Landrat Timo Gaarz warnt vor Kompromisslösungen und zeitlichen Verschiebungen.

OSTHOLSTEIN. Während die Dänen 7,1 Milliarden Euro ausgeben für den 18 Kilometer langen Fehmarnbelttunnel, könnte Deutschland das Geld für eine adäquate Schienenanbindung durch Ostholstein ausgeben. Das ist zumindest der Tenor eines öffentlich gewordenen Papiers der Deutschen Bahn, wonach bei Neubauprojekten wie der Hinterlandanbindung der Rotstift angesetzt werden könnte. „Auf Fehmarn wird weitergebaut. Wir planen auch die anderen neun Abschnitte weiter und wollen bis 2029 fertig werden“, sagt ein Bahnsprecher und betont: „Es gibt keine Streichliste.“ Vielmehr gehe es um Baumaßnahmen, deren Finanzierungsverträge eine Unterschrift benötigen würden. Dazu gehört allerdings auch das Projekt in Ostholstein.

Eine Verunsicherung der Region, die es laut Landrat Timo Gaarz (CDU) gar nicht geben dürfe. Er weist auf den Staatsvertrag mit Dänemark und pocht auf dessen Erfüllung. Er gehe davon aus, dass Bund und Bahn alles daran setzen, diesen Vertrag einzuhalten, sagt Gaarz. Zugleich dürfe es keine Kompromisse auf Kosten Ostholsteins geben. „Der Bundestag hat Mittel für den übergesetzlichen Lärmschutz beschlossen, und diese Zusage bildet die Basis für die derzeit noch laufenden Planungen der Deutschen Bahn. Eine Abkehr von dieser Beschlusslage kann und darf es hier auf keinen Fall geben“, lässt der Landrat wissen.

Gleiches gelte auch für die neue Sundquerung. „Die Entscheidung, den Flaschenhals am Fehmarnsund durch den Bau eines neuen Tunnels zu beseitigen, ist ein fester und für Ostholstein äußerst wichtiger Bestandteil der Planungen für eine leis-



Visualisierung der Einfahrt des Fehmarnsundtunnels in Großenbrode. Foto: DEGES

tungsfähige Verkehrsverbindung des Fehmarnbelttunnels. Wenn es hier zu zeitlichen Verschiebungen kommt oder der Rotstift angesetzt wird, wird sich eine ganze Region dagegen auflehnen“, prophezeit Gaarz.

Was jetzt laut Bahn passiert: Das Verkehrsunternehmen macht eine Art Inventur, schafft Prioritäten. Das Geld, was man noch zur Verfügung habe, wolle man effektiv einsetzen, heißt es von der Bahn. Der Staatskonzern hatte eigentlich einen Bedarf von 45 Milliarden Euro bis 2027 angemeldet. Diese Summe soll mittlerweile auf 27 Milliarden Euro geschrumpft sein.

Das Geld für die Bahnprojekte kommt vom Bundesverkehrsminis-

terium. Von dort heißt es auf LN-Nachfrage allgemein und ohne Bezug auf die Beltunnelanbindung: „Wir befinden uns weiterhin in intensivem Austausch mit der Bahn darüber, wie wir den weiterhin notwendigen Ausbau unter den gegebenen haushalterischen Voraussetzungen vorantreiben können.“

WAS FÜR UND GEGEN DAS PROJEKT SPRICHT

Was gegen das Vorhaben in Ostholstein spricht: Mit 3,5 Milliarden Euro gehört die elektrifizierte Hinterlandanbindung mit ihren 80 neuen Brücken und sechs neuen Bahnhöfen zu den kostspieligsten Neubauprojekten auf der Liste. Was für die Tras-

se spricht: Die 88 Kilometer lange Strecke genießt besonderen Schutz durch den Staatsvertrag mit Dänemark. Der legt nicht nur einen verbindlichen Bau fest, sondern lässt auch keine weiteren Verzögerungen zu. Nicht zuletzt ist die Strecke ein wichtiger Lückenschluss der transeuropäischen Eisenbahnverkehrsachse zwischen Skandinavien und Südeuropa.

Thomas Keller kann sich nur schwer einen Reim machen auf das interne DB-Papier. Der Sprecher des Projektbeirates im Dialogforum feste Fehmarnbeltquerung sagt: „Einerseits muss die Bahn Milliarden sparen, andererseits wird gesagt, dass unvermindert weitergeplant und -gebaut wird.“ Es fehle auch nach mittlerweile 14 Jahren Planungszeit die klare Linie, bemängelt Keller und fordert: „Wir brauchen gesicherte Aussagen, wie und wann es mit dem Bau der Hinterlandanbindung weitergehen soll.“ Das Gleiche gelte im Übrigen auch für die Diskussion um die Bäderbahn und die Planungen zur Regio-S-Bahn zwischen Lübeck und Neustadt, verdeutlicht Keller.

Als Bürgermeister von Ratekau ist Keller direkt von einer drohenden Hängepartie betroffen. Man befasse sich im Detail mit der Bahnhofsanbindung und dem Grundstückserwerb, wisse aber nicht, ob sich das Gesamtprojekt verzögere. „Das passt doch nicht zusammen.“ Die Kommunen entlang der Trasse bräuchten Verlässlichkeit. Denn: Ob der Bau der 380-kV-Trasse oder von der Gemeinde- bis zur Landesstraße – Ostholstein habe auch noch andere Baustellen in den kommenden Jahren, erzählt Keller und betont zugleich: „Das muss koordiniert ablaufen, sonst stürzen wir ins Chaos.“

Seniorenfahrten der Gemeinde

STOCKELSDORF. Die Gemeinde Stockelsdorf führt in diesem Jahr folgende Seniorenfahrten durch:

Donnerstag, 25. April: Halbtagesfahrt zum Hamburger Flughafen mit Modellschau, Flughafen-Rundfahrt und Werkfeuerwehr sowie anschließend Kaffeetrinken im Restaurant Mövenpick, 35 Euro pro Person

Montag, 13. Mai: Halbtagesfahrt zum Immenhof mit Kaffeetrinken, Museumsbesuch, Spaziergang über den Immenhof, Besuch des Hofladens und des Gartens, 15 Euro pro Person

Donnerstag, 30. Mai: Halbtagesfahrt zum Dorf- und Schulmuseum in Schönwalde am Bungsberg mit Kaffeetrinken, 16 Euro pro Person

Donnerstag, 13. Juni: Halbtagesfahrt zum Dorf- und Schulmuseum in Schönwalde am Bungsberg mit Kaffeetrinken, 16 Euro pro Person

Mittwoch, 3. Juli: Gemeindefahrt mit Besichtigungen sowie Mittagessen und Kaffeetrinken, 25 Euro pro Person

Mittwoch, 4. September: Gemeindefahrt mit Besichtigungen sowie Mittagessen und Kaffeetrinken, 25 Euro pro Person

Donnerstag, 5. September: Tagesfahrt nach Eutin mit Stadtführung, Mittagessen, große Eutiner-See-Rundfahrt mit Kaffeetrinken, 40 Euro pro Person

Anmeldebögen für die Fahrten

liegen im Rathaus aus (Flur Eingangsbereich) und können während der Öffnungszeiten abgeholt werden (Rückfragen sind bei Frau Hildebrandt unter Tel: 0451/4901-156 vormittags möglich). Zusätzlich kann der Anmeldebogen auch auf unserer Homepage aufgerufen und ausgedruckt werden (www.stockelsdorf.de). Anmelden können sich alle Senior:innen ab 60 Jahren, die in der Gemeinde Stockelsdorf wohnen.

Dörpskaat weiter bis zum 14. Februar gesperrt

STOCKELSDORF. Die Gemeinde Stockelsdorf teilt mit, dass die Sperrung der Dörpskaat in Oberwohldede weiterhin aufrechterhalten werden muss. Aufgrund des Winterwetters konnte die abschließende Untersuchung der bruchgefährdeten Linde noch nicht durchgeführt werden. Dafür muss der Baum frostfrei sein. Das ist jetzt zwar der Fall, aktuell verhindert aber das stürmische Wetter die Untersuchung. Insofern muss die Sperrung vorerst bis zum Mittwoch, 14. Februar, aufrechterhalten werden. Sobald es die Witterung zulässt, wird die Untersuchung so schnell wie möglich durchgeführt und die Gemeinde wird die erforderlichen Maßnahmen so schnell wie möglich umsetzen.

Neueröffnung

am 15. Februar in der Breiten Str. 13

Genießen Sie die Vielfalt an Spezialitäten und entdecken Sie unseren neu gestalteten Stadtverkauf.

Zur Feier des Tages bieten wir eine **kleine Auswahl des Hauses** an, statt für € 25,80 erhalten Sie unser Eröffnungsangebot für € **17.50** (Ausschließlich im Stadtverkauf)

Kommen Sie vorbei und probieren Sie ausgesuchte Köstlichkeiten vor Ort.

Mest Marzipan
Stadtverkauf
Breite Straße 13
23552 Lübeck
Tel. 04 51 / 707 24 65

Öffnungszeiten
Montag bis Freitag:
10.00 – 18.00 Uhr
Samstag:
10.00 – 16.00 Uhr

E-Mail: info@glas-maas.de
www.glas-maas.de

...macht alles mit Glas

GLAS maas

- exklusive Ganzglasduschen
- lackierte Gläser
- Ganzglastüren
- Küchenrückwände

Besuchen Sie unsere Ausstellung!
Albert-Einstein-Straße 20
23617 Stockelsdorf

Glas-Notdienst - Tag + Nacht
☎ (0451) 49 49 70
Fax 4 94 97 79

Servicekraft für Spielhalle gesucht!

Freundlich, teamfähig, zuverlässig und flexibel, Voll- und Teilzeit
Standort: Bad Schwartau

First Casino Entertainment GmbH
Postfach 80 02 10, 21002 Hamburg
office@fceg.de, ☎ 0176/63779545

Gardinen SCHLICHTING

Unsere Winterangebote

35%
auf den Nählohn
Ihrer neuen Dekoration

- nicht in bar auszahlbar oder mit anderen Aktionen kombinierbar
- Angebot gilt bis 29.02.2024
- Rabatt nur für Neubestellungen

Wir waschen Gardinen

35%
auf maßgefertigte Plissees, ausgewählte Kollektion

- nicht in bar auszahlbar oder mit anderen Aktionen kombinierbar
- Angebot gilt bis 29.02.2024
- Rabatt nur für Neubestellungen

Schwartauer Allee 13a-15 · 23554 Lübeck
5 Parkplätze vor den Schaufenstern · Haltestelle Wickede Str. Linie 1 + 10
Montag - Freitag 10.00 - 18.00 · Sonnabend 10.00 - 13.00
Tel. 0451-43115 · www.gardinen-schlichting.de

Lust auf Urlaub?

Einfach QR-Code scannen und durch unser Online-Special stöbern.

Ab sofort als Online-Special im E-Paper und auf LN-Online.de

REISEN
Angebot für den Winterurlaub
Küster Reiseläden
Haltestelle Wickenburg

QR-Code

Neues vom
Stockelsdorfer
Seniorenbeirat

STOCKELSDORF. Das Seniorenfrühstück am 14. Februar um 10 Uhr mit dem „Kandidaten Duell“ um das Amt des Bürgermeisters bzw. Bürgermeisterin ist leider restlos ausgebucht. Auch die „Verkehrslehre für Senioren“ am Dienstag, 20. Februar, in der Moin Fahrschule ist bereits mit 20 Teilnehmern ausgebucht. Hier gibt es aber jetzt schon die Möglichkeit sich in der Moin Fahrschule unter 0451/92994623 oder bei Jürgen Fischer unter 0451/404036 (es läuft ggf. der AB) für den nächsten Termin am 19. März um 10 Uhr (immer der 3. Dienstag) im Monat anzumelden.

Für Mittwoch, 28. Februar, um 15 Uhr lädt der Seniorenbeirat Stockelsdorf interessierte Senior*innen erneut zum Thema „Achtung Betrug“ ein. Hier konnten als Referenten Silke Ziemann von der Kriminalprävention der Polizeidirektion Lübeck, Michael Ohle, Sicherheitsberater für Senioren und Elke Ahlring vom Weißen Ring, gewonnen werden. Leider werden immer noch (mehr) Senior*innen betrogen! Anmeldungen dazu bitte bei Jürgen Fischer unter 0451/494036 (Anrufbeantworter nutzen) oder per Mail unter seniorenbeirat@stockelsdorf.de.

Der Seniorenbeirat bietet am 8. Juni einen neuen Kurs zur Ausbildung als Nachbarschaftshilfe nach § 45 SGB durch den Johanniter Unfall Hilfe e.V.. an. Die Nachbarschaftshilfe läuft seit Anfang 2023 und benötigt nunmehr noch mehr Unterstützer. Interessierte melden sich bitte unter seniorenbeirat@stockelsdorf.de oder unter 0451/494036 bei Jürgen Fischer.

Workshops mit den Profis

Rennradwoche Lübecker Bucht vom 25. Mai bis 1. Juni 2024: Trainings, Workshops und einige Neuerungen bei der beliebten Veranstaltung. Früh anmelden lohnt sich.

OSTHOLSTEIN. Bereits zum siebten Mal führt die Tourismus-Agentur Lübecker Bucht die Rennradwoche durch. Für Freizeitsportler bedeutet das: geführte Trainings in der Gruppe entlang der Küste und durch die Holsteinische Schweiz, abendliche Workshops und eine starke Sportgemeinschaft. Die diesjährige Rennradwoche Lübecker Bucht, die vom 25. Mai bis 1. Juni stattfindet, hält zudem ein paar Neuerungen bereit.

Teilnehmern stehen bei der Rennradwoche vier unterschiedliche Leistungsgruppen zur Auswahl. Diese unterscheiden sich im Fahrtempo (19 bis 30 km/h) und in der Streckenlänge (40 bis 180 km). Mit den unterschiedlichen Leistungsniveaus kann jeder Teilnehmer in seinem persönlichen Leistungsbereich fahren und diesen individuell steigern. Durch die Begrenzung der Gruppengrößen auf maximal 12 Personen bleibt es bei den Touren persönlich. Der erste Trainingstag startet mit einer geführten Tour zum Kennenlernen der Region und Einschätzen der Leistungsgruppe.

Das ist neu: Es gibt noch mehr Workshops mit den Profis. Die abendlichen Workshops stammen aus verschiedenen Themenbereichen. Mit Sandra Völker (Schwimm-Weltmeisterin), Ines Haselwander (Atemtherapeutin), Olaf Ludwig (Olympiasieger im Radsport), Armin Raible (Fahrtechniktrainer und Cyclocross



Ende Mai findet wieder die Rennradwoche an der Lübecker Bucht statt.

Foto: hfr

Europa- und Weltmeister) und Jonas Weller (Triathlon Profi) geht es auf spannende Themenreisen. Hierbei erhalten die Teilnehmer von den professionellen Coaches wertvolle Tipps für ihr Training und interessante Einblicke in den Profisport. Sechs der Workshops – und damit zwei mehr als im Vorjahr – sind im Ticket der Rennradwoche enthalten. Weitere können kostenpflichtig dazu gebucht werden.

Um das dabei entstehende Gemeinschaftsgefühl noch zu stärken, hat die Rennradwoche in

2024 erstmalig eine eigene „Zentrale“, an der alle immer wieder zusammenkommen. Diese befindet sich – in erster Reihe zum Strand – im „Zeitlos“ Hotel Garni in Haffkrug. Hier gibt es jeden Morgen vor den Tourenstarts ein gemeinsames Sportfrühstück (auch vegan), bei dem man sich auch Lunchpakete für die Tagestouren packen und mitnehmen kann. Abends finden dort die Workshops statt und wer möchte, kann hier auch sein Quartier buchen.

Buchungsstart für die diesjäh-

rige Rennradwoche Lübecker Bucht war der 15. Januar, bis zum 31. März 2024 gilt ein Frühbucherrabatt; hierbei kostet das Ticket 285 Euro pro Person. Ab dem 1. April 2024 kostet die Teilnahme dann 340 Euro pro Person. Anmeldung zur Rennradwoche ist bis 23. Mai möglich.

Alle Informationen zur Rennradwoche Lübecker Bucht gibt es online auf der Seite der Tourismus-Agentur Lübecker Bucht: www.luebecker-bucht-ostsee.de/rennradwoche

Filmklassiker
„Panzerkreuzer
Potemkin“

BAD SCHWARTAU. Am Sonntag, 11. Februar, um 18 Uhr läuft im Moviestar Bad Schwartau „Panzerkreuzer Potemkin“. Der Stummfilm-Klassiker wird im Rahmen des VHS-Filmseminars „Von Eisenstein bis auf die Krim – Die Geschichte des sowjetisch/russischen Kinos“ gezeigt. Die Aufführung ist öffentlich, der Kieler Medienwissenschaftler Felix Arnold hält eine Einführung. „Russische Regisseure Wie Sergej Eisenstein und Dsiga Wertow haben die Techniken und Ausdrucksformen des modernen Kinos wesentlich miterfunden“, sagt Arnold. Das Kommunale Kino Bad Schwartau hat das VHS-Filmseminar (seit 17. Januar) organisiert. „Panzerkreuzer Potemkin“ wurde 1925 als Stummfilm in Moskau uraufgeführt, das Publikum im Bolschoi-Theater reagierte auf einzelne Szenen mit tobenem Applaus. Der Film kam in Deutschland zunächst stark zensiert ins Kino und wurde später von internationalen Jurys mehrfach als „bester“ oder „einflussreichster Film aller Zeiten“ ausgezeichnet.

Der Eintritt kostet sieben Euro, für Koki-Mitglieder 4,50 Euro.

Beratung durch den
Betreuungsverein

BAD SCHWARTAU. Der Betreuungsverein Ostholstein berät im Helios Agnes Karll Krankenhaus kostenlos zu den Themen Vorsorgevollmacht sowie Patienten- und Betreuungsverfügung. Die nächsten Termine sind am Montag, 12. und 26. Februar, jeweils von 16 bis 18 Uhr. Eine Anmeldung ist nicht erforderlich.

Frühlingsreisen zu Knüllerpreisen

Mit modernen Fernreisebussen ab Lübeck, Bad Schwartau und Eutin

Buchungshotline: 0 45 21 - 77 93 70

Code: RB 06_6

REISEBÜRO
Behrens

Buchbar auch
im Internet:



SCAN ME

4-Tage Reise



**Ostern auf der Sonneninsel
Usedom/Swinemünde**

Komforthotel inkl. Halbpension

Leistungen: • Fahrt im modernen Fernreisebus • 3 x Übern. im Komforthotel Hampton by Hilton • alle Zimmer mit Bad o. DU/WC, TV, Tel., Föhn • 2 x Frühstücksbuffet • 1 x Osterfrühstück • 3 x 3-Gang-Abend-Menü bzw. Buffet • Stadtführung Stettin • Tagesausflug Usedom

Reisetermin:

• 29.03. – 01.04.2024

pro Person im DZ
nur € **379,90**

4-Tage Reise



Frühjahrsknüller: Fahrt ins Blaue

Überraschung und besondere Höhepunkte

Leistungen: • Fahrt im modernen Fernreisebus • 3 x Übern. im komfortablen Hotel mit Nebenhaus • 3 x Frühstücksbuffet • 2 x 3-Gang-Abendmenü • 1 x deftiges Schlachtbuffet mit Spezialitäten • Fahrt mit einer Bimmelbahn • Besuch einer Keksfabrik mit Kaffee und Kuchen • Besichtigung und Führung in einer Traditionsbrauerei

Reisetermin:

• 12.03. – 15.03.2024

pro Person im DZ
nur € **379,90**
EZ-Zuschlag: € 39,-

5-Tage Reise



**Schlemmer- &
Genießerreise nach Oberwiesenthal**

Urlaub im Erzgebirge mit Komforthotel

Leistungen: • Fahrt im modernen Fernreisebus • 4 x Übern. im Komforthotel mit Nebengebäude • alle Zimmer mit Bad o. DU/WC, Tel., TV • 4 x Frühstücksbuffet • 3 x Mittagssnacks im Hotel • 4 x Abendbuffet • All-Inkl.-Getränke von 10 bis 23 Uhr im Hotel • kostenl. Sauna • Erzgebirgsrundfahrt • Panoramafahrt Marienbad und Karlsbad

zubuchbar: • Panoramaausflug Prag

inkl. Stadtführung / p.P. € 29,-

Reisetermin:

• 17.03. – 21.03.2024

pro Person im DZ
nur € **459,90**

4-Tage Reise



Osterfreuden in Leipzig

Stadtführung – Leipziger Seenland – hist. Ostermarkt

Leistungen: • Fahrt im modernen Fernreisebus • 3 x Übern. im H4 Hotel Leipzig • 3 x Frühstücksbuffet • 1 x Abendessen im Hotel als 3-Gang-Menü od. Buffet • Stadtführung Leipzig • Besuch des historischen Ostermarktes am Leipziger Marktplatz • Ausflug Leipziger Seenland

Reisetermin:

• 29.03. – 01.04.2024

pro Person im DZ
nur € **419,90**
EZ-Zuschlag: € 189,-

4-Tage Reise



**Tulpenblüte in Holland:
Keukenhof und Amsterdam**

Komforthotel mit Halbpension

Leistungen: • Fahrt im modernen Fernreisebus • 3 x Übern. im Hotel im Raum Veluwe • alle Zimmer mit Bad o. DU/WC, Tel., TV • 3 x Frühstücksbuffet • 3 x Abendessen als 3-Gang-Menü od. Buffet • Eintrittskarte Keukenhof Lisse • Grachtenrundfahrt in Amsterdam • Besuch Holzschuhwerkstatt und Käserei inkl. Verkostung • City-Tax

Reisetermin:

• 01.04. – 04.04.2024

pro Person im DZ
nur € **499,90**

3-Tage Reise



Barberini-Museum Potsdam

mit Top-Ausstellung „Munch. Lebenslandschaft“.

Leistungen: • Fahrt im modernen Fernreisebus • 2 x Übern. im First-Class-Hotel Mercure in fußläufiger Entfernung vom Museum • alle Zimmer mit Bad o. DU/WC, TV, Tel. • 2 x Frühstücksbuffet • Stadtrundfahrt Potsdam mit Schlossparkführung • Eintritt o. Warteschlange in die Ausstellung im Barberini-Museum • Rückfahrt mit Abstecher nach Berlin mit Stadtrundfahrt • City-Tax Potsdam

Reisetermin:

• 24.03. – 26.03.2024

pro Person im DZ
nur € **269,90**
EZ-Zuschlag: € 99,-

Reiseveranstalter: Reisebüro Behrens GmbH • Riemannstraße 26 • 23701 Eutin | Telefon: 04521-779370 • E-Mail: info@behrens-reisen.de

Mindestteilnehmerzahl 30 Personen. Für Mobilitätseingeschränkte Personen nicht geeignet. Bei Auslandsreisen Personalausweis erforderlich. Falls nicht ausdrücklich erwähnt, sind evtl. Tourismustaxen und Eintrittsgelder nicht im Reisepreis enthalten.

Der Ressource Wasser auf der Spur

Ausstellung „Grundwasser lebt“ im Museum für Natur und Umwelt lädt zum Eintauchen in verborgenen Lebensraum ein.

LÜBECK. Bis zum 1. September geht es im Museum für Natur und Umwelt um das Thema Wasser. Dr. Susanne Fütting, Leiterin des Museums, freut sich über die neue Ausstellung, die jede Altersgruppe gleichermaßen anspricht und einlädt, in das Thema Grundwasser einzutauchen. „Wir müssen diese essenzielle Ressource schützen“, sagt Fütting – und dazu solle die Schau beitragen. Grundwasser ist eine Ressource, über die nur wenig Kenntnis herrscht. Die Schau informiert nicht nur über Entstehung, nachhaltige Nutzung und Schutz des Grundwassers, sondern auch über dessen Bedeutung als Lebensraum für Organismen, die sich über Jahrmillionen an diese lichtlose, nährstoffarme und temperaturkonstante Umgebung angepasst haben. Damit

nimmt sie die Besucher mit in einen verborgenen Lebensraum. Die Ausstellung präsentiert vier zentrale Themen: Bei „Grundwasser in Raum und Zeit“ geht es um Bildung, globale Verteilung, Verfügbarkeit und Alter von Grundwasser. Es werden die Einbindung des Grundwassers in den globalen Wasserkreislauf, der Landschaftswasserhaushalt sowie die verschiedenen Grundwasserleiter thematisiert. In „Grundwasser als Lebensraum“ werden die im Grundwasser lebenden Tiere und ihre biologischen Anpassungen und Besonderheiten präsentiert und die Funktionen der Lebensgemeinschaft bei der Grundwasserreinigung und als lebende Verschmutzungsindikatoren erläutert. „Mensch und Grundwasser“ beleuchtet Nutzung, Verbrauch,



Das Museum für Natur und Umwelt untersucht in der Ausstellung die Ressource Wasser. Foto: Lutz Roeßler

Nährstoffe, Boden und Klimawandel mit Hilfe von Kommentaren von Expertinnen und Experten aus Forschung und Versorgungsunternehmen. Auch um den Handel mit Wasser in Gütern

wie Fleisch oder Kleidung geht es. Im Teil „Perspektiven der Nachhaltigkeit“ schließlich werden Handlungsmöglichkeiten für eine nachhaltige Nutzung der Ressource Grundwasser privat, in Landwirtschaft und Industrie vorgestellt. Die moderne, viersprachige Ausstellung bietet mithilfe innovativer Technik verschiedene interaktive Stationen für die Besucher, so zum Beispiel eine virtuelle U-Boot-Fahrt im Grundwasser und ein Augmented Reality-Sammelspiel. Begleitend zur Schau finden viele Veranstaltungen statt, wie zum Beispiel öffentliche Führungen, Fortbildungen und Vorträge. Diese finden Interessierte tagessaktuell der Homepage des Museums für Natur und Umwelt.

Lesung zum Ökosystem Wald

LÜBECK. Eine Reise in die Tiefen des Waldes, wie sie Martin Levin, langjähriger Oberförster des Göttinger Stadtwaldes, in seinem Werk „Der ungezähmte Wald“ beschreibt und das Uhrwerk des Ökosystems Waldes, dem sich Prof. Dr. Werner Härdtle gewidmet hat, sind Themen einer Lesung am 13. Februar von 19 bis 20 Uhr im Haus Danzig, Engelsgrube 66. Um Anmeldung wird gebeten per E-Mail an: luebeck@naturwald-akademie.org.

Flohmarkt an der Lutherkirche

LÜBECK. Bis zum 11. Februar lädt die Kirchengemeinde Luther-Melanchthon zu einem Haus-Flohmarkt ein – und zwar am Sonnabend und Sonntag von 11 bis 14 Uhr mit Kaffee und Kuchen. Der Verkauf findet im Gemeindehaus, Moisinger Allee 98, statt. Viele schöne und überraschende Dinge, die Mensch, Haus und Garten schmücken und nützen, warten auf neugierige handels- und kauffreudige Besucher.

Pfadfinderei in St. Stephanus: Ein richtig cooles Hobby

LÜBECK. Langsam senkt sich die Dämmerung auf den Wald. Ein Lagerfeuer prasselt und knistert, drum herum sitzen Kinder und Jugendliche, trinken heißen Tee, erzählen Geschichten und singen mit Gitarrenbegleitung. Als es ganz dunkel ist, ziehen sich die Ersten in die kuschelige Behaglichkeit der warmen Schlafsäcke in den Zelten zurück. Eine Gruppe Wagemutiger versammelt sich um den Stammesleiter: Es geht los zur Nachtwanderung ganz ohne Taschenlampen und

Handylichter. Im Gänsemarsch geht es auf dem schmalen Pfad in den Wald hinein. Kleine Waldbewohner rascheln im Gebüsch, Frösche quaken im Tümpel und in der Ferne hört man ein Käuzchen rufen – ganz schön unheimlich für alle, die zum ersten Mal in der Dunkelheit im Wald sind. Die Gruppe drängt sich eng zusammen, während auf die Geräusche der Nacht gelauscht wird. Kreuz und quer geht es durch den Wald, im Dunkeln ist es gar nicht so leicht, die Orientierung zu be-

halten. So sind doch einige erleichtert, als am Ende der Runde wieder das Lagerfeuer durch die Bäume schimmert. Pfadfinderlager im Wald mit Bruzzeln von Mahlzeiten auf eigenen Kochfeuern ist natürlich ein Höhepunkt der Pfadfinderei, aber auch in den wöchentlichen Gruppenstunden gibt es viel Action. Geländespiele, Pflanzen und Tiere des Waldes kennen- und bestimmen lernen, Karten lesen und erstellen, Basteln und Singen – es wird nie langweilig! Ein wichtiger

Aspekt der Pfadfinderei ist auch die Gemeinschaft. Pfadfinder stehen füreinander und für andere ein und unterstützen sich, es wird niemand ausgegrenzt. Die Gemeindepfadfinder der Stephanus-Eichhörnchen setzen sich darüber hinaus auch mit dem christlichen Glauben auseinander. Biblische Geschichten, Andachten und Gebete sind selbstverständlicher Teil der Gruppenstunden, ebenso aktuelle Themen wie Klima- und Umweltschutz. Kinder und Jugendliche ab sieben

Jahren treffen sich in drei Gruppen mittwochs und donnerstags in Karlshof. Neue Mitglieder sind jederzeit willkommen. **Wer die Stephanus-Eichhörnchen kennenlernen will, ist eingeladen zum Geburtstags-Gottesdienst am 18. Februar um 10 Uhr in der Kirche St. Stephanus in Karlshof, Dornierstraße 52. Er wird von den Pfadfindern gestaltet, die beim anschließenden gemütlichen Beisammensein Waffeln, Stockbrot und Getränke anbieten.**

Gongkonzert mit Peter Heeren

LÜBECK. Am Sonntag, 18. Februar, findet in der St.-Andreas-Kirche, Schlutuper Kirchenstraße 17, um 17 Uhr ein Gongkonzert mit Peter Heeren statt. Der Künstler wird auf Gongs von renommierten Herstellern wie Paiste, Broder Oetken, Rolf Nitsch und Martin Bläse spielen. Der Eintritt zum Gongkonzert ist frei, eine Spende ist willkommen.

adidas

BIJOU BB RICITTE

Calvin Klein

camel active

CAMP DAVID | SOCCOLLOSEUM

derbe

engbers

emiloadani

Ernsting's family

G-STAR RAW

Herzog & Bräuer

HUB

hunkemöller

JACK & JONES

JEANS tritz

Kleinykeit

KENNY'S

LASCANA

LINDBERGH

MANGO

Marc O'Polo

new balance

NIKE

ONLY

OPUS

PANDORA

PME LEGEND

Superdry.

Tamaris

TOMMY HILFIFIGER

VERO MODA

CITTI-PARK

Besser einkaufen. Besser leben.

Samstag 17.2.2024

Hochzeitstag

im CITTI-PARK

Alles rund um den schönsten Tag im Leben:

mit Live-Brautmodenschau, den schönsten Brautkleidern, den besten Hochzeit-Locations, vielen Hochzeitsdienstleistern und Live-Musik!

Einfach vorbeikommen, freier Eintritt.

Brautmodenschau um 13:00 + 15:00 Uhr.

f/cittipark.luebeck

ig/cittipark.luebeck

www.citti-park-luebeck.de

Über 90 Stores, u.a.

GESUNDHEITS-TIPP

Gürtelrose – was nun?

Wenn Sie Gürtelrose haben, sind Sie nicht allein. Ungefähr einer von drei Menschen in Europa erkrankt im Laufe seines Lebens daran. Die Gürtelrose wird durch ein Virus namens Varizella-Zoster-Virus oder VZV verursacht. Sie beginnt typischerweise mit einem Juckreiz an einer kleinen Stelle auf einer Körperseite, im Gesicht oder am Hals und steigert sich zu einem brennenden Gefühl. Dann entwickelt sich ein schmerzhafter roter Ausschlag, der Blasen wirft und schließlich austrocknet.

Neben dem blasenbildenden Ausschlag können Sie auch Fieber, Kopfschmerzen oder Schüttelfrost bekommen. Windpocken und Gürtelrose werden durch das gleiche Virus verursacht. Nach einer Windpockenerkrankung bleibt das Virus im Nervengewebe Ihres Körpers inaktiv. Wenn Ihr Immunsystem zu irgendeinem Zeitpunkt geschwächt ist, kann es reaktiviert werden und zu Gürtelrose führen.

- Einige Fakten über Gürtelrose**
- 1.Sie können keine Gürtelrose bekommen, ohne vorher Windpocken gehabt zu haben.
 - 2.Kinder können eine Gürtelrose bekommen, nachdem sie Windpocken hatten.
 - 3.Es ist selten, aber möglich, zweimal eine Gürtelrose zu bekommen.
 - 4.Die meisten Fälle von Gürtelrose dauern drei bis fünf Wochen.
 - 5.Wenn Sie VZV auf eine andere Person übertragen, kann diese nur Windpocken bekommen, aber keine Gürtelrose.

Die Gürtelrose-Symptome betreffen in der Regel nur einen kleinen Bereich auf einer Seite des Körpers. Die Symptome können seinhalten:

- Schmerzen, Brennen oder Kribbeln,
 - Empfindlichkeit bei Berührung,
 - ein roter Ausschlag, der einige Tage nach den Schmerzen beginnt,
 - mit Flüssigkeit gefüllte Bläschen, die aufbrechen und verkrusten,
 - Juckreiz.
- Manche Menschen leiden auch unter:
- Fieber,
 - Kopfschmerzen,
 - Lichtempfindlichkeit, Müdigkeit.

Bei manchen Menschen können die Schmerzen sehr stark sein. Je nachdem, wo die Schmerzen auftreten, können sie manchmal mit Problemen mit dem Herzen, der Lunge oder den Nieren verwechselt werden. Bei manchen Betroffenen treten die Gürtelrose-Schmerzen auf, ohne dass sie jemals einen Ausschlag bekommen. In den meisten Fällen entwickelt sich der Gürtelrose-Ausschlag als ein Streifen von Blasen, der sich entweder um die linke oder rechte Seite des Rumpfes wickelt. Manchmal tritt der Ausschlag auch um ein Auge herum oder an einer Seite des Halses oder des Gesichts auf.

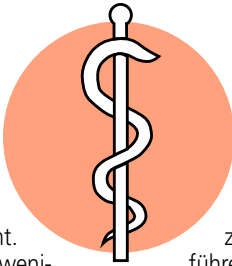
Wie wird eine Gürtelrose behandelt?

Die spezifische Behandlung der Gürtelrose wird von Ihrem medizinischen Betreuer auf der Grundlage folgender Kriterien festgelegt: Ihr Alter,

Ihr allgemeiner Gesundheitszustand und Ihre Krankengeschichte. Auch wird es für den Arzt wichtig sein zu wissen, wie lange die Gürtelrose schon besteht. Einige Arzneimittel sind weniger wirksam, wenn sie mehr als zwei bis drei Tage nach Auftreten des Ausschlags verabreicht werden. Ferner spielt das Ausmaß der Erkrankung sowie Ihre Verträglichkeit bestimmter Medikamente, Verfahren oder Therapien eine Rolle bei der ärztlichen Einschätzung.

Eine Erkrankung mit Gürtelrose muss einfach ihren Lauf nehmen. Die Behandlung konzentriert sich auf die Schmerzlinderung. Schmerzmittel können helfen, einen Teil der Beschwerden zu lindern. Antivirale Medikamente können helfen, einige der Symptome zu lindern und Nervenschäden zu reduzieren. Die Symptome einer Gürtelrose halten in der Regel nicht länger als drei bis fünf Wochen an. Es kann jedoch zu Komplikationen kommen. Zu den wichtigsten Komplikationen, die bei Gürtelrose auftreten können, gehört eine postherpetische Neuralgie sowie eine bakterielle Infektion. Bei der postherpetischen Neuralgie handelt es sich um einen chronischen Schmerz, der auch nach dem Abheilen der Hautläsionen noch anhält.

Wenn Sie während des aktiven Ausschlags starke Schmerzen hatten oder Ihre Sinne beeinträchtigt sind, haben Sie ein erhöhtes Risiko, ebenso wie ältere Menschen. Eine frühzeitige Behandlung der Gürtelrose kann eine posthermetische Neuralgie verhindern. Eine weitere Komplikation nach einer Gürtelrose



ist eine bakterielle Infektion der Bereiche der Haut, auf der der Ausschlag aufgetreten ist. In seltenen Fällen können Infektionen zu weiteren Problemen führen, zum Beispiel zum Absterben von Gewebe und zur Narbenbildung. Wenn eine Infektion in der Nähe oder auf den Augen auftritt, kann es zu einer Hornhautinfektion kommen. Dies kann zu vorübergehender oder dauerhafter Erblindung führen.

Eine Gürtelrose-Impfung kann helfen, eine Gürtelrose zu verhindern. Die Impfung garantiert zwar nicht, dass Sie keine Gürtelrose bekommen. Aber der Impfstoff wird wahrscheinlich den Verlauf und den Schweregrad der Krankheit verringern. Außerdem verringert er wahrscheinlich das Risiko einer postherpetischen Neuralgie. Studien deuten darauf hin, dass die Wirkstoffe bis zu fünf Jahre lang Schutz bieten. Sprechen Sie mit Ihrem Arzt oder uns über Ihre Impfmöglichkeiten, wenn Sie:

- eine allergische Reaktion auf einen Bestandteil des Gürtelrose-Impfstoffs hatten,
- ein geschwächtes Immunsystem aufgrund einer Erkrankung oder eines Medikaments haben,
- Sie eine Stammzelltransplantation hinter sich haben,
- schwanger sind oder versuchen, schwanger zu werden.

Der Gürtelrose-Impfstoff wird nur zur Vorbeugung gegen Gürtelrose eingesetzt. Er ist nicht für die Behandlung von Menschen gedacht, die bereits an der Krankheit leiden.

Gesunde Grüße aus den Pinguin-Apotheken



Joerg Ortmann, Inhaber der Pinguin-Apotheken, gibt Gesundheitstipps.

Schlaganfall: Immer weniger wählen Notruf

AOK richtet dringenden Appell an Betroffene zum Tag des Notrufs am 11. Februar.

Bei Notfällen wie einem Schlaganfall oder Herzinfarkt zählt jede Minute. Notfälle müssen schnell bemerkt und behandelt werden. Ansonsten können sie weitreichende Folgen haben. Auch im Kreis Ostholstein verzichten die Menschen immer öfter bei ersten Warnsignalen darauf, einen Notruf als wichtigste Sofort-Maßnahme abzusetzen. Aus einer aktuellen Auswertung der AOK NordWest geht hervor, dass im Jahr 2022 beispielsweise bei Schlaganfallbehandlungen in Schleswig-Holstein 17,3 Prozent weniger Krankenhausbehandlungen festzustellen waren als 2019 vor der Pandemie. Dieser Negativtrend setzt sich auch in 2023 fort. Allein im ersten Halbjahr 2023 lag das Minus im Vergleich zum Vorjahreszeitraum noch einmal bei 8,6 Prozent. „Bei Notfall-Symptomen sollte nicht gezögert und umgehend der Notruf 112 gewählt werden“, appelliert AOK-Serviceregionsleiter Reinhard Wunsch anlässlich des Europäischen Tags des Notrufs am Sonntag, 11. Februar, an die Bevölkerung im Norden.

Daher sollten die Warnsignale ernst genommen werden. Mögliche Symptome für einen Notruf können plötzlich auftretendes

Schwäche- oder Taubheitsgefühl bis hin zu Lähmungserscheinungen einer Körperseite sein. Warnzeichen sind außerdem eine unverständliche, gestörte Sprache, plötzliche Sehstörungen, Schwindelgefühle oder Gleichgewichtsstörungen mit Übelkeit und Erbrechen sowie in Kombination plötzlich auftretende, bisher so nicht gekannte Kopfschmerzen.

Für den Laien ist aber oft schwer zu beurteilen, wann ein Menschenleben akut bedroht ist. „Unwissenheit führt häufig dazu, dass gefährdete Patienten möglicherweise zu lange warten, ehe sie den Rettungsdienst kontaktieren. Das ist kritisch, im Notfall zählt jede Minute“, so Wunsch. Im Ernstfall sollte daher sofort der Notruf unter 112 getätigt werden. Dabei sind Name und Adresse sowie ergänzende Hinweise zum möglichst schnellen Auffinden des Patienten anzugeben. Die Symptome sollten möglichst genau geschildert werden.

Die Notruf-Nummer 112 funktioniert nicht nur in Deutschland, sondern europaweit und ist kostenfrei über Festnetz oder Smartphone zu wählen.

ANZEIGE

Schütteres Haar – was kann man(n) tun?

Dass sich vorwiegend Frauen mit den eigenen Haaren beschäftigen, ist ein längst überholtes Klischee.



Spätestens wenn die Haare schleichend dünner und schütterer werden, ist auch das männliche Geschlecht besorgt. Wir haben uns eine der häufigsten Ursachen dafür genauer angesehen.

Wenn sich die Haare zunehmend lichten, kann einem

schon einmal mulmig zumute werden. Tatsache ist jedoch: Wir verlieren jederzeit Haare – und zwar an allen Stellen des Kopfes. Das ist normal und kein Grund zur Sorge. Denn nach einer gewissen Zeit hat jedes Haar ausgedient und verabschiedet sich. Problematisch wird es nur, wenn anschließend weniger

oder dünnere Haare nachwachsen. Doch was kann man(n) tun, um gegenzusteuern?

Äußere Pflege reicht nicht!

Gerade Männern werden für schütteres Haar häufig äußerliche Pflegeprodukte (z. B. Shampoos) empfohlen. Experten sind sich jedoch einig: Das Haar

kann in seinem Wachstumszyklus kaum von außen angeregt werden. Es wächst aus seiner Wurzel heraus, die sich unter der Hautoberfläche befindet – und zwar so tief, dass ein Shampoo sie in der Regel gar nicht erreichen kann.

Nährstoffe für die Haarfabrik

Daher ist es umso wichtiger, die Haarwurzeln bereits unter der Kopfhaut zu versorgen. Denn sie bilden die Grundlage für gesundes Haarwachstum.

Man kann sie sich wie kleine Fabriken vorstellen, die laufend neue Haare produzieren. Wie auch bei einer echten Fabrik gilt: Nur mit den richtigen Rohstoffen kommt auch ein gutes Produkt heraus. Somit macht es am meisten Sinn, zunächst die Nährstoffversorgung zu optimieren.

Wichtig zu wissen

Gehen die Haare büschelweise aus oder ist bereits mehr Glatze als Haarpracht vorhanden, wird man mit einer verbesserten Nährstoffversorgung nicht viel erreichen können (Stichwort: Haartransplantation).

In leichteren Fällen – also jenen, in denen die Haare langsam, aber sichtbar dünner und schütterer werden – kann man mit der richtigen Nährstoffzufuhr aber sehr wohl noch wirksam gegensteuern.

Empfehlung aus der Apotheke

Für die optimale Nährstoffversorgung bei dünnem bzw. schütterem Haar empfehlen Apotheker Dr. Böhm® Haut Haare Nägel. Die hochwertigen, in Österreich entwickelten Tabletten, enthalten einen durchdachten Mix der wichtigsten Mikronähr-

stoffe für volles Haar – darunter Silizium aus der heimischen Goldhirse für mehr Elastizität und Spannkraft, organischen Schwefel (MSM) als wichtigen Strukturbestandteil der Haare sowie Selen, dessen Mangel zu Haarausfall führen kann.

Tipp: Auch wenn viele Anwender bereits über sichtbare Ergebnisse innerhalb weniger Wochen berichten, wird eine Einnahme über zumindest 2–3 Monate hinweg empfohlen – schließlich wachsen die Haare im Schnitt nur 1,5 cm pro Monat.

APOTHEKEN-TIPP bei schütterem Haar



Nahrungsergänzungsmittel

Eine Zusammensetzung, die Apotheker und Anwender überzeugt:

- ✔ Silizium aus der Goldhirse für Spannkraft und Elastizität
- ✔ Natürlicher Schwefel (MSM) für Volumen und Glanz
- ✔ Selen für den Haarfollikel

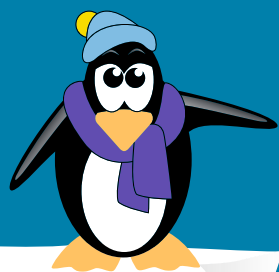
Bestehen Sie auf das Original!

Falls nicht vorrätig, bestellt Ihre Apotheke Dr. Böhm® Haut Haare Nägel gerne für Sie. **PZN: 15390975**

Qualität
zertifiziert gemäß
DIN EN ISO 9001:2015

PINGUIN APOTHEKEN

EISKALT
REDUZIERT*



DIE GRÖSSTE AUSWAHL IN LÜBECK*

Vigantol 1000 IE

Vitamin D3
100 Stck



22 %
gespart

statt 8,98 €

6.95*
€

Nasic Nasenspray

10 ml
für Erwachsene



28 %
gespart

statt 7,25 €

5.25*
€

I = 525 €

Diclox forte

150 g



32 %
gespart

statt 24,97 €

16.95*
€

kg = 113 €

Synofen 500 mg/200 mg

20 Tabl.



34 %
gespart

statt 10,48 €

6.95*
€

Hoggar Night

20 Tabl.

zur Kurzzeit
Behandlung von
Schlafstörungen



42 %
gespart

statt 16,52 €

9.50*
€

Wick Medinait

Erkältungssirup
180 ml



23 %
gespart

statt 24,49 €

18.95*
€

I = 105,28 €

+ größte Auswahl*
+ bestens beraten
+ keine Einheitsmedizin
= einfach in guten Händen!



PINGUIN
APOTHEKEN

Inhaber Jörg Ortmann e. K.

Aspirin Complex

20 Beutel

bei Erkältungskrankheiten,
Grippalen Infekte,
Schnupfen und Fieber



22 %
gespart

statt 17,98 €

13.98*
€

Rufen Sie uns an oder bestellen Sie unter: www.pinguinapotheke24.de

*Für alle Produkte gilt zu Risiken u. Nebenwirkungen fragen Sie Ihren Arzt oder Apotheker - Dieser Preis gilt nach den gesetzlichen Bestimmungen, wenn diese Arzneimittel zu Lasten der gesetzlichen Krankenkassen abgegeben werden - Gilt nicht für verschreibungspflichtige Arzneimittel.

Angebote gültig vom 10.02.2024 - 17.02.2024

Am Hauptbahnhof/
ZOB
Konrad-Adenauer-Str. 1
Tel.: 0451/82966

Im Hochschulstadtteil /
Im Campus
Alexander-Fleming-Str. 1
Tel.: 0451/292 896 66

In der Mühlenstraße
Südl. Altstadt
Mühlenstr. 37
Tel.: 0451/707 510 10

In der Königstraße
auf 2 Etagen / EG + 1. OG
Königstr. 59-63
Tel.: 0451/292 75 55

Gelierzmittel	ägyptische Schutzgöttin	ein-schließen (milit.)	organ. Stickstoffverbindung	Einzigkeit	mattgelb	Maya-Ruinenstätte	ohne Ende, immer	Haus-halts-plan	Frauen-kurz-name	Helden-gedichte	kurz für: darein	Figur in 'Miami Vice'	Salat-pflanze	ältere physikal. Energie-einheit	Lebens-mittel, Essen	franzö-sisch: eins
					Hunde-rasse						nicht präzise					
dt. Bundes-präsident † 1976		gezo-gener Strich			Teil des Kranken-hauses (Abk.)	verlang-samte TV-Dar-stellung					Meeres-stachel-häuter	Vorfahr				
			Märchen-gestalt, Hänsel und ...	ein Emir			geo-physika-lische Einheit		Glet-scher-rest im Meer						Frauen-name	Kfz-Z. Geln-hausen
süd-amerika-nisches Krokodil		ein-tönig reden	Auto-teil				rheini-sche Witz-figur					Männer-name	Flug-zeug-vorder-teil			
'Daten-auto-bahn' (engl.)	unter-richten									ein Balte	Profit					
					Zier-strauch								schlecht			franzö-sisches Akzent-zeichen
			Schuh-macher-pfriem	Pferde-renn-platz						Gewicht der Ver-packung			Vorläufer der OSZE	Freizeit-beschäfti-gung		
Gründer der Sowjet-union	indone-sisches Frauen-gewand	italie-nischer Frei-staat	Zeit-alter							hinter-hältig, tückisch	Klatsch, Tratsch	Vorname Rääkkö-nens				
Schein-werfer																
			Söldner-truppe	Ziffern-ken-nung (engl.)						englischer Männer-name		Abzug bei Barzah-lung	Moment			
Nieren-sekret		mehrere Men-schen								Fleisch-scheibe	Wand-verklei-dung	Fremd-wortteil: halb		Grotten-molch		
flüssige Fette			arabisch: Sohn										latei-nisch: ich			
				Impf-stoffe						aus dem Stand (2 W.)				extra, speziell		
Pro-gramm-ankün-digung		finan-ziell flüssig	eng-lisches Fürwort: sie									franzö-sische Königs-anrede	Höhen-zug bei Braun-schweig			
eine Rich-tungs-angabe	Telefon-benutzer	ital. Schau-spielerin (Sophia)		Medika-menten-form						Ort bei Gronau (Münster-land)	sehr förmlich				Männer-kose-name	
			Anstieg der Börsen-kurse	Initialen Dürers	deut-scher Krimi-aktor	Ungetüm	Bücher-freund-in	deutsche Comic-Figur (Erfinder)	Lang-finger	franzö-sisch: Straße	drei Musizie-rende		in Hoch-form	Back-zutat		
seeli-scher Schock	griech. Insel bei Santorin	eine Frisur, Dutt						Ausspritz-mund-stück				kleine Trommel	Kohle-produkt			
			US-Filmstar (Doris)		US-Western-legende (Wyatt)	und auch				großer kasachi-scher See	italie-nischer Männer-name	Zier-pflanze				
schrul-liger Mensch			tibeta-nischer Tempel	engli-sche Graf-schaft			alt-es Volk in Nigeria	Wortteil: Land-wirt-schaft				Video-rekorder-technik (Abk.)		Geist im orient. Märchen		
		Faultier	päpst-licher Ge-sandter			Abk.: links	euro-päische Halb-insel					kurz für: an dem	Abk.: links oben	Abk.: docto-randus		
schma-ler Weg		Verbren-nungs-rück-stand			plasti-sches Bildwerk			kurz für: heran		ital. Astro-nom † 1642						
Küsten-saum in Italien				rennen				große Zugma-schine								

Neu!

Der Würfel-Wintergarten Stilvoll - Geradlinig - Elegant



Schnell sein lohnt sich:
Die ersten 50 Würfel-Wintergärten
gibt es zum Einführungspreis!

Nelson Park Terrassendächer


23701 Eutin, Albert-Einstein-Straße 23
Servicebüro Lübeck:
23588 Lübeck, Auf der Heide 10
04 25 21 / 8 26 48 17 - www.nelsonpark-td.de





Krebs
22.06. - 22.07.

Liebesplanet Venus verleiht Ihnen eine zauberhafte Ausstrahlung. Aber: Wer zu viele Eisen im Feuer hat, bekommt jetzt reichlich Probleme. Job: Lassen Sie sich ruhig mal helfen.



Skorpion

24.10. - 22.11.

Sie sind latent genervt. Lassen Sie das nicht an Ihrem Partner aus. Ein Traum kann in Erfüllung gehen. Dafür aber: Ärmel hochkrempeln! Körperliches Auspowern ist Balsam für Ihre Seele.

T	E	M	P	O	R	N	E	R	E	S	K	A	F	F	E	R	B	E	R	D	B	E	L	L		
F	I	L	M	E	N	T	H	A	S	T	A	T	T	E	S	L	A	E	S	Z	E	U	T	E	N	
C	L	E	N	T	P	O	T	E	N	T	A	T	E	S	L	A	E	S	L	E	I	G	E	R	B	I
B	U	L	T	A	L	A	U	G	E	A									A	D	E	R	L	A	H	
O	S	T	E	N	E	D	A	M											I	L	E	R	R	A	H	
X	E	D	A	M															B	L	A	U	T	A	N	
R	U	E	T	T	E	L	N												E	S	S	R	R	E	N	
D	A	L	J	A	E	S													E	S	M	K	L	E	E	
N	R	I	D	I	T	A	T												S	T	A	L	L	E	U	
F	A	K	T	E	N	L	I												E	N	A	I	R	R	I	
L	E	A	K	E	G	P	L	E											T	E	N	A	N	R	U	
O	R	K	A	N	E	N	K												E	I	L	T	O	S	T	
U	E	R	T	E	L	E	C	O											E	L	A	D	E	N		
W	E	I	T	E	R	E	C	O											E	H	E	R	G	R	A	
S	T	A	T	U	S	K	A	N											E	H	E	R	B	R	R	
S	T	A	N	H	B	E	N	K											L	E	A	U	L	I	P	
I	L	L	H	E	B	E	R												F	L	I	E	G	E		
G	A	L	I	L	E	I													H	A	U	T	P	F	L	

Fische
20.02. - 20.03.

Die Woche verbindet Momente des Lichts und Dunkelheit. Ihr Verstand ist in dieser Woche sehr ausgeprägt. Sie denken gerecht, sind freigiebig, aber auch zögerlich und unsicher.

6			1	4	9		5	3
	3				6	7	9	
8			3			6		
			2	5		3		
	4			6			1	
		7		3	1			
		6			7			4
	2	5	4				8	
4	1		6	2	5			7

Lösungen der Vorwoche



6	5	7	4	9	8	3	2	1
8	1	2	7	3	6	4	9	5
9	4	3	5	2	1	8	6	7
3	8	9	2	7	4	5	1	6
2	7	5	1	6	3	9	8	4
1	6	4	8	5	9	7	3	2
4	2	8	9	1	7	6	5	3
7	3	1	6	8	5	2	4	9
5	9	6	3	4	2	1	7	8

Workshop über Mental Load

LÜBECK. „Mental Load – Wenn die Liste im Kopf zu lang wird“ heißt ein Workshop für Frauen. Die To-Do-Liste im Kopf wird immer länger? Das Gefühl immer an alles denken zu müssen: Das ist Mental Load. Dieses Denken an die „unsichtbaren“ alltäglichen Aufgaben liegt immer noch überwiegend bei Frauen, die zu meist das Familienmanagement übernehmen. Wie kann die Care-Arbeit für Kinder und Familie gerecht aufgeteilt werden? „Auf diese und weitere Fragen gehen wir ein und finden gemeinsam neue Lösungsansätze“, erläutert Karen Ingber, Referentin und Projektleiterin der Beratungsstelle Frau & Beruf.

Die Veranstaltung wird in Kooperation mit der Agentur für Arbeit Lübeck am 14. Februar von 9.30 bis 12.30 Uhr in der Beratungsstelle Frau & Beruf, Braustraße 13-15, durchgeführt. Die Anmeldung erfolgt bis zum 12. Februar per E-Mail an karen.ingber@faw.de oder unter Telefon 0170/ 7 76 55 33.

Rodungsarbeiten auf Grünfläche

TRAVEMÜNDE. Für den Ersatzneubau der Spundwand am Kohlenhofkai auf dem Priwall in Lübeck-Travemünde werden noch bis zum 16. Februar Rodungsarbeiten auf einer Grünfläche hinter dem Kai durchgeführt. Diese Fläche soll den Baufirmen für die Erneuerung der Spundwand als Stell- und Lagerfläche dienen. Die temporäre Flächenbefestigung wird danach zurückgebaut.

Karten gewinnen für „China Girl 4.0.“

Chinesischer Nationalcircus gastiert am 7. März in der Lübecker MuK.

LÜBECK. Der Chinesische Nationalcircus ist mit seinem Programm „China Girl 4.0.“ am Donnerstag, 7. März, ab 20 Uhr in der MuK zu erleben. Dafür verlosen wir 3 x 2 Tickets.

Mit einer Neuinszenierung kommt die spektakuläre Show „China Girl 4.0.“ des Chinesischen Nationalcircus mit den Welthits von David Bowie im Frühjahr 2024 erneut auf eine große Europa-Tournee. Schon die erste Fassung wurde medial gefeiert. Dass doch mehr geht, will das Ensemble nun in der kommenden Spielzeit beweisen. Bereichert wird das Acrobatical in der neuen Fassung exklusiv durch eine Erweiterung des Ensembles mit hochkarätigen Musicalprofis aus dem First Stage Theater Hamburg.

Die ergreifende Handlung dieses atemberaubenden Events, verlegt die Kulisse von Shakespeares legendärem Klassiker „Romeo und Julia“ ins heutige New York. Die Liebesgeschichte zwischen den Hauptfiguren Dou Dou und Roberto spielt sich dabei vor dem Hintergrund einer stetigen Auseinandersetzung rivalisierender ethnischer Gruppierungen ab: der westlich geprägten Bewohner aus „Little Italy“ und der chinesischen Einwanderer.

Ewige Liebe und verhängnisvolle Feindschaft zwischen he-



„China Girl 4.0.“ heißt das neue Programm des Chinesischen Nationalcircus’.

Foto: Veranstalter

runtergekommenen Hinterhöfen, Garküchen und Edelrestaurants von Manhattans Chinatown – dargestellt in einer Kunstform, die einem den Atem stocken lässt: spektakuläre Stimmen verzaubern mit den legendären Hits von Pop-Ikone David Bowie, und rasante Tanzszenen verweben sich mit der Weltklasse-Akrobatik der chinesischen Darsteller. „East meets West“ in einem

Show-Spektakel, das nicht nur Tanz, Gesang, Musical und Akrobatik vereint, sondern auch mit bild-gewaltigen LED-Projektionen modernste Technik zum Einsatz bringt.

Karten gibt es im Vorverkauf von 43,50 bis 64,50 Euro inklusive Vorverkaufsgebühren, Ermäßigungen für Schüler, Studierende und Rentner, Kinder von 1 bis sechs Jahren zahlen 15 Euro in-

klusive Gebühren bei tips&Tickets und bei allen bekannten Vorverkaufsstellen.

Eintrittskarten gewinnen kann, wer uns am Sonnabend und Sonntag, 10. und 11. Februar, unter Telefon 0137/ 800 36 14 anruft. (Telemedia interactive GmbH; Kosten pro Anruf 0,50 Euro aus dem deutschen Festnetz und aus dem Mobilfunknetz).

Zeitgenössische Musik erklingt

LÜBECK. Das vierte Konzert der Reihe „Klangrauschen“ beschäftigt sich mit zeitgenössischer Musik für Streichquartett und der Frage, was diese geschichtsträchtige Gattung heute für eine Bedeutung für junge Musiker hat. Pulse und das Hanse-Quartett präsentieren an diesem Abend Werke des vergangenen Jahrhunderts und schlagen einen Bogen zum aktuellen Musikschaffen. Das Konzert findet am Freitag, 16. Februar, ab 20 Uhr in Haus Eden, Königstraße 25, statt. Eintritt: 15 Euro / ermäßigt sechs Euro; für Angehörige der MH-Lübeck ist der Eintritt frei. Mehr unter www.klangrauschen.com.

Tag der Lateinturniere

LÜBECK. Der Tanzclub Hanseatic Lübeck lädt alle Tanzbegeisterten ein, das Clubhaus an der Falkenstraße 37a am 11. Februar aufzusuchen. Ab 10 Uhr finden dort Tanzturniere in den Lateinamerikanischen Tänzen statt. Es werden junge und jung gebliebene Paare der Leistungsklassen D bis B an den Start gehen. Mehr unter www.tc-hanseatic.de.

Konzert der jungen Preisträger

LÜBECK. Am Sonntag, 18. Februar, um 11 Uhr findet das Jugend-musiziert-Preisträgerkonzert im Festsaal der Freien Waldorfschule Lübeck, Dieselstraße 18, statt. Die Preisträger des Regionalwettbewerbs Lübeck präsentieren ihr erarbeitetes Repertoire. Der Eintritt ist frei.

KNUTZEN HOME

PLISSEES NACH MASS

BERATUNG UND AUFMASS KOSTENLOS BEI IHNEN ZU HAUSE!

Sun*Light KOLLEKTION

bis zu

35% Rabatt

INSEKTENSCHUTZ NACH MASS

BERATUNG UND AUFMASS KOSTENLOS BEI IHNEN ZU HAUSE!

20% Winter-Rabatt

auf

INSEKTENSCHUTZ NACH MASS

Passgenauer Schutz für Ihre Türen & Fenster!

KNUTZEN HOME **Lübeck**

Osterweide 14 · Tel. 0451 / 50 49 060

luebeck@knutzen-home.de

KNUTZEN HOME **Eutin**

Industriestr. 12a · Tel. 04521 / 79 56 00

eutin@knutzen-home.de

KNUTZEN HOME **Oldenburg in Holstein**

Am Voßberg 8 · Tel. 04361 / 50 63 90

oldenburg@knutzen-home.de

Die mit dem **grünen Haus!** **16 x in Schleswig-Holstein**

IMMER IN IHRER NÄHE UND ONLINE UNTER: WWW.KNUTZEN-HOME.DE

UNSER SERVICE FÜR SIE: EIGENE BODENLEGER, DEKORATEURE UND NÄHERINNEN, LIEFERSERVICE

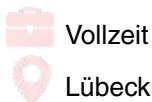
FINDE DEINEN TRAUMJOB IM NORDEN

KÜSTENFISCHER.DE



MOBA
Fenster und Türen
GmbH

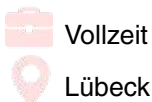
**Kaufmännische
Assistenz (m/w/d)
für die Montage-
planung**



Vollzeit
Lübeck

HM Handball
Marketing Spielbe-
triebs GmbH
& Co. KG

**Vertriebsmitarbeiter
(m/w/d)**



Vollzeit
Lübeck

Kastanienhof GmbH

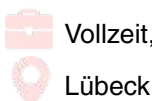
**Ergotherapeut*in
(m/w/d)**



Teilzeit
Daldorf

AH Engler GmbH &
Co. KG

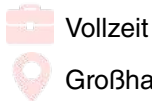
**Serviceassistent
(m/w/d)**



Vollzeit, Teilzeit
Lübeck

Wagner
Elektrotechnik GmbH

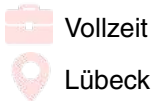
**Elektroniker*in
für Energie- und
Gebäudetechnik
(m/w/d)**



Vollzeit
Großhansdorf

Wiggert Physio

**Physiotherapeut
(m/w/d)**



Vollzeit
Lübeck

Technische
Hochschule Lübeck

**Sachbearbeiter/in
(m/w/d)
Personalverwaltung**



Vollzeit
Lübeck

**12.699 Stellen
und 6.200
Arbeitgeber
warten auf
Dich.**



BEKANNTSCHAFTSANZEIGEN

SIE SUCHT IHN

Attraktive Carina, 66 J., mit toller Figur u. schöner Oberweite, bin anschniegssam, herzlich u. zärtlich, bin leider schon verwitwet, lebe ganz allein in meiner Wohnung, ich fahre gern Auto u. liebe es den Haushalt zu führen. Bitte rufen Sie heute noch an, damit wir uns verabreden können. Sie dürfen auch älter sein. pv **Tel. 0151 – 62903590**

Ich Adelheid, bin 76 J., verwitwet und sehr einsam, ich suche einen liebevollen Mann, hier aus der Umgebung. Ich wäre für Sie da, würde Sie bekochen und verwöhnen. Ich vermisse die tägliche Ansprache u. möchte in dieser schwierigen Zeit nicht länger alleine bleiben. Gerne würde ich Sie mit meinem Auto besuchen, damit wir alles persönlich besprechen. pv **Tel. 0160 – 7047289**

KFZ ANGEBOTE

ANHÄNGER

PKW Anhänger Brenderup, 1.5t, gebremst, kein TÜV, aber zugelassen, VB 350 € **☎ 04158/8458**

KFZ GESUCHE

MOTORRÄDER / ZWEIRÄDER

Suche Chopper/Cruiser ☎ 0172/4529494

WOHNMOBILE / -WAGEN

Kaufe Wohnmobile + Wohnwagen
☎ 03944-36160, www.wm-aw.de. **Fa.**

**Wir kaufen Ihr
Wohnmobil & Wohnwagen!**
☎ 0800-1860000 (kostenlos)
www.ankaufwohnmobile.de

VERSCHIEDENES

Christus - für Dich gestorben

Leere Warenkartons (klein, mittel,groß) kostenlos abzugeben, 23923 Herrnburg-Lübeck, ☎ 038821/66830

Suche Golfschläger und Zubehör sowie Poloequipment. Bitte alles anbieten. ☎ 0176 / 64799400

MARKTPLATZ

MÖBEL / HAUSRAT

Abholung von gebr. Möbeln für Bedürftige in Ukraine. Tel.: 0176/55 29 18 30

Ab sofort suchen wir gebrauchte Möbel für die Ukraine. ☎ 0451/59988209

Haushaltsauflösung wegen Umzug, hochw. Artikel günstig abzugeben, am 17.02.24, von 10 - 18 Uhr in **HL, Kantstr. 2**

KUNST- UND SAMMLERMARKT

Weihnachtsteller, dänisch, ab 1905, Royal Copenhagen, Bing & Gröndahl zu verk. Liste unter PF 10 81 13, 23530 Lübeck

HOBBY UND FREIZEIT

MARDER-Holzkastenfalle, Lebendfalle auch f. Waschbär zu verk. ☎ 01 73/952 81 74

Modellbahner suchen Eisenbahn & Zubehör. Anlage oder Sammlung. Auch Modellfahrzeuge usw. Tel. 0175-777 44 99

Suche Flipperautomaten aus den 60/70/80/90er Jahren. Zustand egal, gerne alles anbieten. mgm809@gmx.de ☎ 01 52 33 60 26 79

BOOT- / WASSERSPORT

Altes dän. Motorboot, ca. 8m, GFK, reparaturbed. günstig z. verk. **0160/98577198**

STELLENANGEBOTE

Wir suchen zu sofort oder später eine:n

Kaufmann/-frau für Büromanagement (m/w/d)

Es handelt sich um eine unbefristete Vollzeitstelle mit 39 Wochenstunden.

Die Einzelheiten dieser Stellenausschreibung finden Sie auf unserer Homepage

unter
www.bauinnung-luebeck.de

INNUNG DES
BAUGEWERBES
LÜBECK



Erzieher (m/w/d) gesucht

Für unsere kleine individuelle Kita suchen wir zur Verstärkung unseres Teams zu sofort eine/n motivierte/n und engagierte/n Erzieher/in in Vollzeit für die Arbeit im Krippen- und Elementarbereich. **Außerdem haben wir noch einen FSJ/BFD Platz zu besetzen.** Wir freuen uns auf Bewerbungen per E-Mail unter stoppelhopper-tzl@t-online.de oder per Post an Kita Die Stoppelhopper • Seelandstraße 3, 23569 Lübeck

Reinigungskraft (m/w/d)

3x wöchentl. vormittags (gesamt 8 Std.) in Lübeck gesucht. **Firma Alkiewicz, ☎ 0175/1626262**

HAUSHALTSHILFE. Wir, ein Paar aus Travemünde, suchen Sie als Haushaltshilfe. Reinigen und bügeln sind die Haupttätigkeiten. Immer Montags und Donnerstags wäre toll. Sehr guter Stundenlohn, bezahlter Urlaub, Fahrgeld und weitere Zuwendungen sollen motivieren einen guten Job zu machen. Interesse? Wir freuen uns auf Ihren Anruf ☎ 017 13 30 11 16

Reinigungskraft f. 1½-Zi.-FeWo in Scharbeutz gesucht. Ab sofort, 17 €/Std. ☎ 01 72 989 66 84

Kraftfahrer (m/w/d)

gesucht
3,5to Auslieferung
für das Elektrohandwerk
Ab Lübeck Beginn 8.00 Uhr
Raum SH, auf Stundenbasis
weitere Info unter
0172/9876721

Lübecker Tagespflege

sucht
**Fahrer*in
(m/w/d)**
Tel. 04 51 / 47 97 90 84

Suche Gartenhilfe ☎ 0172/4008409

Bestattungsinstitut sucht als Verstärkung (Minijob) einen flexiblen und zuverlässigen rüstigen **Rentner oder Frührentner** als Träger mit Führerschein Klasse B. Wir freuen uns auf Ihre Bewerbung! Chiffre: Z 14013154

Kraftfahrer (m/w/d)

gesucht
7,49 to Auslieferung
für das Elektrohandwerk
Ab Lübeck Beginn 1.00 Uhr
Raum Sh
Nähere Info unter
0172/9876721

STELLENGESUCHE

Hausm. su. Reinigungsst. 0159/01462544

IMMOBILIENVERKAUF

HÄUSER

WIR BAUEN IHR TRAUMHAUS UND SIND DIE PARTNER FÜR PHOTOVOLTAIK-LÖSUNGEN!

Contract Vario
Endlich zuhause!
TRAUMHÄUSER SEIT 1996

Contract-Vario GmbH
Zu den Gründen 14
23623 Ahrensböök-Dakendorf
Telefon: 04505 5805-0



Mölln Waldstadt

Familiengerechte DHH, Bj. 1985, Erw. 1992, 135 m² Wfl., 560 m² Grdst., 6 Zi., Einbauküche kompl. ausgestattet, mit Essecke, Kamin, 1 Duschbad, 1 Vollbad, Gäste-WC, voll unterkellert. Veranda, Terrasse und Carport. Gute Anbindung nach HL und HH, Kindergarten, Schule und Einkaufen in der Nähe. B: 148,6 kWh/m², Kl: E, Gas-ZH, KP: 305.000,- € 0451-8009410 von-wueffling-immobilien.de

Liebhäberobjekt zu ersteigern

Lübeck, Altbauvilla mit Wassergrundstück a. d. Wakenitz, sonnig. Süd-Grdst. mit ca. 1400 m² in Hanglage, mit Badesteg und Altstadt-blick, ca. 225 m² Wohnfläche plus 40 m² Nutzfläche im DG. Teilungs-versteigerung am 13.03.2024, Besichtigung und Infos unter: ☎ 0176 621 55 922

Hammoor

Ländlicher Traum! Bauernhaus in Alleinlage, ca. 165 m² Wohnfläche, helles Wohn-/ Esszimmer mit Kachelofen und direktem Terrassenzugang, geräumige Wohnküche, HWR, idyllisches Grundstück mit Gartenpavillon, Teich und div. Rückzugsorten, insgesamt ca. 2,5 ha Grundstück, Bj. 2004, V: 33,3 kWh/(m²a), Kl: A, Gas-Hz, KP: 1.249.000,- € 0451-8009410 von-wueffling-immobilien.de

Oldenburg i. H.

Energieeffizientes Einfamilienhaus in familienfreundlicher Lage, ca. 148 m² Wfl., ca. 612 m² Grundstück mit Gartenhaus, 5 Zimmer, Wohn-/ Essbereich mit Zugang zu Terrasse und Garten, offene Küche mit E-Geräten, modernes Duschbad, HWR mit WMA, OG mit Wannenbad, Fußbodenhz. im gesamten Haus, Bj. 2012, B: 18,3 kWh/(m²a), Kl: A+, EWP, KP 525.000,- € 0451-8009410 von-wueffling-immobilien.de

Travemünde - Juwel mit Fernblick. RMH, BJ 2002/2008, ca. 220 m² Erbpacht-grdst., ca. 112 m² Wohnnutzfl., 4 Zi., 2 Duschbäder, mod. EBK, Balkon, Terrasse, Carport u. a. m., Energieausweis A. KP 379.000 € von privat. **Zuschr. an Z 14012 799**

Seth

Charmantes EFH mit Einliegerwohnung auf idyllischem Grdst., ca. 177 m² Wohnfl., 7 Zimmer, geräumige Küche, lichtdurchflutetes Wohn-/ Esszimmer, Gästezimmer, beheizter Partyteller, ca. 80 m² große Einliegerwohnung mit moderner Küche, ca. 1657 m² Grdst., idyllische und ländliche Umgebung, Bj. 1990, V: 125,3 kWh/(m²a), Kl: D, Gas-ZH, KP: 485.000,- € 0451-8009410 von-wueffling-immobilien.de

Reinfeld

Gemütliches Reiheneckhaus mit großem Garten! Ca. 115 m² Wfl. auf 4 Zimmern, Wohnzimmer mit bodentiefen Fenstern, große EBK, Vollkeller, überdachte Terrasse, ruhige Lage in einer Spielstraße, Sondernutzungsrecht am Gartengrundstück von ca. 750m², PV-Anlage mit Eigenversorgung und Einspeisungsvertrag, Bj. 1999, B: 97,2 kWh/(m²a), Kl: C, Gas-ZH, KP: 395.000,- € 0451-8009410 von-wueffling-immobilien.de



Modernes RMH in attraktiver Lage von Travemünde

Bj. 2002, ca. 210 m² Erbbaugrundstück, ca. 109 m² Wohn-/Nutzfläche, 4 Zimmer, Einbauküche, Wannenbad, ausgeb. Dachboden, HWR, Terrasse, Carport
EVA: in Vorbereitung
€ 335.000,- zzgl. Courtage

loose firmengruppe
Immobilien seit 1982
Tel.: 04503 – 881200
www.loose-immo.com



Einzigartiges Haus auf Fehmarn

BJ 1995, Bauweise innen u. außen sehr individuell, ca. 300 m² Wfl. + Garage. Ideal als Mehrgenerationenhaus oder großzügiges Ferienhaus zu nutzen. Ab 550.000 € zu verkaufen (je nach Grundstücksgröße). Googleadresse Vadersdorf 14 **Kontakt: preckel@web.de**

Alt-Mölln

Imposantes Architektenhaus aus Bj. 1981, auf traumhaftem Seegrundstück, begehrte Sackgassenlage, ca. 196 m² Wfl., aufgeteilt auf Erd- & Galeriegeschoss, ca. 2.994 m² Wassergrundstück am Zieglensee, 5 Zimmer, raumhohen Fensterelemente, separate Esszimmerzone, imposante Galerie mit Seeblick, Sauna, V: 166,8 kWh/(m²a), Kl: F, Öl-ZH, KP: 980.000,- € 0451-8009410 von-wueffling-immobilien.de

EFH für Naturliebhaber!

Idyllisches Einfamilienhaus bei Grevesmühlen mit ca. 2.191 m² Südgdrst. in Feldrandlage, Haupthaus mit ca. 162 m² Wohnfl., 7 Zimmer, Eingangsbereich m. Garderobe, neuwertige Wohnküche, separates Esszimmer, mod. Dusch- und Vollbad, großes Arbeitszimmer mit Weitblick, Einliegerwohnung mit 3 Zimmern, ca. 62 m² Wohnfl., Nebengebäude mit Werkstatt und ca. 110 m² Nutzfl., Bj. 1936, 1993 saniert und erweitert, V: 121,3 kWh/(m²a), Kl: D, Öl-ZH, KP: 525.000,- € 0451-8009410 von-wueffling-immobilien.de

Krummesse

Renovierungsbedürftiges EFH mit viel Potential! Ca. 170 m² Wfl., 6 Zi., ca. 1.381 m² Grdst., WZ mit Parkettboden und bodentiefen Fenstern, ebenerdige Duschbad, Zimmer im OG mit Balkonzugang, Vollkeller mit Sauna, Wintergarten, Terrasse, Bj. 1969, B: 215,5 kWh/(m²a), Kl: G, Öl-ZH, KP: 395.000,- € 0451-8009410 von-wueffling-immobilien.de

HL- Wallbergsiedlung

Traumhaftes EFH mit gr. Gartengrdst. in Lübecks Wallbergsiedlung, ca. 158 m² Wohnfl., 4 Zi., Wohnzimmer mit bodentiefen Fenstern, gr. EBK, mod. Duschbad, elektr. Außenrollläden mit Zeitschaltuhr, gr. Balkon m. Gartenblick, 750 m² Grdst., Bj. 1994, V: 132,9 kWh/(m²a), Kl: E, Gas-ZH, KP: 395.000,- € 0451-80094110 von-wueffling-immobilien.de

Lübeck - St. Lorenz

Zentral gelegenes EFH mit ca. 800 m² großen Grdst., ca. 100 m² Wfl., Entrée mit historischen Fliesen, helles WZ, separates Esszimmer, zwei Bäder, Echtholztreppe, Loggia mit Gartenzugang, Balkon, Bj. 1900, B: 284,5 kWh/(m²a), Kl: H, Gas-ZH, KP: 335.000,- € 0451-80094110 von-wueffling-immobilien.de

Schmidt Hausvertrieb
HOCHWERTIGE
MASSIVHÄUSER

Um- und Anbau
Neubau EFH/MFH
Photovoltaik mit Speicher
-KfW Förderung
Tel.: 0451/88 195 15
www.schmidt-hausvertrieb.de

IMMOBILIENVERKAUF

HÄUSER

Reinfeld

Außergewöhnliches Architektenhaus mit Weitblick! Stilvoll modernisiert, ca. 230 m² Wfl., großer Wohnbereich mit Panorama-fenstern, hochwertige EBK, 3-4 SZ möglich, Galeriezimmer mit Balkon, 2 Südbalkone u. 2 Westbalkone, 1 Westterrasse, ca. 135 m² Vollkeller mit Schwimmbad und Sauna, Bj. 1974, Gas-Hz. Aus 2019, B: 87,5 kWh/(m²a), Kl: C, Gas-Hz, KP: 718.000,- € 0451-8009410 von-wueffing-immobilien.de

Scharbeutz

Strandnahes EFH mit Einliegerwohnung und zusätzlichem Bauplatz, ca. 165 m² Wohnfl., 4 Zimmer, 3 Badezimmer, moderne Küche, lichtdurchflutetes Wohn-/ Esszimmer mit Kaminofen und Zugang zur Terrasse, Sauna, ca. 51 m² großes 2-Zimmer Appartement mit separatem Eingang, ca. 940 m² Grdst., Bj. 1962, Grundsanierung 2014, Energieausweis in Erstellung, KP: 1.500.000,- € 0451-8009410 von-wueffing-immobilien.de

St. Gertrud: Charm. 6-Zi.-Altbau, 212 m² Wfl., 490.000 € ☎ (0 451) 3 881 803

Timmendorfer Strand

Modernisiertes Einfamilienhaus ca. 15 Gehminuten vom Strand, ca. 160 m² Wohnfl., 8 Zimmer, geräumiger Eingangsbereich, lichtdurchflutetes Wohnzimmer mit direktem Zugang zur überdachten Terrasse, helles Esszimmer, Gästezimmer, Badezimmer mit ebenerdiger Dusche, ca. 934 m² Grdst., Bj. 1965, Sanierung 2020 # 2023, B: 93,6 kWh/(m²a), Kl: C, Gas-FH, KP: 860.000,- € 0451-8009410 von-wueffing-immobilien.de

Stockelsdorf

Gemütliches Einfamilienhaus auf ca. 1.103 m² großem Eigenlandgrundstück, ca. 160 m² Wfl., 5,5 Zimmer, heller Wohn- und Essbereich mit Zugang zur Terrasse, Kamin im Wohnzimmer, Holzwendeltreppe, Vollkeller, Duschbad mit Sauna, Bj. 1974, V: 184,3 kWh/(m²a), Kl: F, Gas-ZH, KP 525.000,- € 0451-8009410 von-wueffing-immobilien.de

Wohntraum unter Reet!

Historisches Einfamilienhaus mit ca. 2829 m² großem, parkähnlichen Grundstück, ca. 200 m² Wohnfläche, Bj. 1939, saniert 1999, 6 Zimmer, Landhausküche, Specksteinofen, große Süd-West-Terrasse, Brunnen und Bachlauf, Gartenteich, Holzhütte, Gewächshaus, Doppelcarport, B: 121,2 kWh/(m²a), Kl: D, Gas-ZH aus 2022, Kaufpreis: 820.000,- € 0451-8009410 von-wueffing-immobilien.de

Kleines RH in HL-Kücknitz zu verk., 3 Zi., Kü, Bad, voll unterkellert, kl. Garten, auf Erbpacht-Grd., wenig Renovierungsbedarf, 195.000€ VB ☎ 0176/44500903

Stockelsdorf

Vermietetes Einfamilienhaus auf ca. 1.303 m² großem Erbpachtgrundstück, ca. 150 m² Wohnfläche, 6 Zimmer, aufgeteilt auf 2 Wohneinheiten, EG ca. 90 m² Wfl. mit 3 Zimmern, OG ca. 70 m² Wfl. Mit 3 Zimmern, OG frei verfügbar ab 11/23, Mieteinnahmen ca. 11.400,- € NKM p.a., Bj. 1956, B: 190,2 kWh/(m²a), Kl: C, Gas-FH, KP 270.000,- € 0451-8009410 von-wueffing-immobilien.de



Außergewöhnliche ETW mit Meerblick in Hafkrug/Scharbeutz
3 Zi., ca. 91 m² Wohn-/Nutzfläche, Maisonette, offene EBK mit hellem Wohnbereich, 2 Duschbäder, 3 Balkone (2 davon mit absolutem Meerblick), 1 Tiefgaragenstellplatz
EVA: 87,9 kWh/(m²*a), Gas, C, Bj. 1997
€ 745.000,- zzgl. Courtage

loose firmengruppe
Immobilien seit 1982
Tel.: 04503 - 881200
www.loose-immo.com

IMMOBILIENKAUFGESUCHE

HÄUSER



Wir suchen laufend.... Ein-/Zwei-/Mehrfamilienhäuser Doppelhaushälften / Eigentumswohnungen
Gerne beraten wir Sie kostenlos!
Tel. 0451 - 610 30 40
www.grohmann-immobilien.de

GROHMANN IMMOBILIEN
IMMOBILIEN SEIT 1978

BLICK IN DIE ZUKUNFT: Junges Paar möchte Familie gründen und sucht EFH oder Baugrundstück östlich von HH. EFH gerne auch sanierungsbedürftig. KP je nach Zustand. Auch Sa./So. und nach Feierabend. ☎ 04102-8243050
www.kriechimmobilien.de

REIENHAUS OD. DHH GESUCHT: Seglerin sucht Immobilie in Bad Segeberg u.U.. Gerne ca. 115 m² Wfl., renovierungsbedürftig ist kein Problem. Finanzierung durch EK gesichert. KP bis € 250.000,-. Auch Sa./So. und nach Feierabend. ☎ 04102-8243050
www.kriechimmobilien.de

Mod. Reihenhhaus ges.!

Junges Paar sucht ein zeitgemäßes Reihenhhaus oder eine Doppelhaushälfte mit eigenem Garten, idealerweise in einer familienfreundlichen Umgebung.
0451-8009410 von-wueffing-immobilien.de

GUTE SCHULANBINDUNG GESUCHT: 5-köpfige Familie sucht EFH mit guter Anbindung zu den Schulen in Stormarn. Gerne 5 Zi. und schöner Garten. KP bis € 500.000,-. Auch Sa./So. und nach Feierabend. ☎ 04102-8243050
www.kriechimmobilien.de

Naturnähe gesucht!

Für ein Paar im Ruhestand suchen wir ein idyllisches Einfamilienhaus umgeben von Natur, mit ausreichend Platz für einen Garten und Wanderwegen in der Nähe.
0451-8009410 von-wueffing-immobilien.de

Wir suchen sonniges Reihen-/ ½ Haus / EFH auf Eigenland, in Lübeck, Bad Schwartau u. Stockelsdorf
60 Jahre Erfahrung - Ihr Vorteil

Tel. 0451 - 2 77 77
Neelsen
www.immo-neelsen.de

Stadtnähe ges.!

Berufstätiges Pärchen sucht eine Doppelhaushälfte in Stadtnähe mit guter Anbindung an öffentliche Verkehrsmittel und nahen Einkaufsmöglichkeiten.
0451-8009410 von-wueffing-immobilien.de

Stadtnahes EFH ges.!

Kinderloses Paar aus Niedersachsen sucht ein gemütliches Einfamilienhaus in Stadt-nähe mit optimaler Anbindung an öffentliche Verkehrsmittel.
0451-8009410 von-wueffing-immobilien.de

Unikat gesucht!

Hamburger Unternehmer mit einem Faible für Architektur sucht ein individuelles Einfamilienhaus mit besonderem Design und kreativem Raumkonzept.
0451-8009410 von-wueffing-immobilien.de

EIGENTUMSWOHNUNGEN

Suchen helle ETW mit Balkon od. Terrasse ab 3 Zimmer in Bad Schwartau, Lübeck, gern mit Stellplatz oder Garage

Wir freuen uns auf Ihren Anruf
Tel. 0451 - 2 77 77
Neelsen
www.immo-neelsen.de

Panoramablick ges.!

Für ein Paar im Ruhestand suchen wir eine exklusive Eigentumswohnung im Penthouse-Stil mit Fahrstuhl, großzügiger Terrasse und beeindruckendem Panoramablick.
0451-8009410 von-wueffing-immobilien.de

Wir suchen laufend.... Eigentumswohnungen & Immobilien jeder Größe GROHMANN IMMOBILIEN - Immobilien seit 1978
Anrimstr. 29 a, 23566 HL, Tel. 0451 - 610 30 40
www.grohmann-immobilien.de

Moderne ETW gesucht!

Alleinstehende Bankkauffrau sucht eine zeitgemäße Eigentumswohnung mit Balkon oder Terrasse und guter Anbindung an die Innenstadt.
0451-8009410 von-wueffing-immobilien.de

Zentrale ETW ges.!

Akademiker-Paar sucht eine Eigentumswohnung in zentraler Lage mit kurzen Wegen zu Universität, Bibliotheken und öffentlichen Verkehrsmitteln.
0451-8009410 von-wueffing-immobilien.de

ANLAGEOBJEKTE

Gewerbefläche ges.!

Unternehmer sucht eine Gewerbeinheit als Anlageobjekt mit Aussicht auf Wertsteigerung und flexiblen Nutzungsmöglichkeiten.
0451-8009410 von-wueffing-immobilien.de

Investition gesucht!

Anleger sucht Eigentumswohnungen in studentenfürdlicher Lage als renditestarke Anlage mit regelmäßigen Mieteinnahmen.
0451-8009410 von-wueffing-immobilien.de

MIETANGEBOTE

2 ZIMMER

Ahrensböök: 2-3Zi.-EG-Whg., 87 m², EBK, VB, Gäste-WC, Balkon, Keller, EA 231,3 kWh, 650 € KM+ 60€ Garage+ NK +MS, ☎ 0151/23809180

3 ZIMMER

Bad Schwartau: 2½-Zi.-Whg., g. Z. 58 m², 2.OG, EBK, KM 640 € +NK+MS. Garage 50 €. Tel. 0151 28057012

4 ZIMMER / GROSSWOHNUNGEN

St. Gertrud (Karlishof): 3½ Zi.-Whg., 82 m², 1. OG, DU-Bad neu, EBK, Keller, Balk., eig. Gashzg., evtl. Terr.- u. Gartennutzung, 4 km bis Zentr. HL, gute Verkehrsanbg., KM 780 € + NK 100 € + 2 x MS, ab 1.3.24 zu verm. ☎ 0157 - 87606556

ANDERE MIETANGEBOTE



Neue Lagerräume 6, 9 und 12 m²
in voll isolierter neuer Halle, 1 m²/9,- € monatlich, trocken, abschließbar, belüftet, mit Beleuchtung. Sehr hohe Deckenhöhe und zugänglich täglich von 8 - 20 Uhr. Keine Mindestlaufzeit und monatlich kündbar. Keine Strom oder zusätzlichen Kosten. Verkehrsgünstige Lage zw. Lübeck und Bad Segeberg, 5 Min. zur A 20 und B 432.
Heinrichs Handelsagentur
23821 Rohlstorf
Tel.: 0176/61795441

MIETGESUCHE

WOHNUNGEN

Professionelle Vermietung von Wohn- und Gewerbeimmobilien in Lübeck und Umgebung.
Gerne beraten wir Sie kostenlos!
Tel. 0451 - 610 30 40
Anrimstr. 29a, 23566 Lübeck

GROHMANN IMMOBILIEN
IMMOBILIEN SEIT 1978

43J., Handwerker, sucht 2-3 Z.Whg., max. 800.-€ warm. ☎ 0174 - 1729171

Ruhige u. solvente Mieterin (54 J./NR) sucht
2-3 Zi. Whg., ab ca. 60 m² m. Balkon/-Terrasse. Nähe HL-Hauptbahnhof bzw. Altstadtnähe. Keine Haustiere. Seit 20 J. in ungekündigter Stellung (Sepr. d. GL), Positive Kurzauskunft/Empfehlungsschreiben Vorvermieter.
☎ 01 62-90297 93

Su. 2-3 Zi.-Whg. m. Blk., Abstand u. Renovierung mögl. ☎ 0171/4 93 97 94

Suche 2-3 Zi.-Whg., ca. 60 m², Raum HL/Umgebung, 1 Pers., 60 J., weibl., Haus verkauft, kurzfrist. Übernahme möglich. ☎ 0171/1716647

Wasserblick ges.!

Für unsere Bestandskunden suchen wir nach dem Verkauf der ETW eine stilvolle 2,5 bis 3 Zimmerwohnung mit etwa 80 m² im Obergeschoss, Vorzugsweise mit Fahrstuhl, Balkon und Wasserblick. NKM zwischen 1.300,- € - 1.500,- €. 0451-8009410 von-wueffing-immobilien.de

HÄUSER

Kündigung wegen Eigenbedarfs
Sympath., naturverb. Arztfamilie sucht Haus und Garten mit Seele zur Miete in Lübeck oder Umgebung.
☎ (0 451) 792 507

IMMOBILIEN DIENSTLEISTUNGEN

SEIT ÜBER 40 JAHREN beraten wir Käufer bei der Suche. So verkaufen Sie Ihre Immobilie diskret und mit Erfolgsgarantie. Auch Sa./So. und nach Feierabend. ☎ 04102-8243050

WIRD IHNEN IHR HAUS AUCH ZU GROSS?
Wir finden den passenden Käufer für Ihre Immobilie. Die Wertermittlung Ihrer Immobilie ist für Sie kostenlos. Auch Sa./So. und nach Feierabend. ☎ 04102-8243050



Strandnaher Bungalow in begehrter Lage von Scharbeutz
Baujahr 1968, vollst. saniert 2006, Dach 2018, ca. 132 m² Wohn-/Nutzfläche, 3 Zimmer, ca. 531 m² Grundstück (nach WEG), moderne EBK, Gäste-WC, Vollbad, Dachterrasse, Kamin, PKW-Stellplatz, Carport, Abstellraum, Gartenhaus, Solaranlage
EVA: 126,7 kWh/(m²*a), Gas, D, Bj. 2006
€ 678.000,- Courtagefrei für Käufer

loose firmengruppe
Immobilien seit 1982
Tel.: 04503 - 7074470
www.loose-immo.com

Barrierefreiheit ges.!

Für eine Person mit eingeschränkter Mobilität suchen wir eine barrierefreie Eigentumswohnung mit Aufzug und guter Erreichbarkeit von Geschäften und Arztpraxen.
0451-8009410 von-wueffing-immobilien.de

ETW in Groß Gröna, von/an Privat
Biete moderne ETW in Groß Gröna, 2-Zi., Balkon, EBK, ca. 63 m².
Preis: 167.500,- € ☎ 01724 19044
Zuschr. an Z14010889

Familienfreundliche ETW in St.Lorenz Nord
96 m², 3-Zimmer, DG, Garten, viel Stauraum, 239.000 € VB, verk.-beruhigte Sackgasse ☎ 0171-9314740

Grömitz

Penthouse Wohnung in Strandnähe! 4 Zi., ca. 90 m² Wfl., EBK, bodentiefe Tür- und Fensterelemente, ca. 60 m² umlaufende Dachterrasse, ca. 1,2 km zum Strand von Grömitz, frei verfügbar, Bj. 2000, V: 134,8 kWh/(m²a), Kl: E, Gas-ZH, KP: 495.000,- € 0451-8009410 von-wueffing-immobilien.de

Pötenitz

Traumhafte 2-Zimmer-ETW in Feldrandlage, ca. 63,20 m² Wfl., 1. OG, WZ mit Balkonzugang, helles Vollbad mit Fenster, EBK mit E-Geräten, mech. Außenrollläden, Keller mit WMA, gr. Gartengrundstück zur Mitnutzung, Bj. 1997, Gas-Hz. aus 2023, V: 111,5 kWh/(m²a), Kl: D, Gas-ZH, KP: 235.000,- € 0451-8009410 von-wueffing-immobilien.de

Scharbeutz Pönitz

Neubaueigentumswohnung mit großem Gartengrundstück, ca. 84 m² Wfl., 3 Zi., ca. 160 m² Garten mit Sondernutzungsrecht, heller Wohn-/ Essbereich, offene EBK, 2 ebenerdige DB, sonnige Südterrasse, KfW 55 Haus, Fußbodenhz., Bj. 2022, B: 17,0 kWh/(m²a), Kl: A+, Strom-WP, KP: 425.000,- € 0451-8009410 von-wueffing-immobilien.de



Top-Objekt der Woche

Kostenlose Marktwertermittlung:
www.unser-immobilienwert.de

Stadt Nähe und Flussidylle: ETW in St. Lorenz Süd
121 m², kernsaniert, 4 Zim., 2 Balk., Bj. 1953, EnV, 114 kWh/(m²a), D, Gas, 419.000 € (keine Käuferprov.)
moellerherm-immobilien.de 0800-77 16 100
Persönlich gut beraten
MÖLLERHERM IMMOBILIEN



Zu Fuß an den Strand? ETW in Scharbeutz
OG., Fahrstuhl, ca. 75 m² Wohnfläche, Duschbad, Süd/Ost Balkon, Kellerraum, Fahrradstellplatz, PKW-Außenstellplatz, 600 m bis zum Strand
Renovierungen erforderlich
EBA: 109,2 kWh/(m²*a), Gas, D, Bj. 1966
€ 349.000,- zzgl. Courtage

loose firmengruppe
Immobilien seit 1982
Tel.: 04503 - 7074470
www.loose-immo.com

IMMOBILIENKAUFGESUCHE

EIGENTUMSWOHNUNGEN

Familiendomizil ges.!

Familie mit kleinen Kindern sucht eine geräumige Doppelhaushälfte oder Reihenhhaus mit Spielplatz und guten Schulen der Nähe.
0451-8009410 von-wueffing-immobilien.de

Geräumiges EFH ges.!

Patchwork-Familie sucht ein geräumiges Einfamilienhaus mit mehreren Schlafzimmern, moderner Ausstattung und Kinder-spielplätzen in der Umgebung.
0451-8009410 von-wueffing-immobilien.de

Modernen EFH ges.!

Junge Familie mit Baby sucht ein zeitgemäßes Einfamilienhaus mit mehreren Schlafzimmern, moderner Ausstattung und Kinder-spielplätzen in der Umgebung.
0451-8009410 von-wueffing-immobilien.de

Kündigung wegen Eigenbedarfs
Sympath., naturverb. Arztfamilie sucht Haus und Garten mit Seele zum Kauf in Lübeck oder Umgebung.
☎ (0 451) 792 507

Wir suchen im Umkreis von 15 km um Lübeck freistehendes EFH ab 4 Zimmer, mit großem Garten u. Garage / Carport

Wir freuen uns auf Ihren Anruf
Tel. 0451 - 2 77 77
Neelsen
www.immo-neelsen.de

Meeresbilder in Travemünde

TRAVEMÜNDE. Eindrucksvolle Ansichten vom Mittelmeer, dem Schwarzen Meer, dem Atlantik und Pazifik zeigen derzeit die ukrainische Malerin Olga Khmyz aus Odessa und der Fotograf Wim Westfield aus Lübeck in der Galerie Sea & Sirens am Passathafen in Travemünde. Die Ausstellung ist vom 9. bis 11. Februar jeweils 14 bis 17 Uhr geöffnet. Alle ausgestellten Bilder können erworben werden. Der Eintritt ist frei.

Musikalisches Crimical

LÜBECK. „ChiCASS IV - Trügerische Liebe und der Tod eines Apfelbaums“, ein musikalisches Crimical von und mit den ChiCASS, ist am Sonnabend, 24. Februar, um 20 Uhr wieder in Theater Fabelhaft zu erleben. Tickets gibt es an den bekannten Vorverkaufsstellen sowie unter www.luebeckticket.de.

Mama-Fit Outdoor: Kursus beginnt

LÜBECK. Der Kurs „Mama-Fit Outdoor“ startet am 15. Februar in der Familienbildungsstätte der Gemeinnützigen. Er findet donnerstags von 10 bis 11 Uhr statt. Ein Einstieg ist jederzeit möglich. 10 x 60 Minuten kosten 80 Euro. Anmeldung unter Telefon 0451/ 58 34 48 30.

Wärmende Spenden: Schüler als „Alltagshelden“

Das Gesundheitsmobil wurde von der Ernestinenschule bedacht.

LÜBECK. 17 Kartons mit warmer Kleidung, Schlafsäcken und mehr – und dazu noch Kekse: Diese Sachspenden übergab die Klasse 6 a der Lübecker Ernestinenschule jetzt an das Team des Gesundheitsmobils Lübeck. Die Spenden sind für wohnungslose Menschen und andere sozial Benachteiligte bestimmt. „Unsere Eltern und Großeltern haben uns bei der Aktion unterstützt, von denen haben wir auch selbstgestrickte Sachen bekommen“, freut sich die zwölfjährige Pauline. „Und wir haben über 200 Kekse gebacken!“

Auf dem Koberg, wo das Gesundheitsmobil der Gemeindediakonie Lübeck und der Johanner-Unfall-Hilfe jeden Mittwochnachmittag Station macht, drängten sich die rund 20 zwölf- bis 14-jährigen Schülerinnen und Schüler neugierig um das Fahrzeug. Sie alle engagieren sich, begleitet von ihrer Klassenlehrerin Konstanze Röttger, als „Alltagshelden“ in der gleichnamigen Projektklasse ihrer Schule. Sie kümmern sich um soziale Projekte, die sie sich selbst aussuchen. Das waren in der Vergan-



Die rund 20 jungen „Alltagshelden“ der Ernestinenschule kamen mit prall gefüllten Kartons voller Sachspenden. Foto: Gemeindediakonie Lübeck

genheit alte Menschen und ein Tierheim, aktuell beschäftigt sie das Thema Wohnungslosigkeit. Interessiert hörten die Schülerinnen und Schüler Sabine Steen und Thomas Müller zu, den beiden hauptamtlichen Mitarbeitenden im Team. Was macht das Gesundheitsmobil? Welche Menschen nehmen es in Anspruch? Macht die Arbeit Spaß? Diese und

viele weitere Fragen beantworteten die Sozialpädagogin und Sozialarbeiterin und der Krankenpfleger sehr gerne und luden die Sechstklässler ein, den umgebauten Sprinter auch von innen zu begutachten. „Die Klasse zeigt wirklich ein großartiges Engagement“, zeigte sich Sabine Steen beeindruckt. „Der Termin hat uns richtig Spaß gemacht!“

Das Gesundheitsmobil Lübeck wurde 2007 gegründet mit dem Ziel eine niedrigschwellige Gesundheitsversorgung in verschiedenen Stadtteilen anzubieten. An fünf Tagen in der Woche fährt es elf Haltestellen an. Mit an Bord sind jeweils ehrenamtliche Ärzte.

➤ Weitere Info unter www.gesundheitsmobil.org

Einladung zur arabischen Tee-Zeit

LÜBECK. Am Sonntag, 11. Februar, lädt die Kochbuchbibliothek ihre Gäste von 14 bis 17 Uhr zu einer arabischen Tee-Zeit in das Bürgerhaus Vorwerk-Falkenfeld, Elmar-Limberg-Platz 4, ein. „Wir erzählen etwas darüber – und über die Küche Arabiens, berichten über Arabiens Länder und ihre Probleme, erzählen kurze Geschichten aus 1001 Nacht und haben Gedichte von den Großen der arabischen Literatur – bei original hausgemachten süßen Leckereien, verschiedenen Teesorten, frischer Minze und orientalischem Mokka/Kaffee“, erklärt Ulf Heitmann, Initiator der Kochbuchbibliothek. Der Eintritt zu der Veranstaltung ist frei.

Seminar: Trends auf dem Arbeitsmarkt

LÜBECK. Welche Trends gibt es am Arbeitsmarkt? Darüber informierte eine Online-Information am 20. Februar. Darin informiert die Berufsberatung im Erwerbsleben über Beschäftigungsaussichten und Beschäftigungsformen der Zukunft sowie die Arbeitsmarktaussichten für Hochschulabsolvierende. Die kostenfreie Veranstaltung findet von 10.30 bis 12.30 Uhr über Skype for Business statt. Anmeldung über die Plattform https://eveeno.com/Arbeitsmarkt_Trends_20_02_2024.



Macht mit
beim Ideenwettbewerb
im LUV Shopping



LUV Ideenwettbewerb: Gemeinsam nachhaltiger leben

**Nachhaltigkeit beginnt zuhause,
im Kindergarten und der Grundschule.**

Heute startet unser großer Nachhaltigkeits-Ideenwettbewerb für Kindergärten, Grundschulen und Familien!

- Gesucht werden eure Ideen zum Umwelt- und Klimaschutz durch mehr Nachhaltigkeit.
- Bewertet wird in drei Gruppen
- **1. Preis** Kindergärten und Grundschulen: je 2.000,- Euro
- **1. Preis** Familien: 500,- Euro
- Laufzeit des Ideenwettbewerbs: 12.02. bis 25.03.2024
- Ihr müsst euch bis spätestens 11.03.24 auf der Website anmelden!

**Alles über den LUV GREEN DAYS Ideenwettbewerb:
Gemeinsam nachhaltiger leben auf www.luvshopping.de**



Auf die Plätze,
fertig, los!

Holt euch die Infos
QR Code scannen



Dänischburger Landstr. 81 | 23569 Lübeck | www.luvshopping.de

Deutschlandticket: Studis müssen warten

Eigentlich sollte das preiswerte Ticket für Lübecks Studierende bald einsetzbar sein – Daraus wird wohl nichts

LÜBECK. Die Freude war groß unter den Studierenden, als ihrer Forderung Ende des vergangenen Jahres endlich entsprochen wurde. Ein ermäßigtes Deutschlandticket soll es flächendeckend auch für sie geben. Angepeilter Beginn – das Sommersemester 2024. Die Zeit drängt entsprechend; schließlich werden auf dem Campus der Technischen Hochschule (TH) der Hansestadt die Erstsemester schon am 18. März begrüßt. „Aufgrund der vorliegenden Fristen wird aber eine Einführung zum kommenden Semester noch nicht möglich sein“, sagen, stellvertretend für die Studierenden der Lübecker Hochschulen, Victoria Gräf und Florian Marwitz.

Gräf und Marwitz vertreten den Allgemeinen Studierenden-ausschuss (Asta) der Uni Lübeck. „Denn zum aktuellen Zeitpunkt sind noch nicht alle Details bekannt“, begründen sie die Verspätung, „wir stehen im Austausch mit den anderen Studiendenschaften, den Verkehrsunternehmen und der Nah.SH und erörtern, welche Möglichkeiten sich uns ergeben.“ Genauer wisse man dann wahrscheinlich bis Ende März. „Entsprechend streben wir an der Uni Lübeck einen Wechsel zu dem Ticket zum Wintersemester, also Oktober an“, sagen sie.

D-TICKET FÜR STUDIS SOLL 29,40 EURO KOSTEN

„Wechsel“, da Studentinnen und Studenten derzeit noch in Schleswig-Holstein mit dem vergünstigten regionalen oder Schleswig-Holstein weiten Semesterticket unterwegs sind. Bund und Länder hatten sich Ende November 2023 auf ein Ticket für bundesweit potenziell rund drei Millionen Studierende geeinigt, das 29,40 Euro im Monat kosten soll. Voraussetzung ist, dass die Studierendenausschüsse oder Studierendenwerke jeweils Verträge mit dem Verkehrsunternehmen schließen. Normalerweise kostet das Deutschlandticket monatlich 49 Euro.

„Mit dem ermäßigten Preis handelt es sich in der Tat grundsätzlich um ein attraktives Angebot; die Preisbindung des Tickets an 60 Prozent des Deutschlandticketpreises halten wir allerdings nach wie vor für sachlich nicht gerechtfertigt und sehen dieses als große Gefahr für eine langfristige Nutzung“, bleibt der Uni-Asta-Vorstand skeptisch. Und: Da es sich um ein solidarfinanziertes Ticket handle, sehe man es außerdem kritisch, dass nach aktuellem Stand die Verwendung des digitalen Tickets eine Voraussetzung für dessen Nutzung sei.

Nur Letzteres wird wohl auch so bleiben. So betont Nah.SH-Sprecherin Ina Michael auf LN-Anfrage: „Gemäß Bund-Länder-Beschluss darf das Deutschlandticket nicht mehr als Papierfahrkarte ausgegeben werden. Das gilt auch für das Deutschland-Semesterticket.“ Dass es über 2024 hinaus bei den 29,40 Euro bleiben werde, könne zum gegenwärtigen Zeitpunkt niemand sagen. „Das wird stets durch die Länder und das Bundesverkehrsministerium verhandelt“, sagt sie.

Allerdings haben einige wenige Hochschulstandorte bereits Fakten geschaffen. In Trier zum Beispiel erhalten Studierende schon zum Sommersemester das vergünstigte D-Ticket. Matthias Anbuhl, der als Vorstandvorsitzender der 57 Studierendenwerke in Deutschland vertritt, erklärt: „Mit 29,40 Euro ist aus unserer Sicht eine dauerhafte Grenze der Zumutbarkeit erreicht. Studierende brauchen schließlich ein kostengünstiges Verkehrsticket, um ihren Studienort zu erreichen.“ Das studentische Budget sei ohnehin auf Kante genäht. „Die Energie-, Miet- und Lebensmittelpreis-Erhöhlungen belasten Studierende stark – vor allem jene 37 Prozent von ihnen, die mit weniger als 800 Euro im Monat auskommen müssen“, mahnt er. **MHO**

Ringvorlesung zu Thomas Manns „Zauberberg“

LÜBECK. 100 Jahre nach seinem Erscheinen steht Thomas Manns „Der Zauberberg“ im Zentrum einer öffentlichen Ringvorlesung in Lübeck. Im Jubiläumsjahr 2024 widmet sich die Geburtsstadt des Autors mit aktuellen Blicken der thematischen Vielfalt des Romans: In „Visiten der Gegenwart“ werden den zentralen Fragen nach dem Verhältnis von Leben, Krankheit und Tod nachgegangen und die verschiedenen literaturwissenschaftlichen, zeitgeschichtlichen, medienhistorischen und musikalischen Aspekte des Romans thematisiert.

Die Ringvorlesung „Magic Mountain – Visiten der Gegenwart“ findet ab dem 21. Februar

im vierwöchentlichen Rhythmus im Zentrum für Kulturwissenschaftliche Forschung Lübeck (ZKFL) in der Königstraße 42 statt. Die Abende beginnen jeweils um 18.30 Uhr. Der Eintritt ist frei. Eine Anmeldung ist nicht erforderlich.

➤ Info: www.derzauberberg.de