

BAD SCHWARTAU | STOCKELSDORF WOCHENSPIEGEL

WWW.WOCHENSPIEGEL-ONLINE.DE

Sonnabend, 20. Januar 2024 • kostenlos

Pizza-Lieferdienst geschlossen

Filialen von Einhandwerk in Bad Schwartau und Lübeck sind dicht. Neuer Lieferservice soll kommen.

SEITE 2

VHS Bad Schwartau

Start ins Frühjahrssemester: Insgesamt warten 150 Kurse auf die Teilnehmer, darunter 40 neue Kurse.

SEITE 3

Charity Cheese Tasting

Größte Käseverkostung via Zoom erfreut sich großer Beliebtheit. Anmeldungen noch bis 31. Januar möglich.

SEITE 4

Zustellung: 0451/144-1826
Redaktion: 0451/144-1781
Anzeigen: 0451/144-1111, Fax -1010

Palliativmediziner beantworten Fragen

BAD SCHWARTAU. Das Helios Agnes Karll Krankenhaus in Bad Schwartau lädt am Dienstag, 23. Januar, ab 19 Uhr zur nächsten Palliativsprechstunde in den Aufenthaltsraum der Station A1 ein. Die Belegärztin Birte Dreyer und Belegarzt PD. Dr. med. Volker Rohde stehen für eine Beratung zur Verfügung. Auf Wunsch besteht ebenfalls die Möglichkeit, die Palliativstation zu besichtigen.

Koki lädt zum Neujahrsempfang

BAD SCHWARTAU. Das Kommunale Kino Bad Schwartau zeigt am Sonntag, 21. Januar, um 11.30 Uhr George Sluizers Film „Utz“ nach dem Roman von Bruce Chatwin („Traumpfade“). Danach gibt es ein Glas Sekt. Darum geht es: Der Baron Kaspar von Utz (Armin Mueller-Stahl) sammelt leidenschaftlich Meißner Porzellan in einer Zeit, da die Bürger der Tschechoslowakischen Sozialistischen Republik überwiegend andere Sorgen haben. Der Film ist das spannende Portrait eines Mannes, der sich als Individualist gegen ein erdrückendes System behauptet. Bruce Chatwin („Traumpfade“) hat seine Romanfigur Utz nach dem Sammler Rudolf Just gezeichnet, der 1972, vier Jahre nach dem Prager Frühling, starb. Der Film gewann den Leserpreis der „Berliner Morgenpost“ während der Berlinale 1992 und besetzte Armin Mueller-Stahl den Silbernen Bären und die Goldene Kamera als bestem Hauptdarsteller. Auch er selbst zählt „Utz“ zu seinen besten Filmen. Er ist zu der Vorstellung eingeladen. Der Erlös der Matinée geht an das Kinderhilfswerk Palawan.

Am kommenden Donnerstag, 25. Januar, zeigt das Koki abends dann Margarethe von Trotta's „Ingeborg Bachmann – Reise in die Wüste“.



Das Radfahren in Ratekau und Umgebung soll verbessert werden.

Foto: Mircea Lancu Pixabay

Ratekau fährt Rad

Beim neuen Radverkehrskonzept wird auch die Bevölkerung beteiligt: Online-Befragung startete am 19. Januar

RATEKAU. Die Förderung klimaschonender und nachhaltiger Mobilität ist eine wichtige Zielsetzung der Gemeinde Ratekau. Künftig sollen mehr Wege mit Verkehrsmitteln des Umweltverbundes, also mit Bus und Bahn, mit dem Fahrrad oder zu Fuß zurückgelegt und gleichzeitig Autofahrten verringert werden. Dies wird jedoch nur gelingen, wenn vor allem Radfahren und Zufußgehen künftig noch sicherer und attraktiver werden.

Ratekau bietet aufgrund seiner Größe und Struktur sehr gute Voraussetzungen für einen hohen Anteil des Radverkehrs. Viele Alltagsziele auch im Umland sind gut mit dem Fahrrad erreichbar. Allerdings bestehen noch deutliche Handlungsbedarfe bei der Qualität des Radverkehrssystems.

In der Vergangenheit wurden zum Radverkehr bereits einige Diskussionen geführt und auch Ideen entwickelt. Die Gemeinde hat nun die Büros urbanus aus Lübeck und PGV Dargel-Hildebrandt aus Hannover mit der Erstellung eines zukunftsorientierten Radverkehrskonzeptes beauftragt. Im Zuge der Erarbeitung werden bisherige Erkenntnisse überprüft, die Situation bewertet und ein Handlungskonzept mit konkreten Maßnahmen vorschlägen entwickelt. Damit sollen die Weichen für die künftige Radverkehrsförderung in Ratekau gestellt werden.

In den Planungsprozess werden die Bürger mit eingebunden. Dazu ist eine intensive Öffentlichkeitsarbeit vorgesehen. Auf der Internetseite von Ratekau wird es dazu re-

gelmäßig Informationen geben. Mit einer ersten Befragung möchte das Planungsteam mehr darüber erfahren, wie Bürger und Auswärtige das Radfahren in Ratekau erleben: Wo ist das Radfahren angenehm? Wo fühlen sie sich unsicher? Wo gibt es Mängel? Ideen und Lösungsvorschläge sind willkommen.

Bis 19. Februar können sich Interessierte an einer Online-Befragung zum Radverkehr beteiligen und so die Planung mitgestalten. Mehr Infos dazu gibt es auf der Internetseite der Gemeinde.

Kontaktmöglichkeiten

Gemeinde Ratekau: Thomas Ewert, radverkehr@ratekau.de
Planungsbüro urbanus: Stefan Luft, rvk-ratekau@urbanus-luebeck.de
www.ratekau.de

Dach Solar GmbH

PHOTOVOLTAIK
vom Fachbetrieb vor Ort

ALLES AUS EINER HAND

- ✓ individuelle Fachberatung
- ✓ fachgerechte Montage
- ✓ zuverlässig und kostengünstig
- ✓ schnell und professionell

Rudolf-Diesel-Str. 22, 23617 Stockelsdorf | 0451-120 150-0
info@dachsolar.de | www.dachsolar.de

AUTO ADAM kauft
fast jeden Pkw & Lkw
auch defekt, Unfall-/Totalschaden
Sofort Bargeld, prompte Abmeldung u. Abholung
24-Stdt.-Tel.-Service, auch sonntags

Rufen Sie an,
04 51 / 57010
HL, Roggenhorster Straße 13
www.AUTO-ADAM.de

Gold & Silber
Wir zahlen hohe Preise für
Besteck und Schmuck,
Brillanten und Uhren, Münzen,
Zahngold und Bernstein
ANTIK & KUNST
Breite Str. 4 neben der Schiffergesellschaft
direkt am Koberg
☎ 7 25 56 • Gutachten
Suche Montblanc-Füller
sowie alte Orden, Teppiche,
Asiatika und Bilder
www.goldankauf-dose.de

Markisen-Hof-Lübeck

Ins neue Jahr mit frischer Ausstellung
wir beraten Sie gern zu unseren neuen Modellen!

Ahrensböcker Str. 34 - 36 • 23617 Stockelsdorf
info@markisen-hof-luebeck.de
0451 - 88 19 34 65

Bestattungsinstitut Friedrich-W. Zunft
Friedhofsallee 1a, 23554 Lübeck

Wir sind täglich 24 Stunden für Sie erreichbar.
Tel. 04 51 / 49 12 32

Erd- u. Feuerbestattungen auf allen Friedhöfen
Waldbestattungen
Seebestattungen

Bestattungsvorsorge und Beratung kostenlos

Lübecker Tagespflege

Sind Sie alleine zu Hause und Ihr Tag wird immer „länger“?

Wir haben Plätze frei!

☎ 0451/47 97 90 84

WIR SIND NACHHALTIG

Bei der Herstellung von Zeitungsdruckpapieren wird nahezu 100% Altpapier eingesetzt.

Quelle: BDZV

WOCHENSPIEGEL

Pflege24Nord

24-Stunden-Betreuung in Ihrem eigenen Zuhause!
Individuelle Betreuung durch polnisches Personal!
Die bezahlbare Alternative zum Pflegeheim!
Tel. 0173/6 53 30 86

Lübsche Polsterwerkstatt

Polsterarbeiten aller Art
Wir polstern/beziehen Ihren Autositz/ Boot (Stoff u. Leder) wieder auf.
Bodenbeläge und Gardinen
Handy 0179/3 41 53 63

Goldankauf von Pegasus

Wir kaufen:
Gold- & Silberschmuck
Besteck, Zahngold
Münzen, Barren
D-Mark, Zinn
0451 / 280 23 1 23
Schwartauer Allee 4, 23554 Lübeck
kostenlose Kundenparkplätze

TIERISCHE RABATTE

futterhaus.de

20% auf zwei Artikel

DAS FUTTERHAUS Lübeck
Schwartauer Landstraße 6a
Ratzeburger Allee 127
Geniner Straße 133

DAS FUTTERHAUS

O. C. KATRE-SCHMUCK

Wir kaufen:
Gold, Silber,
Palladium, Platin,
Schmuck, Diamanten,
Zahngold, Bernstein, Luxusuhren
MÜHLENSTR. 19 • LÜBECK ☎ 0451/9 89 89 29

Der Eclipse Cross Plug-in Hybrid

Bereit – wenn Sie es sind!
Jetzt bei uns 6 x sofort für Sie verfügbar:

Eclipse Cross Plug-in Hybrid Plus 4WD, 21,7 KWh
2.4 Benziner 72 kW (98 PS), Elektromotoren vorn 60 kW (82 PS)/ hinten 70 kW (95 PS), Systemleistung 138 kW (188 PS), Kurzzulassungen 12/2022 ohne Nutzung, Allrad, 18" Leichtmetallfelgen, Klimaautomatik, 8" Zoll-Navi mit Radio DAB+, Tempomat, Verkehrszeichenerkennung, Spurhaltesystem, Lederlenkrad uvm.

Ehemaliger Neupreis 44.900,- €.
Bei uns jetzt sofort lieferbar für **28.990€**

5 Jahre Herstellergarantie, 8 Jahre Garantie auf die Fahrbatterie.¹

NEFZ (Neuer Europäischer Fahrzyklus) Messverfahren ECE R 101
Eclipse Cross Plug-in Hybrid, Gesamtverbrauch: Stromverbrauch (kWh/100 km) kombiniert 19,3. Kraftstoffverbrauch (l/100 km) kombiniert 1,7. CO₂-Emission (g/km) kombiniert 39. Effizienzklasse A+++.

Die tatsächlichen Werte zum Verbrauch elektrischer Energie/Kraftstoff bzw. zur Reichweite hängen ab von individueller Fahrweise, Straßen- und Verkehrsbedingungen, Außentemperatur, Klimaanlageinsatz etc., dadurch kann sich die Reichweite reduzieren. Die Werte wurden entsprechend neuem WLTP Testzyklus ermittelt und auf das bisherige Messverfahren NEFZ umgerechnet.

Bar-Hauspreis 28.990,- € inkl. Überführung, 11 Ab Tag der Zulassung: 5 Jahre Herstellergarantie bis 100.000 km bzw. 8 Jahre Herstellergarantie auf die Fahrbatterie bis 160.000 km, Details unter www.mitsubishi-motors.de/herstellergarantie.

Autohaus am Bungsberg
GmbH & Co. KG
www.mitsubishi-ambungsberg-luebeck.de

Bei der Lohmühle 3
23554 Lübeck
Tel. 0451/29 05 79-0

So viele Bauern und Trecker gibt es in Ostholstein

OSTHOLSTEIN. Hunderte Landwirte sind seit Tagen mit ihren Traktoren zwischen Fehmarn und Lübeck unterwegs. Immer wieder demonstrieren sie gegen finanzielle Kürzungen der Bundesregierung. Auch in Berlin sind heute viele von ihnen dabei. Da stellt sich die Frage, welche Rolle die Landwirtschaft in Ostholstein spielt und wie viele Bauern es überhaupt gibt. Hier gibt es Antworten und Zahlen.

Laut Kreis sind aktuell 2638 Traktoren zugelassen, der Großteil wird landwirtschaftlich, ein kleiner Teil forstwirtschaftlich genutzt. Zudem gibt es gut 842 landwirtschaftliche Betriebe, wie aus Daten des Statistischen Amtes für Hamburg und Schleswig-Holstein sowie des Kreisbauernverbands hervorgeht.

SO GROß SIND DIE BETRIEBE IN OSTHOLSTEIN

47 Bauern haben eine landwirtschaftliche Fläche von weniger als fünf Hektar. Zum Vergleich: Ein Fußballplatz ist etwa 0,7 Hektar groß. Mehr als 200 Hektar bewirtschaften 126 Betriebe. Die durchschnittliche Größe liegt bei 104 Hektar.

Insgesamt werden 87.360 Hektar zwischen Stockelsdorf, Bosau und der Sonneninsel Fehmarn landwirtschaftlich genutzt. Das sind immerhin 63 Prozent des gesamten Kreisgebietes. Der überwiegende Teil – nämlich 86 Prozent – entfallen auf Ackerland. Der Rest sind Wiesen, Weiden und zum Beispiel Gebiete, auf denen Obstbäume wachsen.

Laut Kreisbauernverband gibt es in Ostholstein 528 Viehhalter. Insbesondere der Bestand von Rindern (21.324), Schweinen (92.686) und Geflügel (288.436) ist hoch (Stand Herbst 2023). Hinzu kommen 21.844 Pferde sowie 8244 Schafe und Ziegen.

DIREKTVERMARKTUNG UND TOURISMUS ALS STANDBEINE

Ganz gleich ob Fleisch, Getreide oder Obst – die Produkte der Bauern landen meist im Großhandel. Jedoch gibt es immer mehr Betriebe, die auf Direktvermarktung setzen. Genutzt werden hierfür sowohl Online-Shops als auch diverse Automaten.

Außerdem haben sich einige Landwirte seit Jahrzehnten ein zweites Standbein aufgebaut. Sie vermieten Ferienwohnungen oder andere Unterkünfte und laden gezielt Familien zu einem Urlaub auf dem Bauernhof ein.

Pizza-Lieferdienst geschlossen

Filialen von Einhandwerk in Bad Schwartau und Lübeck sind dicht – Fahrzeuge wurden stillgelegt – Haftbefehl gegen Betreiber vollstreckt

BAD SCHWARTAU. Rot-weiß-gestreiftes Flatterband hängt an den Scheibenwischern der Lieferautos vom Einhandwerk. Die Zulassungsplaketten der Kennzeichen sind abgekratzt, die Türen vom Pizzalieferservice in Bad Schwartau geschlossen. Pizza gibt es hier seit einigen Wochen keine mehr. Doch seit dem abrupten Ende brodeln die Gerüchteküche.

Erst im November 2021 wurde die Filiale eröffnet. Anwohner berichten, dass es in dem Geschäft an der Hindenburgstraße mehrfach Polizeieinsätze gegeben haben soll. Auch der Standort an der Lübecker Ziegelstraße ist geschlossen. Warum, das ist unklar. Eine entsprechende Anfrage bei den ehemaligen Betreibern bleibt unbeantwortet.

GEGEN DEN BETREIBER WURDE EIN HAFTBEFEHL VOLLSTRECKT

Polizeisprecher Maik Seidel bestätigt allerdings: Im März vergangenen Jahres lag gegen einen der Betreiber der Pizzamanufaktur ein Haftbefehl vor, der vollstreckt wurde. Der Mann war zuvor wegen einer Bedrohung verurteilt worden. „Hier sollte eine Geldstrafe im mittleren dreistelligen Bereich beglichen werden. Dies wurde durch den Beschuldigten erledigt. Zu einer Festnahme kam es nicht“, sagt Seidel. Bereits 2022 war die Polizei schon einmal vor Ort. Dabei kam es im Rahmen von zivilrechtlichen Streitigkeiten zu einer Beleidigung seitens des Betreibers.

Geschlossen wurde das Geschäft bereits vor Wochen. „Wann genau das Gewerbe abgemeldet wurde, dürfen wir aus datenschutzrechtlichen Gründen nicht sagen“, erklärt Bad Schwar-



Der Pizza-Lieferservice Einhandwerk in Bad Schwartau ist geschlossen.

Foto: Maike Wegner

taus Ordnungsamtsleiter Dennis Wiese. Zuletzt waren auch die Bewertungen der Kunden nicht gerade positiv. Sie berichten online von zu langen Lieferzeiten, schlechter Qualität, falschem Inhalt. „Wir haben dort drei Mal bestellt, beim ersten Mal war noch alles Ok. In der letzten Zeit haben der Service und die Lieferzeit extrem nachgelassen. Fahrer war unfreundlich. Keine Lösungen am Telefon. Wir werden dort nicht mehr bestellen“, schreibt ein Kunde vor einem Monat in seiner Google-Bewertung. Eine weitere Kundin fasst ihre Erfahrung bei Facebook zusammen und schreibt: „Zuletzt war die Zubereitung derart schlecht, dass ich das Gesundheitsamt eingeschaltet habe.“ Das allerdings kennt den Fall nicht: „Dem Kreis Ostholstein ist die Pizzeria aus lebensmittelrechtlicher Sicht nicht bekannt“, sagt Sprecherin Annika Sommerfeld. Auch beim Ordnungsamt der Stadt Bad Schwartau gab es keine Beschwerden.

Die Fahrzeuge sind laut Polizeisprecher Seidel im Auftrag stillgelegt worden. Das Flatterband dienen als Hinweis, dass bereits ein polizeilicher Vorgang eingeleitet

wurde. Andernfalls würde die Ordnungsbehörde mangels der Zulassungsplaketten tätig werden.

KNOSSIS PIZZA-LIEFERSERVICE IST ALS NACHFOLGER IM GESPRÄCH

Doch Pizza-Fans können aufatmen. An gleicher Stelle soll nach LN-Informationen der Lieferservice Happy Spice (Fröhliche Piz-zastücke) einziehen. Er wurde von den Streamern Knossi und Trymacs gegründet. 2023 sind sie bundesweit mit über 70 Filialen

an den Start gegangen. Wann genau eine mögliche Übernahme erfolgen könnte, ließ das Unternehmen unbeantwortet. Im Inneren hat sich bisher nichts verändert. Dort steht noch immer das Mobiliar des Lieferdienstes „Einhandwerk“.

Auch ein weiterer Lieferdienst hat sich aus Bad Schwartau verabschiedet. Der Pizza-Service Roma am Tremskamp ist geschlossen. Das Unternehmen bestätigt die Schließung, man habe sich aus Bad Schwartau verabschiedet und sei nur noch mit einem Sitz in Pansdorf aktiv.

MW



Spaß im Schnee: Die Snowboard Freizeit beginnt nach Ostern. Foto: hfr

Jetzt anmelden: Eine Woche Snowboard Freizeit in den Osterferien

STOCKELSDORF. Die Jugendpflege Stockelsdorf hält an ihrer jährlichen Tradition fest: Eine Woche Snowboard Freizeit in und um St. Anton am Arlberg/Österreich in den Osterferien 2024.

Einmal im Jahr geht es für 20 Stockelsdorfer Jugendliche zwischen zwölf und 17 Jahren in den Schnee. Dieses Jahr beginnt die Reise nach Ostern von Dienstag, 2. April bis Montag 8. April. Die Hin- und Rückreise findet in Kleinbussen statt, sechs Übernachtungen sind im Jugendhotel Pezina in Flirsch (www.pezina.at) geplant,

es gibt am Aufenthaltsort Halbpension mit Lunchpaketen für die Piste, der Skipass gilt für fünf Tage, eine Leihhausrüstung (Board und Boots) wird im Surfcenter Lübeck gestellt und es wird Anfänger- und Aufsteigertraining wie auch Guiding für sichere Boarder:innen angeboten. Alle aufgezählten Leistungen sind inklusiv und werden für Stockelsdorfer Teilnehmer:innen angeboten. Durch die Kooperation mit der Gerhard-Hilgen-dorf-Schule Stockelsdorf und der Unterstützung eigener, erfahrener, qualifizierter, ehrenamtlicher

Betreuer:innen kann die Freizeit auch in diesem Jahr angeboten werden. Alle aufgeführten Leistungen zusammen kosten die Jugendlichen 430 Euro.

Der Arlberg bietet 302 Pistenkilometer auf 125 präparierten Pisten. Weitere Infos findet ihr auf www.skiarlberg.at

➔ Weiter Informationen zur Ferienfahrt und zur Anmeldung gibt es bei der Jugendpflege Stockelsdorf, Dirk Hakelberg, unter Telefon 0451 4901-451 oder per E-mail an d.hakelberg@stockelsdorf.de



Unsere Winterangebote

35%

auf den Nählohn Ihrer neuen Dekoration

- nicht in bar auszahlbar oder mit anderen Aktionen kombinierbar
- Angebot gilt bis 31.01.2024
- Rabatt nur für Neubestellungen

Wir waschen Gardinen

35%

auf maßgefertigte Plissees, ausgewählte Kollektion

- nicht in bar auszahlbar oder mit anderen Aktionen kombinierbar
- Angebot gilt bis 31.01.2024
- Rabatt nur für Neubestellungen

Rabatt nur gegen Vorlage dieser Anzeige bei der Bestellung

Schwartauer Allee 13a-15 · 23554 Lübeck
5 Parkplätze vor den Schaufenstern · Haltestelle Wickedestr. Linie 1 + 10
Montag - Freitag 10.00 - 18.00 · Sonnabend 10.00 - 13.00
Tel. 0451-43115 · www.gardinen-schlichting.de

Woolworth übernimmt den ehemaligen Euroshop

BAD SCHWARTAU. Mitte Dezember war erst Schluss, jetzt steht schon ein Nachmieter fest: In die Räumlichkeiten des ehemaligen Euroshops in Bad Schwartau zieht die Warenhauskette Woolworth ein. Das Unternehmen bestätigt: „Woolworth hat einen Mietvertrag für eine Fläche Ecke Lübecker Straße/Auguststraße geschlossen.“ Damit die Fläche groß genug wird, werden sich die Verkaufsräume auch über die einstige Filiale der Deutschen Bank ziehen.

„Es handelt sich dabei um ein Objekt mit rund 1000 Quadratmetern Verkaufsfläche. Einen konkreten Zeitplan für die Eröffnung gibt es derzeit noch nicht“, sagt Sprecher Roland Rissel. Aktuell werde die Fläche seitens des Vermieters hergerichtet und an Woolworth übergeben. „Wir

hoffen auf eine zügige Übergabe und eine darauffolgende Eröffnung“, sagt Rissel.

WOOLWORTH: VOLLES SORTIMENT TROTZ KLEINER FLÄCHE

Voraussichtlich zwölf bis 15 Mitarbeiter sollen in Voll- sowie Teilzeit in dem neuen Store beschäftigt werden. Die Fläche sei zwar nicht allzu groß, Einschränkungen im Sortiment werde es aber höchstwahrscheinlich nicht geben. Es soll also 10 000 Standardartikel sowie 8 000 Saisonartikel geben.

Bad Schwartau ist damit nicht der einzige Standort von Woolworth in Ostholstein. Auch in Eutin und Oldenburg gibt es Filialen. Zudem hatte das Unternehmen erst im November vergangenen Jahres ein Kaufhaus in



In das Gebäude an der Ecke Markttwiete, Auguststraße, Lübecker Straße plant Woolworth eine Filiale in Bad Schwartau zu eröffnen. Foto: Sebastian Prey

Heiligenhafen eröffnet. Dort kam es aber nur wenige Wochen später zu einem verheerenden Brand. Eine Wiedereröffnung ist zwar geplant, hängt jedoch davon ab, ob der Eigentümer die

Immobilie wieder aufbaut. Bei der Aktiv- und Handelsguppe in Bad Schwartau (AHG) ist man zwiegespalten angesichts des neuen Mieters. „Natürlich freuen wir uns über die Neuansiedlung und vor allem darüber, dass der Leerstand nicht lange andauert“, sagt Markus Maiborg vom Vorstand. „Woolworth ist also herzlich willkommen in Bad Schwartau.“

Auf der anderen Seite wünscht er sich, dass Bad Schwartau auch Geschäfte mit einem qualitativ hochwertigeren Sortiment anzieht. „Zumal ich mir sicher bin, dass das Potenzial dafür da ist. Die Bad Schwartauer Kunden wünschen sich das.“ Der Weihnachtsmarkt mit neuem Konzept habe aus seiner Sicht gezeigt, dass die Stadt über die entsprechende Klientel verfüge.

SEP

Mit 40 neuem Kursen in den Frühling

Volkshochschule Bad Schwartau vor Semesterstart.

BAD SCHWARTAU. Die Volkshochschule Bad Schwartau öffnet die Tore für ein Frühjahrsprogramm, das ab sofort buchbar ist. Unter der Leitung von Jürgen Poepping präsentiert die VHS ein vielseitiges Angebot, bestehend aus bewährten Klassikern und neuen Vorträgen, Kursen und Wochenendangeboten. Insgesamt warten 150 Kurse auf die Teilnehmer, darunter 40 neue Kurse.

Der Bereich „Junge VHS“ bietet speziell auf die Bedürfnisse von Kindern und Jugendlichen abgestimmte Kurse an, von Tennis über Basteln und Trommeln bis hin zum Erleben des Waldes. „Hier wollen wir auch Kindern und Jugendlichen die Chance geben, in die Welt voller Entdeckungen, kreativem Lernen und das Ausprobieren einzutauchen“, so Jürgen Poepping.

Zu den Neuheiten zählen Sprachkurse in Dänisch, Schwedisch, Italienisch und Englisch für Anfänger sowie Spanisch für Wiedereinsteiger. Das Programm umfasst außerdem zahlreiche Vorträge zur Energiewende, Hundeerziehung und Geburtsvorbereitung, sowie kreative Workshops wie Näharbeiten und Frühlingsbasteln mit Naturmaterialien. Ein besonderes Angebot ist der Hip-Hop-Kurs, der Rap, Gesang und Aufnahme beinhaltet.

Orientalische Kochkurse und Wildkräuterexkursionen bieten Einblicke in die kulinarische Welt und die Verwendung heimischer Wildkräuter. Spezielle Kurse sind auf die Bedürfnisse der älteren Generation zugeschnitten. Für Smartphone- und Tablet-Nutzer gibt es Kurse, Linedance sowie Schönheitsangebote unter dem



VHS-Leiter Jürgen Poepping präsentiert ein Programm mit 150 Kursen – 40 davon sind neu dabei. Foto: VHS BS

Motto „Schönheit kennt keine Altersgrenze“.

Das Highlight der VHS-Angebote ist die Veranstaltung „Bad Schwartau singt“ am 29. Mai um 18.30 Uhr in der Krummlandhalle in Bad Schwartau. Nach dem Erfolg im letzten Jahr mit 60 Teilnehmern, strebt Jürgen Poepping in diesem Jahr an, noch mehr Sängerinnen und Sänger

für das gemeinsame Singen zu gewinnen.

Die Anmeldung kann in der Geschäftsstelle (Montag von 14 bis 19 Uhr, Mittwoch und Donnerstag von 9 bis 12 Uhr) erfolgen oder unter www.vhs-bad-schwartau.de. Für Anfragen steht die VHS per E-Mail an vhs-bad-schwartau@t-online.de zur Verfügung.

Laufstarke Judoka

AHRENSBÖK. Relativ kurzfristig entschied Matthias Haß, Sportwart des Ahrensböcker Judoclub, dass sich Judoverein am „6. Reporter-Lauf“ teilnehmen sollte. Aufgrund der spontanen Nachfrage kamen lediglich drei Judoka zusammen, um sich diesem Laufwettbewerb zu stellen, was aber für den Anfang trotzdem für die Vereinsgröße eine gute Beteiligung war.

Der Erfolg gab den Sportlern recht. Melanie Geest lief fünf Kilometer 34,01 Minuten und erreichte in ihrer Altersklasse (W40) den vierten Platz. Matthias Haß und Len-



Melanie Geest, Matthias Haß und Lennard Wittenberg (v.l.). hfr

nard Wittenberg (13 Jahre) entschieden sich über die Strecke von zehn Kilometer. Im Ziel durfte Wit-

tenberg nach 53,18 Minuten jubeln: Mit seiner Laufleistung erreichte er in seiner Altersklasse (MJ U14) den ersten Platz. Haß benötigte die Zeit 52,12 Minuten – hatte dann aber Pech: Später stellte sich heraus, dass seine Startnummer nicht richtig zugeordnet gewesen ist. Somit fehlte die korrekte Altersklassen-Auswertung.

Die Ahrensböcker Judoka freuen sich bereits auf nächstes Jahr und sind auf jeden Fall wieder beim der Reporter-Lauf dabei. Infos zum Ahrensböcker Judoclub: www.judo-ahrensboeck.de.



Wie wetterfest ist Ihr Depot?

In allen Wetterlagen gut aufgestellt sein – das ist Ihnen wichtig?

Dann wird es allerhöchste Zeit für Ihren Depot-Check. Jetzt einen Termin vereinbaren und beraten lassen.

sparkasse-holstein.de



Sparkasse Holstein

Duschkabinen der Extraklasse



Wir fertigen hochwertige Ganzglasduschen, individuell nach Maß, exklusiv für Ihr Badezimmer.

Mehr Infos hier!



Rufen Sie uns einfach an!

GLASEREI MEWS
0451/73730 SONN

Der heißeste Sale! in diesem Winter!



MOS MOSH

BRAX
FEEL GOOD

CAMBIO

Calvin Klein Jeans

someday.

MARCCAIN
Marc Cain Sports

GANT

JOOP!

Marc O'Pollo
DENIM

TOMMY
JEANS

...und viele weitere Marken!

50%

Wir haben viele Teile unserer Winter-Kollektionen (Damen-, Herren-, Kindermode, Dessous, Herrenwäsche und Strümpfe) bis zu 50% reduziert.

MATZEN

Mode aus Tradition



Über 1.500 kostenlose Parkplätze in Bad Schwartau
Mode für die ganze Familie auf über 7.000 qm in Ihrer Nähe:
BAD SCHWARTAU · TRAVEMÜNDE · SCHARBEUTZ

www.matzen-mo.de

Kurs: Android Tablet/Smartphone

STOCKELSDORF. Der Stockelsdorfer Seniorenbeirat bietet einen weiteren kostenlosen Einführungskurs zur Nutzung von Android Tablet und/oder Smartphone durch die Telekom Senioren Akademie. Dieser startet am Montag und Dienstag, 29. und 30. Januar, jeweils um 10 Uhr in der Segeberger Straße 10 (Büro des Seniorenbeirates bzw. des Lotsendienstes). Anmeldungen zu dieser Veranstaltung nimmt Jürgen Fischer, unter der Telefonnummer 0451/494036 (gern auf den AB sprechen) entgegen.

Berufliche Neuorientierung

OSTHOLSTEIN. Es gibt viele Gründe, warum man sich beruflich noch einmal neu orientieren möchte. „Wir zeigen Möglichkeiten auf. Nutzen Sie gerne unsere Sprechzeiten für erste Fragen“, lädt Nicole Kowalski, Lübecker Expertinnen im Team Berufsberatung im Erwerbsleben, ein. Sie steht bei folgenden offenen Sprechzeiten für Fragen zur Verfügung: Am 23. Januar von 10 bis 12 Uhr sowie von 14 bis 17 Uhr in der VHS Eutin in Plöner Straße 19 in Eutin, außerdem am 1. Februar von 14 bis 17 Uhr im Berufsinformationszentrum (BiZ) in der Hans-Böckler-Straße 1 in Lübeck. Wer nicht persönlich vorbeikommen kann, erreicht die Beratungsfachkräfte auch jeweils montags bis mittwochs von 9 bis 16 Uhr, donnerstags von 9 bis 18 Uhr und freitags von 9 bis 14 Uhr unter der überregionalen Service-Nummer 040/ 2485 - 4455.

Genuß mit Spende

Charity Cheese Tasting: Online Käseverkostung für den Guten Zweck.

OSTHOLSTEIN. Das Charity Cheese Tasting ist inzwischen die wahrscheinlich größte Käseverkostung der Welt und erfreut sich auch in diesem Jahr größter Beliebtheit. So haben sich bereits 1300 Teilnehmer registriert und wollen am 17. Februar um 19.30 Uhr dabei sein, wenn es wieder heißt „Genießen und Gutes tun“. In den vergangenen Jahren haben die Jungs vom Round Table 29 Lübeck mit diesem Projekt über 40 000 Euro für ambulante Familienhospizdienste in Schleswig-Holstein gespendet. Die Käsepakete beinhalten eine Käseauswahl, die von einem renommierten Käse Scout zusammengestellt wurde. „Wir werden an diesem Abend zehn Käsesorten gemeinsam verkosten und bewerten“, sagt Niko Raap vom Round Table 29 Lübeck. Anmeldeschluss ist der 31. Januar. Die Käsepakete wiegen etwa ein Kilo und reichen für bis zu vier Personen. Die Teilnehmer bestellen sich vorab ihr Käsepaket über die Webseite www.charitycheese.de und können dieses kurz vor dem Event an der Käsetheke im Famila Timmendorfer Strand abholen. Die Käsepakete werden für 40 Euro pro Stück verkauft. Am 17. Februar wählen die Teilnehmer sich via Zoom zur Käseverkostung ein. Durch den Abend führen der Käse Scout Wolf Wagener und Moderator Niko Raap. Zudem wird in diesem Jahr ein Winzer aus der Süd-



Käse Scout Wolf Wagener und Moderator Niko Raap führen durch das Charity Cheese Tasting. Foto: hfr

pfalz dazukommen und drei leckere Weine präsentieren. Das Event ist interaktiv, Gäste können jederzeit Fragen stellen. Neben der Verkostung der Käsestückchen wird es ein kurzes Quiz mit Preisen geben und es wird das schönste Bild vom Charity Cheese Tasting 2024 ge-

sucht. Der Gewinner verbringt zwei Nächte im Landhaus Carstens in Timmendorfer Strand. Im Anschluss an das Tasting werden die Teilnehmer gebeten eine Spende an den Förderverein Round Table and Ladies Circle Lübeck e.V. zu überweisen. Diese Spenden werden auf mehrere

Familienhospizdienste in Norddeutschland verteilt. Die Spenden können bei der Überweisung den Spendenempfänger auswählen oder die Spende wird auf alle unterstützten Einrichtungen verteilt. Hier werden die Kinder auf Schmetterlingsflügel e.V. in Pansdorf unterstützt.

Museum: Kunst und Kuchen

EUTIN. Zu „Kunst und Kuchen“ lädt Museumsleiterin Dr. Julia Hümme heute am 20. Januar von 15 bis 16 Uhr ins Dachgeschoss des Ostholstein-Museums ein. Nach einer kurzen Einführung anhand von ausgewählten Bildnissen laden bittet Hümme zum zum Klönschnack vor den Bildern bei Kaffee und Kuchen in der Ausstellung. Der Eintritt kostet acht Euro. Das Ostholstein-Museum widmet sich in seiner aktuellen Ausstellung einem ganz besonderen Aspekt in der Kunstgeschichte: der Darstellung der Frau in der Bildenden Kunst. Die Ausstellung beleuchtet mit einem Hauptaugenmerk auf die eigenen Sammlungsbestände eine Zeitspanne von rund 250 Jahren, die vom Spätbarock bis in die Neuzeit reicht. Gezeigt werden Malerei, Zeichnung, Grafik, Fotografie und Skulpturen.

Sprechstunde bei der Bürgermeisterin

BAD SCHWARTAU. Bürgermeisterin Dr. Katrin Engeln lädt 2024 wieder zu regelmäßigen Sprechstunden ein. Jeden zweiten Montag im Monat, in der Zeit zwischen 17 Uhr und 19 Uhr bietet die Verwaltungschefin Bürgersprechstunden im Bad Schwartauer Rathaus an. Bürger:innen können nach vorheriger Anmeldung über ihre Anliegen, ihre Fragen oder Anregungen persönlich mit Katrin Engeln sprechen. Start ist am 12. Februar. Die Anmeldung erfolgt über das Vorzimmer der Bürgermeisterin unter Telefon 0451 2000-2001 oder per E-Mail an: vorzimmer@bad-schwartau.de.

ANZEIGE

Empfehlung der Woche bei brüchigen Nägeln

Neben äußeren Pflegemaßnahmen auch auf die Nährstoff-Versorgung achten!



Gepflegte Fingernägel sind ein wichtiger Teil eines schönen Äußeren. Leider sind sie oft trocken, spröde und brechen ab oder reißen ein. Der Wunsch nach festen Nägeln muss aber nicht unerfüllt bleiben...

Der Erhalt schöner Nägel kann durchaus zur Herausforderung werden. Vor allem wenn sie bereits von Natur aus spröde sind. Gleichzeitig können auch äußere Umstände wie häufiges Händewaschen, der Kontakt mit Putzmitteln oder die trockene Heizungsluft im Winter dazu bei-

tragen, dass sie weniger Wasser binden, zwangsläufig trockener werden und abbrechen bzw. einreißen. Wir haben uns angesehen, was man für feste Nägel tun kann.

Sofortmaßnahme Als erste Sofortmaßnahme kann es helfen, die Hände und speziell die Nägel mittels geeigneter Cremes zu pflegen. Sie versorgen die spröden Nägel mit Feuchtigkeit von außen und bewahren auch die Nagelhaut vor dem Einreißen. Auch ein Ölbad (Finger etwa 10 Minuten in

lauwarmem Olivenöl „baden“) kann dabei helfen.

Langfristige Ergebnisse Wichtig zu wissen ist jedoch: Sowohl beim Eincremen als auch bei einem Fingerbad werden die Nägel nur kurzfristig mit der nötigen Feuchtigkeit versorgt. Um stattdessen langfristig sichtbare Ergebnisse zu erzielen, sollte man im Inneren des Körpers ansetzen – und zwar bei der Nährstoffversorgung. Führen wir unserem Körper nämlich die richtigen Nährstoffe zu, werden diese über die Blutbahn direkt

zu den Nagelwurzeln transportiert, wo sie die Struktur und den Nagelaufbau unterstützen. Bei regelmäßiger Einnahme tragen sie so dazu bei, dass der Nagel beim Nachwachsen weniger spröde ist und sich eine feste Nagelplatte bildet.

Kraftstoffe für die Nägel Eine besonders wichtige Rolle spielt hier MSM (ein organischer Schwefel). Er stärkt die schützende Keratin-Schicht der Nagelplatte. In diesem Zusammenhang ist auch die Zufuhr von Biotin sinnvoll, da es den Keratin-Anteil im Körper erhöht, der die Nägel festigt. Nicht zuletzt brauchen feste Nägel auch Silizium (in großen Mengen etwa in der Goldhirse enthalten). Dieses wirkt im Körper – und somit auch in den Nägeln – als wichtiger Feuchtigkeitsspeicher, wodurch die Nägel nicht mehr so leicht spröde werden.

Sinnvolle Dosierung In idealer Kombination vereint finden sich all diese Wirkstoffe in den Dr. Böhm® Haut Haare Nägel Tabletten. Das hochwertige Präparat kommt aus Österreich und ist dort bereits seit Jahren das meistverkaufte Produkt für feste Nägel.* Seit einiger Zeit ist es nun auch in Deutschland erhältlich und überzeugt Anwender mit sichtbaren Ergebnissen. Wie alle Produkte der führenden österreichischen Apothekenmarke Dr. Böhm® wird auch Haut Haare Nägel unter höchsten Arzneimittelstandards produziert – keine Selbstverständlichkeit für ein Nahrungsergänzungsmittel.

Tipp: Da Nägel normalerweise nur zwischen 0,5 und 1,2 mm pro Woche wachsen, ist eine kurmäßige Einnahme über einen längeren Zeitraum sinnvoll.

*Apothekenabsatz Mittel für Haare und Nägel IT IQVIA Österreich OTC Offtake MAT 10/2023.

Aufbau eines Fingernagels

Im Nagelaufbau erfüllt jeder Teil eine wichtige Funktion.

Die Nagelplatte und der Nagelrand schützen vor Verletzungen, der Nagelwall vor Eindringen von Bakterien.

Bei trockenen, spröden Nägeln gilt es vor allem die Nagelplatte mit den richtigen Nährstoffen zu versorgen.

Jetzt überzeugen!

Dr. Böhm® Haut Haare Nägel

- ✔ Silizium aus der Goldhirse als Feuchtigkeitsspeicher für die Nägel
- ✔ Natürlicher Schwefel (MSM) + Biotin für bruchfeste Nägel
- ✔ Sicht- und spürbare Ergebnisse

Bestehen Sie auf das Original! Falls nicht vorrätig, bestellt Ihre Apotheke Dr. Böhm® Haut Haare Nägel gerne für Sie. **PZN: 15390975**



Lilli Charlotte Evers und Paula Kock von der Oberschule zum Dom (1. Platz), Vorsitzender der Gesellschaft der Theaterfreunde e.V. Axel Wuttke, Mattis Schröder vom Johanneum zu Lübeck (2. Platz), Opern- und Generalmusikdirektor Stefan Vladar, Nele von der Heyde von der Oberschule zum Dom (3. Platz, v. l.)

Preise für die besten Plakate

Plakatwettbewerb zur Musiktheater-Produktion »Elektra« am Theater Lübeck

LÜBECK. Die Gesellschaft der Theaterfreunde Lübeck (GTL) hat gemeinsam mit Jung plus X des Theaters Lübeck den alljährlichen Plakatwettbewerb für Oberstufenschüler aus Lübeck und Umgebung ausgeschrieben. In der Spielzeit 2023/24 bestand die Aufgabe darin, ein Plakat für Richard Strauss' »Elektra« in der Inszenierung von Brigitte Fassbender zu entwerfen, mit dem öffentlich für das Musiktheater geworben wird. Die Produktion feiert am 27. Januar um 19.30 Uhr im Großen Haus des Theater Lü-

beck Premiere. Nun wurden die drei besten Plakattendwürfe vom Vorsitzenden der Gesellschaft der Theaterfreunde Axel Wuttke und Opern- und Generalmusikdirektor Stefan Vladar ausgezeichnet. Den mit 250 Euro von der Gesellschaft der Theaterfreunde gestifteten ersten Platz belegte der Entwurf von Lilli Charlotte Evers und Paula Kock von der Oberschule zum Dom. Der zweite Platz und damit 150 Euro ging an Mattis Schröder vom Johanneum zu Lübeck, der dritte Platz und so-

mit 100 Euro an Nele von der Heyde ebenfalls von der OzD. Darüber hinaus erhielten alle Gewinner eine Theatertcard Jung, mit der sie ein Jahr lang kostenlos die Vorstellungen des Theaters besuchen können. Die besten drei Plakate aus insgesamt 50 Entwürfen wurden von drei verschiedenen Schulen aus Lübeck und Umgebung von der Jury ausgewählt. Die Jury bestand aus Axel Wuttke, Vorsitzender der Gesellschaft der Theaterfreunde, dessen Stellvertretung Heide Heman; Pe-

ter Fischer, Defacto Art; Franziska Koschmidder, freischaffende Künstlerin, Tim Maertens, Schulleiter der Kunstschule der Gemeinnützigen, Jens Ponath, Leitender Dramaturg Musiktheater und Konzert und Dramaturg von »Elektra«, Theater Lübeck, Bettina Munzer, Bühne und Kostüm »Elektra«; Frieda Stahmer, Jung plus X, Theater Lübeck, Mathilda Bauer, FSJ-Kultur im Bereich Öffentlichkeitsarbeit und Marketing, Theater Lübeck, Carl Bruske, FSJ-Kultur bei Jung plus X, Theater Lübeck.

SAISONSCHLUSS!

20%

Rabatt bis zum 10.02.2024 auf alle reduzierten Artikel.

SCHUHBODE

OUTLET

im CB Outlet Lübeck, Mo – Sa 10 – 19 Uhr

Feuchtigkeit und Nässe

„Wir lösen Ihre Probleme“

Nasse Wände? Feuchte Keller?

Abdichten und Trockenlegen ohne aufzugraben

- Kellersanierung • Schimmel-Saniersysteme • Malerarbeiten
- Elastische Fugen • Balkon-/Terrassen-Sanierung
- Balkonbeschichtung • Flachdachabdichtung • Betonsanierung

Fritz Flink

Meisterbetrieb seit 35 Jahren

23689 Pansdorf ☎ 04504-4770

Das Theater Zeitgeist e.V. präsentiert:

Matthias Brodowy
Werner Momm

Watt nu?

Sa. 02.03.24 - 19.30 Uhr
(nur noch Restkarten)
Zusatzvorstellung
So. 03.03.24 - 11.00 Uhr

Sa. 23.03.24
19.30 Uhr
Christine Prayon
„Abschiedstour“

Sa. 10.02.24 - 19.30 Uhr
Lennart Schilgen
Sa. 27.04.24 - 19.30 Uhr
Anka Zink
Aula am Schiffsthal, Plön
Karten: Buchhandlung Schneider Plön, Tourist Info Eutin oder online www.theater-zeitgeist.de

3. Februar 2024

Unser Geflügel-Buffer „satt“

Tagessuppe

Gänsebraten
Entenbraten
Hähnchenbrust
so viel Sie mögen.
Orangensoße, Rotkohl, Gemüse, Kroketten, Kartoffelklöße & Salzkartoffeln

Dessertauswahl
€ 29,99

Um Reservierung wird gebeten!

Ratskeller zu Lübeck
HANSESTADT LÜBECK
GASTLICHKEIT KULTUR UND

Markt 13 • 23552 Lübeck
Tel. 0451 - 7 20 44
Fax 0451 - 7 20 52
info@ratskeller-zu-luebeck.de
www.ratskeller-zu-luebeck.de

SCHMELZER HÖRSYSTEME

WELCHES HÖRSYSTEM PASST ZU MIR?

Komfort-Klasse
Premium-Klasse
Top Nulltarif-Hörsystem

PHILIPS
optimushearing
unitron

NEU

DIE SCHMELZER GARANTIE*

- 4 Jahre Garantie
- 3 Jahre 50% Verlustschutz
- Bestpreis-Garantie

JETZT ANMELDEN UND 100 € - GUTSCHEIN* SICHERN!

Lübeck Holstenstraße 9 23552 Lübeck T 0451 - 613 058 23	Stockelsdorf Ahrensböcker Straße 34-36 23617 Stockelsdorf T 0451 - 880 515 95	Travemünde Vorderreihe 8-9 23570 Travemünde T 04502 - 88 69 900	Schlutup Mecklenburger Straße 67 23568 Lübeck T 0451 - 450 563 20	Bad Schwartau Marktwiete 6 23611 Bad Schwartau T 0451 - 709 852 50
---	---	---	---	--

* Beim Kauf eines Hörgerätes erhalten Sie die Schmelzer Garantie. Diese beinhaltet vier Jahre Garantie, auf Optimus Hearing Hörsysteme 5 Jahre Garantie (davon ausgeschlossen sind Hörer, Otoplastiken und Ladestationen). Auf Im-Ohr-Hörsysteme 2 Jahre Garantie, sowie drei Jahre 50% Verlustschutz für alle Hörsysteme. Das heißt, dass Sie bei Verlust eines Hörgerätes in den ersten drei Jahren nach Kaufabschluss nur 50% Ihres privaten Eigenanteils bezahlen. ** Anmeldefrist ist bis zum 31. Januar 2024 und das Angebot dann gültig bis zum 30.04.2024. Der Wertgutschein in Höhe von 100 Euro wird mit dem Kaufabschluss der hier beworbenen Hörsysteme ausgehändigt. Schmelzer Hörsysteme in Lübeck GmbH, Schmelzer Hörsysteme in Travemünde GmbH / Schlutup, Schmelzer Hörsysteme in Stockelsdorf GmbH und Schmelzer Hörsysteme Ostholstein (Bad Schwartau) werben gemeinschaftlich.

SCHÜTZT DIE ARKTIS!

www.greenpeace.de/arktis

GREENPEACE

„Bist Du fit?!“

Im Internetportal www.richtigfit.de finden Sie nicht nur auf diese Frage die richtige Antwort. Vom Fitness-Test über Trainingsprogramme bis hin zu den Fitnessangeboten der Vereine erfahren Sie hier alles rund um den gesunden Sport.

www.richtigfit.de

richtigfit

DEUTSCHER SPORTBUND

So schütze ich meinen Hund vor Kälte und Eis

Die Veterinärin Vanessa Wrieg erklärt, woran man erkennt, dass ein Vierbeiner friert und verrät, was den Tieren im Winter noch zu schaffen macht

LÜBECK. Die meisten Hunde lieben es, im Schnee herumzutoben. Und offenbar ist Schnee auch ein großartiger Geruchsträger, denn viele Vierbeiner können gar nicht genug davon bekommen, ihre Schnauze in den Schnee zu stecken und ausgiebig zu schnuppern. Allerdings birgt das derzeitige Winterwetter auch Gefahren für die Vierbeiner.

Die Lübecker Tierärztin Vanessa Wrieg hat einige Tipps, wie Hundebesitzer ihre Lieblinge vor den unangenehmen Folgen von Kälte, Eis und Schnee schützen können. Am meisten setze den Hundepfoten Streusalz zu, das trotz Verbots dennoch vielfach verwendet werde, sagt Wrieg. Doch auch zugelassenes Streugut pikst sich mitunter in Hundepfoten, und Schnee zwischen den Pfoten führt zu humpelnden Hunden.

Daher rät die Tierärztin, die Pfoten nach dem Spaziergang mit lauwarmem Wasser abzuwaschen und anschließend gut abzutrocknen. „Bei Hunden mit empfindlichen Pfoten machen auch Hundeschuhe Sinn“, sagt Wrieg. Wer seinem Hund keine Schuhe kaufen möchte, könne die Pfoten auch mit Pfotenschutzcreme oder Vaseline einreiben.

Hundemäntel oder -pullover



Inge Klein ist mit ihrer Hündin „Elli“ im Lübecker Stadtpark unterwegs. Damit der Rassehund (Coton de Tuléar) dabei nicht friert, trägt er einen Pulli.

Foto: Wolfgang Maxwitat

sind nach Ansicht der Lübecker Tierärztin vor allem sinnvoll bei Hunden, die unter Arthrose oder Rückenproblemen leiden. Aber auch Vierbeiner ohne Unterwolle

oder mit lichtem Fell profitierten im Winter von einem wärmenden und wasserabweisenden Hundemantel. „Hunde, die frieren, brauchen einen zusätzlichen

Schutz“, sagt Wrieg. Dass der Hund friert, erkennt der Besitzer oder die Besitzerin daran, dass das „Tier zittert oder sich auffällig eng an die Beine des Tierhalters schmiegt“, sagt die Veterinärin.

Bei Hunden, die gern Schnee fressen, ist Vorsicht geboten. „Wenn ein gesunder Hund ein bisschen frischen Schnee frisst, ist das überhaupt kein Problem“, betont Wrieg. Wenn allerdings größere Mengen insbesondere älteren Schnee gefressen werden, kann dies Durchfall und Erbrechen auslösen, erklärt die Tierärztin. Meist klingen die Beschwerden nach ihrer Erfahrung nach einem Diättag wieder ab, insbesondere bei älteren Hunden sei jedoch oft ein Besuch beim Tierarzt nötig.

Auch das Ablecken von Streusalz von den Pfoten kann zu Übelkeit, Erbrechen und Durchfall führen. Wrieg rät dringend dazu, alle Frostschutzmittel sicher aufzubewahren: „Wenn ein Hund etwas von diesen giftigen Substanzen aufgeleckt hat, muss man sofort zum Tierarzt!“ Auch dünne Eisflächen können neugierigen Hunden zum Verhängnis werden. Daher gehören Hunde im Winter laut Wrieg „in der Nähe von Gewässern unbedingt an die Leine“.

GRP



Die U14 des TuS Lübeck freut sich über die neuen Basketballtrikots, die von Junge gesponsert wurden.

Foto: Junge Die Bäckerei

Neue Outfits für Basketballer

LÜBECK. Die Jungs vom U14-Basketballteam des TuS Lübeck laufen zukünftig in neuen Trikots zu ihren Spielen in der Landesliga auf. „Junge Die Bäckerei“ stellt Spielern und Trainer nicht nur die Outfits zur Verfügung, es gibt auch fünf neue Basketballbälle.

Trainer Wladimir Metzler freut sich sehr über das Sponsoring mit einem Gesamtwert von 1000 Euro: „Solche Spenden sind von enormer Bedeutung für den Erhalt und die Entwicklung des Jugendsports. Wir sind dankbar für diese großzügige Unterstützung.“ Das Sponsoring unterstützt den Verein in seinen Bemühungen, die Mitgliedsbeiträge niedrig zu halten. Außerdem finde er, dass Junge und der TuS Lübeck sehr gut zueinander passen würden. Auf der einen Seite ein altingesessenes Familienunternehmen, auf der anderen ein Verein mit langer Tradition und starker

regionaler Verankerung. Das verbinde. Junge sieht das genauso. „Als die Anfrage uns erreichte, war allen klar, dass wir dem TuS Lübeck keinen Korb geben können“, berichtet Unternehmenssprecher Gerd Hofrichter schmunzelnd. Soziales Engagement liege Junge sehr am Herzen.

Wladimir Metzler, der im Sommer als Quereinsteiger zum Job des Trainers kam, bereitet es große Freude, zu sehen, wie sich die Jungs der Jahrgänge 2010 und 2011 entwickeln. Erst jüngst habe sich die Mannschaft als Tabellenzweiter für die nächste Runde der Norddeutschenmeisterschaft qualifiziert. Bei dem kommenden Turnier messen sie sich mit den besten zwei Mannschaften ihrer Altersklasse aus Hamburg und Mecklenburg-Vorpommern. Ziel ist das Finale in Berlin, in das jedoch nur der Turniersieger einzieht.

Treppenlifte neu präsentiert!

- ANZEIGE -

In unseren neuen Räumen bauen wir Ihre Barrieren ab.

In den neuen, großzügigen Räumlichkeiten begrüßen wir Sie herzlich zu einer Reise durch die Welt der Aufzugslösungen. Erleben Sie eine Vielzahl von Treppenliften hautnah und testen Sie deren Komfort und Funktionalität. Unser Ausstellungsraum bietet nicht nur Platz für zahlreiche Treppenlifte, sondern befindet sich auch im Ausbau für Plattform- und Homelifte. Ein weiteres Highlight unseres Fortschritts ist das erweiterte Lager, welches es uns ermöglicht, Lifte innerhalb eines Tages bei Ihnen einzubauen. Damit setzen wir Maßstäbe in puncto Effizienz und Schnelligkeit. Service und Notdienst sind bei uns keine leeren Versprechen, sondern gelebte Realität. Innerhalb weniger Stunden, selbst am Wochenende, stehen wir Ihnen zur Verfügung.

Als traditionsbewusstes Familienunterneh-

men legen wir Wert auf Regionalität und unsere Bestpreisgarantie sichert Ihnen zudem faire Konditionen zu.

In der Tradition des Kundenzentrums seit Jahrzehnten steht über 25 Jahren der Familienbetrieb Brandenburg Aufzüge aus Lübeck für erstklassige Elektromeisterarbeiten und herausragende Aufzugslösungen. Unser Fokus liegt auf umfassendem Service für Treppenlifte, Homelifte, Plattformlifte und Hublifte. Wir begleiten Sie mit freundlicher und kompetenter Beratung, fachgerechter Montage und zuverlässiger Wartung.

Ihre tägliche Freude an Mobilität in den eigenen vier Wänden steht für uns im Mittelpunkt. Als Mittelständler setzen wir auf Langfristigkeit und zufriedene Kunden. Ein Notdienst, auch am Wochenende, ist für uns selbstverständlich.

Unabhängig von Herstellern für Ihre individuelle Lösung

Die Vielfalt an Modellen von Treppenliften, Plattformliften, Homeliften und Hubliften erfordert individuelle Lösungen. In ausführlichen Beratungsterminen finden wir gemeinsam die optimale Lösung, abgestimmt auf Ihre Bedürfnisse und die Gegebenheiten Ihres Zuhauses. Besu-



chen Sie unsere neuen Ausstellungsräume und erleben Sie eine Auswahl zum Probefahren.

Top Qualität zu fairen Preisen

Bei uns steht neben erstklassigem Kundenservice immer auch die Frage nach dem Preis im Raum. Wir garantieren Ihnen stets beste Preise. Haben Sie einen Pflegegrad, kann ein Treppenlift sogar zum Nulltarif sein. Wir unterstützen Sie bei der Beantragung von Zuschüssen durch die Pflegekasse und informieren Sie über Fördermöglichkeiten der Kreditanstalt für Wiederaufbau (KfW).

Aufzüge für die gesamte Norddeutsche Region

Ist die Auswahl getroffen, geht es schon los. Unser engagiertes Team installiert Ihre tägliche Alltagserleichterung innerhalb weniger Stunden. Gemeinsam nehmen wir den Aufzug in Betrieb und schulen Sie für eine einwandfreie Nutzung. Übrigens, wir sind mobil und reisen zu Ihnen im gesamten Norddeutschland, um private, gewerbliche und öffentliche Kunden zu bedienen. Weitere Informationen auf:

www.brandenburg-aufzuege.de
An der Hülshorst 5, 23568 Lübeck
Tel.: 0451/3080991



Die Brandenburg Liftsysteme Chefs aus Lübeck: Hartmut Brandenburg und Marvin Schöpp

GROSSE ERÖFFNUNGSFEIER TAG DER OFFENEN TÜR

in der neuen Geschäftsstelle Zentrale & Werkstatt
Estlandring 7

23560 Lübeck-Genin

Nach mehr als einem Jahr intensiver Planung und Bauzeit konnten wir im Januar 2024 unsere neuen Räumlichkeiten der Firmenzentrale von Ostsee-Medizintechnik beziehen. Neben dem geräumigen Sanitätshaus befinden sich dort auch modernste Werkstätten und ein Schulungszentrum.

Wir möchten diesen besonderen Anlass nutzen, um Ihnen, unseren geschätzten Kunden, herzlich für Ihre entscheidende Rolle an unserem langjährigen Erfolg zu danken. Ohne Ihre Unterstützung und Zusammenarbeit wäre diese positive Entwicklung nicht denkbar gewesen.

Sie sind herzlich eingeladen am 3. Februar 2024 am Tag der offenen Tür gemeinsam mit uns zu feiern!

FEIERN SIE MIT UNS!
Am 3. Februar 2024
von 10 bis 14 Uhr

Werkstattführungen

E-Mobil-Probefahren

sollso® Laufrad Probefahren

Glücksrad

Einführung Ganganalyse

Rollibasketball zum Mitmachen

Fußdruckmessung

Wir bedanken uns für die Zusammenarbeit bei unserem Partner



Für Sie vor Ort: Seit über 25 Jahren sind wir Spezialist im Orthopädietechnik-Handwerk und bieten Ihnen die gesamte Leistungspalette eines Sanitätshauses!



UNSERE STANDORTE IN IHRER NÄHE:

LÜBECK NEU
ab 15.01.24
Estlandring 7
Tel. 0451 290 71 50

LÜBECK
Schlutuper Str. 7
Tel. 0451 582 412 88

LÜBECK
Moislinger Allee 6b
Tel. 0451 498 25 43

TRAVEMÜNDE
Am Dreilingsberg 7
Tel. 04502 880 97 07

TIMMENDORFER STR.
Birkenallee 1
Tel. 04503 898 98 72

EUTIN
Elisabethstr. 16-18
Tel. 04521 794 18 09

www.ostsee-medizintechnik.de

Ostholstein: Was 2024 in Tourismus-Projekte investiert wird

Millionensummen für Seebrücken, Hotels und eine Tribüne

OSTHOLSTEIN. Von millionenteuren Mega-Projekten bis zu lediglich kleineren Erhaltungsmaßnahmen reicht die Spanne der touristischen Investitionen 2024 in Ostholstein. Finanziell sind dabei nicht ausschließlich die Kommunen gefragt: Private Investoren treten auf den Plan, und Fördermittel fließen reichlich.

Spektakulär soll die neue Seebrücke von Timmendorfer Strand – ein 430 Meter langer, illuminiertes Rundlauf – sein, die nach bisherigem Planungsstand am 24. Mai eröffnet wird. Sie kostet 11,8 Millionen Euro, das Land übernimmt davon 90 Prozent. 654.000 Euro Fördermittel gibt es zudem für die Umgestaltung des Seebrückenvorplatzes mit samt schwebendem, beleuchteten Ring („Loop“) als Entree. Das Ganze schlägt insgesamt noch einmal mit 1,35 Millionen Euro zu Buche.

KNAPP 38 MILLIONEN EURO FÜR ZWEI NEUE SEEBRÜCKEN

Die Timmendorfer Seebrücke erscheint vergleichsweise günstig, blicken wir auf die neuen Seebrücken von Scharbeutz und Haffkrug, die knapp 20 Millionen Euro (Scharbeutz) beziehungsweise 17,8 Millionen Euro (Haffkrug) kosten sollen. Auch für diese Bauwerke gibt das Land eine



Im Bau: Die neue Seebrücke von Haffkrug – hier eine Aufnahme vom November 2023 – wird vermutlich im Herbst 2024 eröffnet.

90-prozentige Förderung. Wann genau diese Projekte fertig sein werden, ist noch offen. Mehrmals ist bereits der Termin Oktober 2024 genannt worden. Ob der Bau des immer und immer wieder angekündigten 86-Zimmer-Hotels The Beach der Hanseatic-Group direkt am Strand in der Haffkruger Kuhle in diesem Jahr beginnt, ist bislang nicht bekannt.

Richtig viel soll an der Hafenwestseite in Neustadt passieren –

aber nicht alles schon in diesem Jahr. Neben umgestalteten Freizeitanlagen, einer Freitreppe und einer Fußgängerzone entstehen in den Speichertürmen 15 Edelwohnungen – sowie ein Hostel mit 214 Betten in 77 Zimmern, das 2025 fertig sein soll. Die Arbeiten in den Türmen sollen in diesem Jahr beginnen, zudem sollen Bahnhofsvorplatz und Zob 2024 fertig umgestaltet sein.

In Grömitz schreiten die Arbeiten am Großprojekt Dünenpark

voran. Im neuen Hotspot mit Gastronomie, Geschäften, Hostel, DLRG, Spielplatz und Veranstaltungsflächen – Gesamtkosten: 33 Millionen Euro – entsteht derzeit der Beachclub fürs Feiern, Essen und Entspannen auf drei Etagen. Er soll im Sommer 2024 fertig sein. Im ersten Quartal soll zudem der Bau des Multifunktionsgebäudes „Dünenwelten“ im Dünenpark beginnen. Es kostet 12,5 Millionen Euro, davon kommen 8,3 Millionen Euro als



Ein großer Teil der Gebäude ist mittlerweile fertig. Die Baustelle Dünenpark in Grömitz nimmt sichtbare Formen an.

Fördermittel vom Land. In Kellenhusen sollen in nächster Zeit die Erdarbeiten für das neue Wassersportzentrum am Südstrand starten. Der neue Surfer-Treff ist mit 450.000 Euro veranschlagt. Wassersportler – sowie Golfer – gehören auch zur Zielgruppe des neuen Golf'n-Wave-Hotels auf Fehmarn. Die ersten Gäste sollen die 53 Zimmer des Vier-Sterne-Hauses am Wulfener Hals an Weihnachten 2024 nutzen. Geplant ist in diesem Jahr außerdem der Baubeginn fürs Strandhaus, ein 70-Zimmer-Hotel an der Promenade des Südstrandes in Burgtiefe. Die Kommune will einen Steg im

Yachthafen für 320.000 Euro sanieren. Gäste der Stadt Eutin und Einheimische blicken vermutlich gleichermaßen gespannt der Eröffnung der neuen Tribüne der Festspiele Ende Juni 2024 entgegen. Inklusive Außenanlagen kostet dieses Projekt 15,2 Millionen Euro. Es gibt Fördermittel von Land und Bund, doch 9,5 Millionen Euro muss die Stadt selbst aufbringen. Ein eher überraschender Sanierungsfall ist die Diekseeepromenade in Malente, für deren Instandsetzung die Gemeinde 2024 erst einmal 425.000 Euro in den Haushalt gestellt hat.

SAJ

Osterreisen zu Knüllerpreisen

Mit modernen Fernreisebussen ab Lübeck, Bad Schwartau und Eutin

Buchungshotline: 0 45 21 - 77 93 70

Code: RB 03_6

REISEBÜRO GmbH
Behrens

Buchbar auch
im Internet:



SCAN ME

5-Tage Reise



Weiß-Blaue-Osterreise: „Grüß Gott im Altmühltal“

München mit Stadtrundfahrt – Erlebnis Nürnberg

Leistungen: • Fahrt im modernen Fernreisebus • 4 x Übern. im Mittelklasse-Landhaus-Hotel in Denkendorf • Osterbegrüßungscocktail im Hotel • 4 x bayerisches Frühstücksbuffet • 4 x 3-Gang-Schmankerl-Menü • 1 Glas Prosecco am Ostersonntag • große Tagesfahrt nach München • große Altmühltalrundfahrt mit Kloster Weltenburg

Reisetermin:
• 28.03. – 01.04.2024

pro Person im DZ
419,90
EZ-Zuschlag: € 99,-

4-Tage Reise



Ostern auf der Sonneninsel Usedom/ Swinemünde

modernes Komforthotel inkl. HP • großes Osterprogramm inkl.

Leistungen: • Fahrt im modernen Fernreisebus • 3 x Übern. im Komforthotel Hampton by Hilton in Swinemünde • alle Zimmer mit Bad o. DU/WC, TV, Tel., Föhn • 2 x Frühstücksbuffet • 1 x herzhaftes Osterfrühstück • 3 x 3-Gang-Abend-Menü bzw. Buffet • Stadtführung Stettin m. Reiseleitung • Tagesausflug Kaiserbäder auf Usedom m. Reiseleitung

Reisetermin:
• 29.03. – 01.04.2024

pro Person im DZ
379,90
EZ-Zuschlag: € 99,-

4-Tage Reise



Ostern in Stettin

Osterstimmung an See und Haff

Leistungen: • Fahrt im modernen Fernreisebus • 3 x Übern. im First-Class-Hotel Radisson BLU zentral in Stettin • alle Zimmer mit Bad o. DU/WC, Föhn, TV • 3 x Frühstücksbuffet • 2 x Abendessen als 3-Gang-Menü oder Buffet • 1 x Oster-Dinner mit verschiedenen Osterleckereien • Stadtführung Stettin • Ausflug „Pommersche Ostseelandschaften“ mit Reiseleitung

Reisetermin:
• 29.03. – 01.04.2024

pro Person im DZ
419,90
EZ-Zuschlag: € 99,-

5-Tage Reise



Ostergenuss im Elsass mit Erlebnis Schwarzwald

Traditionsreiches Fachwerk-Hotel mit Halbpension

Leistungen: • Fahrt im modernen Fernreisebus • 4 x Übern. im komfortablen Traditionshotel in Kehl-Kork auf deutscher Seite • alle Zimmer mit Bad o. DU/WC, TV, Tel. • Begrüßungsgetränk • 4 x Frühstücksbuffet • 4 x Abendessen als 3-Gang-Menü • gr. Panoramaausflug nach Straßburg mit Reiseleiter • große Tagesfahrt „Elsässische Weinstraße“ • Schwarzwald-Rundfahrt mit Reiseleitung

Reisetermin:
• 28.03. – 01.04.2024

pro Person im DZ
419,90
EZ-Zuschlag: € 119,-

4-Tage Reise



Ostern in Langenau bei Ulm: „Zum Häsele ins Ländle“

Osterstimmung vor dem höchsten Kirchturm der Welt

Leistungen: • Fahrt im modernen Fernreisebus • 3 x Übern. im 4*-Lobinger Hotel Weisses Ross in Langenau • 2 x Frühstücksbuffet • 1 x Osterbrunch am Ostersonntag • 3 x Abendessen als 3-Gang-Menü oder Buffet • Ausflug „Schwäbische Barockstraße“ mit Reiseleitung • Besuch Augsburger Osterdult

Reisetermine:
• 29.03. – 01.04.2024

pro Person im DZ
419,90
EZ-Zuschlag: € 99,-

4-Tage Reise



Ostern „First-Class“ im Riesengebirge

mit 4*-Hotel mit Erlebnis-Programm

Leistungen: • Fahrt im modernen Fernreisebus • 3 x Übern. im 4*-Hotel in Spindlermühle • alle Zimmer mit Bad o. DU/WC, Föhn, Safe, TV • 3 x Frühstücksbuffet • 3 x Abendessen als Menü oder Buffet • große Rundfahrt durch das Riesengebirge mit Reiseleitung • großer Panoramaausflug nach Hohenelde, Trautenaue mit dem berühmten Rubezahl-Brunnen und nach Johannesbad und Petz zur Schneekoppe • Tanzabend im Hotel • kostenl. Hallenbad und Whirlpoolnutzung

Reisetermin:
• 29.03. – 01.04.2024

pro Person im DZ
329,90
EZ-Zuschlag: € 89,-

Reiseveranstalter: Reisebüro Behrens GmbH • Riemannstraße 26 • 23701 Eutin | Telefon: 04521-779370 • E-Mail: info@behrens-reisen.de

Mindestteilnehmerzahl 30 Personen. Für Mobilitätseingeschränkte Personen nicht geeignet. Bei Auslandsreisen Personalausweis erforderlich. Falls nicht ausdrücklich erwähnt, sind evtl. Touriststeuer und Eintrittsgelder nicht im Reisepreis enthalten.

Digitale Schnitzeljagd durch Lübecks Altstadtkirchen

Jugendpfarramt des Kirchenkreises stellt interaktives Angebot „7 Türme KonfiTüre“ vor.

LÜBECK. Schnitzeljagden kennt jeder. Von Geburtstagen in der Kindheit, von Klassenfahrten, aus der Konfirmandenzeit. Wofür früher Zettel und Stift von Nöten waren, das funktioniert in Lübeck künftig per Smartphone. „Wir haben zusammen mit Marienpastor Robert Pfeifer, Dompastorin Margrit Wegner und jungen Menschen aus der Domgemeinde einen sogenannten Actionbound für Konfirmand:innen entwickelt“, berichtet Katharina Schneider, Bildungsreferentin des Jugendpfarramtes. „Ziel ist es, dass junge Menschen auf besondere Weise die fünf evangelischen Innenstadtkirchen erkunden können“, ergänzt Gemeindepädagogin Svenja Behle.

Ein halbes Jahr lang haben die beiden Initiatorinnen an dem digitalen Projekt gefeilt – Fragen entworfen, Info-Texte formuliert, Fotos und Videos erstellt. Eine eigene Applikation musste das Jugendpfarramt nicht programmieren: „Das Material haben wir in der App ‚Actionbound‘ hochgeladen – einer Plattform, die ausgelegt ist für interaktive Entdeckungstouren“, erläutert Svenja Behle. „Pünktlich zum Jahreswechsel waren wir fertig, jetzt kann die Testphase beginnen“, sagt Katharina Schneider.

Etwa zwei Stunden Zeit nimmt die digitale Schnitzeljagd in Anspruch und nimmt die User mit



Svenja Behle (links) und Katharina Schneider vom Jugendpfarramt haben eine digitale Schnitzeljagd konzipiert, mit der nicht nur Konfirmanden per Smartphone auf Entdeckungstour durch die Lübecker Innenstadtkirchen gehen können.

Foto: KKLL/BMI

auf eine Entdeckungstour durch alle evangelischen Altstadtkirchen. Los geht es an St. Aegidien, Ziel ist St. Jakobi. „Es gibt an allen Stationen kleine Begrüßungsclips, Informationen zu den Kirchen, kleine Aufgaben zu erfüllen oder Fragen zu beantworten – beispielsweise wie viele Engel auf dem Taufbecken zu sehen sind oder was es mit der Pilgermuschel in St. Jakobi auf sich hat“, berichtet Katharina Schnei-

der. Die Jugendlichen sollen sich auf Einhorn-Suche im Dom begeben oder herausfinden, wie alt die im Zweiten Weltkrieg herabgestürzten Mahnmal-Glocken in St. Marien sind.

Und damit es den jungen Menschen auf dem Weg von A nach B nicht langweilig wird, gibt es Wissenswertes für unterwegs. „Das können Informationen zu Stolpersteinen oder zur Carlebach-Synagoge sein, mitunter

sind es aber auch kleine Videos von Jugendlichen aus Lübeck, die berichten, wo es ihrer Meinung nach den besten Kebab der Stadt gibt“, sagt Svenja Behle.

Die Nutzung der App ist einfach: Im Vorfeld müssen Teilnehmende lediglich die App „Actionbound“ auf ihrem Smartphone installieren, die sowohl für Android, als auch Apple kostenlos verfügbar ist. Der Bound „7 Türme KonfiTüre“ lässt sich täglich zu den Öffnungszeiten der Kirchen spielen – und das übrigens nicht nur von Jugendlichen. „Theoretisch steht das Angebot allen zur Verfügung“, sagt Katharina Schneider.

Besonders wichtig war den Initiatorinnen, dass für die Nutzung der App keine personenbezogenen Daten wie E-Mail-Adressen, Telefonnummern oder Adressen erforderlich sind. Die Daten, die während des Spiels entstehen, werden allein vom Team des Jugendpfarramtes empfangen und ausgewertet. „Ein Internetzugang ist nur für den Download der App und die Vorbereitung des Spieles (Herunterladen der Medieninhalte) notwendig. Alle Mediendateien sind dann offline unterwegs nutzbar und können angeklickt werden. Erst am Ende werden die unterwegs gemachten Fotos, Spracheingaben und Texte hochgeladen“, erläutert Svenja Behle.

KKLL/ BM



ANGELIKA
M!LSTER
SINGT MUSICAL

IHRE GRÖSSTEN
MUSICALHITS

LESER-
AKTION

Direkttrabatt
10%

SA, 24.02.24, 20 UHR KOLOSSEUM LÜBECK
Tickets bei den Lübecker Nachrichten und auf tickets.in-online.de
VERANSTALTER: GÖTTLICHER ENTERTAINMENT GMBH | www.goettlicher-entertainment.de

Geschäftswelt

– Anzeige –

Bei El Greco durch Direktbestellung sparen

In der Ziegelstraße in Lübeck gibt es seit 2019 eine Adresse für saftiges Gyros und andere selbstgemachte griechische Speisen. Der Betreiber (bekannt unter dem Spitznamen Sakis) bestückt den Gyrosspieß mit ausgesuchten Fleischstücken selbst, damit das Fleisch immer schön saftig und frisch ist. Angeschritten wird dieses auch erst bei einer Bestellung. Auch Salate und Zaziki werden selbst hergestellt, Gewürze selbst angemischt, sodass das El Greco einen eigenen, unverwechselbaren Geschmack mit seinen Speisen hat. Qualität gibt es durch Markenware auch bei den Pommes Frites.


Bei direkter telefonsicher Bestellung kann man tatsächlich gegenüber der Onlinebestellung einiges sparen: es gibt keine Liefergebühr und die Speisen sind ebenfalls günstiger als über die Online-Liefersdienste. Zu beachten ist lediglich, dass der Lieferradius 4 km



beträgt und bar gezahlt werden muss. Ab einem Bestellwert von € 20 gibt es eine kleine Flasche Wein als Zugabe.

Die Öffnungszeiten sind montags, dienstags, donnerstags und freitags 15 bis 21:30 Uhr. Mittwochs ist Ruhetag, Samstag von 16 bis 21:30 Uhr, sonntags und feiertags 14 bis 21:30 Uhr.

El Greco, Liefer- und Abholservice
Ziegelstr. 30e, 23556 Lübeck
Bestell-Hotline:
0451/450 586 85



KNUTZEN HOME

Die mit dem **grünen** Haus! **16 x in Schleswig-Holstein**

IMMER IN IHRER NÄHE UND ONLINE UNTER: [WWW.KNUTZEN-HOME.DE](https://www.knutzen-home.de)

UNSER SERVICE FÜR SIE: EIGENE BODENLEGER, DEKORATEURE UND NÄHERINNEN, LIEFERSERVICE

DESIGNFARBE


»SCHÖNER WOHNEN«

Hochdeckende Premium-Wandfarbe für innen mit edlen Farbpigmenten. Große Farbauswahl in verschiedenen Gebindegrößen.

DESIGNFARBE
SCHÖNER WOHNEN

39⁹⁹
2,5l

16,00 € / Liter



DESIGNTEPPICH

viele versch. Größen



TEPPICH
LIMITED
ab

169⁰⁰

67 x 130 cm

KNUTZEN HOME **Lübeck**
Osterweide 14 · Tel. 0451 / 50 49 060
luebeck@knutzen-home.de

KNUTZEN HOME **Eutin**
Industriestr. 12a · Tel. 04521 / 79 56 00
eutin@knutzen-home.de

KNUTZEN HOME **Oldenburg in Holstein**
Am Voßberg 8 · Tel. 04361 / 50 63 90
oldenburg@knutzen-home.de

GESUNDHEITS-TIPP

Das Herz-Kreislauf-System

Das Herz-Kreislauf-System, mit dem Herzen als zentralem Motor, ist entscheidend für unsere Gesundheit. Neben physischen Herzerkrankungen gibt es auch das faszinierende Phänomen des „gebrochenen Herzens“, das emotionale und physische Aspekte verbindet. Erfahren Sie hier mehr darüber.

Das Herz-Kreislauf-System, bestehend aus Herz und Blutgefäßen, ist essentiell für das Leben. Das Herz, als zentrale Pumpe, hält dieses System in Gang. Es pumpt Blut durch ein dichtes Netzwerk von Blutgefäßen, versorgt Muskeln und Organe mit Sauerstoff und Nährstoffen. Es ist ein lebenswichtiges Organ und besteht aus vier Hohlräumen – zwei Kammern (Ventrikel) und zwei Vorhöfen (Atrien) – sowie vier Herzklappen. Die koordinierte Kontraktion der Kammern ermöglicht die kontinuierliche Blutzirkulation. Im Ruhezustand schlägt unser Herz etwa 70 Mal pro Minute und steigert seine Aktivität bei Anstrengung, um den Sauerstoffbedarf der Muskeln zu decken.

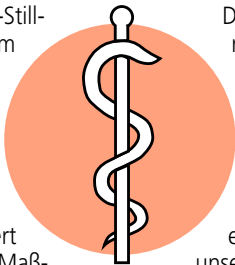
Herzerkrankungen sind vielfältig und können von koronaren Herzerkrankungen bis zu Herzrhythmusstörungen reichen. Mithilfe von Herzkranzgefäßen versorgt sich das Herz selbst mit Sauerstoff und Nährstoffen. Ablagerungen in diesen Gefäßen können den Blutfluss jedoch stören und zum Herzinfarkt führen, sobald ein Blutgerinnsel ein Gefäß blockiert. Ein Herzinfarkt, oft ausgelöst durch derartige, verstopfte Herzkranzgefäße, ist eine der häufigsten Todesursachen. Rauchen, Übergewicht und hoher Blutdruck erhöhen das Risiko erheblich.

Beim Herz-Kreislauf-Stillstand handelt es sich um eine plötzliche Unterbrechung der Herzfunktion. Er ist eine der dritthäufigsten Todesursachen außerhalb des Krankenhauses in Deutschland und erfordert sofortige medizinische Maßnahmen. Da viele Herz-Kreislauf-Stillstände zu Hause auftreten, ist die Kenntnis und das Vertrauen in Laienreanimation von unschätzbarem Wert. Eine sofortige Herzdruckmassage durch Anwesende kann die Überlebenschancen dramatisch erhöhen, indem sie sie verdoppelt bis verdreifacht. Schulungen und Kurse sind weit verfügbar und werden dringend empfohlen.

Das Gebrochene-Herz-Syndrom, auch als Stress-Kardiomyopathie bekannt, ist eine seltene, akut einsetzende Funktionsstörung des Herzmuskels, die meist durch starke emotionale oder physische Stressfaktoren ausgelöst wird, wie den Verlust eines geliebten Menschen. Ältere Frauen sind häufiger betroffen. Die Symptome ähneln denen eines Herzinfarkts, einschließlich Brustschmerz und Atemnot. Die gute Nachricht ist, dass das Gebrochene-Herz-Syndrom meistens vorübergehend ist und sich das Herz normalerweise vollständig erholt.



Joerg Ortmann, Inhaber der Pinguin-Apotheken, gibt Gesundheitstipps.



Das Herz, als Motor unseres Herz-Kreislauf-Systems, spielt eine zentrale Rolle in unserer Gesundheit. Es ist ein lebenswichtiges Organ, das sowohl physische als auch emotionale Aspekte unserer Gesundheit beeinflusst. Die Bewusstseinsbildung und Prävention von Herzerkrankungen und Phänomenen wie „das gebrochene Herz“ sind wichtig, um die Gesundheit zu fördern und Leben zu retten. Unser Herz braucht unsere ständige Aufmerksamkeit und Pflege. Bei gesundheitlichen Fragen und Bedenken ist es insofern immer ratsam, einen Facharzt zu konsultieren. Regelmäßige Kontrollen des Blutdrucks und Cholesterinspiegels sind wichtig. Gesunde Ernährung, Bewegung, Stressmanagement, ausreichend Schlaf und gegebenenfalls Medikamente können helfen, diese Werte zu regulieren.

Gerade negativer Stress kann Bluthochdruck und Herzprobleme verursachen. Neben Techniken wie Meditation, Atemübungen und regelmäßigen Pausen ist Biofeedback eine effektive Methode, um unser Bewusstsein für körperliche Reaktionen wie Herzschlag und Blutdruck zu steigern. Die Herzratenvariabilität, kurz HRV, zeigt, wie flexibel unser Herz auf Situationen reagiert. Veränderungen in der HRV finden sich häufig bei stressbedingten Erkrankungen wie Depressionen und Burnout. Besonders bei Stress hilft regelmäßiges Biofeedback-Training, Herzrate und Atmung bewusst in Einklang zu bringen.

Gesunde Grüße aus den Pinguin-Apotheken

Bewegung hilft gegen den Schmerz

Mehr Frauen als Männer sind von Arthrose betroffen.

Die Gelenkerkrankung Arthrose ist weit verbreitet. Dabei sind deutlich mehr Frauen als Männer betroffen. Das belegt eine aktuelle Auswertung der AOK NordWest. Heilbar ist Arthrose nicht, die Symptome lassen sich aber lindern. „Die schmerzvolle Erkrankung kann starken Leidensdruck auslösen und nicht nur das Berufs-, sondern auch das Privatleben in erheblichem Umfang einschränken. In vielen Fällen kann der Krankheitsverlauf mit konservativer, ambulanter Therapie sowie medikamentöser Behandlung positiv beeinflusst werden. Als sinnvolle Ergänzung können Patient:innen selbst viel tun: Gezielte Bewegung und ein normales Körpergewicht helfen, Schmerzen zu lindern und vorzubeugen“, sagt AOK-Serviceregionsleiter Reinhard Wunsch.

In den meisten Fällen beginnt die Krankheit schleichend ab dem 50. Lebensjahr. Zu den charakteristischen Symptomen von Arthrose zählen Gelenkschmerzen bei Bewegungsbeginn. Häufig verstärken sich arthrosebedingte Anlaufschmerzen früher oder später, wenn die betroffenen Gelenke belastet werden. Geht der entstandene Belastungsschmerz in einen belastungsunabhängigen Schmerz über, so ist das ein eindeutiger Hinweis darauf, dass die Arthrose fortschreitet und sich der Gelenkknorpel abbaut. Warum sich der Gelenkknorpel bei manchen Menschen schneller abbaut als bei anderen, ist noch nicht



Regelmäßige Bewegung und ein gezielter Muskelaufbau helfen bei Arthrose gegen den Schmerz. Foto: AOK/Colourbox/hfr.

zweifelsfrei geklärt. Hormonelle Einflüsse und erbliche Konditionierungen spielen aller Wahrscheinlichkeit eine große Rolle, ebenso das zunehmende Alter.

Durch die Veränderungen in den Gelenken und durch schmerzvermeidende Schon- oder Fehlhaltungen kommt es zudem nicht selten zu Muskelverspannungen, die weitere Schmerzen verursachen. Im weiteren Verlauf der Erkrankung sind Entzündungsschübe möglich, die die Beweglichkeit der Gelenke einschränken und Spannungsgefühle verursachen. Mitunter versteifen und verformen sich die Gelenke. Das kann dazu führen, dass eine gelenk-ersetzende Operation angezeigt ist. „Eine operative Therapie ist nicht das Mittel der ersten Wahl, manchmal aber unumgänglich. Verschie-

dene konservative Therapien wie eine medikamentöse Behandlung und Physiotherapie können aber helfen, die Beschwerden deutlich zu lindern“, so Wunsch. Besonders Bewegung und ein gezielter Muskelaufbau sind effektive Therapien bei Arthrose. Denn regelmäßige Bewegung beugt einer weiteren Versteifung und Fehlbelastung vor. Gezieltes Training baut Muskeln auf, die die Gelenke entlasten können.

➔ **Damit Patient:innen eine informierte Entscheidung „pro oder contra Eingriff“ gemeinsam mit ihrem Arzt oder ihrer Ärztin treffen können, bietet das Institut für Qualität und Wirtschaftlichkeit im Gesundheitswesen (IQWiG) eine Entscheidungshilfe für Patient:innen auf www.gesundheitsinformation.de.**

Medizin

ANZEIGE

Thema: Rheumatische Schmerzen in Gelenken, Muskeln und Knochen

Wenn der Schmerz in den Gelenken sitzt



Dagegen können Sie etwas tun!

Gelenkschmerzen können Betroffenen das Leben schwer machen. Millionen Deutsche kennen dieses regelmäßige Leiden. Doch ein spezielles Arzneimittel überzeugt zahlreiche Schmerzgeplagte: Rubaxx (Apotheke) ist wirksam bei rheumatischen Gelenkschmerzen, dabei aber sanft zum Körper.

Gelenkschmerzen sind weit verbreitet. Etwa 20 Millionen Deutsche leiden an Knieschmerzen. Auch andere Gelenke wie Hüfte, Schulter oder Finger bereiten vielen Probleme. Mittlerweile vertrauen zahlreiche Betroffene auf spe-

zielle Arzneitropfen namens Rubaxx. Das Besondere darin: der natürliche Arzneistoff T. quercifolium, der wirksam bei rheumatischen Schmerzen in Gelenken, Muskeln, Sehnen und Knochen ist.

Wirksam gegen Schmerzen, sanft zum Körper

Die Arzneitropfen Rubaxx bieten Betroffenen Wirksamkeit kombiniert mit guter Verträglichkeit. Denn ihr Arzneistoff wirkt schmerzlindernd, ist dabei aber sanft zum Körper. Die typischen schweren Nebenwirkungen wie Magengeschwüre oder Herzbeschwerden sind nicht bekannt, Wechselwir-

kungen mit anderen Arzneimitteln ebenfalls nicht.

Wirkung ohne Umwege

Dank der Tropfenform kann der Wirkstoff in Rubaxx direkt über die Schleimhäute aufge-

nommen werden und seine schmerzlindernde Wirkung ohne Umwege entfalten – im Gegensatz zu Tabletten, die erst im Magen zersetzt werden müssen. Ein weiterer Pluspunkt der Tropfen: Betroffene können

Rubaxx je nach Stärke ihrer Schmerzen individuell dosieren.

Fazit: Überzeugen auch Sie sich von Rubaxx, die Nr. 1* Arzneitropfen bei rheumatischen Schmerzen in Deutschland.

Starkes Duo bei rheumatischen Gelenkschmerzen

Mit den Arzneitropfen von Rubaxx bekämpfen Sie Ihre rheumatischen Gelenkschmerzen von innen heraus. Bei akut schmerzenden Gelenken empfiehlt sich jedoch eine zusätzliche Behandlung mit dem Rubaxx Schmerzgel zur äußeren Anwendung. Dieses kann direkt auf das betroffene Gelenk aufgetragen werden und somit seine Wirkung unmittelbar an der schmerzenden Stelle entfalten.

Für Ihre Apotheke:
Rubaxx
(PZN 13588561)



www.rubaxx.de

Cellulite, Falten, schlaffe Haut?
Dieses Arzneimittel hilft von innen!



Oft stehen wir Frauen vor einem scheinbar unlösbaren Problem: Wie werde ich die schlaffe Haut, die lästigen Dellen und Falten los? Diese unschönen Erscheinungen entstehen durch ein schwaches Bindegewebe, also von innen.

Wissenschaftlern ist es gelungen, ein Arzneimittel mit einem dualen Wirkstoffkomplex zu entwickeln (Revoten Tabletten, rezeptfrei, Apotheke), der von innen wirkt! Die zwei enthaltenen natürlichen Arzneistoffe dienen laut den Ergebnissen der Arzneiprüfungen und der Pharmakologie als Anregungs- sowie Heilmittel für die nachlassenden Stoffwechselvorgänge im Bindegewebe.

So können unschöne Anzeichen von Bindegewebsschwäche wie schlaffe Haut und Cellulite natürlich von innen bekämpft werden.

Für Ihre Apotheke:
Revoten Tabletten
(PZN 18405588)
www.revoten.de

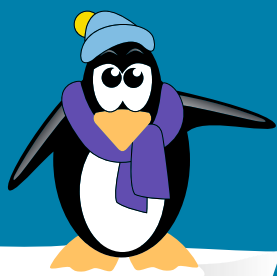
REVOTEN. Wirkstoffe: Acidum silicicum Trit. D4, Calcium carbonicum Hahnemanni Trit. D4. Die Anwendungsgebiete entsprechen den homöopathischen Arzneimittelbildern. Dazu gehört: Bindegewebsschwäche. www.revoten.de • Zu Risiken und Nebenwirkungen lesen Sie die Packungsbeilage und fragen Sie Ihre Ärztin, Ihren Arzt oder in Ihrer Apotheke. • Remitan GmbH, 82166 Gräfelfing

*Arzneitropfen bei rheumatischen Schmerzen; Absatz nach Packungen, Quelle: Insight Health, MAT 06/23 • Abbildungen Betroffenen nachempfunden
RUBAXX. Wirkstoff: Rhus toxicodendron D11. D6. Homöopathisches Arzneimittel bei rheumatischen Schmerzen in Knochen, Knochenhaut, Gelenken, Sehnen und Muskeln und Folgen von Verletzungen und Überanstrengungen. • RUBAXX SCHMERZGEL. Wirkstoff: Rhus toxicodendron D11. D6. Homöopathisches Arzneimittel bei Besserung rheumatischer Schmerzen und Folgen von Verletzungen und Überanstrengungen. www.rubaxx.de • Zu Risiken und Nebenwirkungen lesen Sie die Packungsbeilage und fragen Sie Ihre Ärztin, Ihren Arzt oder in Ihrer Apotheke. • PharmaSGP GmbH, 82166 Gräfelfing

Qualität
zertifiziert gemäß
DIN EN ISO 9001:2015

PINGUIN APOTHEKEN

EISKALT
REDUZIERT*



DIE GRÖSSTE AUSWAHL IN LÜBECK*

Gelomyrtol forte

100 Stck.



40 %
gespart

statt 49,90 €

29.95*
€

Hyaluron Ratiopharm Augentropfen

10 ml
bei trockenen
Augen



31 %
gespart

statt 13,49 €

9.25*
€

I = 925 €

Prospan Hustenliquid

in Portionsbeuteln
21 x 5 ml



25 %
gespart

statt 9,97 €

7.45*
€

Dolo Dobendan

36 Stck.



30 %
gespart

statt 14,98 €

10.45*
€

Wick Medinait

Erkältungssirup
180 ml



23 %
gespart

statt 24,49 €

18.95*
€

I = 105,28 €

Aspirin complex

20 Beutel

bei Erkältungskrankheiten,
Grippalen Effekten,
Schnupfen und Fieber



22 %
gespart

statt 17,98 €

13.98*
€

+ größte Auswahl*
+ bestens beraten
+ keine Einheitsmedizin
= einfach in guten Händen!



PINGUIN
APOTHEKEN

Inhaber Jörg Ortmann e. K.

Lactulose Ratiopharm

1000 ml



32 %
gespart

statt 24,97 €

16.95*
€

Rufen Sie uns an oder bestellen Sie unter: www.pinguinapotheke24.de

*Für alle Produkte gilt zu Risiken u. Nebenwirkungen fragen Sie Ihren Arzt oder Apotheker - Dieser Preis gilt nach den gesetzlichen Bestimmungen, wenn diese Arzneimittel zu Lasten der gesetzlichen Krankenkassen abgegeben werden - Gilt nicht für verschreibungspflichtige Arzneimittel.

Angebote gültig vom 20.01.2024 - 27.01.2024

Am Hauptbahnhof/
ZOB
Konrad-Adenauer-Str. 1
Tel.: 0451/82966

Im Hochschulstadtteil /
Im Campus
Alexander-Fleming-Str. 1
Tel.: 0451/292 896 66

In der Mühlenstraße
Südl. Altstadt
Mühlenstr. 37
Tel.: 0451/707 510 10

In der Königstraße
auf 2 Etagen / EG + 1. OG
Königstr. 59-63
Tel.: 0451/292 75 55

FINDE DEINEN TRAUMJOB IM NORDEN

KÜSTENFISCHER.DE



BIMA
Bundesanstalt für
Immobilienaufgaben
**Elektronikerin/
Elektroniker
Energie- und
Gebäudetechnik
(w/m/d)**

Vollzeit
Lübeck

Assfinet GmbH
**Ausbildung 2024
Fachinformatiker
für Daten- und
Prozessanalyse
(m/w/d)**

Ausbildung
Lübeck

**Diakonie Nord Nord
Ost in Holstein
gemeinnützige GmbH**
**Gesundheits- und
(Kinder-) Kranken-
pfleger (m/w/d)**

Vollzeit
Lübeck

**Bau- und
Umwelt- Tec
Reinhardt GmbH**
**Schachtmeister/
Bauleiter
Kundenberater
(m/w/d)**

Vollzeit
Eutin

**Autohaus Reköndt
Inh. Michael Petitjean
e.K.**
**KFZ Mechatroniker
m/w/d**

Vollzeit
Lübeck

**Asklepios Facility
Services
Hamburg GmbH**
**Teamleitung
Reinigung (w/m/d)**

Vollzeit/Teilzeit
Bad Schwartau

**Pandex Lübeck
GmbH
Holiday Inn Lübeck
Koch (m/w/d)**

Vollzeit
Lübeck

**12.699 Stellen
und 6.200
Arbeitgeber
warten auf
Dich.**



Bahnhof Moisling nicht mit dem Auto erreichbar

Grund dafür sind Bauarbeiten und die Sperrung des Oberbüssauer Wegs – und das könnte noch länger so bleiben.

LÜBECK. Ein Bahnhof, der mit dem Auto nicht zu erreichen ist: Wer Verwandte oder Freunde zum neuen Bahnhaltepunkt Lübeck-Moisling bringen will, hat ein Problem. Man kommt dort mit einem Privatfahrzeug nicht hin.

Denn zum Oberbüssauer Weg, der zum Bahnhaltepunkt führt, ist sowohl von der Niendorfer Straße aus kommend, als auch vom Moislinger Mühlenweg, Eulenspiegelweg und dem Sterntalerweg die Durchfahrt verboten. Auch für Autofahrer, die aus Oberbüssau kommen, gilt: keine Durchfahrt. Im Oberbüssauer Weg ist zwar eine Umleitungsstrecke über die Niendorfer Straße ausgeschildert, allerdings führt diese Strecke lediglich um die Baustelle herum – zum neuen Bahnhof kommt man über die Umleitungsstrecke auch nicht.

Grund dafür sind umfangreiche Bauarbeiten für den neuen Bahnhaltepunkt im Bereich des Oberbüssauer Weges. Die Baumaßnahme läuft schon seit Juli vergangenen Jahres und wird auch noch ein paar Monate dauern. Frühestens am 31. März und spätestens am 1. Mai werden die Bauarbeiten abgeschlossen sein, heißt es von der Hansestadt Lübeck. „So lange kann man mit seinem privaten Pkw den neuen



Wegen Bauarbeiten ist der Bahnhof Lübeck-Moisling für private Autofahrer nicht zu erreichen.

Foto: Holger Kröger

Bahnhaltepunkt Lübeck-Moisling nicht erreichen“, sagt Stadtsprecherin Nicole Dorel.

Die Hansestadt hat in der vergangenen Woche die „Durchfahrt verboten“-Schilder an den entsprechenden Stellen erneuert, um sie für Verkehrsteilnehmer sichtbarer zu machen, denn: „In den letzten Wochen wurde das für den Pkw-Verkehr bestehende Durchfahrtsverbot bedauerlicherweise von vielen Verkehrsteilnehmenden wiederholt missachtet, wodurch es zu chaotischen und kritischen Situationen im Oberbüssauer Weg kam“, sagt Dorel.

Unter anderem soll es durch Fahrzeuge, die unerlaubt im

Oberbüssauer Weg unterwegs waren, zu Schäden an neu installierten Banketten und Bordsteinen gekommen sein. Anwohner berichten allerdings, dass sie die Beschilderungen für die Straßensperrungen, die nach Angaben der Hansestadt Lübeck schon seit Juli 2023 ausgeschildert war, nicht wahrgenommen haben.

Aktuell ist die Durchfahrt für den Linienverkehr und den Radverkehr sowie für Fußgänger freigegeben. „Zusätzlich wird auch Taxen die Zufahrt in den Oberbüssauer Weg gewährt – die Beschilderung wird zeitnah entsprechend ergänzt“, sagt Dorel.

Dass es für Lübecker besonders wichtig ist, den neuen Bahn-

hof auch mit dem privaten Pkw erreichen zu können, ist der Stadtverwaltung bewusst. „An diesem Ziel arbeitet die Stadtverwaltung ununterbrochen, um dies schnellstmöglich zu erreichen“, sagt Dorel, macht aber auch darauf aufmerksam, dass man mit dieser Situation hätte rechnen können: „Auch wenn es unter größten Kraftanstrengungen gelungen ist, den Bahnhaltepunkt Moisling im Dezember in Betrieb zu nehmen, war klar, dass es sich vorerst weiterhin um eine Baustelle handeln wird.“

Derzeit seien noch umfangreiche Baumaßnahmen mit entsprechenden Transporten und kreuzenden Baufahrzeugen erforderlich, die es nicht möglich machten, schon den individuellen Pkw-Verkehr im Baufeld zu führen. „Das würde zu großen Beeinträchtigungen und Behinderungen im Bauablauf führen und stellt eine zu große Gefahr dar“, sagt Dorel.

Wer darauf angewiesen ist, den Bahnhaltepunkt Lübeck-Moisling mit dem Auto direkt anzufahren, hat bis Mai nur zwei Möglichkeiten, die beide Zeit kosten. Nicole Dorel sagt: „Entweder muss man einen kleinen Fußweg in Kauf nehmen oder man muss auf den Hauptbahnhof ausweichen.“

HAN

STELLENMARKT

Die Kulturstiftung Hansestadt Lübeck sucht zum nächstmöglichen Zeitpunkt

eine:n Hausmeister:in

für das Buddenbrookhaus und Günter Grass-Haus

in Teilzeit (20 Std./Woche) und zunächst für 1 Jahr befristet.

Sie sind haben eine vielseitige handwerkliche Begabung, evtl. eine Ausbildung in einem Bauhaupt- und Nebengewerbe und Feingefühl für Kunstwerke? Dann freuen wir uns auf Ihre Bewerbung. (Früh)rentner:innen sind besonders willkommen.

Die vollständige Stellenausschreibung finden Sie unter

www.die-luebecker-museen.de/jobs

LÜBECKER
MUSEEN

Reinigungskraft (m/w/d)

3x wöchentl. vormittags (gesamt

8 Std.) in Lübeck gesucht.

Firma Alkiewicz, ☎ 0175/1626262

Lukrative Einstiegsmöglch., 40€/Std. u. mehr, nbfl./hbfl. ☎ (0 160) 5 858 232

Zur Verstärkung unseres Teams

suchen wir Mitarbeiter/innen

in Voll- & Teilzeit für unsere

Spielothek in Lübeck

Bewerbungen: 0175 / 214 87 50

Laborarztpraxis

sucht zum nächstmöglichen Termin

in Vollzeit: **Mitarbeiter (m/w/d)**

für med. Probenannahme

(Auftragsbearbeitung/Archivierung)

Schriftl. Bewerbung an:

Labor Lübeck MVZ GmbH

Von-Morgen-Str. 3, 23564 Lübeck

bewerbung@labor-luebeck.de

Wir freuen uns auf Ihre Bewerbung!

Suche Arbeit im Bereich der Badezimmer-Sanierung - Fliesen, Mauern, Klempnern Malern. ☎ **0157 - 8783 8999**

Buchen Sie Ihre Kleinanzeige

unter

Tel.: 04 51/144-11 11

**wochen
spiegel**

Hansestadt LÜBECK



Wir stellen ständig für alle Stadtteile ein:

Reinigungskräfte (23,50 Std./Woche)

für den Bereich Gebäudemanagement für die Unterhaltsreinigung in Schulen, Kitas und Verwaltungen.

• Nachtdienst, Nachmittags- und Abenddienst sowie wohnortnaher Einsatz möglich

• mobile Teamarbeit möglich (mit Hol- und Bringservice vom Wohnort)

• mehrere Einsätze am Tag möglich wenn gewünscht

• Unterstützung beim Grundreinigerteam am Nachmittag möglich (mit höherer Entgeltzulage)

• unbefristete Einstellung nach 12 Monaten möglich

• Jahressonderzahlungen (Weihnachtsgeld) garantiert und Leistungsprämien möglich

• Mehrstundenauszahlung oder Freizeitausgleich

• Begrüßungsgeschenk, interkulturelle Arbeitsatmosphäre, Reinigungspläne in Fremdsprachen vorhanden

Entgeltgruppe 1 TVöD - Kennziffer 001 / 2024

Näheres zu den Aufgaben finden Sie unter www.luebeck.de/jobs oder unserem Karriereportal (stadt.luebeckjobs.de).

Mehr Informationen erhalten Sie über reinigungsdienste-gmhl@luebeck.de oder telefonisch unter 0451-1226271, Herr Eiring bzw. unter 0451-1221902, Frau Brummerloh.

Ausdrücklich begrüßen wir es, wenn sich Menschen mit Migrationshintergrund bei uns bewerben.

Wir suchen

PTA und PKA

m/w/d

jeweils in

Teil- und Vollzeit

Lilien-Apotheke
Segeberger Str.

Segeberger Str. 15

Stockelsdorf

Tel. 0451- 49 8 49 0

www.lilapo.de

Bewerbung telefonisch oder per Mail an: info@lilapo.de

**WIR SIND
NACHHALTIG**

Bei der Herstellung von Zeitungsdruckpapieren wird nahezu 100% Altpapier eingesetzt.



Quelle: BDZV

WOCHENSPIEGEL

KÜSTENFISCHER.DE



DIE JOBBÖRSE FÜR DEINEN TRAUMJOB.

Das erste bezahlbare europäische Elektroauto

CITROËN präsentiert den neuen ë-C3

Citroën definiert mit der Enthüllung der neuen Generation des C3 das Regelwerk für in Europa entwickelte und gebaute B-Segment-Fahrzeuge komplett neu. Der vollelektrische ë-C3 bietet erstklassigen Komfort, ein entspanntes elektrisches Erlebnis, ein hervorragendes Ausstattungsniveau und ein unglaubliches Preis-Leistungs-Verhältnis, während er in Europa produziert wird.

Der neue ë-C3 startet ein neues Kapitel für Citroën. Die stets mutige Marke erfindet sich neu, um sich den Herausforderungen zu stellen, vollelektrische Mobilität für alle zugänglich zu machen. Der neue ë-C3 ist das erste in Europa entwickelte und in Europa gebaute vollelektrische B-Segment-Fahrzeug mit einem Einstiegspreis ab 23.300 Euro und eignet sich damit ideal für Kunden, die die Vorteile einer emissionsfreien Mobilität zu einem fairen und bezahlbaren Preis nutzen möchten.

FEDERUNG UND SITZE FÜR BESTEN KOMFORT

Zum ersten Mal in der Geschichte des C3 stattet Citroën alle Versionen des brandneuen, vollelektrischen C3 serienmäßig mit der innovativen Citroën Advanced Comfort® Federung aus. Für Fahrer und Insassen unsichtbar, aber unerlässlich für den Fahrkomfort ist die bekannte Advanced Comfort Federung. Bei diesem System werden in Verbindung mit dem Stoßdämpfer und der Feder anstelle mechanischer Anschläge zwei progressive hydraulische Stoßdämpfer verwendet – einer für die Kompression, der andere für die Dekompression (oder Zugstufe).

Der geräumige Innenraum wurde um raffinierte Oberflächen herum gestaltet, um den Insassen ein Ambiente zu bieten, das dem ihres Wohnzimmers oder ihrer Lounge ähnelt. Die komplett neu gestalteten Citroën Advanced Comfort Sitze® des ë-C3 sind auf das Fahrzeug zugeschnitten und verwenden zusätzlichen Schaumstoff, um ein einladendes und weiches Gefühl vom ersten Kontakt an zu bieten. Der hochverdichtete Schaumstoff im Kern der Sitze sorgt für optimalen Komfort, insbesondere bei längeren Fahrten.

Der höhere Innenraum bietet viele nützliche und intelligente Ablageflächen in den Türverkleidungen, der Mittelkonsole und unter der Mittelarmlehne, während für die Mittelkonsole eine kabellose Ladestation erhältlich ist (Serie bei den „Max“-Versionen). Die 60-40-Modularität der Rücksitzlehne und eine Breite zwischen den hinteren Radläufen von 1.015 mm sorgen dafür, dass bei Bedarf größere Gegenstände transportiert werden können. Das Kofferraumvolumen von 310 Litern (+10 Liter gegenüber dem alten C3) sollte für die meisten Einkaufstouren ausreichen.

ENTSPANNTES ELEKTRISCHES LEBEN

Der 83 kW/113 PS starke Elektromotor liefert Leistung und Drehmoment für den täglichen Arbeitsweg, während der 44-kWh-Akku eine WLTP-Reichweite von bis zu 320 km bietet. 100 kW DC-Schnellladung von 20 auf 80 Prozent Kapazität in nur 26 Minuten. Die vernetzte Navigation mit der neuen ë-ROUTES App sorgt dafür, dass die Fahrzeiten verkürzt wer-



Elektromobilität für einen kleinen Preis: Der Citroën ë-C3. Foto: William Crozes @ Continental Productions

den und ein zuverlässigeres „Live“-Ladenetz immer verfügbar ist.

Erstmals im Stellantis-Konzern verwendet die kosteneffiziente, BEV-native Plattform ein 44-kWh-LFP-Batteriepaket (Lithium-Ferrophosphat), um eine WLTP-Reichweite von bis zu 320 km zu erzielen, und die 100-kW-Gleichstrom-Schnellladefunktion ermöglicht das Aufladen von 20 auf 80 Prozent der Kapazität in 26 Minuten. Das Standard-AC-Aufladen von 20 Prozent auf 80 Prozent dauert rund 4 Stunden bei einer Leistung von 7 kW oder 2 Stunden 50 Minuten,

wenn 11 kW verfügbar sind.

Mit dem 83 kW (113 PS) Motor und dem vollautomatischen Getriebe, beschleunigt das Auto in rund 11 Sekunden von 0 auf 100 km/h und mit einer Höchstgeschwindigkeit von 135 km/h bietet der neue ë-C3 genug Leistung, um den täglichen Fahrten und den Verkehr zu bewältigen, insbesondere im Stadt- und Umlandverkehr.

Der ë-C3 wird in vielen europäischen Märkten zu fairen Preisen angeboten, beginnend bei 23.300 Euro, da Citroën seine Mission, vollelektrische Mobilität für alle zugänglich zu machen, ausbaut.



Vorbereitung: Das gespachtelte Bauteil am Fahrzeug wird von Lackierermeister Nico Wiczorek fachgerecht abgeklebt. Foto: Hötzsch

Kundenzufriedenheit steht an erster Stelle

„Auch nach 20 Jahren sind wir immer noch voll dabei und gehen immer noch in unserem Job auf“, sagt Nico Wiczorek, der gemeinsam mit seinem Partner Jens Gradtko am 15. Dezember das 20. Firmenjubiläum feiern konnte. Der Meisterbetrieb für Fahrzeuglackierung und Unfallreparatur legt viel Wert auf Service und vor allem Freundlichkeit. „Das steht zusammen mit der Kundenzufriedenheit bei uns an hoher Stelle“, so Wiczorek. „Wir gehen auch auf individuelle Wünsche unserer Kunden ein.“

Der Service beginnt bei der guten Beratung. Gemeinsam mit den Kunden werden Lösungen erarbeitet und umgesetzt. Der Service geht auch über das normale Maß hinaus. Das bedeutet beispielsweise, dass auch Schrammen und Kratzer ausgebessert werden, die nicht beauftragt wurden. „Da wird dann schnell mit dem Pinsel ausgeputzt und das bedeutet für unsere Kunden ein Mehrwert“, erklärt der

Fahrzeuglackierermeister. „Wir wollen ein schönes Ergebnis präsentieren, das ist uns ganz wichtig.“ Dass sie damit Erfolg haben, zeigt nicht nur die lange Firmengeschichte, sondern auch dass die Kunden wieder kommen und den Betrieb weiterempfehlen.

Beim Unfallgeschäft verzeichnen Gradtko und Wiczorek einen guten Zulauf. Auch hier bekommt der Kunde das Rundum-Sorglos-Paket. „Wir stellen Gutachter, bieten Leihwagen auf Wunsch und können auch einen Rechtsbeistand vermitteln“, so Wiczorek. „Bei uns bekommt der Kunde alles aus einer Hand. Für alles, was wir selbst nicht machen können, haben wir Partnerbetriebe, mit denen wir zusammenarbeiten.“

HÖ

■ **Gradtko & Wiczorek**
Fahrzeuglackierung und Unfallreparatur, Revalstraße 2
23560 Lübeck, Tel. 0451/290 37 32,
www.gw-unfall-lack.de

KFZ-MEISTERBETRIEB

Abraham

Alle Leistungen rund um Ihr Auto.
Klimaservice, Unfallschäden, Inspektionen
und vieles mehr...

Kronsfordter Allee 126 · 23560 Lübeck
Telefon 0451-52037 · www.kfz-abraham.de

wochenspiegel-online.de

lokal & aktuell!

Unser Portal für Lübeck,
Ostholstein und die Küste

www.gw-unfall-lack.de

WENN IHR AUTO AUCH SO AUSSIEHT!

0451/2903732

**Fahrzeuglackierung
Unfallreparatur
Autoglasreparatur**

Lackierungen und Unfallreparaturen für Ihr Auto!

Revalstraße 2
23560 Lübeck

Meisterbetrieb
Gradtko & Wiczorek

+++ CITROËN BREAKING NEWS +++

ON AIR

BIS ZU 6.000 €¹
PREISREDUZIERUNG. DAUERHAFT.

CITROËN

ENDLICH MOBILITÄT FÜR ALLE
Z. B. DER C5 AIRCROSS SUV AB 24.690 €²

¹Reduzierung des Barpreises für den Citroën C5 Aircross gültig ab dem 15.09. ggü. dem Barpreis gültig bis zum 14.09.2023. ²Privatkundenangebot für den Citroën C5 Aircross PureTech 130 Stop&Start 96 kW (131 PS), zzgl. 950,- € Überführungskosten, gültig bis zum 29.02.2024. Abbildung zeigt evtl. höherwertige Ausstattung.

CITROËN C5 AIRCROSS PURETECH 130 STOP&START 96kW (131PS), KRAFTSTOFFVERBRAUCH NACH WLTP: INNERSTÄDTISCH (LANG-SAM): 7,2L/100KM, STADT/STRASSE (MITTEL): 6,1-6,0L/100KM, LANDSTRASSE (SCHNELL): 5,5-5,4L/100KM, AUTOBAHN (SEHR SCHNELL): 6,8-6,7L/100KM, KOMBIINIERT: 6,3-6,2L/100KM, CO₂-EMISSIONEN (KOMBIINIERT): 142-140 G/KM.
Die Werte wurden nach dem realitätsnäheren Prüfverfahren WLTP (Worldwide harmonized Light vehicles Test Procedure) ermittelt, das das Prüfverfahren unter Bezugnahme auf den NEFZ (Neuer Europäischer Fahrzyklus) ersetzt und das auch zur Ermittlung der Kfz-Steuer herangezogen wird.

KLAUS+CO
KLAUS + CO GRANDS GARAGES GMBH

23562 Lübeck · Sophie-Germain-Str. 1 · Tel.: 0451 / 4869700 · www.citroen-haendler.de/klaus-co-luebeck
23970 Wismar-Kritzow · Rügower Weg 15 · Tel.: 03841 / 26780 · www.citroen-haendler.de/klaus-co-wismar

IMMOBILIENMARKT

IMMOBILIENVERKAUF

Er, 57 J., dev. su. dom. Paar, Sie u. Ihr
zw. 40-70 J., Kfl. ☎ 0160/5240770

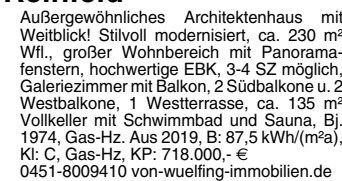
**Buchen Sie Ihre Kleinanzeige
unter**

Tel.: 04 51/144-11 11

**wochen
spiegel**



Attraktive 2,5-Zimmer-ETW für Kapitalanleger, unweit des Küchensees, ca. 77 m² Wohn-/ Essbereich mit Zugang zum Süd-West-Balkon, Badezimmer m. Badewanne, Fahrstuhl vorh., aktuelle Mieteinnahmen 7.200,- € NKM p.a., Bj. 1967, B: 153,6 kWh/(m²a), Kl: E, Öl-ZH, KP: 150.000,- € 0451-8009410 von-wuefling-immobilien.de



LÜBECK NORD | OST
WOCHENSPIEGEL
 Sonnabend, 10. Juli 2021 • 10. Jahrgang

WWW.WOCHENSPIEGEL-ONLINE.DE

Mühlenteller: Angriff auf Familie
 Nach einem offenbar fremdenfeindlichen Angriff auf eine Familie am Mühlenteller sucht die Polizei Zeugen. **SEITE 3**

Großsegler in Travemünde
 Der Großsegler „Gulden Leeuw“ nimmt Kurs auf Travemünde und bietet Tages- und Abendtours an. **SEITE 4**

Zusammen in der Gemeinschaft
 Der Torwart Lübecker Kulturverein bringt Menschen verschiedener Kulturen zusammen. **SEITE 6**

Zustellung: 0451/44-1826
Redaktion: 0451/44-1781
Anzeigen: 0451/44-1111, Fax: 1010

Polizei rettet junge Turmfalken
 INNENSTADT. Fliegen ist gar nicht so einfach! Diese Erfahrung mussten drei kleine Turmfalken in der Lübecker Innenstadt machen. Sie waren nach den ersten Flugversuchen erschöpft. Aber die Polizei hat sie gerettet. Die Innenstadt ist ein idealer Wohnort für Turmfalken. Die Raubvögel nutzen unter anderem in den Türmen der Marien- und der Angermärker Kirche in der Nähe von St. Marien haben sich am Sonntag und am Montag drei Jungvögel bei ihrem ersten Flugversuch so richtig ausgepowert. Ein Jungvögel verlor sich in den Lüften und wurde von der Polizei gefunden. Zwei weitere entdeckte man völlig ermüdet im Marienkirchturm. Doch die Vögel sind schnell in den Händen der Polizei Beamten und werden in die Freiheit entlassen. Die Vögel werden schließlich an eine Mitarbeiterin des Tierärztlichen Instituts übergeben. Sie wird sich um die Vögel kümmern. Sogar eine am Flügel verletzte Fledermaus bekam Hilfe. Die Polizei rät, Wildtiere nicht zu füttern. Diese Aufgabe...

„Sommerpromenade“ im Innenhof
 Am 13. Juli beginnt wieder die „Sommerpromenade“ im Innenhof des Museums. Bei der traditionellen Sommerpromenade des Lübecker Bürgervereins...

Milczewski KUNST & TALENTE
LECKERE SALATE + POMMES
 ROTES HERINGSALAT 6,99 €
 1 Kugeln Salat
 GEFÜLLTES SALAT 8,49 €
 1 Kugeln Salat
 CURRY GEFÜLLTES SALAT 9,49 €
 1 Kugeln Salat
 ALASKA SEELACHSALAT 8,99 €
 1 Kugeln Salat

TIPP DER WOCHE
 SUSKARTOFFEL-POMMES 4,99 €
 1 Kugeln
 100% Bio-Produkte
 Wir liefern direkt, schnell und pünktlich

Gold & Silber
 Wir zählen hohe Preise für Gold und Silber, Schmuck, Brillanten und Uhren, Münzen, Zahngold und Bernstein. **ANTIK & KUNST**
 Bei uns ist alles da, was Sie brauchen. **direkt am Roberg**
 77 724 44-1111
 Spezial: Münzen, Silber, sowie alle Uhren, Toppfen, Antiquitäten und Bilder

Bestattungsinstitut Friedrich-W. Zunft
 Friedhofstraße 1a, 23554 Laback
 Wir sind täglich 24 Stunden für Sie erreichbar.
 Tel. 04 51 / 40 12 32
 E-Mail: f.w.zunft@t-online.de

IMMOBILIENMARKT

IMMOBILIENVERKAUF

HÄUSER



Tag der offenen Tür

Besuchen Sie unser Musterhaus
Sonntag den 21.01.2024
um 11.00 - 14.00 Uhr

Zu den Gründen 17a,
23623 Ahrensböck-Dakendorf

www.contract-vario.de
04505 58 050

Alt-Mölln

Imposantes Architektenhaus aus Bj. 1981, auf traumhaftem Seegrundstück, begehrte Sackgassanlage, ca. 196 m² Wfl., aufgeteilt auf Erd- & Galeriegeschoss, ca. 2.994 m² Wassergrundstück am Ziegelesee, 5 Zimmer, räumlichen Fensterfronten, separate Esszimmer, Sauna, V: 166,8 kWh/(m²a), Kl: F, Öl-ZH, KP: 1.050.000,- €
0451-8009410 von-wuelfing-immobilien.de

Reinfeld

Gemütliches Reiheneckhaus mit großem Garten! Ca. 115 m² Wfl. auf 4 Zimmern, Wohnzimmer mit bodentiefen Fenstern, große EBK, Vollkeller, überdachte Terrasse, ruhige Lage in einer Spielstraße, Sondernutzungsrecht am Gartengrundstück von ca. 750m², PV-Anlage mit Eigenversorgung und Einspeisungsvertrag, Bj. 1999, B: 97,2 kWh/(m²a), Kl: C, Gas-ZH, KP: 395.000,- €
0451-8009410 von-wuelfing-immobilien.de



RMH – Ostseeperle mit Meerblick in Travemünde

Bj. 2002, ca. 210 m² Erbbaugrundstück, ca. 109 m² Wohn-/Nutzfläche, 3 Zimmer, Einbauküche, Wannenbad, ausgebauter Dachboden, HWR, Terrasse, Carport
EVA: in Vorbereitung
€ 349.000,- zzgl. Courtage



Geschäftsleitung: Björn Bothe & Adrian Schimpf
Leiter Media-Vermarktung: Rainer Wilkens
Objektleitung: Linn Pletschke

Anzeigenabteilung: Tel. 04 51/1 44-17 63
Fax 04 51/1 44-17 79
Privatanzeigen: Tel. 04 51/1 44-11 11
e-mail: wochenspiegel.anzeigen@LN-luebeck.de

Zustellung: kostenlos, sonnabends
Lübecker Nachrichten Zustell GmbH
Telefon: 04 51/1 44-18 26

Gesamt-Druckauflagen:	
Ausgabe Lübeck	95.985
Ausgabe Bad Schwartau / Stockelsdorf	26.805
Ausgabe Lübecker Bucht	16.650
Ausgabe Eutin / Malente	17.810
Gesamtauflage	157.250

Falls Sie dieses Produkt nicht mehr erhalten möchten, bitten wir Sie, einen Werbeverbotsaufkleber mit dem Zusatzhinweis - „bitte keine kostenlosen Zeitungen“ an ihrem Briefkasten anzubringen.
Weitere Informationen finden Sie auf dem Verbraucherportal
www.werbung-im-Briefkasten.de

Wochenspiegel
Verlag: Lübecker Nachrichten Media GmbH
Herrenholz 12, 23556 Lübeck
Druck: A. Beig Druckerei und Verlag GmbH & Co. KG
Damm 9-19
25421 Pinneberg

www.wochenspiegel-online.de

Redaktionsleitung: Sabine Goris
Redaktion: Tel. 04 51/1 44-17 81
e-mail: wochenspiegel.redaktion@LN-luebeck.de

Anzeigenschluss: Dienstag 15.00 Uhr
Redaktionschluss: Dienstag 16.00 Uhr

Zurzeit gilt die Anzeigenpreisliste Nr. 49 vom 01. Januar 2024

Mitglied im



Lübeck - St. Lorenz

Zentral gelegenes EFH mit ca. 800 m² großen Grdst., ca. 100 m² Wfl., Entrée mit historischen Fliesen, helles WZ, separates Esszimmer, zwei Bäder, Echtholzterasse, Loggia mit Gartenzugang, Balkon, Bj. 1900, B: 284,5 kWh/(m²a), Kl: H, Gas-ZH, KP: 335.000,- €
0451-8009410 von-wuelfing-immobilien.de

Ratzeburg

Gemütliches Reiheneckhaus mit idylischem Grundstück, ca. 70 m² Wfl., 2 Zimmer, ca. 500 m² Grdst., helles Wohnzimmer, Küche mit EBK, Wintergarten mit Zugang zur Terrasse, Carport, Bj. 1951, B: 194,7 kWh/(m²a), Kl: F, Gas-ZH, KP: 210.000,- €
0451-8009410 von-wuelfing-immobilien.de

ANLAGEOBJEKTE

Gadebusch

Wohn- & Geschäftshaus in gut angebundener Lage. Praxisfläche mit 2 Mietwohnungen im Dachgeschoss, ca. 120 m² voll ausgestattete Praxisräume inkl. zahnmedizinischem Inventar, Anmeldung mit Treppen, 3-4 helle Behandlungsräume, 6 Stellplätze, ca. 389 m² Grdst., 2 WE im Dachgeschoss, insgesamt ca. 107 m² Wfl., aktuelle Mieteinnahmen ca. 620,- € NKM / mtl., Bj. 1994, B: 114,3 kWh/(m²a), Kl: D, Gas-ZH, KP: 225.000,- €
0451-8009410 von-wuelfing-immobilien.de

Lübeck - St. Gertrud

Kapitalanlage mit Potenzial! Vermietbare Fläche ca. 239 m², 257 m² Grdst., Bj. 1906, Nettokaltmiete p. a. 23.400,- €, 3 Etagen, 4 Wohneinheiten, 2-fach verglaste Fenster, ca. 65 m² Dachboden als Ausbaureserve, B: 238 kWh/(m²a), Kl: G, Gas-ZH, KP: 445.000,- €
0451-8009410 von-wuelfing-immobilien.de

Lübeck - St. Lorenz

Gepflegtes Mehrfamilienhaus in zentraler Lage, 4 verm. WE, ca. 188 m² vermietet, Fläche, ca. 115 m² Eigenland-Grdst., laufend instandgehalten, derzeit Mieteinnahmen von 21.360,00 € p.a., alle Wng. mit EBK und E-Geräten, kein Mietzinsverzug, Bj. 1905, B: 173,86 kWh/(m²a), Kl: F, Gas-ZH, KP: 422.000,- €
0451-8009410 von-wuelfing-immobilien.de

Lübeck - St. Lorenz

Mehrfamilienhaus in 1 A Lage! Vollvermietetes Mehrfamilienhaus mit 4 Wohneinheiten, ca. 208 m² vermietet, Fläche, ca. 185 m² Grdst. mit kleinem Gartenbereich, NKM p.a. ca. 21.384,- €, 1 Kellerraum pro Wohnung, Gemeinschaftswaschküche, Bj. 1902, eigene Gas-Therme für jede Wohnung, B: 113,9 kWh/(m²a), Kl: D, GET, KP: 470.000,- €
0451-8009410 von-wuelfing-immobilien.de

Lübeck - St. Lorenz Süd

Voll vermietetes Mehrfamilienhaus, 9 Wohneinheiten, 1 Gewerbeeinheit, gepf. Zustand, ca. 590 m² vermietet, Fläche, derzeit Nettokaltmiete i.H.v. 47.880,- € EUR p.a., Fensterelemente, Dachrinnen und Fallrohre 2022 erneuert, zentrale Lage, wenige Gehminuten zum Hbf, ca. 409 m² Grdst., Bj. 1960, B: 92,4 kWh/(m²a), Kl: C, Gas-ZH, KP: 995.000,- €
0451-8009410 von-wuelfing-immobilien.de

Wismar

Zentral gelegenes Wohn- und Geschäftshaus, 4 WE, 1 Ladengeschäft, ca. 515 m² vermietbare Fläche, ca. 344 m² Grdst., Bj. 1930, 1999 saniert, Mieteinnahme p.a. 40.000,- €, dieses Gebäude unterliegt nicht den Anforderungen des ENEC, KP: 890.000,- €
0451-8009410 von-wuelfing-immobilien.de

Vollvermietetes MFH in Stadtparknähe!

Historisches Geschäftshaus, ca. 1.050 m² Nutzfl., ca. 1.412 m² Grdst., 3-4 vermietet, Büroeinheiten, 3 Etagen mit zahlreichen imposanten Stilelementen, zwei Balkone, t.w. mit Blick zum Hafen, 10 Stellplätze, ausgebauter Vollkeller, Bj. 1904, Denkmalschutz, Objekt unterliegt nicht den Anforderungen der ENEC, Mieteinnahmen derzeit 126.000,- € /Jahr, Kaufpreis 2.750.000,- €
0451-8009410 von-wuelfing-immobilien.de

GRUNDSTÜCKE



IMMOBILIENKAUFGESUCHE

EIGENTUMSWOHNUNGEN

JUNGES EHEPAAR AUS BERLIN SUCHT nach berufsbedingtem Umzug nach HH eine charmante Eigentumswohnung im Osten von HH. KP bis € 350.000,-. Auch Sa./So. und nach Feierabend. ☎ 04102-8243050, www.kriechimmobilien.de

Seniorengerechtes Apt.

... gesucht! Alleinstehende Person sucht barrierefreies Apartment in ruhiger Umgebung mit Anbindung an medizinische Einrichtungen. 0451-8009410 von-wuelfing-immobilien.de

Wir suchen laufend... Eigentumswohnungen & Immobilien jeder Größe GROHMANN IMMOBILIEN - Immobilien seit 1978 Arnimstr. 29 a, 23566 HL, Tel. 0451 - 610 30 40 www.grohmann-immobilien.de

Altbauwohnung ges.!

Liebhaber von Altbauten sucht eine Wohnung mit hohen Decken, Stuckverzierungen und Altbaucharme in zentraler Lage. 0451-8009410 von-wuelfing-immobilien.de

ETW im Stadtkern ges.!

Junges Paar sucht eine moderne Eigentumswohnung mit Balkon oder Terrasse in zentraler Stadtlage. 0451-8009410 von-wuelfing-immobilien.de

Weitblick gesucht!

Selbstständiger Physiotherapeut sucht eine moderne Dachgeschosswohnung mit großzügiger Terrasse und weitem Ausblick. 0451-8009410 von-wuelfing-immobilien.de

HÄUSER

Familie sucht Haus o. Grundstück, auch stark sanierungsbedürftig, ungeräumt u. ohne Unterlag. Anzahlung sofort. Geld für Kaufpreis ausreichend vorhanden, ohne Bank. Tipp-Provision bis 5.000,- €. **Sofortkontakt 0170-7722500 oder jelli.s@web.de**

Kettenbungalow ges.!

Rüstiges Seniorenpaar sucht einen barrierefreien Kettenbungalow ab 2 Zimmern mit etwa 80 m² Wohnfläche und pflegeleichtem Garten in einer ruhigen Nachbarschaft. 0451-8009410 von-wuelfing-immobilien.de

Kleines Häuschen im Grünen gesucht!

Ruhesuchendes Paar sucht ein idyllisches, kleines Haus umgeben von Natur, gerne mit einem kleinen Teich oder Bach. 0451-8009410 von-wuelfing-immobilien.de

Lebensprojekt ges.!

Liebhaber historischer Architektur suchen ein denkmalgeschütztes Anwesen mit Charakter und Potenzial zur Renovierung. 0451-8009410 von-wuelfing-immobilien.de

VERÄNDERUNG: Ruhiges, berufstätiges, solventes Ehepaar möchte sich verändern und sucht ein kleines Haus. Gerne im Umkreis (ca. 20 km) östlich von HH. KP bis € 350.000.-Auch Sa./So. und nach Feierabend. ☎ 04102-8243050, www.kriechimmobilien.de

Moderne DHH ges.!

Junges Paar sucht eine moderne 3-Zimmer-Doppelhaushälfte mit zeitgemäßer Ausstattung und ca. 100 m² Wohnfläche, idealerweise in Stadtnähe. 0451-8009410 von-wuelfing-immobilien.de

RH im Grünen ges.!

Familie mit zwei Kindern sucht ein 4-Zimmer-Reihenhaus mit mindestens 120 m² Wohnfläche, Garten und guter Anbindung. 0451-8009410 von-wuelfing-immobilien.de

Stilvolle Stadtvilla ges.!

Familie sucht eine stilvolle Stadtvilla mit großem Garten, in der Nähe von Schulen und Parks. 0451-8009410 von-wuelfing-immobilien.de



SYMPATHISCHE JUNGE FAMILIE MIT HUND sucht EFH/DHH/RH im Raum OD o. RZ. Gerne ca. 500m² Grundstück und 120m² Wfl.. KP bis € 450.000,-. Auch Sa./So. und nach Feierabend. ☎ 04102-8243050, www.kriechimmobilien.de

ANLAGEOBJEKTE

Investitionsobjekt ges.!

Investor sucht ein renditestarkes Mehrfamilienhaus mit solider Bausubstanz und langfristig stabilen Mieteinnahmen in zentraler Lage. 0451-8009410 von-wuelfing-immobilien.de

Investor sucht...

...mehrere Reihenhäuser mit jeweils mindestens 100 m² Wohnfläche oder ein MFH ab 4 WE als langfristige Kapitalanlage in attraktiven Lagen. 0451-8009410 von-wuelfing-immobilien.de

Wir suchen laufend Mehrfamilienhäuser Keine Kosten für den Verkäufer! GROHMANN IMMOBILIEN - Immobilien seit 1978 Arnimstr. 29 a, 23566 HL, Tel. 0451 - 610 30 40 www.grohmann-immobilien.de

LÄNDLICHE ANWESEN

Bauernhaus gesucht!

Landwirtfamilie sucht ein Bauernhaus mit ausreichend Land für landwirtschaftliche Aktivitäten. 0451-8009410 von-wuelfing-immobilien.de

GRUNDSTÜCKE

Suche Baugrundstück im Raum Timmen-dorf / Scharbeutz, gern auch mit sanierungsbedürftigem o. Abbruchhaus. Von privat /an privat. ☎ (0 151) 29 134 118

IMMOBILIENKAUFGESUCHE

GRUNDSTÜCKE



Wir kaufen auch Grundstücke, auf denen sich ein Haus steht! Oder falls Ihnen Ihr Grundstück zu groß geworden ist. Rufen Sie uns gerne an, wir machen Ihnen ein Angebot!

NORDISKA HAUS GmbH
Schönböckener Str. 10 - 23556 Lübeck
04 51 - 4 86 69 18 info@nordiska-haus.de

FERIEN- UND FREIZEITIMMOBILIEN

Ferienhaus gesucht!

Naturfreunde suchen ein gemütliches Ferienhaus am Seeufer mit Zugang zum Wasser. 0451-8009410 von-wuelfing-immobilien.de

GEWERBLICHE IMMOBILIENANGEBOTE

BÜROFLÄCHEN / PRAXEN

Lübeck

Helle, sehr gut geschnittene Büroräume mit Hafenblick! Ca. 202 m² Bürofläche, 7 Büroräume, WC-Anlagen, Teeküche, Konferenzraum, ein weiterer Konferenzraum kann angemietet werden, Mitarbeiterkantine im EG, 5 Außenstellplätze, Bj. 1954, B: 164,5 kWh/(m²a), Gas-ZH, Nettokaltmiete 1.919,- € mtl. 0451-8009410 von-wuelfing-immobilien.de

LADENLOKALE / LADENFLÄCHE

Lübeck - Innenstadt

Große Filialfläche in 1A-Lage, ca. 709 m² Gesamtfl., ca. 395 m² Filialbereich, viels. Nutzungsmöglichkeiten, Mietdauer nach Absprache, gr. Schaufensterfront, Bj. 1956, V: 196,7 kWh/(m²a), Öl-ZH, NKM 7.090,- € mtl. 0451-8009410 von-wuelfing-immobilien.de

LAGERHALLEN / WERKSTÄTTEN

Lübeck - Innenstadt

Große Lagerfläche in 1A-Lage, ca. 151 m² Gesamtfläche, mehrere Nutzungsmöglichkeiten, Mietdauer nach Absprache, sofort verfügbar, Hub-Laderampe, Oberlichter, Bj. 1954, V: 123,0 kWh/(m²a), Gas-ZH, Nettokaltmiete 1.510,00 € mtl. 0451-8009410 von-wuelfing-immobilien.de

Ratzeburg

Kathalle mit möglicher Büronutzung, vielseitige Nutzungsmöglichkeiten, ca. 200 m² Hallenfläche, ca. 70 m² als Büro nutzbar, Spitzdach mit ca. 6 Meter Höhe, Stromanschluss vorh., Wassernutzung mögl., Bj. 1995, dieses Gebäude unterliegt nicht den Anforderungen der ENEC, 1.000,- € NKM zzgl. MwSt. 0451-8009410 von-wuelfing-immobilien.de

GEWERBLICHE IMMOBILIENGESUCHE

BÜROFLÄCHEN / PRAXEN

Büroflächen gesucht!

Aufstrebendes Unternehmen sucht moderne Büroflächen in zentraler Lage von Lübeck mit guter Verkehrsanbindung und ausreichend Platz für wachsende Teams. 0451-8009410 von-wuelfing-immobilien.de

Investition gesucht!

Unternehmer aus Hannover sucht Gewerbeimmobilien wie Lagerhallen oder Bürokomplexe mit Potenzial zur Wertsteigerung. 0451-8009410 von-wuelfing-immobilien.de

LADENLOKALE / LADENFLÄCHE

Gewerbefläche ges.!

Junges Unternehmen sucht eine flexible Gewerbefläche mit moderner Ausstattung und guter Anbindung an öffentliche Verkehrsmittel. 0451-8009410 von-wuelfing-immobilien.de

GRUNDSTÜCKE

Gewerbegrdst. in OH...

... gesucht! Logistikunternehmen sucht nach einem geeigneten Gewerbegrundstück in Ostholstein mit optimaler Anbindung an Autobahnen oder Verkehrswege. 0451-8009410 von-wuelfing-immobilien.de

MIETANGEBOTE

2 ZIMMER

Schöne renovierte 2-Z.-Whg.
73 qm, EBK, Gäste WC in HL Schlutup, KM 498 € + Hgz. und NK, 3 MS
Zuschr. an Z14005128

St. Jürgen, Huxtertorallee, 2 Zi., ca. 54m², Gas-Etagen-Hgz., EBK, DB, Gartennutzung, KM 510€+ NK+ Kt, ab sofort zu vermieten. **Housemaker1@gmx.net**

Lubeck St. Lorenz Nord
Verm. 2 Zi. Wohnung (3 Fam. Haus) 50m² EG, DB, EK, Hzhg ab 1.3.24 oder früher, ohne Haustiere an Mieter mittleren Alters. KM 430 € + VZ NK/Hzk zzgl. MS 3 KM **Anfragen nur WhatsApp 015114443600**

2-Zi.-Whg. in Stodo, 64m², EBK, Bad, Balkon, Abstellraum, Keller, PKW-Stellplatz, KM 620€+ NK+Kt ☎ **0172/4002422**

2,5 Zi.-Whg., 55 m², EG, inkl. Kellerraum, Gaszentralhgz., Zugang zum Garten, KM 500€, NK 150€. **Zuschr. an Z 14 006321**

3 ZIMMER

HL, Dorotheenstr., 3-Zi.-Altbauwhg.
Du/WC, Abstellk., Dielenbd., Veranda/-N.Balk./S, 81m², 1.OG, ab 1.4., keine Hunde/Katzen, 780€+NK
Zuschr. an Z14006699

HÄUSER

RH von privat zu verm. ☎ 0451/492112

ANDERE MIETANGEBOTE



Neue Lagerräume 6, 9 und 12 m²

in voll isolierter neuer Halle. 1 m²/9,- € monatlich, trocken, abschließbar, belüftet, mit Beleuchtung. Sehr hohe Deckenhöhe und zugänglich täglich von 8 - 20 Uhr. Keine Mindestlaufzeit und monatlich kündbar. Keine Strom oder zusätzlichen Kosten. Verkehrsgünstige Lage zw. Lübeck und Bad Segeberg, 5 Min. zur A 20 und B 432.

Heinrichs Handelsagentur
23821 Rohlstorf
Tel.: 0176/61795441

MIETGESUCHE

WOHNUNGEN

Professionelle Vermietung von Wohn- und Gewerbeimmobilien in Lübeck und Umgebung.
Gerne beraten wir Sie kostenlos!
Tel. 0451 - 610 30 40
Arnimstr. 29a, 23566 Lübeck

Frau, 60+, selbständig, ruhig, NR, su. langfrist. 2 Zi., mögl. m. Blk. 0451/610059

Su. 2-3 Zi.-Whg. m. Blk., Abstand u. Renovierung mögl. ☎ 0171/ 4 93 97 94

Wohnung in Lübeck gesucht
Ich/Nichtraucher bin auf der Suche nach einer kleinen Wohnung für mich allein. Ich bin unbefristet in Vollzeit angestellt. Rückmeldungen bitte gerne an: ismayi.ait.boudouar@gmx.de
☎ 01 63 / 87 911 24

HÄUSER

MUTTER, VATER, KIND (5) und KIND (6) suchen ein gemütliches Haus zur Miete in HL. ☎ (0 177) 4 025 033

IMMOBILIEN DIENSTLEISTUNGEN

SEIT ÜBER 40 JAHREN beraten wir Käufer bei der Suche. So verkaufen Sie Ihre Immobilie diskret und mit Erfolgsgarantie. Auch Sa./So. und nach Feierabend. ☎ 04102-8243050

WIRD INNEN IHR HAUS AUCH ZU GROSS?
Wir finden den passenden Käufer für Ihre Immobilie. Die Wertermittlung Ihrer Immobilie ist für Sie kostenlos. Auch Sa./So. und nach Feierabend. ☎ 04102-8243050

Bei der Herstellung von Zeitungsdruckpapieren wird nahezu 100% Altpapier eingesetzt.

Quelle: BDZV

liberal

▼

Feld-
rand

Hima-
laja-
Bewoh-
ner

▼

Haus-
tiere

▼

alte
Bez. für
Januar

US-
Filmstar
(Tom)

▼

zusam-
men mit,
samt

▼

franzö-
sische
Sängerin
† (Edith)

▼

Wahl-
übung
beim
Sport

▼

anwe-
send

also
(latein.)

▼

Flug-
navigator

▼

jedoch,
während

Gold-
gewichte

▼

Scheide-
brief im
israel.
Recht

Fach-
vortrag

▼

Skat-
aus-
druck

▼

früh

▼

latein.:
von
selbst
(2 W.)

▼

Be-
gehren

▼

Zaren-
erlass

▼

weib-
liches
Zauber-
wesen

▼

in Eile

▼

Bank-
buchung

▼

dafür,
für

▼

Sing-
vögel

▼

franzö-
sisch:
man

fast

▼

Klettertier
auf
Mada-
gaskar

▼

Domizil

▼

uner-
bittlich,
hart

▼

Kletter-
papagei

▼

blaue
Alpen-
blume

▼

franzö-
sisch,
englisch:
Kunst

▼

Frauen-
kose-
name

krank-
machend

▼

parla-
ment.
Beratung

▼

Hundert-
jähriger

▼

Weltalter
in der
griech.
Antike

▼

Flug-
hafen
von
London

▼

sehr
kleine
Teilchen

Währung
in den
USA

Vorname
Schwar-
zen-
eggers

▼

Bestand-
teil von
Flüsse-
namen

▼

Kredit

▼

süd-
amerika-
nisches
Krokodil

▼

englisch:
bei

▼

kleiner
Berg-
werks-
wagen

▼

Leder-
peitsche

▼

dt. Kinofilm
(...
rennt')

▼

Vorfahr

▼

Ausflug,
Wande-
rung

▼

Südost-
asiat

▼

assy-
rischer
König

▼

törichter
Mensch

▼

asiat.
Staaten-
verbund
(Abk.)

Krabben

Ort bei
Fried-
land

▼

Auslese
der
Besten
(Mz.)

▼

lauter
Anruf

▼

franzö-
sisch:
er

Sünden-
bekennt-
nis

▼

un-
mensch-
lich

▼

ent-
weder ...

kolumbi-
anische
Währung

▼

spani-
sche
Anrede:
Herr

Karibik-
staat
(span.)

▼

nomi-
nell

▼

englisch:
uns

▼

zer-
brech-
lich

▼

dt. Schau-
spieler
(Eddi)

▼

amüsant

▼

Elfen-
könig

▼

von ge-
nannter
Zeit an

▼

zaubern

▼

deutsche
Modera-
torin
(Verona)

▼

Stange,
Stecken

▼

besitz-
anzei-
gendes
Fürwort

▼

großer
Lärm,
Krach

▼

längster
Strom
Norwe-
gens

▼

Korridor

▼

feiner
Spott

▼

germa-
nischer
Wurf-
spieß

▼

Scheren
der
Schafe

▼

Zwerg
der
Edda

▼

Fell der
Bären-
robbe

▼

verwirrt

▼

Nutztier
der
Lappen

▼

Fremd-
wortteil:
zwei

▼

ägypti-
sche
Millio-
nenstadt

▼

lauter
Anruf
(engl.)

▼

römische
Göttin
des
Glücks

▼

Gibbon-
affe

▼

nicht
ausge-
schaltet

▼

Abk.:
Niede-
rung

▼

ägypti-
scher
Sonnen-
gott

▼

Wort am
Gebets-
ende

▼

Anrufen
Gottes

▼

grie-
chische
Insel

▼

hoch-
betagt

▼

med.
Heilver-
fahren

▼

getrock-
nete
See-
gurke

Begrün-
der der
Waldorf-
schulen

▼

hoch-
betagt

▼

med.
Heilver-
fahren

▼

getrock-
nete
See-
gurke

Inspektion, HU/AU,
Klima- und Bremsen-
service, Reifen und Räder

Wir kaufen Ihren PKW!

Henning Automobile

V O L V O

Volvo PKW Vertragswerkstatt

Inh. Torsten Henning

Tel. 04 51 / 48 66 34-0

Fackener Allee 78b · 23554 Lübeck

Widder

21.03. - 20.04.

Sie pochen auf Ihre Freiheit. Ihr Partner hat dieses Recht auch. Bringen Sie sich stärker im Job ein, mit kreativen Vorschlägen zum Beispiel! Zeit zum Relaxen – eine laue Woche!

Stier

21.04. - 20.05.

Lassen Sie sich bei leidenschaftlichen Gesprächen zu nichts hinreißen. Ziehen Sie Bilanz und setzen Sie neue Ziele. Richten Sie sich nach Ihren Stärken, wenn Sie neue Projekte angehen.

Zwillinge

21.05. - 22.06.

Liebe heißt: über kleine Fehler hinwegsehen. Halten Sie sich dran! Ihre diplomatische Ader ist gefragt: Sie können schlicht-ten. Zwingen Sie sich dazu, abends völlig abzuschalten.

Krebs

22.06. - 22.07.

In der Beziehung knistert es: zuerst negativ, dann positiv. Setzen Sie gegenüber Ihren Kollegen klarere Grenzen. Ihr Perfektionsdrang lähmt Sie. Lassen Sie mal fünf gerade sein!

Löwe

23.07. - 23.08.

Ein roter Liebestepich rollt vor Ihre Füße. Gut Ding will Weile haben: Lassen Sie eine Entscheidung reifen. Unruhe wegen eines Fehlers? Das können Sie vielleicht noch korrigieren ...

Jungfrau

24.08. - 23.09.

Schmetterlinge im Bauch? Derzeit ist das eher Hunger... Sie wollen zu viel, zu schnell. Korrigieren Sie Ihre Ziele. Spie-len Sie gegenüber Freunden nicht den Prinzipienreiter.

Waage

24.09. - 23.10.

Ob als Single oder in der Partnerschaft: Sie übernehmen die Initiative. Sie sind frustriert, weil einiges schiefläuft. Ruhe bewahren! Nutzen Sie die Woche, um alte Kontakte zu pflegen.

Skorpion

24.10. - 22.11.

Egotrips sind manchmal in Ordnung. Aber der Partner kriegt dafür ein Extrabonbon! Sie setzen Ellenbogen ein. Bleiben Sie fair! In ruhigen Stunden sollten Sie Ihre Lebensplanung überdenken.

Schütze

23.11. - 21.12.

Ihre Ausstrahlung beflügelt. Sie kriegen Liebesfeedback en masse! Ihr Machtinstinkt trägt. Drängen Sie sich nicht nach vorn. Kompliment – Sie verhalten sich in einem Konflikt fair!

Steinbock

22.12. - 20.01.

Eine einfühlsame Phase – Ihr Partner dankt es Ihnen! Mit Ihrer Kreativität schießen Sie übers Ziel hinaus. Realistisch bleiben! Sie sind harmonisch gestimmt. Das färbt auf andere ab!

Wassermann

21.01. - 19.02.

Nur noch Liebe im Kopf? Kosten Sie das Gefühl aus! Ihr Arbeitsberg wird in dieser Woche erheblich kleiner. Sie sind überaus mittelsam. Lassen Sie aber andere auch zu Wort kommen.

Fische

20.02. - 20.03.

Wenn Sie etwas auf Distanz gehen, laden Sie Ihre Liebesakkus wieder auf. Ihre Ideen verpuffen, wenn sie nicht konsequent verfolgt werden. Haben Sie keine Angst vor gewagten Aktionen.

		1	4			7	
				7	6	8	9
		9			2		5
4		8			1		2
			7	2	4		
2			8			5	4
3			2			9	
9	4		5	6			
	1				7	3	

LÜBECK + OSTHOLSTEIN

WOCHENSPIEGEL

IMMER SONNABENDS IM BRIEFKASTEN UND ONLINE JEDERZEIT FÜR SIE DA!