

BAD SCHWARTAU | STOCKELSDORF WOCHENSPIEGEL

WWW.WOCHENSPIEGEL-ONLINE.DE

Sonnabend, 6. Januar 2024 • kostenlos

Schnaps aus Tankenrade

Das Ehepaar Engel nutzte die Coronazeit und entwickelte drei Varianten vom regionalen „Traveschluck“. Mit Erfolg. **SEITE 2**

Bad Schwartau: Projekte 2024

Nutzungskonzept für das Amtsgerichtsgebäude, Vollendung Außenanlagen am GaM, Optimierung der Straßenbeleuchtung. **SEITE 3**

Stockelsdorf investiert

Umbau und Erweiterung der Grundschulen, neue Kita und Wohnraumbeschaffung sind zentrale Themen. **SEITE 3**

Zustellung: 0451/144-1826
Redaktion: 0451/144-1781
Anzeigen: 0451/144-1111, Fax -1010

Erixx-Züge mit Regelbetrieb

LÜBECK/KIEL. Die Erixx-Züge zwischen Lübeck und Kiel sollen ab dem 8. Januar 2024 wieder nach dem Regelbetrieb fahren. Das hat das Unternehmen in einer Pressemitteilung angekündigt: „Erixx Holstein sieht sich nach der Zusicherung von ausreichend zuverlässigen und betriebsbereiten Fahrzeugen des Fahrzeugherstellers Stadler in der Lage, ab dem 8. Januar 2024 auf der wichtigsten Verbindung der beiden größten Städte Schleswig-Holsteins Kiel und Lübeck nach dem Regelfahrplan zu verkehren.“ Die Akku-Zug-Flotte war aufgrund technischer Probleme in den Wochen vor Weihnachten vermehrt ausgefallen. Betroffen sind die Linien RE 83 mit Halt in Bad Schwartau, Eutin, Malente und Plön und RB 84 mit Halt in Bad Schwartau Pansdorf, Pönitz, Eutin, Malente und Plön. Noch nicht geregelt ist die Verbindung RB 76 zwischen Kiel Hauptbahnhof und Kiel-Oppendorf: Dort wird weiterhin ein Pendelbus ohne festen Fahrplan in beiden Richtungen eingesetzt.

Aus der Mitte in die Kraft

BAD SCHWARTAU. Mit Qigong das körperliche Wohlbefinden verbessern, die eigenen Selbstheilungskräfte mobilisieren und Körper und Geist in Balance bringen. Dies können die Teilnehmer im Qigong-Kurs mit Trainerin Silke Gimmler ab Dienstag, 9. Januar, von 16.30 bis 17.30 Uhr in der Tanzschule „dance it“, Loog 9, in Bad Schwartau. Der Kurs ist als Präventionskurs anerkannt, was eine anteilige Kostenübernahme der Krankenkassen ermöglicht. Weitere Fragen und Anmeldung unter Telefon 0451/48917387.

Lachyoga-Kurs im Januar

BAD SCHWARTAU. Mit Zuversicht ins neue Jahr starten: Das geht mit dem Lachyoga-Kurs der Awo. Durch regelmäßiges Lachen sollen Lebensfreude und Gesundheit gesteigert werden. Los geht es am 12. Januar. Termine sind immer freitags, insgesamt zehn Mal. Beginn ist in der Awo-Begegnungsstätte, Auguststraße 34a, immer um 18.30 Uhr, Ende 19.30 Uhr. Die Gebühr beträgt 100 Euro, Anmeldung unter Telefon 01 77/504 80 66 oder beim ersten Termin (Schnupperstunde für zwölf Euro).

Komparsen werden bei Nord bei Nordwest

Bewerbung läuft über eine Castingagentur.

OSTHOLSTEIN. Beate Ripke trägt eine gelb-weiß-gestreifte Schürze und serviert eine Kanne Tee. Für die Inhaberin der Kleinen Kaffeestube auf Fehmarn nichts ungewöhnliches. Wären da nicht die Kameras. Denn dieses Mal serviert sie das Getränk einem gecasteten Gast, während Polizistin Hannah Wagner (Jana Klinge) zwischen den Tischen durchläuft. Der Grund: Beate Ripke war als Komparsin bei Nord bei Nordwest dabei.

Ergeben hat sich das, weil die Crew während der Dreharbeiten immer mal Halt in ihrem Café machte. „So kamen wir ins Gespräch und irgendwann wurde ich gefragt, ob sie mein Café für einen Drehtag mieten können“, erzählt die Insulanerin. Und so waren die Kaffeestube samt Inhaberin in der Folge „Wilde Hunde“ zu sehen.

Wer auch mal Teil der Serie sein möchte: Der Weg dahin führt über eine Agentur. Wer in einer bestimmten Sendung mitspielen möchte, sollte sich vorher schlau machen, mit welcher Castingagentur die Produktionsfirma zusammen arbeitet. Im Fall von Nord bei Nordwest ist das die Agentur von Sarah Weiss. Sie hat ihren Sitz in Hamburg und rund 10.000 Darsteller, Schauspieler, Komparsen und Kinderdarsteller im Repertoire. Wer Interesse hat, kann online ein Bewerbungsformular ausfüllen.

Und ist das ganze nun ein Wunschkonzert? Nord bei Nordwest-Produktionsleiter Markus Kadl sagt: „Natürlich können Komparsen auswählen, bei welchen Projekten sie dabei sein möchten. Allerdings: Je mehr Filter ein Kompars



So wird man Komparsen bei Nord bei Nordwest

privat

angibt, desto geringer werden die Chancen gebucht zu werden.“

Wie viele Komparsen bei Nord bei Nordwest benötigt werden, ist immer unterschiedlich und hängt von den Geschichten ab. „Für einen 90-minütigen TV-Film kann die Anzahl der benötigten Komparsen, je nach Art der Geschichte, von null bis zu mehreren hundert schwanken“,

sagt Kadl. „Ein sehr grober Durchschnittswert sind etwa 100 bis 250 Komparsen pro Film.“

Wer bei Sarah Weiss aufgenommen wird, hat auch die Chance auf weitere Aufträge. Sie arbeitet mit ihrer Agentur nämlich auch für „Verstehen Sie Spaß?“, Nord Nord Mord, Morden im Norden, Soko Hamburg oder Notruf Hafenkante.

Einkaufsgutschein: DRK startet Verlosungsaktion für Blutspender:innen

OSTHOLSTEIN. Den Start ins neue Jahr möchte der DRK-Blutspendedienst Nord-Ost mit einem Dank an seine Spender:innen verbinden. Jeder, der im Aktionszeitraum zwischen 2. Januar und 31. März 2024 beim DRK in Schleswig-Holstein und Hamburg eine Blutspende leistet, hat die Möglichkeit, an einer wöchentlich ausgespielten Verlosung von Einkaufsgutscheinen im Wert von jeweils 100 Euro für einen Le-

bensmittelmarkt in der Region teilzunehmen.

Das Engagement von Blutspender:innen ist und bleibt für eine lückenlose Sicherstellung der Patientenversorgung ohne Alternative. Da Blutpräparate nur eine kurze Haltbarkeit von teilweise wenigen Tagen haben, ruft der DRK-Blutspendedienst Nord-Ost gesunde Menschen ab 18 Jahren zum Jahresbeginn wieder auf, Blutspendeangebote zu nutzen und

gibt allen Spender:innen die Chance, selbst mit einem kleinen Gewinn als Dankeschön ins Jahr zu starten. Teilnahmelose gibt es vor Ort auf den DRK-Blutspendeterminen.

Alle DRK-Blutspende-Termine auf www.blutspende-nordost.de. Um eine Terminreservierung vorab wird gebeten. Diese kann online oder über die kostenfreie Hotline 0800 11 949 11 erfolgen.

Bestattungsinstitut Friedrich-W. Zunft
Friedhofsallee 1a, 23554 Lübeck
Wir sind täglich 24 Stunden für Sie erreichbar.
Tel. 04 51 / 49 12 32
Erd- u. Feuerbestattungen auf allen Friedhöfen
Waldbestattungen
Seebestattungen
Bestattungsvorsorge und Beratung kostenlos

Lübecker Tagespflege
Sind Sie alleine zu Hause und Ihr Tag wird immer „länger“?
Wir haben Plätze frei!
☎ 0451/47 97 90 84

markilux Aktion Winterpreise
Einen weißen Winter können wir nicht versprechen. Aber einen coolen Sommer.
Fiergolla
Sonnenschutz und Sicherheit
04 51 / 55 0 22 • www.fiergolla.de

WIR SIND NACHHALTIG
Bei der Herstellung von Zeitungsdruckpapieren wird nahezu 100% Altpapier eingesetzt.
Quelle: BDZV
WOCHENSPIEGEL

TRAUMhaft
Wir fertigen hochwertige Ganzglasduschen, individuell nach Maß, exklusiv für Ihr Badezimmer.
Mehr Infos hier!
Rufen Sie uns einfach an!
GLASEREI MEWS
0451/73730 **SOHN**

Rolli-Taxi
610 29 29

Ratskeller zu Lübeck
HANSESTADT LÜBECK
Eisbein-Essen
Samstag, 27. Januar 2024
Pökeleisbein frisch aus dem Kessel serviert mit Erbsenpüree, Sauerkraut und Speckstippe, dazu 1 Holsten Premium Pils!
p. P. **23,23 €**
Solange der Vorrat reicht. Um Reservierung wird gebeten.
Telefon 04 51 / 7 20 44, Fax 7 20 52
Markt 13 • 23552 Lübeck
www.ratskeller-zu-luebeck.de
info@ratskeller-zu-luebeck.de

OSTSEE MEDIZINTECHNIK
SANITÄTSHAUS & ORTHOPÄDIETECHNIK
Wir sagen DANKE allen treuen und neuen Kunden. Starten Sie gesund ins neue Jahr!
Für Sie vor Ort: Seit über 25 Jahren sind wir Spezialist im Orthopädietechnik-Handwerk und bieten Ihnen die gesamte Leistungspalette eines Sanitätshauses!
Nutzen Sie unseren Rundumservice und alle Leistungen aus einer Hand und genießen Sie mehr Lebensqualität!
UNSERE STANDORTE IN IHRER NÄHE:
LÜBECK **NEU ab 15.01.24** Estlandring 7 Tel. 0451 290 71 50
LÜBECK Schlutuper Str. 7 Tel. 0451 582 412 88
LÜBECK Moisinger Allee 6b Tel. 0451 498 25 43
TRAVEMÜNDE Am Dreilingsberg 7 Tel. 04502 880 97 07
TIMMENDORF STR. Birkenallee 1 Tel. 04503 898 98 72
EUTIN Elisabethstr. 16 – 18 Tel. 04521 794 18 09
www.ostsee-medizintechnik.de

O. C. KATRE-SCHMUCK
Wir kaufen: Gold, Silber, Palladium, Platin, Schmuck, Diamanten, Zahngold, Bernstein, Luxusuhren
MÜHLENSTR. 19 • LÜBECK ☎ 0451/9 89 89 29

Tanzend das Jahr starten – Neue Kurse beginnen jetzt!
huber-beuss.com
Tanzschule Huber-Beuss
Tel. 0451 - 796 931 • Mönkhofer Weg 2, 23564 Lübeck

Seniorenfrühstück in Stockelsdorf

STOCKELSDORF. Am Mittwoch, 10. Januar gibt es um 10 Uhr wieder das Seniorenfrühstück im Gemeindesaal der Ev. Luth. Kirchengemeinde Stockelsdorf in der Ahrensböcker Straße 5. Diesmal geht es um „Körper und Geist“. Zunächst wird sich Holger Wiedenhöft, ein Reha-Trainer des ATSV Stockelsdorf, um die Fitness der Senioren kümmern. Im Anschluss stellt Anita Romanczuk von der VHS Stockelsdorf das neue Kursprogramm vor. Das beliebte und schon traditionelle Grünkohlessen findet dieses Jahr am 26. Januar im Gemeindesaal im Schulweg 1 statt. Verbindliche Anmeldungen sind beim Seniorenfrühstück vor Ort oder telefonisch bei Jürgen Fischer unter Telefon 0451/494036 bzw. per E-Mail unter seniorenbeirat@stockelsdorf.de möglich. Der Kostenbeitrag inklusive eines Freigetränkes 22 Euro.

„Wochenendrebellen“ beim Seniorenkino

BAD SCHWARTAU.. Im Rahmen des Seniorenkinos wird am Dienstag, 9. Januar, um 14 Uhr der Film „Wochenendrebellen“ im Movie Star Bad Schwartau gezeigt. Der Film basiert auf dem Buch „Wir Wochenendrebellen“ von Mirco und Jason von Juterzenka. Der Eintrittspreis beträgt sechs Euro.

Wissenschaftsvortrag für Laien

BAD SCHWARTAU. Unter dem Titel „Mathematik und Informatik in der Klimaforschung“ bietet die Bad Schwartauer Sektion der Schleswig-Holsteinischen Universitäts-Gesellschaft am Dienstag, 9. Januar, um 19.30 Uhr in der Aula des Leibniz-Gymnasiums (Eingang Peterstraße) einen auch für Laien verständlichen Vortrag. Referent ist Prof. Dr. Thomas Slawig, Institut für Informatik, Uni Kiel.

Qi Gong-Kurs beim ATSV

STOCKELSDORF. In der Qi Gong Gruppe des ATSV, mittwochs ab 20 Uhr in der Gerhart-Hauptmann-Sporthalle, Breslauer Straße 12a, in Stockelsdorf gibt es noch freie Plätze. Beginn ist am 10. Januar mit einer Schnupperstunde, an der gegen eine Zahlung von vier Euro teilgenommen werden kann. Die Kurskosten für zehn Stunden betragen 80 Euro, für ATSV Mitglieder 40 Euro. Trainer ist Thomas Schmitt-Schech. Nähere Informationen und Anmeldungen unter 01577-1747142 (Thomas Schmitt-Schech) oder 0451-496780 (Astrid Meier).

Vorschläge für Ehrennadel erbeten

EUTIN. Der Kreis Ostholstein verleiht jedes Jahr die Ehrennadel an Bürger für ihr besonderes Engagement im ehrenamtlichen Bereich. Hierfür bittet der Kreis Ostholstein bis zum 26. Januar 2024 um die Einreichung von Vorschlägen. Vorschlagsberechtigt sind alle Privatpersonen, Vereine und Institutionen aus dem Kreis Ostholstein. Die Vorschläge können schriftlich (Kreis Ostholstein, Büro des Landrats, Lübecker Straße 41, 23701 Eutin) oder per E-Mail an Ute.Wuerfel@kreis-oh.de eingereicht werden. Weitere Auskünfte werden unter Telefon 04521/788-400 erteilt. Bis zu vier Bürger können pro Jahr die Ehrennadel erhalten. Aus den eingegangenen Vorschlägen wählt der Ältestenrat des Kreises Ostholstein die zu ehrennden Personen aus. Die Auszeichnung findet im Oktober 2024 im besonderen Rahmen mit Kreispräsidentin Petra Kirner und Landrat Timo Gaarz statt.

Traveschluck: Der Schnaps, der aus Tankenrade kommt

Alexandra und Malte Engel haben eine Idee aus der Coronazeit mit Erfolg umgesetzt.

TANKENRADE. Die Hofstelle Tankenrade 44a in der gleichnamigen Dorfschaft von Ahrensbök ist für Kreativität bekannt: Dort züchtete Peter Lei schmucke Enten, gründete sein Sohn, der Steinbildhauer und Steinmetz Peter Lei jr. seine Werkstatt für Steinkunst, aus der sein Markenzeichen kommt, der Feldsteinbrunnen. Und dort entwickelte dessen Tochter mit ihrem Mann einen regionalen Schnaps. Das Ehepaar lebt auf dem Hof in Tankenrade und baut dort gerade einen Verkaufsraum mit Möglichkeit zur Verkostung. Vor allem aber liefern Alexandra und Malte Engel ihren „Traveschluck“ an Restaurants und verkaufen ihn auf regionalen Märkten.

Der Müllermeister und die Kommunikationswissenschaftlerin saßen während der Coronapandemie mit viel Zeit und viel Langeweile zu Hause. Da entstand die Idee, etwas in die Tat umzusetzen, was öfter im Familienkreis besprochen worden war. Malte Engel: „Mein Vater hat immer gesagt, man bräuchte etwas Eigenes, um etwas zum Mitzubringen zu haben, wenn man mal eingeladen wird.“ Einen regionalen Schnaps etwa. Gemeinsam mit Vater und Schwiegervater fanden die Engels den Namen „Traveschluck“. „Der Name ist super, aber was soll es sein und wer macht es uns?“, berichtet Malte Engel, was danach kam.

Auf der Suche nach Spirituosenfabriken erhielten sie viele Absagen. Oder Zusagen, die zu teuer waren. Eine neue Spirituose zu entwickeln, kostete 20.000 bis 30.000 Euro. Schließlich fanden sie die 1824 gegründete



Alexandra und Malte Engel aus Tankenrade (Gemeinde Ahrensbök) haben die Marke „Traveschluck“ entwickelt. Foto: Susanne Peyronnet

Branntweinbrennerei H. D. Boll in Lütjenburg (Kreis Plön). Deren Eigentümer Detlef Lehmann-Hinrichs habe gesagt, so etwas mache er jeden Tag und gefragt, was sie wollten, berichtet Malte Engel.

DREI VARIANTEN VOM „TRAVESCHLUCK“

Ja, was denn? „Wir wollten etwas, womit man in die Gastronomie kann. Da sind wir auf Aquavit gekommen“, sagt Malte Engel,

und seine Frau ergänzt: „Das ist typisch norddeutsch, wir wollten etwas von hier.“ Aber es sollte noch etwas anderes sein, ein Gegensatz zum Aquavit. „Da ist uns der Kirschlikör eingefallen.“ Und schließlich wurden sie von vielen, die auf Messen ihre Produkte probieren, darauf angesprochen, dass noch ein Kräuterschnaps dazu kommen müsse. So wurden es am Ende drei Sorten des „Traveschluck“.

Nun sind die Engels keine Freunde von Kräuterschnaps. Es

sollte also einer sein, der ihnen schmeckt. „Wir können nichts verkaufen, was wir nicht selbst trinken“, sagt Alexandra Engel. Und ihr Mann ergänzt, dass sie am Ende etwas gefunden haben, das ihrem Kräuterschnaps die Schärfe nimmt: Orange und Kakao.

Eine Idee und ein Schnaps machen aber noch keinen gelungenen Start für ein junges Unternehmen. Das Auge trinkt mit. Die richtige Flasche war schnell gefunden, aber wo sollten die En-

gels ein ansprechendes Etikett herkriegen? „Das Etikettendesign stammt aus Italien, das ist das einzige, was nicht regional ist“, erzählt Alexandra Engel. Sie berichtet von 99designs.de, einer Kreativplattform im Netz. Wer ein Design braucht, stellt seine Wünsche ein und was er dafür bezahlt. Designer, die die Aufgabe reizt, reichen ihre Entwürfe ein. Für den, der genommen wird, fließt das Geld.

ERHÄLTICH IN FAST GANZ NORDDEUTSCHLAND

Für die Engels war der italienische Designer, der den Zuschlag erhalten hat, ein Gewinn. Sein Entwurf veredelt ihre Schnapsflaschen. Geschmack in und auf der Flasche lassen den „Traveschluck“ erfolgreich werden. Es gibt ihn mittlerweile in ganz Norddeutschland, in Restaurants, in Geschäften und Hofläden, auf Märkten aller Art, im Online-Shop. Die Engels haben vor allem ein Ziel. Alexandra Engel: „Wir arbeiten uns jetzt die Trave entlang.“



Der „Traveschluck“ – hier als Aquavit – wird in einer regionalen Spirituosen-Manufaktur abgefüllt. Foto: Dirk Schneider

Warum Gummistiefel an Ostholsteins Ortsschildern hängen

AHRENSBÖK/SCHÖNWALDE. Sie baumeln in allen Größen, Farben und Formen an Ortsschildern: Mit Gummistiefeln wollen Bauern bundesweit ihren Unmut über die Agrarpolitik der Bundesregierung äußern. Und daran beteiligen sich auch Ostholsteins Landwirte.

Nachdem sie bereits mit einer großen Trecker-Demo für Aufsehen sorgte, folgt nun der stille Protest mit Gummistiefeln. Sie gelten als eine Art Mahnmal. Denn die Landwirte fühlen sich durch die Kürzung von Subventionen in die Ecke gedrängt. Am Ende bleibe ihnen nur, dass sie ihre Gummistiefel wirklich an den Nagel hängen und den Betrieb schließen müssten.

Konkret geht es um die Vergünstigungen für Diesel und

Kraftfahrzeugsteuer. Agrardiesel soll teurer werden, die Vergünstigungen für die Kraftfahrzeugsteuer dagegen entfallen. Dazu kommen strengere Auflagen beim Düngen und in der Tierhaltung sowie immer mehr Bürokratie.

LANDWIRTE DISTANZIEREN SICH VON RADIKALEN PROTESTEN

Wovon sich Ostholsteins Landwirte aber distanzieren sind Symbole wie Kreuze oder Galgen in Kombination mit einer Ampel, die für die Bundesregierung steht. „So ein Quatsch machen wir nicht mit, wir machen es ordentlich“, sagt Max de la Motte, der sich in Ostholstein aktiv gegen die Politik in Berlin stark macht. Der friedliche Protest in

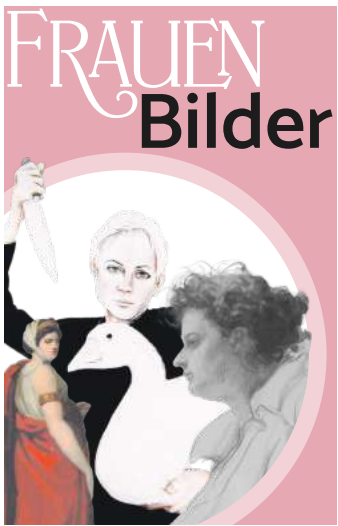


Am Ortseingang von Ahrensbök hängen gleich zwei Paar Stiefel am Ortsschild. FOTOS: Wegner

Form der Gummistiefel sei dagegen etwas anderes. In Barghorst bei Ahrensbök sowie im Raum Schönwalde hängen be-

reits welche. Weitere dürfen jederzeit folgen.

Das nächste Zeichen wollen die Landwirte mit Aufstellern an



Vortrag: Frauen des gehobenen Bürgertums

ÊUTIN. Die Sonderausstellung „FrauenBilder“ im Ostholstein-Museum in Eutin ist noch bis zum 28. Januar jeweils Dienstag bis Sonntag von 11 bis 17 Uhr zu besichtigen. Ergänzend zur Ausstellung wird ein Vortrag mit Prof. Dr. Axel E. Walter von der Eutiner Landesbibliothek angeboten. Er spricht über „Frauen des gehobenen Bürgertums – Rollenmodelle, Selbstverständnisse, Erwartungsbrüche“. Der Vortrag findet am 10. Januar im Seminarraum der Eutiner Landesbibliothek statt. Beginn ist um 19 Uhr. Bis tief in das 19. Jahrhundert hi-

nein war die Stellung der Frau der des Mannes politisch, sozial, rechtlich und kulturell untergeordnet. Der „Beruf“ der Frau bestand in ihrer Rolle als Ehefrau, Mutter und Hausfrau. Dem Mann oblag die Führung der moralisch leicht zu verführenden „Tochter Evas“. Durch die Sozialisation und Erziehung seit frühester Kindheit wurden die Mädchen auf ihre Rolle vorbereitet – die meisten fügten sich mehr oder minder den Erwartungen und passten sie in ihr weibliches Selbstverständnis ein. Das war über die Jahrhunderte in allen sozialen Schichten der Regelfall,

wenngleich sich seit der Aufklärung ganz langsam Veränderungen im Rollen- und Selbstbild der Frauen Bahn brachen.

Anhand der in der Ausstellung gezeigten Porträts einiger Frauen aus dem gehobenen Bürgertum sollen die Lebenswege nachvollzogen werden, in denen sich zunächst nur in Einzelfällen, dann aber auch in den gesellschaftlichen wie eigenen Erwartungen Spielräume eröffneten und sich ihre Situation beziehungsweise damit zeitversetzt auch die Situation ihres Geschlechts grundlegend veränderte.

Anlässlich des Vortrages ist die Ausstellung „FrauenBilder“ im Ostholstein-Museum (Schloßplatz 1) am 10. Januar vorab von 18 bis 19 Uhr geöffnet. Die Ausstellung beleuchtet mit einem Hauptaugenmerk auf die eigenen Sammlungsbestände eine Zeitspanne von rund 250 Jahren, die vom Spätbarock bis in die Neuzeit reicht. Im Museum gibt es eingangs um 18 Uhr eine Kurzführung durch die Ausstellung.

Der Eintritt ins Museum kostet regulär sechs Euro, der Eintritt zum Vortrag ist frei.

Bad Schwartau: Diese Projekte stehen 2024 an

Außenanlagen am GaM werden vollendet – Neue Pavillons am Leibniz-Gymnasium und Nutzungskonzept für das Amtsgerichtsgebäude wird erstellt.

BAD SCHWARTAU. Im Frühjahr 2019 hat die Stadt Bad Schwartau das historische Amtsgerichtsgebäude am Markt dem Land Schleswig-Holstein abgekauft. Die Begeisterung darüber war riesengroß. Das schönste Haus der Stadt sollte so genutzt werden, dass möglichst viele Menschen davon partizipieren. Standesamt, Museum, Bürgerbüro, Gastronomie und Stadtbücherei waren unter anderem im Gespräch.

Aktuell residieren vorübergehend die Städtischen Betriebe mit ihren Büros in dem denkmalgeschützten Gebäude. Dass die künftige Nutzung des Hauses noch immer nicht geklärt ist, sorgt in der Bevölkerung schon lange für Unverständnis. Das weiß auch Bürgermeisterin Katrin Engeln (Grüne). Doch statt zurück, blickt die Verwaltungschefin, die seit 2022 im Amt ist, lieber nach vorne. Ihr Ziel: Ende 2024 verabschiedet die Politik ein entsprechendes Nutzungskonzept. „Die Ausschreibung ist erfolgt. Wir sind nun in der Vergabe“, sagt Engeln. Für einen mittleren fünfstelligen Bereich wird ein Büro beauftragt, einen Konzeptentwurf zur künftigen Nutzung des Amtsgerichts zu erstellen. Engeln: „Selbstverständlich werden dabei die Bürger mit Workshops und durch Befragungen einbezogen.“

Sichtbare Veränderungen sind 2024 insbesondere im Schulbereich vorgesehen. Die Außenanlagen mit



2024 sollen Parkplatz und Schulhof am neuen Gymnasium am Mühlenberg (GaM) in Bad Schwartau fertig werden. Foto: Sebastian Prey

Parkplatz, Schulhof und Sportplatz werden am Gymnasium am Mühlenberg fertiggestellt. Für die Umsetzung mussten noch einmal 300.000 Euro in den Haushalt eingestellt werden. „Der Sportplatz wird vermutlich aber erst in der zweiten Jahreshälfte fertig“, berichtet Engeln. Bautätigkeit wird es auch am Leibniz-Gymnasium geben. Für die neuen Pavillons stehen in den nächsten zwei Jahren drei Millionen Euro bereit. Auch mit der rund eine Million Euro teuren Umgestaltung des Schulhofs der Grundschule Bad Schwartau soll begonnen werden.

STRABENBELEUCHTUNG IN BAD SCHWARTAU WIRD OPTIMIERT

Mit der Sanierung der Ludwig-Jahn-Halle hat die Stadt zudem ein Mammut-Projekt vor der Brust. Rund 4,2 Millionen Euro sind dafür bis 2026 veranschlagt. „Ob die energetische Sanierung und barrierefreie Erschließung tatsächlich gestartet wird, hängt aber davon ab, ob auch Fördermittel fließen“, berichtet Engeln. Auf Zuschüsse setzt die Stadt zudem bei der geplanten Optimierung der Straßenbeleuchtung, für die um die 1,2 Millionen Euro im

nächsten Jahr vorgesehen sind. Die Abläufe in der Stadtbücherei am Markt sollen ebenfalls optimiert werden. Für eine neue Selbstbuchungsanlage und die notwendige Umgestaltung im Tresenbereich sind um die 100.000 Euro vorgesehen. „Die neue Technik erleichtert die Ausleihe und entlastet das Personal“, sagt Engeln.

Drei Dauerbrenner-Themen der eher unerfreulichen Art werden Bad Schwartau auch 2024 und darüber hinaus begleiten. „Die Unterbringung von geflüchteten Menschen wird weiter eine große Herausforderung bleiben. Sie kostet Geld, bindet Personal und ist praktisch nicht planbar“, erklärt die Bürgermeisterin, die auch in Sachen Schienenhinterlandanbindung zur festen Fehmarnbeltquerung (FFBQ) und Planungen der 380-kV-Trassegefordert sein wird. „Wir werden genau beobachten, was die Vorhabenträger 2024 vorlegen und welche Klagemöglichkeiten es für uns geben wird.“

Positive Entwicklungen werden bei dem Verkauf von Grundstücken erwartet. Bürgermeisterin Engeln: „Ich gehe davon aus, dass die Vermarktung der Gewerbeflächen in Langenfelde erfolgreich sein wird. Zudem sollte auch der Verkauf des Museumsgrundstücks über die Bühne gehen.“ Mehr als drei Millionen Euro könnten so in die kramme Stadtkasse fließen.



Unsere Winterangebote

35%

auf den Nählohn Ihrer neuen Dekoration

- nicht in bar auszahlbar oder mit anderen Aktionen kombinierbar
- Angebot gilt bis 31.01.2024
- Rabatt nur für Neubestellungen

Wir waschen Gardinen

35%

auf maßgefertigte Plissees, ausgewählte Kollektion

- nicht in bar auszahlbar oder mit anderen Aktionen kombinierbar
- Angebot gilt bis 31.01.2024
- Rabatt nur für Neubestellungen

Schwartauer Allee 13a-15 · 23554 Lübeck
5 Parkplätze vor den Schaufenstern · Haltestelle Wickede. Linie 1 + 10
Montag - Freitag 10.00 - 18.00 · Sonnabend 10.00 - 13.00
Tel. 0451-43115 · www.gardinen-schlichting.de

DRK-Kreisverband Lübeck e.V.

Deutsches Rotes Kreuz 

JEDE SPENDE HILFT!

Das Rote Kreuz hilft Menschen in Not – in Lübeck und in aller Welt. Hierfür sind wir dringend auf Ihre Unterstützung angewiesen.

Unsere Kontodaten

DRK-Kreisverband Lübeck e.V.
Bank für Sozialwirtschaft
Verwendungszweck: Rotkreuzarbeit
IBAN: DE42 2512 0510 0001 6966 00
BIC: BFSWDE 33 HAN

Ihr Geld fließt in die Verwirklichung sozialer Projekte vor Ort. Sie unterstützen damit die Betreuung älterer Menschen, aber auch die Kinder- und Jugendarbeit des DRK.

www.drk-luebeck.de
  





CITTI-PARK

Besser einkaufen. Besser leben.

MIT GROSSEM Gewinnspiel

HAUPTPREIS: 1 SCHULRANZENSET NACH WAHL VON LEDER FREYTAG

Samstag, 12. + 13. Januar 2023

Große Ranzenparade im CITTI-PARK

Die schönsten und neuesten Ranzen-Modelle bei uns in der Mall! Lassen Sie sich beraten und freuen Sie sich auf ein tolles Programm für Groß und Klein mit Kinderschminken, Fotoaktion, Selbstverteidigung für Kinder und dem großen Barmer Balance Board Kindervergnügen!

 /cittipark.luebeck

 /cittipark.luebeck

www.citti-park-luebeck.de



Orientierungskurs zur Selbstfürsorge

BAD SCHWARTAU. Die Angehörigenschule bietet für pflegende Angehörige am Donnerstag, 11. Januar von 16 bis 19 Uhr einen kostenlosen Orientierungskurs zur Entlastung und Selbstfürsorge „Jetzt geht es mal um mich!“. Veranstaltungsort ist die AWO Begegnungsstätte, Auguststraße 34a, in Bad Schwartau. Die Pflege eines Angehörigen in der Familie ist für pflegende Angehörige oder ehrenamtlich Pflegende eine besondere Situation und sie sind oft starker Belastung ausgesetzt. Viele geraten in ein pflegebedingtes „Hamsterrad“ von Anforderungen. Bei einer durchschnittlichen Pflegezeit von 8,3 Jahren in Deutschland werden nicht selten auch die Pflegenden krank. Der Kurs beantwortet daher, gemeinsam mit den Teilnehmenden, unter anderem die folgende Fragen: Wie erhalte ich meine eigenen Kräfte? Wie erkenne ich meine eigenen Bedürfnisse? Was kann ich auch für mich und meine Gesundheit tun? Wie kann es gelingen, Hilfe anzunehmen und zu nutzen? Wie schaffe ich mir ausreichend Freiräume und Zeitinseln? Wie schütze ich mich vor Überlastung? Gibt es Möglichkeiten, eventuell auch Familienangehörige und Bekannte in die Pflege einzubeziehen? Welche Entlastungsangebote gibt es darüber hinaus z.B. durch die Pflegekasse und wie kann ich sie nutzen? Welche finanzielle Unterstützung gibt es? Neben den vermittelten Kursinhalten dient die Veranstaltung auch dem gegenseitigen Austausch der pflegenden Angehörigen.

➔ **Anmeldung auf www.angehoerigenschule.de oder per E-Mail an anmeldung@angehoerigenschule.de oder unter Tel. 040 /25 76 74 50**

Stockelsdorf investiert

Erich-Kästner-Grundschule wird als Erstes angegangen – Wohnraumbeschaffung ist eines der zentralen Themen.

STOCKELSDORF. Die Gemeinde Stockelsdorf ist eine der wenigen Kommunen im Kreis Ostholstein mit Wachstumspotenzial. Entsprechend macht sich die Gemeinde fit für die Zukunft. Mit der Bevölkerung muss aber auch die Infrastruktur wachsen. So stehen in den nächsten Jahren große Investitionen an. Alle drei Grundschulen und auch die Gerhard-Hilgendorf-Gemeinschaftsschule müssen modernisiert und erweitert werden.

„Schule wird sich in den nächsten fünf bis zehn Jahren stark verändern“, sagt Bürgermeisterin Julia Samtleben (SPD). Das Thema Digitalisierung, die an den Stockelsdorfer Schulen weit fortgeschritten ist, sei dabei nicht der einzige Aspekt. Auch die Unterrichtsformen werden sich mehr und mehr verändern. „Um diesen Anforderungen gerecht zu werden, müssen wir die Rahmenbedingungen schaffen“, sagt die Verwaltungschefin. Dabei geht es auch um die Schaffung von adäquaten Offenen Ganztagschulen (OGS).

RUND SIEBEN MILLIONEN EURO FÜR DIE KÄSTNER-GRUNDSCHULE

Mit der Planung zur Erweiterung und Umgestaltung der Erich-Kästner-Grundschule beschäftigt sich die Verwaltung bereits. „Die europaweite Ausschreibung ist raus. Wenn alles gut läuft, kann Ende 2024 oder Anfang 2025 mit dem Umbau gestartet werden“, sagt Samtleben. Die Kosten werden auf insgesamt sieben Millionen Euro beziffert. Bereits im Februar werde



Am Bohnrader Weg in Stockelsdorf werden derzeit 14 Reihenhäuser errichtet.

Fotos: sebastian prey

es weitere Beratungen geben zur „Schule der Zukunft“. Dann würden die Ravensbusch- und Gerhart-Hauptmann-Grundschule sowie die Hilgendorf-Schule im Fokus stehen. „Der Investitionsbedarf bei den beiden Grundschulen dürfte ähnlich hoch sein wie an der Kästner-Schule“, vermutet Samtleben. Was die Gemeinschaftsschule angeht, wagt Samtleben allerdings keine Prognose. „Da muss eine Wirtschaftlichkeitsprüfung erfolgen, ob da ein kompletter Neubau nicht die bessere Variante wäre.“

BAUBEGINN FÜR NEUE KITA MITTE DES JAHRES

Fortgeschritten sind die Pläne für den Kita-Neubau mit 100 Plätzen am Bohnrader Weg. Die europaweite Ausschreibung ist durch und mit dem Kreis Ostholstein abge-

stimmt. Ein Planungsbüro aus Husum hat den Zuschlag bekommen. „Die Planungen werden im Januar/Februar in den Fachausschüssen präsentiert. Mitte des Jahres könnte mit dem Bau begonnen werden“, sagt die Bürgermeisterin, die mit dem Kita-Neubau auch langfristig eine bessere Versorgung mit Kitaplätzen sieht. Aktuell gebe es 180 Anmeldungen für 194 Kitaplätze. Mit dem rund neun Millionen Euro teuren Neubau, der 2025 fertig sein soll, schafft die Gemeinde aber die Grundlage dafür, dass weitere Familien nach Stockelsdorf ziehen werden.

NEUE WOHNUNGEN IN MEHRFAMILIEN- UND REIHENHÄUSERN

Und für die soll es auch Wohnraum geben: So sollen in den nächsten

drei Jahren auf zwei Grundstücken am Bohnrader Weg drei Mehrfamilienhäuser mit 48 beziehungsweise 33 Wohneinheiten entstehen. Parallel zur Wohnbebauung Baaren-eichkoppel befinden sich bereits 14 Reihenhäuser im Bau. Ferner sollen in näherer Zukunft auch am Mühlenberg Mehrfamilienhäuser mit 60 bis 70 Wohneinheiten errichtet werden. „Das Thema Wohnraumbeschaffung ist und wird eines der zentralen Themen bleiben“, sagt Samtleben. Vor diesem Hintergrund nimmt die Gemeinde rund vier Millionen Euro in die Hand, um selbst zu kaufen und zu bauen.

SPIELPLATZ-VERLEGUNG IN DER MAX-HAMERICH-STRASSE IM FRÜHJAHR

So ist der umstrittene Bau von zwei Mehrfamilienhäusern mit jeweils

sechs Wohneinheiten im Quartier Max-Hamerich-Straße geplant. Dafür muss allerdings der dortige Spielplatz noch auf die andere Straßenseite verlegt werden. Dadurch wird aber die Fläche des Bolzplatzes verkleinert. In der Angelegenheit läuft noch eine Normenkontrollklage einer Anwohner-Initiative. Unabhängig davon soll mit der Spielplatz-Verlegung im Frühjahr 2024 begonnen werden. „Dafür haben wir 200.000 Euro im Haushalt bereitgestellt. Mit dem Start der Wohnbebauung könnte nach einer europaweiten Ausschreibung vermutlich Anfang 2025 gestartet werden“, sagt Samtleben.

HANDLUNGSBEDARF AN FEUERWEHRHÄUSERN IN ARFRADE, ECKHORST UND DISSAU

Im Zuge des Ortsentwicklungskonzepts für die zehn Dorfschaften soll auch der Neubau beziehungsweise die Erweiterung von Feuerwehrgerätehäusern auf den Weg gebracht werden. „Es gibt bei drei Gerätehäusern dringend Verbesserungsbedarf“, sagt Samtleben. In Eckhorst und Dissau gehe es um Erweiterungen – jeweils im Bereich bis zu einer Million Euro. In Arfrade müsse hingegen ein Neubau errichtet werden.

Die Kosten dafür werden auf rund 2,3 Millionen Euro geschätzt. „Wenn es gut läuft, ist eine Förderung von bis zu 750.000 Euro pro Projekt möglich“, berichtet Samtleben.

Medizin

ANZEIGE

Damit es im Bett wieder läuft!

So bekommen Sie sexuelle Schwäche in den Griff

Fühlen Sie sich häufig durch Ihren Arbeits- und Familienalltag gestresst? An Zweisamkeit mit Ihrer Partnerin oder Ihrem Partner ist kaum zu denken? Oder hat Ihnen der Alltag im Bett die Lust und Leidenschaft geraubt? Das muss nicht sein! Ein rezeptfreies Arzneimittel namens Deseo hilft Ihnen, sexuelle Schwäche zu bekämpfen und Ihr Sexleben wieder genießen zu können.

Stress, Alltagstrott und Erfolgsdruck wirken sich oft auf das sexuelle Verlangen aus. Negative Folgen: Das Sexualleben bleibt häufig auf der Strecke und die Beziehung leidet. Dabei müssen Sie sexuelle Unlust nicht in Kauf nehmen. Denn: Mit Deseo (rezeptfrei) gibt es Hilfe aus der Apotheke!

Neuer Schwung für das Sexleben

Um die Leidenschaft und das sexuelle Verlangen zu steigern, enthält Deseo den natürlichen Arzneistoff Turnera diffusa, der seit Langem als Aphrodisiakum verwendet wird. Laut Arzneimittelbild setzt dieser im Urogeni-



talsystem an und wird hauptsächlich bei sexueller Schwäche angewendet.

Sich wieder spontan der Lust hingeben

Da die Tropfen regelmäßig und unabhängig vom Geschlechtsakt eingenommen werden, kann die so wichtige Spontaneität und Leidenschaft erhalten bleiben. Nebenwirkungen oder Wechselwirkungen mit anderen Arzneimitteln sind nicht bekannt. Weiterer Vorteil: Zudem sind die Arznetropfen Deseo rezeptfrei in jeder Apotheke oder online erhältlich. Der

unangenehme Arztbesuch kann dadurch erspart bleiben.

Bringen Sie mit Deseo wieder neuen Schwung in Ihr Sexleben und steigern Sie Ihr sexuelles Verlangen!

Für Ihre Apotheke:

Deseo
(PZN 04884881)

Rezeptfrei!

www.deseo.net



Hilfe bei Schwindel

Wer unter Schwindelbeschwerden leidet, kennt das unsichere Gefühl bei jedem Schritt. Betroffene werden besonders mit zunehmendem Alter immer häufiger in ihrem Alltag eingeschränkt. Edeltraud S. berichtet, wie sie ihre Beschwerden in den Griff bekommen hat.

Alles dreht sich, die Welt gerät sprichwörtlich ins Wanken. So erging es auch Edeltraud S.: „Beim Bücken erfasste mich in letzter Zeit ein starker Schwindel, ich hielt mich



„Ich fühle mich wieder sicher.“
(Edeltraud S.)

oft im letzten Moment noch fest, damit ich nicht stürzte.“ Gerade beim Gehen fühlen sich viele Schwindelgeplagte unsicher, was auch Edeltraud S. bestätigt: „Besonders unangenehm war dieses Schwindelgefühl, wenn ich eine Straße überquerte.“ Linderung brachten ihr natürliche Arznetropfen namens Taumea (rezeptfrei, Apotheke).

Schwindelbeschwerden: wie sie entstehen

Schwindel kann entstehen, wenn Störungen im Nervensystem auftreten und Gleichgewichtsinformationen falsch an das Gehirn übertragen werden. Hier kann der einzigartige Dual-Komplex aus zwei natürlichen Arzneistoffen in Taumea Hilfe leisten.

Mit der Kraft der Natur gegen Schwindelbeschwerden

Der Dual-Komplex in Taumea enthält zwei natürliche Arzneistoffe: Anamirta cocculus

kann laut Arzneimittelbild Schwindelbeschwerden lindern. Gelsemium sempervirens kann laut Arzneimittelbild Begleiterscheinungen wie Kopfschmerzen und Übelkeit mildern. Zudem sind Taumea Tropfen gut verträglich – und das ohne bekannte Neben- oder Wechselwirkungen mit anderen Arzneimitteln.

Wichtig: Bei akuten, plötzlichen Schwindelbeschwerden sollte ein Arzt die Ursache abklären.

Der Tipp bei Schwindelbeschwerden

Für Ihre Apotheke:

Taumea
(PZN 07241184)

www.taumea.de

Abbildung Betroffenen nachempfunden, Namen geändert
Deseo. Wirkstoff: Turnera diffusa Dtl. D4. Deseo wird angewendet entsprechend dem homöopathischen Arzneimittelbild. Dazu gehört: Sexuelle Schwäche. www.deseo.net • Zu Risiken und Nebenwirkungen lesen Sie die Packungsbeilage und fragen Sie Ihre Ärztin, Ihren Arzt oder in Ihrer Apotheke. • PharmaSGP GmbH, 82166 Gräfelfing • Die Einnahme von Arzneimitteln über längere Zeit sollte nach ärztlichem Rat erfolgen.

Abbildungen Betroffenen nachempfunden, Name geändert
TAUMEA. Wirkstoffe: Anamirta cocculus Dtl. D4, Gelsemium sempervirens Dtl. D5. TAUMEA wird angewendet entsprechend dem homöopathischen Arzneimittelbild. Dazu gehört: Besserung der Beschwerden bei Schwindel. www.taumea.de • Zu Risiken und Nebenwirkungen lesen Sie die Packungsbeilage und fragen Sie Ihre Ärztin, Ihren Arzt oder in Ihrer Apotheke. • PharmaSGP GmbH, 82166 Gräfelfing

Bessere Langzeitnachsorge für ehemalige junge Krebspatienten

Kostenlose Transitionsworkshops unterstützen den Übergang zur Erwachsenenmedizin im Rahmen des LaNca-Projekts.

LÜBECK. Das LaNca-Projekt setzt sich für die Verbesserung der Langzeitnachsorge bei jungen Krebsüberlebenden ein und wird gemeinsam von der Kinderklinik und den Medizinischen Kliniken des Universitätsklinikums Schleswig-Holstein, Campus Lübeck, sowie kooperierenden Instituten des UKSH und der Universität zu Lübeck durchgeführt. Außerdem wird das Projekt durch den Versorgungssicherungsfonds des Landes Schleswig-Holstein unterstützt. Ziel ist es, für das Thema Langzeitnachsorge sowohl auf Patientenseite als auch auf Seiten der Versorger zu sensibilisieren und die Versorgung sektorenübergreifend zu verbessern.

Dank der Fortschritte in der medizinischen Behandlung überleben heute etwa 80 Prozent der Kinder und Jugendlichen, die an Krebs erkranken. Allerdings bleibt das Risiko für gesundheitliche Probleme im Laufe ihres Lebens erhöht. Die Langzeitnachsorge am Universitätsklinikum Schleswig-Holstein beginnt in der Regel etwa fünf Jahre nach Abschluss der routinemäßigen Nachuntersuchungen bei onkologischen Erkrankungen. Dabei wird für jeden Patienten und jede Patientin ein individueller Langzeitnachsorgeplan erstellt, der auf dem persönlichen Risikoprofil basiert. Mögliche Spätfolgen



Das Team: PD Dr. Ingo Menrath (v. l.), Franziska Richter, Anne Ritz, Annemarie Scharnweber, und Prof. Dr. Thorsten Langer. Foto: LaNca-Projekt/ UKSH

durch die Therapie können so rechtzeitig erkannt und behandelt werden. Gleichzeitig werden die Patienten in der Führung eines gesunden Lebensstils unterstützt.

Im Rahmen des LaNca-Projekts werden Interviews und Befragungen durchgeführt, um den Gesundheitszustand und die Wünsche der Betroffenen in Bezug auf die Langzeitnachsorge zu erfassen. Darüber hinaus wurde eine informative Website

(www.langzeitnachsorge-sh.de) erstellt, auf der sowohl Patienten als auch Ärztinnen und Ärzten umfassende Informationen zu den aktuellen Angeboten der Langzeitnachsorge finden. Zusätzlich werden Videoberatungen für psychosoziale Fragestellungen angeboten. Auch niedergelassene Ärzte werden durch Fortbildungen und Videosprechstunden unterstützt, um sie umfassend über die Langzeitnachsorge zu informieren und die Zu-

sammenarbeit zu stärken.

Besonders herausfordernd ist für junge Patientinnen und Patienten der Übergang von der Kinder- zur Erwachsenenmedizin. Deshalb wird dieser Übergangsphase (Transition) im LaNca-Projekt besondere Aufmerksamkeit geschenkt. Um diesen Übergang zu erleichtern, werden Transitionsworkshops angeboten. Am 19. und 20. Januar 2024 findet am UKSH Campus Lübeck der nächste kostenloser Grup-

penworkshop statt, der speziell auf Jugendliche zugeschnitten ist, die ehemals an Krebs erkrankt waren. Der thematische Schwerpunkt des Workshops liegt auf dem Transitionsprozess, der den Arztwechsel und Veränderungen durch die Volljährigkeit behandelt.

Darüber hinaus werden auch medizinische Themen der Langzeitnachsorge und psychosoziale Fragen besprochen und erarbeitet. Gleichzeitig sind auch die Eltern herzlich eingeladen, an dem Workshop teilzunehmen und sich unter anderem bezüglich Ablösung und Stärkung der eigenen Kinder auszutauschen. Neben der Vermittlung von Informationen wird ausreichend Zeit für den persönlichen Austausch mit anderen Betroffenen geboten. Für diejenigen, die nicht nach Lübeck reisen können, wird am 13. und 14. März eine Online-Schulung angeboten. Durch die Teilnahme an diesen Workshops sollen Jugendliche und ihre Eltern bestmöglich auf den Prozess des Erwachsenwerdens vorbereitet und begleitet werden.

➔ Eine Anmeldung für die Workshops ist auf der Website des LaNca-Projekts möglich: www.langzeitnachsorge-sh.de/workshop-anmeldung. Dort werden auch alle zukünftigen Termine für Transitionsworkshops veröffentlicht.

Yoga-Kurse starten beim BSV Lübeck

LÜBECK. Der BSV Lübeck bietet zwei neue Yoga-Kurse ab Mittwoch, 10. Januar, von 18.45 bis 19.45 Uhr und 17.15 bis 18.30 Uhr an. Diese Sportangebote finden in der Schule am Stadtpark, Schulstraße 22, statt. Der Kurs kostet für zehn Termine 80 beziehungsweise 90 Euro zuzüglich einem jährlichen Verbandsbeitrag von 9,31 Euro. Im Anschluss finden ein Folgekurse statt. Eine Anmeldung ist erforderlich unter Telefon 0451/ 7 70 75 oder info@bsv-luebeck.de.

Im Dunkeln in und um Lübeck wandern

LÜBECK. Der Wanderverein Lübeck veranstaltet am Mittwoch, 10. Januar, eine Wanderung unter dem Motto „Im Dunkeln in und um Lübeck“. Treffpunkt ist um 18 Uhr am ZOB vor dem neuen Intercity Hotel. Taschenlampe nicht vergessen. Anmeldung bei Wanderführer Karl Flach, Telefon 0157/ 80 99 12 01, bis am Vortag um 19 Uhr.

Klang-Meditation bei Aranat

LÜBECK. Am Freitag, 12. Januar, findet von 18 bis 19.30 Uhr in der Frauenfachberatungsstelle Aranat, Steinrader Weg 1, für Frauen eine Meditation statt. Die Klänge der Schalen ermöglichen es, sich wieder ganz auf sich selbst zu besinnen und Erwartungen loszulassen. Die Kosten liegen je nach Einkommen zwischen drei und 14 Euro. Anmeldungen unter Telefon 0451/ 4 08 28 50 oder www.aranat.de.

Topreisen zu Knüllerpreisen

Mit modernen Fernreisebussen ab Lübeck, Bad Schwartau und Eutin

Buchungshotline: 0 45 21 - 77 93 70

Code: RB 01 - 6

REISEBÜRO GmbH
Behrens

Buchbar auch im Internet:



SCAN ME

2-Tage Reise



Winterschnäppchen im Harz

Schlachtfest-Buffer & Brockenbahn

Leistungen: • Fahrt im modernen Fernreisebus • 1 x Übern. im historischen Komforthotel nebst Gästehaus • alle Zimmer mit Bad o. DU/WC, TV • 1 x Harzer Frühstücksbuffet • 1 x großes Schlachtfest-Buffer mit warmen u. kalten Spezialitäten des Harzes, anschließend zünftiger „Hexenabend“ im Hotel • am 1. Tag: Fahrt nach Wernigerode, Fahrt mit der „Brockenbahn“ von Wernigerode bis Schierke • Rückfahrt über Braunlage

Reisetermine:

- 07.02. – 08.02.2024
- 17.02. – 18.02.2024

pro Person im DZ
nur € **144,90**
kein EZ-Zuschlag

8-Tage Reise



Winter-Wellness in Kolberg

im modernen Kurhotel mit Vollpension

Leistungen: • Transfer im modernen Fernreisebus • 7 x Übern. im Kurhotel „Nad Parseta“ • alle Zimmer mit Bad o. DU/WC, TV, Tel. • 7 x Frühstücksbuffet • 6 x Mittagessen • 7 x Abendbuffet • 4 x Abendveranstaltung im Hotel • Komplettpaket „Wellness & Kur“ inkl. ärztl. Eingangsuntersuchung, 1 x Kurbehandlung pro Werktag nach ärztlicher Verordnung, 1 x Salzgrotte, 1 x klassische Rückenmassage (25 Min.), 1 x Fußreflexzonenmassage (30 Min.), 1 x Teekur pro Werktag • Einladung zum Kuchenbuffet • kostenl. Nutzung von Schwimmbad, Fitnessraum & Whirlpool

Reisetermine:

- 02.03. – 09.03.2024
- 09.03. – 16.03.2024

pro Person im DZ
nur € **429,90**

3-Tage Reise



Wintertraum auf Rügen

im Wellnesshotel in Binz am Strand

Leistungen: • Fahrt im modernen Fernreisebus • 2 x Übern. im IFA-Hotel-Binz • alle Komfortzimmer mit Bad o. DU/WC, Föhn, TV, Tel., Balkon • 2 x Frühstücksbuffet • 2 x Abendbuffet inkl. 1 Tischgetränk • große Insel-Rundfahrt Rügen mit Reiseleitung • Rückfahrt über die Inselkette Fischland/Darß/Zingst mit Aufenthalt im Ostseebad Wustrow • Anreise mit Besichtigungspause in der Hansestadt Stralsund

Reisetermine:

- 29.01. – 31.01.2024
- 02.02. – 04.02.2024
- 09.02. – 11.02.2024

pro Person im DZ
nur € **259,90**
EZ-Zuschlag: € 41,-

6-Tage Reise



Wintertraum im Schwarzwald

Traumhafte Wintererlebnisse in einer malerischen Gebirgslandschaft

Leistungen: • Fahrt im modernen Fernreisebus • 5 x Übern. im Hotel „Roter Bühl“ • alle Zimmer mit Bad o. DU/WC, TV, Tel. • 5 x Frühstücksbuffet • 5 x 3-Gang-Abend-Menü • große Schwarzwaldrundfahrt mit Reiseleiter • große Elsassrundfahrt mit Reiseleiter • Schwarzwald-Bahnen-Fahrt • Musikabend im Hotel

zubuchbar: • Tagesfahrt in die Schweiz nach Basel p. P. € 19,-

Reisetermine:

- 05.03. - 10.03.2024

pro Person im DZ
nur € **469,90**
EZ-Zuschlag: € 69,-

4-Tage Reise



Traumhafte Winterstimmung in Prag

Perfekte Stadtführung bereits inklusive

Leistungen: • Fahrt im modernen Fernreisebus • 3 x Übern. im 4*-Hotel in Prag • alle Zimmer mit Bad o. DU/WC, TV, Föhn, Safe • 3 x Frühstücksbuffet • Stadtrundgang mit Reiseleitung • viel Freizeit zum Stadt- u. Shoppingbummel

zubuchbar: • Herrliche Moldau-Schiffahrt inkl. Abendbuffet p. P. € 35,-

Reisetermine:

- 22.02. – 25.02.2024
- 07.03. – 10.03.2024

pro Person im DZ
nur € **239,90**
EZ-Zuschlag: € 89,-

2-Tage Reise



Musical-Reise „Starlight-Express“

mit First-Class-Hotel

Leistungen: • Fahrt im modernen Fernreisebus • 1 x Übern. im First-Class-Hotel Mercure zentral in Bochum • alle Komfortzimmer mit Bad o. DU/WC, TV • 1 x Frühstücksbuffet • Eintrittskarte PK 4 zum Musical am Samstag, um 20 Uhr (höherwertige Eintrittskarten gegen Aufpreis buchbar) • Hin- & Rücktransfer zum Musical-Theater

Reisetermine:

- 17.02. – 18.02.2024
- 23.03. – 24.03.2024
- 13.04. – 14.04.2024

pro Person im DZ
nur € **219,90**
EZ-Zuschlag: € 39,-

Reiseveranstalter: Reisebüro Behrens GmbH • Riemannstraße 26 • 23701 Eutin | Telefon: 04521-779370 • E-Mail: info@behrens-reisen.de

Mindestteilnehmerzahl 30 Personen. Für Mobilitätseingeschränkte Personen nicht geeignet. Bei Auslandsreisen Personalausweis erforderlich. Falls nicht ausdrücklich erwähnt, sind evtl. Touristustaxen und Eintrittsgelder nicht im Reisepreis enthalten.

STELLENMARKT

Reinigungskraft

(m/w/d)

auf 520-€-Basis für drei mal die Woche für die Pinguin-Apotheke Königstraße gesucht.



Bitte bewerben Sie sich unter:
Pinguin-Apotheken
zu Hd. Jörg Ortmann
Konrad-Adenauer-Str.1
23558 Lübeck
info@apo-luebeck.de

Bitte helfen Sie Menschen mit Behinderungen.
Bitte online spenden unter: www.bethel.de

Wir suchen
Zusteller*innen

im gesamten Lübecker Stadtgebiet und Umland sowie im Verbreitungsgebiet Bad Schwartau, Seeretz, Pansdorf, Scharbeutz, Eutin und Malente

Bei freier Zeiteinteilung am Freitag oder Samstag in deinem direkten Umfeld.

Du bist gerne draußen unterwegs! Dann ist die Zustellung des Wochenspiegels genau das richtige für dich.

Wir bieten einen Minijob auf geringfügiger Basis / Nebenjob. Wir bieten eine fundierte Einarbeitung. Einen Zustellwagen. Eine gute Betreuung durch unser Vertriebsteam. Die Stelle ist geeignet für Schüler*innen, Studenten*innen und Rentner*innen, die im Zustellgebiet zu Hause sind.

Wenn wir dein Interesse geweckt haben, bewirb dich noch jetzt mit den folgenden Daten: Vor- und Nachname, vollständige Adresse, Geburtsdatum, Handynummer und eine gültige E-Mail-Adresse! Bei Minderjährigen bitte auch die Kontaktdaten der Erziehungsberechtigten mit angeben.

Komm in unser Team.

Wir freuen uns dich kennen zu lernen.

Lübecker Nachrichten Zustell GmbH
Niederlassung Lübeck
Andreas Haake, Personalrecruiter
Herrenholz 12, 23556 Lübeck, ☎ 0451-144 1234
✉ andreas.haake@nordbrief-ostsee.de

www.lokalboten.de



Zur Verstärkungen unseres Teams suchen wir Mitarbeiter/innen in Voll- & Teilzeit für unsere Spielothek in Lübeck

Bewerbungen: 0175 / 214 87 50

Rentner su. leichte Nebentätigkeiten in Garten u. Haus, Raum HL ☎0176/43270907

Suche Arbeit im Bereich der Badezimmer-Sanierung - Fliesen, Mauern,Klempnern Malern. ☎ 0157 - 8783 8999

Reinigungskraft (m/w/d) für Kindergarten (nachmittags) in Groß Grönau gesucht! ☎ 01 708 145 110

MARKTPLATZ
MÖBEL / HAUSRAT

Ab sofort suchen wir gebr. Möbel für die Ukraine ☎ 04 51/ 59 98 82 09

Abholung von gebr. Möbeln für Bedürftige in Ukraine. Tel.: 0176/55 29 18 30

Couchgarnitur, 3-Sitzer, 2 Sessel, beige, VB 150 € ☎ 0173/2061395

Seniorenbett m. Matratze, ½ J. alt, NP 1.500€ f. 750€ ☎ 0173/2061395

KUNST- UND SAMMLERMARKT

Kaufe alles aus Großelterzeiten, z.B. Zinn, LP's, Römer Gläser uvm., alles anbieten. v. privat. Frau G. ☎ 01 52/14 67 12 36

Suche Hirschgeweih, Abwurfstangen, Damgeweihe. ☎ 0163 8 118 894

Modelleisenbahn von Sammler gesucht. ☎ (0451) 49 56 59

HOBBY UND FREIZEIT

Alte Münzen v. Sammler ges. ☎ 01 71/6 40 37 00

MARDER-Holzkastenfalle, Lebendfalle auch f. Waschbär zu verk. ☎ 01 73/9 52 81 74

Modellbahner suchen Eisenbahn & Zubehör. Anlage oder Sammlung. Auch Modellfahrzeuge usw. Tel. 0175-777 44 99

Suche E-Bike. ☎ 01578/5740057

TIERMARKT
Jack Russel - Welpen, 8 Wochen, 550€, in HWI ☎ 0177/4035925

VERSCHIEDENES

Biete Hilfe bei PC/Smartphone/Tablet und TV. ☎ (01 577) 2 792 343

Leere Warenkartons (klein, mittel, groß) kostenlos abzugeben, 23923 Herrnburg-Lübeck, ☎ 038821/66830

Umzüge + Transporte aller Art preiswert ☎ 04 51 / 80 92 099 oder ☎ 0171 / 64 33 985 www.umzugsspedition-ratschat.de

KRAFTFAHRZEUGMARKT

KFZ ANGEBOTE

HYUNDAI

Tucson, 1. Hd., 2.0 l, B, EZ 12/08, 114TKM, 141 PS, 4 Fensterheber, Sitzhg., Klima, Tempom., 4.690 € ☎ (0151) 577 81 701

VW

Kaufe ständig ältere PKW ☎ HL- 69 09 19

KFZ GESUCHE

WOHNMOBILE / -WAGEN

Wir kaufen Ihr Wohnmobil & Wohnwagen!
☎ 0800-1860000 (kostenlos)
www.ankaufwohnmobile.de

„Bist Du fit?!“

www.richtigfit.de

richtigfit

richtigfit® **DEUTSCHER SPORTBUND**



Meine Stadt. Mein Leben. Meine App.

Jetzt App downloaden, gratis Pushmitteilungen einschalten und immer als erstes informiert sein, was in der Region los ist.



QR-Code scannen. Und immer informiert sein.



Lübecker Nachrichten

Partner im RedaktionsNetzwerk Deutschland 

ANZEIGE

Was tun bei brüchigen Nägeln?

Oft liegt die Antwort in der Nährstoffversorgung!



Gerade jetzt in der kalten Jahreszeit sind brüchige Nägel ein Thema, das viele Betroffene beschäftigt.

Der Wechsel zwischen kalten Außen- und warmen Innentemperaturen macht den Nägeln zu schaffen. Sie trocknen aus, werden spröde und brechen ab. Hinzu kommt, dass die Kälte auch ihr Wachstum verlangsamt, wodurch die Nägel noch länger für die Regeneration brauchen. Wie kann man dennoch gegensteuern?

Alltagstipps gegen brüchige Nägel
So simpel es klingt: Handschuhe zu tragen, kann helfen, die

Nägel zu schützen – und zwar sowohl vor der eisigen Kälte im Freien als auch beim Putzen im Haushalt. Schließlich können neben den oben genannten Temperaturunterschieden auch austrocknende Substanzen wie Putzmittel bzw. sogar Desinfektionsmittel den Nägeln zusetzen. Ein weiterer Tipp ist, Nagellacke zu nutzen, die sich ohne Lösungsmittelhaltige Nagellackentferner wieder abbekommen lassen. Denn solche Nagellackentferner entziehen den Nägeln wertvolle Feuchtigkeit und diese werden spröde. Keine Empfehlung kann hingegen für sogenannte Nagelöle ausgesprochen werden: Im Gegensatz zur weitverbrei-

teten Meinung können diese nicht in den Nagel eindringen und ihn somit auch nicht regenerieren.

Problemzone: Nährstoff-Haushalt
Wer sich mit dem Thema auseinandersetzt, stößt auch immer wieder auf die Behauptung, dass ein Mangel an Vitaminen und anderen Mikronährstoffen für die brüchigen Nägel verantwortlich sein kann bzw. das Problem noch verstärkt. Tatsächlich ist es so, dass bei einem Ungleichgewicht im Nährstoffhaushalt zufriedenstellende Ergebnisse ausbleiben – ganz egal wie intensiv man die Nägel von außen pflegt. Auch Experten

sind sich einig: Die Zufuhr der richtigen Nährstoffe ist eine der erfolgversprechendsten Optionen bei brüchigen Nägeln. Diese gelangen über die Blutbahn direkt zu den Nagelwurzeln, wo Zellteilung und Regeneration stattfinden. Sie unterstützen somit genau dort, wo es am effektivsten ist. Doch welche Vitamine, Mineralstoffe und Spurenelemente sollte man nun konkret einnehmen?

Qual der Wahl
Die Wahl des optimalen Produktes für eine sinnvolle und vor allem wirksame Nahrungsergänzung ist für Betroffene nicht immer einfach. Schließlich ist die Auswahl riesig und nur die Wenigsten können sagen, ob die enthaltenen Inhaltsstoffe tatsächlich den gewünschten Effekt herbeiführen.

Umso vertrauenssicherer ist es da, wenn Pharmazeuten eine klare Empfehlung für ein bestimmtes Präparat aussprechen. So empfehlen 2 von 3 der österreichischen Apotheker Dr. Böhm® Haut Haare Nägel.* Es enthält eine ausgewogene Zusammensetzung essenzieller Nährstoffe für ein gesundes Nagelwachstum; darunter etwa

- **Silizium** (aus Goldhirse und Kieselerde) als wichtiger Bestandteil fester Nägel. Das Spurenelement trägt auch zur Elastizität bei, was gerade bei spröden Nägeln wichtig ist.

- **Natürlicher Schwefel** (oft als „MSM“ abgekürzt) befindet sich von Natur aus im Körper und ist ein Strukturelement der Nägel. Steht nicht ausreichend davon zur Verfügung, werden sie brüchig.

- **Biotin** zur Erhöhung des Keratin-Anteils im Körper, der ebenfalls die Nägel festigt.



„Ich habe schon viel ausprobiert, da meine Fingernägel immer absplittern und sich regelrecht abgeblättert haben. Endlich wachsen sie normal und sind richtig kräftig geworden.“

Johanna S. (42)**

Seit Kurzem sind die Dr. Böhm® Haut Haare Nägel Filmtabletten nun auch in Deutschlands Apotheken erhältlich und begeistern schon über hunderttausend Anwender dank spür- und sichtbarer Ergebnisse.

Geduld zahlt sich aus
Da die Nägel mehrere Monate Zeit benötigen, um sich vollständig zu erneuern, sollten die Mikronährstoffe zumindest über 8–12 Wochen hinweg eingenommen werden, um die bestmöglichen Ergebnisse zu erzielen.

*Apothekenabsatz Mittel für Haare und Nägel lt IQVIA Österreich OTC Offtake MAT 10/2023. ** Name und Alter geändert

Jetzt sparen! 2+1 GRATIS



3-MONATS-KUR
3 Packungen (à 60 Stk.) zum Preis von 2 Packungen.

Gültig solange der Vorrat reicht.
Dr. Böhm® Haut Haare Nägel Schönheitskur
Für Ihren Apotheker. 180 Stk. **PZN 18851135**

Nahrungsergänzungsmittel



Neujahrsempfang 2024

Samstag: 13.01.2024

10:00 - 15:00 Uhr

Lübeck

Malente



DIE LÜDEMANN & ZANKEL GRUPPE LÄDT HERZLICH ZUM TRADITIONELLEN L&Z NEUJAHRSEMPFANG EIN.

Ein frohes neues Jahr 2024 wünschen wir Ihnen und Ihrer Familien!

Gemeinsam möchten wir auf das alte und vor allem auf das neue Jahr anstoßen!

Deswegen laden wir Sie herzlich zu unserem Neujahrsempfang in den Filialen Lübeck und Malente ein!

Genießen Sie mit uns ein klassisches, norddeutsches Sekstfrühstück und

lassen Sie sich von uns in die Welt von Renault, Dacia und Alpine* entführen!

Am Samstag, den 13.01.2024, zwischen 10:00 Uhr und 15:00 Uhr freuen wir uns auf Sie, Ihre Familie und auch Ihre Freunde!

SOFORT VERFÜGBAR

Bei uns erhalten Sie auf Wunsch ein Rundum Sorglos Paket - Alles aus einer Hand. Jedes unserer aktuellen sofort

verfügbaren Aktionsfahrzeuge können Sie mit oder ohne Anzahlung leasen, finanzieren oder selbstverständlich auch bar zahlen.

Auf Wunsch nehmen wir Ihr aktuelles Fahrzeug in Zahlung.

Die Bewertung findet in unseren eigenen Werkstätten statt. Vereinbaren Sie hierzu einfach einen Termin - telefonisch oder online.

2024 ERWARTET SIE UND UNS EIN FEUERWERK AN NEUEN FAHRZEUGEN!

DAS RAUMWUNDER.

Der beliebte und großzügig ausgestattete Familienvan RENAULT SCENIC wurde komplett neu aufgelegt und zeigt sich im moderneren Gewand und zusätzlich 100% elektrisch.

DER GANZ NEUE.

Der Renault Rafale bildet ein ganz neues Modell bei Renault - Ein SUV Coupe mit einem unverkennbar guten Aussehen und modernsten Hybrid Motoren.

EINE IKONE KEHRT ZURÜCK.

Gebaut von 1972 - 1996! ist der R5 der französische Kleinwagen, über den fast jeder eine Geschichte erzählen kann! Nach 28 Jahren kommt die Legende im Herbst diesen Jahres zurück - Modernstes Design, 100% elektrisch und bidirektionalem Aufladen!

DER NEUE DACIA DUSTER.

Endlich ist es soweit und auch Dacia bringt den brandneuen DUSTER auf den Markt. Die mittlerweile dritte Generation zeigt sich genau wie seine Renault Geschwister - modern und komplett neu.

LZRENT
Ihre Wohnmobil- & Autovermietung

Sie brauchen schnell und unkompliziert einen PKW oder Transporter für eine kurze oder auch längere Zeit? Kein Problem mit dem Auto-Abo von LZRent!

Ob für ein Wochenende, eine Woche oder ein paar Monate. Mieten Sie zum Beispiel den Dacia Spring schon ab 269,-€ im Monat! Mehr unter:



RENAULT AUSTRAL L&Z Neujahrsknaller 2024!

Renault Austral Evolution Mild Hybrid 140
Ab mtl.

179 €

Leasing: Fahrzeugpreis: 26.480 €. Leasingsonderzahlung: 3.750 €. Laufzeit: 36 Monate. Gesamtleistung 30.000 km. Monatsrate: 179 €. Gesamtbetrag: 10.194 €. Ein Kilometer-Leasingangebot für Privatkunden der Renault Financial Services, Geschäftsbereich der ROI Banque S. A. Niederlassung Deutschland, Jagenbergstr. 1, 41468 Neuss. Gültig bis 31.01.2024.
Renault Austral Mild Hybrid 140, Benzin, 103 kW: Gesamtverbrauch (l/100 km): niedrig: 7,4; mittel: 5,8; hoch: 5,3; Höchstwert: 6,7; kombiniert: 6,2; CO₂-Emissionen kombiniert (g/km): 139. Renault Austral: Gesamtverbrauch kombiniert (l/100 km): 6,2 - 4,7; CO₂-Emissionen kombiniert (g/km): 141 - 105 (nach gesetzl. Messverfahren, Werte nach WLTP).
Abb. zeigt Renault Austral E-Tech Full Hybrid Techno Esprit Alpine mit Sonderausstattung.

WIR SIND
L&Z
AUTOMOBILE

Lüdemann & Zankel Gruppe | www.LZautomobile.de

Autohaus Zankel e.K.
Lütjenburger Straße 98
23714 Bad Malente

Lüdemann & Zankel AG
Kruppstraße 4 - 6
23560 Lübeck-Genin

WIR SIND
L&Z
AUTOMOBILE

11x IM NORDEN

www.LZautomobile.de

Ahrensburg | Bad Malente | Bad Segeberg | Bornhöved | Grevesmühlen | Kaltenkirchen | Henstedt-Ulzburg | 2x in Norderstedt | 2x in Lübeck



RENAULT

DACIA

ALPINE



Das Kokubu-Ensemble gastiert mit der „Sound of Life-Tour 2024“ im Februar in Lübeck. Foto: think tank ART

AUS DER GESCHÄFTSWELT

In der MuK: „Kokubu – The Drums of Japan“

LÜBECK. „Kokubu – The Drums of Japan“: Mit der „Sound of Life-Tour 2024“ gastiert das Ensemble am Dienstag, 6. Februar, um 19.30 Uhr im Konzertsaal der Lübecker MuK. Die Zuschauer erwartet eine der größten Trommelshows der Welt. Es gibt wohl kaum eine beeindruckendere Trommelshow als „Kokubu - The Drums of Japan“. Die einzigartige Kombination aus Synchronizität, optischem Auftreten und unvergleichlichem Taktgefühl sucht ihresgleichen. 17 Schlagwerker bearbeiten ihre traditionellen japanischen Trommeln mit einer Präzision, die einem Schweizer Uhrwerk gleichkommt. Dem entgegen stehen liebliche Flötenklänge, die das Publikum verzaubern, bis wieder das energetische Donnern der Röhrentrommeln ein-

setzt. Für die perfekte Balance dieser beiden Welten sorgt Shakuichi-Meister Chiaki Toyama, der das Ensemble stets im Einklang hält. Das Ensemble Kokubu begeistert nun bereits seit über 20 Jahren das Publikum rund um den Erdball mit seiner einzigartigen Performance. Geboten wird hier nicht nur musikalisches Können auf höchstem Level, sondern auch eine optische Augenweide. Als besonderer Gast steht Masamitsu Takasaki, Weltmeister im Spiel des dreisaitigen Instruments Tsugaru-Shamisen, mit auf der Bühne, um die großartige Show klanglich zu bereichern. **Karten gibt es im Vorverkauf ab 48,90 Euro bei tips&Tickets, allen bekannten Vorverkaufsstellen sowie Eventim und Reservix.**

Neuer Steuermann für „Sport mit Krebs“

Jan Dalitz ist Nachfolger von Christof Degen-Plöger.

LÜBECK. Nach elf Jahren voller Herzblut und herausragendem Einsatz übergibt der Sporttherapeut Christof Degen-Plöger das „Steuer“ und damit die Leitung des Projekts „Sport mit Krebs“ an seinen Nachfolger. Jan Dalitz wird ab 2024 die Verantwortung für dieses Herzensprojekt übernehmen und die Arbeit zugunsten Krebserkrankter in Lübeck und Umgebung fortsetzen. Seit 2013 bietet „Sport mit Krebs“ ein offenes und für die Teilnehmer kostenfreies Bewegungsangebot für alle Krebspatienten in Lübeck und Region an, unabhängig von ihrem Behandlungsort oder Versichertenstatus. Das Ziel ist es, durch sportliche Aktivitäten und individuell angepasste Trainings die körperliche Leistungsfähigkeit zu verbessern und das Selbstvertrauen der Patienten zu stärken. Unter der Leitung des Sporttherapeuten Christof Degen-Plöger hat das Projekt in den vergangenen elf Jahren mehr als 750 Patientinnen und Patienten geholfen, ins Leben zurückzufinden. In Zahlen heißt dies: 4660 Einzeltherapien in 1:1-Betreuung sowie 14 855 Gruppenteilnahmen, in deren Rahmen 3666 Rudert Trainings stattfanden. Diese wiederum führten zur mehreren Teilnahmen an der Benefizregatta „Rudern gegen Krebs“. Im Durchschnitt fanden pro Woche



Im Beisein der Patientinnen-Rudergruppe übergibt Sporttherapeut Christof Degen-Plöger das Steuer an seinen Nachfolger Jan Dalitz. Foto: Sana Kliniken Lübeck

zwischen 30 und 50 Therapiekontakte statt. Nachfolger Jan Dalitz freut sich sehr auf die neue Aufgabe. Der 39-jährige Physiotherapeut und onkologische Sporttherapeut arbeitet bereits seit Anfang 2022 an den Sana Kliniken Lübeck und ist seitdem vom Projekt „Sport mit Krebs“ begeistert: „Das Bewegungsprogramm mit seinen maßgeschneiderten Sportpro-

grammen und individuell angepassten Trainings hat sich zu einer tragenden Säule der Unterstützung für Krebspatienten entwickelt. Ich freue mich sehr auf die Arbeit mit den Patientinnen und Patienten und auch auf die immer wichtiger werdende Öffentlichkeitsarbeit für das Projekt.“ **Weitere Informationen unter www.rudern-gegen-krebs.de.**

Anmelden zur Wohnberatung

LÜBECK. Die Beratungsstelle für Erwachsene und Senioren der Hansestadt Lübeck lädt am Freitag, 12. Januar, von 10 bis 13 Uhr zu einer ergänzenden Sprechstunde zum Thema „Älter werden in Lübeck - Rund um das Leben und Wohnen im Alter“ in die Räume der Wohnberatung, Kolberger Platz 1, ein. Termine können unter Telefon 0451/ 122 44 81 oder per E-Mail an BS@luebeck.de vereinbart werden. Zur Sprechstunde ist die Ausstellung über Möglichkeiten zur Barriere-Reduzierung im Wohnumfeld und Hilfsmittel im Alter geöffnet. Beratung und Besichtigung sind nicht mit einem Verkaufsinteresse verbunden, sondern unabhängig, neutral und kostenfrei.

Weitere Info unter www.wohnberatung-luebeck.de

Orientierung nach dem Studium

LÜBECK. Der Studienabschluss ist kein Schweiß mehr am Horizont, sondern greifbar nah. Aber wohin treibt es mich danach? Welche Himmelsrichtungen gibt es? Woher bekomme ich Rückenwind, und was mache ich, wenn der Wind mal von vorne kommt? Bei dem Online-Seminar „Segel setzen!“ informiert die Berufsberatung im Erwerbsleben über berufliche Perspektiven und zeigt Orientierungsmöglichkeiten auf. Die kostenfreie Veranstaltung findet am 10. Januar von 11 bis 13 Uhr über Skype for Business statt. Anmeldung auf der Plattform https://eveeno.com/_segelsetzen24.

KNUTZEN HOME

Die mit dem **grünen** Haus! **16 x in Schleswig-Holstein**

IMMER IN IHRER NÄHE UND ONLINE UNTER: WWW.KNUTZEN-HOME.DE

UNSER SERVICE FÜR SIE: EIGENE BODENLEGER, DEKORATEURE UND NÄHERINNEN, LIEFERSERVICE

TREPPENRENOVIERUNG

WIR MACHEN IHRE TREPPE SCHÖN!

VORHER

NACHHER

VORHER

NACHHER

Jetzt Beratungs- & Aufmaßtermin vereinbaren!

04321-2517160

oder

0151-61728795

per mail: Treppen@knutzen-home.de

Besuchen Sie auch unsere großen Treppenstudios in den Filialen

BERATUNG & AUFMASS

Bei Ihnen oder in einem unserer 16 Treppenstudios entwerfen wir Ihre neue Traumtreppe. Im Anschluss erfolgt der Aufmaßtermin vor Ort.

FACHGERECHTE MONTAGE

Die Montage erledigen unsere Profis für Sie in 2-5 Tagen, je nach Komplexität und Menge der Stufen. Hierbei ist die Treppe jederzeit begehbar.

KNUTZEN HOME **Lübeck**

Osterweide 14 · Tel. 0451 / 50 49 060

luebeck@knutzen-home.de

KNUTZEN HOME **Eutin**

Industriestr. 12a · Tel. 04521 / 79 56 00

eutin@knutzen-home.de

KNUTZEN HOME **Oldenburg in Holstein**

Am Voßberg 8 · Tel. 04361 / 50 63 90

oldenburg@knutzen-home.de

Mehr Geld von der Pflegekasse

Änderung im Pflegeunterstützungs- und -entlastungsgesetz (PUEG): Pflegegeld und die Pflegesachleistungen steigen um jeweils fünf Prozent.

Pflegegeld-erhöhung

Seit 1. Januar 2024 wird das Pflegegeld erhöht. Diese Leistung erhalten Pflegebedürftige ab dem Pflegegrad zwei, die zu Hause unentgeltlich zum Beispiel von Angehörigen gepflegt werden. Pflegebedürftige erhalten ab 1. Januar 2024 automatisch den höheren Leistungsbetrag. Ab Pflegegrad zwei gibt es die Geldleistung in Höhe von monatlich 332 Euro (bislang 316 Euro). Bei Pflegegrad drei beträgt die Geldleistung 573 Euro (bislang 545 Euro), bei Pflegegrad vier 765 Euro (728 Euro) und bei Pflegegrad fünf 947 Euro (901 Euro). Eine weitere Erhöhung des Pflegegeldes ist für 2025 geplant.

Höhere Pflegeleistungen

Wie beim Pflegegeld steigen auch die Beträge für Pflegesachleistungen. Der Anspruch umfasst seit dem 1. Januar 2024 ab Pflegegrad zwei 761 Euro (bislang 724 Euro), bei Pflegegrad drei 1432 Euro (1363 Euro), bei Pflegegrad vier

1778 Euro (1693 Euro) und bei Pflegegrad fünf 2200 Euro (2095 Euro). „In 2025 sollen dann auch die Beträge für Pflegesachleistungen noch einmal steigen. Danach sollen die Beträge alle drei Jahre an die Preisentwicklung in Deutschland angepasst werden. Das erste Mal voraussichtlich zum 1. Januar 2028“, sagt AOK-Serviceregionsleiter Reinhard Wunsch.

Höheres Budget in der Verhinderungspflege

Wenn Kinder, Jugendliche und junge Erwachsene pflegebedürftig sind, werden sie oft von ihren Eltern gepflegt. Ist das für einen gewissen Zeitraum nicht möglich, kommen häufig die Leistungen der Kurzzeit- und Verhinderungspflege zum Einsatz, um die pflegenden Angehörigen zu entlasten. Ab Januar 2024 steht den Pflegebedürftigen im Pflegegrad 4 und 5 unter 25 Jahren ein erhöhter Leistungsbetrag für die Verhinderungspflege zur Verfügung. Dazu können die Mittel der Kurzzeit-

pflege, die noch nicht verwendet wurden, vollständig anrechenbar sein. Somit können die pflegenden Angehörigen bis zu 3386 Euro pro Kalenderjahr für die Verhinderungspflege beanspruchen. Zum 1. Januar 2025 soll dieser Betrag auf 3539 Euro steigen.

Pflegeunterstützungsgeld ab 2024 jährlich beantragen

Wenn berufstätige Personen die Pflege für einen Angehörigen in einer akut auftretenden Pflegesituation organisieren oder selbst übernehmen müssen, können sie sich dafür bis zu zehn Tage lang von der Arbeit freistellen lassen. Dazu suchen Arbeitnehmer und Arbeitnehmer zunächst das Gespräch mit dem Arbeitgeber und dem behandelnden Arzt der pflegebedürftigen Person. Entfällt der Lohn, können Sie stattdessen Pflegeunterstützungsgeld von der Pflegekasse erhalten. Der Antrag ist zusammen mit einem ärztlichen Attest bei der Pflegekasse einzureichen. Bislang konnte die Leis-



Pflegebedürftige und ihre Pflegenden erhalten stufenweise höhere Pflegeleistungen von ihrer gesetzlichen Pflegekasse. Foto: AOK/Colourbox/hfr

tung nur einmal pro pflegebedürftiger Person beansprucht werden. Ab dem 1. Januar 2024 soll der Anspruch auf Pflegeunterstützungsgeld jährlich wiederkehrend be-

stehen. So können sich Arbeitnehmer und Arbeitnehmerinnen dann jedes Jahr bei einer Notlage im Bereich der häuslichen Pflege für bis zu zehn Tage freistellen lassen.

Erhöhung der Eigenanteil-Zuschläge bei vollstationärer Pflege

Seit 1. Januar 2024 erhalten Pflegebedürftige ab Pflegegrad 2 höhere Zuschläge auf den pflegebedingten Eigenanteil, wenn die Personen in einer vollstationären Pflegeeinrichtung untergebracht sind. „Seit dem letzten Jahr beteiligen sich die Pflegekassen mit einem Leistungszuschlag an den Kosten, um die Pflegebedürftigen finanziell zu entlasten. Die Höhe des Leistungszuschlags hängt davon ab, wie lange eine Person bereits im Heim lebt. Er steigt mit der Pflegedauer“, sagt Wunsch. Je nach Aufenthaltsdauer gelten folgende Beträge: Bis zwölf Monate: 15 Prozent (bislang fünf Prozent), bis 24 Monate: 30 Prozent (25 Prozent), bis 36 Monate: 50 Prozent (45 Prozent), über 36 Monate: 75 Prozent (70 Prozent). Die Abrechnung erfolgt zwischen Pflegeeinrichtung und Pflegekasse. Pflegebedürftige Personen brauchen sich darum nicht zu kümmern.

Gesundheits-Tipp

Die Prostata: Aufgaben und mögliche Erkrankungen

Die Prostata, auch Vorsteherdrüse genannt, ist allen männlichen Säugetieren gemeinsam und hat unter anderem wichtige Funktionen bei der Fortpflanzung. Beim Menschen ist sie etwas anders positioniert als bei anderen Säugetieren, sie liegt unterhalb der Blase und umschließt den Beginn der Harnröhre. Auf der Rückseite grenzt die Prostata an den Mastdarm. Die Drüse entspricht bei erwachsenen Männern in Größe und Form ungefähr einer Kastanie.

Eine der Hauptaufgaben der Prostata ist es, ein Sekret zu produzieren, dass ungefähr ein Drittel des Spermas ausmacht. Zudem entsteht in dieser Drüse auch ein Stoff, der die Bewegungen der Spermien anregt. Die zweite wichtige Aufgabe ist eine Art Weichenstellung: Das System von Muskeln sorgt dafür, dass durch den Harnleiter entweder ausschließlich

Urin oder nur Sperma nach außen gelangen kann. Bei einer Ejakulation drückt sie das in ihr hergestellte Sekret in die Harnröhre, wo es sich mit den Spermien vermischt. Beim Wasserlassen wird dagegen der Samenleiter verschlossen und so auch dafür gesorgt, dass keine Bakterien, die im Urin enthalten sind, dort eindringen können.

Unter anderem wegen ihrer Position kann eine Vergrößerung der Prostata unterschiedliche Probleme nach sich ziehen. Zunächst einmal ist es normal, dass sich diese Drüse im Laufe des Lebens vergrößert.



Jörg Ortmann, Inhaber der Pinguin-Apotheken gibt Gesundheitstipps.

Bert. Sie wächst von wenigen Gramm im Säuglingsalter auf ungefähr 20 Gramm beim Erwachsenen heran, stoppt dann ihr Wachstum aber nicht komplett. So kann es vor allem bei älteren Männern zu einer Vergrößerung der Drüse kommen, die dann wiederum für Schwierigkeiten beim Wasserlassen sorgen kann. Auch für Entzündungen ist die Prostata relativ anfällig. Symptome, die darauf hindeuten, sind beispielsweise:

- häufiges Wasserlassen, bei dem jedoch nur eine geringe Menge Urin abgegeben wird
- Schmerzen beim Wasserlassen oder auch bei der Ejakulation
- Blut im Urin

Auch Schmerzen in der Leiste, beim Stuhlgang oder ein Gefühl von Druck im Bereich des Damms können Hinweise sein. Die Behandlung einer solchen Prostatitis erfolgt über Antibiotika.

Darüber hinaus zählt jedoch

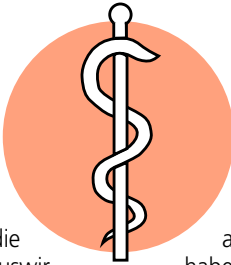
auch Prostatakrebs zu den häufigsten Krebsarten und gleichzeitig zu den häufigsten tödlichen Krebserkrankungen bei Männern. Außerdem kann eine gutartige Vergrößerung der Prostata auftreten, die jedoch dennoch zu Beschwerden führen kann. So kann es zu Schwierigkeiten beim Wasserlassen kommen, da eine zu stark vergrößerte Prostata die Harnröhre zusammendrückt, bis hin zu einem Blasenverschluss, der im schlimmsten Fall lebensgefährlich werden kann.

Nachdem eine Operation der Prostata stattgefunden hat, kann es zu Erektionsproblemen kommen. Sonst ist die Prostata in aller Regel nur selten daran beteiligt, wenn eine erektile Dysfunktion auftritt.

Um die Prostata gesund zu halten, empfiehlt sich prinzipiell ein gesunder Lebensstil mit einer ausgewogenen Ernährung und ausrei-

chend Bewegung. Gerade wer gerne mediterran oder auch asiatisch kocht, tut seiner Prostata über die Ernährung bereits etwas Gutes. Lebensmittel, die sich besonders positiv auswirken, sind unter anderem Brokkoli, Haferflocken und grüner Tee.

Zur Früherkennung einer Vergrößerung der Prostata kann man sich an den Hausarzt wenden. Die reine Vergrößerung kann bereits durch eine Tastuntersuchung festgestellt werden, diese gibt zunächst jedoch keinen sicheren Aufschluss darüber, mit welcher Art von Vergrößerung man es zu tun hat. Hierzu wären weitere Diagnosemethoden erforderlich. Die Erkennung eines Tumors ist ab einer gewissen Größe auch über die Tastuntersuchung möglich. Außerdem kann man zur Früherkennung den sogenannten PSA-Wert unter-



suchen. Bei PSA handelt es sich um ein Enzym aus der Prostata, das bei einer Erkrankung erhöht ist. Eine Erhöhung kann jedoch auch andere Ursachen haben, zum Beispiel eine höhere Belastung durch Sport. Weitere Untersuchungsmethoden sind zum Beispiel ein MRT oder auch weitere Laborwerte. Besteht der Verdacht auf eine Krebserkrankung, erfolgt eine Biopsie, also die Entnahme von etwas Gewebe zur Untersuchung.

Bei Beschwerden, die auf Erkrankungen der Prostata hindeuten können, zum Beispiel Schwierigkeiten beim Wasserlassen, ist es auf jeden Fall wichtig, sich an den Arzt zu wenden, damit die Ursache festgestellt werden kann.

Gesunde Grüße aus den Pinguin-Apotheken

Meine Nachrichten. Mein LN-E-Paper. Meine doppelte Tablet-Freude.

Sichern Sie sich ein Tablet und die LN als E-Paper inklusive LN+. Dazu erhalten Sie ein zweites Tablet zum Vorzugspreis oder 100 € geschenkt.

Verlängert bis 31.01.24

Zweites Tablet zum Vorzugspreis oder 100 € geschenkt!

Und so geht's: QR-Code scannen oder online bestellen unter www.LN-abo.de/geschenkt23

Lübecker Nachrichten

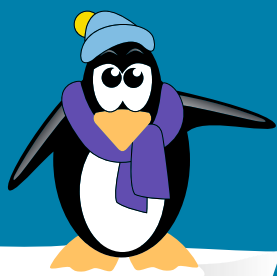
Wissen, was Lübeck, unseren Norden und unsere Welt bewegt.

Partner im RedaktionsNetzwerk Deutschland

Qualität
zertifiziert gemäß
DIN EN ISO 9001:2015

PINGUIN APOTHEKEN

EISKALT
REDUZIERT*



DIE GRÖSSTE AUSWAHL IN LÜBECK*

Nasenspray Ratiopharm

10 ml
für Erwachsene



51 %
gespart

statt 4,97 €

2.45*
€

1 l = 245 €

ACC akut 600

40 Brausetabl.

zur Lösung von Schleim in den Atemwegen



35 %
gespart

statt 30,58 €

19.95*
€

Hoggar Night

20 Tabl.

zur Kurzzeit
Behandlung von
Schlafstörungen



40 %
gespart

statt 15,82 €

9.50*
€

ASS+C Ratiopharm gegen Schmerzen

20 Brausetabl.



36 %
gespart

statt 10,98 €

6.98*
€

Vigantol 1000 IE

Vitamin D3

100 Stck



22 %
gespart

statt 8,98 €

6.95*
€

Aspirin complex

20 Beutel

bei Erkältungskrankheiten,
Grippalen Effekten,
Schnupfen und Fieber



22 %
gespart

statt 17,98 €

13.98*
€

+ größte Auswahl*
+ bestens beraten
+ keine Einheitsmedizin
= einfach in guten Händen!



PINGUIN
APOTHEKEN

Inhaber Jörg Ortmann e. K.

Grippostad C

24 Kps.

gegen grippale
Effekte +
Erkältungskrankheiten



38 %
gespart

statt 15,97 €

9.85*
€

Rufen Sie uns an oder bestellen Sie unter: www.pinguinapotheke24.de

*Für alle Produkte gilt zu Risiken u. Nebenwirkungen fragen Sie Ihren Arzt oder Apotheker - Dieser Preis gilt nach den gesetzlichen Bestimmungen, wenn diese Arzneimittel zu Lasten der gesetzlichen Krankenkassen abgegeben werden - Gilt nicht für verschreibungspflichtige Arzneimittel.

Angebote gültig vom 06.01.2024 - 13.01.2024

Am Hauptbahnhof/
ZOB
Konrad-Adenauer-Str. 1
Tel.: 0451/82966

Im Hochschulstadtteil /
Im Campus
Alexander-Fleming-Str. 1
Tel.: 0451/292 896 66

In der Mühlenstraße
Südl. Altstadt
Mühlenstr. 37
Tel.: 0451/707 510 10

In der Königstraße
auf 2 Etagen / EG + 1. OG
Königstr. 59-63
Tel.: 0451/292 75 55

IMMOBILIENVERKAUF

EIGENTUMSWOHNUNGEN



info@esplanade-immobilien.de
Tel.: 0451-7907190



Willkommen Zuhause – gemietete Eigentumswohnung in Bad Schwartau

Eigentumswohnung, Grdst. 1.116 m², Wfl. ca. 112,50 m², 4 Zimmer, großzügiger Balkon mit ruhiger Ausrichtung, Hausgeld 223,36 € p.m. (inkl. Instandhaltungsrücklage), nach WEG aufgeteilt, Einzelgarage, Bj. ca. 1974, Gasheizung, Verbrauchsausweis, D, 124,2 kWh (m²*a) **KP 265.000,- €**

Kontaktieren Sie uns gerne!

Bad Schwartau, Am Mühlenteich
Ruhige, sonnige ETW, 1.OG, 105 m², 4 Zi., gr. Diele, 2 Bäder, EBK, Balkon, Aufzug, Stellpl. Zuschr. an Z14151205

Mölln
Attraktive 1-Zi.-Wohnung mit Blick ins Grünel
Ca. 30 m² Wfl., 1. OG, Küche mit WMA, WZ/-SZ mit Balkonzugang, Stellpl., Keller- und Dachbodenraum, Bj. 1963, V: 157,9 kWh/(m²a), Kl: E, Gas-ZH, KP: 65.000,- €
0451-8009410 von-wuelfing-immobilien.de

Travemünde
Kapitalanleger aufgepasst! Vermietete Eigentumswohnung in Strandnähe, ca. 63 m² Wohnfläche, 3 Zimmer, Süd-Ost-Balkon mit Meerblick, geräumige Küche, Fahrstuhl vorh., Mieteinnahmen ca. 630,- € NK/Monat, Bj. 1961, lfd. instandgehalten, Hz. 2020 erneuert, V: 111,5 kWh/(m²a), Kl: D, Gas-ZH, KP: 170.000,- €
0451-8009410 von-wuelfing-immobilien.de

Der Flohmarkt erscheint jeden Mittwoch und Sonnabend. **Anzeigenservice: Tel. 0451/144-1111 oder www.LN-Medienhaus.de**

Scharbeutz Pönitz
Neubaueigentumswohnung mit großem Gartengrundstück, ca. 84 m² Wfl., 3 Zi., ca. 160 m² Garten mit Sondernutzungsrecht, heller Wohn-/ Essbereich, offene EBK, 2 ebenerdige DB, sonnige Südterrasse, KfW 55 Haus, Fußbodenhz., Bj. 2022, B: 17,0 kWh/(m²a), Kl: A+, Strom-WP, KP: 425.000,- €
0451-8009410 von-wuelfing-immobilien.de



info@esplanade-immobilien.de
Tel.: 0451-7907190



Historisches Geschäftshaus im Herzen der Lübecker Altstadtinsel

ca. 500 m² Gesamtfl., ca. 500 m² vermietbare Fl., 266 m² Grdst., 3 Gewerbeeinheiten, Mieteinnahmen p.a. SOLL 48.120 €, denkmalgeschützt, Gas-Zentralheizung, Energieausweis lt. Gesetz nicht erforderlich **KP 500.000,- €**

Kontaktieren Sie uns gerne!

Pötenitz
Traumhafte 2-Zimmer-ETW in Feldrandlage, ca. 63,20 m² Wfl., 1. OG, WZ mit Balkonzugang, helles Vollbad mit Fenster, EBK mit E-Geräten, mech. Außenrollläden, Keller mit WMA, gr. Gartengrundstück zur Minutnutzung, Bj. 1997, Gas-Hz. aus 2023, V: 111,5 kWh/(m²a), Kl: D, Gas-ZH, KP: 235.000,- €
0451-8009410 von-wuelfing-immobilien.de

Ratzeburg
Attraktive 2,5-Zimmer-ETW für Kapitalanleger, unweit des Küchensees, ca. 77 m² Wfl., großer Wohn-/ Essbereich mit Zugang zum Süd-West-Balkon, Badezimmer m. Badewanne, Fahrstuhl vorh., aktuelle Mieteinnahmen 7.200,- € NK/M p.a., Bj. 1967, B: 153,6 kWh/(m²a), Kl: E, Öl-ZH, KP: 150.000,- €
0451-8009410 von-wuelfing-immobilien.de

HÄUSER

Alt-Mölln
Imposantes Architektenhaus aus Bj. 1981, auf traumhaftem Seegrundstück, begehrte Sackgassenlage, ca. 196 m² Wfl., aufgeteilt auf Erd- & Galeriegeschoss, ca. 2.994 m² Wassergrundstück am Ziegelesee, 5 Zimmer, raumhohen Fensterelemente, separate Esszimmerebene, imposante Galerie mit Seeblick, Sauna, V: 166,8 kWh/(m²a), Kl: F, Öl-ZH, KP: 1.050.000,- €
0451-8009410 von-wuelfing-immobilien.de

Oldenburg i. H.
Energieeffizientes Einfamilienhaus in familienfreundlicher Lage, ca. 148 m² Wfl., ca. 612 m² Grundstück mit Gartenhaus, 5 Zimmer, Wohn-/Essbereich mit Zugang zu Terrasse und Garten, offene Küche mit E-Geräten, modernes Duschbad, HWR mit WMA, OG mit Wannenbad, Fußbodenhz. im gesamten Haus, Bj. 2012, B: 18,3 kWh/(m²a), Kl: A+, EWP, KP 549.000,- €
0451-8009410 von-wuelfing-immobilien.de



moin! Leben



Eine Immobilie zahlt sich aus.

Inflationsschutz durch Immobilien

Immobilien gelten seit Generationen als rentable, sichere Geldanlage und bieten die Möglichkeit Ihre Zukunft finanziell abzusichern. Wie bei allen Investments entscheidet auch beim Erwerb von Immobilien die richtige Strategie. Das gilt sowohl für Eigennutzer als auch für Anleger. Nutzen Sie mit uns die Erfahrung und Kompetenz eines der führenden Immobilienunternehmen im Norden Deutschlands. Ob Neu- oder Altbau, Wohnung oder Haus, wir finden die zu Ihnen passende Immobilie.

S-Immobilien-gesellschaft Holstein mbH & Co. KG, Tochtergesellschaft der Sparkasse Holstein
www.sparkasse-holstein.de/makler
Tel. 04531 508-72713 | vertrieb@sig-holstein.de



Sparkasse Holstein

HÄUSER

WIR BAUEN IHR TRAUMHAUS UND SIND DIE PARTNER FÜR PHOTOVOLTAIK-LÖSUNGEN!





Contract Vario
Endlich zuhause!
TRAUMHÄUSER SEIT 1996

Contract-Vario GmbH
Zu den Gründen 14
23623 Ahrensböck-Dakendorf
Telefon: 04505 5805-0



Bad Oldesloe
Modernes Reihemittelhaus in beliebter Wohngegend von Bad Oldesloe, ca. 144,65 m² Wohnfl., 5,5 Zi., mod. EBK, Vollbad, Gäste WC, WZ mit Echtholzparkettböden, gr. DG Studio mit Balkonzugang, Fußbodenhz., PV-Anlage aus 2008, Fernwärmestation aus 2021, 195 m² Grundstück, Bj. 2001, V: 57,28 kWh/(m²a), Kl: B, FW-Hzg., KP: 465.000,- €
0451-80094110 von-wuelfing-immobilien.de

Krummesse
Renovierungsbedürftiges EFH mit viel Potential! Ca. 170 m² Wfl., 6 Zi., ca. 1.381 m² Grdst., WZ mit Parkettboden und bodentiefen Fenstern, ebenerdiges Duschbad, Zimmer im OG mit Balkonzugang, Vollkeller mit Sauna, Wintergarten, Terrasse, Bj. 1969, B: 215,5 kWh/(m²a), Kl: G, Öl-ZH, KP: 395.000,- €
0451-8009410 von-wuelfing-immobilien.de

Lübeck - St. Lorenz
Zentral gelegenes EFH mit ca. 800 m² großen Grdst., ca. 100 m² Wfl., Entrée mit historischen Fliesen, helles WZ, separates Esszimmer, zwei Bäder, Echtholztreppe, Loggia mit Gartenzugang, Balkon, Bj. 1900, B: 284,5 kWh/(m²a), Kl: H, Gas-ZH, KP: 335.000,- €
0451-80094110 von-wuelfing-immobilien.de

Lübeck
Traumhaftes EFH mit großem Gartengrundstück in Kücnitz, ca. 158 m² Wohnfl., 4 Zimmer, Wohnzimmer mit bodentiefen Fenstern, gr. EBK, modernes Duschbad, elektr. Außenrollläden mit Zeitschaltuhr, gr. Balkon mit Gartenblick, Kunststofffenster aus 2011 2-fach verglast, 750 m² Grundstück, Bj. 1994, V: 132,9 kWh/(m²a), Kl: E, Gas-ZH, KP: 395.000,- €
0451-80094110 von-wuelfing-immobilien.de

Hammoor
Ländlicher Traum! Bauernhaus in Alleinlage, ca. 165 m² Wohnfläche, helles Wohn-/ Esszimmer mit Kachelofen und direktem Essenszugang, geräumige Wohnküche, HWR, idyllisches Grundstück mit Gartenpavillon, Teich und div. Rückzugsorten, insgesamt ca. 2,5 ha Grundstück, Bj. 2004, V: 33,3 kWh/(m²a), Kl: A, Gas-Hz, KP: 1.390.000,- €
0451-8009410 von-wuelfing-immobilien.de

Fassensdorf
Charmante Doppelhaushälfte in ruhiger Lage! Ca. 140 m² Wfl., ca. 84 m² Nutzfl., ca. 540 m² Grdst., 5 Zimmer, großzügiges Wohnzimmer, EBK, Duschbad, Dachboden, Vollkeller, Garage, Gartenlaube, Bj. 1981, B: 174 kWh/(m²a), Kl: F, Gas-ZH, Kaufpreis: 320.000,- €
0451-8009410 von-wuelfing-immobilien.de

Medizin

ANZEIGE



NERVT IHR RÜCKEN AUCH?

Wenn der Rücken nervt, sind oft die Nerven schuld! Essenzielle Nährstoffe können wertvolle Unterstützung leisten. Der Restaxil UMP B-Komplex (Apotheke) vereint eine Vielzahl wichtiger Nährstoffe. So enthält er z.B. den Vitamin B-Komplex. Besonders hilfreich: Thiamin und Vitamin B12, die zu einer normalen Signalübertragung zwischen den Nervenzellen beitragen. Vitamin B9, besser bekannt als Folsäure, spielt hingegen eine Rolle bei der Zellteilung. Zudem ist in Restaxil UMP B-Komplex Calcium enthalten, das zu einer normalen Signalübertragung zwischen den Nervenzellen beiträgt. Uridinmonophosphat (UMP), ein wichtiger Baustein der Nukleinsäuren, gibt Restaxil UMP B-Komplex seinen Namen.

Für Ihre Apotheke:
Restaxil UMP B-Komplex
(PZN 16198895)



www.restaxil.de

Moderne Behandlung bei Arthrose

Auf diese Arzneitropfen setzen Betroffene

Schmerzen in den Knien, Fingern oder der Hüfte – früher oder später leiden wir fast alle unter Problemen mit den Gelenken. Die Ursache ist meist Arthrose (Gelenkverschleiß). Lesen Sie hier, woran Sie Arthrose erkennen können und wie ein rezeptfreies Arzneimittel wirksam helfen kann!



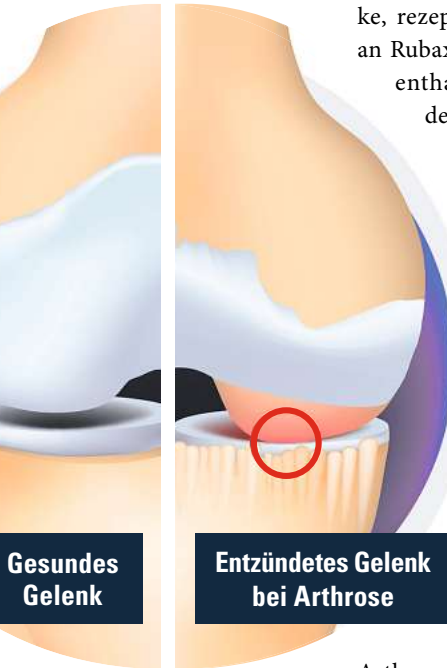
„Ich habe Arthrose in der Hüfte und ich schrie vor Schmerzen bei jeder Bewegung. Seit ich die Tropfen nehme, habe ich so gut wie keine Schmerzen mehr.“
(Anke P.)

Gelenkschmerzen schränken den Alltag von Millionen Menschen stark ein. Bei der Mehrzahl

der Betroffenen steckt Arthrose dahinter, die mit zunehmendem Alter weiter voranschreitet. Experten raten daher, schon bei ersten Anzeichen einer Arthrose aktiv zu werden. Dazu muss man wissen, woran man Arthrose erkennt und welche Therapie wirksam helfen kann.

Wie Arthrose entsteht und woran man sie erkennen kann

Arthrose ist eine Verschleißkrankheit der Gelenke, die häufig sogar mit Entzündungen einhergeht. Sie entsteht meist mit zunehmendem Alter, wenn sich die Knorpel zwischen den Gelenken durch die lebenslange Belastung abnutzen. Auch Fehlstellungen und Verletzungen begünstigen die Entstehung von Arthrose. Am häufigsten sind die lasttragenden Gelenke wie Hüft- und Kniegelenke betroffen, aber



auch Schultern oder Finger können Arthrose aufweisen.

Bei Arthrose empfiehlt sich ein spezielles Arzneimittel

Unsere Experten haben ein natürliches Arzneimittel speziell bei Arthrose entdeckt, das sie in mehreren Punkten überzeugt hat: Rubaxx Arthro (Apothe-

ke, rezeptfrei)! Das Besondere an Rubaxx Arthro ist der darin enthaltene Wirkstoff aus der Weißbeerigen Mistel.

Dieser hat in Laborstudien bemerkenswerte Ergebnisse erzielt: Er wirkt nicht nur schmerzlindernd, sondern auch entzündungshemmend.¹ Zudem kann der Wirkstoff bestimmte Körperzellen stoppen, die den Gelenkknorpel bei Arthrose weiter angreifen.² Somit wird der Knorpel geschützt und die bei Arthrose typischen Anlauf- und Belastungsschmerzen werden bekämpft.

Gut zu wissen: In den Arzneitropfen Rubaxx Arthro ist der Wirkstoff der Weißbeerigen Mistel hochkonzentriert enthalten. Das Arzneimittel ist gut verträglich und hat keine bekannten Neben- oder Wechselwirkungen.

Die Tropfenform ermöglicht zudem eine einfache, individuelle Dosierung – je nach Stärke und Verlauf der Schmerzen!

✓ **Bekämpft speziell Arthrose**

✓ **Wirksam & gut verträglich**

✓ **Individuell dosierbar dank Tropfenform**

Für Ihre Apotheke:
Rubaxx Arthro
(PZN 15617516)



www.rubaxx.de

¹Hedge et al. (2011) Viscum album Exerts Anti-Inflammatory Effect. PLoS ONE. 2011;6(10):e26312 • ²Lavastre et al. (2004) Anti-inflammatory effect of Viscum album. Clin Exp Immunol. 2004 Aug; 137(2):272-8 • Abbildung Betroffenen nachempfunden, Name geändert
RUBAXX ARTHRO. Wirkstoff: Viscum album D. Homöopathisches Arzneimittel bei Verschleißkrankheiten der Gelenke. www.rubaxx.de • Zu Risiken und Nebenwirkungen lesen Sie die Packungsbeilage und fragen Sie Ihre Ärztin, Ihren Arzt oder in Ihrer Apotheke. • PharmaSGF GmbH, 82166 Gräfelfing

IMMOBILIENVERKAUF

HÄUSER

Lübeck - Kronsforde

Einfamilienhaus in Feldrandlage, ca. 140 m² Wfl., ca. 100 m² Nutzfl., ca. 750 m² Grdst., ger. Wohn-/Esszimmer mit Kamin, Schlaf-/Arbeitszimmer mit Gartenblick, mod. Duschbad mit Fußboden-Hz., gr. Terrasse mit Außenkamin und Markise, Feldrandlage mit freiem Blick, 2 Einzelgaragen und 2 Stellplätze, gr. Werkstattraum, Kunststofffenster erneuert, Bj. 1972, Erbpacht 2.175,66 Euro p. a., Restlaufzeit bis 31.12.2069, B: 91,0 kWh/(m²a), Kl: C, Öl-ZH, KP: 240.000,- € 0451-8009410 von-wuefling-immobilien.de

Möln Waldstadt

Charmante DHH mit Sonnenterrasse und Anbau, ca. 135 m² Wfl., ca. 560 m² Eckgrdst., Haupthaus mit 4 Zimmern, offener Wohnküche, Kamin, Vollbad und Terrasse, Anbau mit 2 Zimmern, Duschbad und Zugang zur Veranda, Bj. 1985, Bj. Anbau 1992, B: 148,6 kWh/(m²a), Kl: E, Gas-ZH, KP: 320.000,- € 0451-8009410 von-wuefling-immobilien.de

Ratzeburg

Gemütliches Reihenhendhaus mit idyllischem Grundstück, ca. 70 m² Wfl., 2 Zimmer, ca. 500 m² Grdst., helles Wohnzimmer, Küche mit EBK, Wintergarten mir Zugang zur Terrasse, Carport, Bj. 1951, B: 194,7 kWh/(m²a), Kl: F, Gas-ZH, KP: 225.000,- € 0451-8009410 von-wuefling-immobilien.de

Reinfeld

Gemütliches Reiheneckhaus mit großem Garten! Ca. 115 m² Wfl. auf 4 Zimmern, Wohnzimmer mit bodentiefen Fenstern, große EBK, Vollkeller, überdachte Terrasse, ruhige Lage in einer Spielstraße, Sondernutzungsrecht am Gartengrundstück von ca. 750m², PV-Anlage mit Eigenversorgung und Einspeisungsvertrag, Bj. 1999, B: 97,2 kWh/(m²a), Kl: C, Gas-ZH, KP: 395.000,- € 0451-8009410 von-wuefling-immobilien.de

Reinfeld

Außergewöhnliches Architektenhaus mit Weitblick! Stilvoll modernisiert, ca. 230 m² Wfl., großer Wohnbereich mit Panoramarfensternern, hochwertige EBK, 3-4 SZ möglich, Galeriezimmer mit Balkon, 2 Südbalkone u. 2 Westbalkone, 1 Westterrasse, ca. 135 m² Vollkeller mit Schwimmbad und Sauna, Bj. 1974, Gas-Hz, Aus 2019, B: 87,5 kWh/(m²a), Kl: C, Gas-Hz, KP: 718.000,- € 0451-8009410 von-wuefling-immobilien.de

Stockelsdorf

Vermietetes Einfamilienhaus auf ca. 1.303 m² großem Erbpachtgrundstück, ca. 150 m² Wohnfläche, 6 Zimmer, aufgeteilt auf 2 Wohneinheiten, EG ca. 90 m² Wfl. mit 3 Zimmern, OG ca. 70 m² Wfl. Mit 3 Zimmern, OG frei verfügbar ab 11/23, Mieteinnahmen ca. 11.400,- € NKM p.a., Bj. 1956, B: 190,2 kWh/(m²a), Kl: F, Gas-ZH, KP 295.000,- € 0451-8009410 von-wuefling-immobilien.de

Wohntraum unter Reet!

Historisches Einfamilienhaus mit ca. 2829 m² großem, parkähnlichen Grundstück, ca. 200 m² Wohnfläche, Bj. 1939, saniert 1999, 6 Zimmer, Landhausküche, Specksteinofen, große Süd-West-Terrasse, Brunnen und Bachlauf, Gartenteich, Holzhütte, Gewächshaus, Doppelcarport, B: 121,2 kWh/(m²a), Kl: D, Gas-ZH aus 2022, Kaufpreis: 845.000,- € 0451-8009410 von-wuefling-immobilien.de

Stockelsdorf

Gemütliches Einfamilienhaus auf ca. 1.103 m² großem Eigenlandgrundstück, ca. 160 m² Wfl., 5,5 Zimmer, heller Wohn- und Essbereich mit Zugang zur Terrasse, Kamin im Wohnzimmer, Holzwendeltreppe, Vollkeller, Duschbad mit Sauna, Bj. 1974, V: 184,3 kWh/(m²a), Kl: F, Gas-ZH, KP 525.000,- € 0451-8009410 von-wuefling-immobilien.de

ANLAGEOBJEKTE

ESPLANADE IMMOBILIEN

info@esplanade-immobilien.de
Tel.: 0451-7907190



Lübeck-Innenstadt – KP/m²: 1.780,- € - Faktor: 19,8-fach
Modernisiertes Renaissance Treppengiebelhaus mit guter Mieterstruktur zwischen Holstentor und Hansemuseum

ca. 990 m² Gesamtfl., ca. 465 m² Wfl., ca. 450 m² Gewerbefl., 413 m² Grdst., 4 WE/2 Gewerbeeinheiten, Bj. ca. 1581, JNKM IST ca. 82.300,- €, gewerbl. genutzter Innenhof, Gasetagenheizungen, Energieausweis lt. Gesetzgeber nicht benötigt
KP 1.630.000,- €
Kontaktieren Sie uns gerne!

Vollvermietetes MFH in Stadtparknähe!

Historisches Geschäftshaus, ca. 1.050 m² Nutzfl., ca. 1.412 m² Grdst., 3-4 vermietet. Büroeinheiten, 3 Etagen mit zahlreichen imposanten Stilelementen, zwei Balkone, tiws. mit Blick zum Hafen, 10 Stellplätze, ausgebauter Vollkeller, Bj. 1904, Denkmalschutz, Objekt unterliegt nicht den Anforderungen der ENEV, Mieteinnahmen derzeit 126.000,- €/Jahr, Kaufpreis 2.750.000,- € 0451-8009410 von-wuefling-immobilien.de

Lübeck - St. Gertrud

Kapitalanlage mit Potenzial! Vermietbare Fläche ca. 239 m², 257 m² Grdst., Bj. 1906, Nettokaltmiete p. a. 23.400,- €, 3 Etagen, 4 Wohneinheiten, 2-fach verglaste Fenster, ca. 65 m² Dachboden als Ausbaureserve, B: 238 kWh/(m²a), Kl: G, Gas-ZH, KP: 445.000,- € 0451-8009410 von-wuefling-immobilien.de

SCHÜTZT DIE ARKTIS!
www.greenpeace.de/arktis

GREENPEACE

Wismar

Zentral gelegenes Wohn- und Geschäftshaus, 4 WE, 1 Ladengeschäft, ca. 515 m² vermietbare Fläche, ca. 344 m² Grdst., Bj. 1930, 1999 saniert, Mieteinnahme p.a. 40.000,- €, dieses Gebäude unterliegt nicht den Anforderungen des ENEV, KP: 890.000,- € 0451-8009410 von-wuefling-immobilien.de

ESPLANADE IMMOBILIEN

info@esplanade-immobilien.de
Tel.: 0451-7907190



Vielseitiges Wohn- und Geschäftshaus mit Garage, Parkplätzen und großem Eigenlandgrundstück in Stockelsdorf

Wohn-/ Geschäftshaus, 6 Einheiten, Grdst. 1.1610,00 m², Gesamtfl. ca. 564,00 m², ME IST gesamt p.a. ca. 43.140,00 €, Mietsteigerungspotenzial, KP/m² ca. 1.409,57 €, Faktor 18,3, Wohnteil: Bj. ca. 1965, Gasheizung, Verbrauchsausweis, F, 175,8 kWh/(m²a), Nicht-Wohnteil: Bj. 1965, Gasheizung, Verbrauchsausweis, Wärme 151,5 kWh/(m²a), Strom 18,1 kWh/(m²a) KP 790.000,- €
Kontaktieren Sie uns gerne!

GRUNDSTÜCKE

ESPLANADE IMMOBILIEN

info@esplanade-immobilien.de
Tel.: 0451-7907190



Idyllisch gelegenes Baugrundstück für EFH/DHH mit guter Anbindung an Ratzeburg, Lübeck und Hamburg

1.896 m² Grundstück, kein B-Plan, zulässige Bebauung nach den Vorgaben gemäß §34 BauGB pos. Bauvoranfrage für eine Doppelhaushälfte mit ca. 260 m² und 2 Carports liegt bereits vor. **KP 199.000,- €**
Kontaktieren Sie uns gerne!

IMMOBILIENKAUFGESUCHE

Wir suchen laufend...
Eigentumswohnungen & Immobilien jeder Größe
GROHMANN IMMOBILIEN - Immobilien seit 1978
Arnimstr. 29 a, 23566 HL, Tel. 0451 - 610 30 40
www.grohmann-immobilien.de

Altbauwohnung ges.!

Liebhaber von Altbauten sucht eine Wohnung mit hohen Decken, Stuckverzierungen und Altbaucharme in zentraler Lage.
0451-8009410 von-wuefling-immobilien.de

ETW im Stadtkern ges.!

Junges Paar sucht eine moderne Eigentumswohnung mit Balkon oder Terrasse in zentraler Stadtlage.
0451-8009410 von-wuefling-immobilien.de

Seniorengerechtes Apt.

... gesucht! Alleinstehende Person sucht barrierefreies Apartment in ruhiger Umgebung mit Anbindung an medizinische Einrichtungen.
0451-8009410 von-wuefling-immobilien.de

Weitblick gesucht!

Selbstständiger Physiotherapeut sucht eine moderne Dachgeschosswohnung mit großzügiger Terrasse und weitem Ausblick.
0451-8009410 von-wuefling-immobilien.de

HÄUSER



Wir suchen laufend....
Ein-/Zwei-/Mehrfamilienhäuser
Doppelhaushälften / Eigentumswohnungen
Gerne beraten wir Sie kostenlos!
Tel. 0451 - 610 30 40
www.grohmann-immobilien.de



AHRENSBURGER FAMILIE SUCHT: EFH o. DHH in o. in der Nähe der Schlossstadt. Gerne ruhig gelegen und mit schönem Garten. KP bis € 500.000,-- Auch Sa./So. und nach Feierabend. ☎ 04102-8243050
www.kriechimmobilien.de

INFORMATIKER SUCHT: EFH od. DHH für 3 Pers., gerne kleines Grundstück und Baujahr ab 2000 im Trittauer Umland. KP bis € 415.000,-- Auch Sa./So. und nach Feierabend. ☎ 04102-8243050
www.kriechimmobilien.de

Kettenburgalow ges.!

Rüstiges Seniorenpaar sucht einen barrierefreien Kettenburgalow ab 2 Zimmern mit etwa 80 m² Wohnfläche und pflegeleichtem Garten in einer ruhigen Nachbarschaft.
0451-8009410 von-wuefling-immobilien.de

Kleines Häuschen im Grünen gesucht!

Ruhesuchendes Paar sucht ein idyllisches, kleines Haus umgeben von Natur, gerne mit einem kleinen Teich oder Bach.
0451-8009410 von-wuefling-immobilien.de

Kündigung wegen Eigenbedarfs
Sympath., naturverb. Arztfamilie sucht Haus und Garten mit Seele zum Kauf in Lübeck oder Umgebung.
☎ (0 451) 792 507

Lebensprojekt ges.!

Liebhaber historischer Architektur suchen ein denkmalgeschütztes Anwesen mit Charakter und Potenzial zur Renovierung.
0451-8009410 von-wuefling-immobilien.de

Moderne DHH ges.!

Junges Paar sucht eine moderne 3-Zimmer-Doppelhaushälfte mit zeitgemäßer Ausstattung und ca. 100 m² Wohnfläche, idealerweise in Stadtnähe.
0451-8009410 von-wuefling-immobilien.de

OFFENE KÜCHE GESUCHT: Hobbykoch sucht EFH o. DHH mit großer Küche, gerne 4 Zimmer u. kleinem Garten. KP bis € 400.000,-- Auch Sa./So. und nach Feierabend. ☎ 04102-8243050
www.kriechimmobilien.de

RH im Grünen ges.!

Familie mit zwei Kindern sucht ein 4-Zimmer-Reihenhaus mit mindestens 120 m² Wohnfläche, Garten und guter Anbindung.
0451-8009410 von-wuefling-immobilien.de

Stilvolle Stadtvilla ges.!

Familie sucht eine stilvolle Stadtvilla mit großem Garten, in der Nähe von Schulen und Parks.
0451-8009410 von-wuefling-immobilien.de

ANLAGEOBJEKTE

Wir suchen laufend Mehrfamilienhäuser
Keine Kosten für den Verkäufer!
GROHMANN IMMOBILIEN - Immobilien seit 1978
Arnimstr. 29 a, 23566 HL, Tel. 0451 - 610 30 40
www.grohmann-immobilien.de

Investitionsobjekt ges.!

Investor sucht ein renditestarkes Mehrfamilienhaus mit solider Bausubstanz und langfristig stabilen Mieteinnahmen in zentraler Lage.
0451-8009410 von-wuefling-immobilien.de

Investor sucht...

...mehrere Reihenhäuser mit jeweils mindestens 100 m² Wohnfläche oder ein MFH ab 4 WE als langfristige Kapitalanlage in attraktiven Lagen.
0451-8009410 von-wuefling-immobilien.de

MFH gesucht

Mehrfamilienhaus in und um Lübeck von priv. Investor gesucht, auch sanierungsbedürftig. Diskrete Abwicklung und schnelle Zu- oder Absage, sofern das Objekt ins eigene Portfolio passt. Kauf erfolgt direkt (ich bin kein Makler).
☎ 01 72/1 72 91 20

WIR SIND NACHHALTIG

Bei der Herstellung von Zeitungsdruckpapieren wird nahezu 100% Altpapier eingesetzt.



Quelle: BDZV

IMMOBILIENKAUFGESUCHE

GEWERBLICHE IMMOBILIENGESUCHE

LÄNDLICHE ANWESEN

WOHN- UND GESCHÄFTSHÄUSER

Bauernhaus gesucht!

Landwirtfamilie sucht ein Bauernhaus mit ausreichend Land für landwirtschaftliche Aktivitäten.
0451-8009410 von-wuefling-immobilien.de

GRUNDSTÜCKE



Wir kaufen auch Grundstücke, auf denen sich ein Haus steht! Oder falls Ihnen Ihr Grundstück zu groß geworden ist.
Rufen Sie uns gerne an, wir machen Ihnen ein Angebot!

NORDISKA HAUS GmbH
Schönböckener Str. 10 - 23556 Lübeck
04 51 - 4 86 69 18 info@nordiska-haus.de

FERIEN- UND FREIZEITIMMOBILIEN

Ferienhaus gesucht!

Naturfreunde suchen ein gemütliches Ferienhaus am Seeufer mit Zugang zum Wasser.
0451-8009410 von-wuefling-immobilien.de

GEWERBLICHE IMMOBILIENANGEBOTE

BÜROFLÄCHEN / PRAXEN

Lübeck

Helle, sehr gut geschnittene Büroräume mit Hafenblick! Ca. 202 m² Bürofläche, 7 Büroräume, WC-Anlagen, Teeküche, Konferenzraum, ein weiterer Konferenzraum kann angemietet werden, Mitarbeiterkantine im EG, 5 Außenstellplätze, Bj. 1954, B: 164,5 kWh/(m²a), Gas-ZH, Nettokaltmiete 1.919,- € mtl. 0451-8009410 von-wuefling-immobilien.de

Buchen Sie Ihre Kleinanzeige unter

Tel.: 04 51/144-11 11 **wochen spiegel**

LADENLOKALE / LADENFLÄCHE

Lübeck - Innenstadt

Große Filialfläche in 1A-Lage, ca. 709 m² Gesamtfl., ca. 395 m² Filialbereich, viels. Nutzungsmöglichkeiten, Mietdauer nach Absprache, gr. Schaufensterfront, Bj. 1956, V: 196,7 kWh/(m²a), Öl-ZH, NKM 7.090,- € mtl. 0451-8009410 von-wuefling-immobilien.de

LAGERHALLEN / WERKSTÄTTEN

Lübeck - Innenstadt

Große Lagerfläche in 1A-Lage, ca. 151 m² Gesamtfläche, mehrere Nutzungsmöglichkeiten, Mietdauer nach Absprache, sofort verfügbar, Hub-Laderampe, Oberlichter, Bj. 1954, V: 123,0 kWh/(m²a), Gas-ZH, Nettokaltmiete 1.510,00 € mtl. 0451-8009410 von-wuefling-immobilien.de

Ratzeburg

Kathalle mit möglicher Büronutzung, vielseitige Nutzungsmöglichkeiten, ca. 200 m² Hallenfläche, ca. 70 m² als Büro nutzbar, Spitzdach mit ca. 6 Meter Höhe, Stromanschluss vorh., Wassernutzung mögl., Bj. 1995, dieses Gebäude unterliegt nicht den Anforderungen der ENEV, 1.000,- € NKM zzgl. MwSt. 0451-8009410 von-wuefling-immobilien.de

GEWERBLICHE IMMOBILIENGESUCHE

BÜROFLÄCHEN / PRAXEN

Büroflächen gesucht!

Aufstrebendes Unternehmen sucht moderne Büroflächen in zentraler Lage von Lübeck mit guter Verkehrsanbindung und ausreichend Platz für wachsende Teams.
0451-8009410 von-wuefling-immobilien.de

Investition gesucht!

Unternehmer aus Hannover sucht Gewerbeimmobilien wie Lagerhallen oder Bürokomplexe mit Potenzial zur Wertsteigerung.
0451-8009410 von-wuefling-immobilien.de

MEHRFAMILIENHAUS GESUCHT!

Wir suchen Mehrfamilienhäuser ab 3 WE im ganzen Lübecker Stadtgebiet für den eigenen familiären Bestand. Wir kaufen immer noch und sichern eine schnelle und unkomplizierte Abwicklung zu. Gerne besorgen wir notwendige Unterlagen und reduzieren somit Ihren zeitlichen Aufwand! Saniert, unsaniert, vermietet oder mit Leerstand, säumige Mieter, Streitigkeiten im Haus?...kein Problem! Wir können damit umgehen und freuen uns über eine Kontaktaufnahme jeden Tag zu jeder Zeit.
Herr Heitsch
Email: **LH@Heitsch-cie.de**
Mobil: **0176 2495 2374**

LADENLOKALE / LADENFLÄCHE

Gewerbefläche ges.!

Junges Unternehmen sucht eine flexible Gewerbefläche mit moderner Ausstattung und guter Anbindung an öffentliche Verkehrsmittel.
0451-8009410 von-wuefling-immobilien.de

GRUNDSTÜCKE

Gewerbegrdst. in OH...

... gesucht! Logistikunternehmen sucht nach einem geeigneten Gewerbegrundstück in Ostholstein mit optimaler Anbindung an Autobahnen oder Verkehrswege.
0451-8009410 von-wuefling-immobilien.de

MIETANGEBOTE

2 ZIMMER

Ahrensbö: 87 m², EBK, VB., Gäste-WC, Blk., Keller, EA 231,3 kWh, 650 € KM+ 60€ Garage+ NK+MS, ab 01.04.24
☎ 0151/23809180

3 ZIMMER

3-Zi-EG-Whg mit Terrasse in Travemünde-Teutendorfsiedlung, EBK, saniert 2019, frei ab 01.04. oder früher, Kaution € 3300, K-Miete € 1100, NB € 400
☎ 01 77 496 23 16

MIETGESUCHE

WOHNUNGEN

Professionelle Vermietung von Wohn- und Gewerbeimmobilien in Lübeck und Umgebung.
Gerne beraten wir Sie kostenlos!
Tel. 0451 - 610 30 40
Arnimstr. 29a, 23566 Lübeck

GROHMANN IMMOBILIEN
IMMOBILIEN SEIT 1978

Su. 2-3 Zi. -Whg. m. Blk., Abstand u. Renovierung mögl. ☎ 0171/ 4 93 97 94

Solventes Rentnerpaar sucht 2-3 Zi-Whg in HL und Umgebung mit gr. Dachterasse zu Mitte 2024 bis ca. 1600,- warm. Zuschr. an Z14152181

2,5/3 Zi.-Wohnung gesucht
Suche eine größere Wohnung in Bad Schwartau oder Stockelsdorf. Gerne auch Privat. Ein Tausch der Wohnung wäre möglich. ☎ 01 76 36 15 12 32

HÄUSER

Kündigung wegen Eigenbedarfs
Sympath., naturverb. Arztfamilie sucht Haus und Garten mit Seele zur Miete in Lübeck oder Umgebung.
☎ (0 451) 792 507

IMMOBILIEN DIENSTLEISTUNGEN

ANDERE DIENSTLEISTUNGEN

WIRD IHNEN IHR HAUS AUCH ZU GROSS?
Wir finden den passenden Käufer für Ihre Immobilie. Die Wertermittlung Ihrer Immobilie ist für Sie kostenlos. Auch Sa./So. und nach Feierabend.
☎ 04102-8243050



Geschäftsleitung: Björn Bothe & Adrian Schimpf
Leiter Media-Vermarktung: Rainer Wilkens
Objektleitung: Linn Pietschke

Anzeigenabteilung: Tel. 04 51/1 44-17 63
Fax 04 51/1 44-17 79
Privatanzeigen: Tel. 04 51/1 44-11 11
e-mail: wochenspiegel.anzeigen@LN-luebeck.de

Zustellung: kostenlos, sonnabends
Lübecker Nachrichten Zustell GmbH
Telefon: 04 51/1 44-18 26

Gesamt-Druckauflagen:	
Ausgabe Lübeck	95.985
Ausgabe Bad Schwartau / Stockelsdorf	26.805
Ausgabe Lübecker Bucht	16.650
Ausgabe Eutin / Malente	17.810
Gesamtauflage	157.250

Falls Sie dieses Produkt nicht mehr erhalten möchten, bitten wir Sie, einen Werberverbotsaufkleber mit dem Zusatzhinweis - „bitte keine kostenlosen Zeitungen“ an ihrem Briefkasten anzubringen.
Weitere Informationen finden Sie auf dem Verbraucherportal www.werbung-im-Briefkasten.de

Wochenspiegel
Verlag: Lübecker Nachrichten Media GmbH
Herrenholz 12, 23556 Lübeck

Druck: A. Beig Druckerei und Verlag GmbH & Co. KG
Damm 9-19
25421 Pinneberg

www.wochenspiegel-online.de

Redaktionsleitung: Sabine Goris

Redaktion:
Tel. 04 51/1 44-17 81
e-mail: wochenspiegel.redaktion@LN-luebeck.de

Anzeigenschluss: Dienstag 15.00 Uhr
Redaktionschluss: Dienstag 16.00 Uhr

Zurzeit gilt die Anzeigenpreislste Nr. 49 vom 01. Januar 2024





WELCHES HÖRSYSTEM PASST ZU MIR?

Testen Sie jetzt die starke Produktpalette vom Hörexperten in verschiedenen Preis- und Leistungsstufen.

DIE SCHMELZER GARANTIE*

- ★ 4 Jahre Garantie
- ★ 3 Jahre 50 % Verlustschutz
- ★ Bestpreis-Garantie

Gleich zum Start des Jahres gibt es Vergleichswochen bei Schmelzer Hörsysteme. Testen und vergleichen Sie verschiedene Hörsysteme und verschiedene Preis- und Leistungsstufen.

Der Mensch hat 5 Sinne. Sie sind es, die unser Leben erlebenswert machen. Mit den Augen sehen wir die Welt, die Nase lässt uns Düfte erkennen, Geschmacks- und Geruchsknospen in Mund und Rachen können unzählige Aromen unterscheiden, die Haut lässt uns fühlen und ertasten, und unsere Ohren erzählen, was um uns herum passiert. Alle Sinneseindrücke spielen perfekt zusammen, wie ein Philharmonie Orchester. Doch je älter wir werden, desto schwächer wird leider das Leistungsvermögen unserer Sinnesorgane. Ein Hörverlust zum Beispiel, kommt meist schleichend,

über viele Jahre hinweg. Und so warten viele zu lang und lassen sich zu spät helfen. Ein folgenschwerer Fehler, denn **das Gehör ist viel komplexer, als viele denken.**

„Wir wollen als regionales Familienunternehmen alle unsere Kunden zufriedenstellen. Deshalb bieten wir eine Produktpalette mit vielen verschiedenen Hörgeräten, vom Nulltarif-Hörsystem bis zum Premium Modell“, erklärt Felix Schmelzer.

„Die Zeiten, in denen Festbetrags-Hörsysteme schlecht sein müssen, ist jetzt vorbei. Mittlerweile sind es top moderne Systeme“, ergänzt der Geschäftsführer.

Hörsysteme der Komfort- und Premium-Klasse überzeugen mit dem aktuell höchsten Stand der

Technik und einem hochauflösenden, natürlichen Klang.

Ob Akkutechnik, fast unsichtbares Im-Ohr Hörsystem oder moderne Bluetooth-Technologie, bei Schmelzer Hörsysteme ist für jeden was dabei! Und das Beste ist, Sie können die Hörsysteme einfach **kostenlos und unverbindlich bis zu 4 Wochen in Ihrem Alltag testen!**

Vereinbaren Sie jetzt einen Termin zur Höranalyse und lassen Sie sich von unseren Mitarbeitern individuell, auf Ihre Bedürfnisse, beraten!

Hörsysteme der Premium-Klasse

z. B.: OPTIMUS HEARING Excellence 360° Pro V8 und Excellence In Ear¹



NEU



20 Kanäle • 8 Hörsituationen • Akku Technologie möglich

Multimedia Konnektivität – bis zu 2 aktive Bluetooth Verbindungen
HyperFocus – verbessert zusätzlich das Signal-Rausch-Verhältnis bei persönlichen Gesprächen in komplexen, lauten Situationen.

Auto Focus 360° – scannt permanent die Umgebung, somit werden unnötige Störgeräusche dynamisch ausgeblendet.

360° Sprachverstehen im Auto
Personalisierte Störgeräuschunterdrückung
Perfekte Klangqualität

Hörsysteme der Komfort-Klasse

z. B.: Philips HearLink 5040 miniRITE R



z. B.: Philips IdO CIC¹



18 Kanäle • 4 Hörsituationen • Akku Technologie möglich

Direktes Audiostreaming für iOS und Android™
SoundMap Störlärmmanagement – reduziert Hintergrundgeräusche und hilft, Sprache besser zu verstehen.

AI Sound Technologie – künstliche Intelligenz für ein klares Sprachverstehen im Lärm.

Rückkopplungsunterdrückung
Natürlicher Klang

Top Nulltarif-Hörsystem



Unitron Shine Rev + Ric

- 12 Kanäle
- 2 Hörsituationen

Automatisches Mikrophon – gut verständliche Sprache und abgedämpfte Störgeräusche helfen dabei, wieder aktiv am Alltag teilzunehmen.

Automatischer Anpass Manager – hilft beim ersten Tragen eines Hörgerätes, sich an die Verstärkung zu gewöhnen.

Natürliches Hörempfinden

¹ Im Ohr Hörsysteme haben andere Leistungsdaten.

JETZT ANMELDEN!

HÖRSYSTEME VERGLEICHEN

UND 100 EURO GUTSCHEIN**

ERHALTEN!

Lübeck

Holstenstraße 9
23552 Lübeck
T 0451 – 613 058 23

Stockelsdorf

Ahrensböcker Straße 34-36
23617 Stockelsdorf
T 0451 – 880 515 95

Travemünde

Vorderreihe 8-9
23570 Travemünde
T 04502 – 88 69 900

Schlutup

Mecklenburger Straße 67
23568 Lübeck
T 0451 – 450 563 20

Bad Schwartau

Marktwiete 6
23611 Bad Schwartau
T 0451 – 709 852 50

*Beim Kauf eines Hörgerätes erhalten Sie die Schmelzer Garantie. Diese beinhaltet vier Jahre Garantie, auf Optimus Hearing Hörsysteme 5 Jahre Garantie (davon ausgeschlossen sind Hörer, Otoplastiken und Ladestationen). Auf Im-Ohr Hörsysteme 2 Jahre Garantie, sowie drei Jahre 50% Verlustschutz für alle Hörsysteme. Das heißt, dass Sie bei Verlust eines Hörgerätes in den ersten drei Jahren nach Kaufabschluss nur 50% Ihres privaten Eigenanteils bezahlen.

** Anmeldefrist ist bis zum 31. Januar 2024 und das Angebot dann gültig bis zum 30.04.2024. Der Wertgutschein in Höhe von 100 Euro wird mit dem Kaufabschluss der hier beworbenen Hörsysteme ausgehändigt.

Schmelzer Hörsysteme in Lübeck GmbH, Schmelzer Hörsysteme in Travemünde GmbH / Schlutup, Schmelzer Hörsysteme in Stockelsdorf GmbH und Schmelzer Hörsysteme Ostholstein (Bad Schwartau) werben gemeinschaftlich.



schmelzer-hoersysteme.de