

BAD SCHWARTAU | STOCKELSDORF WOCHENSPIEGEL

WWW.WOCHENSPIEGEL-ONLINE.DE

Sonnabend, 30. Dezember 2023 • kostenlos

*Der Wochenspiegel wünscht
allen ein frohes Jahr 2024!*

Hinterlandanbindung

Neues Gutachten zeigt Gesundheitsgefährdung für Bewohner an der Trasse. Bad Schwartau ist besonders betroffen. **SEITE 2**

Zweckverband senkt Preise

Ab 2024 Senkung des Gaspreises und der Abwassergebühr. Auch die Biotonne wird günstiger. **SEITE 3**

Zustellung: 0451/144-1826
Redaktion: 0451/144-1781
Anzeigen: 0451/144-1111, Fax -1010

Vorschläge für Ehrennadel des Kreises gesucht

OSTHOLSTEIN. Der Kreis Ostholstein verleiht jedes Jahr die Ehrennadel an einzelne Bürgerinnen und Bürger für ihr besonderes Engagement im ehrenamtlichen Bereich. Hierfür bittet der Kreis Ostholstein bis zum 26. Januar 2024 um die Einreichung von Vorschlägen. Vorschlagsberechtigt sind alle Privatpersonen, Vereine und Institutionen aus dem Kreis Ostholstein. Bis zu vier Bürgerinnen und Bürger können pro Jahr die Ehrennadel erhalten. Aus den eingegangenen Vorschlägen wählt dann der Ältestenrat des Kreises Ostholstein, in dem die Kreispräsidentin, ihre Stellvertreter und die Vorsitzenden der Kreistagsfraktionen vertreten sind, die zu ehrennden Personen aus. Die Auszeichnung findet im Oktober 2024 im besonderen Rahmen durch die Kreispräsidentin Petra Kirner und Landrat Timo Gaarz statt.

Die Vorschläge können schriftlich (Kreis Ostholstein, Büro des Landrats, Lübecker Straße 41, 23701 Eutin) oder per E-Mail an Ute Würfel (u.wuerfel@kreis-oh.de) eingereicht werden. Weitere Info Tel. 04521 788-400.

Neujahrsempfang am 14. Januar

BAD SCHWARTAU. Der Neujahrsempfang der Stadt Bad Schwartau findet am Sonntag, 14. Januar statt. Beginn ist um 11.30 Uhr in der Mensa an der Schulstraße 8-10.



Alex Christensen & The Berlin Orchestra am 5. Januar in der Lübecker MuK

Alex Christensen & The Berlin Orchestra sind mit ihrem Programm „Classical 90s Dance“ am 5. Januar in der Musik- und Kongresshalle Lübeck zu Gast. Einlass ist ab 19 Uhr, Beginn ab 20 Uhr. Christensen, der gefeierte Produzent und Dirigent, wird mit seinem Berliner Orchester die MuK in eine einzigartige Konzerthalle verwandeln. Die Zuschauer erwartet ein Abend voller neuer Songs und zeitloser Hits, präsentiert in einem einzigartigen Stil, der die Genres von Klassik und 90s Dance vereint. Das Konzert in Lübeck ist ein exklusiver Vorgesmack auf die große Deutschlandtour, die im Mai

2024 startet. Alex Christensen & The Berlin Orchestra werden das Publikum mit einem breitgefächerten Repertoire begeistern. Ein Höhepunkt des Abends werden zweifellos die neuen Hits aus dem Album „The Icons“ sein. Die Zuschauer dürfen sich auf eine exklusive Live-Performance der neuen Tracks freuen.

Es sind nur noch wenige Restkarten erhältlich. Es gibt sie ausschließlich im Vorverkauf unter www.mediaconsult.ticket.io ab 49 Euro zuzüglich Vorverkaufsgebühr.

Foto: Marcel Brell

Gold & Silber
Wir zahlen hohe Preise für
Besteck und Schmuck,
Brillanten und Uhren, Münzen,
Zahngold und Bernstein
ANTIK & KUNST
Breite Str. 4 neben der Schiffergesellschaft
direkt am Koberg
☎ 7 25 56 • Gutachten
Suche Montblanc-Füller
sowie alte Orden, Teppiche,
Asiatika und Bilder

**Bestattungsinstitut
Friedrich-W. Zunft**
Friedhofsallee 1a, 23554 Lübeck
Wir sind täglich 24 Stunden
für Sie erreichbar.
Tel. 04 51 / 49 12 32
Erd- u. Feuerbestattungen
auf allen Friedhöfen
Waldbestattungen
Seebestattungen
Bestattungsvorsorge und Beratung
kostenlos

DITTNER
Montagebau
DENNIS DITTNER
Türen • Fenster
Markisen • Rollläden
• Reparaturen • Montage
von Bauelementen
Dorfstraße 9 • 23629 Sarkwitz
Tel. 0 45 04 - 56 48 • Fax 0 45 04 - 52 17
info@dittner-montagebau.de
www.dittner-montagebau.de

Pflege24-Nord
**24-Stunden-Betreuung
in Ihrem eigenen Zuhause!**
Individuelle Betreuung durch
polnisches Personal!
Die bezahlbare Alternative zum Pflegeheim!
Tel. 0173/6 53 30 86

**AUF EIN TIERISCH
GLÜCKLICHES
JAHR 2024**

Gültig vom 30.12.23-13.01.24

20%
auf zwei Artikel

DAS FUTTERHAUS Lübeck
Schwartauer Landstraße 6a
Ratzeburger Allee 127
Geniner Straße 133

DAS FUTTERHAUS

Ein Artikel entspricht einer Verkaufsseinheit (z.B. einer Dose). Ausgenommen sind Sonderangebote, bereits reduzierte Ware, Geschenkkarten, Tiere, Aquarienkombinationen, Bücher und Zeitschriften. Nur auf vorläufige Ware. Nur ein Coupon je Einkauf und Person. Nicht kombinierbar mit dem PÖTTENKARTEN-Rabatt sowie anderen Gutscheinen. Gutschein ist nicht bar einlösbar. Gutschein muss abgesehen werden bis 13.1.2024 in den DAS FUTTERHAUS-Märkten Lübeck.

Mein Schiff TUI Cruises

Neu: mit Flügen ab/bis Lübeck

Westl. Mittelmeer
mit Málaga

Mein Schiff 2
09.10.-16.10.24
7 Nächte
Balkonkabine
Inkl. Flug ab Lübeck

ab 1.819 €*

Unendliches Blau
Fluss • Hochsee • Reisen

Mühlenstr. 56 • 23552 Lübeck
Tel. 0451 39739311
www.unendliches-blau.de

*Preis p.P. im PRO-Tarif bei 2er-Belegung in einer Balkonkabine inkl. 100 € Frühbucher-Ermäßigung (limitiertes Kontingent) bei Buchung bis max. zum 31.01.2024 und inkl. Flug nach Verfügbarkeit mit allen Zuschlägen, auch zur Luftverkehrssteuer, Transfers und Zug zum Flug-Service der Deutschen Bahn AG in der 2. Klasse. Dieser ist für die DB von/zum allen innerhalb Deutschlands gelegenen Flughäfen ohne Aufpreis erhältlich.

O. C. KATRE-SCHMUCK

Wir kaufen:
**Gold, Silber,
Palladium, Platin,
Schmuck, Diamanten,
Zahngold, Bernstein, Luxusuhren**

MÜHLENSTR. 19 • LÜBECK ☎ 0451/9 89 89 29

KÜCHE?

Seit 50 Jahren vertraut man
Schöppich – aus gutem Grund!

individuell & familiär

Schöppich
seit 1973
Bad Schwartau • www.schoeppich.de

AUTO ADAM kauft
fast jeden Pkw & Lkw
auch defekt, Unfall-/Totalschaden
Sofort Bargeld, prompte
Abmeldung u. Abholung
24-Std.-Tel.-Service, auch sonntags

Rufen Sie an,
☎ 04 51 / 57010
HL, Roggenhorster Straße 13
www.AUTO-ADAM.de

KÜSTENFISCHER.DE

DIE JOBBÖRSE FÜR DEINEN TRAUMJOB.

**Wir wünschen allen einen guten Rutsch
in ein glückliches neues Jahr
und allzeit gute Fahrt!**

**Autohaus
am Bungsberg**
GmbH & Co. KG

**Autohaus
am Funkturm**
Filiale der Autohaus am Bungsberg GmbH & Co. KG

Lübeck, Bei der Lohmühle 3, Tel. 0451/290579-0
Lübeck, Fackenburg Allee 47, Tel. 0451/300936-0
Eutin, Industriestraße 1 & 4, Tel. 04521/79019-0
Eutin, Lübecker Landstr. 53, Tel. 04521/790180-0
Oldenburg, Ringstraße 20, Tel. 04361/9091-0
Schwentinental, Gutenbergstr. 16, Tel. 04307/82499-0
Stockelsdorf, Autohaus am Funkturm, Otto-Hahn-Str. 5, Tel. 0451/4988623

SEAT HYUNDAI SUZUKI CUPRA Jeep
MITSUBISHI NISSAN FIAT FIAT ALFA ROMEO ORA GWM

www.ambungsberg.de • info@ambungsberg.de

Kostenlose Beratung für Schwangere

STOCKELSDORF. Am Freitag, 19. Januar, findet von 10 bis 12 Uhr die nächste Sprechstunde durch die Schwangerenberatung der AWO Schleswig-Holstein im Rathaus der Gemeinde Stockelsdorf statt. Die Beraterin Sylvia Labod berät Frauen und Männer in allen Fragen zur Schwangerschaft und zu finanziellen und anderen Unterstützungsmöglichkeiten. Sie unterstützt bei der Beantragung von Geldern, bei Anträgen für das Eltern- und Kindergeld und bei Fragen zu Mutterschutz und Elternzeit. Auch bei der Beantragung der Übernahme von Vermittlungsmitteln durch den entsprechenden Fonds des Kreises Ostholstein für Empfänger:innen staatlicher Leistungen ist die Beraterin gern behilflich.

Zusätzlich zu dieser eher praktischen Unterstützung erhalten werdende Eltern auch qualifizierte Beratung bei Problemen in der Partnerschaft und Sexualität. Als anerkannte Beratungsstelle für Schwangerschaftskonflikte gemäß §§ 218/219 StGB ist die AWO Schwangerenberatung darüber hinaus für existenzielle Fragen wie Schwangerschaftsabbrüche zuständig. Sie bieten ausserdem systemische Beratung bei Fragen zur Pränataldiagnostik und bei unerfülltem Kinderwunsch an.

Die Beratung ist kostenlos und auf Wunsch anonym. Die Termine werden nur nach telefonischer Anmeldung unter der Telefonnummer 04521/702115 oder per mail an: schwangerenberatung-eutin@awo-sh.de vergeben.

Förderverein zeigt zwei Ausstellungen

BAD SCHWARTAU. In der Asklepios Klinik und im Gesundheitszentrum werden vom Förderverein Bildende Kunst Ostholstein zwei Ausstellungen präsentiert. In der Asklepios Klinik zeigen Ingrid Peisker, Ruth Petersen und Barbara Horn-Besch ihre Werke. Im Gesundheitszentrum beeindruckt Claudia Gattner aus Hamburg und Vereinsmitglied Susanne Cromwell mit ihren Werken. Die Ausstellungen sind noch bis März zu sehen.

Tag der offenen Tür beim Aikido

SDTOCKELSDORF. Am kommenden Mittwoch, 3. Januar, veranstaltet die Aikido Abteilung des ATSV Stockelsdorf einen Tag der offenen Tür verbunden mit der Möglichkeit an einem Probetraining für alle Altersgruppen teilzunehmen. Aikido ist eine defensive Kampfkunst, die von jedem erlernt werden kann und bis ins hohe Alter auch von allen ausgeübt werden kann. Die jüngsten Aikidoka sind acht Jahre alt und in verschiedenen Gruppen geht es hoch bis zu den Erwachsenen. Übungsleiter aus allen Aikidogruppen im ATSV sind an diesem Tag vor Ort und leiten das Training und beantworten alle eventuell auftauchenden Fragen der Besucher. Das Treffen beginnt um 17 Uhr in der Turnhalle der Gerhart-Hauptmann-Schule, Breslauer Straße 12, in Stockelsdorf. Zum Probetraining mitzubringen ist lediglich eine leichte Sportkleidung, keine Sportschuhe, sondern Badelatschen, denn auf die Matte geht es barfuß... und natürlich gute Laune und Freude daran einmal etwas Neues auszuprobieren.

Angst vor fehlendem Lärmschutz: Schlaflos in Bad Schwartau

Hinterlandanbindung: Neues Gutachten zeigt Gesundheitsgefährdung für Bewohner an der Trasse. Bad Schwartau ist besonders betroffen – Stadt schließt Klage nicht aus.

BAD SCHWARTAU. Ostholsteins 88 Kilometer lange Schienenanbindung zum Beltunnel ist ein Jahrhundertprojekt. Zuletzt fiel der offizielle Startschuss auf Fehmarn. 2029 sollen die Züge rollen. Doch am anderen Ende in Bad Schwartau tritt man seit Jahren auf der Stelle. Seit 2015 kämpft die Kommune hartnäckig für guten Lärm- und Erschütterungsschutz. Gefordert wird gegen viel Widerstand von allen Seiten ein Sieben-Meter-Trog durch große Teile des Stadtgebiets. Doch die Deutsche Bahn (DB) hat sich scheinbar endgültig festgelegt auf die 3,2-Meter-Absenkung auf einem kurzen Streckenabschnitt.

Klar ist: Bad Schwartau ist besonders betroffen. Während alle anderen Orte umfahren werden, geht die neue Schienenstrecke direkt durch die Stadt. 60 Prozent der an der Trasse lebenden Ostholsteiner haben ihr Zuhause in Bad Schwartau. Auf der Strecke werden täglich knapp 70 Güterzüge mit Längen von bis zu 835 Metern fahren. „Weil viel Bebauung nahe an den Schienen ist, brauchen wir einen besonderen Schutz“, sagt Bürgermeisterin Katrin Engeln. Neben ihr sitzt Bernhard Schmidt. Der Mitarbeiter aus dem Bauamt ist seit acht Jahren fast ausschließlich mit dem Thema beschäftigt.

STATT TROGLÖSUNG EINE PUNKTUELLE TIEFERLEGUNG

Es sind turbulente Jahre, in denen Bad Schwartau an der Sieben-Meter-Lösung festhält. „Nur so wird die Erschütterung durch den Schienenverkehr ausreichend reduziert“, sagt Schmidt. In der Zeit schlagen Kreis und DB eine punktuelle Tieferlegung um 3,2 Meter vor. Mit Folgen: Im Juli 2020 gibt der Bundestag 232 Millionen Euro für übergesetzlichen Lärmschutz frei – inklusive der 3,2-Meter-Lösung. „Dem haben wir nie zugestimmt“, betont der Bauingenieur.



Der Bahnübergang Kaltenhöfer Straße in Bad Schwartau: Fällt er weg oder wird ein Brückenbauwerk errichtet?

Foto: Irene Burov

Dann passiert lange nichts. Im Dezember 2022 macht die Bahn plötzlich eine Kehrtwende und will nur noch ohne Absenkung der Gleise bauen. Die Gründe: ein mittlerweile bebautes Grundstück an der Kaltenhöfer Straße und zu umfangreiche Eingriffe ins Grundwasser. Letzteres habe das hydrologische Gutachten der Stadt widerlegt, erzählt Schmidt. Im Frühjahr 2023 lenkt der Verkehrskonzern ein und plant wieder mit der 3,2-Meter-Absenkung Höhe Kaltenhöfer Straße. Mittlerweile ist es sogar die Vorzugsvariante. Geprüft wird weiterhin eine Trasse ohne Absenkung. Die Sieben-Meter-Lösung, für die es einen einstimmigen Beschluss der Stadt gibt, ist aus dem Rennen.

Engeln und Schmidt wissen, dass es ohne zusätzliche Belastungen nicht gehen wird. „Hat die Bahn die optimale Lösung, müssen wir sie akzeptieren –

auch, wenn es vielleicht eine Zustimmung ist“, sagt Schmidt. Werden allerdings Rechte verletzt, ist die Situation eine andere. Die Stadt könnte klagen, der Baustart würde sich verzögern und die rechtzeitige Inbetriebnahme der Hinterlandanbindung bis 2029 gefährden. „Wir haben großes Interesse daran, dass es nicht vor Gericht geht. Ausgeschlossen ist das aber nicht“, erklärt Engeln.

Wie geht es weiter? Ende 2024 will die Bahn ihre Planung beim Eisenbahnbundesamt zur Prüfung einreichen. 2025 sollen die Unterlagen ausgelegt werden. Dann kann die Kommune reagieren. Wie die Probleme des Lärm- und Erschütterungsschutzes gelöst werden, ist also noch offen. Sicher ist aber: Ohne Sieben-Meter-Trog braucht es im Stadtgebiet bis zu acht Meter hohe Lärmschutzwände für 30 Millionen Euro. Doch das reicht wohl nicht

aus.

Das Problem ist der sekundäre Luftschall. Die Erschütterungen von der Schiene verursachen Schwingungen der Decken- und Häuserwände. Ein Gutachten der Technischen Universität Dresden, das die Stadt eingeholt hat, sieht gesundheitsschädliche Einflüsse in Form von erheblichen Schlafstörungen. Über 100 Wohngebäude sind laut Studie betroffen. „Sie haben dann vor der Tür eine acht Meter hohe Lärmschutzwand und im Schlafzimmer trotzdem Lärm“, erklärt Schmidt. Engeln wird deutlicher: „Das ist ein Eingriff in die Stadtentwicklung. Gesundes Wohnen wäre in diesem Gebiet nicht mehr möglich.“

DRITTES GLEIS FÜR BAD SCHWARTAU NÖTIG

Klein beigegeben ist also keine Option. „Der Trassenbau wird Bad Schwartau für die nächsten 100

Jahre grundlegend verändern“, ist Schmidt sicher. Zumal das Trassen-Drama an der Stelle keineswegs zu Ende ist. Seit Ende Oktober sieht ein Bundesgesetz zum Ausbau der Schienenwege vor, dass zwischen Lübeck und Bad Schwartau zwingend ein drittes Gleis gebaut werden muss. Hintergrund ist der Deutschlandtakt. Um den einzuhalten, braucht es ein weiteres Gleis, weil die Stadt ein Flaschenhals ist mit ihren vielen Verbindungen.

Auf Nachfrage habe die Bahn das allerdings verneint, erzählt Schmidt und vermutet: „Es wird dann wohl hinterher geplant und extra gebaut.“ Für Schwartau ist das ein weiteres Problem. „Das dritte Gleis liegt näher an der Bebauung“, erklärt Schmidt. Besonders ärgerlich: Bleibt der Lärmzuwachs unter drei Dezibel, besteht kein zusätzlicher Schutzanspruch für Anwohner.

AUS DER GESCHÄFTSWELT

Dekoratives für Fenster von Gardinen-Schlichting

LÜBECK. Zuhause möchte man sich wohlfühlen und es nach eigenen Vorstellungen gestalten. Die Fenster spielen dabei eine wichtige Rolle. Zunächst sollte man über die Funktionalität nachdenken, die die Fensterdekoration haben soll: Privatsphäre schaffen, Verdunkeln oder den Lichteinfall regulieren? Ist die Entscheidung gefallen, weiß man schon mehr über die mögliche Beschaffenheit. Die Wahl der passenden Farbe und die korrekte Anbringung von Gardinen, Plissees und Co. fällt nicht immer leicht.

Der Fensterdekospezialist Gardinen-Schlichting steht seinen Kunden mit vielfältigen Möglichkeiten und kompetenter Beratung zur Seite. Inspirationen holt sich das Team regelmäßig auf der „Heimtext“-Haustextilienmesse und bringt die modernsten und attraktivsten Neuheiten mit nach Lübeck. Jetzt macht das Familienunternehmen gleich mit zwei Aktionen von sich reden.

So gewährt Gardinen-Schlichting bis zum 31. Januar 35 Prozent Preisnachlass auf Plissees. Bei diesem Sichtschutz, der direkt am Fenster montiert wird,



Stehen für langjährige Erfahrung und Kompetenz: Frauke, Jürgen und Marco Schlichting (v. li.).

Foto: Schlichting

handelt es sich um hochwertige deutsche Markenware. Das Aufmaß ist kostenlos, die Lieferzeit beträgt zwei Wochen. Auf Wunsch wird der Sichtschutz montiert.

Die zweite Aktion, die bis zum 31. Januar 2024 läuft, dreht sich um Gardinenstoffe. Es gibt 35 Prozent Rabatt auf den Nählohn, der bei der Gardinenanfertigung anfällt. Das Aufmaß ist ebenfalls kostenlos, die Lieferzeit beträgt nur drei Wochen. Wer möchte,

kann sich die Gardinen von den Fachleuten aufhängen lassen.

Rabatt gibt es nur für Neubestellungen gegen Vorlage dieses Berichts. Der Rabatt ist nicht in bar auszahlbar oder mit anderen Aktionen kombinierbar.

Die Gardinen-Schlichting Schwartauer Allee 13a-15 23554 Lübeck Telefon 0451/ 4 31 15 www.gardinen-schlichting.de info@gardinen-schlichting.de

MUNIPOLIS – ein direkter Draht zur Verwaltung

STOCKELSDORF. Die Gemeinde Stockelsdorf beginnt mit der Einführung von MUNIPOLIS. Die Plattform bietet den Bürgern die Möglichkeit, wichtige Informationen und Neuigkeiten direkt auf ihr mobiles Endgerät zu erhalten. Die Nutzung der App (sowie der Webseite) ist dabei kostenlos.

Was genau sind die Vorteile einer Registrierung?

- Warnungen bei Krisenereignissen wie Stromausfällen, Stürmen, Verkehrsbehinderungen, Warnungen vor Haustürgeschäften etc.
- Aktuelle Nachrichten und wichtige Mitteilungen der Gemeindeverwaltung
- Einladungen zu Kultur- und Sportveranstaltungen
- Teilnahme an Online-Umfragen
- Mit wenigen Klicks Meldungen an die Verwaltung senden (Beschwerdemanagement bzw. Mängelmelder)
- Einfach Probleme melden und schnelle Reaktion in Echtzeit erhalten

Schon bei der Registrierung kann entschieden werden, welche Informationen in der App angezeigt werden sollen, sei es zu

Ein Problem? Lassen Sie es uns wissen

Melden Sie Anregungen und Mängel direkt von Ihrem Telefon aus



Veranstaltungen, Verkehrsinformationen oder Sport- und Jugendangeboten.

Werden Telefonnummer und Adresse angegeben, können Nutzer bei unerwarteten Ereignissen wie einem Wasserrohrbruch oder starken Regenfällen schnell benachrichtigt werden.

Datenschutz: Die Sicherheit der Benutzerdaten hat höchste Priorität. Die Daten werden gemäß der Datenschutz-Grundverordnung (DSGVO) behandelt.

Dieser Registrierungslink führt zur Anmeldeseite: <https://stockelsdorf.munipolis.de/registrierung>. Genauso kann die offizielle MUNIPOLIS-App direkt im App Store oder bei Google Play heruntergeladen werden.

Zweckverband senkt Preise für Gas und Biotonne

Ab 2024 wird auch Sperrmüll zweimal kostenlos abgeholt – Für Restmüll fallen höhere Gebühren an.

OSTHOLSTEIN. Nachdem die Energiepreise über einen langen Zeitraum nur gestiegen sind, kommen jetzt für Verbraucher wieder bessere Zeiten. Viele Versorger gehen mit ihren Preisen herunter. Auch der Zweckverband Ostholstein (ZVO) kündigt zum kommenden Jahr eine Senkung des Gaspreises an. Das Unternehmen verringert zudem die Abwassergebühr und macht die Biotonne günstiger. Sperrmüll wird künftig auch zweimal kostenlos abgeholt.

Ein Vier-Personen-Haushalt verbraucht je nach Wohnungsgröße im Jahr zwischen 12.000 und 18.000 Kilowattstunden Gas. Der ZVO hat den Arbeitspreis ab Januar 2024 für eine Verbrauchsmenge ab 8001 Kilowattstunden auf 13,49 Cent/kWh brutto gesenkt (zuvor 17,19 Cent/kWh). Der Grundpreis in dieser Größenordnung bleibt bei 159,43 Euro/Jahr brutto. „Damit sind wir von dem Preisniveau vor der Energiekrise natürlich noch weit entfernt“, sagt ZVO-Verbandsvorsteher Frank Spreckels.

Die Abwassergebühr wird der ZVO um fünf Prozent senken. So hat es die Verbandsversammlung in Ratekau beschlossen. „Wir haben im Schmutz- und Abwasserwirtschaftsbereich einen Überschuss erzielt, den geben wir an die Kunden zurück“, sagt Spreckels. Für einen Haushalt mit 120 Kubikmetern Schmutzwasser



Gute Nachricht: der Zweckverband senkt die Gaspreise.

Foto: ri/pixabay

müssen künftig 543,60 Euro bezahlt werden (120 x 3,53 Euro = 423,60 Euro plus 120 Euro Grundgebühr). Im Jahr 2023 waren 566,40 Euro fällig (120 x 3,72 Euro = 446,40 plus 120 Euro Grundgebühr).

„Wir möchten mehr Menschen überzeugen, sich eine Biotonne zuzulegen“, sagt Frank Spreckels. Im Landesvergleich habe der ZVO

eine schwache Ausstattung an Biotonnen. Von 70.000 Haushalten im Kreis, bei denen der Zweckverband Müll abhole, hätten nur 52 Prozent eine Biotonne. „Zum Vergleich: Im Kreis Rendsburg-Eckernförde sind es 96 Prozent“, sagt Spreckels. Wer keine Biotonne hat, muss alle organischen Abfälle zu Hause kompostieren. „Das macht natürlich kaum je-

mand“, weiß der Verbandsvorsteher. Also lande der Bioabfall in der Restmülltonne. Um den Kunden einen Impuls zur besseren Trennung zu geben, hat der ZVO ab Januar die Gebühren für eine 80-Liter-Tonne von 60 auf 30 Euro pro Jahr gesenkt. Wer sich also zu einer Biotonne entschließt und konsequenter seinen Müll sortiert, hat weniger Restmüll und

kommt dort möglicherweise mit einer kleineren Tonne oder einer selteneren Abfuhr aus. Das ist insofern vorteilhaft, da die Gebühr für Restabfall steigen wird. Nach Angaben des ZVO muss ein Haushalt mit 80-Liter-Restmüll-Gefäß, das alle 14 Tage abgeholt wird, als Eigenkompostierer, mit Papiertonne und Gelber Tonne ab Januar jährlich 186,72 Euro zahlen – bislang waren es 159,72 Euro. „Die Verteuerung liegt zum einen an der CO₂-Steuer, die die Abfallverbrennung teurer macht. Zum anderen ist auch der Tarifabschluss im öffentlichen Dienst der Kommunen dafür verantwortlich“, erläutert Frank Spreckels.

Beim Zweckverband fallen pro Jahr 37.500 Tonnen Restabfall, 12.000 Tonnen Bioabfall und 5700 Tonnen Sperrmüll an. Bislang konnte ein Haushalt mit einer 80-Liter-Restmülltonne ein Mal im Jahr kostenlos Sperrmüll abholen lassen. Wer eine 240-Liter-Tonne hat, durfte das dementsprechend dreimal in Anspruch nehmen. „Die Regelung war für 70.000 Haushalte im Kreis zu kompliziert. Daher haben wir sie abgeschafft“, sagt Spreckels. „Wenn jemand Sperrmüll loswerden muss, kommen wir auch zweimal – kostenfrei.“ Sperrmüll könne zudem kostenfrei auf den drei Recyclinghöfen im Kreis – in Neurathjensdorf (Nord), Neustadt (Mitte) und Bad Schwartau (Süd) – abgegeben werden. **BEN**

Neujahrsempfang in Stockelsdorf

STOCKELSDORF. Der Termin für den After-Work-Neujahrsempfang ist fix. Bürgermeisterin Julia Samtleben und Bürgervorsteher Manfred Beckmann laden am Freitag, 18. Januar, ab 17 Uhr in das Feuerwehrhaus am Bohnrader Weg ein.

Verein wandert auch im neuen Jahr

LÜBECK/OSTHOLSTEIN. Der Verein Natur und Heimat bietet am Montag, 1. Januar, eine Neujahrswanderung mit anschließender Einkehr in ein Steakhouse in Bad Schwartau an. Treffen ist um 10.30 Uhr an der Bushaltestelle „Tremser Teich“. Nähere Auskunft erteilt Gudrun Meßfeldt, Telefon 0451/493844. Am Mittwoch, 3. Januar, geht es auf einer Halbtagswanderung durch das Mühlbachtal nach Sereetz. Treffen ist um 9.31 Uhr an der Bushaltestelle „Siems“ der Linie 30. Mehr bei Christine Schimpke, Telefon 0451/796118. Gäste zahlen jeweils vier Euro.

Schlossgarten entdecken

OSTHOLSTEIN. Die Tage sind kurz und winterlich, aber die Spaziergänge sind nicht weniger schön – erst recht im Eutiner Schlossgarten. Maria Ullrich wird Sonnabend, 30. Dezember, den letzten „Rauswege“-Pilgerweg des Kirchenkreises Ostholstein in diesem Jahr leiten. Wie immer treffen sich Interessierte um 15 Uhr am Taufbrunnen im Garten am frischen Wasser hinter dem Evangelischen Zentrum in der Schlossstraße 13. Von dort aus geht es auf etwa zwei Kilometern Strecke durch den Schlossgarten. Eine Anmeldung ist nicht erforderlich.

Nach jahrelangem Leerstand: Am 6. Januar eröffnet neuer Fitnessclub im Steuerhaus

STOCKELSDORF. Als Julia Stricker vor mehr als zwei Jahren das erste Mal den Leerstand an der Segeberger Straße 1 in Stockelsdorf gemeinsam mit einer Maklerin anschaute, war die Entscheidung schnell getroffen: „Das wird mein Laden“, sagte die 32-Jährige damals. Auf die Eröffnung ihres neuen Fitnessstudios musste sie jedoch länger warten als gedacht.

Im vorderen Teil des Erdgeschosses direkt an der Segeberger Straße tat sich seit den Neubau- und Umbaumaßnahmen des Gebäudekomplexes 2016 wenig. Lange wurde in einem Tunnel zwischen den Häuserteilen Bauschutt

gelagert. „Es sah sehr müllig und eklig aus, erzählte man mir“, sagt Julia Stricker. Das ist nun aber Geschichte. Die Fitnessökonomin hat aus den 120 Quadratmeter großen Räumlichkeiten einen Fitnessclub für medizinisches Training mit schwarzen Wänden, angesagtem Design und trendigen Möbeln geschaffen. „Es ist auf uns maßgeschneidert“, sagt Stricker erfreut.

Bis zur Eröffnung am 6. Januar 2024 werden noch die letzten Arbeiten erledigt. „Vor einigen Tagen kamen die Fitnessgeräte, wir räumen noch um und ein. Wir sind in der Endphase“, sagt die

Betreiberin. Die Tür stehe jedoch schon jetzt für interessierte Kunden offen. Wer möchte, dürfe sich den Laden gerne anschauen, sagt die 32-Jährige. Dass Julia Stricker erst 2024 eröffnet, war so nicht geplant. „Der Bau hat über zwei Jahre gedauert.“ Die Lübeckerin vermutet, dass Arbeiten von Seiten des Vermieters durch Lieferengpässe und Terminschwierigkeiten verzögert wurden.

Die Abkürzung EMS steht übrigens für Elektrische Muskelstimulation – dabei werden die Muskeln während der Bewegung zusätzlich über Elektroden stimuliert.



Der Fitnessclub „Easy Fitness - EMS“ mit Geschäftsführerin Julia Stricker (32) eröffnet im Steuerhaus Stockelsdorf am 6. Januar 2024. Foto: Beke Zill

Ratekau investiert – ohne neue Schulden

RATEKAU. Die Schulstraße in Pansdorf (Gemeinde Ratekau) ist von alten Bäumen gesäumt. Doch der Zustand der Straße lässt zu wünschen übrig. Sie muss und wird weiter saniert werden, definiert der Ratekauer Bürgermeister Thomas Keller (parteilos) eine der großen Investitionen für das kommende Jahr. 1,35 Millionen Euro stehen dafür im Haushalt 2024. „Es ist so teuer, weil wir die Allee komplett erhalten wollen“, sagt Keller. Um die Bäume drumherum bauen ist eben aufwendig.

Insgesamt investiert Ratekau im kommenden Jahr 5,8 Millionen Euro, wovon eine Million an Zuschüssen wieder reinkommen soll. Ein weiterer großer Posten neben dem Ausbau der Schulstraße ist die Sanierung der Sporthalle in Pansdorf. Eine Million Euro sollen dafür im kommenden Jahr ausgegeben werden, insgesamt werden es über die Jahre 3,5 Millionen Euro werden. „Es geht um fast alles“, sagt Keller. Nicht nur um eine kom-



Die Schulstraße in Pansdorf wird erneuert. Die Kosten dafür sind einer der großen Brocken im Haushalt 2024. Foto: Susanne Peyronnet

plette energetische Sanierung, sondern auch um Verbesserungen im Inneren. So ist ein Teil der Duschen bereits erneuert worden, die anderen werden folgen. Die Anlagentechnik wird ebenso ausgetauscht wie die Heizung.

Ganz neu gebaut werden die Feuerwehrhäuser in Sereetz (zu-

nächst 250.000 Euro von insgesamt fünf Millionen Euro) und Ofendorf (160.000 Euro im Jahr 2024, insgesamt 1,9 Millionen). Der Neubau in Sereetz ist der fünfte in der Gemeinde. Wie alle anderen Gemeinden auch, muss sie die Vorgaben der Feuerfallkasse erfüllen. Was in den alten,

kleinen und engen Gerätehäusern nicht mehr möglich ist.

Weitere kostspielige Posten auf der Investitionsliste sind der Teilneubau und die Erweiterung des evangelischen Kindergartens in Ratekau, die Sanierung des Pavillons an der Cesar-Klein-Schule und Fahrzeuge für den Bauhof. Das kriegt die Gemeinde Ratekau mit einem ausgeglichenen Haushalt hin. Ein paar Schulden von früher hat sie aber auch: 2,1 Millionen Euro. Macht pro Kopf einen Schuldenstand von 137 Euro.

Ob das mit den Finanzen weiter so hinhaut, ist laut Keller fraglich. Ratekau ist wie alle Kommunen durch hohe Flüchtlingszahlen belastet. Der Bürgermeister geht davon aus, dass die Gemeinde noch mal zwei Häuser kaufen werde. Und ob alle Zuschüsse fließen, ist angesichts der Haushaltskrise im Bund fraglich. „Wir haben viele Sachen, wo wir in der Luft hängen. Es ist eine Zeit mit vielen Fragezeichen“, sagt Keller. **SAS**

Der Lackarzt in Ihrer Nähe

Autolack-Kosmetik Oschatz

Die professionelle Hilfe für kleine Lackschäden.

Eine kleine Beule oder Schramme im Lack? Kein Problem, das kriegen wir schnell und günstig wieder repariert.

Gewerbegebiet
Langenfelde
23611 Bad Schwartau
Redderbusch 3

Info unter
04 51 / 280 29 85

KOKUBU - The Drums of Japan

6. Februar 2024 19:30 h MuK

Magische Japan-Reise zwischen artistischem Trommelsturm und zarten Bambusflötentönen

Eine der größten Trommelshows der Welt

Nach den grandiosen Publikums- und Kritiker-Erfolgen ihrer Deutschland-Gastspiele 2019 und 2020 und 2023 ist das Ensemble mit Sound of Life 2024 zurück auf den Bühnen Europas.

Neben der authentischen und hypnotisch – faszinierenden Energie dieser spektakulären Show verfolgt KOKUBU noch einen weiteren Ansatz: die tiefgreifende Spiritualität Japans wird mit jedem Ton erlebbar gemacht. 2024 kommen drei große O - Daiko Trommeln zum Einsatz und geben der Gruppe einen noch imposanteren Auftritt. Ein neues Bühnenbild und eine spektakuläre Lichtkonzeption runden das außergewöhnliche Trommelevent ab.

Tickets unter www.reservix.de und an allen bekannten Vorverkaufsstellen

Unsere Winterangebote

35 %

auf den Nählohn Ihrer neuen Dekoration

- nicht in bar auszahlbar oder mit anderen Aktionen kombinierbar
- Angebot gilt bis 31.01.2024
- Rabatt nur für Neubestellungen

Wir waschen Gardinen

35 %

auf maßgefertigte Plissees, ausgewählte Kollektion

- nicht in bar auszahlbar oder mit anderen Aktionen kombinierbar
- Angebot gilt bis 31.01.2024
- Rabatt nur für Neubestellungen

Schwartauer Allee 13a-15 · 23554 Lübeck
5 Parkplätze vor den Schaufenstern · Haltestelle Wickedestr. Linie 1 + 10
Montag - Freitag 10.00 - 18.00 · Sonnabend 10.00 - 13.00
Tel. 0451-43115 · www.gardinen-schlichting.de




GEWINNEN SIE 1.000 EURO! mitmachen & gewinnen

Terrains			Storch in der Fabel	nicht alt	ägypti- scher Sonnen- gott	altes Maß der Motoren- stärke	latei- nisch: damit	Abk.: Druck	künst- liche Welt- sprache	span., italie- nisch: eins	stiller Wunsch, Gedan- kenreise	Ausruf des Nichtge- fallens	Fluss durch Halle	Spreng- stoff (Abk.)	Bogen- gang	ital. Rechts- gelehrter † 1220	wilde Acker- pflanze	Jagd- helfer	norwe- gische Münze	ugs.: einen
											tiefer Fall					König von Sachsen † 1836				
Nach- tisch		sport- liche Übungen		Stern- forscher							Wild- form des Lamas	2				um eine Frau werben		Wende- ruf beim Segeln		
Kloster- vor- steher											englisch: jenes			starke Gefühls- regung	ein Fest begehen				8	
mäßig warm											Teil vieler Camps	Nahrung des Wildes		Blut- bahn			niemals			Stör- fisch
																	sahnige kalte Süß- speise		japani- sche Politiker † 1909	
deutsche Anrede	Werk- zeug z. Beeren- ernten	unge- wöhn- lich, unüblich									Umlaut		US- Militär- sender (Abk.)			Vorname des Sängers Kollo	von ge- nannter Zeit an			
franzö- sisch: Straße											Insel in der Irischen See	Rachen- entzündung	Schrift- stücke	offe- rieren	gläser- nes Labor- gefäß		japani- scher Wall- fahrtsort	franzö- sisch: Gold	Hawaii- Blumen- kranz	Substanz der Gene (engl.)
											schnell, schnittig					Mast- baum- befesti- gung	Kfz-Z. Nürtin- gen			
ein Binde- wort			eine Kleider- größe								kurz für: eine		römische Quell- nymphe	Werk eines Malers		5				
eine Hunde- rasse (Kw.)											über- genau, kleinlich	unbe- stimmter Artikel				Morgen- land			7	
Pas- sions- spielort in Tirol																	Bewoh- ner eines Erdtells			
			4	bayrisch: kleine Bier- menge							doppel- köpfiger Halte- bolzen			3						
Stadt an Blau und Donau	Kranken- salbung																			
Jubel- welle im Stadion (La ...)				bauchi- ges Glas- gefäß		Welt- meer	inner- betrieb- lich	Salben		Leicht- metall	Theater- haus in London	Gründer von San Francisco	Strom der nord. Unter- welt							
Dehnbar- keit		Vorname der Engelke		Signal- instru- ment				rund- herum				... und her								
			6							Aussatz						Fremd- wortteil: drei				
Sänger der 60er (Paul)				plötz- licher Wind- stoß			Vorläufer der EU	militä- rischer Dienst- grad				deutsche Vorsilbe	persön- liches Fürwort							
				Krach, Radau machen						Sohn der Eltern										
Haft- anstalt									Vorname von Genet †				japani- sche Meile							

Lösung der Vorwoche:

[illegible]


PORTRAET



Widder

21.03. - 20.04.

Wenn Ihre Absichten ernst sind, lassen Sie sich nicht abwimmeln! Sie verbreiten gute Laune. Vergessen Sie darüber nicht den Job! Mit Ihrer Power können Sie alte Pläne angehen.



Stier

21.04. - 20.05.

Ihr Blick ist derzeit getrübt.
Gehen Sie auf Vorschläge
Ihres Partners ein. Auch
Vollstress kann Sie nicht
aus dem Rhythmus bringen. Sie
suchen Nähe und Schutz. Das
bieten Freunde.



Zwillinge

21.05. - 22.06.


Um Ihr Liebesziel zu erreichen, müssen Sie noch einiges in Bewegung setzen. Lassen Sie Donnerwetter von sich abprallen. Sie sollten offen bleiben und nicht immer gleich nein sagen!




Krebs
22.06. - 22.07.

Home, sweet home – Ihre Beziehung erfüllt Sie im Moment! Ihre Pläne können Sie vergessen. Überraschungen stehen an. Mit Humor und guter Laune meistern Sie eine knifflige

Löwe
23.07. - 23.08.



Die Flirtsterne strahlen ganz besonders hell für Sie. Tragen Sie gute Argumente auch gut vor – ohne Besserrwisserei! Mit Ihrer Einfühlungsamkeit glätten Sie Wegen im Bekanntenkreis.



Jungfrau

24.08. - 23.09.

Übernehmen Sie die Initiative. Das kommt gut an! Bügeln Sie nicht jede Neuerung ab – Sie sind schließlich flexibel! Anderen helfen? Gut! Aber lassen Sie sich auch selbst helfen?

Astrologische Beratung Es stehen Ihnen ausgewählte Astrologen zur weiteren Beratung zur Verfügung. Ob Partnerhoroskop, Tarotkartenlegung oder Aszendentenbestimmung, Sie können sich mit jedem Wunsch an die erfahrenen Berater wenden. Ganz exklusiv, ganz persönlich und nur für Sie - 24 Std. täglich.

Rufen Sie an **0900 / 339 399 314*** (*1,99 €/Min. DTAG; Mobilfunk ggf. abweichend; M.I.T. MEDIA INFO TRANSFER GMBH)

Waage
24.09. - 23.10.

Sie sind entschlossenkräftig.
Übernehmen Sie die Zügel.
Sie korrigieren einen
Fehler und vermeiden
größeren Schaden. Die
Finanzen erlauben keine große
Sprünge – aber kleine!


Skorpion
24.10. - 22.11.

Misstrauen Sie Ihrem Bauch:
Keine radikalen Entschlüsse!
Sie können sich ruhigen
Gewissens auf unbekanntes
Terrain vorwagen.

Vermeiden Sie vorschnelle
Vorwürfe und harsche Kritik.

Schütze


23.11. - 21.12.



Kleine Eifersüchteleien können die Liebeslaune trüben. Man trägt eine Aufgabe an Sie heran, die Spaß macht! Setzen Sie alles dran, um einen Plan zu realisieren.


Steinbock
22.12. - 20.01.

Zu viel Power kann bei Flirts auch abschreckend wirken. Takt im Umgang mit Kollegen beugt sinnlosen Konflikten vor. Mit Sport bauen Sie Ihre überschüssigen Kräfte ab.



Wassermann
21.01. - 19.02.

Sie suchen Neues. Nehmen Sie Ihren Partner mit. Geben Sie nicht zu viel auf Rückschläge. Der Wind dreht sich wieder. Allein角度 sollten Sie derzeit auf jeden Fall unterlassen.



Fische

20.02. - 20.03.

Sie sind mit der Beziehung unzufrieden. Geht es Ihrem Partner ebenso? Erzwingen Sie keine Entscheidung. Holen Sie andere mit ins Boot. Ihre Schwierigkeiten stoßen auf Verständnis.

SO KÖNNEN SIE TEILNEHMEN: Wählen Sie die **0137 / 900 17 40*** und nennen Sie uns die Lösung! Unter allen Teilnehmern mit der richtigen Antwort verlosen wir diesen Monat **1.000€**.

Lösung Schwedenrätsel

1	2	3	4	5	6	7	8
---	---	---	---	---	---	---	---

Lösung Sudoku

*50 Cent/Anruf aus allen deutschen Netzen. Die Gewinner werden telefonisch benachrichtigt. Geldgewinne werden überwiesen. Der Rechtsweg ist ausgeschlossen.

DATENSCHUTZ BEZÜGLICH TEILNAHME AN GEWINNSPIELEN Die während Ihrer Teilnahme übermittelten oder erhaltenen personenbezogenen Daten werden ausschließlich von der M.I.T. GmbH verwaltet sowie von der Zeitung, in welcher Ihre Teilnahme stattfindet. Die personenbezogenen Daten werden zur Ermittlung der Gewinner verwendet und nach einer Frist von 6 Monaten wieder gelöscht. Sie werden unter keinen Umständen zu Werbezwecken verwendet. Sie haben das Recht, die Änderung, Berichtigung, Übertragbarkeit, Einsichtnahme und/oder die Löschung Ihrer personenbezogenen Daten zu verlangen. Dies erfolgt, indem Sie einen Brief an M.I.T. GmbH / DATA-Service senden, welcher dann innerhalb von 7 Werktagen bearbeitet wird: Media Info Transfer GmbH / DATA-Service Stadthausbrücke 8, 20355 Hamburg

	1		8			6	2	
	3	4		7	9			
8	5				2			
		8	3				7	2
	9			8			5	
3	2				7	9		
			5				6	4
			9	4		5	3	
	4	1			3		9	

Lösung der Vorwoche:

7	9	1	8	6	3	5	4	2
4	2	3	5	7	1	6	8	9
6	8	5	4	9	2	3	7	1
8	1	2	9	3	6	7	5	4
3	5	7	1	4	8	9	2	6
9	4	6	2	5	7	1	3	8
2	7	8	6	1	5	4	9	3
1	3	4	7	8	9	2	6	5
5	6	9	3	2	4	8	1	7

LÜBECK + OSTHOLSTEIN
WOCHENSPIEGEL

WIR BRINGEN DIE NEWS!



**NUR BIS
SAMSTAG
6. JAN.**

20% RABATT AUF ALLES BEREITS REDUZIERT!

Gültig bei CB und im CB Outlet bis zum 6.1.24 auf bereits reduzierte Ware. Nicht mit anderen Rabattaktionen kombinierbar, keine Barauszahlung und keine nachträgliche Vergütung auf bereits gekaufte Ware. Ausgenommen ist der Kauf von Geschenkgutscheinen sowie die Marke Mango.

LÜBECK · CITTI-PARK
LÜBECK · LUV SHOPPING
LÜBECK · CB OUTLET
KIEL · SCHWENTINENTAL · FLENSBURG · HANNOVER



cboutlet.de



cbmode.de

Calvin Klein

Levi's

ONLY



JACK & JONES

Kleinigkeit

ESPRIT



GESUNDHEITS-TIPP

Sodbrennen: Wann ist es harmlos, wann sollte man zum Arzt?

Vor allem nach einem besonders gehaltvollen Essen können manchmal die unangenehmen Begleiterscheinungen des Sodbrennens auftreten. Diese können von einem sauren Aufstoßen, bei dem auch Magensäure oder Speisebrei zurück in den Mund gelangen kann, bis zu einem schmerzhaften Brennen hinter dem Brustbein oder auch einem Druckgefühl im Oberbauch oder Bauchschmerzen reichen. Die wieder aufsteigende Magensäure reizt nicht nur die Speiseröhre, sondern unter Umständen auch die Rachen-schleimhaut und die Stimm-bänder, was zu Heiserkeit, Husten und häufigem Räuspern führen kann.

Wenn es häufig passiert, dass Magensäure zurück in den Mund kommt, kann auch der Zahnschmelz darunter leiden. Glücklicherweise ist Sodbrennen harmlos, solange es nur hin und wieder vorkommt. Dann kann man sich in aller Regel auch gut mit Hausmitteln behelfen. Ein anderer Fall liegt vor, wenn die unangenehmen Beschwerden häufig und über einen längeren Zeitraum auftreten. Dann kann Sodbrennen nicht nur zu Entzündungen der Speiseröhre führen, sondern sogar zu einer Vorstufe von Speiseröhrenkrebs.

Ursache von häufigem Sodbrennen ist oft die Refluxkrankheit, bei der es nicht nur gelegentlich, sondern regelmäßig geschieht, dass Magensäure zurück in die Speiseröhre fließt. Diese Erkrankung muss behandelt werden. Treten die Beschwerden also häufig auf, ist der Gang zum Arzt sinnvoll.

Wie kommt es eigentlich zu Sodbrennen? Grundsätzlich stellt sich Sodbrennen dann ein, wenn Säure den Magen verlässt und zurück in die Speiseröhre fließt. Dabei wird die Schleimhaut der Speiseröhre gereizt und es kommt zu den typischen Schmerzen. Warum die Magensäure aus dem Magen hinausgelangt, kann wiederum eigen-

ne unterschiedliche Ursachen haben. Der Mageneingang wird von einem Schließmuskel verschlossen, wenn hier eine Schwäche oder Funktionsstörung vorliegt, kann dies ein Grund für Sodbrennen sein.

Häufig sind jedoch einfach besonders üppige Mahlzeiten oder bestimmte Lebens- oder Genussmittel wie Zitrusfrüchte, Alkohol oder Kaffee schuld. Gerade auch frittierte, besonders scharfe oder gut gewürzte Gerichte oder solche, die viel Fett enthalten und schwer im Magen liegen, können Auslöser für Sodbrennen sein.

Weitere Gründe, die infrage kommen können, sind Stress, manche Medikamente oder Erkrankungen. Auch Übergewicht kann das Auftreten begünstigen. Ein Sonderfall ist Sodbrennen in der Schwangerschaft. Einerseits entspannen sich durch bestimmte Hormone die Muskeln, also auch der Schließmuskel des Magens, dazu kommt wachsender Druck auf den Magen durch das Wachstum des Babys. Gerade in dieser Zeit muss man mit Medikamenten jedoch vorsichtig sein und sie unbedingt nur nach Absprache mit Arzt oder Ärztin einnehmen.

Welche Hausmittel können helfen? Bei gelegentlichem Sodbrennen kann es schon reichen, einen Schluck Milch zu trinken. Milch neutralisiert die Magensäure und kann die Lage deswegen oft schon beruhigen. Es gibt jedoch auch Argumente gegen Milch. Ob Milch hilft oder

die Lage sogar verschlimmert, kommt auf den Einzelfall an.

Weitere Lebensmittel, die Linderung verschaffen können, sind:

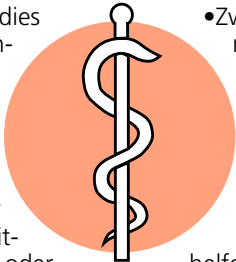
- Zwieback oder trockenes Weißbrot
- Bananen
- Kartoffeln
- Nüsse oder vor allem Mandeln
- Haferflocken
- Wasser

Wasser kann deshalb helfen, weil es die Magensäure verdünnt. Auch einige Tees, wie Kamille und vor allem Fenchel, helfen oft, den Magen zu beruhigen. Ein weiteres bekanntes Hausmittel ist Natron. Ein anderer Tipp gegen Sodbrennen betrifft die Körperhaltung: Gerade wenn die Beschwerden abends zuschlagen und man sich eigentlich hinlegen möchte, hilft es, den Oberkörper erhöht zu lagern oder sich auf die linke Seite zu legen. Beides hemmt den Rückfluss der Magensäure aus dem Magen heraus.

Grundsätzlich hilft es dabei, Sodbrennen vorzubeugen, indem man sich ausgewogen ernährt und typische Sodbrennen-Auslöser meidet. Vollkornprodukte und gedünstetes Gemüse sind zum Beispiel sinnvoll, auf stark fett- oder säurehaltige Lebensmittel und Alkohol sollte man dagegen verzichten.

Wann ist Sodbrennen ein Fall für den Arzt? Wenn die Hausmittel nicht helfen oder die Beschwerden häufig auftreten, kann der Arzt weiterhelfen. Einerseits gibt es Medikamente gegen Sodbrennen, andererseits kann nur durch eine ärztliche Diagnose abgeklärt werden, ob womöglich tatsächlich die Refluxkrankheit oder eine andere Grunderkrankung vorliegt. Hier gibt es wiederum verschiedene Behandlungsmöglichkeiten, die bis hin zu einem operativen Eingriff reichen können.

Gesunde Grüße aus den Pinguin-Apotheken



Beim Silvesterfeuerwerk droht ein Knalltrauma

Menschen sollten ihre Ohren schützen und Abstand halten.

Bei der Frage nach dem Sinn oder Unsinn des alljährlichen Silvesterfeuerwerkes gehen die Meinungen hierzulande weit auseinander. Völlig unnötig, sagen die einen. Dazu die immense Feinstaubbelastung für die Menschen und die durch das nächtliche ‚Geknalle‘ eingeschüchterten Tiere. Eine unverzichtbare Tradition, finden die anderen, die sich durch Verbote gegängelt fühlen. Eine Erhebung mit Unterstützung der ‚Deutschen Gesellschaft für Hals-Nasen-Ohren-Heilkunde, Kopf- und Hals-Chirurgie (DGHNOKHC)‘ stimmt jedoch nachdenklich. Danach haben zuletzt zum Millennium-Wechsel 1999/2000 in Deutschland vermutlich mehrere 1000 Menschen ein sogenanntes Knalltrauma erlitten, weil ein Feuerwerkskörper zu dicht an ihren Ohren explodiert ist.

Mit Beginn zum Jahreswechsel 2021/2022 wurde eine neue Erhebungsstudie mit allen HNO-Kliniken in Deutschland aufgelegt. Ergebnis: Dutzende Personen waren von einer Verletzung des Hörorgans betroffen. 60 Prozent davon wurden dabei nicht beim aktiven Zünden von Feuerwerkskörpern verletzt, sondern als unbeteiligte Zuschauer. „Ein Knalltrauma, durch Silvesterböller verursacht, ist eine häufige Gefahrenquelle für dauerhaften Hörverlust und Tinnitus. Insbesondere in der Altersgruppe bis 30 Jahre ist die Anzahl der Betroffenen alarmierend“, warnt AOK-Serviceregionsleiter Reinhard Wunsch.

Feuerwerke, insbesondere zum kommenden Jahreswechsel, sind zwar hübsch anzusehen. Dennoch verkennen viele Schaulustige die Gefahr, die durch die mit dem Feuerwerk einhergehende Lautstärke für die Ohren droht. Je geringer der Abstand zum Feuerwerk ist, desto höher ist der messbare Schallpegel: Bei einem Abstand von zwei Metern werden bereits bis zu 160 Dezibel erreicht. Dieser Wert entspricht dem Schallpegel einer abgefeuerten Pistole. Professionelle Feuerwerke übersteigen diese Werte sogar mit Schallpegeln über 190 Dezibel abhängig von der ange-



Silvesterböller stellen eine ernstzunehmende Gefahrenquelle für einen Hörverlust dar. Insbesondere in der Altersgruppe der sechs bis 25-Jährigen ist die Anzahl der Betroffenen alarmierend. Foto: Elnur Amikishiyev

nommenen Entfernung zur Lärmquelle. „Die Schwelle, ab der das Gehör Schaden nehmen kann, liegt aber schon bei einer Dauerbeschallung von mehr als 85 Dezibel“, so Prof. Dr. Alessandro Bozzato, der die neue Erhebungsstudie mit Unterstützung der DGHNOKHC durchgeführt hat. Ein Knalltrauma kann auch ausgelöst werden durch eine am Ohr abgefeuere Pistole, durch einen Airbag oder einen Schlag aufs Ohr.

ABSTAND HALTEN UND GEHÖRSCHUTZ TRAGEN

Durch die hohen Schalldruckpegel können Sinneszellen der Hörschnecke im Innenohr auch irreversibel geschädigt werden. Die Hauptsymptome sind anhaltende Ohrgeräusche (Tinnitus) und Schwerhörigkeit. Die Betroffenen haben vor allem Probleme bei der Wahrnehmung hoher Frequenzen. Sie hören Klingeltöne und hohe Stimmen deutlich schlechter als zuvor. Das Ohr fühlt sich wie verstopft an, dazu können stechende Schmerzen im Ohr, im Extremfall auch eine Trommelfellverletzung kommen. Je nach auslösendem Mechanismus sind eines oder beide Ohren betroffen.

In der letzten systematischen Erhebung, in der alle 37 deutschen

HNO-Kliniken befragt wurden, waren zum Jahreswechsel 2021/2022 trotz Verbots erneut dutzende Patienten von einer Verletzung des Hörorgans betroffen. 60 Prozent der gemeldeten Betroffenen waren in der Alterskohorte der elf- bis 30-jährigen angesiedelt. Mehr als jeder Fünfte war noch nicht volljährig. Über 80 Prozent der gemeldeten Patientinnen und Patienten waren männlich.

„Hervorzuheben ist, dass 60 Prozent der Betroffenen nicht beim aktiven Zünden von Feuerwerkskörpern verletzt wurden, sondern als unbeteiligte Zuschauer anwesend waren“, sagt Prof. Dr. Bozzato. AOK NordWest und DGHNOKC raten daher dringend, besser auf Abstand zu gehen und einen Gehörschutz zu tragen, um ein Knalltrauma zu vermeiden. Ohrstöpsel sind in Drogerien, Baumärkten, Apotheken oder auch in Musikgeschäften erhältlich.

„Klingen die Symptome nicht innerhalb von 24 Stunden ab, sollten die Betroffenen unbedingt einen Hals-Nasen-Ohrenarzt aufsuchen, um bleibende Schäden zu vermeiden. Zu den therapeutischen Möglichkeiten gehören vor allem Infusionen mit Kortison, die häufig auch ambulant gegeben werden können“, so Wunsch.

Handball EM 2024 in Köln

Handball LIVE: Die Halbfinals bzw. die Finalsplele

Erleben Sie ein Sportereignis der Extraklasse in Köln, wenn die europäische Handballelite zur EM in Köln in der LANXESSarena aufläuft.

Freitag, 26.01.2024 | 3 Spiele inklusive!

- 15.00 Uhr - Spiel um Platz 5
- 17.45 Uhr - Halbfinale 1
- 20.30 Uhr - Halbfinale 2

Leistungen:

- Fahrt im modernen Fernreisebus ab Lübeck, Bad Schwartau und Eutin
- 2 x Übern. im First-Class-Hotel im Raum Düsseldorf
- 2 x Frühstück vom Buffet
- 1 x Abendessen als 3-Gang-Menü oder Buffet nach Wahl des Küchenchefs am Anreiseabend
- Aufenthalt in Düsseldorf am Anreisetag

Reisetermine:

25.01. - 27.01.2024 Halbfinale | 27.01. - 29.01.2024 Finale

Weitere Informationen: Tel. 04521-77937-0

Sonntag, 28.01.2024 | 2 Spiele inklusive!

- 15.00 Uhr - Spiel um Platz 3
- 17.45 Uhr - Finale

- Eintrittskarte Sitzplatz Oberrang in der LANXESSarena in Köln, Preiskategorie 5 (PK 5) für den Halbfinaltag am 26.01.24 bei Anreise am 25.01.2024 bzw. für den Finaltag am 28.01.2024 bei Anreise 27.01.2024



3-Tage-Reise p.P. im DZ
nur € **429.90**
EZ-Zuschlag € 69.00
Code: RB 153_12



Weitere Informationen erhalten Sie auch im Internet unter www.behrens-reisen.de

Reiseveranstalter: Reisebüro Behrens GmbH | Riemannstraße 26 | 23701 Eutin | Telefon: 04521-77937-0 | E-Mail: info@behrens-reisen.de

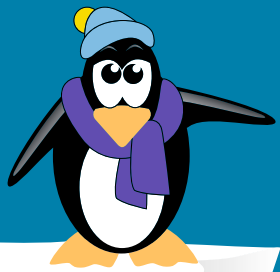
MTZ: 30 Personen, diese muss bis 3 Wochen vor Anreise erreicht sein. Für mobilitätseingeschränkte Personen nicht geeignet. Personalausweis erforderlich.

REISEBÜRO GmbH
Behrens

Qualität
zertifiziert gemäß
DIN EN ISO 9001:2015

PINGUIN APOTHEKEN

EISKALT
REDUZIERT*



DIE GRÖSSTE AUSWAHL IN LÜBECK*

Synofen 500 mg/200 mg
20 Tabl.



**34 %
gespart**

statt ~~10,48 €~~

6.95*
€

Grippostad C
24 Kps.



**38 %
gespart**

statt ~~15,97 €~~

9.85*
€

Aciclovir Ratiopharm
Lippenherpes-
creme 2g



**44 %
gespart**

statt ~~5,25 €~~

2.95*
€

Prospan Hustenliquid in
Portionsbeuteln

21 mal 5ml



**25 %
gespart**

statt ~~9,97 €~~

7.45*
€

**Bepanthen Wund-
und Heilsalbe**

50 g



**30 %
gespart**

statt ~~11,97 €~~

8.35*
€

kg = 167 €

Bronchicum
Elixier
100 ml



**23 %
gespart**

statt ~~9,70 €~~

1 l = 74,50 €

7.45*
€

+ größte Auswahl*
+ bestens beraten
+ keine Einheitsmedizin
= einfach in guten Händen!



**PINGUIN
APOTHEKEN**

Inhaber Jörg Ortmann e. K.

Vigantol 1000 IE
Vitamin D3
100 Stck



**22 %
gespart**

statt ~~8,98 €~~

6.95*
€

Rufen Sie uns an oder bestellen Sie unter: www.pinguinapotheke24.de

*Für alle Produkte gilt zu Risiken u. Nebenwirkungen fragen Sie Ihren Arzt oder Apotheker - Dieser Preis gilt nach den gesetzlichen Bestimmungen, wenn diese Arzneimittel zu Lasten der gesetzlichen Krankenkassen abgegeben werden - Gilt nicht für verschreibungspflichtige Arzneimittel.

Angebote gültig vom 30.12.2023 - 06.01.2024

**Am Hauptbahnhof/
ZOB**
Konrad-Adenauer-Str. 1
Tel.: 0451/82966

**Im Hochschulstadtteil /
Im Campus**
Alexander-Fleming-Str. 1
Tel.: 0451/292 896 66

In der Mühlenstraße
Südl. Altstadt
Mühlenstr. 37
Tel.: 0451/707 510 10

In der Königstraße
auf 2 Etagen / EG + 1. OG
Königstr. 59-63
Tel.: 0451/292 75 55

DRAUSSEN IM **NORDEN!**

Bis zum 06.01.2024!

RÄUMUNGSVERKAUF

Bis zu **in Travemünde wegen Umbau + Modernisierung**
im Winter 2024

40% RABATT

RABATTE AUCH AUF REDUZIERTE ARTIKEL!

z. B. auf:

CMP
F.LLI CAMPAGNOLO

**THE
NORTH
FACE**



DIDRIKSONS



VAUDE

**BOFF
SHORE**

Van One
CLASSIC CARS

ICEPEAK
INTERNATIONAL SPORTS EXPERIENCE



ELBSAND

und auf
diverse Schuhe

Der Rabatt wird an der Kasse abgezogen. Der Rabatt ist nicht mit anderen Rabatten oder Gutscheinen kombinierbar. Der Rabatt gilt auch für bereits reduzierte Artikel.

Outdoor **OLE**

Travemünde
Kurgartenstraße 95 – 97

Montag bis Samstag: 10–18 Uhr,
Silvester, 31.12.23: 11 – 16 Uhr,
Neujahr, 01.01.24: 11 – 17 Uhr



Audienz der Schneekönigin

Das Theater Liberi präsentiert „Schneekönigin – das Musical“ in Lübeck: Am Sonntag, 11. Februar, um 15 Uhr wird das Publikum in der Musik- und Kongresshalle in eine magische Welt entführt, in der die Grenzen zwischen Fantasie und Realität verschwimmen. Das Theater Liberi inszeniert die Geschichte von Hans Christian Andersen als modernes Musical für die ganze Familie. Eigens komponierte Musicalsongs, Humor und ganz viel Herz sorgen für ein unterhaltsames Live-Erlebnis.

📌 Tickets gibt es ab 29,50 Euro, ermäßigt 26 Euro, unter www.theater-liberi.de und bei ausgewählten Vorverkaufsstellen.

Musikgottesdienst am 31. Dezember

LÜBECK. An Silvester findet in der Thomaskirche, Rudolf-Groth-Straße 21, um 15 Uhr ein Musikgottesdienst zum Jahresausklang mit Pastor Björn Maagk statt. Der St.-Thomas-Flötenchor spielt nachweihnachtliche Kompositionen von Valentin Rathgeber, Antonio Vivaldi und Johann Sebastian Bach. Thomas Martens begleitet am Klavier und übernimmt das liturgische Orgelspiel. Die musikalische Leitung hat Kantorin Iris Wolff.

„Conni–Das Zirkus-Musical!“
gastiert im Januar in der MuK

Wir verlosen ein Familienticket für die Veranstaltung am 27. Januar.

LÜBECK. „Conni – Das Zirkus-Musical!“ ist am Sonnabend, 27. Januar, um 15 Uhr in der Lübecker MuK zu erleben. Wir verlosen ein Familienticket mit bis zu 6 Karten für Kinder, Eltern, Großeltern, Verwandte oder Freunde. Das Cocomico-Musical „Conni – Das Musical!“ geht auf große Tournee. Conni hat am Wochenende etwas ganz Besonderes vor. Zusammen mit ihrer Freundin Julia steht eine große Zirkus-Aufführung einspringen. Und welche Rolle spielt Connis Kater Mau, um das großartige Event zu retten?

Für Conni, ihre Familie und Freunde wird nie langweilig. Es ist immer etwas los. Und Conni hat viel Spaß, auch wenn es einige Probleme zu lösen gilt.

Frei nach dem Motto „Was Conni kann – das könnt ihr auch!“ werden die Musicalbesucher zum Teil der Inszenierung und können Conni und ihren Freunden helfen, das Zirkus-Musical-Abenteuer zu meistern und über sich hinauszuwachsen. Heraus kommt ein Musicalspaß für Jung und Alt, zum Mitmachen, Mitlachen und Miterleben, mit vielen tollen Songs und ganz viel Charme!

Conni zählt zu den beliebtes-



„Conni – Das Zirkus-Musical“ macht im Januar in Lübeck Station.

Foto: Tiffany Gödde

ten Kinderbuchfiguren und begeistert seit knapp drei Jahrzehnten Kinder ab drei Jahren. Für ihre jungen Leser ist Conni eine Art „beste Freundin“, die genau wie sie die verschiedensten Situationen des Alltags meistert.

Karten gibt es im Vorverkauf von 17,50 bis 37,30 Euro inklusive Vorverkaufsgebühren bei „tips&TICKETS“ und bei allen bekannten Vorverkaufsstellen.

📌 Das Familienticket gewinnen kann, wer uns am 30. oder 31. Dezember unter Telefon 0137 / 800 36 14 anruft. (Telemidia interactive GmbH; Kosten pro Anruf 0,50 Euro aus dem deutschen Festnetz und aus dem Mobilfunknetz).



KNUTZEN HOME

Die mit dem **grünen** Haus! **16 x in Schleswig-Holstein**

IMMER IN IHRER NÄHE UND ONLINE UNTER: WWW.KNUTZEN-HOME.DE

UNSER SERVICE FÜR SIE: EIGENE BODENLEGER, DEKORATEURE UND NÄHERINNEN, LIEFERSERVICE

PLISSEES NACH MASS

BERATUNG UND AUFMASS **KOSTENLOS** BEI IHNEN ZU HAUSE!



Sun*Light
KOLLEKTION
bis zu
**35%
Rabatt**

WOHNACCESSOIRES & DEKOARTIKEL



In unseren Filialen

Entdecken Sie unser großes Sortiment für Ihr schönes Zuhause.



KNUTZEN HOME **Lübeck**
Osterweide 14 · Tel. 0451 / 50 49 060
luebeck@knutzen-home.de

KNUTZEN HOME **Eutin**
Industriestr. 12a · Tel. 04521 / 79 56 00
eutin@knutzen-home.de

KNUTZEN HOME **Oldenburg in Holstein**
Am Voßberg 8 · Tel. 04361 / 50 63 90
oldenburg@knutzen-home.de

STELLENANGEBOTE

Hansestadt LÜBECK



Wir stellen ständig für alle Stadtteile ein:

Reinigungskräfte (23,50 Std./Woche)

- für den Bereich Gebäudemanagement für die Unterhaltsreinigung in Schulen, Kitas und Verwaltungen.
- Nachtdienst, Tageszeitreinigung, Nachmittags- und Abenddienst sowie wohnortnaher Einsatz möglich
- mobile Teamarbeit möglich (mit Hol- und Bringservice vom Wohnort)
- mehrere Einsätze am Tag möglich wenn gewünscht
- Unterstützung beim Grundreinigerteam am Nachmittag möglich (mit höherer Entgeltzulage)
- unbefristete Einstellung nach 12 Monaten möglich
- Jahressonderzahlungen (Weihnachtsgeld) garantiert und Leistungsprämien möglich
- Mehrstundenauszahlung oder Freizeitausgleich
- Zuschuss zum NahSH-Jobticket, Mobilitätzuschuss z.B. bei Kauf eines E-Bikes Begrüßungsgeschenk, interkulturelle Arbeitsatmosphäre, Reinigungspläne in Fremdsprachen vorhanden

Entgeltgruppe 1 TVöD - Kennziffer 017 / 2023

Näheres zu den Aufgaben finden Sie unter www.luebeck.de/jobs oder unserem Karriereportal (stadt.luebeckjobs.de).

Mehr Informationen erhalten Sie über reinigungsdienste-gmhl@luebeck.de oder telefonisch unter 0451-1226271, Herr Eiring bzw. unter 0451-1221902, Frau Brummerloh.

Ausdrücklich begrüßen wir es, wenn sich Menschen mit Migrationshintergrund bei uns bewerben.



Wir suchen ab sofort eine/n

Pflegefachfrau/ Pflegefachmann

(m/w/d) – für den Wachkoma-Bereich

Vollzeit, Teilzeit, GfB
Brutto-Gehalt bis zu 3.800 €*
Zulagen & Jahressonderzahlung**
bereits inklusive

*Gehaltsbeispiel bei Vollzeit-Anstellung
** 13. Monatsgehalt oder monatl. Auszahlung

Wir freuen uns auf Deine Bewerbung!

Frau Sabrina Zander
E-Mail: einrichtungsleitung@haus-eichenhof-luebeck.de

Segeberger Straße 48 b
23617 Stockelsdorf
(0451) 498 67-0

Putzperle für Apartmentreinigung gesucht!
Normale Reinigungsarbeiten, jeden Sonntag v. 8:00 – 13:00 Uhr Lübeck St. Lorenz Süd, deutschsprachig, mit Anmeldung.
Tel.: 0171 3230252

Zur Verstärkungen unseres Teams suchen wir Mitarbeiter/innen in Voll- & Teilzeit für unsere Spielothek in Lübeck
Bewerbungen: 0175 / 214 87 50

STELLENGESUCHE

Suche Arbeit im Bereich der Badezimmer-Sanierung - Fliesen, Mauern, Klempnern Malern. ☎ **0157 - 8783 8999**

WIR SIND NACHHALTIG

Bei der Herstellung von Zeitungsdruckpapieren wird nahezu 100% Altpapier eingesetzt.

Quelle: BDZV

WOCHENSPIEGEL

BEKANNTMACHUNGEN

Ämtliche Bekanntmachung zur Friedhofs- und Gebührensatzung der Ev.-Luth. Laurentius-Kirchengemeinde Lübeck

Der Kirchengemeinderat der Ev.-Luth. Laurentius-Kirchengemeinde in Lübeck hat für den Friedhof St. Lorenz in Lübeck eine neue Friedhofs- und Gebührensatzung beschlossen, diese liegt in der Zeit vom 01.01.2024 bis 31.01.2024 zu den Öffnungszeiten des Friedhofsbüros, Steinrader Weg 11a, 23558 Lübeck, Mo.-Fr. 10:00-13:00 Uhr öffentlich aus. Zudem wird die Friedhofs- und Gebührensatzung auf der Internetseite der Laurentius-Kirchengemeinde unter www.laurentius-luebeck.de amtlich bekanntgemacht und tritt am 01.01.2024 nach der amtlichen Bekanntmachung in Kraft. Gleichzeitig tritt die bisherige Friedhofs- und Gebührensatzung vom 22.08.2019 außer Kraft.

KFZ GESUCHE

WOHNMOBILE / -WAGEN

Kaufe Wohnmobile + Wohnwagen
☎ 03944-36160, www.wm-aw.de Fa.

Wir kaufen Ihr Wohnmobil & Wohnwagen!
☎ 0800-1860000 (kostenlos)
www.ankaufwohnmobile.de

VERSCHIEDENES

Christus - für Dich gestorben

Verschenke Marmeladengläser, Lübeck.
☎ 0171 - 93 54 617

Schlagzeuger m. Gesang Rock-, Blues -, Ol-
dies sucht neuen Wirkungskreis. Auch just for Fun! Tel: 0160/3289281.

Umzüge + Transporte aller Art
preiswert ☎ 04 51 / 80 92 099 oder ☎ 0171 / 64 33 985
www.umzugsspedition-ratschat.de

TIERMARKT

Golden Retriever, VB 1000€ zu verkaufen!
☎ 038826/80224

Buchen Sie Ihre Kleinanzeige unter

Tel.: 04 51/144-11 11

wochen spiegel

MARKTPLATZ

MÖBEL / HAUSRAT

Ab sofort suchen wir gebr. Möbel für die
Ukraine ☎ 0451/5998209

Abholung von gebr. Möbeln für Bedürftige
in Ukraine. Tel.: 0176/55 29 18 30

HOBBY UND FREIZEIT

Modellbahner suchen Eisenbahn & Zubehör. Anlage oder Sammlung. Auch Modellfahrzeuge usw. Tel. 0175-777 44 99

BEKANNTSCHAFTS- ANZEIGEN

SPORT / HOBBY / SPIEL / VEREIN

Gemischte Skatgruppe sucht Verstärkung!
Wer hat Lust u. Zeit, mittwochs/14-tägig, von 15-18Uhr, mit uns Skat zu spielen? Treffpunkt: ATSV Stockelsdorf, Vereinsheim, ab Mittwoch 03.01.24. Weitere Informationen unter: ☎ 0451/3072775

Was tun bei ARTHROSE?

Wenn die zarten Gelenke der Finger von Arthrose betroffen sind, bilden sich oft in Nähe der Fingernägel entzündete Knötchen und Knochenanlagerungen. Auch verbiegen sich die Finger immer mehr zur Seite. Betroffene leiden nicht nur an den Schmerzen und den enormen Einschränkungen im täglichen Leben, sondern auch an diesen sichtbaren Veränderungen ihrer vormals schönen Hände. Kann hier die Radiotherapie, wenn sie rechtzeitig angewandt wird, dies alles verhindern? Und was kann man selbst zur Linderung beitragen? Hierzu und zu allen anderen Anliegen bei Arthrose gibt die Deutsche Arthrose-Hilfe e.V. in ihrem Ratgeber „Arthrose-Infos“ wertvolle Empfehlungen, die jeder kennen sollte. Eine Sonderausgabe des „Arthrose-Infos“ kann kostenlos angefordert werden bei: Deutsche Arthrose-Hilfe e.V., Postfach 1105 51, 60040 Frankfurt (bitte gern eine 0,85-€-Briefmarke für Rückporto beifügen) oder gern per E-Mail an: service@arthrose.de (bitte auch dann mit vollständiger Adresse für die Zusendung des Ratgebers).

IMMOBILIENVERKAUF

HÄUSER

Top-Objekt der Woche

Kostenlose Marktwertermittlung:
www.unser-immobilienwert.de

4 Neubau-DHH in Lübeck
140 m² Wohnfläche, 4 Zimmer, Fertigstellung 2024, EnA liegt noch nicht vor, 439.000 € (keine Käuferprov.)
moellerherm-immobilien.de ☎ 0800-77 16 100
— Persönlich gut beraten —
MÖLLERHERM IMMOBILIEN

Alt-Mölln

Imposantes Architektenhaus aus Bj. 1981, auf traumhaftem Seegrundstück, begehrte Sackgassenanlage, ca. 196 m² Wfl., aufgeteilt auf Erd- & Galeriegeschoss, ca. 2.994 m² Wassergrundstück am Zieglensee, 5 Zimmer, raumhohen Fensterelemente, separate Esszimmeretage, imposante Galerie mit Seeblick, Sauna, V: 166,8 kWh/(m²a), Kl: F, Öl-ZH, KP: 1.050.000,- €
0451-8009410 von-wuefling-immobilien.de

Lübeck - Kronsforde

Einfamilienhaus in Feldrandlage, ca. 140 m² Wfl., ca. 100 m² Nutzfl., ca. 750 m² Grdst., ger. Wohn-/Esszimmer mit Kamin, Schlaf-/Arbeitszimmer mit Gartenblick, mod. Duschbad mit Fußboden-Hz., gr. Terrasse mit Außenkamin und Markise, Feldrandlage mit freiem Blick, 2 Einzelgaragen und 2 Stellplätze, gr. Werkstattraum, Kunststofffenster erneuert, Bj. 1972, Erbpacht 2.175,66 Euro p.a., Restlaufzeit bis 31.12.2069, B: 91,0 kWh/(m²a), Kl: C, Öl-ZH, KP: 240.000,- €
0451-8009410 von-wuefling-immobilien.de

Stockelsdorf

Vermietetes Einfamilienhaus auf ca. 1.303 m² großem Erbpachtgrundstück, ca. 150 m² Wohnfläche, 6 Zimmer, aufgeteilt auf 2 Wohneinheiten, EG ca. 90 m² Wfl. mit 3 Zimmern, OG ca. 70 m² Wfl. mit 3 Zimmern, OG frei verfügbar ab 11/23, Mieteinnahmen ca. 11.400,- € NK m.p.a., Bj. 1956, B: 190,2 kWh/(m²a), Kl: F, Gas-ZH, KP 295.000,- €
0451-8009410 von-wuefling-immobilien.de

Stockelsdorf

Gemütliches Einfamilienhaus auf ca. 1.103 m² großem parkähnlichen Grundstück, ca. 160 m² Wfl., 5,5 Zimmer, heller Wohn- und Essbereich mit Zugang zur Terrasse, Kamin im Wohnzimmer, Holzwindeltreppe, Vollkeller, Duschbad mit Sauna, Bj. 1974, V: 184,3 kWh/(m²a), Kl: F, Gas-ZH, KP 525.000,- €
0451-8009410 von-wuefling-immobilien.de

Wohntraum unter Reet!

Historisches Einfamilienhaus mit ca. 2829 m² großem, parkähnlichen Grundstück, ca. 200 m² Wohnfläche, Bj. 1939, saniert 1999, 6 Zimmer, Landhausküche, Specksteinofen, große Süd-West-Terrasse, Brunnen und Bachlauf, Gartenteich, Holzhütte, Gewächshaus, Doppelcarport, B: 121,2 kWh/(m²a), Kl: D, Gas-ZH aus 2022, Kaufpreis: 845.000,- €
0451-8009410 von-wuefling-immobilien.de

Oldenburg i. H.

Energieeffizientes Einfamilienhaus in familienfreundlicher Lage, ca. 148 m² Wfl., ca. 612 m² Grundstück mit Gartenhaus, 5 Zimmer, Wohn-/Essbereich mit Zugang zur Terrasse und Garten, offene Küche mit E-Geräten, modernes Duschbad, HWR mit WMA, OG mit Wannenbad, Fußbodenhz. im gesamten Haus, Bj. 2012, B: 18,3 kWh/(m²a), Kl: A+, EWP, KP 549.000,- €
0451-8009410 von-wuefling-immobilien.de

Reinfeld

Außergewöhnliches Architektenhaus mit Weitblick! Stilvoll modernisiert, ca. 230 m² Wfl., großer Wohnbereich mit Panoramafenstern, hochwertige EBK, 3-4 SZ möglich, Galeriezimmer mit Balkon, 2 Südbalkone u. 2 Westbalkone, 1 Westterrasse, ca. 135 m² Vollkeller mit Schwimmbad und Sauna, Bj. 1974, Gas-Hz. Aus 2019, B: 87,5 kWh/(m²a), Kl: C, Gas-Hz. KP: 718.000,- €
0451-8009410 von-wuefling-immobilien.de

Mölln Waldstadt

Charmante DHH mit Sonnenterrasse und Anbau, ca. 135 m² Wfl., ca. 560 m² Eckgrdst., Haupthaus mit 4 Zimmern, offener Wohnküche, Kamin, Vollbad und Terrasse, Anbau mit 2 Zimmern, Duschbad und Zugang zur Veranda, Bj. 1985, Bj. Anbau 1992, B: 148,6 kWh/(m²a), Kl: E, Gas-ZH, KP: 320.000,- €
0451-8009410 von-wuefling-immobilien.de

... wir bauen Zukunft!

Jetzt unser Effizienzhaus 40 zum Vorteilspreis sichern.

scan mich!

Tel.: 0451/88 195 15
www.schmidt-hausvertrieb.de
Schmidt Hausvertrieb
Hochwertige Massivhäuser

WIR BAUEN IHR TRAUMHAUS UND SIND DIE PARTNER FÜR PHOTOVOLTAIK-LÖSUNGEN!

Bock auf Strom? Mach ihn selbst!

CONTRACT Vario
Endlich zuhause!
TRAUMHAUSER SEIT 1996

Contract-Vario GmbH
Zu den Gründen 14
23623 Ahrensböck-Dakendorf
Telefon: 04505 5805-0



1 EFH, Gnissau, Wfl. ca. 120m², gt. Wohn-
aufteilung, mod. gestaltet, KP 285.000€, EA 264,8kWh ☎0176/39738247

Bad Oldesloe

Modernes Reihennittelhaus in beliebter Wohngegend von Bad Oldesloe, ca. 144,65 m² Wohnfl., 5,5 Zl., mod. EBK, Vollbad, Gäste WC, WZ mit Echtholzparkettböden, gr. DG Studio mit Balkonzugang, Fußbodenhz., PV-Anlage aus 2008, Fernwärmeheizung aus 2021, 195 m² Grundstück, Bj. 2001, V: 57,28 kWh/(m²a), Kl: B, FW-Hzg., KP: 465.000,- €
0451-8009410 von-wuefling-immobilien.de

Lübeck - St. Lorenz

Zentral gelegenes EFH mit ca. 800 m² großen Grdst., ca. 100 m² Wfl., Entrée mit historischen Fliesen, helles WZ, separates Esszimmer, zwei Bäder, Echtholztreppe, Loggia mit Gartenzugang, Balkon, Bj. 1900, B: 284,5 kWh/(m²a), Kl: H, Gas-ZH, KP: 335.000,- €
0451-8009410 von-wuefling-immobilien.de

Top-Objekt der Woche

Kostenlose Marktwertermittlung:
www.unser-immobilienwert.de

Blick ins Grüne - EFH in Neustadt i. H.
219 m², 5 Zim., 1118 m² Grdst., Kamine, Sauna, Do.-Gar., Bj. 1978, EnB, 175 kWh/(m²a), F, Gas, **598.000 €** (zzgl. 3,57% inkl. MwSt. Käuferprov.)
moellerherm-immobilien.de ☎ 0800-77 16 100
— Persönlich gut beraten —
MÖLLERHERM IMMOBILIEN

Fassensdorf

Charmante Doppelhaushälfte in ruhiger Lage! Ca. 140 m² Wfl., ca. 84 m² Nutzfl., ca. 540 m² Grdst., 5 Zimmer, großzügiges Wohnzimmer, EBK, Duschbad, Dachboden, Vollkeller, Garage, Gartenlaube, Bj. 1981, B: 174 kWh/(m²a), Kl: F, Gas-ZH, Kaufpreis: 320.000,- €
0451-8009410 von-wuefling-immobilien.de

Hammoor

Ländlicher Traum! Bauernhaus in Alleinlage, ca. 165 m² Wohnfläche, helles Wohn-/Esszimmer mit Kachelofen und direktem Terrassenzugang, geräumige Wohnküche, HWR, idyllisches Grundstück mit Gartenpavillon, Teich und div. Rückzugsorten, insgesamt ca. 2,5 ha Grundstück, Bj. 2004, V: 33,3 kWh/(m²a), Kl: A, Gas-Hz, KP: 1.390.000,- €
0451-8009410 von-wuefling-immobilien.de

Krummesse

Renovierungsbedürftiges EFH mit viel Potential! Ca. 170 m² Wfl., 6 Zl., ca. 1.381 m² Grdst., WZ mit Parkettboden und bodentiefen Fenstern, ebenerdiges Duschbad, Zimmer im OG mit Balkonzugang, Vollkeller mit Sauna, Wintergarten, Terrasse, Bj. 1969, B: 215,5 kWh/(m²a), Kl: G, Öl-ZH, KP: 395.000,- €
0451-8009410 von-wuefling-immobilien.de

Ratzeburg

Gemütliches Reiheneckhaus mit idyllischem Grundstück, ca. 70 m² Wfl., 2 Zimmer, ca. 500 m² Grdst., helles Wohnzimmer, Küche mit EBK, Wintergarten mit Zugang zur Terrasse, Carport, Bj. 1951, B: 194,7 kWh/(m²a), Kl: F, Gas-ZH, KP: 225.000,- €
0451-8009410 von-wuefling-immobilien.de

Reinfeld

Gemütliches Reiheneckhaus mit großem Garten! Ca. 115 m² Wfl. auf 4 Zimmern, Wohnzimmer mit bodentiefen Fenstern, große EBK, Vollkeller, überdachte Terrasse, ruhige Lage in einer Spielstraße, Sondernutzungsrecht am Gartengrundstück von ca. 750m², PV-Anlage mit Eigenversorgung und Einspeisungsvertrag, Bj. 1999, B: 97,2 kWh/(m²a), Kl: C, Gas-ZH, KP: 395.000,- €
0451-8009410 von-wuefling-immobilien.de

Abkürzungen für Immobilienanzeigen:

App.:	Appartement	Lg.:	Lage
Blk:	Balkon	Mais.:	Maisonette-wohnung
BGF:	Bruttogrundfläche	ME:	Mietereinheit
Ct.:	Courtage	MFH:	Mehrfamilienhaus
DG:	Dachgeschoss	MSF:	Mietsicherheit
DHH.:	Doppelhaushälfte	Ntfl.:	Nutzfläche
Do.-Gar.:	Doppelgarage	NGF:	Netto-Grundfläche
Du.:	Dusche	NB:	Neubau
EBK:	Einbauküche	NK:	Nebenkosten
EG.:	Erdgeschoss	NR:	Nichtraucher
ELW.:	Einliegerwohnung	OG:	Obergeschoss
Etg.:	Etage	RH:	Reihenhaus
ETW:	Eigentumswohnung	renov.:	renoviert
EFH:	Einfamilienhaus	renov.-bed.:	renovierungsbedürftig
FeWo:	Ferienwohnung	Sout.:	Souterrain
FP:	Festpreis	Terr.:	Terrasse
Fußb.-Heiz.:	Fußbodenheizung	VDM:	Verband Deutscher Makler
Gar:	Garage	VHB:	Verhandlungsbasis
Gart.:	Garten	VHS:	Verhandlungssache
Gew.-Fl.:	Gewerbefläche	VB:	Vollbad
Grdst.:	Grundstück	VK:	Vollkeller
G.-WC:	Gäste-WC	WE:	Wohneinheit
Hzg.:	Heizung	Wfl.:	Wohnfläche
IVD:	Immobilien Verband Deutschland	Whg.:	Wohnung
Kft.:	Komfort (-wohnungen)	ZFH:	Zweifamilienhaus
KP:	Kaufpreis	ZH:	Zentralheizung
Kü.:	Küche		

IMMOBILIENVERKAUF

EIGENTUMSWOHNUNGEN

ANLAGEOBJEKTE

IMMOBILIENKAUFGESUCHE

HÄUSER

GEWERBLICHE
IMMOBILIENANGEBOTE

BÜROFLÄCHEN / PRAXEN

info@esplanade-immobilien.de
Tel.: 0451-7907190

**Historisches Geschäftshaus
im Herzen der Lübecker Altstadtinsel**

ca. 500 m² Gesamtlfl., ca. 500 m² vermietbare Fl., 266 m² Grdst., 3 Gewerbeeinheiten, Mieteinnahmen p.a. SOLL 48.120 €, denkmalgeschützt, Gas-Zentralheizung, Energieausweis lt. Gesetz nicht erforderlich
KP 500.000,- €

Kontaktieren Sie uns gerne!

Grömitz

Penthouse Wohnung in Strandnähe! 4 Zi., ca. 90 m² Wfl., EBK, bodentiefe Tür- und Fensterelemente, ca. 60 m² umlaufende Dachterrasse, ca. 1,2 km zum Strand von Grömitz, ab 01.12.2023 frei, Bj. 2000, V: 134,8 kWh/(m²a), Kl: E, Gas-ZH, KP: 495.000,- €
0451-8009410 von-wueffing-immobilien.de

Scharbeutz Pönitz

Neubaueigentumswohnung mit großem Gartengrundstück, ca. 84 m² Wfl., 3 Zi., ca. 160 m² Garten mit Sondernutzungsrecht, heller Wohn-/ Essbereich, offene EBK, 2 ebenerdige DB, sonnige Südterrasse, KfW 55 Haus, Fußbodenhz., Bj. 2022, B: 17,0 kWh/(m²a), Kl: A+, Strom-WP, KP: 425.000,- €
0451-8009410 von-wueffing-immobilien.de

Mölin

Attraktive 1-Zi.-Wohnung mit Blick ins Grüne! Ca. 30 m² Wfl., 1. OG, Küche mit WMA, WZ-SZ mit Balkonzugang, Stellpl., Keller- und Dachbodenraum, Bj. 1963, V: 157,9 kWh/(m²a), Kl: E, Gas-ZH, KP: 65.000,- €
0451-8009410 von-wueffing-immobilien.de

Buchen Sie Ihre Kleinanzeige unter

Tel.: 04 51/144-11 11

**wochen
spiegel**

Lübeck - Kücknitz

Vermietete 2-Zimmer-ETW mit ca. 47,65 m² Wfl., EBK, Wannenbad, Balkon, Kellerraum und Dachbodenabteil vorh., Außenstellplatz, Wohnanlage auf ca. 8,796 m² Erbpachtgrundstück, Bj. 1962, V: 119 kWh/(m²a), Kl: D, FVH-Hz, KP: 64.000,- €
0451-8009410 von-wueffing-immobilien.de

Ratzeburg

Attraktive 2,5-Zimmer-ETW für Kapitalanleger, unweit des Küchensees, ca. 77 m² Wfl., großer Wohn-/ Essbereich mit Zugang zum Süd-West-Balkon, Badezimmer m. Badewanne, Fahrstuhl vorh., aktuelle Mieteinnahmen 7.200,- € NKM p.a., Bj. 1967, B: 153,6 kWh/(m²a), Kl: E, Öl-ZH, KP: 150.000,- €
0451-8009410 von-wueffing-immobilien.de

Travemünde

Kapitalanleger aufgepasst! Vermietete Eigentumswohnung in Strandnähe, ca. 63 m² Wohnfläche, 3 Zimmer, Süd-Ost-Balkon mit Meerblick, geräumige Küche, Fahrstuhl vorh., Mieteinnahmen ca. 630,- € NK/ Monat, Bj. 1961, lfd. instandgehalten, Hz. 2020 erneuert, V: 111,5 kWh/(m²a), Kl: D, Gas-ZH, KP: 170.000,- €
0451-8009410 von-wueffing-immobilien.de

Lübeck - St. Getrud

Perfekt geschnittene, renovierungsbed. 3-Zimmer-Wohnung in zentraler Lage, ca. 78 m² Wfl. im Hochparterre, Wohnzimmer mit Balkon, helle EBK, Wannenbad mit WMA, separates Gäste-WC, Hauptschlafzimmer zum Garten, überdachter Stellplatz, Bj. 1972, V: 134 kWh/(m²a), Kl: E, Gas-Hz. aus 2005, KP: 225.000,- €
0451-8009410 von-wueffing-immobilien.de

info@esplanade-immobilien.de
Tel.: 0451-7907190

**Willkommen Zuhause – gemütliche
Eigentumswohnung in Bad Schwartau**

Eigentumswohnung, Grdst. 1.116 m², Wfl. ca. 112,50 m², 4 Zimmer, großzügiger Balkon mit ruhiger Ausrichtung, Hausgeld 223,36 € p.m. (inkl. Instandhaltungsrücklage), nach WEG aufgeteilt, Einzelgarage, Bj. ca. 1974, Gasheizung, Verbrauchsausweis, D, 124,2 kWh (m²*a) **KP 265.000,- €**

Kontaktieren Sie uns gerne!

Pötenitz

Traumhafte 2-Zimmer-ETW in Feldrandlage, ca. 63,20 m² Wfl., 1. OG, WZ mit Balkonzugang, helles Vollbad mit Fenster, EBK mit E-Geräten, mech. Außenrolläden, Keller mit WMA, gr. Gartengrundstück zur Mitnutzung, Bj. 1997, Gas-Hz. aus 2023, V: 111,5 kWh/(m²a), Kl: D, Gas-ZH, KP: 235.000,- €
0451-8009410 von-wueffing-immobilien.de

Top-Objekt der Woche

**Kostenlose Marktwertermittlung:
www.unser-immobilienwert.de**

**Neubau-Wohnungen
im Zentrum von Heiligenhafen**
3 Zim., 73-98 m², Stellpl. mögl., Bj. 2023, EnB, 19 kWh/(m²a), A+, Wärmepumpe, ab 470.000 € (zzgl. 3,57% inkl. MwSt. Käuferprov.)
moellerherm-immobilien.de ☎ 0800-77 16 100

Persönlich gut beraten
MÖLLERHERM
IMMOBILIEN

info@esplanade-immobilien.de
Tel.: 0451-7907190

**Top Anlageobjekt
in der Lübecker Fußgängerzone/
obere Huxstraße**

Wohn-/ Geschäftshaus, 7 Einheiten, Grdst. 422,00 m², Gesamtlfl. ca. 710,00 m², ME IST gesamt p.a. ca. 90.854,88 €, Mietsteigerungspotenzial, Wohnteil: Bj. ca. 1850, Gasheizung, Bedarfsausweis, C, 90,9 kWh (m²*a), Nicht-Wohnteil: Bj. 1850, Gasheizung, Bedarfsausweis, Wärme 155,5 kWh/(m²*a), Strom 21,4 kWh/(m²*a)
KP 2.250.000,- €

Kontaktieren Sie uns gerne!

Lübeck - St. Lorenz

Gepflegtes Mehrfamilienhaus in zentraler Lage, 4 verm. WE, ca. 188 m² vermietb. Fläche, ca. 115 m² Eigenland-Grdst., laufend instandgehalten, derzeit Mieteinnahmen von 21.360,00 € p.a., alle Whg. mit EBK und E-Geräten, kein Mietzinsverzug, Bj. 1905, B: 173,86 kWh/(m²a), Kl: F, Gas-ZH, KP: 420.000,- €
0451-8009410 von-wueffing-immobilien.de

Gadebusch

Wohn- & Geschäftshaus in gut angebundener Lage. Praxisfläche mit 2 Mietwohnungen im Dachgeschoss, ca. 130 m² voll ausgestattete Praxisräume inkl. zahnmedizinischem Inventar, Anmeldung mit Tresen, 3-4 helle Behandlungsräume, 6 Stellplätze, ca. 389 m² Grdst., 2 WE im Dachgeschoss, insgesamt ca. 107 m² Wfl., aktuelle Mieteinnahmen ca. 620,- € NKM / mtl., Bj. 1994, B: 114,3 kWh/(m²a), Kl: D, Gas-ZH, KP: 225.000,- €
0451-8009410 von-wueffing-immobilien.de

info@esplanade-immobilien.de
Tel.: 0451-7907190

**Lübeck-Innenstadt – KP/m²: 1.780,- € -
Faktor: 19,8-fach**

Modernisiertes Renaissance Treppengiebelhaus mit guter Mieterstruktur zwischen Holstentor und Hanseumuseum

ca. 990 m² Gesamtlfl., ca. 465 m² Wfl., ca. 450 m² Gewerbefl., 413 m² Grdst., 4 WE/ 2 Gewerbeeinheiten, Bj. ca. 1581, JNKM IST ca. 82.300,- € gewerb. genutzter Innenhof, Gasanlagenheizungen, Energieausweis lt. Gesetzgeber nicht benötigt
KP 1.630.000,- €

Kontaktieren Sie uns gerne!

Vollvermietetes MFH in
Stadtparknähe!

Historisches Geschäftshaus, ca. 1.050 m² Nutzfl., ca. 1.412 m² Grdst., 3-4 vermietb. Büroeinheiten, 3 Etagen mit zahlreichen imposanten Stilelementen, zwei Balkone, tlw. mit Blick zum Hafen, 10 Stellplätze, ausgebauter Vollkeller, Bj. 1904, Denkmalschutz, Objekt unterliegt nicht den Anforderungen der ENEV, Mieteinnahmen derzeit 126.000,- € /Jahr, Kaufpreis 2.750.000,- €
0451-8009410 von-wueffing-immobilien.de

GRUNDSTÜCKE

info@esplanade-immobilien.de
Tel.: 0451-7907190

**Idyllisch gelegenes Baugrundstück für
EFH/DHH mit guter Anbindung an
Ratzeburg, Lübeck und Hamburg**

1.896 m² Grundstück, kein B-Plan, zulässige Bebauung nach den Vorgaben gemäß §34 BauGB pos. Bauvoranfrage für eine Doppelhaushälfte mit ca. 260 m² und 2 Carports liegt bereits vor. **KP 199.000,- €**

Kontaktieren Sie uns gerne!

**Wir suchen laufend...
Ein-/Zwei-/Mehrfamilienhäuser
Doppelhaushälften / Eigentumswohnungen**
Gerne beraten wir Sie kostenlos!
Tel. 0451 - 610 30 40
www.grohmann-immobilien.de

RH o. DHH ges.!

Wir suchen für ein junges Pärchen m. Familienzuwachs eine gepfl. DHH oder ein großzügiges RH in / um Lübeck.
0451-8009410 von-wueffing-immobilien.de

Reihenhaus ges.!

Sympathische tiermedizinische Fachangestellte sucht für ihre zwei Kinder und sich ein charmantes Reihenhaus ab 3 Zimmern in ruhiger Lage. Gern mit sonniger Terrasse und kleinem Garten.
0451-8009410 von-wueffing-immobilien.de

NEUES JAHR, NEUES HEIM: Pärchen erwartet Nachwuchs zum Frühjahr und sucht EFH mit Garten. Gerne auch renovierungsbedürftig. KP je nach Zustand. Auch Sa./So. und nach Feierabend. ☎ **04102-8243050**
www.kriechimmobilien.de

NEUBAU NICHT ÄLTER ALS 20 JAHRE GESUCHT: Familie aus Süddeutschland sucht hochwertige Immobilie in netter Nachbarschaft. KP bis € 475.000,-. Auch Sa./So. und nach Feierabend. ☎ **04102-8243050**, **www.kriechimmobilien.de**

Kreis Stormarn ges.!

Für eine Familie mit Jobs in Hamburg und Lübeck suchen wir ein gepflegtes EFH ab 110 m² und guter Anbindung.
0451-8009410 von-wueffing-immobilien.de

HAUS MIT CHARME GESUCHT: In Stormarn oder Raum RZ, auch gerne renovierungs- oder sanierungsbedürftig. KP bis € 325.000,-. Auch Sa./So. und nach Feierabend. ☎ **04102-8243050**
www.kriechimmobilien.de

EIGENTUMSWOHNUNGEN

2-Zi.-ETW ges.!

Alleinstehender Bankkaufmann sucht eine kleine ETW ab 50 m² und 2 Zi. in / um Lübeck.
0451-8009410 von-wueffing-immobilien.de

ETW ab 3 Zi. ges.!

Für eine junge Anwältin suchen wir eine charmante und sonnige Eigentumswohnung mit mindestens 3 Zimmern und Balkon oder Terrasse in gut angebundener Lage.
0451-8009410 von-wueffing-immobilien.de

ANLAGEOBJEKTE

MFH ab 5 WE ges.!

Für ein solventes Familienunternehmen suchen wir ein gut vermietetes Anlageobjekt mit mindestens 5 Wohneinheiten in oder um Lübeck. Bis 2,5 Mio. €.
0451-8009410 von-wueffing-immobilien.de

MFH gesucht

Mehrfamilienhaus in und um Lübeck von priv. Investor gesucht, auch sanierungsbedürftig. Diskrete Abwicklung und schnelle Zu- oder Absage, sofern das Objekt ins eigene Portfolio passt. Kauf erfolgt direkt (ich bin kein Makler). ☎ 0172/1729120

Wohn- / Geschäftshaus

... gesucht! Berliner Investor sucht nach Umstrukturierung des Portfolios ein Anlageobjekt (Wohn-/ Geschäftshaus) im Großraum Lübeck und der Ostseeküste.
0451-8009410 von-wueffing-immobilien.de

Sanierungs- b. MFH ...

... gesucht! Für den Inhaber eines Bauunternehmens suchen wir ein Mehrfamilienhaus mit Renovierungs- / Sanierungstau oder ein Grundstück mit Altbestand.
0451-8009410 von-wueffing-immobilien.de

EFH in Lübeck ges.!

Solventer Chirurg sucht für seine Familie und sich ein freistehendes Einfamilienhaus oder Stadthaus in schöner Lage von Lübeck. Gern mit großem, sonnigem Garten.
0451-8009410 von-wueffing-immobilien.de

EFH ab 110 m² ges.!

Wir suchen für einen Akademiker und seine Familie ein gepflegtes EFH ab 110 m² u. min. 3 Schlafzimmern auf sonnigem Grundstück.
0451-8009410 von-wueffing-immobilien.de

DHH ab 90 m² ges.!

Nach dem Wohnungsverkauf sucht ein Lübecker Pärchen eine gepflegte DHH mit min. 90 m² und 3 Schlafzimmern. Bis 400.000,- €. 0451-8009410 von-wueffing-immobilien.de

Bungalow gesucht!

Nach dem Hausverkauf suchen wir für ein herzliches Senioren Ehepaar einen gepflegten Bungalow mit sonniger Terrasse. Gern mit Garage (kein Muss!)
0451-8009410 von-wueffing-immobilien.de

Bis 600.000,- € ges.!

Sympathischer Chemiker su. für seine Familie und sich ein gepflegtes, freist. Einfamilienhaus in ruhiger Lage. Bis 600.000,- €
0451-8009410 von-wueffing-immobilien.de

Bad Schwartau ges.!

Sympathisches Lehrerehepaar sucht für deren zwei Kinder und sich ein freistehendes Einfamilienhaus mit min. 3 Schlafzimmern in Bad Schwartau oder Umgebung.
0451-8009410 von-wueffing-immobilien.de

Altbauvilla gesucht!

Solventer Steuerberater sucht für seine Familie uns sich eine charmante Villa (gern Jugendstil) ab 160 m² und mit min. 4 Zimmern.
0451-8009410 von-wueffing-immobilien.de

Zweifamilienhaus ges.!

Wir suchen für ein Ehepaar mit drei Kindern ein gepfl. Zweifamilienhaus oder ein großzügiges Einfamilienhaus mit Einliegerwohnung für die Schwiegereltern.
0451-8009410 von-wueffing-immobilien.de

Kündigung wegen Eigenbedarfs

Sympath., naturverb. Arztfamilie sucht Haus und Garten mit Seele zum Kauf in Lübeck oder Umgebung.
☎ (0 451) 792 507

EFH in NWM gesucht!

Für ein Lübecker Ehepaar mit zwei Töchtern suchen wir ein freistehendes, gepflegtes EFH mit min. 4 Schlafzimmern in Nordwestmecklenburg.
0451-8009410 von-wueffing-immobilien.de

MIETANGEBOTE

3 ZIMMER

Pansdorf, 58 m², EBK, VB, Boden Keller, KM 460,-€ + NK, ab 17:00 Uhr.
☎ **0172 - 43 77 320**

MIETGESUCHE

WOHNUNGEN

Dringend! 2,5 -3 Zi.-Whg.
von pens. Beamtin in Lübeck gesucht, NR u. ohne Haustiere
☎ **0451/3882418 o. 0176/265 494 52**

**Professionelle Vermietung von
Wohn- und Gewerbeimmobilien in
Lübeck und Umgebung.**
Gerne beraten wir Sie kostenlos!
Tel. 0451 - 610 30 40
Arnimstr. 29a, 23566 Lübeck

Su. 2-3 Zi.-Whg. m. Blk., Abstand u. Renovierung mögl. ☎ 0171/4 93 97 94

HÄUSER

Kündigung wegen Eigenbedarfs
Sympath., naturverb. Arztfamilie sucht Haus und Garten mit Seele zur Miete in Lübeck oder Umgebung.
☎ (0 451) 792 507

IMMOBILIEN DIENSTLEISTUNGEN

WIRD IHNEN IHR HAUS AUCH ZU GROSS?
Wir finden den passenden Käufer für Ihre Immobilie. Die Wertermittlung Ihrer Immobilie ist für Sie kostenlos. Auch Sa./So. und nach Feierabend.
☎ **04102-8243050**

info@esplanade-immobilien.de
Tel.: 0451-7907190

**Vielseitiges Wohn- und Geschäftshaus
mit Garage, Parkplätzen und großem
Eigenlandgrundstück in Stockelsdorf**

Wohn-/ Geschäftshaus, 6 Einheiten, Grdst. 1.1610,00 m², Gesamtlfl. ca. 564,00 m², ME IST gesamt p.a. ca. 43.140,00 €, Mietsteigerungspotenzial, KP/m² ca. 1.409,57 €, Faktor 18,3 , Wohnteil: Bj. ca. 1965, Gasheizung, Verbrauchsausweis, F, 175,8 kWh (m²*a), Nicht-Wohnteil: Bj. 1965, Gasheizung, Verbrauchsausweis, Wärme 151,5 kWh/(m²*a), Strom 18,1 kWh/(m²*a)
KP 790.000,- €

Kontaktieren Sie uns gerne!

Wismar

Zentral gelegenes Wohn- und Geschäftshaus, 4 WE, 1 Ladengeschäft, ca. 515 m² vermietbare Fläche, ca. 344 m² Grdst., Bj. 1930, 1999 saniert, Mieteinnahme p.a. 40.000,- €, dieses Gebäude unterliegt nicht den Anforderungen des ENEV, KP: 890.000,- €
0451-8009410 von-wueffing-immobilien.de

Lübeck - St. Lorenz Süd

Voll vermietetes Mehrfamilienhaus, 9 Wohneinheiten, 1 Gewerbeeinheit, gepfl. Zustand, ca. 590 m² vermietb. Fläche, derzeit Nettokaltmiete i.H.v. 47.880,- EUR p.a., Fensterelemente, Dachrinnen und Fallrohre 2022 erneuert, zentrale Lage, wenige Gehminuten zum Hbf, ca. 409 m² Grdst., Bj. 1960, B: 92,4 kWh/(m²a), Kl: C, Gas-ZH, KP: 995.000,- €
0451-8009410 von-wueffing-immobilien.de

**SCHÜTZT
DIE ARKTIS!**

www.greenpeace.de/arktis

GREENPEACE

**Herzinfarkt:
Jede Minute zählt!**

**sofort
112**

www.herzstiftung.de

**Deutsche
Herzstiftung**

**Starten Sie
gesund!**

**BIS ZU
52%
GESPART¹**



**Bronchoforton
Salbe**
40 g *

Sonderpreis

6.95

(1kg = 173,75 €)



Cetaphil Pro Urea 4%
200 ml *

Sonderpreis

12.95

(1l = 64,75 €)



Wick DayNait
16 Tabl. *

Sonderpreis

11.95



ACC Akut 200 mg
20 Br.-Tabl. *

Sonderpreis

5.95



Ibudolor akut 400 mg
20 Tabl. */***

52% gespart¹

2.98



Dorithricin Halstabletten Classic
20 Stk. *

Sonderpreis

6.99



**Shop
Online
24/7**

**Wer krank ist, sollte nicht auf seine
Medikamente warten müssen...
Heute bestellt – heute geliefert! ***

*Bestellung bis 15 Uhr. Lieferfähigkeit vorausgesetzt.

Liefergebiet: Stockelsdorf, Bad Schwartau, Ratekau, Sereetz, Lübeck



www.shop.luebbers-apotheke.de



* Zu Risiken und Nebenwirkungen lesen Sie die Packungsbeilage und fragen Sie Ihren Arzt oder Apotheker.

** Dieser Preis ist gültig laut gesetzlicher Regelung bei Abgabe zu Lasten der gesetzlichen Krankenkassen.

Krankenkassenrabatt von 5% nicht berücksichtigt.

*** Bei Schmerzen oder Fieber ohne ärztlichen Rat nicht länger anwenden als in der Packungsbeilage angegeben!

¹ Diese Angabe ist bezogen auf den niedrigsten Preis der letzten 30 Tage in unseren Apotheken.

Diese Angebote gelten vom 01.01. bis 31.01.24
Solange der Vorrat reicht.