

BAD SCHWARTAU | STOCKELSDORF WOCHENSPIEGEL

WWW.WOCHENSPIEGEL-ONLINE.DE

Sonnabend, 16. Dezember 2023 • kostenlos

Gefährlicher Umweg für Schüler

Brücke zwischen Bad Schwartau und Sereetz ist gesperrt. Einzige alternative Strecke führt an der L 181 entlang.

SEITE 2

380-kV-Trasse: Vorzeitiger Baustart?

Protest in Bad Schwartau: Netzbetreiber Tenet möchte ohne Planfeststellungsbeschluss mit dem Leitungsbau beginnen.

SEITE 3

Fleisch aus der Region

Auch immer mehr Direktvermarkter bieten ihre Waren an. Besonders beliebt ist Fleisch vom Rind.

SEITE 11

Zustellung: 0451/144-1826
Redaktion: 0451/144-1781
Anzeigen: 0451/144-1111, Fax -1010

Lebendiger Advent

BAD SCHWARTAU. Im Rahmen von „Lebendiger Advent“, einer gemeinsamen Aktion aller Bad Schwartauer Kirchengemeinden, lädt die Martin-Luther-Gemeinde am Mittwoch, 20. Dezember, um 18 Uhr zum Liedersingen ein. Das Treffen findet im Kirchgarten rund um eine Feuerschale statt. Bei Waffeln, Tee und Pusch stimmt Kantor Nathanael Kläs mit Sängerinnen und Sängern des Gospelchors Spirit of Joy bekannte Advents- und Weihnachtslieder zum Mitsingen an. Pastor Klaus Bergmann gibt einen kurzen, adventlichen Impuls.

Chorkonzert im GaM-Foyer

BAD SCHWARTAU. Auf Initiative des Musiklehrers Hans Niehaus hat die Schulleitung des Gymnasiums am Mühlenberg in Bad Schwartau die Idee aufgegriffen, einen Eltern-Lehrkräfte-Schüler/Schülerinnen-Ehemaligen Chor ins Leben zu rufen – mit großer Resonanz. Nun treffen sich die rund 40 Sängerinnen und Sänger seit dem 2. November einmal wöchentlich in Bad Schwartau, um für das große vorweihnachtliche Chorevent des Gymnasiums am Mühlenberg zu proben. Das Weihnachtskonzert des Eltern-Lehrkräfte-Schüler/Schülerinnen-Ehemaligen-Chors des GaM findet statt am Donnerstag, 21. Dezember, um 19 Uhr im Foyer des Gymnasiums am Mühlenberg, Ludwig-Jahn-Straße 13. Die Veranstaltung ist kostenfrei. Der Einlass beginnt um 18.30 Uhr. Für weihnachtliche Stimmung sorgt der Förderverein des GaM: Es gibt Glühwein und Plätzchen.



Bieten einen unterhaltsamen Melodien-Cocktail: die Musiker von „Blechsaden“.

Foto: Tobias Epp

Tickets gewinnen für „Blechsaden“

LÜBECK. Blechsaden mit Bob Ross feiert 40. Jubiläum. Das wird mit einem Konzert am Sonntag, 7. Januar, ab 18 Uhr in der Lübecker Muk gefeiert. Wir verlosen dafür für 3x 2 Karten.

Seit 40 Jahren auf der Bühne, jedes Ensemble-Mitglied ein ausgewiesener Spitzenmusiker, da läge es nahe, der Gruppe Blechsaden das Etikett „altbewährt und nie erreicht“ aufzukleben. Aber das ist ja nur die eine Seite der Blechbläser-Medaille; die andere ist ihr unermüdliches Engagement, der Musik ihre spaßige Seite abzugewinnen. Die weltweit bekannte „Spaßfraktion“ der Münchener Philharmoniker zeigt mit jedem ihrer Auftritte, dass jede Art von Musik, egal ob Pop oder Oper, Musical oder klassische Symphonie, zum Vergnügen werden kann, bietet man sie nur richtig, also unkonventionell, dar.

Auch im neuen Programm für die Europa-Tournee 2024 mixen die philharmonischen „Fremdenlegionäre“ die verschiedenen musikalischen Genres zu einem höchst unterhaltsamen Melodien-Cocktail, garniert mit urkomischen Moderationen und Einlagen. Vor allem ihr schottischer Leiter Bob Ross greift dabei ganz unerschrocken großzügig in die Humor-Kiste.

Karten gibt es im Vorverkauf von 37,25 bis 60,90 Euro inklusive Vvk-Gebühren bei tips&tickets und bei allen bekannten Vorverkaufsstellen.

GEWINN-SPIEL

Tickets gewinnen kann, wer uns am 16. oder 17. Dezember unter Telefon 0137 / 800 36 14 anruft. (Telemedia interactive GmbH; Kosten pro Anruf 0,50 Euro aus dem deutschen Festnetz und aus dem Mobilfunknetz).

Bestattungsinstitut Friedrich-W. Zunft
Friedhofsallee 1a, 23554 Lübeck
Wir sind täglich 24 Stunden für Sie erreichbar.
Tel. 04 51 / 49 12 32
Erd- u. Feuerbestattungen auf allen Friedhöfen
Waldbestattungen
Seebestattungen
Bestattungsvorsorge und Beratung kostenlos

Gold & Silber
Wir zahlen hohe Preise für Besteck und Schmuck, Brillanten und Uhren, Münzen, Zahngold und Bernstein
ANTIK & KUNST
Breite Str. 4 neben der Schiffergesellschaft
direkt am Koberg
☎ 7 25 56 • Gutachten
Suche Montblanc-Füller sowie alte Orden, Teppiche, Asiatika und Bilder

Fahnen aller Art!
auch Sonderdrucke nach Ihren Vorlagen
Lübecker-Fahnen-Fabrik HL Roggenhorst
Spenglerstr. 89 - 91, Lübeck, ☎ 60 13 49

Wir wünschen Ihnen eine schöne Adventszeit!
THOMAS SCHÖN
PROFESSIONAL
Hohlweg 24 • 23617 Stockelsdorf
Tel.: 0800 234 7626
E-Mail: info@schoen-professional.de
...immer für Sie da!
Wäschereitechnik • Spültechnik • Großküchentechnik • Kundendienst

O. C. KATRE-SCHMUCK
Wir kaufen:
Gold, Silber, Palladium, Platin, Schmuck, Diamanten, Zahngold, Bernstein, Luxusuhren
MÜHLENSTR. 19 • LÜBECK ☎ 0451/9 89 89 29

ORA GWM
Nur bis 19.12.23: Finanzierung für eff. nur 1,99%!
UNGEWÖHNLICH. UNKONVENTIONELL. UNWIDERSTEHLICH.

100% elektrisch: Der neue ORA FUNKY CAT 300
Klimaautomatik, Smart-Key-System, Cockpit-Display 10,25", Infotainingsystem 10,25" mit Navi, Sprachassistent, Gesichtserkennung, adaptive Abstands-/Geschwindigkeitsregelung, Einparkhilfe hinten, Rundumsichtkamera, Totwinkelwarner, 5 Jahre Fahrzeuggarantie sowie 8 Jahre Garantie auf die Fahrbatterie uvm.
Bei uns sofort lieferbar – auch in anderen Ausstattungsvarianten!

30.490€¹ oder 236€² monatl.
(Barpreis ggf. abzügl. € 4.500,- BAFA-Prämie)

ORA FUNKY CAT 300, 48 kWh Batterie, 126 kW (171 PS), Stromverbrauch kombiniert 16,7 kWh/100 km; CO₂-Emission kombiniert 0 g/km; el. Reichweite (EAER) 310 km, innerorts (EAER city) 462 km. Werte nach WLTP*.

¹) Bar-Hauspreis inkl. Metallic u. Überführung; ²) Sonderzahlung € 4.500,- (€ 4.500,- BAFA-Prämie möglich), monatl. Rate € 236,-, Laufzeit 48 Monate, Schlussrate € 24.669,-, Nettodarlehensbetrag € 33.452,40, Gesamtbetrag € 35.748,08, inkl. Überführung, Freibleibendes Finanzierungsangebot der Santander Consumer Bank AG, Santander-Platz 1, D-41061 Mönchengladbach; ³) Finanzierungsaktion gültig bis 18.12.23 bei Zulassung bis 31.12.2023; ⁴) Die angegebenen Werte zu Verbrauch, Reichweite und CO₂-Emission wurden nach den gesetzlich vorgeschriebenen WLTP-Messverfahren VO (EG) 715/2007, VO (EU) 2018/1832 ermittelt.

Autohaus am Bungsberg
GmbH & Co. KG

Bei der Lohmühle 3
23554 Lübeck
Tel. 0451/29 05 79-0
www.ambungsberg.de

14.12. – 20.12. 25% AUF ZUBEHÖR*

21.12. – 31.12. 25% AUF PFLEGE-PRODUKTE*

Sichern Sie sich jetzt weihnachtliche Rabatte!

SCHMELZER HÖRSYSTEME

Rufen Sie gern an und vereinbaren Sie einen Termin!

Lübeck T 0451 - 613 058 23	Travemünde T 04502 - 88 69 900	Bad Schwartau T 0451 - 709 852 50
Stockelsdorf T 0451 - 880 515 95	Schlutup T 0451 - 450 563 20	

*Diese Aktion ist nicht übertragbar auf andere Rabatt-Aktionen und endet am 31.12.2023.
Schmelzer Hörsysteme in Lübeck GmbH, Schmelzer Hörsysteme in Travemünde GmbH / Schlutup, Schmelzer Hörsysteme in Stockelsdorf GmbH und Schmelzer Hörsysteme Ostholstein (Bad Schwartau) werben gemeinschaftlich.

AUTO ADAM kauft fast jeden Pkw & Lkw
auch defekt, Unfall-/Totalschaden
Sofort Bargeld, prompte Abmeldung u. Abholung
24-Std.-Tel.-Service, auch sonntags
Rufen Sie an,
☎ 04 51 / 57010
HL, Roggenhorster Straße 13
www.AUTO-ADAM.de

BATTERIEWECHSEL?
S & More!
SILVER

Schinken-Nissen
Familienbetrieb in dritter Generation. Seit 1959

Unsere Öffnungszeiten vor dem Weihnachtsfest

Donnerstag, 21.12.: 8 - 18 Uhr
Freitag, 22.12.: 8 - 18 Uhr
Samstag, 23.12.: 8 - 14 Uhr

24.12.23 bis 13.01.24 Betriebsferien

Schinken-Nissen • Ahrensböcker Str. 122 • 23617 Stockelsdorf
Tel.: 04 51 / 4 90 05-0 • www.schinken-nissen.de



S & More silver
Dein Schmuck. Dein Outfit.

Schmuck | Uhren | Geschenkideen | Accessoires

Im HAERDER CENTER
Sandstraße 1
Tel: 0451-37046505

Im REWE CENTER
Kantstraße 15-17
Tel: 0451-7060918



3 Tenöre feiern eine Legende
Luciano

Arien und Canzonen zur Erinnerung an einen **Jahrhundert-Tenor**
Johannes Groß • Oscar Marin • Ricardo Marinello
Moderation: **Ulli Potofski** • Musikalische Leitung: **Claudia Hirschfeld**
27.12.23 KOLOSSEUM LÜBECK
Tickets mit 10 % LN-Leserrabatt bei allen LN-Ticketwelt-Vorverkaufsstellen
Hotline: 0451 / 144-1394 • www.LN-Tickets.de • www.luciano-konzerte.de



UHRENREPARATUREN? SCHMUCKREPARATUR?
S & More!

Im HAERDER CENTER LÜBECK, Sandstraße 1
Im REWE CENTER LÜBECK, Kantstraße 15-17



Gardinen SCHLICHTING Unsere Winterangebote

35 %
auf den Nählohn
Ihrer neuen Dekoration

- nicht in bar auszahlbar oder mit anderen Aktionen kombinierbar
- Angebot gilt bis 31.12.2023
- Rabatt nur für Neubestellungen

Wir waschen Gardinen

35 %
auf maßgefertigte Plissees,
ausgewählte Kollektion

- nicht in bar auszahlbar oder mit anderen Aktionen kombinierbar
- Angebot gilt bis 31.12.2023
- Rabatt nur für Neubestellungen

Rabatt nur gegen Vorlage dieser Anzeige bei der Bestellung

Schwartauer Allee 13a-15 · 23554 Lübeck
5 Parkplätze vor den Schaufenstern · Haltestelle Wickedestr. Linie 1 + 10
Montag - Freitag 10.00 - 18.00 · Sonnabend 10.00 - 13.00
Tel. 0451-43115 · www.gardinen-schlichting.de



wochen spiegel

Geschäftsleitung: Björn Bothe & Adrian Schimpff
Leiter Media-Vermarktung: Rainer Wilkens
Objektleitung: Linn Pietschke

Anzeigenabteilung: Tel. 04 51/1 44-17 63
Fax 04 51/1 44-17 79
Privatanzeigen: Tel. 04 51/1 44-11 11
e-mail: wochenspiegel.anzeigen@LN-luebeck.de

Zustellung: kostenlos, sonnabends
Lübecker Nachrichten Zustell GmbH
Telefon: 04 51/1 44-18 26

Gesamt-Druckauflagen:
Ausgabe Lübeck 95.985
Ausgabe Bad Schwartau / Stockelsdorf 26.805
Ausgabe Lübecker Bucht 16.650
Ausgabe Eutin / Malente 17.810
Gesamtauflage 157.250

Wochenspiegel
Verlag: Lübecker Nachrichten Media GmbH
Herrenholz 12, 23556 Lübeck

Druck: A. Beig Druckerei und Verlag GmbH & Co. KG
Damm 9-19
25421 Pinneberg

www.wochenspiegel-online.de
Redaktionsleitung: Sabine Goris

Redaktion:
Tel. 04 51/1 44-17 81
e-mail: wochenspiegel.redaktion@LN-luebeck.de

Anzeigenschluss: Dienstag 15.00 Uhr
Redaktionsschluss: Dienstag 16.00 Uhr

Zurzeit gilt die Anzeigenpreisliste Nr. 48 vom 01. Januar 2023

Mitglied im **NORD BLOCK** Bundesverband Deutscher Anzeigenblätter
ADA **BVDA** **ADA** **BVDA**

Falls Sie dieses Produkt nicht mehr erhalten möchten, bitten wir Sie, einen Werbeverbotsaufkleber mit dem Zusatzhinweis - „bitte keine kostenlosen Zeitungen“ an ihrem Briefkasten anzubringen.
Weitere Informationen finden Sie auf dem Verbraucherportal www.werbung-im-Briefkasten.de

Schüler müssen gefährlichen Umweg nehmen

Brücke zwischen Bad Schwartau und Sereetz ist gesperrt. Einzige alternative Strecke führt an der L 181 entlang – Stadt plant Behelfsbrücke.

SEREETZ/BAD SCHWARTAU.

Die Lkw donnern mit hoher Geschwindigkeit vorbei. Ben steht mit seinem Fahrrad an der Landstraße 181 kurz vor der Kreuzung, an der es Richtung Luv-Center, Autobahn 226 und Sereetz geht. Eigentlich fährt der 13-jährige Schüler aus Sereetz auf seinem Schulweg zum Gymnasium am Mühlenberg in Bad Schwartau die Kaltenhöfer Straße entlang. Doch das geht seit Mitte Oktober nicht mehr. Denn die Stadt Bad Schwartau musste die Brücke über die Alte Schwartau an der Kaltenhöfer Straße sperren, weil Einsturzgefahr besteht.

Die Umleitung führt Ben und die anderen Sereetzer Schüler nun unter anderem entlang der vielbefahrenen Hauptverkehrsstraße L 181. Es ist ein Horror für Bens Mutter Sabine Wörner. Denn der alternative Schulweg ist ihr viel zu gefährlich.

SCHMALER RADSTREIFEN AN DER L 181

„Das geht gar nicht, die fahren hier mit 70 Stundenkilometern und mehr lang“, sagt Wörner und blickt auf den schmalen Streifen am Rand der L 181, auf dem die Radfahrer entlang müssen. Deshalb hat sie ihrem Sohn verboten, diese Umleitung zu nutzen. „Ben fährt hier nicht lang!“, betont die Sereetzerin. Ihr Sohn verzichtet ohnehin freiwillig auf die Route Richtung Bad Schwartau und sagt: „Hier ist gar kein Platz für Radfahrer.“ Eine sicherere Alternative zur Alternative gibt es nicht. „Ich bin alle möglichen Wege abgelaufen“, sagt Sabine Wörner. Die gesperrte Brücke sei die einzige sichere Verbindung zwischen Sereetz und Bad Schwartau. Und so fährt Ben derzeit jeden Morgen um 7 Uhr



Schüler wie Ben (13) aus Sereetz müssen nach Bad Schwartau einen gefährlichen Umweg fahren, weil die Brücke an der Kaltenhöfer Straße gesperrt ist. Foto: Beke Zill

mit dem Bus zur Schule. Dafür musste Sabine Wörner ihm für die 3,7 Kilometer lange Strecke ein Deutschland-Ticket für 49 Euro im Monat kaufen. „Erst ab einer Strecke von vier Kilometern bekommt man eine Schülerfahrkarte für den Bus“, erklärt Wörner.

Die über 100 Jahre alte Brücke ist schon seit vielen Jahren in einem schlechten Zustand. Das weiß auch Bernhard Schmidt, Mitarbeiter des Bauamts der Stadt Bad Schwartau, Bereich Tiefbau. „Bewehrungen liegen frei und rosten, der Beton platzt ab“, sagt Schmidt. Die sogenannte objektbezogene Schadensanalyse und eine statische

Nachrechnung, von der Stadt in Auftrag gegeben, kam zum Ergebnis, dass die „Tragfähigkeit nicht mehr nachweisbar“ ist, erklärt Schmidt. Es bestehe Einsturzgefahr.

Die wichtige Verbindung zwischen den beiden Orten vor allem für die Schüler aus der Gemeinde Ratekau muss jedoch schnell wieder hergestellt werden, finden Ben und seine Mutter. „Es muss etwas passieren“, betont Sabine Wörner. Bernhard Schmidt stimmt zu. Auch für ihn ist es keine akzeptable Lösung, den Schulverkehr über die Landstraße umzuleiten. Elternschaften, Schüler und die Gemeinde Ratekau monierten bei

der Stadt bereits die Umleitung. „Die Stadt handelt“, verspricht Schmidt und berichtet, dass der Bau einer Behelfsbrücke in der ersten Jahreshälfte 2024 geplant ist.

Das Geld müsse jedoch erst bewilligt und bereitgestellt werden. In der Sitzung des Hauptausschusses am Mittwoch, 13. Dezember, ab 18 Uhr (Rathaus, Markt 15) soll im öffentlichen Teil über eine „Genehmigung einer außerplanmäßigen Verpflichtungsermächtigung gemäß § 84 Gemeindeordnung“, also den Bau einer Behelfsbrücke und die damit verbundenen Kosten, beraten werden. Schmidt: „Das hat höchste Dringlichkeit.“

Gemeinsame Christmette im Bad Schwartauer Kurpark

BAD SCHWARTAU. Alle acht christliche Kirchengemeinden Bad Schwartaus laden in der Heiligen Nacht zu einer gemeinsamen Christmette in den Kurpark ein. Der Gottesdienst am 24. Dezember um 23 Uhr findet am Südufer des Kurparksees an der Rotunde statt. Beim Schein von Kerzen und Laternen wird der Posaunenchor aus Rensefeld unter der Leitung von Kantorin Julia Wyrwa traditionelle Weihnachtschoräle anstimmen. Pastorin Adela Jártimová, evangelisch-lutherische Kirchengemeinde Rensefeld, erzählt zusammen mit den Pastoren Klaus Bergmann, Martin-Luther-Gemeinde (SELK), und Andreas Rohwer, evangelisch-lutherische Kirchengemeinde Bad Schwartau von dem Kind in der Krippe, den Engeln und den Hirten. Mit der biblischen Weihnachtsgeschichte nehmen sie die Besucherinnen und Besucher der Christmette mit in das Geschehen der Heiligen Nacht.

Bei eindeutig schlechten Wetterverhältnissen wird die Christmette in der benachbarten Georgskapelle, Eutiner Straße 14, stattfinden. Im Zweifelsfall gibt die Homepage www.kirche-bad-schwartau.de am 24. Dezember ab 12 Uhr Auskunft über den Veranstaltungsort. Eingeladen sind



Pastorin Adela Jártimová, Klaus Bergmann (r.) und Andreas Rohwer erzählen zusammen die Geschichte von der Geburt Jesu. Foto: Kirchengemeinden

alle Menschen, die Weihnachten in dieser besonderen Atmosphäre zu später Stunde feiern wollen. Gerne können Windlichter, Kerzen im Glas oder kleine Laternen mitgebracht werden.

Die veranstaltenden Gemeinden in Bad Schwartau sind die evangelisch-lutherischen Kirchengemeinde Bad Schwartau,

Rensefeld und Cleverbrück, die Pfarrei Maria Königin (Katholische Kirche), die Martin-Luther-Gemeinde (Selbständige Evangelisch-Lutherische Kirche), die Kreuzkirchengemeinde (Evangelisch Freikirchliche Gemeinde), die Neuapostolische Kirche sowie der Knotenpunkt (Siebenten-Tags-Adventisten).

Weihnachtsfrauen, Frauenweihnacht

STOCKELSDORF. Am Dienstag, 19. Dezember, findet um 19.30 Uhr eine weihnachtliche Lesung im Sitzungssaal der Gemeinde Stockelsdorf statt. Unter dem Titel „Frauen Weihnacht“ trägt die Schauspielerin Rebecca Indermaur heitere und besinnliche Texte vor. Umrahmt wird das Programm von einem Streichquartett. Der Eintritt kostet 15 Euro, Karten gibt es bei Bücherliebe, Rathausmarkt 1E, in Stockelsdorf.

Zwei Aufführungen des Krippenspiels

BAD SCHWARTAU. „Kommt alle mit nach Bethlehem!“ Diese Einladung sprechen 16 Kinder im Alter von sechs bis zwölf Jahren am Heiligen Abend aus. Unter der Regie von Lennja Pawlack, Stephanie Thomsen und Pastor Klaus Bergmann werden sie die Geschehnisse um Maria, Josef, die Engel und die Hirten in einem Krippenspiel zum Leben erwecken. Begleitet werden sie dabei von der Klavierlehrerin Andrea Krüger. Das Stück wird gleich zweimal aufgeführt: Am Sonnabend, 23. Dezember, um 15.30 Uhr in der Georgskapelle für die Senior:innen des benachbarten Pflegeheims und alle interessierten Gäste. Die zweite Aufführung des Krippenspiels ist im Rahmen der Christvesper am Heiligen Abend (24. Dezember) um 16 Uhr in der Martin-Luther-Kirche, Kaltenhöfer Straße 42, Bad Schwartau. Der Eintritt ist frei.

Vorzeitiger Baustart für 380-kV-Trasse?

Protest in Bad Schwartau: Netzbetreiber Tennet möchte ohne Planfeststellungsbeschluss mit dem Leitungsbau beginnen. Stadt Bad Schwartau erwägt Klageerhebung.

BAD SCHWARTAU. Die Bauarbeiten für das neue Umspannwerk bei Pohnsdorf direkt an der L 184 laufen auf Hochtouren. Schwere Lastwagen mit Anhängern, Traktoren, Bagger und Radlader sind auf dem rund 14 Hektar großen, eingezäunten Areal unentwegt in Bewegung. Denn der Zeitplan sieht vor: Bis 2026 soll laut Übertragungsnetzbetreiber Tennet das neue Umspannwerk in Stockelsdorf fertig sein.

Entsprechend soll dann auch der Abschnitt von Lübeck-Siems über Bad Schwartau nach Stockelsdorf abgeschlossen sein. Damit diese Leitung 2026 steht, hat Tennet jüngst den Antrag auf vorzeitigen Baubeginn der Ostküstenleitung für Teile dieses 15 Kilometer langen Abschnitts im Raum Lübeck eingereicht. Dieses Vorgehen stößt nicht überall auf Gegenliebe – insbesondere in Bad Schwartau und Ratekau nicht. Schließlich geht ein Teil der geplanten Trasse durch den Riesebusch und durch das Naturschutzgebiet Sielbektal.

EINGRIFFE IN DEN RIESEBUSCH UND INS SIELBEKTAL

„Die Eingriffe in die Natur sind sehr schwerwiegend“, sagt Ellen Brümmer von der Bürgerinitiative Achtung-380kV. „Der Antrag auf vorzeitigen Baubeginn folgt der Strategie, bereits vor der Entscheidung der Planfeststellungsbehörde Fakten zu schaffen. Darin steckt sicherlich auch die Botschaft des Übertragungsnetzbetreibers an die Menschen, die sich weiterhin mit guten Argumenten gegen die Planungen der Tennet wenden, ihren Widerstand aufzugeben“, vermutet Brümmer, die die Planfeststellung für diesen Abschnitt nicht als „Selbstgänger“ bezeichnet.

Ähnlich schätzt auch Bad Schwartaus Bürgermeisterin Katrin Engeln (Bündnis 90/Die Grünen) die Situation ein. „Ich sehe



In Bad Schwartau gibt es Widerstand gegen die geplante 380-kV-Trasse. Tennet hat nun den vorzeitigen Baustart beantragt. Foto: Sebastian Prey

einen vorzeitigen Baubeginn sehr kritisch. Die Stadt Bad Schwartau hat ihre Argumente gegen den geplanten Trassenverlauf im Planfeststellungsverfahren eingebracht. Durch die geplante Trassenführung kommt es zu einer Beeinträchtigung von geschützten Tieren und Pflanzen, insbesondere in den von der Trassenführung betroffenen Natura 2000 Gebieten.“ Sie erinnert zudem daran, dass es einen einstimmigen Beschluss der Stadtvertretung für eine Klageerhebung gegen den Planfeststellungsbeschluss für die geplante Trassenführung gibt, sofern die von der Stadt Bad Schwartau im Rahmen des Planfeststellungsverfahrens eingebrachten Argumente im Beschluss keine angemessene Berücksichtigung finden sollten.

Tennet versucht indes den Ball flachzuhalten. Der Antrag auf vorzeitigen Baubeginn betreffe nur unstrittige Bereiche bei denen die Zustimmung der Flächen-Eigentümer vorliege. „In den Bereichen, wo es noch offene Punkte zum geplanten Verlauf gibt, starten die

bauvorbereitenden Tätigkeiten erst, wenn der Planfeststellungsbeschluss in diesen Abschnitten ergangen ist. Damit ist im Frühjahr nächsten Jahres zu rechnen“, erklärt Tennet-Bürgerreferent Sören Wendt.

Im Falle einer Genehmigung des „Schnellstart“-Antrags ist vorgesehen, zum Jahreswechsel unter anderem mit dem Gehölzrückschnitt zu beginnen. Zum Schutz der Tiere darf dieser nur im Winter stattfinden. Ohne diesen Gehölzrückschnitt könnte im Sommer, kurz nach Erhalt des Beschlusses, auf den Flächen für die Provisorien nicht mit den bauvorbereitenden Maßnahmen begonnen werden. Wendt: „Eine Verzögerung des Energiewendeprojektes wäre die Folge.“

BALTIC CABLE-ANBINDUNG NUR WIRTSCHAFTLICHE GRÜNDE

„Das oft wiederholte Argument der Notwendigkeit der Energiewende rechtfertigt die aktuelle Planung nicht“, hält Brümmer dagegen. Der Bau dieser Trasse von

Siems nach Stockelsdorf habe nach wie vor nichts mit der Energiewende zu tun. Es gehe nur darum aus wirtschaftlichen Gründen das Baltic Cable in Siems mit einer 380-kV-Freileitung neu anzubinden. Auch Bürgermeisterin Engeln sieht diese Art der Planung äußerst kritisch. „Hier werden die 380-kV-Leitung Lübeck-Siems und die 380kV-Leitung Lübeck-Göhl ohne triftigen Grund miteinander verzahnt. Die 380kV-Leitung Lübeck-Siems schließt an das Baltic Cable an, das seit 1994 in Betrieb und dessen technische Lebensdauer somit zeitlich begrenzt ist“, erklärt Engeln.

Die Chancen, dass der vorzeitige Baustart in bestimmten Bereichen der Trasse zwischen Siems und Stockelsdorf mit rund 40 Maststandorten genehmigt wird, werden vermutlich ganz gut stehen. Bereits beim Projektabschnitt von Henstedt-Ulzburg nach Stockelsdorf, durfte Tennet im Frühjahr 2023 mit den Vorbereitungen für den Mastbau beginnen – unabhängig von der Planfeststellung.

Der Lackarzt in Ihrer Nähe

Autolack-Kosmetik **Oschatz**

Die professionelle Hilfe für kleine Lackschäden.

Eine kleine Beule oder Schramme im Lack? Kein Problem, das kriegen wir schnell und günstig wieder repariert.

Gewerbegebiet Langenfelde 23611 Bad Schwartau Redderbusch 3

Info unter 04 51 / 280 29 85

von Pegasus | Goldankauf

Montag-Freitag: 10.00-16.00 Uhr, Samstag 10.00-14.00 Uhr

Wir kaufen: Gold- & Silberschmuck, Zahngold, Silberbesteck, Münzen, Barren, D-Mark, Zinn

Goldschmied-Service: Schmuckreparatur, Anfertigungen etc.

0451 / 280 23 1 23 Schwartauer Allee 4, 23554 Lübeck kostenlose Kundenparkplätze

BRILLANTSCHMUCK?

S & More!

Im HAERDER CENTER Lübeck, Sandstraße 1 Im REWE CENTER Lübeck, Kantstraße 15-17

Pflege24Nord

24-Stunden-Betreuung in Ihrem eigenen Zuhause!

Individuelle Betreuung durch polnisches Personal!

Die bezahlbare Alternative zum Pflegeheim!

Tel. 0173/6 53 30 86

GOLDANKAUF?

S & More!

Im HAERDER CENTER Lübeck, Sandstraße 1 Im REWE CENTER Lübeck, Kantstraße 15-17

WEIHNACHTS-BÄUME

ZUM EINHEITSPREIS!

*Aktions-Weihnachtsbäume aus Schleswig-Holstein, 1,50–2,50 m

JEDER AKTIONSBAUM **24,99***

IN STOCKELSDORF

VERKAUFSOFFENER SONNTAG 17. DEZ., 11–16 UHR

Stockelsdorf Lohstraße 107 a Mo–Fr 9–18 Uhr Sa 9–14 Uhr

Malente Rövkampallee 39 Mo–Fr 9–18 Uhr Sa 9–16 Uhr So 11–16 Uhr

grün erleben **BUCHWALD**

www.buchwald-pflanzencenter.de

BEI UNS NOCH FREI ZU KAUFEN!

ZORAKI R1-2.5"

Kal.-9 mm

Hochwertige Qualität

Rekordpreis von **144,44€**

incl. 50 Platzpatronen

Frei verkäuflich für Ihren Selbstschutz

(Zum führen benötigen Sie den kleinen Waffenschein)

Wir bieten eine riesen Auswahl an **FEUERWERKSMUNITION und PLATZPATRONEN zu absoluten Hammerpreisen**

Sie finden uns:

Direkt hinter Famila Markt Gewerbegebiet Herrenwyk !!! Ausschilderung beachten !!!

IMMER PARKPLÄTZE DIREKT VOR UNSERER TÜR Jagd- u. Sportwaffendepot Nord Mirco Lorkowski Zum Winderhitzer 2 • Kücknitz • Tel. 30 200 50

Abgabe nur ab 18 Jahre

Mo.-Sa. 11.00 - 20.00 Uhr

Am 28.12 & 29.12 von 9.00 - 21.00Uhr geöffnet

Am 30.12. von 9.00 - 21.00Uhr geöffnet

LUV SHOPPING

Frohe Festtage beginnen hier!

Öffnungszeiten: Mo. - Sa. 10 - 20 Uhr

» **02./09./16./23.12.2023**
- Weihnachtsmann & Wichtel (inkl. Gratis-Fotoshooting, 11-18 Uhr)

» **ab 01.12.2023**
- Weihnachtsbaumverkauf (Parkplatzbereich vor IKEA & Hornbach)
- Muzenstand auf dem Parkplatz, bis Ende Dez.

» **16.12.2023**
- Musiker-Duo „Bridges&Hooks“, Gratis Kinderschminken für die Jüngsten, Zauber zu Gast in der Mall

» **23.12.2023**
- Ballonkünstler zu Gast in der Mall Karikaturistin Bianca Stuck

Erntedankfest family

Villeroy & Boch

Self made

Media Markt

WIEDEREGGER

CB

DEPOT

C&A

Martens

Leder Freytag

spielemax.de

Über 50 Geschäfte und Restaurants

Thalia.de

Klinckwort Apotheken

and more!

Dänischburger Landstraße 81 | 23569 Lübeck | www.luvshopping.de

Berliner Drive in

Hafenstr. 25 Lübeck

Ab 17.12. online vorbestellen

shop. **jb.de**

31.12.

Junge Die Bäckerei.

Wahlhelfer:innen gesucht

STOCKELSDORF. Am 3. März findet die Wahl der Bürgermeisterin / des Bürgermeisters in der Gemeinde Stockelsdorf statt. Für die Besetzung der Wahlvorstände anlässlich dieser Wahl werden freiwillige Wahlhelfer:innen gesucht. Die Wahlvorstände bestehen aus je sieben Wahlhelfer:innen. Sie stellen die ordnungsgemäße Wahlhandlung zwischen 8 und 18 Uhr sicher, geben die Stimmzettel aus und stellen durch Auszählung das Ergebnis fest. Am Wahltag wird der Zeitaufwand bei rund sechs Stunden liegen. Für die Tätigkeit wird ein „Erfrischungsgeld“ in Höhe von 50 Euro gewährt. Interessierte, die das 16. Lebensjahr vollendet haben, können sich schriftlich an die Gemeindevahlleitung, Ahrens-böcker Straße 7, 23617 Stockelsdorf, telefonisch an Herrn Köhler (Telefon 0451 4901-200) oder per E-Mail an s.koehler@stockelsdorf.de wenden.

Golfen für die Sternenkette: 1300 Euro gehen nach Schwartau

BAD SCHWARTAU. Mit einem Geschenk für die Palliativstation des Helios Agnes Karll Krankenhauses kamen Teilnehmer des traditionellen Timmendorfer Golf-Charity-Turniers nach Bad Schwartau und übergaben einen Scheck in Höhe von 1300 Euro. Die Klinikgeschäftsführerin Cornelia Herold und Pressesprecherin Nicole Loose-Neumann führten die Mitglieder „Sternenkette“ über die Station und informierten über das ein oder andere umgesetzte Projekt wie beispielsweise die Hundetherapie. „Uns war es wichtig, dass unsere Spende in diesem Jahr an das Helios Agnes Karll Krankenhaus geht“, so Angela Clasen. Die Gründerin der Initiative „Sternenkette“ ist Susanne Graap. Sie organisiert seit mehreren Jahren mit interessierten Golfern deutschlandweite Aktionen, um verschiedene palliative Einrichtungen zu unterstützen.



Klinikgeschäftsführerin Cornelia Herold (rechts) und Mitarbeiterin Antje Schwank (vorne links) freuen sich über die Spende. Foto: Helios

Turnabteilung sucht neuen Trainer

STOCKELSDORF. Die Turnabteilung des ATSV Stockelsdorf sucht dringend eine/n Trainer/in für das Geräteturnen für Mädchen und Jungen im Alter von sechs bis zwölf Jahren. Die Trainingszeiten sind donnerstags von 17 bis 18 Uhr. Bei Interesse bitte melden bei: Ulrike Schwerdtfeger Ulrike@warumdarum.de oder in der Geschäftsstelle, Tel. 0451/495384.

Malwettbewerb zur Natur des Jahres

BAD SCHWARTAU. Das Thema „Klimawandel“ ist in aller Munde. Unter den Veränderungen in der Natur leiden nicht nur die Menschen, sondern natürlich auch die Tiere und die Pflanzen. Um auf diese Veränderungen hinzuweisen, werden verschiedene Tiere, Pflanzen und Lebensräume jedes Jahr zur Natur des Jahres gewählt. Jedes Jahr verschwindet Grün, Tiere ziehen sich aus dem Lebensumfeld der Menschen zurück.

Der Umweltbeirat veranstaltet deshalb zum zweiten Mal einen Malwettbewerb zur Natur des Jahres. Alle Künstler:innen der Klassenstufen 1-4 sind dazu eingeladen, eines der drei vorgegeben Motive, nämlich den Kiebitz (Vogel des Jahres 2023), den Feuersalamander (Höhlentier des Jahres 2023) oder die Indianernessel (Staude des Jahres 2023) zu malen.

Es gibt viele tolle Preise zu gewinnen. Die Bilder können bis zum 31. Januar 2024 an den Umweltbeirat der Stadt Bad Schwartau, Markt 15 in 23611 Bad Schwartau geschickt werden oder in den städtischen Briefkasten am Rathaus gesteckt werden. Bitte auf der Rückseite des Bildes den Namen, den Namen der Schule, die Anschrift und das Alter an. Eine Jury wird aus allen rechtzeitig abgegebenen Bildern die Gewinner auswählen.



KOKUBU - The Drums of Japan

6. Februar 2024 19:30 h MuK

Magische Japan-Reise zwischen artistischem Trommelsturm und zarten Bambusflötentönen
Eine der größten Trommelshows der Welt

Nach den grandiosen Publikums- und Kritiker-Erfolgen ihrer Deutschland-Gastspiele 2019 und 2020 und 2023 ist das Ensemble mit Sound of Life 2024 zurück auf den Bühnen Europas.

Neben der authentischen und hypnotischen – faszinierenden Energie dieser spektakulären Show verfolgt KOKUBU noch einen weiteren Ansatz: die faszinierende Spiritualität Japans wird mit jedem Ton erlebbar gemacht. 2024 kommen drei große O – Daiko Trommeln zum Einsatz und geben der Gruppe einen noch imposanteren Auftritt. Ein neues Bühnenbild und eine spektakuläre Lichtkonzeption runden das außergewöhnliche Trommelleben ab.

Tickets unter www.reservix.de und an allen bekannten Vorverkaufsstellen

105 Weihnachtstüten für Stockelsdorfer Kinder

STOCKELSDORF. Für die Bürgerstiftung haben Kinder Priorität, deshalb kümmern sie sich um ein schönes Weihnachtsfest für Kinder aus einkommensschwachen Familien. Der Vorstand der Bürgerstiftung war überrascht, dass die Anzahl der betroffenen Kinder sich von 60 im Jahr 2022 auf 105 Kinder im Jahr 2023 erhöht hat. Es wurde für rund 4000 Euro eingekauft, unterstützt von Famila Stockelsdorf mit Schokoladenartikel im Wert von 400 Euro und einer Spende des Literaturkreises der Bürgerstiftung über 350 Euro. So konnten vom Vorstand 105 Weihnachtstüten gepackt werden, die in Kooperation mit der Gemeinde Stockelsdorf, dem Kinderschutzbund Ostholstein e.V. und Leiterinnen der Kindertagesstätten an die Familien übergeben werden.



Foto: HFR

ANZEIGE

Weg von Kabel-TV, hin zu einfach mehr Fernsehspaß

Als Miriam ihre Nebenkostenabrechnung vom Vermieter bekommt, ist sie irritiert. 13€ für den Kabelanschluss? Das geht bestimmt auch günstiger – und mit mehr Komfort. Miriam schaut Fernsehen und streamt zusätzlich Serien und Filme. Wenn sie ihre Streaming-Dienste mit Fernsehen in einem günstigen Angebot kombinieren könnte, wäre das perfekt.

So wie Miriam geht es vielen – die Kabelbuchse gehört zwar zur Mietwohnung, wird aber längst von Online-Angeboten abgelöst. Die gute Nachricht: Diese Kosten fallen für Miriam bald weg. Viele Mieter*innen zahlen bisher Gebühren für Kabel-TV über die Mietnebenkosten – unabhängig davon, ob sie den Kabel-TV-Anschluss tatsächlich nutzen oder nutzen wollen. Doch das ändert sich ab dem 1. Juli 2024! Dann entfällt für alle Mieter*innen die Pflicht für Kabel-TV. Die Kabel-TV-Kosten dürfen nicht mehr pauschal über die Mietnebenkosten abgerechnet werden. Eine Kündigung beim Vermieter oder der Vermieterin ist hierfür nicht erforderlich. Das bedeutet: die perfekte Gelegenheit, um zu besserem Fernsehen zu wechseln. Wir zeigen, wie leicht das geht.

Mit MagentaTV wird Ihr TV-Erlebnis einfach großartig

Der Wechsel zu MagentaTV ist super einfach. MagentaTV vereint modernes Fernsehen mit Streaming-Inhalten und ist dabei günstiger, als Sie denken. Es bietet eine umfassende Auswahl an Fernsehsendern und mehr. Genießen Sie über 100 TV-Sender in HD-Qualität und profitieren Sie von einer Vielzahl kostenloser Serien und Filme in der Megathek. Darüber hinaus haben Sie bequemen Zugriff auf beliebte Streaming-Dienste wie Netflix, Disney+ und RTL+ Premium. Integrieren Sie einfach Ihre bestehenden Dienste – oft sogar mit Preisvorteil.

Erleben Sie die Vielfalt von MagentaTV zuhause und unterwegs auf Ihrem Fernseher, Smartphone oder Tablet. Profitieren Sie von praktischen Funktionen wie Pausieren oder Neustart einer Sendung.

Bei Interesse an einem für Sie passenden MagentaTV Angebot stehen wir Ihnen gerne beratend zur Seite und kümmern uns auch um Ihren Wechsel zu MagentaTV.

DCOM GmbH
Ihr Telekom Partner in Bad Schwartau

Markttwiete 8-10
23611 Bad Schwartau
Tel.: 0451 - 2931919



Endlich hast du die Wahl: deine Kabel-TV-Pflicht entfällt

HOL DIR MAGENTA TV

Jetzt 9 Monate ohne Aufpreis², zzgl. MagentaZuhause Tarif

Copyrights: ARD © 2023 ARD. Alle Rechte vorbehalten. | ZDF © 2023 ZDF. Alle Rechte vorbehalten. | Life after Life © House Productions | Yellowstone (Staffel 5) © 2022 Spike Cable Networks Inc. All rights reserved. Paramount Network ist a trademark of Paramount Pictures Corporation. | Feuerwehrmann Sam (Staffel 12) © Prism Art & Design Limited.

1) Streaming-Dienste bis auf RTL+ Premium und Netflix Standard-Abo mit Werbung erfordern einen separaten Vertrag.

2) Aktion gilt bis 31.01.2024 für ausgewählte Breitband-Neukunden, die in den letzten 3 Monaten keinen Breitbandanschluss bei der Telekom hatten. MagentaZuhause S-L kosten in den ersten 9 Monaten jeweils 19,95€/Monat. Danach kostet zum Beispiel MagentaZuhause S 37,95€/Monat. Kosten für MagentaTV Smart Netflix: in den ersten 9 Monaten ohne Aufpreis, vom 10.–24. Monat 10€/Monat, danach 13€/Monat, jeweils zzgl. 5€/Monat für die TV-Box MagentaTV One. Bei Miete eines Routers im Endgeräte-Service-Paket (ab 6,95€/Monat) erfolgt eine Router-Gutschrift i. H. v. 70€. Hardware zzgl. 6,95€ Versandkosten. Einmaliger Bereitstellungspreis für neuen Telefonanschluss 69,95€. Mindestvertragslaufzeit für MagentaZuhause und MagentaTV Smart Netflix 24 Monate, für Hardware jeweils 12 Monate. Voraussetzung für die Buchung und Nutzung von Disney+ sind ein Wohnsitz in Deutschland sowie die Registrierung und Akzeptanz der Nutzungsbedingungen bei Disney+. MagentaTV Smart Netflix enthält Netflix Standard mit Werbung (HD verfügbar, Nutzung von Netflix auf bis zu 2 Geräten). Voraussetzung für die Nutzung von Netflix sind die Registrierung und Akzeptanz der Nutzungsbedingungen und Datenschutzbestimmungen bei Netflix International B.V. MagentaZuhause ist in fast allen Anschlussbereichen verfügbar. Bei Nutzung über das Mobilfunk-Netzwerk erfolgt die Belastung des Datenvolumens beim jeweiligen Mobilfunk-Anbieter.

Ein Angebot von: Telekom Deutschland GmbH, Landgrabenweg 151, 53227 Bonn.

Gemeinsamer Kampf für die Bäderbahn

Land hält an seiner Absage fest – Timmendorfer Strand und Lübeck wehren sich dagegen.

TIMMENDORFER STRAND/ LÜBECK. Eine große Runde hat sich kürzlich in der ziemlich kalten Trinkkurhalle in Timmendorfer Strand versammelt. Vor etlichen Journalisten sitzen der Timmendorfer Bürgermeister Sven Partheil-Böhnke (FDP), Vertreter der Hansestadt Lübeck, von Pro Bahn und vom Eisenbahnunternehmen Norddeutsche Eisenbahn Niebüll GmbH sowie der Fachanwalt für öffentliches und Planungsrecht Ulrich Ramsauer. Er hat für die Gemeinde eingeordnet, ob das von der Landesregierung verhängte Aus für die Bäderbahn juristisch haltbar ist.

Ist es nicht, so sein Fazit. Ramsauer macht seine Zweifel daran klar, dass die Bäderbahn-Strecke einfach so stillgelegt werden kann. Denn grundsätzlich dürfen Neubaustrecken wie die Schienenhinterlandanbindung nicht ohne Anschluss an das bestehende Schienennetz errichtet werden. „Die Anbindung muss erfolgen, so lange die Bäderbahn rechtlich existiert“, sagte Ramsauer. Damit das Eisenbahnunternehmen eine Stilllegung genehmigt, müssten zudem zwei Voraussetzungen erfüllt werden, die beide nicht vorliegen: Es dürfe keine Übernahmebereitschaft durch ein anderes Eisenbahnunternehmen geben und der Weiterbetrieb müsse für die DB Netz unzumutbar sein.



Geht es nach den Bürgermeistern von Timmendorfer Strand und Lübeck, werden auch in weiter Zukunft Züge am Bahnhof Timmendorfer Strand halten. Foto: Sabine Jung

„Eine Stilllegung ist derzeit nicht genehmigungsfähig“, fasst Ramsauer seine Erkenntnisse zusammen. Zunutze machen kann sich die Gemeinde Timmendorfer Strand dieses Fazit aber nicht. Denn sie habe keine Möglichkeiten, juristisch gegen eine Entscheidung zur Stilllegung vorzugehen. Lediglich das interessierte Eisenbahnunternehmen, in diesem Fall die Norddeutsche Eisenbahn Niebüll, sei klagebefugt. „Der Gemeinde bleibt nur der politische Druck“, sagte Ramsauer. Genau den wollte sie gemein-

sam mit Lübeck mit der Pressekonferenz ausüben. „Hier soll ein lautes Zeichen folgen, dass wir die Bäderbahn nicht aufgeben werden“, hatte der Timmendorfer Tourismuschef Joachim Nitz zu Beginn angekündigt. Partheil-Böhnke strich die Bedeutung der Bäderbahn heraus. 1,2 Millionen Fahrgäste pro Jahr nutzten sie, eine Stilllegung werde 560 000 zusätzliche individuelle Autofahrten bedeuten. „Was hier gemacht wird, ist ein absoluter ökonomischer und ökologischer Wahnsinn“, sagte Partheil-Böhn-

ke. Sein Lübecker Amtskollege Jan Lindenau (SPD) meldete sich mit einer Videobotschaft zu Wort: „Ein Aus der Bäderbahn wäre eine völlig Fehlentwicklung“, sagte er.

WIRTSCHAFTSMINISTERIUM ÄNDERT SEINE MEINUNG NICHT

Noch während die Befürworter der Bäderbahn, auch aus der Wirtschaft, in Timmendorfer Strand zusammensaßen, reagierte das Kieler Wirtschaftsministerium darauf. „Die von der Gemeinde Timmendorfer Strand und der Stadt Lübeck vorgebrachten Argumente sind uns und der Deutschen Bahn gut bekannt, ändern aber an der Entscheidungslage nichts“, sagte Verkehrsstaatssekretär Tobias von der Heide in Kiel. Wie von der Heide weiter mitteilte, würde ein Weiterbetrieb der Bäderbahn eine zeitraubende und damit für die rechtzeitige Fertigstellung der Beltquerung gefährliche Anpassung der Planungen erfordern.

Weiter sagte der Staatssekretär: „Am Ende ist es unerheblich, ob und wann die Strecke stillgelegt wird. Entscheidend ist allein, dass das Land keine Verkehre auf der Bäderbahn, sondern allein auf der neuen Schienenanbindung der festen Fehmarnbeltquerung bestellen wird.“ **SAS**

OSTSEE MEDIZINTECHNIK
SANITÄTSHAUS & ORTHOPÄDIETECHNIK

SICHERN SIE SICH UNSEREN WEIHNACHTS-RABATT!

15% auf ClimaCare-Produkte*
16. – 31. Dez.

JETZT ANRUFEN
und Beratungsgespräch vereinbaren!

WIR WÜNSCHEN IHNEN FRÖHLICHE & GESUNDE WEIHNACHTEN!

UNSERE STANDORTE IN IHRER NÄHE:

LÜBECK	Im Gleisdreieck 34	Tel. 0451 290 71 50
LÜBECK	NEU Schlutup Str. 7	Tel. 0451 582 412 88
LÜBECK	Moisinger Allee 6b	Tel. 0451 498 25 43
TRAVEMÜNDE	Am Dreilingsberg 7	Tel. 04502 880 97 07
TIMMENDORF STR.	Birkenallee 1	Tel. 04503 898 98 72
EUTIN	Elisabethstr. 16 – 18	Tel. 04521 794 18 09

www.ostsee-medizintechnik.de

* Der Rabatt bezieht sich auf die hier beworbenen Produkte im Privatverkauf und wird bei Kaufabschluß der Gesamtsumme abgezogen. Gültig, solange der Vorrat reicht.

WIR SIND NACHHALTIG

Bei der Herstellung von Zeitungsdruckpapieren wird nahezu 100% Altpapier eingesetzt.

WOCHENSPIEGEL

Quelle: BDZV

Lübecker Tagespflege

Sind Sie alleine zu Hause und Ihr Tag wird immer „länger“?

Wir haben Plätze frei!

☎ 0451/47 97 90 84

Bitte helfen Sie Menschen mit Behinderungen.

Bitte online spenden unter: **www.bethel.de**

Top-Winterreisen zu Knüllerpreisen

Mit modernen Fernreisebussen ab Lübeck, Bad Schwartau und Eutin

Buchungshotline: 0 45 21 - 77 93 70

Code: RB 50 – 6

REISEBÜRO GmbH
Behrens

Buchbar auch im Internet:

SCAN ME

8-Tage Reise

Kururlaub im winterlichen Marienbad

First-Class-Hotel in Toplage

Leistungen: • Fahrt im modernen Fernreisebus • 7 x Übern. im First-Class-Hotel Richard • 7 x Abendessen als Schlemmermenü • ärztliches Eingangsgespräch • 10 Kuranwendungen nach ärztl. Vorgabe • freier Eintritt in Schwimmbad und Fitnessraum • geführter Rundgang durch Marienbad • Pro-Aktiv Premiumkarte für Vergünstigungen vor Ort • örtliche, deutschspr. Reiseleitung

Reisetermine:

- 12.02. – 19.02.2024
- 19.02. – 26.02.2024

pro Person im DZ
nur € 549.⁹⁰

2-Tage Reise

Musical-Reise „Starlight-Express“

mit First-Class-Hotel

Leistungen: • Fahrt im modernen Fernreisebus • 1 x Übern. im First-Class-Hotel Mercure zentral in Bochum • alle Komfortzimmer m. Bad o. DU/WC, TV • 1 x Frühstücksbuffet • Eintrittskarte PK 4 zum Musical am Samstag, um 20 Uhr (höherwertige Eintrittskarten gegen Aufpreis buchbar) • Hin- & Rücktransfer zum Musical-Theater

Reisetermine:

- 03.02. – 04.02.2024
- 17.02. – 18.02.2024

pro Person im DZ
nur € 219.⁹⁰
EZ-Zuschlag: € 39,-

3-Tage Reise

Wintertraum auf Rügen

im Wellnesshotel in Binz am Strand

Leistungen: • Fahrt im modernen Fernreisebus • 2 x Übern. im IFA-Hotel-Binz • alle Komfortzimmer mit Bad o. DU/WC, Föhn, TV, Tel., Balkon • 2 x Frühstücksbuffet • 2 x Abendbuffet inkl. 1 Tischgetränk • große Insel-Rundfahrt Rügen mit Reiseleitung • Rückfahrt über die Inselkette Fischland/Darß/Zingst mit Aufenthalt im Ostseebad Wustrow • Anreise mit Besichtigungspause in der Hansestadt Stralsund

Reisetermine:

- 26.01. – 28.01.2024
- 02.02. – 04.02.2024

pro Person im DZ
nur € 259.⁹⁰
EZ-Zuschlag: € 29,-

8-Tage Reise

Winter-Wellness in Kolberg

im modernen Kurhotel mit Vollpension

Leistungen: • Fahrt im modernen Fernreisebus • 7 x Übern. im Kurhotel „Nad Parseta“ • alle Zimmer mit Bad o. DU/WC, TV, Tel. • 7 x Frühstücksbuffet • 6 x Mittagessen • 7 x Abendbuffet • 4 x Abendveranstaltung im Hotel • Komplettpaket „Wellness & Kur“ inkl. ärztl. Eingangsuntersuchung, 1 x Kurbehandlung pro Werktag nach ärztlicher Verordnung, 1 x Salzgrotte, 1 x klassische Rückenmassage (25 Min.), 1 x Fußreflexzonenmassage (30 Min.) 1 x Teekur pro Werktag • Einladung zum Kuchenbuffet • kostenl. Nutzung von Schwimmbad, Fitnessraum & Whirlpool

Reisetermine:

- 10.02. – 17.02.2024
- 02.03. – 09.03.2024

pro Person im DZ
nur € 429.⁹⁰
EZ-Zuschlag: € 99,-

6-Tage Reise

Wintertraum im Schwarzwald

Traumhafte Wintererlebnisse in einer malerischen Gebirgslandschaft

Leistungen: • Fahrt im modernen Fernreisebus • 5 x Übern. im Hotel „Roter Bühl“ • alle Zimmer mit Bad o. DU/WC, TV, Telefon • 5 x Frühstücksbuffet • 5 x 3-Gang-Abend-Menü • große Schwarzwaldrundfahrt mit Reiseleiter • große Elsassrundfahrt mit Reiseleiter • Schwarzwald-Bahnen-Fahrt • Musikabend im Hotel

zubuchbar: • Tagesfahrt in die Schweiz nach Basel p. P. € 19,-

Reisetermin:

- 06.02. – 11.02.2024

pro Person im DZ
nur € 469.⁹⁰
EZ-Zuschlag: € 69,-

2-Tage Reise

Friedrichstadtpalast Berlin – Die neue Revue „FALLING IN LOVE“

First-Class-Hotel in Berlin

Leistungen: • Fahrt im modernen Fernreisebus • 1 x Übern. im First-Class-Hotel • 1 x Frühstücksbuffet • alle Zimmer mit Bad o. DU/WC, TV, Telefon • große Stadtrundfahrt mit Reiseleitung am 2. Tag vormittags • viel Freizeit zum Shopping- und Sightseeingbummel • 1 x Eintrittskarte PK 5 für die Revue am 1. Abend inklusive Hin- und Rücktransfer (höherwertige Eintrittskarten gegen Aufpreis verfügbar)

Reisetermine:

- 24.02. – 25.02.2024
- 02.03. – 03.03.2024

pro Person im DZ
ab € 179.⁹⁰
EZ-Zuschlag: € 49,-



JETZT CB APP LADEN!
Angebote, Rabatte, Fashion u.v.m.
Jetzt laden unter cbmode.de/app

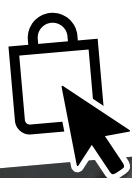


**NUR BIS
SAMSTAG
23. DEZ.**

BIS ZU

**80 €
SPAREN**

NUR MIT UNSEREN RABATT-COUPONS.



GILT AUCH IM **ONLINESHOP**
UNTER **CBMODE.DE**

LÜBECK · CITTI-PARK
LÜBECK · LUV SHOPPING
LÜBECK · CB OUTLET
KIEL · SCHWENTINENTAL · FLENSBURG · HANNOVER



cboutlet.de



cbmode.de

GUTSCHEIN

50,- €	Rabatt ab 249,90 €*
Online-Rabattcode: WINTERPOST50	
20,- €	Rabatt ab 99,90 €*
Online-Rabattcode: WINTERPOST20	
10,- €	Rabatt ab 49,90 €*
Online-Rabattcode: WINTERPOST10	

*Gültig ab einem Einkauf in angegebener Höhe bei CB, im CB Outlet und Onlineshop bis zum 23.12.23 gegen Vorlage des Coupons bzw. Eingabe des Gutscheincodes. Gilt auch auf bereits reduzierte Ware. Einmalig einlösbar und nicht mit anderen Rabattaktionen kombinierbar, keine Barauszahlung und keine nachträgliche Vergütung auf bereits gekaufte Ware. Ausgenommen ist der Kauf von Geschenkgutscheinen sowie die Marke Mango.

Calvin Klein

derbe

Levi's

ONLY

JACK&JONES



Kleinigkeit

u.v.m.



GEWINNEN SIE 1.000 EURO! mitmachen & gewinnen

Südosteuropäer

Fluss durch Girona (Span.)

Musikzeichen im Psalm

Fremdwortteil: Gebirge

Nierensekret, Harn

Rang beim Karate

griechischer Buchstabe

Weltorganisation (Abk.)

förmliche Anrede

Nahrung des Menschen

Schlafstätte

Grundstückseingrenzung

Babyspielzeug

histor. Königreich in Spanien

Speisefische, Goldbrassen

italienisches Nudelgericht

Abk.: Notausgang

Abk.: Haken-schlinge

Schiff-fahrtsroute

griechischer Buchstabe

russ. Herrschertitel

Jahrmarkt-künstler

griech. Vorsilbe: gleich

niederl.: ich

Abk.: Landesliste

röm. Zahlenzeichen: sechs

eingeschaltet

schmal

Schmierstoff

reicher alt-römischer Gourmet

alte Lage

Schallwort

ungekocht

Figur bei Cervantes, Don ...

griechische Unheilsgöttin

Einheit der physikal. Leistung

Temperaturskala

Frauenkürzname

englisch: und

wilde Gartenpflanze

Staatsbesitz in Übersee

US-Bundesstaat

faltbare Sitzgelegenheit

Weltorganisation (Abk.)

englisches Fürwort: sie

Laute von Hunden

Roman von King (engl.)

empfindsam

Nizza in der Landessprache

asiatisches Steppentiefland

Märchenwesen

Umlaut

vertraute Anrede

cremig

unbestimmter Artikel

regelmäßiges Vieleck

griechischer Buchstabe

heftiger Windstoß

nordische Herdentiere

Parole d. Franz. Revolution

englisch: Zeh

Serviermöbel

Wahl-spruch

Funkortungsver-fahren

flaches Meeresufer

französisch: Straße

italien. Provinzhauptstadt

nicht gegen

obgleich

chem. Zeichen für Zirkonium

englisch: Gott, Gottheit

israelitischer König

früherer dt. Fußballer

Quadrillefigur

3

4

1

2

5

6

7

8

Inspektion, HU/AU, Klima- und Bremsenservice, Reifen und Räder

Wir kaufen Ihren PKW!

Henning Automobile

V O L V O

Volvo PKW Vertragswerkstatt

Inh. Torsten Henning

Tel. 04 51 / 48 66 34-0

Fackenburger Allee 78b · 23554 Lübeck

Lösung der Vorwoche:

S C W I L F G I S

S C H R I F T Z E I C H E N U R H E B E R U L K E N

H O R G E F I E D E R S E E R O S E V O U I

U R D S E R A P M A S E R N

L I E W D L O R A E C O

S E N F V E T E R I N A E R H I E

T G E A S S H K I E L

F B I E C K T P E T U N I E

K A R G K K I N A R R L M

R A T A E I G G R A E

B U R L L N R E L A T I O N

I C I A S I C H U N E C H T

B G H B R A U E R E I K L A G E

E D M U R R

A N I M D S M E F E

K C A P E R T O A S T P E N

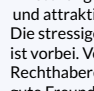
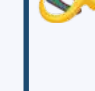
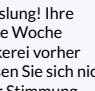


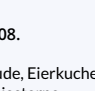
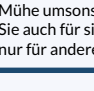

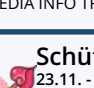
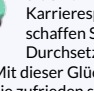

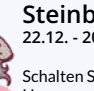
S T A H L T R A E G E R M A G E R

I S I S A I T E X A S E S

B E T T C H A S S I S S T E R E O

N A C H H A L T I G E H E R I L

EILPAKET

 <p>Widder 21.03. - 20.04.</p> <p>Ihre optimistische Einstellung macht Sie stark und attraktiv! Aufatmen! Die stressige Durststrecke ist vorbei. Vorsicht vor Rechthaberei - Sie können gute Freunde verprellen.</p>	 <p>Stier 21.04. - 20.05.</p> <p>Der Alltagstrott nervt Sie. Sorgen Sie selbst für Abwechslung! Ihre Erfolge diese Woche lassen die Plackerei vorher vergessen. Lassen Sie sich nicht von aggressiver Stimmung anstecken.</p>	 <p>Zwillinge 21.05. - 22.06.</p> <p>Bügeln Sie nicht jeden Annäherungsversuch ab. Zwischen Windmächern und seriösen Menschen sollten Sie gut unterscheiden. Weniger arbeiten, mehr relaxen - versuchen Sie es!</p>	
 <p>Krebs 22.06. - 22.07.</p> <p>Bei einem Flirt landen Sie nur durch originelle Einfälle! Geschäftlicher Erfolg winkt vor allem gegen Ende der Woche. Schlaff und schlapp? Sie haben sich eine Auszeit verdient.</p>	 <p>Löwe 23.07. - 23.08.</p> <p>Friede, Freude, Eierkuchen: Die Harmoniesterne strahlen. Wehren Sie sich, wenn Sie angegriffen werden - bleiben Sie fest! Sie können eine gute Geldgelegenheit am Schopf packen.</p>	 <p>Jungfrau 24.08. - 23.09.</p> <p>Machtkämpfen sollten Sie derzeit aus dem Weg gehen. Wenn Sie sich nicht sorgfältig absichern, ist alle Mühe umsonst gewesen. Seien Sie auch für sich selbst da, nicht nur für andere.</p>	
<p>Astrologische Beratung Es stehen Ihnen ausgewählte Astrologen zur weiteren Beratung zur Verfügung. Ob Partnerhoroskop, Tarotkartenlegung oder Aszendentenbestimmung, Sie können sich mit jedem Wunsch an die erfahrenen Berater wenden. Ganz exklusiv, ganz persönlich und nur für Sie - 24 Std. täglich.</p> <p>Rufen Sie an 0900 / 339 399 314* (*1,99 €/Min. DTAG; Mobilfunk ggf. abweichend; M.I.T. MEDIA INFO TRANSFER GMBH)</p>			 <p>Waage 24.09. - 23.10.</p> <p>Ihre Ausstrahlung besticht - Sie sind in Hochform! Karrieresprünge schaffen Sie nur mit Durchsetzungsvermögen. Mit dieser Glückswoche können Sie zufrieden sein.</p>
 <p>Skorpion 24.10. - 22.11.</p> <p>Sie wollen auf mehreren Hochzeiten tanzen. Sie setzen sich in die Nesseln. Gehen Sie langsam und mit System vor. Das bringt Sie weiter. Reagieren Sie nicht zu allergisch bei Familienstreits.</p>			 <p>Schütze 23.11. - 21.12.</p> <p>Traute Zweisamkeit: Machen Sie sich eine besinnliche Woche. Sie sind mit Feuereifer bei der Arbeit. Nicht bremsen lassen! Begrüßen Sie Neues mit offenen Armen. Skepsis blockiert Sie!</p>
 <p>Steinbock 22.12. - 20.01.</p> <p>Schalten Sie bei Herzensentscheidungen Ihren Kopf aus. Kollegen legen Ihnen Stolpersteine in den Weg - Sie müssen aufpassen! Sport ist Balsam für Ihre gestresste Seele!</p>	 <p>Wassermann 21.01. - 19.02.</p> <p>Besitzansprüche sind Gift - lassen Sie Freiräume! Ihre Qualitäten werden geschätzt, aber man zeigt es selten. Lassen Sie sich durch langes Schweigen nicht verunsichern.</p>		
 <p>Fische 20.02. - 20.03.</p> <p>Ihre Beziehung erlebt wieder eine intensivere Phase. Trennen Sie sich von faulen Äpfeln - ohne Nostalgie! Ihr Körper verlangt sein Recht. Ausdauertraining täte ihm gut.</p>			

SO KÖNNEN SIE TEILNEHMEN: Wählen Sie die 0137 / 900 17 40* und nennen Sie uns die Lösung! Unter allen Teilnehmern mit der richtigen Antwort verlosen wir diesen Monat 1.000€.

Lösung Schwedenrätsel

1	2	3	4	5	6	7	8
---	---	---	---	---	---	---	---

Lösung Sudoku

a	b	c
---	---	---

*50 Cent/Anruf aus allen deutschen Netzen. Die Gewinner werden telefonisch benachrichtigt. Geldgewinne werden überwiesen. Der Rechtsweg ist ausgeschlossen.

DATENSCHUTZ BEZÜGLICH TEILNAHME AN GEWINNSPIELEN Die während Ihrer Teilnahme übermittelten oder erhaltenen personenbezogenen Daten werden ausschließlich von der M.I.T. GmbH verwaltet sowie von der Zeitung, in welcher Ihre Teilnahme stattfindet. Die personenbezogenen Daten werden zur Ermittlung der Gewinner verwendet und nach einer Frist von 6 Monaten wieder gelöscht. Sie werden unter keinen Umständen zu Werbezwecken verwendet. Sie haben das Recht, die Änderung, Berichtigung, Übertragbarkeit, Einsichtnahme und/oder die Löschung Ihrer personenbezogenen Daten zu verlangen. Dies erfolgt, indem Sie einen Brief an M.I.T. GmbH / DATA-Service senden, welcher dann innerhalb von 7 Werktagen bearbeitet wird: Media Info Transfer GmbH / DATA-Service Stadthausbrücke 8, 20355 Hamburg

7						4	2	6
	1	4	3					
	2							1
	3	5	9		8			7
4	8		5		7		6	3
2			4		1	5	8	
3							7	
					5	3	9	
5	9	7						2

Lösung der Vorwoche:

9	6	8	7	5	2	3	4	1
2	5	4	3	9	1	6	7	8
3	1	7	4	8	6	9	2	5
1	8	9	2	6	3	7	5	4
5	7	3	1	4	8	2	6	9
6	4	2	5	7	9	1	8	3
7	9	6	8	1	4	5	3	2
4	3	1	6	2	5	8	9	7
8	2	5	9	3	7	4	1	6

DRAUSSEN IM **NORDEN!**

RÄUMUNGSVERKAUF

Bis zu **in Travemünde wegen Umbau + Modernisierung**
im Winter 2024

40% RABATT

RABATTE AUCH AUF REDUZIERTE ARTIKEL!

z. B. auf:

CMP
F.LLI CAMPAGNOLO

**THE
NORTH
FACE**



DIDRIKSONS



VAUDE

**BOFF
SHORE**

Van One
CLASSIC CARS

ICEPEAK
INTERNATIONAL SPORTS EXPERIENCE



ELBSAND


und auf
diverse Schuhe

Der Rabatt wird an der Kasse abgezogen. Der Rabatt ist nicht mit anderen Rabatten oder Gutscheinen kombinierbar. Der Rabatt gilt auch für bereits reduzierte Artikel.

Outdoor **OLE**

Travemünde
Kurgartenstraße 95 – 97

Montag bis Samstag: 10 – 18 Uhr,
Sonntag, 17.12.23: 11 – 17 Uhr,
Silvester, 31.12.23: 11 – 16 Uhr,
Neujahr, 01.01.24: 11 – 17 Uhr




Montez
Kalkberg Arena, Bad Segeberg



Mirja Regensburg
Kolosseum, Lübeck



Die grosse Heinz Erhardt Show
MuK, Lübeck



Bosse
Musik Arena, Tdf. Strand



Jan Delay
Kulturwerft Gollan, Lübeck

LÜBECK

- Aufguss**
Comödie Lübeck
ab 25.11.2023 ab 29,00 €
- Lübecker Box Fight Night**
Hansehalle
02.12.2023 ab 35,00 €
- Frau Holle und der Weihnachtsmann**
Comödie Lübeck
ab 02.12.2023 12,50 €
- Morgen Findus wird´s was geben**
Schuppen 6
08.-26.12.2023 15,00 €
- ChiCASS IV**
Theater Fabelhaft
08.-26.12.2023 15,00 €
- Salt Peanuts Christmas Concert**
Schuppen 6
14.12.2023 15,00 €
- Der süße Brei**
Theater am Tremser Teich
bis 21.12.2023 10,40 €
- Confima Cup**
Hansehalle
30.12.2023 8,00 €
- Ina Regen & Phil Siemers**
Kulturwerft Gollan
20.01.2024 34,35 €
- Over the top**
Theaterschiff
bis 27.01.2024 ab 30,00 €
- Westfalia Big Band**
Maritim Strandhotel, Travemünde
16.03.2024 26,60 €
- Rendezvous mit Knappe**
Rider´s Café
01.06.2024 35,00 €
- STEREOACT in Concert**
Strandsalon Lübeck
08.06.2024 26,90 €
- Schlagerkonzert**
Freilichtbühne Lübeck
01.08.2024 57,40 €
- Oldie-Night Lübeck**
Freilichtbühne Lübeck
22.08.2024 47,40 €
- Jan Delay & Disko No. 1**
Kulturwerft Gollan
30.08.2024 54,15 €
- Dieter Bohlen**
Kulturwerft Gollan
31.08.2024 60,85 €

Florian Künstler & Friends
Kulturwerft Gollan
01.09.2024 42,50 €

MUK

- Jeden Tag Silvester**
Jahresabschlusskonzert 2023
01.12.2023 31,20 €
- Last Christmas Miracle**
Das Musical
11.12.2023 35,80 €
- Salut Salon**
Weihnachten mit Salut Salon
19.12.2023 ab 33,00 €
- Torfröck**
32. Bagaluten-Wiehnacht
20.12.2023 35,00 €
- Till Brönner**
The Christmas Show
22.12.2023 ab 40,00 €
- Wiener Johann Strauß**
Konzert-Gala
06.01.2024 ab 39,90 €
- Amazing Shadows**
performed by Shadow Theatre Delight
23.01.2024 ab 42,90 €
- Eiskönigin 1 & 2**
Musik Show auf Eis
24.01.2024 55,40 €
- Neujahrskonzert 2024**
Schlossphilharmonie Schönbrunn
21.01.2024 55,40 €
- One Night of Tina**
Die große Tina Turner Tribute Show
26.01.2024 ab 49,90 €
- Der Herr der Ringe & Der Hobbit**
Das Konzert
28.01.2024 60,90 €
- all you need is love!**
Das Beatles-Musical
07.02.2024 51,00 €
- Die große Verdi-Gala**
Die schönsten Chöre und Melodien
08.02.2024 55,40 €
- The 12 Tenors**
The Music of the World
13.02.2024 55,40 €
- Fantasy**
Die große Live-Tour!
14.02.2024 61,90 €
- Neelix and Friends**
Showcase
17.02.2024 35,70 €

The World of Musicals
Alle Hits in einer Show
23.02.2024 ab 40,90 €

Cornamusa
World of Pipe Rock and Irish Dance
01.03.2024 ab 39,50 €

FALCO
Das Musical
19.03.2024 55,40 €

Das Phantom der Oper
Mit Weltstar Deborah Sasson
23.03.2024 47,00 €

Die Nacht der Musicals
Tour 2024
26.03.2024 46,00 €

The Simon & Garfunkel Story
2024
28.03.2024 ab 39,90 €

ELVIS
Das Musical
03.04.2024 51,00 €

Dr. Matthias Riedl
Der Ernährungs-Doc Live 2024
05.04.2024 ab 19,50 €

Andy Borg und Freunde
Schlager & Spaß
06.04.2024 55,90 €

Massachusetts
Bee Gees Musical
14.04.2024 36,80 €

Joja Wendt
Spiel doch mal leiser!
24.05.2024 ab 36,05 €

The Music of Queen
Live
08.06.2024 35,00 €

Die große Heinz Erhardt Show
Musical über den unvergessenen Schelm
08.06.2024 35,00 €

Dieter Nuhr
Nuhr auf Tour
17.11.2024 ab 33,00 €

SIXX PAXX
COLORS TOUR 24/25
23.02.2025 ab 39,90 €

Kiwanis Benefiz
Weihnachtskonzert
10.12.2023 ab 33,50 €

Godewind
Endlich Weihnachten 2023!
21.12.2023 36,75 €

Die Schneekönigin
Das Musical
26.12.2023 ab 20,00 €

Luciano 3 Tenöre feiern eine Legende
Johannes Groß, Ricardo Marinello, Oscar M
27.12.2023 45,00 €

New York Gospel Stars
Live in Concert 2023/2024
29.12.2023 ab 35,00 €

Giora Feidman & Friends
Revolution of Love
17.01.2024 ab 44,95 €

ABBA Night
performed by A33A Fever
02.02.2024 38,90 €

Take It To The Limit
A celebration of the Eagles
11.02.2024 ab 31,05 €

Die Lübecker Comedy Nacht
XXL
17.02.2024 40,72 €

Angelika Milster
Milster singt Musical
24.02.2024 ab 42,45 €

Robinson Junior
Das Familienmusical
01.03.2024 ab 18,95 €

Ray Wilson
Genesis Classics 2024
02.03.2024 ab 35,50 €

Lübeck lacht
Comedy in Lübeck
08.03.2024 38,45 €

Beyond The Music
The orchestral Sound of U2
15.03.2024 44,25 €

Die Echse
„Echsooterik“ von Michael Hatzius
06.04.2024 28,90 €

One Night of Dire Straits
Tribute Show
12.04.2024 34,90 €

Ildikó von Kürthy
Eine halbe Ewigkeit
18.04.2024 ab 28,65 €

Thorsten Havener
Gedankenleser
24.05.2024 ab 30,85 €

Mirja Regensburg
HAPPY
25.05.2024 31,45 €

Mary Roos & Wolfgang Trepper
Mehr Nutzen, mehr Koks ...
29.11.2024 ab 51,50 €

Daphne de Luxe
Das pralle Leben
14.02.2025 ab 31,95 €

THEATER LÜBECK

Gangsta-Oma
Großes Haus
ab 03.12.2023 ab 12,00 €

Hänsel und Gretel
Großes Haus
ab 09.12.2023 ab 20,80 €

Weihnachtskonzert
Großes Haus
25.12.2023 ab 25,20 €

Die Hochzeit des Figaro
Großes Haus
ab 24.03.2024 ab 19,70 €

Hafenstraße
Kammerspiele
ab 05.04.2024 ab 27,40 €

HAMBURG/S-H

Tanz der Vampire
Stage Operettenhaus, Hamburg
ab 08.11.2023 ab 59,90 €

Mario Barth
Wunderino Arena, Kiel
16.02.2024 ab 41,00 €

Barclay James Harvest feat. J. Holroyd
Laeiszhalle, Hamburg
04.03.2024 ab 51,95 €

Cavalluna
Wunderino Arena, Kiel
04-05.05.2024 ab 44,65 €

Montez Sommer Open Air 2024
Kalkberg Arena, Bad Segeberg
10.05.2024 57,49 €

Schlagnacht am Kalkberg
Kalkberg Arena, Bad Segeberg
11.05.2024 ab 69,00 €

Bosse: Übers Träumen Sommer2024
Musik-Arena a.d. Seebr., TdF Strand
06.09.2024 ab 49,00 €

SILBERMOND: Auf Auf Sommer2024
Musik-Arena a.d. Seebr., TdF Strand
08.09.2024 ab 54,00 €

Tommy Emmanuel CGP
Fabrik, Hamburg
30.10.2024 58,28€

BAP Zeitreise 81/82
Wunderino Arena, Kiel
04.12.2024 ab 59,90 €

... und hier gibt´s die Tickets:



TICKETWELT

Lübeck: Königstraße 67A	Bad Segeberg: Kurhausstraße 12	Neustadt: Lienaustraße 10	Neustadt: Am Markt 13	Telefon: 0451 / 144-1394
-----------------------------------	--	-------------------------------------	---------------------------------	------------------------------------

Hier wird Rindfleisch direkt vermarktet

Fleisch aus der Region kommt an – Einer der Anbieter erspart seinen Tieren sogar die stressige Fahrt zum Schlachthof.

OSTHOLSTEIN. Fleisch kann man in Ostholstein nicht nur in Supermärkten und Fleischereien kaufen. Immer mehr Direktvermarkter bieten ihre Waren an. Besonders beliebt ist Fleisch vom Rind. Die LN haben einige der Händler zwischen Stockelsdorf und Fehmarn zusammengetragen.

In **Ahrensbök** vertreibt der Landhof Wittern verschiedene Produkte. Inhaber Sebastian Wittern sagt: „Als Rinderrassen halten wir Angus-Tiere. Wir haben Bullen und Ochsen, die wir selbst züchten.“ Die Schlachtung übernimmt derweil Tjark Thießen, Fleischermeister in Logeberg (Gemeinde Schashagen). Erhältlich ist das Fleisch am Ende über das Restaurant Immersatt (landhof-wittern.de).

FLEISCH AUS SARKWITZ UND SCHASHAGEN

Der Landwirtschaftsbetrieb Rahn in **Sarkwitz** (Gemeinde Scharbeutz) erhält die Kälber im Alter von rund vier Wochen von benachbarten Milchbauern. Inhaber Niko Rahn sagt: „Die Kühe sind immer Schwarzbunte-Holsteiner. Bei den Vätern haben wir wechselnde Rassen wie Weißblaue-Belgier.“ Bestellungen sind über die Internetseite rindfleisch-sarkwitz.de möglich.

Ein Gemeinschaftsprodukt gibt es bei der Holsteiner Weide. „Wir vermarkten unter anderem Black-Angus-Rinder“, sagt Max Reimers aus **Bliesdorf** (Gemein-



Landwirt Niko Rahn (47) aus Sarkwitz: Die Ochsen werden im Dezember 2023 zwei Jahre alt und grasen seit Anfang Mai auf den Weiden im Schwartautal.

de Schashagen). Die Schlachtung übernimmt Carl-Philip Laubmann. Eine Besonderheit ist laut Reimers: „In Zusammenarbeit mit Tjark Thießen und dem Kreis Ostholstein ist es uns gelungen, eine Genehmigung für die Schlachtung im Herkunftsbetrieb zu erhalten. Das bedeutet, dass unsere Rinder im Aufzucht-

betrieb getötet und anschließend zur Weiterverarbeitung nach Logeberg transportiert werden dürfen.“ Dies vermeide Stress bei den Tieren. Verarbeitet würden Ochsen und Färsen. Anschließend gibt es das Fleisch an vier Automatenstationen in Neustadt, Grömitz, Altenkrempe und Bliesdorf. Mehr Infos aufhol-

steiner-weide.de.

Ebenfalls im Rindfleischgeschäft aktiv ist der Nabu auf **Fehmarn**. Die Naturschützer halten knapp 90 Galloway-Rinder und haben ein Zertifikat von Bioland. Den Großteil verkaufen sie am Standort in Wallnau. Künftig soll es noch andere Absatzwege auf der Insel geben, wie beispielsweise

se Kooperationen mit Campingplätzen. Weitere Infos gibt es auf besserfleisch.de/nabu-wallnau.

In der Gemeinde **Süsel** stehen Welsh-Black-Rinder. Auf den Weiden von Sabine und Olaf Eckert in der Dorfschaft Otten-dorf gibt es aktuell etwa 60 Mutterkühe mit Nachzucht. „Insgesamt sind es zurzeit rund 220 Tie-

re. Ein Teil wird im Winterhalbjahr direkt vermarktet. Weitere Infos finden sich auf welshblack-oh.de.

Der Lindhof Broosch in **Techau** (Gemeinde Ratekau) vermarktet im Hofladen Kreuzungsrinder. „Das heißt, die Mutter ist eine unserer Milchkühe und als Vater-rasse setzen wir verschiedene Fleischrinderrassen ein“, führt Sören Broosch aus und ergänzt: „Da wir ausschließlich unsere eigenen Tiere vermarkten, ist eine Vorbestellung zu Feiertagen immer ratsam.“ Diese ist auf hof-ladenlindhof-broosch.de möglich.

Der Betrieb von Hans Christian Klemnow ist in **Schönwalde** am Start. Dort leben Weißblaue-Belgier, Angus und andere Rassen. Klemnow betont: „Das Futtermittel produzieren wir selbst. Einen kleinen Teil des Fleisches vermarkten wir direkt.“ Dies geschieht über baltic-beef.de. Sobald ausreichend Bestandteile des Tieres verkauft sind, wird geschlachtet.

Rindfleisch gibt es auch in der Markthalle Friedrichsen in **Oldenburg**. Jeden Monat wird etwa ein Rind geschlachtet und anschließend veredelt. Das Fleisch kommt von Färsen und ab und zu von Angus-Bullen. Infos auf gut-kremsdorf.de.

Und dann wäre da noch Best-Beef-Ostholstein von Matthias Oldenburg in Klein Schlamin. Der Familienbetrieb lädt regelmäßig zu Verkaufstagen. Genaue Infos gibt es auf bestbeef-oh.de. **SE**

Foto: Verena Bosselt

KNUTZEN HOME

Die mit dem **grünen** Haus! **16 x in Schleswig-Holstein**

IMMER IN IHRER NÄHE UND ONLINE UNTER: WWW.KNUTZEN-HOME.DE

UNSER SERVICE FÜR SIE: EIGENE BODENLEGER, DEKORATEURE UND NÄHERINNEN, LIEFERSERVICE

TREPPENRENOVIERUNG

Wir machen Ihre Treppe schön!

VORHER

NACHHER

Für alle **offenen** und **geschlossenen** Treppen!

- Kompetente Planung & Montage
- 20 Jahre Garantie auf Abrieb
- Ansprechende Designs
- Pflegeleicht & Robust
- Made in Germany

Beratungs- & Aufmaßtermin vereinbaren!

04321-2517160

oder

0151-61728795

per mail: Treppen@knutzen-home.de

Aktion

Wir **SCHENKEN** Ihnen die **BELEUCHTUNG** im Wert von **450 €***

*bei Beauftragung einer Treppenrenovierung bis Ende 2023.

Sollte keine Beleuchtung gewünscht oder die technische Umsetzung nicht möglich sein, erhalten Sie einen Rabatt in Höhe von 450 €.

WOHNACCESSOIRES & DEKOARTIKEL

In unseren Filialen

Entdecken Sie unser großes Sortiment für Ihr schönes Zuhause.

KNUTZEN HOME **Lübeck**

Osterweide 14 · Tel. 0451 / 50 49 060

luebeck@knutzen-home.de

KNUTZEN HOME **Eutin**

Industriestr. 12a · Tel. 04521 / 79 56 00

eutin@knutzen-home.de

KNUTZEN HOME **Oldenburg in Holstein**

Am Voßberg 8 · Tel. 04361 / 50 63 90

oldenburg@knutzen-home.de

GESUNDHEITS-TIPP

Anti-Aging – Aspekte des Alterns

So lange wie möglich so jung und fit bleiben, wie es geht, auch bei zunehmendem Alter die Lebensqualität erhalten – mit diesen Aspekten beschäftigt sich Anti-Aging. Einerseits gibt es dazu medizinische und biologische Forschung, die sich damit befasst, wieso Menschen altern, welche Faktoren dies beeinflussen und wie man den Alterungsprozess hinauszögern kann. Darüber hinaus gibt es unter anderem in der Kosmetik eine ganze Industrie, die mit Versprechen wirbt, den Körper lange jung und möglichst faltenfrei aussehen zu lassen, sei es durch unterschiedlichste Produkte oder am Ende auch durch Schönheitsoperationen.

Wieso altert der Körper überhaupt? Wieso der Körper im Alter abbaut und die Lebenserwartung beschränkt ist, liegt der Wissenschaft zufolge an mehreren Faktoren: genetische Voraussetzungen, biochemische Prozesse im Körper, hormonelle Prozesse im Körper, Lebensweise und Umwelteinflüsse.

Die meisten dieser Faktoren kann man selbst nicht beeinflussen. Am weit verbreiteten Sprichwort von den „guten Genen“ ist statistisch betrachtet etwas dran, denn Menschen, die Vorfahren hatten, die vergleichsweise alt geworden sind, haben selbst ebenfalls eine höhere Lebenserwartung. Das biochemische Altern hängt im Wesentlichen mit freien Radikalen zusammen. Hier gibt es mehrere Theorien, wie man diesen Prozessen entgegenwirken kann, zum Beispiel durch die Zufuhr bestimmter Vitamine oder anderer Nährstoffe. Auch hormonelle Umstellungen finden im Körper im Laufe der Zeit von selbst statt, die Pro-

duktion von Hormonen sinkt. Dieses Absinken des Hormonspiegels steht im Verdacht, auch verschiedene Erkrankungen zu begünstigen, beispielsweise Demenz und Knochenschwund.

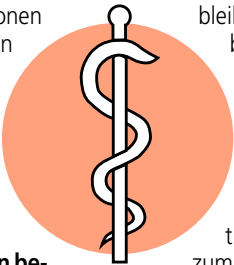
Kann man das Altern beeinflussen? Der Aspekt des Alterns und vor allem der Lebensqualität, auf den man selbst jedoch den größten Einfluss hat, ist der Lebensstil. Es gibt hier einige Faktoren, die den Alterungsprozess positiv, aber auch negativ beeinflussen können. Zu den Dingen, die das Altern beschleunigen, zählen zum Beispiel: Nikotin, Alkoholkonsum, zu wenig Schlaf, negativer Stress.

Auch Sonneneinstrahlung ist nicht zu unterschätzen: Sonnenbäder zu vermeiden und die Haut grundsätzlich vor der Sonne zu schützen, ist eine der besten und wichtigsten Maßnahme gegen vorzeitiges Altern.

Umgekehrt wirken sich viele Gewohnheiten positiv auf die Gesundheit und damit auch auf den Alterungsprozess aus. Dazu zählen vor allem eine ausgewogene, gesunde Ernährung und ausreichend Bewegung. Das gilt vor allem auch für Senioren. Gerade bei älteren Menschen ist es wichtig, in Bewegung zu



Jörg Ortmann, Inhaber der Pinguin-Apotheken gibt Gesundheits-Tipps.



bleiben, das trägt auch dazu bei, den Kopf fit zu halten und Unfällen vorzubeugen.

Als hilfreich wird in der Forschung teilweise auch ein regelmäßiges Kaloriendefizit betrachtet. Dies kann man zum Beispiel durch Intervallfasten erreichen oder einfach durch Pausen zwischen den Mahlzeiten, die nicht ganz so lang wie beim Intervallfasten sein müssen. Durch die richtige Ernährung kann man sein Risiko für bestimmte Erkrankungen, die die Lebenserwartung senken, verringern.

Gesund zu bleiben ist meist der beste Jungbrunnen: Wer möglichst gesund lebt, lebt nicht nur länger, sondern bewahrt dabei auch seine Lebensqualität und sieht länger jünger aus. Zwar wird daran geforscht, wie sich Alterungsprozesse verlangsamen oder sogar umkehren lassen, ein Durchbruch wurde in dieser Hinsicht jedoch bisher nicht erzielt. Den größten Gefallen tut man sich also, wenn man so gut wie möglich auf die eigene Gesundheit achtet. Ein gesunder Lebensstil wirkt sich dabei auch auf das äußere Erscheinungsbild aus. Auch genügend zu trinken ist dabei ganz wichtig, denn ein Mangel an Feuchtigkeit lässt die Haut ebenfalls schneller altern. Die wichtigste Quelle für diese Feuchtigkeit ist der Flüssigkeitshaushalt des Körpers.

Den stärksten Einfluss kann man ausüben, indem man einem gesunden Lebensstil folgt und die Faktoren vermeidet, die das Altern nachweislich beschleunigen.

Gesunde Grüße aus den Pinguin-Apotheken

Eddy statt Teddy: Immer mehr Kinder ringen um Worte

Sprachdefizite nehmen stark zu – Smartphone & Co. Mitverursacher?

Waus statt Maus, Eddy statt Teddy oder Sätze wie „Das Haus bunt ist“: Sprach- und Sprechstörungen bei Kindern können unterschiedlich sein. Auslassen oder Tauschen von Lauten zählt ebenso dazu wie falscher Satzbau, nicht altersentsprechender Wortschatz, Stottern, Lispeln oder gar Verstummen. Fakt ist: Immer mehr Kinder und Jugendliche sind wegen Sprachentwicklungsstörungen in logopädischer Therapie. Laut einer aktuellen Datenauswertung der KKH Kaufmännische Krankenkasse stieg die Zahl Betroffener zwischen sechs und 18 Jahren von 2012 auf 2022 um rund 59 Prozent. Bundesweit sind fast neun Prozent der sechs bis 18-Jährigen betroffen. Am höchsten ist die Steigerungsrate im Zehn-Jahres-Vergleich bei den 15- bis 18-Jährigen mit fast 144 Prozent (Mädchen plus 160 Prozent, Jungen plus 135 Prozent).

CHATTEN UND LIKEN KEIN ERSATZ FÜR DIREKTE KOMMUNIKATION

„Sprache und Sprechen sind Grundpfeiler für die Entwicklung eines Kindes“, sagt Vijitha Sanjivkumar vom Kompetenzteam Medizin der KKH. „Denn Sprachkompetenz ist einer der Schlüssel, um Bedürfnisse, Gedanken und Gefühle mitzuteilen, sich die Welt zu erschließen, sie zu verstehen und sozial mitzugestalten.“ Zu den Auslösern von Sprachdefiziten zählen unentdeckte Hörstörungen, genetische Veranlagung und

anatomische Gründe wie ein fehlgebildeter Kiefer ebenso wie Probleme in der Familie oder Schicksalsschläge. Ein weiterer Grund, der oft unterschätzt wird: „In vielen Familien wird zu wenig mit dem Nachwuchs kommuniziert, selbst bei den Mahlzeiten nicht. Dadurch fehlen Sprachreize, die eine gesunde Sprachentwicklung fördern“, so Vijitha Sanjivkumar. Vielfach geht das auf das Konto intensiver Nutzung von Smartphone, PC und anderen digitalen Medien, die an die Stelle direkter Kommunikation stieg. Die KKH-Expertin rät daher: „Nutzen Sie jede Gelegenheit, um die Sprachentwicklung Ihres Kindes anzuregen, lesen Sie je nach Alter Geschichten vor, fördern Sie das Sprechen über Handpuppen oder Rollenspiele, singen Sie gemeinsam, begleiten Sie Ihr Kind beim Medienkonsum und reden Sie über gemeinsame Erlebnisse, Gedanken und Gefühle. Seien Sie geduldig und hören Sie aufmerksam zu, wann immer sich Ihr Nachwuchs mitteilen möchte. All das fördert Sprachfertigkeit und damit eine kompetente, kreative Nutzung dieser Schlüsselkompetenz sozialen Miteinanders.“

PANDEMIE WIRKT WIE BRANDBESCHLEUNIGER

Während der Pandemie, als Kitas und Schulen über Monate geschlossen waren und der direkte Kontakt zu Gleichaltrigen, Erziehern und Lehrern auf Eis gelegt

war, geriet die Sprachentwicklung bei etlichen Kindern und Jugendlichen ins Stocken. Maskenpflicht und Kontaktbeschränkungen erschwerten vor allem auch bei den Jüngsten den Spracherwerb.

Auch wenn Menschen ein unterschiedliches Entwicklungstempo haben und sich nicht hinter jeder Sprachauffälligkeit eine tiefgreifende Störung verbirgt: Stellen Eltern fest, dass sich der Redefluss ihres Kindes nicht altersgemäß entwickelt, es über längere Zeit undeutlich, unverständlich oder wenig spricht, sollten sie sich frühzeitig von ihrem Kinderarzt oder ihrer Kinderärztin beraten lassen. „Un-erkannte, unbehandelte Sprachdefizite können zu Stress, Frust und Minderwertigkeitsgefühlen führen, zu Selbstisolation oder Ausgrenzung durch Gleichaltrige mit tiefgreifenden Folgen für die schulische sowie berufliche Laufbahn“, erklärt Vijitha Sanjivkumar. „Auch können Schwierigkeiten mit der Sprache und dem Sprechen die Kommunikation noch bis ins hohe Erwachsenenalter erschweren.“ Mit Hilfe einer individuell auf das jeweilige Kind abgestimmten logopädischen Therapie – unterstützt durch Training mit den Eltern daheim – sind Sprachentwicklungsstörungen gut behandelbar. Stimm-, Sprech- und Schlucktherapie sind auch per Video möglich, wie der Spitzenverband der Gesetzlichen Krankenversicherung (GKV) und regionale Berufsverbände vereinbart haben.

Medizin

ANZEIGE

Thema Nervenschmerzen

Schmerzen in Rücken, Nacken oder Kopf?

Nervenschmerzen sind vielfältig

Wiederkehrende Rückenschmerzen? Nackenschmerzen, die bis in den Kopf ziehen? Sogar Migräne? Diese Beschwerden machen den Alltag von Millionen Menschen zur Qual. Vielen unbekannt: Das sind häufig Symptome von Nervenschmerzen – und hier gibt es wirksame Hilfe! Die Dorisol Tabletten (rezeptfrei, Apotheke) wirken mit speziellen Wirkstoffen diesen Schmerzen entgegen.



bewährte Wirkstoffe und kann so wirksame Hilfe speziell bei Nervenschmerzen in Rücken oder Nacken sowie bei Kopfschmerzen bieten und Betroffenen wieder Hoffnung schenken.

Das Geniale: Während herkömmliche Schmerzmittel oftmals das Risiko schwerer Nebenwirkungen mit sich bringen, punktet Dorisol mit guter Verträglichkeit. Neben- oder Wechselwirkungen sind nicht bekannt. Daher ist die Schmerztablette grundsätzlich

„Mir helfen die Tabletten. Ich habe chronische Verspannungen im Nacken- und Schulterbereich mit teilweise starken Schmerzen. Ich nehme morgens, mittags und abends eine Tablette seit einer Woche und fühle mich viel besser!“

(Frank L.)



auch zur Anwendung bei chronischen Beschwerden geeignet.

Für Ihre Apotheke:
Dorisol
(PZN 16792925)



www.dorisol.de

Schwindelbeschwerden

Was helfen kann, wenn sich alles dreht

Schwindelbeschwerden sind meist harmlos. Doch das Gefühl zu wanken oder dass sich um einen herum alles dreht, kann sehr belastend sein. Ein natürliches Arzneimittel aus der Apotheke verspricht wirksame Hilfe.

Schwindel tritt mit zunehmendem Alter immer häufiger auf und kann die Betroffenen stark in ihrer Lebensqualität einschränken. Die gute Nachricht: Ein natürliches Arzneimittel namens Taumea (rezeptfrei, Apotheke) kann bei Schwindelbeschwerden helfen.

Wie entstehen Schwindelbeschwerden?

Die Nerven senden ständig Gleichgewichtsinformationen an das Gehirn. Kommt es zu Störungen im Nervensystem, kann die Übertragung dieser Informationen behindert werden und Schwindel entstehen. Wichtig: Bei akuten, plötzlichen Schwindelbeschwerden sollte ein Arzt die Ursache abklären. Bereits unsere Vorfahren wussten, dass sie Schwindelbeschwerden mit



Arzneistoffe, die sich bei Schwindelbeschwerden bewährt haben.

Natürlich wieder im Gleichgewicht

In Taumea steckt ein spezieller Dual-Komplex aus Anamirta cocculus und Gelsemium sempervirens. Anamirta cocculus wird laut Arzneimittelbild die Wirkung zugeschrieben, Schwindelbeschwerden zu lindern. Gelsemium sempervirens kann gemäß Arzneimittelbild typische Begleiterscheinungen wie z.B. Kopfschmerzen oder Benommenheit lindern. Neben- oder Wechselwirkungen mit anderen Arzneimitteln sind nicht bekannt.

natürlichen Wirkstoffen lindern können. Dieses Wissen machten sich auch die Entwickler des Arzneimittels Taumea zunutze: Sie kombinierten zwei natürliche

„Dieses Mittel ist ein Segen für mich!“

(Hanne K.)



Der Tipp bei Schwindelbeschwerden

Für Ihre Apotheke:
Taumea
(PZN 07241184)



www.taumea.de

Abbildungen Betroffenen nachempfunden, Name geändert

DORISOL®. Wirkstoffe: Gelsemium sempervirens Trit. D2, Spigelia anthelmia Trit. D2, Iris versicolor Trit. D2, Cyclamen purpurascens Trit. D3 und Cimicifuga racemosa Trit. D2. Homöopathisches Arzneimittel bei Neuralgien (Nervenschmerzen), Kopfschmerzen, Migräne. www.dorisol.de • Zu Risiken und Nebenwirkungen lesen Sie die Packungsbeilage und fragen Sie Ihren Arzt oder Apotheker. • PharmaSGP GmbH, 82166 Gräfelfing

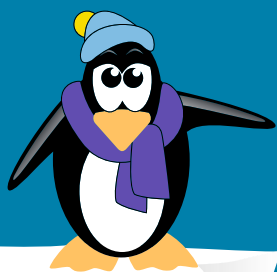
Abbildung Betroffenen nachempfunden, Name geändert

TAUMEA. Wirkstoffe: Anamirta cocculus Dil. D4, Gelsemium sempervirens Dil. D5. TAUMEA wird angewendet entsprechend dem homöopathischen Arzneimittelbild. Dazu gehört: Besserung der Beschwerden bei Schwindel. www.taumea.de • Zu Risiken und Nebenwirkungen lesen Sie die Packungsbeilage und fragen Sie Ihren Arzt oder Apotheker. • PharmaSGP GmbH, 82166 Gräfelfing

Qualität
zertifiziert gemäß
DIN EN ISO 9001:2015

PINGUIN APOTHEKEN

EISKALT
REDUZIERT*



DIE GRÖSSTE AUSWAHL IN LÜBECK*

Synofen 500 mg/200 mg
20 Tabl.



**34 %
gespart**

statt 10,48 €

6.95*
€

Grippostad C
24 Kps.



**38 %
gespart**

statt 15,97 €

9.85*
€

ACC akut 600
40 Brausetabl.



**35 %
gespart**

statt 30,58 €

19.95*
€

**Pantoprazol Ratiopharm
SK 20**
14 Stck.



**35 %
gespart**

statt 10,69 €

6.95*
€

Nasic Nasenspray
10 ml
für Erwachsene



**28 %
gespart**

statt 7,25 €

5.25*
€

I = 525 €

Aspirin complex
20 Beutel



**22 %
gespart**

statt 17,98 €

13.98*
€

+ größte Auswahl*
+ bestens beraten
+ keine Einheitsmedizin
= einfach in guten Händen!



**PINGUIN
APOTHEKEN**

Inhaber Jörg Ortmann e. K.

Aspirin plus C
40 Brausetabl.



**30 %
gespart**

statt 21,79 €

15.25*
€

Rufen Sie uns an oder bestellen Sie unter: www.pinguinapotheke24.de

*Für alle Produkte gilt zu Risiken u. Nebenwirkungen fragen Sie Ihren Arzt oder Apotheker - Dieser Preis gilt nach den gesetzlichen Bestimmungen, wenn diese Arzneimittel zu Lasten der gesetzlichen Krankenkassen abgegeben werden - Gilt nicht für verschreibungspflichtige Arzneimittel.

Angebote gültig vom 16.12.2023 - 23.12.2023

Am Hauptbahnhof/
ZOB
Konrad-Adenauer-Str. 1
Tel.: 0451/82966

Im Hochschulstadtteil /
Im Campus
Alexander-Fleming-Str. 1
Tel.: 0451/292 896 66

In der Mühlenstraße
Südl. Altstadt
Mühlenstr. 37
Tel.: 0451/707 510 10

In der Königstraße
auf 2 Etagen / EG + 1. OG
Königstr. 59-63
Tel.: 0451/292 75 55

„Weihnachten fällt aus!“ im Kolosseum

LÜBECK. „Weihnachten fällt aus!“: So heißt das moderne Musical zur Weihnachtszeit von Peter Schindler und Babette Dietrich. Am Mittwoch, 20. Dezember, ist es um 10 Uhr zunächst für Schulklassen und Seniorengruppen und um 18.30 Uhr für Familien und alle Interessierten im Festsaal des Kolosseums in Lübeck zu sehen. Es wird von den Mädchen des Canta-Konzertchores und Canta-Ensembles der Lübecker Musikschule der Gemeinnützigen aufgeführt. Mit voller musikalischer Energie werden sie von ihren jüngeren Mitsängerinnen des Canta-Nachwuchschores auf der Bühne unterstützt.

Das humorvolle Musical richtet sich an Kinder und Jugendli-

che, aber wird mit seiner aktuellen Thematik keinen Erwachsenen gleichgültig belassen.

Die Eintrittskarten für die Abendvorstellung kosten 19,70/15,30 Euro und können auf der Homepage des Chores (www.canta-maedchenchor.de), auf den Seiten www.reservix.de, www.ADticket.de und bei allen bekannten Vorverkaufsstellen erworben werden.

Die Vormittagsvorstellung ist für Schulkassen und Seniorengruppen zu empfehlen. Die Schulen und Senioreneinrichtungen können die Anfragen direkt an die Leiterin des Canta-Mädchenchores per E-Mail an kontakt@canta-maedchenchor.de senden und die Karten verbindlich reservieren lassen.



Im August live in Lübeck: Olaf Henning. Foto: rh events

AUS DER GESCHÄFTSWELT

„Schlager mit Spaß“ auch 2024 auf der Freilichtbühne

LÜBECK. „Schlager mit Spaß“ ist das Motto des „Schlagerkonzerts der Superlative“ am Donnerstag, 1. August 2024, ab 18 Uhr auf der Freilichtbühne, Wallstraße 20. Als Top-Acts präsentiert der Veranstalter viele Stars der Schlagerszene: Ross Antony, Olaf Henning, Playa Rouge, Mia Weber und Kerstin Colien.

Tickets zum Selbstdruck gibt es unter www.reservix.de. Hotline: Eventim: 01806-570070 und Reservix: 0761-888499 99

den Band. Genau das gibt es live und mit großen technischen Aufwand zu erleben. Um den Abend rund zu machen, haben beide coole Gäste mit im Gepäck: Playa Rouge, Mia Weber und keine geringere als Kerstin Colien.

135 Lübecker Wege sollen mehr Licht bekommen

Stadtverwaltung hat festgestellt, dass es auf vielen Routen nachts einfach zu dunkel ist.

LÜBECK. Viele Fußwege in der Hansestadt sind schlecht ausgeleuchtet. Wo es nachts dunkel ist, entstehen Angsträume. Die Stadtverwaltung schafft in den nächsten Jahren Abhilfe und hat jetzt ein gesamtstädtisches Beleuchtungskonzept vorgelegt.

„Wir haben 135 Wege identifiziert, die nicht oder unzureichend beleuchtet sind“, berichtete Mirjana Kayser, Abteilungsleiterin Verkehrswegebau der Hansestadt, jetzt im Bauausschuss der Bürgerschaft. Auf diesen Wegen würden in den nächsten Jahren Straßenlaternen installiert.

Insgesamt müssen 46 Kilometer Gehwege zusätzlich beleuchtet werden. Derzeit zählt die Hansestadt 21 000 Straßenlaternen an 700 Kilometern Verkehrswegen. Ein Kilometer neue Beleuchtung kostet 186 000 Euro, die Stromkosten bezieht die Verwaltung mit neun Euro pro Leuchte und pro Jahr.

ES GIBT EINE PRIORITÄTENLISTE

Die Verwaltung hat bereits eine Prioritätenliste ausgearbeitet. So sollen vorrangig der Fußweg zwischen Artlenburger und Beetho-



Licht nur aus dem Handy: Der Fußweg an der Wakenitz zwischen dem Wakenitzufer und dem Sportzentrum Falkenwiese ist nicht beleuchtet. Foto: Lutz Roeßler

venstraße, die Marienbrücke, ein Fußweg entlang der Feuerwache eins, ein Gehweg von der Karavellen- zur Ziegelstraße und ein Fußweg vom Schlesienring zum Westpreußenring mit Laternen ausgestattet werden.

Die immer wieder von Bürgern geforderte bessere Beleuchtung des Wegs an der Kanaltrave – einer beliebten Joggingstrecke – erteilte Mirjana Kayser eine klare Absage. Die Untere Naturschutzbehörde habe erklärt, dass der Habitatschutz dort Vorrang habe.

„Bei uns laufen immer wieder Anfragen von Beschäftigten und

Besuchern der Stadt auf, die sich an der Kanaltrave eine bessere Beleuchtung wünschen“, sagte Olivia Kempke, Geschäftsführerin des Lübeck Managements. Es gebe Alternativen zu dem dortigen Fußweg, erklärte Mirjana Kayser: „Niemand ist gezwungen, dort abends entlang zu laufen.“

Die Verwaltung kündigte eine Neuauflage der Online-Befragung zu Angsträumen im nächsten Jahr an. 2020 hatte die Stadt erstmals Bürger zu Orten befragt, an denen sie sich nicht sicher fühlen. 454 Bürger hatten teilgenommen. Danach ist die Innenstadt der Ort in Lübeck, der die Bürger am meisten verunsichert.

Es folgen Hauptbahnhof und Zob, und auf Rang drei rangieren die Wege am Kanal. Dann kommen zwei Unterführungen, die bei Passanten Beklemmungen auslösen – die Unterquerung des St.-Jürgen-Rings und die der Travenmünder Allee. 409 der teilnehmenden Bürger waren Frauen, 190 Meldungen gingen von Männern ein. Die Verwaltung hatte im Anschluss 26 Angsträume aus den Meldungen herausgefiltert. **DOR**

50 Geschichten aus Schleswig-Holstein

LÜBECK/ KLINGBERG. Ausflüge in die Vergangenheit Schleswig-Holsteins gehören zum Metier des Klingberger Autors Jürgen Vogler. Soeben ist sein neuestes Buch „Schleswig-Holstein vor langer Zeit“ erschienen. Er erzählt wiederum 50 Geschichten über Vergessenes und Kurioses, die einen abwechslungsreichen Blick in die Zeit unser Vorfahren erlauben.

Jürgen Vogler begibt sich leidenschaftlich gerne in die Vergangenheit Schleswig-Holsteins.



Schon in „Schleswig-Holstein gestern“ und „Ostholstein gestern“ wie auch in seinen historischen Romanen ist er den Ereignissen unseres Landes vergangener Tage auf der Spur. So auch in seinem neuesten Werk „Schleswig-Holstein vor langer Zeit“. Er schreibt in den 50 Geschichten von Begebenheiten, die selbst zu der Zeit des Geschehens nicht alltäglich waren. Er lässt den Leser die Dramatik des technischen Fortschritts miterleben, den damit verbundenen Zweifel, den Erfolg, aber auch das Versagen.

Vom einmaligen Bau der Rendsburger Hochbrücke bis zur anrühenden Kieler Kanalisation, von rasenden Postkutschen bis zu ersten Schiffen unter Dampf reicht der Katalog der Besonderheiten. Aber auch Persönlichkeiten mit all ihren Eigenarten, ihrer Skurrilität oder in ihrem lobenswerten Wirken finden hier ihren Platz. Manchen berühmten Namen liest man mit Erstaunen, hätte man sie doch in Schleswig-Holstein nie vermutet.

Mit „Schleswig-Holstein vor langer Zeit“ hat Jürgen Vogler erneut

ein buntes Bild des Schleswig-Holsteins von damals gezeichnet. Der Spaziergang durch die Vergangenheit erlaubt einen faszinierenden und abenteuerlichen Blick durch ein historisches Kaleidoskop der Geschichte unseres Landes.

„Schleswig-Holstein vor langer Zeit“ – 50 Geschichten über Vergessenes und Kurioses Jürgen Vogler, 208 Seiten, 53 Abbildungen, Verlag Books on Demand, 16,90 Euro, ISBN 978-3-7578-1571-4 (erhältlich in allen Buchhandlungen und Online-Shops, in Kürze auch als e-book).

MUSICAL-ERLEBNIS in Hamburg

im bequemen Fernreisebus ab Eutin, Lübeck und Bad Schwartau

TANZ DER VAMPIRE – DAS MUSICAL	
Reisedatum und Vorstellungsbeginn	Preise pro Person jeweils in PK 4
Di., 06.02.2024 18.30 Uhr	nur € 89,90
Di., 13.02.2024 18.30 Uhr	nur € 89,90
Do., 15.02.2024 19.30 Uhr	nur € 94,90
Mi., 28.02.2024 18.30 Uhr	nur € 89,90
Sa., 09.03.2024 14.30 Uhr	nur € 119,90

Disneys DER KÖNIG DER LÖWEN	
Reisedatum und Vorstellungsbeginn	Preise pro Person jeweils in PK 4
Di., 06.02.2024 18.30 Uhr	nur € 109,90
Di., 13.02.2024 18.30 Uhr	nur € 109,90
Do., 15.02.2024 20.00 Uhr	nur € 109,90
Mi., 28.02.2024 18.30 Uhr	nur € 109,90
Sa., 09.03.2024 15.00 Uhr	nur € 129,90

Disneys DIE EISKÖNIGIN – DAS MUSICAL	
Reisedatum und Vorstellungsbeginn	Preise pro Person jeweils in PK 4
Do., 15.02.2024 19.00 Uhr	nur € 99,90
Mi., 28.02.2024 18.00 Uhr	nur € 99,90
Sa., 09.03.2024 14.30 Uhr	nur € 129,90

Bitte beachten: Höherwertige Eintrittskarten sind gegen Aufpreis verfügbar!

Weitere Informationen: Tel. 04521-77937-0

Weitere Informationen erhalten Sie auch im Internet unter www.behrens-reisen.de
Reiseveranstalter: Reisebüro Behrens GmbH | Riemannstraße 26 | 23701 Eutin | Telefon: 04521-77937-0 | E-Mail: info@behrens-reisen.de
MTZ: 30 Personen, diese muss bis 3 Wochen vor Anreise erreicht sein. Für mobilitätseingeschränkte Personen nicht geeignet. Personalausweis erforderlich.

REISEBÜRO
Behrens



Wir sagen Danke für ...



957
Zusteller*innen
sind 2023 im Einsatz.



30.589.448
Zustellgänge
sind durchgeführt.



304
Tage
seid ihr 2023 für uns
im Einsatz.

Danke an unsere Zusteller*innen für Ihren täglichen Einsatz.

Wir wünschen ihnen und ihren Lieben
eine besinnliche Weihnachtszeit und
ein gesundes neues Jahr 2024!



MÖCHTEST AUCH DU TEIL DES TEAMS WERDEN?

Jetzt bewerben: bewerbungen-zusteller@ln-luebeck.de

Informationen: 0451-144 1234

www.lokalboten.de

MusiS-Schulen
präsentieren
Musical

BAD SCHWARTAU. Über 30 Schulen in Schleswig-Holstein sind Mitglied im Netzwerk „Musik in Schulen (MusiS)“, das die Musikhochschule Lübeck (MHL) 2010 gegründet hat. Zwei von ihnen, die Schwartauer Grundschule Rensefeld und die Elisabeth-Selbert-Gemeinschaftsschule (ESG), wirken beim Musical „Der verlorene Ton“ mit, das am Dienstag und Mittwoch, 19. und 20. Dezember, um 18 Uhr in der Bad Schwartauer Krummlandhalle, Schulstraße 8-10, aufgeführt wird. Bis zu 60 junge Interpretinnen und Interpreten der Grundschule Rensefeld und der ESG sind gemeinsam auf der Bühne zu erleben. Insgesamt 200 Personen waren beteiligt, denn die Schülerinnen und Schüler aus den Musik-, Textil- und Informatikkursen haben auch die Kostüme gefertigt und sich um Bühnentechnik und Bühnenbild gekümmert. Im Rahmen der MusiS-Kooperation nehmen sie im MHL-Tonstudio auch eine eigene CD mit den Musical-Songs auf.

„Der verlorene Ton“ ist eine Kriminalgeschichte über den Verlust der von Menschen angestrebten Harmonie. Ausgerechnet auf der Hochzeitsfeier von Phileas Fogg, der gerade von einer 80 Tage andauernden Weltreise nach London zurückgekehrt ist, passiert das Unerklärliche: In der vertrauten musikalischen Tonleiter fehlt plötzlich ein Ton, so dass die Hochzeitsmusik unvollkommen klingt. Wird es gelingen den verlorenen Ton wiederzufinden und die Welt aus der Disharmonie zu retten?

Der Eintritt ist frei, Spenden werden erbeten.

SH-Tarif gilt ab 2024 in Bussen
nach Nordwestmecklenburg

Für die Nahbusse nach Herrnburg und Selmsdorf ist keine Extra-Fahrkarte mehr notwendig.

LÜBECK. In Lübeck sind nicht nur die Busse der Stadtwerke Lübeck mobil unterwegs, sondern unter anderem auch die Fahrzeuge der Nahbus Nordwestmecklenburg GmbH. Für sie ist aber bislang eine Extra-Fahrkarte notwendig. Der Schleswig-Holstein-Tarif (SH-Tarif) gilt dort nicht. Außerdem dürfen Fahrgäste die Linien nicht innerhalb des Lübecker Stadtgebietes nutzen. Beides soll sich ändern – voraussichtlich ab 1. April kommenden Jahres. Die NSH Nahverkehr Schleswig-Holstein GmbH (NSH) hat ein entsprechendes Konzept ausgearbeitet. Sie ist Dienstleister für die Verkehrsunternehmen, die den SH-Tarif anwenden.

Die Lübecker Bürgerschaft und der Kreistag in Grevesmühlen haben jetzt den Weg für das Vorhaben freigemacht. Für beide Seiten bringt es Vorteile. Lübecker können in Zukunft auch mit dem Nahbus zum Beispiel vom Gustav-Radbruch-Platz nach Schlutup fahren. Umgekehrt benötigen Menschen aus Herrnburg oder Selmsdorf nur noch eine Fahrkarte, wenn sie zu anderen Zielen in Schleswig-Holstein weiterfahren wollen – zum Beispiel nach Bad Oldesloe, Eutin oder Kiel. Fahrkarten für den SH-Tarif sollen künftig auch im Nahbus verkauft werden. Allerdings wird das laut NSH nicht das komplette Sortiment umfassen.

Vor allem im Bereich Schlutup



Die Linie 335 startet vom Lübecker Zob aus in Richtung Grevesmühlen.

Foto: Lutz Roeßler

wird mit einer deutlichen erhöhten Nachfrage gerechnet. Da die Nahbusse auf dem Weg in die Innenstadt nur wenige Haltestellen ansteuern, sind sie schneller als die Busse des Stadtverkehrs. Vom Schlutuper Markt zum Stadttheater brauchen die Nahbusse 18 Minuten statt 30, zum Zob 25 statt 38. Die Linie 335 „stellt die schnellste Verbindung zwischen Schlutup und Innenstadt/Zob dar“, heißt es in einem Beschlussvorschlag für die Lübecker Bürgerschaft.

Sechs Haltestellen in Selmsdorf sowie neun Haltestellen in Herrnburg können künftig auch mit

Fahrkarten aus Schleswig-Holstein erreicht werden. Das ging bislang nur teilweise – nämlich dann, wenn sie von einem Bus der Stadtwerke angesteuert wurden. Nun sollen auch die Nahbusse für alle freigegeben werden. „Die beiden betroffenen Gemeinden befürworten die Tarifintegration in das Stadtgebiet Lübeck“, heißt es im Beschlussvorschlag für den Kreistag in Grevesmühlen.

Die Umstellung bedeutet auch eine Taktverbesserung – vor allem für den Stadtteil Schlutup, aber auch für Eichholz. Die Nahbus-Linie 335 – sie verkehrt von

Lübeck über Schlutup und Selmsdorf weiter in Richtung Dassow – fährt unter der Woche immerhin zwölfmal pro Richtung, am Wochenende fünfmal. Sieben Linien sind von der Integration in den SH-Tarif betroffen. Einige davon verkehren allerdings sehr selten, und das auch nur an Schultagen. Fahrten innerhalb von Herrnburg beziehungsweise Selmsdorf sowie von Selmsdorf nach Schlutup werden mit der Lübecker Preisstufe 1 berechnet (Preis für eine Einzelfahrt: 2,10 Euro). Fahrten ins Lübecker Stadtgebiet fallen unter die Preisstufe 2 (Einzelfahrt: 3 Euro). Wer nach Sto-

ckelsdorf, Bad Schwartau oder Sereetz will, muss eine Karte der Preisstufe 3 kaufen (3,70 Euro). Die Bahnstrecke von Herrnburg nach Lübeck wird weiterhin nicht Teil des SH-Tarifs sein. Ebenso gilt der Tarif nicht für Fahrten über Selmsdorf und Herrnburg hinaus zu anderen Zielen in Nordwestmecklenburg.

Für Kunden der Stadtwerke Lübeck wird die Fahrt nach Herrnburg oder Selmsdorf billiger. Statt 3,70 Euro kostet es dann 3,20 Euro. Nahbus-Kunden müssen hingegen mehr zahlen – bisher kostete das Ticket 2,10 Euro. Im Gegenzug sind künftig auch die Stadtwerke-Busse enthalten. Für die geringeren Einnahmen soll die Stadtwerke Lübeck eine Entschädigung in Höhe von 13 500 Euro im Jahr 2024 und 18 000 Euro im Jahr 2025 aus dem Lübecker Haushalt bekommen.

In Stein gemeißelt ist der 1. April noch nicht. „Wir gehen jetzt in die Umsetzung“, sagt Malte Kock von NSH. Sollte es noch zu Verzögerungen kommen, wäre der 1. April jedoch nicht zu halten. Dann müsste ein neuer Starttermin gefunden werden.

Laut Lübecker Stadtverwaltung wird in der Kommunalpolitik in Nordwestmecklenburg über eine Verlängerung der Stadtwerke-Linie 5 bis nach Wahrsow diskutiert. Sollte es so kommen, wäre eine weitere Anpassung des Tarifs notwendig.

HVS

STELLENMARKT
SPEZIAL

Anzeigensonderveröffentlichung

Wir stellen ein zu sofort:
Kfz-Mechatroniker/Meister (m/w/d)
(Volvo-Erfahrung wäre wünschenswert)
Bewerbung bitte per E-Mail: info@henning-automobile.de

Henning Automobile
V O L V O
Volvo PKW Vertragswerkstatt

Inh. Torsten Henning
☎ **0451/48 66 34-0**
Fackenburger Allee 78b
23554 Lübeck

Ich suche für meinen landwirtschaftlichen Betrieb mit Schwerpunkt Milchviehhaltung (120 Kühe aufgeteilt auf zwei Standorten mit Melkstand und Roboter) **einen Mitarbeiter m/w/d** auf Teilzeit oder Vollzeit bei bis zu 30 Stunden/Woche beim Stundenlohn von 15 €/Stunde brutto Verhandlungsbasis.

Voraussetzungen: Freude am Umgang mit Kühen, motiviert, zuverlässig, selbstständig und ein wenig technisches Verständnis. Führerschein wäre von Vorteil. Weiterhin, für eine Weiterentwicklung des Betriebes, Team- und Begeisterungsfähigkeit.

Frank Tews
Am Brink 3 | 23684 Gleschendorf
Telefon 01724062298

Manfred Reichert
seit 1995 **MALERMEISTER**
Inh. Sabine Reichert Malermeisterin
Frohe Weihnachten

Wir suchen zum nächstmöglichen Zeitpunkt **Maler- und Lackierergesellen** (m/w/d) 4-Tage-Woche mögl. sowie eine/n **Auszubildende/n**

Bewerbungen bitte an:
Am Blocksberg 9 · 23626 Owendorf
☎ **04502 71920**
info@malerfachbetrieb-reichert.de
www.malerfachbetrieb-reichert.de

HÖFT seit 1825
GMBH
Heizung · Sanitär · regenerative Energien

Warum sofort bewerben?
Es macht glücklich, zu einem tollen Team zu gehören!
Wir stellen ein (m/w/d)

Kundendienstmonteur (SHK)
Anlagenmechaniker (SHK)

Wir freuen uns auf Ihre Bewerbung!

Lübecker Straße 37
23623 Ahrensböck
www.hoeft-ahrensboek.de

Tel. 0 45 25 / 64 200 71
Fax 0 45 25 / 64 200 72
info@hoeft-ahrensboek.de

Mut zum Rollentausch
zahlt sich aus

Es kann für Arbeitnehmende sehr vorteilhaft sein, sich in die Domänen des anderen Geschlechts vorzuwagen.

Ob weiblicher Bodyguard oder männliche Reinigungskraft, das Aufbrechen traditioneller Geschlechterrollen im Berufsleben birgt viele Vorteile. Noch gibt es zahlreiche Arbeitsfelder, die klar von einem Geschlecht dominiert werden, vielerorts zeichnen sich jedoch erste Tendenzen zu einem ausgewogeneren Verhältnis ab. „Solche Trends sind sehr begrüßenswert“, kommentiert Petra Timm, Pressesprecherin von Randstad Deutschland. „Die Forschung zeigt beispielsweise, dass männliche Erzieher in Kindergärten einen sehr positiven Effekt haben, besonders für Kinder ohne männliche Bezugsperson in der Familie.“

Im Handwerk herrscht wiederum ein drastischer Fachkräftemangel, weshalb es wünschenswert ist, wenn sich dort mehr Frauen niederlassen. „Handwerksunternehmen berichten zudem, Frauen nahmen positiven Einfluss auf das Betriebsklima, sorgten für eine erhöhte Arbeitsqualität und verbesserten das Arbeitgeberimage. Auch dem Pflegektor würde eine Veränderung guttun: Da 40 Prozent der pflegebedürftigen Personen in Deutschland männlich sind, die meisten Pflegekräfte jedoch



„Gendergerecht“ zu pflegen ist in der Organisation schwierig und personaltechnisch fast unmöglich. Allerdings würde es sich auf das Wohlbefinden vieler Pflegebedürftiger positiv auswirken.

Foto: C Haaspeopleimages.com/Adobe Stock/Randstad

weiblich, würde ein höherer Männeranteil für geschlechtergerechtere Pflegebedingungen sorgen.

Auch Beschäftigte profitieren von einem weniger gespaltenen

Arbeitsmarkt. Zum einen könnte sich hierdurch langfristig der bestehende Gehaltsunterschied zwischen Männern und Frauen verkleinern, zum anderen würde

die Auflösung festgefahrener Rollenbilder es Arbeitnehmenden ermöglichen, ihren Beruf freier zu wählen und somit gesünder und besser zu leben. **TXX**

WEITERE EXKLUSIVE JOBANGEBOTE FINDEST DU UNTER

KÜSTENFISCHER^{DE}

ANGEL DIR DEINEN TRAUMJOB.



EIN ANGEBOT DER:


MARKTPLATZ

STELLENANGEBOTE

MÖBEL / HAUSRAT

KAMINE / SAUNA

Ledersofa braun , 2-Sitzer, 50€; runder Webergrill, 30€; 26-er Da- Fahrrad, 30€; Rasenmäher Gardena, 30€; Sonnenliege 10€; grüner Eßzimmerschrank 50€; ☎ 0451/59221744

Ab sofort suchen wir gebr. Möbel für die Ukraine ☎ 04 51/59 98 82 09

Abholung von gebr. Möbeln für Bedürftige in Ukraine. Tel.: 0176/55 29 18 30

Gr. Haushaltsauflös. in Stodo, Segeberger Str. 67, ein Paradies f. Liebhaber v. Vintage u. Mehr! Am So., 17. Dez., öffnen sich die Türen f. eine einzigartige Haushaltsauflösung in Stockelsdorf. Von 11:00 bis 16:00 Uhr können Sie Schätze entdecken, die jedes Herz höher schlagen lassen. Was Sie erwartet: Vintage-Schätze: einzigart. Fundstücke, die Geschichten erzählen; Geliebte Gegenstände: Sorgfältig ausgewählte Artikel, die einen neuen Besitzer suchen; Gebrauchtetes: Gut erhaltene Artikel, auch Möbel zu erschwingl. Preisen; Geschenke: finden Sie das perfekte, einzigart. Geschenk und vieles mehr: eine Vielzahl an Gegenständen, die Ihr Herz begehrt. Verpassen Sie nicht diese seltene Gelegenheit, in einer Welt voller Erinnerungen u. verborgener Schätze zu stöbern. Wir freuen uns auf Ihren Besuch!

HAUSHALTSAUFLÖSUNG: Sa., 16.12.23, 10:00 - 14:00 Uhr, Kurgartenstr. 60, Travemünde, Möbel + Kleinkram

Hochwertiges Einzelbett, Buche 1 x 2 m, Matratze mit Rückenstütze und Kissen zum Sitzen. ☎ 04 51/2 22 27

Wildrose-Geschirr, komplett o. einzeln, Einzelheiten unter: ☎ 0451/503737 (AB) o. 0171/1711163

MUSIK

12 seitige Wandergitarre 90 € ☎ 01 76 61 86 87 32

Hohner Akkordeon " Arietta II M " (72 Bässe, gen.überh.) 300 €, kl. Gitarre 70 €, 4 gr. Gitarren je 80 €, 1 Moeckflöte (Tuju 230 deutsch) 80 €, 2 Gitarrenfußschmel je 10 €, 3 Tischscherenpulpe je 6 €. ☎ (04 363) 1 711

KUNST- UND SAMMLERMARKT

AUFLÖSUNG einer Hausbar: verschiedene Whisky und Cognac-Sorten, 50-60 Jahre alt. ☎ 01 76/35 76 11 37

Kaufe alles aus Großelternzeiten, z.B. Zinn, LP's, Römer Gläser uvm., alles anbieten. v. privat. Frau G. ☎ 0152/1467 1236

HOBBY UND FREIZEIT

MARDER-Holzkastenfalle, Lebendfalle auch f. Waschbär zu verk. ☎ 01 73/952 81 74

Suche E-Bike. ☎ 01578/5740057

Modelleisenbahnen Schlutup Ausstellung und Verkauf
Föhrenholz 2. Samstag 16. Dezember von 10 - 15 Uhr und dienstags von 13:30 - ca. 17 Uhr ☎ 01705 40 62 57

Kaminholz getrocknet, Lieferung n.V. , ab 140 € SRM, ☎ 01 72/402 17 29

DIENTSTLEISTUNGEN

Chinesische Massage in Lübeck. ☎ 01 57 - 544 35 280

TIERMARKT

Verschmuste BKH Katzenkinder zu verkaufen. ☎ 0172/4503472

VERSCHIEDENES

Alte Briefmarkensammlungen/Nachlässe v. priv. Sammler gesucht. Diskretion u. Barzahlung werden zugesichert. Gerne auch Münzen. ☎ 0171/7088641

Christus - für Dich gestorben

Kaminholz, trocken. ☎ (01 71) 30 00 406

Leere Warenkartons (klein, mittel,groß) kostenlos abzugeben, 23923 Herrsburg-Lübeck, ☎ 038821/66830

Sammler sucht 5 und 10 DM Münzen. ☎ (0171) 4 721 861

Umzüge + Transporte aller Art
preiswert ☎ 04 51 / 80 92 099 oder ☎ 0171 / 64 33 985
www.umzugsspedition-ratschat.de

Wohnungsauflösung: verschied. Original-Lithografien, limitiert, signiert u. gerahmt zu verkaufen. Kontakt: 0171/7512032

Zu verschenken: Eisenregal. Selbstabbau u. Selbstabholer. ☎ 0451/801231

KFZ ANGEBOTE

ERSATZTEILE / ZUBEHÖR

Winterräder Mercedes E-Klasse 245/40R18 u. 205/60R16. ☎ (0451) 20 923 860

KFZ GESUCHE


WOHNMOBILE / -WAGEN

Familie sucht ein Wohnmobil oder Wohnwagen. Freuen uns auf Ihr Angebot. ☎ (0 160) 75 89 201

Kaufe Wohnmobile + Wohnwagen ☎ 03944-36160, www.wm-aw.de Fa.

Wir kaufen Ihr Wohnmobil & Wohnwagen!
© 0800-1860000 (kostenlos)
www.ankaufwohnmobile.de

Hansestadt LÜBECK



Wir stellen ständig für alle Stadtteile ein:

Reinigungskräfte (23,50 Std./Woche)

für den Bereich Gebäudemanagement für die Unterhaltsreinigung in Schulen, Kitas und Verwaltungen.

- Nachtdienst, Tageszeitreinigung, Nachmittags- und Abenddienst sowie wohnortnaher Einsatz möglich
- mobile Teamarbeit möglich (mit Hol- und Bringservice vom Wohnort)
- mehrere Einsätze am Tag möglich wenn gewünscht
- Unterstützung beim Grundreinigungsteam am Nachmittag möglich (mit höherer Entgeltzulage)
- unbefristete Einstellung nach 12 Monaten möglich
- Jahressonderzahlungen (Weihnachtsgeld) garantiert und Leistungsprämien möglich
- Mehrstundenauszahlung oder Freizeitausgleich
- Zuschuss zum NahSH-Jobticket, Mobilitätzuschuss z.B. bei Kauf eines E-Bikes Begrüßungsgeschenk, interkulturelle Arbeitsatmosphäre, Reinigungspläne in Fremdsprachen vorhanden

Entgeltgruppe 1 TVöD - Kennziffer 017 / 2023

Näheres zu den Aufgaben finden Sie unter www.luebeck.de/jobs oder unserem Karriereportal (stadt.luebeckjobs.de).

Mehr Informationen erhalten Sie über reinigungsdienste-gmhl@luebeck.de oder telefonisch unter 0451-1226271, Herr Eiring bzw. unter 0451-1221902, Frau Brummerloh.

Ausdrücklich begrüßen wir es, wenn sich Menschen mit Migrationshintergrund bei uns bewerben.

Wir suchen zu sofort oder später einen

Zweiradmechaniker (m/w/d)

mit Fachrichtung Fahrrad / E-Bike / Fahrradmonteur / Fahrradmechaniker

in Lübeck in Vollzeit, Teilzeit oder als Minijob.

Deine Aufgaben:

- Durchführung von Reparaturen und Instandhaltungsaufgaben an unseren Fahrrädern und E-Bikes
- Annahme / Ausgabe und Dokumentation der Werkstattaufträge
- Lager- und Ersatzteilbeschaffung

Das bieten wir dir:

- ein super familiäres und freundliches Team
- eine gut ausgestattete Werkstatt
- einen zukunftssicheren Arbeitsplatz
- Entwicklungsmöglichkeiten und regelmäßige Weiterbildungen
- fairen und sicheren Gehalt


Deine Voraussetzungen:

- Du bist teamfähig und hast Freude an der Arbeit
- Du bist zuverlässig und arbeitest lösungsorientiert
- Du hast eine abgeschlossene Ausbildung Zweiradmechaniker bzw. Mechaniker (m/w/d) – ist von Vorteil aber kein Muss!

Haben wir Ihr Interesse geweckt? Dann bewerben Sie sich jetzt!

Lübecker Nachrichten Zustell GmbH
Niederlassung Lübeck
Andreas Haake
Personalrecruiter
Herrenholz 12, 23556 Lübeck
☎ 0451-144 1234
✉ andreas.haake@nordbrief-ostsee.de

www.lokalboten.de



Zum nächstmöglichen Termin suchen wir im Bereich Lübeck:

einen Frühkoordinator (m/w/d)

Ihre Aufgaben:

- Bereitschaftsdienst Dienstag bis Sonntag
 - Di. - So., von 05.00 bis 08.00 Uhr
 - Sa. - So., von 05.00 bis 09.00 Uhr
- Besetzung der Zustellbezirke bei kurzfristigen Ausfällen
- Erfassung von Daten
- Unterstützung der Zusteller mit Zustellmaterial (Listen)
- Bei kurzfristiger Vertretung Unterstützung in den Zustellbezirken

Sie bringen mit:

- Sicheres und freundliches Auftreten
- Grundkenntnisse PC
- Flexibilität am Arbeitsplatz

Haben wir Ihr Interesse geweckt? Dann bewerben Sie sich jetzt!

Lübecker Nachrichten Zustell GmbH
Niederlassung Lübeck
Andreas Haake
Personalrecruiter
Herrenholz 12, 23556 Lübeck
☎ 0451-144 1234
✉ andreas.haake@nordbrief-ostsee.de

www.lokalboten.de



Haustechniker/Hausmeister (m/w/d) mit handwerkli. Ausbildung, gerne Frührentner, für 10 Std./Wo. auf geringf. Basis gesu. Hausverwaltung Dr. Schad, ☎ 0451/6104815 ab Mo.

Zur Verstärkungen unseres Teams suchen wir Mitarbeiter/innen in Voll- & Teilzeit für unsere Spielothek in Lübeck
Bewerbungen: 0175 / 214 87 50

Mobile Reinigungskraft (m/w/d) für den Raum Bad Schwartau und Stockelsdorf auf Mini-Job-Basis gesucht. Telefon: 0176/61 41 61 52

Privathaushalt in St. Gertrud sucht eine Haushaltshilfe. ☎ (0 177) 3 882 233

Senioren- und Therapiezentrum

Eichenhof

www.haus-eichenhof-luebeck.de



Attraktives Gehalt!
TOP-Mitarbeiter-vorteile!

Wir suchen zur Verstärkung unseres Teams

Heilerziehungs-pfleger/-innen

(m/w/d) – Voll-/Teilzeit

Wir freuen uns auf Deine Bewerbung!

Frau Sabrina Zander
E-Mail: einrichtungsleitung@haus-eichenhof-luebeck.de

Segeberger Straße 48 b
23617 Stockelsdorf
(0451) 498 67-0

Suche Arbeit im Bereich der Badezimmer-Sanierung - Fliesen, Mauern, Klempnern Malern. ☎ 0157 - 8783 8999

Eine kleine Anzeige.

Für eine große Tat. Werden Sie Lebensspender.

Kämpfen Sie mit uns gegen Blutkrebs. Lassen Sie sich jetzt als Stammzellspender registrieren. Alle Infos zur Stammzellspende finden Sie unter www.dkms.de.

DKMS

Deutsche Knochenmarkspenderdatei gGmbH



Wir besiegen Blutkrebs.

LN-ADVENTSKALENDER



Also mitmachen und gewinnen!

LN-GEWINNSPIEL

Täglich Türchen öffnen und tolle Preise gewinnen.

Jetzt mitmachen unter:
www.LN-online.de/adventskalender
Oder einfach den QR-Code einscannen

Teilnehmen kann man bis einschließlich 24. Dez. 2023



IMMOBILIENKAUFGESUCHE

MIETANGEBOTE

HÄUSER

ANLAGEOBJEKTE

3 ZIMMER

ANDERE MIETANGEBOTE

RH o. DHH ges.!

Wir suchen für ein junges Pärchen m. Familienzuwachs eine gepfl. DHH oder ein großzügiges RH in / um Lübeck.
0451-8009410 von-wuelfing-immobilien.de

Bungalow gesucht!

Nach dem Hausverkauf suchen wir für ein herzliches Senioren Ehepaar einen gepflegten Bungalow mit sonniger Terrasse. Gern mit Garage (kein Muss!)
0451-8009410 von-wuelfing-immobilien.de

WARM UND GEMÜTLICH: Familie aus Lübeck sucht EFH mit Kamin o. Kachelofen im Osten von HH. Bis 125m² Wfl. und gerne 4 Zi.KP bis ca. € 470.000,-. Auch Sa./So. und nach Feierabend.
Tel.: 04102-8243050
www.kriechimmobilien.de

EFH ab 110 m² ges.!

Wir suchen für einen Akademiker und seine Familie ein gepflegtes EFH ab 110 m² u. min. 3 Schlafzimmern auf sonnigem Grundstück.
0451-8009410 von-wuelfing-immobilien.de

EFH in Lübeck ges.!

Solventer Chirurg sucht für seine Familie und sich ein freistehendes Einfamilienhaus oder Stadthaus in schöner Lage von Lübeck. Gern mit großem, sonnigem Garten.
0451-8009410 von-wuelfing-immobilien.de

Wir suchen im Umkreis von 15 km um Lübeck Häuser ab 4 Zimmer, mit großem Garten u. Garage / Carport
Wir freuen uns auf Ihren Anruf

Tel. 0451 - 2 77 77
Nehlsen
www.immo-nehlsen.de

Kreis Stormarn ges.!
Für eine Familie mit Jobs in Hamburg und Lübeck suchen wir ein gepflegtes EFH ab 110 m² und guter Anbindung.
0451-8009410 von-wuelfing-immobilien.de

Privat sucht Haus - ETW in Umland von HL/Eutin von privat. ☎ 0176/478 00 871

Reihenhaus ges.!
Sympathische tiermedizinische Fachangestellte sucht für ihre zwei Kinder und sich ein charmantes Reihenhaus ab 3 Zimmern in ruhiger Lage. Gern mit sonniger Terrasse und kleinem Garten.
0451-8009410 von-wuelfing-immobilien.de

WIR SIND NACHHALTIG

Sämtliche Fasern für die Papierherstellung in Deutschland stammen aus nachhaltig bewirtschafteten und vielfach sogar zertifizierten Quellen.

Quelle: BDZV

WOCHENSPIEGEL

Wir suchen für Handwerker ein Siedlungshaus od. DHH mit Garten und Garage in Ratekau, Techau, Pansdorf

60 Jahre Erfahrung - Ihr Vorteil

Tel. 0451 - 2 77 77
Nehlsen
www.immo-nehlsen.de

EFH in NWM gesucht!
Für ein Lübecker Ehepaar mit zwei Töchtern suchen wir ein freistehendes, gepflegtes EFH mit min. 4 Schlafzimmern in Nordwestmecklenburg.
0451-8009410 von-wuelfing-immobilien.de

HAMBURGER SPECKGÜRTEL SOLL ES SEIN: Beamten-Ehepaar sucht Bungalow (ab Baujahr 1990), mit sonniger Terrasse und kleinem Garten. KP bis ca. € 490.000,-. Auch Sa./So. und nach Feierabend. ☎ 04102-8243050
www.kriechimmobilien.de

Wir suchen laufend.... Ein-/Zwei-/Mehrfamilienhäuser Doppelhaushälften / Eigentumswohnungen Gern beraten wir Sie kostenlos! Tel. 0451 - 610 30 40
www.grohmann-immobilien.de

GROHMANN IMMOBILIEN
IMMOBILIEN SEIT 1978

Altbauvilla gesucht!
Solventer Steuerberater sucht für seine Familie uns sich eine charmante Villa (gern Jungendstil) ab 160 m² und mit min. 4 Zimmern.
0451-8009410 von-wuelfing-immobilien.de

Bad Schwartau ges.!
Sympathisches Lehrerehepaar sucht für deren zwei Kinder und sich ein freistehendes Einfamilienhaus mit min. 3 Schlafzimmern in Bad Schwartau oder Umgebung.
0451-8009410 von-wuelfing-immobilien.de

Bis 600.000,- € ges.!
Sympathischer Chemiker su. für seine Familie und sich ein gepflegtes, freist. Einfamilienhaus in ruhiger Lage. Bis 600.000,- €
0451-8009410 von-wuelfing-immobilien.de

DHH ab 90 m² ges.!
Nach dem Wohnungsverkauf sucht ein Lübecker Pärchen eine gepflegte DHH mit min. 90 m² und 3 Schlafzimmern. Bis 400.000,- €.
0451-8009410 von-wuelfing-immobilien.de

Wir suchen sonniges Reihen- oder ½ Haus auf Eigenland, in Lübeck, Bad Schwartau u. Stockelsdorf

60 Jahre Erfahrung - Ihr Vorteil

Tel. 0451 - 2 77 77
Nehlsen
www.immo-nehlsen.de

SCHÖNES EFH GESUCHT: Ehepaar aus HH sucht schöne Immobilie in Bargteheide (+10km). Gerne ab 120m² Wfl. und mit großem Grundstück. KP bis ca. € 500.000,-. Auch Sa./So. und nach Feierabend. ☎ 04102-8243050
www.kriechimmobilien.de

Zweifamilienhaus ges.!

Wir suchen für ein Ehepaar mit drei Kindern ein gepfl. Zweifamilienhaus oder ein großzügiges Einfamilienhaus mit Einliegerwohnung für die Schwiegereltern.
0451-8009410 von-wuelfing-immobilien.de

EIGENTUMSWOHNUNGEN

2-Zi.-ETW ges.!

Alleinstehender Bankkaufmann sucht eine kleine ETW ab 50 m² und 2 Zi. in / um Lübeck.
0451-8009410 von-wuelfing-immobilien.de

ETW ab 3 Zi. ges.!

Für eine junge Anwältin suchen wir eine charmante und sonnige Eigentumswohnung mit mindestens 3 Zimmern und Balkon oder Terrasse in gut angebundener Lage.
0451-8009410 von-wuelfing-immobilien.de

ETW bis 1. Mio. € ...

... gesucht! Wir suchen für einen Hamburger Diplomkaufmann eine großzügige Eigentumswohnung mit Balkon oder Terrasse bis zu einem Kaufpreis von 1. Mio. €.
0451-8009410 von-wuelfing-immobilien.de

Wir suchen laufend... Eigentumswohnungen & Immobilien jeder Größe
GROHMANN IMMOBILIEN - Immobilien seit 1978
Arnimstr. 29 a, 23566 HL, Tel. 0451 - 610 30 40
www.grohmann-immobilien.de

GRUNDSTÜCKE

Wir kaufen auch Grundstücke, auf denen solch ein Haus steht! Oder falls Ihnen Ihr Grundstück zu groß geworden ist.
Rufen Sie uns gerne an, wir machen Ihnen ein Angebot!

NORDISKA HAUS GmbH
Schönböckener Str. 10 - 23556 Lübeck
04 51 - 4 86 69 18 info@nordiska-haus.de

ANLAGEOBJEKTE

Wir suchen laufend Mehrfamilienhäuser Keine Kosten für den Verkäufer!
GROHMANN IMMOBILIEN - Immobilien seit 1978
Arnimstr. 29 a, 23566 HL, Tel. 0451 - 610 30 40
www.grohmann-immobilien.de

Sanierungs- b. MFH ...

... gesucht! Für den Inhaber eines Bauunternehmens suchen wir ein Mehrfamilienhaus mit Renovierungs- / Sanierungsstau oder ein Grundstück mit Altbestand.
0451-8009410 von-wuelfing-immobilien.de

MFH ab 5 WE ges.!

Für ein solventes Familienunternehmen suchen wir ein gut vermietetes Anlageobjekt mit mindestens 5 Wohneinheiten in oder um Lübeck. Bis 2,5 Mio. €.
0451-8009410 von-wuelfing-immobilien.de

Wohn- / Geschäftshaus

... gesucht! Berliner Inverstor sucht nach Umstrukturierung des Portfolios ein Anlageobjekt (Wohn- / Geschäftshaus) im Großraum Lübeck und der Ostseeküste.
0451-8009410 von-wuelfing-immobilien.de

GEWERBLICHE IMMOBILIENANGEBOTE

BÜROFLÄCHEN / PRAXEN

Lübeck

Helle, sehr gut geschnittene Büroräume mit Hafenblick! Ca. 202 m² Bürofläche, 7 Büroräume, WC-Anlagen, Teeküche, Konferenzraum, ein weiterer Konferenzraum kann angemietet werden, Mitarbeiterkantine im EG, 5 Außenstellplätze, Bj. 1954, B: 164,5 kWh/(m²a), Gas-ZH, Nettokaltmiete 1.919,- € mtl.
0451-8009410 von-wuelfing-immobilien.de

Repräsentative Gewerbeimmobilie
Sankt Lorenz Nord, ca. 600 m² Gesamtfläche, teilbar ab ca. 230 m², bestehend aus: Büroräume, Ausstellungsfläche, Lagerräume, Herren- u. Damentoiletten, Küche u. Nebenräume. 30 Stellplätze auf dem 4230 m² Grundstück vorhanden. Die Immobilie ist ab sofort oder später von privat zu vermieten.
☎ 0172/4081050

LADENLOKALE / LADENFLÄCHE

Lübeck - Innenstadt

Große Filialfläche in 1A-Lage, ca. 709 m² Gesamtfl., ca. 395 m² Filialbereich, viels. Nutzungsmöglichkeiten, Mietdauer nach Absprache, gr. Schaufensterfront, Bj. 1956, V: 196,7 kWh/(m²a), Öl-ZH, NKM 7.090,- € mtl.
0451-8009410 von-wuelfing-immobilien.de

LAGERHALLEN / WERKSTÄTTEN

Lübeck - Innenstadt

Große Lagerfläche in 1A-Lage, ca. 151 m² Gesamtfläche, mehrere Nutzungsmöglichkeiten, Mietdauer nach Absprache, sofort verfügbar, Hub-Laderampe, Oberlichter, Bj. 1954, V: 123,0 kWh/(m²a), Gas-ZH, Nettokaltmiete 1.510,00 € mtl.
0451-8009410 von-wuelfing-immobilien.de

Ratzeburg

Kalthalle mit möglicher Büronutzung, vielseitige Nutzungsmöglichkeiten, ca. 200 m² Hallenfläche, ca. 70 m² als Büro nutzbar, Spitzdach mit ca. 6 Meter Höhe, Stromanschluss vorh., Wassernutzung mögl., Bj. 1995, dieses Gebäude unterliegt nicht den Anforderungen der ENEC, 1.000,- € NKM zzgl. MwSt.
0451-8009410 von-wuelfing-immobilien.de

Ovendorf, 3-Zi.-Whg., 98m², DB, Küche, Terrasse, Stellplatz, KM 733€ +NK+MS, ab 01.03.24 frei ☎ 0152/57162624

Pansdorf, 1-Zi.-Whg., 29m², DB, Küche, Terrasse, Stellplatz, KM 235€ +NK+MS, ab 01.02.24 frei ☎ 0152/57162624

Pansdorf, 3-Zi.-Whg., 85m², DB, Terrasse, Stellplatz, KM 630€+ NK+ MS, frei ab 01.02.24 ☎ 0152/57162624

HÄUSER

Lübeck -Altstadt

Charmantes und hochwertig möbl. Altstadt-haus, ca. 110 m² Wfl., 3 Zi. auf zwei Ebenen, mod. EBK, helles Wannenbad, WZ mit Kamin, Terrasse, Bj. 1995, kernsaniert, Vermietung erfolgt vollmöbliert, V: 115,4 kWh/(m²a), Kl: D, Gas-ZH, 1.700,- € NKM mtl.
0451-80094110 von-wuelfing-immobilien.de

Buchen Sie Ihre Kleinanzeige unter

Tel.: 04 51/144-11 11

wochen spiegel



Neue Lagerräume 6, 9 und 12 m²
in voll isolierter neuer Halle. 1 m²/9,- € monatl., trocken, abschließbar, belüftet, mit Beleuchtung. Sehr hohe Deckenhöhe und zugänglich täglich von 8 - 20 Uhr. Keine Mindestlaufzeit und monatl. kündbar. Keine Strom oder zusätzlichen Kosten. Verkehrsgünstige Lage zw. Lübeck und Bad Segeberg, 5 Min. zur A 20 und B 432.
Heinrichs Handelsagentur
23821 Rohlstorf
Tel.: 0176/61795441

MIETGESUCHE

WOHNUNGEN

Professionelle Vermietung von Wohn- und Gewerbeimmobilien in Lübeck und Umgebung. Gern beraten wir Sie kostenlos!
Tel. 0451 - 610 30 40
Arnimstr. 29a, 23566 Lübeck

GROHMANN IMMOBILIEN
IMMOBILIEN SEIT 1978

Dipl.-Ing. (62m) sucht berufsbeding. Whg. ab 50qm
2 Zimmer, hell ruhig, gerne mit Balkon für mich und ohne Haustiere bis 550€ Kaltmiete ☎ 015730692495

Su. 2-3 Zi.-Whg. m. Blk., Abstand u. Renovierung mögl. ☎ 0171/ 4 93 97 94

Suche kl. Wohnung mit Balk./Terr. Nähe TdF. Strand + 13 km. ☎ 0171-8170899

IMMOBILIEN DIENSTLEISTUNGEN

WIRD IHNEN IHR HAUS AUCH ZU GROSS?
Wir finden den passenden Käufer für Ihre Immobilie. Die Wertermittlung Ihrer Immobilie ist für Sie kostenlos. Auch Sa./So. und nach Feierabend.
☎ 04102-8243050

SCHÜTZT DIE ARKTIS!

www.greenpeace.de/arktis

GREENPEACE

LN Shop

Lübeck im Laufe der Jahrzehnte

Alles, was die Stadt und das Umland zwischen den 50er und den 80er Jahren bewegt hat, festgehalten in den drei großen Lübeck-Bildbänden mit historischen Lübeck-Fotografien von Hans Krippgans (50er bis 70er), Marianne Schmalz (70er und 80er). Jo Marwitzky und Wolfgang Maxwitat (80er).

je 44,-

Jetzt neu: Der Band über die 80er!

Natürlich auch online: **LNShop.de**

Lübeck: Königstraße 67A, Bad Segeberg: Kurhausstraße 12, Neustadt: Am Markt 13, online unter **LNShop.de oder telefonisch 0451/144-1380**

Lübecker Nachrichten

Mirco Lorkowski **Fine Art of Fireworks**

FEUERWERKDEPOT-NORD

Hier bekommen Sie das **BESTE**
Feuerwerk mit Knallern wie:



29,99

27,99

99,99

Seit über
20 Jahren
Ihr kompetenter
Partner

Die größte
Auswahl in
Norddeutschland

149,99

4,99

29,99

Verkauf: 28.12.2022
ab 18 Jahren

28.12. - 30.12

0 - 3 Uhr

9 - 21 Uhr



GROßES FEUERWERKSVORSCHIEßEN

am 26.12.2022 - 19 Uhr, mit großem Abschlussfeuerwerk

Feuerwerkdepot-Nord - Zum Winderhitzer 2 - 23569 Lübeck