

BAD SCHWARTAU | STOCKELSDORF WOCHENSPIEGEL

WWW.WOCHENSPIEGEL-ONLINE.DE

Sonnabend, 7. Oktober 2023 • kostenlos

Herbstleuchten im Kurpark

In Bad Schwartau wird Freitag und Sonnabend gefeiert – mit Musik, Lichtern, Laternen und Feuerwerk.

SEITE 2

Eutiner Festspiele 2024

Attraktive Musical- und Opernvorstellungen sowie ein vielfältiges Gastspielprogramm. Der Vorverkauf hat begonnen.

SEITE 3

Ludwig-Jahn-Halle

Stadtvertretung Bad Schwartau beschließt Sanierung – Halle soll im Katastrophenfall als Notunterkunft dienen.

SEITE 4

Zustellung: 0451/144-1826
Redaktion: 0451/144-1781
Anzeigen: 0451/144-1111, Fax -1010

AWO Bad Schwartau lädt zum Tanz

BAD SCHWARTAU. Die AWO Bad Schwartau lädt am Sonntag, 8. Oktober um 14.30 Uhr zu einem vergnüglichen Nachmittag zum Tanzen und Klönen mit Live – Musik von Carsten Hennings von der Insel Fehmarn in die Auguststraße 34a. Einlass ist um 14 Uhr. Für Mitglieder kostet der Nachmittag inklusive Kaffee und Torte sechs Euro, Gäste zahlen sieben Euro. Anmeldungen unter Telefon 0451/25243

Schnack MAHL: Gemeinsam Essen

BAD SCHWARTAU. Die Martin-Luther-Gemeinde Bad Schwartau in der Kaltenhöfer Straße 42 bietet mit Schnack MAHL seit über einem Jahr jeden Donnerstag um 12.30 Uhr ein kostenloses, schmackhaftes Mittagessen in Gemeinschaft an. Ein sechsköpfiges ehrenamtliches Team kocht mit viel Engagement und Liebe aus frischen Zutaten ein leckeres Essen für die Gäste. Eingeladen sind alle Menschen der Stadt.

bühne 15 spielt „Pension Schöller“

BAD SCHWARTAU. Die bühne 15 der VHS Bad Schwartau feiert am Sonnabend, 4. November, die Premiere der Komödie „Pension Schöller“ in einer Überarbeitung von Ralph Glomp, und zwar um 19.30 Uhr in der Krummlandhalle, Schulstraße 8. Die Zuschauer:innen werden alle Charaktere sofort in ihr Herz schließen und aus dem Lachen und Schmunzeln nicht herauskommen. Weitere Vorstellungen gibt es am 5. November um 15 Uhr, am 18. November um 19.30 Uhr sowie am 19. November um 15 Uhr. Karten zum Preis von zehn Euro sind im Vorverkauf online unter www.luebeck-ticket.de und im Zapfhahn, Markttwiete 4, oder unter Telefonnummer 0451/2961822 und an der Abendkasse erhältlich.



Strandvergnügen für Hund und Halter

In der Lübecker Bucht gibt es allein sieben Hundestrände, an denen Hund und Halter jederzeit gemeinsam das Strandleben genießen können. In der kühleren Jahreszeit ist dieses Vergnügen sprichwörtlich grenzenlos, denn dann dürfen Hunde und auch Pferde uneingeschränkt an alle Strandabschnitte. Konkret heißt das: In den Orten Scharbeutz, Sierksdorf und Neustadt dürfen die Vierbeiner seit dem 1. Oktober wieder an den Strand. Die Dauer der Strandöffnung für die tierischen Begleiter

variiert innerhalb der Orte. So können in Scharbeutz, Haffkrug und Sierksdorf Hunde und Pferde bis zum 31. März an alle Strände. In Neustadt, Pelzerhaken und Retzin sogar noch einen Monat länger bis zum 30. April. Wie auch sonst ist gegenseitige Rücksichtnahme der Garant dafür, dass alle sich wohlfühlen können. Weitere Infos finden alle Hundefreunde, die in der Lübecker Bucht weilen, gebündelt auf der Website www.luebecker-bucht-ostsee.de/urlaub-mit-hund.

Foto: hfr

Vortrag: „Ethische Aspekte der klinischen Prüfung von Arzneimitteln“

BAD SCHWARTAU. Die Bad Schwartauer Sektion der Schleswig-Holsteinischen Universitäts-Gesellschaft bietet am Dienstag, 10. Oktober, um 19.30 Uhr in der Aula des Leibniz-Gymnasiums einen auch für Laien verständlichen Vortrag zum Thema „Ethische Aspekte der klinischen Prüfung von Arzneimitteln“ an. Referent ist Prof. Dr. Cascorbi vom Institut für Experimentelle und Klinische Pharmakologie der Medizinischen Fakultät. Schüler und

Studierende, sowie Mitglieder der Uni-Gesellschaft haben freien Eintritt, alle anderen Zuhörer:innen zahlen fünf Euro. Willkommen sind alle Interessierten, sie müssen nicht Mitglieder der Uni-Gesellschaft sein.

Gold & Silber
Wir zahlen hohe Preise für
Besteck und Schmuck,
Brillanten und Uhren, Münzen,
Zahngold und Bernstein
ANTIK & KUNST
Breite Str. 4 neben der Schiffergesellschaft
direkt am Koberg
☎ 7 25 56 • Gutachten
Suche Montblanc-Füller
sowie alte Orden, Teppiche,
Asiatika und Bilder

Martin
AUTOMOBILE
Wir kaufen alle Fahrzeuge!
☎ 0451 / 5 70 00
Geniner Straße 116, 23560 Lübeck
E-Mail: martinautomobile@t-online.de

Fahnen aller Art!
auch Sonderdrucke nach Ihren Vorlagen
Lübecker-Fahnen-Fabrik HL Roggenhorst
Spenglerstr. 89 - 91, Lübeck, ☎ 60 13 49

KÜCHE?
Seit 50 Jahren vertraut man
Schöppich – aus gutem Grund!
individuell & familiär
*Küchen
Treff ... hat Ihre Küche!*
Schöppich seit 1973
Bad Schwartau · www.schoeppich.de

IHRE MAKLER VOR ORT!
Heimatglück
IMMOBILIEN
- Mit uns öffnen sich Türen -
Tel.: 0176 - 203 47 317
Segeberger Straße 73
23617 Stockelsdorf
web www.heimatglueck-immo.de
IHRE MAKLER VOR ORT!

Bestattungsinstitut
Friedrich-W. Zunft
Friedhofsallee 1a, 23554 Lübeck
Wir sind täglich 24 Stunden
für Sie erreichbar.
Tel. 04 51 / 49 12 32
Erd- u. Feuerbestattungen
auf allen Friedhöfen
Waldbestattungen
Seebestattungen
Bestattungsvorsorge und Beratung
kostenlos

Pflege24Nord
24-Stunden-Betreuung
in Ihrem eigenen Zuhause!
Individuelle Betreuung durch
polnische Personal!
Die bezahlbare Alternative zum Pflegeheim!
Tel. 0173/6 53 30 86

AUTO ADAM kauft
fast jeden Pkw & Lkw
auch defekt, Unfall-/Totalschaden
Sofort Bargeld, prompte
Abmeldung u. Abholung
24-Std.-Tel.-Service, auch sonntags
Rufen Sie an,
☎ 04 51 / 57010
HL, Roggenhorster Straße 13
www.AUTO-ADAM.de

AUTO: OHO! PREIS: OHA!

Abbildung ähnlich.
JETZT 25 FAHRZEUGE BEI UNS SOFORT LIEFERBAR!
FIAT 500 HATCHBACK HYBRID 195 €
JETZT IM LEASING² SCHON AB MONATLICH

FIAT 500 Hatchback 1.0 GSE Hybrid
51 kW (70 PS), Gelato Weiß, Kurzzulassung 0 km,
Klimatronik, Navi, Aluräder, Parksensoren, Licht-
sensor, beheizte Spiegel, Nebelscheinwerfer,
Geschwindigkeitsregelanlage uvm.

BAR-HAUSPREIS¹ NUR **16.990,- €**

Kraftstoffverbrauch kombiniert nach RL 80/1268/EWG: 5,2 l/100 km,
CO₂-Emission kombiniert 119 g/km. Werte nach WLTP.

¹Bar-Hauspreis: 16.990 € inkl. Überführung. ²Leasingangebot: 48 Monatsraten á 195,- €, Leasingsonderzahlung 1.500,- €, Gesamtfahrleistung 40.000 km, Laufzeit 48 Monate, Sollzinssatz gebunden, p.a. 6,67 %, effektiver Jahreszins 6,88 %, Gesamtbetrag 20.325,92 €. Ein unverbindliches Leasingbeispiel mit Kilometerabrechnung der PSA Bank Deutschland GmbH, Siemensstraße 10, 63263 Neu-Isenburg.

Autohaus
am Bungsberg
GmbH & Co. KG
Fackenburger Allee 47
23554 Lübeck
Tel. 0451/30 09 36-0
www.ambungsberg.de

Die passgenaue Lösung für alles, was Ihnen wichtig ist.
Versicherungsagentur Holstein.
Profitieren Sie von den vielfältigen und individuellen Produktlösungen unserer Partner.
PROVINZIAL, neue leben, Allianz, canada life, HanseMerkur, HDI
Weil's um mehr als Geld geht.
Sparkasse Holstein

O. C. KATRE-SCHMUCK
Wir kaufen:
Gold, Silber,
Palladium, Platin,
Schmuck, Diamanten,
Zahngold, Bernstein, Luxusuhren
MÜHLENSTR. 19 • LÜBECK ☎ 0451/9 89 89 29

Reifen Jorga ... und gut
Bei uns alle Preise
inklusive Montage
und Wuchten
Ganzjahresreifen
Hausmarke:
195/65 R15 91H à 80,00 €
205/55 R16 91H à 87,50 €
Einlagerung
von Reifen
möglich
Preise solange
der Vorrat reicht.
Ihr RDKS-Berater
Karlstr. 3a, 23554 Lübeck, Tel. 400 59 77, Inh. Thomas Jorga

Café für Krebspatienten

LÜBECK. Die Schleswig-Holsteinische Krebsgesellschaft lädt am Dienstag, 10. Oktober, erneut zum Café für Krebspatienten in das Café Steinhäuser, Am Burgfeld 3, ein. Von 15 bis 17 Uhr können sich die Betroffenen mit Gleichgesinnten bei Kaffee und Kuchen über ihre Erfahrungen mit der Krankheit austauschen, sich gegenseitig informieren oder auch über ganz Alltägliches plaudern. Zu Gast ist dieses Mal Sporttherapeut Christof Degen-Plöger, Leiter der Gruppe Sport mit Krebs an der Sana Klinik Lübeck. Eine Anmeldung bei Veronika Dörre per E-Mail an doerre@krebsgesellschaft-sh.de ist erforderlich. Alternativ kann auch unter Telefon 0162/4 21 28 83 eine Nachricht auf dem Anrufbeantworter hinterlassen werden. Um größtmögliche Sicherheit gewährleisten zu können, werden alle Teilnehmenden gebeten, vorab einen Corona-Schnelltest durchzuführen.

Koki zeigt „Der vermessene Mensch“

BAD SCHWARTAU. Das Kommunale Kino Bad Schwartau zeigt am Donnerstag, 12. Oktober, „Der vermessene Mensch“ von Lars Kraume. Der Film aus dem Jahr 2023 führt den Zuschauer in die Kolonialzeit und befasst sich mit dem Verhältnis Deutschlands zu seiner Kolonie Deutsch-Südwestafrika. Der Eintritt beträgt für Koki-Mitglieder 4,50 Euro, für Gäste sieben Euro. Die genaue Anfangszeit wird auf der Seite des Moviestar Bad Schwartau oder des Koki bekanntgegeben.

Reparieren statt Wegwerfen

SEREETZ. Unter dem Motto „reparieren statt wegwerfen und neu kaufen – findet am Sonnabend, 14. Oktober, das 5. Reparaturcafé in Seereetz statt. Im Kirchengemeindehaus Ringstraße 25 stehen in der Zeit von 11 bis 15 Uhr ehrenamtliche Spezialisten bereit, die elektrische Geräte, Textilien, Spielzeug, Fahrräder und vieles mehr reparieren. Welche Idee steckt dahinter? Wir leben in einer sogenannten Wegwerfgesellschaft. Das heißt reparieren lohnt nicht. Oft sind es nur Kleinigkeiten, die defekt sind – ein neuer Schalter, ein Kunststoffteil, ein Kabel oder ein Stecker. Die Arbeitszeit für eine Reparatur ist meistens zu teuer. Deshalb werden Dinge weggeworfen und neu gekauft. Hier muss ein Umdenken stattfinden. Für die Herstellung neuer Produkte werden CO₂-Emissionen freigesetzt. Mit dem Reparaturcafé (RC) treten wir für eine nachhaltige Gesellschaft ein. Repariert wird ein Teil pro Person. Die Wartezeit kann mit Kaffee und Kuchen und netten Gesprächen verkürzt werden. Das Programm wird durch einen Bücherflohmarkt ergänzt. Eine Spende ist willkommen.

Herbstleuchten im Kurpark

In Bad Schwartau wird Freitag und Sonnabend gefeiert – mit Musik, Lichtern, Laternen und Feuerwerk.

BAD SCHWARTAU. Große Figuren auf Stelzen spazieren durch den Kurpark. Es sind Lichtwesen, die für Aufsehen sorgen. Die Bäume drumherum sind mit tausenden kleinen Lichtern bestückt. Lichter blitzen auf – mal rot, mal violett, mal grün oder blau.

Das Herbstleuchten im Kurpark Bad Schwartau am Freitag und Sonnabend, 6. und 7. Oktober, verspricht ein besonderes Event zu werden. Nicht nur mit Blick auf die zu erwartende Stimmung, sondern auch zahlenmäßig. „Wenn das Wetter mitspielt, rechne ich mit 15.000 Besuchern oder mehr“, sagt Timo Michaelen, Leiter des Amtes für Bildung, Sport, Soziales und Kultur.

Die Erwartungen an das Herbstleuchten sind riesig. „Wir haben ein gutes Programm, aber es ist nicht vergleichbar mit der Dimension des Lichterzaubers von vor zwei Jahren“, bremst Michaelen die Vorfreude ein wenig. Bei der Veranstaltung Lichterzauber konnte die Stadt auf Fördergelder zurückgreifen, die bereitgestellt wurden, um das kulturelle Leben nach der Corona-Pandemie wieder zu beleben.

400 LEUCHT-LILIEN AUF DEM KURPARKSEE

Das Angebot ist nun zwar etwas kleiner, aber stimmungsvoll und schwungvoll wird es allemal. Neben vier Lichtwesen, 60 beleuchteten Bäumen, 15 Lichtskulpturen und 400 Leucht-Lilien auf dem Kurparksee werden auch viele gut gelaunte Kinder erwartet. Denn es an der Kurpark-Bühne wird es nach der Eröffnung am Freitag durch Singer-Songwriter Tino Unruh (ab 15 Uhr) eine Kinder-Disco mit DJ Ronny ab 17 Uhr geben. Gegen 18 Uhr startet dann ein großer Laternenumzug um den Kurparksee – musikalisch begleitet von



Lichtwesen auf Stelzen werden beim Herbstleuchten durch den Kurpark Bad Schwartau streifen.

Foto: Sebastian Prey



Die Coverband „True Collins“ tritt am Sonnabend auf. Foto: Jan-Hendrik Boer

der Brassband der Feuerwehren Bad Schwartau und Musikern von The Red Blacks Powerbrass aus Groß Grönu.

Allein durch die Kinder-Disco und den Laternenumzug werden mehrere 1000 kleine und große

Gäste erwartet. Die beiden Punkte hat die Stadt in Absprache mit der Feuerwehr Bad Schwartau-Rensefeld in ihr Programm integriert. Die Feuerwehr richtet schon seit Jahren immer ein großes Lichterfest an der Fabian- und

Sebastian-Kirche in Rensefeld aus. Michaelen: „Wir werden uns nun abwechseln, so dass jedes Fest alle zwei Jahre stattfindet.“

LATERNENUMZUG MIT KINDER-FEUERWERK

Nach dem Laternenumzug um den Kurparksee ist um 19.30 Uhr auf dem Steg ein kleines Feuerwerk geplant. „Das ist ein kleiner Vorgeschmack auf das Abschluss-Feuerwerk am nächsten Abend zu später Stunde. Da dann wegen der Uhrzeit viele Kinder nicht dabei sein können, gibt es im Anschluss ans Laterne-laufen ein Kinder-Feuerwerk“, erklärt Michaelen. Beste Sicht gibt es vom Pavillon am Kurparksee. Ab 20 Uhr übernimmt dann die Partyband Die Coverpiraten für circa drei Stunden die Kur-

park-Bühne. Für Abwechslung und Unterhaltung sorgen zudem 15 Stände mit Spielmöglichkeiten und etlichen kulinarischen Angeboten. „Es gibt nicht nur Bratwurst – auch Falafel, Pizza, Burger und Waffeln gibt es zur Stärkung.“

Am Sonnabend beginnt das Herbstleuchten ebenfalls um 15 Uhr. Black & White starten mit Schlager, Oldies und Rock auf der Bühne. Die Partygaranten Rudolf Rock & Die Schocker, die schon mehrfach in Bad Schwartau begeisterten, übernehmen von 17 bis 20 Uhr. Am Keyboard wird dann Kult-TV-Moderator Hugo Egon Balder sitzen. Von 21 bis 23 Uhr spielt die Gruppe True Collins Songs von Phil Collins und Genesis.

Zum Herbstleuchten-Finale gegen 23 Uhr wird noch ein großes Feuerwerk gezündet. **SEP**

So läuft die 380-kV-Trasse

Info-Veranstaltung im Feuerwehrhaus Groß Parin am 7. Oktober

BAD SCHWARTAU. Wer ist betroffen und wie stark? Wie sehen die aktuellen Planungen für den Trassenverlauf überhaupt aus? Darüber informiert die Bürgerinitiative „Achtung – 380-kV“ am Sonnabend, 7. Oktober, in der Zeit von 14 bis 16 Uhr im Feuerwehrhaus Groß Parin.

Die Unterlagen zur geänderten Planung der 380-kV-Freileitungstrasse zwischen Pohnsdorf und

Siems liegen mittlerweile aus oder können im Internet <https://planfeststellung.bob-sh.de> aufgerufen werden.

„Wer sich inhaltlich mit den vielen Meter Akten umfassenden Dokumenten auseinandersetzt, erkennt vor allem eines: Vorrang haben die wirtschaftlichen Interessen des Netzbetreibers“, erklärt Ellen Brümmer von der Bürgerinitiative. So offenbare ein

Auszug der Planunterlagen für Groß Parin ein Vorgehen, das keine Rücksicht auf die vor Ort lebenden Menschen erkennen lasse. So wird auch im zweiten Anlauf der Planung der zwischen dem Siedlungsbereich und der Freileitung einzuhaltenden Schutzabstand von 400 Meter deutlich unterschritten. Die Unterlagen begründen die Abweichung von den Standards

zum Schutz von Siedlungsbereichen mit der Möglichkeit, für den Netzbetreiber Investitionskosten in Höhe von 1,24 Millionen Euro einzusparen.

Bei der Infoveranstaltung bekommen Betroffene Unterstützung bei der Klärung, ob und in welchem Umfang sie vor Ort von der veränderten Planung betroffen sind und Hilfe bei der Formulierung von Einwendungen.



Ellen Brümmer von der Initiative Achtung-380-kV. Foto: Prey

Einladung zu unserem
Herbstfest
06. bis 08. Oktober von 10 bis 17 Uhr

KRÜGER-CARAVAN
by Spann...an

Sonderangebote bei Fahrzeugkauf:
Für Solar, Mover, Dachklimaanlagen oder Lithium Batterien

10 %
auf Zubehör
(auch Katalogbestellungen und Gas)*

Spannende Werkstatt-Angebote

5 %
auf die Vermietung,
ab 3 Wochen
sogar 10 %*

Freuen Sie sich auf die Vorstellung der
2024 Modelle unserer Marken: **Hobby** **EHYMER** **carado** **ÄPÖSSL** **Dethleffs** **FENDT**

• Profitieren Sie von unseren besonderen Angeboten rund um den Fahrzeugverkauf
• Genießen Sie unser buntes Rahmenprogramm im Kreise Ihrer Familie und Freunde

Ihre Familie Eichstedt / Asmus mit ihrem Team von Krüger-Caravan by Spann...an

Caravanpark Spann...an GmbH • Zweigstelle: Krüger-Caravan by Spann...an
Gutenbergstraße 11 • 24223 Schwentinental • Tel. 04307-81250 • www.krueger-caravan.de • krueger-caravan@spann-an.com

Herbstwäsche
Herbstwäscheangebot vom 07.10. – 13.10.2023
AutoWaschCentrum

**Autowäsche all inclusive
+ Top Edition nur € 18,-**

Kommen Sie einfach vorbei – Ihr Auto hat eine Pflege verdient!

Lübeck, Ziegelstr. 127

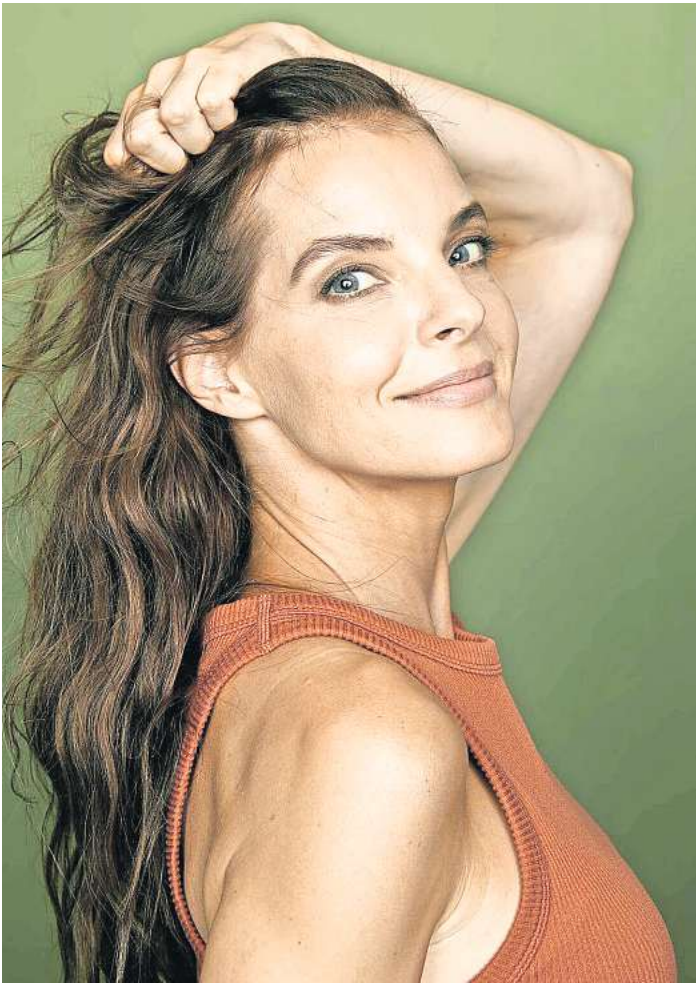
Ein fulminantes Programm

Eutiner Festspiele stellen Events der Spielzeit 2024 vor – Vorverkauf hat begonnen.

OSTHOLSTEIN. Wenn die Eutiner Festspiele im nächsten Jahr in ihre 73. Saison starten, dann warten sie nicht nur mit einer nagelneuen Seebühne sowie attraktiven Musical- und Opernvorstellungen auf, sondern auch mit einem abwechslungsreichen Gastspielprogramm. Für jeden Geschmack dürfte etwas dabei sein. Der Kartenvorverkauf hat bereits begonnen.

Die Eröffnung der Tribüne soll am 28. Juni gefeiert werden. Bisher war schon bekannt, dass in der vom 5. Juli bis zum 8. September dauernden Spielzeit der Musical-Hit „Jesus Christ Superstar“ und Webers Opern-Meisterwerk „Der Freischütz“ zur Aufführung kommen. Dazu gesellen sich der Konzertabend „Orchestra on the Rocks“ am 24. August und zwei Galaabende „Viva la Musical!“ am 7. und 8. September. Tragende Säule ist dann jeweils das Festivalorchester, die Kammerphilharmonie Lübeck. Mindestens fünf weitere Shows sorgen darüber hinaus für beste Unterhaltung. Am 29. August entert zum Beispiel die Gustav Peter Wöhler Band die Freilichtbühne.

Ein „Best of“ präsentiert der Gentleman-Sänger Tom Gaebel mit seinem Orchester am 30. August. Der Entertainer und Bandleader gilt als der beliebteste deutsche Jazz-Sänger und ist seit



Auch die Berliner Sängerin und Schauspielerinnen Yvonne Catterfeld gibt ein Konzert auf der neuen Freilichtbühne. Foto: Adam von Mack

20 Jahren im Geschäft. Wer einst die „Wise Guys“ schätzte, wird auch die Nachfolgeband „Alte Bekannte“ mögen: Mit ihrem A-cappella-Pop will das Vokal-Quintett das Eutiner Publikum am 1. September begeistern.

Als Schauspielerin populär wie als Sängerin ist Yvonne Catterfeld. Ein großes Publikum schätzt ihren Facettenreichtum, gepaart mit einer sympathischen, positiven und bodenständigen Art. In Eutin stellt Catterfeld am 4. September im Rahmen der „Acoustic Tour“ ihr neues Album „Change“ vor und singt beliebte andere Titel.

Klavierkabarett vom Feinsten serviert schließlich Bodo Wartke den Zuschauern am 6. September auf der Seebühne. In seinem neuen Programm „Klaviersdelikte“ beschäftigt sich der Künstler mit charmanteren Beobachtungen unseres Alltags und jenen Komplikationen, die das zwischenmenschliche Miteinander aufwirft. Ob das turbulente Leben in einer WG oder die allgegenwärtige akustische Umweltverschmutzung, Bodo Wartke nimmt alles bissig ins Visier. **VG**

Tickets gibt es auf www.eutinerfestspiele.de und über die Kartenzentrale in der Opernscheune, Telefon 04521 80010.

Neuer Sozialer Wegweiser



Tanja Gorodiski präsentiert den neuen sozialen Wegweiser. Foto: Stadt Bad Schwartau

BAD SCHWARTAU. Ab sofort ist die Broschüre „Sozialer Wegweiser“ des Kreises Ostholstein wieder im Rathaus der Stadt Bad Schwartau erhältlich. Früher bekannt als der Familienwegweiser wurde die Broschüre, die einen Beratungswegweiser darstellt, nun komplett neu überarbeitet. Der kostenlose Soziale Wegweiser liegt im Eingangsbereich des Rathauses im Aufsteller der Gleichstellungsbeauftragten Tanja Gorodiski aus und kann einfach mitgenommen werden. Auch zu anderen Themen findet man dort regelmäßig eine Auswahl von kostenlosen, aktuellen Broschüren und Flyern sowie Hinweise zu Veranstaltungen.

Sozialverband feiert Oktoberfest

BAD SCHWARTAU. Der SoVD OV Bad Schwartau feiert am Sonnabend, 21. Oktober, ab 14 Uhr mit seinen Mitgliedern das „Oktoberfest“ in die Mensa der Elisabeth-Selbert-Gemeinschaftsschule in der Schulstraße ein. Der Ortsverband weist auf folgende Änderung hin: Die Kassierung findet nicht – wie ursprünglich geplant – am 21. Oktober vor Ort statt, sondern bereits am 9. Oktober in der Zeit von 10 bis 12 Uhr im „Haus der Senioren“ in Bad Schwartau.



Stadtwerke Lübeck digital

Glasfaser verbindet.

Das ist unser Werk.

Mit maximalen 1000 Mbit/s in die Zukunft. Wir bauen das Glasfasernetz für Lübeck. Mehr Infos: glasfaser.swhl.de



Glasfaser ab 39,95 € monatlich



Lebens- und Gesundheitszentrum

HAUS CIVITAS

LEBENS-OASE
Tagespflege

HAUS CIVITAS
Stationäre Pflege

LEBENS-FREUDE
Service Wohnen

Willkommen zu Hause!
Ihr neues Zuhause mit professioneller, fachlicher und kompetenter Pflege.
Mit Achtsamkeit, Hingabe und Kompetenz in Gemeinschaft leben.

WH Care Sereetz GmbH, Haus CIVITAS
Jägerwisch 6 | 23611 Sereetz
Tel. 0451/92960-0 | info@wh-sereetz.de

Der Lackarzt in Ihrer Nähe

Autolack-Kosmetik Oschatz

Die professionelle Hilfe für kleine Lackschäden.

Eine kleine Beule oder Schramme im Lack? Kein Problem, das kriegen wir schnell und günstig wieder repariert.

Gewerbegebiet Langenfelde
23611 Bad Schwartau Redderbusch 3

Info unter 04 51 / 280 29 85

Unsere Herbstangebote

35 %
auf den Nählohn
Ihrer neuen Dekoration

- nicht in bar auszahlbar oder mit anderen Aktionen kombinierbar
- Angebot gilt bis 31.10.2023
- Rabatt nur für Neubestellungen

Wir waschen Gardinen

35 %
auf maßgefertigte Plissees, ausgewählte Kollektion

- nicht in bar auszahlbar oder mit anderen Aktionen kombinierbar
- Angebot gilt bis 31.10.2023
- Rabatt nur für Neubestellungen

Schwartauer Allee 13a-15 · 23554 Lübeck
5 Parkplätze vor den Schaufenstern · Haltestelle Wickede Str. Linie 1 + 10
Montag - Freitag 10.00 - 18.00 · Sonnabend 10.00 - 13.00
Tel. 0451-43115 · www.gardinen-schlichting.de

7.2.24 LÜBECK MuK

19.3.24 LÜBECK MuK

26.3.24 LÜBECK MuK

3.4.24 LÜBECK MuK

TICKETS: WWW.COFO.DE

WIR SIND NACHHALTIG

Bei der Herstellung von Zeitungsdruckpapieren wird nahezu 100% Altpapier eingesetzt.

Quelle: BDZV

Gruppenangebot bei Prostatakrebs

BAD SCHWARTAU. Die Selbsthilfegruppe Prostatakrebs lädt Betroffene am Dienstag, 17. Oktober, um 19 Uhr zum nächsten Treffen im Konferenzraum des Helios Agnes

Karll Krankenhauses ein. Es gibt die Möglichkeit, mit anderen Erkrankten zu sprechen und sich über die Krankheit und den damit einhergehenden Problemen auszutauschen.

Seniorenfrühstück in Stockelsdorf

STOCKELSDORF. Am Mittwoch, 11. Oktober, um 10 Uhr findet das nächste Seniorenfrühstück im Gemeindesaal der Kirchengemeinde Stockelsdorf statt. Einlass ist um

9.30 Uhr. Diesmal geht es um das Thema „richtige Mülltrennung“, vorgetragen vom Zweckverband Ostholstein. Eine Anmeldung ist nicht notwendig.

Projekt „Frauen_Wohnen“

OSTHOLSTEIN. Wer in einem Frauenhaus Schutz vor Gewalt gefunden hat, bleibt häufig länger dort, als es notwendig wäre. Die 16 Frauenhäuser in Schleswig-Holstein sind chronisch überlastet, viele Frauen müssen abgewiesen werden, weil es keine freien Plätze gibt. Der Hauptgrund: Der drastische Mangel an bezahlbarem Wohnraum, infolgedessen Frauen und ihre Kinder keine eigene Wohnung finden. Hier setzt das vom Sozialministerium geförderte Projekt „Frauen_Wohnen“ an. Es werden dringend Wohnungen in verschiedenen Größen ge-

sucht. „Von der Akquise bis zum Einzug unterstützen wir unsere Teilnehmerinnen und sind auch anschließend noch verlässlich für Frauen und Wohnungsgeber da.“, sagt Michaela Schievelbein, Mitarbeiterin der regionalen Servicestelle Lübeck. „Ob Unternehmen oder Privatvermieter, jedes Wohnungsangebot ist willkommen und hilft den Frauen beim Start in ein gewaltfreies Leben. Derzeit benötigen wir dringend 1- bis 3-Zimmer-Wohnungen in Eutin.“

☑ **Kontakt zur Servicestelle gibt es unter Telefon 0451/ 400 256532.**

Geschäftswelt

– Anzeige –

A33A – Das Konzert

Viele Musiker schrieben echte Ohrwürmer – ABBA komponierten wahre Hymnen und gehören zu den weltweit populärsten Musikgruppen aller Zeiten. Die schwedische Popgruppe bestehend aus Agnetha Fältskog, Björn Ulvaeus, Benny Andersson und Anni-Frid Lyngstad verkauften international über 380 Mio. Schallplatten. Die Disco-Könige setzten sie sich an die Spitze jeder Hitparade und hatten allein in Deutschland unglaubliche 21 Top Ten Hits. Seit nunmehr 20 Jahren hat A33A Fever das Erbe dieser einzigartigen Formation angetreten – mit großem Erfolg! Die Besucher begeben sich mit A33A Fever auf eine Reise in die schillernd bunte Welt der 70er Jahre und erleben die Rückkehr in Stellvertretung der vier Schweden auf die Bühne. Die Show überzeugt durch Humor, Virtuosität und Kreativität. Die zahlreichen Hits wie „Dancing Queen“, „Mamma Mia“, „Waterloo“ oder „Gimme Gimme Gimme (A Man After Midnight)“ begeistern Junge und alte Abba-Fans zugleich und versprechen Gänsehautgarantie.



Die Zeitreise im Kolosseum mit A33A.
Foto: hfr

Veranstaltungstermin:
2. Februar 2024, 20 Uhr
im Kolosseum Lübeck
Preis: 29,90, 34,90 und 39,90 Euro,
Tickets bei den
LN-Ticketwelten
Veranstalter:
Konzertagentur Piekert e.K.
Moränenweg 90,
38228 Salzgitter
Tel. 05341/ 28 84 440
www.konzertagentur-piekert.de
Direkt-Rabatt 10 %

Sanierung kostet über vier Millionen Euro

Stadtvertretung Bad Schwartau beschließt Sanierung – Ludwig-Jahn-Halle soll im Katastrophenfall als Notunterkunft dienen.

BAD SCHWARTAU. In Sachen Energieeinsparung und Klimaschutz greift die Stadt Bad Schwartau in den kommenden Jahren tief in die Tasche. Für die Erneuerung der Straßenbeleuchtung sind Ausgaben von 1,2 Millionen Euro geplant. Insgesamt 4,2 Millionen Euro werden nun im Haushalt bereitgestellt, um die Ludwig-Jahn-Halle auf Vordermann zu bringen.

Einstimmig hat die Stadtvertretung im Rahmen einer Sondersitzung diese Haushaltsmittel zur Verfügung gestellt. So richtig wohl war den Politikern aller Fraktionen bei dieser Entscheidung nicht. Doch eine echte Alternative gab es nicht, denn um an Fördergelder aus dem Topf „Sanierung kommunaler Einrichtungen in den Bereichen Sport, Jugend und Kultur“ zu kommen, muss ein entsprechender Beschluss der Stadtvertretung vorliegen. Das Förderprogramm des Bundes hat ein Volumen von rund 400 Millionen Euro. Bad Schwartau macht sich Hoffnung auf einen Zuschuss von rund 1,9 Millionen Euro.

„Es besteht Handlungsbedarf. Das haben wir ja in der Vergangenheit am eigenen Leib erlebt“, sagte Carsten Dyck (CDU) und erinnerte an die zum Teil eiskalten Sitzungen der Stadtvertretung in der Sporthalle zu Zeiten der Corona-Pandemie. „Die energetische Situation muss verbessert werden“, sagte Dyck. Daniel Böttcher (SPD): „Es ist eine wichtige und sinnvolle Maßnahme. Wir müssen nun sehen, was wir als Zuschuss erhalten können.“ Aus Sicht von Jörg-Reiner Zacharias (WBS) ist die Kommune in der Pflicht, diesen Schritt zu gehen. „Die Stadt hat eine gewisse Vorbildfunktion“, sagte Zacharias.

Lediglich die FDP-Stadtvertreter Martin Broziat und Suzann Kley legten etwas Skepsis an den Tag. „Wir haben noch nicht einmal über den Haushalt 2024 gesprochen und stellen so eine Summe bereit. Das passt nicht so



Die Ludwig-Jahn-Halle in Bad Schwartau ist in erster Linie eine Trainingsstätte für Sportler. Im Katastrophenfall soll die Immobilie aber auch künftig als Notunterkunft dienen. Foto: Sebastian Prey

ganz“, sagte Broziat. Kley wollte zudem wissen, was denn passieren, wenn Bad Schwartau bei der Förderung wieder leer ausgehe – so wie bei dem jüngsten Versuch 2022. „Wenn wir einen negativen Bescheid bekommen, müssen wir darüber noch einmal in der Stadtvertretung beraten. Grundsätzlich müssten wir die Maßnahmen aber irgendwann auch ohne Fördergelder angehen“, erklärte Bürgermeisterin Katrin Engeln (Bündnis 90/Die Grünen).

Schließlich hat das Vorhaben mehrere Facetten. Die 50 Jahre

alte Immobilie hat bislang überhaupt keine nennenswerten energetischen Dämmmaßnahmen erfahren. Auf Basis der Verbrauchsabrechnungen konnte festgestellt werden, dass diese Liegenschaft den höchsten Wärmebedarf sämtlicher städtischer Liegenschaften aufweist – um die 50 000 Euro im Jahr. Entsprechend könnten durch bestimmte Maßnahmen viel Energie eingespart und die städtischen Klimaschutzziele schneller erreicht werden. Einen Beitrag dazu soll auch die Montage einer Photovoltaikanlage auf dem Sporthal-

lendach leisten. Im Zuge der Sanierungsmaßnahme soll die Halle auch so ausgebaut werden, dass die Nutzungsmöglichkeiten vielfältiger werden und die Adresse einen zentralen Mittelpunkt für alle Generationen darstellt. Dazu gehört auch die Herstellung der Barrierefreiheit des Gebäudekomplexes. Weiter ist eine Anpassung des Gebäudes für die Nutzung im Katastrophenfall geplant. Hierfür ist eine Notstromversorgung vorgesehen, die den Nutzwert des Objektes zusätzlich erhöht. **SEP**

Mein Tag. Meine News. Mein Tablet mit Geldprämie.

Freuen Sie sich auf das LN-E-Paper inklusive LN+ und Tablet.



im Oktober
+125 €
Geldprämie

im November
+85 €
Geldprämie



Und so geht's: QR-Code scannen
oder online bestellen unter
abo.www.LN-abo.de/geschenkt

Lübecker Nachrichten



Wissen, was **Lübeck**,
unseren **Norden** und
unsere **Welt** bewegt.

Partner im RedaktionsNetzwerk Deutschland 



Jetzt die Chance ergreifen und einer von 100 Testhörern für die Excellence Serie von OPTIMUS HEARING werden. Überzeugen Sie sich von den kleinen Im-Ohr und Hinter-dem-Ohr Hörsystemen. Mit Hilfe des einzigartigen HSA® Verfahrens wird der individuelle Höralltag jedes Einzelnen analysiert und ausgewertet.

So erreichen wir für Sie das bestmögliche Hörergebnis!

**100
TESTHÖRER
für das einzigartige
HSA® Verfahren
gesucht!**

JETZT ANMELDEN!



EXCELLENCE 360° - Hinter-dem-Ohr



EXCELLENCE In Ear - Im-Ohr

INKLUSIVE:

- Akku-Ladestation im Wert von 149,- €**
- TV Adapter im Wert von 175,- €**.



optimushearing
MORE THAN JUST HEARING



1 BERATUNG

Melden Sie sich bis zum **30. November 2023** an.

Zunächst werden Sie von Ihrem Hörakustiker gründlich beraten und erstellen zusammen Ihre persönliche **Vorab-Bedarfsanalyse**. Gemeinsam wählen Sie dann, das für Sie **passende Analysesystem** aus.



2 ANALYSEZEIT

Nun folgt für Sie die Probe-phase, in der Sie das Analyse-system in Ihrer gewohnten Umgebung tragen.

Das System „scannt“ in dieser Zeit Ihre alltägliche Hörumgebung, vergleichbar mit einem medizinischen **Langzeit-EKG**.

3 AUSWERTUNG

Ihre vom Analysesystem gesammelten Höreindrücke werden im gemeinsamen Termin mit Ihrem Hörakustiker ausgewertet. Dadurch ist es auf effektivste Weise möglich, ein **individuell und maßgeschneidertes Hörsystem** für Sie auszuwählen.



ZUR TERMINVERGABE:

Lübeck

Holstenstraße 9
23552 Lübeck
T 0451 - 613 058 23

Stockelsdorf

Ahrensböcker Straße 34-36
23617 Stockelsdorf
T 0451 - 880 515 95

Travemünde

Vorderreihe 8-9
23570 Travemünde
T 04502 - 88 69 900

Schlutup

Mecklenburger Straße 67
23568 Lübeck
T 0451 - 450 563 20

NEU: Bad Schwartau

Marktwiete 6
23611 Bad Schwartau
T 0451 - 709 852 50

* Beim Kauf eines Hörgerätes erhalten Sie die Schmelzer Garantie. Diese beinhaltet vier Jahre Garantie, auf Optimus Hearing Hörsysteme 5 Jahre Garantie und auf Im-Ohr Hörsysteme 2 Jahre Garantie, sowie drei Jahre 50% Verlustschutz für alle Hörsysteme. Das heißt, dass Sie bei Verlust eines Hörgerätes in den ersten drei Jahren nach Kaufabschluss nur 50% Ihres privaten Eigenanteils bezahlen.

** Anmeldefrist ist bis zum 30. November 2023 und das Angebot dann gültig bis zum 30.01.2024. Bei Kaufabschluß ist die passende Akku-Ladestation und ein TV Adapter inklusive.

Schmelzer Hörsysteme in Lübeck GmbH, Schmelzer Hörsysteme in Travemünde GmbH / Schlutup, Schmelzer Hörsysteme in Stockelsdorf GmbH und Schmelzer Hörsysteme Ostholstein (Bad Schwartau) werben gemeinschaftlich.



optimushearing
MORE THAN JUST HEARING

- 5 JAHRE GARANTIE*
- 2 JAHRE GARANTIE AUF IM-OHR HÖRSYSTEME*
- 3 JAHRE 50% VERLUSTSCHUTZ*
- BESTPREISGARANTIE



Lösung der Vorwoche:

M	S	A	I	E	D	S	B	E	A	A	E	E
T	A	Z	I	E	D	I	S	B	E	A	L	E
N	P	O	E	R	A	S	T	C	G	L	I	B
K	R		H	A	D	E	N				M	P
O	N										O	L
A	S										L	P
		O									R	E
	F										G	R
E	R	L									A	T
	I	D									E	U
	V	O									O	S
	O	R									M	A
	O	L									A	N
	D	A									R	
	P	O	L								E	S
	R	I	A	L	S	O	K	N	A	B	E	E
K	O	N	S	T	R	U	K	T	E	U	R	L
	L	I	S	V	P	H	L	A	B	A	N	I
M	O	N	O	A	P	P	A	R	A	T	S	I
	G	O	L	F	L	E	H	R	E	R	M	E

LINDWURM

SO KÖNNEN SIE TEILNEHMEN: Wählen Sie die 0137 / 900 17 40* und nennen Sie uns die Lösung! Unter allen Teilnehmern mit der richtigen Antwort verlosen wir diesen Monat 1.000€.

DATENSCHUTZ BEZÜGLICH TEILNAHME AN GEWINNSPIELEN Die während Ihrer Teilnahme übermittelten oder erhaltenen personenbezogenen Daten werden ausschließlich von der M.I.T. GmbH verwaltet sowie von der Zielfindung, in welcher Ihre Teilnahme stattfindet. Die personenbezogenen Daten werden zur Ermittlung der Gewinner verwendet und nach einer Frist von 6 Monaten wieder gelöscht. Sie werden unter keinen Umständen zu Werbezwecken verwendet. Sie haben das Recht, die Änderung, Berichtigung, Übertragbarkeit, Einsichtnahme und/oder die Löschung Ihrer personenbezogenen Daten zu verlangen. Dies erfolgt, indem Sie einen Brief an M.I.T. GmbH / DATA-Service senden, welcher dann innerhalb von 7 Werktagen bearbeitet wird: Media Info Transfer GmbH / DATA-Service Stadthausbrücke 8, 20355 Hamburg

Lösung der Vorwoche:

2	7	5	3	4	1	8	6	9
4	9	6	5	8	2	7	3	1
1	3	8	6	9	7	5	4	2
6	4	3	2	1	8	9	5	7
8	2	9	4	7	5	6	1	3
5	1	7	9	3	6	4	2	8
7	6	4	8	2	3	1	9	5
9	8	2	1	5	4	3	7	6
3	5	1	7	6	9	2	8	4

WLÜBECK + OSTHOLSTEIN
WOCHENSPIEGEL

IMMER SONNABENDS IM BRIEFKASTEN UND ONLINE
JEDERZEIT FÜR SIE DA!

Burgkloster wird mit 1,2 Millionen Euro gefördert

Der Bund hat Geld zugesagt. Feuchtigkeit setzt dem Gebäude zu. Das Europäische Hansemuseum sammelt Geld für die Sanierung.

LÜBECK/BERLIN. Der Bund hilft dem Europäischen Hansemuseum bei der Sanierung des Burgklosters. Nun hat der Haushaltsausschuss des Bundestags grünes Licht für eine Förderung von rund 1,2 Millionen Euro gegeben. Weitere 1,25 Millionen Euro hat die Possehl-Stiftung zugesagt.

„Ich freue mich sehr, dass in diesem Jahr wieder ein Lübecker Projekt von der Bundesförderung Kulturinvest profitiert“, erklärt der Lübecker Bundestagsabgeordnete Bruno Hönel (Grüne), „mit der Sanierung des Burgklosters wird ein Schlüsselbauwerk in der Geschichte Lübecks und bedeutender Teil des Unesco-Weltkulturerbes erhalten, das heutzutage als Museum, Veranstaltungsort und Forschungsstelle für die Hansengeschichte dient.“

Bei der Sanierung gehe es um die langfristige Sicherung des Kulturdenkmals. „Dank der Bundesförderung kann das Gebäude nun fit gemacht werden“, erklärt Hönel. Der Gewölbekeller müsse trockengelegt, das Mauerwerk und Fenster saniert sowie eine moderne Klima-Monitoring-Installation eingebaut werden.

„Die Förderung der notwendigen Sanierungsmaßnahme ist eine sehr erfreuliche Nachricht“,



Das Burgkloster gehört zum Hansemuseum.

Foto: Charleen Bermann

sagt auch der SPD-Bundestagsabgeordnete Tim Klüssendorf, „der Bund greift dem Hansemuseum bei der Sanierung so spürbar unter die Arme und stärkt damit den Fortbestand unserer vielfältigen Lübecker Kulturlandschaft.“ Das Hansemuseum erhalte aus dem Förderprogramm KulturInvest 2023 exakt 1,244 Millionen Euro. Dass dieses Geld

nach Lübeck fließe, liege an „der sehr guten Zusammenarbeit der Ampelkoalitionspartner SPD, Grüne und FDP“, betont Klüssendorf.

Das um 1229 gegründete Burgkloster sei einer der bedeutendsten Sakralbauten Norddeutschlands und nehme eine zentrale Position in der Siedlungsgeschichte der Hansestadt

ein, heißt es im Förderantrag des Hansemuseums. „Als Teil des Unesco-Weltkulturerbes gehört das Baudenkmal seit 2015 zum Museumskomplex Europäisches Hansemuseum Lübeck (EHM).“ Ursprünglich lebten hier Dominikanermönche, später war das Burgkloster ein Armenhaus und schließlich Gericht und Gefängnis.

DOR

Geschäftswelt

– Anzeige –

25 Jahre Frank Rawe Kfz-Meisterbetrieb

Zum Kfz-Meisterbetrieb von Frank Rawe zählen sämtliche Dienstleistungen rund um das Auto: vom schnellen Reifenwechsel bis hin zur kompletten Autoreparatur nach Herstellervorgaben. „Unsere oberste Priorität ist, dass Sie sicher unterwegs sind“, sagt der Kfz-Meister und Inhaber Frank Rawe. Der TÜV Nord führt täglich die Haupt- und Abgasuntersuchung durch. Auch Smart Repair Reparaturen und Lackierungen werden seit einiger Zeit angeboten. Karosseriearbeiten wie Verzinnen, das nur noch wenige Werkstätten können, können durchgeführt werden. Weitere Serviceleistungen sind die Wartung von Klimaanlage sowie Reifeneinlagerung inklusive Reinigung.



Anlässlich des 25-jährigen Firmenjubiläums möchte Frank Rawe seinen langjährigen Kunden und Lieferanten seinen Dank aussprechen, die ihm in guten aber auch schlechten Zeiten die Treue gehalten haben. Für die Kunden gibt es einen Gutschein mit 25 Monaten Laufzeit über eine kostenlose Vorprüfung zur HU.

Frank Rawe
KFZ-Meisterbetrieb
Ratzeburger Allee 102
23562 Lübeck
Tel.: 0451/585 587 22

Helfen Sie uns durch ehrenamtliche Mitarbeit in den Ausgabestellen bzw. im Fahrdienst oder unterstützen Sie uns mit einer Spende.



TAFEL LÜBECK e.V.

Schulstraße 8 · 23568 Lübeck · ☎ 0451-59 95 94
info@tafel-luebeck.de · www.tafel-luebeck.de
Spendenkonto: IBAN DE17 2307 0700 0040 4244 00
BIC DEUTDE33

Ihre Mobilität liegt uns am Herzen

FAMILIE BRANDENBURG
LIFTSYSTEME

Lifte für Norddeutschland

Liftsysteme für jede Lebenslage.

Ob Sie Ihre Freiheit in den eigenen vier Wänden durch einen Treppenlift / Plattformlift wiederbekommen möchten oder sich mehr Komfort zuhause wünschen.

Der **regionale Familienbetrieb** Brandenburg Liftsysteme ist Ihr starker Partner rund um die Mobilität Zuhause.

Weitere Informationen unter:
www.brandenburg-aufzuege.de

Brandenburg Aufzüge und Elektrotechnik GmbH
Rapsacker 7, 23556 Lübeck

- Treppenlifte
- Homelifte
- Senkrechtlifte
- Plattformlifte
- Hublifte

Treppenlift
ab 0€

Bei Übernahme der
Pflege- / Krankenversicherung



Kostenlose Beratung
rufen Sie gleich an:

☎ **0451 3080991**



Bundesministerium
für Gesundheit

ROBERT KOCH INSTITUT



BZgA

Bundeszentrale
für
gesundheitliche
Aufklärung

Bild: Maskot via Getty Images

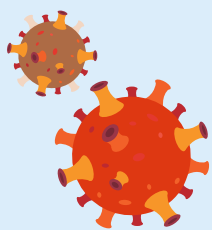
Ist Ihr Corona-Impfschutz noch aktuell?

Jetzt über die Auffrischimpfung
informieren.

Und auch den
Gripeschutz
nicht vergessen.

Kalte Jahreszeit ist Virenzeit

Manche Viren können sich in dieser Zeit besser verbreiten. Und wir halten uns wieder vermehrt in Innenräumen auf. Nach Möglichkeit sollte die Corona-Auffrischimpfung daher, ähnlich wie die Gripeschutzimpfung, im Herbst erfolgen.

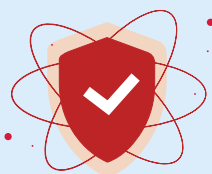


Zwei Impfungen an einem Termin

Ist für Sie die Corona-Auffrischimpfung und die jährliche Gripeschutzimpfung empfohlen, so können Sie sich an einem Termin gegen beides impfen lassen.

Warum impfen?

Durch einen aktuellen Impfschutz wird das Risiko einer schweren Erkrankung deutlich vermindert. Der Corona-Impfschutz gegen eine schwere Erkrankung ist in den ersten Monaten nach der Impfung am höchsten und nimmt mit der Zeit ab. Daher wird bestimmten Personengruppen eine Auffrischimpfung – in der Regel mit einem Mindestabstand von 12 Monaten zur letzten Impfung oder Infektion – empfohlen.



Impfempfehlung: COVID-19-Auffrischimpfung

Die Ständige Impfkommission empfiehlt für folgende Personengruppen eine Corona-Auffrischimpfung:



Personen ab 60 Jahren



Personen ab 6 Monaten mit erhöhtem Risiko aufgrund von Grunderkrankungen



Familienangehörige, enge Kontaktpersonen von Personen mit hohem Risiko



Bewohnerinnen und Bewohner in Einrichtungen der Pflege



Medizinisches und pflegendes Personal mit direktem Patientenkontakt



Mehr Informationen

Auch wenn Sie nicht zu den genannten Risikogruppen gehören, kann eine Impfung sinnvoll sein. Informieren Sie sich jetzt in Ihrer Hausarztpraxis oder Apotheke.

Mehr Informationen und den Corona-Impfcheck der BZgA finden Sie unter:
www.infektionsschutz.de/coronavirus

Machen Sie hier den
Corona-Impfcheck:



Aktionstag der
Klinik für
Augenheilkunde

LÜBECK. „Gute Aussichten!“ lautet das Motto des Aktionstags der Klinik für Augenheilkunde am Freitag, 13. Oktober, von 11 bis 18 Uhr im Citti-Park Lübeck. Laut WHO gibt es 1,1 Milliarden Menschen mit Sehbeeinträchtigungen weltweit. Davon sind 43 Millionen blind und 295 Millionen Menschen stark sehbehindert. Ein großer Teil dieser Beeinträchtigungen hätte verhindert werden können. Während unter gewissen Umständen Sonnenbrillen oder Schweißbrillen gegen zu viel Sonneneinstrahlung schützen, so ist der Hauptfaktor für die Erhaltung des Sehens das Erkennen von Erkrankungen des Auges und der Zugang zu medizinischer Versorgung. So geht die WHO davon aus, dass 2030 weltweit über 3 Milliarden Menschen eine Kurzsichtigkeit haben, wovon ein Großteil einen Brillenbedarf hat. Bleiben Augenerkrankungen unentdeckt oder untherapiert, so drohen gravierende und zum Teil irreversible Schäden. Im Rahmen der „Woche des Sehens – Blindheit, Verstehen, Verhüten.“ informiert die Klinik für Augenheilkunde mit einem Aktionsstand in der Mall des Citti-Parks Lübeck sowie mit Kurzvorträgen über Augenerkrankungen und Hilfsangebote. Aktionsstände in der Mall: 11 bis 18 Uhr, Vorträge: 14 bis 18 Uhr. Eine Übersicht über die Vorträge ist zu finden unter <https://www.uksh.de/gesundheitsforum>. Informationen zur Anmeldung per E-Mail: Gesundheitsforum.Luebeck@uksh.de, Telefon 0451/ 50010742.

Aktionen in Dornbreite

Humboldtwiese wird zum „Campus im Grünen“. Auch eine mobile Mosterei kommt vorbei.

LÜBECK. Am Sonnabend, 7. Oktober, wird auf der Humboldtwiese der Dornbreite (Grünfläche gegenüber Hausnummer 138) ein vielfältiges Programm geboten. Von 14 bis 18 Uhr wird die Humboldtwiese zum „Campus im Grünen“ mit viel Wissen, Bewegung, Spaß, Musik und Unterhaltung. Die Hansestadt Lübeck wurde 2012 zur Stadt der Wissenschaft gewählt. Ein Jahr später, also vor zehn Jahren, wurde im Oktober der Grundstein für den Bewegungstreffpunkt beziehungsweise Mehrgenerationenspielplatz Humboldtwiese gelegt. An diese Auszeichnung und die Grundsteinlegung soll an diesem Tag mit dem Fest erinnert werden. Ein Imker beantwortet Fragen rund um den Honig, Apfelsaft zum Selbermachen gibt es mit Hanse-Obst und vieles mehr. Musikalisch



Das Humboldtwiesenfest wird diesen Sonnabend gefeiert. Foto: IGD

wird der Shanty-Chor Möwenschiet die Besucher bei Kaffee, Kuchen und Grillwurst unterhalten. Und so ist es nur folgerichtig, dass die beteiligten Vereine und Institutionen mit ihren Aktionen die große Vielfalt und gesell-

schaftliche Kraft des Ehrenamtes der Hansestadt Lübeck zeigen. In Zusammenarbeit mit der Firma Getränke Stapelfeldt aus Mölln besteht eine Woche später die Möglichkeit, den eigenen Apfel- oder Birnensaft aus der Dorn-

breite oder der Nachbarschaft auf der Dornbreite herzustellen. Der Saft wird vor Ort in Bag-in-boxes in den Größen drei Liter oder fünf Liter abgefüllt. Das futuristische Fahrzeug steht am Sonnabend, 14. Oktober, von 10 bis 17 Uhr auf der Festwiese am Gemeinschaftshaus, Am Grenzwall 20-22. Wer Interesse hat, meldet sich bitte zur weiteren Planung und Vergabe von entsprechenden Terminfenstern verbindlich unter mobilmosterei@igd-dornbreite.de an. Dabei sollte auch die ungefähre Abgabemenge angegeben werden. Die Mindestmenge liegt bei 50 Kilogramm. Die Kosten für Pressen und Abfüllen betragen bei drei Liter Bag-in-box 4,50 Euro und bei fünf Liter Bag-in-box sechs Euro. Sie sind direkt und in bar an die Mosterei zu entrichten.

Assistierter Suizid:
Diskussion
und Lesung

LÜBECK. Im Juli 2023 ist der Versuch einer gesetzlichen Neuregelung des assistierten Suizids gescheitert. Keiner der beiden Gesetzesentwürfe, in denen der Zugang zu tödlichen Medikamenten für Suizidwillige geregelt werden sollte, konnte im Parlament eine Mehrheit finden. Damit bleibt es vorerst bei der Regelung nach dem Urteil des Bundesverfassungsgerichtes aus dem Jahr 2020. Der Frage, was das bedeutet, soll am Sonnabend, 14. Oktober, in den Media Docks in Lübeck nachgegangen werden. Am Vormittag diskutieren Expertinnen und Experten Fragen aus palliativmedizinischer, psychiatrischer, pflegerischer, kirchlicher, ethischer und juristischer Sicht. Ab 14.15 Uhr wird die Veranstaltung für Bürger geöffnet, und die Expertenrunde widmet sich den Fragen der Bürgerinnen und Bürger, die der Klinik vorab per Mail zugeschickt werden. Im Anschluss an die Diskussion der Bürgerfragen wird die mit zahlreichen Preisen ausgezeichnete Autorin Helga Schubert aus ihrem neuen Buch „Der heutige Tag“ lesen, in dem sie sehr persönlich von ihrem Leben mit einem zu Hause palliativmedizinisch betreuten Ehemann erzählt. Am Ende der Veranstaltung besteht dann noch die Möglichkeit, Bücher von Helga Schubert signieren zu lassen. **Der Eintritt ist frei. Anmeldung sowie Einsenden von Fragen bis zum 12. Oktober unter mkt.badschwartau@helios-gesundheit.de**

Herbstferienprogramm im EHM

LÜBECK. Das Europäische Hansemuseum bietet in den Herbstferien verschiedene Mitmachaktionen für Kinder im Alter von acht bis zwölf Jahren an. Im Rahmen der Sonderausstellung „Guter Stoff. Textile Welte von der Hansezeit bis heute“ begeben sich die Teilnehmer bei „Vom Schaf bis zum Hemd“ auf eine spannende Rätsel jagd durch die Sonderausstellung. Im anschließenden Workshop erfahren die Kinder mehr über Materialien wie Wolle, Leinen, Tencel oder Baum-

wolle und deren Herstellung. Die Termine sind am 17. und 24. Oktober jeweils von 10.30 bis 13.00 Uhr. Was gab es schon im Mittelalter und was ist heute anders? Beim Angebot „Von der Hanse bis Heute“ tauchen die Kinder in einer interaktiven Führung in die Alltags- und Handelsgeschichte der Hansezeit ein. Termine: 18. und 25. Oktober jeweils von 10.30 bis 13.00 Uhr. Die Teilnahme kostet jeweils fünf Euro pro Kind, Tickets unter www.hansemuseum.eu.

Themenabend mit Performance

LÜBECK. Die Kunsthalle St. Annen lädt am Freitag, 13. Oktober, um 18 Uhr zu der Performance und Lesung „Bienengedanken mit Bass“ zum Thema Honigbienen ein. Die Lesung ist Teil eines künstlerischen Forschungsprojektes der Künstlerin Bettina Thierig in Zusammenarbeit mit der Bienenwissenschaftlerin Dr. Dorothea Brückner. Florian Gallow am Kontrabass begleitet und inszeniert die Veranstaltung auf besondere Weise. Ziel dieses Projekts ist die Darstellung der Welt

einer Honigbiene aus Sicht von Wissenschaft, Kunst und Musik. Die Teilnahme beträgt für Erwachsene vier Euro, ermäßigt zwei Euro. Für Kinder und Jugendliche bis 18 Jahren ist der Eintritt kostenfrei. Tickets sind ab sofort online unter <https://kunsthalle-st-annen.de/veranstaltungen-buchen?vid=9246> erhältlich. Aufgrund der begrenzten Teilnehmerzahl wird alternativ um verbindliche Anmeldung unter der Telefonnummer 0451/ 122 41 37 gebeten.

KNUTZEN HOME

Die mit dem **grünen** Haus!

16 x in Schleswig-Holstein

IMMER IN IHRER NÄHE UND ONLINE UNTER: WWW.KNUTZEN-HOME.DE

UNSER SERVICE FÜR SIE: EIGENE BODENLEGER, DEKORATEURE UND NÄHERINNEN, LIEFERSERVICE

STRANDKÖRBE

LUXUS FÜR IHR ZUHAUSE

79,-
Abdeckhaube
Mitnahmepreis

2849,-
STRANDKORB
Füßen
1998,-*

MATERIAL

Holz: Mahagoni ähnliches Hartholz, Shabby Chic grau, aus zertifiziertem ökologischem Plantagenanbau • Geflecht: Polyrattan Rundfasergeflecht, doppelgeflochten, UV- und farbbeständig • Stoff: Markisenstoff • Wasser- und schmutzabweisend • Beschläge: rostfreier Edelstahl • Füßen führen wir in den Ausführungen Blau gestreift und einfarbig Grau • Größe: ca. 140 cm breit

ZUBEHÖR

2 Lenkrollen mit und 2 Lenkrollen ohne Feststellbremse • alle Doppelrollen sind 360° drehbar • Bullaugen / Federlifter • 2 schwenkbare Tische • 2 Kissen extra • Stoff und Bezüge sind herausnehmbar und waschbar

* alle Preise sind Mitnahmepreise. Kleine Schönheitsfehler möglich. Unser Lieferservice steht für Sie bereit - sprechen Sie uns gerne darauf an.

KNUTZEN HOME **Lübeck**
Osterweide 14 • Tel. 0451 / 50 49 060
luebeck@knutzen-home.de

KNUTZEN HOME **Eutin**
Industriestr. 12a • Tel. 04521 / 79 56 00
eutin@knutzen-home.de

KNUTZEN HOME **Oldenburg in Holstein**
Am Voßberg 8 • Tel. 04361 / 50 63 90
oldenburg@knutzen-home.de

GESUNDHEITS-TIPP

Verstopfung: Was löst den trägen Darm?

Der Darm ist ein Motor für die Gesundheit unseres gesamten Körpers. Wenn der Stuhlgang schwierig oder unregelmäßig ist, kann dies zu Unbehagen, Blähungen und allgemeinem Unwohlsein führen. Verstopfung betrifft viele Menschen. Im Normalfall aber kann die Verdauung mit effektiven Lösungen wieder regeneriert werden. Erfahren Sie mehr über die Ursachen von Verstopfung, entdecken Sie wirkungsvolle Maßnahmen zur Linderung und wann ein Arztbesuch ratsam ist.

Wann spricht man von Verstopfung? Jeder Mensch hat eine individuelle Verdauung. Einige Menschen entleeren ihren Darm mehrmals täglich, während andere nur alle paar Tage einen Stuhlgang haben. Auch gelegentliche Veränderungen im Stuhlgang können normal sein. Ein gesunder Darm funktioniert effizient und passt sich an Veränderungen in der Ernährung, im Lebensstil und im Stressniveau an. In der Regel wird alles zwischen dreimal täglich und dreimal pro Woche als normal angesehen.

Um aus medizinischer Sicht eine Verstopfung zu diagnostizieren, müssen bestimmte Merkmale erfüllt sein: Eine Verstopfung oder Obstipation liegt dann vor, wenn der Stuhlgang erschwert oder weniger als drei Mal pro Woche erfolgt. Der Stuhl kann hart, trocken und schwer auszuscheiden sein. Als Begleiterscheinung tritt ein Gefühl von unvollständiger Darmentleerung ein.

Diese Symptome können zu unangenehmen Beschwerden führen

und den Alltag und die Lebensqualität erheblich beeinträchtigen.

Ursachen: Was steckt hinter einer Verstopfung? Verstopfung kann durch verschiedene Faktoren verursacht werden. Häufig steckt eine ballaststoffarme Ernährung hinter einem trägen Darm. Ebenso kann eine unzureichende Flüssigkeitszufuhr zu einer verlangsamten Darmbewegung und verhärtetem Stuhl führen. Mangelnde Bewegung, Stress, bestimmte Medikamente wie Schmerzmittel oder Eisenpräparate und hormonelle Veränderungen können ebenfalls eine Rolle spielen.

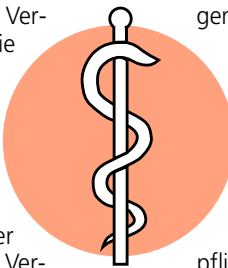
In einigen Fällen kann Verstopfung das Symptom einer zugrunde liegenden Erkrankungen des Verdauungstrakts sein, wie z.B. Reizdarmsyndrom, Schilddrüsenerkrankungen, Morbus Crohn oder Darmverschluss.

Was hilft gegen Verstopfung? Wenn es um die Behandlung von Verstopfung geht, gibt es verschiedene Ansätze, die helfen können, den Stuhlgang zu erleichtern und die Darmbewegungen zu fördern. Hier sind einige bewährte Methoden und Optionen:

Eine ballaststoffreiche Ernährung ist oft die erste Empfehlung



Jörg Ortmann, Inhaber der Pinguin-Apotheken gibt Gesundheitstipps.



zur Behandlung von Verstopfung. Essen Sie mehr Obst, Gemüse, Vollkornprodukte und Hülsenfrüchte, da sie reich an Ballaststoffen sind. Ballaststoffe helfen dabei, den Stuhl weicher zu machen und die Verdauung zu fördern.

Flüssigkeit unterstützt die Verdauung und hilft dabei, den Stuhl geschmeidig zu halten. Ziel sollte sein, täglich etwa 1,5 bis 2 Liter Wasser oder ungesüßten Tee zu trinken.

Bewegung und körperliche Aktivität können die Darmbewegungen anregen und die Verdauung unterstützen. Versuchen Sie, regelmäßig moderate Bewegung in Ihren Alltag einzubauen, wie z.B. Spaziergänge, Schwimmen oder Radfahren.

Auch Stress kann eine Rolle bei der Entwicklung und Verschlimmerung von Verstopfung spielen. Entspannungstechniken wie Meditation, tiefes Atmen, Yoga oder progressive Muskelentspannung können beim Stressabbau helfen.

Schaffen Sie eine regelmäßige Toilettentroutine, indem Sie sich jeden Tag zur gleichen Zeit Zeit für den Toilettengang nehmen. Versuchen Sie, sich zu entspannen, um den natürlichen Stuhlgang zu fördern.

Es gibt verschiedene Hausmittel, die bei Verstopfung helfen können. Dazu gehören beispielsweise der Verzehr von getrockneten Pflaumen oder Leinsamen, die Einnahme von Flohsamenschalen oder der Genuss von warmem Wasser mit Zitronensaft am Mor-

gen.

Nehmen Sie Medikamente nur nach ärztlicher Rücksprache

Bei chronischer Verstopfung oder wenn Hausmittel nicht ausreichend wirken, kann ein Arzt verschreibungspflichtige Medikamente empfehlen. Beispiele für Medikamente zur Behandlung von Verstopfung sind osmotische Abführmittel, Stuhlweichmacher oder prokinetische Medikamente, die die Darmbewegung anregen.

Es ist ratsam, vor der Einnahme von Medikamenten oder der langfristigen Verwendung von Abführmitteln immer den Rat eines Arztes einzuholen.

Wann ist der Gang zum Arzt empfohlen? In den meisten Fällen kann Verstopfung durch Lebensstiländerungen und Selbsthilfemaßnahmen gelindert werden. Es gibt jedoch Situationen, in denen ein Arztbesuch notwendig ist. Gerade dann, wenn begleitende Symptome wie starke Bauchschmerzen, Gewichtsverlust oder Blut im Stuhl auftreten. Auch bei anhaltender oder schwerwiegender Verstopfung sollten Sie einen Arzt aufsuchen, um eine mögliche Grunderkrankung auszuschließen. Ihr Arzt kann weitere Untersuchungen durchführen und eine angemessene Behandlung vorschlagen. Dies kann eine Überprüfung der Medikamente, die Einführung von spezifischen Therapien oder diagnostische Tests umfassen.

Gesunde Grüße aus den Pinguin-Apotheken

Kein Alkohol in der Schwangerschaft

In Deutschland werden jährlich 10 000 Kinder mit Fetalen Alkoholspektrum-Störungen geboren.

Sogenannte Fetale Alkoholspektrum-Störungen (FASD) sind in Deutschland die häufigsten angeborenen Erkrankungen. Jedes Jahr werden bundesweit mehr als 10.000 Kinder mit Schädigungen geboren, die durch Alkoholkonsum während der Schwangerschaft bedingt sind. Viele Betroffene sind ihr Leben lang aufgrund von Verhaltensauffälligkeiten eingeschränkt. Bei etwa 3000 Kindern jährlich liegt die schwere Form vor – das Fetale Alkoholsyndrom (FAS), bei dem Fehlbildungen des Skeletts, der Extremitäten und des Gesichts sowie Nierenschäden oder Herzfehler hinzukommen können.

Burkhard Blienert, Beauftragter der Bundesregierung für Sucht- und Drogenfragen: „In der Schwangerschaft ganz auf Alkohol zu verzichten, sollte für werdende Mütter selbstverständlich sein. Die Zahlen zeigen aber: Wir dürfen nicht lockerlassen, darauf aufmerksam zu machen, wie gefährlich Alkohol für das ungeborene Kind sein kann. Alkoholkonsum in der Schwangerschaft bleibt die häufigste Ursache für nicht genetisch bedingte Fehlbildungen. Schwangere müssen um die große Gefahr von Schädigungen durch Alkoholkonsum für ihr Kind wissen, um es so vor lebenslangen Schädigungen zu bewahren.“

Die Kampagne der Bundeszentrale für gesundheitliche Aufklärung (BZgA) „Alkohol? Kenn dein Li-

mit.“ unterstützt werdende Eltern dabei: Unter www.kenn-dein-limit.de bietet sie Informationen zu den Risiken des Alkoholkonsums in der Schwangerschaft und gibt Tipps, wie der Alkoholverzicht gelingen kann.

Schwangere, denen der Verzicht schwerfällt, können sich mit dem BZgA-Online-Programm „IRIS“ unter www.iris-plattform.de kostenlos, anonym und persönlich unterstützen lassen. Gynäkologinnen und Gynäkologen, Hebammen sowie Geburtshelferinnen und Geburtshelfer erhalten umfassende Informationen und können Broschüren und Faltblätter kostenlos bei der BZgA bestellen, um sie im Wartebereich auszulegen oder im persönlichen Gespräch zu übergeben. Fachkräften der Schwangerenvorsorge stellt die BZgA einen Leitfaden für die Beratung Schwangerer zum Alkoholverzicht zur Verfügung.

Auch Schülerinnen und Schüler werden adressiert: In Kooperation mit der Ärztlichen Gesellschaft zur Gesundheitsförderung e.V. werden für Schulklassen Informationsstunden zum Thema „Prävention des Fetalen Alkoholsyndroms“ angeboten.

Bestellung der kostenlosen BZgA-Materialien unter: Bundeszentrale für gesundheitliche Aufklärung, 50819 Köln. Online-Bestellsystem: <https://shop.bzga.de>. E-Mail: bestellung@bzga.de

ANZEIGE

Angst vor schütterem Haar?

Achten Sie auf Ihre Nährstoffversorgung.



Eine volle Haarpracht – wer wünscht sie sich nicht? Leider ist nicht jeder von Natur aus mit vollem, kräftigem Haar gesegnet. Stattdessen sind die Haare oft dünn und gehen aus. Hier kann es sinnvoll sein, sich die Nährstoffversorgung genauer anzusehen. Vor allem für Frauen ist der Verlust von Haaren eine schwer verdauliche Tatsache. Da ist es auch kein Wunder, dass man es mit der Angst zu tun bekommt, wenn sich vermehrt Haare in der Bürste, im Waschbecken oder auf dem Kopfkissen finden. Wichtig zu wissen: Wenn einem auffällt, dass die Haare schon jetzt merklich dünner bzw. lichter werden, ist noch nicht aller Tage

Abend. Denn glücklicherweise bildet unser Körper regelmäßig neue Haare.



„Mit der richtigen Nährstoffversorgung kann man viel gegen brüchiges, dünnes Haar tun!“

Mag. Astrid Janovsky
Nährstoff-Expertin

Mag. Astrid Janovsky, Nährstoffexpertin: „Hier gilt es dann so früh wie möglich im Wachstumszyklus anzusetzen, um das neu heranwachsende Haar zu unterstützen, bevor es überhaupt aus der Kopfhaut sprießt. Gerade in diesem Stadium kann etwa eine Unterversorgung mit Vitaminen und Spurenelementen fatal sein.“ Doch welche Nährstoffe braucht der Körper, um ein gesundes Haarwachstum zu garantieren?

Nährstoffe unter der Lupe Die Liste an Inhaltsstoffen, die für volles Haar sorgen, ist lang – doch nicht alle versprechen langfristige Erfolge. Drei Nährstoffe sind hingegen bereits

bestens erforscht und haben sich bereits bei zahllosen Anwendern bewährt:

Goldhirse: Bei der Goldhirse handelt es sich um eine der ältesten Getreidesorten der Welt. Bereits im Mittelalter war sie unter dem Namen „Schönheitskorn“ bekannt. Sie ist besonders reich an Silizium, das im Körper wie ein Feuchtigkeitsspeicher arbeitet und in den Haaren für mehr Spannkraft und Elastizität sorgt. Studien belegen außerdem, dass Silizium die Haare reißfester macht.¹

Selen: Selen ist ein Spurenelement, das die Haarfollikel stärkt. Steht dem Haar zu wenig davon zur Verfügung, kann es stumpf und brüchig werden oder gar ausfallen.

Naturreiner Schwefel (MSM): MSM ist ein wichtiger Strukturbestandteil in Keratin, Elastin und Kollagen – jenen Stoffen, aus denen neue Haarzellen gebildet werden und verleiht dem Haar Glanz und Volumen.

Was Apotheker empfehlen In dieser Kombination vereint finden sich diese Wirkstoffe aktuell nur in den Dr. Böhm® Haut Haare Nägel Tabletten. Anwender berichten von sichtbaren Ergebnissen nach wenigen Wochen. Auch Experten sind überzeugt: Etwa von dem besonders hohen Anteil an Silizium aus natürlicher Quelle (Goldhirse und Kieselerde) und, dass das Produkt vom Hersteller nach höchsten Qualitätsstandards produziert wird.

Tipp: Für den idealen Effekt sollten die Tabletten über einen Zeitraum von 2 bis 3 Monaten eingenommen werden – schließlich wachsen die Haare im Schnitt nur 1,5 cm pro Monat.

¹Barel A et. al., Arch Dermatol Res 2005; 297 (4): 147-53



Haare färben – Tipps & Tricks bei dünnem Haar

Neben der richtigen Nährstoffversorgung können Sie noch weitere Maßnahmen ergreifen, um das Haar voller erscheinen zu lassen – z. B. beim Haarfärben. **Die Faustregel ist:** Je heller der

Farbton, desto lichter wirken die Haare. Gerade bei blonder Farbe bietet es sich an, es einmal 2-3 Nuancen dunkler zu versuche. Das gibt dem Haar optisch mehr Fülle. Auch ein dunklerer Ansatz lässt die Haare voller aussehen. Bei dunkel gefärbten Haaren sollten Sie auf eine einheitliche Haarfarbe (ohne Strähnen) setzen. Dies lässt das Haar voluminöser erscheinen.

Jetzt überzeugen!

Dr. Böhm® Haut Haare Nägel

- Silizium aus der Goldhirse für Spannkraft und Elastizität
- MSM für Glanz und Volumen
- Selen für den Haarfollikel



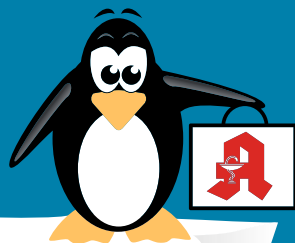
Nahrungsergänzungsmittel

Für Ihre Apotheke: **PZN: 15390975**
Bestehen Sie auf das Original! Falls nicht vorrätig bestellt Ihre Apotheke Dr. Böhm® Haut Haare Nägel gerne für Sie.

Qualität
zertifiziert gemäß
DIN EN ISO 9001:2015

PINGUIN APOTHEKEN

EISKALT
REDUZIERT*



TOP
PREISE

BESTENS
BERATEN

DIE GRÖSSTE AUSWAHL IN LÜBECK*

Diclo Ratiopharm Schmerzgel

150 g



45 %
gespart

statt 19,49 €

10.75*
€

kg = 71,67 €

Prospan Hustensaft 100 ml für Erwachsene



30 %
gespart

statt 8,98 €

6.25*
€

WickMedinait 90 ml Erkältungssirup für die Nacht



23 %
gespart

statt 16,18 €

12.45*
€

l = 138,30 €

Lactulose Ratiopharm 1000 ml



32 %
gespart

statt 24,97 €

16.95*
€

Hametum Hämorrhoiden Salbe 25 g



22 %
gespart

statt 12,85 €

9.95*
€

kg = 398 €

Lefax 100 Kautabletten



21 %
gespart

statt 22,99 €

17.99*
€

+ größte Auswahl*
+ bestens beraten
+ keine Einheitsmedizin
= einfach in guten Händen!



PINGUIN
APOTHEKEN

Inhaber Jörg Ortmann e. K.

Grippostad C 24 Kaps



38 %
gespart

statt 15,97 €

9.85*
€

Rufen Sie uns an oder bestellen Sie unter: www.pinguinapotheke24.de

*Für alle Produkte gilt zu Risiken u. Nebenwirkungen fragen Sie Ihren Arzt oder Apotheker - Dieser Preis gilt nach den gesetzlichen Bestimmungen, wenn diese Arzneimittel zu Lasten der gesetzlichen Krankenkassen abgegeben werden - Gilt nicht für verschreibungspflichtige Arzneimittel.

Angebote gültig vom 07.10.2023 - 14.10.2023

Am Hauptbahnhof/
ZOB
Konrad-Adenauer-Str. 1
Tel.: 0451/82966

Im Hochschulstadtteil /
Im Campus
Alexander-Fleming-Str. 1
Tel.: 0451/292 896 66

In der Mühlenstraße
Südl. Altstadt
Mühlenstr. 37
Tel.: 0451/707 510 10

In der Königstraße
auf 2 Etagen / EG + 1. OG
Königstr. 59-63
Tel.: 0451/292 75 55

STELLENANGEBOTE

KFZ ANGEBOTE



Bitte helfen Sie uns!

Wir suchen dringend ehrenamtliche MitarbeiterInnen

Nach einem abgeschlossenem Befähigungsseminar freut sich unser professionelles haupt- und ehrenamtliches Team auf Sie. Unterstützen Sie mit Ihrer wertvollen ehrenamtlichen Tätigkeit schwer erkrankte Kinder/Jugendliche sowie schwer erkrankte Elternteile und ihre Familien.

Erleben Sie besondere, schöne und berührende Momente.

**Bitte rufen Sie uns an:
Tel. 04551 802-3030**



„Die Muschel“ e. V. Bad Segeberg & Lübeck www.die-muschel-ev.de

Das renommierte Institut für Demoskopie Allensbach sucht

Interviewer (m/w/d)

für eine nebenberufliche Tätigkeit (mündliche Interviews, vorwiegend in Privathaushalten an Ihrem Wohnort). Wenn Sie aufgeschlossen sind, über ein sicheres Auftreten verfügen, an Menschen, interessanten Themen und an einem kleinen Nebenverdienst interessiert sind, dann schicken Sie uns einfach einen tabellarischen Lebenslauf zu (keine Zeugnisse, noch kein Passbild).

IfD Institut für Demoskopie Allensbach
Interviewer-Resort · 78472 Allensbach
Fax: 07533/30 48 · interviewer@ifd-allensbach.de
www.ifd-allensbach.de/das-institut/interviewen-fuer-allensbach/

Wir suchen eine(n) Physiotherapeut*in in TZ/VZ, für unser kleines Team in Travemünde. info@praxis-duering.de

Suche Gartenhilfe. ☎ 015 202 042 860

Für den Bereich der Tertiären Leistungen in der **AMEOS Gruppe** suchen wir am Standort Lübeck eine

Reinigungskraft

(m/w/d) in Teilzeit.

Nähere Infos zur Stelle, sowie die Möglichkeit zur Online-Bewerbung (bevorzugt) auf: www.ameos.eu. Ansprechpartner ist Herr Joost unter Tel. 0176 300 55 919. E-Mail-Adresse für Bewerbung: Pla.Roemisch@ameos.de.

Wir suchen Verstärkung für unser nettes Service-Team!
Voll-/Teilzeit/Geringfügig ab sofort
Tel. 0451/76234
Lübecker Kartoffelkeller
Koberg 8, 23552 Lübeck

Senioren- und Therapiezentrum



www.haus-eichenhof-luebeck.de



Wir suchen ab sofort eine/n

Pflegefachfrau/ Pflegefachmann

(m/w/d) – für den Wachkoma-Bereich
Vollzeit, Teilzeit, GfB
Brutto-Gehalt bis zu 3.800 €*
Zulagen & Jahressonderzahlung**
bereits inklusive
*Gehaltsbeispiel bei Vollzeit-Anstellung
**13. Monatsgehalt oder monatl. Auszahlung

Wir freuen uns auf Deine Bewerbung!
Frau Sabrina Zander
E-Mail: einrichtungsleitung@haus-eichenhof-luebeck.de

Segeberger Straße 48 b
23617 Stockelsdorf
(0451) 498 67-0

CITROEN

Citroën XM, guter Zustand, BJ 1998, TÜV/ AU neu. 2.150 €. ☎ 0451 / 505 94 53

MINI

Mini Cabrio, BJ. 7/2009, 155000 km, 88 kw, blau, VB 7000€. Kontakt: **0177-7073300**

WOHNMOBILE / –WAGEN

Wohnwagen Hobby Landhaus + festes Vordach wegen Aufgabe Campingplatz nahe Travemünde zu verkaufen. VB 4.800,00. Wenn gewünscht, auch Vorzeileinrichtung. Alles weitere unter ☎ 01 63-403 97 61

ERSATZTEILE / ZUBEHÖR

4 Winterreifen, 215/55R1798V. Hankook für Hyundai Kona, neu, auf Alufelge, für 650 € zu verk. ☎ **0171/8351239**

Hansestadt LÜBECK 

Wir stellen ständig für alle Stadtteile ein:

Reinigungskräfte (23,50 Std./Woche)

für den Bereich Gebäudemanagement für die Unterhaltsreinigung in Schulen, Kitas und Verwaltungen.


- Nachtdienst oder flexible Arbeitszeiten möglich, wohnortnaher Einsatz möglich
- unbefristete Einstellung wird angestrebt (Entgeltgruppe 1 TVöD)
- Jahressonderzahlungen garantiert und Leistungsprämien möglich
- Mehrstundenauszahlung oder Freizeitausgleich
- Zuschuss zum NahSH-Jobticket, Mobilitätzuschuss

Entgeltgruppe 1 TVöD - Kennziffer 017 / 2023

Näheres zu den Aufgaben und zum Anforderungsprofil etc. finden Sie unter www.luebeck.de/jobs oder unserem Karriereportal (stadt-luebeck-jobs.de).

Anforderung des kompletten Ausschreibungstextes auch bei reinigungsdienste-gmhl@luebeck.de oder telefonisch unter 0451-1226271, Herr Eiring bzw. unter 0451-1221902, Frau Brummerloh.

Ausdrücklich begrüßen wir es, wenn sich Menschen mit Migrationshintergrund bei uns bewerben.

Buchen Sie Ihre Kleinanzeige unter
Tel.: 04 51/144-11 11 


Ambulanter Pflegedienst
Dr. Al-Bayati

Wir suchen für unseren ambulanten Pflegedienst:

Pflegefachkraft (m/w/d)

Wir bieten:

- umfangreiche Zusatzleistungen
- Weiterbildungsmöglichkeiten - übertarifliche Bezahlung und sehr gute Arbeitsbedingungen.

Tel.: 0170/5516362 www.pflegedienst-schlutup.de

Waschcenter & Reinigung
Textilreinigung Leonhardt in Stockelsdorf sucht einen

Mitarbeiter/-in

für Annahme und Bügeln, halbtags (gern auch 50+) ab sofort
Tel: 0451/25957 oder 0171 / 14 11 888

SIE SIND AUF JOBSUCHE?




WOCHENSPIEGEL-STELLENMARKT

KFZ GESUCHE

Privat sucht Auto von privat auch ohne TÜV. ☎ 01 76/ 45 98 05 32

MOTORRÄDER / ZWEIRÄDER

Honda 185 CM, Bj. 1970, 19.000 Km, Original, 1. Besitzer, VH 1200,- Euro ☎ 01 76/ 4 18 33 07

WOHNMOBILE / –WAGEN

Kaufe Wohnmobile + Wohnwagen
☎ 03944-36160, www.wm-aw.de Fa.

Wir kaufen Ihr Wohnmobil & Wohnwagen!
☎ 0800-1860000 (kostenlos)
www.ankaufwohnmobile.de

November-Highlights zu Knüllerpreisen!

Mit erstklassigen Fernreisebussen ab Lübeck, Bad Schwartau und Eutin

Buchungshotline: 0 45 21 - 77 93 70

Code: RB 39_6

Buchbar auch im Internet:



SCAN ME

REISEBÜRO GmbH

Behrens

4-Tage Reise



Ostseetrip – Südschweden & Kopenhagen

inklusive Halbpension

Leistungen: • Fahrt im erstklassigen Fernreisebus • Fährüberfahrt Rostock – Trelleborg als Tagespassage • 1 x Abendessen an Bord als Tellergericht inkl. 1 Softgetränk • 2 x Übern. im Komforthotel Best Western Malmö Arena • 2 x Frühstücksbuffet • 1 x Abendessen im Hotel • Fährüberfahrt Trelleborg – Travemünde mit Übern. in 2-Bett-Innenkabinen (Außenkab. Aufpreis: € 19,- p.P.) • 1 x Abendessen an Bord • 1 x Frühstücksbuffet an Bord • Stadtführung Malmö mit Reiseleitung am 2. Tag • Ausflug Kopenhagen mit Reiseleitung am 3. Tag

Reisetermine:
• 05.11. – 08.11.2023
• 19.11. – 22.11.2023

pro Person im DZ/DKI
nur € 369,90
EZ/EKI-Zuschlag: € 149,-

2-Tage Reise



Operngenuss in Stettin

mit First-Class-Hotel im Zentrum und Halbpension

Leistungen: • Fahrt im erstklassigen Fernreisebus • 1 x Übernachtung im Radisson Blu Hotel in Stettin • alle Zimmer m. Bad o. DU/WC, Föhn, TV, Safe • 1 x Frühstücksbuffet • Abendbuffet im Hotel • sehr gute Eintrittskarte für „Madame Butterfly“ • Programmheft im Theater in deutscher Sprache und 1 Glas Sekt • Stadtführung/Stadtrundfahrt m. Reiseleitung in Stettin am 2. Tag

Reisetermin:
• 18.11. – 19.11.2023

pro Person im DZ
nur € 199,90
EZ-Zuschlag: € 29,-

2-Tage Reise



Die Schlager Nacht

Das Original
DES JAHRES

Leistungen: • Fahrt im erstklassigen Fernreisebus • 1 x Übern. im First-Class-Hotel m. Frühstücksbuffet • Sitzplatz Eintrittskarte der 4. Kategorie inkl. Transfer zur Show und zurück (höherwertige Eintrittskarten gegen Aufpreis erhältlich) • am 2. Tag große Stadtrundfahrt in Berlin mit Reiseleitung

Stars der Schlagnacht: DJ Ötzi, Matthias Reim u. Julian Reim, Ben Zucker, Michelle, Oli P., Stereoact, Olaf der Flipper, Voxclub, Eloy de Jong, Anna-Maria Zimmermann, Team 5fünf, Eric Philippi, Pia Malo

Reisetermin:
• 11.11. – 12.11.2023

pro Person im DZ
ab € 239,90
EZ-Zuschlag: € 49,-

3-Tage Reise



Barberini-Museum Potsdam

mit Top-Ausstellung „Munch. Lebenslandschaft“.

Leistungen: • Fahrt im erstklassigen Fernreisebus • 2 x Übern. im First-Class-Hotel Mercure in fußläufiger Entfernung vom Museum • 2 x Frühstücksbuffet • große Stadtrundfahrt in Potsdam mit Schlossparkführung in Sanssouci • Eintritt ohne Warteschlange ins Barberini-Museum • Rückfahrt mit Abstecher nach Berlin mit 2-Std. Stadtrundfahrt mit Reiseleitung und anschließend Freizeit zur Mittagspause am Potsdamer Platz

Reisetermin:
• 19.11. – 21.11.2023

pro Person im DZ
nur € 269,90
EZ-Zuschlag: € 99,-

4-Tage Reise



Zum „Pyramidenanschub“ ins Erzgebirge

Komforthotel mit Halbpension

Leistungen: • Fahrt im erstklassigen Fernreisebus • 3 x Übern. im AHORN Hotel in Oberwiesenthal • 3x Frühstücksbuffet • 2 x Abendbuffet • 1 x vorweihnachtliches Abendbuffet • 1 x bergmännisches Bläserkonzert zum Pyramidenanschub • Rundfahrt mit Reiseleitung „Erzgebirge“ mit Besuch des Spielzeugdorfs Seiffen • Tagesausflug Dresden • freie Nutzung des Innenpools und Fitnessraums

Reisetermin:
• 27.11. – 30.11.2023

pro Person im DZ
nur € 349,90
EZ-Zuschlag: € 79,-

3-Tage Reise



Herbstzauber auf Rügen

Schlemmen und Genießen im Top Hotel mit Hallenbad

Leistungen: • Fahrt im erstklassigen Fernreisebus • 2 x Übern. im IFA-Hotel Binz • alle Komfortzimmer mit Bad o. DU/WC, Föhn, TV, Telefon, Balkon • 2 x Frühstücksbuffet • 2 x Abendbuffet inkl. 1 Tischgetränk (Bier, Wein, Softdrink) • große Inselrundfahrt Rügen mit Reiseleitung • Anreise mit Besichtigungspause in Stralsund • Rückfahrt über die Inselkette Fischland/Darß/Zingst mit Aufenthalt im Ostseebad Wustrow

Reisetermin:
• 24.11. – 26.11.2023

pro Person im DZ
nur € 239,90

Reiseveranstalter: Reisebüro Behrens GmbH • Riemannstraße 26 • 23701 Eutin | Telefon: 04521-779370 • E-Mail: info@behrens-reisen.de

Mindestteilnehmerzahl 30 Personen. Für Mobilitätseingeschränkte Personen nicht geeignet. Bei Auslandsreisen Personalausweis erforderlich. Falls nicht ausdrücklich erwähnt, sind evtl. Touristustaxen und Eintrittsgelder nicht im Reisepreis enthalten.

Hüxtertorallee in Lübeck: Bauarbeiten dauern bis Dezember

Archäologen brauchen noch bis Ende Oktober. Danach erfolgen die Arbeiten für die Fahrbahn.

LÜBECK. Die Fertigstellung der Baustelle auf der Hüxtertorallee verzögert sich erneut. Die Stadt hat jetzt Anfang Dezember als neuen Fertigstellungstermin genannt. Bislang hatte die Planung Ende September vorgesehen, ganz ursprünglich April. Seitdem fließt der Verkehr im Einbahnstraßenbetrieb in Richtung Moltkestraße.

Seit Mitte Februar erneuern die Entsorgungsbetriebe Lübeck (EBL) dort den Regenwasserkanal. In diesem Bereich hatte sich früher der St.-Annen-Armenfriedhof befunden. Das war zwar vorher be-

kannt gewesen, aber laut Stadt seien die Experten von der Anzahl der Gräber überrascht worden – und davon, wie dicht diese unter der Oberfläche liegen. „Da die Freilegung und Dokumentation von Gräbern mit Sorgfalt und gebührendem Respekt zu erfolgen hat, ist diese sehr zeitaufwendig“, teilte die Verwaltung mit.

PERSONAL WURDE VERSTÄRKT

Damit es nicht noch länger dauert, wird nun von beiden Seiten aus gearbeitet. Der Regenwasserkanal wird statt in rund drei

Metern Tiefe in der minimal möglichen Tiefe von etwa 1,5 Metern verlegt, um möglichst wenig Gräber zu berühren. Zudem wurde das Personal – Archäologen und Kanalbauer – verstärkt.

Zur Freilegung, Dokumentation und Bergung der Skelette benötigen die Archäologen bis Ende Oktober. Im Anschluss können dann die Straßenbauarbeiten durch die Entsorgungsbetriebe stattfinden. Damit die Fertigstellung Anfang Dezember klappt, muss die Witterung mit-



Seit Mitte Februar ist die Hüxtertorallee eine Baustelle. Und das wird sie auch noch länger bleiben. Foto: Agentur 54°

Freie Plätze im Babysitterkurs

LÜBECK. Der Kinderschutzbund Lübeck hat noch freie Plätze in einem kostenlosen Babysitterkurs für Kinder und Jugendliche ab 14 Jahren, die gern mehr über die Entwicklung und Betreuung von Kleinkindern und Säuglingen erfahren möchten. Der Babysitterkurs findet in der 2. Herbstferienwoche an vier Tagen statt. Anmeldeschluss ist der 13. Oktober per E-Mail: familienzentrum@kinder-schutzbund-luebeck.de.

Mix aus Funk, Disco und House

LÜBECK. Wer Lust hat auf einen Mix aus Funk, Disco, Nu-Disco und House, der ist am Sonnabend, 14. Oktober, ab 20 Uhr zum „Tanz in der Bar: Tanzbar!“ im Soul & Kitchen, Mühlenstraße 53, richtig. Der Eintritt ist frei.

TIERMARKT

Schäferhündin, 12 Mo., m. SV-Papieren zu verkaufen ☎ 01775453299

Süße Kitten-Mädchen, langhaarig, blau-grau, Perser/ Ragdoll, Abgabebereit, tierärztl. untersucht, mit Impfpass, entwurmt, Eltern im Haus, P 390€ ☎ 04555/9622823

MARKTPLATZ

— MÖBEL / HAUSRAT —

Ab sofort suchen wir gebr. Möbel für die Ukraine. ☎ 0451/5998 82 09

Abholung von gebr. Möbeln für Bedürftige in Ukraine. Tel.: 0176/55 29 18 30

Haushaltsauflösung am 07. u. 08.10.2023, Pöhlser Weg 8, 23619 Zarpen. 11-16Uhr

Kaufe Flohmarkt-/ Antikartikel aller Art von privat, Frau G. ☎ 01 52/ 14 67 12 36

Priv. Hofflohmkt am 14.10.23 von 10.00 Uhr bis 15.00 Uhr in Lübeck-Schlutup, Brinkweg 14 a.

KUNST- UND SAMMLERMARKT

KARSTADT Lübeck: alte Holzkleiderbügel m. Aufschrift Karstadt Lübeck (o.ä.) ges. ☎ 04 21 47 88 58 75

Suche Hirschgeweih, Abwurfstangen, Damgeweihe. ☎ 0163 8 118 894

HOBBY UND FREIZEIT

Großer Modellspielzeugmarkt Puppen- und Teddybörse 23560 Lübeck Blankensee Sporthalle im Ausbildungspark 14. 10. 23 von 10 - 16 Uhr 0170 5406257 wiking@email.de

MARDER-Holzkastenfälle, Lebendfalle auch f. Waschbär zuverk. ☎ 01 73/952 81 74

TICKETS / VERANSTALTUNGEN

Garagenflohmarkt am 8. Oktober 9:30-15:00 auf dem Garagenhof Erenkamp 1-7f, HL-Israelsdorf ☎ 01 57 52 42 86 68

Großer privater Hofflohmkt am 15.10.23 von 10-16 Uhr, Hauptstraße 44-44d, in Bad Schwartau. Findet nur bei trockenem Wetter statt. ☎ 01 73/ 475 33 97

Dienstleistungen

Garten, Pflaster, Alltagshilfen. 04514005385

VERSCHIEDENES

Band sucht Keyboarder/-in. Wir sind eine nette Truppe und spielen u.a. Soul, Blues, Rock, Country. Übungsraum vorhanden. Fühlst Du Dich angesprochen, ruf mich an! ☎ 0172/4236368

Christus - für Dich gestorben

Gartenflohmarkt: Am 07.10.23 in der Schulstr. 5, 23568 Lübeck, von 11-15 Uhr (Bekleidung, Haushaltsartikel etc.)

Haushaltsauflösung! Div. Möbel zu verschenken, Op.de Wurth 30 in Röbel, 11.10. von 17-19Uhr

Kaminholz, trocken. ☎ (01 71) 30 00 406

Kanapee, bunt, 2,20m lang, an Selbst-abholer in Pansdorf zu verschenken ☎ 04504/7148166

Metallgegenstände, Interesse? 0451283454

Schlagzeug / Gitarrenunterricht für Liedbegleitung. ☎ 0451-81 03 88 66

Student bietet Hilfe bei PC, Smartphone, TV. ☎ 0157-72792343

Umzüge + Transporte aller Art preiswert ☎ 04 51/ 80 92 099 oder ☎ 0171/ 64 33 985 www.umzugsspedition-ratschat.de

BEKANNTSCHAFTS-ANZEIGEN

SIE SUCHT IHN

Attraktive Christel, 70 J., mit toller Figur u. schöner Oberweite, bin anschießsam, herzlich u. zärtlich, da ich keine Kinder habe wohne ich ganz allein. Ich wünsche mir noch einmal einen lieben Mann, gerne würde ich dich kennen lernen und zu mir auf Kaffee und Kuchen einladen pv **Tel. 0160 – 7047289**

Ich, Gertraud, 79 J., bin eine ganz liebe, ruhige, häusliche Frau, habe viel Frohsinn im Herzen, bin gepflegt, jung und schön geblieben. Nach der Trauerzeit möchte ich nun die schlimme Einsamkeit beenden. Verbindet uns das gleiche Schicksal? Alles weitere können wir gerne telefonisch besprechen pv **Tel. 0157 – 75069425**

DISKRETE TREFFS

Er, 57 J., sucht vernachlässigte Sie zwecks gelegentlicher erotischer Treffs, 100 % Diskretion, ☎ 0162 - 468 98 19



Geschäftsleitung: Björn Bothe & Adrian Schimpf
Leiter Media-Vermarkung: Rainer Wilkens
Objektleitung: Linn Pietschke

Anzeigenabteilung: Tel. 04 51/1 44-17 63
Fax 04 51/1 44-17 79
Privatanzeigen: Tel. 04 51/1 44-11 11
e-mail: wochenspiegel.anzeigen@LN-luebeck.de

Zustellung: kostenlos, sonnabends
Lübecker Nachrichten Zustell GmbH
Telefon: 04 51/1 44-18 26

Gesamt-Druckauflagen:
Ausgabe Lübeck 95.985
Ausgabe Bad Schwartau / Stockelsdorf 26.805
Ausgabe Lübecker Bucht 16.650
Ausgabe Eutin / Malente 17.810
Gesamtauflage 157.250

Wochenspiegel
Verlag: Lübecker Nachrichten Media GmbH
Herrenholz 12, 23556 Lübeck

Druck: A. Beig Druckerei und Verlag GmbH & Co. KG
Damm 9-19
25421 Pinneberg

www.wochenspiegel-online.de

Redaktionsleitung: Sabine Goris
Redaktion Lübeck: Tel. 04 51/1 44-17 81
Redaktion Bad Schwartau und Stockelsdorf: Tel. 04 51/1 44-17 81
Fax 04 51/1 44-17 99
Redaktion Eutin/Malente Tel. 0 45 21/70 27 24
volker.graap@LN-luebeck.de

Anzeigenschluss: Dienstag 15.00 Uhr
Redaktionschluss: Dienstag 16.00 Uhr
e-mail: wochenspiegel.redaktion@LN-luebeck.de

Zurzeit gilt die Anzeigenpreisliste Nr. 48 vom 01. Januar 2023
Mitglied im



Falls Sie dieses Produkt nicht mehr erhalten möchten, bitten wir Sie, einen Werbeverbotsaufkleber mit dem Zusatzhinweis - „bitte keine kostenlosen Zeitungen“ an ihrem Briefkasten anzubringen.
Weitere Informationen finden Sie auf dem Verbraucherportal www.werbung-im-Briefkasten.de



Wir ♥ Schuhe!
Sie auch?



beide Modelle
Gr. 37-42
je 59.95 €

beide Modelle
Gr. 37-42
je 49.95 €

beide Modelle
Gr. 41-46
je 59.95 €

extra weit!

beide Modelle
Gr. 41-46
je 59.95 €



Winter-Boots für coole Mädels
Gr. 37-42
79.95 €

69.95 €

79.95 €

Cooler Sneaker für ihn
79.95 €

59.95 €

69.95 €

Gr. 41-46

stone walk Damen Boots
Gr. 37-42
je 59.95 €

mit Doppel-Reißverschluss
Gr. 37-42
69.95 €

Der Winter kann kommen...

Echtes Leder Echtes Lammfell

Moonboots
Gr. 37-42 **39.95 €**

GIL PETERSON

Raus geht's in die Natur

Echtes Leder

Damen u. Herren-Trekking-Schuhe
Gr. 37-42 + 40-46 statt 89.95 **jetzt nur 49.95 €**

Brüitting

Lübeck Posener Str. 5 ☎ 0451 / 40 00 60
Mo. bis Fr.: 9.30–18.00 Uhr · Sa: 9.30–16.00 Uhr

Lübeck-Moisling August-Bebel-Str. 25–29 ☎ 04 51 / 2929 90
Mo. bis Fr.: 9.30–18.00 Uhr · Sa: 9.30–14.00 Uhr

Eutin Albert-Mahlstedt-Str. 5 ☎ 045 21 / 49 77
Mo. bis Fr.: 9.30–18.00 Uhr Sa.: 9.30–14.00 Uhr

www.holtex.de



Ausreichend kostenlose Parkplätze vorhanden!

Holtex Edith Pohl e.K.
Inhaber: André Meyer-Pohl
Zentrale: Posener Str. 5
23554 Lübeck
Deutschland

IMMOBILIENVERKAUF

HÄUSER

CONTRACT
Englisch-zuhause! Vario



Musterhaus Sonntag geöffnet

Tag der offenen Tür

Besuchen Sie unser Musterhaus
Sonntag den 08.10.2023 um 11.00 - 14.00 Uhr

Zu den Gründen 17a,
23623 Ahrensböck-Dakendorf

www.contract-vario.de
04505 58 050

Modernes & gepflegtes EFH auf Eigenland in Travemünde!

Bj. 2011, 123 m² Wfl., 324 m² Grundstück, 3,5 ZKB, Gäste-Bad, EBK, DB, Carport, HWR, Luft-Wärmepumpe (Strom) / EBA 26 kWh/(a/m²) / A+. **KP: 545.000,- Euro** zzgl. 2,75% (inkl. MwSt.) Käufercourtage.

PB Eutin Immobilien GmbH
Tel: 04521 / 1509
www.pb-eutin.de

1. REIHE ZINNOWITZ
für Liebhaber u.a. Ferienhäuser mit Reet, Erdwärme, Kamin, Sauna,....
Carina Neumann-Immobilien
Tel. 0173 6009292
www.carina-neumann.de

Alt-Mölln

Imposantes Architektenhaus aus Bj. 1981, auf traumhaftem Seegrundstück, begehrte Sackgassenlage, ca. 196 m² Wfl., aufgeteilt auf Erd- & Galerieschoss, ca. 2.994 m² Wassergrundstück am Ziegelessee, 5 Zimmer, raumhohen Fensterelemente, separate Esszimmeretage, imposante Galerie mit Seeblick, Sauna, V.: 166,8 kWh/(m²a), Kl: F, Öl-ZH, KP: 1.050.000,- €

Fassensdorf

Charmante Doppelhaushälfte in ruhiger Lage! Ca. 140 m² Wfl., ca. 84 m² Nutzfl., ca. 540 m² Grdst., 5 Zimmer, großzügiges Wohnzimmer, EBK, Duschbad, Dachboden, Vollkeller, Garage, Gartenlaube, Bj. 1981, B: 174 kWh/(m²a), Kl: F, Gas-ZH, Kaufpreis: 320.000,- €

Stockelsdorf

Gemütliches EFH mit Einliegerwohnung, ca. 165 m² Wfl., ca. 112 m² Nutzfl., ca. 766 m² Grdst., 6,5 Zi., Bj. 1967, zwei Kaminöfen, Esszimmer mit Zugang zur S/W-Terrasse, großer Pool, bodentiefe Fensterelemente, variabel nutzbare Einliegerwhg. im OG, B: 185,6 kWh/(m²a), Kl: F, Gas-ZH, 495.000,- €

Johannstorf

Liebevoll saniertes, großes Anwesen unweit der Ostsee, ca. 280 m² Wfl., ca. 130 m² Nutzfl., ca. 3.303 m² Grdst., 8 Zi., Bj. 1889, umfangr. saniert, ELW ca. 60 m², Werkstatt-/Stallgebäude, moderne Heiztechnik, B: 93,3 kWh/(m²a), Kl: C, Gas-ZH, 1.150.000 €

Lübeck

Attraktives Reihennittelhaus in begehrter Wohnlage von St. Gertrud, ca. 100 m² Wohnfl. zzgl. ca. 30 m² ausgebaut. Dachgeschoss, ca. 165 m² Grdst., 5 Zi., Wohn-/Essbereich mit Kamin, offene Küche, modernes Duschbad & Gäste-WC, Sonnenterrasse und Loggia, Bj. 1979, V.: 52,8 kWh/(m²a), Kl: B, Viessmann Öl-Hzg 2008, KP: 380.000,- €

ESPLANADE IMMOBILIEN

info@esplanade-immobilien.de
Tel.: 0451-7907190



Großzügiges Einfamilienhaus in herrlicher Lage direkt am Naturschutzgebiet und der Traveniederung

802 m² Grundstück, ca. 306 m² Wohn- und Nutzfl., 8 Zimmer, Fußbodenheizung (EG), Kamin, 3 Bäder, Gäste-WC, Kamin, herrlicher Garten, ausgebauter Vollkeller, Carport, Sackgassenlage, Bj. ca. 1984, Gas-therme (Bj. ca. 2006), Verbrauchsausweis, D, 102,1 kWh **KP 585.000,- €**

Kontaktieren Sie uns gerne!

Modernes Doppelhaus mit Seezugang in Pönitz am See

Baujahr 1998, 4 Zimmer, ca. 121 m² Wohnfläche zzgl. 52 m² ausgebaut. Keller, EL ca. 384 m², moderne EBK, Kamin, HZG Bj. 2022, elektr. Rollläden EG, manuelle Rollläden OG, Gäste-WC, Vollbad, südl. Terrasse ca. 15m², Gartenhaus, Doppel-Carport

EVA: 132,20 kWh/(m²*a), Erdgas, E, Bj. 1998

€ 449.000,- - VB zzgl. Courtage

loose firmengruppe
Immobilien seit 1982
Tel.: 04503 - 7074470
www.loose-immo.com

Wohntraum unter Reet!

Historisches Einfamilienhaus mit ca. 2829 m² großem, parkähnlichen Grundstück, ca. 200 m² Wohnfläche, Bj. 1939, saniert 1999, 6 Zimmer, Landhausküche, Specksteinofen, große Süd-West-Terrasse, Brunnen und Bachlauf, Gartenteich, Holzhütte, Gewächshaus, Doppelcarport, B: 121,2 kWh/(m²a), Kl: D, Gas-ZH aus 2022, Kaufpreis: 845.000,- €

Ratekau

Besonderes Architektenhaus, ca. 1.060 m² Traumgrdst., ca. 230 m² Wfl., 6 Zi., charm. Wohn-/Essbereich mit Kamin, offene Küche, 2 barrierefr. DB, 4 Schlafzimmer, 2 Balkone, 2 sonnige Terrassen, Arbeitszi., Sauna mit DB, ca. 40 m² gr. Gästewhg. mit eigenem Eingang, ca. 100 m² gr. Untergeschoss mit eigenem Eingang als Praxis oder Büro, Bj. 1974, B: 109,6 kWh/(m²a), Kl: D, Öl-ZH, 825.000,- €

EIGENTUMSWOHNUNGEN

ESPLANADE IMMOBILIEN

info@esplanade-immobilien.de
Tel.: 0451-7907190



Willkommen Zuhause – gemütliche Eigentumswohnung in Bad Schwartau

Eigentumswohnung, Grdst. 1.116 m², Wfl. ca. 112,50 m², 3,5 Zimmer, Hausgeld 223,36 € p.m. (inkl. Instandhaltungsrücklage), nach WEG aufgeteilt, Einzelgarage, Bj. ca. 1974, Gasheizung, Verbrauchsausweis, D, 124,2 kWh (m²*a) **KP 275.000,- €**

Kontaktieren Sie uns gerne!

Lübeck

Schöne 3 Zimmer Wohnung in der Nähe des Stadtparks! Zentrale Lage, Stadtpark- und Wakenitznähe, 2. OG, helle Wohnung, Wannenbad, geräumige Einbauküche, großer Südwestbalkon, Kellerraum, Hinterhaus mit Blick ins Grüne, Tiefgarage, Bj. 1972, V: 121 kWh/(m²a), Kl: D, Öl-Hzg., KP: 180.000,- €

ETW in Bad Schwartau

zentrumsnah, EG/HP, ca. 66m² Wfl., 2,5 Zi., Bj. 1968, EBK, Balkon, Keller, Fernwärme, 125,9 kWh/(m²a), Kl. D, KP: 160.000,- €

Tel.: 0451 30506212 - info@jennifer-freundt.de
www.jennifer-freundt-immobilien.de

Lübeck - Altstadt

Moderne vermietete 3-Zimmer-Eigentumswohnung, zentral gelegen, ca. 86 m² Wfl., großzügiger Wohn-/Essbereich mit offener Küche, Duschbad, Eingangsbereich mit Garderobe, Gegensprechanlage, Aufzug in alle Etagen, Mieteinnahmen ca. 11.940,- € NKM p.a., Bj. 2012, V: 36,2 kWh/(m²a), Kl: A, Gas-BHKW, KP: 345.000,- €

Jan M. Tiedemann Immobilien
0451 599499
www.tiedemann-immobilien.de



Bestlage St. Gertrud 6 Zimmer Wohnung mit 166 m² Wohn-Nutzfläche sowie Blick und Zugang zur Wakenitz auf traumhaftem parkähnlichem Grundstück. Balkon, Parkett, 2 Bäder, eigener Eingang, Carport, Gasheizung 2022 etc. Bedarfsausweis: EAB, 152,70 kWh, Gas, Bj 1910, E.

EIGENTUMSWOHNUNGEN

ESPLANADE IMMOBILIEN

info@esplanade-immobilien.de
Tel.: 0451-7907190



Timmendorfer Strand – Exklusives Appartement mit traumhaftem Ausblick aus der 26. Etage

Eigentumswohnung im Plaza Premium Hotel, Wfl. ca. 36 m², 1 Zimmer, Baujahr ca. 1972, 26. Etage, Duschbad, Pantryküche, Balkon, Hausgeld 206 € p. m., Kellerabteil, verschiedene Serviceangebote des Hotels nutzbar, Bedarfsausweis, Gaszentralheizung, C, 91,4 kWh **KP 290.000,- €**

Kontaktieren Sie uns gerne!

Top-Objekt der Woche



Kostenlose Marktwertermittlung: www.unser-immobilienwert.de

Entspannen und genießen - Maisonette-Whg. mit Seeblick in Scharbeutz-Grönmühl

88 m², 3 Zim., Bj. 1974, Logg., Schwimmb., Sauna, TG-Stellpl., ENV, 140 kWh (m²a), E, Gas, 330.000 € (keine Käuferprov.)

moellerherm-immobilien.de ☎ 0800-77 16 100

Persönlich gut beraten
MÖLLERHERM IMMOBILIEN

Travemünde

Kapitalanleger aufgepasst! Vermietete Eigentumswohnung in Strandnähe, ca. 63 m² Wohnfläche, 3 Zimmer, Süd-Ost-Balkon mit Meerblick, geräumige Küche, Fahrstuhl vorh., Mieteinnahmen ca. 630,- € NK/ Monat, Bj. 1961, lfd. instandgehalten, HZ 2020 erneuert, V: 111,5 kWh/(m²a), Kl: D, Gas-ZH, KP: 170.000,- €

Ratzeburg

Attraktive 2,5-Zimmer-ETW für Kapitalanleger, unweit des Küchensees, ca. 77 m² Wfl., großer Wohn-/Essbereich mit Zugang zum Süd-West-Balkon, Badezimmer m. Baderanne, Fahrstuhl vorh., aktuelle Mieteinnahmen 7.200,- € NKM p.a., Bj. 1967, B: 153,6 kWh/(m²a), Kl: E, Öl-ZH, KP: 150.000,- €

Scharbeutz

Zu Fuß zum Strand von Scharbeutz! ETW mit ca. 68 m² Wohnfläche, 2 Zimmer, 2 Balkone, offene Einbauküche mit Essplatz, großzügiges Wohnzimmer mit Panoramafenster, Duschbad, Bj. 1973, V: 171,9 kWh/(m²a), Kl: F, Gas-ZH, KP: 315.000,- €



Traumhafte Loftwohnung über den Dächern von Niendorf

Meerblick, Maisonette, 3. OG, Fahrstuhl, Galerie, ca. 51 m² Wohn-/Nutzfläche, EBK mit Durchreiche, Bambusparkett, mod. DB, Dachterrasse, elektr. Außenjalousien, Kellerraum, Tiefgaragenstellplatz, EVA: 108,5 kWh/(m²*a), Gas, D, Bj. 1992

loose firmengruppe
Immobilien seit 1982
Tel.: 04503 - 881200
www.loose-immo.com

ESPLANADE IMMOBILIEN

info@esplanade-immobilien.de
Tel.: 0451-7907190



Historisches Geschäftshaus im Herzen der Lübecker Altstadtinsel

ca. 500 m² Gesamtfl., ca. 500 m² vermietbare Fl., 266 m² Grdst., 3 Gewerbeeinheiten, Mieteinnahmen p.a. SOLL 48.120 €, denkmalgeschützt, Gas-Zentralheizung, Energieausweis lt. Gesetz nicht erforderlich **KP 735.000,- €**

Kontaktieren Sie uns gerne!

ANLAGEOBJEKTE

Gadebusch

Wohn- & Geschäftshaus in gut angebundener Lage. Praxisfläche mit 2 Mietwohnungen im Dachgeschoss, ca. 130 m² voll ausgestattete Praxisräume inkl. zahnmedizinischem Inventar, Anmeldung mit Tresen, 3-4 helle Behandlungsräume, 6 Stellplätze, ca. 389 m² Grdst., 2 WE im Dachgeschoss, insgesamt ca. 107 m² Wfl., aktuelle Mieteinnahmen ca. 620,- € NKM / mtl., Bj: 1994, Energieausweis in Erstellung, KP: 250.000,- €

Lübeck - St. Gertrud

Kapitalanlage mit Potenzial! Vermietbare Fläche ca. 239 m², 257 m² Grdst., Bj. 1906, Nettokaltmiete p. a. 23.400,- €, 3 Etagen, 4 Wohneinheiten, 2-fach verglaste Fenster, ca. 65 m² Dachboden als Ausbaureserve, B: 238 kWh/(m²a), Kl: G, Gas-ZH, KP: 445.000,- €

Lübeck - St. Lorenz

Gepflegtes Mehrfamilienhaus in zentraler Lage, 4 verm. WE, ca. 188 m² vermietb. Fläche, ca. 115 m² Eigenland-Grdst., laufend instandgehalten, derzeit Mieteinnahmen von 21.360,00 € p.a., alle Whg. mit EBK und E-Geräten, kein Mietzinsverzög., Bj. 1905, B: 173,86 kWh/(m²a), Kl: F, Gas-ZH, KP: 420.000,- €

Lübeck - St. Lorenz Süd

Voll vermietetes Mehrfamilienhaus, 9 Wohneinheiten, 1 Gewerbeeinheit, gepf. Zustand, ca. 590 m² vermietb. Fläche, derzeit Nettokaltmiete i.H.v. 47.880,- EUR p.a., Fensterelemente, Dachrinnen und Fallrohre 2022 erneuert, zentrale Lage, wenige Gehminuten zum Hbf, ca. 409 m² Grdst., Bj. 1960, Energieausweis in Erstellung, KP: 1.100.000,- €

Schönberg

Saniert und Vollvermietet! MFH mit Nebengebäude im Herzen von Schönberg, ca. 557 m² vermietb. Fl., insges. 10 Wohneinheiten zw. 32 m² - 85 m², ca. 1.782 m² Grundstück, Bj. 1940, kernsaniert im Jahre 2000, NKM p.a. ca. 41.064,- €, 2 Garagen, Carport, div. Außenstellplätze, Gas-HZ aus 2020, V: 126,5 kWh/(m²a), Kl: D, Gas-ZH, KP: 725.000,- €

Schönberg

Attraktive Kapitalanlage! Großes Mehrfamilienhaus mit weitläufigem Grundstück in Schönberg, ca. 793 m² vermietb. Fläche, insges. 12 WE zw. 25 m² - 115 m², ca. 2.530 m² Grdst., Bj. 1952, NKM p.a. ca. 38.880,- €, 2 Garagen, 4 Carports, Gas-ZH aus 2016, Solaranlage f. Warmwasser, V: 128,9 kWh/(m²a), Kl: D, Gas-ZH, KP: 645.000,- €

ESPLANADE IMMOBILIEN

info@esplanade-immobilien.de
Tel.: 0451-7907190



Vielseitiges Wohn- und Geschäftshaus mit Garage, Parkplätzen und großem Eigenlandgrundstück in Stockelsdorf

Wohn-/ Geschäftshaus, 6 Einheiten, Grdst. 1.1610,00 m², Gesamtfl. ca. 564,00 m², ME IST gesamt p.a. ca. 43.140,00 €, Mietsteigerungspotenzial, KP/m² ca. 1.409,57 €, Faktor 18,3, Wohnteil: Bj. ca. 1965, Gasheizung, Verbrauchsausweis, F, 175,8 kWh (m²*a), Nicht-Wohnteil: Bj. 1965, Gasheizung, Verbrauchsausweis, Wärme 151,5 kWh/(m²*a), Strom 18,1 kWh/(m²*a) **KP 790.000,- €**

Kontaktieren Sie uns gerne!

ESPLANADE IMMOBILIEN

info@esplanade-immobilien.de
Tel.: 0451-7907190



Top Anlageobjekt in der Lübecker Fußgängerzone/ obere Huxstraße

Wohn-/ Geschäftshaus, 7 Einheiten, Grdst. 422,00 m², Gesamtfl. ca. 710,00 m², ME IST gesamt p.a. ca. 90.854,88 €, Mietsteigerungspotenzial, Wohnteil: Bj. ca. 1850, Gasheizung, Bedarfsausweis, C, 90,9 kWh (m²*a), Nicht-Wohnteil: Bj. 1850, Gasheizung, Bedarfsausweis, Wärme 155,5 kWh/(m²*a), Strom 21,4 kWh/(m²*a) **KP 2.250.000,- €**

Kontaktieren Sie uns gerne!

Verkauf ohne Makler! 2½-Whg. in Lübeck-St. Gertrud, ruh. Lage, 54 m², KM 6.000 € p. A., 146.000 € VB. Bei Interesse Mail an: holger.olschewski@googlemail.com

ESPLANADE IMMOBILIEN

info@esplanade-immobilien.de
Tel.: 0451-7907190



Einzigtartiges Wohn- und Geschäftshaus mit Stellplätzen, Balkonen, Terrassen und Lofthaus im Herzen der Lübecker Innenstadt

ca. 1.906 m² Gesamtfläche, ca. 1.688 m² Wohnfläche, ca. 219 m² Gewerbefläche, 1.159 m² Grdst., 15 WE/eine Gewerbeeinheit, Bj. ca. 1900, 7 Stellplätze, ca. 221.347,68 € JNKM Soll, Gewerbeeinheit seit 2014 vermietet, Beheizung VHS/HHS jeweils über eine Gaszentralheizung, Verbrauchsausweise, F/D, Endenergieverbräuche: 170,6 kWh/103 kWh **KP 3.875.000,- €**

Kontaktieren Sie uns gerne!

LÄNDLICHE IMMOBILIEN

Trennewurth

Resthof nur ca. 12 km von der Nordsee entfernt! Ca. 293 m² Wohnfläche, ca. 565 m² Nutzfläche, ca. 15.654 m² Grundstück, 12 Zimmer auf 3 Wohneinheiten, div. Nutzungsmöglichkeiten, Nebeneinnahmen durch vermietete Scheune u. PV-Anlage, 12 KFZ-Stellplätze, Erbpacht: 205,66 € p.a. Restlaufzeit bis 22.02.2099, Bj. 1889, B: 164,9 kWh/(m²a), Öl-ZH, Kl: F KP: 795.000,- €

GRUNDSTÜCKE

23611 Sereetz

15 min zur Ostsee, attr. Baugrundstück, in ruhiger Lage mit sehr guter Infrastruktur u. Verkehrsanbindung, 1.611 m², Ideal für Neubau v. z.B. Reihenhäusern, KP 250 €/m², ☎ 0170 - 576 77 16

IMMOBILIENKAUFGESUCHE

HÄUSER

Bis 1,5 Mio € gesucht!

Für einen Neurochirurgen suchen wir ein hochwertiges EFH mit mind. 6 Zimmern in bevorzugter Wohnlage von Lübeck.

Bis 300.000 € gesucht!

Angestellter Malermeister aus Lübeck sucht EFH zum Renovieren. Bis 300.000,- €

Bungalow gesucht!

Für ein Pensionärspaar aus Travemünde suchen wir einen gemütlichen Bungalow mit gepflegtem Garten in ruhiger Wohnlage.

DHH o. RH ges.!

Buchhalterin aus Timmendorfer sucht für ihre Tochter und sich eine gepflegte DHH oder ein Reihenhäus bis 350.000 €.

Energiesparhaus ges.!

Wissenschaftlicher Mitarbeiter der Universität zu Lübeck sucht für seine Frau und sich ein modernes Energiesparhaus in Uni-Nähe.

Grömitz gesucht!

Vierköpfige Familie aus Grömitz sucht ein modernes Haus in Grömitz und näherer Umgebung. Bis 750.000 Euro.

Priwall gesucht!

Steuerberater aus Nordwestmecklenburg sucht auf dem Priwall ein gemütliches Haus mit min. 70 m² Wohnfläche und 3 Zimmern.

Einfamilienhäuser & Eigentumswohnungen im Kundenauftrag gesucht!

Für unsere Kunden suchen wir ständig Häuser und Eigentumswohnungen in Lübeck, Stormarn, Stockelsdorf und Bad Schwartau. Wir prüfen jedes Objekt, diskret, umfangreich und ohne Kosten.

„Lieber gleich zum Spezialisten“

☎ 0451-479 20 985

IMMOBILIENBÜRO VOGTEN
GUTACHTEN - VERKAUF - HAUSVERWALTUNG

Scharbeutz gesucht!

Dreiköpfige Familie aus Scharbeutz möchte sich vergrößern und sucht ein Einfamilienhaus ab 160 m² Wohnfläche und mit mind. 5 Zimmern u. Garage o. Carport.

Privat sucht Haus - ETW in Umland von HL/Eutin von privat. ☎ 0176/478 00 871

„OSTSEEPERLEN“
Bungalow, EFH, MFH u.a. für HH-Kunden gesucht.
Carina Neumann-Immobilien
Tel. 0173 6009292

FINDEN SIE ZURÜCK ZU FEMININER SELBSTSICHERHEIT!

Exklusive Prothesen-BHs und einfühlsame Beratung

Nach einer Brustoperation tauchen viele Fragen auf, wie zum Beispiel: Wie werde ich nach der Operation mit nur einer Brust aussehen? Wie kann ich meine äußere Symmetrie wiederherstellen? Welche Möglichkeiten gibt es für den Wiederaufbau meiner Brust? Was für ein ästhetisches Ergebnis kann ich erwarten?

Kommen Sie zu uns - wir beantworten Ihnen gern ausführlich alle Fragen zum Thema Brustprothetik!

Und nicht zuletzt, die Frage nach passenden BHs. Die Wahl der richtigen Prothesenwäsche ist unerlässlich, um Ihre Brustprothese sicher und bequem zu tragen. Unsere Dessous sind aus weichen, anschmiegsamen Materialien gefertigt, die Ihnen ein sicheres Gefühl in der Öffentlichkeit verleihen. Sie sind speziell auf die Bedürfnisse empfindlicher Haut abgestimmt und bieten höchsten Tragekomfort.

Ein optimaler BH spielt eine entscheidende Rolle bei der Wiederherstellung Ihres inneren Gleichgewichts und Selbstvertrauens. Unsere speziell entwickelten BHs wurden entworfen, um genau das zu bieten. Ihr Design und ihre Verarbeitung ermöglichen es auch Frauen ohne Brustprothesen, diese BH-Modelle zu tragen.

Ein Prothesen-BH verfügt über weiche Taschen in den Cups, um die Brustprothese sicher zu halten und eine natürliche Silhouette zu schaffen. Der Mittelsteg ist höher geschnitten, um eventuelle Narben zu verdecken, und der Armausschnitt bietet optimalen Komfort. In Bezug auf Tragekomfort und Design sind unsere Prothesen-BHs mit herkömmlichen BHs vergleichbar.

Unsere speziellen BHs bieten Ihnen höchste Sicherheit und optimale Unterstützung. Die breiten, verstellbaren Träger entlasten Ihre Schultern und Ihren Rücken, während das breite Unterbrustband für zusätzlichen Halt sorgt.

ANDREA DRAEGER,
Fachberaterin für
Brustprothetik

ANGEBOT*
3 für 2

Mit den verstellbaren Haken im Rücken können Sie die Passform individuell an Ihre Bedürfnisse anpassen.

Besuchen Sie Ostsee-Medizintechnik und entdecken Sie die für Sie passenden Prothesen-BHs für höchsten Tragekomfort. Unsere einfühlsamen Fachberaterinnen stehen Ihnen gern zur Verfügung, um Sie ausführlich zu beraten und die ideale Größe und Passform für Sie zu finden.

**Vereinbaren Sie gleich Ihren persönlichen
Beratungstermin in unserer Filiale in der Moislinger
Allee 6b in Lübeck unter Tel. 0451 498 25 43.**

Für Sie vor Ort: Seit über 25 Jahren sind wir Spezialist im Orthopädietechnik-Handwerk und bieten Ihnen die gesamte Leistungspalette eines Sanitätshauses!



UNSERE STANDORTE IN IHRER NÄHE:

LÜBECK
Im Gleisdreieck 34
Tel. 0451 290 71 50

LÜBECK **NEU**
Schlutuper Str. 7
Tel. 0451 582 412 88

LÜBECK
Moislinger Allee 6b
Tel. 0451 498 25 43

TRAVEMÜNDE
Am Dreilingsberg 7
Tel. 04502 880 97 07

TIMMENDORFER STR.
Birkenallee 1
Tel. 04503 898 98 72

EUTIN
Elisabethstr. 16 – 18
Tel. 04521 794 18 09

www.ostsee-medizintechnik.de

* Das Angebot gilt für ausgewählte Größen vorrätiger Prothesen-BHs im Sortiment von Ostsee-Medizintechnik in der Moislinger Allee 6b in Lübeck und solange der Vorrat reicht vom 01.10. – 31.10.2023.